

いつも
試験勉強が
一夜漬け…



自信をもって
話せるように
なるには？

その学生生活の悩み、解決します！

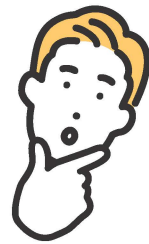
効率よい
タスク管理は
どうすれば？



Excelや
PowerPointが
使えるようになりたい…

レポートや論文ってどうやって書くの？

キャリアって
何から考えるの？



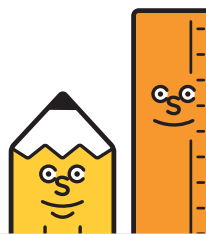
進学するか…
就職するか…
判断基準は？

くわしくは
裏面にて！



学びの効果を高める!

「My CareerStudy」講座



ひとつの講座が
短いセクションに分かれているから、
隙間時間で学習できる!

ビジネススキル PICK UP 受講目安時間: 19分



学生から社会人まで使える! タスク管理ツール活用術

1日の時間は平等だからこそ、有効なタスク管理が大切です。手帳だけではなく、デジタルタスク管理ツールの活用術を学びましょう。

就活準備 PICK UP 受講目安時間: 32分



就職前に知っておきたい! 給料や福利厚生の見方について

給与や福利厚生の基本的な構成や種類、チェックポイントなどを具体的に解説します。アルバイトでも活かせる給与に関する知識が学べます。

ビジネススキル PICK UP



受講目安時間: 46分

学生から社会人まで使える! PowerPoint使いこなし術

スライド作成の基本を押さえて、作業の効率を高めるポイントをお伝えします。

社会人基礎力 PICK UP



受講目安時間: 18分

学生のうちに身につけておきたい ストレスコントロール力

この講座では社会人基礎力の1つである「ストレスコントロール力」を実生活で伸ばしていくことを目指します。

学生生活支援 PICK UP



受講目安時間: 36分

大学院進学と就職、 それぞれの特徴徹底解析

大学院進学の全体像とその後のキャリアについて、実際の先輩たちの具体的な事例を交えて解説します。

社会人基礎力



受講目安時間: 20分

社会人基礎力とは?

「社会人基礎力」=「職場や地域社会で多様な人々と仕事をしていくために必要な基礎的な力」について知ろう。

学生生活支援



受講目安時間: 25分

学生生活で役立つ! レポートの書き方

文章の組み立てから情報収集まで、レポートや論文などの課題に対して必要な文章力や論述力について解説します。

ビジネススキル



受講目安時間: 20分

伝える力を高めるための 「言い換え力」と「要約力」

コミュニケーションの重要ポイントである「言い換え力」と「要約力」を身につけるノウハウをご紹介します。

キャリアデザイン



受講目安時間: 45分

成功のカギは早めのスタート! 自分らしいキャリアを見つける ために今やるべきこと

早くからキャリアについて考えるべき理由と、具体的な考え方を学ぶことが、自分の将来に生きる!

社会人基礎力



受講目安時間: 24分

学生のうちに身につけておきたい 主体性

社会人基礎力の1つである「主体性」について理解し、実生活の中で伸ばしていくための取り組みを紹介します。

新コンテンツ

公式LINEのご紹介!



公式LINEでは、新しい講座、記事やミートアップの情報を週に1回程度お伝えしています。

時々、ギフト券などが当たるお得なキャンペーンも

配信しているので、ぜひご登録ください!



My CareerStudyのはじめ方

step 1

My CareerStudy
登録

step 2

気になる講座を
選ぶ

step 3

受講ボタンを押して
受講開始!

まずはここから始めよう!
My CareerStudyの
使い方



お問い合わせ



株式会社マイナビ

〒100-0003 東京都千代田区一ツ橋1-1-1 パレスサイドビル6F

My CareerStudy お問い合わせ先
myc-info@mynavi.jp

■管理番号 MC1133