

# 2015年卒 マイナビ大学生 Uターン・地元就職に関する調査



2014年6月

調査期間： 2014年4月30日(水)～5月14日(水)

調査方法：4月30日時点のマイナビ会員にハイブリッドDM(WEB DM)で配信。

有効回答数 4,964名 [内訳：文系男子 1,045名 理系男子 907名 文系女子 2,157名 理系女子 855名]

## INDEX

### 設問項目

- (1) あなたの現在の住まいは？【SA】
- (2) 卒業した高校の都道府県をお答え下さい。【SA】
- (3) 進学した大学の都道府県をお答え下さい。【SA】
- (4) 最も働きたいと思う勤務地を都道府県一覧から1つお答え下さい。【SA】
- (5) あなたにとって「地元(Uターン先含む)」とはどの範囲を指しますか。当てはまる都道府県をお答え下さい。【MA】
- (6) 就職活動を始めた時点で、第一志望だった業界をお選び下さい。【SA】
- (7) 就職活動中に両親や親族に就職の相談をしたことはありますか？【SA】
- (8) 両親や親族からのアドバイスを受けて就職活動に影響を受けたことはありますか？【SA】
- (9) 両親や親族からのアドバイスを受けて地元(Uターン含む)就職に対する考え方はどう変わりましたか？【SA】
- (10) 就職活動中に帰省しやすいタイミングを教えてください。【SA】
- (11) 大学(大学院)に進学した際に、卒業後の地元(Uターン含む)就職を希望していましたか？【SA】
- (12) 就職活動を始める際に、地元(Uターン含む)就職を希望していましたか？【SA】
- (13) 現時点で地元(Uターン含む)就職を希望しますか？【SA】
- (14) 地元(Uターン含む)就職を希望する理由は何ですか？【MA】
- (15) どのような方法で地元(Uターン先)の企業情報を得ましたか(得る予定ですか)？【MA】
- (16) 地元(Uターン先)就職の就職活動をいつから始めましたか(始める予定ですか)？【SA】
- (17) 地元(Uターン先含む)地域に本社を構える企業が実施するインターンシップに参加しましたか？【SA】
- (18) 地元(Uターン先含む)企業の出る就職イベントに参加したいと思いませんか。  
参加したいと思うイベントを全て選択して下さい。【MA】
- (19) 全プレエントリー(資料請求)の内、地元(Uターン含む)就職先としてエントリーした企業の割合は何割ですか。【SA】
- (20) 全国で採用している企業が働く地域を限定した「地域特定総合職」という採用方法についてどう思いますか。【SA】
- (21) 16年卒よりエントリーが3月から・面接が8月からとなります。その場合、2月以前の準備期間を含め、  
地元企業と接触できる合同企業説明会はどの期間が参加しやすいですか？【MA】
- (22) 地元就職を「どちらかといえば希望しない」と答えた方：地元(Uターン含む)就職を希望しない理由は何ですか？【MA】
- (23) 地元就職を「どちらかといえば希望しない」と答えた方：将来的に地元(Uターン先)就職を考えていますか？【SA】
- (24) Q23で「考えている」と答えた方：将来的とは何年後くらいのイメージですか？【SA】
- (25) 地元以外に進学している方：地元企業への就職活動で最も障害に感じていることはどのようなことですか？【SA】

【SA】=単一回答

【MA】=複数回答

本資料について  
本資料に掲載のデータ、図版等の無断転載を禁じます。資料のご利用やご質問等に関しては下記までご連絡ください。  
株式会社 マイナビ 就職情報事業本部 HRリサーチセンター  
TEL:03(6267)4571 / E-mail:hrrc@mynavi.jp

## 基本データと集計方法

### 学生の属性データ

	回答数	比率
男子	1,952	39.3%
女子	3,012	60.7%
総計	4,964	100.0%

	回答数	比率
文系	3,202	64.5%
理系	1,762	35.5%
総計	4,964	100.0%

	回答数	比率
文系男子	1,045	21.1%
理系男子	907	18.3%
文系女子	2,157	43.5%
理系女子	855	17.2%
総計	4,964	100.0%

### 現住所都道府県別データ

地域区分	都道府県	計	比率	地元進学男子	地元進学女子	地元外進学男子	地元外進学女子	
		4,964	100.0%	828	1,415	1,124	1,597	
北海道	北海道	162	3.3%	54	74	18	16	
	東北	青森県	44	0.9%	9	14	6	15
		岩手県	30	0.6%	6	10	10	4
		宮城県	102	2.1%	15	46	19	22
		秋田県	19	0.4%	3	6	3	7
		山形県	26	0.5%	1	4	12	9
		福島県	34	0.7%	5	8	8	13
関東	茨城県	84	1.7%	15	18	26	25	
	栃木県	52	1.0%	9	11	18	14	
	群馬県	50	1.0%	8	10	13	19	
	埼玉県	307	6.2%	37	45	84	141	
	千葉県	212	4.3%	24	34	64	90	
	東京都	675	13.6%	108	180	154	233	
	神奈川県	484	9.8%	55	115	134	180	
	甲信越	新潟県	67	1.3%	19	22	15	11
山梨県		33	0.5%	5	5	8	15	
長野県		39	1.0%	9	11	8	11	
東海	岐阜県	70	0.4%	5	9	15	41	
	静岡県	105	0.7%	18	38	14	35	
	愛知県	357	0.8%	91	171	50	45	
	三重県	50	1.4%	6	12	11	21	
北陸	富山県	27	2.1%	5	6	8	8	
	石川県	51	7.2%	9	10	20	12	
	福井県	19	1.0%	4	10	2	3	
関西	滋賀県	70	1.4%	9	12	18	31	
	京都府	212	4.3%	23	31	61	97	
	大阪府	430	8.7%	79	118	86	147	
	兵庫県	268	5.4%	43	96	62	67	
	奈良県	91	1.8%	3	12	26	50	
中国	和歌山県	23	0.5%	2	4	8	9	
	鳥取県	20	0.4%	1	1	4	14	
	島根県	21	0.4%	7		5	9	
	岡山県	62	1.2%	7	25	13	17	
	広島県	94	1.9%	18	38	15	23	
四国	山口県	36	0.7%	4	8	12	12	
	徳島県	24	0.5%	6	6	5	7	
	香川県	23	0.5%	2	4	8	9	
	愛媛県	35	0.7%	9	17	3	6	
	高知県	15	0.3%	2	1	1	11	
九州	福岡県	225	4.5%	50	94	36	45	
	佐賀県	21	0.4%	3	5	4	9	
	長崎県	44	0.9%	4	19	9	12	
	熊本県	42	0.8%	7	18	8	9	
	大分県	25	0.5%	6	6	5	8	
	宮崎県	24	0.5%	3	6	7	8	
	鹿児島県	28	0.6%	12	9	3	4	
沖縄県	32	0.6%	8	16	5	3		

#### 【集計に際しての定義】

・地元進学 = 卒業した高校の都道府県と進学した大学の都道府県が一致

・地元外進学 = 卒業した高校の都道府県と進学した大学の都道府県が不一致

いわゆる「Uターン就職希望者」は今回の定義では「地元外進学者」に含まれる。

#### 【ウエイトバック集計について】

数値の算出にあたり、2015年3月卒業予定の大学生・大学院生の構成比と等しくする為、文部科学省の学校基本調査を基に、ウエイトバック集計を行っている。

データ集の基準数値は、2013年12月公表の平成24年度学校基本調査より、大学4年生・院2年生の在籍数から男女比を参照している。

ウエイトバック集計とはアンケート回答者の属性構成比率が実際の属性比率と乖離している場合、構成比に合わせるように重み付けして集計すること。

# TOPICS

## 1:就職について両親への相談(設問7~9)

### 女子学生中心に7割以上の学生が両親へ相談。両親に影響を受けて地元就職へ意識をシフト。

就職活動中に両親や親族に対して就職相談をした割合は全体で前年比1.1pt増の75.3%と、ほぼ前年同様の結果となった。特に女子は地元進学、地元外進学ともに8割前後が相談している。また、その影響についても地元進学、地元外進学を問わず、「(大きく+多少は)影響を受けた」とする回答が7割弱を占め、影響を受けた学生のうち「(強く+どちらかという)地元就職を意識するようになった」学生が7割となっている。今年初めて調査した「就職活動に対する保護者の意識調査」でも、娘を手元においておきたいという傾向が表れており、この結果を裏付けている。(【自宅外通学者限定】就職後は、子供に自宅に戻ってきてほしいと思っていますか。:(戻ってきて欲しい+どちらかといえば戻ってきて欲しい)の回答合計 息子39.0%、娘56.6%)

## 2.Uターン・地元就職を希望する時期(設問11~13)

### 時間を追って現在に近づくほど地元就職の希望は高まる傾向

Uターン・地元就職を希望する割合を、大学進学時、就活開始時、現在と比較すると、「希望していた+どちらかという希望していた」の割合が全体で63.4% 64.6% 66.3%と、時期を追うごとに高まる傾向は今年も例年通り見られた。これを時系列で過去3年分と比較してみると、今年は大学進学時と現在の間隔が2.9ptと、上昇幅が非常に小さい事が分かる。就職環境の好転を受けて地元外に進学した学生が早々に内々定を得て、Uターン・地元就職に目が向きづらくなった事が要因として考えられる。カテゴリ別で見るといずれの時期も、女子が男子を上回っており、Uターン・地元就職への希望が高いことが分かる。

## 3.地元(Uターン含む)就職を希望する理由と企業情報の収集源(設問14~15)

### 女子は「両親や祖父母の近くで生活したい」、男子は「地元の風土が好き」が高い割合

地元(Uターン含む)就職を希望する一番の理由を聞いたところ、女子は「(自分の意思から)両親の近くで生活したいから」(地元進学:54.6%、地元外進学56.7%)の回答が最も多かった。また「実家から通えて経済的に楽だから」という回答も多く、これも重要な要素となっているようだ。男子は「地元の風土が好きだから」(地元進学:38.8%、地元外進学42.2%)が最も多かった。地元(Uターン先)の企業情報を得た方法については、「就職サイトのエリア特集ページを見て」が前年比10.7pt増の62.4%となっている。

## 4:地元(Uターン先)への就職活動及びインターンシップへの参加状況(設問16~17)

### 地元進学学生は早期から地元企業のインターンシップに参加

地元(Uターン先)への就職活動を始めた時期は大学3年(院1年)の12月が42.4%と最も多い。また地元進学・地元外進学の各地区別に11月以前の開始割合を比較すると、総じて地元進学学生の方が早くから地元就職に対する準備を進めている事が分かる。

企業地元(Uターン先含む)地域に本社を構える企業が実施するインターンシップへの参加状況は地元進学の学生(地元進学男子20.0%、地元進学女子21.4%)中心に「参加した」が15.0%とやや低い結果となった。やはり地理的な問題や、時間を確保する事が障壁となっているようだ。各地域の地元学生に限定して参加割合を比較してみると、北陸43.2%や甲信越27.8%で熱心に参加している姿がみられる。

## 5:地域特定総合職及び、2016年卒以降の合同企業説明会の参加しやすい時期(設問19~21)

### 地域特定総合職については肯定派が7割。16年卒の合同企業説明会は広報開始前の12-3月が参加しやすい。

地域特定総合職について学生は概ね肯定的に捉えていることが分かった。(肯定的+どちらかという肯定的の合計67.0%)特に地元就職を希望する割合が高い女子学生において、その傾向は強い。

2016年卒のスケジュールを前提に、どの時期が地元企業と接触できる合同企業説明会等に参加しやすいか聞いたところ、広報活動開始前の2月(28.0%)や開始直後の3月(26.6%)の割合が高く、早めに接触を試みたいとする回答が多かった。また、年末年始の休みをイメージしてか、12月(24.7%)の回答も多かった。

## 6.地元(Uターン含む)就職を希望しない理由は(設問22)

### 「志望する企業がない」がトップ。

地元(Uターン含む)就職を希望しないと回答した学生に理由を聞いてみると、「志望する企業がないから」が35.2%で最も多く、「都会の方が便利だから(32.6%)」、「地域にとらわれず働きたいから(31.5%)」と続いている。希望しない学生が将来的に地元(Uターン含む)就職を考えるかという問には半数(49.6%)が「分からない」と回答している。

## データ集(地元・地元外進学男女別)

【定義】卒業した高校の都道府県と進学した大学の都道府県が一致 = 地元進学、不一致 = 地元外進学。

【SA】は択一回答、【MA】は複数回答

(1) あなたの現在の住まいは？【SA】

	全体	地元進学男子	地元進学女子	地元外進学男子	地元外進学女子
回答数	4,964	828	1,415	1,124	1,597
親元で暮らしている	61.6%	81.8%	88.8%	39.8%	47.4%
親元を離れ一人暮らし(ルームシェア含む)	37.8%	17.4%	11.0%	59.6%	51.6%
その他	0.7%	0.8%	0.2%	0.5%	1.0%

(2) 卒業した高校の都道府県をお答え下さい。【SA】

		全体	地元進学男子	地元進学女子	地元外進学男子	地元外進学女子
	回答数	4,964	828	1,415	1,124	1,597
北海道	北海道	3.5%	6.7%	5.1%	1.6%	1.4%
東北	青森県	0.9%	1.2%	0.9%	0.4%	1.0%
	岩手県	1.0%	0.7%	0.7%	1.1%	1.2%
	宮城県	1.7%	1.8%	3.2%	1.2%	1.0%
	秋田県	0.5%	0.3%	0.4%	0.6%	0.8%
	山形県	0.8%	0.1%	0.3%	1.4%	1.2%
	福島県	1.2%	0.6%	0.6%	1.4%	2.2%
	関東	茨城県	2.4%	1.2%	1.2%	3.9%
	栃木県	1.5%	1.2%	0.8%	2.2%	1.7%
	群馬県	1.3%	1.0%	0.7%	1.9%	1.3%
	埼玉県	5.2%	3.4%	2.3%	6.8%	7.4%
	千葉県	3.8%	2.6%	1.9%	4.7%	5.6%
	東京都	9.5%	15.2%	16.0%	4.6%	4.9%
	神奈川県	7.0%	5.8%	6.4%	7.4%	8.3%
甲信越	新潟県	1.7%	2.2%	1.6%	1.6%	1.5%
	山梨県	0.8%	0.7%	0.3%	0.8%	1.1%
	長野県	2.0%	1.1%	0.8%	2.7%	3.1%
東海	岐阜県	2.1%	0.7%	0.6%	2.9%	3.7%
	静岡県	3.1%	2.2%	2.7%	3.7%	3.5%
	愛知県	6.9%	11.1%	12.3%	3.5%	2.5%
	三重県	1.5%	0.6%	0.9%	2.1%	2.3%
北陸	富山県	0.9%	0.6%	0.4%	1.2%	1.4%
	石川県	1.1%	1.1%	0.7%	1.3%	1.3%
	福井県	0.6%	0.5%	0.7%	0.6%	0.5%
関西	滋賀県	1.4%	0.8%	0.6%	1.7%	2.1%
	京都府	2.7%	3.7%	2.9%	2.3%	2.1%
	大阪府	7.4%	9.3%	8.4%	5.3%	7.5%
	兵庫県	6.1%	5.2%	6.7%	7.5%	4.6%
	奈良県	1.6%	0.2%	0.2%	2.9%	2.7%
	和歌山県	0.9%	0.1%	0.3%	1.7%	1.3%
中国	鳥取県	0.3%	0.1%	0.1%	0.3%	0.8%
	島根県	0.5%	0.8%	-	0.4%	0.6%
	岡山県	1.7%	0.8%	1.8%	2.3%	1.7%
	広島県	2.0%	2.2%	2.6%	2.0%	1.1%
	山口県	1.0%	0.5%	0.5%	1.6%	1.3%
四国	徳島県	0.5%	0.6%	0.4%	0.5%	0.6%
	香川県	0.7%	0.2%	0.3%	1.1%	0.9%
	愛媛県	1.2%	1.2%	1.2%	1.0%	1.5%
	高知県	0.2%	0.2%	0.1%	0.2%	0.3%
九州	福岡県	4.2%	5.9%	6.6%	2.5%	2.6%
	佐賀県	0.6%	0.3%	0.3%	0.8%	0.6%
	長崎県	0.8%	0.5%	1.4%	0.7%	0.8%
	熊本県	1.2%	0.9%	1.4%	1.3%	1.1%
	大分県	0.8%	0.7%	0.4%	0.7%	1.2%
	宮崎県	0.6%	0.4%	0.5%	0.7%	0.6%
	鹿児島県	1.1%	1.6%	0.6%	1.2%	0.9%
沖縄県	0.8%	1.0%	1.1%	0.5%	0.7%	
海外	海外	0.5%	-	0.1%	0.8%	0.9%

データ集(地元・地元外進学男女別)

(3) 進学した大学の都道府県をお答え下さい。【SA】

		全体	地元進学男子	地元進学女子	地元外進学男子	地元外進学女子
	回答数	4,964	828	1,415	1,124	1,597
北海道	北海道	3.4%	6.7%	5.1%	1.7%	0.9%
東北	青森県	0.9%	1.2%	0.9%	0.7%	0.9%
	岩手県	0.8%	0.7%	0.7%	1.2%	0.3%
	宮城県	2.1%	1.8%	3.2%	2.0%	1.6%
	秋田県	0.3%	0.3%	0.4%	0.3%	0.4%
	山形県	0.4%	0.1%	0.3%	0.6%	0.6%
	福島県	0.7%	0.6%	0.6%	0.8%	0.5%
	関東	茨城県	1.0%	1.2%	1.2%	0.9%
栃木県		0.9%	1.2%	0.8%	1.0%	0.6%
群馬県		1.0%	1.0%	0.7%	1.2%	1.2%
埼玉県		3.0%	3.4%	2.3%	3.2%	3.0%
千葉県		3.1%	2.6%	1.9%	4.1%	3.5%
東京都		23.0%	15.2%	16.0%	27.6%	30.8%
神奈川県		5.7%	5.8%	6.4%	6.1%	4.6%
甲信越	新潟県	1.5%	2.2%	1.6%	1.3%	0.7%
	山梨県	0.8%	0.7%	0.3%	0.9%	1.0%
	長野県	0.8%	1.1%	0.8%	0.8%	0.6%
東海	岐阜県	0.7%	0.7%	0.6%	0.9%	0.7%
	静岡県	1.8%	2.2%	2.7%	0.9%	1.9%
	愛知県	8.1%	11.1%	12.3%	5.1%	5.4%
	三重県	0.5%	0.6%	0.9%	0.3%	0.4%
北陸	富山県	0.6%	0.6%	0.4%	0.6%	0.6%
	石川県	1.1%	1.1%	0.7%	1.7%	0.7%
	福井県	0.4%	0.5%	0.7%	0.4%	0.2%
関西	滋賀県	1.2%	0.8%	0.6%	1.9%	1.1%
	京都府	6.4%	3.7%	2.9%	7.2%	11.2%
	大阪府	8.4%	9.3%	8.4%	8.8%	6.6%
	兵庫県	5.0%	5.2%	6.7%	4.0%	4.7%
	奈良県	0.7%	0.2%	0.2%	0.8%	1.6%
	和歌山県	0.4%	0.1%	0.3%	0.5%	0.5%
中国	鳥取県	0.3%	0.1%	0.1%	0.4%	0.7%
	島根県	0.5%	0.8%	-	0.4%	0.5%
	岡山県	1.2%	0.8%	1.8%	1.2%	1.2%
	広島県	1.8%	2.2%	2.6%	1.4%	1.3%
	山口県	0.7%	0.5%	0.5%	1.0%	0.8%
四国	徳島県	0.5%	0.6%	0.4%	0.4%	0.4%
	香川県	0.4%	0.2%	0.3%	0.6%	0.6%
	愛媛県	0.7%	1.2%	1.2%	0.3%	0.4%
	高知県	0.3%	0.2%	0.1%	0.2%	0.6%
九州	福岡県	4.4%	5.9%	6.6%	3.0%	2.6%
	佐賀県	0.4%	0.3%	0.3%	0.3%	0.6%
	長崎県	0.8%	0.5%	1.4%	0.7%	0.8%
	熊本県	0.9%	0.9%	1.4%	0.8%	0.7%
	大分県	0.5%	0.7%	0.4%	0.4%	0.5%
	宮崎県	0.5%	0.4%	0.5%	0.6%	0.5%
	鹿児島県	0.8%	1.6%	0.6%	0.6%	0.2%
	沖縄県	0.6%	1.0%	1.1%	0.3%	0.2%
海外	海外	0.0%	-	0.1%	-	-

データ集(地元・地元外進学男女別)

(4) 最も働きたいと思う勤務地を都道府県一覧から1つお答え下さい。【SA】

		全体	地元進学男子	地元進学女子	地元外進学男子	地元外進学女子
	回答数	4,964	828	1,415	1,124	1,597
北海道	北海道	2.4%	5.1%	3.9%	0.7%	0.8%
東北	青森県	0.5%	0.6%	0.4%	0.5%	0.3%
	岩手県	0.4%	0.5%	0.5%	0.4%	0.3%
	宮城県	2.1%	2.3%	3.4%	1.4%	1.6%
	秋田県	0.1%	0.1%	0.2%	0.1%	0.2%
	山形県	0.5%	0.2%	0.1%	0.9%	0.4%
	福島県	0.5%	0.2%	0.3%	0.4%	0.8%
関東	茨城県	1.0%	1.0%	1.2%	0.9%	0.9%
	栃木県	0.8%	0.6%	0.7%	1.0%	0.9%
	群馬県	0.8%	1.2%	0.5%	0.8%	0.5%
	埼玉県	2.4%	2.3%	1.8%	2.5%	2.9%
	千葉県	1.8%	1.5%	1.1%	2.1%	2.2%
	東京都	31.3%	26.4%	25.5%	36.8%	33.6%
	神奈川県	4.9%	5.4%	5.3%	3.8%	5.7%
甲信越	新潟県	1.2%	1.9%	1.2%	1.2%	0.7%
	山梨県	0.4%	0.5%	0.3%	0.3%	0.6%
	長野県	1.5%	1.1%	0.8%	1.7%	2.1%
東海	岐阜県	0.6%	0.6%	0.4%	0.4%	1.0%
	静岡県	1.9%	1.8%	2.5%	1.8%	1.4%
	愛知県	7.9%	10.6%	11.5%	5.8%	4.7%
	三重県	0.7%	0.4%	0.7%	0.9%	0.9%
北陸	富山県	0.7%	0.6%	0.3%	0.8%	0.8%
	石川県	0.9%	0.7%	0.7%	1.2%	0.9%
	福井県	0.4%	0.6%	0.5%	0.5%	0.1%
関西	滋賀県	0.7%	0.7%	0.3%	0.5%	1.1%
	京都府	3.1%	2.5%	1.9%	3.6%	4.2%
	大阪府	12.2%	10.9%	12.5%	12.0%	13.6%
	兵庫県	3.9%	4.2%	4.6%	3.8%	3.1%
	奈良県	0.5%	0.3%	0.1%	0.6%	1.0%
	和歌山県	0.3%	-	0.1%	0.6%	0.6%
中国	鳥取県	0.1%	0.1%	0.1%	0.1%	0.3%
	島根県	0.3%	0.6%	-	0.1%	0.5%
	岡山県	1.2%	0.6%	1.6%	1.4%	1.2%
	広島県	1.7%	1.5%	2.2%	1.9%	1.2%
	山口県	0.3%	0.2%	0.2%	0.4%	0.4%
四国	徳島県	0.2%	0.4%	0.3%	0.1%	0.3%
	香川県	0.4%	0.1%	0.3%	0.5%	0.4%
	愛媛県	0.7%	0.9%	1.1%	0.3%	0.7%
	高知県	0.0%	-	0.1%	-	0.1%
九州	福岡県	4.8%	5.5%	6.5%	3.6%	4.4%
	佐賀県	0.1%	-	0.1%	-	0.1%
	長崎県	0.5%	0.3%	1.1%	0.4%	0.5%
	熊本県	0.6%	0.5%	1.1%	0.5%	0.5%
	大分県	0.3%	0.5%	0.3%	0.2%	0.4%
	宮崎県	0.3%	0.4%	0.5%	0.3%	0.2%
	鹿児島県	0.7%	1.2%	0.2%	0.7%	0.3%
	沖縄県	0.5%	0.7%	0.8%	0.3%	0.2%
海外	海外	1.1%	1.8%	0.5%	1.2%	0.5%

データ集(地元・地元外進学男女別)

(5) あなたにとって「地元(Uターン先含む)」とはどの範囲を指しますか。当てはまる都道府県をお答え下さい。【MA】

		回答数	卒業高校 都道府県	地元地域1	地元地域2	地元地域3
北海道	北海道	167	98.2%			
東北	青森県	44	95.7%	宮城県:26.1%		
	岩手県	45	95.7%			
	宮城県	87	96.7%			
	秋田県	28	100.0%	岩手県:35.7%	宮城県:28.6%	山形県:21.4%
	山形県	36	92.3%	宮城県:48.7%		
	福島県	60	93.8%	宮城県:21.9%		
関東	茨城県	106	96.4%	千葉県:22.7%		
	栃木県	69	94.5%	埼玉県:21.9%	群馬県:21.9%	
	群馬県	59	98.3%	埼玉県:30.0%		
	埼玉県	235	93.6%	東京都:37.8%		
	千葉県	176	92.6%	東京都:30.5%		
	東京都	402	83.6%	神奈川県:26.4%	埼玉県:21.6%	
	神奈川県	328	92.9%	東京都:36.8%		
甲信越	新潟県	84	100.0%			
	山梨県	37	97.4%			
	長野県	98	99.0%			
東海	岐阜県	98	92.5%	愛知県:63.2%		
	静岡県	152	97.4%			
	愛知県	343	99.7%	岐阜県:27.6%	三重県:21.5%	
	三重県	76	97.4%	愛知県:37.2%		
北陸	富山県	45	97.8%	石川県:43.5%		
	石川県	51	94.4%	富山県:24.1%	福井県:20.4%	
	福井県	28	96.6%	石川県:31.0%		
関西	滋賀県	67	97.1%	京都府:50.7%	大阪府:24.6%	
	京都府	122	93.1%	奈良県:85.5%	大阪府:48.9%	滋賀県&兵庫県:21.4%
	大阪府	364	97.3%	京都府:35.8%	兵庫県:34.0%	
	兵庫県	284	95.9%	大阪府:52.4%	京都府:22.6%	
	奈良県	72	90.0%	大阪府:56.3%	京都府:50.0%	
	和歌山県	38	86.4%	大阪府:50.0%		
中国	鳥取県	18	94.7%	島根県:26.3%	岡山県:21.1%	
	島根県	19	90.5%	鳥取県:38.1%		
	岡山県	83	96.5%			
	広島県	95	99.0%	岡山県:26.0%		
	山口県	49	98.0%	広島県:36.0%	福岡県:22.0%	
四国	徳島県	23	92.0%	香川県:28.0%		
	香川県	32	94.1%			
	愛媛県	62	96.9%			
	高知県	10	100.0%	愛媛県:30.0%	徳島県:20.0%	香川県:20.0%
九州	福岡県	208	96.3%			
	佐賀県	25	92.6%	福岡県:44.4%		
	長崎県	44	100.0%	福岡県:27.3%		
	熊本県	57	98.3%	福岡県:36.2%		
	大分県	36	94.7%	福岡県:26.3%		
	宮崎県	26	92.9%	熊本県:28.6%	福岡県:25.0%	大分県:21.4%
	鹿児島県	48	94.1%	福岡県:23.5%		
	沖縄県	42	100.0%			
海外	海外	17	68.0%	東京都:24.0%		

地元地域1~3は、その都道府県を地元と認識している割合が20%以上を示した都道府県を割合が高い順に列挙したものです。



データ集(地元・地元外進学男女別)

(6) 就職活動を始めた時点で、第一志望だった業界をお選び下さい。【SA】

	全体	地元進学男子	地元進学女子	地元外進学男子	地元外進学女子
回答数	4,964	828	1,415	1,124	1,597
農林・水産	1.9%	2.8%	1.1%	2.1%	1.6%
食品	10.6%	9.2%	12.3%	9.0%	13.3%
建設・住宅・インテリア	4.5%	4.8%	4.3%	5.0%	3.5%
繊維・アパレル・化学	4.4%	4.6%	4.3%	4.4%	4.3%
薬品・化粧品	4.2%	3.2%	4.4%	4.0%	5.4%
鉄鋼・金属・鉱業	0.9%	1.1%	0.5%	1.2%	0.5%
機械・プラント	2.9%	3.9%	0.6%	5.1%	0.5%
電子・電気機器	2.1%	2.6%	0.5%	3.9%	0.4%
自動車・輸送用機器	3.6%	5.2%	1.6%	5.3%	1.0%
精密・医療機器	1.0%	1.2%	0.8%	1.1%	1.0%
印刷・事務機器関連	1.9%	1.4%	3.0%	0.7%	3.0%
スポーツ・ゲーム・アミューズメント製	2.4%	3.2%	1.7%	2.9%	1.3%
その他メーカー・製造関連	1.4%	1.8%	1.2%	1.0%	1.8%
銀行・証券	9.1%	7.0%	11.6%	8.6%	9.6%
クレジット・信販・リース・その他金融	0.8%	0.6%	1.0%	0.8%	0.9%
生保・損保	1.3%	1.0%	1.7%	1.0%	1.5%
商社	3.0%	3.8%	2.8%	3.1%	2.3%
百貨店・スーパー・コンビニ	2.5%	4.0%	2.5%	1.6%	2.0%
専門店	0.8%	1.0%	0.9%	0.8%	0.7%
マスコミ(放送・新聞)	3.0%	2.3%	2.6%	3.3%	3.5%
マスコミ(出版・広告)	4.2%	2.1%	5.1%	3.1%	7.3%
ソフトウェア・ゲーム・ネット関連	4.5%	6.7%	2.6%	5.8%	1.7%
通信	1.6%	1.9%	0.9%	2.3%	0.7%
不動産	1.3%	1.1%	1.4%	1.4%	1.2%
鉄道・航空・運輸・物流	5.7%	5.6%	3.6%	7.5%	4.8%
電力・ガス・エネルギー	1.5%	2.8%	0.5%	1.9%	0.4%
フードサービス	0.7%	0.3%	1.1%	0.2%	1.5%
ホテル・旅行	2.5%	1.4%	4.1%	1.3%	4.0%
医療・福祉・調剤薬局	3.5%	2.4%	6.2%	1.7%	5.0%
アミューズメント・レジャー	0.5%	0.4%	0.6%	0.4%	0.6%
コンサルティング・調査	0.9%	0.6%	0.5%	1.7%	0.7%
人材サービス(派遣・紹介)	0.6%	0.6%	1.0%	0.3%	0.7%
教育	2.1%	1.6%	2.9%	1.2%	3.2%
エステ・理美容・フィットネスクラブ	0.2%	-	0.6%	-	0.3%
冠婚葬祭	0.9%	0.5%	1.5%	0.2%	2.1%
芸能・エンタテインメント	1.2%	0.6%	1.7%	1.1%	1.6%
専門・その他サービス	0.8%	1.0%	1.0%	0.2%	1.3%
公社・団体	1.5%	1.6%	1.4%	1.4%	1.8%
官公庁	3.6%	4.1%	4.0%	3.4%	2.9%

卒業高校地区区別集計	合計	北海道	東北	関東	甲信越	東海
回答数	4,964	170	314	1,518	221	684
ソフトウェア通信	5.3%	7.6%	4.1%	6.5%	5.9%	4.1%
金融	11.3%	9.4%	12.1%	10.7%	13.1%	11.0%
サービス・インフラ	23.7%	19.4%	26.4%	26.1%	17.2%	21.9%
メーカー	41.3%	44.1%	38.5%	39.9%	40.7%	43.4%
商社	2.8%	2.4%	1.9%	2.2%	2.7%	3.2%
流通・小売	3.1%	3.5%	2.9%	3.1%	4.1%	2.5%
広告出版マスコミ	7.6%	7.1%	8.0%	7.4%	8.1%	7.3%
官公庁公社团体	5.0%	6.5%	6.1%	4.0%	8.1%	6.6%
卒業高校地区区別集計	合計	北陸	関西	中国	四国	九州
回答数	4,964	129	994	272	133	504
ソフトウェア通信	5.3%	4.7%	3.9%	4.8%	5.3%	6.0%
金融	11.3%	8.5%	13.6%	12.9%	7.5%	8.5%
サービス・インフラ	23.7%	17.8%	22.5%	19.5%	15.8%	30.2%
メーカー	41.3%	47.3%	43.1%	40.4%	51.9%	37.1%
商社	2.8%	4.7%	3.1%	0.7%	6.0%	2.4%
流通・小売	3.1%	3.9%	3.1%	4.8%	2.3%	2.6%
広告出版マスコミ	7.6%	10.1%	7.2%	9.2%	5.3%	7.9%
官公庁公社团体	5.0%	3.1%	3.4%	7.7%	6.0%	5.4%



データ集(地元・地元外進学男女別)

(7) 就職活動中に両親や親族に就職の相談をしたことはありますか？【SA】

	全体	地元進学男子	地元進学女子	地元外進学男子	地元外進学女子
回答数	4,964	828	1,415	1,124	1,597
はい	75.3%	73.6%	80.6%	70.0%	80.3%
いいえ	24.7%	26.4%	19.4%	30.0%	19.7%

(7) で両親や親族に就職の相談をしたことがある方のみ回答

(8) 両親や親族からのアドバイスを受けて就職活動に影響を受けたことはありますか？【SA】

	全体	地元進学男子	地元進学女子	地元外進学男子	地元外進学女子
回答数	3,782	601	1,132	776	1,273
大きく影響を受けた	12.6%	12.7%	13.6%	11.1%	13.6%
多少は影響を受けた	55.4%	55.8%	55.2%	55.3%	55.5%
あまり影響は受けなかった	26.9%	26.7%	26.4%	27.8%	26.2%
全く影響を受けなかった	5.0%	4.8%	4.8%	5.7%	4.7%

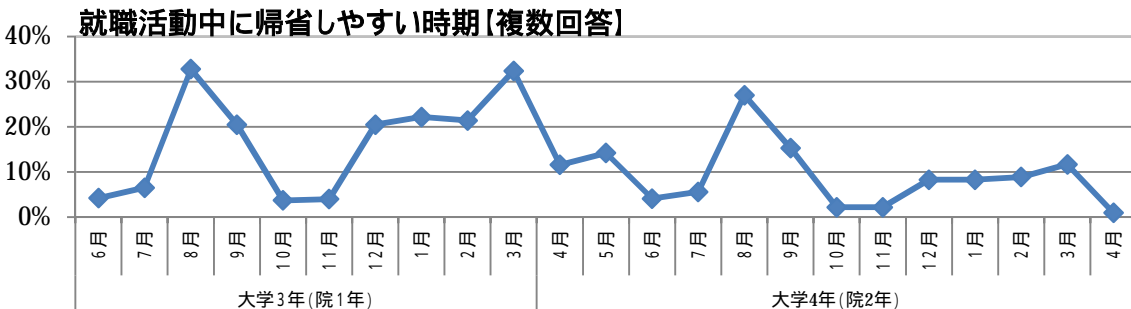
(8) で「大きく影響を受けた」「多少は影響を受けた」と回答した方のみ回答

(9) 両親や親族からのアドバイスを受けて地元(Uターン含む)就職に対する考え方はどう変わりましたか？【SA】

	全体	地元進学男子	地元進学女子	地元外進学男子	地元外進学女子
回答数	2,529	404	755	511	859
強く地元就職を意識するようになった	20.5%	23.0%	29.2%	13.2%	19.6%
どちらかという地元就職を意識するようになった	49.3%	51.3%	51.9%	46.0%	48.9%
どちらかという地元就職を意識しないようになった	20.6%	17.3%	14.8%	26.7%	21.4%
全く地元就職を意識しないようになった	9.6%	8.3%	4.0%	14.1%	10.1%

(10) 就職活動中に帰省しやすいタイミングを教えてください。 自宅通学の方は最後の「実家なので帰省自体がない」を選択してください。【MA】

	全体	地元進学男子	地元進学女子	地元外進学男子	地元外進学女子
回答数	1,849	154	162	682	851
大学3年(大学院1年)の6月	4.2%	2.7%	3.1%	4.5%	4.5%
大学3年(大学院1年)の7月	6.5%	7.4%	6.9%	6.1%	6.6%
大学3年(大学院1年)の8月	32.8%	33.0%	32.2%	30.1%	37.4%
大学3年(大学院1年)の9月	20.5%	22.3%	23.3%	17.4%	24.5%
大学3年(大学院1年)の10月	3.7%	5.1%	3.7%	3.5%	3.5%
大学3年(大学院1年)の11月	4.0%	4.0%	4.5%	4.3%	3.4%
大学3年(大学院1年)の12月	20.5%	22.1%	17.2%	21.2%	19.3%
大学3年(大学院1年)の1月	22.2%	24.8%	19.3%	22.1%	21.8%
大学3年(大学院1年)の2月	21.4%	11.6%	17.2%	21.2%	26.1%
大学3年(大学院1年)の3月	32.4%	20.5%	32.5%	30.3%	40.5%
大学4年(大学院2年)の4月	11.6%	13.5%	12.7%	11.6%	10.7%
大学4年(大学院2年)の5月	14.2%	17.4%	12.7%	13.5%	14.5%
大学4年(大学院2年)の6月	4.1%	5.3%	1.9%	4.3%	3.9%
大学4年(大学院2年)の7月	5.6%	5.3%	4.4%	5.4%	6.4%
大学4年(大学院2年)の8月	27.0%	21.4%	20.3%	26.8%	30.8%
大学4年(大学院2年)の9月	15.3%	11.2%	13.3%	14.1%	19.3%
大学4年(大学院2年)の10月	2.2%	1.4%	-	2.0%	3.3%
大学4年(大学院2年)の11月	2.2%	2.1%	1.3%	1.6%	3.5%
大学4年(大学院2年)の12月	8.3%	8.5%	9.0%	8.0%	8.7%
大学4年(大学院2年)の1月	8.3%	8.1%	5.8%	7.3%	10.4%
大学4年(大学院2年)の2月	8.9%	8.0%	7.2%	7.2%	12.3%
大学4年(大学院2年)の3月	11.7%	9.2%	8.7%	10.8%	14.5%
実家なので帰省自体がない	1.0%	4.5%	2.5%	0.4%	0.3%



(11) 大学(大学院)に進学した際に、卒業後の地元(Uターン含む)就職を希望していましたか？【SA】

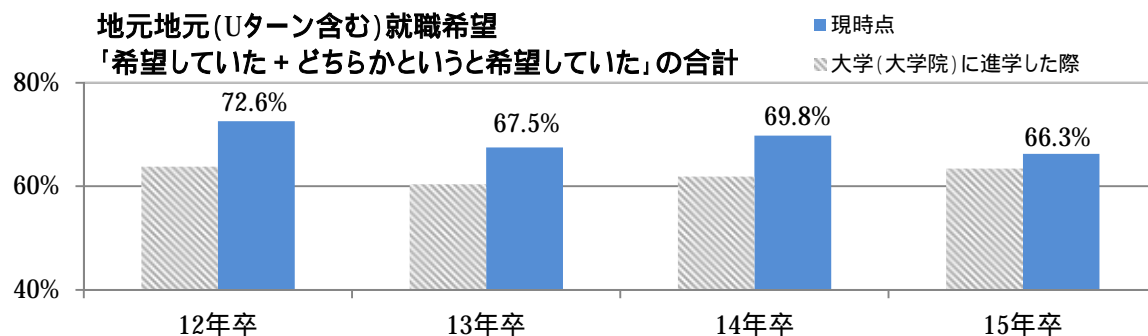
	全体	地元進学男子	地元進学女子	地元外進学男子	地元外進学女子
回答数	4,964	828	1,415	1,124	1,597
希望していた	36.2%	42.1%	52.5%	25.0%	31.9%
どちらかという希望していた	27.2%	27.1%	24.5%	28.0%	28.5%
どちらかという希望していなかった	17.2%	11.9%	11.3%	22.3%	20.9%
希望していなかった	19.3%	18.9%	11.7%	24.7%	18.7%

(12) 就職活動を始める際に、地元(Uターン含む)就職を希望していましたか？【SA】

	全体	地元進学男子	地元進学女子	地元外進学男子	地元外進学女子
回答数	4,964	828	1,415	1,124	1,597
希望していた	37.9%	44.2%	53.6%	26.8%	33.1%
どちらかという希望していた	26.7%	26.0%	23.9%	28.1%	27.9%
どちらかという希望していなかった	17.6%	13.2%	11.6%	22.1%	21.0%
希望していなかった	17.9%	16.6%	10.8%	23.0%	18.0%

(13) 現時点で地元(Uターン含む)就職を希望しますか？【SA】

	全体	地元進学男子	地元進学女子	地元外進学男子	地元外進学女子
回答数	4,964	828	1,415	1,124	1,597
希望する	39.6%	44.1%	57.1%	26.6%	38.0%
どちらかという希望する	26.7%	27.6%	24.1%	27.9%	26.4%
どちらかという希望しない	16.6%	12.1%	9.3%	23.1%	18.4%
全く希望しない	17.2%	16.2%	9.5%	22.5%	17.2%



(13) 現時点地元(Uターン含む)就職を希望しますか？ 地域別

卒業高校地区区別集計	全体	北海道	東北	関東	甲信越	東海
回答数	4,964	170	314	1,518	221	684
希望する	39.6%	40.0%	34.1%	39.7%	47.1%	47.5%
どちらかという希望する	26.7%	24.1%	23.2%	28.6%	19.5%	24.6%
どちらかという希望しない	16.6%	17.1%	22.9%	14.0%	16.3%	13.7%
全く希望しない	17.2%	18.8%	19.7%	17.8%	17.2%	14.2%

卒業高校地区区別集計	全体	北陸	関西	中国	四国	九州
回答数	4,964	129	994	272	133	504
希望する	39.6%	49.6%	42.9%	40.1%	40.6%	40.1%
どちらかという希望する	26.7%	23.3%	30.2%	23.9%	18.0%	24.2%
どちらかという希望しない	16.6%	17.1%	13.9%	21.3%	21.8%	18.1%
全く希望しない	17.2%	10.1%	13.1%	14.7%	19.5%	17.7%

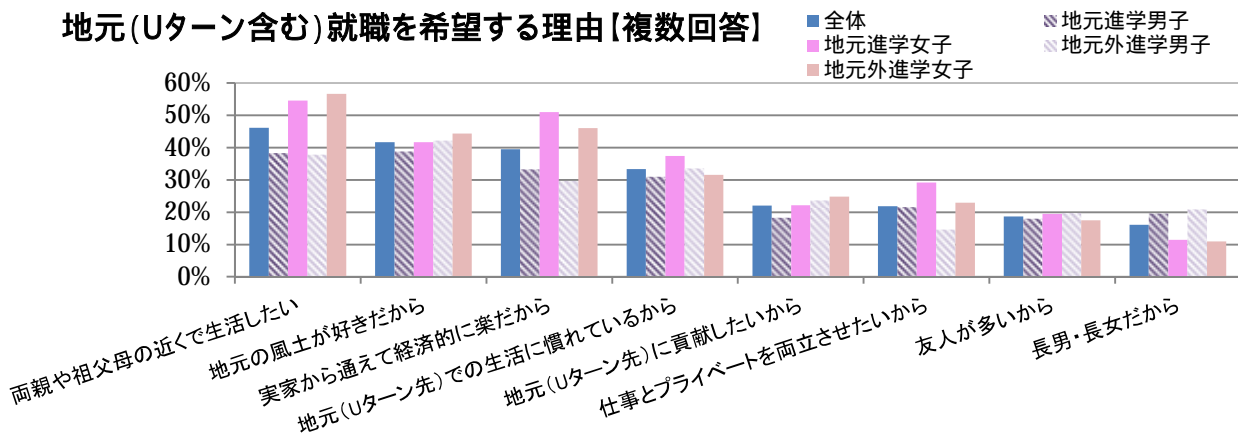
参考 2014年卒の結果	全体	北海道	東北	関東	甲信越	東海
回答数	4,320	164	297	1,206	203	600
希望する	40.6%	43.3%	39.1%	38.8%	44.3%	47.7%
どちらかという希望する	29.2%	25.0%	21.5%	30.3%	22.7%	29.3%
どちらかという希望しない	15.1%	14.0%	19.9%	13.9%	15.8%	12.7%
全く希望しない	15.1%	17.7%	19.5%	16.9%	17.2%	10.3%

	全体	北陸	関西	中国	四国	九州
回答数	4,320	133	809	283	135	460
希望する	40.6%	50.4%	42.9%	47.3%	36.3%	38.3%
どちらかという希望する	29.2%	20.3%	32.9%	25.4%	24.4%	31.1%
どちらかという希望しない	15.1%	18.8%	12.9%	15.9%	20.0%	17.8%
全く希望しない	15.1%	10.5%	11.4%	11.3%	19.3%	12.8%

(14) 地元(Uターン含む)就職を希望する理由は何ですか？【MA】 「地元就職を全く考えていない」以外の回答を集計

	全体	地元進学男子	地元進学女子	地元外進学男子	地元外進学女子
回答数	3,371	591	1,146	611	1,023
(自分の意思から)両親や祖父母の近くで生活したいから	46.2%	38.3%	54.6%	37.8%	56.7%
(親の意思で)地元で生活するよう言われているから	9.4%	5.9%	13.2%	7.0%	12.5%
長男・長女だから	16.1%	19.6%	11.4%	20.9%	11.0%
友人が多いから	18.7%	18.0%	19.5%	19.8%	17.5%
彼(彼女)がいるから	7.7%	7.5%	10.3%	5.6%	7.9%
実家から通って経済的に楽だから	39.5%	33.3%	51.0%	29.7%	46.1%
地元(Uターン先)での生活に慣れているから	33.4%	31.0%	37.4%	33.6%	31.6%
地元の風土が好きだから	41.7%	38.8%	41.7%	42.2%	44.4%
地元(Uターン先)に貢献したいから	22.1%	18.3%	22.2%	23.6%	24.8%
志望企業があるから	13.5%	15.8%	11.7%	14.4%	11.4%
転勤がなさそうだから	9.0%	9.9%	10.9%	6.0%	9.9%
仕事とプライベートを両立させたいから	21.9%	21.6%	29.2%	14.6%	23.0%

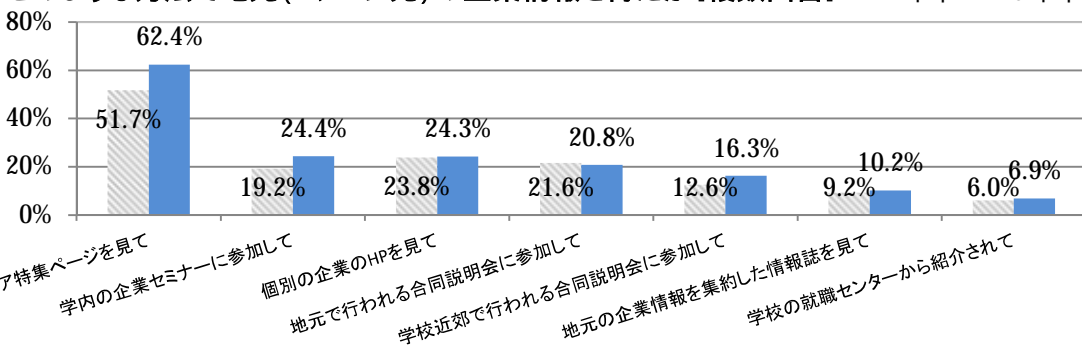
地元(Uターン含む)就職を希望する理由【複数回答】



(15) どのような方法で地元(Uターン先)の企業情報を得ましたか(得る予定ですか)？【MA】

	全体	地元進学男子	地元進学女子	地元外進学男子	地元外進学女子
回答数	3,371	591	1,146	611	1,023
就職サイトのエリア特集ページを見て	62.4%	59.2%	66.6%	61.1%	63.3%
地元の企業情報を集約した情報誌を見て	10.2%	9.7%	9.8%	11.3%	9.7%
個別の企業から届いた郵便のDMを見て	4.4%	5.3%	3.2%	4.8%	4.2%
個別の企業から届いたWeb-DMを見て	3.9%	3.4%	4.4%	3.4%	4.5%
個別の企業のHPを見て	24.3%	20.5%	24.3%	26.7%	25.9%
学校近郊で行われる合同説明会に参加して	16.3%	20.8%	22.4%	10.1%	11.6%
学内の企業セミナーに参加して	24.4%	32.7%	35.9%	13.8%	14.6%
学校の就職センターから紹介されて	6.9%	8.0%	10.6%	4.4%	4.6%
所属している研究室、ゼミを通じて	1.9%	3.0%	1.5%	1.8%	1.2%
地元で行われる合同説明会に参加して	20.8%	17.8%	24.2%	17.4%	25.1%
親・親族から紹介されて	5.3%	4.6%	3.6%	4.7%	8.9%
知人、先輩から紹介されて	3.5%	3.2%	3.3%	3.7%	3.8%
ジョブカフェや新卒応援ハローワークを通じて	4.7%	2.6%	5.1%	4.0%	7.7%
現時点で情報は得ていない	7.0%	8.6%	5.3%	7.5%	6.4%

どのような方法で地元(Uターン先)の企業情報を得たか【複数回答】



データ集(地元・地元外進学男女別)

(16) 地元(Uターン先)就職の就職活動をいつから始めましたか(始める予定ですか)? [SA]

	全体	地元進学男子	地元進学女子	地元外進学男子	地元外進学女子
回答数	4,015	671	1,208	864	1,272
大学3年(大学院1年)の6月以前	5.2%	7.8%	5.1%	4.2%	3.6%
大学3年(大学院1年)の7月	1.5%	1.7%	1.3%	1.9%	0.7%
大学3年(大学院1年)の8月	1.9%	2.1%	1.8%	2.0%	1.7%
大学3年(大学院1年)の9月	1.0%	1.0%	1.6%	0.8%	0.6%
大学3年(大学院1年)の10月	3.6%	4.3%	3.6%	3.4%	3.0%
大学3年(大学院1年)の11月	4.4%	5.4%	4.5%	4.2%	3.6%
大学3年(大学院1年)の12月	42.4%	43.4%	48.6%	39.6%	39.1%
大学3年(大学院1年)の1月	7.3%	6.6%	5.7%	7.5%	9.2%
大学3年(大学院1年)の2月	8.4%	6.5%	6.3%	10.6%	9.3%
大学3年(大学院1年)の3月	6.0%	4.7%	5.4%	5.8%	8.2%
大学4年(大学院2年)の4月	7.3%	6.7%	7.9%	6.9%	8.0%
大学4年(大学院2年)の5月	2.5%	1.8%	2.3%	2.8%	3.2%
大学4年(大学院2年)の6月以降	8.6%	8.0%	5.8%	10.3%	9.7%
11月以前の合計	17.6%	22.3%	17.9%	16.5%	13.2%

	地元進学:北海道	地元外進学:北海道	地元進学:東北	地元外進学:東北	地元進学:関東	地元外進学:関東	地元進学:甲信越	地元外進学:甲信越
回答人数	105	30	111	142	518	644	60	124
11月以前合計	26.7%	20.0%	25.2%	12.6%	19.4%	15.5%	26.7%	19.2%
	地元進学:東海	地元外進学:東海	地元進学:北陸	地元外進学:北陸	地元進学:関西	地元外進学:関西	地元進学:中国	地元外進学:中国
回答人数	319	272	39	75	353	458	94	130
11月以前合計	20.4%	14.6%	25.7%	10.7%	13.8%	14.2%	20.2%	13.0%
	地元進学:四国	地元外進学:四国	地元進学:九州	地元外進学:九州				
回答人数	41	67	237	176				
11月以前合計	9.7%	10.5%	19.0%	12.4%				

(17) 地元(Uターン先含む)地域に本社を構える企業が実施するインターンシップに参加しましたか? [SA]

	全体	地元進学男子	地元進学女子	地元外進学男子	地元外進学女子
回答数	4,964	828	1,415	1,124	1,597
参加した	15.0%	20.0%	21.4%	10.0%	11.0%
参加しようと思ったが参加できなかった	14.2%	15.3%	13.8%	14.9%	12.4%
参加しない	70.8%	64.7%	64.9%	75.1%	76.5%

	地元進学:北海道	地元進学:東北	地元進学:関東	地元進学:甲信越	地元進学:東海
回答数	130	128	662	72	353
参加した	23.1%	22.7%	17.5%	27.8%	24.1%
参加しようと思ったが参加できなかった	7.7%	11.7%	14.2%	11.1%	14.7%
参加しない	69.2%	65.6%	68.3%	61.1%	61.2%

	地元進学:北陸	地元進学:関西	地元進学:中国	地元進学:四国	地元進学:九州
回答数	44	430	107	47	268
参加した	43.2%	15.3%	25.2%	23.4%	24.3%
参加しようと思ったが参加できなかった	15.9%	15.1%	15.0%	19.1%	16.0%
参加しない	40.9%	69.5%	59.8%	57.4%	59.7%

(18) 地元(Uターン先含む)企業の出る就職イベントに参加したいと思いますか。参加したいと思うイベントを全て選択して下さい。 [MA]

	全体	地元進学男子	地元進学女子	地元外進学男子	地元外進学女子
回答数	3,888	634	1,203	825	1,226
学校近郊開催の合同説明会	60.3%	66.3%	66.2%	55.0%	55.4%
学校近郊開催の個別企業セミナー	43.1%	46.6%	41.6%	43.3%	40.6%
地元(Uターン先含む)開催の合同説明会	48.5%	45.7%	54.7%	45.1%	50.3%
地元(Uターン先含む)個別企業セミナー	38.4%	35.9%	42.6%	34.9%	42.0%

データ集(地元・地元外進学男女別)

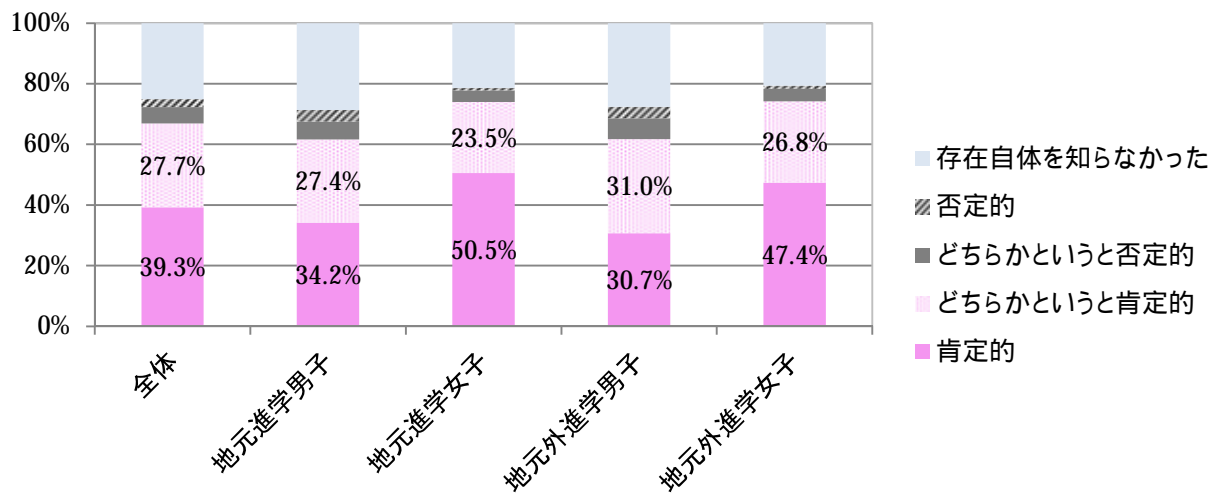
(19) 全プレエントリー(資料請求)の内、地元(Uターン含む)就職先としてエントリーした企業の割合は何割ですか。【SA】

	全体	地元進学男子	地元進学女子	地元外進学男子	地元外進学女子
回答数	4,964	828	1,415	1,124	1,597
0割	17.8%	15.3%	10.7%	22.6%	20.0%
1割	17.1%	13.4%	10.3%	22.2%	19.8%
2割	9.8%	7.6%	6.6%	12.9%	10.6%
3割	8.0%	8.0%	5.7%	10.1%	6.8%
4割	5.4%	6.0%	5.3%	4.8%	5.6%
5割	6.7%	7.4%	7.4%	6.6%	5.4%
6割	4.8%	6.5%	4.2%	4.6%	3.8%
7割	5.6%	7.5%	6.8%	3.9%	5.0%
8割	8.7%	10.6%	13.2%	4.7%	8.7%
9割	8.4%	9.5%	15.2%	3.8%	7.9%
10割	7.6%	8.1%	14.7%	3.9%	6.3%
地元企業5割以下	64.8%	57.7%	46.0%	79.2%	68.2%
地元企業6割以上	35.1%	42.2%	54.1%	20.9%	31.7%

	地元進学:北海道	地元外進学:北海道	地元進学:東北	地元外進学:東北	地元進学:関東	地元外進学:関東	地元進学:甲信越	地元外進学:甲信越
地元企業6割以上	40.7%	20.0%	40.6%	16.7%	48.9%	27.0%	50.0%	28.9%
	地元進学:東海	地元外進学:東海	地元進学:北陸	地元外進学:北陸	地元進学:関西	地元外進学:関西	地元進学:中国	地元外進学:中国
地元企業6割以上	64.5%	27.0%	56.8%	37.7%	44.5%	35.3%	49.5%	26.1%
	地元進学:四国	地元外進学:四国	地元進学:九州	地元外進学:九州				
地元企業6割以上	49.0%	23.3%	45.1%	18.2%				

(20) 全国で採用している企業が働く地域を限定した「地域特定総合職」という採用方法についてどう思いますか。【SA】

	全体	地元進学男子	地元進学女子	地元外進学男子	地元外進学女子
回答数	4,964	828	1,415	1,124	1,597
肯定的	39.3%	34.2%	50.5%	30.7%	47.4%
どちらかという肯定的	27.7%	27.4%	23.5%	31.0%	26.8%
どちらかという否定的	5.4%	5.9%	3.8%	6.9%	4.1%
否定的	2.6%	3.8%	0.8%	3.8%	1.1%
存在自体を知らなかった	25.1%	28.7%	21.4%	27.6%	20.6%

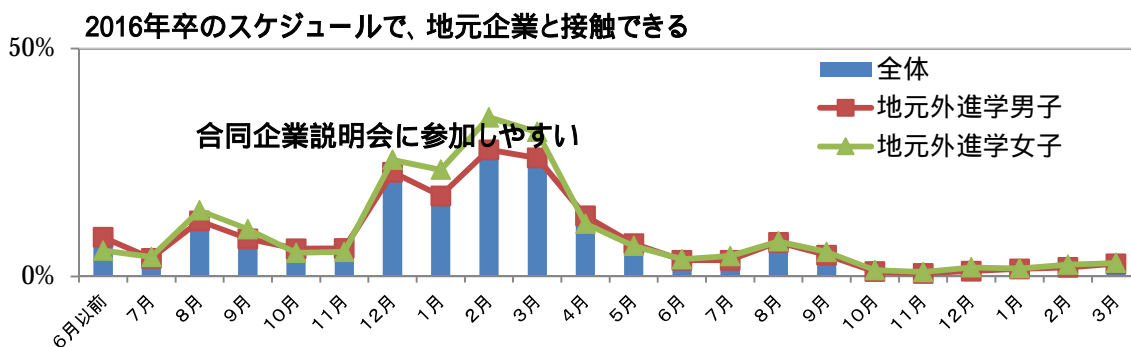




(21) 16年卒よりエントリーが3月から・面接が8月からとなります。

その場合、2月以前の準備期間を含め、地元企業と接触できる合同企業説明会はどの期間が参加しやすいですか？ [MA]

	全体	地元進学男子	地元進学女子	地元外進学男子	地元外進学女子
回答数	4,964	828	1,415	1,124	1,597
大学3年(大学院1年)の6月以前	7.8%	9.5%	6.6%	8.6%	5.7%
大学3年(大学院1年)の7月	3.6%	2.9%	3.3%	4.0%	4.3%
大学3年(大学院1年)の8月	11.0%	7.9%	8.9%	12.2%	14.5%
大学3年(大学院1年)の9月	7.8%	5.9%	6.6%	8.3%	10.4%
大学3年(大学院1年)の10月	6.2%	6.6%	7.1%	6.1%	5.2%
大学3年(大学院1年)の11月	5.7%	5.4%	5.5%	6.2%	5.4%
大学3年(大学院1年)の12月	24.7%	24.9%	26.2%	22.9%	25.6%
大学3年(大学院1年)の1月	19.2%	16.1%	20.5%	17.7%	23.4%
大学3年(大学院1年)の2月	28.0%	20.5%	29.4%	27.8%	34.9%
大学3年(大学院1年)の3月	26.6%	22.8%	26.5%	26.0%	31.7%
大学4年(大学院2年)の4月	13.1%	12.9%	14.6%	13.3%	11.6%
大学4年(大学院2年)の5月	6.7%	5.4%	7.7%	7.2%	6.7%
大学4年(大学院2年)の6月	3.8%	3.3%	4.7%	3.6%	3.8%
大学4年(大学院2年)の7月	3.7%	3.0%	3.7%	3.6%	4.5%
大学4年(大学院2年)の8月	5.8%	3.1%	4.2%	7.5%	7.7%
大学4年(大学院2年)の9月	3.9%	2.3%	2.7%	4.7%	5.4%
大学4年(大学院2年)の10月	1.1%	0.8%	0.9%	1.1%	1.4%
大学4年(大学院2年)の11月	0.9%	1.2%	0.9%	0.7%	1.0%
大学4年(大学院2年)の12月	1.5%	1.4%	1.4%	1.2%	2.0%
大学4年(大学院2年)の1月	1.8%	2.0%	1.7%	1.7%	1.8%
大学4年(大学院2年)の2月	2.0%	1.5%	2.1%	2.0%	2.6%
大学4年(大学院2年)の3月	2.6%	2.4%	1.8%	2.8%	3.0%





## データ集(地元・地元外進学男女別)

(22) 地元就職を「(どちらかといえば)希望しない」と答えた方:地元(Uターン含む)就職を希望しない理由は何ですか?【MA】

	全体	地元進学男子	地元進学女子	地元外進学男子	地元外進学女子
回答数	1,322	186	204	443	489
実家を離れたいから	25.5%	28.8%	44.3%	21.0%	23.6%
地元友人が少ないから	3.7%	5.4%	5.2%	2.8%	3.4%
地元以外に彼(彼女)がいるから	7.6%	2.1%	10.7%	5.7%	14.3%
給料が安そうだから	16.3%	10.9%	9.8%	18.6%	19.0%
都会の方が便利だから	32.6%	17.1%	33.9%	34.0%	41.6%
大手企業がないから	15.1%	11.9%	10.2%	18.2%	13.6%
志望する企業がないから	35.2%	30.8%	30.7%	36.3%	38.8%
地域にとらわれず働きたいから	31.5%	42.1%	33.6%	30.6%	23.8%
希望する仕事やスキルを身につけることが出来ないから	11.3%	12.8%	13.4%	11.8%	8.5%
地元の風土が好きではないから	6.7%	5.5%	2.5%	7.3%	8.2%

(23) 地元就職を「(どちらかといえば)希望しない」と答えた方:将来的に地元(Uターン先)就職を考えていますか?【SA】

	全体	地元進学男子	地元進学女子	地元外進学男子	地元外進学女子
回答数	1,350	194	210	448	498
考えている	11.9%	15.7%	8.9%	12.8%	8.3%
考えていない	38.5%	36.4%	35.2%	41.2%	36.6%
分からない	49.6%	47.9%	56.0%	46.0%	55.0%

(24) Q23で「考えている」と答えた方:将来的とは何年後くらいのイメージですか?【SA】

	全体	地元進学男子	地元進学女子	地元外進学男子	地元外進学女子
回答数	145	30	18	57	40
5年以内	10.9%	13.7%	5.0%	10.5%	10.6%
5～10年後	31.1%	25.4%	51.1%	26.6%	44.7%
11～15年後	25.8%	20.3%	26.9%	27.7%	28.1%
16～20年後	13.9%	9.8%	11.0%	19.5%	4.8%
21～25年後	8.9%	17.2%	6.0%	7.2%	2.2%
それ以上	9.5%	13.7%	-	8.6%	9.6%

(25) 地元以外に進学している方:地元企業への就職活動で最も障害に感じていることはどのようなことですか?【SA】

	全体	地元進学男子	地元進学女子	地元外進学男子	地元外進学女子
回答数	2,315	133	157	879	1,146
地元までの距離・時間	20.9%	20.5%	23.2%	23.1%	17.2%
地元までの交通費	35.2%	25.8%	18.2%	35.3%	39.9%
学業とのスケジュール調整	11.6%	15.7%	14.6%	9.5%	13.6%
その他の就職活動とのスケジュール調整	5.1%	6.6%	6.3%	4.7%	5.2%
地元企業の情報不足	10.2%	7.3%	10.1%	10.1%	11.1%
地元企業の選考スケジュール	2.6%	3.0%	4.5%	3.1%	1.4%
地元企業の雇用条件(福利厚生など)	7.4%	5.3%	8.8%	8.4%	6.0%
その他	6.9%	15.8%	14.3%	5.8%	5.5%