

2018年卒マイナビ大学生内定率調査



【調査概要】

- 調査対象 : 2018年3月卒業見込みの全国大学4年生、大学院2年生
- 調査期間 : 8月調査:2017年8月24日～8月31日 2017年9月
- 調査方法 : マイナビ2018の全会員に対するWEBアンケート
※毎月の回答者が異なるため、前月と比較して内定率の数値が下がる場合がございます。
- 有効回答 4,672名

文理男女

	3月	4月	5月	6月	7月	8月
文系男子	1,771	1,723	1,706	1,430	1,277	1,062
文系女子	4,356	4,407	4,136	3,149	2,589	1,864
理系男子	1,501	1,681	1,724	1,424	1,328	1,056
理系女子	1,381	1,437	1,419	1,078	887	690
計	9,009	9,248	8,985	7,081	6,081	4,672

現住所エリア

	3月	4月	5月	6月	7月	8月
北海道	261	289	246	199	172	158
東北	426	442	416	324	286	215
関東	3,614	3,699	3,677	2,905	2,469	1,837
甲信越	233	239	227	175	163	129
東海	1,005	1,013	936	738	631	508
北陸	167	198	209	155	154	110
関西	2,058	2,057	2,005	1,615	1,316	1,019
中国	418	427	426	307	279	234
四国	179	189	176	142	133	97
九州	648	695	667	521	478	365
計	9,009	9,248	8,985	7,081	6,081	4,672

理系【学部・院生】

	3月	4月	5月	6月	7月	8月
学部	1,824	1,874	1,709	1,322	1,132	868
院生	1,058	1,244	1,434	1,180	1,083	878
計	2,882	3,118	3,143	2,502	2,215	1,746

■調査結果 ※正式内定は10月以降となるため、文中では「内々定」と表記する。

2017年8月末時点の内々定率は82.7%と前月(7月末)と比較して3.8pt高くなり、前年(2016年)8月末時点の内々定率である77.5%を5.2pt上回った。これで本年の内々定率は、調査期間である2017年3月から2017年8月の全ての月で前年を超え、ここ数年続く売り手市場が反映される結果となった。

文理男女別で見ると、8月末の内々定率が最も高かったのは理系男子で89.6%(前年比5.7pt増)だった。一方、前年と比較して最も増加したのは理系女子(87.5%、前年比8.8pt増)だった。理系の学部、院別では、理系院生の内々定率が94.5%と、非常に高い。

内々定を保有している学生のうち、「就職活動を終了する」と答えた割合は82.9%(「内々定先に満足したので終了する(終了している)」と「内々定先に不満だが活動は終了する(終了している)」の合計)だった。一方で、「活動を継続する」「内々定先に不満なので続行する」と「内々定先に不満ではないが、他の企業も見たいので続行する」の合計)については、男女ともに理系よりも文系の割合が高い。未内定者を含めた活動を継続する学生の割合は、回答者全体の30.1%※1だった。

*1:未内定者17.3%に、内々定を保有して活動を継続する学生12.8%を合算して算出。内々定を保有して活動を継続する学生の割合は、内々定率82.7%に今後も活動を継続すると回答した学生の割合15.5%(内々定先に不満なので続行する:6.5%+内々定先に不満ではないが他の企業も見たいので続行する:9.0%)を掛けて算出している。

■集計方法

全体の内々定率を算出するにあたり、有効回答数の文理男女構成比を、2018年3月卒業予定の大学生・大学院生の比率と等しくする為、文部科学省の学校基本調査を基に、ウエイトバック集計を行っている。

基準数値は2016年12月公表の平成28年度学校基本調査より、大学3年生・院1年生の在籍数から男女比を参照している。文理区分については文部科学省・厚生労働省共同調査による「平成27年度大学等卒業予定者の就職内定状況調査」の分類に準拠。

※ウエイトバック集計とはアンケート回答者の属性構成比率が実際の属性比率と乖離している場合、構成比に合わせるように重み付けして集計すること。

注記:本紙各表中、2016年4月の熊本地震を受け、17卒データの4～5月は熊本県・大分県在住の学生には調査を実施していない。

■日本資料について■

本資料に掲載のデータ、図版等の無断転載を禁じます。資料のご利用やご質問等に関しては下記にご連絡下さい。

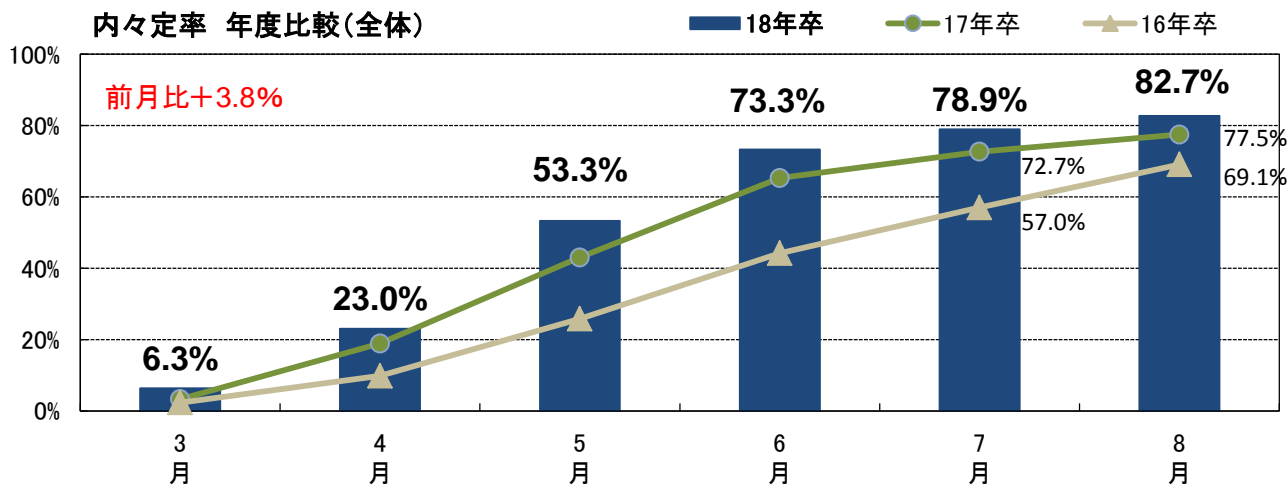
株式会社マイナビ 社長室 HRリサーチ部
TEL:03(6267)4571 / E-mail:hrrc@mynavi.jp

■大学生・大学院生(全体)

これまでに企業から内々定を受けましたか。

18年卒						
	3月	4月	5月	6月	7月	8月
はい	6.3%	23.0%	53.3%	73.3%	78.9%	82.7%
いいえ	93.7%	77.0%	46.7%	26.7%	21.1%	17.3%
前年比	3.0%	4.1%	10.3%	8.0%	6.2%	5.2%

17年卒						
	3月	4月	5月	6月	7月	8月
はい	3.3%	18.9%	43.0%	65.3%	72.7%	77.5%
いいえ	96.7%	81.1%	57.0%	34.7%	27.3%	22.5%



【内々定者限定】現在、入社意思の最も高い企業の業種と企業規模

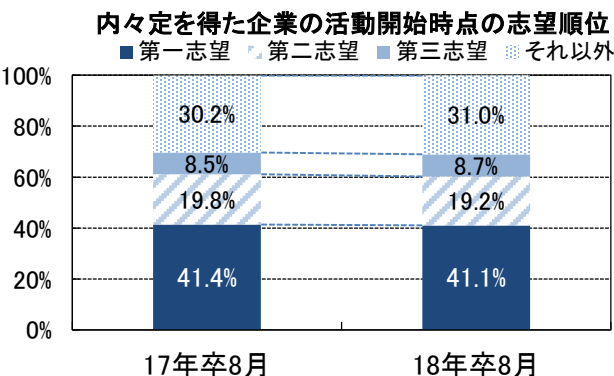
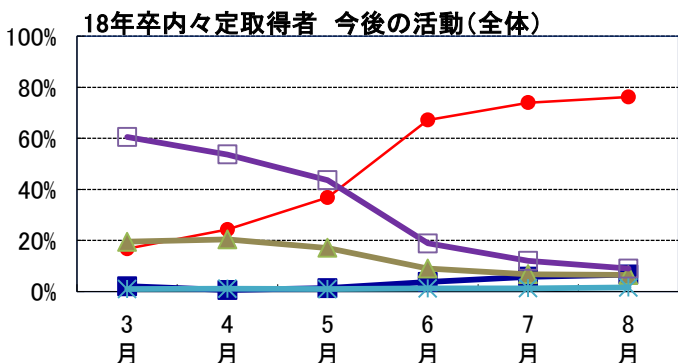
<業種>	前年比
建設	4.9% -0.9%
製造(建設除く)	35.1% 4.3%
商社	2.9% -0.5%
小売	3.5% -1.4%
金融	8.0% -2.2%
ソフトウェア・通信	10.6% 1.5%
サービス・インフラ	25.9% -1.6%
マスコミ	2.4% -0.2%
官公庁・公社・団体	6.8% 1.0%

<企業規模>	前年比
~49人	3.2% -0.6%
50~99人	5.7% 0.8%
100~299人	15.9% -1.2%
300~499人	12.4% -0.9%
500~999人	13.4% -1.8%
1,000~2,999人	19.6% -2.1%
3,000~4,999人	8.9% 1.1%
5,000人以上	20.9% 4.8%

【内々定者限定】今後の活動について教えてください。

※内々定を保有していると回答した学生からの割合

	18年卒	18年卒					
		3月	4月	5月	6月	7月	8月
内々定先に満足したので終了する(終了している)	●	16.8%	24.3%	36.9%	67.2%	74.0%	76.2%
内々定先に不満だが活動は終了する(終了している)	■	2.1%	0.6%	1.4%	3.8%	5.8%	6.7%
内々定先に不満なので続行する	▲	19.5%	20.4%	17.1%	9.0%	6.8%	6.5%
内々定先に不満ではないが、他の企業も見たいので続行する	□	60.6%	53.7%	43.6%	18.9%	12.1%	9.0%
その他	*	1.0%	1.1%	1.0%	1.2%	1.3%	1.6%



平均内々定保有社数

	3月	4月	5月	6月	7月	8月
回答数	536	2,029	4,709	5,124	4,760	3,842
保有社数	1.3	1.4	1.8	2.1	2.2	2.2
17年卒回答数	288	1,590	3,891	5,239	4,594	4,111
保有社数	1.3	1.3	1.6	2.0	2.1	2.1

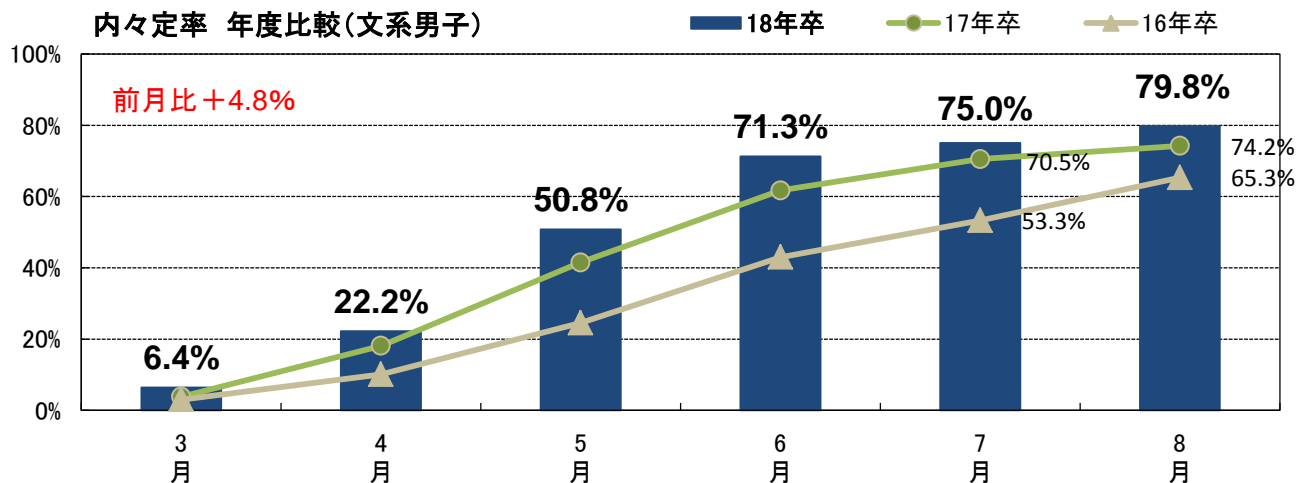
	内々定保有社数分布(8月)		
	1社	2社	3社以上
18年卒	41.2%	29.1%	29.7%
17年卒	42.8%	29.8%	27.4%

■大学生・大学院生(文系男子)

これまでに企業から内々定を受けましたか。

18年卒						
	3月	4月	5月	6月	7月	8月
はい	6.4%	22.2%	50.8%	71.3%	75.0%	79.8%
いいえ	93.6%	77.8%	49.2%	28.7%	25.0%	20.2%
前年比	2.6%	4.1%	9.3%	9.6%	4.5%	5.6%

17年卒						
	3月	4月	5月	6月	7月	8月
はい	3.8%	18.1%	41.5%	61.7%	70.5%	74.2%
いいえ	96.2%	81.9%	58.5%	38.3%	29.5%	25.8%



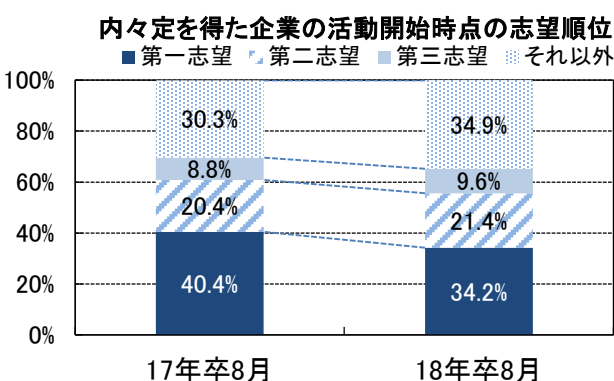
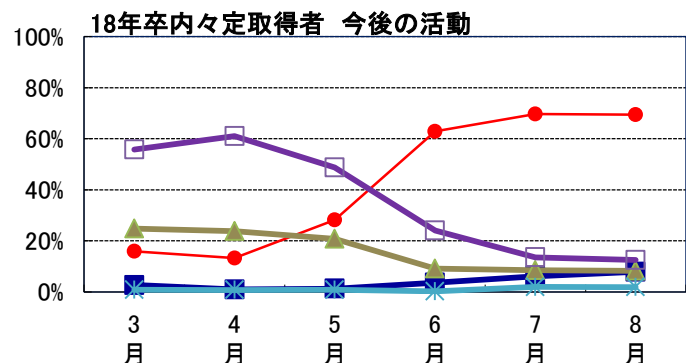
【内々定者限定】現在、入社意思の最も高い企業の業種と企業規模

<業種>	前年比
建設	4.8% -2.3%
製造(建設除く)	21.5% 1.4%
商社	4.8% -0.4%
小売	5.3% -3.0%
金融	12.1% -0.6%
ソフトウェア・通信	9.8% 3.1%
サービス・インフラ	29.3% 1.7%
マスコミ	3.2% -1.2%
官公庁・公社・団体	9.2% 1.3%

<企業規模>	前年比
～49人	2.7% -1.8%
50～99人	5.9% 1.2%
100～299人	17.2% -1.1%
300～499人	13.9% 1.6%
500～999人	13.0% -1.9%
1,000～2,999人	20.8% -0.8%
3,000～4,999人	7.2% -0.1%
5,000人以上	19.4% 3.0%

【内々定者限定】今後の活動について教えてください。

	18年卒	18年卒					
		3月	4月	5月	6月	7月	8月
内々定先に満足したので終了する(終了している)	●	15.9%	13.3%	28.2%	62.9%	69.7%	69.4%
内々定先に不満だが活動は終了する(終了している)	■	2.7%	1.0%	1.3%	3.6%	6.2%	7.9%
内々定先に不満なので続行する	▲	24.8%	23.8%	20.8%	9.1%	8.5%	8.3%
内々定先に不満ではないが、他の企業も見たいので続行する	□	55.8%	61.1%	48.8%	24.1%	13.6%	12.5%
その他	*	0.9%	0.8%	0.9%	0.3%	2.0%	1.9%



平均内々定保有社数

	3月	4月	5月	6月	7月	8月
回答数	113	383	867	1,020	957	845
保有社数	1.6	1.4	1.9	2.3	2.3	2.3
17年卒回答数	69	321	781	1,068	971	895
保有社数	1.4	1.4	1.7	2.2	2.2	2.2

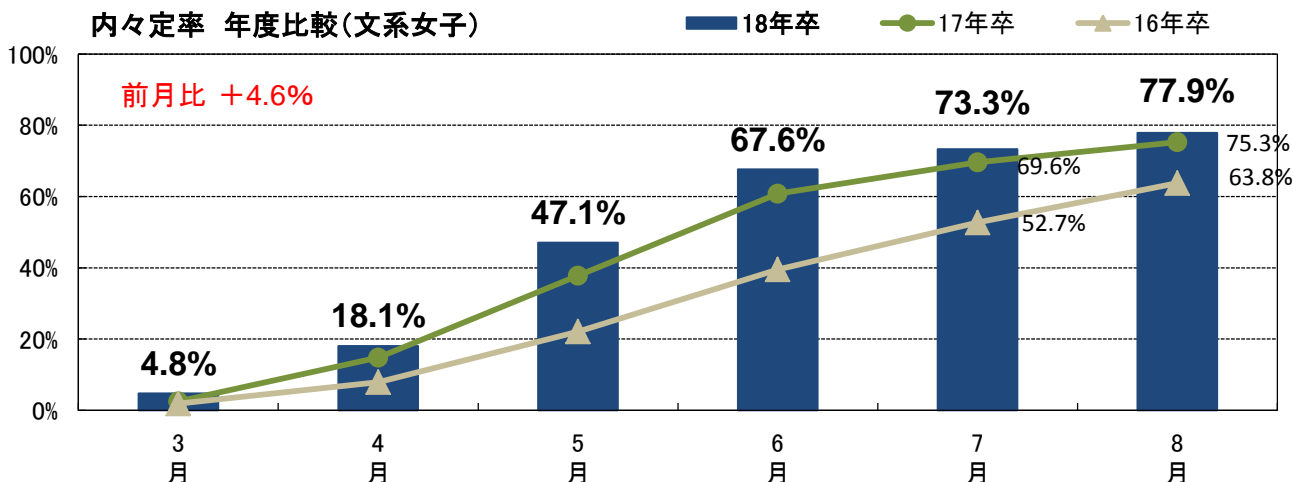
内々定保有社数分布(8月)			
	1社	2社	3社以上
18年卒	41.1%	27.0%	32.0%
17年卒	40.8%	28.5%	30.7%

■大学生・大学院生(文系女子)

これまでに企業から内々定を受けましたか。

	18年卒					
	3月	4月	5月	6月	7月	8月
はい	4.8%	18.1%	47.1%	67.6%	73.3%	77.9%
いいえ	95.2%	81.9%	52.9%	32.4%	26.7%	22.1%
前年比	2.3%	3.3%	9.3%	6.8%	3.7%	2.6%

17年卒					
3月	4月	5月	6月	7月	8月
2.5%	14.8%	37.8%	60.8%	69.6%	75.3%
97.5%	85.2%	62.2%	39.2%	30.4%	24.7%



【内々定者限定】現在、入社意思の最も高い企業の業種と企業規模

<業種>

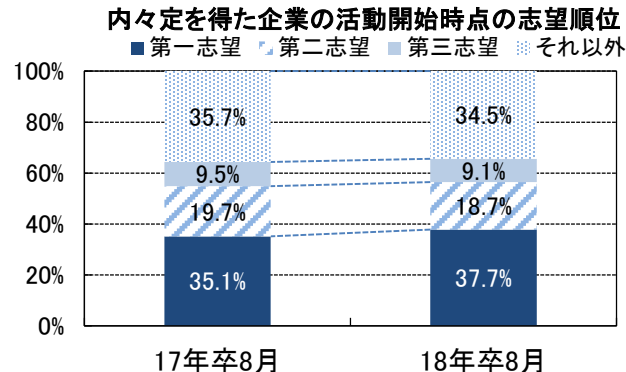
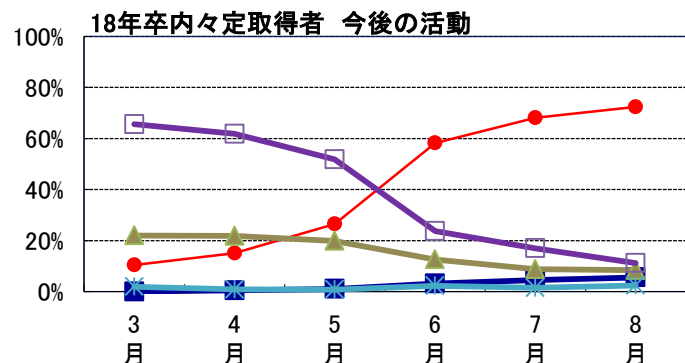
業種	18年卒 (%)	前年比 (%)
建設	4.1%	-0.4%
製造(建設除く)	19.8%	1.5%
商社	3.7%	-0.5%
小売	5.2%	-0.5%
金融	13.2%	-4.3%
ソフトウェア・通信	9.8%	2.6%
サービス・インフラ	33.3%	-1.1%
マスコミ	3.7%	0.8%
官公庁・公社・団体	7.1%	1.7%

<企業規模>

企業規模	18年卒 (%)	前年比 (%)
～49人	5.1%	0.3%
50～99人	7.4%	0.6%
100～299人	20.1%	2.1%
300～499人	12.9%	-1.5%
500～999人	14.7%	0.8%
1,000～2,999人	18.3%	-1.3%
3,000～4,999人	8.5%	0.5%
5,000人以上	12.9%	-1.5%

【内々定者限定】今後の活動について教えてください。

	18年卒 (%)	18年卒					
		3月	4月	5月	6月	7月	8月
内々定先に満足したので終了する(終了している)	●	10.5%	15.1%	26.5%	58.2%	68.1%	72.4%
内々定先に不満だが活動は終了する(終了している)	■	0.0%	0.5%	1.1%	3.2%	4.6%	5.6%
内々定先に不満なので続行する	▲	22.0%	21.8%	19.8%	12.6%	8.8%	8.4%
内々定先に不満ではないが、他の企業も見たいので続行する	□	65.6%	61.8%	51.8%	23.7%	17.0%	11.2%
その他	*	1.9%	0.9%	0.8%	2.3%	1.5%	2.4%



平均内々定保有社数

	3月	4月	5月	6月	7月	8月
回答数	209	797	1,947	2,124	1,896	1,450
保有社数	1.1	1.4	1.7	2.1	2.1	2.1
17年卒回答数	127	718	1,909	2,626	2,249	1,957
保有社数	1.2	1.4	1.6	1.9	2.0	2.1

内々定保有社数分布(8月)

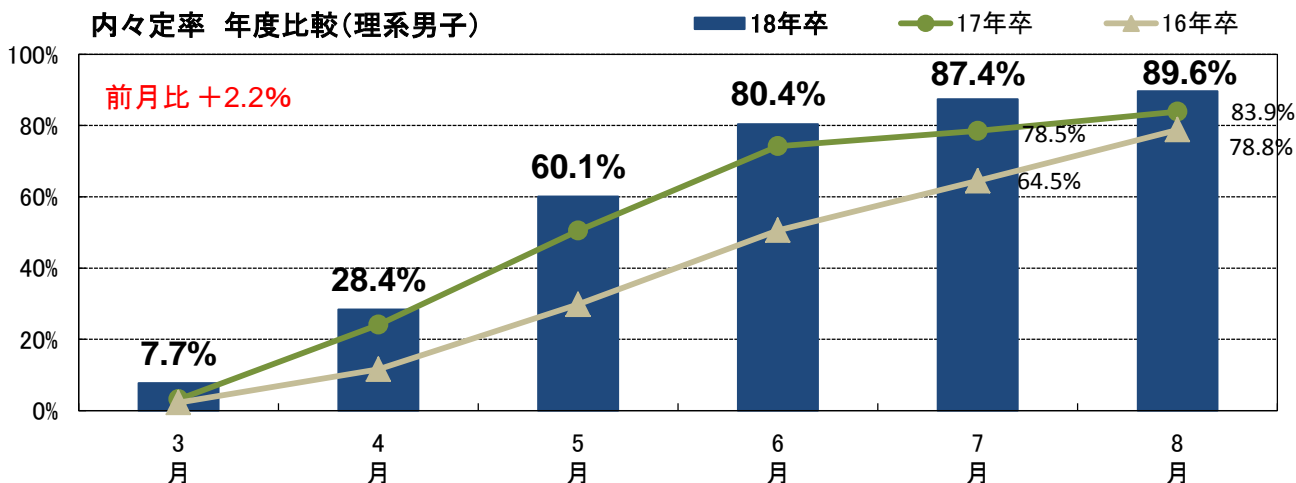
	1社	2社	3社以上
18年卒	40.4%	30.3%	29.3%
17年卒	41.0%	32.0%	27.0%

■大学生・大学院生(理系男子)

これまでに企業から内々定を受けましたか。

18年卒						
	3月	4月	5月	6月	7月	8月
はい	7.7%	28.4%	60.1%	80.4%	87.4%	89.6%
いいえ	92.3%	71.6%	39.9%	19.6%	12.6%	10.4%
前年比	4.5%	4.3%	9.6%	6.2%	8.9%	5.7%

17年卒						
	3月	4月	5月	6月	7月	8月
はい	3.2%	24.1%	50.5%	74.2%	78.5%	83.9%
いいえ	96.8%	75.9%	49.5%	25.8%	21.5%	16.1%



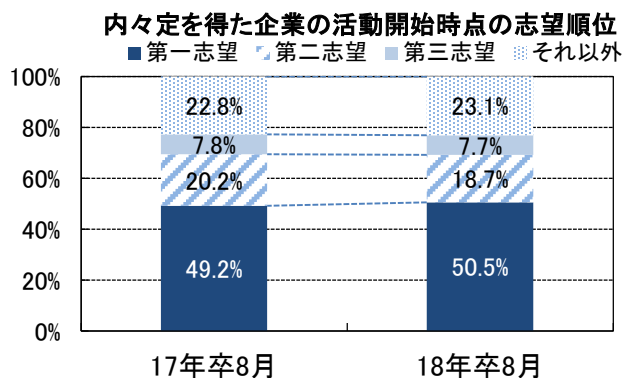
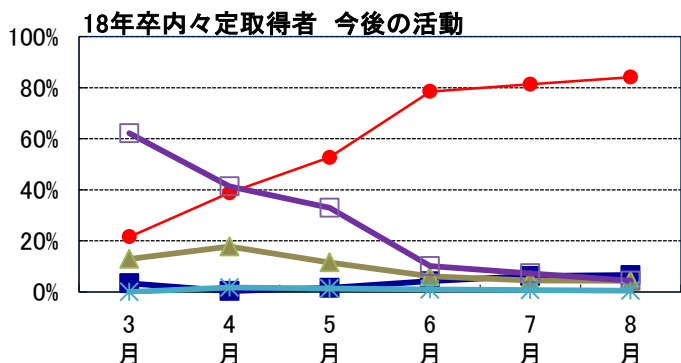
【内々定者限定】現在、入社意思の最も高い企業の業種と企業規模

<業種>	前年比
建設	5.8% -0.8%
製造(建設除く)	57.0% 3.5%
商社	1.2% -0.1%
小売	0.6% -0.4%
金融	1.2% -0.9%
ソフトウェア・通信	13.5% -0.7%
サービス・インフラ	15.8% -0.6%
マスコミ	1.0% 0.0%
官公庁・公社・団体	4.0% 0.1%

<企業規模>	前年比
~49人	1.8% -0.6%
50~99人	3.8% 0.2%
100~299人	10.4% -3.6%
300~499人	10.8% -1.9%
500~999人	12.9% -4.2%
1,000~2,999人	19.7% -5.0%
3,000~4,999人	10.8% 3.2%
5,000人以上	29.8% 11.8%

【内々定者限定】今後の活動について教えてください。

	18年卒	18年卒					
		3月	4月	5月	6月	7月	8月
内々定先に満足したので終了する(終了している)	●	21.6%	38.8%	52.7%	78.5%	81.3%	84.1%
内々定先に不満だが活動は終了する(終了している)	■	3.4%	0.4%	1.6%	4.2%	6.2%	6.6%
内々定先に不満なので続行する	▲	12.9%	17.8%	11.5%	6.1%	4.5%	4.4%
内々定先に不満ではないが、他の企業も見たいので続行する	□	62.1%	41.3%	32.9%	10.1%	7.3%	4.4%
その他	*	0.0%	1.7%	1.3%	1.0%	0.7%	0.5%



平均内々定保有社数

	3月	4月	5月	6月	7月	8月
回答数	116	477	1,036	1,143	1,160	944
保有社数	1.4	1.5	1.9	2.1	2.1	2.1
17年卒回答数	41	297	635	864	751	711
保有社数	1.7	1.3	1.6	2.0	2.0	2.0

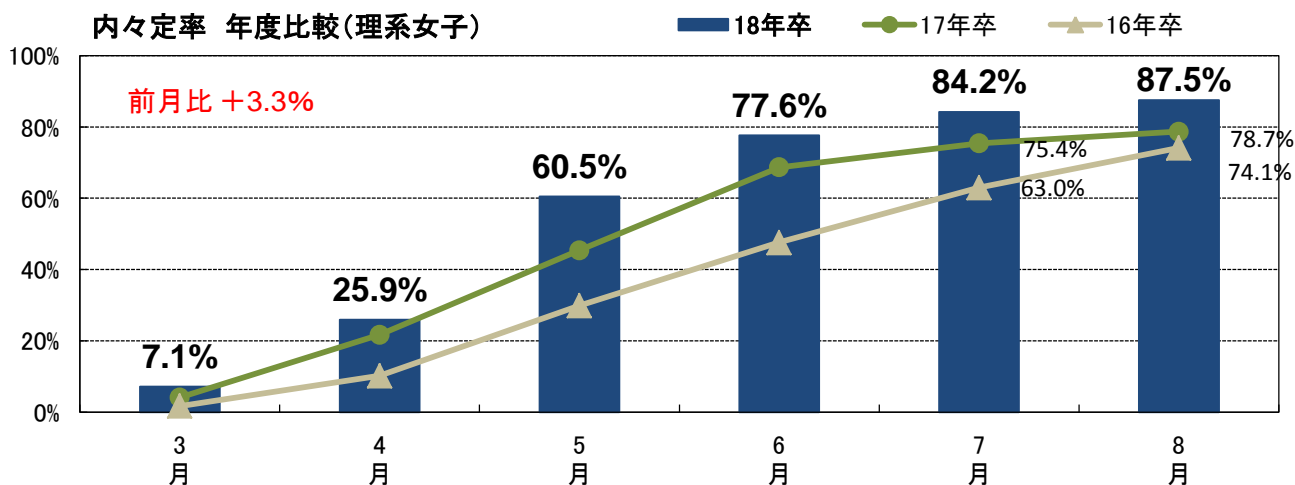
内々定保有社数分布(8月)			
	1社	2社	3社以上
18年卒	43.6%	29.1%	27.2%
17年卒	45.1%	29.3%	25.6%

■大学生・大学院生(理系女子)

これまでに企業から内々定を受けましたか。

18年卒						
	3月	4月	5月	6月	7月	8月
はい	7.1%	25.9%	60.5%	77.6%	84.2%	87.5%
いいえ	92.9%	74.1%	39.5%	22.4%	15.8%	12.5%
前年比	3.0%	4.2%	15.1%	8.9%	8.8%	8.8%

17年卒						
	3月	4月	5月	6月	7月	8月
はい	4.1%	21.7%	45.4%	68.7%	75.4%	78.7%
いいえ	95.9%	78.3%	54.6%	31.3%	24.6%	21.3%



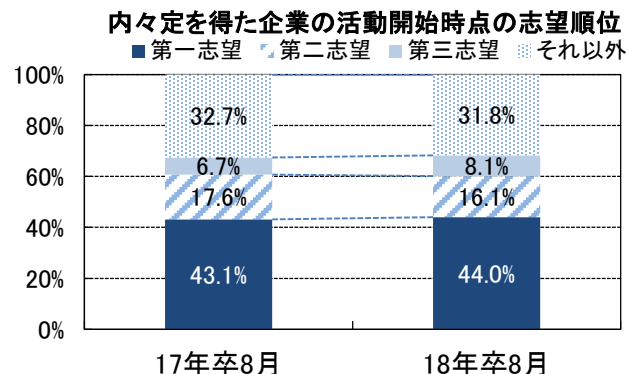
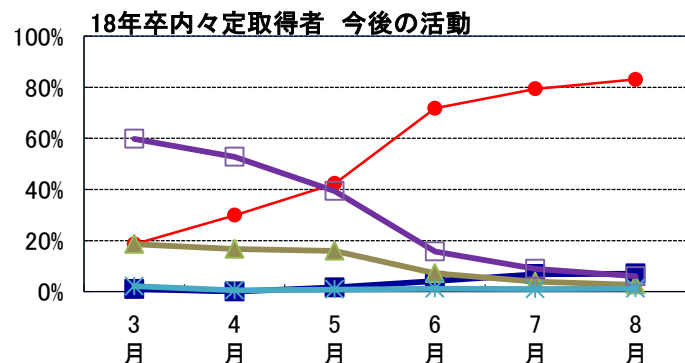
【内々定者限定】現在、入社意思の最も高い企業の業種と企業規模

業種	前年比
建設	4.8% 1.1%
製造(建設除く)	51.8% 11.8%
商社	0.7% -1.1%
小売	1.7% -0.7%
金融	1.8% -0.6%
ソフトウェア・通信	8.0% -0.1%
サービス・インフラ	23.7% -11.4%
マスコミ	0.7% -0.4%
官公庁・公社・団体	6.7% 1.3%

企業規模	前年比
～49人	2.9% 0.3%
50～99人	5.2% 1.9%
100～299人	15.8% -2.9%
300～499人	11.8% -2.5%
500～999人	12.8% -2.6%
1,000～2,999人	19.7% -1.5%
3,000～4,999人	9.4% 0.1%
5,000人以上	22.4% 7.2%

【内々定者限定】今後の活動について教えてください。

	18年卒	18年卒					
		3月	4月	5月	6月	7月	8月
内々定先に満足したので終了する(終了している)	●	18.6%	29.9%	42.3%	71.8%	79.4%	83.1%
内々定先に不満だが活動は終了する(終了している)	■	1.0%	0.0%	1.6%	4.2%	6.8%	7.0%
内々定先に不満なので続行する	▲	18.6%	16.7%	15.9%	7.2%	3.9%	2.7%
内々定先に不満ではないが、他の企業も見たいので続行する	□	59.8%	52.8%	39.4%	15.7%	8.9%	6.0%
その他	*	2.1%	0.5%	0.8%	1.2%	1.0%	1.2%



平均内々定保有社数

	3月	4月	5月	6月	7月	8月
回答数	98	372	859	837	747	603
保有社数	1.3	1.5	1.7	2.1	2.1	2.2
17年卒回答数	51	254	566	681	623	548
保有社数	1.1	1.4	1.5	1.8	1.9	1.9

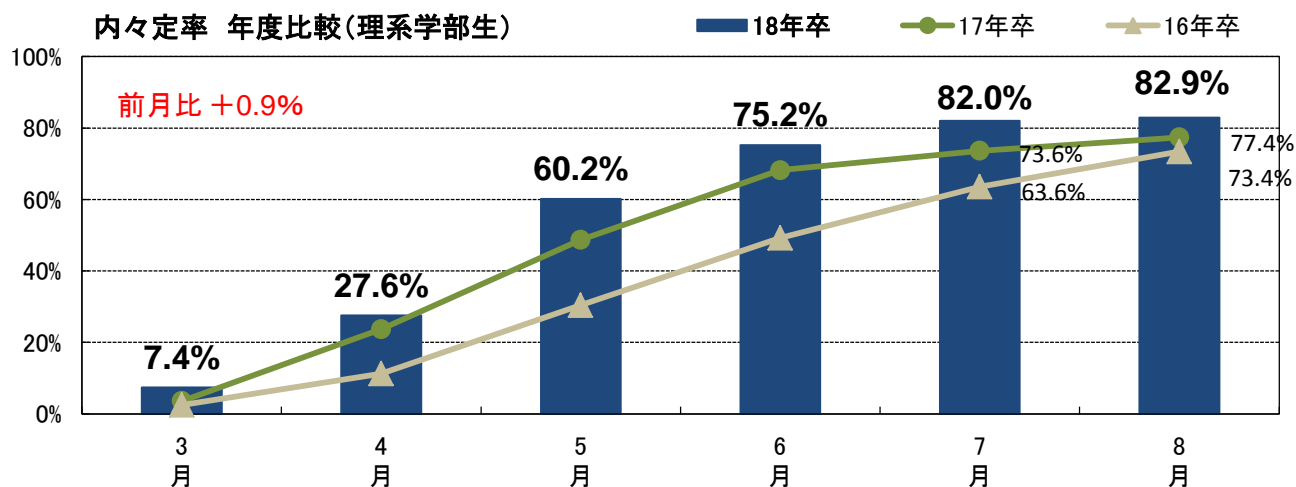
内々定保有社数分布(8月)			
	1社	2社	3社以上
18年卒	38.3%	30.8%	30.8%
17年卒	47.8%	28.3%	23.9%

■理系学部生

これまでに企業から内々定を受けましたか。

18年卒						
	3月	4月	5月	6月	7月	8月
はい	7.4%	27.6%	60.2%	75.2%	82.0%	82.9%
いいえ	92.6%	72.4%	39.8%	24.8%	18.0%	17.1%
前年比	3.8%	3.9%	11.5%	7.0%	8.4%	5.5%

17年卒						
	3月	4月	5月	6月	7月	8月
はい	3.6%	23.7%	48.7%	68.2%	73.6%	77.4%
いいえ	96.4%	76.3%	51.3%	31.8%	26.4%	22.6%



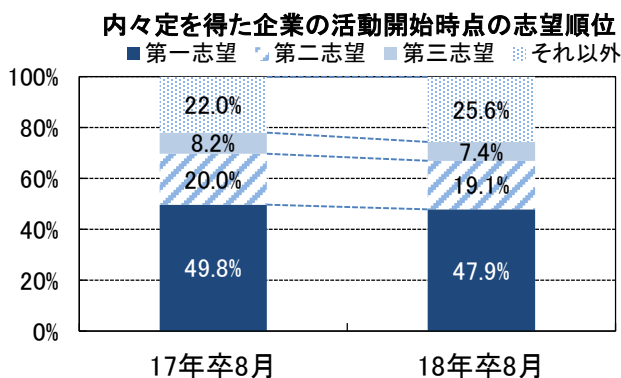
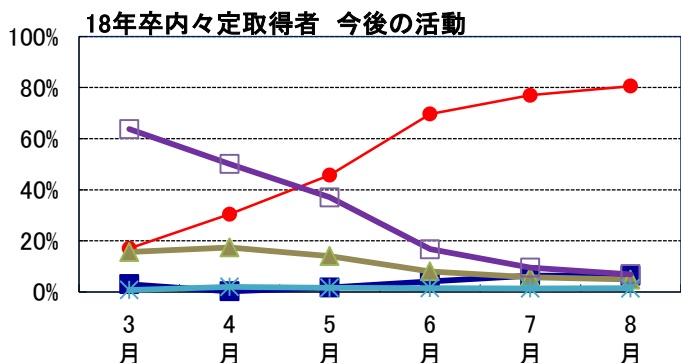
【内々定者限定】現在、入社意思の最も高い企業の業種と企業規模

業種	18年卒	前年比
建設	8.6%	2.9%
製造(建設除く)	38.3%	1.0%
商社	1.7%	0.0%
小売	2.2%	-0.2%
金融	2.4%	-0.5%
ソフトウェア・通信	14.2%	1.4%
サービス・インフラ	25.4%	-4.9%
マスコミ	1.1%	-0.2%
官公庁・公社・団体	6.2%	0.7%

企業規模	18年卒	前年比
～49人	3.0%	0.1%
50～99人	6.6%	1.7%
100～299人	14.8%	-3.6%
300～499人	13.0%	-1.7%
500～999人	12.1%	-4.9%
1,000～2,999人	20.6%	-1.5%
3,000～4,999人	9.6%	1.9%
5,000人以上	20.2%	7.9%

【内々定者限定】今後の活動について教えてください。

	18年卒					
	3月	4月	5月	6月	7月	8月
内々定先に満足したので終了する(終了している)	17.0%	30.4%	45.7%	69.7%	77.0%	80.6%
内々定先に不満だが活動は終了する(終了している)	3.0%	0.2%	1.7%	4.1%	6.4%	6.3%
内々定先に不満なので続行する	15.6%	17.4%	14.0%	8.0%	5.7%	4.8%
内々定先に不満ではないが、他の企業も見たいので続行する	63.7%	50.1%	37.0%	16.7%	9.5%	6.9%
その他	0.7%	1.9%	1.6%	1.5%	1.3%	1.4%



平均内々定保有社数

	3月	4月	5月	6月	7月	8月
回答数	135	517	1,028	992	927	718
保有社数	1.3	1.5	1.8	2.2	2.2	2.2
17年卒回答数	70	417	856	1,022	905	829
保有社数	1.4	1.3	1.6	1.9	2.0	2.0

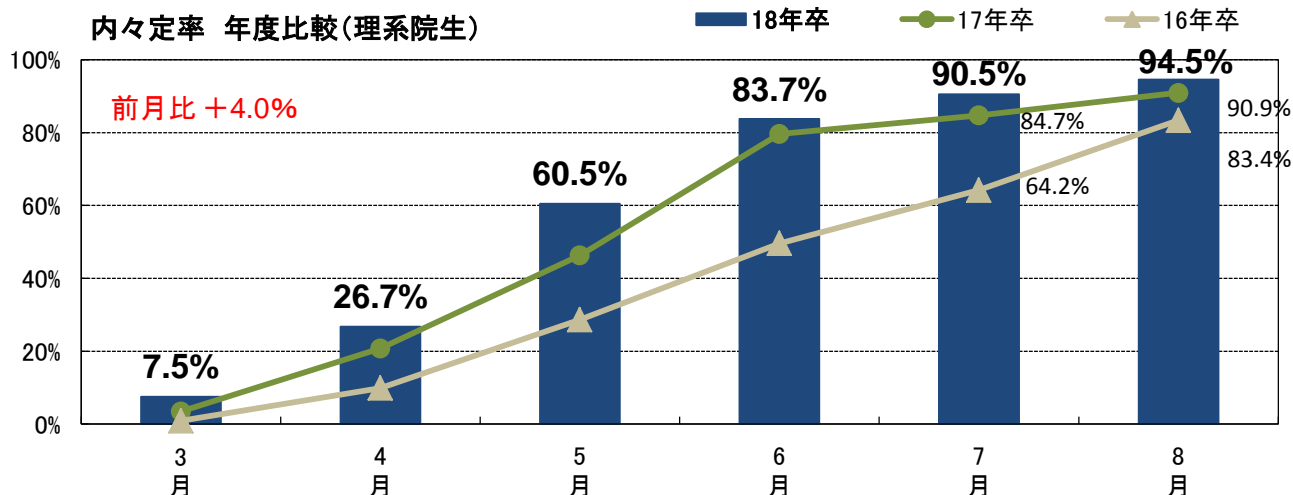
内々定保有社数分布(8月)			
	1社	2社	3社以上
18年卒	39.8%	29.7%	30.5%
17年卒	45.2%	30.0%	24.7%

■理系院生

これまでに企業から内々定を受けましたか。

18年卒						
	3月	4月	5月	6月	7月	8月
はい	7.5%	26.7%	60.5%	83.7%	90.5%	94.5%
いいえ	92.5%	73.3%	39.5%	16.3%	9.5%	5.5%
前年比	4.0%	5.9%	14.2%	4.1%	5.8%	3.6%

17年卒						
	3月	4月	5月	6月	7月	8月
はい	3.5%	20.8%	46.3%	79.6%	84.7%	90.9%
いいえ	96.5%	79.2%	53.7%	20.4%	15.3%	9.1%



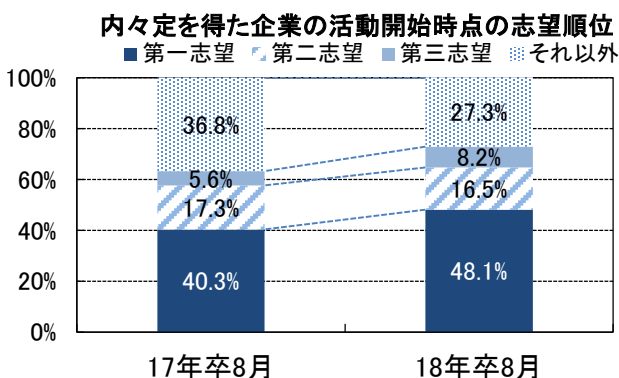
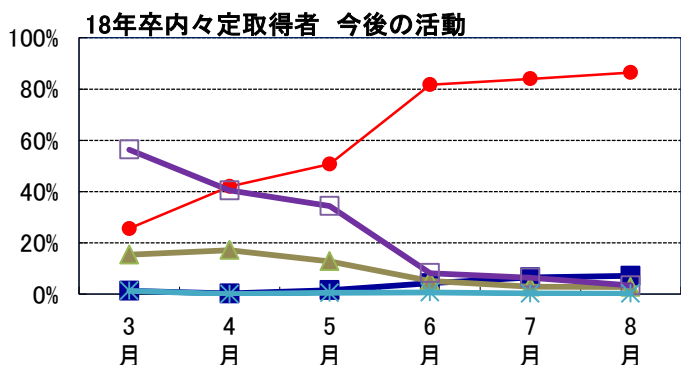
【内々定者限定】現在、入社意思の最も高い企業の業種と企業規模

<業種>	前年比
建設	2.7% -2.0%
製造(建設除く)	69.4% 2.0%
商社	0.4% -0.8%
小売	0.0% 0.0%
金融	0.6% -0.3%
ソフトウェア・通信	9.0% -0.3%
サービス・インフラ	13.2% -0.1%
マスコミ	0.6% 0.1%
官公庁・公社・団体	4.1% 1.3%

<企業規模>	前年比
～49人	1.6% -0.1%
50～99人	2.4% 1.7%
100～299人	10.4% -1.2%
300～499人	9.6% -1.2%
500～999人	13.5% -1.6%
1,000～2,999人	19.0% -6.2%
3,000～4,999人	10.8% 1.4%
5,000人以上	32.7% 7.2%

【内々定者限定】今後の活動について教えてください。

	18年卒	18年卒					
		3月	4月	5月	6月	7月	8月
内々定先に満足したので終了する(終了している)	●	25.6%	42.0%	50.7%	81.7%	84.0%	86.4%
内々定先に不満だが活動は終了する(終了している)	■	1.3%	0.3%	1.6%	4.3%	6.5%	7.2%
内々定先に不満なので続行する	▲	15.4%	17.2%	12.8%	5.2%	2.9%	2.8%
内々定先に不満ではないが、他の企業も見たいので続行する	□	56.4%	40.5%	34.4%	8.2%	6.4%	3.4%
その他	*	1.3%	0.0%	0.5%	0.7%	0.3%	0.2%



平均内々定保有社数

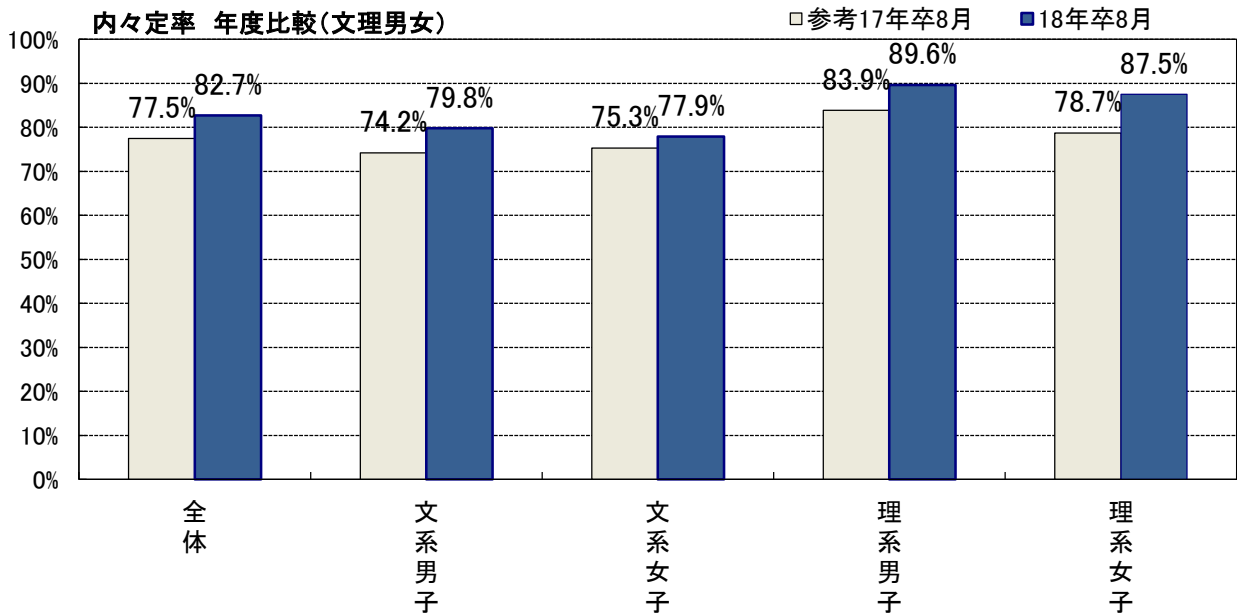
	3月	4月	5月	6月	7月	8月
回答数	79	332	867	988	980	829
保有社数	1.3	1.5	1.8	2.1	2.0	2.1
17年卒回答数	22	134	345	523	469	430
保有社数	1.3	1.3	1.5	1.9	2.0	2.0

内々定保有社数分布(8月)			
	1社	2社	3社以上
18年卒	43.1%	29.9%	27.0%
17年卒	48.4%	26.5%	25.1%

文理男女比較表

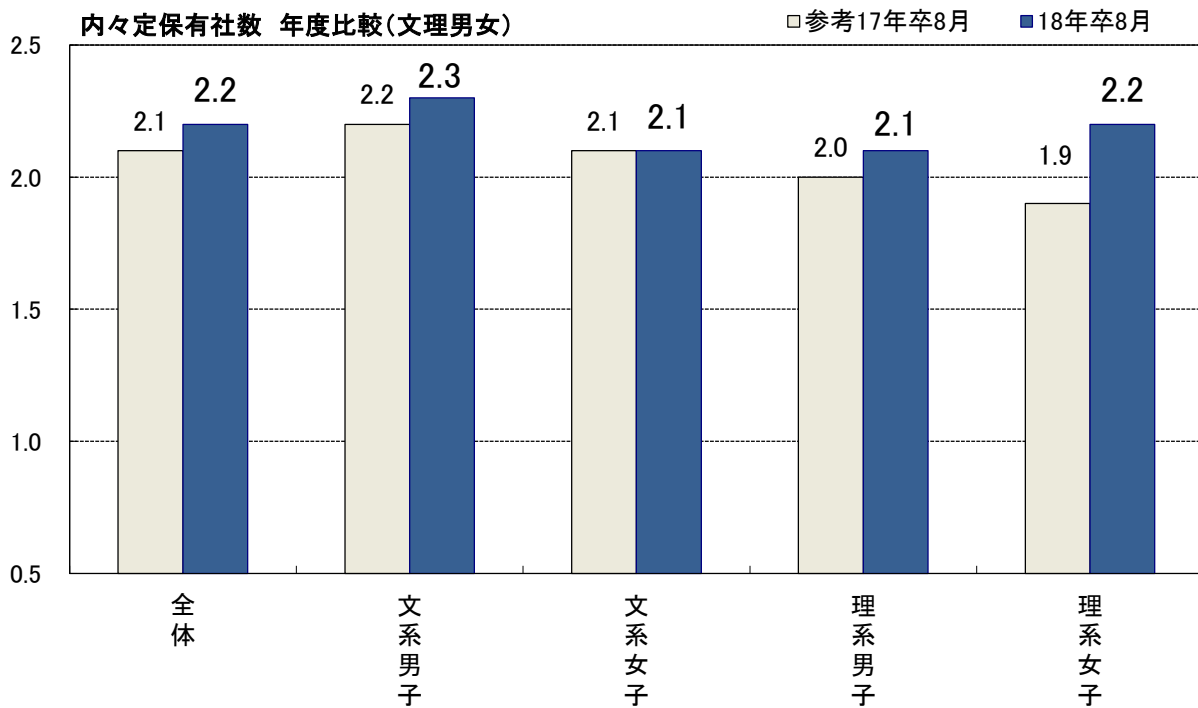
■内々定保有状況

	全体	文系男子	文系女子	理系男子	理系女子
18年卒8月	82.7%	79.8%	77.9%	89.6%	87.5%
参考17年卒8月	77.5%	74.2%	75.3%	83.9%	78.7%



■平均内々定保有社数

	全体	文系男子	文系女子	理系男子	理系女子
18年卒8月	2.2	2.3	2.1	2.1	2.2
参考17年卒8月	2.1	2.2	2.1	2.0	1.9

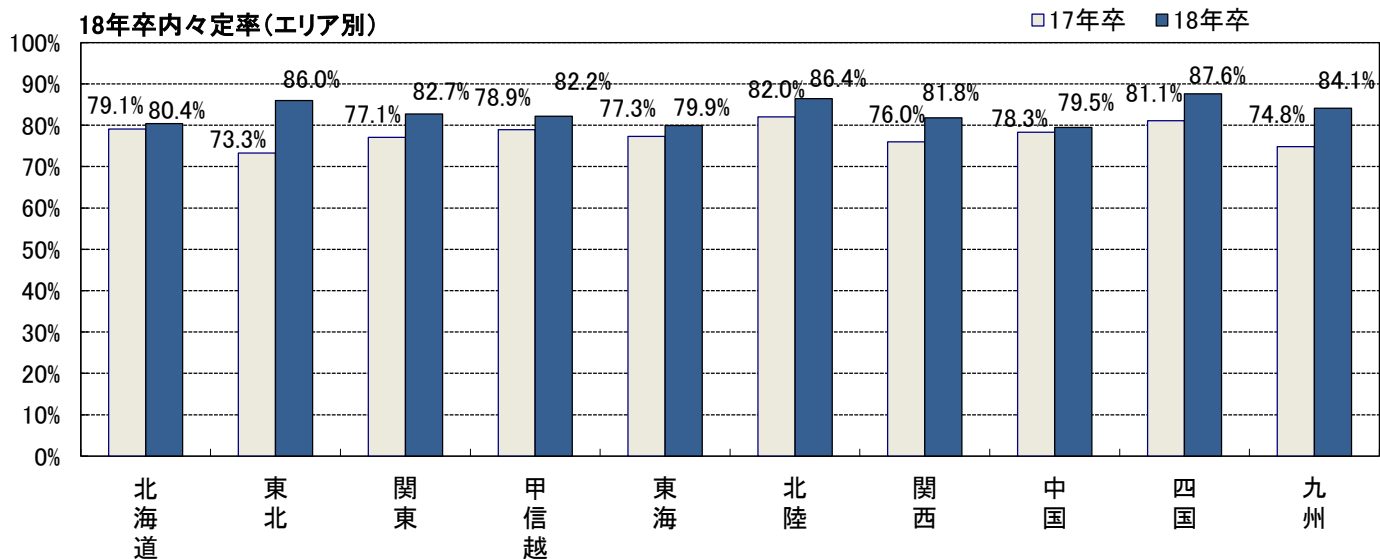


<参考>エリア別内々定状況

	18年卒【内々定率】						【18年卒回答数】					
	3月	4月	5月	6月	7月	8月	3月	4月	5月	6月	7月	8月
北海道	3.8%	20.8%	50.0%	74.4%	72.7%	80.4%	261	289	246	199	172	158
東北	3.5%	20.4%	53.4%	71.9%	77.6%	86.0%	426	442	416	324	286	215
関東	8.2%	25.1%	54.1%	73.4%	77.4%	82.7%	3,614	3,699	3,677	2,905	2,469	1,837
甲信越	2.6%	18.8%	49.8%	70.9%	79.8%	82.2%	233	239	227	175	163	129
東海	4.7%	20.3%	52.8%	75.3%	82.9%	79.9%	1,005	1,013	936	738	631	508
北陸	4.8%	20.7%	59.3%	71.6%	82.5%	86.4%	167	198	209	155	154	110
関西	5.2%	20.9%	49.8%	71.5%	77.7%	81.8%	2,058	2,057	2,005	1,615	1,316	1,019
中国	3.6%	19.4%	54.2%	71.0%	79.2%	79.5%	418	427	426	307	279	234
四国	4.5%	16.9%	56.3%	70.4%	82.0%	87.6%	179	189	176	142	133	97
九州	3.7%	16.7%	47.4%	68.1%	78.7%	84.1%	648	695	667	521	478	365
※学生の現住所で集計							9,009	9,248	8,985	7,081	6,081	4,672

	17年卒【内々定率】						【17年卒回答数】					
	3月	4月	5月	6月	7月	8月	3月	4月	5月	6月	7月	8月
北海道	3.4%	15.4%	37.0%	63.5%	70.2%	79.1%	265	234	235	249	181	139
東北	1.8%	13.8%	39.9%	64.1%	70.4%	73.3%	395	426	421	373	287	240
関東	4.6%	20.8%	43.2%	62.5%	71.2%	77.1%	3,822	3,569	3,787	3,199	2,448	2,002
甲信越	0.8%	16.4%	41.0%	70.7%	74.9%	78.9%	245	225	227	215	183	147
東海	2.2%	17.0%	43.3%	65.0%	74.2%	77.3%	1,100	1,033	1,065	927	745	635
北陸	1.6%	18.2%	48.3%	77.8%	79.1%	82.0%	182	176	174	158	110	111
関西	2.2%	16.2%	39.8%	64.3%	71.7%	76.0%	2,197	2,119	2,267	1,911	1,478	1,258
中国	2.2%	17.3%	39.7%	64.8%	75.9%	78.3%	456	411	441	378	311	277
四国	0.5%	14.3%	41.6%	75.1%	77.5%	81.1%	191	175	202	169	129	111
九州	1.8%	11.0%	33.0%	57.8%	67.2%	74.8%	825	657	627	641	532	437
※学生の現住所で集計							9,678	9,025	9,446	8,220	6,404	5,357

※17卒について九州地区は震災を考慮し、4・5月は熊本県・大分県在住学生への調査をしていない。



エリア別内々定取得者今後の活動

	18年卒(8月)									
	北海道	東北	関東	甲信越	東海	北陸	関西	中国	四国	九州
内々定先に満足したので終了する(終了している)	81.1%	78.3%	75.8%	80.2%	76.9%	77.4%	77.0%	72.8%	81.2%	71.9%
内々定先に不満だが活動は終了する(終了している)	5.5%	8.7%	6.8%	7.5%	6.5%	8.6%	5.8%	6.0%	4.7%	6.9%
内々定先に不満なので続行する	5.5%	4.3%	6.8%	1.9%	6.5%	6.5%	6.5%	7.6%	4.7%	8.2%
内々定先に不満ではないが、他の企業も見たいので続行する	6.3%	8.2%	8.7%	8.5%	8.4%	7.5%	9.2%	11.4%	8.2%	11.8%
その他	1.6%	0.5%	1.9%	1.9%	1.7%	-	1.6%	2.2%	1.2%	1.3%