

- 内容 : 就職活動状況の定点調査
 実施期間 : 2010年3月26日～2010年3月31日まで
 調査対象 : 2011年卒業予定の全国大学3年生及び院1年生
 調査方法 : Web上のアンケートフォームより入力
 モニター属性データ

カテゴリー	モニター登録数	有効回答数	有効回答率
文系男子	909	232	25.5%
理系男子	946	322	34.0%
文系女子	1,000	250	25.0%
理系女子	908	283	31.2%
総計	3,763	1,087	28.9%

カテゴリー	モニター登録数	有効回答数	有効回答率
理系:機電情報系	524	193	36.8%
理系:土木・建築系	144	39	27.1%
理系:化学系	365	123	33.7%
理系:その他理系	821	250	30.5%

カテゴリー	モニター登録数	有効回答数	有効回答率
大学	2,820	752	26.7%
大学院	943	335	35.5%

カテゴリー	モニター登録数	有効回答数	有効回答率
関東地区	1,685	432	25.6%
関西地区	872	270	31.0%
東海地区	323	106	32.8%
上記以外のエリア	883	279	31.6%

【3月のTOPICS】

～選考期に移行、面接を受ける割合が増加～

3月の活動では、「1次面接を受けた」「最終面接を受けた」割合が前月より増加、選考期へ移行している。また、「志望業界」「志望職種」「志望企業」の決定状況は、いずれも9割を超え、選考の山場に向け着々と歩みを進めている様子が窺える。一方で、企業セミナーやエントリーシートを提出した割合が前年比で増加、個別企業との選考に挑みつつ、継続的に新たな企業開拓を行っている姿が窺える。

- 「1次面接を受けた」が6割以上、前月比で2割増加(P.1)
- 企業の絞り込み状況、9割を超える(P.4)
- エントリーシートの通過状況、5割(P.6)
- 採用HPで充実してほしい内容、企業研究に活かせるもの(P.9)

■ 各種調査はWEB上でも順次公開中！ ■

新卒採用人事担当者のための採用支援サイト マイコミ採用サポネット <http://saponet.mynavi.jp/>

■ 本資料について ■

本資料に掲載のデータ、図版等の無断転載を禁じます。資料のご利用やご質問等に関しては下記までご連絡ください。

株式会社 毎日コミュニケーションズ 就職情報事業本部 HRリサーチセンター

TEL:03(6267)4571 / E-mail:hrrc@mycom.co.jp

INDEX

【定点調査】

■1:3月の活動状況

■2:エントリー状況、セミナー参加やエントリーシート提出状況

- (1) 当該期間に「エントリーした」人の割合
- (2) 3月平均エントリー社数
- (3) 企業セミナー参加社数、エントリーシート提出社数

■3:【理系】3月の活動状況

- (1) 理系学生の活動状況
- (2) 企業への応募方法
- (3) 専攻を活かしたいか

■4:自己分析・業界研究・仕事(職種)研究・企業研究および各絞り込み状況について

- (1) 自己分析の進捗状況、業界・職種・企業の絞り込み状況
- (2) 業界研究・仕事(職種)研究・企業研究に用いたもの

■5:活動の感触・就職観

- (1) 「内定」を取る自信
- (2) 先輩と比較して自分たちの就職活動は
- (3) 現時点の不安

【追加調査】

■6:エントリーシートについて

- (1) 今までに入手、提出、通過したエントリーシートの社数
- (2) エントリーシートの種類(WEB・紙)
- (3) エントリーシートを入手した第一志望群の企業で、提出しなかったことがあるか
- (4) 提出しなかった理由
- (5) 提出しやすい時期
- (6) 記載したエピソード・題材

■7:企業セミナーの印象

- (1) 参加した企業セミナーの数と選考に進んだ企業数
- (2) 参加した企業セミナーの規模
- (3) 特に良い印象の残った企業セミナー
- (4) 特に悪い印象の残った企業セミナー
- (5) 参加した企業セミナーの印象で選考へ進まなかったこと
- (6) 選考に進まなかった理由

■8:企業セミナーで配布されたツールについて

- (1) 企業セミナー(会社説明会)で配布されたもの
- (2) 配付物(資料以外)をもらった企業セミナーの時期
- (3) 配付物(資料以外)を貰って、企業への印象はどの様に変化したか

■9:企業の採用ホームページについて

- (1) 志望している企業群の採用ホームページを週にどの程度見ているか
- (2) 企業の採用ホームページを見て志望度が変わったことがあるか
- (3) 志望度がどのように変わったか
- (4) 採用ホームページで特によく見る情報と充実してほしい情報

■10:入社案内(パンフレット)について

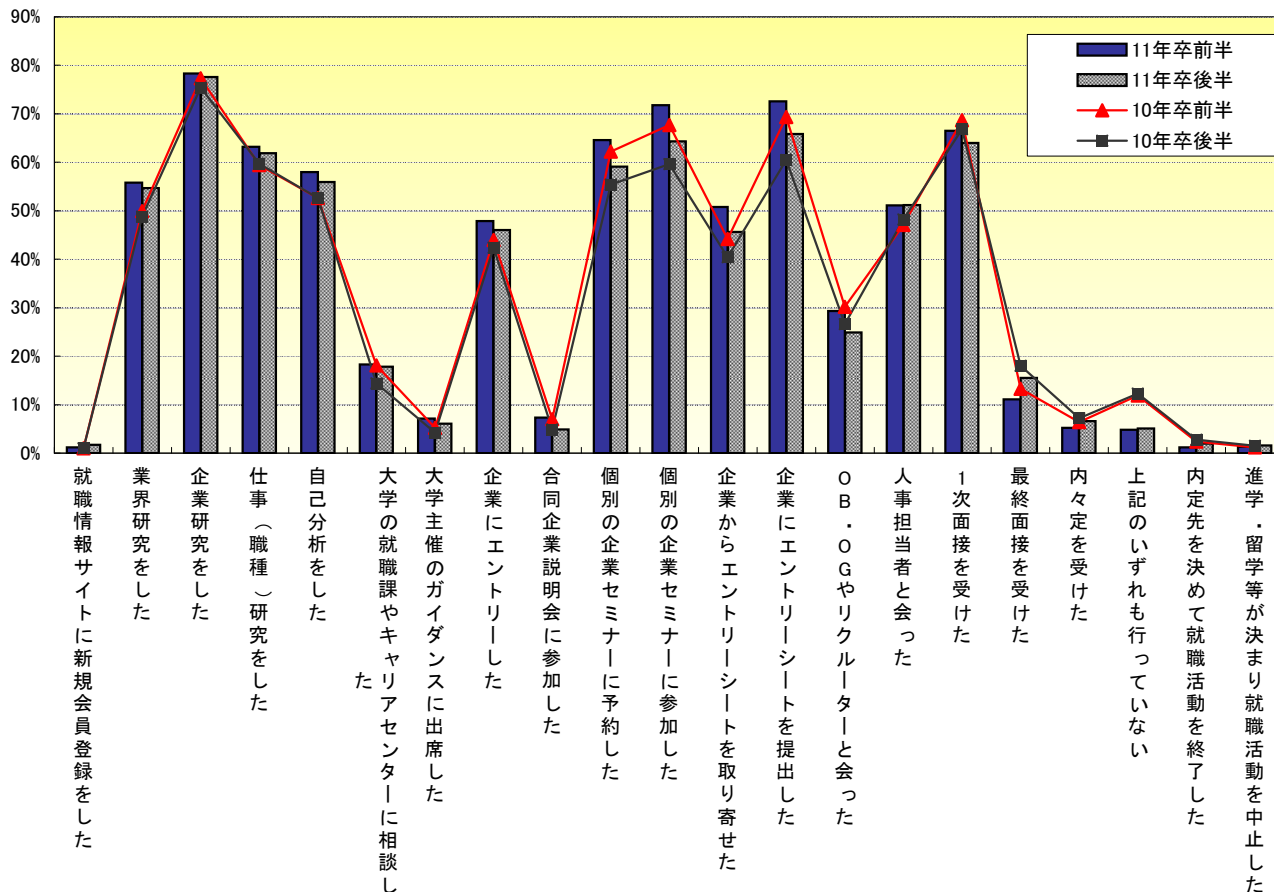
- (1) 入社案内の入手経路
- (2) 企業の入社案内を見て志望度が変わったことがあるか
- (3) 志望度がどのように変わったか
- (4) 入社案内で特によく見る情報

※調査結果は、小数点第2位を四捨五入しております。そのため、グラフ及び表の和が100.0%にならないものがございます。予めご了承ください。

■1:3月の活動状況

3月の活動状況は、「企業研究をした」、「個別の企業セミナーに参加した」、「企業にエントリーシートを提出した」、「1次面接を受けた」が約7割と企業の個別接触が活発になった。特に、「1次面接を受けた」は、前年比でやや減少したが、前月に比べ前後半で約2割の伸びを見せており、選考期に移行したことを窺わせる動きを示した。

3月の活動状況

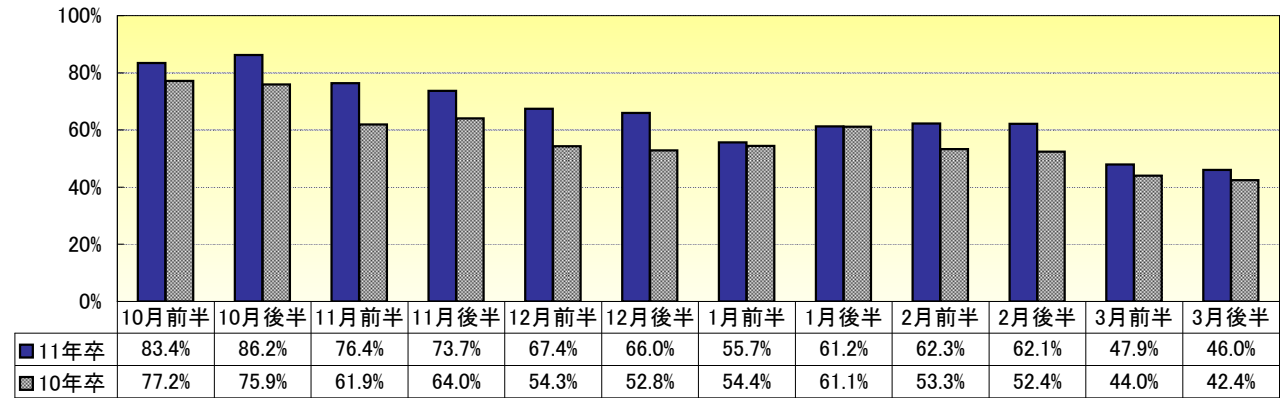


	11年卒		10年卒		【参考:11年卒2月】	
	3月前半	3月後半	3月前半	3月後半	前半	後半
就職情報サイトに新規会員登録をした	1.2%	1.7%	1.0%	1.0%	2.1%	2.7%
業界研究をした	55.8%	54.7%	49.9%	48.8%	62.2%	62.8%
企業研究をした	78.3%	77.6%	77.3%	75.4%	80.5%	82.4%
仕事(職種)研究をした	63.2%	61.9%	59.4%	59.7%	68.2%	69.5%
自己分析をした	58.0%	55.9%	52.6%	52.6%	64.0%	65.7%
大学の就職課やキャリアセンターに相談した	18.3%	17.8%	18.1%	14.4%	23.1%	22.1%
大学主催のガイダンスに出席した	7.1%	6.1%	5.2%	4.2%	24.3%	20.5%
企業にエントリーした	47.9%	46.0%	44.0%	42.4%	62.3%	62.1%
合同企業説明会に参加した	7.3%	4.9%	7.0%	4.9%	18.8%	11.9%
個別の企業セミナーに予約した	64.6%	59.1%	62.2%	55.4%	82.7%	80.2%
個別の企業セミナーに参加した	71.8%	64.3%	67.7%	59.6%	80.1%	81.1%
企業からエントリーシートを取り寄せた	50.8%	45.6%	44.2%	40.4%	64.3%	64.0%
企業にエントリーシートを提出した	72.6%	65.8%	69.3%	60.5%	67.8%	73.8%
OB・OGやリクレーターと会った	29.3%	24.9%	30.2%	26.6%	26.6%	30.8%
人事担当者と会った	51.1%	51.2%	47.1%	48.2%	46.7%	50.0%
1次面接を受けた	66.5%	64.0%	68.7%	66.8%	41.4%	46.5%
最終面接を受けた	11.1%	15.5%	13.3%	18.0%	1.9%	3.2%
内々定を受けた	5.2%	6.6%	6.4%	7.2%	0.7%	1.4%
上記のいずれも行っていない	4.8%	5.1%	11.9%	12.3%	4.3%	3.6%
内定先を決めて就職活動を終了した	1.2%	2.0%	2.4%	2.8%	0.8%	0.9%
進学・留学等が決まり就職活動を中止した	1.3%	1.6%	1.2%	1.5%	1.1%	1.2%

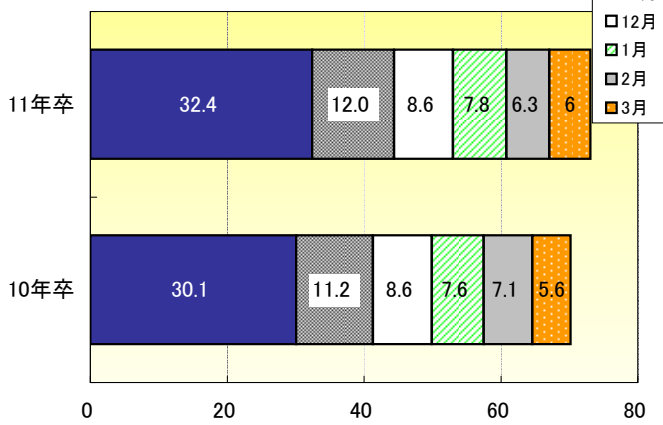
■2: エントリー状況、セミナー参加やエントリーシート提出状況

3月のエントリーの割合は、前年比でやや増加したが、10月のエントリーと比較すると約5割と減少傾向にある。また、学生1人あたりの平均エントリー社数は女子学生を中心に前年比で0.4社増の6.0社、累計では前年比で2.9社増の73.1社となった。個別企業セミナー予約・参加、エントリーシートを取り寄せた社数は前月比で減少する一方、選考を受けた社数は前月比2.2社増の4.2社と増加した。前頁で企業セミナーやエントリーシートを提出した割合が前年比で増加していることから、個別企業との選考に挑みつつ、継続的に新たな企業開拓を行っている姿が窺える結果となった。

当該期間に「エントリーした」人の割合

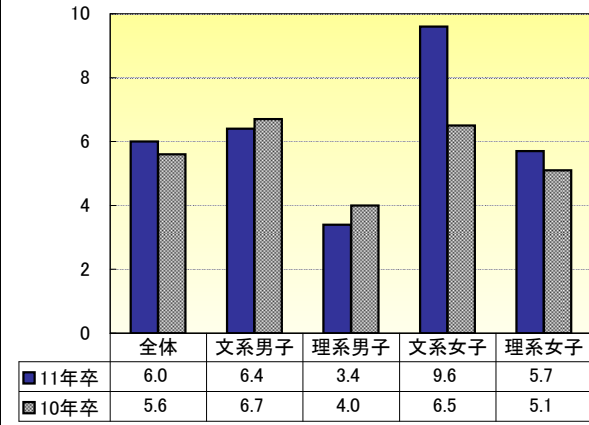


平均エントリー社数(10-3月)



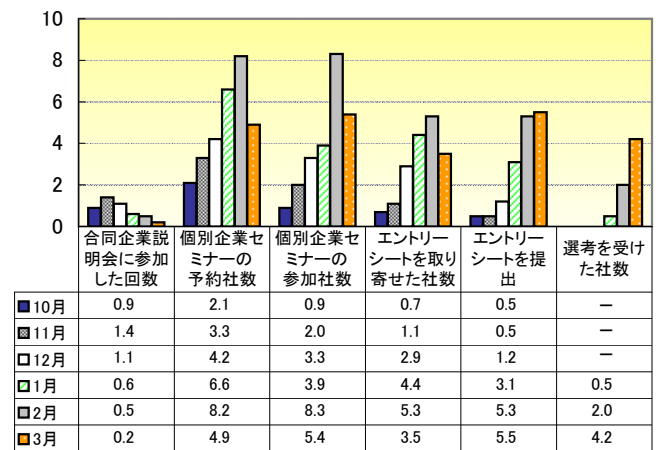
※アンケートの回答者全体を母数として集計

3月平均エントリー社数(文理男女別前年比)



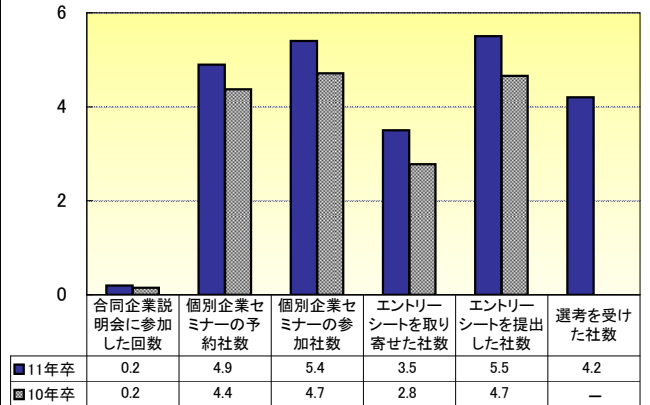
※アンケートの回答者全体を母数として集計

企業セミナー参加社数、エントリーシート提出社数等



※アンケートの回答者全体を母数として集計

3月企業セミナー参加社数、エントリーシート提出社数等(前年比)



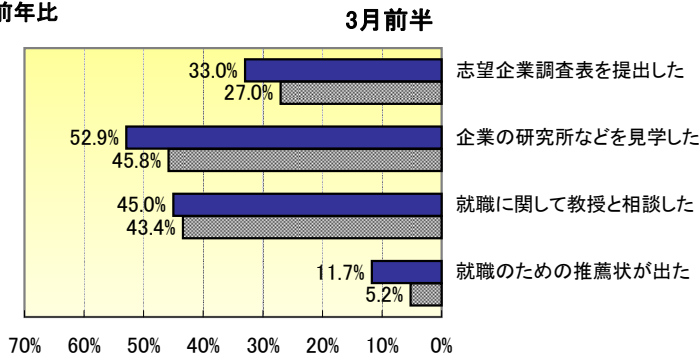
※アンケートの回答者全体を母数として集計

■3:【理系】3月の活動状況

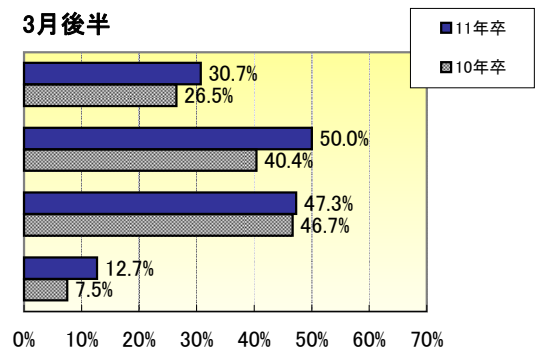
理系の3月の活動状況は、「志望企業調査表を提出した」「企業の研究所などを見学した」「就職に関して教授と相談した」「就職のための推薦状が出た」の割合がいずれも前年比で増加した。特に、「就職に関して教授と相談した」「就職のための推薦状が出た」の割合が前月に比べ増加している（「就職に関して教授と相談した」は全体で前月比前半5.5pt増の45.0%、後半7.1pt増の47.3%、「就職のための推薦状が出た」は全体で前月比前半7.8pt増の11.7%、後半5.9pt増の12.7%）。企業への応募方法は、半数以上が「自由応募」、続いて「自由応募と学校・教授推薦の併願」の割合が占め、毎月の割合に大きな変化はない。

理系学生の活動状況（複数回答）

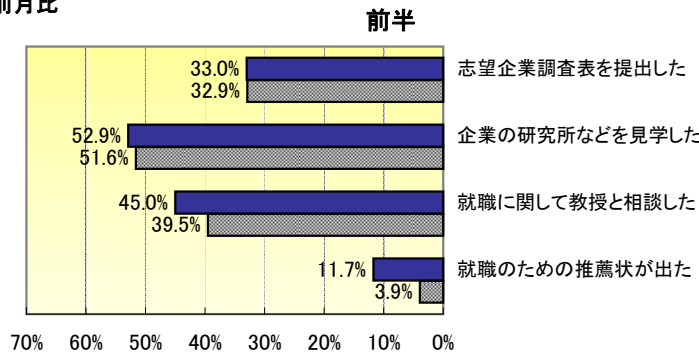
※前年比



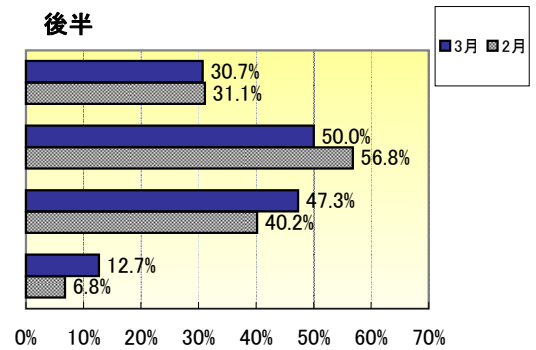
3月後半



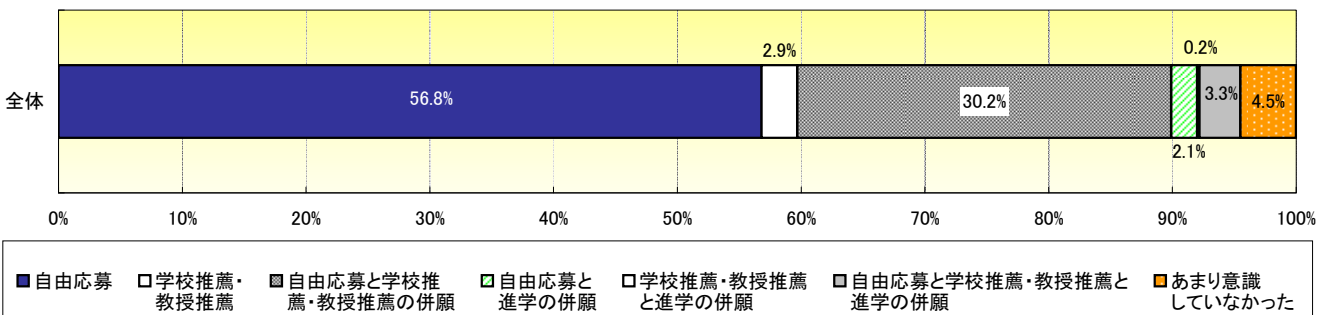
※前月比



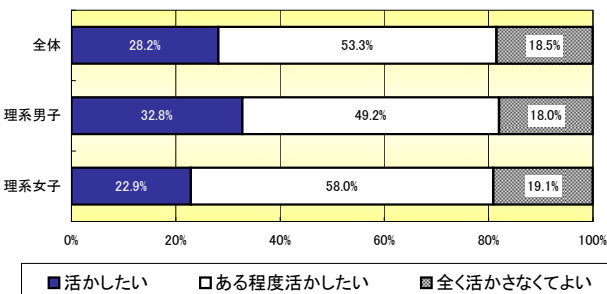
後半



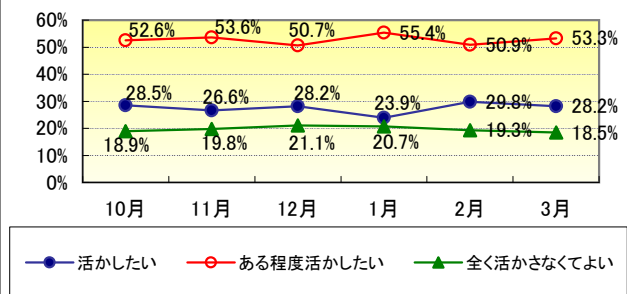
企業への応募方法



専攻を活かしたいか



専攻を活かしたいか（全体 10月～3月）

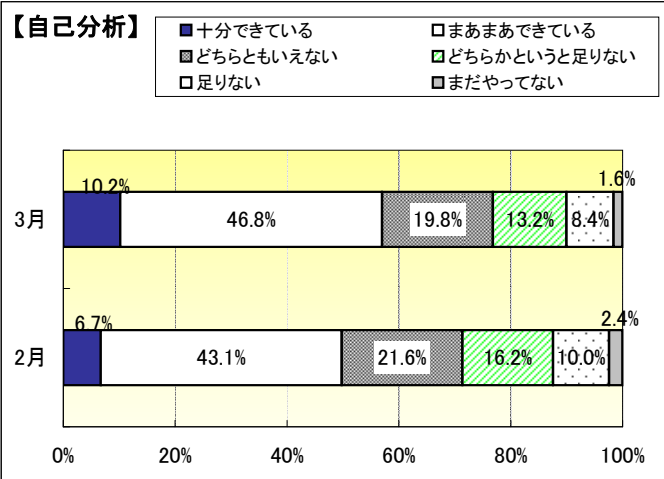


■4: 自己分析・業界研究・仕事(職種)研究・企業研究および各絞り込み状況について

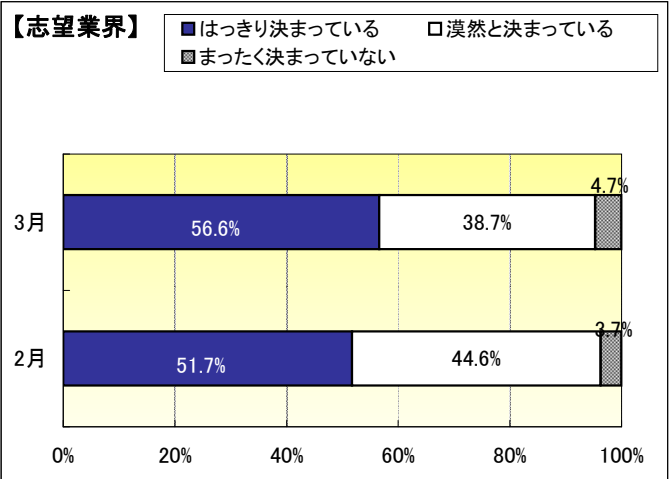
自己分析の進捗状況は、前月比7.2pt増の57.0%（「十分できている」+「まあまあできている」）となり、10月から徐々に増加し、5割を超える結果となった。
 また、「志望業界」「志望職種」「志望企業」の決定状況（はっきり決まっている+漠然ときまっている）は、いずれも9割を超えて前月比では横ばいとなった。特に、「はっきり決まっている」割合は前月比で増加しており、自らの志望はおおよそ固めつつあるようだ。

自己分析の進捗状況、業界・仕事(職種)・企業の絞り込み状況(全体)

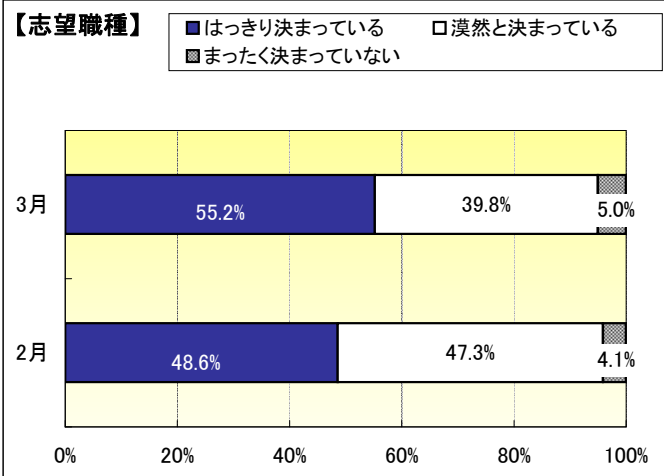
※前月比



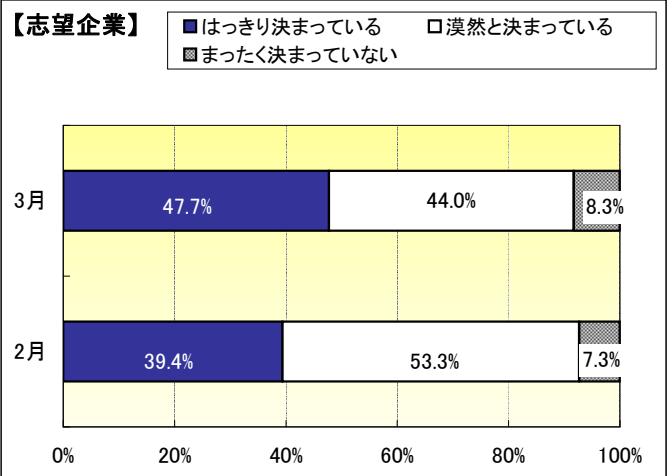
※前月比



※前月比



※前月比



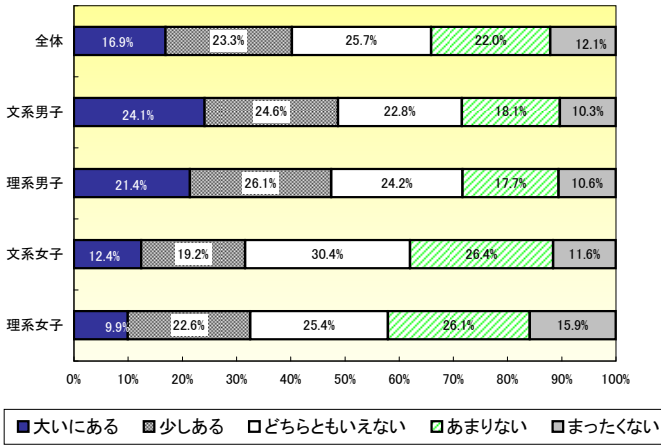
業界研究・仕事(職種)研究・企業研究に用いたもの(複数回答)

	業界研究		企業研究		仕事(職種)研究	
	3月前半	3月後半	3月前半	3月後半	3月前半	3月後半
宅配されてきた就職情報誌	19.3%	16.9%	12.2%	11.9%	10.9%	10.3%
市販されている就職雑誌	16.8%	16.9%	10.0%	9.7%	9.5%	9.6%
市販されている就職本	25.9%	25.8%	16.3%	16.7%	16.1%	16.0%
インターネット(就職情報サイト)	75.1%	75.2%	70.5%	72.3%	68.4%	68.7%
インターネット(企業のホームページ)	73.8%	73.4%	81.9%	82.1%	70.8%	70.6%
宅配されてきた企業DM	7.7%	8.3%	9.9%	10.7%	8.8%	8.4%
個別企業セミナー	41.7%	39.8%	48.2%	45.4%	40.5%	38.7%
合同企業説明会や就職イベント	7.0%	6.9%	6.4%	6.1%	4.8%	5.1%
その他	1.1%	1.5%	4.0%	4.3%	3.6%	3.8%

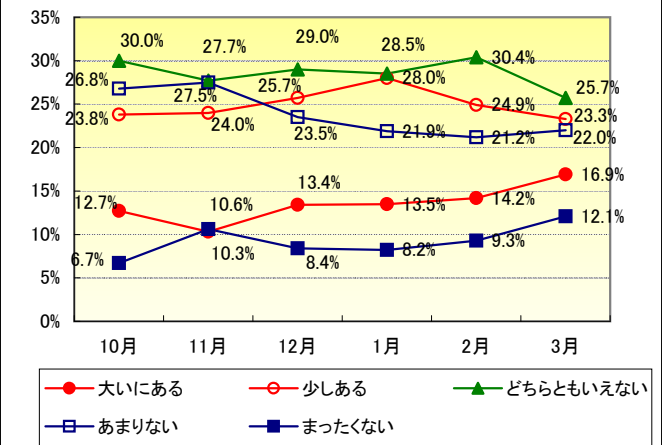
■5:活動の感触・就職観

「内定」を取る自信は、全体で「大いにある」+「少しある」が40.2%となった。一方、「まったくない」+「あまりない」が34.1%となった。10月の活動初期と比べると、やや自信を持ちつつも、まだ不安は払拭できない様子が垣間見える。また、現時点での不安については、まだ内々定の結果が見えないため、依然として高い水準で「就職できるかどうか」という不安を持つ結果となった。

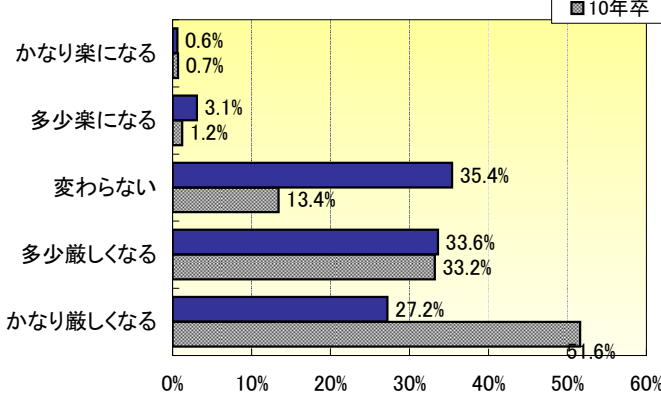
内定を取る自信



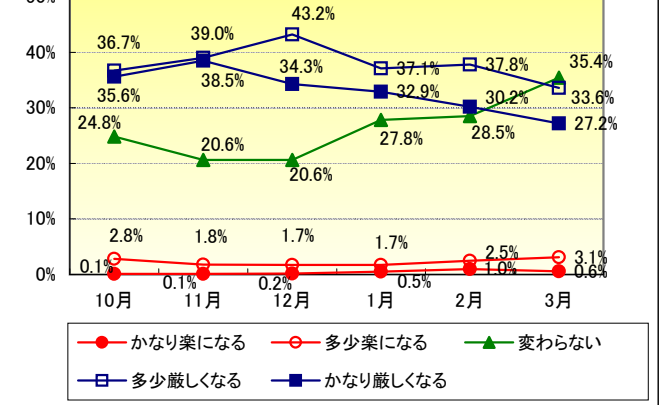
内定を取る自信 (10月~3月)



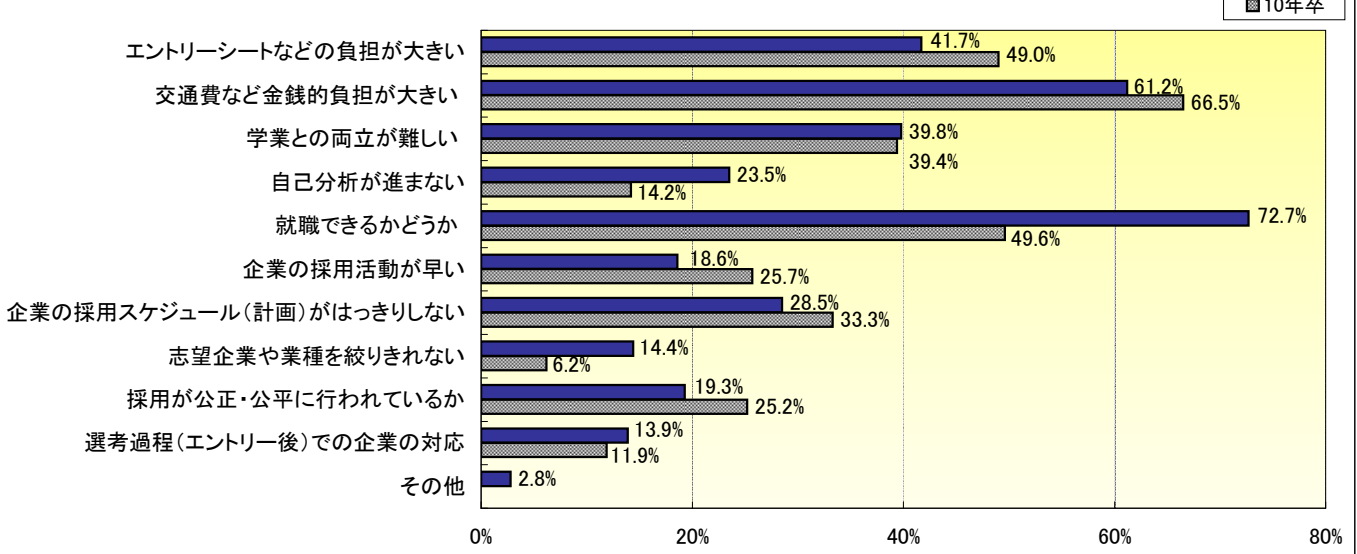
先輩と比較して自分達の就職活動は(前年比)



先輩と比較して自分達の就職活動は (10月~3月)

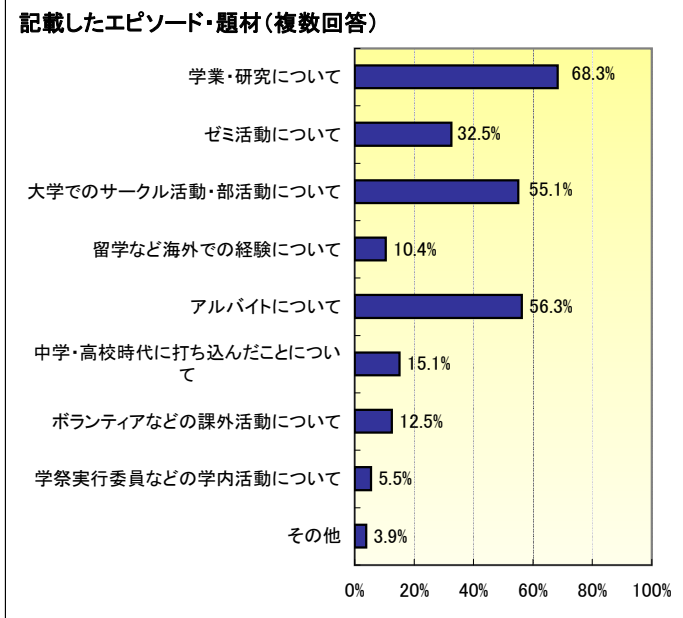
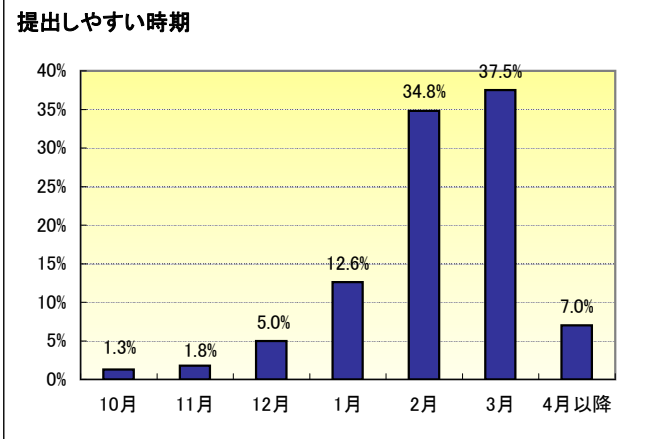
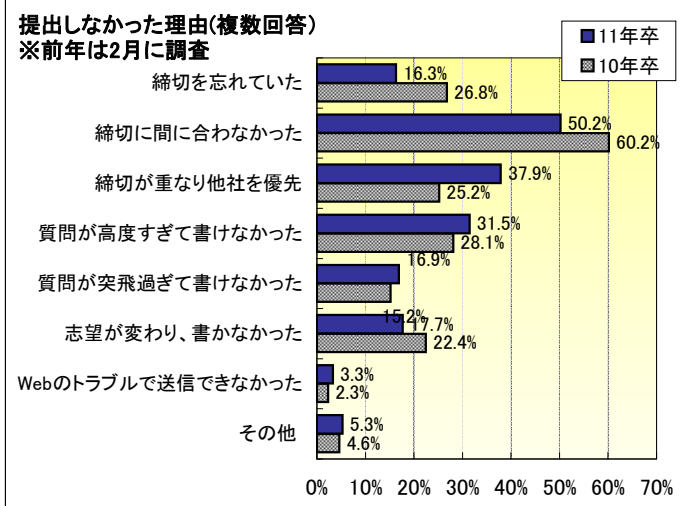
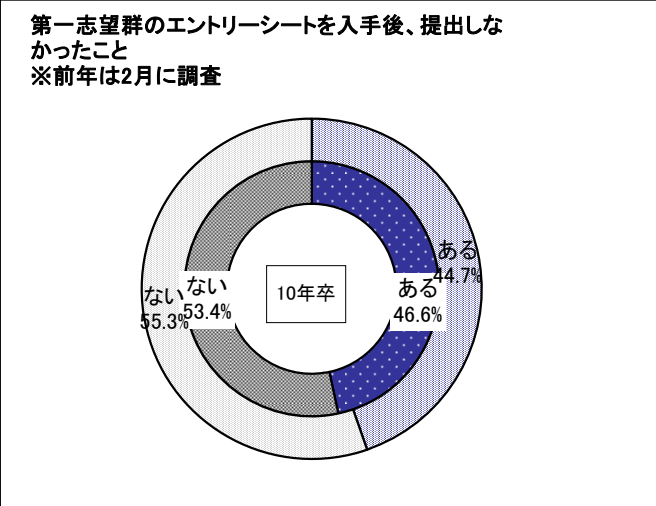
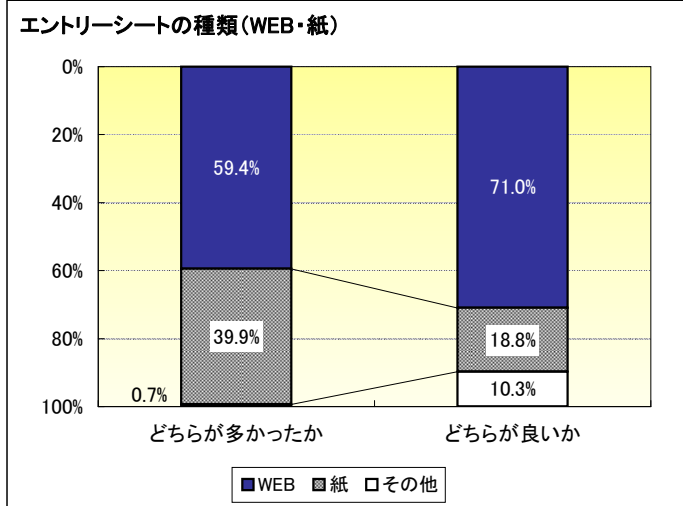
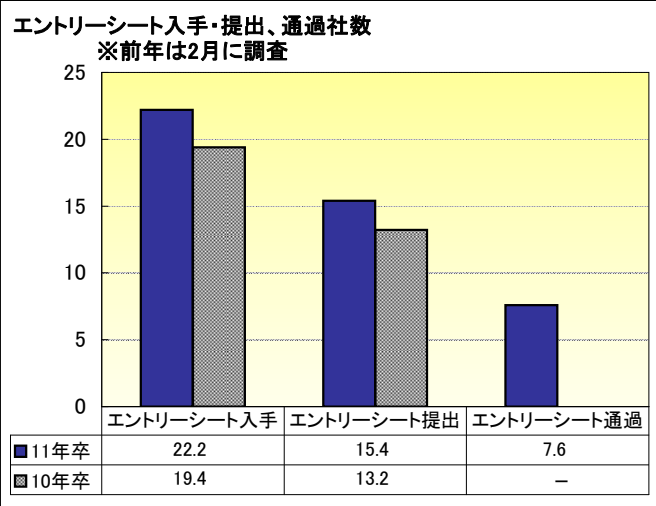


現時点の不安 (複数回答)



■6: エントリーシートについて

エントリーシートの入手から通過までの社数を聞いたところ、入手社数は22.2社、提出社数は15.4社、通過社数は7.6社となった。提出から通過までの割合は49.3%と提出したうちの約半数が通過している。また、提出したエントリーシートの種類でWEBと紙どちらが多かったか聞いたところ、59.4%とWEBの割合がやや高くなっている。さらに、どちらが良いか聞いたところ、71.0%と利便性の高いWEBが好まれている。提出しやすい時期については、2月が34.8%、3月が37.5%と春休み期間を利用して提出する傾向にある。記載したエピソードでは、「学業・研究」「サークル・部活動」「アルバイト」と学校生活に関わる内容を好んで題材とするケースが多いようだ。



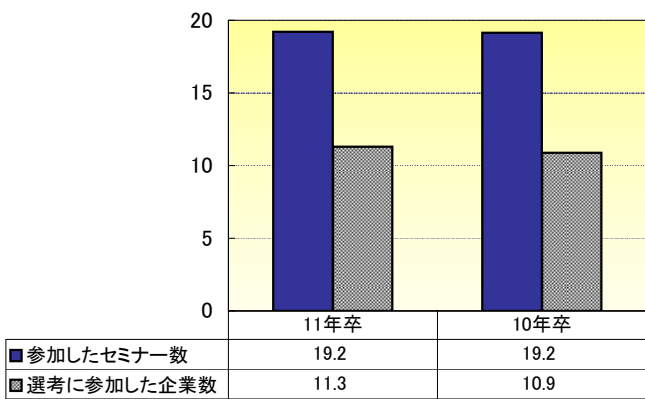
■7: 企業セミナーの印象

企業セミナーの平均参加社数は全体で19.2社、うち選考に参加した社数は11.3社、選考への参加率は58.8%となった。また、参加した企業セミナーの規模で最も多かったのは、「30人～50人未満」で36.1%、続いて「50人～100人未満」が30.4%となっている。

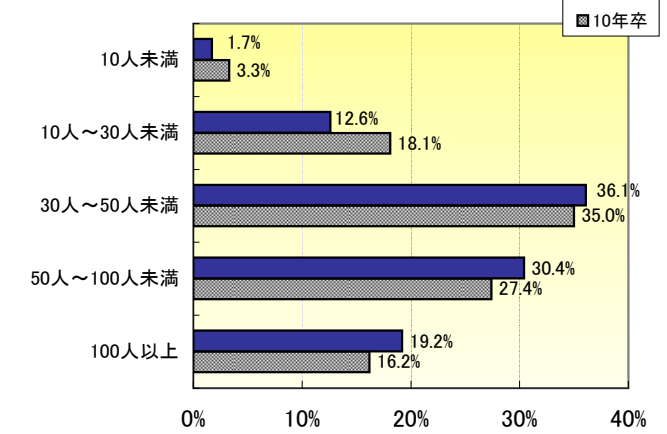
参加した企業セミナーの印象については、良い印象の残った企業セミナーがあると回答した割合は37.1%、一方、悪い印象の残った企業セミナーがあると回答した割合は20.7%となり、参加した企業セミナーに対して学生なりの良し悪しの印象を持っているようだ。

また、企業セミナーで受けた印象によって選考に進むかどうか判断するか聞いて見ると、57.5%が「ある」と回答。さらに、その理由として、「社風」や「仕事内容」が合わないといったことから判断しているようだ。

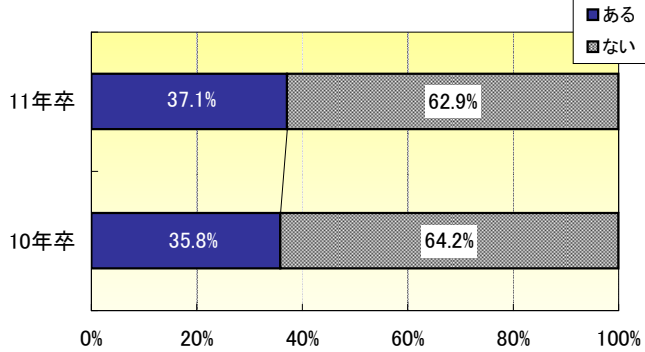
参加した企業セミナー数、その中で選考に参加した企業数



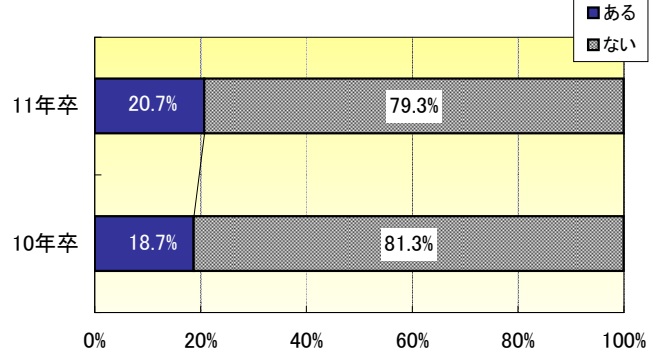
参加した企業セミナーの規模



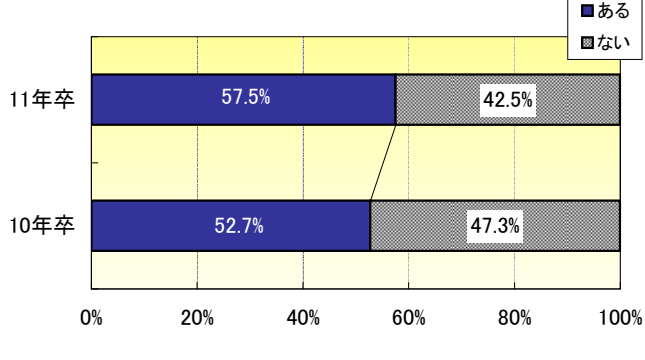
良い印象の残った企業セミナー



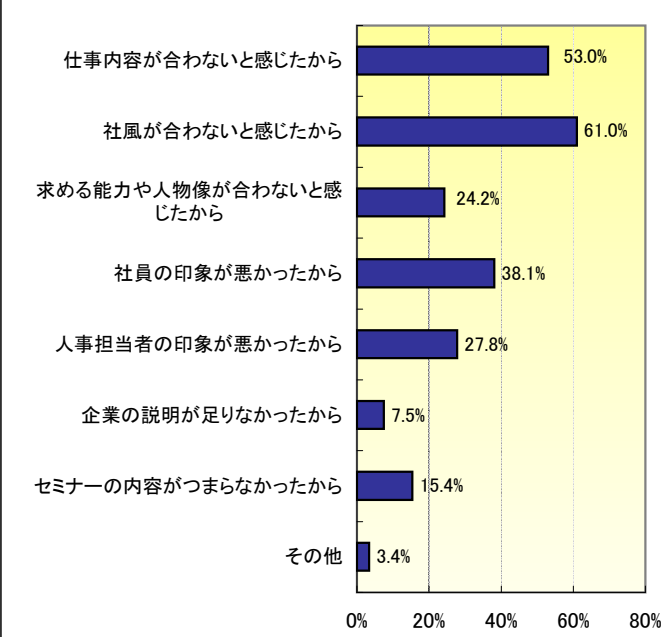
悪い印象の残った企業セミナー



参加した企業セミナーの印象で選考へ進まなかったこと

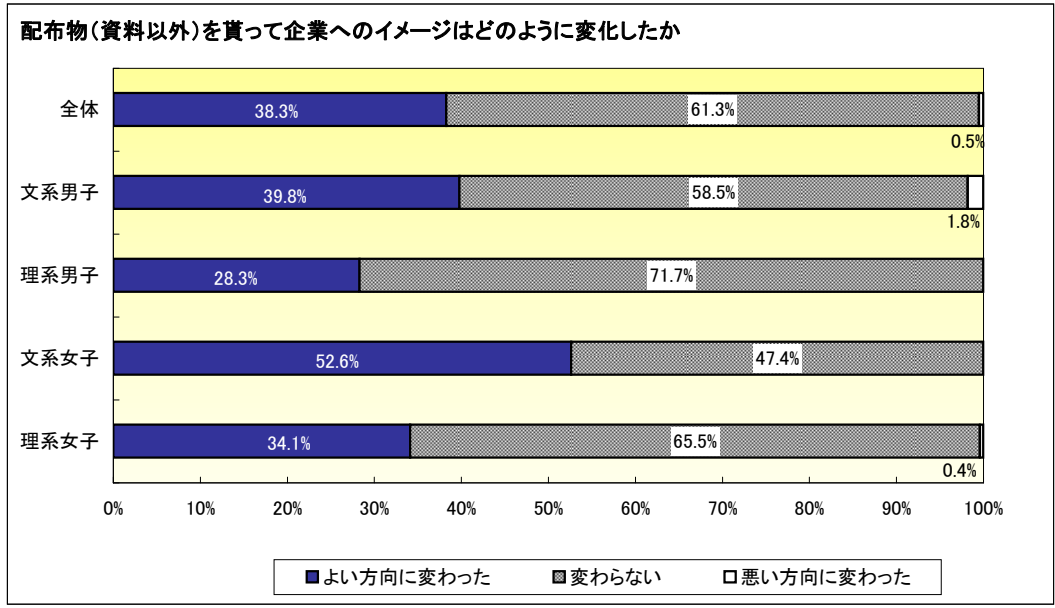
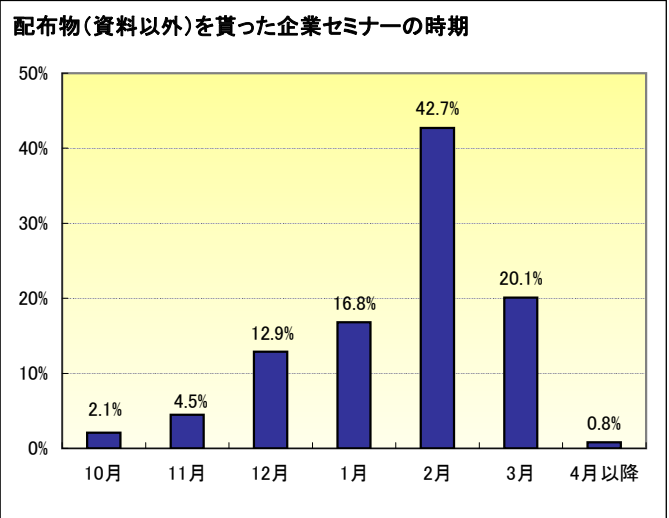
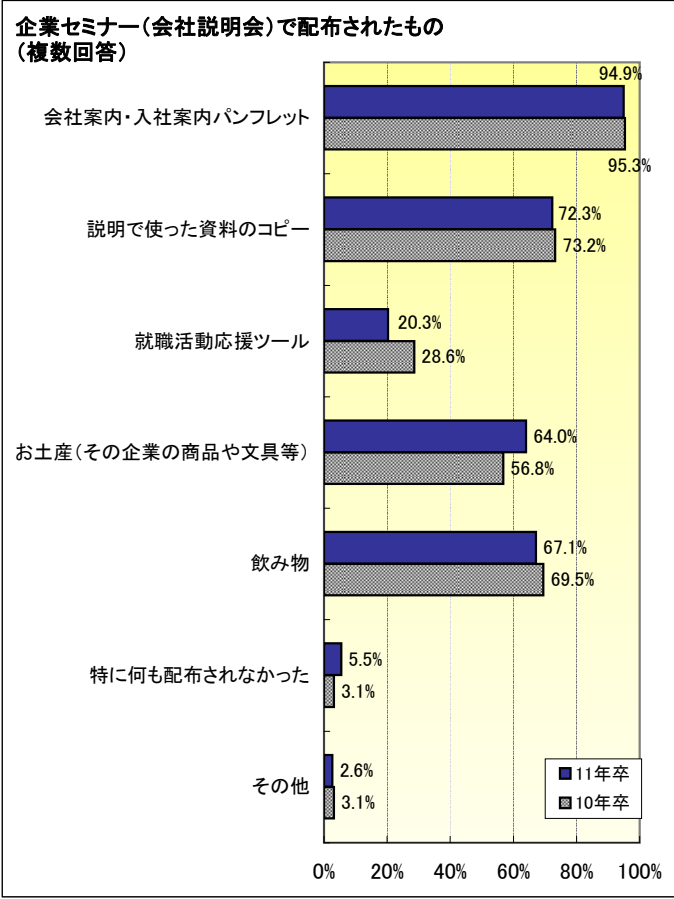


選考に進まなかった理由(複数回答)



■8: 企業セミナーで配布されたツールについて

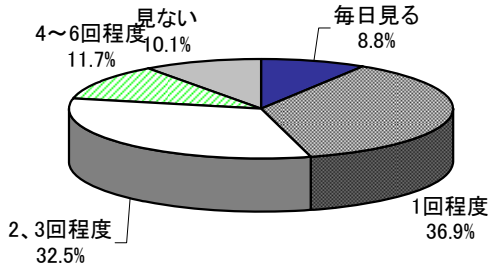
企業セミナーで配布されたツールについて聞いたところ、最も多かったのが「会社案内・入社案内」のパンフレットで94.9%、続いて「説明で使った資料のコピー」で72.3%となった。その他、「お土産(その企業の商品や文具等)」、「飲み物」なども企業セミナーで多く配布されているようだ。
 会社・入社案内、説明資料以外のツールが配布された企業セミナーの時期を聞いたところ、最も多かったのは2月で42.7%と、年明け以降の企業セミナーで会社・入社案内、説明資料以外の配布物を配る傾向にある。また、企業セミナーでこれらの配布が良い方向に変わった割合は全体で38.3%、特に文系女子では52.6%と半数以上が良いイメージに変化していることがわかる。



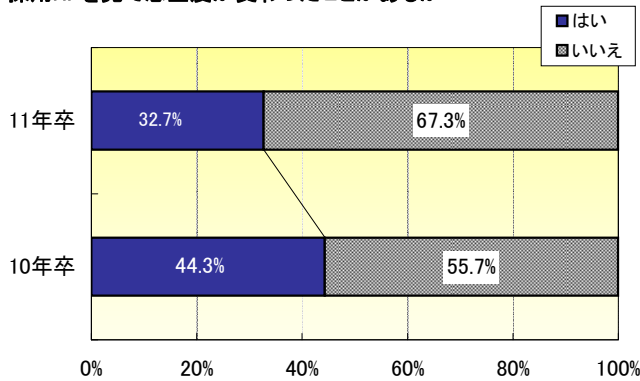
■9: 企業の採用ホームページについて

志望している企業群の採用ホームページを週にどの程度見ているか聞いたところ、週に1回程度が36.9%、続いて週に2、3回程度が32.5%となった。また、採用HPを見て志望度が変化するかという質問では「はい」が32.7%と少なからず志望度に影響していることがわかる。採用HPで充実してほしい内容の上位は、「職種情報」が43.0%、「採用スケジュール」が38.1%、採用方針(求める人物像・採用メッセージなど)が32.7%となった。採用HPの見た目のデザインやインパクトは学生の志望度を変化させる重要な要素だが、「職種情報」や「採用方針」など企業研究ができる情報の拡充も志望度を変化させるうえで重要となってくる。

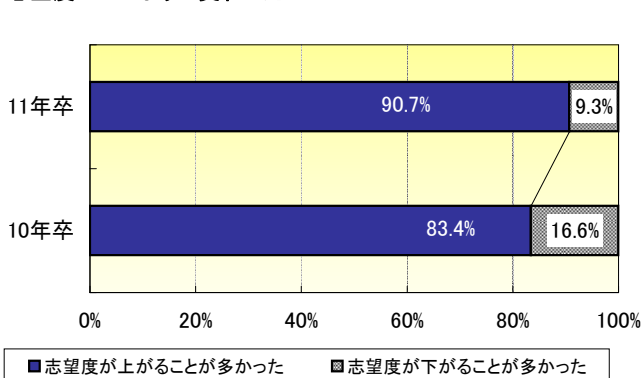
志望している企業群の採用ホームページを週にどの程度見ているか



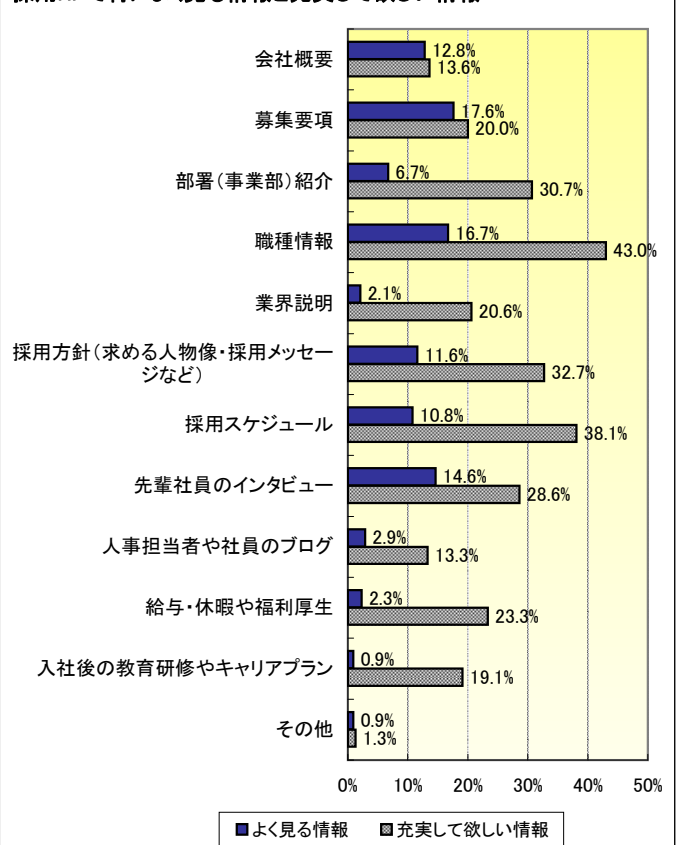
採用HPを見て志望度が変わったことがあるか



志望度がどのように変わったか



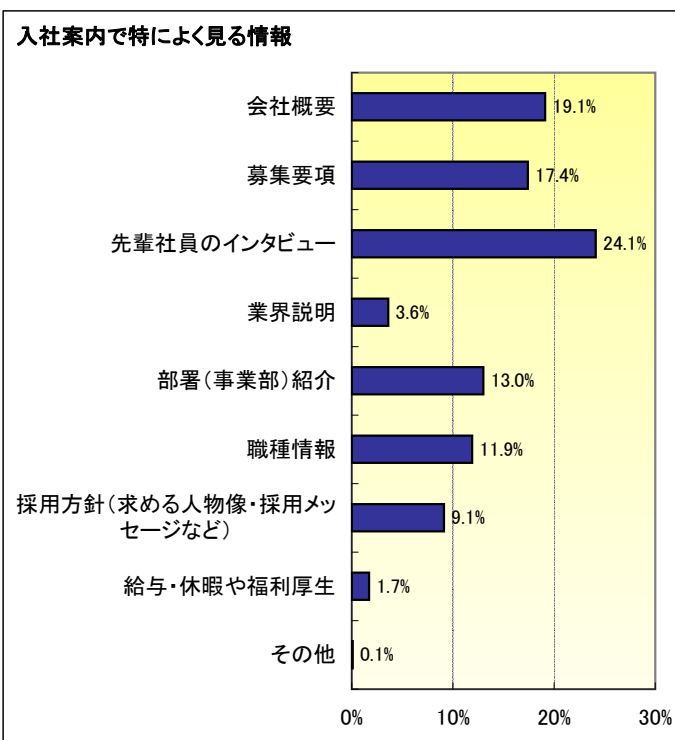
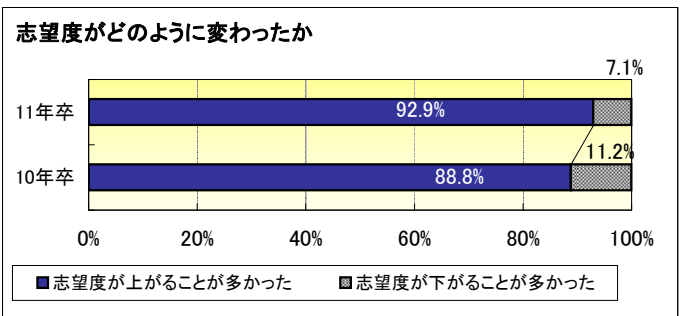
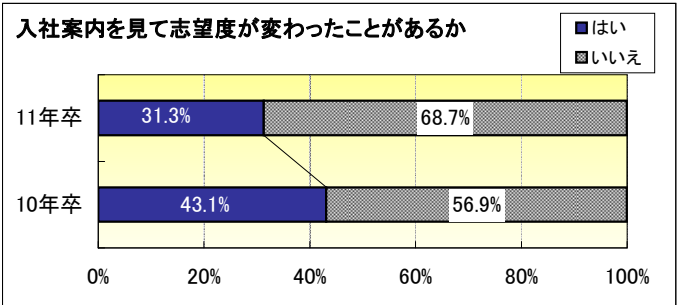
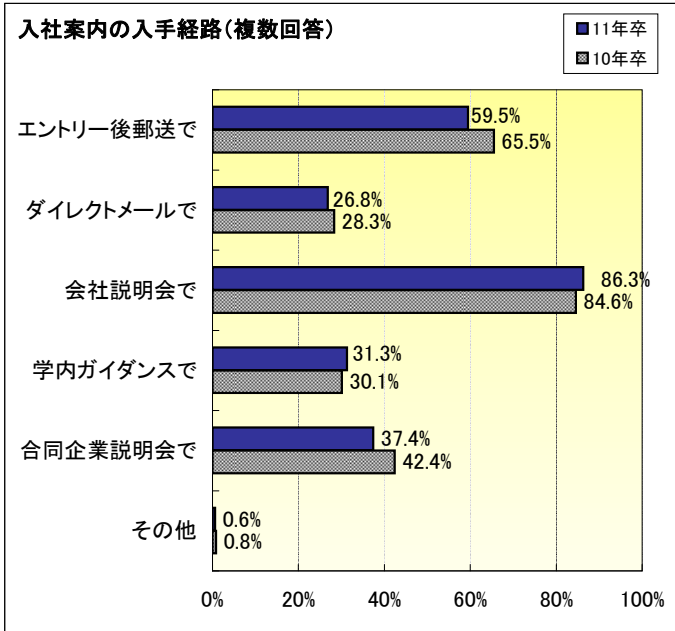
採用HPで特によく見る情報と充実してほしい情報



■10: 入社案内(パンフレット)について

入社案内の入手経路で最も多いのは、会社説明会で86.3%、続いてエントリー後郵送で59.5%となった。入社案内を見て志望度
 が変化することがあるかと聞いたところ、31.3%が「ある」と回答した。志望度が変化したうち9割以上が志望度が上がる
 ことが多いと回答している。

また、入社案内でよく見る情報の上位は、先輩社員のインタビューが24.1%、会社概要が19.1%、募集項目17.4%となった。採用H
 Pと同様に学生が企業研究できる内容が求められる。



データシート
INDEX

*印は本誌に掲載なし

【定点調査】

■1:3月の活動状況

■2:エントリー状況、セミナー参加やエントリーシート提出状況

- (1)-1 アンケート回答者全体の平均エントリー社数
- * (1)-2 「エントリーした」と回答した学生の平均エントリー社数
- (2)-1 アンケート回答者全体のセミナー参加・エントリーシート提出状況
- * (2)-2 該当する行動を「した」学生のセミナー参加・エントリーシート提出状況

■3:【理系】3月の活動状況

- (1) 理系学生の活動状況
- (2) 企業への応募方法
- (3) 専攻を活かしたいか

■4:自己分析・業界研究・仕事(職種)研究・企業研究および各絞り込み状況について

- (1) 自己分析の進捗状況、業界・職種・企業の絞り込み状況
- * (2) 自己分析の方法を何から学んだか
- (3) 業界研究・仕事(職種)研究・企業研究に用いたもの

■5:活動の感触・就職観

- (1) 「内定」を取る自信
- (2) 先輩と比較して自分たちの就職活動は
- (3) 現時点の不安

【追加調査】

■6:エントリーシートについて

- (1) 今までに入手、提出、通過したエントリーシートの社数
- (2) WEBと紙、どちらが多かったか
- (3) WEBと紙、どちらが良いか
- (4) エントリーシートを入手した第一志望群の企業で、提出しなかったことがあるか
- (5) その理由
- (6) 提出しやすい時期
- (7) 記載したエピソード・題材

■7:企業セミナーの印象

- (1) 参加した企業セミナーの数と選考に進んだ企業数
- (2) 参加した企業セミナーの規模
- (3) 特に良い印象の残った企業セミナー
- (4) 特に悪い印象の残った企業セミナー
- (5) 参加した企業セミナーの印象で選考へ進まなかったこと
- (6) 選考に進まなかった理由
- * (7) インターンシップに「参加した」企業の採用セミナーに参加したか
- * (8) インターンシップに「申し込んだが参加できなかった」企業の採用セミナーに参加したか

■8:企業セミナーで配布されたツールについて

- (1) 企業セミナー(会社説明会)で配布されたもの
- (2) 配付物(資料以外)をもらった企業セミナーの時期
- (3) 配付物(資料以外)を貰って、企業への印象はどの様に変化したか

■9:企業の採用ホームページについて

- (1) 志望している企業群の採用ホームページを週にどの程度見ているか
- (2) 企業の採用ホームページを見て志望度が変わったことがあるか
- (3) 志望度がどのように変わったか
- (4) 企業の採用ホームページで特によく見る情報
- (5) 企業の採用ホームページでもっと充実してほしい情報

■10:入社案内(パンフレット)について

- (1) 入社案内の入手経路
- (2) 企業の入社案内を見て志望度が変わったことがあるか
- (3) 志望度がどのように変わったか
- (4) 入社案内で特によく見る情報

※調査結果は、小数点第2位を四捨五入しております。そのため、グラフ及び表の和が100.0%にならないものがございます。予めご了承ください。

■1:3月の活動状況

【11年卒】	3月前半(1日～15日)					3月後半(16日～31日)				
	全体	文系男子	理系男子	文系女子	理系女子	全体	文系男子	理系男子	文系女子	理系女子
就職情報サイトに新規会員登録をした	1.2%	0.4%	1.2%	2.4%	0.7%	1.7%	0.9%	0.9%	2.0%	2.8%
業界研究をした	55.8%	62.1%	57.5%	63.6%	42.0%	54.7%	61.6%	54.7%	63.2%	41.7%
企業研究をした	78.3%	75.4%	78.9%	85.2%	73.9%	77.6%	74.6%	77.6%	85.6%	72.8%
仕事(職種)研究をした	63.2%	63.4%	66.1%	67.6%	55.8%	61.9%	61.6%	64.0%	68.0%	54.4%
自己分析をした	58.0%	60.3%	58.1%	66.0%	49.1%	55.9%	59.1%	55.9%	64.0%	46.3%
大学の就職課やキャリアセンターに相談した	18.3%	22.0%	16.5%	22.0%	14.1%	17.8%	21.1%	18.0%	17.6%	15.2%
大学主催のガイダンスに出席した	7.1%	10.3%	8.1%	6.0%	4.2%	6.1%	11.2%	7.5%	2.8%	3.2%
企業にエントリーした	47.9%	47.0%	38.5%	58.8%	49.8%	46.0%	47.0%	36.6%	55.2%	47.7%
合同企業説明会に参加した	7.3%	8.6%	6.5%	8.8%	5.7%	4.9%	6.9%	3.1%	7.2%	3.2%
個別の企業セミナーに予約した	64.6%	65.5%	56.5%	73.2%	65.4%	59.1%	61.6%	49.1%	71.6%	57.2%
個別の企業セミナーに参加した	71.8%	69.8%	65.5%	80.4%	72.8%	64.3%	66.8%	56.5%	75.2%	61.5%
企業からエントリーシートを取り寄せた	50.8%	42.7%	47.5%	62.0%	51.2%	45.6%	42.2%	42.2%	58.0%	41.3%
企業にエントリーシートを提出した	72.6%	68.1%	75.5%	77.6%	68.6%	65.8%	62.1%	64.9%	75.2%	61.5%
OB・OGやリクレーターと会った	29.3%	37.5%	31.4%	29.6%	19.8%	24.9%	31.5%	28.6%	24.8%	15.5%
人事担当者と会った	51.1%	48.3%	47.5%	57.2%	52.3%	51.2%	48.7%	47.2%	56.8%	53.0%
1次面接を受けた	66.5%	70.7%	58.7%	72.0%	67.1%	64.0%	65.9%	58.4%	73.6%	60.4%
最終面接を受けた	11.1%	9.1%	11.8%	8.0%	14.8%	15.5%	15.1%	16.1%	12.0%	18.4%
内々定を受けた	5.2%	4.7%	4.0%	4.4%	7.8%	6.6%	6.5%	6.2%	6.4%	7.4%
上記のいずれも行っていない	4.8%	6.5%	5.0%	2.8%	4.9%	5.1%	7.3%	5.0%	2.8%	5.3%
内定先を決めて就職活動を終了した	1.2%	1.7%	0.6%	0.8%	1.8%	2.0%	3.0%	1.2%	1.2%	2.8%
進学・留学等が決まり就職活動を中止した	1.3%	1.7%	1.9%	0.0%	1.4%	1.6%	1.7%	2.2%	0.8%	1.4%

【参考:10年卒】	3月前半(1日～15日)					3月後半(16日～31日)				
	全体	文系男子	理系男子	文系女子	理系女子	全体	文系男子	理系男子	文系女子	理系女子
就職情報サイトに新規会員登録をした	1.0%	1.2%	0.0%	0.4%	2.3%	1.0%	1.6%	0.3%	1.4%	0.7%
業界研究をした	49.9%	63.0%	43.4%	53.2%	42.0%	48.8%	59.1%	41.3%	53.2%	43.3%
企業研究をした	77.3%	79.4%	69.1%	82.1%	79.0%	75.4%	78.6%	66.3%	80.7%	76.4%
仕事(職種)研究をした	59.4%	61.9%	55.6%	61.1%	59.3%	59.7%	63.0%	55.9%	61.8%	58.7%
自己分析をした	52.6%	54.1%	47.6%	57.9%	51.1%	52.6%	52.5%	44.8%	58.6%	54.4%
大学の就職課やキャリアセンターに相談した	18.1%	21.8%	14.2%	21.1%	15.7%	14.4%	17.5%	9.4%	16.4%	14.8%
大学主催のガイダンスに出席した	5.2%	5.4%	6.9%	4.3%	4.3%	4.2%	5.8%	5.6%	2.5%	3.0%
企業にエントリーした	44.0%	40.1%	35.8%	50.7%	48.9%	42.4%	39.7%	31.3%	52.5%	45.9%
合同企業説明会に参加した	7.0%	5.4%	3.5%	10.4%	8.5%	4.9%	5.4%	2.4%	6.8%	4.9%
個別の企業セミナーに予約した	62.2%	57.6%	51.4%	74.3%	65.2%	55.4%	52.9%	44.8%	69.3%	54.8%
個別の企業セミナーに参加した	67.7%	64.2%	54.9%	78.9%	72.5%	59.6%	56.8%	48.3%	73.6%	59.7%
企業からエントリーシートを取り寄せた	44.2%	41.6%	38.5%	53.9%	42.6%	40.4%	41.2%	33.3%	51.8%	36.1%
企業にエントリーシートを提出した	69.3%	69.6%	66.0%	75.7%	66.2%	60.5%	66.1%	51.7%	68.9%	56.4%
OB・OGやリクレーターと会った	30.2%	43.2%	35.4%	25.4%	18.7%	26.6%	39.7%	32.6%	23.6%	12.8%
人事担当者と会った	47.1%	50.2%	43.4%	49.3%	45.9%	48.2%	51.0%	46.2%	49.6%	46.6%
1次面接を受けた	68.7%	72.4%	64.2%	68.9%	69.5%	66.8%	71.2%	59.7%	71.8%	65.2%
最終面接を受けた	13.3%	12.1%	14.6%	10.4%	15.7%	18.0%	18.7%	17.0%	14.6%	21.3%
内々定を受けた	6.4%	5.1%	7.6%	4.6%	7.9%	7.2%	6.6%	6.9%	5.7%	9.2%
上記のいずれも行っていない	11.9%	10.5%	8.7%	14.3%	13.8%	12.3%	11.3%	9.4%	13.9%	14.4%
内定先を決めて就職活動を終了した	2.4%	0.8%	4.5%	1.1%	3.0%	2.8%	1.2%	5.6%	1.4%	3.0%
進学・留学等が決まり就職活動を中止した	1.2%	1.2%	2.1%	0.7%	1.0%	1.5%	1.6%	2.4%	0.7%	1.3%

■2: エントリー状況、セミナー参加やエントリーシート提出状況

(1)-1 アンケート回答者全体の平均エントリー社数

【単位:社】

	全体		文系男子		理系男子		文系女子		理系女子	
		10年卒		10年卒		10年卒		10年卒		10年卒
10月前半	19.6	19.2	20.4	20.5	16.6	16.2	21.5	18.6	20.0	21.5
10月後半	12.8	10.9	15.1	12.7	9.8	8.7	15.0	12.5	11.9	9.8
11月前半	6.3	5.7	7.3	5.4	4.6	4.7	7.1	7.4	6.6	5.3
11月後半	5.7	5.5	6.7	5.1	4.1	4.2	6.6	7.6	5.8	4.9
12月前半	4.5	4.4	6.2	5.1	3.2	3.8	4.8	4.8	3.9	3.8
12月後半	4.1	4.2	5.1	4.9	2.7	3.1	4.7	5.3	4.2	3.1
1月前半	3.7	3.6	4.8	4.0	2.7	3.0	4.5	3.7	3.1	3.5
1月後半	4.1	4.0	5.0	4.4	3.0	3.3	5.3	4.2	3.4	4.5
2月前半	3.1	3.4	4.3	3.9	2.2	2.7	3.8	3.7	2.8	3.4
2月後半	3.2	3.7	4.1	4.2	2.2	2.6	4.7	4.5	2.5	3.4
3月前半	3.2	2.8	3.1	3.3	1.9	2.1	4.9	3.2	3.0	2.4
3月後半	2.8	2.8	3.3	3.4	1.5	1.9	4.7	3.3	2.7	2.7
4月前半		1.9		2.0		1.2		2.2		2.2
4月後半		2.3		2.9		1.4		2.7		2.2
5月前半		1.4		1.8		1.2		1.6		1.1
5月後半		1.3		1.6		1.1		1.7		0.9
3月合計	6.0	5.6	6.4	6.7	3.4	4.0	9.6	6.5	5.7	5.1
3月までの累計	73.1	70.2	85.4	76.9	54.5	56.3	87.6	78.8	69.9	68.3

アンケート回答者全体
n=1,087

(1)-2 「エントリーした」と回答した学生の平均エントリー社数

【単位:社】

	全体		文系男子		理系男子		文系女子		理系女子	
		10年卒		10年卒		10年卒		10年卒		10年卒
10月前半	26.9	24.9	28.7	27.3	23.6	22.9	28.0	23.0	27.3	26.3
10月後半	17.1	14.4	21.3	17.1	14.2	12.6	18.4	15.1	15.3	12.7
11月前半	9.8	9.2	12.2	9.1	7.7	8.3	10.4	10.9	9.6	8.2
11月後半	8.9	14.3	10.8	13.8	7.1	12.7	9.4	17.8	8.5	12.0
12月前半	7.6	8.1	11.4	9.6	6.3	7.7	7.1	8.2	6.0	6.7
12月後半	7.3	7.9	9.3	9.2	5.5	6.7	7.7	9.0	6.8	6.0
1月前半	6.6	6.5	9.9	8.0	5.4	6.2	7.0	6.4	5.2	5.8
1月後半	6.6	6.6	9.7	7.5	5.4	6.1	7.3	6.3	5.1	6.6
2月前半	6.1	6.4	9.3	8.0	4.8	5.7	6.3	6.3	4.9	5.7
2月後半	6.0	7.0	8.5	8.3	4.9	5.8	6.5	7.3	4.5	6.5
3月前半	6.2	6.3	7.3	8.3	4.5	5.9	8.1	6.4	5.0	5.0
3月後半	6.1	6.6	7.6	8.4	4.2	6.2	7.8	6.3	4.8	5.8
4月前半		6.5		7.8		5.3		6.8		6.3
4月後半		7.5		9.8		6.3		7.4		6.8
5月前半		6.5		7.5		7.3		6.5		5.0
5月後半		7.3		8.0		8.2		6.9		6.4
3月合計	12.3	12.9	14.9	16.7	8.7	12.1	15.9	12.7	9.8	10.8
3月までの累計	115.2	118.2	146.0	134.6	93.6	106.8	124.0	123.0	103.0	107.3

「エントリーした」と回答
した学生のみ
前半エントリー者
n=520
後半エントリー者
n=492

(2)-1 アンケート回答者全体のセミナー参加・エントリーシート提出状況

【単位:社】

	3月前半(1日～15日)					3月後半(16日～31日)				
	全体	文系男子	理系男子	文系女子	理系女子	全体	文系男子	理系男子	文系女子	理系女子
合同企業説明会に参加した回数	0.1	0.2	0.1	0.1	0.1	0.1	0.1	0.1	0.1	0.0
個別企業セミナーの予約社数	2.7	3.3	1.9	3.7	2.2	2.2	2.8	1.5	3.1	1.8
個別企業セミナーの参加社数	3.0	3.4	2.2	4.0	2.7	2.4	2.8	1.7	3.5	2.0
エントリーシートを取り寄せた社数	2.0	2.0	1.6	2.8	1.6	1.5	1.7	1.2	2.1	1.2
エントリーシートを提出した社数	3.2	3.8	2.9	4.0	2.5	2.3	2.8	2.0	2.9	1.8
選考を受けた社数	2.2	2.8	1.8	2.3	2.1	2.0	2.5	1.7	2.3	1.7
内々定を受けた社数	0.1	0.1	0.0	0.0	0.1	0.1	0.1	0.1	0.1	0.1

【参考:10年卒】

	3月前半(1日～15日)					3月後半(16日～31日)				
	全体	文系男子	理系男子	文系女子	理系女子	全体	文系男子	理系男子	文系女子	理系女子
合同企業説明会に参加した回数	0.1	0.1	0.1	0.1	0.1	0.1	0.1	0.0	0.1	0.1
個別企業セミナーの予約社数	2.4	2.6	1.6	3.2	2.2	2.0	2.3	1.4	2.7	1.8
個別企業セミナーの参加社数	2.6	2.9	1.8	3.5	2.3	2.1	2.3	1.4	2.9	1.9
エントリーシートを取り寄せた社数	1.5	1.8	1.1	1.8	1.2	1.3	1.4	1.0	1.7	1.1
エントリーシートを提出した社数	2.6	3.5	2.3	2.8	2.0	2.0	2.8	1.6	2.3	1.6
内々定を受けた社数	0.1	0.1	0.1	0.1	0.1	0.1	0.1	0.1	0.1	0.1

(2)-2 該当する行動を「した」学生のセミナー参加・エントリーシート提出状況

【単位:社】

	3月前半(1日～15日)					3月後半(16日～31日)				
	全体	文系男子	理系男子	文系女子	理系女子	全体	文系男子	理系男子	文系女子	理系女子
合同企業説明会に参加した回数	1.6	2.1	1.4	1.4	1.4	1.5	2.0	1.9	1.2	1.0
個別企業セミナーの予約社数	4.2	5.1	3.3	5.1	3.3	3.8	4.5	3.1	4.4	3.1
個別企業セミナーの参加社数	4.2	4.9	3.4	5.0	3.7	3.8	4.2	3.0	4.6	3.2
エントリーシートを取り寄せた社数	3.9	4.8	3.4	4.6	3.2	3.3	4.0	2.8	3.7	3.0
エントリーシートを提出した社数	4.5	5.6	3.9	5.1	3.6	3.6	4.6	3.2	3.8	3.0
選考を受けた社数	3.3	3.9	2.9	3.2	3.1	3.0	3.8	2.7	3.0	2.6
内々定を受けた社数	1.1	1.4	1.1	1.1	1.1	1.1	1.1	1.1	1.0	1.1

【参考:10年卒】

	3月前半(1日～15日)					3月後半(16日～31日)				
	全体	文系男子	理系男子	文系女子	理系女子	全体	文系男子	理系男子	文系女子	理系女子
合同企業説明会に参加した回数	1.3	1.3	1.7	1.2	1.2	1.3	1.4	1.7	1.3	1.1
個別企業セミナーの予約社数	3.8	4.6	3.0	4.3	3.3	3.6	4.3	3.0	3.9	3.2
個別企業セミナーの参加社数	3.9	4.5	3.3	4.5	3.2	3.5	4.0	2.8	4.0	3.1
エントリーシートを取り寄せた社数	3.3	4.4	2.9	3.3	2.8	3.3	3.5	3.1	3.3	3.2
エントリーシートを提出した社数	3.8	5.0	3.6	3.7	3.0	3.4	4.2	3.1	3.4	2.8
内々定を受けた社数	1.0	1.1	1.0	1.2	1.0	1.2	1.3	1.2	1.1	1.1

■3:【理系】3月の活動状況

(1)理系学生の活動状況（複数回答）

	3月前半(1日～15日)			3月後半(16日～31日)		
	全体	理系男子	理系女子	全体	理系男子	理系女子
志望企業調査表を提出した	33.0%	38.1%	23.5%	30.7%	35.8%	22.1%
企業の研究所などを見学した	52.9%	54.5%	50.0%	50.0%	51.3%	47.8%
就職に関して教授と相談した	45.0%	42.3%	50.0%	47.3%	45.5%	50.4%
就職のための推薦状が出た	11.7%	12.7%	9.8%	12.7%	14.4%	9.7%

【参考:10年卒】

	3月前半(1日～15日)			3月後半(16日～31日)		
	全体	理系男子	理系女子	全体	理系男子	理系女子
志望企業調査表を提出した	27.0%	31.5%	22.2%	26.5%	32.2%	20.3%
企業の研究所などを見学した	45.8%	47.0%	44.4%	40.4%	44.9%	35.5%
就職に関して教授と相談した	43.4%	39.7%	47.3%	46.7%	43.0%	50.8%
就職のための推薦状が出た	5.2%	4.6%	5.8%	7.5%	8.9%	6.1%

(2)企業への応募方法

	11年卒			10年卒		
	全体	理系男子	理系女子	全体	理系男子	理系女子
自由応募	56.8%	49.2%	65.8%	62.5%	60.2%	64.6%
学校推薦・教授推薦	2.9%	3.9%	1.9%	1.6%	2.6%	0.7%
自由応募と学校推薦・教授推薦の併願	30.2%	37.0%	22.2%	26.7%	30.1%	23.5%
自由応募と進学併願	2.1%	1.6%	2.6%	2.7%	2.2%	3.2%
学校推薦・教授推薦と進学の併願	0.2%	0.3%	0.0%	0.2%	0.4%	0.0%
自由応募と学校推薦・教授推薦と進学の併願	3.3%	3.9%	2.6%	3.1%	3.0%	3.2%
あまり意識していなかった	4.5%	4.2%	4.9%	3.1%	1.5%	4.7%

《参考:学校区分別》

	全体	大学		大学院	
		理系男子	理系女子	理系男子	理系女子
自由応募	56.8%	56.1%	65.8%	40.6%	65.9%
学校推薦・教授推薦	2.9%	2.3%	2.2%	5.8%	1.2%
自由応募と学校推薦・教授推薦の併願	30.2%	30.6%	21.7%	44.9%	23.2%
自由応募と進学の併願	2.1%	2.3%	2.7%	0.7%	2.4%
学校推薦・教授推薦と進学の併願	0.2%	0.0%	0.0%	0.7%	0.0%
自由応募と学校推薦・教授推薦と進学の併願	3.3%	3.5%	3.3%	4.3%	1.2%
あまり意識していなかった	4.5%	5.2%	4.3%	2.9%	6.1%

(3)専攻を活かしたいか

	全体	理系男子	理系女子
活かしたい	28.2%	32.8%	22.9%
ある程度活かしたい	53.3%	49.2%	58.0%
全く活かさなくてよい	18.5%	18.0%	19.1%

■4: 自己分析・業界研究・仕事(職種)研究・企業研究および各絞り込み状況について

(1) 自己分析の進捗状況、業界・職種・企業の絞り込み状況

【自己分析】	全体		文系男子		理系男子		文系女子		理系女子	
		10年卒		10年卒		10年卒		10年卒		10年卒
十分できている	10.2%	11.0%	17.2%	14.8%	11.8%	16.7%	6.8%	6.8%	5.7%	6.2%
まあまあできている	46.8%	48.9%	42.2%	51.0%	50.6%	50.3%	46.8%	45.0%	46.3%	49.5%
どちらともいえない	19.8%	-	15.9%	-	22.0%	-	19.6%	-	20.5%	-
どちらかという足りない	13.2%	25.8%	14.2%	23.0%	9.0%	19.4%	16.0%	29.3%	14.8%	30.8%
足りない	8.4%	12.2%	8.6%	8.6%	4.7%	9.4%	10.4%	18.2%	10.6%	12.5%
まだやってない	1.6%	2.1%	1.7%	2.7%	1.9%	4.2%	0.4%	0.7%	2.1%	1.0%

【志望業界】	全体	文系男子	理系男子	文系女子	理系女子
はっきり決まっている	56.6%	60.3%	68.0%	45.6%	50.2%
漠然と決まっている	38.7%	33.6%	28.9%	48.8%	45.2%
まったく決まっていない	4.7%	6.0%	3.1%	5.6%	4.6%

【志望職種】	全体	文系男子	理系男子	文系女子	理系女子
はっきり決まっている	55.2%	59.1%	64.6%	45.6%	49.8%
漠然と決まっている	39.8%	34.1%	32.3%	49.6%	44.5%
まったく決まっていない	5.0%	6.9%	3.1%	4.8%	5.7%

【志望企業】	全体	文系男子	理系男子	文系女子	理系女子
はっきり決まっている	47.7%	53.9%	58.7%	41.2%	36.0%
漠然と決まっている	44.0%	37.5%	36.0%	53.2%	50.2%
まったく決まっていない	8.3%	8.6%	5.3%	5.6%	13.8%

(2) 自己分析の方法を何から学んだか (複数回答)

【参考:10年卒】

	全体	文系男子	理系男子	文系女子	理系女子	全体	文系男子	理系男子	文系女子	理系女子
就職情報サイト	67.3%	66.4%	67.0%	69.7%	66.3%	65.2%	59.8%	58.9%	68.3%	72.8%
市販されている就職本	39.7%	42.5%	41.0%	37.3%	38.1%	39.3%	37.8%	38.5%	40.6%	40.3%
宅配されてきた就職情報誌	10.6%	9.7%	10.6%	11.6%	10.3%	10.1%	12.4%	8.7%	11.8%	7.7%
学校の就職部	18.4%	18.1%	15.7%	18.7%	21.6%	19.9%	20.9%	11.3%	23.6%	23.5%
就職イベント	24.0%	24.3%	26.3%	21.2%	23.8%	23.6%	22.5%	19.6%	25.8%	26.2%
先輩や友人・知人から聞いて	33.7%	34.5%	37.2%	27.4%	34.8%	31.8%	32.9%	26.2%	35.4%	32.9%
その他	3.5%	4.0%	1.9%	6.2%	2.6%	4.6%	4.8%	5.8%	5.5%	2.3%

(3) 業界研究・仕事(職種)研究・企業研究に用いたもの(複数回答)

【業界研究】	3月前半(1日~15日)					3月後半(16日~31日)				
	全体	文系男子	理系男子	文系女子	理系女子	全体	文系男子	理系男子	文系女子	理系女子
宅配されてきた就職情報誌	19.3%	22.5%	15.1%	21.6%	19.1%	16.9%	19.8%	13.7%	18.6%	16.4%
市販されている就職雑誌	16.8%	16.8%	15.9%	14.7%	19.6%	16.9%	16.9%	18.6%	12.8%	18.9%
市販されている就職本	25.9%	26.0%	25.4%	25.8%	26.3%	25.8%	27.3%	26.1%	23.4%	26.4%
インターネット(就職情報サイト)	75.1%	74.6%	74.6%	71.6%	79.4%	75.2%	74.4%	76.1%	71.8%	78.1%
インターネット(企業のホームページ)	73.8%	74.6%	72.8%	75.8%	72.2%	73.4%	73.8%	73.9%	73.9%	72.1%
宅配されてきた企業DM	7.7%	6.9%	7.3%	7.9%	8.6%	8.3%	7.6%	8.8%	7.4%	9.0%
個別企業セミナー	41.7%	43.9%	42.7%	33.7%	45.9%	39.8%	40.7%	41.6%	31.9%	44.3%
合同企業説明会や就職イベント	7.0%	7.5%	5.2%	7.4%	8.1%	6.9%	8.1%	5.3%	6.9%	7.5%
その他	1.1%	2.3%	1.3%	0.0%	1.0%	1.5%	2.3%	1.3%	0.5%	2.0%

【企業研究】	3月前半(1日~15日)					3月後半(16日~31日)				
	全体	文系男子	理系男子	文系女子	理系女子	全体	文系男子	理系男子	文系女子	理系女子
宅配されてきた就職情報誌	12.2%	15.0%	10.7%	12.8%	11.1%	11.9%	15.3%	10.5%	11.8%	10.8%
市販されている就職雑誌	10.0%	11.2%	10.3%	7.1%	11.1%	9.7%	10.4%	11.6%	4.7%	11.2%
市販されている就職本	16.3%	16.0%	17.3%	16.1%	15.6%	16.7%	19.3%	18.0%	13.7%	15.8%
インターネット(就職情報サイト)	70.5%	70.9%	69.4%	71.6%	70.5%	72.3%	71.8%	71.5%	74.5%	71.8%
インターネット(企業のホームページ)	81.9%	85.0%	80.8%	81.5%	80.7%	82.1%	86.1%	82.0%	80.2%	80.5%
宅配されてきた企業DM	9.9%	8.7%	8.5%	12.3%	10.2%	10.7%	10.4%	9.4%	13.2%	10.4%
個別企業セミナー	48.2%	51.5%	47.2%	45.5%	48.8%	45.4%	47.5%	44.6%	42.9%	46.9%
合同企業説明会や就職イベント	6.4%	6.8%	4.4%	7.6%	7.4%	6.1%	7.4%	3.0%	7.1%	7.5%
その他	4.0%	4.9%	2.2%	4.3%	4.9%	4.3%	5.9%	2.6%	3.8%	5.4%

【仕事(職種)研究】	3月前半(1日~15日)					3月後半(16日~31日)				
	全体	文系男子	理系男子	文系女子	理系女子	全体	文系男子	理系男子	文系女子	理系女子
宅配されてきた就職情報誌	10.9%	10.4%	9.5%	11.7%	12.4%	10.3%	10.6%	8.7%	9.7%	12.6%
市販されている就職雑誌	9.5%	9.3%	10.3%	5.6%	12.4%	9.6%	8.9%	10.7%	5.1%	13.0%
市販されている就職本	16.1%	15.8%	14.4%	16.8%	17.6%	16.0%	15.0%	15.7%	16.4%	16.9%
インターネット(就職情報サイト)	68.4%	67.2%	68.7%	66.5%	71.0%	68.7%	67.8%	70.2%	65.1%	71.0%
インターネット(企業のホームページ)	70.8%	73.2%	67.9%	69.0%	73.8%	70.6%	75.0%	67.8%	69.2%	71.5%
宅配されてきた企業DM	8.8%	9.3%	7.0%	10.2%	9.0%	8.4%	6.7%	6.6%	10.8%	9.7%
個別企業セミナー	40.5%	42.6%	43.2%	35.5%	40.0%	38.7%	41.7%	41.7%	33.3%	37.7%
合同企業説明会や就職イベント	4.8%	4.4%	4.9%	5.1%	4.8%	5.1%	4.4%	5.0%	5.1%	5.8%
その他	3.6%	5.5%	2.9%	3.6%	2.9%	3.8%	6.7%	2.9%	3.6%	2.4%

【参考:10年卒】

【業界研究】	3月前半(1日~15日)					3月後半(16日~31日)				
	全体	文系男子	理系男子	文系女子	理系女子	全体	文系男子	理系男子	文系女子	理系女子
宅配されてきた就職情報誌	14.6%	15.0%	16.4%	14.0%	13.0%	13.2%	13.4%	15.3%	12.4%	11.9%
市販されている就職雑誌	10.1%	15.0%	8.4%	9.5%	7.4%	10.5%	16.3%	8.6%	10.2%	6.9%
市販されている就職本	17.3%	26.8%	15.4%	16.7%	10.2%	17.3%	25.4%	17.2%	16.4%	10.6%
インターネット(就職情報サイト)	66.2%	63.4%	61.2%	65.2%	74.9%	67.2%	65.6%	59.8%	67.1%	76.1%
インターネット(企業のホームページ)	70.3%	65.3%	71.5%	71.9%	72.6%	70.8%	66.5%	71.3%	72.4%	72.9%
宅配されてきた企業DM	20.2%	22.5%	17.2%	23.1%	17.7%	20.1%	21.5%	16.3%	24.0%	18.4%
個別企業セミナー	41.1%	35.7%	33.2%	52.5%	42.8%	39.7%	33.5%	32.5%	50.7%	41.3%
合同企業説明会や就職イベント	7.0%	5.6%	4.7%	9.0%	8.4%	5.8%	6.2%	2.9%	7.6%	6.4%
その他	2.2%	3.8%	0.9%	2.3%	1.9%	2.3%	3.8%	1.4%	2.2%	1.8%

【企業研究】	3月前半(1日~15日)					3月後半(16日~31日)				
	全体	文系男子	理系男子	文系女子	理系女子	全体	文系男子	理系男子	文系女子	理系女子
宅配されてきた就職情報誌	9.7%	12.8%	11.6%	7.7%	7.2%	9.1%	12.1%	10.9%	6.4%	7.4%
市販されている就職雑誌	7.9%	13.7%	8.6%	3.7%	6.1%	7.4%	14.3%	6.5%	3.6%	5.9%
市販されている就職本	13.4%	20.7%	11.2%	13.4%	9.1%	13.7%	21.0%	11.7%	12.9%	9.8%
インターネット(就職情報サイト)	64.5%	60.4%	58.6%	64.6%	73.0%	64.1%	61.6%	54.8%	65.5%	73.4%
インターネット(企業のホームページ)	78.2%	70.5%	75.0%	81.7%	84.4%	78.5%	71.9%	75.2%	82.3%	83.6%
宅配されてきた企業DM	25.6%	26.8%	19.0%	34.2%	22.0%	27.1%	28.1%	19.6%	34.1%	26.2%
個別企業セミナー	48.6%	39.2%	38.4%	63.4%	51.7%	48.1%	38.8%	38.7%	63.5%	49.6%
合同企業説明会や就職イベント	4.8%	4.4%	3.4%	6.5%	4.6%	3.9%	4.0%	3.0%	5.2%	3.1%
その他	2.0%	1.8%	1.7%	1.6%	2.7%	2.2%	1.8%	2.2%	2.4%	2.3%

【仕事(職種)研究】	3月前半(1日~15日)					3月後半(16日~31日)				
	全体	文系男子	理系男子	文系女子	理系女子	全体	文系男子	理系男子	文系女子	理系女子
宅配されてきた就職情報誌	8.9%	10.8%	12.6%	6.5%	6.1%	8.8%	11.3%	12.2%	6.0%	6.1%
市販されている就職雑誌	8.2%	12.7%	9.0%	3.9%	7.8%	8.0%	15.0%	7.2%	3.8%	6.6%
市販されている就職本	13.8%	18.3%	13.5%	12.5%	11.3%	14.3%	17.8%	14.9%	12.8%	11.8%
インターネット(就職情報サイト)	59.7%	57.7%	52.7%	59.5%	68.4%	59.5%	58.2%	52.3%	59.0%	68.4%
インターネット(企業のホームページ)	71.3%	66.2%	73.4%	69.8%	75.3%	71.6%	65.7%	73.9%	70.9%	75.4%
宅配されてきた企業DM	17.1%	18.7%	14.4%	20.3%	15.1%	18.3%	20.1%	15.4%	20.5%	17.1%
個別企業セミナー	42.7%	38.5%	33.8%	54.7%	42.9%	41.5%	36.6%	33.3%	53.0%	42.1%
合同企業説明会や就職イベント	3.7%	3.8%	2.7%	4.7%	3.5%	4.0%	5.2%	2.3%	5.6%	3.1%
その他	2.2%	2.3%	1.8%	3.0%	1.7%	2.5%	2.3%	2.7%	3.0%	1.8%

■5:活動の感觸・就職観

(1)「内定」を取る自信

	【参考:10年卒】					【参考:10年卒】				
	全体	文系男子	理系男子	文系女子	理系女子	全体	文系男子	理系男子	文系女子	理系女子
大いにある	16.9%	24.1%	21.4%	12.4%	9.9%	13.4%	19.1%	17.0%	8.2%	9.8%
少しある	23.3%	24.6%	26.1%	19.2%	22.6%	24.8%	24.9%	23.6%	25.4%	25.2%
どちらともいえない	25.7%	22.8%	24.2%	30.4%	25.4%	27.5%	27.2%	28.1%	29.6%	25.2%
あまりない	22.0%	18.1%	17.7%	26.4%	26.1%	22.6%	17.1%	21.2%	26.1%	25.2%
まったくない	12.1%	10.3%	10.6%	11.6%	15.9%	11.8%	11.7%	10.1%	10.7%	14.4%

【参考:10年卒】
満足の行く就職活動ができる自信は

(2)先輩と比較して自分たちの就職活動は

	【参考:10年卒】					【参考:10年卒】				
	全体	文系男子	理系男子	文系女子	理系女子	全体	文系男子	理系男子	文系女子	理系女子
かなり楽になる	0.6%	1.3%	0.9%	0.4%		0.7%	0.8%	1.0%	0.4%	0.7%
多少楽になる	3.1%	3.9%	3.1%	2.4%	3.2%	1.2%	1.6%	2.1%	0.4%	0.7%
変わらない	35.4%	38.8%	38.5%	32.8%	31.4%	13.4%	16.7%	14.9%	8.9%	13.1%
多少厳しくなる	33.6%	31.0%	32.3%	38.8%	32.5%	33.2%	35.0%	35.1%	32.9%	30.2%
かなり厳しくなる	27.2%	25.0%	25.2%	25.6%	32.9%	51.6%	45.9%	46.9%	57.5%	55.4%

【参考:10年卒】

(3)現時点の不安(複数回答)

	【参考:10年卒】					【参考:10年卒】				
	全体	文系男子	理系男子	文系女子	理系女子	全体	文系男子	理系男子	文系女子	理系女子
エントリーシートなどの負担が大きい	41.7%	41.1%	36.9%	45.7%	43.7%	49.0%	40.4%	48.8%	58.1%	47.9%
交通費など金銭的負担が大きい	61.2%	57.7%	62.0%	62.6%	61.5%	66.5%	62.6%	59.4%	71.2%	71.8%
学業との両立が難しい	39.8%	28.6%	50.6%	25.2%	49.4%	39.4%	25.2%	42.6%	29.2%	57.4%
自己分析が進まない	23.5%	23.2%	18.3%	27.8%	25.1%	14.2%	13.5%	9.0%	18.8%	15.1%
就職できるかどうか	72.7%	69.6%	65.8%	77.0%	78.1%	49.6%	43.9%	40.6%	59.2%	53.5%
企業の採用活動が早い	18.6%	22.0%	13.7%	23.5%	17.0%	25.7%	30.0%	19.5%	30.0%	23.9%
企業の採用スケジュール(計画)がはっきりしない	28.5%	29.2%	20.9%	35.7%	29.6%	33.3%	27.8%	32.4%	37.7%	34.5%
志望企業や業種を絞りきれない	14.4%	14.9%	10.3%	17.4%	15.8%	6.2%	6.1%	6.3%	9.2%	3.5%
採用が公正・公平に行われているか	19.3%	25.0%	17.1%	19.1%	17.8%	25.2%	23.9%	18.4%	32.7%	25.7%
選考過程(エントリー後)での企業の対応	13.9%	14.9%	9.5%	17.8%	14.2%	11.9%	13.0%	9.4%	15.0%	10.6%
その他	2.8%	4.2%	2.3%	4.3%	0.8%					

【参考:10年卒】

■6:エントリーシートについて

(1) 今までに入手、提出、通過したエントリーシートの社数

【参考:10年卒】

	全体	文系男子	理系男子	文系女子	理系女子	全体	文系男子	理系男子	文系女子	理系女子
エントリーシート入手	22.2	22.2	19.3	24.2	23.9	19.4	21.1	16.0	19.7	21.0
エントリーシート提出	15.4	15.0	13.6	16.5	16.8	13.2	14.7	11.1	12.7	14.4
エントリーシート通過	7.6	8.0	7.2	7.3	8.0	-	-	-	-	-

(2) WEBと紙、どちらが多かったか

	全体	文系男子	理系男子	文系女子	理系女子
WEB	59.4%	64.1%	63.5%	56.3%	53.7%
紙	39.9%	35.4%	35.2%	43.3%	45.9%
その他	0.7%	0.5%	1.3%	0.4%	0.4%

(3) WEBと紙、どちらが良いか

	全体	文系男子	理系男子	文系女子	理系女子
WEB	71.0%	71.1%	80.3%	64.0%	66.5%
紙	18.8%	17.9%	10.5%	26.7%	21.7%
その他	10.3%	10.9%	9.2%	9.3%	11.8%

(4) エントリーシートを入手した第一志望群の企業で、提出しなかったことがあるか

【参考:10年卒】

	全体	文系男子	理系男子	文系女子	理系女子	全体	文系男子	理系男子	文系女子	理系女子
ある	44.7%	38.8%	36.6%	56.0%	48.8%	46.6%	42.0%	43.1%	48.6%	52.1%
ない	55.3%	61.2%	63.4%	44.0%	51.2%	53.4%	58.0%	56.9%	51.4%	47.9%

(5) その理由 ※前問で「ある」と回答した方のみ (複数回答)

【参考:10年卒】

	全体	文系男子	理系男子	文系女子	理系女子	全体	文系男子	理系男子	文系女子	理系女子
締切を忘れていた	16.3%	18.9%	17.8%	15.7%	13.8%	26.8%	30.6%	31.5%	18.4%	27.7%
締切に間に合わなかった	50.2%	43.3%	53.4%	55.0%	47.1%	60.2%	55.6%	56.5%	66.2%	61.0%
締切が重なり他社を優先	37.9%	38.9%	34.7%	36.4%	41.3%	25.2%	14.8%	19.4%	27.9%	34.6%
質問が高度すぎて書けなかった	31.5%	32.2%	21.2%	37.9%	33.3%	28.1%	21.3%	24.2%	34.6%	30.2%
質問が突飛過ぎて書けなかった	16.9%	14.4%	14.4%	17.9%	19.6%	15.2%	12.0%	8.9%	19.1%	18.9%
志望が変わり、書けなかった	17.7%	16.7%	12.7%	21.4%	18.8%	22.4%	25.0%	17.7%	25.7%	21.4%
Webのトラブルで送信できなかった	3.3%	3.3%	0.8%	5.7%	2.9%	2.3%	2.8%	3.2%	2.9%	0.6%
その他	5.3%	2.2%	6.8%	4.3%	7.2%	4.6%	2.8%	6.5%	3.7%	5.0%

(6) 提出しやすい時期

	全体	文系男子	理系男子	文系女子	理系女子
10月	1.3%	2.7%	0.4%	0.9%	1.7%
11月	1.8%	0.5%	1.8%	2.2%	2.5%
12月	5.0%	3.3%	5.0%	3.5%	7.9%
1月	12.6%	12.6%	11.5%	9.5%	16.7%
2月	34.8%	38.5%	34.9%	34.2%	32.5%
3月	37.5%	35.7%	38.8%	44.6%	30.4%
4月以降	7.0%	6.6%	7.6%	5.2%	8.3%

(7) 記載したエピソード・題材 (複数回答)

	全体	文系男子	理系男子	文系女子	理系女子
学業・研究について	68.3%	58.1%	80.1%	50.6%	79.1%
ゼミ活動について	32.5%	46.6%	26.1%	40.8%	21.3%
大学でのサークル活動・部活動について	55.1%	52.4%	56.1%	54.5%	56.6%
留学など海外での経験について	10.4%	11.0%	5.6%	16.3%	10.0%
アルバイトについて	56.3%	59.7%	44.6%	63.1%	60.6%
中学・高校時代に打ち込んだことについて	15.1%	14.1%	12.9%	15.5%	18.1%
ボランティアなどの課外活動について	12.5%	16.8%	9.1%	16.3%	9.6%
学祭実行委員などの学内活動について	5.5%	6.8%	4.5%	4.7%	6.4%
その他	3.9%	2.6%	5.6%	4.7%	2.0%

■7:企業セミナーの印象

(1)参加した企業セミナーの数とその中で選考に進んだ企業数

【参考:10年卒】

	全体	文系男子	理系男子	文系女子	理系女子	全体	文系男子	理系男子	文系女子	理系女子
参加したセミナー数	19.2	22.9	15.5	23.1	16.8	19.2	23.8	15.3	21.9	16.4
選考に参加した企業数	11.3	12.8	9.5	12.9	10.8	10.9	12.9	9.2	11.2	10.5

選考参加比率	58.9%	55.9%	61.3%	55.8%	64.3%	56.9%	54.2%	60.1%	51.2%	64.3%
昨年比率増減	2.0%	1.7%	1.2%	4.6%	0.0%					

(2)参加した企業セミナーの規模 [最も経験した規模を1つ選択]

【参考:10年卒】

	全体	文系男子	理系男子	文系女子	理系女子	全体	文系男子	理系男子	文系女子	理系女子
10人未満	1.7%	2.4%	1.7%	2.1%	0.8%	3.3%	3.2%	4.9%	1.5%	3.6%
10人～30人未満	12.6%	12.9%	18.1%	6.7%	11.8%	18.1%	15.8%	21.8%	12.9%	21.4%
30人～50人未満	36.1%	28.7%	37.2%	35.0%	42.0%	35.0%	30.0%	37.5%	34.6%	37.2%
50人～100人未満	30.4%	30.6%	24.9%	37.5%	29.8%	27.4%	31.6%	24.2%	27.6%	26.6%
100人以上	19.2%	25.4%	18.1%	18.8%	15.7%	16.2%	19.4%	11.6%	23.5%	11.2%

(3)特に良い印象の残った企業セミナー

【参考:10年卒】

	全体	文系男子	理系男子	文系女子	理系女子	全体	文系男子	理系男子	文系女子	理系女子
ある	37.1%	34.9%	32.9%	45.2%	36.4%	35.8%	30.0%	32.3%	43.9%	36.7%
ない	62.9%	65.1%	67.1%	54.8%	63.6%	64.2%	70.0%	67.7%	56.1%	63.3%

(4)特に悪い印象の残った企業セミナー

【参考:10年卒】

	全体	文系男子	理系男子	文系女子	理系女子	全体	文系男子	理系男子	文系女子	理系女子
ある	20.7%	22.0%	17.7%	22.0%	21.9%	18.7%	16.7%	12.5%	23.9%	21.3%
ない	79.3%	78.0%	82.3%	78.0%	78.1%	81.3%	83.3%	87.5%	76.1%	78.7%

(5)参加した企業セミナーの印象で選考へ進まなかったこと

【参考:10年卒】

	全体	文系男子	理系男子	文系女子	理系女子	全体	文系男子	理系男子	文系女子	理系女子
ある	57.5%	52.6%	47.2%	70.8%	61.5%	52.7%	52.5%	43.8%	61.4%	53.4%
ない	42.5%	47.4%	52.8%	29.2%	38.5%	47.3%	47.5%	56.3%	38.6%	46.6%

(6)選考に進まなかった理由 ※前問で「ある」と回答した方のみ (複数回答)

	全体	文系男子	理系男子	文系女子	理系女子
仕事内容が合わないと感じたから	53.0%	48.4%	50.0%	54.8%	56.9%
社風が合わないと感じたから	61.0%	56.6%	53.9%	71.8%	59.2%
求める能力や人物像が合わないと感じたから	24.2%	26.2%	19.7%	28.8%	21.8%
社員の印象が悪かったから	38.1%	43.4%	34.9%	44.1%	31.0%
人事担当者の印象が悪かったから	27.8%	33.6%	20.4%	34.5%	23.6%
企業の説明が足りなかったから	7.5%	9.8%	5.3%	9.0%	6.3%
セミナーの内容がつまらなかったから	15.4%	22.1%	7.9%	22.6%	9.8%
その他	3.4%	3.3%	3.9%	2.3%	4.0%

(7)インターンシップに「参加した」企業の採用セミナーに参加したか(回答者を母数として集計)

	全体	文系男子	理系男子	文系女子	理系女子
インターンシップに参加した数	2.5	2.8	2.2	2.6	2.3
そのうちセミナーに参加した数	2.0	2.2	2.0	2.3	1.6

(8)インターンシップに「申し込んだが参加できなかった」企業の採用セミナーに参加したか(回答者を母数として集計)

	全体	文系男子	理系男子	文系女子	理系女子
インターンシップに申し込んだ数	2.9	2.6	3.1	3.4	2.5
そのうちセミナーに参加した数	2.2	2.5	2.1	2.5	1.7

■8:企業セミナーで配布されたツールについて

(1)企業セミナー(会社説明会)で配布されたもの(複数回答)

【参考:10年卒】

	全体	文系男子	理系男子	文系女子	理系女子	全体	文系男子	理系男子	文系女子	理系女子
会社案内・入社案内パンフレット	94.9%	89.9%	95.7%	96.7%	96.3%	95.3%	91.7%	93.4%	98.1%	97.5%
説明で使った資料のコピー	72.3%	69.7%	69.2%	79.6%	71.1%	73.2%	70.3%	63.3%	85.8%	72.8%
就職活動応援ツール	20.3%	23.4%	17.4%	28.2%	13.9%	28.6%	31.0%	29.3%	32.2%	22.6%
お土産(その企業の商品や文具等)	64.0%	57.8%	56.5%	72.7%	69.2%	56.8%	50.2%	52.1%	56.3%	66.8%
飲み物	67.1%	62.4%	63.9%	70.6%	71.1%	69.5%	64.2%	65.3%	73.2%	74.2%
特に何も配布されなかった	5.5%	6.9%	3.3%	8.6%	4.0%	3.1%	3.9%	1.9%	3.4%	3.2%
その他	2.6%	1.4%	2.0%	2.9%	4.0%	3.1%	1.7%	1.2%	3.4%	5.7%

(2)配付物(資料以外)を貰った企業セミナーの時期

	全体	文系男子	理系男子	文系女子	理系女子
10月	2.1%	4.7%	0.9%	2.4%	1.3%
11月	4.5%	2.9%	7.3%	4.3%	3.1%
12月	12.9%	16.4%	11.6%	9.6%	14.6%
1月	16.8%	22.2%	15.9%	14.8%	15.5%
2月	42.7%	38.0%	44.6%	41.6%	45.1%
3月	20.1%	15.2%	19.3%	25.8%	19.5%
4月以降	0.8%	0.6%	0.4%	1.4%	0.9%

(3)配付物(資料以外)を貰って、企業への印象はどの様に変化したか

	全体	文系男子	理系男子	文系女子	理系女子
よい方向に変わった	38.3%	39.8%	28.3%	52.6%	34.1%
変わらない	61.3%	58.5%	71.7%	47.4%	65.5%
悪い方向に変わった	0.5%	1.8%	0.0%	0.0%	0.4%

■9:企業の採用ホームページについて

(1)志望している企業群の採用ホームページを週にどの程度見ているか

	全体	文系男子	理系男子	文系女子	理系女子
毎日見る	8.8%	10.3%	12.1%	6.0%	6.4%
1回程度	36.9%	32.8%	36.3%	43.6%	35.0%
2、3回程度	32.5%	31.0%	31.7%	30.0%	36.7%
4~6回程度	11.7%	11.6%	12.4%	13.2%	9.5%
見ない	10.1%	14.2%	7.5%	7.2%	12.4%

(2)企業の採用ホームページを見て志望度が変わったことがあるか

【参考:10年卒】

	全体	文系男子	理系男子	文系女子	理系女子	全体	文系男子	理系男子	文系女子	理系女子
はい	32.7%	25.4%	27.3%	41.2%	37.1%	44.3%	39.3%	37.5%	45.7%	53.8%
いいえ	67.3%	74.6%	72.7%	58.8%	62.9%	55.7%	60.7%	62.5%	54.3%	46.2%

(3)志望度がどのように変わったか※前問で「はい」と回答した方のみ

【参考:10年卒】

	全体	文系男子	理系男子	文系女子	理系女子	全体	文系男子	理系男子	文系女子	理系女子
志望度が上がることが多かった	90.7%	96.6%	90.9%	91.3%	86.7%	83.4%	87.1%	84.3%	78.9%	84.1%
志望度が下がることが多かった	9.3%	3.4%	9.1%	8.7%	13.3%	16.6%	12.9%	15.7%	21.1%	15.9%

(4) 企業の採用ホームページで特によく見る情報

【参考：10年卒】

	全体	文系男子	理系男子	文系女子	理系女子	全体	文系男子	理系男子	文系女子	理系女子
会社概要	12.8%	9.2%	13.5%	11.4%	15.9%	18.5%	23.6%	17.3%	16.5%	17.5%
募集要項	17.6%	22.1%	13.5%	17.7%	19.1%	26.0%	19.9%	23.9%	30.9%	28.3%
部署(事業部)紹介	6.7%	6.7%	8.9%	6.8%	4.1%	7.6%	8.8%	9.5%	5.8%	6.7%
職種情報	16.7%	14.1%	21.6%	11.8%	17.7%	14.7%	9.7%	15.2%	14.0%	19.0%
業界説明	2.1%	2.5%	3.1%	1.8%	0.9%	0.9%	3.2%	0.0%	0.0%	0.7%
採用方針(求める人物像・採用メッセージなど)	11.6%	12.3%	11.2%	10.9%	12.3%	-	-	-	-	-
採用スケジュール	10.8%	13.5%	10.0%	11.4%	9.1%	14.6%	19.9%	16.9%	15.6%	7.4%
先輩社員のインタビュー	14.6%	14.1%	11.6%	19.5%	13.6%	16.8%	14.8%	15.6%	16.9%	19.3%
人事担当者や社員のブログ	2.9%	1.2%	1.9%	5.0%	3.2%	-	-	-	-	-
給与・休暇や福利厚生	2.3%	1.8%	1.9%	2.3%	3.2%	-	-	-	-	-
入社後の教育研修やキャリアプラン	0.9%	1.8%	1.2%	0.0%	0.9%	-	-	-	-	-
その他	0.9%	0.6%	1.5%	1.4%	0.0%	0.8%	0.0%	1.6%	0.4%	1.1%

※「-」は前年で選択肢としてなかったもの

(5) 企業の採用ホームページでもっと充実して欲しい情報

【参考：10年卒】

	全体	文系男子	理系男子	文系女子	理系女子	全体	文系男子	理系男子	文系女子	理系女子
会社概要	13.6%	18.2%	14.7%	10.3%	12.1%	15.0%	18.6%	14.9%	14.2%	13.0%
募集要項	20.0%	21.0%	19.6%	20.1%	19.5%	22.5%	24.2%	20.7%	24.4%	21.1%
部署(事業部)紹介	30.7%	24.4%	29.4%	38.8%	29.0%	36.1%	25.1%	32.2%	42.7%	42.2%
職種情報	43.0%	33.5%	44.2%	44.2%	47.6%	43.4%	30.7%	44.2%	49.2%	47.4%
業界説明	20.6%	22.7%	21.1%	22.8%	16.5%	16.2%	15.3%	15.7%	22.0%	12.2%
採用方針(求める人物像・採用メッセージなど)	32.7%	32.4%	35.8%	27.7%	34.2%	-	-	-	-	-
採用スケジュール	38.1%	37.5%	35.8%	39.3%	39.8%	40.1%	42.3%	38.4%	41.5%	38.5%
先輩社員のインタビュー	28.6%	20.5%	25.7%	34.4%	32.5%	32.8%	25.1%	25.2%	39.4%	39.6%
人事担当者や社員のブログ	13.3%	9.7%	7.2%	21.4%	15.2%	-	-	-	-	-
給与・休暇や福利厚生	23.3%	18.8%	23.8%	22.8%	26.8%	-	-	-	-	-
入社後の教育研修やキャリアプラン	19.1%	13.6%	15.8%	23.7%	22.5%	-	-	-	-	-
その他	1.3%	1.1%	1.1%	2.2%	0.9%	2.3%	0.9%	4.1%	2.4%	1.5%

※「-」は前年で選択肢としてなかったもの

<参考>志望度が変わった人を母数にした集計(n=314)

	全体	文系男子	理系男子	文系女子	理系女子
会社概要	9.9%	10.6%	8.8%	8.4%	12.0%
募集要項	19.7%	21.3%	16.3%	22.1%	19.6%
部署(事業部)紹介	30.3%	19.1%	26.3%	38.9%	30.4%
職種情報	44.3%	42.6%	45.0%	36.8%	52.2%
業界説明	19.4%	23.4%	21.3%	22.1%	13.0%
採用方針(求める人物像・採用メッセージなど)	31.5%	29.8%	35.0%	22.1%	39.1%
採用スケジュール	36.9%	29.8%	31.3%	44.2%	38.0%
先輩社員のインタビュー	32.2%	21.3%	30.0%	36.8%	34.8%
人事担当者や社員のブログ	16.2%	12.8%	5.0%	25.3%	18.5%
給与・休暇や福利厚生	24.2%	17.0%	22.5%	27.4%	26.1%
入社後の教育研修やキャリアプラン	23.2%	12.8%	16.3%	32.6%	25.0%
その他	2.9%	4.3%	2.5%	3.2%	2.2%

■10: 入社案内(パンフレット)について

(1) 入社案内の入手経路 (複数回答)

【参考: 10年卒】

	全体	文系男子	理系男子	文系女子	理系女子	全体	文系男子	理系男子	文系女子	理系女子
エントリー後郵送で	59.5%	61.5%	55.9%	70.9%	51.9%	65.5%	71.5%	64.1%	73.9%	54.0%
ダイレクトメールで	26.8%	29.3%	24.7%	33.3%	21.2%	28.3%	34.9%	27.5%	28.4%	23.5%
会社説明会で	86.3%	84.6%	81.6%	87.3%	92.0%	84.6%	78.3%	80.5%	87.5%	90.9%
学内ガイダンスで	31.3%	27.9%	28.4%	38.0%	31.1%	30.1%	27.7%	29.0%	31.4%	31.9%
合同企業説明会で	37.4%	28.8%	32.1%	44.3%	43.9%	42.4%	33.6%	37.4%	50.0%	47.4%
その他	0.6%	0.5%	0.7%	0.8%	0.4%	0.8%	0.4%	0.4%	0.8%	1.4%

(2) 企業の入社案内を見て志望度が変わったことがあるか

【参考: 10年卒】

	全体	文系男子	理系男子	文系女子	理系女子	全体	文系男子	理系男子	文系女子	理系女子
はい	31.3%	29.7%	26.4%	36.8%	33.2%	43.1%	44.7%	40.3%	47.9%	40.0%
いいえ	68.7%	70.3%	73.6%	63.2%	66.8%	56.9%	55.3%	59.7%	52.1%	60.0%

(3) 志望度がどのように変わったか ※前問で「はい」と回答した方のみ

【参考: 10年卒】

	全体	文系男子	理系男子	文系女子	理系女子	全体	文系男子	理系男子	文系女子	理系女子
志望度が上がるが多かった	92.9%	95.7%	94.1%	93.5%	89.4%	88.8%	91.8%	90.0%	84.9%	89.5%
志望度が下がるが多かった	7.1%	4.3%	5.9%	6.5%	10.6%	11.2%	8.2%	10.0%	15.1%	10.5%

(4) 入社案内で特によく見る情報

【参考: 10年卒】

	全体	文系男子	理系男子	文系女子	理系女子	全体	文系男子	理系男子	文系女子	理系女子
会社概要	19.1%	17.4%	22.1%	17.5%	18.5%	19.8%	19.3%	18.2%	20.6%	20.8%
募集要項	17.4%	16.8%	18.9%	13.9%	19.4%	22.9%	23.4%	20.4%	22.9%	24.7%
先輩社員のインタビュー	24.1%	22.8%	20.3%	32.0%	21.8%	25.8%	27.6%	22.7%	29.1%	24.3%
業界説明	3.6%	4.7%	3.7%	3.6%	2.8%	4.1%	4.7%	4.0%	3.1%	4.7%
部署(事業部)紹介	13.0%	15.4%	12.4%	11.3%	13.3%	17.4%	17.7%	20.9%	16.1%	15.3%
職種情報	11.9%	9.4%	12.9%	11.9%	12.8%	9.5%	6.3%	13.3%	7.6%	10.2%
採用方針(求める人物像・採用メッセージなど)	9.1%	11.4%	7.8%	8.8%	9.0%	-	-	-	-	-
給与・休暇や福利厚生	1.7%	2.0%	1.4%	1.0%	2.4%	-	-	-	-	-
その他	0.1%	0.0%	0.5%	0.0%	0.0%	0.4%	1.0%	0.4%	0.4%	0.0%

※「-」は前年で選択肢としてなかったもの