

2012年卒マイコミ大学生就職意識調査



毎日コミュニケーションズ

2011年1月吉日

株式会社 毎日コミュニケーションズ

代表取締役社長 中川 信行

【本社】〒100-0003 東京都千代田区一ツ橋1-1-1

「マイナビ2012」・「マイナビ転職」・「マイナビ派遣」・「マイナビ転職エージェント」などの人材情報サイト運営を始め、各種の就職・転職情報サービスを行なう株式会社 毎日コミュニケーションズ(本社:東京都千代田区/代表取締役 中川信行)は、1979年以来、大学生の就職意識(大手企業志向、企業選択のポイント、就職希望度など)を調査・発表しております。このたび調査回答数10,768件にて2012年3月大学卒業予定者の調査結果がまとまりましたので、ここに発表させていただきます。

【調査概要】

I.調査対象 :2012年3月卒業見込みの全国大学3年生、大学院1年生

II.調査期間 :2010年10月1日～2010年12月31日

III.調査方法 :WEB入力フォームによる回収

IV.有効回答 :10,768名

文理男女

	文系		理系		合計	
男子	2,322	33.3%	2,340	61.5%	4,662	43.3%
女子	4,641	66.7%	1,465	38.5%	6,106	56.7%
合計	6,963		3,805		10,768	

エリア

	北海道	東北	関東	甲信越	東海	北陸	関西	中国	四国	九州	海外	合計
計	362	528	4,124	226	1,176	172	2,426	507	192	1,039	16	10,768

INDEX

- [\(1\)あなたの「就職観」に最も近いものはどれですか](#)
- [\(2\)あなたは「大手企業志向」ですか、それとも「中堅・中小企業志向」ですか](#)
- [\(3\)企業選択をする場合、どのような企業がよいと思いますか](#)
- [\(4\)行きたくない会社があるとしたら、次のどのような会社ですか](#)
- [\(5\)あなたの就職希望度は次のうちどれですか](#)
- [\(6\)就職しなかった場合の進路はどうしますか](#)
- [\(7\)現時点での志望職種は何ですか](#)
- [\(8\)現在魅力を感じている業種は何ですか](#)

【参考】エリア別データ

■□本リリースに関するお問合せ□■

株式会社 毎日コミュニケーションズ 社長室 広報部
TEL:03-6267-4155

■□本調査に関するお問合せ□■

株式会社 毎日コミュニケーションズ HRリサーチセンター
TEL:03-6267-4571 E-mail:hrrc@mycom.co.jp

■1.就職観、「楽しく働き、個人と仕事を両立させ、人のためになる仕事をしたい」(P.1)

学生の就職観は「楽しく働きたい」がトップで32.6%、続いて「個人の生活と仕事を両立させたい」が21.2%と01年卒以降、両者を重視する傾向に変化はない。一方、ここ数年割合を伸ばしたのが、「人のためになる仕事をしたい」(17.5%)である。「楽しく働き、個人の生活と仕事を両立させ、人のためになる仕事をしたい」といった学生の就職観が浮き彫りになった。

また、文理男女別に見たところ、「楽しく働きたい」は、女子の3割に対し、男子は2割となった。「人のためになる仕事をしたい」では、文系に比べ、理系の方が前年比で増加した。理系男子では、前年比2.8pt増の17.6%、理系女子では前年比3.4pt増の19.9%と、文系に比べ理系の方が「人のためになる仕事をしたい」と意識する傾向にある。

■2.「大手企業志向」半数割れ、高まる「中堅・中小企業志向」(P.3)

景気停滞やいまだ不透明な新卒雇用環境の中、高止まりの傾向にあった大手企業志向に変化が見られた。11年卒以降、大手志向は減少に転じ、女子を中心に中小企業志向にシフトした。

大手企業志向は全体で前年比5.6pt減の41.4%（「絶対に大手企業がよい」+「自分のやりたい仕事ができるのであれば大手企業がよい」）と前年に続き半数を割った。一方、中堅・中小企業志向（「やりがいのある仕事であれば中堅・中小企業でもよい」+「中堅・中小企業がよい」）は全体で前年比5.8pt増の53.4%と半数を超えた。

また、文理男女別に見ると、女子と比較し男子の方が大手企業志向が高い。理系男子は52.4%、文系男子は46.4%となった。一方、女子の大手企業志向は約3割に留まり、中堅・中小企業志向が約6割となった。

■3.企業選択のポイント、「やりたい仕事ができる」がトップ、一方で「安定志向」弱まる(P.4)

すべてのカテゴリーで「やりたい仕事ができる」が4割を超えトップとなった。続いて、「働きがいのある会社」、「安定している会社」が上位を占める結果となった。しかし、10年卒以降、「安定している会社」は減少傾向にあり、やや安定志向が弱まる結果となった。

「給料の良い会社」「勤務制度、住宅などの福利厚生の良い会社」の割合が前年比すべてのカテゴリーで減少した。待遇面より、まずは就職先を決めることを優先している。一方、割合は低いものの「これから伸びそうな会社」がすべてのカテゴリーで増加。視野を広げ将来を見据えた企業選択する学生も少なくないようだ。

■4.行きたくない会社、待遇より仕事内容や職場の雰囲気判断(P.6)

全体では「暗い雰囲気」「ノルマがきつい」「仕事が面白くない」が上位と、01年卒以降と比較しても仕事内容や職場の雰囲気判断する傾向に変化はない。一方、「休日、休暇がとれない(少ない)会社」、「給料が安い会社」は、10年卒以降減少傾向にある。08年以降の急激な経済変化による影響か、待遇、福利厚生面には多少我慢できる傾向にあるようだ。

男女別に見ると、男子では他のカテゴリーの比べ「仕事内容」、「給与」を判断基準とする割合がやや高い。一方、女子は「ノルマがきつい会社」を敬遠する傾向が男子に比べ高い。

■5.6.高まる就職希望度、「何がなんでも就職したい」が前年比1.0pt増の91.0%(P.8)

就職希望度は、前年比1.0pt増の91.0%となった。01年卒からの推移を見ると、年々緩やかに上昇し、すべてのカテゴリーで2割程度増加した。文理男女問わず高い就職希望度がうかがえる。

就職しなかった場合の進路は、進学(留学、大学院進学)が最も多く、次にフリーター、就職留年と続いた。文理男女別に傾向を比較すると、理系(男女)は進学が高く、文系男子では進学と就職留年の割合が高い。一方、文系女子はフリーターが01年卒以降最も高い割合となった。

■7.志望職種、文系女子で「営業企画・営業部門」が急増(P.10)

文系は「営業企画・営業部門」、「総務・経理・人事などの管理部門」を志望する割合が増加。一方、理系は「研究・開発部門」や「商品企画・開発・設計部門」の割合が増加した。

また、文系女子は例年通り「総務・経理・人事などの管理部門」がトップであることに変化はないが、10年卒以降「営業企画・営業部門」が急増している。内勤中心の管理部門よりも、営業など総合職で働くことを希望する割合が年々高まってきている。

■8.志望業種、文系:「銀行」志望回復、一方で「マスコミ」志望低下。理系:男子で「ガス・電力・エネルギー」の志望上昇(P.11)

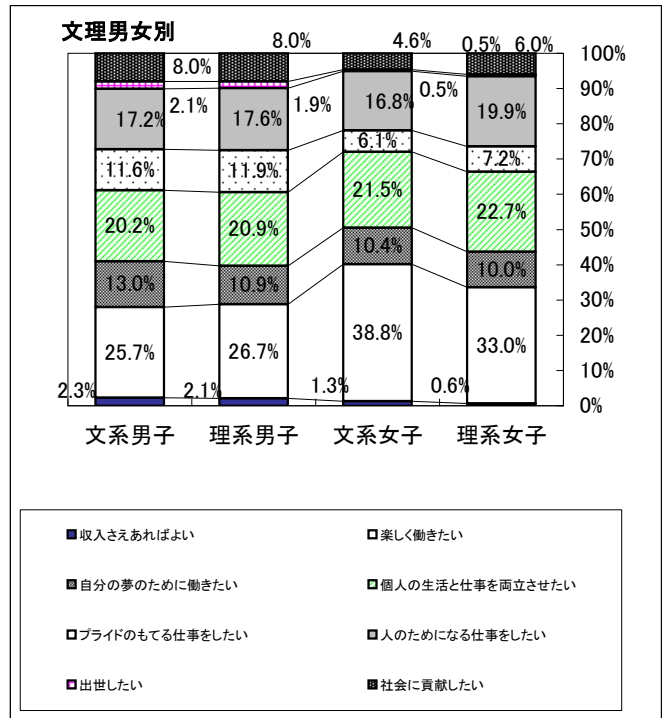
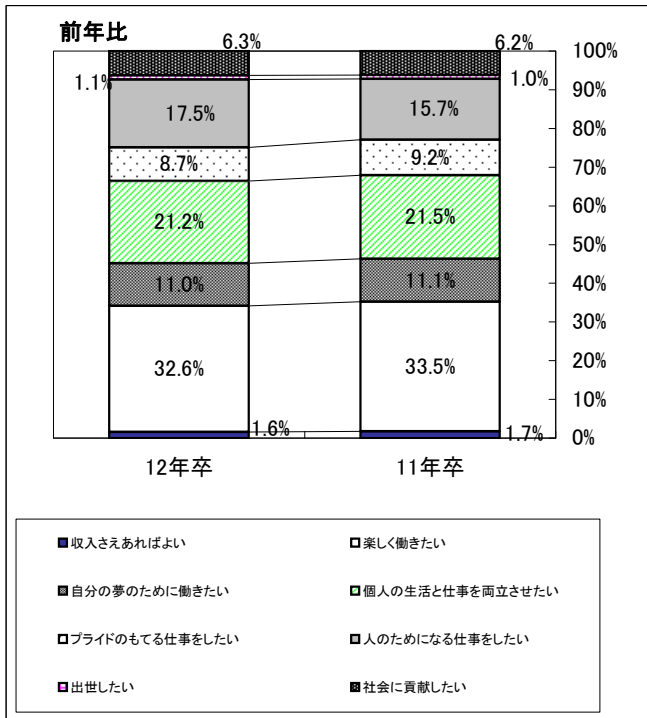
文系は「銀行」、「商社」、「食品」、「マスコミ」に志望が集まった。銀行は09年卒以降減少傾向にあったが、12年卒では男女ともに増加に転じた。一方、08年卒の上位だったマスコミは減少傾向にある。また、男女別に比較すると、文系男子は「ガス・電力・エネルギー」「鉄道」の志望が08年卒以降、高まりを見せている。文系女子では、「食品」志望が根強い。

理系では「電子・電気機器」「食品」「ガス・電力・エネルギー」「化学」と研究、開発、設計など理系の専攻分野を活かせる業種に志望が集まった。特に、理系男子で「ガス・電力・エネルギー」への志望が08年卒以降増加傾向にある。

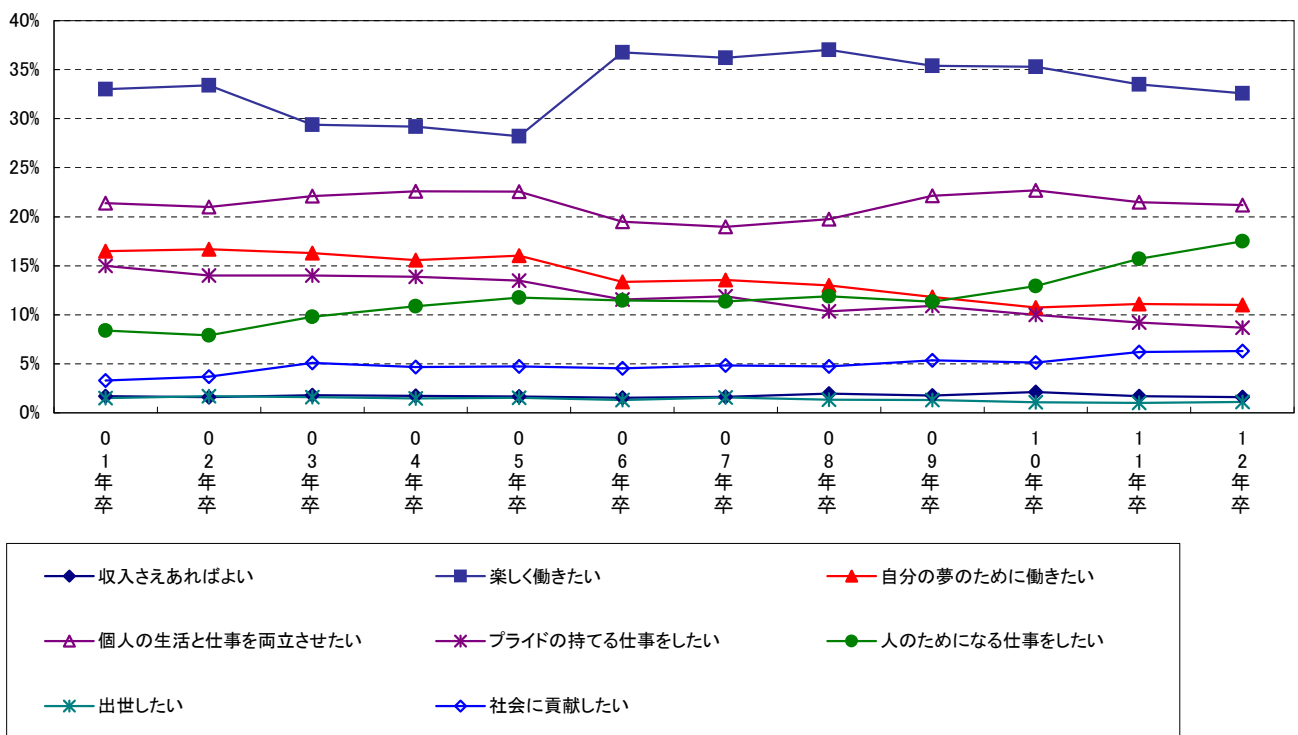
■就職観

(1)あなたの「就職観」に最も近いものはどれですか

	全体		文系男子		理系男子		文系女子		理系女子	
		11年卒		11年卒		11年卒		11年卒		11年卒
収入さえあればよい	1.6%	1.7%	2.3%	2.6%	2.1%	2.7%	1.3%	1.0%	0.6%	1.2%
楽しく働きたい	32.6%	33.5%	25.7%	26.6%	26.7%	27.1%	38.8%	39.1%	33.0%	33.6%
自分の夢のために働きたい	11.0%	11.1%	13.0%	11.9%	10.9%	12.9%	10.4%	10.2%	10.0%	10.0%
個人の生活と仕事を両立させたい	21.2%	21.5%	20.2%	20.8%	20.9%	21.5%	21.5%	21.7%	22.7%	22.6%
プライドのもてる仕事をしたい	8.7%	9.2%	11.6%	11.3%	11.9%	11.9%	6.1%	7.3%	7.2%	9.1%
人のためになる仕事をしたい	17.5%	15.7%	17.2%	16.1%	17.6%	14.8%	16.8%	15.6%	19.9%	16.5%
出世したい	1.1%	1.0%	2.1%	2.2%	1.9%	1.2%	0.5%	0.5%	0.5%	0.7%
社会に貢献したい	6.3%	6.2%	8.0%	8.5%	8.0%	7.8%	4.6%	4.5%	6.0%	6.3%

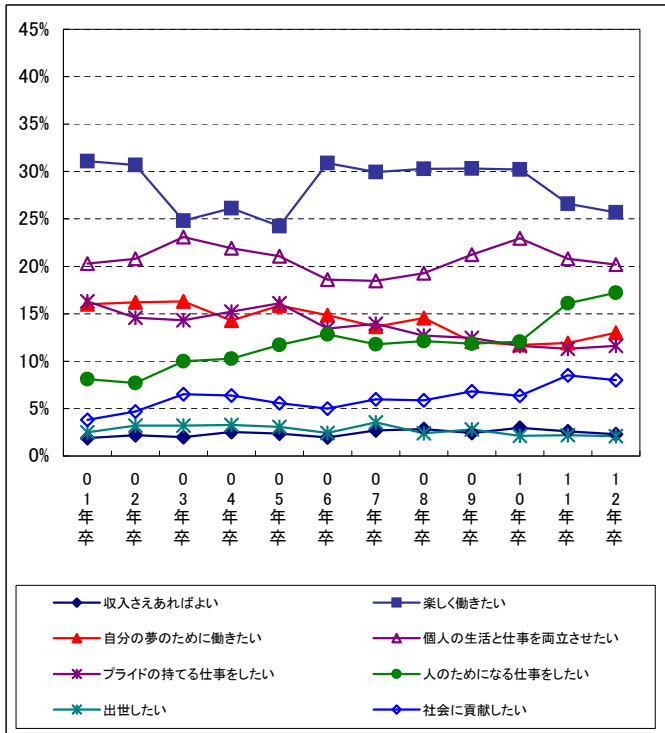


就職観の推移(01年卒～12年卒)

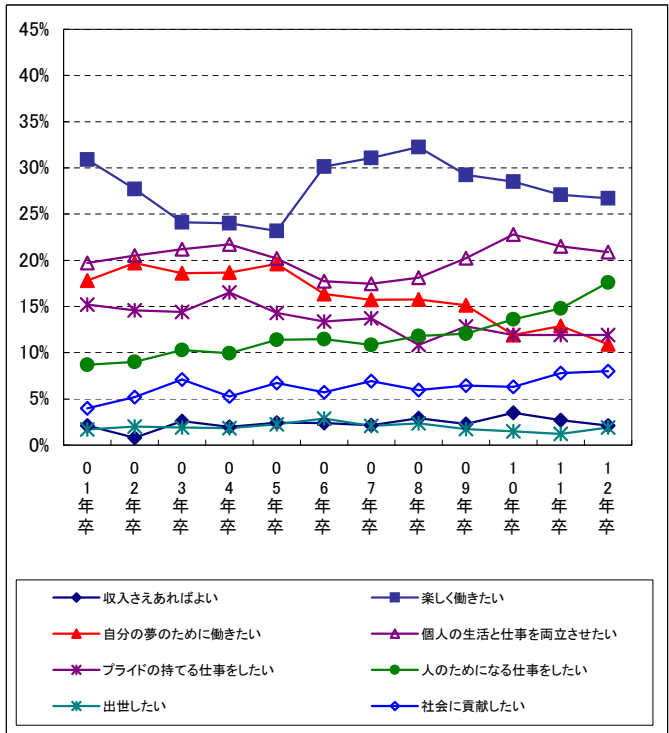


■就職観(文理男女別 01年卒～12年卒)

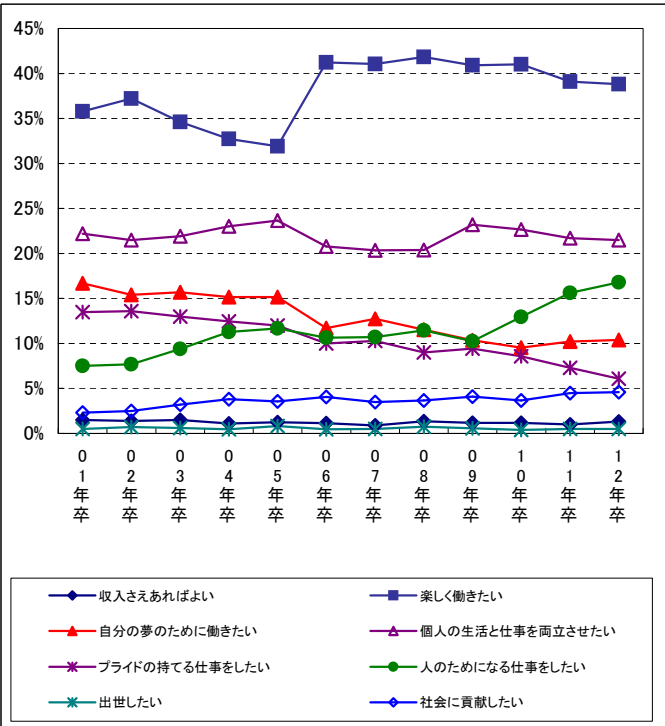
文系男子



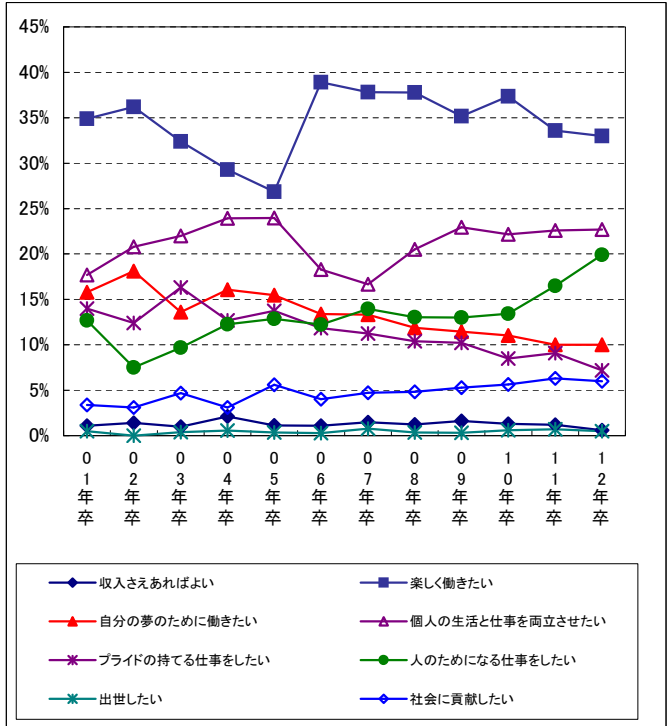
理系男子



文系女子



理系女子

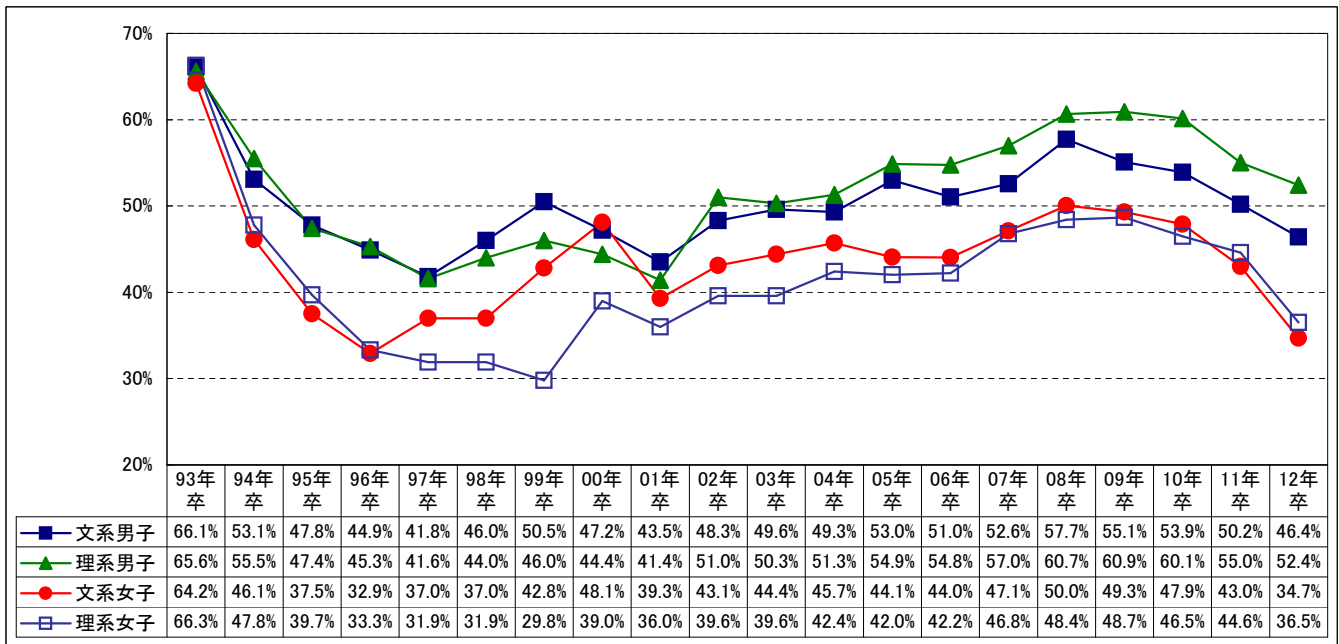


■企業志向

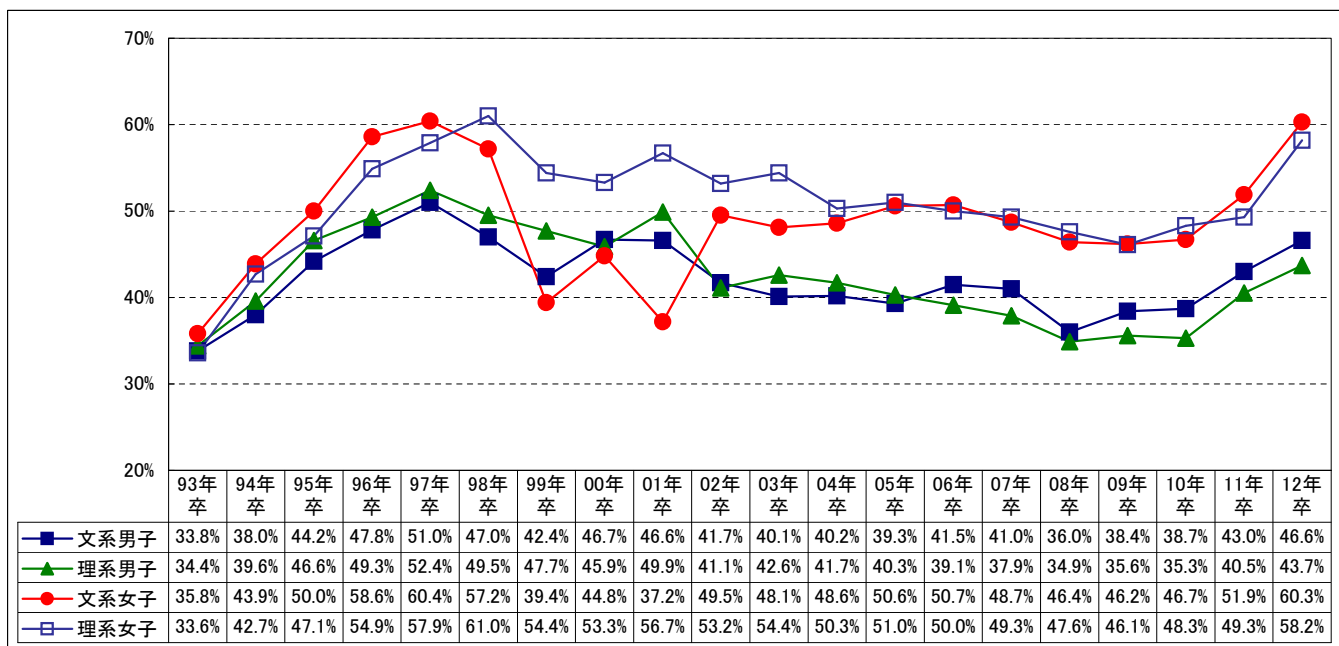
(2)あなたは「大手企業志向」ですか、それとも「中堅・中小企業志向」ですか

	全体		文系男子		理系男子		文系女子		理系女子	
		11年卒		11年卒		11年卒		11年卒		11年卒
絶対に大手企業がよい	6.3%	7.8%	9.0%	11.5%	10.0%	10.6%	3.7%	5.3%	4.0%	6.0%
自分のやりたい仕事ができるのであれば大手企業がよい	35.1%	39.2%	37.4%	38.7%	42.4%	44.4%	31.0%	37.7%	32.5%	38.6%
やりがいのある仕事であれば中堅・中小企業でもよい	47.6%	43.4%	42.0%	39.5%	39.6%	37.5%	53.3%	47.0%	51.4%	44.9%
中堅・中小企業がよい	5.8%	4.2%	4.6%	3.5%	4.1%	3.0%	7.0%	4.9%	6.8%	4.4%
その他(公務員 Uターン志望など)	4.6%	4.8%	5.4%	5.7%	3.0%	3.5%	4.8%	4.6%	5.1%	5.8%
自分で会社を起こしたい	0.7%	0.7%	1.7%	1.2%	0.9%	1.0%	0.2%	0.5%	0.2%	0.3%
「絶対に大手企業がよい」+「自分のやりたい仕事ができるのであれば大手企業がよい」	41.4%	47.0%	46.4%	50.2%	52.4%	55.0%	34.7%	43.0%	36.5%	44.6%
「やりがいのある仕事であれば中堅・中小企業でもよい」+「中堅・中小企業がよい」	53.4%	47.6%	46.6%	43.0%	43.7%	40.5%	60.3%	51.9%	58.2%	49.3%

大手志向推移【「絶対に大手企業がよい」+「自分のやりたい仕事ができるのであれば大手企業がよい」】



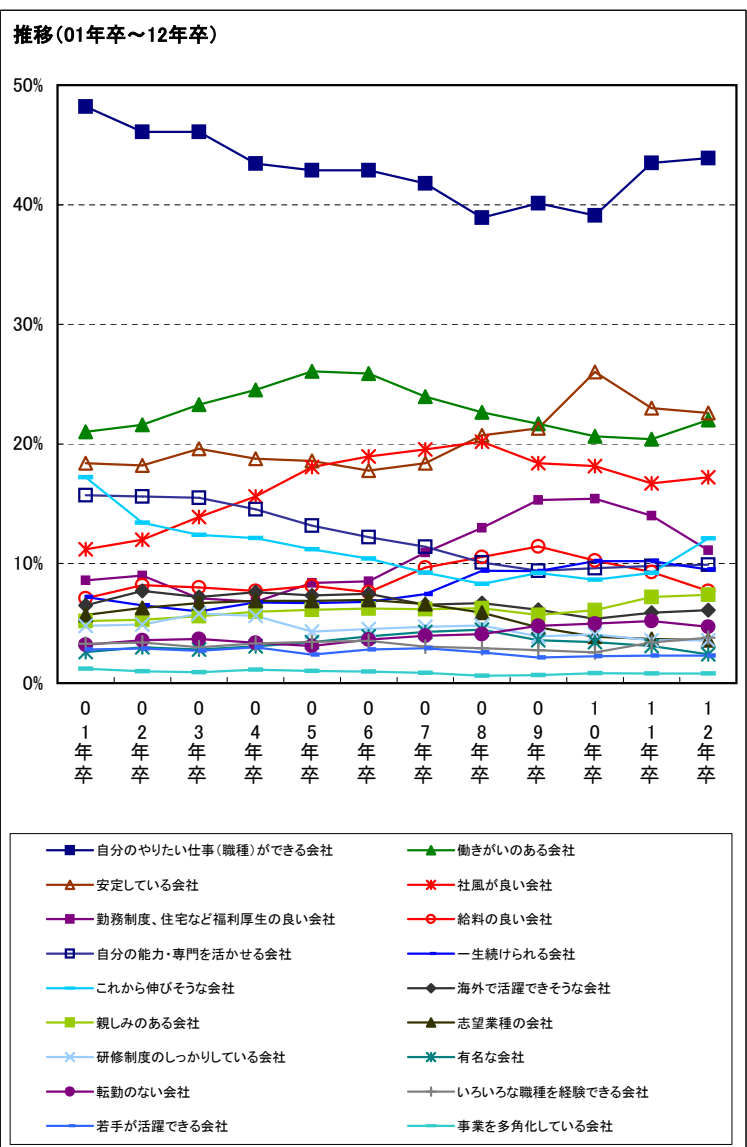
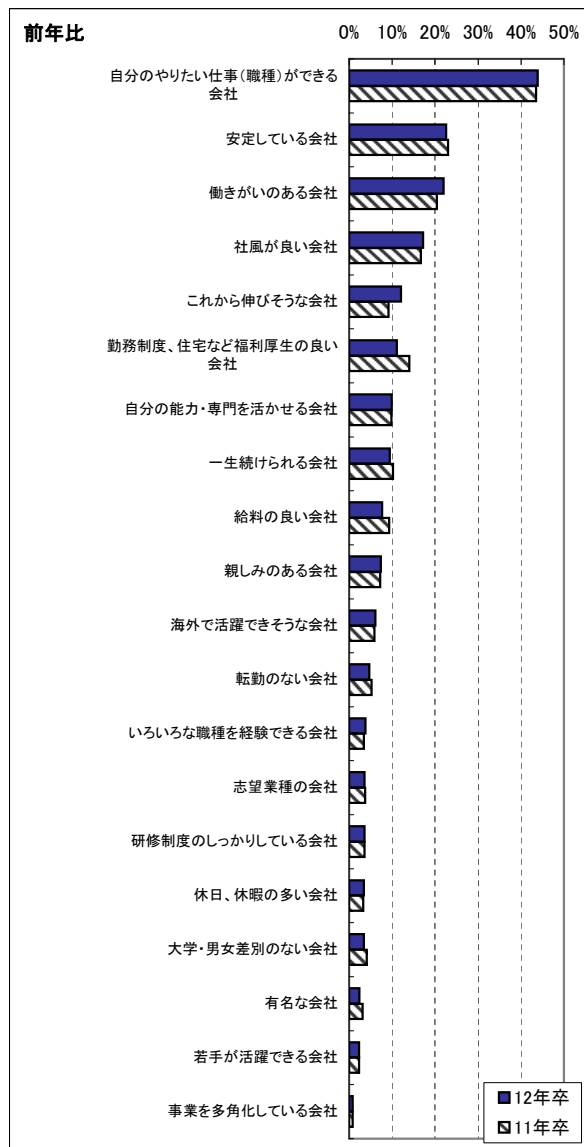
中小企業志向推移【「やりがいのある仕事であれば中堅・中小企業がよい」+「中堅・中小企業がよい」】



■企業選択のポイント

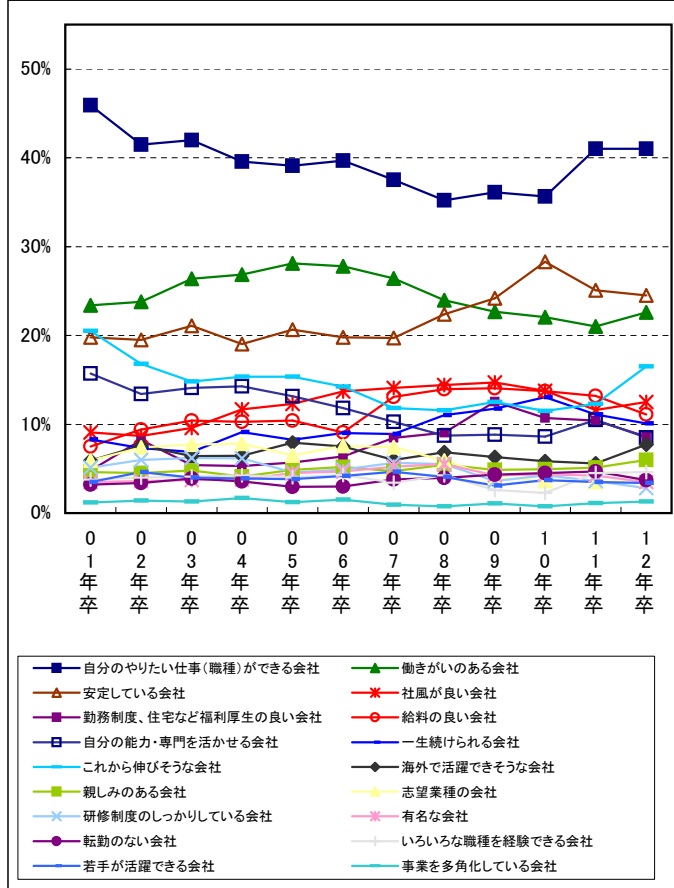
(3)あなたが企業選択をする場合、どのような企業がよいと思いますか(2つ選択)

	全体		文系男子		理系男子		文系女子		理系女子	
		11年卒		11年卒		11年卒		11年卒		11年卒
安定している会社	22.6%	23.0%	24.5%	25.1%	25.8%	27.0%	20.9%	21.1%	19.9%	20.5%
これから伸びそうな会社	12.1%	9.2%	16.5%	12.3%	15.4%	13.0%	8.7%	6.8%	10.2%	7.1%
給料の良い会社	7.7%	9.3%	11.1%	13.2%	11.2%	12.7%	5.1%	6.6%	4.9%	7.4%
自分のやりたい仕事(職種)ができる会社	43.9%	43.5%	41.0%	41.0%	42.9%	42.5%	44.3%	44.2%	48.8%	48.2%
有名な会社	2.4%	3.1%	3.5%	4.2%	3.3%	3.7%	1.7%	2.6%	1.5%	2.1%
休日、休暇の多い会社	3.4%	3.3%	4.0%	4.1%	2.8%	3.3%	3.7%	3.1%	2.5%	2.1%
勤務制度、住宅など福利厚生の良い会社	11.1%	14.0%	8.6%	10.4%	8.6%	11.0%	13.5%	16.1%	11.7%	17.7%
転勤のない会社	4.7%	5.2%	3.7%	4.7%	2.4%	3.9%	6.2%	6.0%	4.8%	4.3%
海外で活躍できそうな会社	6.1%	5.9%	7.7%	5.6%	4.7%	4.7%	7.2%	6.8%	2.7%	4.0%
いろいろな職種を経験できる会社	3.8%	3.4%	4.6%	4.5%	4.5%	3.3%	3.1%	3.1%	3.4%	2.3%
自分の能力・専門を活かせる会社	9.9%	9.8%	8.5%	10.5%	13.9%	13.2%	7.1%	7.6%	14.6%	13.7%
大学・男女差別のない会社	3.4%	4.1%	2.1%	2.5%	0.9%	1.7%	5.0%	5.5%	4.7%	5.8%
若手が活躍できる会社	2.3%	2.3%	3.4%	3.5%	2.7%	2.4%	1.8%	1.7%	1.6%	1.7%
事業を多角化している会社	0.8%	0.8%	1.3%	1.1%	1.1%	1.2%	0.5%	0.6%	0.8%	0.6%
働きがいのある会社	22.0%	20.4%	22.6%	21.0%	21.9%	18.6%	22.2%	21.2%	21.0%	17.5%
志望業種の会社	3.6%	3.7%	3.8%	3.5%	4.1%	4.2%	3.1%	3.7%	4.2%	3.7%
親しみのある会社	7.4%	7.2%	6.0%	5.1%	5.4%	5.7%	9.3%	8.7%	6.9%	7.4%
社風が良い会社	17.2%	16.7%	12.5%	11.6%	11.3%	11.2%	22.1%	21.0%	18.7%	17.4%
一生続けられる会社	9.5%	10.2%	10.1%	11.1%	10.2%	11.7%	8.6%	9.1%	10.4%	11.2%
研修制度のしっかりしている会社	3.6%	3.6%	2.8%	3.6%	4.1%	3.5%	3.5%	3.5%	4.7%	3.8%

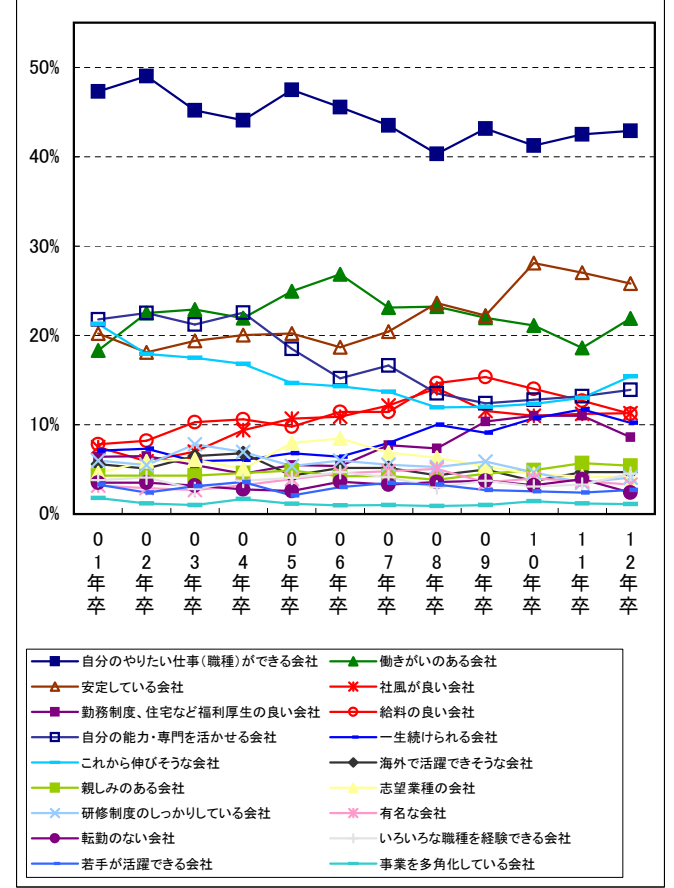


■企業選択のポイント(文理男女別01年卒～12年卒)

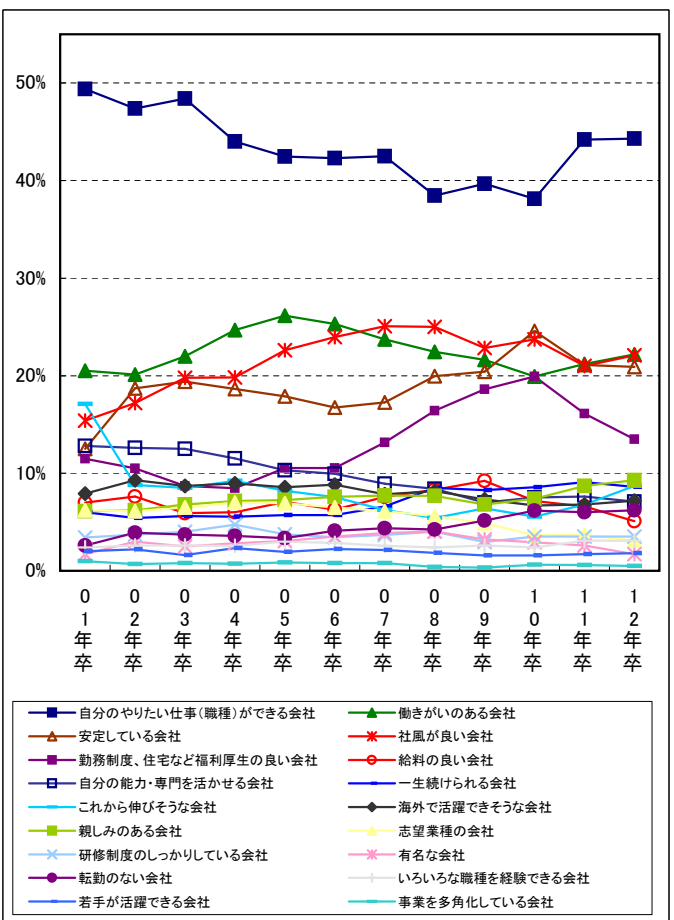
文系男子



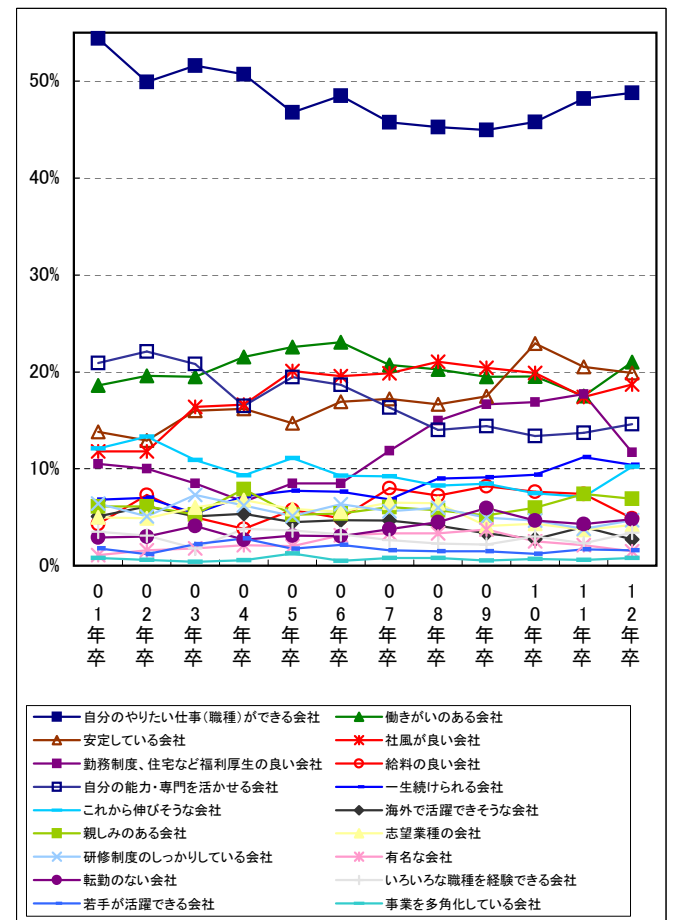
理系男子



文系女子



理系女子

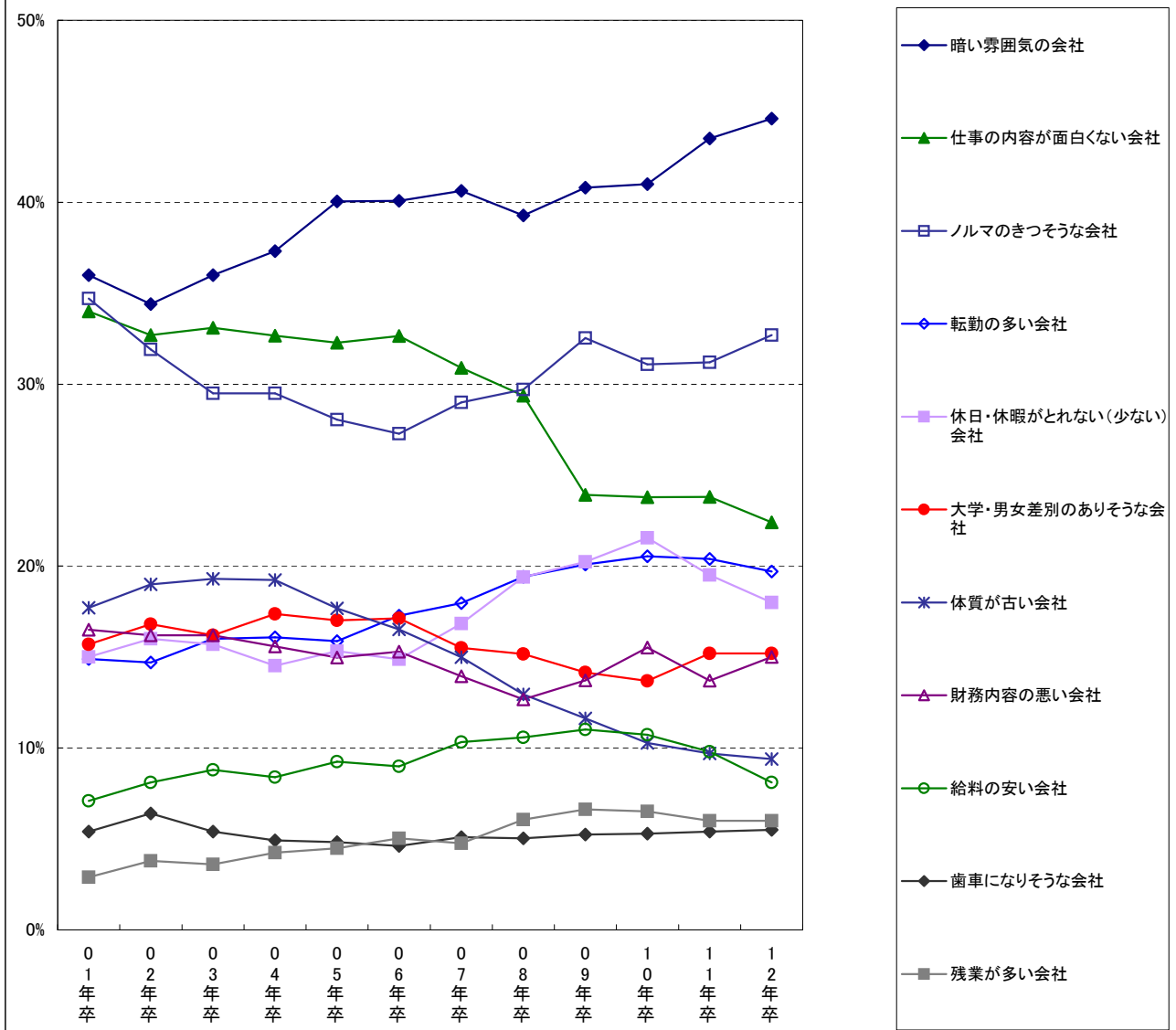


■行きたくない会社

(4)行きたくない会社があるとしたら、どのような会社ですか(2つ選択)

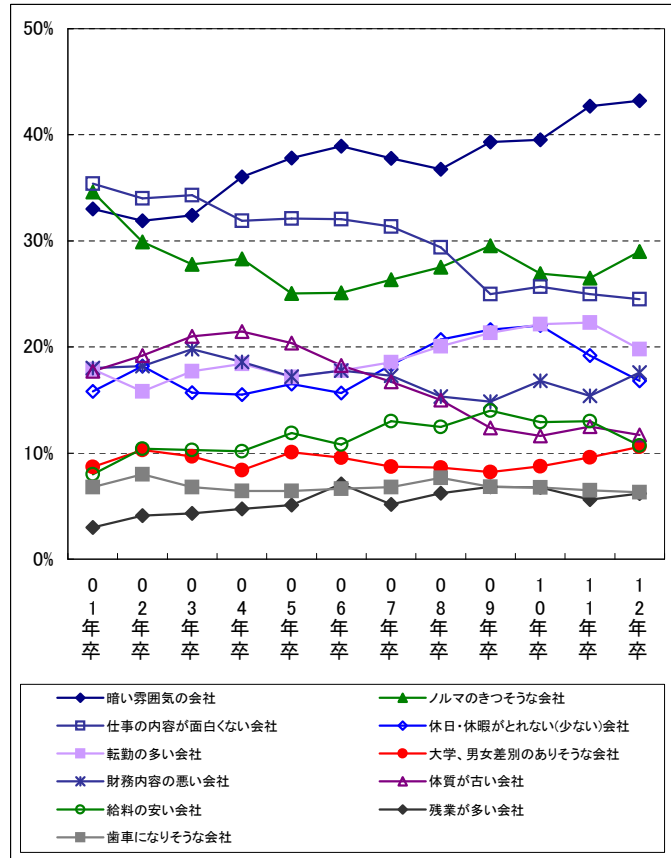
	全体		文系男子		理系男子		文系女子		理系女子	
		11年卒		11年卒		11年卒		11年卒		11年卒
暗い雰囲気のある会社	44.6%	43.5%	43.2%	42.7%	44.9%	40.9%	45.1%	44.8%	45.1%	44.0%
ノルマのきつそうな会社	32.7%	31.2%	29.0%	26.5%	22.7%	23.2%	40.0%	36.7%	31.2%	28.8%
仕事の内容が面白くない会社	22.4%	23.8%	24.5%	25.0%	27.8%	29.1%	18.7%	21.2%	21.8%	24.8%
休日・休暇がとれない(少ない)会社	18.0%	19.5%	16.8%	19.2%	18.8%	18.9%	18.5%	19.8%	17.1%	20.4%
転勤の多い会社	19.7%	20.4%	19.8%	22.3%	19.2%	20.4%	19.8%	19.3%	20.1%	21.5%
大学・男女差別のありそうな会社	15.2%	15.2%	10.6%	9.6%	7.4%	7.9%	19.4%	19.4%	21.4%	21.1%
財務内容の悪い会社	15.0%	13.7%	17.6%	15.4%	18.2%	16.6%	12.4%	12.0%	13.7%	12.8%
体質が古い会社	9.4%	9.7%	11.7%	12.5%	10.7%	11.9%	7.3%	7.7%	10.2%	8.9%
給料の安い会社	8.1%	9.8%	10.7%	13.0%	12.6%	14.0%	5.5%	7.4%	5.3%	7.1%
残業が多い会社	6.0%	6.0%	6.2%	5.6%	5.9%	6.6%	5.9%	6.0%	6.0%	5.5%
歯車になりそうな会社	5.5%	5.4%	6.3%	6.5%	8.0%	8.3%	4.2%	4.1%	4.3%	4.0%

行きたくない会社(01年卒～12年卒)

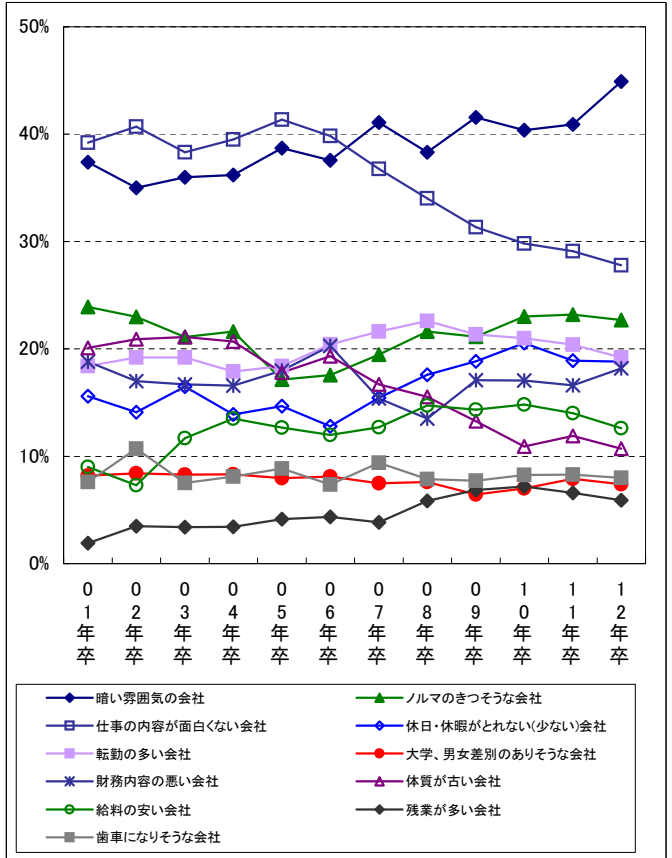


■行きたくない会社(文理男女別 01年卒～12年卒)

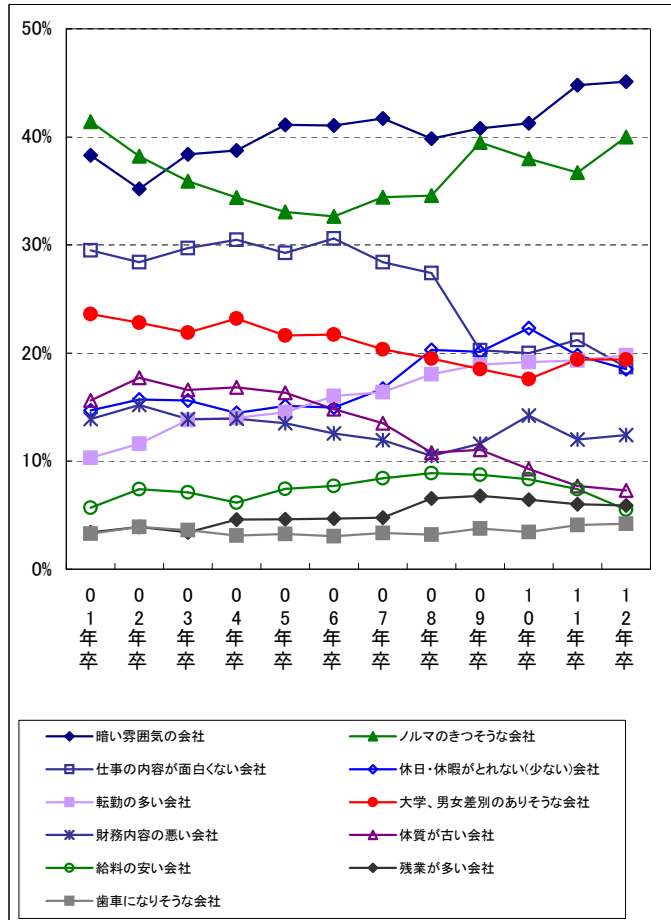
文系男子



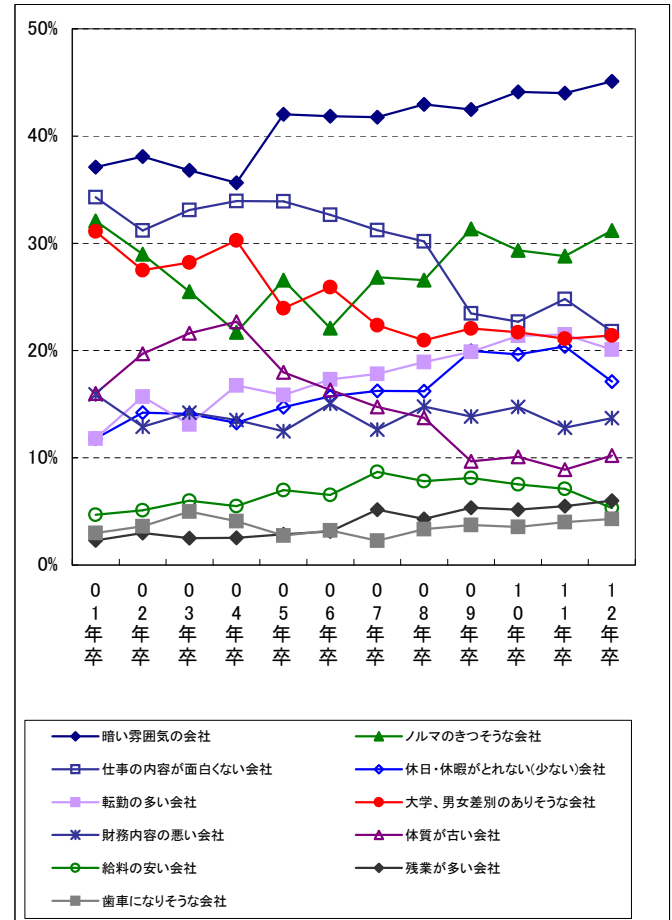
理系男子



文系女子



理系女子



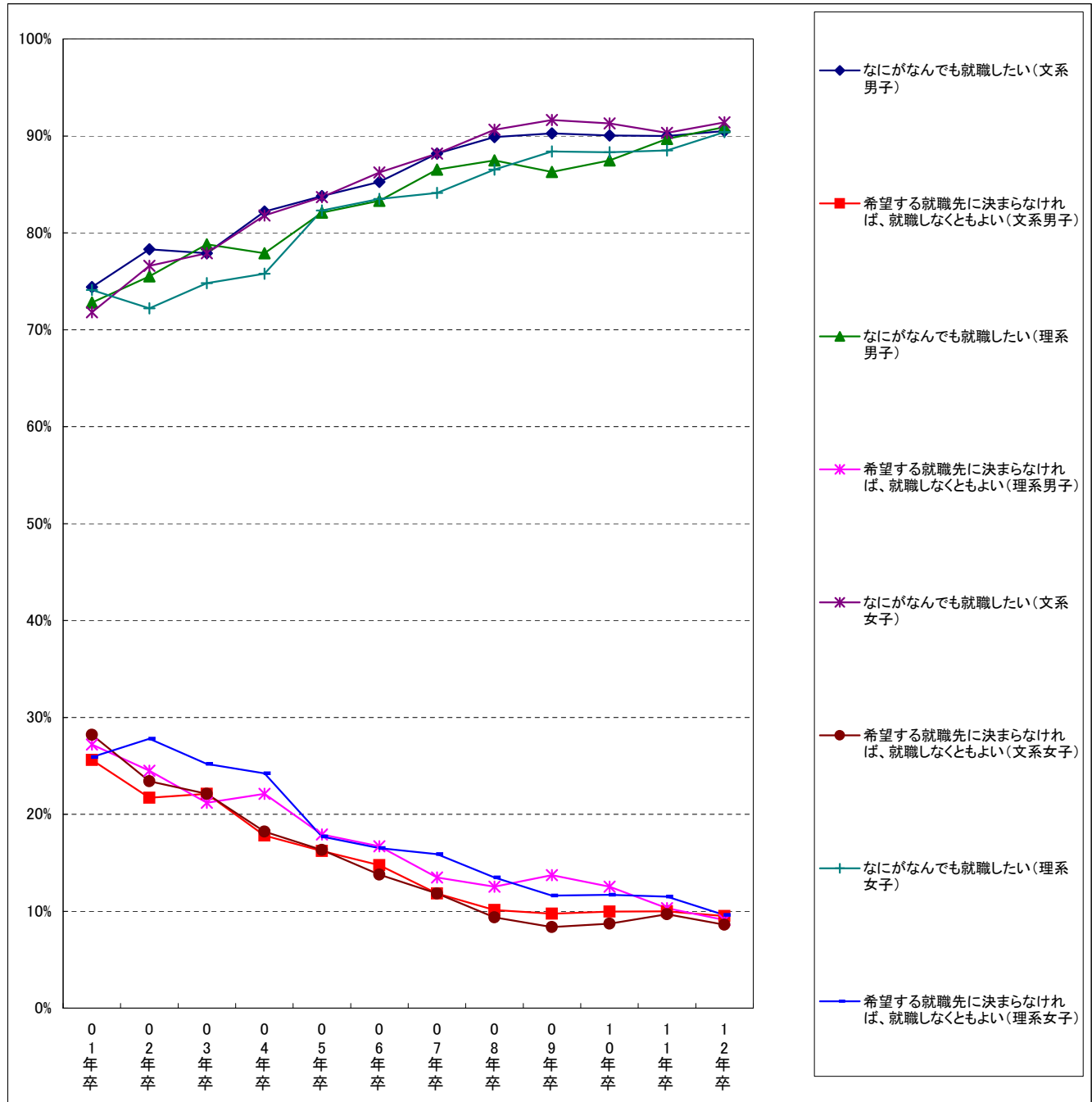
■就職希望度

(5) あなたの就職希望度は次のうちどちらですか

	全体		文系男子		理系男子		文系女子		理系女子	
		11年卒		11年卒		11年卒		11年卒		11年卒
なにがなんでも就職したい	91.0%	90.0%	90.5%	90.0%	90.9%	89.7%	91.4%	90.3%	90.4%	88.5%
希望する就職先に決まらなければ、就職しなくともよい	9.0%	10.0%	9.5%	10.0%	9.1%	10.3%	8.6%	9.7%	9.6%	11.5%

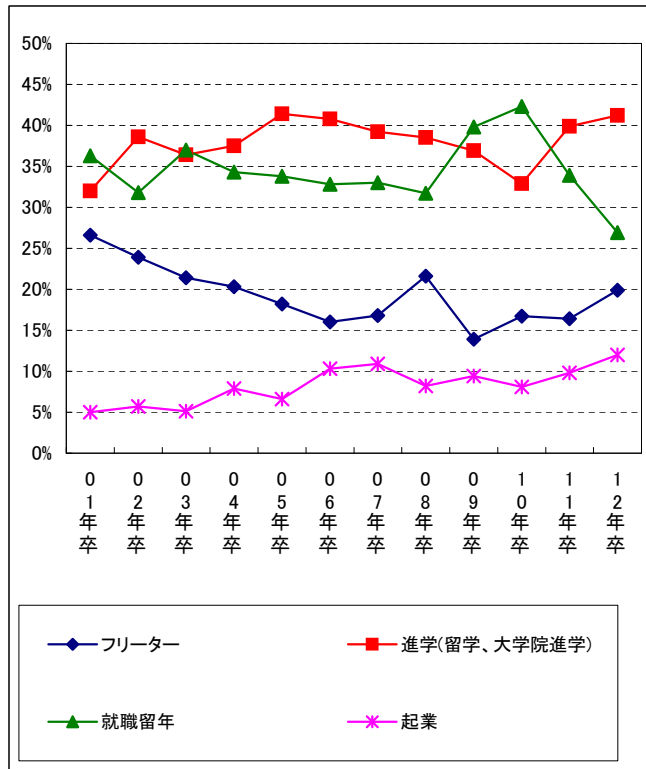
(6) 就職しなかった時の進路はどうしますか。前問で「希望する就職先に決まらなければ、就職しなくともよい」と回答した人のみ

	全体		文系男子		理系男子		文系女子		理系女子	
		11年卒		11年卒		11年卒		11年卒		11年卒
進学(留学、大学院進学)	45.3%	49.8%	26.9%	39.9%	65.2%	70.5%	36.1%	42.3%	70.3%	70.7%
就職留年	20.9%	21.2%	41.2%	33.9%	16.9%	14.9%	16.1%	20.2%	8.7%	7.6%
フリーター	28.6%	24.6%	19.9%	16.4%	11.6%	10.3%	46.3%	35.4%	17.4%	19.1%
起業	5.3%	4.4%	12.0%	9.8%	6.3%	4.2%	1.5%	2.2%	3.6%	2.5%

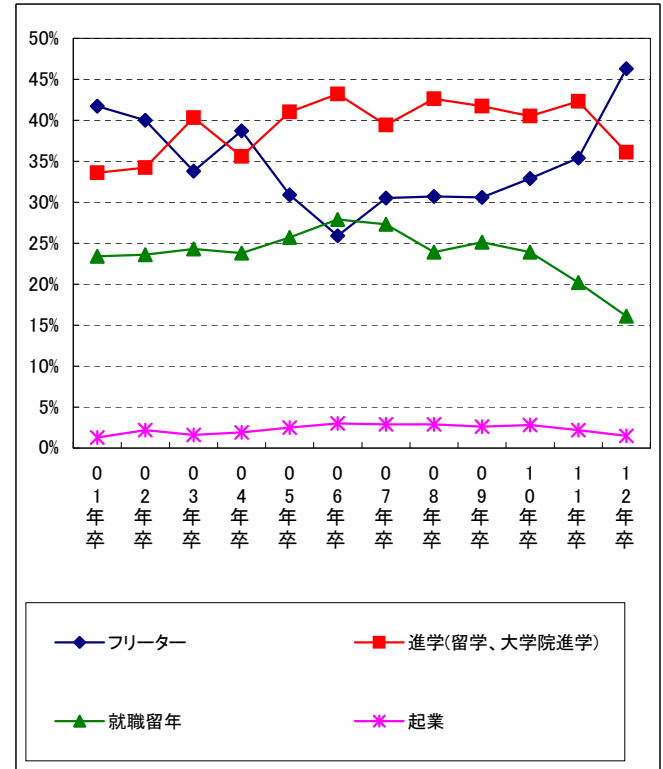


※就職しない場合に想定している進路(文理男女別 01年卒～12年卒)

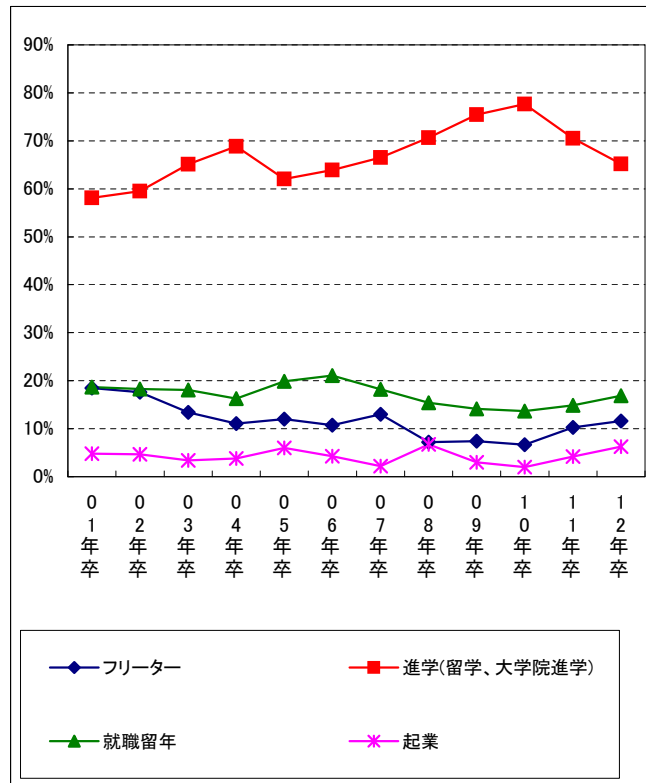
文系男子



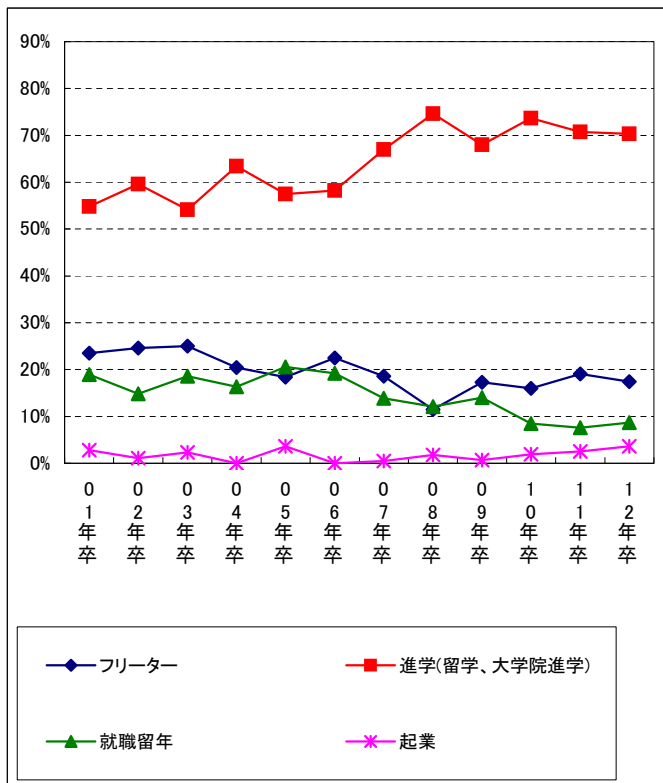
文系女子



理系男子



理系女子

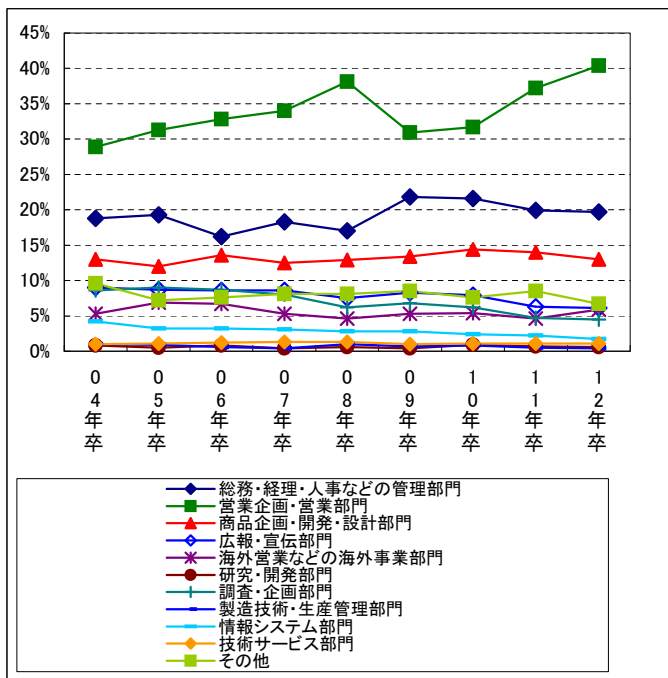


■ 志望職種

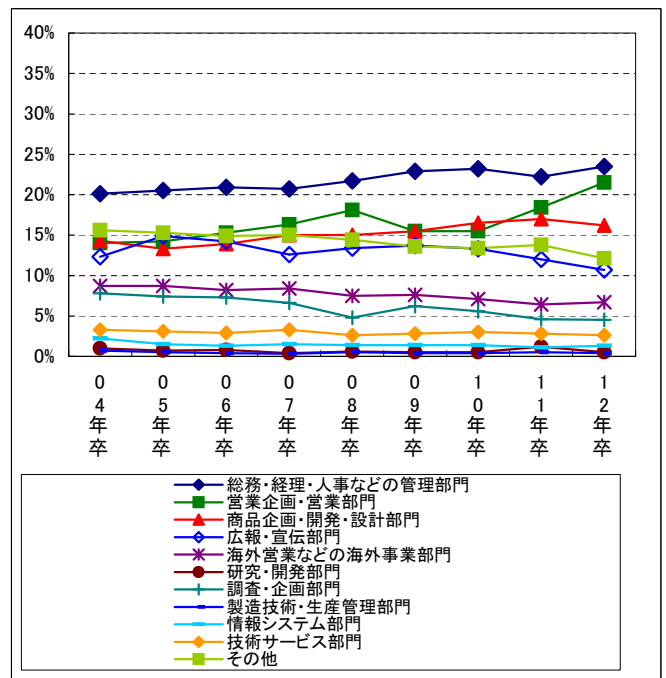
(7)現時点でのあなたの志望職種は何ですか

	全体		文系男子		理系男子		文系女子		理系女子	
		11年卒		11年卒		11年卒		11年卒		11年卒
総務・経理・人事などの管理部門	15.5%	16.7%	19.7%	19.9%	2.7%	2.7%	23.5%	22.2%	4.2%	4.8%
営業企画・営業部門	20.4%	19.9%	40.4%	37.2%	6.2%	6.9%	21.5%	18.4%	8.1%	7.6%
商品企画・開発・設計部門	15.3%	16.6%	13.0%	14.0%	12.9%	16.8%	16.2%	17.0%	20.3%	21.4%
広報・宣伝部門	6.5%	7.8%	6.1%	6.3%	0.9%	0.8%	10.7%	12.0%	2.5%	2.5%
海外営業などの海外事業部門	4.5%	4.7%	5.9%	4.6%	1.1%	1.7%	6.7%	6.4%	1.0%	1.4%
研究・開発部門	12.8%	10.0%	0.6%	0.7%	36.9%	34.9%	0.5%	1.2%	32.2%	33.9%
調査・企画部門	4.2%	4.4%	4.5%	4.7%	3.4%	3.5%	4.5%	4.6%	3.8%	3.9%
製造技術・生産管理部門	4.4%	3.1%	0.4%	0.5%	13.9%	11.5%	0.4%	0.5%	8.7%	7.4%
情報システム部門	4.1%	3.5%	1.7%	2.2%	11.6%	10.9%	1.3%	1.1%	4.9%	5.6%
技術サービス部門	3.2%	3.0%	1.1%	1.1%	6.2%	5.4%	2.6%	2.8%	3.9%	4.2%
その他	9.0%	10.4%	6.7%	8.5%	4.4%	4.9%	12.1%	13.8%	10.4%	7.3%

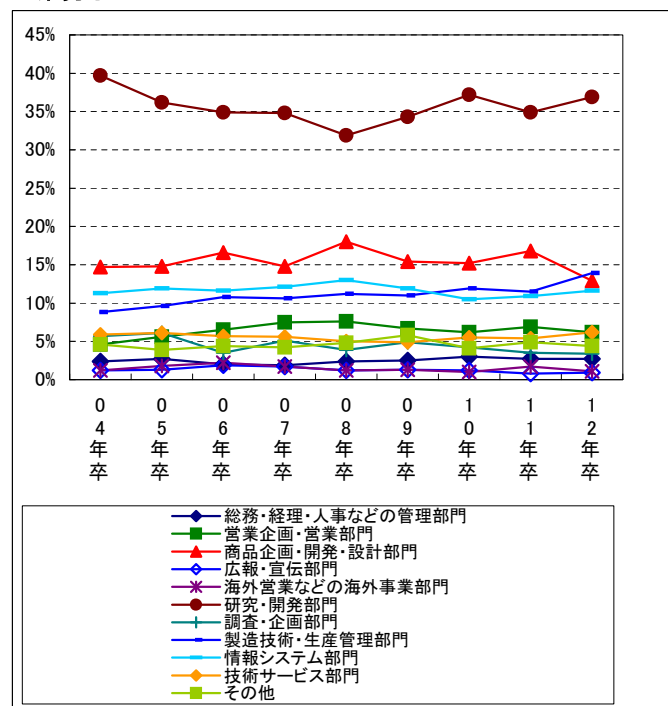
文系男子



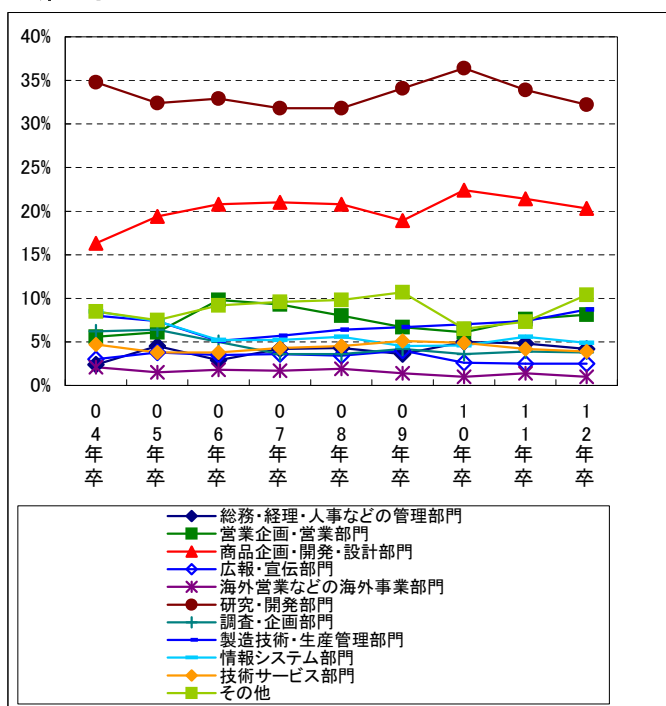
文系女子



理系男子



理系女子

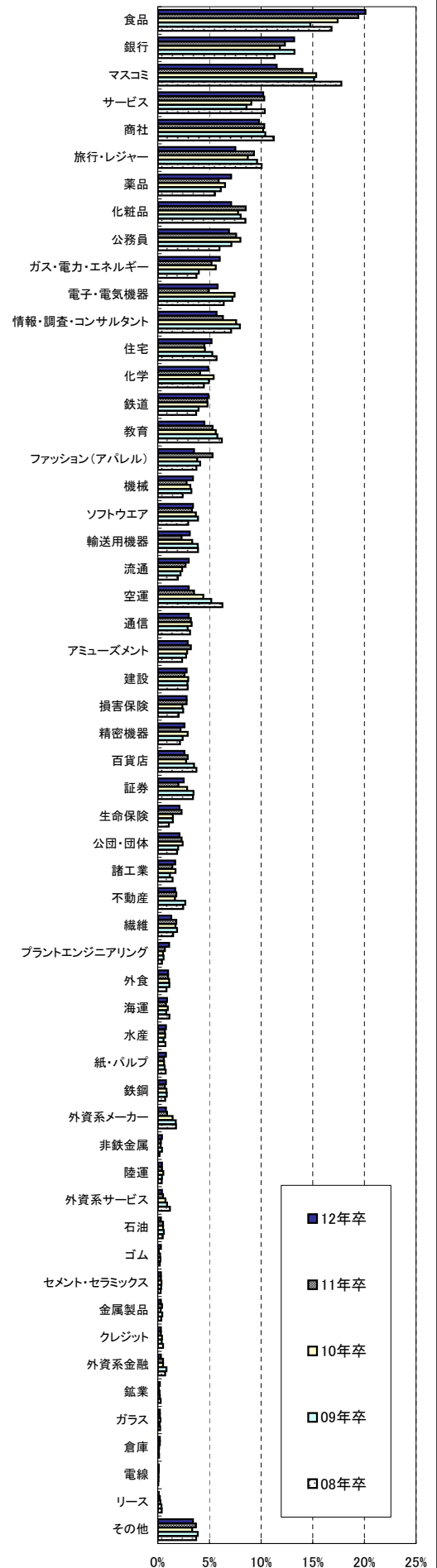


■志望業種

(8)現時点で魅力を感じている業種は何ですか(2つ選択)

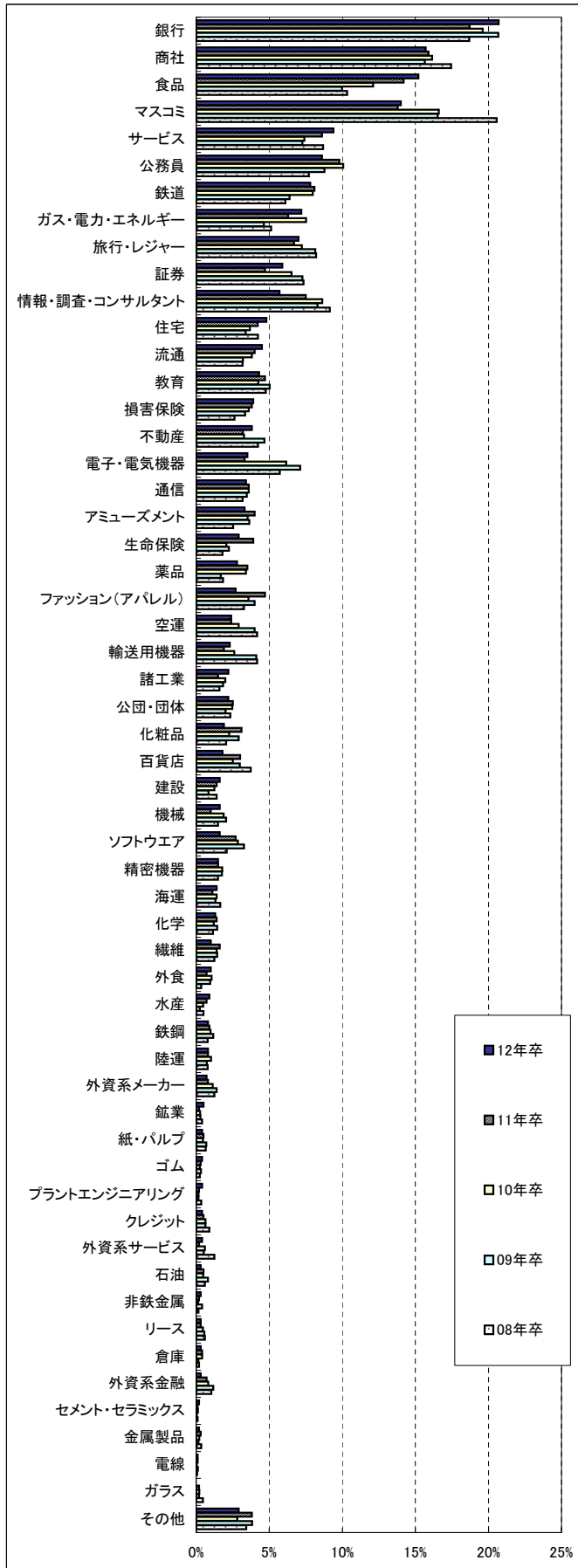
	全体	文系男子	理系男子	文系女子	理系女子
水産	0.8%	0.9%	1.1%	0.2%	2.1%
鉱業	0.2%	0.5%	0.2%	0.1%	0.1%
建設	2.8%	1.6%	5.7%	0.7%	6.8%
住宅	5.2%	4.8%	3.4%	5.5%	7.8%
食品	20.1%	15.2%	15.5%	18.9%	39.0%
繊維	1.3%	1.0%	1.5%	1.4%	1.0%
紙・パルプ	0.8%	0.4%	0.7%	1.1%	0.9%
化学	4.9%	1.3%	12.3%	1.2%	10.4%
薬品	7.1%	2.8%	11.1%	2.9%	20.9%
化粧品	7.1%	1.9%	4.3%	7.8%	17.6%
石油	0.3%	0.3%	0.7%	0.1%	0.2%
ゴム	0.3%	0.4%	0.8%	0.0%	0.1%
ガラス	0.2%	0.0%	0.5%	0.0%	0.3%
セメント・セラミックス	0.3%	0.2%	0.6%	0.1%	0.3%
鉄鋼	0.8%	0.8%	1.9%	0.2%	0.5%
非鉄金属	0.4%	0.3%	1.1%	0.2%	0.4%
電線	0.1%	0.1%	0.5%	0.0%	0.0%
金属製品	0.3%	0.2%	0.6%	0.1%	0.3%
機械	3.4%	1.6%	11.8%	0.7%	1.7%
プラントエンジニアリング	1.1%	0.4%	3.6%	0.1%	1.4%
電子・電気機器	5.8%	3.5%	17.8%	1.3%	4.2%
輸送用機器	3.1%	2.3%	8.8%	1.2%	1.0%
精密機器	2.6%	1.5%	6.8%	1.0%	3.1%
諸工業	1.7%	2.2%	1.3%	1.9%	0.8%
商社	9.8%	15.7%	4.2%	11.7%	3.3%
百貨店	2.6%	1.8%	0.3%	4.6%	1.0%
流通	3.0%	4.5%	0.9%	3.8%	1.3%
ファッション(アパレル)	3.5%	2.7%	0.5%	6.0%	1.3%
外食	1.0%	1.0%	0.3%	0.8%	2.3%
銀行	13.2%	20.7%	2.6%	18.0%	2.6%
リース	0.1%	0.3%	0.0%	0.1%	0.1%
クレジット	0.3%	0.4%	0.0%	0.4%	0.0%
証券	2.5%	5.9%	0.6%	2.4%	0.5%
損害保険	2.8%	3.9%	0.9%	4.0%	0.5%
生命保険	2.1%	2.9%	0.7%	2.9%	0.4%
不動産	1.7%	3.8%	0.7%	1.4%	1.0%
倉庫	0.2%	0.3%	0.1%	0.2%	0.1%
鉄道	4.9%	7.8%	6.5%	3.6%	2.1%
海運	0.9%	1.4%	0.6%	1.1%	0.2%
陸運	0.4%	0.8%	0.2%	0.4%	0.3%
空運	3.0%	2.4%	1.8%	4.6%	1.0%
ガス・電力・エネルギー	6.0%	7.2%	13.3%	2.6%	3.3%
ソフトウェア	3.4%	1.6%	9.0%	1.5%	3.2%
情報・調査・コンサルタント	5.7%	5.7%	9.9%	3.6%	5.8%
サービス	10.2%	9.4%	1.4%	16.7%	5.1%
旅行・レジャー	7.5%	7.0%	1.0%	12.9%	1.6%
通信	3.0%	3.4%	5.3%	1.9%	2.3%
マスコミ	11.5%	14.0%	3.4%	16.4%	4.7%
教育	4.5%	4.3%	1.5%	6.7%	2.6%
公団・団体	2.1%	2.2%	1.2%	2.3%	2.5%
公務員	6.9%	8.6%	6.1%	6.2%	7.8%
アミューズメント	2.9%	3.3%	1.8%	3.7%	1.6%
外資系メーカー	0.8%	0.7%	0.5%	1.0%	0.7%
外資系サービス	0.4%	0.4%	0.1%	0.7%	0.2%
外資系金融	0.3%	0.3%	0.4%	0.3%	0.1%
その他	3.4%	2.9%	2.6%	3.4%	5.5%

志望業種(全体過去5年推移)

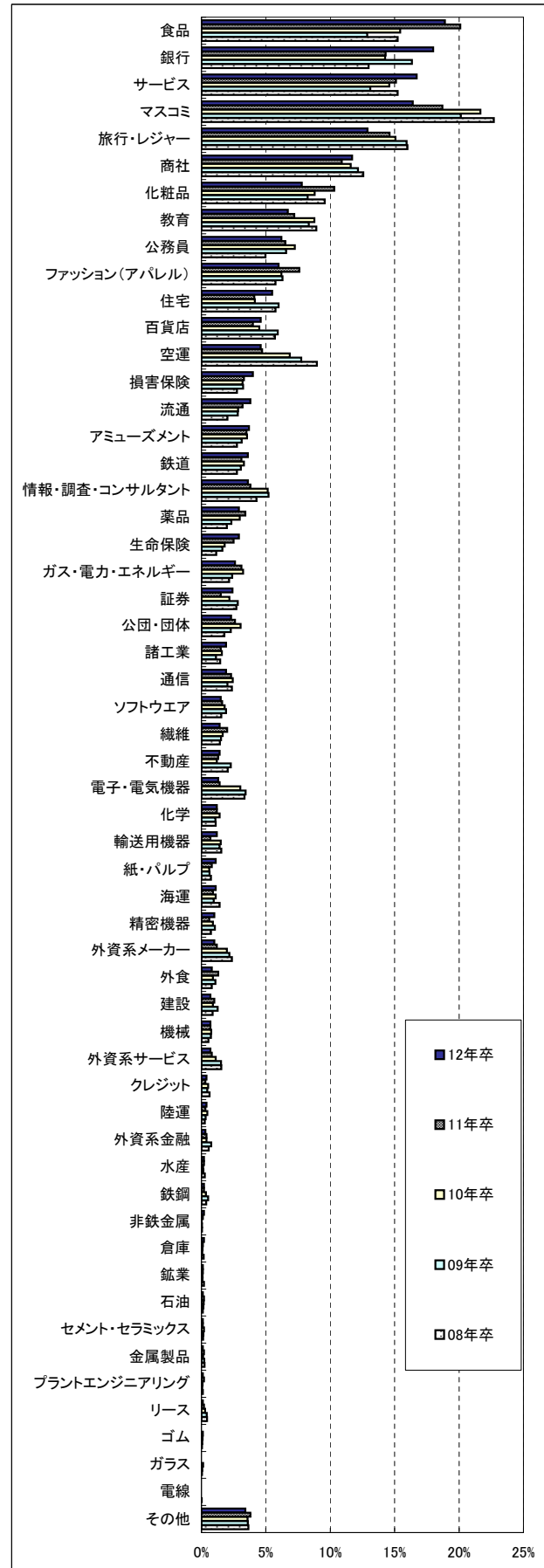


■志望業種(文理男女別5年推移)

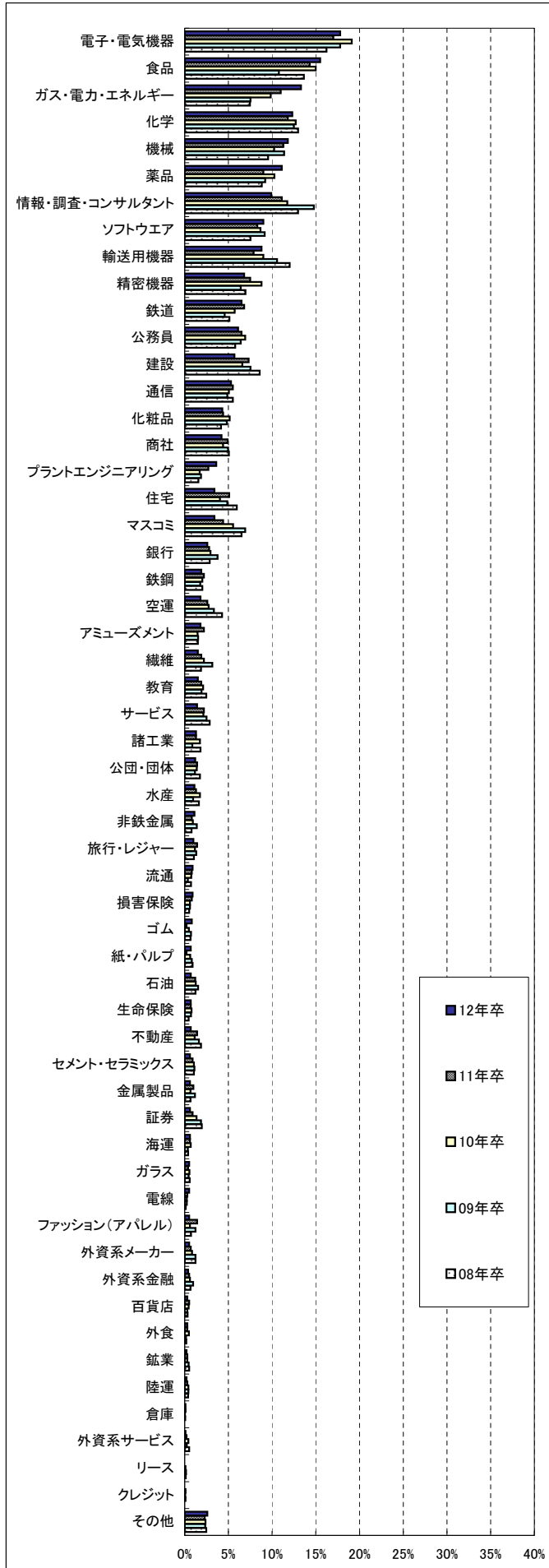
文系男子



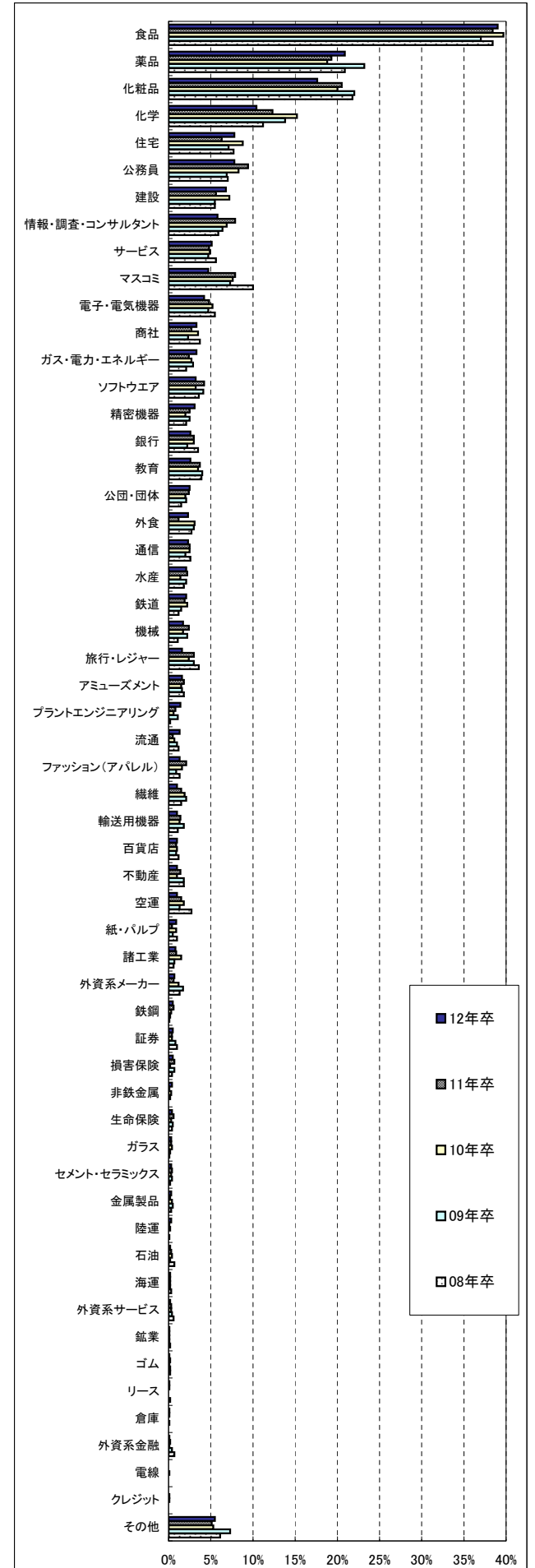
文系女子



理系男子



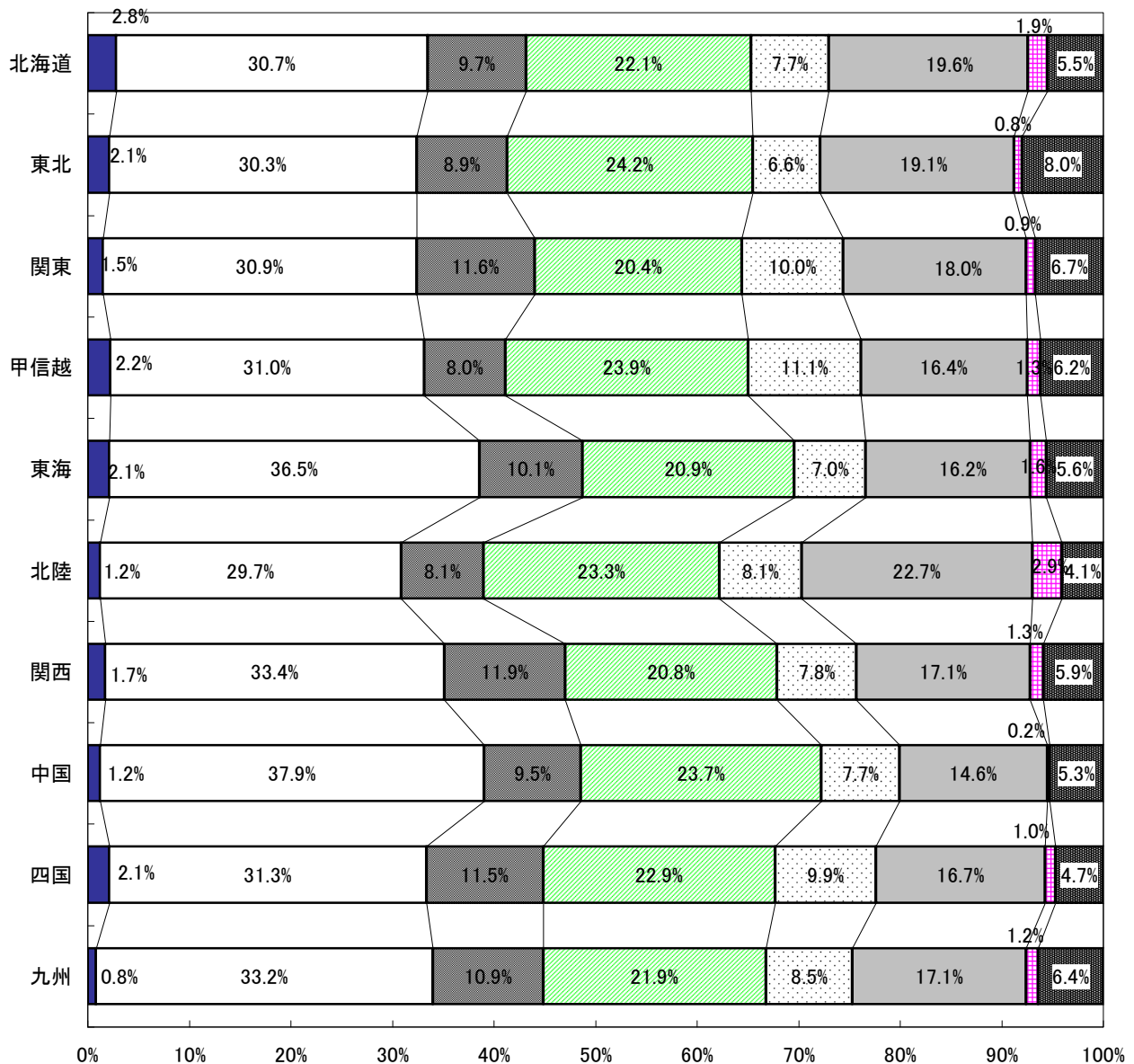
理系女子



■就職観

	全体	北海道	東北	関東	甲信越	東海	北陸	関西	中国	四国	九州
回答数	10,768	362	528	4,124	226	1,176	172	2,426	507	192	1,039
収入さえあればよい	1.6%	2.8%	2.1%	1.5%	2.2%	2.1%	1.2%	1.7%	1.2%	2.1%	0.8%
楽しく働きたい	32.6%	30.7%	30.3%	30.9%	31.0%	36.5%	29.7%	33.4%	37.9%	31.3%	33.2%
自分の夢のために働きたい	11.0%	9.7%	8.9%	11.6%	8.0%	10.1%	8.1%	11.9%	9.5%	11.5%	10.9%
個人の生活と仕事を両立させたい	21.2%	22.1%	24.2%	20.4%	23.9%	20.9%	23.3%	20.8%	23.7%	22.9%	21.9%
プライドのもてる仕事をしたい	8.7%	7.7%	6.6%	10.0%	11.1%	7.0%	8.1%	7.8%	7.7%	9.9%	8.5%
人のためになる仕事をしたい	17.5%	19.6%	19.1%	18.0%	16.4%	16.2%	22.7%	17.1%	14.6%	16.7%	17.1%
出世したい	1.1%	1.9%	0.8%	0.9%	1.3%	1.6%	2.9%	1.3%	0.2%	1.0%	1.2%
社会に貢献したい	6.3%	5.5%	8.0%	6.7%	6.2%	5.6%	4.1%	5.9%	5.3%	4.7%	6.4%

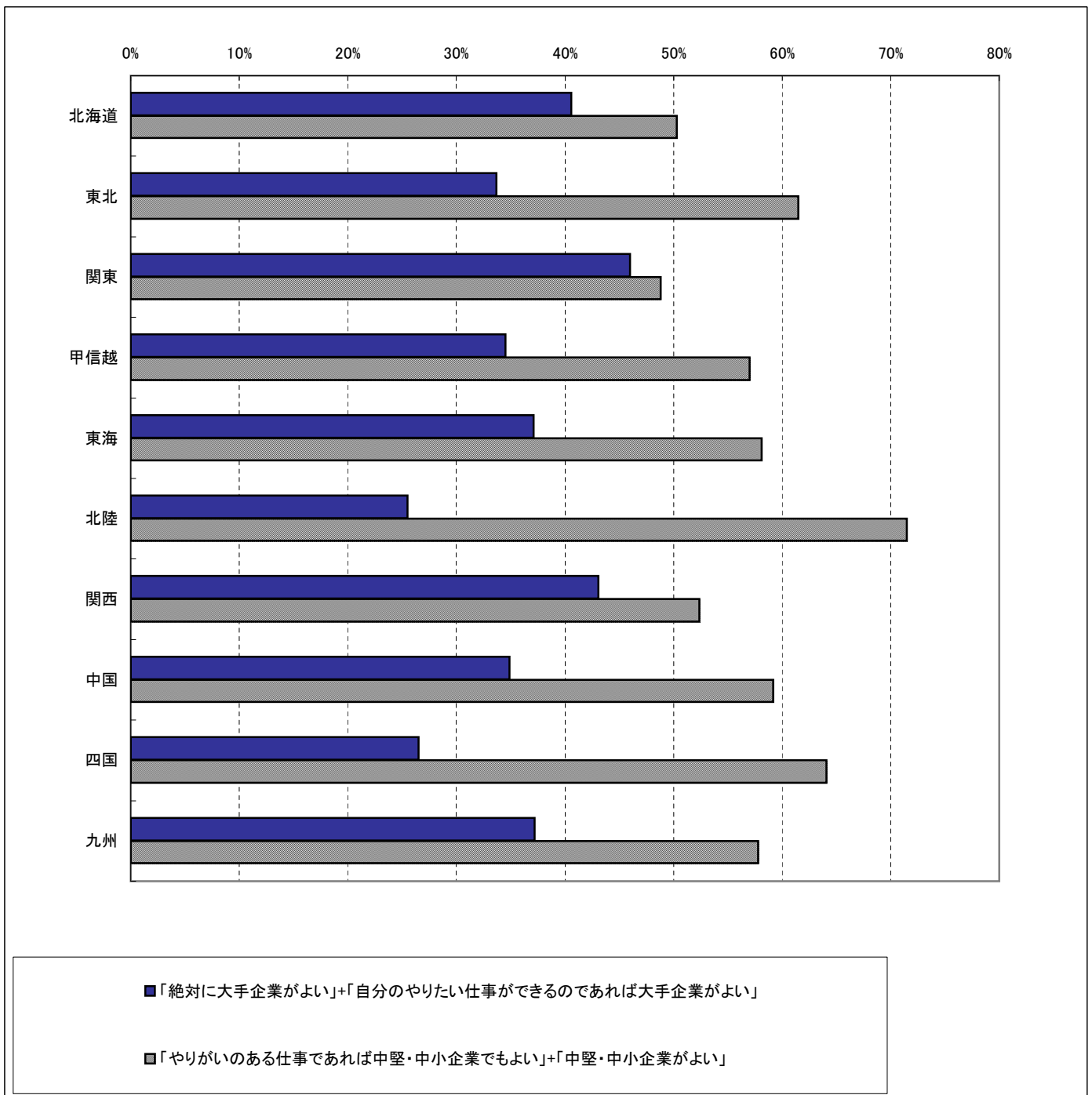
就職観(エリア)



- 収入さえあればよい
- 楽しく働きたい
- 自分の夢のために働きたい
- 個人の生活と仕事を両立させたい
- プライドのもてる仕事をしたい
- 人のためになる仕事をしたい
- 出世したい
- 社会に貢献したい

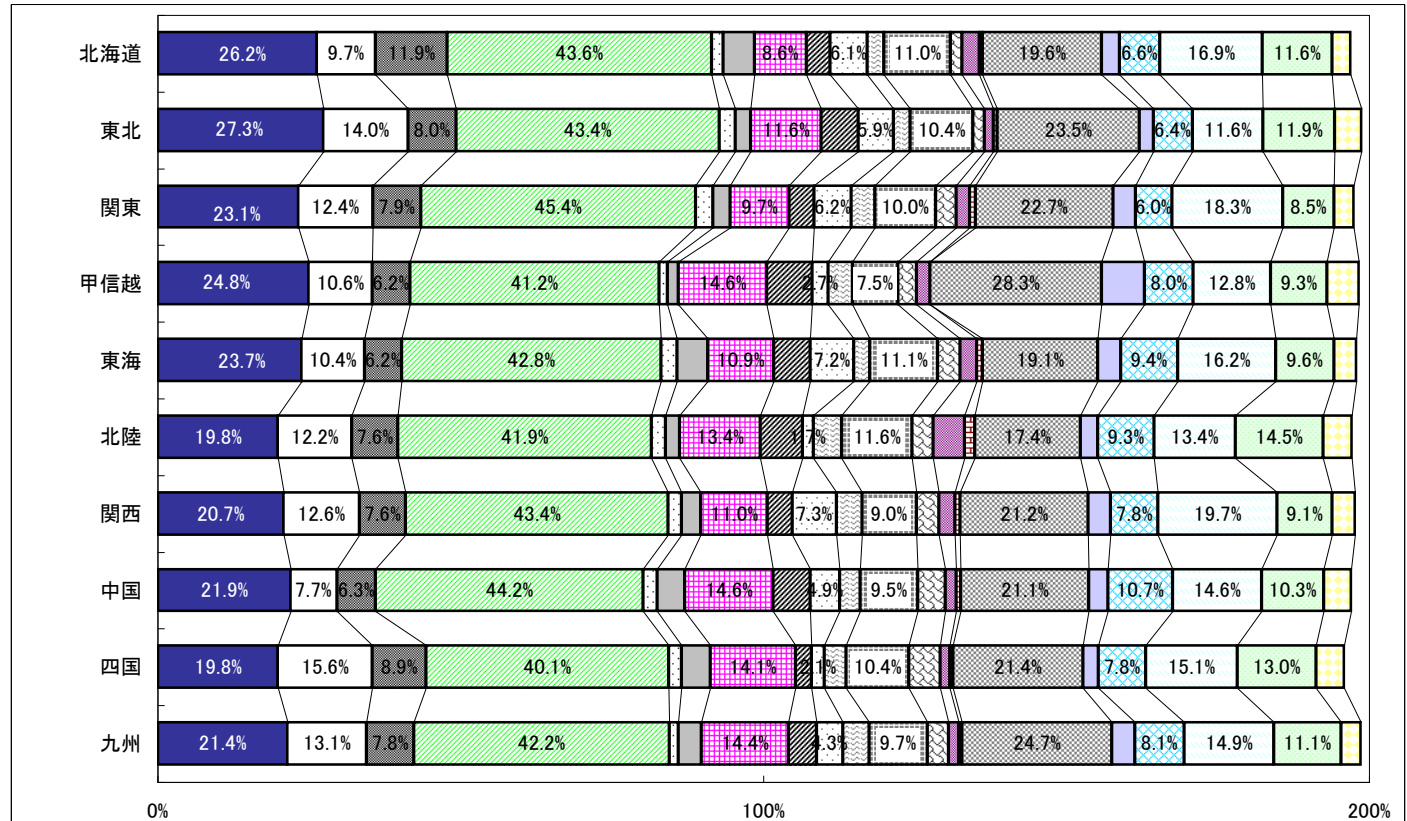
■企業志向

	全体	北海道	東北	関東	甲信越	東海	北陸	関西	中国	四国	九州
回答数	10,768	362	528	4,124	226	1,176	172	2,426	507	192	1,039
絶対に大手企業がよい	6.3%	6.9%	4.0%	7.8%	4.0%	4.8%	1.7%	6.5%	3.7%	3.1%	5.1%
自分のやりたい仕事ができるのであれば大手企業がよい	35.1%	33.7%	29.7%	38.2%	30.5%	32.3%	23.8%	36.6%	31.2%	23.4%	32.1%
やりがいのある仕事であれば中堅・中小企業でもよい	47.6%	45.6%	53.2%	44.4%	47.3%	50.0%	61.6%	46.5%	50.9%	54.7%	53.1%
中堅・中小企業がよい	5.8%	4.7%	8.3%	4.4%	9.7%	8.1%	9.9%	5.9%	8.3%	9.4%	4.7%
その他(公務員 Uターン志望など)	4.6%	8.0%	4.4%	4.7%	7.1%	4.1%	2.9%	3.9%	5.3%	7.8%	4.1%
自分で会社を起こしたい	0.7%	1.1%	0.4%	0.6%	1.3%	0.7%	0.0%	0.7%	0.6%	1.6%	0.8%
「絶対に大手企業がよい」+「自分のやりたい仕事ができるのであれば大手企業がよい」	41.4%	40.6%	33.7%	46.0%	34.5%	37.1%	25.5%	43.1%	34.9%	26.5%	37.2%
「やりがいのある仕事であれば中堅・中小企業でもよい」+「中堅・中小企業がよい」	53.4%	50.3%	61.5%	48.8%	57.0%	58.1%	71.5%	52.4%	59.2%	64.1%	57.8%



■企業選択のポイント

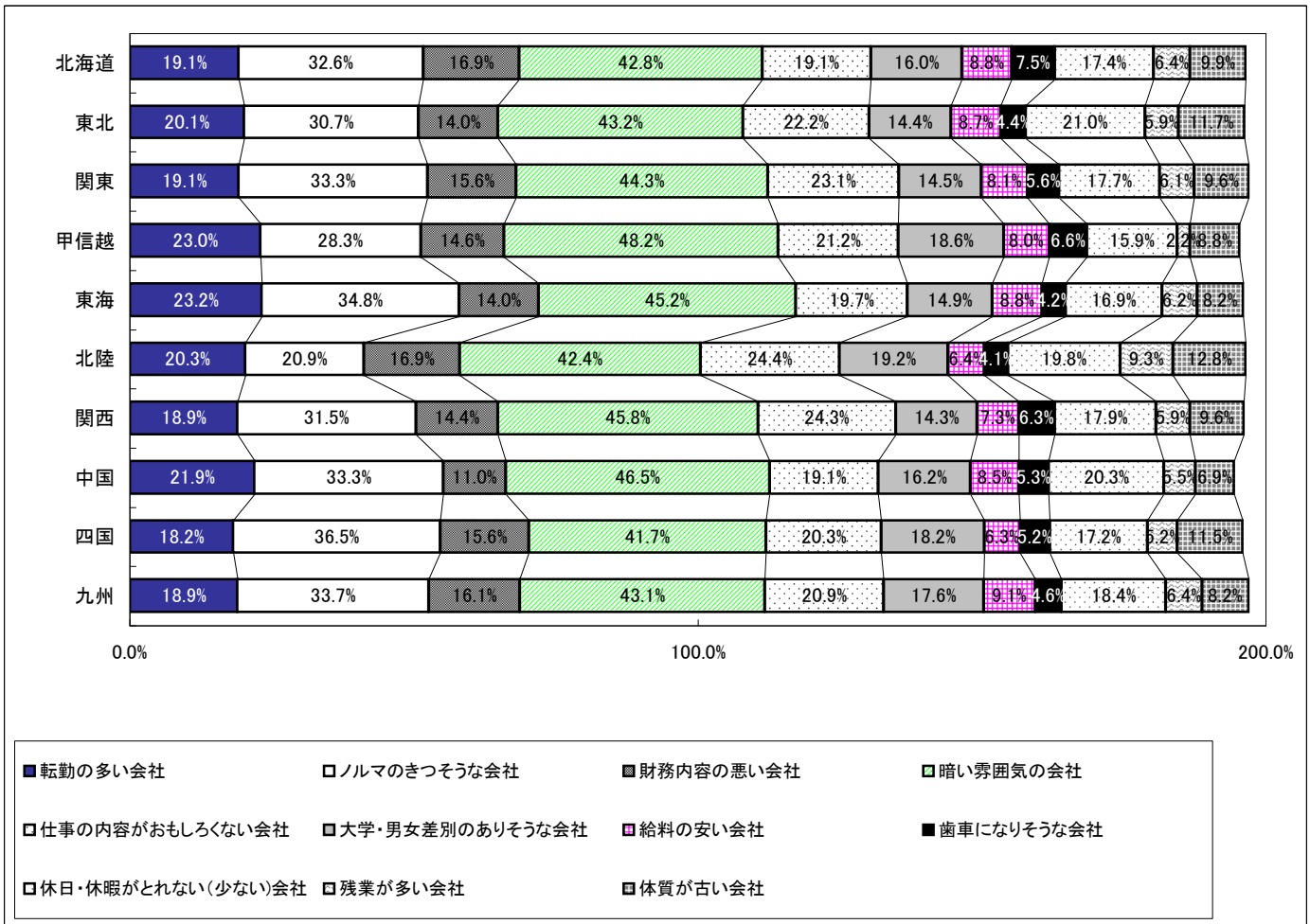
	全体	北海道	東北	関東	甲信越	東海	北陸	関西	中国	四国	九州
回答数	10,768	362	528	4,124	226	1,176	172	2,426	507	192	1,039
安定している会社	22.6%	26.2%	27.3%	23.1%	24.8%	23.7%	19.8%	20.7%	21.9%	19.8%	21.4%
これから伸びそうな会社	12.1%	9.7%	14.0%	12.4%	10.6%	10.4%	12.2%	12.6%	7.7%	15.6%	13.1%
給料の良い会社	7.7%	11.9%	8.0%	7.9%	6.2%	6.2%	7.6%	7.6%	6.3%	8.9%	7.8%
自分のやりたい仕事(職種)ができる会社	43.9%	43.6%	43.4%	45.4%	41.2%	42.8%	41.9%	43.4%	44.2%	40.1%	42.2%
有名な会社	2.4%	1.9%	2.7%	2.9%	1.3%	2.6%	2.3%	2.2%	2.4%	2.1%	1.4%
休日、休暇の多い会社	3.4%	5.2%	2.5%	2.8%	1.8%	5.1%	2.3%	3.1%	4.5%	4.7%	3.8%
勤務制度、住宅など福利厚生の良い会社	11.1%	8.6%	11.6%	9.7%	14.6%	10.9%	13.4%	11.0%	14.6%	14.1%	14.4%
転勤のない会社	4.7%	3.9%	6.1%	4.1%	7.5%	6.0%	7.0%	4.2%	6.1%	2.6%	4.7%
海外で活躍できそうな会社	6.1%	6.1%	5.9%	6.2%	2.7%	7.2%	1.7%	7.3%	4.9%	2.1%	4.3%
いろいろな職種を経験できる会社	3.8%	2.8%	2.7%	3.9%	4.0%	2.7%	4.7%	4.2%	3.4%	3.6%	4.3%
自分の能力・専門を活かせる会社	9.9%	11.0%	10.4%	10.0%	7.5%	11.1%	11.6%	9.0%	9.5%	10.4%	9.7%
大学・男女差別のない会社	3.4%	1.9%	1.9%	3.4%	3.1%	3.7%	3.5%	3.7%	4.5%	5.2%	3.4%
若手が活躍できる会社	2.3%	2.8%	1.5%	2.2%	2.2%	2.8%	5.2%	2.6%	1.8%	1.6%	1.7%
事業を多角化している会社	0.8%	0.6%	0.6%	1.0%	0.0%	0.9%	1.7%	0.8%	0.8%	0.5%	0.6%
働きがいのある会社	22.0%	19.6%	23.5%	22.7%	28.3%	19.1%	17.4%	21.2%	21.1%	21.4%	24.7%
志望業種の会社	3.6%	3.0%	2.3%	3.7%	7.1%	3.8%	2.9%	3.7%	3.2%	2.6%	3.8%
親しみのある会社	7.4%	6.6%	6.4%	6.0%	8.0%	9.4%	9.3%	7.8%	10.7%	7.8%	8.1%
社風が良い会社	17.2%	16.9%	11.6%	18.3%	12.8%	16.2%	13.4%	19.7%	14.6%	15.1%	14.9%
一生続けられる会社	9.5%	11.6%	11.9%	8.5%	9.3%	9.6%	14.5%	9.1%	10.3%	13.0%	11.1%
研修制度のしっかりしている会社	3.6%	3.0%	4.4%	3.3%	5.3%	3.7%	4.7%	3.8%	4.5%	4.7%	3.2%



- 安定している会社
- 給料の良い会社
- 自分のやりたい仕事(職種)ができる会社
- 有名な会社
- 勤務制度、住宅など福利厚生の良い会社
- 転勤のない会社
- 休日、休暇の多い会社
- 海外で活躍できそうな会社
- いろいろな職種を経験できる会社
- 自分の能力・専門を活かせる会社
- 大学・男女差別のない会社
- 若手が活躍できる会社
- 事業を多角化している会社
- 働きがいのある会社
- 志望業種の会社
- 親しみのある会社
- 社風が良い会社
- 一生続けられる会社
- 研修制度のしっかりしている会社

■行きたくない会社

	全体	北海道	東北	関東	甲信越	東海	北陸	関西	中国	四国	九州
回答数	10,768	362	528	4,124	226	1,176	172	2,426	507	192	1,039
転職の多い会社	19.7%	19.1%	20.1%	19.1%	23.0%	23.2%	20.3%	18.9%	21.9%	18.2%	18.9%
ノルマのきつそうな会社	32.7%	32.6%	30.7%	33.3%	28.3%	34.8%	20.9%	31.5%	33.3%	36.5%	33.7%
財務内容の悪い会社	15.0%	16.9%	14.0%	15.6%	14.6%	14.0%	16.9%	14.4%	11.0%	15.6%	16.1%
暗い雰囲気の会社	44.6%	42.8%	43.2%	44.3%	48.2%	45.2%	42.4%	45.8%	46.5%	41.7%	43.1%
仕事の内容がおもしろくない会社	22.4%	19.1%	22.2%	23.1%	21.2%	19.7%	24.4%	24.3%	19.1%	20.3%	20.9%
大学・男女差別のありそうな会社	15.2%	16.0%	14.4%	14.5%	18.6%	14.9%	19.2%	14.3%	16.2%	18.2%	17.6%
給料の安い会社	8.1%	8.8%	8.7%	8.1%	8.0%	8.8%	6.4%	7.3%	8.5%	6.3%	9.1%
歯車になりそうな会社	5.5%	7.5%	4.4%	5.6%	6.6%	4.2%	4.1%	6.3%	5.3%	5.2%	4.6%
休日・休暇がとれない(少ない)会社	18.0%	17.4%	21.0%	17.7%	15.9%	16.9%	19.8%	17.9%	20.3%	17.2%	18.4%
残業が多い会社	6.0%	6.4%	5.9%	6.1%	2.2%	6.2%	9.3%	5.9%	5.5%	5.2%	6.4%
体質が古い会社	9.4%	9.9%	11.7%	9.6%	8.8%	8.2%	12.8%	9.6%	6.9%	11.5%	8.2%



■就職希望度

	全体	北海道	東北	関東	甲信越	東海	北陸	関西	中国	四国	九州
回答数	10,768	362	528	4,124	226	1,176	172	2,426	507	192	1,039
なにがなんでも就職したい	91.0%	92.8%	91.9%	90.3%	90.7%	90.8%	93.0%	90.9%	92.5%	94.3%	91.2%
希望する就職先に決まらなければ、就職しなくともよい	9.0%	7.2%	8.1%	9.7%	9.3%	9.2%	7.0%	9.1%	7.5%	5.7%	8.8%

※就職しなかった時の進路はどのようにしますか。前問で「希望する就職先に決まらなければ、就職しなくともよい」と回答した人のみ

	全体	北海道	東北	関東	甲信越	東海	北陸	関西	中国	四国	九州
回答数	952	25	42	395	21	105	10	215	37	11	90
進学(留学、大学院進学)	45.3%	60.0%	35.7%	44.3%	61.9%	44.8%	50.0%	46.5%	56.8%	36.4%	40.0%
就職留年	20.9%	16.0%	26.2%	19.0%	14.3%	18.1%	50.0%	24.2%	13.5%	18.2%	24.4%
フリーター	28.6%	20.0%	35.7%	29.4%	23.8%	32.4%	0.0%	25.1%	29.7%	36.4%	31.1%
起業	5.3%	4.0%	2.4%	7.3%	0.0%	4.8%	0.0%	4.2%	0.0%	9.1%	4.4%

■志望職種

	全体	北海道	東北	関東	甲信越	東海	北陸	関西	中国	四国	九州
回答数	10,768	362	528	4,124	226	1,176	172	2,426	507	192	1,039
総務・経理・人事などの管理部門	15.5%	15.7%	15.5%	14.5%	14.2%	18.6%	15.7%	15.5%	15.8%	17.7%	15.7%
営業企画・営業部門	20.4%	15.7%	15.0%	21.7%	13.3%	19.6%	16.9%	23.9%	17.6%	15.6%	17.1%
商品企画・開発・設計部門	15.3%	13.5%	15.5%	17.0%	10.2%	13.9%	12.2%	15.7%	12.6%	14.6%	13.2%
広報・宣伝部門	6.5%	5.2%	5.1%	7.0%	3.1%	4.9%	2.9%	7.0%	6.7%	4.7%	7.6%
海外営業などの海外事業部門	4.5%	3.6%	2.8%	5.0%	1.8%	5.4%	0.6%	5.4%	3.2%	2.1%	2.8%
研究・開発部門	12.8%	14.4%	17.6%	10.8%	23.5%	11.8%	23.3%	11.0%	15.6%	17.7%	16.2%
調査・企画部門	4.2%	3.9%	3.4%	4.9%	3.5%	4.0%	3.5%	3.8%	3.7%	3.1%	3.5%
製造技術・生産管理部門	4.4%	6.6%	6.1%	3.6%	12.8%	5.2%	8.7%	2.8%	5.7%	9.4%	5.3%
情報システム部門	4.1%	5.8%	4.9%	4.0%	3.5%	4.3%	3.5%	3.4%	5.9%	3.6%	4.6%
技術サービス部門	3.2%	3.3%	5.3%	2.9%	4.9%	2.9%	4.7%	2.3%	3.6%	2.6%	5.2%
その他	9.0%	12.2%	8.7%	8.5%	9.3%	9.4%	8.1%	9.3%	9.7%	8.9%	8.9%

■志望業種

	全体	北海道	東北	関東	甲信越	東海	北陸	関西	中国	四国	九州
回答数	10,768	362	528	4,124	226	1,176	172	2,426	507	192	1,039
水産	0.8%	1.7%	1.3%	0.6%	0.4%	0.4%	1.7%	0.6%	2.2%	0.5%	1.4%
鉱業	0.2%	0.3%	0.4%	0.1%	0.0%	0.3%	0.0%	0.2%	0.6%	0.5%	0.1%
建設	2.8%	2.2%	4.4%	2.5%	2.7%	3.3%	2.3%	2.6%	2.8%	2.1%	3.4%
住宅	5.2%	1.7%	5.9%	4.2%	4.4%	6.6%	7.6%	6.2%	4.5%	5.2%	6.3%
食品	20.1%	21.0%	19.3%	18.7%	23.9%	20.7%	14.0%	22.2%	25.2%	21.9%	17.4%
繊維	1.3%	0.6%	0.6%	0.7%	1.8%	1.2%	2.9%	2.5%	1.4%	3.1%	0.7%
紙・パルプ	0.8%	0.6%	1.9%	0.7%	2.7%	0.8%	1.2%	0.8%	0.4%	1.0%	0.8%
化学	4.9%	3.6%	5.9%	4.7%	11.1%	4.0%	7.6%	4.6%	5.7%	4.7%	5.4%
薬品	7.1%	8.3%	7.6%	6.4%	6.6%	4.3%	17.4%	7.6%	9.9%	12.0%	7.5%
化粧品	7.1%	5.5%	4.9%	7.6%	6.6%	5.2%	11.0%	6.7%	8.1%	8.9%	8.6%
石油	0.3%	0.3%	0.2%	0.3%	0.4%	0.1%	0.0%	0.0%	0.6%	1.0%	0.7%
ゴム	0.3%	0.3%	0.9%	0.2%	0.4%	0.4%	0.0%	0.2%	0.4%	0.0%	0.3%
ガラス	0.2%	0.0%	0.0%	0.1%	0.4%	0.0%	0.6%	0.2%	0.0%	0.0%	0.7%
セメント・セラミックス	0.3%	0.0%	0.2%	0.1%	0.4%	0.6%	1.2%	0.2%	0.2%	0.0%	0.5%
鉄鋼	0.8%	0.6%	1.1%	0.4%	0.4%	0.7%	0.6%	0.9%	1.8%	1.0%	1.4%
非鉄金属	0.4%	0.3%	0.9%	0.3%	0.9%	0.1%	1.7%	0.3%	0.6%	0.5%	0.7%
電線	0.1%	0.3%	0.4%	0.1%	0.4%	0.1%	0.6%	0.1%	0.0%	0.0%	0.0%
金属製品	0.3%	0.6%	0.6%	0.2%	0.4%	0.3%	0.6%	0.2%	0.0%	0.0%	0.5%
機械	3.4%	5.2%	5.1%	3.0%	5.8%	4.6%	4.1%	2.3%	3.2%	5.2%	4.1%
プラントエンジニアリング	1.1%	2.2%	1.3%	1.0%	2.7%	1.1%	1.7%	0.9%	1.2%	0.5%	1.2%
電子・電気機器	5.8%	5.5%	7.2%	5.3%	8.4%	4.9%	7.6%	5.1%	5.1%	6.8%	8.6%
輸送用機器	3.1%	1.7%	2.7%	2.5%	4.0%	7.3%	4.1%	2.2%	3.4%	3.6%	2.7%
精密機器	2.6%	1.7%	3.6%	2.7%	6.2%	2.0%	2.9%	2.6%	2.0%	1.6%	2.8%
諸工業	1.7%	0.6%	1.1%	1.9%	2.2%	1.5%	0.6%	2.2%	1.2%	0.5%	1.0%
商社	9.8%	7.7%	6.8%	10.3%	5.8%	12.4%	8.1%	10.7%	8.1%	4.2%	7.8%
百貨店	2.6%	1.4%	2.3%	2.4%	2.2%	2.4%	1.7%	3.1%	3.6%	0.5%	2.5%
流通	3.0%	3.6%	4.2%	2.5%	4.0%	3.5%	1.7%	2.8%	2.4%	2.6%	3.8%
ファッション(アパレル)	3.5%	2.2%	2.1%	3.5%	2.2%	3.2%	3.5%	4.0%	2.2%	4.2%	4.0%
外食	1.0%	0.8%	1.3%	0.9%	2.2%	1.2%	0.0%	0.9%	1.0%	0.0%	1.0%
銀行	13.2%	13.0%	14.4%	11.9%	9.7%	14.4%	9.3%	15.5%	13.6%	16.7%	11.5%
リース	0.1%	0.3%	0.4%	0.1%	0.0%	0.3%	0.0%	0.1%	0.2%	0.0%	0.1%
クレジット	0.3%	0.0%	0.4%	0.4%	0.0%	0.1%	0.0%	0.2%	0.0%	0.0%	0.1%
証券	2.5%	1.4%	1.9%	2.4%	1.8%	2.8%	2.3%	2.5%	2.8%	2.1%	3.3%
損害保険	2.8%	1.1%	3.0%	4.1%	0.4%	1.7%	0.6%	2.2%	2.0%	1.0%	2.3%
生命保険	2.1%	3.9%	1.1%	2.3%	0.4%	1.5%	0.6%	2.1%	1.4%	0.5%	2.8%
不動産	1.7%	1.1%	1.1%	2.6%	1.3%	1.0%	0.6%	1.4%	0.4%	1.0%	1.2%
倉庫	0.2%	0.0%	0.0%	0.2%	0.4%	0.2%	0.0%	0.1%	0.4%	0.0%	0.1%
鉄道	4.9%	3.3%	5.1%	5.5%	3.1%	5.5%	5.8%	4.9%	3.9%	2.6%	3.8%
海運	0.9%	0.3%	0.6%	1.2%	0.4%	0.9%	0.6%	1.1%	0.8%	0.5%	0.2%
陸運	0.4%	0.0%	0.6%	0.3%	0.4%	0.9%	0.6%	0.5%	0.6%	1.0%	0.2%
空運	3.0%	3.9%	1.9%	3.4%	0.9%	2.7%	0.6%	3.1%	2.0%	0.5%	3.5%
ガス・電力・エネルギー	6.0%	8.8%	8.3%	4.5%	10.6%	6.6%	11.0%	5.6%	6.1%	5.7%	8.7%
ソフトウェア	3.4%	4.4%	4.2%	2.8%	4.0%	3.8%	3.5%	3.1%	5.1%	4.7%	3.8%
情報・調査・コンサルタント	5.7%	6.1%	5.5%	6.8%	6.2%	4.9%	7.0%	4.7%	4.9%	6.3%	4.6%
サービス	10.2%	8.0%	8.3%	11.1%	11.1%	10.8%	8.1%	9.4%	10.1%	8.9%	10.1%
旅行・レジャー	7.5%	8.3%	4.4%	7.4%	5.8%	9.2%	1.2%	8.5%	8.3%	6.8%	5.9%
通信	3.0%	4.7%	3.8%	3.5%	1.3%	1.5%	1.7%	2.4%	2.8%	5.7%	3.0%
マスコミ	11.5%	11.3%	7.0%	13.8%	5.8%	8.1%	8.1%	11.7%	8.7%	8.3%	11.3%
教育	4.5%	5.0%	4.9%	4.7%	3.5%	3.7%	2.3%	4.5%	3.7%	7.3%	4.3%
公団・団体	2.1%	4.7%	2.3%	2.2%	2.7%	1.8%	1.2%	1.6%	1.6%	2.6%	2.0%
公務員	6.9%	11.6%	9.7%	6.5%	7.5%	6.8%	7.0%	5.4%	8.3%	10.9%	7.9%
アミューズメント	2.9%	1.9%	3.4%	3.7%	1.3%	2.3%	1.7%	2.5%	2.6%	4.2%	2.3%
外資系メーカー	0.8%	0.3%	0.6%	0.7%	0.0%	0.9%	0.6%	1.2%	0.4%	0.5%	0.8%
外資系サービス	0.4%	0.8%	0.6%	0.4%	0.0%	0.8%	0.0%	0.5%	0.2%	0.0%	0.3%
外資系金融	0.3%	0.6%	0.2%	0.4%	0.0%	0.2%	0.6%	0.2%	0.4%	0.0%	0.3%
その他	3.4%	3.9%	3.6%	3.8%	5.3%	4.2%	4.7%	2.6%	2.6%	2.1%	2.6%