

2012年卒 マイコミ Uターン・地元就職に関する調査



2011年5月

- 調査期間： 2011年4月26日(火)～5月12日(木)
- 調査方法： 4月26日時点のマイナビ会員にハイブリッドDM(WEB DM)で配信。
- 有効回答数： 4,346名 [内訳:文系男子 950名 理系男子 849名 文系女子 1,899名 理系女子 648名]

INDEX

■ 設問項目

- (1) あなたの現在の住まいは？
- (2) 卒業した高校の都道府県をお答え下さい。
- (3) 進学した大学の都道府県をお答え下さい。
- (4) 最も働きたいと思う勤務地を都道府県一覧から1つお答え下さい。
- (5) 通勤時間はどれくらいまでが妥当だと思いますか？
- (6) 就職先を考える場合、何を優先しますか？
- (7) 就職活動中に両親や親族に就職の相談をしたことはありますか？
- (8) 前問で「はい」と回答した方にお聞きします。
両親や親族からのアドバイスを受けて就職活動に影響を受けたことはありますか？
- (9) 前問で「大きく影響を受けた」「多少は影響を受けた」と回答した方にお聞きします。
両親や親族からのアドバイスを受けて地元(Uターン含む)就職に対する考え方はどう変わりましたか？
- (10) 東日本大震災の影響により、地元(Uターン含む)就職を意識するようになりましたか？
- (11) 東日本大震災の影響により、地元(Uターン含む)以外での就職を意識するようになりましたか？
- (12) 就職活動中に帰省しやすいタイミングを教えてください。
- (13) 大学(大学院)に進学した際に、卒業後の地元(Uターン含む)就職を希望していましたか？
- (14) 就職活動を始める際に、地元(Uターン含む)就職を希望していましたか？
- (15) 現時点で地元(Uターン含む)就職を希望しますか？
※以下(16)～(21)：(15)で「希望する」「どちらかと言えば希望する」を選んだ方のみ
- (16) 地元(Uターン含む)就職を希望する理由は何ですか？
- (17) 現時点で地元(Uターン先含む)の企業からどのようなアプローチがありましたか？
- (18) 学校近郊で地元(Uターン先)企業の就職イベントがあれば参加しようと思いませんか？
- (19) 地元(Uターン先)就職の就職活動をいつから始めましたか(始める予定ですか)？
- (20) 現在のおおよそのエントリー社数をお答え下さい。
- (21) エントリーした企業のうち、地元企業の割合はどれ位ですか？
※以下(22)～(24)：(15)で「希望しない」「どちらかと言えば希望しない」を選んだ方のみ
- (22) 地元(Uターン含む)就職を希望しない理由は何ですか？
- (23) 将来的に地元(Uターン先)就職を考えていますか？
- (24) 前問で「考えている」と答えた方に質問です。将来的とは何年後くらいのイメージですか？
- (25) 地元以外に進学している方に質問です。
地元企業への就職活動をスムーズに行ううえで最も障害に感じていることはどのようなことですか？

【SA】=Single Answer

【MA】=Multi Answer

【FA】=Free Answer

■ 日本資料について ■

本資料に掲載のデータ、図版等の無断転載を禁じます。資料のご利用やご質問等に関しては下記までご連絡ください。
株式会社 毎日コミュニケーションズ 就職情報事業本部 HRリサーチセンター
TEL:03(6267)4571 / E-mail:hrrc@mycom.co.jp

基本データと集計方法

■ 学生の属性データ

	回答数	比率
男子	1,799	41.4%
女子	2,547	58.6%
総計	4,346	100.0%

	回答数	比率
文系	2,849	65.6%
理系	1,497	34.4%
総計	4,346	100.0%

	回答数	比率
文系男子	950	21.9%
理系男子	849	19.5%
文系女子	1,899	43.7%
理系女子	648	14.9%
総計	4,346	100.0%

■ 現住所都道府県別データ

地域区分	都道府県	計	比率	地元進学男子	地元進学女子	地元外進学男子	地元外進学女子	
		4,346	100.0%	765	1,229	1,034	1,318	
北海道	北海道	187	4.3%	50	85	30	22	
	東北	青森県	52	1.2%	13	14	7	18
		岩手県	33	0.8%	7	11	7	8
		宮城県	148	3.4%	30	48	26	44
		秋田県	32	0.7%	8	11	6	7
		山形県	35	0.8%	4	10	10	11
福島県	40	0.9%	6	13	10	11		
関東	茨城県	97	2.2%	6	25	34	32	
	栃木県	41	0.9%	3	15	6	17	
	群馬県	60	1.4%	4	16	19	21	
	埼玉県	208	4.8%	27	19	83	79	
	千葉県	110	2.5%	15	19	38	38	
	東京都	353	8.1%	51	80	108	114	
	神奈川県	268	6.2%	39	40	90	99	
	甲信越	新潟県	37	0.9%	10	11	8	8
	山梨県	31	0.7%	6	8	7	10	
	長野県	41	0.9%	17	6	7	11	
東海	岐阜県	84	1.9%	9	11	20	44	
	静岡県	58	1.3%	10	21	13	14	
	愛知県	367	8.4%	77	164	61	65	
	三重県	97	2.2%	10	17	26	44	
北陸	富山県	26	0.6%	3	12	7	4	
	石川県	51	1.2%	10	10	12	19	
	福井県	13	0.3%	2	1	4	6	
関西	滋賀県	86	2.0%	8	12	27	39	
	京都府	131	3.0%	16	28	34	53	
	大阪府	275	6.3%	64	52	69	90	
	兵庫県	189	4.3%	42	50	45	52	
	奈良県	96	2.2%	10	8	29	49	
	和歌山県	42	1.0%	6	6	10	20	
中国	鳥取県	20	0.5%	4	3	6	7	
	島根県	12	0.3%	2	5	1	4	
	岡山県	79	1.8%	14	21	19	25	
	広島県	152	3.5%	35	65	22	30	
	山口県	44	1.0%	5	10	11	18	
四国	徳島県	35	0.8%	4	14	6	11	
	香川県	31	0.7%	4	7	6	14	
	愛媛県	49	1.1%	11	25	7	6	
	高知県	23	0.5%	3	3	4	13	
九州	福岡県	276	6.4%	55	105	45	71	
	佐賀県	35	0.8%	1	7	15	12	
	長崎県	61	1.4%	8	31	10	12	
	熊本県	61	1.4%	8	32	7	14	
	大分県	47	1.1%	9	16	10	12	
	宮崎県	22	0.5%	5	8	3	6	
	鹿児島県	50	1.2%	19	19	5	7	
	沖縄県	61	1.4%	15	35	4	7	
海外	海外	-	0	-	-	-	-	

【集計に際しての定義】

・地元進学＝卒業した高校の都道府県と進学した大学の都道府県が一致

・地元外進学＝卒業した高校の都道府県と進学した大学の都道府県が不一致

※いわゆる「Uターン就職希望者」は今回の定義では「地元外進学者」に含まれる。

【ウエイトバック集計について】

数値の算出にあたり、2012年3月卒業予定の大学生・大学院生の構成比と等しくする為、文部科学省の学校基本調査を基に、ウエイトバック集計を行っている。

データ集の基準数値は、2010年12月公表の平成22年度学校基本調査より、大学4年生・院2年生の在籍数から男女比を参照している。

※ウエイトバック集計とは
アンケート回答者の属性構成比率が実際の属性比率と乖離している場合、構成比に合わせるように重み付けして集計すること。

TOPICS

■1：就職先を考える際の優先項目に違い（設問6）

地元進学者は勤務地、地元外進学者は業種優先、男子は業種、女子は勤務地優先。

就職先を考える上で優先することを聞いたところ、全体では職種を最優先するが最多であったが、カテゴリ別の最多は、地元進学男子が職種27.1%、地元進学女子が勤務地が32.4%、地元外進学男子が業種32.6%、地元外進学女子が職種26.9%と、大きな差が見られた。地元外進学者の方が勤務地へのこだわりは弱く、業種・職種など幅広く企業選択する様子が見える。

■2：震災の影響によるUターン・地元就職への意識（設問11、12）

地元を意識、地元外を意識するようになった割合、東北地区だけが突出して高い。

東日本大震災の影響がUターン・地元就職にどの程度影響するかを聞いたところ、全体では「変化なし」が60.2%、「強く意識するようになった+少し意識するようになった」が34.0%であった。しかし、卒業高校地区区分別に見ると、東北地区のみ「強く意識するようになった+少し意識するようになった」が58.8%と突出して高かった。逆にUターン先・地元以外での就職を意識する割合も、「強く意識するようになった+少し意識するようになった」が全体では18.0%であるのに対し、東北地区では37.6%と高かった。震災の影響により地元を意識する割合も、地元から他地区を見ようという意識も、東北地区が高まる結果となった。

■3：Uターン・地元就職を希望する時期、希望の高い地区（設問13、14、15）

大学進学時⇒就活開始時⇒現在、時期を追ってUターン・地元就職の希望は高まる傾向。

Uターン・地元就職を希望する割合を、大学進学時、就活開始時、現在で比較すると、「希望していた+どちらかという希望していた」の割合が全体で63.8%⇒67.1%⇒72.6%と、時期を追うごとに高まる傾向が見て取れた。また、カテゴリ別で見るといずれの時期も、地元進学女子>地元進学男子>地元外進学女子>地元外進学男子の順となり、地元進学者や女性の方がUターン・地元就職への希望が高いことが分かる。現時点での希望を卒業高校地区区分別に見ると、「希望している+どちらかという希望している」の割合が全国10地区中最も高いのは、79.7%の東海地区であった。

■4：Uターン・地元就職を希望する理由、両親からの影響（設問16、7、8、9）

全体では「地元（Uターン先）が好きだから」が最多、女子は「親元に近いから」の割合も高い。

Uターン・地元就職を希望する理由は、全体で「地元（Uターン先）が好きだから」が61.7%と最多で、「地元（Uターン先）での生活に慣れているから」が47.5%が続いたが、カテゴリ別で見ると女子はとくに「親元に近いから」の割合も高い結果となった。設問(7)の就職活動中に両親・親族に就職の相談をする割合が全体で76.3%、カテゴリ別で地元進学女子が79.3%、地元外進学女子が81.9%であることを見ても、女子の方が就職に対する親の影響がより大きいと言える。

■5：Uターン先・地元企業からのアプローチ（設問17）

アプローチがない学生が3割以上、より積極的な情報提供が望ましい。

現時点での地元・Uターン先企業からのアプローチを聞いたところ、「地元で行う会社説明会などの案内」が全体で40.0%と最多だが、郵送・WEBでのDMや情報誌、学校での説明会などの割合は低く、「アプローチはない」が全体で31.3%と、情報提供が少ない様子が見て取れた。カテゴリ別では、地元外進学者や男性の方がアプローチがない割合が高く、Uターン就職を検討する学生を採用する各地方の企業にとっては、他県に進学している学生に対してより積極的な情報提供をする必要があるようだ。

■6：Uターン就職活動を行う上での障害（設問25）

地元までの交通費が最多、学業とのスケジュール調整も増加傾向。

地元外進学の学生限定で、Uターン就職活動への障害を聞いたところ、全体で「地元までの交通費」が34.6%で最多、「地元までの距離・時間」が21.3%、「学業とのスケジュール調整」が16.8%と続いている。進学先地区での就職活動と比べると負担が大きいため、各地方の企業にとっては積極的な情報提供とともに、都市圏でのセミナー・選考回数をより増やすなどの対応が必要と言えそうだ。

データ集(地元・地元外進学男女別)

※【定義】卒業した高校の都道府県と進学した大学の都道府県が一致＝地元進学、不一致＝地元外進学。

(1) あなたの現在の住まいは？【SA】

	全体	地元進学男子	地元進学女子	地元外進学男子	地元外進学女子
回答数	4,346	1,088	862	1,471	925
親元で暮らしている	58.3%	81.6%	84.5%	37.7%	39.2%
親元を離れ一人暮らし(ルームシェア含む)	40.4%	17.1%	14.9%	60.9%	58.9%
その他	1.3%	1.3%	0.6%	1.4%	1.9%

(2) 卒業した高校の都道府県をお答え下さい。【SA】

	全体	地元進学男子	地元進学女子	地元外進学男子	地元外進学女子
回答数	4,346	1,088	862	1,471	925
北海道	3.9%	6.5%	6.8%	1.8%	1.3%
青森県	1.3%	1.7%	1.1%	1.0%	1.5%
岩手県	1.2%	0.9%	0.9%	1.5%	1.5%
宮城県	2.5%	3.9%	3.9%	1.5%	1.0%
秋田県	1.0%	1.0%	0.9%	0.8%	1.6%
山形県	1.0%	0.5%	0.8%	1.0%	1.8%
福島県	1.6%	0.7%	1.1%	1.9%	2.7%
茨城県	2.2%	0.7%	2.0%	2.9%	3.2%
栃木県	1.5%	0.5%	1.3%	2.2%	1.8%
群馬県	1.2%	0.5%	1.3%	1.4%	1.6%
埼玉県	3.9%	2.5%	1.2%	6.3%	4.2%
千葉県	2.4%	2.0%	1.3%	3.4%	2.5%
東京都	5.3%	8.8%	7.6%	3.4%	2.1%
神奈川県	4.0%	3.9%	2.5%	4.4%	4.6%
新潟県	1.6%	1.3%	0.9%	1.8%	2.1%
富山県	0.9%	0.4%	1.0%	1.1%	1.1%
石川県	1.2%	1.3%	0.8%	1.3%	1.4%
福井県	0.7%	0.3%	0.1%	1.3%	1.0%
山梨県	0.6%	0.8%	0.7%	0.5%	0.6%
長野県	2.5%	2.2%	0.5%	3.5%	3.1%
岐阜県	2.2%	1.2%	0.8%	2.6%	4.2%
静岡県	2.5%	1.4%	1.7%	3.4%	3.1%
愛知県	7.2%	9.9%	13.3%	4.4%	2.8%
三重県	2.8%	1.4%	1.4%	4.0%	3.6%
滋賀県	1.8%	0.9%	1.0%	2.7%	2.0%
京都府	2.4%	2.2%	2.3%	2.5%	2.4%
大阪府	5.4%	8.6%	4.3%	4.4%	4.5%
兵庫県	5.2%	5.4%	4.2%	6.2%	4.2%
奈良県	2.0%	0.9%	0.5%	3.0%	3.1%
和歌山県	1.3%	0.8%	0.4%	1.5%	2.4%
鳥取県	0.6%	0.5%	0.2%	0.7%	0.9%
島根県	0.8%	0.3%	0.4%	1.2%	1.1%
岡山県	1.6%	1.8%	1.7%	1.1%	1.9%
広島県	3.7%	4.7%	5.3%	2.6%	2.8%
山口県	1.1%	0.7%	0.9%	1.3%	1.7%
徳島県	0.7%	0.7%	1.1%	0.6%	0.7%
香川県	1.0%	0.5%	0.6%	1.0%	1.8%
愛媛県	1.4%	1.4%	2.0%	1.1%	1.4%
高知県	0.4%	0.4%	0.2%	0.4%	0.5%
福岡県	5.1%	7.2%	8.5%	3.0%	3.0%
佐賀県	1.0%	0.1%	0.6%	1.5%	1.4%
長崎県	1.5%	1.0%	2.5%	1.2%	1.7%
熊本県	1.7%	1.0%	2.6%	1.5%	1.8%
大分県	1.5%	1.2%	1.2%	1.7%	1.7%
宮崎県	0.9%	0.7%	0.7%	1.1%	1.3%
鹿児島県	1.6%	2.5%	1.5%	1.2%	1.1%
沖縄県	1.5%	2.0%	2.8%	1.0%	0.6%
4海外	0.6%	0.1%	0.5%	0.8%	1.2%

(3) 進学した大学の都道府県をお答え下さい。【SA】

	全体	地元進学男子	地元進学女子	地元外進学男子	地元外進学女子
回答数	4,346	1,088	862	1,471	925
北海道	4.4%	6.5%	6.8%	2.9%	1.9%
青森県	1.2%	1.7%	1.1%	0.7%	1.3%
岩手県	0.8%	0.9%	0.9%	0.8%	0.7%
宮城県	3.4%	3.9%	3.9%	2.7%	3.2%
秋田県	0.8%	1.0%	0.9%	0.6%	0.7%
山形県	0.8%	0.5%	0.8%	1.1%	0.9%
福島県	0.8%	0.7%	1.1%	0.8%	0.6%
茨城県	1.4%	0.7%	2.0%	1.8%	1.1%
栃木県	0.6%	0.5%	1.3%	0.2%	0.9%
群馬県	1.1%	0.5%	1.3%	1.3%	1.4%
埼玉県	2.6%	2.5%	1.2%	3.6%	2.7%
千葉県	2.0%	2.0%	1.3%	2.7%	1.4%
東京都	15.3%	8.8%	7.6%	21.5%	20.2%
神奈川県	4.1%	3.9%	2.5%	5.7%	3.3%
新潟県	1.0%	1.3%	0.9%	1.1%	0.6%
富山県	0.5%	0.4%	1.0%	0.5%	0.4%
石川県	1.2%	1.3%	0.8%	1.2%	1.4%
福井県	0.3%	0.3%	0.1%	0.5%	0.4%
山梨県	0.7%	0.8%	0.7%	0.7%	0.6%
長野県	1.0%	2.2%	0.5%	0.6%	0.7%
岐阜県	1.0%	1.2%	0.8%	1.0%	0.9%
静岡県	1.2%	1.4%	1.7%	1.1%	0.8%
愛知県	9.8%	9.9%	13.3%	7.7%	9.5%
三重県	1.1%	1.4%	1.4%	0.6%	1.1%
滋賀県	1.3%	0.9%	1.0%	1.8%	1.2%
京都府	4.3%	2.2%	2.3%	5.6%	6.4%
大阪府	8.3%	8.6%	4.3%	9.6%	9.6%
兵庫県	3.8%	5.4%	4.2%	2.7%	3.1%
奈良県	0.9%	0.9%	0.5%	0.6%	1.8%
和歌山県	0.7%	0.8%	0.4%	1.0%	0.6%
鳥取県	0.4%	0.5%	0.2%	0.5%	0.5%
島根県	0.3%	0.3%	0.4%	0.1%	0.4%
岡山県	2.0%	1.8%	1.7%	2.1%	2.1%
広島県	3.4%	4.7%	5.3%	2.1%	2.2%
山口県	1.0%	0.7%	0.9%	1.2%	1.1%
徳島県	0.8%	0.7%	1.1%	0.7%	0.9%
香川県	0.7%	0.5%	0.6%	0.6%	1.3%
愛媛県	1.1%	1.4%	2.0%	0.6%	0.5%
高知県	0.5%	0.4%	0.2%	0.4%	1.0%
福岡県	6.2%	7.2%	8.5%	4.5%	5.6%
佐賀県	0.5%	0.1%	0.6%	0.8%	0.5%
長崎県	1.4%	1.0%	2.5%	1.2%	1.3%
熊本県	1.2%	1.0%	2.6%	0.7%	1.1%
大分県	1.1%	1.2%	1.2%	1.1%	1.0%
宮崎県	0.5%	0.7%	0.7%	0.3%	0.4%
鹿児島県	1.2%	2.5%	1.5%	0.5%	0.5%
沖縄県	1.3%	2.0%	2.8%	0.5%	0.5%
海外	0.1%	0.1%	0.5%		

(4) 最も働きたいと思う勤務地を都道府県一覧から1つお答え下さい。【SA】

	全体	地元進学男子	地元進学女子	地元外進学男子	地元外進学女子
回答数	4,346	1,088	862	1,471	925
北海道	3.6%	6.1%	6.2%	1.5%	1.3%
青森県	0.7%	1.2%	0.9%	0.3%	0.7%
岩手県	0.6%	0.4%	0.6%	0.9%	0.6%
宮城県	3.2%	4.6%	4.6%	1.6%	2.7%
秋田県	0.6%	0.9%	0.7%	0.2%	0.8%
山形県	0.7%	0.4%	0.5%	1.1%	0.8%
福島県	0.9%	0.3%	0.7%	1.3%	1.3%
茨城県	1.4%	0.5%	1.6%	1.7%	1.7%
栃木県	0.7%	0.4%	0.9%	0.8%	0.9%
群馬県	1.0%	0.5%	1.1%	1.2%	1.1%
埼玉県	2.3%	1.7%	1.0%	3.3%	2.7%
千葉県	1.1%	1.2%	1.0%	1.3%	1.0%
東京都	19.2%	15.9%	14.1%	24.6%	19.0%
神奈川県	3.9%	3.3%	2.6%	5.0%	3.9%
新潟県	0.9%	1.2%	0.7%	0.6%	1.3%
富山県	0.7%	0.4%	0.9%	0.8%	0.8%
石川県	0.9%	1.2%	0.7%	0.8%	1.2%
福井県	0.5%	0.4%	0.1%	0.8%	0.4%
山梨県	0.3%	0.5%	0.3%	0.3%	0.2%
長野県	1.8%	1.8%	0.5%	2.1%	2.7%
岐阜県	1.0%	0.7%	0.7%	0.9%	1.8%
静岡県	1.6%	1.2%	1.5%	1.9%	1.7%
愛知県	8.8%	10.5%	13.2%	6.2%	6.8%
三重県	1.7%	1.2%	1.2%	2.1%	2.1%
滋賀県	1.0%	0.7%	0.7%	1.5%	1.1%
京都府	2.9%	1.4%	3.0%	3.8%	3.1%
大阪府	9.8%	10.2%	6.5%	10.6%	11.2%
兵庫県	4.3%	4.6%	3.5%	4.9%	3.6%
奈良県	1.0%	0.9%	0.2%	1.2%	1.6%
和歌山県	0.8%	0.7%	0.4%	0.7%	1.5%
鳥取県	0.3%	0.5%	0.2%	0.4%	0.2%
島根県	0.3%	0.3%	0.3%	0.1%	0.8%
岡山県	1.4%	2.0%	1.5%	0.8%	1.6%
広島県	3.2%	4.2%	4.6%	1.8%	2.7%
山口県	0.7%	0.5%	0.7%	0.8%	0.9%
徳島県	0.5%	0.5%	0.7%	0.3%	0.6%
香川県	0.6%	0.4%	0.5%	0.5%	1.2%
愛媛県	1.0%	1.2%	1.6%	0.6%	0.8%
高知県	0.2%	0.4%	0.1%	0.2%	0.2%
福岡県	7.4%	7.8%	9.8%	5.7%	7.2%
佐賀県	0.2%	0.1%	0.2%	0.3%	0.2%
長崎県	0.5%	0.3%	1.3%	0.4%	0.4%
熊本県	1.0%	0.8%	2.2%	0.6%	0.9%
大分県	0.8%	0.8%	1.1%	0.7%	0.8%
宮崎県	0.5%	0.5%	0.5%	0.6%	0.3%
鹿児島県	0.9%	1.6%	1.1%	0.7%	0.4%
沖縄県	1.2%	1.7%	2.4%	0.7%	0.3%
海外	1.2%	1.7%	0.8%	1.3%	1.1%

(5) 通勤時間はどれくらいまでが妥当だと思いますか？【SA】

	全体	地元進学男子	地元進学女子	地元外進学男子	地元外進学女子
回答数	4,346	1,088	862	1,471	925
30分程度	32.1%	30.7%	27.8%	34.8%	33.4%
1時間程度	51.9%	52.9%	53.5%	50.9%	51.0%
1時間半程度	13.7%	14.1%	15.8%	12.1%	13.7%
2時間程度	2.0%	2.1%	2.7%	1.8%	1.7%
2時間以上	0.3%	0.1%	0.2%	0.4%	0.2%

※参考:進学大学地区区分別集計

	北海道	東北	関東	甲信越	東海
回答数	189	339	1,143	107	587
30分程度	37.6%	43.1%	23.0%	43.0%	28.6%
1時間程度	54.0%	48.1%	55.9%	47.7%	53.3%
1時間半程度	6.9%	8.3%	19.2%	8.4%	15.2%
2時間程度	1.6%	0.3%	1.7%	0.9%	2.6%
2時間以上		0.3%	0.3%		0.3%

	北陸	関西	中国	四国	九州	全体
回答数	88	820	311	143	612	4,346
30分程度	51.1%	21.2%	38.6%	46.9%	44.4%	32.1%
1時間程度	44.3%	55.5%	50.5%	44.1%	45.3%	51.9%
1時間半程度	4.5%	19.6%	8.7%	7.7%	7.5%	13.7%
2時間程度		3.3%	1.9%	0.7%	2.8%	2.0%
2時間以上		0.4%	0.3%	0.7%		0.3%

(6) 就職先を考える場合、何を優先しますか？【SA】

	全体	地元進学男子	地元進学女子	地元外進学男子	地元外進学女子
回答数	4,346	1,088	862	1,471	925
業種を最優先する	25.7%	26.1%	16.0%	32.6%	23.3%
職種を最優先する	26.1%	27.1%	25.8%	25.0%	26.9%
勤務地を最優先する	22.8%	19.7%	32.4%	17.6%	25.9%
企業規模を最優先する	1.3%	2.0%	0.7%	1.5%	0.7%
会社の雰囲気(社風)	21.7%	21.6%	23.5%	20.9%	21.4%
その他	2.4%	3.5%	1.6%	2.5%	1.8%

(7) 就職活動中に両親や親族に就職の相談をしたことはありますか？【SA】

	全体	地元進学男子	地元進学女子	地元外進学男子	地元外進学女子
回答数	4,346	1,088	862	1,471	925
はい	76.3%	70.1%	79.3%	75.6%	81.9%
いいえ	23.7%	29.9%	20.7%	24.4%	18.1%

※参考:卒業高校地区区分別集計

	北海道	東北	関東	甲信越	東海
回答数	170	386	867	195	649
はい	68.2%	82.4%	78.4%	83.1%	76.0%
いいえ	31.8%	17.6%	21.6%	16.9%	24.0%

	北陸	関西	中国	四国	九州	全体
回答数	120	755	347	162	664	4,346
はい	79.2%	74.3%	77.2%	82.7%	79.1%	76.3%
いいえ	20.8%	25.7%	22.8%	17.3%	20.9%	23.7%

(8) 前問で「はい」と回答した方にお聞きます。

両親や親族からのアドバイスを受けて就職活動に影響を受けたことはありますか？【SA】

	全体	地元進学男子	地元進学女子	地元外進学男子	地元外進学女子
回答数	3,297	760	681	1,101	756
大きく影響を受けた	12.2%	11.0%	11.8%	14.0%	11.1%
多少は影響を受けた	58.9%	58.6%	57.9%	58.9%	60.1%
あまり影響は受けなかった	25.4%	27.2%	27.3%	22.5%	26.0%
全く影響を受けなかった	3.5%	3.2%	3.0%	4.7%	2.8%

(9) 前問で「大きく影響を受けた」「多少は影響を受けた」と回答した方にお聞きします。

両親や親族からのアドバイスを受けて地元就職に対する考え方はどう変わりましたか？【SA】

	全体	地元進学男子	地元進学女子	地元外進学男子	地元外進学女子
回答数	2,262	501	467	774	521
強く地元就職を意識するようになった	23.2%	23.6%	30.8%	20.0%	20.8%
どちらかという地元就職を意識するようになった	50.5%	52.3%	49.9%	49.8%	50.1%
どちらかという地元就職を意識しないようになった	19.5%	19.3%	15.3%	21.3%	20.8%
全く地元就職を意識しないようになった	6.8%	4.8%	3.9%	8.8%	8.4%

(10) 就職活動中に帰省しやすいタイミングを教えてください。【MA】 ※地元外進学者のみ集計

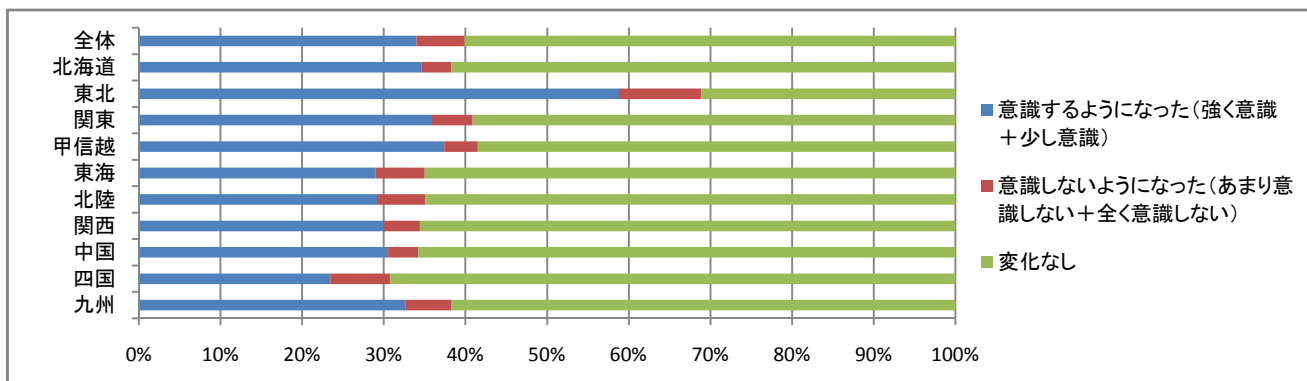
	全体	地元外進学男子	地元外進学女子
回答数	2,396	1,471	925
大学3年(大学院1年)の6月	4.0%	4.0%	4.7%
大学3年(大学院1年)の7月	6.5%	7.4%	7.7%
大学3年(大学院1年)の8月	25.6%	28.7%	28.6%
大学3年(大学院1年)の9月	13.0%	16.0%	16.5%
大学3年(大学院1年)の10月	2.1%	2.1%	3.0%
大学3年(大学院1年)の11月	2.0%	2.0%	2.3%
大学3年(大学院1年)の12月	13.9%	12.7%	15.5%
大学3年(大学院1年)の1月	13.5%	13.8%	15.9%
大学3年(大学院1年)の2月	14.0%	16.1%	18.8%
大学3年(大学院1年)の3月	20.6%	23.6%	26.2%
大学4年(大学院2年)の4月	7.6%	7.6%	9.8%
大学4年(大学院2年)の5月	9.4%	8.3%	12.0%
大学4年(大学院2年)の6月	2.5%	2.5%	3.8%
大学4年(大学院2年)の7月	5.0%	4.7%	6.0%
大学4年(大学院2年)の8月	19.5%	18.3%	19.8%
大学4年(大学院2年)の9月	10.4%	10.5%	12.0%
大学4年(大学院2年)の10月	2.2%	1.8%	3.1%
大学4年(大学院2年)の11月	2.9%	2.4%	2.9%
大学4年(大学院2年)の12月	7.2%	5.9%	7.2%
親元なので帰省自体がない	27.8%	29.4%	20.1%

(11) 東日本大震災の影響により、地元(Uターン含む)就職を意識するようになりましたか？【SA】

※卒業高校地区区分別集計

	北海道	東北	関東	甲信越	東海
回答数	170	386	867	195	649
強く意識するようになった	14.1%	33.7%	13.4%	13.3%	9.7%
少し意識するようになった	20.6%	25.1%	22.5%	24.1%	19.3%
あまり意識しないようになった	2.4%	7.8%	3.3%	3.1%	4.2%
全く意識しないようになった	1.2%	2.3%	1.7%	1.0%	1.8%
変化なし	61.8%	31.1%	59.1%	58.5%	65.0%

	北陸	関西	中国	四国	九州	全体
回答数	120	755	347	162	664	4,346
強く意識するようになった	9.2%	10.3%	6.6%	7.4%	11.9%	12.9%
少し意識するようになった	20.0%	19.6%	23.9%	16.0%	20.8%	21.1%
あまり意識しないようになった	4.2%	3.2%	2.0%	4.3%	3.8%	4.0%
全く意識しないようになった	1.7%	1.3%	1.7%	3.1%	1.8%	1.9%
変化なし	65.0%	65.6%	65.7%	69.1%	61.7%	60.2%

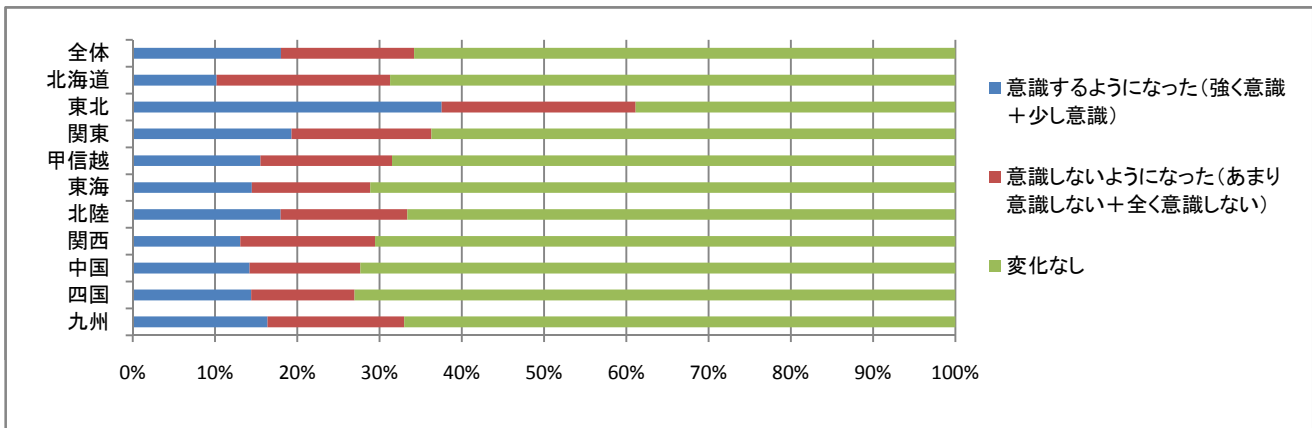


データ集(地元・地元外進学男女別)

(12) 東日本大震災の影響により、地元(Uターン含む)以外での就職を意識するようになりましたか？【SA】

※卒業高校地区別集計

	北海道	東北	関東	甲信越	東海	
回答数	170	386	867	195	649	
強く意識するようになった	1.8%	13.0%	4.9%	3.6%	1.9%	
少し意識するようになった	8.4%	24.6%	14.4%	11.9%	12.6%	
あまり意識しないようになった	15.1%	17.5%	13.1%	11.9%	10.7%	
全く意識しないようになった	6.0%	6.1%	3.9%	4.1%	3.7%	
変化なし	68.7%	38.9%	63.7%	68.4%	71.2%	
	北陸	関西	中国	四国	九州	全体
回答数	120	755	347	162	664	4,346
強く意識するようになった	2.6%	3.0%	2.4%	4.4%	3.9%	4.6%
少し意識するようになった	15.4%	10.1%	11.8%	10.0%	12.5%	13.4%
あまり意識しないようになった	12.0%	12.0%	9.7%	8.8%	11.5%	12.0%
全く意識しないようになった	3.4%	4.4%	3.8%	3.8%	5.1%	4.2%
変化なし	66.7%	70.6%	72.4%	73.1%	67.0%	65.8%



(13) 大学(大学院)に進学した際に、卒業後の地元(Uターン含む)就職を希望していましたか？【SA】

	全体	地元進学男子	地元進学女子	地元外進学男子	地元外進学女子
回答数	4,346	1,088	862	1,471	925
希望していた	33.4%	35.9%	43.2%	28.4%	29.0%
どちらかという并希望っていた	30.4%	31.9%	29.1%	29.7%	31.2%
どちらかという并希望していなかった	16.2%	12.2%	12.0%	18.1%	21.9%
希望していなかった	20.0%	20.0%	15.7%	23.8%	18.0%

(14) 就職活動を始める際に、地元(Uターン含む)就職を希望していましたか？【SA】

	全体	地元進学男子	地元進学女子	地元外進学男子	地元外進学女子
回答数	4,346	1,088	862	1,471	925
希望していた	38.4%	42.4%	50.8%	30.9%	34.0%
どちらかという并希望していた	28.7%	29.5%	25.3%	30.4%	28.1%
どちらかという并希望していなかった	16.3%	12.9%	12.1%	17.9%	21.7%
希望していなかった	16.6%	15.2%	11.8%	20.8%	16.2%

(15) 現時点で地元(Uターン含む)就職を希望しますか？【SA】

	全体	地元進学男子	地元進学女子	地元外進学男子	地元外進学女子
回答数	4,346	1,088	862	1,471	925
希望する	43.6%	46.1%	57.5%	35.6%	40.3%
どちらかという并希望する	29.0%	30.6%	25.5%	29.2%	29.9%
どちらかという并希望しない	14.4%	10.6%	8.5%	18.7%	17.5%
希望しない	13.0%	12.7%	8.4%	16.5%	12.3%

7Pにつづく

データ集(地元・地元外進学男女別)

※卒業高校地区区別集計	北海道	東北	関東	甲信越	東海	
回答数	170	386	867	195	649	
希望する	50.6%	47.7%	37.5%	48.7%	48.4%	
どちらかという并希望する	22.9%	26.2%	32.3%	23.1%	31.3%	
どちらかという并希望しない	11.8%	15.3%	13.5%	17.9%	12.9%	
全く希望しない	14.7%	10.9%	16.7%	10.3%	7.4%	
	北陸	関西	中国	四国	九州	全体
回答数	120	755	347	162	664	4,346
希望する	47.5%	47.0%	46.7%	44.4%	44.6%	43.6%
どちらかという并希望する	20.0%	29.8%	27.7%	30.2%	26.5%	29.0%
どちらかという并希望しない	20.8%	11.9%	14.7%	14.2%	15.2%	14.4%
全く希望しない	11.7%	11.3%	11.0%	11.1%	13.7%	13.0%

※参考:(13)~(15)地元(Uターン含む)就職希望・時期別比較(「希望していた+どちらかという并希望していた」の合計)

	全体	地元進学男子	地元進学女子	地元外進学男子	地元外進学女子
(13)大学(大学院)に進学した際	63.8%	67.8%	72.3%	58.1%	60.2%
(14)就職活動を始めるとき	67.1%	71.9%	76.1%	61.3%	62.1%
(15)現時点	72.6%	76.7%	83.0%	64.8%	70.2%

※以下(16)~(21):(15)で「希望する」「どちらかと言えば希望する」を選んだ方のみ

(16) 地元(Uターン含む)就職を希望する理由は何ですか【MA】

	全体	地元進学男子	地元進学女子	地元外進学男子	地元外進学女子
回答数	3,138	832	713	946	647
地元(Uターン先)が好きだから	61.7%	59.7%	61.8%	61.7%	64.4%
地元(Uターン先)での生活に慣れているから	47.5%	50.3%	51.9%	45.4%	42.3%
都会が嫌いだから	10.9%	10.6%	11.5%	9.8%	12.0%
親元に近いから	38.8%	28.5%	43.7%	34.3%	53.0%
友人が多いから	19.2%	19.0%	20.6%	18.5%	19.2%
彼(彼女)がいるから	7.4%	7.5%	10.1%	6.0%	6.1%
志望企業があるから	12.4%	13.0%	11.3%	14.6%	9.5%
地元(Uターン先)にやりたい仕事があるから	6.3%	6.3%	5.7%	8.4%	3.8%
転勤がなさそうだから	7.9%	7.9%	8.9%	6.8%	8.4%
仕事よりもプライベートを重視したいから	8.2%	8.9%	8.9%	8.0%	6.9%
その他	4.4%	5.5%	4.3%	4.1%	3.6%

※卒業高校地区区別集計

	北海道	東北	関東	甲信越	東海	
回答数	125	284	600	140	515	
地元(Uターン先)が好きだから	70.4%	68.7%	53.7%	73.6%	56.7%	
地元(Uターン先)での生活に慣れているから	48.0%	46.5%	48.8%	39.3%	50.7%	
都会が嫌いだから	15.2%	18.3%	11.3%	17.9%	8.7%	
親元に近いから	40.0%	40.8%	40.2%	45.0%	41.9%	
友人が多いから	20.8%	16.2%	17.5%	17.1%	21.9%	
彼(彼女)がいるから	8.0%	8.1%	6.7%	5.0%	7.8%	
志望企業があるから	9.6%	14.4%	13.3%	10.7%	12.0%	
地元(Uターン先)にやりたい仕事があるから	8.8%	7.4%	5.2%	7.1%	5.0%	
転勤がなさそうだから	3.2%	4.2%	9.3%	7.1%	8.3%	
仕事よりもプライベートを重視したいから	8.0%	5.3%	10.5%	12.1%	6.4%	
その他	1.6%	5.6%	5.2%	2.9%	3.9%	
	北陸	関西	中国	四国	九州	全体
回答数	81	574	258	121	472	3,188
地元(Uターン先)が好きだから	66.7%	61.1%	69.0%	57.9%	68.6%	61.7%
地元(Uターン先)での生活に慣れているから	61.7%	48.1%	48.8%	41.3%	42.6%	47.5%
都会が嫌いだから	9.9%	5.9%	13.2%	15.7%	10.8%	10.9%
親元に近いから	53.1%	38.5%	49.6%	50.4%	39.4%	38.8%
友人が多いから	24.7%	19.3%	22.5%	18.2%	19.5%	19.2%
彼(彼女)がいるから	9.9%	8.0%	6.2%	5.8%	9.3%	7.4%
志望企業があるから	7.4%	10.1%	14.0%	8.3%	10.6%	12.4%
地元(Uターン先)にやりたい仕事があるから	3.7%	4.7%	7.0%	3.3%	7.4%	6.3%
転勤がなさそうだから	14.8%	10.1%	9.3%	5.0%	6.8%	7.9%
仕事よりもプライベートを重視したいから	7.4%	9.2%	5.8%	6.6%	7.8%	8.2%
その他	2.5%	4.2%	2.7%	4.1%	5.3%	4.4%

(17) 現時点で地元(Uターン先含む)の企業からどのようなアプローチがありましたか？【MA】

	全体	地元進学男子	地元進学女子	地元外進学男子	地元外進学女子
回答数	3,089	821	700	927	641
郵便でDM(ミニパンフや会社案内など)が来た	19.8%	20.6%	22.7%	18.7%	17.2%
Web-DMで会社紹介やセミナー案内が来た	24.9%	21.8%	28.0%	21.8%	30.1%
地元で行う会社説明会などの案内が来た	40.0%	38.1%	45.6%	37.3%	40.4%
学校近郊で行う会社説明会などの案内が来た	21.4%	27.9%	30.7%	14.7%	12.6%
地元の知人、先輩から勧誘の連絡が来た	2.3%	2.6%	2.0%	2.6%	1.8%
地元(Uターン先)の企業を集約した就職情報誌が送られてきた	9.8%	7.6%	9.8%	9.5%	12.8%
アプローチはない	31.3%	29.8%	26.8%	34.4%	34.0%
その他	3.2%	4.3%	3.2%	3.1%	1.9%

(18) 学校近郊で地元(Uターン先)企業の就職イベントがあれば参加したいと思いますか？【SA】

	全体	地元進学男子	地元進学女子	地元外進学男子	地元外進学女子
回答数	3,070	804	704	924	639
合同企業セミナーであれば参加する	16.9%	18.8%	13.3%	19.4%	14.9%
単独の企業セミナーであれば参加する	15.3%	16.8%	10.2%	20.0%	12.4%
合同、単独どちらの形式でも参加する	64.1%	60.4%	73.7%	56.9%	68.6%
合同、単独どちらの形式でも参加しない	3.7%	4.1%	2.9%	3.7%	4.1%

(19) 地元(Uターン先)就職の就職活動をいつから始めましたか？【SA】

	全体	地元進学男子	地元進学女子	地元外進学男子	地元外進学女子
回答数	3,076	821	700	919	636
大学3年(大学院1年)より以前	6.4%	8.0%	5.1%	7.7%	3.9%
大学3年(大学院1年)の4月から6月	4.4%	4.2%	5.4%	4.0%	4.3%
大学3年(大学院1年)の7月から9月	7.9%	8.7%	8.9%	7.7%	6.2%
大学3年(大学院1年)の10月から12月	35.7%	36.0%	42.2%	31.7%	33.8%
大学3年(大学院1年)の1月から3月	28.6%	28.4%	24.4%	29.6%	32.3%
大学4年(大学院2年)の4月から6月	12.0%	10.9%	10.7%	12.5%	14.1%
大学4年(大学院2年)の7月から9月	1.0%	0.5%	0.5%	1.7%	1.3%
大学4年(大学院2年)の10月から12月	1.0%	1.0%	0.3%	1.2%	1.2%
大学4年(大学院2年)の1月から3月	2.9%	2.3%	2.4%	3.7%	2.9%

(20) 現在のおおよそのエントリー社数をお答え下さい。【SA】

	全体	地元進学男子	地元進学女子	地元外進学男子	地元外進学女子
回答数	3,095	821	708	927	639
1社~20社	33.7%	36.2%	30.9%	34.8%	31.9%
21社~40社	21.6%	20.6%	22.4%	22.1%	21.2%
41社~60社	15.7%	16.1%	15.0%	16.1%	15.4%
61社~80社	9.2%	8.5%	9.3%	8.9%	10.6%
81社~100社	8.6%	7.8%	9.9%	8.7%	8.0%
100社以上	9.9%	9.4%	11.3%	8.7%	10.9%
エントリーしていない	1.2%	1.4%	1.2%	0.6%	2.0%

(21) エントリーした企業のうち、地元企業の割合はどれ位ですか？【SA】

	全体	地元進学男子	地元進学女子	地元外進学男子	地元外進学女子
回答数	3,093	814	708	932	640
地元企業が100%	10.3%	11.4%	14.8%	8.5%	6.7%
地元企業が70%程度	32.7%	39.5%	40.0%	24.3%	28.0%
地元企業が50%程度	21.9%	21.5%	22.2%	21.1%	23.2%
地元企業が30%程度	14.4%	11.0%	11.0%	18.8%	16.1%
地元企業が30%以下	17.3%	14.2%	9.0%	24.0%	20.9%
まだ地元企業にエントリーしていない	3.4%	2.4%	3.0%	3.4%	5.0%

データ集(地元・地元外進学男女別)

※以下(22)～(24)：(15)で「希望しない」「どちらかと言えば希望しない」を選んだ方のみ

(22) 地元(Uターン含む)就職を希望しない理由は何ですか？【MA】

	全体	地元進学男子	地元進学女子	地元外進学男子	地元外進学女子
回答数	1,048	208	124	469	248
不便だから	10.3%	6.2%	10.8%	10.3%	13.3%
給料が安いから	2.4%	2.1%	4.0%	2.4%	1.7%
都会が好きだから	10.7%	13.0%	8.0%	11.2%	9.3%
親元から離れたいから	14.0%	14.4%	25.6%	11.8%	12.2%
高校以前の友人はほとんどいないから	0.8%	0.7%	0.6%	1.2%	0.3%
彼(彼女)がいるから	4.4%	1.4%	8.0%	2.1%	9.6%
志望企業がないから	23.2%	24.7%	18.2%	25.8%	19.8%
地元(Uターン先)ではやりたい仕事ができないから	17.4%	15.8%	11.9%	19.1%	18.1%
手企業がないから	2.1%	2.1%		2.7%	2.0%
仕事よりもプライベートを重視したいから	1.0%	1.4%	1.1%	0.6%	1.4%
その他	13.6%	18.5%	11.9%	12.7%	12.2%

(23) 将来的に地元(Uターン先)就職を考えていますか？【SA】

	全体	地元進学男子	地元進学女子	地元外進学男子	地元外進学女子
回答数	1,088	216	130	481	262
考えている	17.6%	18.4%	16.2%	18.9%	15.0%
考えていない	35.8%	30.3%	37.3%	37.0%	37.3%
分からない	46.7%	51.3%	46.5%	44.1%	47.7%

(24) 前問で「考えている」と回答した方に質問です。将来的とは何年後くらいのイメージですか？【SA】

	全体	地元進学男子	地元進学女子	地元外進学男子	地元外進学女子
回答数	190	40	21	90	39
5年以内	5.2%	3.6%	10.0%	4.8%	5.4%
5～10年後	29.4%	25.0%	50.0%	20.6%	42.9%
11～15年後	31.7%	32.1%	26.7%	36.5%	23.2%
16～20年後	15.3%	17.9%	6.7%	15.9%	16.1%
21～25年後	12.3%	17.9%	6.7%	12.7%	8.9%
それ以上	6.0%	3.6%		9.5%	3.6%

(25) 地元以外に進学している方に質問です。地元企業への就職活動をスムーズに行ううえで最も障害に感じていることはどの様なことですか？【SA】 ※地元外進学者のみ集計

	地元外進学	地元外進学男子	地元外進学女子
回答数	1,987	1,233	754
地元までの距離・時間	21.3%	21.1%	21.7%
地元までの交通費	34.6%	34.1%	35.3%
学業とのスケジュール調整	16.8%	17.1%	16.5%
その他の就職活動とのスケジュール調整	7.6%	8.0%	6.9%
地元企業の情報不足	13.7%	13.4%	14.3%
地元企業の選考スケジュール	2.9%	3.1%	2.6%
その他	3.0%	3.2%	2.7%