

# 大学の就職支援

## 1. 学内就職ガイダンス及び学内企業説明会

P80

『2016年度キャリア・就職支援への取り組み調査』より、  
学内就職ガイダンス及び学内企業説明会について、開催回数の増減、学生参加人数の増減、  
開始時期を掲載。学内就職ガイダンスでは参加人数の開催時期別増減も掲載。  
学内企業説明会については、延べ参加企業数と新規参加企業数を掲載。

## 2. 求人(票)の受付社数・企業人事の訪問件数・推薦状の発行時期

P81

『2016年度キャリア・就職支援への取り組み調査』より、  
求人(票)の受付社数の増減、人事担当者がキャリアセンターに求人を直接持参した社数の増減、  
理工系学生について、ジョブマッチングの実施(予定)時期、学校推薦状発行開始時期を掲載。

## 3. インターンシップ・採用スケジュール変更における学生への影響予測

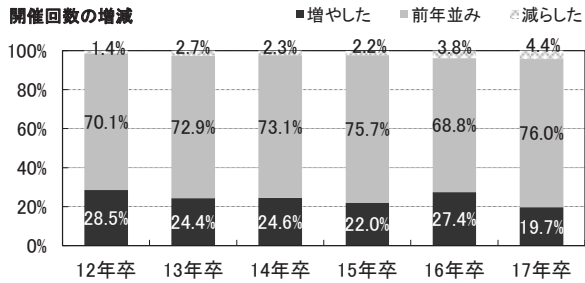
P82

『2016年度キャリア・就職支援への取り組み調査』より、  
単位認定のインターンシップの有無、インターンシップの就職活動への影響、  
今年の採用スケジュール変更における学生への影響について掲載。

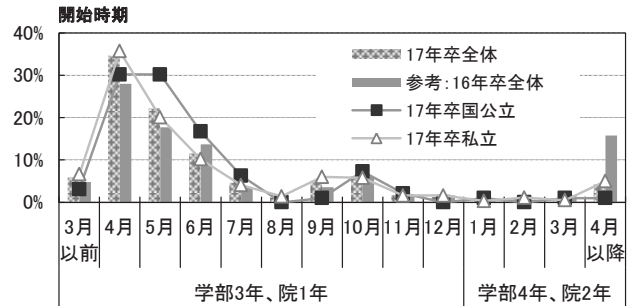
# 学内就職ガイダンス及び学内企業説明会

学内就職ガイダンスの開催回数は「増やした」(19.7%)が前年比7.7pt減ではあるが、「減らした」(4.4%)を上回った(図1)。開催時期は「学部3年、院1年」時の4月に集中しており、やや早まった(図2・図4)。学生の参加人数は前年より「増加」が1.5pt増え、微増の状況(図3)。学内企業説明会も「増やした」(27.6%)が前年比10.6pt減ではあるものの、「減らした」(6.2%)を上回った(図5)。1校あたりの延べ平均参加企業数は166.2社、そのうち新規で参加した企業は21.0社(12.6%)と、新規での参加は狭き門となっている(図6)。

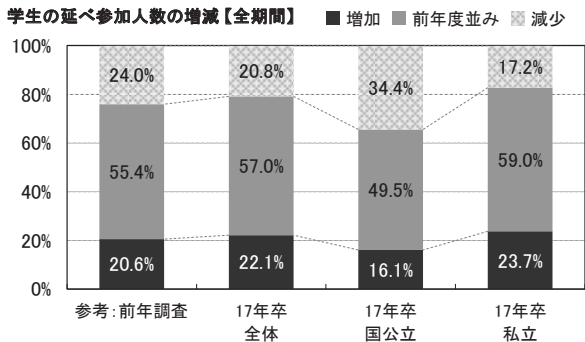
## ◆学内就職ガイダンスについて



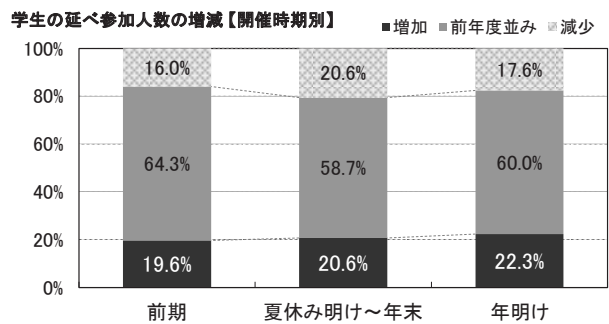
(図1)



(図2)



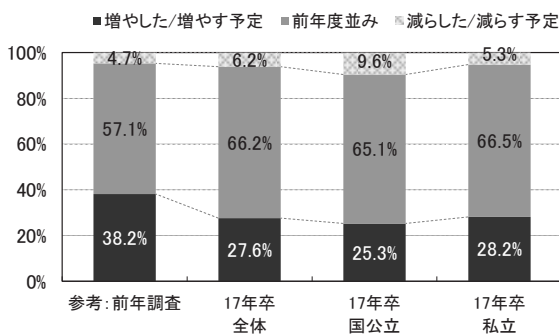
(図3)



(図4)

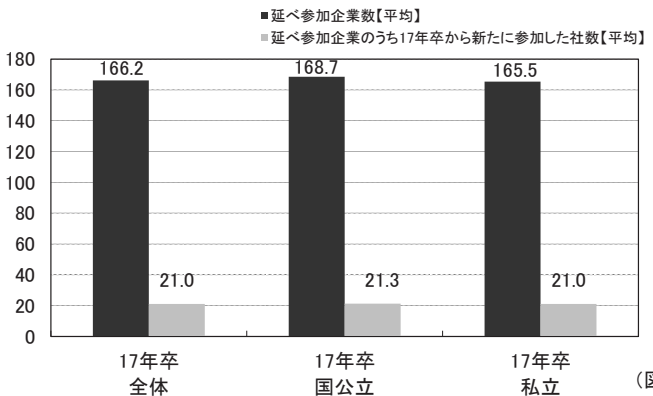
## ◆学内企業説明会について

### 16年卒と比較して開催回数増減



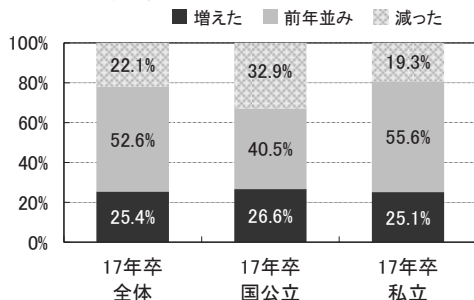
(図5)

### 延べ参加企業数及び新規参加企業数

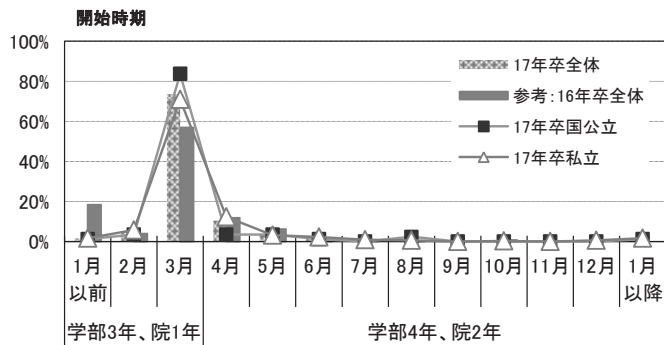


(図6)

### 学生の参加人数の増減



(図7)



(図8)

『図1～8 出所:2016年度キャリア・就職支援への取り組み調査』

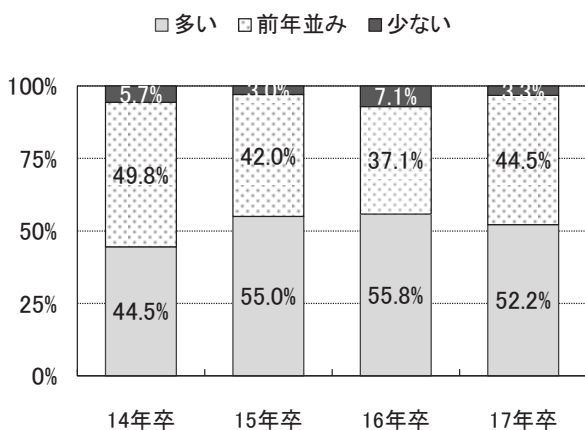
## 求人(票)の受付社数・企業人事の訪問件数・推薦状の発行時期

求人(票)の受付社数は「多い」が前年比3.6pt減ではあるものの、52.2%と半数を占めている。キャリアセンターへ求人を持参した社数は全体では「増えた」が43.4%である。また増加割合は国公立が32.6%であるのに対し、私立は46.1%となっている(図1・図2)。

理系の学生について、ジョブマッチングの実施(予定)時期は、全体では4月にピークがあった。私立は広報活動開始直後の3月にピークがあったが、国公立は4月に集中していた。理系学生に対する推薦状の発行開始時期は選考活動が開始された「6月上旬」に集中した。(図3・図4)。

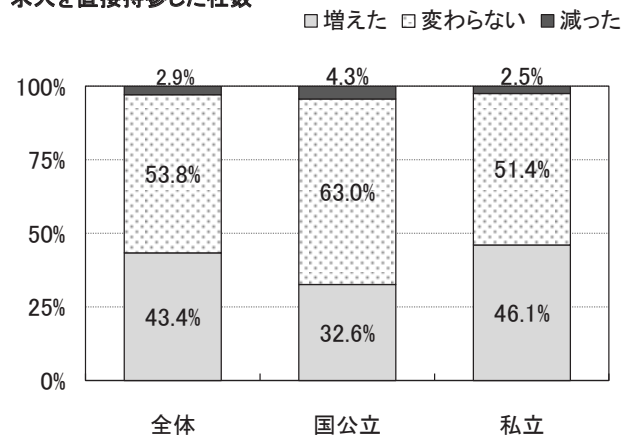
### ◆求人(票)の受付社数、人事担当者がキャリアセンターに求人を持参した社数の増減

#### 求人(票)の受付社数の増減



(図1)

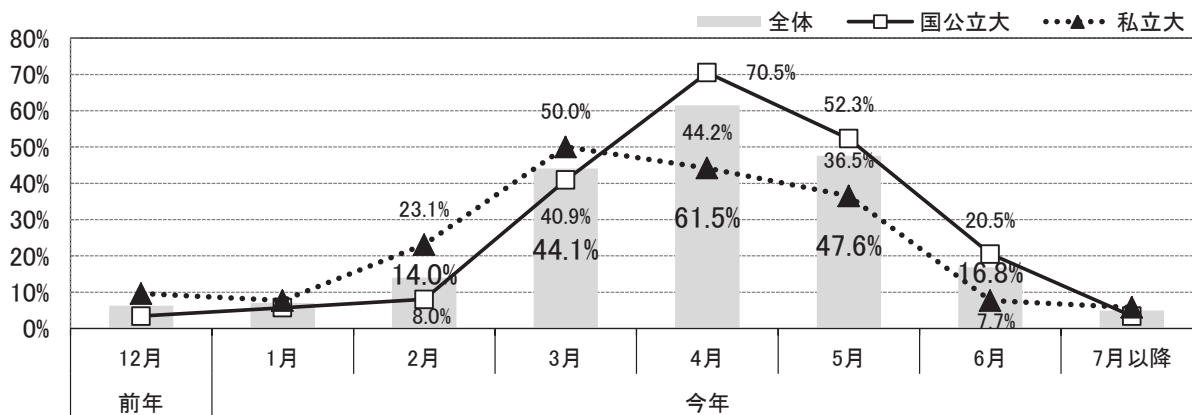
#### 人事担当者がキャリアセンターに求人を持参した社数



(図2)

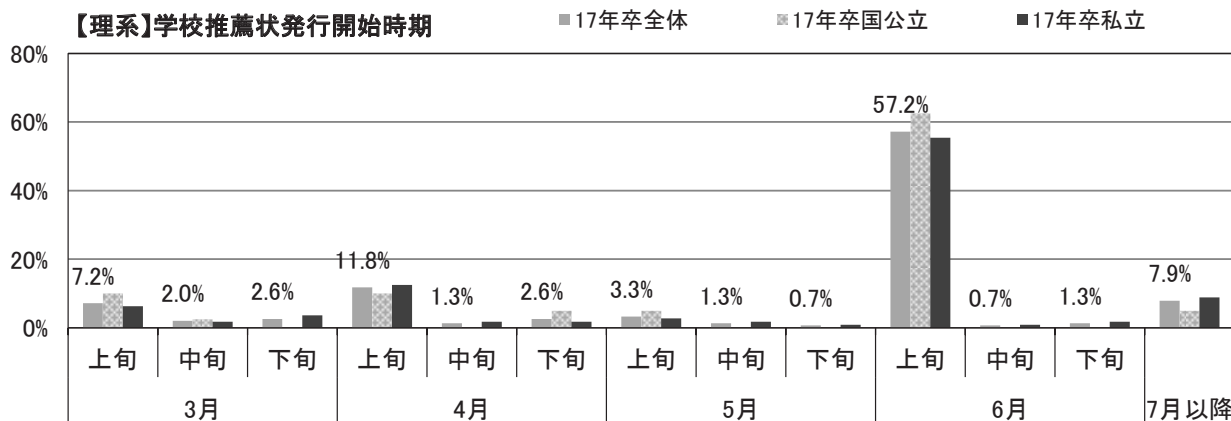
### ◆理系学生について:ジョブマッチングの実施(予定)および学校推薦状発行開始時期

#### 【理系】ジョブマッチングの実施(予定)時期



(図3)

#### 【理系】学校推薦状発行開始時期



(図4)

『図1・2・4 出所:2016年度キャリア・就職支援への取り組み調査』

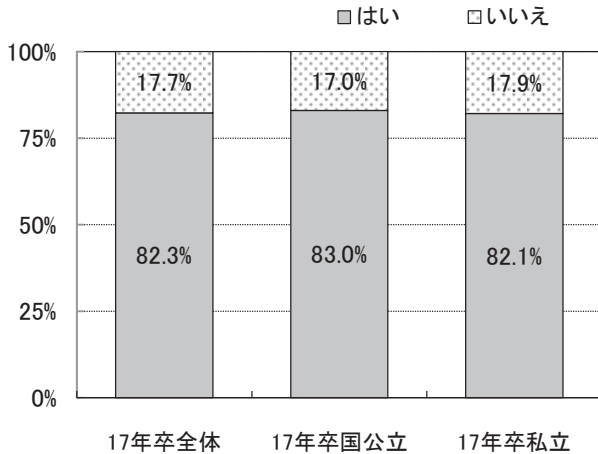
『図3 出所:2017年卒理系学生の就職活動に関する教員調査』

# インターンシップ・採用スケジュール変更における学生への影響予測

「単位認定のインターンシップはあるか」では、8割を超える大学で「はい」との回答があった(図1)。インターンシップの就職活動への影響は、「非常に効果があると思う」+「一定の効果はあると思う」が97.6%にも及び、良い影響があると考えられている(図2)。今年のスケジュール変更の影響については、前年の大幅な変更の際と比べて大きく変わらず、前年並みであるとの回答が多かった(図1~4)。

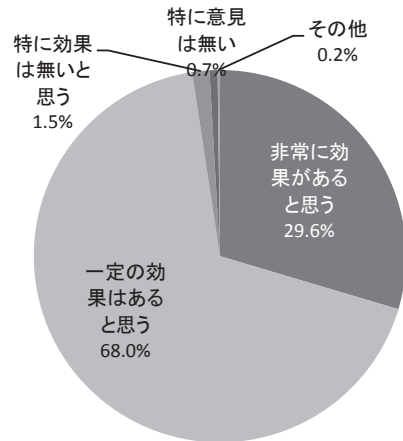
## ◆単位認定のインターンシップの有無、インターンシップの就職活動への影響

単位認定のインターンシップはあるか



(図1)

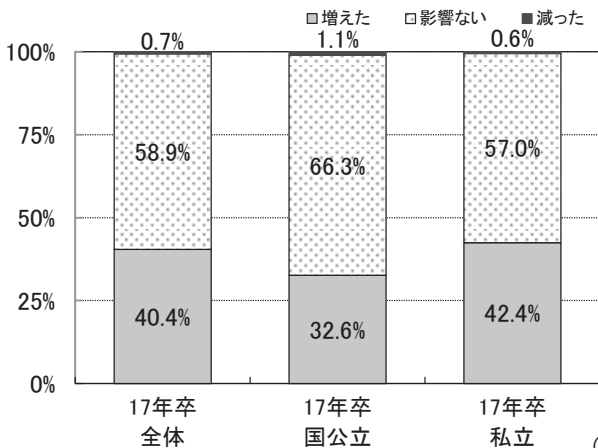
インターンシップの就職活動への影響



(図2)

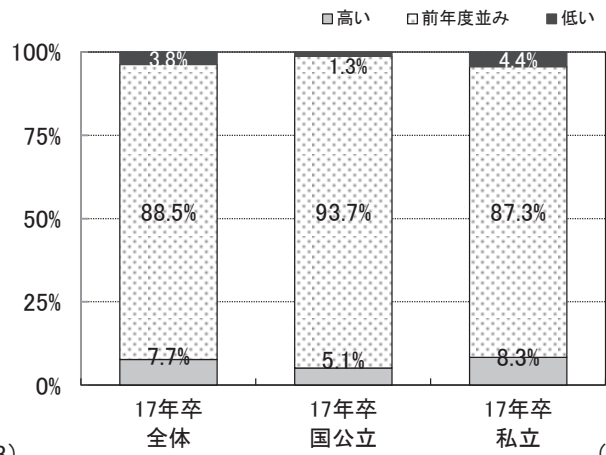
## ◆今年の採用スケジュール変更における学生への影響について

キャリアセンターの負荷



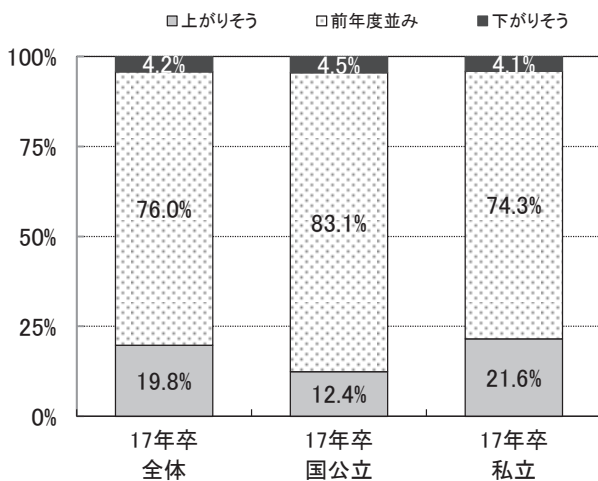
(図3)

大学4年生の授業出席率



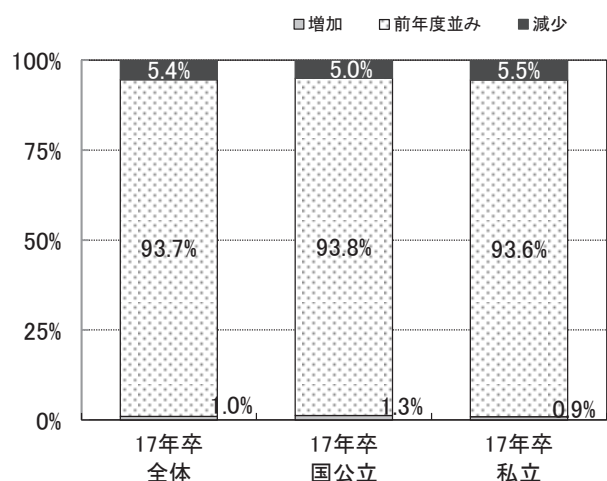
(図4)

内定率への影響



(図5)

卒業後も就職活動を継続する学生数の増減予測



(図6)

『図1~6 出所:2016年度キャリア・就職支援への取り組み調査』