

2010年新卒採用予定及び採用活動に関する企業アンケート結果

■本調査に関するお問い合わせ先
株式会社 毎日コミュニケーションズ
就職情報事業本部 事業推進部 事業推進課
TEL03(6267)4571/FAX03(6267)4016
E-mail:kikaku@mycom.co.jp

新卒採用人事担当者のための採用支援サイト「採用サポネット」(<http://saponet.mynavi.jp>)にお問い合わせフォームを用意しています。どうぞご利用ください。



■実施要綱

調査依頼方法

- ・新卒採用実績のある国内8,000社に回答用紙を郵送
- ・新卒採用人事担当者のための採用支援サイト「採用サポネット」会員にメールマガジンにて案内

調査期間

- ・2009年1月30日(金)～3月6日(金)

回答方法

以下のいずれか

- ・回答用紙をFAXにて返却
- ・新卒採用人事担当者のための採用支援サイト「採用サポネット」掲載のウェブフォームへ入力

有効回答数

1,215件

上場 253社/未上場 962社

製造 429社/非製造 786社

■目次

実施要綱	1
調査総括	2
- データ集 -	
採用予定数	3
採用実施の理由	8
評価基準	9
質・量の優先度	9
採用予算・体制	12
採用環境	13
2月現在のエントリー受付状況	14
採用スケジュール①～採用情報の公開	16
採用スケジュール②～採用に直結しないオープンセミナー	17
採用スケジュール③～採用に直結する会社説明会やセミナー	18
採用スケジュール④～面接や筆記試験など	19
採用スケジュール⑤～内々定出し	20
採用スケジュール⑥～採用活動終了	21
導入している採用手法	23
PRポイント	23
社会人基礎力の評価	24
面接時のポイント	24

◆採用数は「前年並み」が大勢なるも、「減らす」が「増やす」を上回る採用縮小傾向に。一方、大学学部生では「未定」の増加が目立つ。

◆活動スタートは前年どおり。会社説明会、筆記試験などの選考過程は、開始がやや遅れ、終了はやや早まる。選考の短期化が進む。

◆厳選採用傾向が一気に加速。上場企業では、評価基準を「前年より厳しくする」が半数を超え、「前年並み」を上回る。

◆採用環境は「前年並み」が約半数。「採用しやすくなる」が「厳しくなる」を上回る一方、「非常に厳しくなる」とする企業も。

新卒採用については一定の水準を常に維持したいという意向が企業には強い。バブル崩壊時におこなわれた採用縮小が人事面に大きなひずみを残したことへの反省によるもので、新卒採用の実施理由で「年齢等人員構成の適正化」が大きく数値を伸ばしている。

しかし、世界的な景気後退の影響は明確に現れている。大学学部生の「採用あり」はおよそ10%減少した。「減らす」が「増やす」を上回り、採用環境については「社会的な採用手控え」を理由に「採用しやすくなる」が「厳しくなる」を上回った。

大学学部生では採用方針の「未定」も増加している。上場企業および大企業で特に多く、人員構成の適正化ニーズと現在の景況感の狭間で、新卒採用実施の可能性をギリギリまで模索していると思われる。2008年度決算の数字が見えてくる4月以降の動きを注視したい。

具体的な活動では、10月の採用情報の公開、12月のオープンセミナーが定着した。選考過程は後押しの傾向にあり、面接や筆記試験のピークは前回調査の2月から3月へとずれこんでいる。一方、選考の終了は前倒しとなり、選考期間は短期化する。上場企業で4月以降の活動密度が高まる傾向にあり、選考がいざ本格化したら一気にたたみかけてくると予想される。

大きな特徴が厳選採用の徹底である。評価基準を「厳しくする」は大幅に増加、「前年並み」は大幅に減少した。その結果、'02卒の本調査開始以来、「厳しくする」はもっとも高い数値に、「前年並み」はもっとも低い数値になった。上場企業では「厳しくする」が半数を超え、前回調査で8割を超えていた「前年並み」をわずかだが上回った。

今一度、採用環境について見ると、「非常に厳しくなる」は「非常に採用しやすくなる」を上回っている。この傾向は理系採用で顕著であり、製造業において特に陰しい判断が示されている。採用環境が「非常に厳しくなる/厳しくなる」とする理由のトップは「応募学生の質の低下」である。

【採用予定数 - 総合】

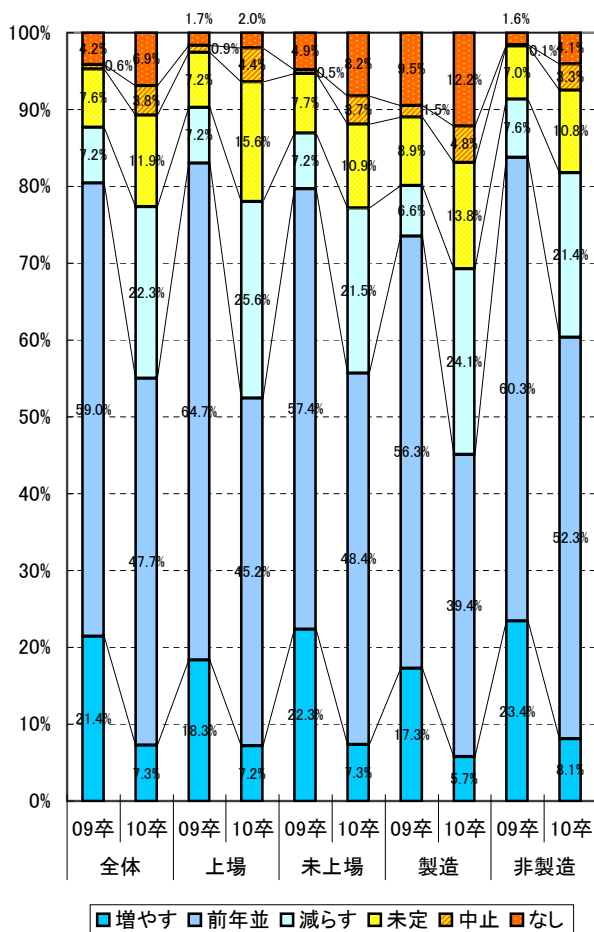
大学(文系・理系)では、約半数が「前年並み」の採用をおこなうとしているものの、「採用あり」合計は約10%減少している。「減らす」(文系22.3%、理系20.2%)が「増やす」(文系7.3%、理系8.0%)を大きく上回るなど、基調となる採用縮小傾向は否めない。大学院(文系・理系)もおおむね同様の傾向である。

注目すべきは「大学(文系・理系)」において「未定」が4%強増加している点だ。次頁以降の企業属性別データを見ると、この傾向は上場および従業員数3,000人以上の企業において顕著である。大学(文系)においては、上場の「未定」が8.4%増加して15.6%に、業員数5,000人以上の企業の「未定」が13.7%増加して22.0%に達している。

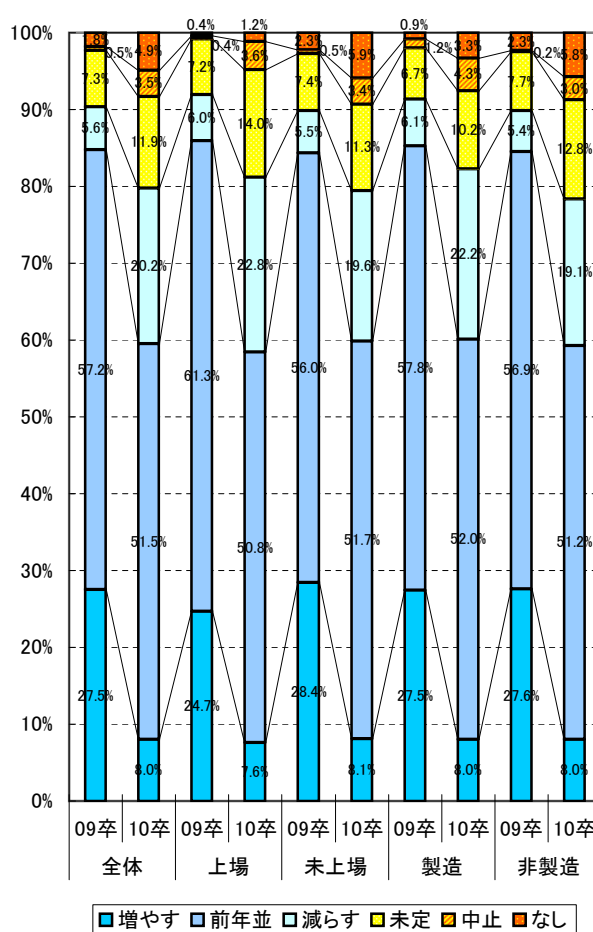
口総合

		採用あり			小計	未定	採用なし		
		増やす	前年並	減らす			中止	なし	小計
大学院(文系)	10卒	2.7%	32.7%	12.8%	48.2%	17.3%	3.7%	30.9%	34.5%
	09卒	8.9%	41.6%	4.0%	54.5%	19.7%	1.0%	24.8%	25.8%
	10卒-09卒	-6.2%	-8.8%	8.7%	-6.3%	-2.4%	2.6%	6.1%	8.7%
大学院(理系)	10卒	4.4%	40.3%	14.1%	58.8%	17.0%	3.5%	20.7%	24.2%
	09卒	15.4%	47.6%	3.6%	66.6%	18.3%	0.7%	14.5%	15.2%
	10卒-09卒	-10.9%	-7.3%	10.5%	-7.8%	-1.3%	2.8%	6.3%	9.0%
大学(文系)	10卒	7.3%	47.7%	22.3%	77.3%	11.9%	3.8%	6.9%	10.8%
	09卒	21.4%	59.0%	7.2%	87.7%	7.6%	0.6%	4.2%	4.7%
	10卒-09卒	-14.1%	-11.3%	15.1%	-10.4%	4.3%	3.3%	2.8%	6.1%
大学(理系)	10卒	8.0%	51.5%	20.2%	79.8%	11.9%	3.5%	4.9%	8.3%
	09卒	27.5%	57.2%	5.6%	90.3%	7.3%	0.5%	1.8%	2.3%
	10卒-09卒	-19.5%	-5.7%	14.6%	-10.6%	4.5%	3.0%	3.1%	6.0%
短期大学	10卒	3.4%	26.2%	12.2%	41.9%	18.1%	5.2%	34.8%	40.0%
	09卒	10.1%	33.5%	3.1%	46.7%	17.9%	1.6%	33.7%	35.4%
	10卒-09卒	-6.7%	-7.3%	9.1%	-4.8%	0.2%	3.6%	1.0%	4.6%
専門学校	10卒	4.2%	26.1%	12.0%	42.3%	17.4%	4.7%	35.6%	40.4%
	09卒	12.7%	33.1%	3.2%	48.9%	17.3%	1.8%	31.9%	33.8%
	前年差	-8.5%	-7.0%	8.8%	-6.6%	0.1%	2.9%	3.7%	6.6%
高等学校	10卒	2.6%	19.7%	8.7%	30.9%	14.3%	5.5%	49.2%	54.8%
	09卒	8.4%	26.0%	2.9%	37.3%	13.2%	2.0%	47.5%	49.5%
	10卒-09卒	-5.8%	-6.3%	5.8%	-6.3%	1.1%	3.6%	1.7%	5.3%

大学(文系)



大学(理系)



【採用予定数 - 上場/未上場、製造/非製造】

■上場

		採用あり			小計	未定	採用なし		
		増やす	前年並	減らす			中止	なし	小計
大学院(文系)	10卒	2.9%	31.1%	18.9%	52.9%	20.5%	4.1%	22.5%	26.6%
	09卒	10.1%	53.1%	4.8%	68.0%	17.5%	1.8%	12.7%	14.5%
	10卒-09卒	-7.2%	-21.9%	14.0%	-15.1%	3.0%	2.3%	9.8%	12.2%
大学院(理系)	10卒	4.9%	44.1%	20.8%	69.8%	17.6%	3.3%	9.4%	12.7%
	09卒	20.1%	56.8%	3.9%	80.8%	13.5%	0.9%	4.8%	5.7%
	10卒-09卒	-15.2%	-12.7%	16.9%	-11.0%	4.0%	2.4%	4.6%	7.0%
大学(文系)	10卒	7.2%	45.2%	25.6%	78.0%	15.6%	4.4%	2.0%	6.4%
	09卒	18.3%	64.7%	7.2%	90.2%	7.2%	0.9%	1.7%	2.6%
	10卒-09卒	-11.1%	-19.5%	18.4%	-12.2%	8.4%	3.6%	0.3%	3.9%
大学(理系)	10卒	7.6%	50.8%	22.8%	81.2%	14.0%	3.6%	1.2%	4.8%
	09卒	24.7%	61.3%	6.0%	91.9%	7.2%	0.4%	0.4%	0.9%
	10卒-09卒	-17.1%	-10.5%	16.8%	-10.7%	6.8%	3.2%	0.8%	3.9%
短期大学	10卒	3.0%	19.5%	12.3%	34.7%	18.6%	5.9%	40.7%	46.6%
	09卒	8.9%	28.1%	3.1%	40.2%	18.3%	1.8%	39.7%	41.5%
	10卒-09卒	-6.0%	-8.6%	9.2%	-5.4%	0.3%	4.1%	0.9%	5.1%
専門学校	10卒	3.4%	18.2%	11.9%	33.5%	17.8%	5.5%	43.2%	48.7%
	09卒	10.3%	29.0%	3.1%	42.4%	19.6%	2.2%	35.7%	37.9%
	10卒-09卒	-6.9%	-10.8%	8.7%	-8.9%	-1.8%	3.3%	7.5%	10.8%
高等学校	10卒	2.6%	18.9%	9.4%	30.9%	23.2%	4.7%	41.2%	45.9%
	09卒	8.3%	34.9%	3.5%	46.7%	13.1%	3.1%	37.1%	40.2%
	10卒-09卒	-5.7%	-16.0%	6.0%	-15.8%	10.1%	1.7%	4.1%	5.7%

■未上場

		採用あり			小計	未定	採用なし		
		増やす	前年並	減らす			中止	なし	小計
大学院(文系)	10卒	2.6%	33.2%	11.1%	46.9%	16.4%	3.5%	33.2%	36.7%
	09卒	8.6%	38.0%	3.8%	50.3%	20.4%	0.8%	28.5%	29.3%
	10卒-09卒	-5.9%	-4.8%	7.3%	-3.5%	-3.9%	2.7%	4.7%	7.4%
大学院(理系)	10卒	4.3%	39.2%	12.2%	55.7%	16.8%	3.5%	23.9%	27.4%
	09卒	14.0%	44.8%	3.5%	62.2%	19.7%	0.7%	17.4%	18.1%
	10卒-09卒	-9.6%	-5.6%	8.7%	-6.5%	-2.8%	2.9%	6.5%	9.3%
大学(文系)	10卒	7.3%	48.4%	21.5%	77.2%	10.9%	3.7%	8.2%	11.9%
	09卒	22.3%	57.4%	7.2%	86.9%	7.7%	0.5%	4.9%	5.4%
	10卒-09卒	-15.0%	-8.9%	14.2%	-9.7%	3.2%	3.2%	3.4%	6.6%
大学(理系)	10卒	8.1%	51.7%	19.6%	79.4%	11.3%	3.4%	5.9%	9.3%
	09卒	28.4%	56.0%	5.5%	89.9%	7.4%	0.5%	2.3%	2.8%
	10卒-09卒	-20.3%	-4.3%	14.1%	-10.5%	3.9%	2.9%	3.6%	6.5%
短期大学	10卒	3.6%	28.1%	12.2%	43.8%	18.0%	5.1%	33.1%	38.2%
	09卒	10.5%	35.2%	3.1%	48.7%	17.8%	1.6%	32.0%	33.6%
	10卒-09卒	-6.9%	-7.1%	9.1%	-4.8%	0.2%	3.5%	1.2%	4.7%
専門学校	10卒	4.4%	28.2%	12.0%	44.7%	17.2%	4.5%	33.6%	38.1%
	09卒	13.4%	34.3%	3.2%	50.9%	16.6%	1.7%	30.8%	32.5%
	10卒-09卒	-9.0%	-6.0%	8.8%	-6.2%	0.6%	2.8%	2.8%	5.5%
高等学校	10卒	2.6%	19.9%	8.5%	30.9%	11.9%	5.8%	51.4%	57.2%
	09卒	8.5%	23.2%	2.7%	34.4%	13.3%	1.6%	50.7%	52.4%
	10卒-09卒	-5.9%	-3.3%	5.8%	-3.4%	-1.4%	4.2%	0.7%	4.8%

■製造

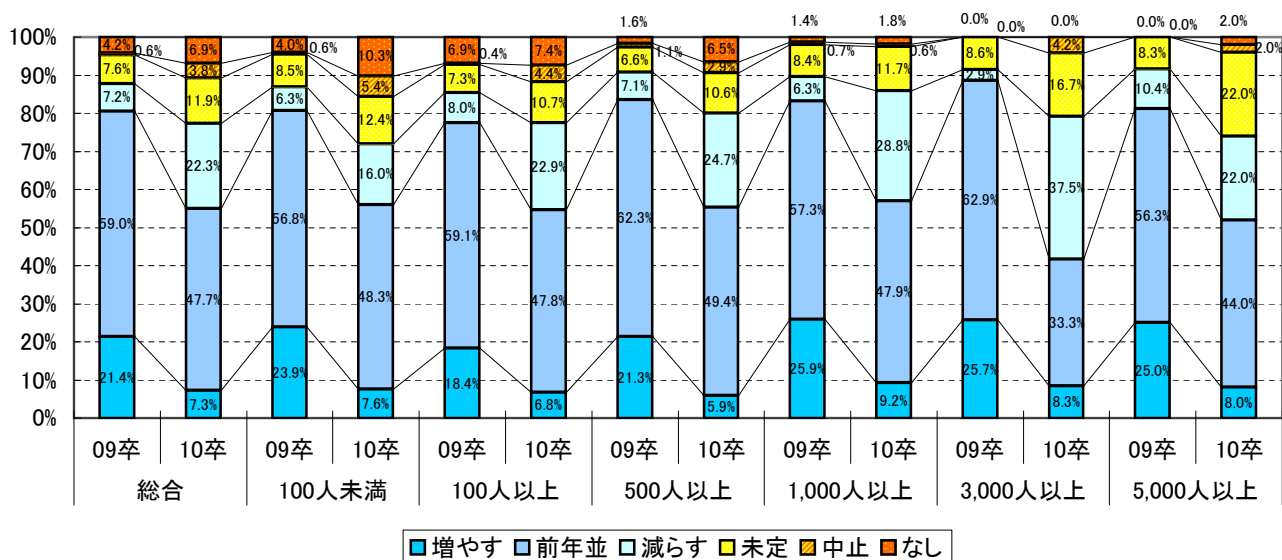
		採用あり			小計	未定	採用なし		
		増やす	前年並	減らす			中止	なし	小計
大学院(文系)	10卒	2.0%	23.2%	13.5%	38.7%	18.0%	4.4%	38.9%	43.4%
	09卒	5.4%	34.6%	4.7%	44.7%	19.2%	1.9%	34.3%	36.2%
	10卒-09卒	-3.4%	-11.4%	8.8%	-6.0%	-1.2%	2.5%	4.6%	7.2%
大学院(理系)	10卒	4.7%	39.5%	16.9%	61.0%	17.9%	4.4%	16.7%	21.1%
	09卒	17.0%	50.2%	4.9%	72.0%	16.4%	1.2%	10.3%	11.6%
	10卒-09卒	-12.4%	-10.7%	12.1%	-11.0%	1.5%	3.2%	6.3%	9.5%
大学(文系)	10卒	5.7%	39.4%	24.1%	69.2%	13.8%	4.8%	12.2%	16.9%
	09卒	17.3%	56.3%	6.6%	80.1%	8.9%	1.5%	9.5%	11.0%
	10卒-09卒	-11.5%	-16.9%	17.6%	-10.8%	4.9%	3.3%	2.7%	5.9%
大学(理系)	10卒	8.0%	52.0%	22.2%	82.3%	10.2%	4.3%	3.3%	7.6%
	09卒	27.5%	57.8%	6.1%	91.3%	6.7%	1.2%	0.9%	2.0%
	10卒-09卒	-19.4%	-5.8%	16.2%	-9.1%	3.5%	3.1%	2.4%	5.5%
短期大学	10卒	1.0%	17.7%	9.1%	27.8%	21.5%	5.8%	44.9%	50.8%
	09卒	3.1%	22.0%	3.1%	28.3%	24.8%	2.2%	44.7%	46.9%
	10卒-09卒	-2.1%	-4.3%	6.0%	-0.5%	-3.4%	3.6%	0.3%	3.9%
専門学校	10卒	2.0%	18.8%	9.5%	30.3%	21.1%	6.0%	42.6%	48.6%
	09卒	5.0%	23.6%	3.1%	31.8%	24.8%	2.2%	41.2%	43.4%
	10卒-09卒	-3.0%	-4.8%	6.4%	-1.4%	-3.8%	3.8%	1.4%	5.2%
高等学校	10卒	2.7%	27.0%	12.4%	42.1%	21.0%	6.4%	30.4%	36.9%
	09卒	9.2%	37.3%	4.0%	50.5%	19.9%	1.8%	27.8%	29.7%
	10卒-09卒	-6.4%	-10.3%	8.4%	-8.4%	1.2%	4.6%	2.6%	7.2%

■非製造

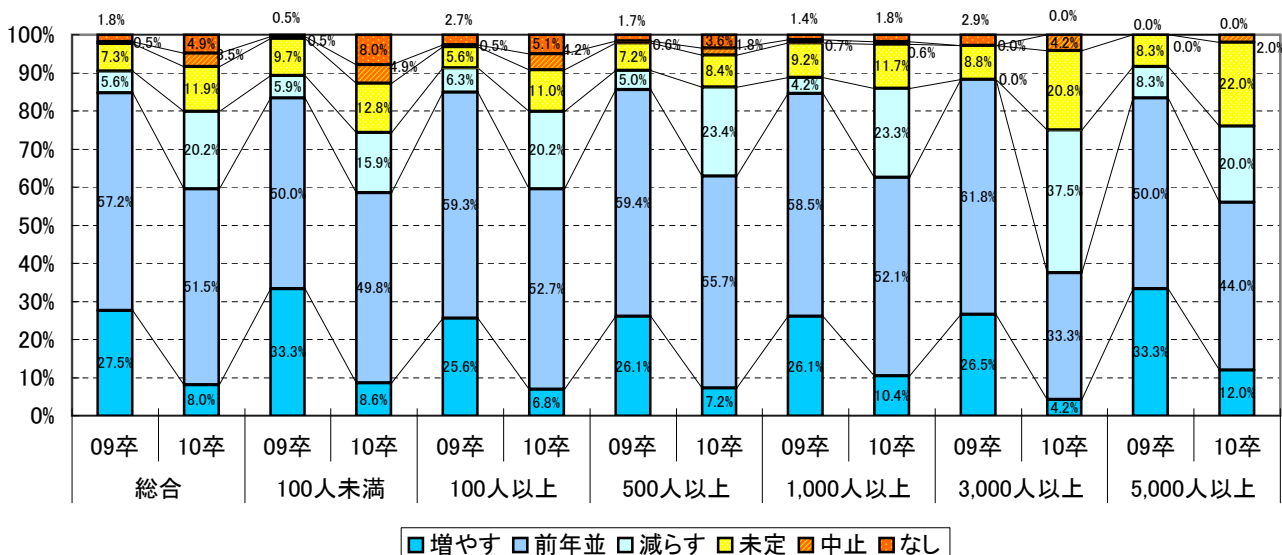
		採用あり			小計	未定	採用なし		
		増やす	前年並	減らす			中止	なし	小計
大学院(文系)	10卒	3.1%	38.2%	12.3%	53.6%	16.9%	3.2%	26.3%	29.5%
	09卒	10.7%	45.0%	3.7%	59.4%	19.9%	0.6%	20.1%	20.7%
	10卒-09卒	-7.6%	-6.8%	8.6%	-5.8%	-3.0%	2.6%	6.2%	8.8%
大学院(理系)	10卒	4.3%	40.8%	12.4%	57.5%	16.5%	2.9%	23.0%	26.0%
	09卒	14.6%	46.3%	2.9%	63.8%	19.2%	0.5%	16.6%	17.0%
	10卒-09卒	-10.2%	-5.5%	9.5%	-6.3%	-2.7%	2.5%	6.5%	9.0%
大学(文系)	10卒	8.1%	52.3%	21.4%	81.7%	10.8%	3.3%	4.1%	7.5%
	09卒	23.4%	60.3%	7.6%	91.3%	7.0%	0.1%	1.6%	1.7%
	10卒-09卒	-15.3%	-8.1%	13.8%	-9.6%	3.8%	3.2%	2.5%	5.8%
大学(理系)	10卒	8.0%	51.2%	19.1%	78.4%	12.8%	3.0%	5.8%	8.8%
	09卒	27.6%	56.9%	5.4%	89.8%	7.7%	0.2%	2.3%	2.5%
	10卒-09卒	-19.6%	-5.6%	13.8%	-11.5%	5.2%	2.9%	3.4%	6.3%
短期大学	10卒	4.8%	31.0%	14.0%	49.8%	16.2%	4.9%	29.1%	34.0%
	09卒	13.5%	39.1%	3.0%	55.6%	14.6%	1.4%	28.5%	29.8%
	10卒-09卒	-8.7%	-8.1%	10.9%	-5.8%	1.7%	3.6%	0.6%	4.2%
専門学校	10卒	5.4%	30.2%	13.4%	49.1%	15.3%	4.0%	31.7%	35.7%
	09卒	16.4%	37.6%	3.2%	57.2%	13.7%	1.7%	27.5%	29.1%
	10卒-09卒	-11.0%	-7.4%	10.2%	-8.1%	1.6%	2.3%	4.2%	6.5%
高等学校	10卒	2.5%	15.3%	6.5%	24.3%	10.3%	5.0%	60.4%	65.4%
	09卒	8.0%	20.3%	2.3%	30.6%	9.9%	2.0%	57.5%	59.5%
	10卒-09卒	-5.5%	-4.9%	4.2%	-6.3%	0.4%	3.0%	2.9%	5.9%

【採用予定数 - 従業員数別】

大学(文系)



大学(理系)



■100人未満

		採用あり			小計	未定	採用なし		
		増やす	前年並	減らす			中止	なし	小計
大学院(文系)	10卒	2.0%	31.9%	7.9%	41.8%	18.1%	5.3%	34.9%	40.1%
	09卒	11.5%	35.7%	5.1%	52.2%	24.2%	0.6%	22.9%	23.6%
	10卒-09卒	-9.5%	-3.8%	2.8%	-10.5%	-6.1%	4.6%	11.9%	16.6%
大学院(理系)	10卒	3.9%	37.2%	8.9%	50.0%	18.1%	5.6%	26.3%	31.9%
	09卒	17.8%	36.2%	4.9%	58.9%	23.3%	0.6%	17.2%	17.8%
	10卒-09卒	-13.8%	1.0%	4.0%	-8.9%	-5.2%	5.0%	9.1%	14.1%
大学(文系)	10卒	7.6%	48.3%	16.0%	71.9%	12.4%	5.4%	10.3%	15.7%
	09卒	23.9%	56.8%	6.3%	86.9%	8.5%	0.6%	4.0%	4.6%
	10卒-09卒	-16.3%	-8.5%	9.8%	-15.0%	3.9%	4.9%	6.3%	11.2%
大学(理系)	10卒	8.6%	49.8%	15.9%	74.3%	12.8%	4.9%	8.0%	12.8%
	09卒	33.3%	50.0%	5.9%	89.2%	9.7%	0.5%	0.5%	1.1%
	10卒-09卒	-24.8%	-0.2%	10.0%	-14.9%	3.2%	4.4%	7.4%	11.8%
短期大学	10卒	2.7%	24.5%	9.7%	36.9%	15.8%	8.7%	38.6%	47.3%
	09卒	12.8%	30.5%	4.3%	47.6%	20.7%	1.2%	30.5%	31.7%
	10卒-09卒	-10.1%	-6.0%	5.5%	-10.6%	-5.0%	7.5%	8.1%	15.6%
専門学校	10卒	2.7%	25.0%	9.8%	37.5%	17.6%	7.4%	37.5%	44.9%
	09卒	16.8%	31.7%	4.2%	52.7%	18.0%	1.2%	28.1%	29.3%
	10卒-09卒	-14.1%	-6.7%	5.6%	-15.2%	-0.4%	6.2%	9.4%	15.6%
高等学校	10卒	1.0%	11.3%	6.5%	18.9%	12.0%	7.6%	61.5%	69.1%
	09卒	2.5%	12.6%	1.9%	17.0%	15.1%	1.3%	66.7%	67.9%
	10卒-09卒	-1.5%	-1.2%	4.6%	1.9%	-3.1%	6.3%	-5.2%	1.1%

■100人以上500人未満

		採用あり			小計	未定	採用なし		
		増やす	前年並	減らす			中止	なし	小計
大学院(文系)	10卒	3.1%	31.8%	11.8%	46.7%	16.5%	3.8%	33.0%	36.8%
	09卒	6.5%	39.5%	2.9%	48.8%	18.9%	1.0%	31.3%	32.3%
	10卒-09卒	-3.4%	-7.6%	8.9%	-2.1%	-2.4%	2.8%	1.7%	4.5%
大学院(理系)	10卒	4.2%	38.0%	13.1%	55.4%	16.7%	3.5%	24.4%	27.9%
	09卒	11.7%	49.0%	2.8%	63.5%	18.0%	0.7%	17.8%	18.5%
	10卒-09卒	-7.5%	-10.9%	10.3%	-8.1%	-1.4%	2.8%	6.6%	9.4%
大学(文系)	10卒	6.8%	47.8%	22.9%	77.5%	10.7%	4.4%	7.4%	11.8%
	09卒	18.4%	59.1%	8.0%	85.4%	7.3%	0.4%	6.9%	7.3%
	10卒-09卒	-11.6%	-11.3%	15.0%	-7.9%	3.4%	3.9%	0.6%	4.5%
大学(理系)	10卒	6.8%	52.7%	20.2%	79.8%	11.0%	4.2%	5.1%	9.2%
	09卒	25.6%	59.3%	6.3%	91.2%	5.6%	0.5%	2.7%	3.2%
	10卒-09卒	-18.8%	-6.6%	13.9%	-11.5%	5.4%	3.7%	2.4%	6.1%
短期大学	10卒	3.1%	27.0%	11.8%	41.9%	17.8%	5.0%	35.3%	40.3%
	09卒	8.3%	35.5%	3.1%	46.9%	17.1%	2.1%	33.8%	36.0%
	10卒-09卒	-5.2%	-8.5%	8.7%	-5.0%	0.6%	2.8%	1.5%	4.3%
専門学校	10卒	3.5%	27.0%	12.5%	43.0%	16.3%	4.7%	35.9%	40.7%
	09卒	11.9%	33.2%	3.3%	48.4%	16.7%	2.2%	32.7%	34.9%
	10卒-09卒	-8.4%	-6.2%	9.2%	-5.4%	-0.4%	2.6%	3.2%	5.8%
高等学校	10卒	2.4%	20.5%	6.4%	29.3%	13.0%	5.4%	52.3%	57.7%
	09卒	7.4%	27.7%	2.6%	37.7%	12.4%	1.9%	48.0%	49.9%
	10卒-09卒	-5.0%	-7.1%	3.7%	-8.4%	0.5%	3.5%	4.4%	7.8%

■500人以上1,000人未満

		採用あり			小計	未定	採用なし		
		増やす	前年並	減らす			中止	なし	小計
大学院(文系)	10卒	2.5%	31.7%	13.0%	47.2%	16.8%	3.1%	32.9%	36.0%
	09卒	7.5%	44.5%	5.2%	57.2%	17.9%	1.7%	23.1%	24.9%
	10卒-09卒	-5.0%	-12.8%	7.8%	-10.0%	-1.2%	1.4%	9.8%	11.2%
大学院(理系)	10卒	4.3%	45.7%	16.7%	66.7%	15.4%	1.9%	16.0%	17.9%
	09卒	14.9%	51.7%	4.6%	71.3%	17.2%	0.6%	10.9%	11.5%
	10卒-09卒	-10.6%	-6.0%	12.1%	-4.6%	-1.8%	1.3%	5.1%	6.4%
大学(文系)	10卒	5.9%	49.4%	24.7%	80.0%	10.6%	2.9%	6.5%	9.4%
	09卒	21.3%	62.3%	7.1%	90.7%	6.6%	1.1%	1.6%	2.7%
	10卒-09卒	-15.4%	-12.9%	17.6%	-10.7%	4.0%	1.9%	4.8%	6.7%
大学(理系)	10卒	7.2%	55.7%	23.4%	86.2%	8.4%	1.8%	3.6%	5.4%
	09卒	26.1%	59.4%	5.0%	90.6%	7.2%	0.6%	1.7%	2.2%
	10卒-09卒	-18.9%	-3.8%	18.4%	-4.3%	1.2%	1.2%	1.9%	3.2%
短期大学	10卒	5.5%	27.6%	16.6%	49.7%	17.8%	1.8%	30.7%	32.5%
	09卒	7.9%	32.8%	2.3%	42.9%	16.4%	1.1%	39.6%	40.7%
	10卒-09卒	-2.4%	-5.2%	14.3%	6.8%	1.4%	0.7%	-8.9%	-8.2%
専門学校	10卒	7.5%	28.1%	13.1%	48.8%	16.3%	1.9%	33.1%	35.0%
	09卒	7.5%	35.1%	2.9%	45.4%	15.5%	2.3%	36.8%	39.1%
	10卒-09卒	0.0%	-6.9%	10.3%	3.4%	0.7%	-0.4%	-3.7%	-4.1%
高等学校	10卒	2.5%	30.9%	13.6%	46.9%	13.0%	5.6%	34.6%	40.1%
	09卒	11.4%	25.1%	4.6%	41.1%	10.9%	2.9%	45.1%	48.0%
	10卒-09卒	-9.0%	5.7%	9.0%	5.8%	2.1%	2.7%	-10.6%	-7.9%

■1,000人以上3,000人未満

		採用あり			小計	未定	採用なし		
		増やす	前年並	減らす			中止	なし	小計
大学院(文系)	10卒	2.5%	36.7%	19.6%	58.9%	15.8%	0.6%	24.7%	25.3%
	09卒	13.0%	42.8%	4.4%	60.1%	21.0%	0.7%	18.1%	18.8%
	10卒-09卒	-10.5%	-6.0%	15.3%	-1.3%	-5.2%	-0.1%	6.6%	6.5%
大学院(理系)	10卒	5.1%	48.1%	19.0%	72.2%	13.9%	0.6%	13.3%	13.9%
	09卒	19.6%	48.6%	3.6%	71.7%	16.7%	0.7%	10.9%	11.6%
	10卒-09卒	-14.5%	-0.4%	15.4%	0.4%	-2.7%	-0.1%	2.4%	2.3%
大学(文系)	10卒	9.2%	47.9%	28.8%	85.9%	11.7%	0.6%	1.8%	2.5%
	09卒	25.9%	57.3%	6.3%	89.5%	8.4%	0.7%	1.4%	2.1%
	10卒-09卒	-16.7%	-9.5%	22.5%	-3.6%	3.3%	-0.1%	0.4%	0.4%
大学(理系)	10卒	10.4%	52.1%	23.3%	85.9%	11.7%	0.6%	1.8%	2.5%
	09卒	26.1%	58.5%	4.2%	88.7%	9.2%	0.7%	1.4%	2.1%
	10卒-09卒	-15.6%	-6.3%	19.1%	-2.9%	2.5%	-0.1%	0.4%	0.3%
短期大学	10卒	2.7%	28.0%	10.7%	41.3%	20.7%	2.7%	35.3%	38.0%
	09卒	13.1%	31.4%	2.2%	46.7%	19.7%	1.5%	32.1%	33.6%
	10卒-09卒	-10.5%	-3.4%	8.5%	-5.4%	1.0%	1.2%	3.2%	4.4%
専門学校	10卒	4.7%	23.3%	11.3%	39.3%	18.7%	2.7%	39.3%	42.0%
	09卒	13.1%	32.9%	2.2%	48.2%	22.6%	1.5%	27.7%	29.2%
	10卒-09卒	-8.5%	-9.5%	9.1%	-8.8%	-4.0%	1.2%	11.6%	12.8%
高等学校	10卒	3.9%	19.7%	10.5%	34.2%	17.8%	2.6%	45.4%	48.0%
	09卒	10.9%	31.2%	2.9%	44.9%	15.2%	2.2%	37.7%	39.9%
	10卒-09卒	-6.9%	-11.4%	7.6%	-10.7%	2.5%	0.5%	7.7%	8.2%

■3,000人以上5,000人未満

		採用あり			小計	未定	採用なし		
		増やす	前年並	減らす			中止	なし	小計
大学院(文系)	10卒		33.3%	33.3%	66.7%	20.8%	8.3%	4.2%	12.5%
	09卒	6.1%	60.6%		66.7%	15.2%	3.0%	15.2%	18.2%
	10卒-09卒	-6.1%	-27.3%	33.3%	0.0%	5.7%	5.3%	-11.0%	-5.7%
大学院(理系)	10卒		29.2%	33.3%	62.5%	25.0%	8.3%	4.2%	12.5%
	09卒	15.2%	60.6%		75.8%	12.1%	3.0%	9.1%	12.1%
	10卒-09卒	-15.2%	-31.4%	33.3%	-13.3%	12.9%	5.3%	-4.9%	0.4%
大学(文系)	10卒	8.3%	33.3%	37.5%	79.2%	16.7%	4.2%		4.2%
	09卒	25.7%	62.9%	2.9%	91.4%	8.6%			
	10卒-09卒	-17.4%	-29.5%	34.6%	-12.3%	8.1%	4.2%		4.2%
大学(理系)	10卒	4.2%	33.3%	37.5%	75.0%	20.8%	4.2%		4.2%
	09卒	26.5%	61.8%		88.2%	8.8%		2.9%	2.9%
	10卒-09卒	-22.3%	-28.4%	37.5%	-13.2%	12.0%	4.2%	-2.9%	1.2%
短期大学	10卒	4.3%	17.4%	30.4%	52.2%	26.1%	4.3%	17.4%	21.7%
	09卒	15.2%	42.4%	3.0%	60.6%	12.1%		27.3%	27.3%
	10卒-09卒	-10.8%	-25.0%	27.4%	-8.4%	14.0%	4.3%	-9.9%	-5.5%
専門学校	10卒	4.5%	22.7%	22.7%	50.0%	18.2%	4.5%	27.3%	31.8%
	09卒	26.5%	38.2%		64.7%	8.8%		26.5%	26.5%
	10卒-09卒	-21.9%	-15.5%	22.7%	-14.7%	9.4%	4.5%	0.8%	5.3%
高等学校	10卒	8.7%	21.7%	17.4%	47.8%	17.4%	4.3%	30.4%	34.8%
	09卒	17.7%	35.3%		52.9%	14.7%		32.4%	32.4%
	10卒-09卒	-9.0%	-13.6%	17.4%	-5.1%	2.7%	4.3%	-1.9%	2.4%

■5,000人以上

		採用あり			小計	未定	採用なし		
		増やす	前年並	減らす			中止	なし	小計
大学院(文系)	10卒	6.0%	36.0%	18.0%	60.0%	24.0%	2.0%	14.0%	16.0%
	09卒	17.4%	52.2%	8.7%	78.3%	17.4%		4.4%	4.4%
	10卒-09卒	-11.4%	-16.2%	9.3%	-18.3%	6.6%	2.0%	9.7%	11.7%
大学院(理系)	10卒	10.0%	42.0%	20.0%	72.0%	24.0%	2.0%	2.0%	4.0%
	09卒	30.4%	47.8%	4.4%	82.6%	15.2%		2.2%	2.2%
	10卒-09卒	-20.4%	-5.8%	15.7%	-10.6%	8.8%	2.0%	-0.2%	1.8%
大学(文系)	10卒	8.0%	44.0%	22.0%	74.0%	22.0%	2.0%	2.0%	4.0%
	09卒	25.0%	56.3%	10.4%	91.7%	8.3%			
	10卒-09卒	-17.0%	-12.3%	11.6%	-17.7%	13.7%	2.0%	2.0%	4.0%
大学(理系)	10卒	12.0%	44.0%	20.0%	76.0%	22.0%	2.0%		2.0%
	09卒	33.3%	50.0%	8.3%	91.7%	8.3%			
	10卒-09卒	-21.3%	-6.0%	11.7%	-15.7%	13.7%	2.0%		2.0%
短期大学	10卒	6.1%	24.5%	12.2%	42.9%	24.5%	6.1%	26.5%	32.7%
	09卒	12.8%	29.8%	4.3%	46.8%	19.2%	2.1%	31.9%	34.0%
	10卒-09卒	-6.6%	-5.3%	8.0%	-4.0%	5.3%	4.0%	-5.4%	-1.4%
専門学校	10卒	6.1%	28.6%	14.3%	49.0%	24.5%	4.1%	22.4%	26.5%
	09卒	13.0%	26.1%	4.4%	43.5%	17.4%	2.2%	37.0%	39.1%
	10卒-09卒	-6.9%	2.5%	9.9%	5.5%	7.1%	1.9%	-14.5%	-12.6%
高等学校	10卒	6.5%	23.9%	15.2%	45.7%	32.6%	4.3%	17.4%	21.7%
	09卒	12.2%	36.7%	4.1%	53.1%	16.3%	2.0%	28.6%	30.6%
	10卒-09卒	-5.7%	-12.8%	11.1%	-7.4%	16.3%	2.3%	-11.2%	-8.9%

【採用実施の理由】

ほぼ前年どおりの順位であり、トップ3の「組織の維持存続と強化(活性化)」、「将来の幹部候補・コア人材の確保」、「年齢等人員構成の適正化」の数値が突出している。

「組織の維持存続と強化(活性化)」、「年齢等人員構成の適正化」のふたつが数値を伸ばしており、特に「年齢等人員構成の適正化」の伸びが突出している。

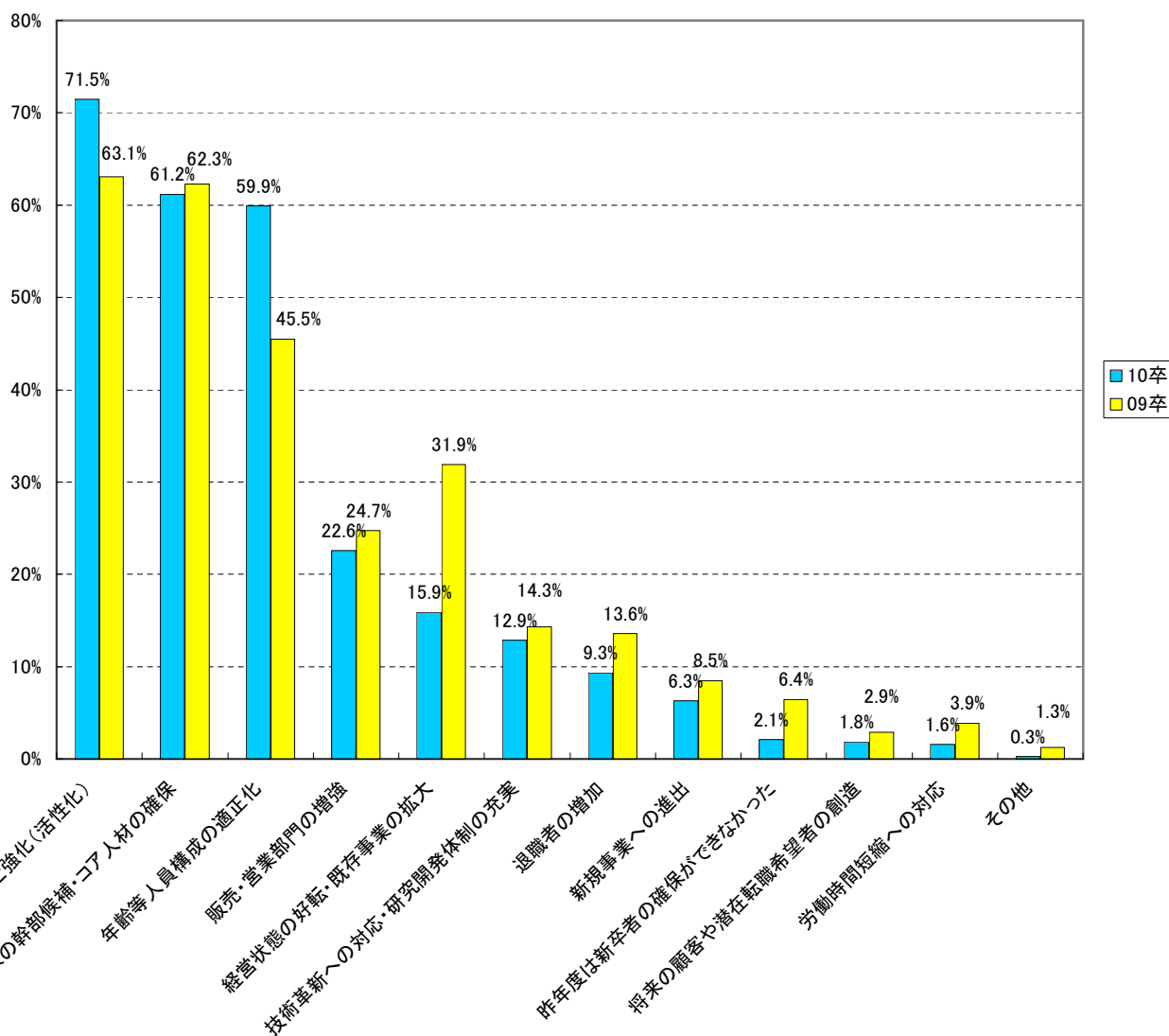
「経営状態の好転・既存事業の拡大」は、順位こそ1ランクのダウンにとどまるが、数値減少幅は突出しており、現在の景況感を反映している。

上記傾向は、上場/未上場、製造/非製造のすべてに共通する。

※今回調査より選択肢から「企業コンプライアンス維持の為」を除外

(複数回答)	総合			上場			未上場			製造			非製造		
	10卒	09卒	10卒-09卒	10卒	09卒	10卒-09卒	10卒	09卒	10卒-09卒	10卒	09卒	10卒-09卒	10卒	09卒	10卒-09卒
組織の維持存続と強化(活性化)	71.5%	63.1%	8.4%	71.1%	62.8%	8.3%	71.6%	63.2%	8.4%	69.8%	60.6%	9.2%	72.4%	64.3%	8.1%
将来の幹部候補・コア人材の確保	61.2%	62.3%	-1.1%	74.2%	67.5%	6.7%	57.8%	60.8%	-3.0%	62.9%	58.8%	4.1%	60.3%	64.0%	-3.7%
年齢等人員構成の適正化	59.9%	45.5%	14.4%	63.1%	48.7%	14.4%	59.1%	44.5%	14.5%	61.0%	49.0%	12.0%	59.3%	43.8%	15.5%
販売・営業部門の増強	22.6%	24.7%	-2.1%	18.2%	24.8%	-6.6%	23.7%	24.7%	-1.0%	18.0%	25.1%	-7.0%	25.0%	24.5%	0.5%
経営状態の好転・既存事業の拡大	15.9%	31.9%	-16.1%	16.9%	30.8%	-13.9%	15.6%	32.3%	-16.7%	10.3%	28.7%	-18.3%	18.8%	33.5%	-14.7%
技術革新への対応・研究開発体制の充実	12.9%	14.3%	-1.5%	18.7%	22.7%	-4.0%	11.4%	11.9%	-0.6%	26.0%	30.5%	-4.5%	6.0%	6.7%	-0.7%
退職者の増加	9.3%	13.6%	-4.3%	10.7%	16.2%	-5.6%	8.9%	12.8%	-3.8%	9.0%	16.4%	-7.4%	9.4%	12.2%	-2.8%
新規事業への進出	6.3%	8.5%	-2.2%	9.3%	9.4%	-0.1%	5.5%	8.2%	-2.7%	5.0%	7.2%	-2.1%	6.9%	9.1%	-2.1%
昨年度は新卒者の確保ができなかった	2.1%	6.4%	-4.3%	0.9%	3.4%	-2.5%	2.4%	7.3%	-4.9%	2.9%	7.8%	-4.8%	1.7%	5.8%	-4.2%
将来の顧客や潜在転職希望者の創造	1.8%	2.9%	-1.1%	0.9%	2.6%	-1.7%	2.1%	3.0%	-0.9%	1.9%	2.7%	-0.8%	1.8%	3.0%	-1.2%
労働時間短縮への対応	1.6%	3.9%	-2.3%	0.9%	3.0%	-2.1%	1.7%	4.1%	-2.4%	0.8%	3.3%	-2.5%	1.9%	4.1%	-2.2%
その他	0.3%	1.3%	-1.0%		1.3%	-1.3%	0.3%	1.2%	-0.9%		0.9%	-0.9%	0.4%	1.4%	-1.0%

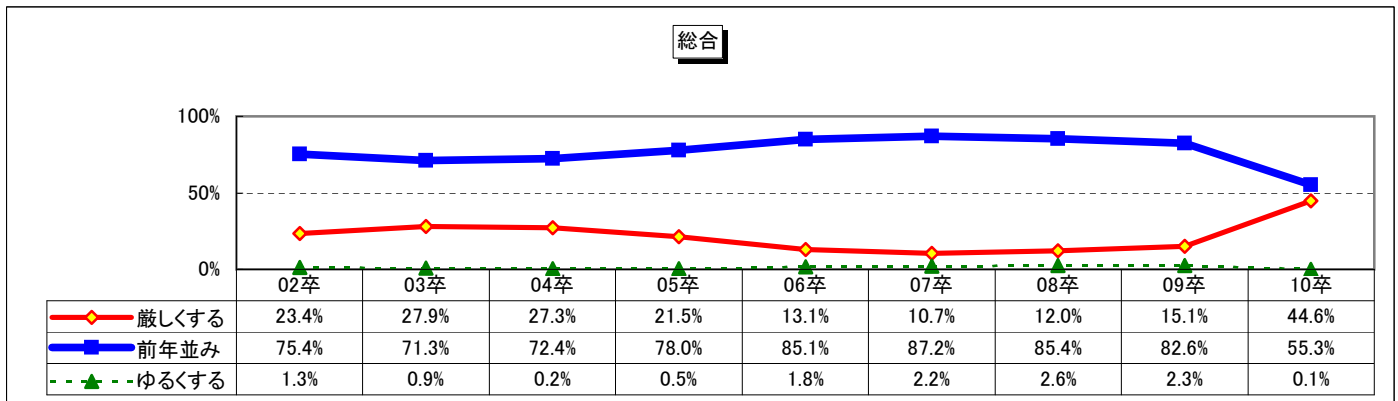
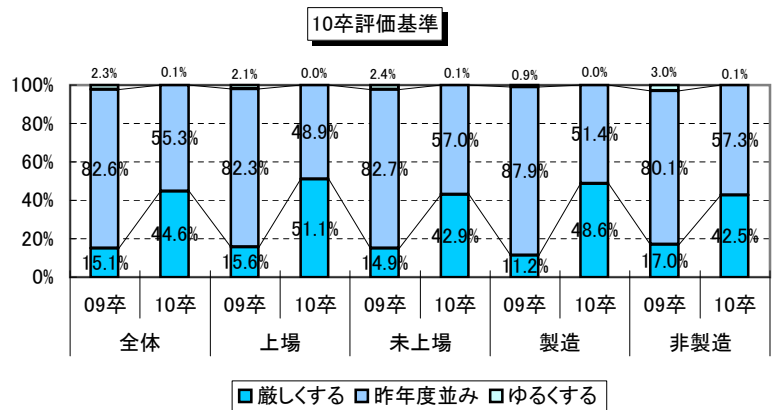
採用実施の理由(総合)



【評価基準】

09卒で80%強と突出していた「前年並み」だが、今回は「厳しくする」に大きく票がシフトした。その結果、'02卒の本調査開始以来、「厳しくする」はもっとも高い数値、「前年並み」はもっとも低い数値となった。この傾向は上場、製造において顕著であり、特に上場では「厳しくする」が「前年並み」を上回った。

		厳しくする	前年並み	ゆるくする
総合	10卒	44.6%	55.3%	0.1%
	09卒	15.1%	82.6%	2.3%
	10卒-09卒	29.6%	-27.3%	-2.2%
上場	10卒	51.1%	48.9%	
	09卒	15.6%	82.3%	2.1%
	10卒-09卒	35.4%	-33.3%	-2.1%
未上場	10卒	42.9%	57.0%	0.1%
	09卒	14.9%	82.7%	2.4%
	10卒-09卒	28.0%	-25.7%	-2.2%
製造	10卒	48.6%	51.4%	
	09卒	11.2%	87.9%	0.9%
	10卒-09卒	37.4%	-36.5%	-0.9%
非製造	10卒	42.5%	57.3%	0.1%
	09卒	17.0%	80.1%	3.0%
	10卒-09卒	25.6%	-22.7%	-2.9%



【質・量の優先度】

90%~100%近くまでに質重視が増加。「量よりは質」が減少して「徹底して質」が10%前後増加するなど、傾向は徹底している。次頁以降の企業属性別データを見ると、この傾向は上場、製造で特に顕著であり、いずれも大学院(文系・理系)、大学(文系)において「徹底して質」が「量よりは質」を上回っている。

口総合		質			量			特定のスキル	特定の大学
		徹底して質	量よりは質	小計	徹底して量	質よりは量	小計		
大学院(文系)	10卒	47.8%	50.1%	97.8%	0.6%	0.6%	1.2%	0.9%	0.1%
	09卒	39.3%	52.6%	91.9%	0.7%	5.1%	5.8%	2.3%	
	10卒-09卒	8.5%	-2.5%	5.9%	-0.1%	-4.5%	-4.6%	-1.4%	0.1%
大学院(理系)	10卒	47.2%	48.0%	95.2%	0.6%	1.0%	1.6%	2.9%	0.2%
	09卒	37.0%	52.9%	89.9%	0.9%	5.9%	6.8%	3.3%	
	10卒-09卒	10.2%	-4.9%	5.4%	-0.3%	-4.9%	-5.2%	-0.4%	0.2%
大学(文系)	10卒	45.1%	52.2%	97.3%	0.5%	1.2%	1.7%	0.8%	0.2%
	09卒	32.9%	58.1%	91.0%	0.9%	6.6%	7.5%	1.3%	0.2%
	10卒-09卒	12.2%	-5.9%	6.3%	-0.4%	-5.3%	-5.8%	-0.6%	0.0%
大学(理系)	10卒	44.2%	51.6%	95.9%	0.5%	1.7%	2.2%	1.6%	0.4%
	09卒	31.0%	57.4%	88.4%	1.0%	8.2%	9.2%	2.4%	0.1%
	10卒-09卒	13.2%	-5.7%	7.5%	-0.5%	-6.5%	-7.0%	-0.8%	0.3%
短期大学	10卒	39.8%	54.1%	93.9%	0.2%	1.9%	2.1%	3.3%	0.6%
	09卒	27.3%	60.0%	87.2%	1.0%	7.8%	8.9%	3.6%	0.3%
	10卒-09卒	12.5%	-5.8%	6.7%	-0.9%	-5.9%	-6.8%	-0.2%	0.3%
専門学校	10卒	37.0%	52.5%	89.5%	0.3%	2.1%	2.4%	7.3%	0.8%
	09卒	25.5%	55.2%	80.7%	0.8%	9.1%	9.9%	9.3%	0.2%
	10卒-09卒	11.5%	-2.7%	8.8%	-0.5%	-7.0%	-7.5%	-2.0%	0.6%
高等学校	10卒	27.8%	61.9%	89.8%	0.4%	5.3%	5.8%	1.3%	3.1%
	09卒	21.5%	55.8%	77.3%	1.9%	16.4%	18.3%	3.7%	0.7%
	10卒-09卒	6.3%	6.1%	12.4%	-1.4%	-11.1%	-12.5%	-2.4%	2.4%

■上場

		質			量			特定の スキル	特定の 大学
		徹底して質	量よりは質	小計	徹底して量	質よりは量	小計		
大学院(文系)	10卒	52.9%	45.9%	98.8%				1.2%	
	09卒	43.1%	50.5%	93.6%	0.5%	3.2%	3.7%	2.7%	
	10卒-09卒	9.9%	-4.6%	5.2%	-0.5%	-3.2%	-3.7%	-1.5%	
大学院(理系)	10卒	50.5%	46.2%	96.6%		0.5%	0.5%	2.9%	
	09卒	37.7%	54.3%	92.0%	0.5%	5.2%	5.7%	2.4%	
	10卒-09卒	12.7%	-8.1%	4.6%	-0.5%	-4.7%	-5.2%	0.5%	
大学(文系)	10卒	49.1%	48.3%	97.4%		0.9%	0.9%	1.7%	
	09卒	36.1%	56.8%	93.0%	0.4%	4.9%	5.3%	1.8%	
	10卒-09卒	13.0%	-8.6%	4.4%	-0.4%	-4.0%	-4.4%	0.0%	
大学(理系)	10卒	47.0%	50.0%	97.0%		0.9%	0.9%	2.1%	
	09卒	35.3%	56.9%	92.2%		6.5%	6.5%	1.3%	
	10卒-09卒	11.7%	-6.9%	4.8%		-5.6%	-5.6%	0.8%	
短期大学	10卒	40.9%	55.7%	96.5%		0.9%	0.9%	1.7%	
	09卒	31.9%	56.3%	88.2%		5.9%	5.9%	5.9%	
	10卒-09卒	8.9%	-0.6%	8.3%		-5.0%	-5.0%	-4.1%	
専門学校	10卒	37.3%	54.5%	91.8%		0.9%	0.9%	6.4%	
	09卒	27.6%	52.8%	80.3%		7.1%	7.1%	11.8%	
	10卒-09卒	9.7%	1.8%	11.5%		-6.2%	-6.2%	-5.4%	
高等学校	10卒	27.0%	62.6%	89.6%		4.3%	4.3%	1.7%	
	09卒	21.9%	53.8%	75.6%	2.5%	16.0%	18.5%	5.0%	
	10卒-09卒	5.1%	8.8%	13.9%	-2.5%	-11.6%	-14.1%	-3.3%	

■未上場

		質			量			特定の スキル	特定の 大学
		徹底して質	量よりは質	小計	徹底して量	質よりは量	小計		
大学院(文系)	10卒	46.1%	51.4%	97.5%	0.8%	0.8%	1.5%	0.8%	
	09卒	37.9%	53.4%	91.3%	0.8%	5.8%	6.5%	2.2%	
	10卒-09卒	8.2%	-1.9%	6.2%	0.0%	-5.0%	-5.0%	-1.4%	
大学院(理系)	10卒	46.1%	48.7%	94.8%	0.8%	1.1%	2.0%	2.9%	
	09卒	36.7%	52.4%	89.2%	1.0%	6.2%	7.2%	3.7%	
	10卒-09卒	9.3%	-3.7%	5.6%	-0.2%	-5.0%	-5.2%	-0.7%	
大学(文系)	10卒	43.9%	53.4%	97.3%	0.6%	1.3%	2.0%	0.5%	
	09卒	31.9%	58.5%	90.4%	1.1%	7.1%	8.1%	1.2%	
	10卒-09卒	12.1%	-5.2%	6.9%	-0.5%	-5.7%	-6.2%	-0.7%	
大学(理系)	10卒	43.4%	52.1%	95.5%	0.6%	1.9%	2.5%	1.4%	
	09卒	29.7%	57.5%	87.2%	1.3%	8.7%	10.0%	2.7%	
	10卒-09卒	13.8%	-5.4%	8.4%	-0.7%	-6.8%	-7.5%	-1.3%	
短期大学	10卒	39.6%	53.8%	93.4%	0.2%	2.1%	2.3%	3.7%	
	09卒	26.1%	60.9%	87.0%	1.3%	8.3%	9.6%	3.0%	
	10卒-09卒	13.5%	-7.1%	6.4%	-1.1%	-6.2%	-7.3%	0.7%	
専門学校	10卒	36.9%	52.1%	89.0%	0.4%	2.4%	2.8%	7.5%	
	09卒	24.9%	55.9%	80.8%	1.1%	9.6%	10.7%	8.6%	
	10卒-09卒	12.0%	-3.8%	8.2%	-0.7%	-7.3%	-7.9%	-1.1%	
高等学校	10卒	28.1%	61.7%	89.8%	0.6%	5.7%	6.3%	1.2%	
	09卒	21.4%	56.6%	78.0%	1.6%	16.6%	18.2%	3.2%	
	10卒-09卒	6.7%	5.1%	11.9%	-1.0%	-10.9%	-11.9%	-2.0%	

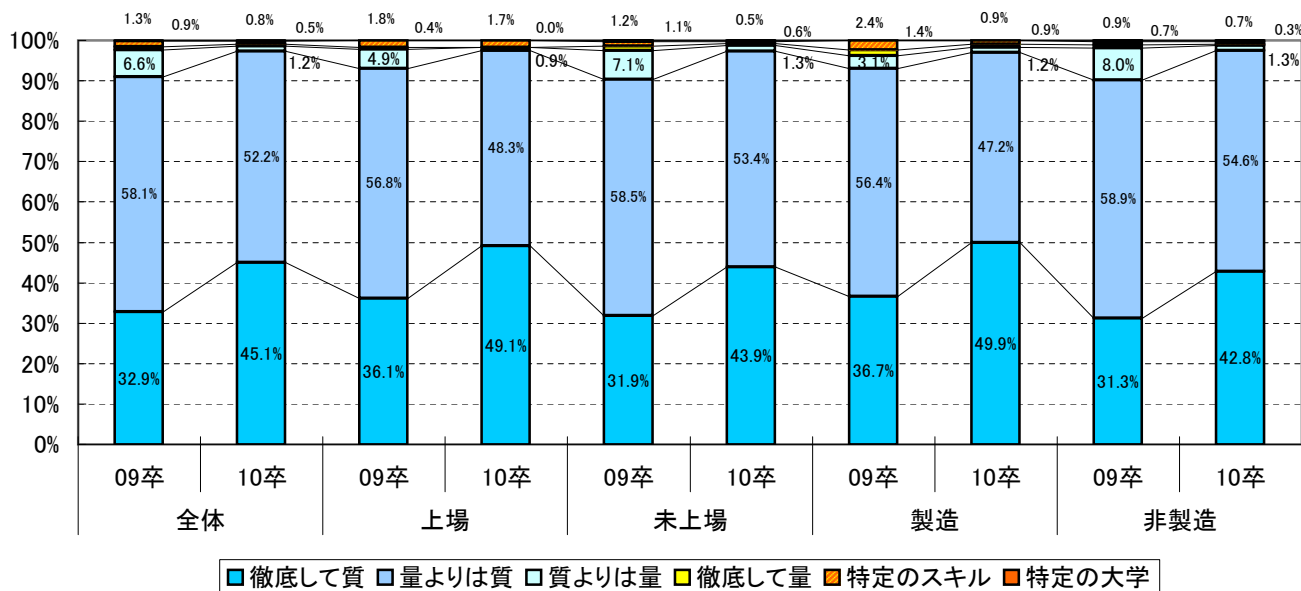
■製造

		質			量			特定の スキル	特定の 大学
		徹底して質	量よりは質	小計	徹底して量	質よりは量	小計		
大学院(文系)	10卒	53.2%	44.4%	97.7%	0.9%	0.5%	1.4%	0.5%	
	09卒	45.0%	49.2%	94.2%	1.1%	1.1%	2.1%	3.7%	
	10卒-09卒	8.3%	-4.8%	3.5%	-0.1%	-0.6%	-0.7%	-3.2%	
大学院(理系)	10卒	52.1%	42.5%	94.6%	0.6%	1.3%	1.9%	2.9%	
	09卒	41.0%	50.9%	91.9%	1.1%	3.5%	4.6%	3.5%	
	10卒-09卒	11.1%	-8.3%	2.7%	-0.4%	-2.3%	-2.7%	-0.7%	
大学(文系)	10卒	49.9%	47.2%	97.0%	0.9%	1.2%	2.1%	0.9%	
	09卒	36.7%	56.4%	93.1%	1.4%	3.1%	4.5%	2.4%	
	10卒-09卒	13.2%	-9.2%	4.0%	-0.5%	-1.9%	-2.4%	-1.5%	
大学(理系)	10卒	46.4%	50.0%	96.4%	0.8%	1.3%	2.1%	1.0%	
	09卒	34.4%	56.0%	90.4%	0.9%	6.0%	6.9%	2.7%	
	10卒-09卒	11.9%	-6.0%	5.9%	-0.1%	-4.7%	-4.8%	-1.6%	
短期大学	10卒	40.4%	53.4%	93.8%	0.6%	0.6%	1.1%	3.9%	
	09卒	31.7%	59.7%	91.4%	0.7%	2.9%	3.6%	4.3%	
	10卒-09卒	8.8%	-6.3%	2.5%	-0.2%	-2.3%	-2.5%	-0.4%	
専門学校	10卒	37.6%	53.2%	90.9%	0.5%	1.1%	1.6%	5.9%	
	09卒	26.1%	58.8%	85.0%	0.7%	4.6%	5.2%	9.2%	
	10卒-09卒	11.5%	-5.6%	5.9%	-0.1%	-3.5%	-3.6%	-3.2%	
高等学校	10卒	29.2%	61.3%	90.4%	0.4%	5.0%	5.4%	1.3%	
	09卒	22.6%	57.4%	80.0%	2.6%	13.9%	16.4%	2.6%	
	10卒-09卒	6.6%	3.8%	10.4%	-2.1%	-8.9%	-11.0%	-1.3%	

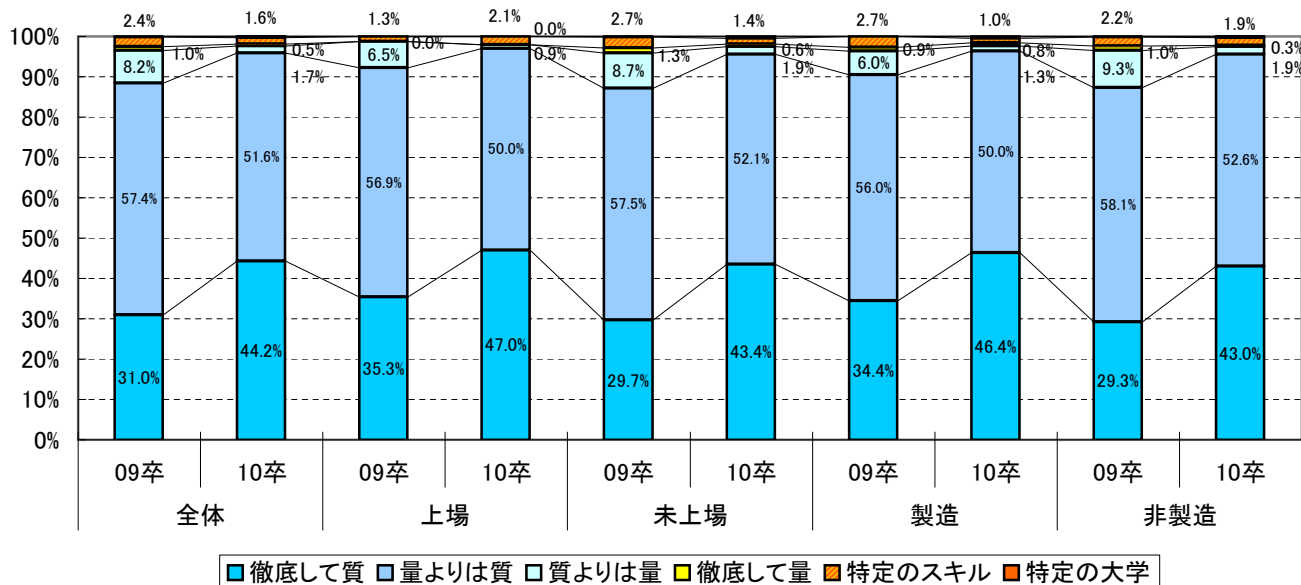
■非製造

	質			量			特定のスキル	特定の大学
	徹底して質	量よりは質	小計	徹底して量	質よりは量	小計		
大学院(文系)	10卒	45.3%	52.6%	97.9%	0.4%	0.6%	1.0%	1.0%
	09卒	37.2%	53.9%	91.1%	0.6%	6.6%	7.2%	1.8%
	10卒-09卒	8.1%	-1.3%	6.8%	-0.2%	-5.9%	-6.1%	-0.7%
大学院(理系)	10卒	44.2%	51.5%	95.6%	0.6%	0.8%	1.4%	3.0%
	09卒	34.9%	54.0%	88.8%	0.8%	7.2%	8.0%	3.2%
	10卒-09卒	9.3%	-2.5%	6.8%	-0.2%	-6.4%	-6.6%	-0.3%
大学(文系)	10卒	42.8%	54.6%	97.5%	0.3%	1.3%	1.6%	0.7%
	09卒	31.3%	58.9%	90.1%	0.7%	8.0%	8.7%	0.9%
	10卒-09卒	11.6%	-4.2%	7.3%	-0.4%	-6.7%	-7.2%	-0.2%
大学(理系)	10卒	43.0%	52.6%	95.6%	0.3%	1.9%	2.2%	0.3%
	09卒	29.3%	58.1%	87.3%	1.0%	9.3%	10.3%	2.2%
	10卒-09卒	13.8%	-5.5%	8.3%	-0.7%	-7.3%	-8.1%	-0.3%
短期大学	10卒	39.6%	54.4%	94.0%			2.4%	3.1%
	09卒	25.9%	60.0%	85.9%	1.1%	9.4%	10.5%	3.4%
	10卒-09卒	13.7%	-5.6%	8.1%	-1.1%	-6.9%	-8.1%	-0.2%
専門学校	10卒	36.7%	52.2%	88.9%	0.2%	2.6%	2.8%	7.9%
	09卒	25.2%	54.0%	79.2%	0.9%	10.6%	11.5%	9.3%
	10卒-09卒	11.4%	-1.8%	9.7%	-0.6%	-8.1%	-8.7%	-1.4%
高等学校	10卒	26.3%	62.7%	89.0%	0.5%	5.7%	6.2%	3.3%
	09卒	20.7%	54.4%	75.1%	1.3%	18.6%	19.8%	4.6%
	10卒-09卒	5.6%	8.2%	13.9%	-0.8%	-12.8%	-13.6%	-3.2%

大学(文系)



大学(理系)



【採用予算・体制】

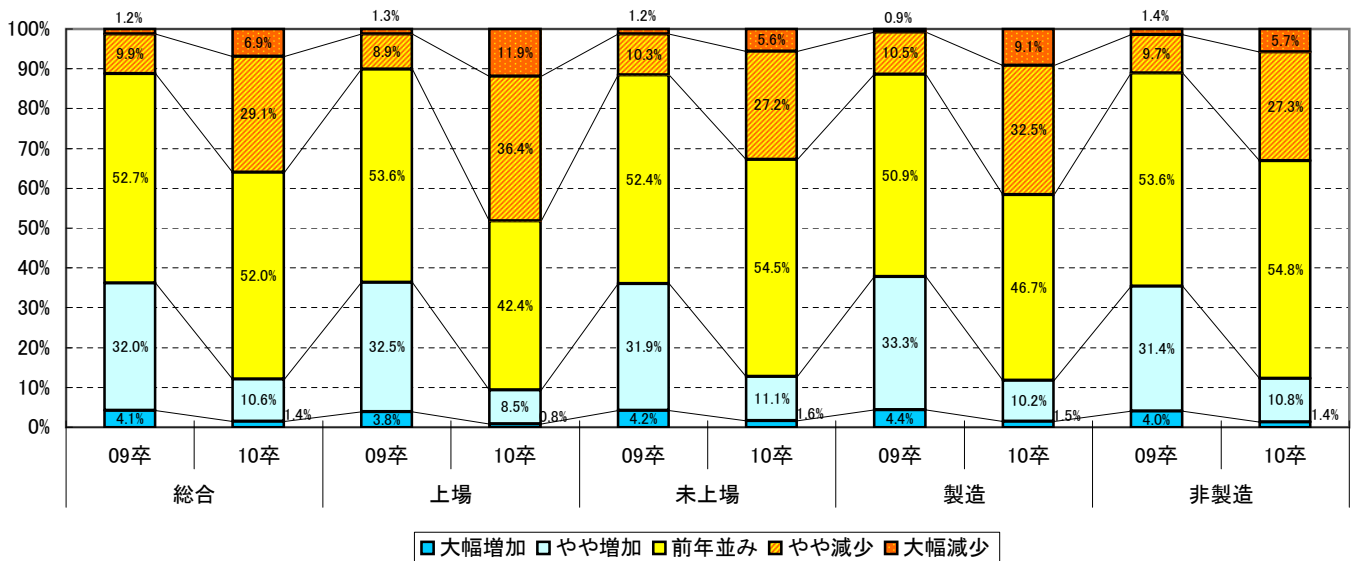
「前年並み」が09卒同様に約50%となっているものの、「増加」と「減少」を比べると、前年の「増加>減少」から「増加<減少」にシフトしており、景況感を反映している。

増加内容をお細で見ると、09卒とおおむね同様の傾向であり、「広告費(インターネット)」、「セミナー費」、「入社案内作成」「ホームページ作成」が上位を占める。上場のみ未上場、製造/非製造と上位の順位が異なり、「入社案内作成」が1位、「広告費(インターネット)」と「セミナー費」が同率2位となっている。「ホームページ作成」は上場/未上場、製造/非製造のすべてにおいて数値の伸びが大きい。

■採用予算(総枠)

		増加			前年並み	減少		
		大幅増加	やや増加	小計		大幅減少	やや減少	小計
総合	10卒	1.4%	10.6%	12.0%	52.0%	6.9%	29.1%	36.1%
	09卒	4.1%	32.0%	36.1%	52.7%	1.2%	9.9%	11.2%
	10卒-09卒	-2.7%	-21.5%	-24.2%	-0.7%	5.7%	19.2%	24.9%
上場	10卒	0.8%	8.5%	9.3%	42.4%	11.9%	36.4%	48.3%
	09卒	3.8%	32.5%	36.3%	53.6%	1.3%	8.9%	10.1%
	10卒-09卒	-3.0%	-24.0%	-27.0%	-11.2%	10.6%	27.6%	38.2%
未上場	10卒	1.6%	11.1%	12.7%	54.5%	5.6%	27.2%	32.8%
	09卒	4.2%	31.9%	36.1%	52.4%	1.2%	10.3%	11.5%
	10卒-09卒	-2.6%	-20.8%	-23.4%	2.1%	4.4%	16.9%	21.3%
製造	10卒	1.5%	10.2%	11.7%	46.7%	9.1%	32.5%	41.6%
	09卒	4.4%	33.3%	37.7%	50.9%	0.9%	10.5%	11.4%
	10卒-09卒	-2.9%	-23.2%	-26.0%	-4.2%	8.3%	22.0%	30.2%
非製造	10卒	1.4%	10.8%	12.2%	54.8%	5.7%	27.3%	33.1%
	09卒	4.0%	31.4%	35.4%	53.6%	1.4%	9.7%	11.1%
	10卒-09卒	-2.6%	-20.6%	-23.2%	1.2%	4.3%	17.7%	22.0%

採用予算



■増加明細 (複数回答)

		広告費(紙)	広告費(インターネット)	入社案内作成	ホームページ作成	DM(郵送)	DM(インターネット)	セミナー費	アウトソーシング費	資料郵送費	その他
総合	10卒	12.1%	47.8%	36.2%	31.2%	9.4%	22.0%	37.8%	8.7%	15.5%	3.4%
	09卒	9.3%	47.5%	25.5%	17.9%	6.4%	11.3%	52.5%	7.2%	4.8%	6.7%
	10卒-09卒	2.8%	0.2%	10.7%	13.4%	3.1%	10.7%	-14.7%	1.5%	10.7%	-3.3%
上場	10卒	18.5%	38.5%	44.6%	33.8%	6.2%	16.9%	38.5%	10.8%	20.0%	
	09卒	12.8%	47.5%	31.9%	19.2%	8.5%	14.2%	57.5%	8.5%	5.0%	4.3%
	10卒-09卒	5.7%	-9.1%	12.7%	14.7%	-2.4%	2.7%	-19.0%	2.3%	15.0%	-4.3%
未上場	10卒	10.8%	49.7%	34.5%	30.7%	10.1%	23.1%	37.7%	8.2%	14.6%	4.1%
	09卒	8.2%	47.5%	23.7%	17.5%	5.8%	10.5%	51.0%	6.8%	4.7%	7.4%
	10卒-09卒	2.5%	2.2%	10.8%	13.2%	4.4%	12.6%	-13.4%	1.4%	9.8%	-3.3%
製造	10卒	15.3%	45.8%	30.5%	31.4%	12.7%	21.2%	38.1%	9.3%	9.3%	2.5%
	09卒	7.2%	47.6%	24.0%	13.9%	6.7%	11.1%	53.4%	4.8%	4.8%	7.2%
	10卒-09卒	8.0%	-1.8%	6.5%	17.4%	6.0%	10.1%	-15.2%	4.5%	4.5%	-4.7%
非製造	10卒	10.6%	48.7%	38.8%	31.2%	8.0%	22.4%	37.6%	8.4%	18.3%	3.8%
	09卒	10.3%	47.5%	26.3%	19.8%	6.2%	11.5%	52.0%	8.4%	4.8%	6.4%
	10卒-09卒	0.4%	1.2%	12.5%	11.4%	1.8%	11.0%	-14.4%	0.0%	13.5%	-2.6%

【採用環境】

「文系」、「理系」とともに、採用環境は「前年並み」がおおよそ半数を占めてトップである。「採用しやすくなる」が「厳しくなる」を上回り、全体的には「採用しやすくなる」に振れている。注意したいのは「非常に厳しくなる」が「非常に採用しやすくなる」を上回っていることだ。「理系」と「文系」を比べると、「理系」の方が「厳しくなる」と「採用しやすくなる」がはるかに僅差で、かつ「非常に厳しくなる」と「非常に採用しやすくなる」との差が大きい。理系採用への厳しい環境判断がみられ、この傾向は製造で顕著である。

「非常に厳しくなる/厳しくなる」と考える理由では「応募学生の質の低下」がトップで、上場、非製造で数値が高い。上場/未上場、製造/非製造で傾向はおおむね一致している。

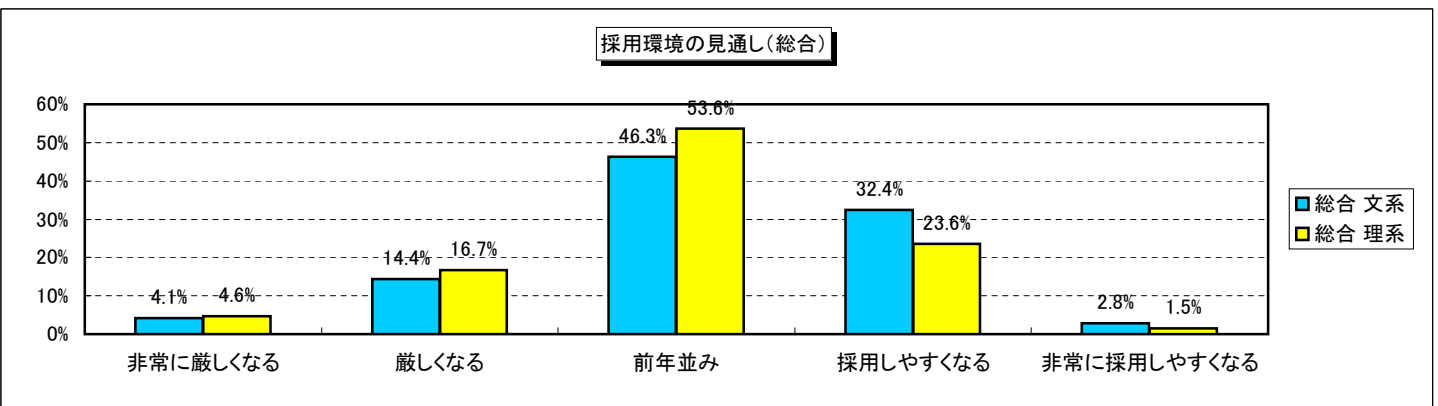
「非常に採用しやすくなる/採用しやすくなる」と考える理由は「社会的な採用手控え」がトップで、数値も突出している。

※今回調査より設問内容を変更。

□総合	厳しくなる			前年並み	採用しやすくなる		
	非常に厳しくなる	厳しくなる	小計		非常に採用しやすくなる	採用しやすくなる	小計
文系	4.1%	14.4%	18.5%	46.3%	2.8%	32.4%	35.2%
理系	4.6%	16.7%	21.3%	53.6%	1.5%	23.6%	25.1%

■上場/未上場	厳しくなる			前年並み	採用しやすくなる		
	非常に厳しくなる	厳しくなる	小計		非常に採用しやすくなる	採用しやすくなる	小計
上場	4.8%	12.6%	17.4%	43.5%	2.6%	36.5%	39.1%
理系	4.3%	16.5%	20.8%	53.2%	0.9%	25.1%	26.0%
未上場	3.9%	14.9%	18.8%	47.1%	2.8%	31.3%	34.1%
理系	4.7%	16.8%	21.5%	53.7%	1.7%	23.2%	24.8%

■製造/非製造	厳しくなる			前年並み	採用しやすくなる		
	非常に厳しくなる	厳しくなる	小計		非常に採用しやすくなる	採用しやすくなる	小計
製造	4.1%	11.5%	15.6%	46.5%	2.9%	35.0%	37.9%
理系	5.5%	14.6%	20.1%	54.9%	0.8%	24.2%	25.0%
非製造	4.1%	15.8%	19.9%	46.3%	2.7%	31.2%	33.9%
理系	4.1%	17.9%	22.0%	52.8%	1.9%	23.2%	25.1%



■「非常に厳しくなる/厳しくなる」と考える理由

(複数回答)	総合	上場	未上場	製造	非製造
応募学生の質の低下	35.4%	42.9%	33.5%	34.1%	36.1%
採用費用の削減	31.7%	34.7%	30.9%	31.7%	31.6%
母集団(エントリー数)の不足	28.3%	26.5%	28.8%	30.5%	27.2%
その他	23.8%	24.5%	23.6%	26.8%	22.2%
内定辞退の増加	22.5%	30.6%	20.4%	24.4%	21.5%
セミナー動員数の不足	21.3%	20.4%	21.5%	19.5%	22.2%
活動早期化へのスケジュール対応	19.2%	14.3%	20.4%	19.5%	19.0%
活動長期化による業務負担の増大	12.5%	14.3%	12.0%	18.3%	9.5%
マンパワーの不足	12.5%	16.3%	11.5%	12.2%	12.7%

■「非常に採用しやすくなる/採用しやすくなる」と考える理由

(複数回答)	総合	上場	未上場	製造	非製造
社会的な採用手控え	83.5%	78.1%	85.2%	84.1%	83.1%
母集団(エントリー数)の充足	33.1%	40.6%	30.6%	26.5%	37.2%
セミナー動員数の充足	23.7%	27.1%	22.6%	20.5%	25.6%
採用人数の削減	22.1%	30.2%	19.5%	24.5%	20.7%
内定辞退の減少	11.5%	9.4%	12.1%	10.6%	12.0%
応募学生の質の向上	7.6%	10.4%	6.7%	6.6%	8.3%
その他	3.1%	3.1%	3.0%	2.0%	3.7%
マンパワーの充実	2.5%	1.0%	3.0%		4.1%
活動短期化による業務負担の軽減	1.8%	2.1%	1.7%	1.3%	2.1%

【2月現在のエントリー受付状況】

就職サイト掲載企業の90%強が就職サイトでエントリー受付を開始している。上場、製造で受付中が増加しており、特に上場において顕著である。

自社ホームページに採用情報を掲載している企業のおおよそ70%が、自社ホームページでエントリー受付を実施していない。自社ホームページでエントリーを受付ない企業は、上場/未上場、製造/非製造のすべてで増加しており、特に上場において顕著である。

就職サイトからのエントリー数では、「大幅に増加」、「増加」とも大きく数値を伸ばし、「増加(小計)」が60%~70%強と突出している。「大幅に減少」、「減少」は上場/未上場、製造/非製造のすべてで数値を大きく下げている。

自社ホームページからのエントリー数では、未上場、製造/非製造で「前年並み」がトップである。上場では「大幅に増加」が大きく伸び、「増加(小計)」は56.2%、「前年並み」の26.0%を大きく引き離している。

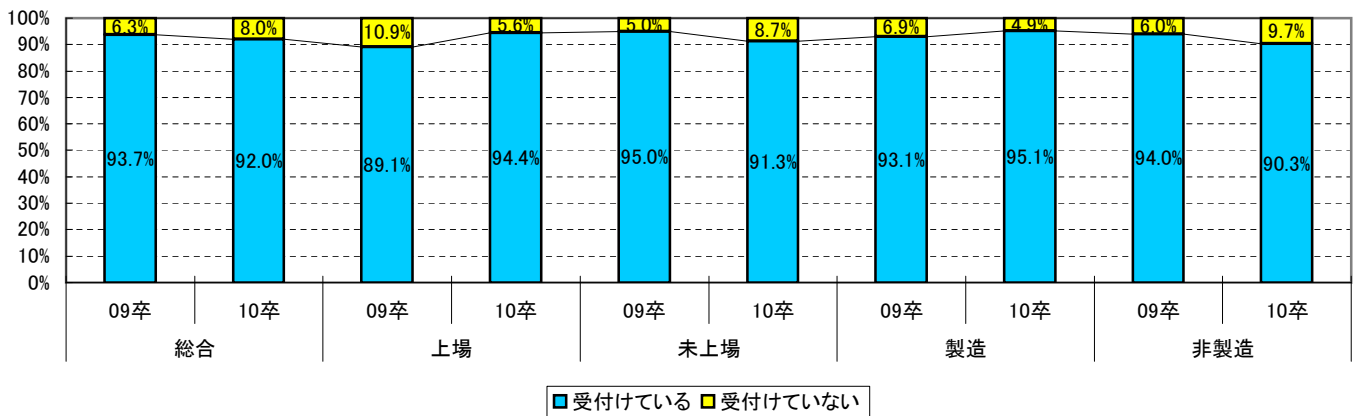
■就職サイトからの現時点でのエントリー

		可		不可	
		割合	変化	割合	変化
総合	10卒	92.0%		8.0%	
	09卒	93.7%		6.3%	
	10卒-09卒	-1.7%		1.7%	
上場	10卒	94.4%		5.6%	
	09卒	89.1%		10.9%	
	10卒-09卒	5.3%		-5.3%	
未上場	10卒	91.3%		8.7%	
	09卒	95.0%		5.0%	
	10卒-09卒	-3.7%		3.7%	
製造	10卒	95.1%		4.9%	
	09卒	93.1%		6.9%	
	10卒-09卒	2.0%		-2.0%	
非製造	10卒	90.3%		9.7%	
	09卒	94.0%		6.0%	
	10卒-09卒	-3.7%		3.7%	

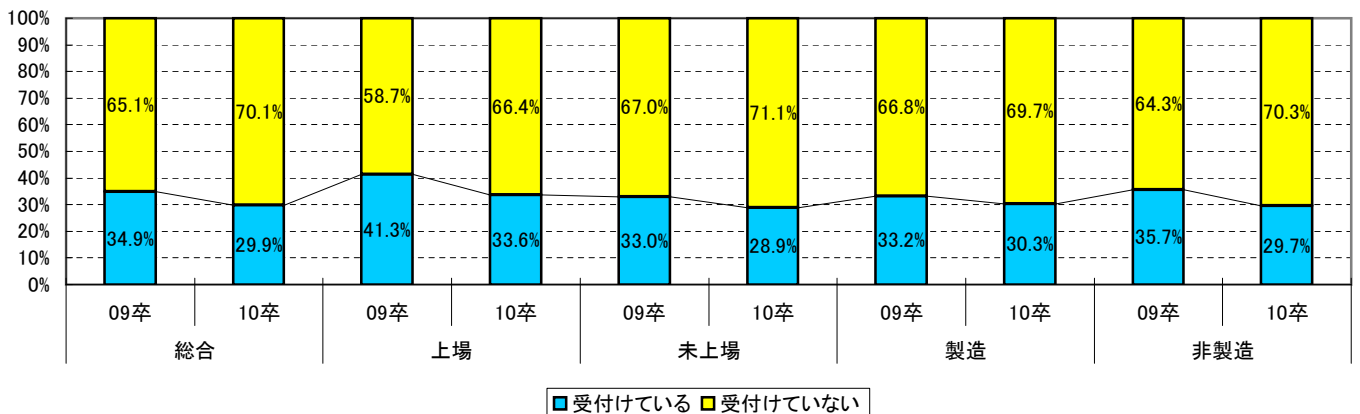
■自社ホームページからの現時点でのエントリー

		可		不可	
		割合	変化	割合	変化
総合	10卒	29.9%		70.1%	
	09卒	34.9%		65.1%	
	10卒-09卒	-5.0%		5.0%	
上場	10卒	33.6%		66.4%	
	09卒	41.3%		58.7%	
	10卒-09卒	-7.6%		7.6%	
未上場	10卒	28.9%		71.1%	
	09卒	33.0%		67.0%	
	10卒-09卒	-4.1%		4.1%	
製造	10卒	30.3%		69.7%	
	09卒	33.2%		66.8%	
	10卒-09卒	-2.9%		2.9%	
非製造	10卒	29.7%		70.3%	
	09卒	35.7%		64.3%	
	10卒-09卒	-6.0%		6.0%	

就職サイトからのエントリー(総合)



自社ホームページからのエントリー(総合)



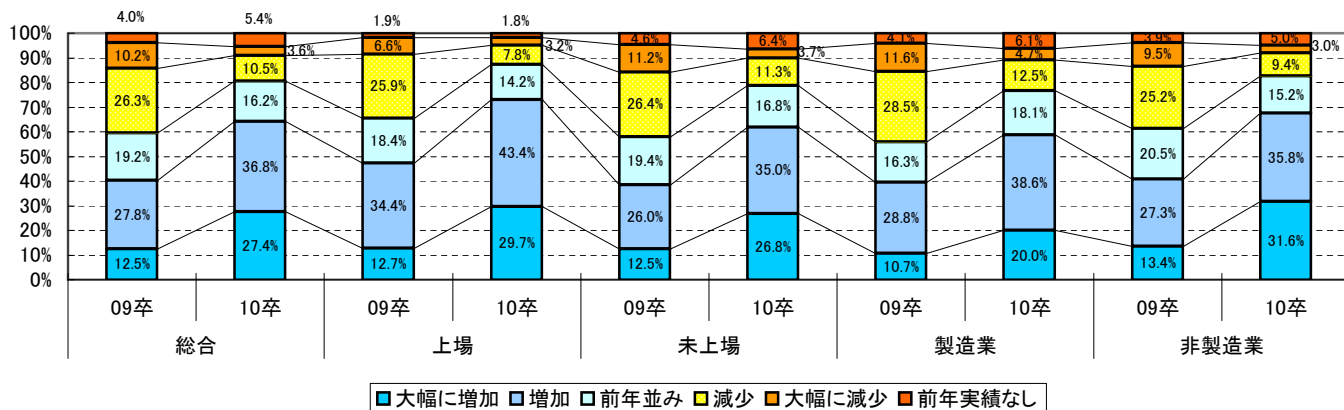
■就職サイトからのエントリー数

		増加			前年並み	減少			前年実績 なし
		大幅に増加	増加	小計		大幅に減少	減少	小計	
総合	10卒	27.4%	36.8%	64.3%	16.2%	3.6%	10.5%	14.1%	5.4%
	09卒	12.5%	27.8%	40.4%	19.2%	10.2%	26.3%	36.5%	4.0%
	10卒-09卒	14.9%	9.0%	23.9%	-2.9%	-6.6%	-15.8%	-22.4%	1.4%
上場	10卒	29.7%	43.4%	73.1%	14.2%	3.2%	7.8%	11.0%	1.8%
	09卒	12.7%	34.4%	47.2%	18.4%	6.6%	25.9%	32.5%	1.9%
	10卒-09卒	16.9%	8.9%	25.9%	-4.2%	-3.4%	-18.2%	-21.6%	-0.1%
未上場	10卒	26.8%	35.0%	61.8%	16.8%	3.7%	11.3%	15.0%	6.4%
	09卒	12.5%	26.0%	38.5%	19.4%	11.2%	26.4%	37.6%	4.6%
	10卒-09卒	14.3%	9.0%	23.3%	-2.6%	-7.5%	-15.1%	-22.6%	1.9%
製造	10卒	20.0%	38.6%	58.6%	18.1%	4.7%	12.5%	17.2%	6.1%
	09卒	10.7%	28.8%	39.5%	16.3%	11.6%	28.5%	40.1%	4.1%
	10卒-09卒	9.3%	9.8%	19.1%	1.8%	-6.9%	-16.0%	-22.9%	2.0%
非製造	10卒	31.6%	35.8%	67.4%	15.2%	3.0%	9.4%	12.4%	5.0%
	09卒	13.4%	27.3%	40.8%	20.5%	9.5%	25.2%	34.8%	3.9%
	10卒-09卒	18.2%	8.5%	26.7%	-5.4%	-6.5%	-15.8%	-22.4%	1.1%

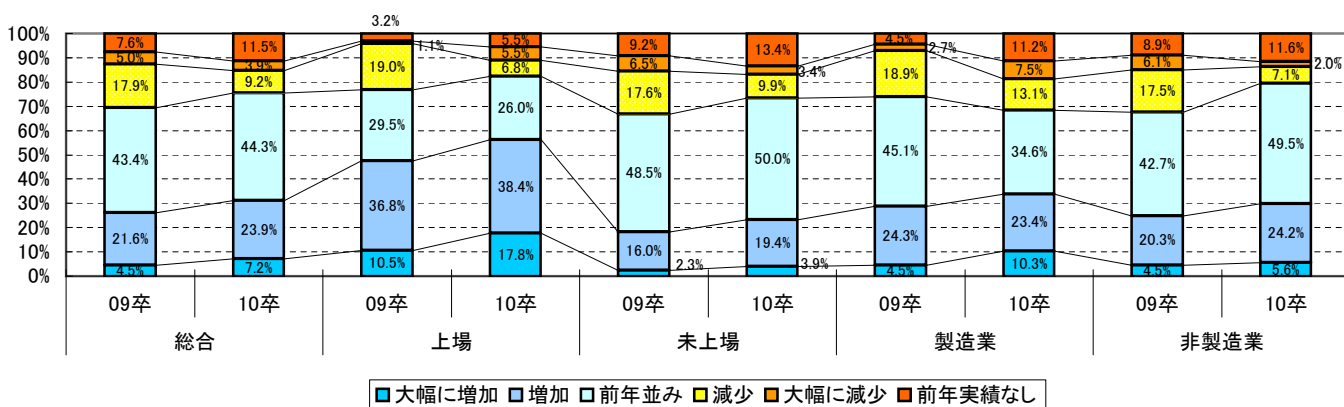
■自社ホームページからのエントリー数

		増加			前年並み	減少			前年実績 なし
		大幅に増加	増加	小計		大幅に減少	減少	小計	
総合	10卒	7.2%	23.9%	31.1%	44.3%	3.9%	9.2%	13.1%	11.5%
	09卒	4.5%	21.6%	26.1%	43.4%	5.0%	17.9%	23.0%	7.6%
	10卒-09卒	2.7%	2.4%	5.1%	0.8%	-1.1%	-8.8%	-9.9%	3.9%
上場	10卒	17.8%	38.4%	56.2%	26.0%	5.5%	6.8%	12.3%	5.5%
	09卒	10.5%	36.8%	47.4%	29.5%	1.1%	19.0%	20.0%	3.2%
	10卒-09卒	7.3%	1.5%	8.8%	-3.4%	4.4%	-12.1%	-7.7%	2.3%
未上場	10卒	3.9%	19.4%	23.3%	50.0%	3.4%	9.9%	13.4%	13.4%
	09卒	2.3%	16.0%	18.3%	48.5%	6.5%	17.6%	24.1%	9.2%
	10卒-09卒	1.6%	3.4%	5.0%	1.5%	-3.0%	-7.6%	-10.7%	4.2%
製造	10卒	10.3%	23.4%	33.6%	34.6%	7.5%	13.1%	20.6%	11.2%
	09卒	4.5%	24.3%	28.8%	45.1%	2.7%	18.9%	21.6%	4.5%
	10卒-09卒	5.8%	-1.0%	4.8%	-10.5%	4.8%	-5.8%	-1.1%	6.7%
非製造	10卒	5.6%	24.2%	29.8%	49.5%	2.0%	7.1%	9.1%	11.6%
	09卒	4.5%	20.3%	24.8%	42.7%	6.1%	17.5%	23.6%	8.9%
	10卒-09卒	1.1%	3.9%	5.0%	6.8%	-4.1%	-10.4%	-14.5%	2.7%

就職サイトからのエントリー数



自社ホームページからのエントリー数



【採用スケジュール①～採用情報の公開】

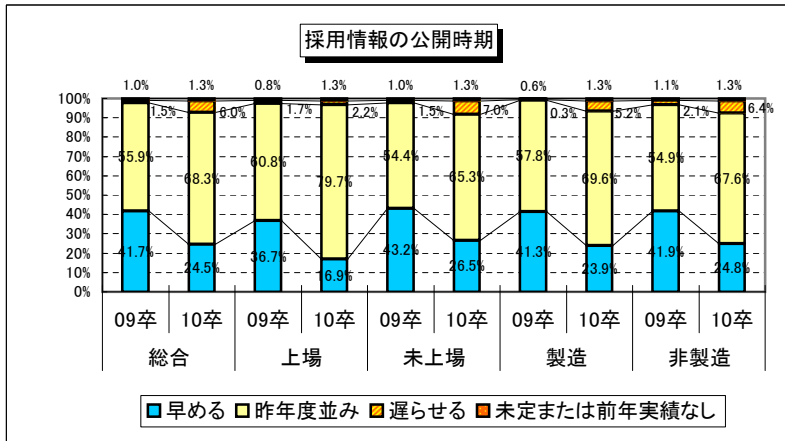
採用情報の公開時期は「前年並み」が圧倒的なトップで、特に上場では79.7%を占める。「早める」がそれに続くが、上場/未上場、製造/非製造のすべてにおいて数値が20%近く減少している。

具体的な年月としては2008年10月がおおよそ70%（上場では86.3%）と突出しており、就職情報サイトの正式オープンにあわせて採用情報を公開する流れが、いっそう浸透したことがうかがえる。この傾向は上場、非製造で特に顕著である。

※選択肢の「早める」は「早める/早めた」を、「遅らせる」は「遅らせる/遅らせた」を意味する

■時期

		早める	前年並み	遅らせる	未定/前年実績なし
	10卒	24.5%	68.3%	6.0%	1.3%
	09卒	41.7%	55.9%	1.5%	1.0%
	10卒-09卒	-17.2%	12.5%	4.4%	0.3%
上場	10卒	16.9%	79.7%	2.2%	1.3%
	09卒	36.7%	60.8%	1.7%	0.8%
	10卒-09卒	-19.8%	18.8%	0.5%	0.5%
未上場	10卒	26.5%	65.3%	7.0%	1.3%
	09卒	43.2%	54.4%	1.5%	1.0%
	10卒-09卒	-16.7%	10.9%	5.5%	0.3%
製造	10卒	23.9%	69.6%	5.2%	1.3%
	09卒	41.3%	57.8%	0.3%	0.6%
	10卒-09卒	-17.4%	11.8%	4.9%	0.7%
非製造	10卒	24.8%	67.6%	6.4%	1.3%
	10卒-09卒	41.9%	54.9%	2.1%	1.1%
	10卒-09卒	-17.1%	12.7%	4.3%	0.2%

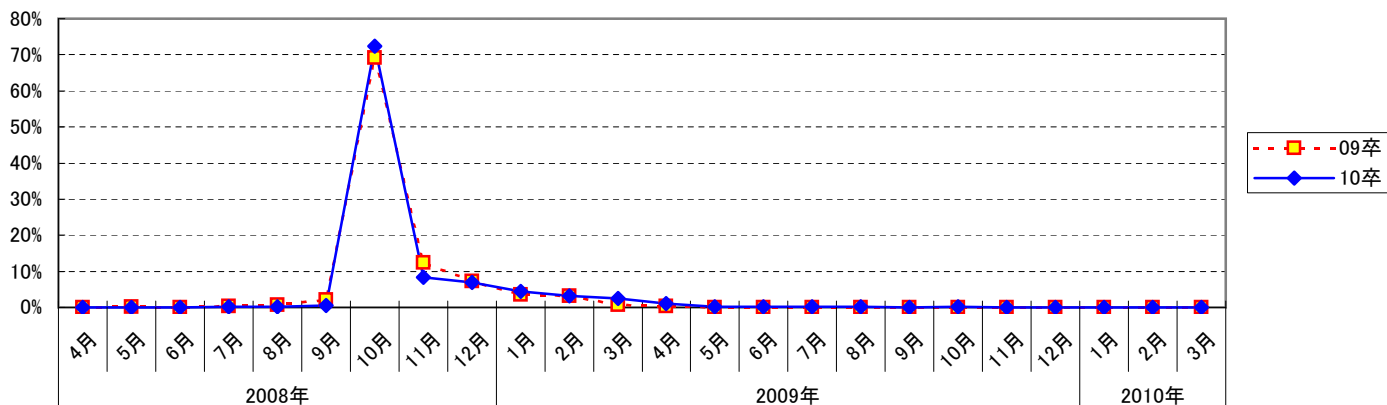


■年月

※09卒は前年同月

		総合		上場		未上場		製造		非製造		
		10卒	09卒	10卒	09卒	10卒	09卒	10卒	09卒	10卒	09卒	
2008年	4月											
	5月		0.1%		0.4%				0.3%			
	6月											
	7月	0.1%	0.3%			0.1%	0.4%			0.1%	0.4%	
	8月	0.1%	0.7%	0.4%	1.3%		0.5%	0.3%	0.3%		0.9%	
	9月	0.5%	2.1%	0.4%	3.0%	0.5%	1.9%	1.1%	3.0%	0.1%	1.7%	
	10月	72.3%	69.2%	86.3%	80.9%	68.4%	65.8%	72.9%	72.3%	72.0%	67.8%	
	11月	8.3%	12.4%	4.3%	8.1%	9.4%	13.7%	10.3%	12.5%	7.2%	12.4%	
	12月	6.9%	7.3%	4.3%	3.0%	7.6%	8.6%	6.1%	6.0%	7.3%	8.0%	
	2009年	1月	4.4%	3.5%	2.1%	1.3%	5.0%	4.1%	3.7%	1.8%	4.7%	4.3%
		2月	3.3%	3.3%	1.3%	1.7%	3.8%	3.7%	2.1%	3.0%	3.9%	3.4%
		3月	2.5%	0.8%	0.9%		3.0%	1.0%	1.8%	0.6%	2.9%	0.9%
4月		1.1%	0.3%		0.4%	1.4%	0.3%	1.6%	0.3%	0.9%	0.3%	
5月		0.2%				0.2%				0.3%		
6月		0.2%				0.2%		0.3%		0.1%		
7月		0.1%				0.1%				0.1%		
8月		0.1%				0.1%				0.1%		
9月												
10月		0.1%				0.1%				0.1%		
11月												
12月												
2010年	1月											
	2月											
	3月											

採用情報の公開年月(総合)



【採用スケジュール②～採用に直結しないオープンセミナー】

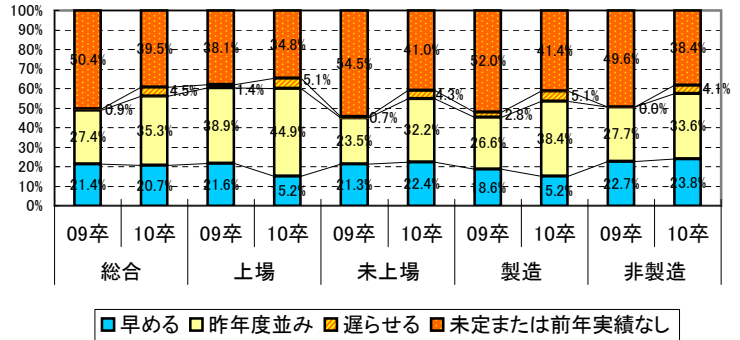
「採用に直結しないオープンセミナー」の開始時期では、「前年並み」が増加してトップである。これに「早める」が続くが、「早める」は上場と製造で数値が減少し、その結果、総合でも若干減となっている。
 具体的な年月では、2008年12月をピークとする大きな山をなしている。2009年2月の減少、2008年夏場の微増が見られるものの、基本的には前年同様の傾向である。

※選択肢の「早める」は「早める/早めた」を、「遅らせる」は「遅らせる/遅らせた」を意味する

■時期

		早める	前年並み	遅らせる	未定/前年実績なし
総合	10卒	20.7%	35.3%	4.5%	39.5%
	09卒	21.4%	27.4%	0.9%	50.4%
	10卒-09卒	-0.7%	8.0%	3.6%	-10.9%
上場	10卒	15.2%	44.9%	5.1%	34.8%
	09卒	21.6%	38.9%	1.4%	38.1%
	10卒-09卒	-6.4%	6.1%	3.6%	-3.3%
未上場	10卒	22.4%	32.2%	4.3%	41.0%
	09卒	21.3%	23.5%	0.7%	54.5%
	10卒-09卒	1.1%	8.8%	3.6%	-13.5%
製造	10卒	15.2%	38.4%	5.1%	41.4%
	09卒	18.6%	26.6%	2.8%	52.0%
	10卒-09卒	-3.5%	11.8%	2.2%	-10.6%
非製造	10卒	23.8%	33.6%	4.1%	38.4%
	09卒	22.7%	27.7%		49.6%
	10卒-09卒	1.2%	5.8%	4.1%	-11.2%

オープンセミナーの開始時期

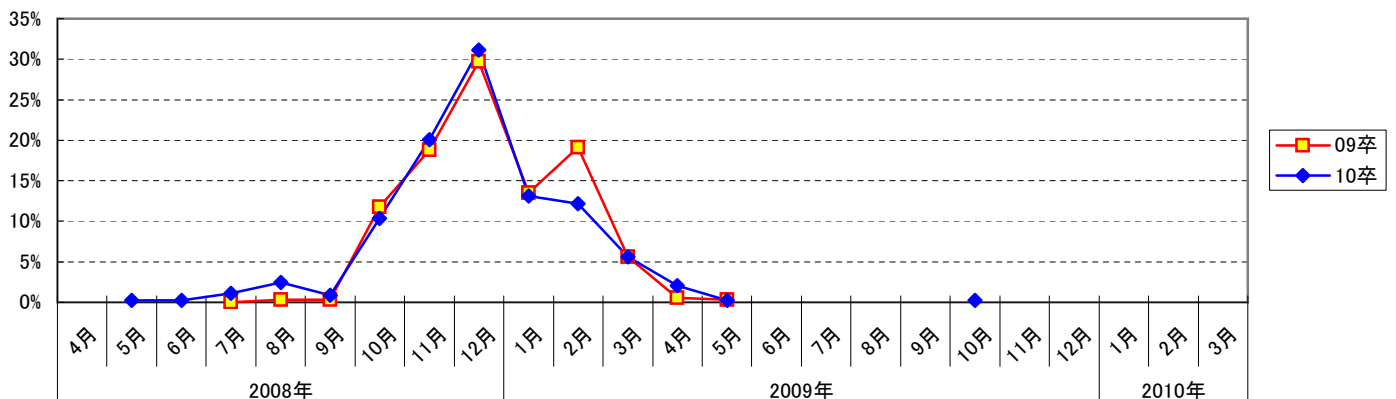


■年月

※09卒は前年同月

		総合		上場		未上場		製造		非製造		
		10卒	09卒	10卒	09卒	10卒	09卒	10卒	09卒	10卒	09卒	
2008年	4月											
	5月	0.2%				0.3%				0.3%		
	6月	0.2%				0.3%				0.3%		
	7月	1.1%		2.5%		0.6%				1.7%		
	8月	2.5%	0.3%	2.5%		2.5%	0.4%	2.6%		2.4%	0.4%	
	9月	0.9%	0.3%			1.2%	0.4%			1.4%	0.4%	
	10月	10.4%	11.8%	14.4%	22.5%	8.9%	7.4%	7.3%	12.1%	12.0%	11.6%	
	11月	20.1%	18.8%	24.6%	21.4%	18.5%	17.8%	18.5%	20.2%	20.9%	18.3%	
	12月	31.2%	29.7%	32.2%	30.6%	30.8%	29.3%	31.1%	27.3%	31.2%	30.7%	
	2009年	1月	13.1%	13.5%	5.9%	12.2%	15.7%	14.1%	17.2%	17.2%	11.0%	12.0%
		2月	12.2%	19.1%	11.0%	9.2%	12.6%	23.1%	13.2%	18.2%	11.6%	19.5%
		3月	5.6%	5.6%	5.1%	3.1%	5.8%	6.6%	6.6%	4.0%	5.1%	6.2%
4月		2.0%	0.6%	1.7%	1.0%	2.2%	0.4%	2.6%	1.0%	1.7%	0.4%	
5月		0.2%	0.3%			0.3%	0.4%	0.7%			0.4%	
6月												
7月												
8月												
9月												
10月		0.2%				0.3%				0.3%		
11月												
12月												
2010年	1月											
	2月											
	3月											

オープンセミナーの開始年月(総合)



【採用スケジュール③～採用に直結する会社説明会やセミナー】

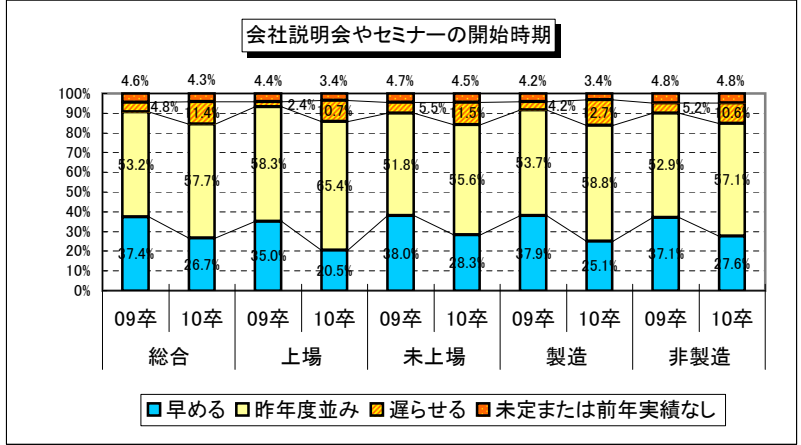
「採用に直結する会社説明会やセミナー」の開始時期では、「前年並み」が増加し、60%前後と突出してトップである。これに「早める」が続くが、上場/未上場、製造/非製造のすべてにおいて10%前後減少している。上場は-14.5%となっており、特に顕著である。

具体的な年月を見ると、2009年2月をピークとする山となっている。上場では2009年2月、3月が微増している。未上場、製造/非製造では2月が大きく減少し、3月～5月が微増している。基本的には前年同様の傾向だが、ゆるい後押し傾向が見られる。

※選択肢の「早める」は「早める/早めた」を、「遅らせる」は「遅らせる/遅らせた」を意味する

■時期

		早める	前年並み	遅らせる	未定/前年実績なし
総合	10卒	26.7%	57.7%	11.4%	4.3%
	09卒	37.4%	53.2%	4.8%	4.6%
	10卒-09卒	-10.7%	4.5%	6.5%	-0.4%
上場	10卒	20.5%	65.4%	10.7%	3.4%
	09卒	35.0%	58.3%	2.4%	4.4%
	10卒-09卒	-14.5%	7.1%	8.3%	-1.0%
未上場	10卒	28.3%	55.6%	11.5%	4.5%
	09卒	38.0%	51.8%	5.5%	4.7%
	10卒-09卒	-9.7%	3.9%	6.0%	-0.2%
製造	10卒	25.1%	58.8%	12.7%	3.4%
	09卒	37.9%	53.7%	4.2%	4.2%
	10卒-09卒	-12.7%	5.0%	8.5%	-0.8%
非製造	10卒	27.6%	57.1%	10.6%	4.8%
	09卒	37.1%	52.9%	5.2%	4.8%
	10卒-09卒	-9.6%	4.2%	5.5%	-0.1%

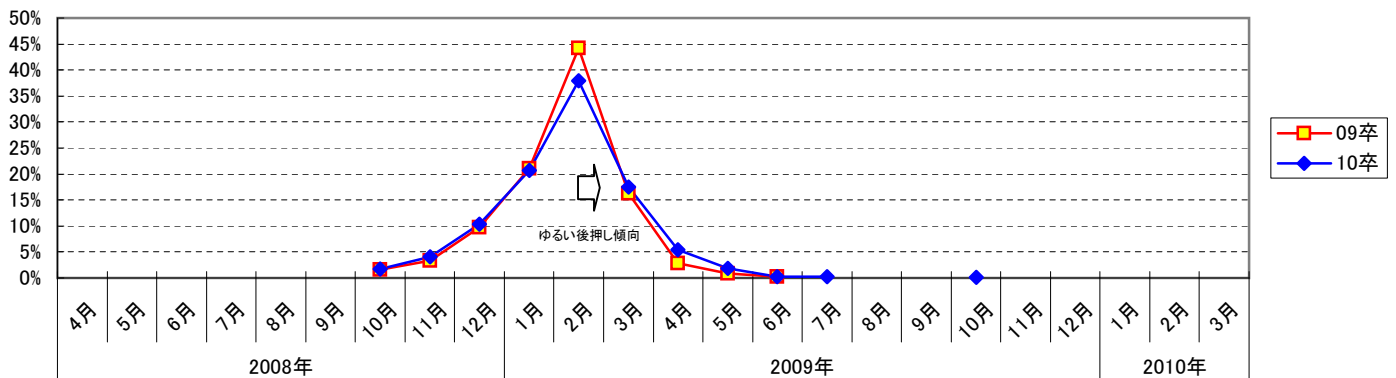


■年月

※09卒は前年同月

		総合		上場		未上場		製造		非製造		
		10卒	09卒	10卒	09卒	10卒	09卒	10卒	09卒	10卒	09卒	
2008年	4月											
	5月											
	6月											
	7月											
	8月											
	9月											
	10月	1.7%	1.6%	2.5%	2.6%	1.5%	1.3%	2.4%	2.4%	1.3%	1.2%	
	11月	4.0%	3.3%	2.0%	2.6%	4.6%	3.6%	3.0%	3.1%	4.6%	3.5%	
	12月	10.4%	9.7%	11.1%	10.3%	10.2%	9.5%	11.8%	9.3%	9.6%	9.9%	
	2009年	1月	20.7%	21.1%	21.6%	28.4%	20.4%	19.0%	18.9%	21.2%	21.6%	21.0%
		2月	37.9%	44.2%	43.2%	40.7%	36.5%	45.2%	39.9%	43.2%	36.8%	44.7%
		3月	17.5%	16.3%	15.1%	12.9%	18.1%	17.2%	18.0%	18.8%	17.2%	15.0%
4月		5.4%	2.8%	3.5%	2.1%	5.9%	3.0%	3.6%	1.7%	6.4%	3.3%	
5月		1.9%	0.9%	0.5%	0.5%	2.3%	1.0%	2.1%	0.3%	1.8%	1.2%	
6月		0.2%	0.2%	0.5%		0.1%	0.3%	0.3%		0.2%	0.3%	
7月		0.2%				0.3%				0.3%		
8月												
9月												
10月		0.1%				0.1%				0.2%		
11月												
12月												
2010年	1月											
	2月											
	3月											

会社説明会やセミナーの開始年月(総合)



【採用スケジュール④～面接や筆記試験など】

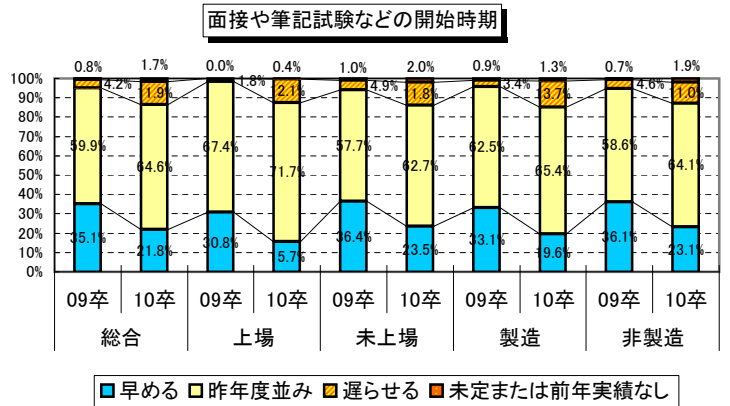
「面接や筆記試験など」の開始時期は、「前年並み」が増加し、60%～70%でトップである。これに「早める」が続くが、上場/未上場、製造/非製造のすべてにおいて10%強減少しており、上場では-15.1%と最も大きく減少している。

具体的な年月を見ると、2009年3月がピーク。これは前年より1カ月ずれこんでおり、2月～4月にかけてのなだらかな山に変わっている。上場では3月、4月が微増、未上場、製造/非製造では4月、5月が増加している。全体的に後押し傾向がみられる。

※選択肢の「早める」は「早める/早めた」を、「遅らせる」は「遅らせる/遅らせた」を意味する

■時期

		早める	前年並み	遅らせる	未定/前年実績なし
総合	10卒	21.8%	64.6%	11.9%	1.7%
	09卒	35.1%	59.9%	4.2%	0.8%
	10卒-09卒	-13.3%	4.7%	7.7%	0.9%
上場	10卒	15.7%	71.7%	12.1%	0.4%
	09卒	30.8%	67.4%	1.8%	
	10卒-09卒	-15.1%	4.3%	10.3%	0.4%
未上場	10卒	23.5%	62.7%	11.8%	2.0%
	09卒	36.4%	57.7%	4.9%	1.0%
	10卒-09卒	-12.9%	5.0%	6.9%	1.0%
製造	10卒	19.6%	65.4%	13.7%	1.3%
	09卒	33.1%	62.5%	3.4%	0.9%
	10卒-09卒	-13.6%	2.9%	10.3%	0.4%
非製造	10卒	23.1%	64.1%	11.0%	1.9%
	09卒	36.1%	58.6%	4.6%	0.7%
	10卒-09卒	-13.0%	5.5%	6.4%	1.1%

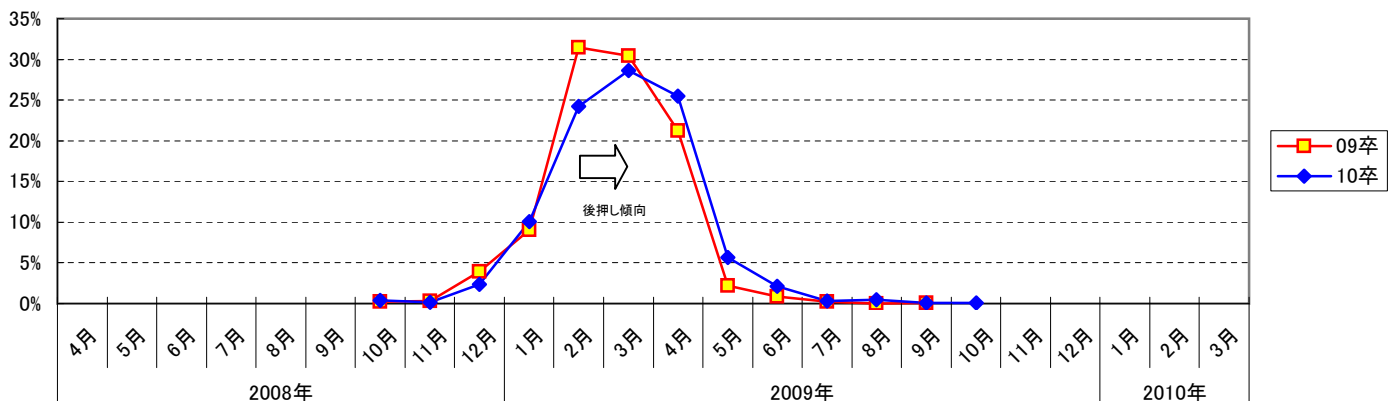


■年月

※09卒は前年同月

		総合		上場		未上場		製造		非製造		
		10卒	09卒	10卒	09卒	10卒	09卒	10卒	09卒	10卒	09卒	
2008年	4月											
	5月											
	6月											
	7月											
	8月											
	9月											
	10月	0.4%	0.2%		0.5%	0.5%	0.1%	0.3%	0.3%	0.4%	0.2%	
	11月	0.2%	0.3%			0.2%	0.4%		0.7%	0.3%	0.2%	
	12月	2.4%	3.9%	1.3%	3.6%	2.7%	4.0%	1.1%	2.6%	3.1%	4.6%	
	2009年	1月	10.0%	9.1%	10.3%	11.2%	10.0%	8.5%	7.4%	7.1%	11.4%	10.0%
		2月	24.2%	31.5%	25.6%	28.7%	23.8%	32.3%	23.4%	27.8%	24.6%	33.2%
		3月	28.6%	30.4%	27.4%	25.6%	29.0%	31.9%	32.0%	34.6%	26.8%	28.5%
4月		25.5%	21.3%	32.7%	30.0%	23.5%	18.6%	29.5%	25.9%	23.3%	19.1%	
5月		5.6%	2.2%	0.4%	0.5%	7.1%	2.7%	4.1%	0.7%	6.5%	2.9%	
6月		2.1%	0.8%	1.8%		2.2%	1.1%	1.4%	0.3%	2.5%	1.1%	
7月		0.3%	0.2%			0.4%	0.3%	0.3%		0.3%	0.3%	
8月		0.5%		0.4%		0.5%		0.6%		0.4%		
9月		0.1%	0.1%			0.1%	0.1%			0.1%	0.2%	
10月		0.1%				0.1%				0.1%		
11月												
12月												
2010年	1月											
	2月											
	3月											

面接や筆記試験などの開始年月(総合)



【採用スケジュール⑤～内々定出し】

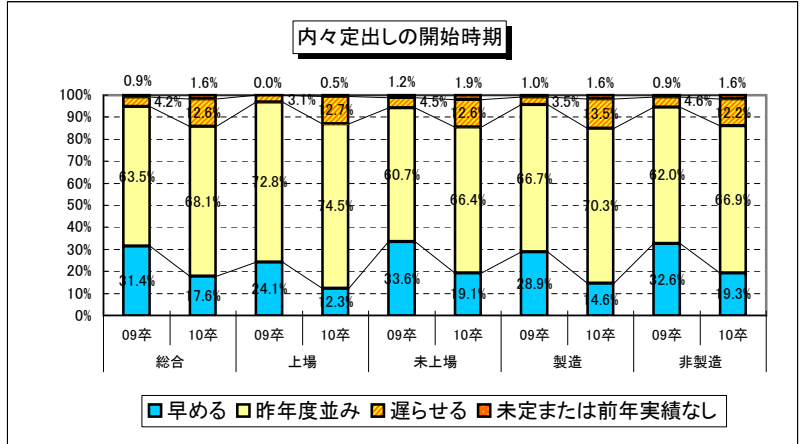
「内々定出し」の開始時期では、「前年並み」が70%前後で突出してトップ。「早める」と「遅らせる」は、上場と製造では数値がほぼ拮抗し、未上場と非製造では「早める」が「遅らせる」を上回る。ただし、上場/未上場、製造/非製造のすべてにおいて「早める」が減少し、「前年並み」と「遅らせる」が増加している。増加幅は「遅らせる」の方が大きい。

具体的な年月を見ると、2009年4月をピークとする大きな山となっている。おおむね前年同様の傾向だが、3月が微減し、5月が微増、ゆるい後押し傾向を示している。上場は4月、5月、未上場、製造/非製造では5月、6月が数値を上げている。

※選択肢の「早める」は「早める/早めた」を、「遅らせる」は「遅らせる/遅らせた」を意味する

■時期

		早める	前年並み	遅らせる	未定/前年実績なし
総合	10卒	17.6%	68.1%	12.6%	1.6%
	09卒	31.4%	63.5%	4.2%	0.9%
	10卒-09卒	-13.8%	4.6%	8.4%	0.7%
上場	10卒	12.3%	74.5%	12.7%	0.5%
	09卒	24.1%	72.8%	3.1%	
	10卒-09卒	-11.8%	1.8%	9.6%	0.5%
未上場	10卒	19.1%	66.4%	12.6%	1.9%
	09卒	33.6%	60.7%	4.5%	1.2%
	10卒-09卒	-14.5%	5.7%	8.1%	0.7%
製造	10卒	14.6%	70.3%	13.5%	1.6%
	09卒	28.9%	66.7%	3.5%	1.0%
	10卒-09卒	-14.3%	3.7%	10.0%	0.7%
非製造	10卒	19.3%	66.9%	12.2%	1.6%
	09卒	32.6%	62.0%	4.6%	0.9%
	10卒-09卒	-13.3%	4.9%	7.7%	0.7%

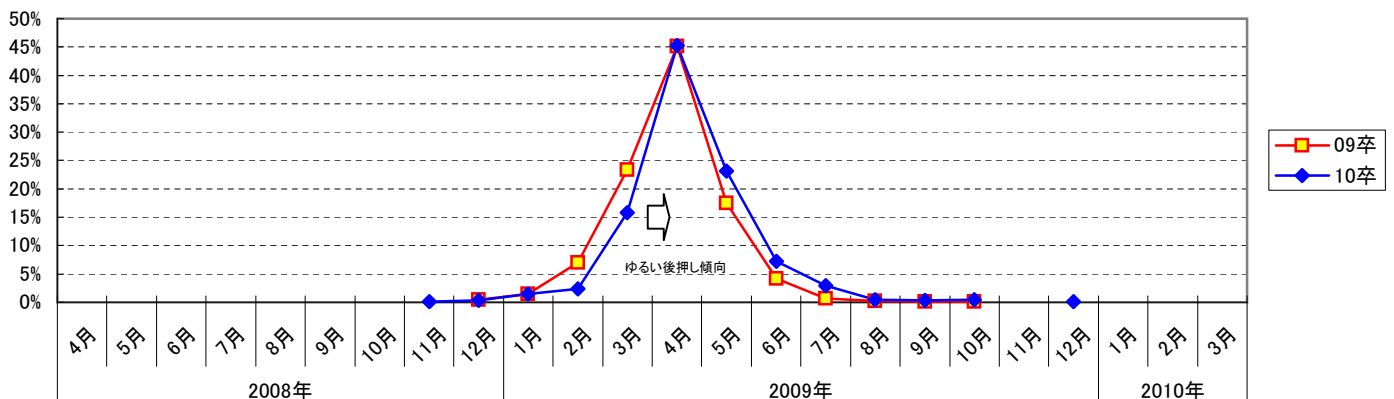


■年月

※09卒は前年同月

		総合		上場		未上場		製造		非製造		
		10卒	09卒	10卒	09卒	10卒	09卒	10卒	09卒	10卒	09卒	
2008年	4月											
	5月											
	6月											
	7月											
	8月											
	9月											
	10月											
	11月		0.1%				0.1%				0.2%	
	12月		0.3%	0.4%		0.5%	0.4%	0.4%		0.3%	0.5%	
	2009年	1月	1.5%	1.5%	0.9%	1.4%	1.6%	1.5%	1.1%	2.3%	1.7%	1.1%
		2月	2.3%	7.0%	2.7%	6.0%	2.3%	7.3%	1.7%	4.0%	2.7%	8.4%
		3月	15.9%	23.4%	16.7%	22.0%	15.6%	23.8%	13.2%	19.9%	17.3%	25.0%
4月		45.3%	45.1%	57.7%	55.1%	41.9%	42.2%	51.3%	52.3%	42.1%	41.8%	
5月		23.1%	17.4%	16.2%	12.8%	25.0%	18.8%	23.0%	19.2%	23.2%	16.6%	
6月		7.2%	4.1%	4.5%	2.3%	8.0%	4.7%	6.2%	1.7%	7.8%	5.3%	
7月		2.9%	0.6%	0.9%		3.5%	0.8%	2.5%	0.3%	3.2%	0.8%	
8月		0.5%	0.2%			0.6%	0.3%	0.3%		0.6%	0.3%	
9月		0.3%	0.1%	0.5%		0.3%	0.1%	0.3%		0.3%	0.2%	
10月		0.5%	0.1%			0.6%	0.1%	0.6%		0.5%	0.2%	
11月												
12月			0.1%			0.1%					0.2%	
2010年	1月											
	2月											
	3月											

内々定出しの開始年月(総合)



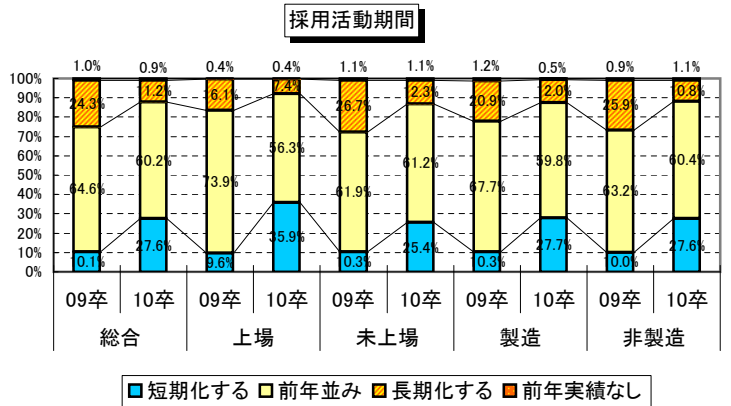
【採用スケジュール⑥～採用活動終了】

「前年並み」が60%前後でトップだが、「前年並み」「長期化する」が減少し、「短期化する」が大幅に増加している。これは上場/未上場、製造/非製造のすべてに共通するが、上場で特に顕著である。未上場、製造/非製造では「前年並み」の減少幅が一桁なのに対し、上場では17.6%と大幅に減少している。上場では「短期化する」が26.3%と最も大きく増加している。

具体的な年月では、2009年6月がピークである。おおむね前年同様の傾向であるが、5月、6月への集中度が増している。この傾向は上場で特に顕著であり、6月、5月の順に数値が大きく増加、未上場と非製造は5月、製造は6月が増加している。全体にゆるい前倒し傾向が見られる。

■採用活動期間

		短期化する	前年並み	長期化する	前年実績なし
総合	10卒	27.6%	60.2%	11.2%	0.9%
	09卒	10.1%	64.6%	24.3%	1.0%
	10卒-09卒	17.5%	-4.4%	-13.1%	-0.1%
上場	10卒	35.9%	56.3%	7.4%	0.4%
	09卒	9.6%	73.9%	16.1%	0.4%
	10卒-09卒	26.3%	-17.6%	-8.7%	0.0%
未上場	10卒	25.4%	61.2%	12.3%	1.1%
	09卒	10.3%	61.9%	26.7%	1.1%
	10卒-09卒	15.1%	-0.7%	-14.4%	0.0%
製造	10卒	27.7%	59.8%	12.0%	0.5%
	09卒	10.3%	67.7%	20.9%	1.2%
	10卒-09卒	17.4%	-7.9%	-8.9%	-0.7%
非製造	10卒	27.6%	60.4%	10.8%	1.1%
	09卒	10.0%	63.2%	25.9%	0.9%
	10卒-09卒	17.6%	-2.8%	-15.1%	0.2%

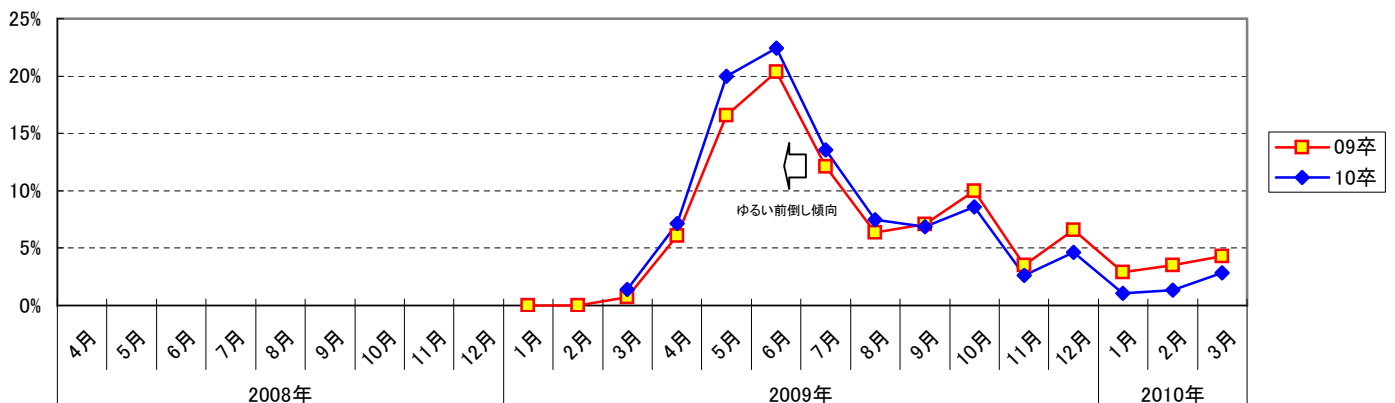


■年月

※09卒は前年同月

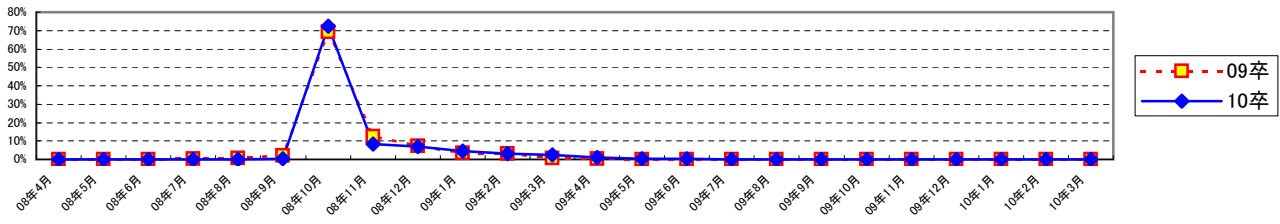
		総合		上場		未上場		製造		非製造		
		10卒	09卒	10卒	09卒	10卒	09卒	10卒	09卒	10卒	09卒	
2008年	4月											
	5月											
	6月											
	7月											
	8月											
	9月											
	10月											
	11月											
	12月											
	2009年	1月										
		2月										
		3月	1.4%	0.7%	0.4%	0.4%	1.7%	0.8%	1.3%	1.3%	1.5%	0.5%
4月		7.2%	6.1%	9.1%	7.6%	6.6%	5.6%	7.8%	5.7%	6.9%	6.2%	
5月		20.0%	16.6%	21.3%	17.3%	19.6%	16.3%	21.7%	23.6%	19.1%	13.2%	
6月		22.5%	20.4%	28.7%	22.2%	20.7%	19.8%	26.2%	23.6%	20.4%	18.8%	
7月		13.6%	12.1%	17.0%	13.3%	12.7%	11.8%	13.6%	13.1%	13.6%	11.7%	
8月		7.5%	6.4%	5.7%	5.8%	8.0%	6.6%	7.5%	7.0%	7.4%	6.1%	
9月		6.9%	7.1%	6.5%	7.6%	7.0%	7.0%	6.2%	5.4%	7.3%	7.9%	
10月		8.6%	10.0%	4.8%	9.8%	9.6%	10.0%	8.0%	7.3%	8.9%	11.2%	
11月		2.6%	3.5%	1.3%	4.0%	3.0%	3.3%	2.7%	2.6%	2.6%	4.0%	
12月		4.6%	6.6%	2.2%	5.8%	5.3%	6.8%	2.7%	4.5%	5.7%	7.6%	
2010年	1月	1.0%	2.9%	0.4%	0.9%	1.2%	3.5%	0.5%	1.6%	1.3%	3.5%	
	2月	1.3%	3.5%	1.3%	1.8%	1.3%	4.0%	1.9%	2.0%	4.3%		
	3月	2.8%	4.3%	1.3%	3.6%	3.3%	4.6%	1.9%	2.6%	3.4%	5.2%	

採用活動の終了年月（総合）

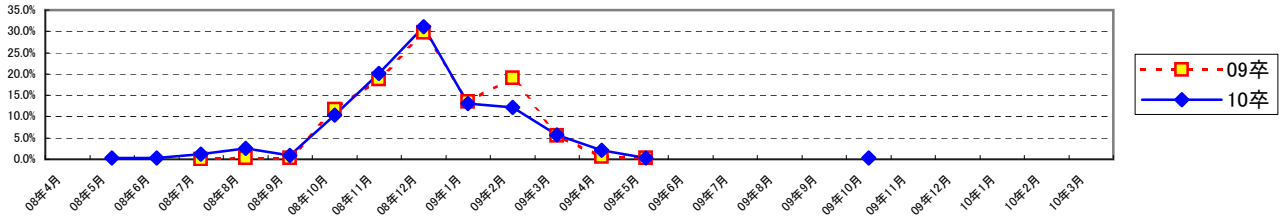


採用フェーズの推移(総合)

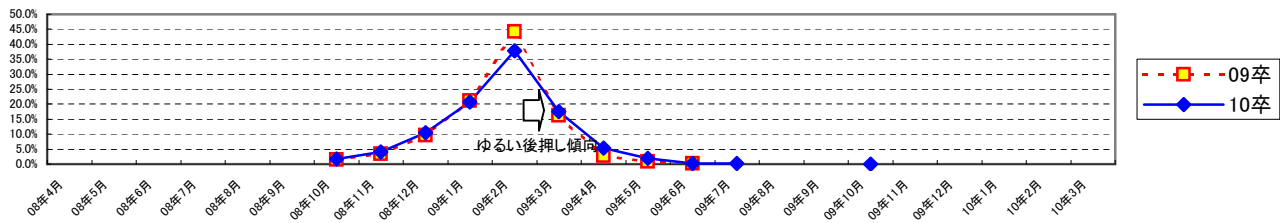
採用情報の公開年月



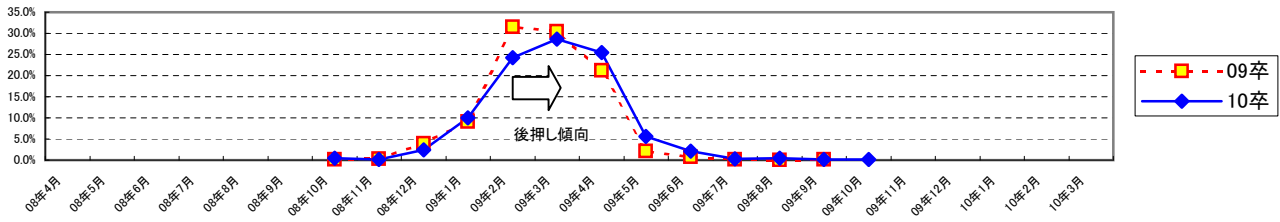
オープンセミナーの開始年月



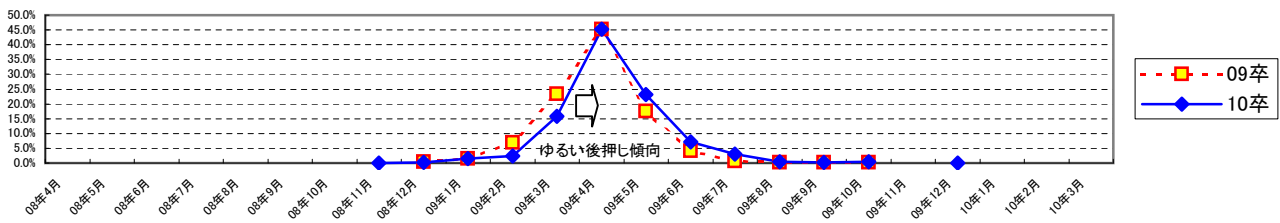
会社説明会やセミナーの開始年月



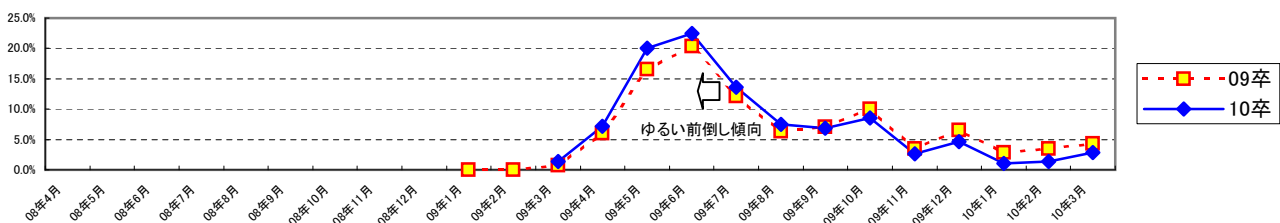
面接や筆記試験などの開始年月



内々定出しの開始年月



採用活動の終了年月



【導入している採用手法】

各項目の順位は、09卒とほぼ同様で、これは上場/未上場、製造/非製造のすべてに共通する。「秋採用や通年採用」は大きく数値を下げており、年度後半の採用の縮小傾向を表している。この傾向は上場で特に顕著であり、「秋採用や通年採用」は11.3%減少している。

(複数回答)	総合			上場			未上場			製造			非製造		
	10卒	09卒	10卒 -09卒	10卒	09卒	10卒 -09卒	10卒	09卒	10卒 -09卒	10卒	09卒	10卒 -09卒	10卒	09卒	10卒 -09卒
学校名不問	51.0%	46.1%	5.0%	48.1%	46.0%	2.1%	51.9%	46.1%	5.7%	44.0%	41.3%	2.7%	54.9%	48.4%	6.5%
エントリーシート	46.9%	43.1%	3.7%	55.4%	55.3%	0.0%	44.6%	39.4%	5.1%	47.9%	45.3%	2.6%	46.3%	42.1%	4.2%
採用に直結しないオープンセミナー	33.0%	28.3%	4.7%	43.3%	36.2%	7.2%	30.2%	25.9%	4.3%	32.6%	24.3%	8.3%	33.2%	30.2%	3.0%
会社訪問(最終面接段階や内定後に)	33.0%	40.7%	-7.7%	36.1%	39.6%	-3.5%	32.2%	41.0%	-8.8%	31.1%	37.1%	-6.0%	34.0%	42.4%	-8.3%
職種別採用	27.6%	25.9%	1.7%	27.0%	28.5%	-1.5%	27.8%	25.1%	2.6%	30.8%	34.0%	-3.2%	25.9%	22.0%	3.9%
グループディスカッション	23.4%	23.0%	0.5%	27.9%	26.8%	1.1%	22.2%	21.8%	0.4%	19.4%	18.5%	0.9%	25.6%	25.1%	0.5%
秋採用や通年採用	21.2%	29.3%	-8.0%	19.7%	31.1%	-11.3%	21.6%	28.7%	-7.1%	16.6%	22.5%	-5.9%	23.8%	32.6%	-8.8%
体験型インターンシップの受け入れ	20.2%	17.4%	2.8%	25.8%	22.6%	3.2%	18.8%	15.9%	2.9%	21.5%	17.9%	3.6%	19.6%	17.2%	2.4%
OBOG訪問	19.8%	20.6%	-0.8%	28.8%	26.8%	1.9%	17.4%	18.7%	-1.3%	16.8%	16.1%	0.7%	21.4%	22.7%	-1.4%
技術系の学校推薦	14.3%	14.1%	0.3%	27.5%	24.7%	2.8%	10.8%	10.8%	-0.1%	29.3%	31.3%	-2.0%	6.2%	5.7%	0.5%
Web適性検査	13.4%	13.2%	0.2%	20.2%	21.7%	-1.5%	11.6%	10.6%	1.0%	12.7%	14.0%	-1.3%	13.8%	12.8%	1.0%
リクルーター制	10.5%	12.6%	-2.1%	15.5%	17.9%	-2.4%	9.1%	11.0%	-1.8%	13.0%	16.7%	-3.8%	9.1%	10.6%	-1.4%
コンピテンシーに基づく採用	10.3%	10.0%	0.3%	17.6%	17.9%	-0.3%	8.3%	7.6%	0.7%	9.8%	8.2%	1.6%	10.5%	10.9%	-0.3%
外国人留学生の採用	10.3%	13.8%	-3.4%	19.7%	23.4%	-3.7%	7.8%	10.8%	-3.1%	11.7%	15.2%	-3.5%	9.6%	13.1%	-3.5%
日本人の海外留学生採用	6.5%	10.9%	-4.4%	12.4%	20.0%	-7.6%	4.9%	8.1%	-3.3%	5.4%	9.7%	-4.3%	7.0%	11.4%	-4.4%
Web能力検査	5.2%	5.4%	-0.2%	7.7%	11.1%	-3.3%	4.5%	3.7%	0.8%	5.2%	7.3%	-2.1%	5.2%	4.6%	0.7%
新卒・中途卒の撤廃	2.7%	4.1%	-1.3%	1.3%	3.0%	-1.7%	3.1%	4.4%	-1.3%	3.1%	3.0%	0.1%	2.5%	4.6%	-2.0%
採用直結型インターンシップの受け入れ	2.1%	5.2%	-3.1%	0.4%	4.3%	-3.8%	2.5%	5.5%	-3.0%	1.6%	4.6%	-3.0%	2.4%	5.6%	-3.2%
スキル等による初任給調整	2.0%	1.4%	0.6%	0.9%	2.6%	-1.7%	2.3%	1.0%	1.3%	2.6%	1.5%	1.1%	1.7%	1.3%	0.4%
その他	1.6%	1.9%	-0.3%	2.6%	1.7%	0.9%	1.3%	1.9%	-0.7%	1.6%	1.5%	0.0%	1.5%	2.1%	-0.5%
有期契約採用	1.4%	1.7%	-0.3%	0.4%	3.0%	-2.6%	1.6%	1.3%	0.3%	1.0%	1.5%	-0.5%	1.5%	1.8%	-0.2%
年俸制契約採用	1.3%	2.1%	-0.8%	1.7%	2.6%	-0.8%	1.2%	1.9%	-0.8%	1.3%	2.4%	-1.1%	1.3%	1.9%	-0.6%
新卒派遣の受け入れ	0.5%	1.0%	-0.5%	0.4%	0.9%	-0.4%	0.5%	1.0%	-0.6%	0.5%	0.9%	-0.4%	0.4%	1.0%	-0.6%

【PRポイント】

各項目の順位は、09卒とほぼ同様で、これは上場/未上場、製造/非製造のすべてに共通する。「安定している」、「社員の定着率が高い」、「休日や福利厚生が充実している」が、数値を大きく伸ばしている。上場で「環境問題に前向きである」が数値を大きく上げているのも目を引く。

(複数回答)	総合			上場			未上場			製造			非製造		
	10卒	09卒	10卒 -09卒	10卒	09卒	10卒 -09卒	10卒	09卒	10卒 -09卒	10卒	09卒	10卒 -09卒	10卒	09卒	10卒 -09卒
若手に活躍の場が与えられる	65.7%	70.7%	-5.0%	67.5%	75.4%	-7.9%	65.2%	69.4%	-4.1%	67.9%	69.5%	-1.7%	64.5%	71.3%	-6.8%
社風が良い	63.5%	62.4%	1.1%	60.8%	61.3%	-0.5%	64.2%	62.8%	1.4%	60.7%	60.9%	-0.2%	65.0%	63.2%	1.8%
安定している	42.6%	33.1%	9.5%	38.4%	28.3%	10.1%	43.7%	34.6%	9.2%	40.8%	35.1%	5.8%	43.6%	32.2%	11.4%
社会的貢献度が高い	37.8%	37.7%	0.1%	43.9%	46.3%	-2.4%	36.1%	35.2%	1.0%	31.6%	39.4%	-7.7%	41.0%	36.9%	4.2%
成果が正當に評価される	27.5%	28.4%	-0.9%	21.5%	21.3%	0.3%	29.1%	30.5%	-1.4%	19.4%	18.4%	1.0%	31.8%	33.3%	-1.5%
製品・サービスの質が高い	24.8%	27.8%	-2.9%	25.7%	27.1%	-1.3%	24.6%	28.0%	-3.4%	30.6%	34.8%	-4.2%	21.8%	24.3%	-2.5%
社員の定着率が高い	24.3%	18.6%	5.7%	19.8%	13.3%	6.5%	25.5%	20.2%	5.4%	27.0%	20.7%	6.4%	22.9%	17.6%	5.3%
将来性がある	23.1%	27.4%	-4.3%	24.9%	32.5%	-7.6%	22.6%	25.9%	-3.3%	21.2%	21.8%	-0.7%	24.1%	30.1%	-6.0%
業界上位である	21.8%	24.6%	-2.7%	32.1%	35.0%	-2.9%	19.1%	21.5%	-2.4%	30.4%	34.8%	-4.4%	17.3%	19.6%	-2.2%
休日や福利厚生が充実している	21.0%	14.9%	6.0%	14.8%	12.1%	2.7%	22.6%	15.8%	6.8%	17.9%	10.6%	7.2%	22.6%	17.0%	5.6%
商品企画力・研究開発力が高い	17.2%	19.0%	-1.7%	27.4%	26.3%	1.2%	14.5%	16.9%	-2.3%	31.1%	35.1%	-3.9%	9.9%	11.1%	-1.2%
環境問題に前向きである	16.4%	14.7%	1.7%	24.9%	19.6%	5.3%	14.2%	13.3%	0.9%	24.5%	20.7%	3.8%	12.2%	11.8%	0.4%
希望職種への配慮がある	13.1%	13.2%	-0.1%	9.7%	15.0%	-5.3%	14.0%	12.7%	1.3%	13.5%	14.4%	-0.9%	12.9%	12.7%	0.2%
世の中に対する影響力が強い	13.0%	13.4%	-0.4%	19.4%	15.8%	3.6%	11.3%	12.7%	-1.4%	8.4%	6.3%	2.1%	15.4%	16.9%	-1.5%
経営者が魅力的である	12.7%	15.2%	-2.5%	10.5%	10.0%	0.5%	13.3%	16.7%	-3.4%	10.5%	13.5%	-3.1%	13.9%	16.0%	-2.1%
スキルや経験が活かせる	12.1%	13.4%	-1.3%	6.8%	10.0%	-3.2%	13.5%	14.4%	-0.9%	11.7%	10.9%	0.8%	12.3%	14.6%	-2.3%
国際的な仕事ができる	9.2%	10.3%	-1.1%	18.1%	18.8%	-0.6%	6.8%	7.8%	-1.0%	13.0%	16.1%	-3.1%	7.2%	7.5%	-0.3%
優秀な人材が多い	8.0%	8.3%	-0.3%	6.8%	10.0%	-3.2%	8.4%	7.8%	0.6%	5.6%	4.0%	1.6%	9.3%	10.4%	-1.1%
給与・待遇が良い	6.1%	6.0%	0.2%	2.1%	4.2%	-2.1%	7.2%	6.5%	0.7%	3.6%	3.5%	0.1%	7.4%	7.2%	0.3%
立地やオフィス環境が良い	5.5%	6.2%	-0.7%	4.2%	2.1%	2.1%	5.8%	7.5%	-1.6%	3.1%	4.0%	-1.0%	6.8%	7.3%	-0.5%

【社会人基礎力の評価】

経済産業省の提唱する「社会人基礎力～3つの能力・12の要素」を元に、「選考時に重視する力」、「若手社員に足りないと思う力」、「研修やOJTで補強したい力」をそれぞれ選択してもらった。「3つの能力」を見ると、採用では「前に踏み出す力(アクション)」や「チームで働く力(チームワーク)」を重視して選考し、入社後の研修やOJTで「考え抜く力(シンキング)」を補強していく。「選考時に重視する力」と「研修やOJTで補強したい力」が対照をなし、補完的な関係にあることがわかる。

(複数回答)

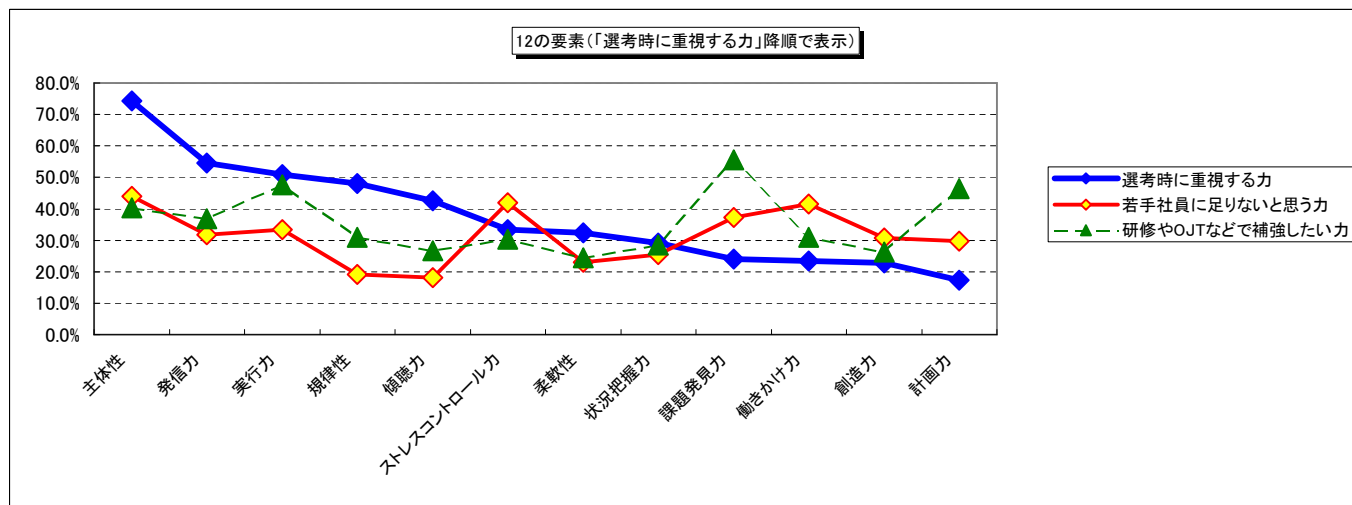
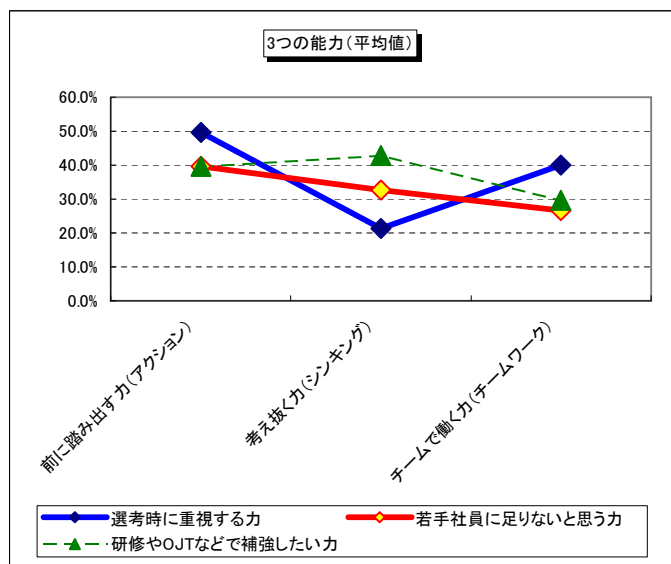
3つの能力	前に踏み出す力(アクション)				考え抜く力(シンキング)			チームで働く力(チームワーク)							
	主体性	働きかけ力	実行力	平均	課題発見力	計画力	創造力	平均	発信力	傾聴力	柔軟性	状況把握力	規律性	ストレスコントロール力	平均
選考時に重視	74.2%	23.5%	50.9%	49.5%	24.1%	17.2%	22.8%	21.4%	54.6%	42.5%	32.4%	29.2%	48.1%	33.3%	40.0%
足りない	44.0%	41.6%	33.3%	39.6%	37.3%	29.6%	30.7%	32.6%	31.8%	18.2%	22.9%	25.4%	19.1%	42.0%	26.6%
補強したい	40.3%	30.9%	47.6%	39.6%	55.6%	46.4%	26.3%	42.8%	36.9%	26.6%	24.4%	28.4%	30.9%	30.4%	29.6%

◆経済産業省:社会人基礎力～3つの能力・12の要素

1.前に踏み出す力(アクション)	
主体性	物事に進んで取り組む力
働きかけ力	他人に働きかけ巻き込む力
実行力	目的を設定し確実に行動する力

2.考え抜く力(シンキング)	
課題発見力	現状を分析し目的や課題を明らかにする力
計画力	課題の解決に向けたプロセスを明らかにし準備する力
創造力	新しい価値を生み出す力

3.チームで働く力(チームワーク)	
発信力	自分の意見をわかりやすく伝える力
傾聴力	相手の意見を丁寧に聴く力
柔軟性	意見の違いや立場の違いを理解する力
状況把握力	自分と周囲の人々や物事との関係性を理解する力
規律性	社会のルールや人との約束を守る力
ストレスコントロール力	ストレスの発生源に対応する力



【面接時のポイント】

■面接の評価ポイントにおける優先順位

※1位=4点、2位=3点、3位=2点、4位=1点として総合ポイントを算出

順位	項目	ポイント
1	自社に合うかどうかの価値観(社内と合いそうな人柄か、一緒に働ける人材か)	3,359
2	自社や業界への興味(志望動機、入社意欲の高さ、仕事に対する理解度)	3,163
3	学生の潜在的な能力(社会人基礎力のような創造力、実行力、発信力など)	3,086
4	学生の顕在化しているスキル(資格、語学力、学力成績、大会順位、筆記試験)	1,532

■面接の態度で注意して見るポイント

(複数回答)	総合			上場			未上場			製造			非製造		
	10卒	09卒	10卒-09卒	10卒	09卒	10卒-09卒	10卒	09卒	10卒-09卒	10卒	09卒	10卒-09卒	10卒	09卒	10卒-09卒
顔の表情(笑顔など)	77.0%	74.8%	2.2%	79.7%	75.6%	4.1%	76.3%	74.6%	1.8%	72.4%	68.3%	4.0%	79.5%	77.9%	1.5%
話し方・言葉遣い	75.6%	74.9%	0.7%	78.0%	70.1%	7.9%	75.0%	76.3%	-1.3%	74.4%	73.4%	1.0%	76.2%	75.6%	0.6%
話しを聞くときの姿勢	64.3%	66.2%	-1.9%	66.4%	69.2%	-2.9%	63.7%	65.3%	-1.6%	65.6%	68.1%	-2.4%	63.6%	65.3%	-1.7%
目線の方向や動き	60.2%	55.8%	4.4%	65.1%	56.4%	8.7%	58.9%	55.6%	3.3%	57.1%	55.9%	1.2%	61.8%	55.7%	6.1%
話しているときの姿勢	56.9%	53.1%	3.8%	59.9%	52.1%	7.8%	56.1%	53.4%	2.7%	57.6%	51.2%	6.4%	56.5%	54.0%	2.5%
声の大きさやトーン	56.0%	50.9%	5.1%	53.9%	45.3%	8.6%	56.6%	52.5%	4.1%	51.4%	51.2%	0.2%	58.4%	50.7%	7.7%
服装・身なり・髪型	53.7%	45.1%	8.6%	57.3%	38.0%	19.3%	52.8%	47.1%	5.6%	48.1%	40.8%	7.2%	56.7%	47.1%	9.5%
入退出時の挨拶	46.2%	40.6%	5.6%	52.2%	35.0%	17.1%	44.7%	42.3%	2.4%	44.4%	42.6%	1.8%	47.1%	39.7%	7.5%
容姿・体型	13.6%	10.3%	3.3%	10.3%	8.1%	2.2%	14.5%	11.0%	3.5%	9.6%	7.4%	2.2%	15.8%	11.8%	4.0%