

2019年卒マイナビ大学生内定率調査



【調査概要】

- 調査対象 : 2019年3月卒業見込みの全国大学4年生、大学院2年生
- 調査期間 : 8月調査:2018年8月27日～8月31日 2018年9月
- 調査方法 : マイナビ2019の全会員に対するWEBアンケート
※毎月の回答者が異なるため、前月と比較して内定率の数値が下がる場合がございます。
- 有効回答 3,322名

文理男女

	3月	4月	5月	6月	7月	8月
文系男子	1,063	1,517	1,138	1,108	1,172	825
文系女子	2,784	3,454	2,482	2,249	2,210	1,335
理系男子	1,272	1,547	1,126	1,082	1,024	709
理系女子	1,031	1,214	881	811	733	453
計	6,150	7,732	5,627	5,250	5,139	3,322

現住所エリア

	3月	4月	5月	6月	7月	8月
北海道	181	235	160	161	157	97
東北	336	372	256	245	245	177
関東	2,440	3,086	2,143	2,114	2,058	1,256
甲信越	155	210	142	135	129	100
東海	665	860	628	565	524	367
北陸	133	178	134	95	104	78
関西	1,389	1,637	1,294	1,177	1,138	733
中国	307	403	314	284	285	175
四国	131	166	128	95	112	76
九州	413	585	428	379	387	263
計	6,150	7,732	5,627	5,250	5,139	3,322

理系【学部・院生】

	3月	4月	5月	6月	7月	8月
学部	1,379	1,741	1,178	1,062	989	659
院生	924	1,020	829	831	768	503
計	2,303	2,761	2,007	1,893	1,757	1,162

■調査結果 ※正式内定は10月以降となるため、文中では「内々定」と表記する。

2018年8月末時点の内々定率は83.4%と前月(7月末)と比較して3.7pt増加したが、前年(2017年)8月末時点からは0.7pt増とほぼ同等であった。広報活動開始が3月、選考活動開始が6月のスケジュールとなってから3年目となる本年の内定率調査は今回で終了となるが、調査を実施した全ての月で前年同月の内々定率を上回り、「売り手市場」と言われる状況が数値にも表れた。また、学生一人当たりの内々定保有社数も2.3社(前年比0.1社増)と前年よりも多くなっていた為、全体として企業の採用意欲が高まっていたと考えられる。

今回の調査にて「内々定は保有しているが活動を継続する※1」と答えた学生は14.8%で、未内々定者を含めた活動を継続する学生の割合は、回答者全体の28.9%※2だった。2018年の8月末時点でもまだ3割近い学生が活動を継続していた。

※1. 「内々定先に不満なので続行する」と「内々定先に不満ではないが、他の企業も見たいので続行する」の合計

※2. 未内々定者16.6%に、内々定を保有して活動を継続する学生12.3%を合算して算出。内々定を保有して活動を継続する学生の割合は、内々定率83.4%に今後も活動を継続すると回答した学生の割合14.8%(内々定先に不満なので続行する: 6.2%+内々定先に不満ではないが他の企業も見たいので続行する: 8.6%)を掛けて算出している。

■集計方法

文理男女別の全体の数値を算出するにあたり、文理男女別の構成比を2019年3月卒業予定の大学生・大学院生の構成比と等しくする為、文部科学省の学校基本調査を基に、ウエイトバック集計を行っている。基準数値は平成29年度学校基本調査(2017年12月公表)の大学3年生・院1年生在籍数を参照し、文理男女比を算出している。

※ウエイトバック集計とはアンケート回答者の属性構成比率が実際の属性比率と乖離している場合、構成比に合わせるように重み付けして集計すること。

■□本資料について□■

本資料に掲載のデータ、図版等の無断転載を禁じます。資料のご利用やご質問等に関しては下記にご連絡下さい。

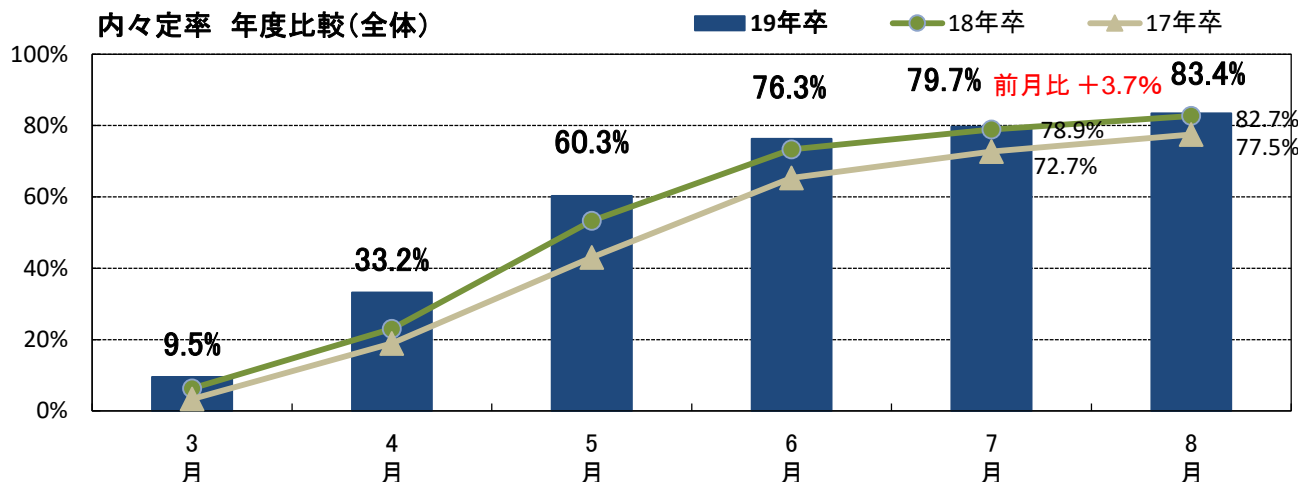
株式会社マイナビ 社長室 HRリサーチ部
TEL:03(6267)4571 / E-mail:hrrc@mynavi.jp

■大学生・大学院生(全体)

これまでに企業から内々定を受けましたか。

	19年卒					
	3月	4月	5月	6月	7月	8月
はい	9.5%	33.2%	60.3%	76.3%	79.7%	83.4%
いいえ	90.5%	66.8%	39.7%	23.7%	20.3%	16.6%
前年比	3.2%	10.2%	7.0%	3.0%	0.8%	0.7%

	18年卒					
	3月	4月	5月	6月	7月	8月
はい	6.3%	23.0%	53.3%	73.3%	78.9%	82.7%
いいえ	93.7%	77.0%	46.7%	26.7%	21.1%	17.3%



【内々定者限定】現在、入社意思の最も高い企業の業種と企業規模

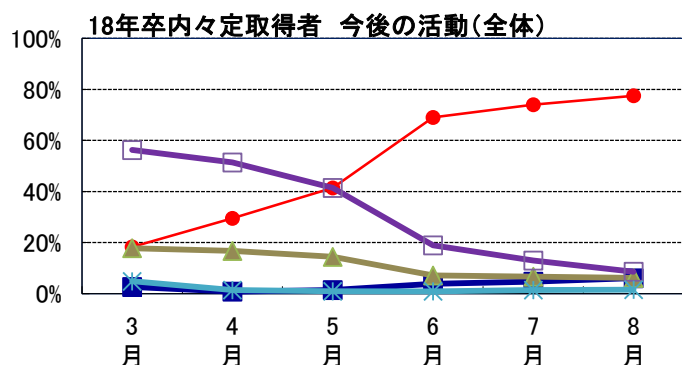
<業種>	前年比
建設	5.5% 0.6%
製造(建設除く)	33.7% -1.4%
商社	3.2% 0.3%
小売	3.7% 0.2%
金融	7.2% -0.8%
ソフトウェア・通信	10.5% -0.1%
サービス・インフラ	26.7% 0.8%
マスコミ	2.7% 0.3%
官公庁・公社・団体	6.9% 0.1%

<企業規模>	前年比
～49人	2.7% -0.5%
50～99人	4.5% -1.2%
100～299人	14.9% -1.0%
300～499人	12.5% 0.1%
500～999人	15.3% 1.9%
1,000～2,999人	19.8% 0.2%
3,000～4,999人	9.2% 0.3%
5,000人以上	21.1% 0.2%

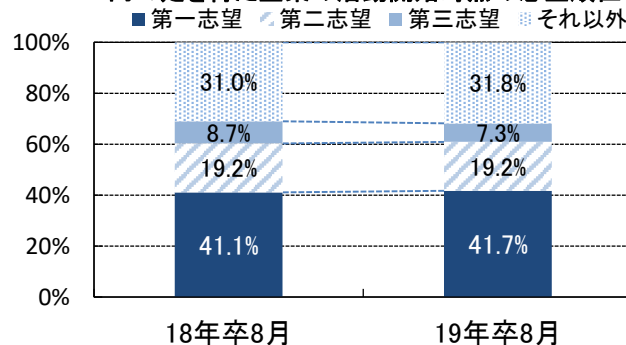
【内々定者限定】今後の活動について教えてください。

※内々定を保有していると回答した学生からの割合

		19年卒					
		3月	4月	5月	6月	7月	8月
内々定先に満足したので終了する(終了している)	●	18.3%	29.5%	41.5%	69.0%	74.0%	77.5%
内々定先に不満だが活動は終了する(終了している)	■	2.7%	0.8%	1.4%	3.9%	4.7%	6.1%
内々定先に不満なので続行する	▲	17.8%	16.8%	14.5%	7.2%	6.7%	6.2%
内々定先に不満ではないが、他の企業も見たいので続行する	□	56.3%	51.4%	41.5%	19.0%	13.0%	8.6%
その他	*	4.9%	1.5%	1.0%	0.9%	1.5%	1.6%



内々定を得た企業の活動開始時点の志望順位



平均内々定保有社数

	3月	4月	5月	6月	7月	8月
回答数	560	2,497	3,350	3,953	4,061	2,755
保有社数	1.3	1.5	1.9	2.2	2.3	2.3
18年卒回答数	536	2,029	4,709	5,124	4,760	3,842
保有社数	1.3	1.4	1.8	2.1	2.2	2.2

内々定保有社数分布

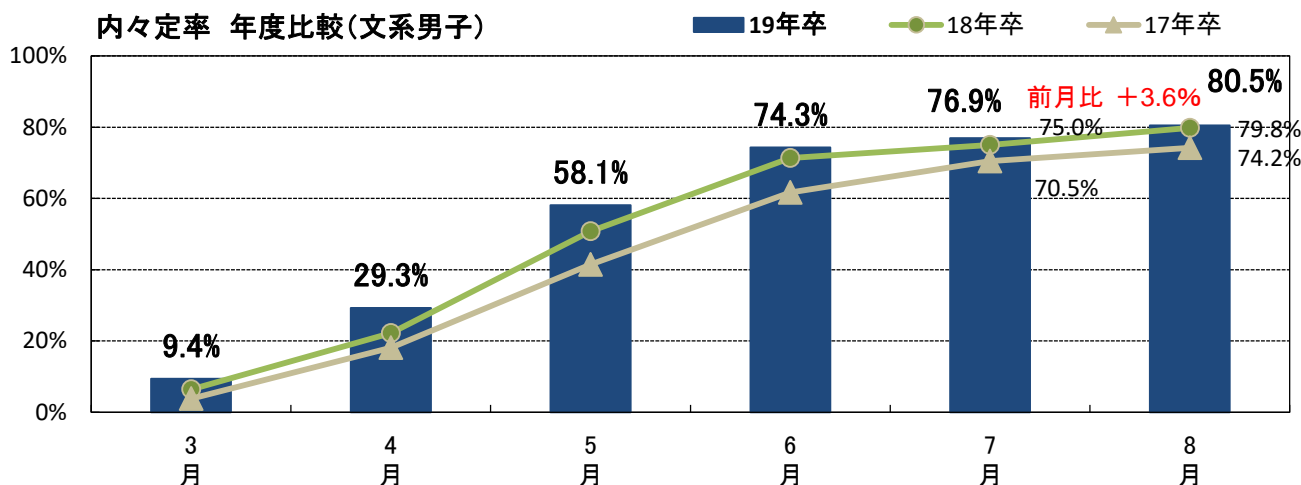
	1社	2社	3社以上
19年卒	36.6%	28.6%	34.8%
18年卒	41.2%	29.1%	29.7%

■大学生・大学院生(文系男子)

これまでに企業から内々定を受けましたか。

	19年卒					
	3月	4月	5月	6月	7月	8月
はい	9.4%	29.3%	58.1%	74.3%	76.9%	80.5%
いいえ	90.6%	70.7%	41.9%	25.7%	23.1%	19.5%
前年比	3.0%	7.1%	7.3%	3.0%	1.9%	0.7%

	18年卒					
	3月	4月	5月	6月	7月	8月
はい	6.4%	22.2%	50.8%	71.3%	75.0%	79.8%
いいえ	93.6%	77.8%	49.2%	28.7%	25.0%	20.2%



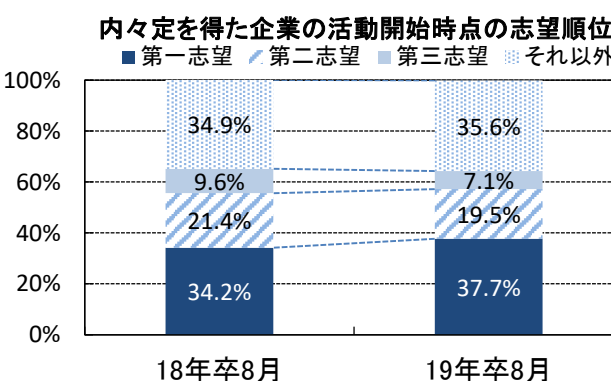
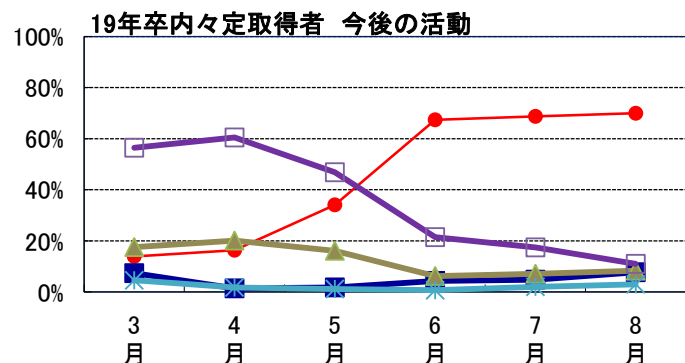
【内々定者限定】現在、入社意思の最も高い企業の業種と企業規模

業種	前年比
建設	6.2% 1.4%
製造(建設除く)	20.3% -1.2%
商社	5.6% 0.8%
小売	5.8% 0.5%
金融	10.0% -2.1%
ソフトウェア・通信	12.1% 2.3%
サービス・インフラ	28.5% -0.8%
マスコミ	3.3% 0.1%
官公庁・公社・団体	8.2% -1.0%

企業規模	前年比
～49人	2.7% 0.0%
50～99人	5.8% -0.1%
100～299人	16.0% -1.2%
300～499人	11.7% -2.2%
500～999人	16.3% 3.3%
1,000～2,999人	20.9% 0.1%
3,000～4,999人	8.2% 1.0%
5,000人以上	18.4% -1.0%

【内々定者限定】今後の活動について教えてください。

		19年卒					
		3月	4月	5月	6月	7月	8月
内々定先に満足したので終了する(終了している)	●	13.9%	16.3%	34.1%	67.4%	68.7%	70.0%
内々定先に不満だが活動は終了する(終了している)	■	7.4%	1.4%	1.7%	4.3%	4.8%	7.7%
内々定先に不満なので続行する	▲	17.6%	20.1%	16.1%	6.2%	7.1%	8.3%
内々定先に不満ではないが、他の企業も見たいので続行する	□	56.5%	60.5%	46.9%	21.4%	17.4%	11.0%
その他	*	4.6%	1.8%	1.2%	0.7%	2.0%	3.0%



平均内々定保有社数

	3月	4月	5月	6月	7月	8月
回答数	99	445	661	814	898	663
保有社数	1.5	1.5	2.0	2.4	2.5	2.5
18年卒回答数	113	383	867	1,020	957	845
保有社数	1.6	1.4	1.9	2.3	2.3	2.3

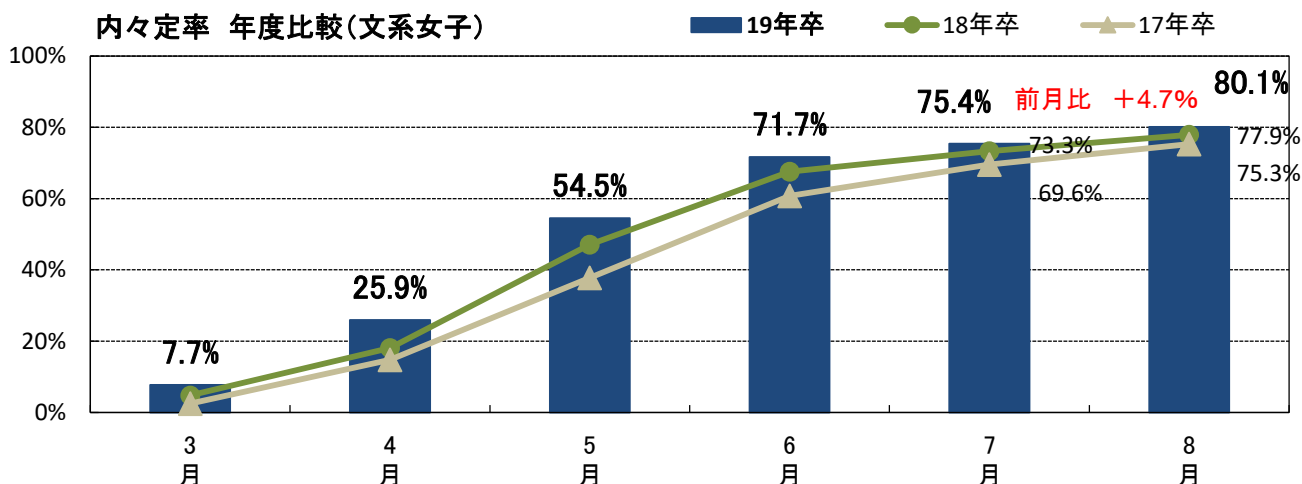
	1社	2社	3社以上
19年卒	34.2%	25.8%	40.0%
18年卒	41.1%	27.0%	32.0%

■大学生・大学院生(文系女子)

これまでに企業から内々定を受けましたか。

	19年卒					
	3月	4月	5月	6月	7月	8月
はい	7.7%	25.9%	54.5%	71.7%	75.4%	80.1%
いいえ	92.3%	74.1%	45.5%	28.3%	24.6%	19.9%
前年比	2.9%	7.8%	7.4%	4.1%	2.1%	2.2%

18年卒						
3月	4月	5月	6月	7月	8月	
4.8%	18.1%	47.1%	67.6%	73.3%	77.9%	
95.2%	81.9%	52.9%	32.4%	26.7%	22.1%	



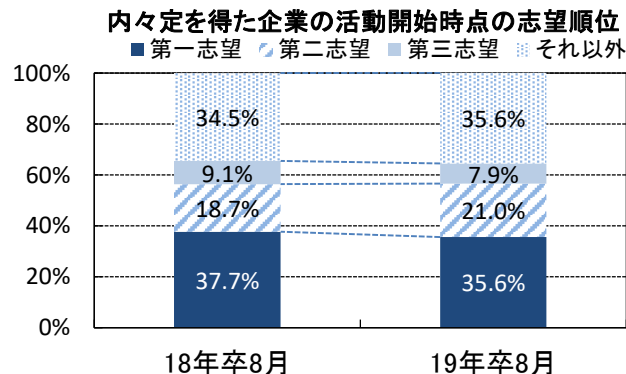
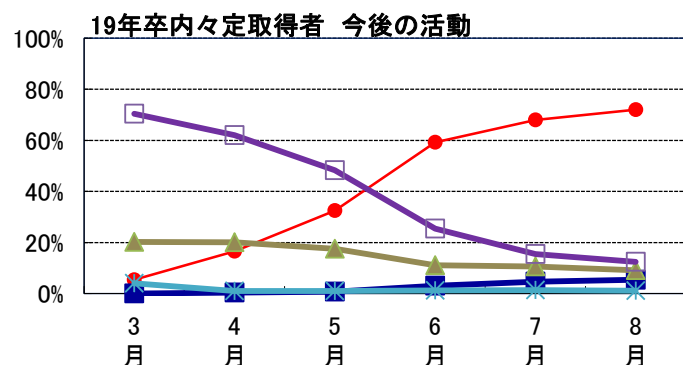
【内々定者限定】現在、入社意思の最も高い企業の業種と企業規模

<業種>	前年比
建設	4.2% 0.1%
製造(建設除く)	19.1% -0.7%
商社	4.3% 0.6%
小売	4.5% -0.7%
金融	12.2% -1.0%
ソフトウェア・通信	8.7% -1.1%
サービス・インフラ	34.4% 1.1%
マスコミ	4.3% 0.6%
官公庁・公社・団体	8.2% 1.1%

<企業規模>	前年比
～49人	3.7% -1.4%
50～99人	5.4% -2.0%
100～299人	18.7% -1.4%
300～499人	15.1% 2.2%
500～999人	13.6% -1.1%
1,000～2,999人	19.0% 0.7%
3,000～4,999人	7.0% -1.5%
5,000人以上	17.5% 4.6%

【内々定者限定】今後の活動について教えてください。

		19年卒					
		3月	4月	5月	6月	7月	8月
内々定先に満足したので終了する(終了している)	●	5.4%	16.5%	32.5%	59.2%	68.0%	72.0%
内々定先に不満だが活動は終了する(終了している)	■	0.0%	0.4%	0.7%	3.1%	4.6%	5.4%
内々定先に不満なので続行する	▲	20.2%	20.1%	17.5%	11.1%	10.6%	9.1%
内々定先に不満ではないが、他の企業も見たいので続行する	□	70.4%	62.0%	48.3%	25.4%	15.4%	12.4%
その他	*	4.0%	1.0%	1.0%	1.2%	1.4%	1.1%



平均内々定保有社数

	3月	4月	5月	6月	7月	8月
回答数	210	894	1,352	1,604	1,667	1,068
保有社数	1.3	1.5	1.9	2.2	2.3	2.3
18年卒回答数	209	797	1,947	2,124	1,896	1,450
保有社数	1.1	1.4	1.7	2.1	2.1	2.1

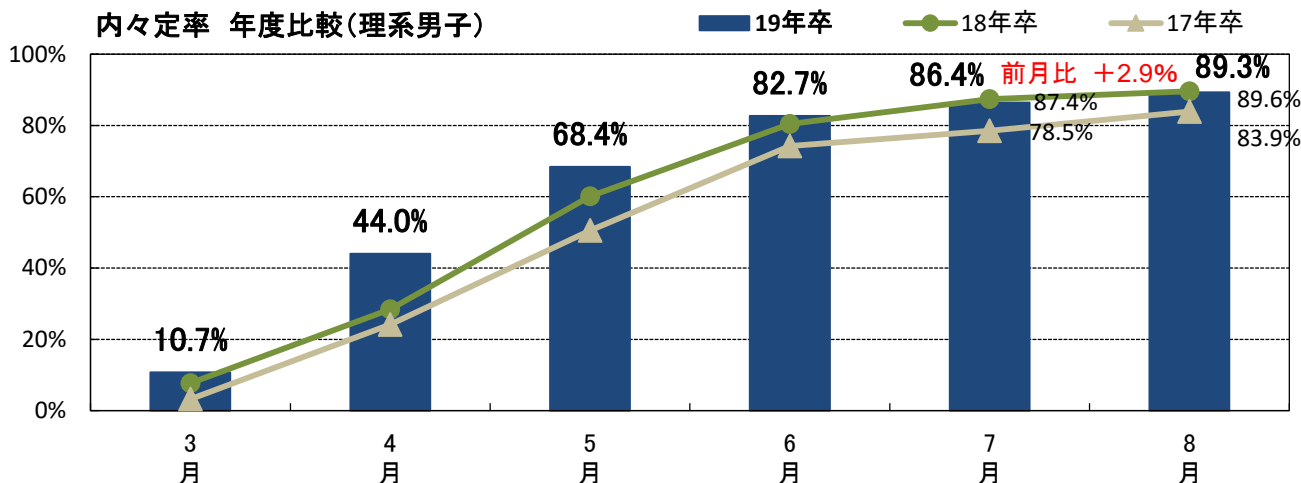
	内々定保有社数分布		
	1社	2社	3社以上
19年卒	34.5%	31.4%	34.2%
18年卒	40.4%	30.3%	29.3%

■大学生・大学院生(理系男子)

これまでに企業から内々定を受けましたか。

	19年卒					
	3月	4月	5月	6月	7月	8月
はい	10.7%	44.0%	68.4%	82.7%	86.4%	89.3%
いいえ	89.3%	56.0%	31.6%	17.3%	13.6%	10.7%
前年比	3.0%	15.6%	8.3%	2.3%	-1.0%	-0.3%

18年卒						
3月	4月	5月	6月	7月	8月	
7.7%	28.4%	60.1%	80.4%	87.4%	89.6%	
92.3%	71.6%	39.9%	19.6%	12.6%	10.4%	



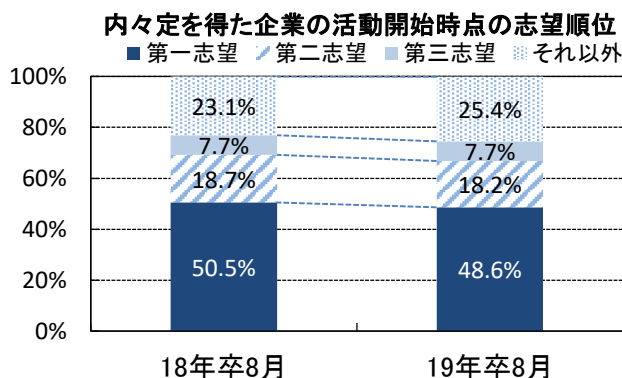
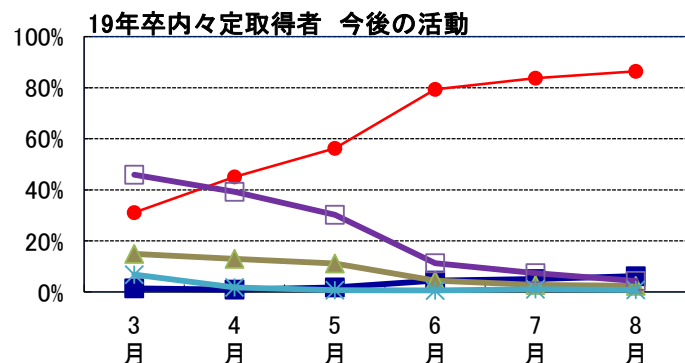
【内々定者限定】現在、入社意思の最も高い企業の業種と企業規模

業種	前年比
建設	6.7% 0.9%
製造(建設除く)	58.4% 1.4%
商社	0.6% -0.6%
小売	1.3% 0.7%
金融	1.3% 0.1%
ソフトウェア・通信	12.5% -1.0%
サービス・インフラ	14.0% -1.8%
マスコミ	0.8% -0.2%
官公庁・公社・団体	4.4% 0.4%

企業規模	前年比
～49人	2.1% 0.3%
50～99人	2.7% -1.1%
100～299人	10.1% -0.3%
300～499人	9.9% -0.9%
500～999人	15.0% 2.1%
1,000～2,999人	19.3% -0.4%
3,000～4,999人	10.5% -0.3%
5,000人以上	30.4% 0.6%

【内々定者限定】今後の活動について教えてください。

	19年卒					
	3月	4月	5月	6月	7月	8月
内々定先に満足したので終了する(終了している)	31.1%	45.1%	56.2%	79.4%	83.7%	86.4%
内々定先に不満だが活動は終了する(終了している)	1.4%	0.9%	1.8%	4.4%	5.1%	6.2%
内々定先に不満なので続行する	14.9%	13.0%	11.1%	4.4%	2.8%	2.4%
内々定先に不満ではないが、他の企業も見たいので続行する	45.9%	39.2%	30.2%	11.3%	7.4%	4.3%
その他	6.8%	1.8%	0.7%	0.6%	1.0%	0.8%



平均内々定保有社数

	3月	4月	5月	6月	7月	8月
回答数	132	680	770	892	881	630
保有社数	1.4	1.6	1.9	2.1	2.2	2.2
18年卒回答数	116	477	1,036	1,143	1,160	944
保有社数	1.4	1.5	1.9	2.1	2.1	2.1

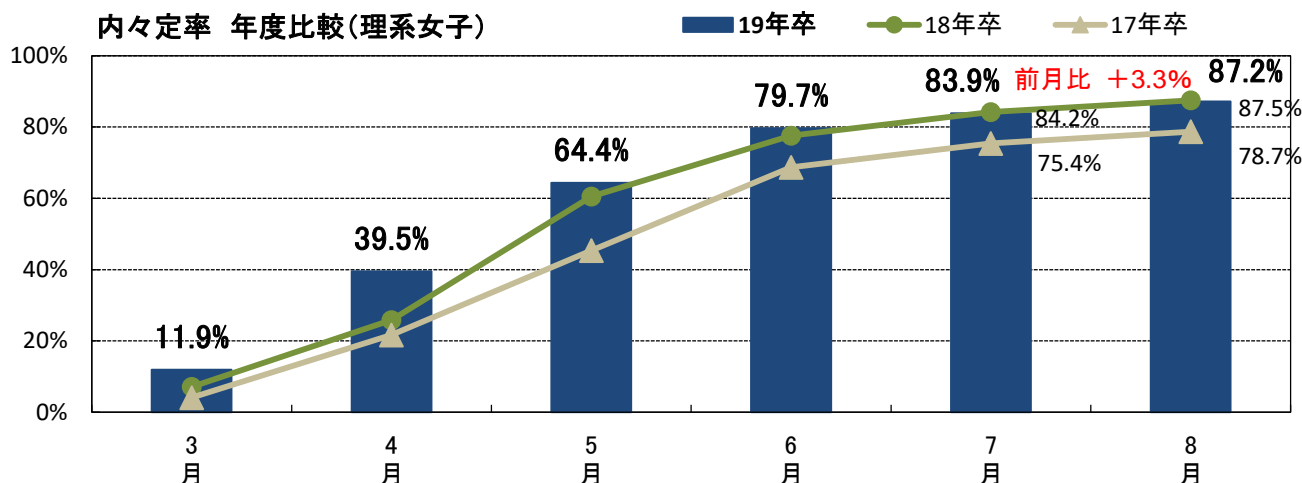
	1社	2社	3社以上
19年卒	41.4%	26.8%	31.7%
18年卒	43.6%	29.1%	27.2%

■大学生・大学院生(理系女子)

これまでに企業から内々定を受けましたか。

	19年卒					
	3月	4月	5月	6月	7月	8月
はい	11.9%	39.5%	64.4%	79.7%	83.9%	87.2%
いいえ	88.1%	60.5%	35.6%	20.3%	16.1%	12.8%
前年比	4.8%	13.6%	3.9%	2.1%	-0.3%	-0.3%

18年卒					
3月	4月	5月	6月	7月	8月
7.1%	25.9%	60.5%	77.6%	84.2%	87.5%
92.9%	74.1%	39.5%	22.4%	15.8%	12.5%



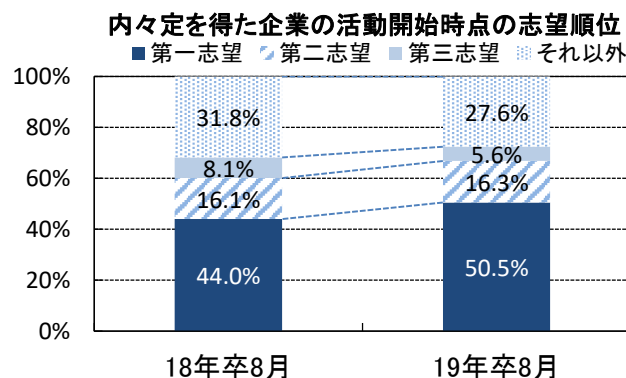
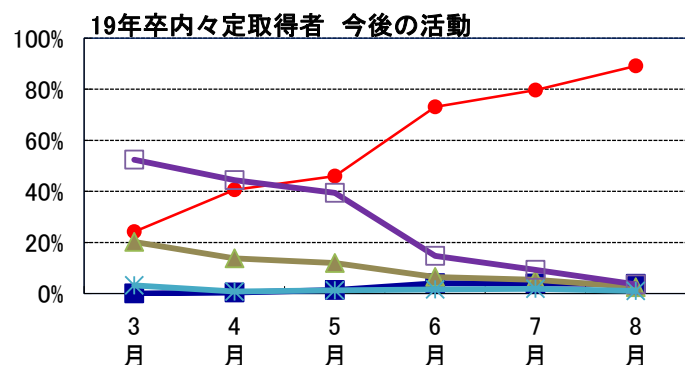
【内々定者限定】現在、入社意思の最も高い企業の業種と企業規模

業種	前年比
建設	4.1% -0.7%
製造(建設除く)	46.7% -5.1%
商社	0.8% 0.1%
小売	1.8% 0.1%
金融	1.3% -0.5%
ソフトウェア・通信	7.1% -0.9%
サービス・インフラ	31.2% 7.5%
マスコミ	1.3% 0.6%
官公庁・公社・団体	5.8% -0.9%

企業規模	前年比
～49人	1.5% -1.4%
50～99人	3.1% -2.1%
100～299人	13.6% -2.2%
300～499人	13.8% 2.0%
500～999人	17.1% 4.3%
1,000～2,999人	20.5% 0.8%
3,000～4,999人	13.6% 4.2%
5,000人以上	16.9% -5.5%

【内々定者限定】今後の活動について教えてください。

	19年卒	19年卒					
		3月	4月	5月	6月	7月	8月
内々定先に満足したので終了する(終了している)	●	24.2%	40.6%	46.0%	73.1%	79.7%	89.1%
内々定先に不満だが活動は終了する(終了している)	■	0.0%	0.4%	1.4%	4.0%	3.9%	3.8%
内々定先に不満なので続行する	▲	20.2%	13.8%	11.9%	6.5%	5.4%	2.5%
内々定先に不満ではないが、他の企業も見たいので続行する	□	52.4%	44.4%	39.4%	14.8%	9.3%	3.6%
その他	*	3.2%	0.8%	1.2%	1.6%	1.8%	1.0%



平均内々定保有社数

	3月	4月	5月	6月	7月	8月
回答数	119	478	567	643	615	394
保有社数	1.2	1.5	1.9	2.1	2.2	2.2
18年卒回答数	98	372	859	837	747	603
保有社数	1.3	1.5	1.7	2.1	2.1	2.2

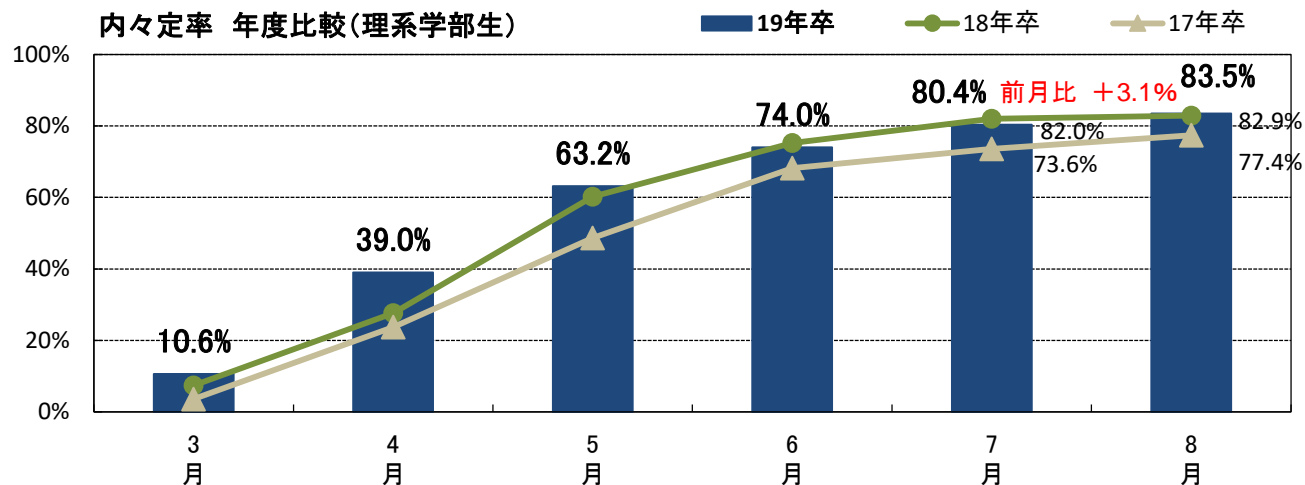
	内々定保有社数分布		
	1社	2社	3社以上
19年卒	36.8%	32.2%	31.0%
18年卒	38.3%	30.8%	30.8%

■理系学部生

これまでに企業から内々定を受けましたか。

	19年卒					
	3月	4月	5月	6月	7月	8月
はい	10.6%	39.0%	63.2%	74.0%	80.4%	83.5%
いいえ	89.4%	61.0%	36.8%	26.0%	19.6%	16.5%
前年比	3.2%	11.4%	3.0%	-1.2%	-1.6%	0.6%

18年卒					
3月	4月	5月	6月	7月	8月
7.4%	27.6%	60.2%	75.2%	82.0%	82.9%
92.6%	72.4%	39.8%	24.8%	18.0%	17.1%



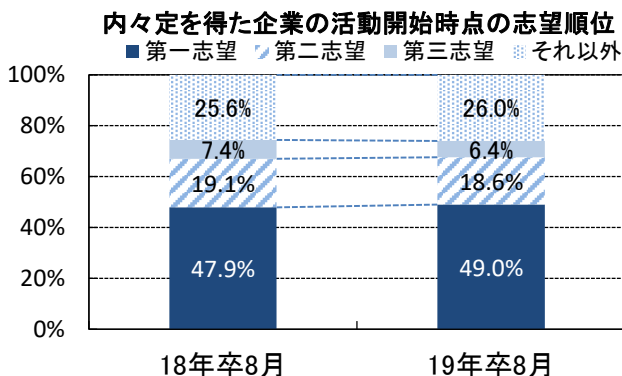
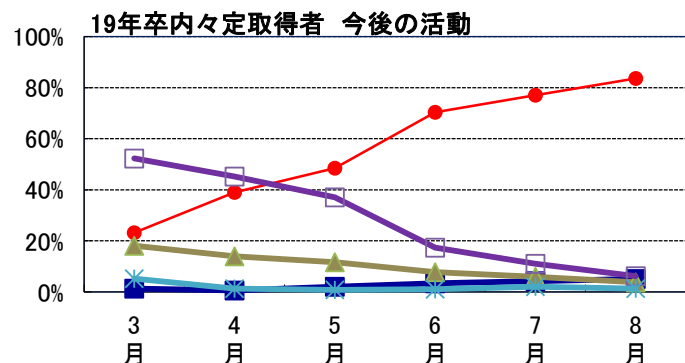
【内々定者限定】現在、入社意思の最も高い企業の業種と企業規模

<業種>	前年比
建設	7.7% -0.9%
製造(建設除く)	40.3% 2.0%
商社	0.7% -1.0%
小売	2.4% 0.2%
金融	1.5% -0.9%
ソフトウェア・通信	12.6% -1.6%
サービス・インフラ	28.1% 2.7%
マスコミ	1.3% 0.2%
官公庁・公社・団体	5.6% -0.6%

<企業規模>	前年比
～49人	2.6% -0.4%
50～99人	3.7% -2.9%
100～299人	14.3% -0.5%
300～499人	14.3% 1.3%
500～999人	16.2% 4.1%
1,000～2,999人	20.4% -0.2%
3,000～4,999人	10.5% 0.9%
5,000人以上	18.0% -2.2%

【内々定者限定】今後の活動について教えてください。

	19年卒					
	3月	4月	5月	6月	7月	8月
内々定先に満足したので終了する(終了している)	23.2%	39.0%	48.5%	70.4%	77.0%	83.6%
内々定先に不満だが活動は終了する(終了している)	1.3%	0.6%	2.0%	3.4%	4.2%	5.1%
内々定先に不満なので続行する	18.1%	13.9%	11.6%	7.7%	5.9%	3.8%
内々定先に不満ではないが、他の企業も見たいので続行する	52.3%	45.2%	37.1%	17.4%	11.0%	6.2%
その他	5.2%	1.3%	0.8%	1.1%	2.0%	1.3%



平均内々定保有社数

	3月	4月	5月	6月	7月	8月
回答数	141	678	745	784	792	548
保有社数	1.4	1.5	1.9	2.2	2.2	2.2
18年卒回答数	135	517	1,028	992	927	718
保有社数	1.3	1.5	1.8	2.2	2.2	2.2

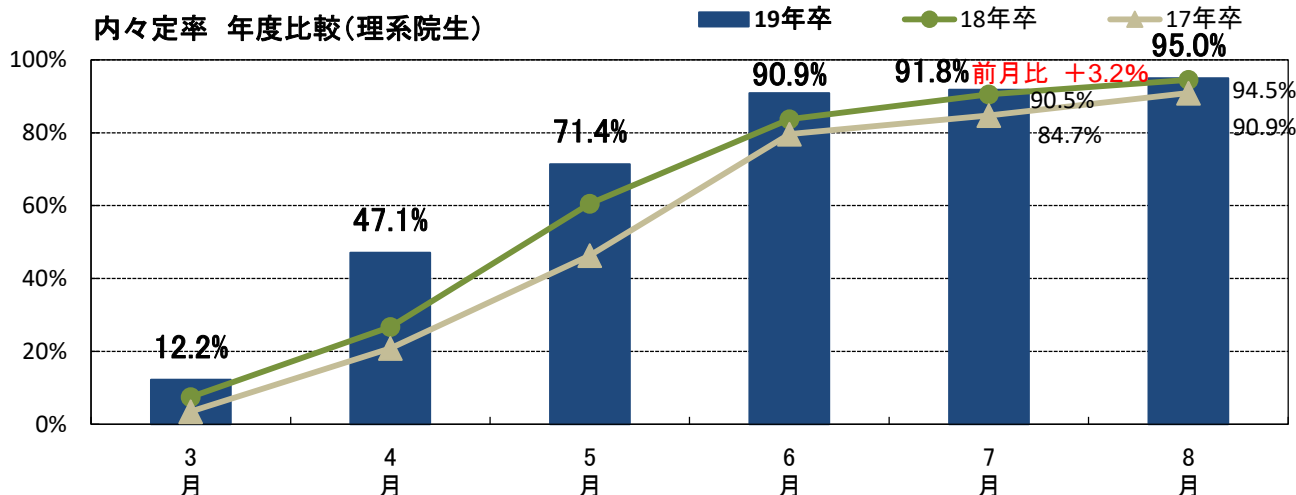
	内々定保有社数分布		
	1社	2社	3社以上
19年卒	39.1%	29.0%	31.9%
18年卒	39.8%	29.7%	30.5%

■理系院生

これまでに企業から内々定を受けましたか。

19年卒						
	3月	4月	5月	6月	7月	8月
はい	12.2%	47.1%	71.4%	90.9%	91.8%	95.0%
いいえ	87.8%	52.9%	28.6%	9.1%	8.2%	5.0%
前年比	4.7%	20.4%	10.9%	7.2%	1.3%	0.5%

18年卒						
	3月	4月	5月	6月	7月	8月
はい	7.5%	26.7%	60.5%	83.7%	90.5%	94.5%
いいえ	92.5%	73.3%	39.5%	16.3%	9.5%	5.5%



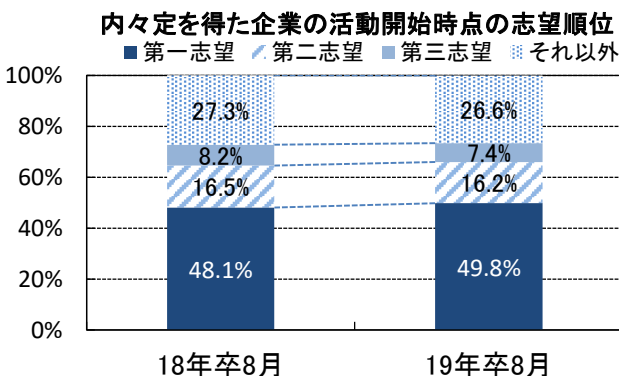
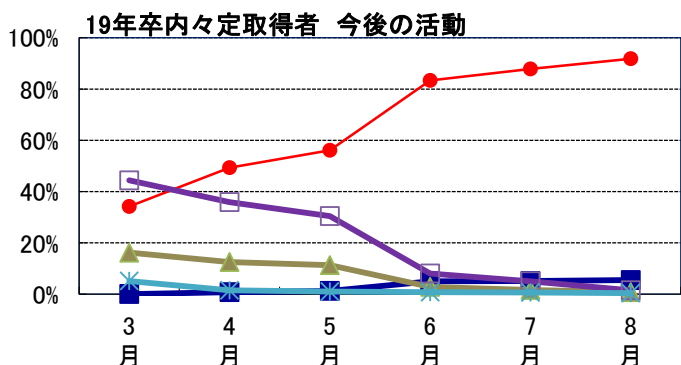
【内々定者限定】現在、入社意思の最も高い企業の業種と企業規模

<業種>		前年比
建設	3.4%	0.7%
製造(建設除く)	69.7%	0.3%
商社	0.6%	0.2%
小売	0.4%	0.4%
金融	1.1%	0.5%
ソフトウェア・通信	8.0%	-1.0%
サービス・インフラ	12.0%	-1.2%
マスコミ	0.6%	0.0%
官公庁・公社・団体	4.2%	0.1%

<企業規模>		前年比
～49人	1.1%	-0.5%
50～99人	1.9%	-0.5%
100～299人	8.0%	-2.4%
300～499人	8.0%	-1.6%
500～999人	15.4%	1.9%
1,000～2,999人	19.0%	0.0%
3,000～4,999人	13.1%	2.3%
5,000人以上	33.4%	0.7%

【内々定者限定】今後の活動について教えてください。

		19年卒					
		3月	4月	5月	6月	7月	8月
内々定先に満足したので終了する(終了している)	●	34.2%	49.3%	56.1%	83.4%	87.8%	91.8%
内々定先に不満だが活動は終了する(終了している)	■	0.0%	0.8%	1.2%	5.0%	5.1%	5.5%
内々定先に不満なので続行する	▲	16.2%	12.5%	11.3%	2.8%	1.6%	0.8%
内々定先に不満ではないが、他の企業も見たいので続行する	□	44.4%	35.9%	30.4%	8.0%	5.0%	1.5%
その他	*	5.1%	1.5%	1.0%	0.8%	0.6%	0.4%



平均内々定保有社数

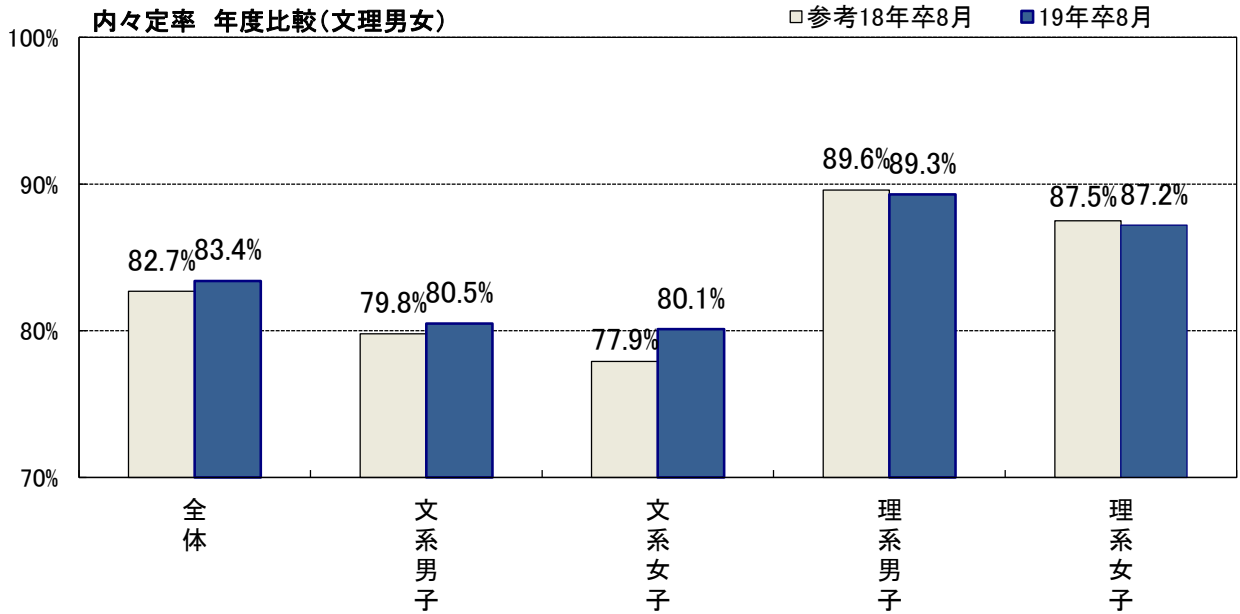
	3月	4月	5月	6月	7月	8月
回答数	110	480	592	751	704	476
保有社数	1.2	1.5	1.8	2.1	2.1	2.2
18年卒回答数	79	332	867	988	980	829
保有社数	1.3	1.5	1.8	2.1	2.0	2.1

内々定保有社数分布			
	1社	2社	3社以上
19年卒	40.3%	28.8%	30.9%
18年卒	43.1%	29.9%	27.0%

文理男女比較表

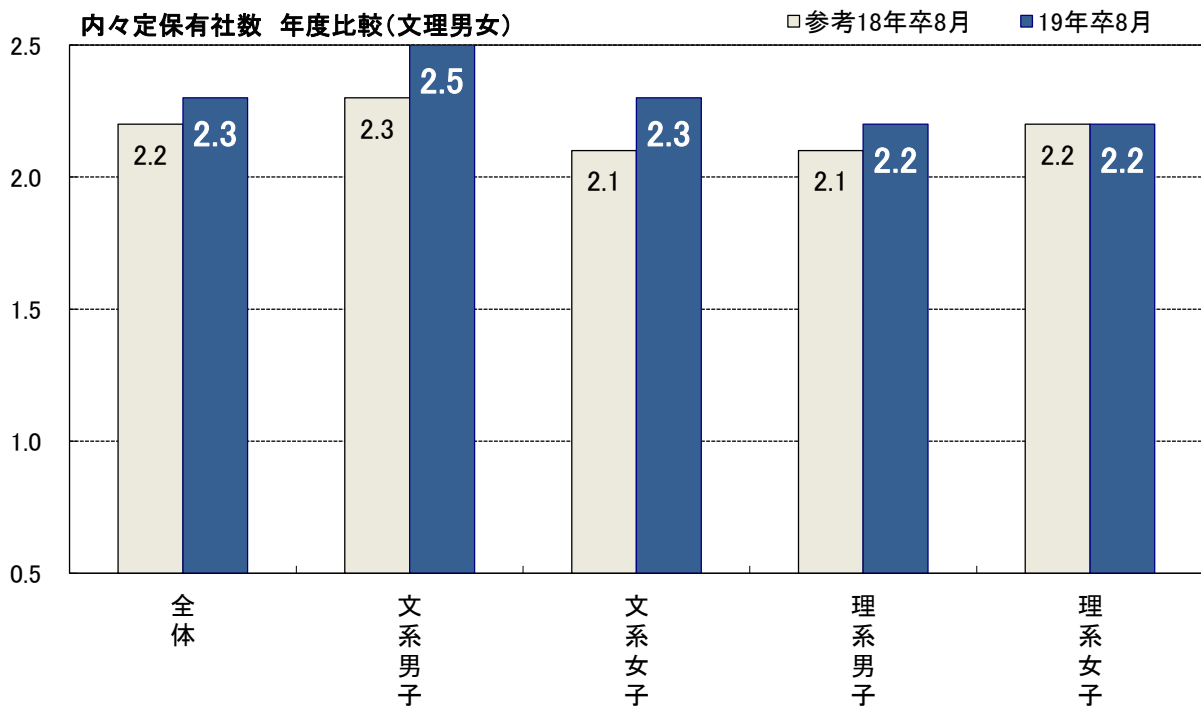
■内々定保有状況

	全体	文系男子	文系女子	理系男子	理系女子
19年卒8月	83.4%	80.5%	80.1%	89.3%	87.2%
参考18年卒8月	82.7%	79.8%	77.9%	89.6%	87.5%



■平均内々定保有社数

	全体	文系男子	文系女子	理系男子	理系女子
19年卒8月	2.3	2.5	2.3	2.2	2.2
参考18年卒8月	2.2	2.3	2.1	2.1	2.2

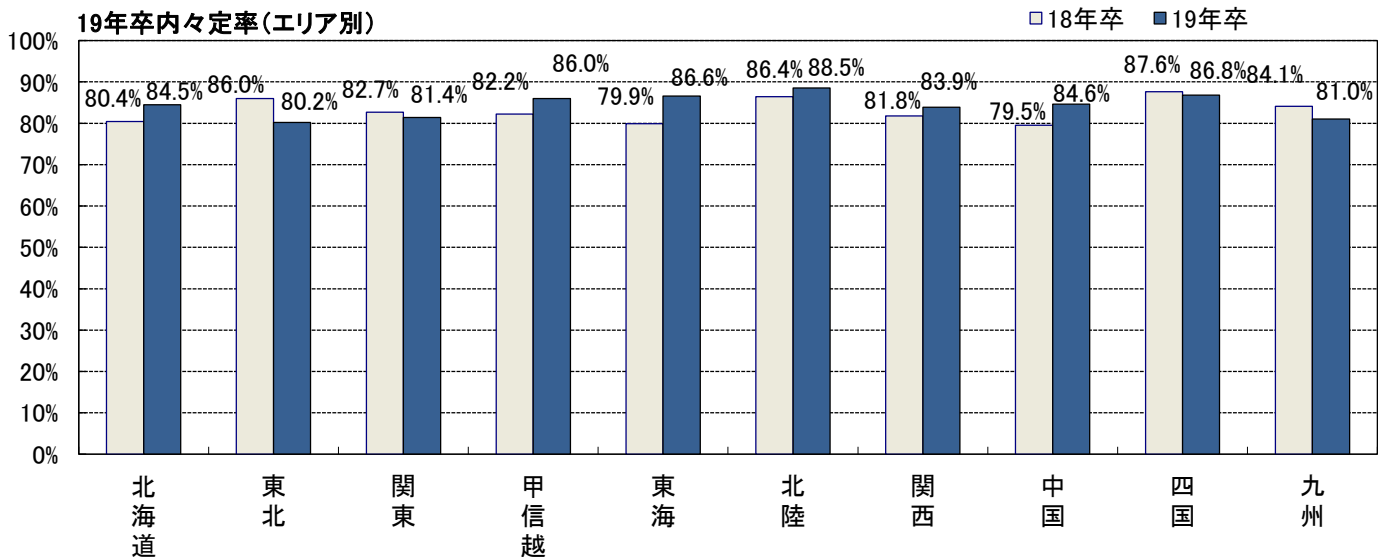


<参考>エリア別内々定状況

	19年卒【内々定率】						【19年卒回答数】					
	3月	4月	5月	6月	7月	8月	3月	4月	5月	6月	7月	8月
北海道	7.7%	26.8%	58.8%	76.4%	79.6%	84.5%	181	235	160	161	157	97
東北	6.5%	27.4%	61.3%	75.1%	76.7%	80.2%	336	372	256	245	245	177
関東	12.6%	35.4%	60.6%	74.7%	78.3%	81.4%	2,440	3,086	2,143	2,114	2,058	1,256
甲信越	3.2%	25.7%	60.6%	79.3%	78.3%	86.0%	155	210	142	135	129	100
東海	6.0%	31.4%	59.7%	76.6%	80.7%	86.6%	665	860	628	565	524	367
北陸	5.3%	46.6%	68.7%	80.0%	82.7%	88.5%	133	178	134	95	104	78
関西	9.3%	31.0%	58.2%	76.7%	80.4%	83.9%	1,389	1,637	1,294	1,177	1,138	733
中国	5.9%	27.3%	59.9%	76.4%	78.6%	84.6%	307	403	314	284	285	175
四国	7.6%	30.1%	61.7%	78.9%	85.7%	86.8%	131	166	128	95	112	76
九州	5.1%	29.1%	53.3%	73.4%	77.3%	81.0%	413	585	428	379	387	263
※学生の現住所で集計							6,150	7,732	5,627	5,250	5,139	3,322

	18年卒【内々定率】						【18年卒回答数】					
	3月	4月	5月	6月	7月	8月	3月	4月	5月	6月	7月	8月
北海道	3.8%	20.8%	50.0%	74.4%	72.7%	80.4%	261	289	246	199	172	158
東北	3.5%	20.4%	53.4%	71.9%	77.6%	86.0%	426	442	416	324	286	215
関東	8.2%	25.1%	54.1%	73.4%	77.4%	82.7%	3,614	3,699	3,677	2,905	2,469	1,837
甲信越	2.6%	18.8%	49.8%	70.9%	79.8%	82.2%	233	239	227	175	163	129
東海	4.7%	20.3%	52.8%	75.3%	82.9%	79.9%	1,005	1,013	936	738	631	508
北陸	4.8%	20.7%	59.3%	71.6%	82.5%	86.4%	167	198	209	155	154	110
関西	5.2%	20.9%	49.8%	71.5%	77.7%	81.8%	2,058	2,057	2,005	1,615	1,316	1,019
中国	3.6%	19.4%	54.2%	71.0%	79.2%	79.5%	418	427	426	307	279	234
四国	4.5%	16.9%	56.3%	70.4%	82.0%	87.6%	179	189	176	142	133	97
九州	3.7%	16.7%	47.4%	68.1%	78.7%	84.1%	648	695	667	521	478	365
※学生の現住所で集計							9,009	9,248	8,985	7,081	6,081	4,672

※17卒について九州地区は震災を考慮し、4・5月は熊本県・大分県在住学生への調査をしていない。



エリア別内々定取得者今後の活動

	19年卒(8月)									
	北海道	東北	関東	甲信越	東海	北陸	関西	中国	四国	九州
内々定先に満足したので終了する(終了している)	84.1%	78.7%	75.8%	86.0%	77.5%	84.1%	76.0%	77.4%	80.3%	76.5%
内々定先に不満だが活動は終了する(終了している)	3.7%	6.4%	6.1%	3.5%	6.6%	8.7%	5.7%	7.5%	4.5%	4.7%
内々定先に不満なので続行する	4.9%	7.1%	6.6%	5.8%	5.4%	1.4%	6.9%	5.5%	7.6%	8.5%
内々定先に不満ではないが、他の企業も見たいので続行する	4.9%	6.4%	10.2%	2.3%	8.9%	5.8%	10.1%	8.2%	6.1%	8.0%
その他	2.4%	1.4%	1.4%	2.3%	1.6%	-	1.3%	1.4%	1.5%	2.3%