

2017年卒マイナビ大学生内定率調査

注記：4月の熊本地震を受け、熊本県・大分県在住の学生には調査を実施していない。
本調査の集計においても、両県在住学生以外の数値で算出している。



【調査概要】

- 調査対象 : 2017年3月卒業見込みの全国大学4年生、大学院2年生
- 調査期間 : 5月調査:2016年5月26日～5月31日
- 調査方法 : マイナビ2017の全会員に対するWEBアンケート
- 有効回答

2016年6月

文理男女

	3月	4月	5月	6月	7月	8月
文系男子	1,846	1,782	1,886			
文系女子	5,226	4,838	5,051			
理系男子	1,323	1,234	1,261			
理系女子	1,283	1,171	1,248			
計	9,678	9,025	9,446			

現住所エリア

	3月	4月	5月	6月	7月	8月
北海道	265	234	235			
東北	395	426	421			
関東	3,822	3,569	3,787			
甲信越	245	225	227			
東海	1,100	1,033	1,065			
北陸	182	176	174			
関西	2,197	2,119	2,267			
中国	456	411	441			
四国	191	175	202			
九州	825	657	627			
計	9,678	9,025	9,446			

※九州地区は震災を考慮し、熊本県・大分県在住学生への調査を未実施。

理系【学部・院生】

	3月	4月	5月	6月	7月	8月
院生	627	649	748			
学部	1,979	1,756	1,761			
計	2,606	2,405	2,509			

■ 調査結果 ※正式内定は10月以降となるため、文中では「内々定」と表記する。

選考活動開始直前となる5月末時点の内々定率は前年同月比+17.2ptの43.0%と、前年より早く進捗している。特に理系男子は前年同月比+20.7ptの50.5%と、半数を超えた。平均内々定保有社数は1.6社、複数内々定を獲得している学生の割合は39.8%と、内々定率とあわせて、前年6月末の段階に近い数値となっている。

但し、内々定保有者の66.4%は活動を継続する意思を示しており、未内定者を含めた活動を継続する学生の割合は85.6%*1となるなど、最終の意思決定は6月の選考結果を待ってという状況のようだ。

内々定保有者に現時点で入社意思の最も高い企業の業界を尋ねたところ、「製造(建設除く)」が前年同月比+3.0ptの30.4%と、最も多くを占めている。従業員規模別では、5,000人以上が前年同月比+3.1ptの12.3%となるなど、前月に引き続き、規模の大きな企業から内々定を得て、志望先として検討を進める学生が比較的多くなっている。

地域別の内々定率ではここ数年の傾向と同様に「北陸」が前年同月比+11.8ptの48.3%で、他地区より早めに進捗している。

*1:未内定者57.0%に、内々定を保有して活動を継続する学生28.6%を足しあげて算出。活動を継続する学生の割合は、内々定率43.0%に今後も活動を継続すると回答した学生の割合66.4%(内々定先に不満なので続行する:19.0%+内々定先に不満ではないが他の企業も見たいので続行する:47.4%)を掛け合わせて算出している。

■ 集計方法

全体の内々定率を算出するにあたり、有効回答数の文理男女構成比を、2017年3月卒業予定の大学生・大学院生の比率と等しくする為、文部科学省の学校基本調査を基に、ウエイトバック集計を行っている。

基準数値は2015年12月公表の平成27年度学校基本調査より、大学3年生・院1年生の在籍数から男女比を参照している。文理区分については文部科学省・厚生労働省共同調査による「平成27年度大学等卒業予定者の就職内定状況調査」の分類に準拠。

※ウエイトバック集計とは

アンケート回答者の属性構成比率が実際の属性比率と乖離している場合、構成比に合わせるように重み付けして集計すること。

■ □本資料について□ ■

本資料に掲載のデータ、図版等の無断転載を禁じます。資料のご利用やご質問等に関しては下記にご連絡下さい。

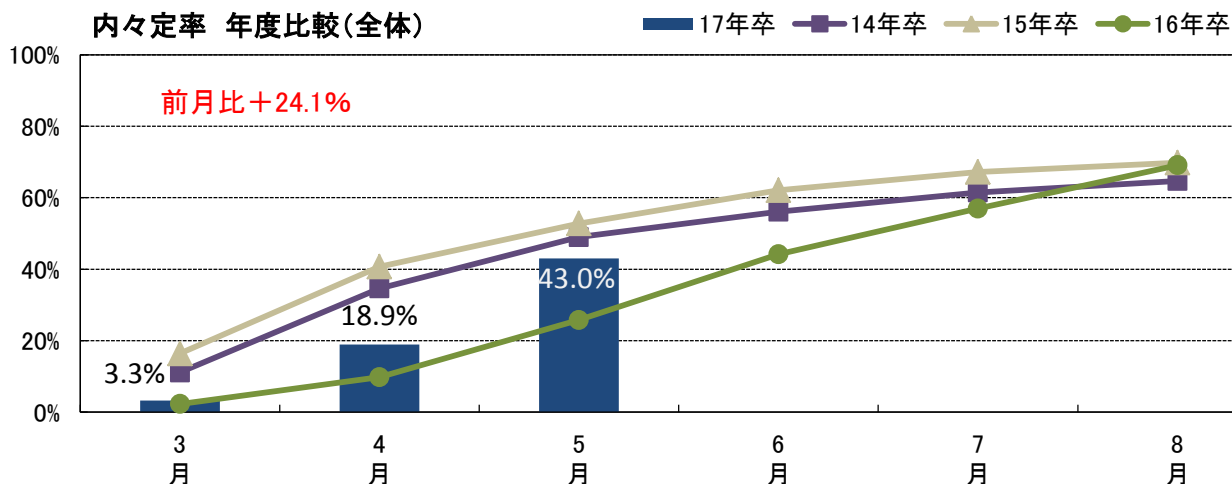
株式会社マイナビ 社長室 HRリサーチ部
TEL:03(6267)4571 / E-mail:hrrc@mynavi.jp

■大学生・大学院生(全体)

これまでに企業から内々定を受けましたか。

17年卒						
	3月	4月	5月	6月	7月	8月
はい	3.3%	18.9%	43.0%			
いいえ	96.7%	81.1%	57.0%			
前年比	1.0%	9.1%	17.2%			

16年卒						
	3月	4月	5月	6月	7月	8月
はい	2.3%	9.8%	25.8%	44.2%	57.0%	69.1%
いいえ	97.7%	90.2%	74.2%	55.8%	43.0%	30.9%



【内々定者限定】現在、入社意思の最も高い企業の業種と企業規模

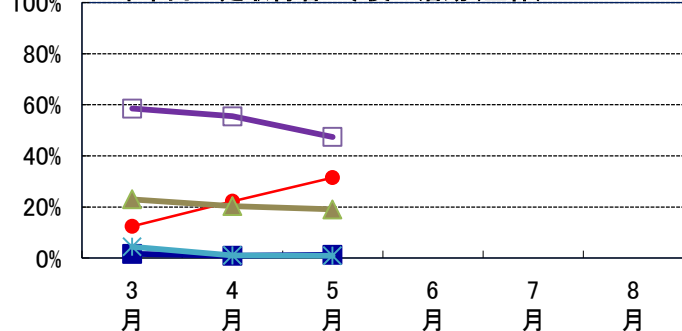
業種	前年比
建設	9.6% (-0.5%)
製造(建設除く)	30.4% (3.0%)
商社	3.3% (0.1%)
小売	6.0% (-1.1%)
金融	7.0% (2.8%)
ソフトウェア・通信	11.8% (-3.1%)
サービス・インフラ	29.0% (-1.4%)
マスコミ	1.7% (-0.4%)
官公庁・公社・団体	1.1% (0.7%)

企業規模	前年比
~49人	3.2% (-1.4%)
50~99人	5.4% (-1.4%)
100~299人	16.3% (-3.9%)
300~499人	14.4% (0.6%)
500~999人	17.0% (0.2%)
1,000~2,999人	22.8% (1.7%)
3,000~4,999人	8.6% (1.1%)
5,000人以上	12.3% (3.1%)

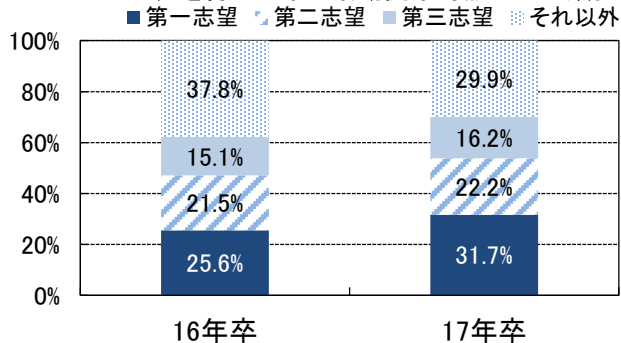
【内々定者限定】今後の活動について教えてください。

	17年卒	17年卒					
		3月	4月	5月	6月	7月	8月
内々定先に満足したので終了する(終了している)	●	12.4%	22.2%	31.5%			
内々定先に不満だが活動は終了する(終了している)	■	1.6%	0.9%	1.2%			
内々定先に不満なので続行する	▲	23.0%	20.3%	19.0%			
内々定先に不満ではないが、他の企業も見たいので続行する	□	58.5%	55.5%	47.4%			
その他	*	4.4%	1.0%	0.9%			

17年卒内々定取得者 今後の活動(全体)



内々定を得た企業の活動開始時点の志望順位



平均内々定保有社数

	3月	4月	5月	6月	7月	8月
回答数	288	1,590	3,891			
保有社数	1.3	1.3	1.6			
16年卒回答数	154	1,181	2,473	3,945	4,402	3,923
保有社数	1.2	1.4	1.4	1.6	1.8	2.1

内々定保有社数分布(5月)

	1社	2社	3社以上
17年卒	60.2%	25.8%	14.0%
16年卒	72.0%	18.9%	9.1%

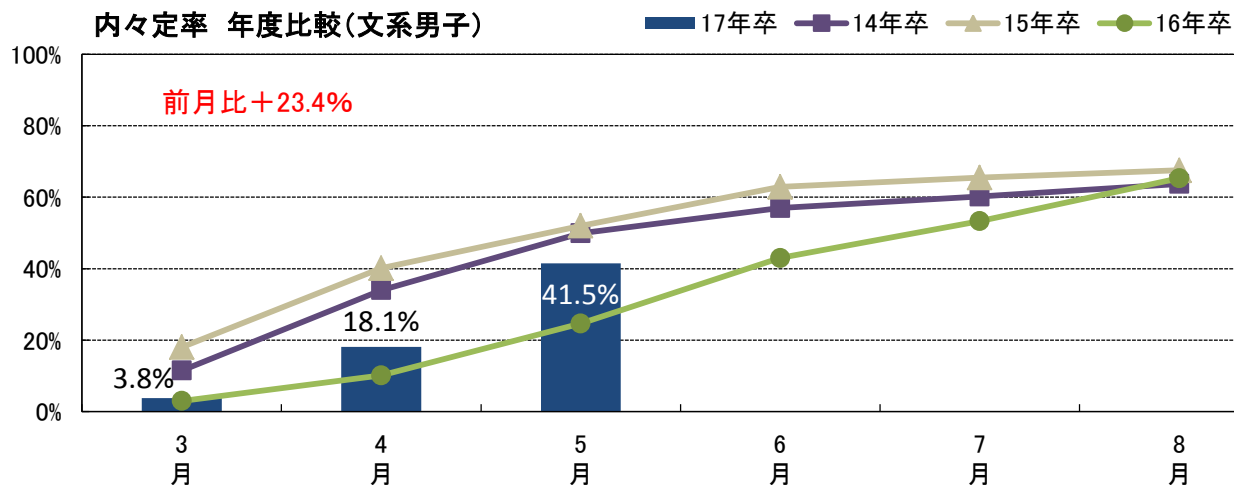
■大学生・大学院生(文系男子)

これまでに企業から内々定を受けましたか。

	17年卒					
	3月	4月	5月	6月	7月	8月
はい	3.8%	18.1%	41.5%			
いいえ	96.2%	81.9%	58.5%			
前年比	0.8%	8.0%	16.9%			

	16年卒					
	3月	4月	5月	6月	7月	8月
	3.0%	10.1%	24.6%	43.0%	53.3%	65.3%
	97.0%	89.9%	75.4%	57.0%	46.7%	34.7%

内々定率 年度比較(文系男子)



【内々定者限定】現在、入社意思の最も高い企業の業種と企業規模

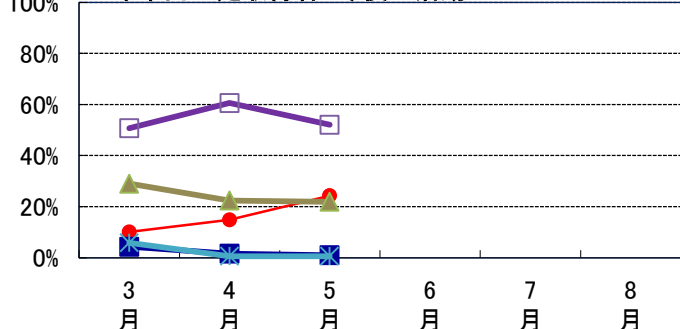
業種	前年比
建設	8.6% (-1.6%)
製造(建設除く)	22.4% (2.0%)
商社	5.4% (0.9%)
小売	9.8% (-2.7%)
金融	10.2% (4.1%)
ソフトウェア・通信	8.0% (-2.8%)
サービス・インフラ	31.4% (-0.7%)
マスコミ	2.8% (-0.3%)
官公庁・公社・団体	1.5% (1.1%)

企業規模	前年比
~49人	3.4% (-0.9%)
50~99人	5.0% (-2.1%)
100~299人	16.0% (-4.7%)
300~499人	14.1% (0.5%)
500~999人	17.4% (-0.5%)
1,000~2,999人	24.5% (5.0%)
3,000~4,999人	9.4% (0.7%)
5,000人以上	10.1% (1.8%)

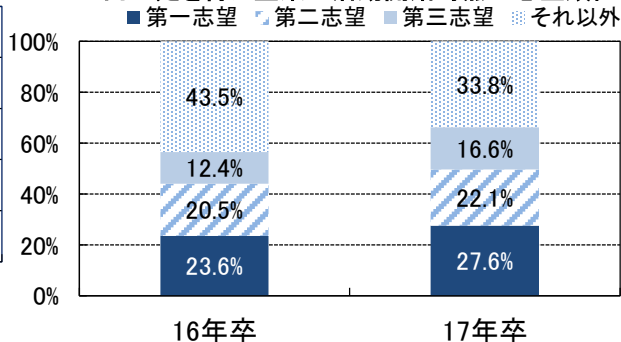
【内々定者限定】今後の活動について教えてください。

		17年卒					
		3月	4月	5月	6月	7月	8月
内々定先に満足したので終了する(終了している)	●	10.1%	14.9%	24.3%			
内々定先に不満だが活動は終了する(終了している)	■	4.3%	1.6%	1.0%			
内々定先に不満なので続行する	▲	29.0%	22.4%	21.9%			
内々定先に不満ではないが、他の企業も見たいので続行する	□	50.7%	60.6%	52.1%			
その他	*	5.8%	0.6%	0.6%			

17年卒内々定取得者 今後の活動



内々定を得た企業の活動開始時点の志望順位



平均内々定保有社数

	3月	4月	5月	6月	7月	8月
回答数	69	321	781			
保有社数	1.4	1.4	1.7			
16年卒回答数	43	295	513	835	874	849
保有社数	1.4	1.5	1.5	1.8	2.1	2.3

内々定保有社数分布(5月)

	1社	2社	3社以上
17年卒	59.2%	24.6%	16.3%
16年卒	68.0%	21.4%	10.5%

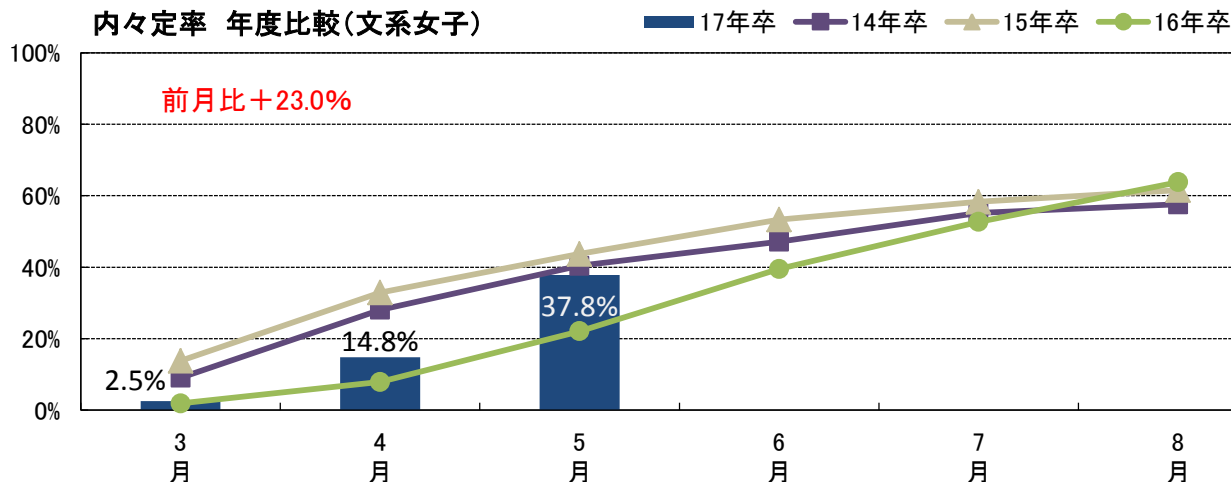
■大学生・大学院生(文系女子)

これまでに企業から内々定を受けましたか。

	17年卒					
	3月	4月	5月	6月	7月	8月
はい	2.5%	14.8%	37.8%			
いいえ	97.5%	85.2%	62.2%			
前年比	0.6%	6.9%	15.7%			

	16年卒					
	3月	4月	5月	6月	7月	8月
はい	1.9%	7.9%	22.1%	39.5%	52.7%	63.8%
いいえ	98.1%	92.1%	77.9%	60.5%	47.3%	36.2%

内々定率 年度比較(文系女子)



【内々定者限定】現在、入社意思の最も高い企業の業種と企業規模

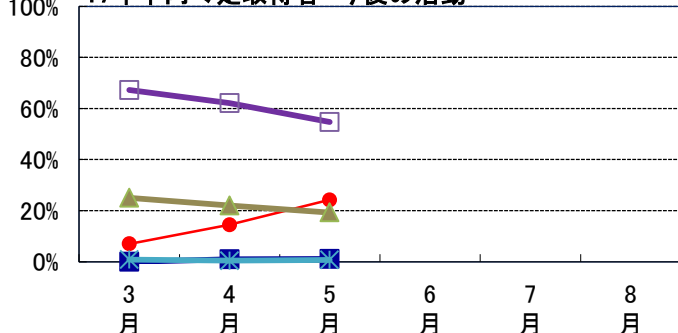
業種	前年比
建設	6.0% (-1.4%)
製造(建設除く)	19.9% (1.0%)
商社	3.9% (0.3%)
小売	8.4% (-0.9%)
金融	11.7% (4.4%)
ソフトウェア・通信	9.4% (-0.6%)
サービス・インフラ	37.7% (-2.3%)
マスコミ	2.2% (-0.7%)
官公庁・公社・団体	0.8% (0.3%)

企業規模	前年比
~49人	4.2% (-1.1%)
50~99人	6.9% (-2.4%)
100~299人	18.7% (-3.4%)
300~499人	15.4% (-1.2%)
500~999人	14.9% (-0.9%)
1,000~2,999人	21.5% (2.7%)
3,000~4,999人	7.8% (1.7%)
5,000人以上	10.5% (4.5%)

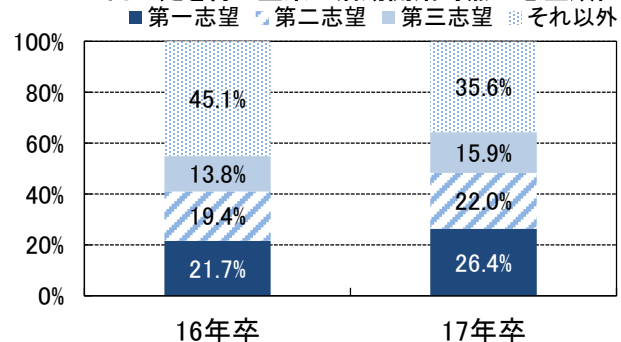
【内々定者限定】今後の活動について教えてください。

	17年卒	17年卒					
		3月	4月	5月	6月	7月	8月
内々定先に満足したので終了する(終了している)	●	7.0%	14.5%	24.2%			
内々定先に不満だが活動は終了する(終了している)	■	0.0%	1.0%	1.1%			
内々定先に不満なので続行する	▲	25.0%	22.0%	19.3%			
内々定先に不満ではないが、他の企業も見たいので続行する	□	67.2%	62.1%	54.7%			
その他	*	0.8%	0.4%	0.7%			

17年卒内々定取得者 今後の活動



内々定を得た企業の活動開始時点の志望順位



平均内々定保有社数

	3月	4月	5月	6月	7月	8月
回答数	127	718	1,909			
保有社数	1.2	1.4	1.6			
16年卒回答数	73	497	1,076	1,813	1,906	1,703
保有社数	1.1	1.3	1.4	1.6	1.8	2.0

内々定保有社数分布(5月)

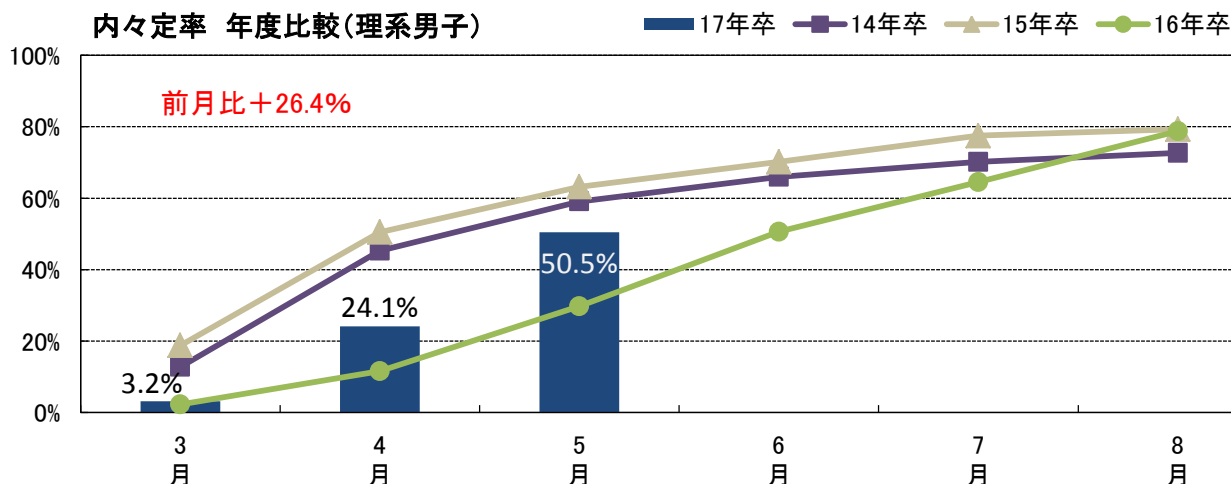
	1社	2社	3社以上
17年卒	61.0%	26.4%	12.6%
16年卒	76.4%	17.0%	6.6%

■大学生・大学院生(理系男子)

1.これまでに企業から内々定を受けましたか。

	17年卒					
	3月	4月	5月	6月	7月	8月
はい	3.2%	24.1%	50.5%			
いいえ	96.8%	75.9%	49.5%			
前年比	0.9%	12.5%	20.7%			

	16年卒					
	3月	4月	5月	6月	7月	8月
はい	2.3%	11.6%	29.8%	50.6%	64.5%	78.8%
いいえ	97.7%	88.4%	70.2%	49.4%	35.5%	21.2%



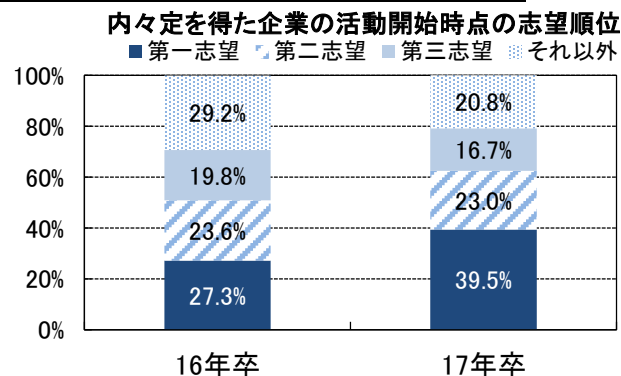
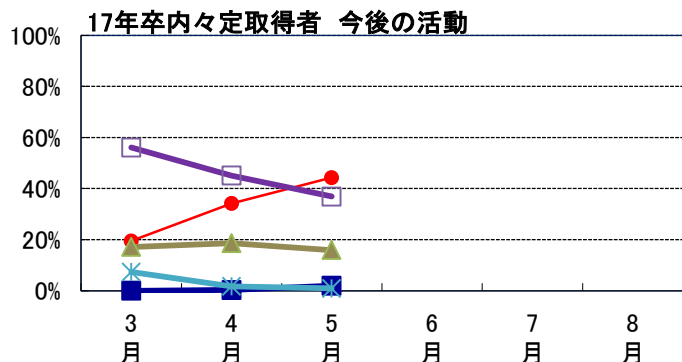
【内々定者限定】現在、入社意思の最も高い企業の業種と企業規模

業種	前年比
建設	14.8% (1.6%)
製造(建設除く)	46.1% (6.4%)
商社	1.9% (-0.4%)
小売	0.9% (-1.2%)
金融	1.4% (0.8%)
ソフトウェア・通信	17.5% (-6.8%)
サービス・インフラ	16.0% (-0.1%)
マスコミ	0.5% (-0.5%)
官公庁・公社・団体	0.9% (0.3%)

企業規模	前年比
～49人	1.7% (-2.1%)
50～99人	3.5% (-0.9%)
100～299人	14.8% (-3.2%)
300～499人	14.1% (2.2%)
500～999人	19.0% (2.9%)
1,000～2,999人	22.9% (-1.8%)
3,000～4,999人	8.2% (0.4%)
5,000人以上	15.8% (2.6%)

【内々定者限定】今後の活動について教えてください。

	17年卒	17年卒					
		3月	4月	5月	6月	7月	8月
内々定先に満足したので終了する(終了している)	●	19.5%	34.2%	44.3%			
内々定先に不満だが活動は終了する(終了している)	■	0.0%	0.3%	1.9%			
内々定先に不満なので続行する	▲	17.1%	18.6%	15.9%			
内々定先に不満ではないが、他の企業も見たいので続行する	□	56.1%	45.1%	36.9%			
その他	*	7.3%	1.7%	0.9%			



平均内々定保有社数

	3月	4月	5月	6月	7月	8月
回答数	41	297	635			
保有社数	1.7	1.3	1.6			
16年卒回答数	23	223	481	728	899	823
保有社数	1.0	1.3	1.5	1.7	1.9	2.0

内々定保有社数分布(5月)

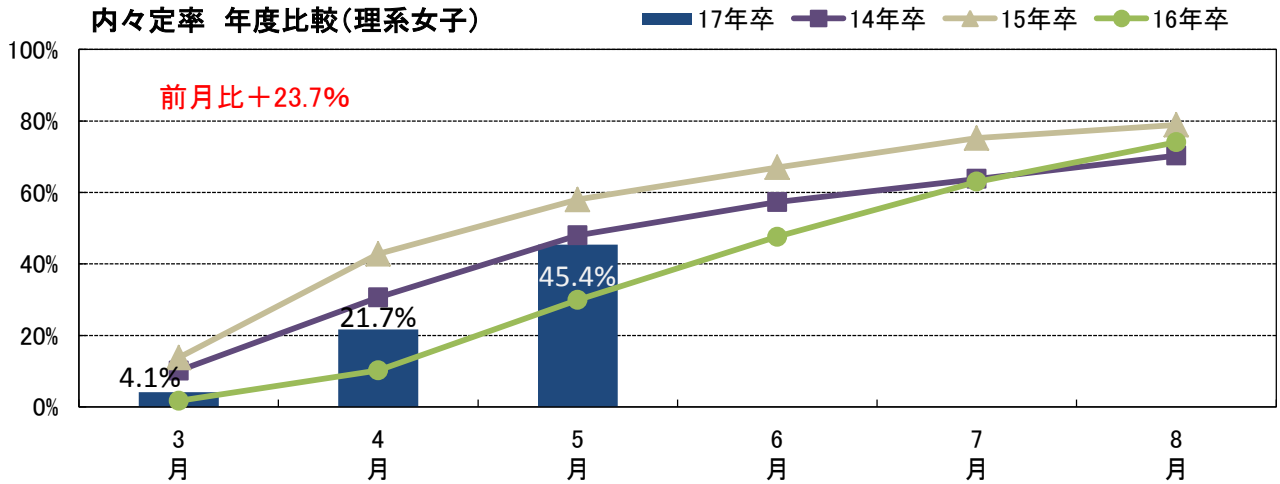
	1社	2社	3社以上
17年卒	57.8%	29.0%	13.2%
16年卒	71.9%	17.5%	10.6%

■大学生・大学院生(理系女子)

1.これまでに企業から内々定を受けましたか。

	17年卒					
	3月	4月	5月	6月	7月	8月
はい	4.1%	21.7%	45.4%			
いいえ	95.9%	78.3%	54.6%			
前年比	2.4%	11.5%	15.5%			

	16年卒					
	3月	4月	5月	6月	7月	8月
はい	1.7%	10.2%	29.9%	47.6%	63.0%	74.1%
いいえ	98.3%	89.8%	70.1%	52.4%	37.0%	25.9%



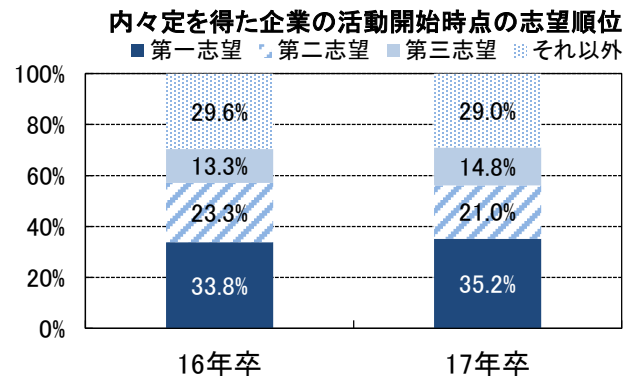
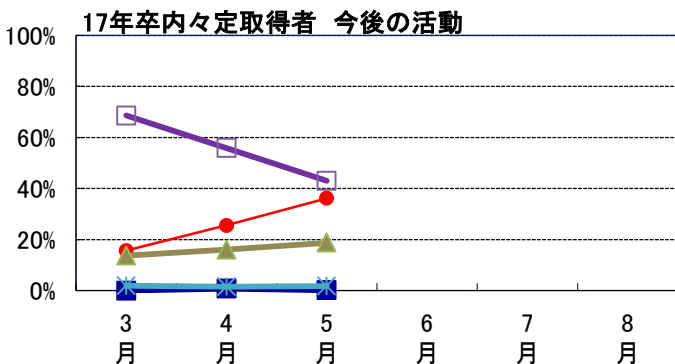
【内々定者限定】現在、入社意思の最も高い企業の業種と企業規模

業種	前年比
建設	8.2% -0.3%
製造(建設除く)	38.0% 4.8%
商社	0.0% -1.7%
小売	3.4% 1.7%
金融	1.6% -0.1%
ソフトウェア・通信	13.5% 0.0%
サービス・インフラ	34.1% -4.8%
マスコミ	0.4% -0.3%
官公庁・公社・団体	0.9% 0.9%

企業規模	前年比
~49人	4.1% -1.7%
50~99人	7.5% 1.2%
100~299人	14.7% -5.4%
300~499人	13.8% 1.1%
500~999人	16.1% -1.9%
1,000~2,999人	20.6% -0.7%
3,000~4,999人	9.5% 2.4%
5,000人以上	13.8% 5.2%

【内々定者限定】今後の活動について教えてください。

		17年卒					
		3月	4月	5月	6月	7月	8月
内々定先に満足したので終了する(終了している)	●	15.7%	25.6%	36.2%			
内々定先に不満だが活動は終了する(終了している)	■	0.0%	0.8%	0.2%			
内々定先に不満なので続行する	▲	13.7%	16.1%	18.8%			
内々定先に不満ではないが、他の企業も見たいので続行する	□	68.6%	55.9%	43.1%			
その他	*	2.0%	1.6%	1.8%			



平均内々定保有社数

	3月	4月	5月	6月	7月	8月
回答数	51	254	566			
保有社数	1.1	1.4	1.5			
16年卒回答数	15	166	403	569	723	548
保有社数	1.1	1.3	1.4	1.5	1.7	1.9

内々定保有社数分布(5月)

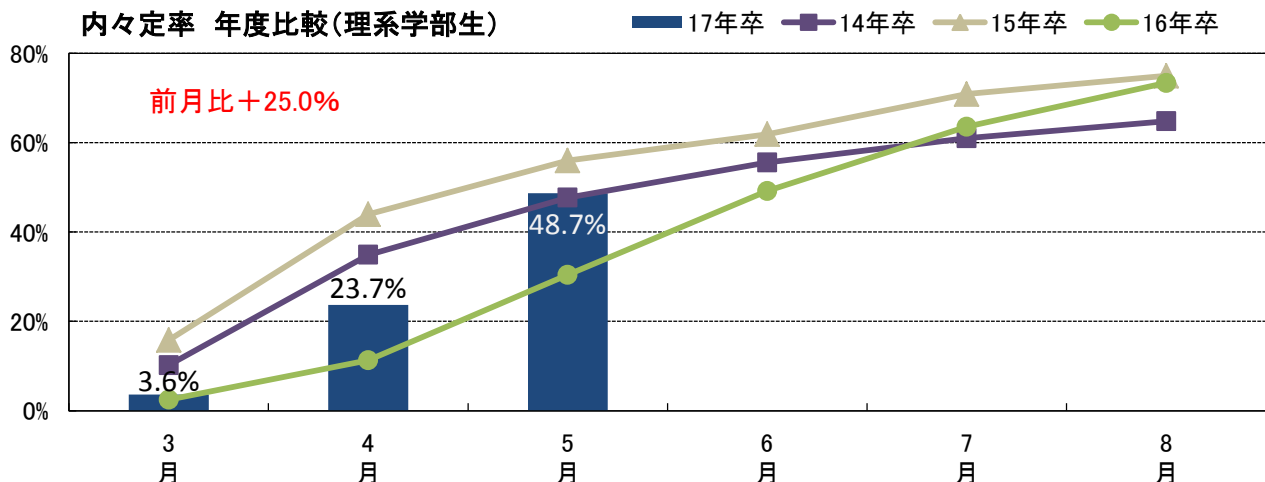
	1社	2社	3社以上
17年卒	66.8%	19.8%	13.4%
16年卒	72.2%	19.9%	7.9%

■理系学部生

1.これまでに企業から内々定を受けましたか。

17年卒						
	3月	4月	5月	6月	7月	8月
はい	3.6%	23.7%	48.7%			
いいえ	96.4%	76.3%	51.3%			
前年比	1.1%	12.4%	18.3%			

16年卒						
	3月	4月	5月	6月	7月	8月
はい	2.5%	11.3%	30.4%	49.2%	63.6%	73.4%
いいえ	97.5%	88.7%	69.6%	50.8%	36.4%	26.6%



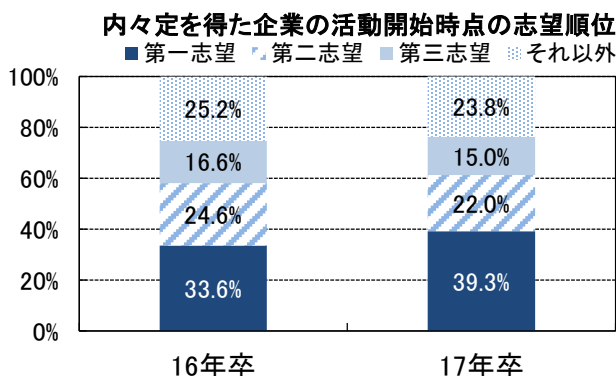
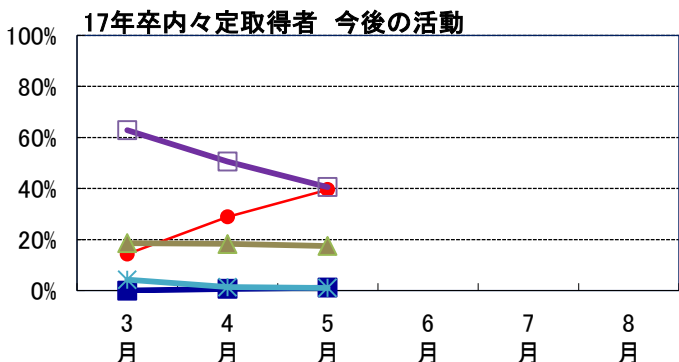
【内々定者限定】現在、入社意思の最も高い企業の業種と企業規模

業種	前年比
建設	13.8% (1.7%)
製造(建設除く)	34.3% (4.1%)
商社	1.2% (-1.2%)
小売	2.8% (0.2%)
金融	1.2% (0.1%)
ソフトウェア・通信	16.2% (-3.7%)
サービス・インフラ	29.4% (-1.3%)
マスコミ	0.2% (-0.6%)
官公庁・公社・団体	0.9% (0.7%)

企業規模	前年比
~49人	3.3% (-2.2%)
50~99人	6.8% (0.6%)
100~299人	16.9% (-3.9%)
300~499人	13.6% (0.3%)
500~999人	18.3% (2.1%)
1,000~2,999人	22.0% (-0.9%)
3,000~4,999人	7.9% (0.6%)
5,000人以上	11.2% (3.4%)

【内々定者限定】今後の活動について教えてください。

		17年卒					
		3月	4月	5月	6月	7月	8月
内々定先に満足したので終了する(終了している)	●	14.3%	28.9%	39.6%			
内々定先に不満だが活動は終了する(終了している)	■	0.0%	0.7%	1.2%			
内々定先に不満なので続行する	▲	18.6%	18.3%	17.5%			
内々定先に不満ではないが、他の企業も見たいので続行する	□	62.9%	50.6%	40.6%			
その他	*	4.3%	1.4%	1.1%			



平均内々定保有社数

	3月	4月	5月	6月	7月	8月
回答数	70	417	856			
保有社数	1.4	1.3	1.6			
16年卒回答数	33	300	627	898	1,092	859
保有社数	1.0	1.3	1.5	1.6	1.8	2.0

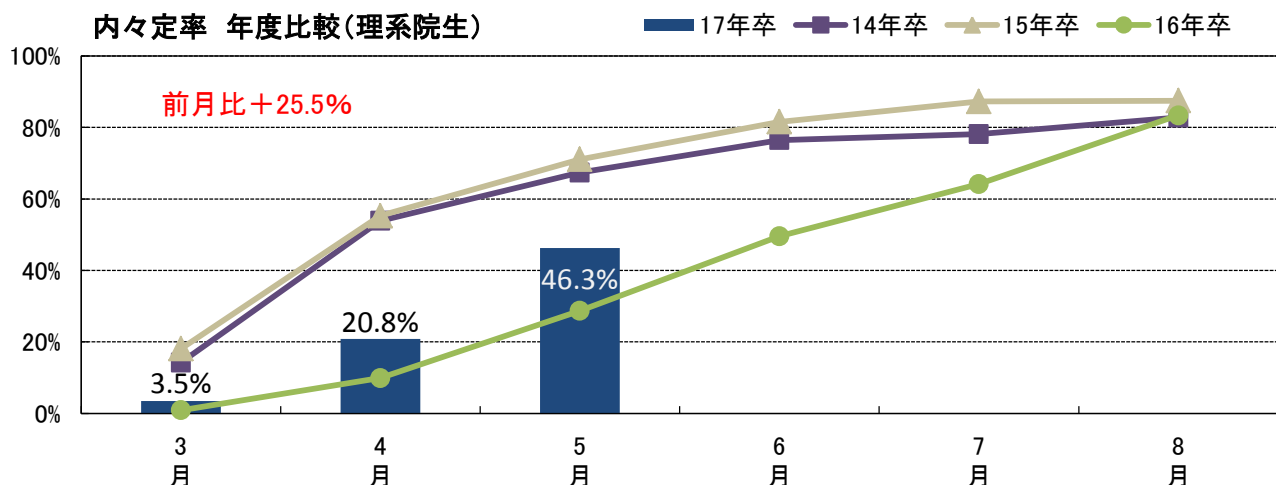
内々定保有社数分布(5月)			
	1社	2社	3社以上
17年卒	60.5%	25.1%	14.4%
16年卒	72.1%	18.7%	9.3%

■理系院生

1.これまでに企業から内々定を受けましたか。

	17年卒					
	3月	4月	5月	6月	7月	8月
はい	3.5%	20.8%	46.3%			
いいえ	96.5%	79.2%	53.7%			
前年比	2.6%	10.9%	17.6%			

	16年卒					
	3月	4月	5月	6月	7月	8月
はい	0.9%	9.9%	28.7%	49.6%	64.2%	83.4%
いいえ	99.1%	90.1%	71.3%	50.4%	35.8%	16.6%



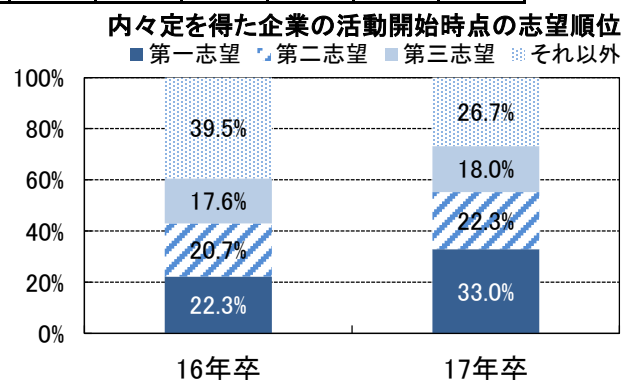
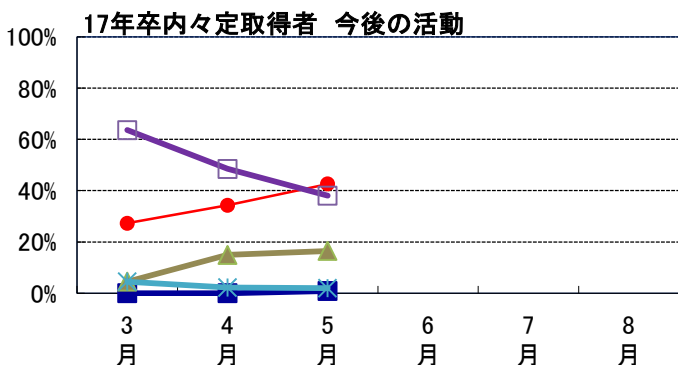
【内々定者限定】現在、入社意思の最も高い企業の業種と企業規模

業種	前年比
建設	6.4% (-2.2%)
製造(建設除く)	62.0% (9.5%)
商社	0.6% (-0.6%)
小売	0.3% (-0.1%)
金融	2.3% (1.1%)
ソフトウェア・通信	14.2% (-3.7%)
サービス・インフラ	12.5% (-3.8%)
マスコミ	0.9% (-0.3%)
官公庁・公社・団体	0.9% (0.1%)

企業規模	前年比
~49人	1.7% (-1.0%)
50~99人	1.7% (-1.4%)
100~299人	9.6% (-4.9%)
300~499人	14.8% (5.0%)
500~999人	15.9% (-2.9%)
1,000~2,999人	21.4% (-2.5%)
3,000~4,999人	11.0% (3.2%)
5,000人以上	23.8% (4.6%)

【内々定者限定】今後の活動について教えてください。

	17年卒	17年卒					
		3月	4月	5月	6月	7月	8月
内々定先に満足したので終了する(終了している)	●	27.3%	34.3%	42.6%			
内々定先に不満だが活動は終了する(終了している)	■	0.0%	0.0%	0.9%			
内々定先に不満なので続行する	▲	4.5%	14.9%	16.5%			
内々定先に不満ではないが、他の企業も見たいので続行する	□	63.6%	48.5%	38.0%			
その他	*	4.5%	2.2%	2.0%			



平均内々定保有社数

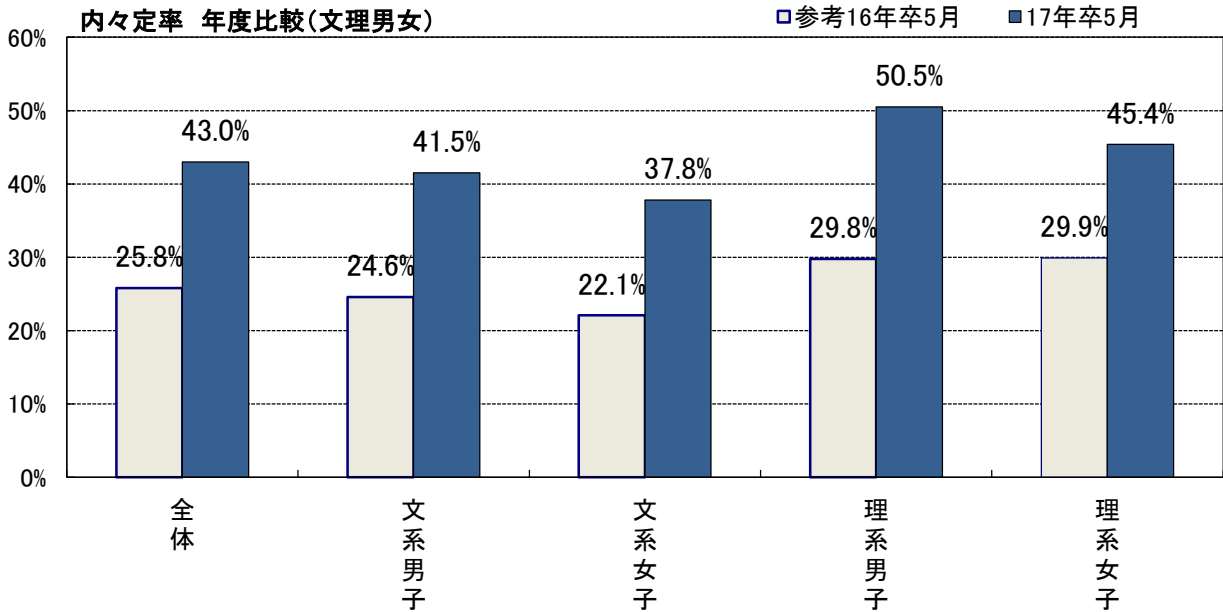
	3月	4月	5月	6月	7月	8月
回答数	22	134	345			
保有社数	1.3	1.3	1.5			
16年卒回答数	5	89	257	402	530	512
保有社数	1.2	1.3	1.4	1.6	1.8	2.0

	内々定保有社数分布(5月)		
	1社	2社	3社以上
17年卒	65.8%	23.5%	10.7%
16年卒	72.0%	18.3%	9.7%

文理男女比較表

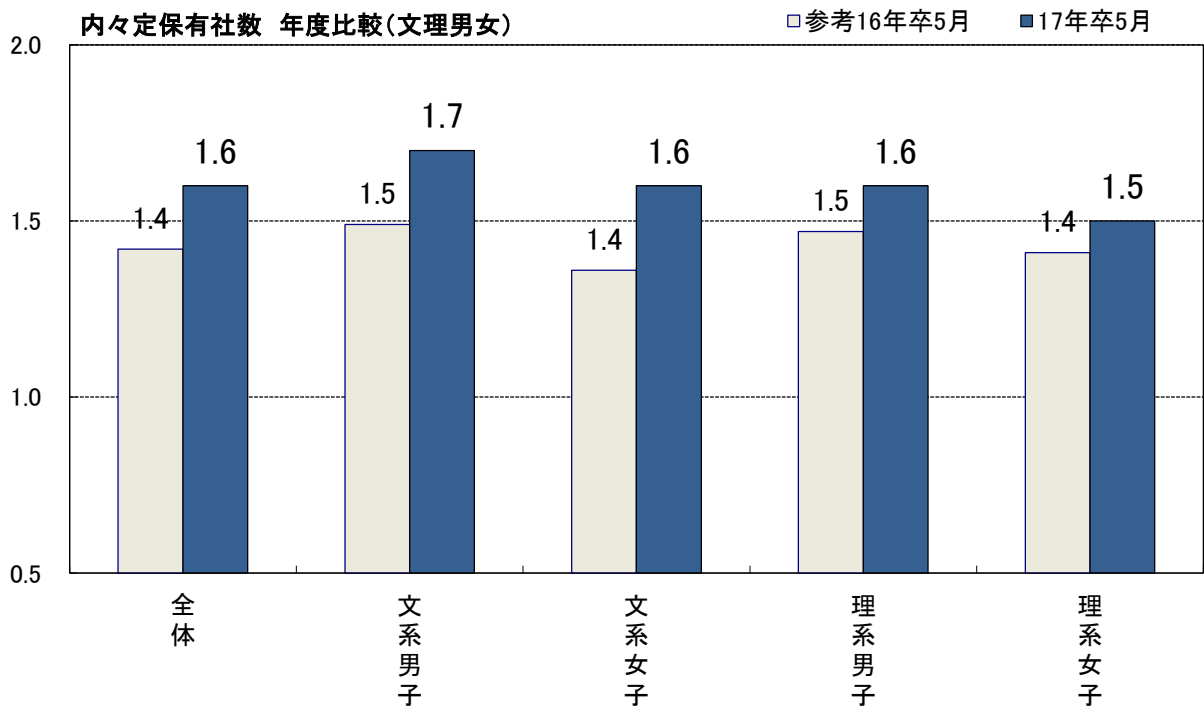
■内々定保有状況

	全体	文系男子	文系女子	理系男子	理系女子
参考16年卒5月	25.8%	24.6%	22.1%	29.8%	29.9%
17年卒5月	43.0%	41.5%	37.8%	50.5%	45.4%



■平均内々定保有社数

	全体	文系男子	文系女子	理系男子	理系女子
参考16年卒5月	1.4	1.5	1.4	1.5	1.4
17年卒5月	1.6	1.7	1.6	1.6	1.5



17年卒マイナビ大学生内定率調査

<参考>エリア別内々定状況

	17年卒【内々定率】					
	3月	4月	5月	6月	7月	8月
北海道	3.4%	15.4%	37.0%			
東北	1.8%	13.8%	39.9%			
関東	4.6%	20.8%	43.2%			
甲信越	0.8%	16.4%	41.0%			
東海	2.2%	17.0%	43.3%			
北陸	1.6%	18.2%	48.3%			
関西	2.2%	16.2%	39.8%			
中国	2.2%	17.3%	39.7%			
四国	0.5%	14.3%	41.6%			
九州	1.8%	11.0%	33.0%			

	【17年卒回答数】					
	3月	4月	5月	6月	7月	8月
北海道	265	234	235			
東北	395	426	421			
関東	3,822	3,569	3,787			
甲信越	245	225	227			
東海	1,100	1,033	1,065			
北陸	182	176	174			
関西	2,197	2,119	2,267			
中国	456	411	441			
四国	191	175	202			
九州	825	657	627			
合計	9,678	9,025	9,446	0	0	0

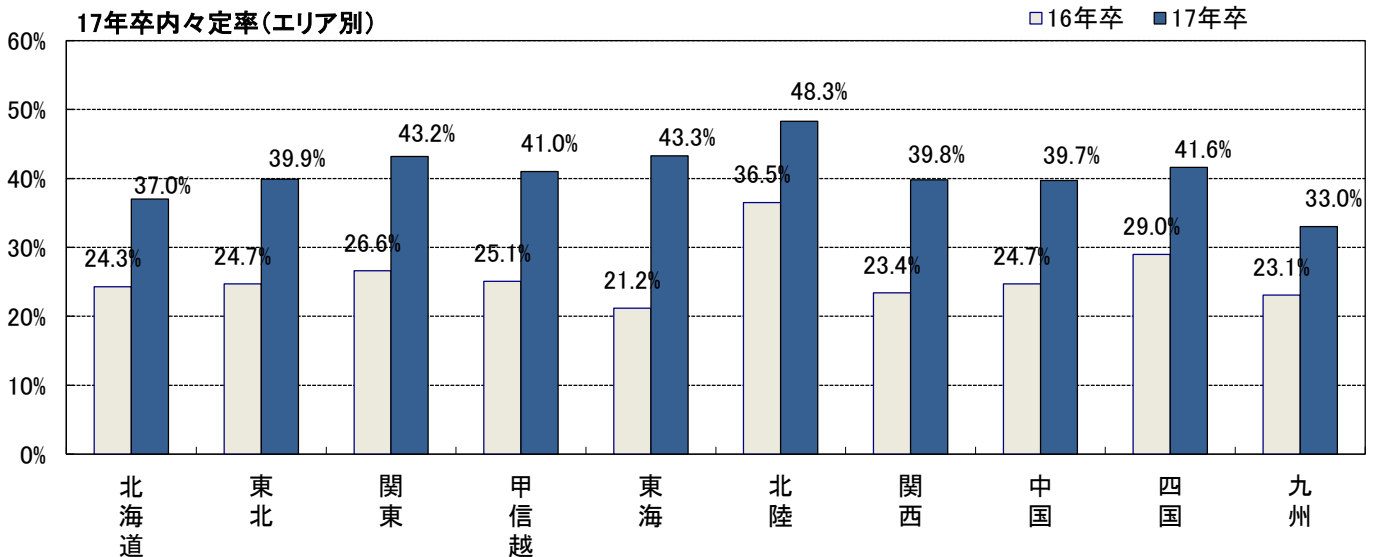
※学生の現住所で集計

※九州地区は震災を考慮し、熊本県・大分県在住学生への調査を未実施。

	16年卒【内々定率】					
	3月	4月	5月	6月	7月	8月
北海道	0.9%	7.5%	24.3%	38.9%	54.7%	72.5%
東北	1.1%	8.6%	24.7%	41.7%	54.2%	69.0%
関東	2.6%	11.1%	26.6%	44.1%	56.4%	67.1%
甲信越	2.1%	7.8%	25.1%	48.0%	57.7%	65.7%
東海	1.5%	7.5%	21.2%	43.1%	61.6%	69.4%
北陸	0.0%	12.0%	36.5%	54.1%	65.5%	76.0%
関西	2.3%	8.6%	23.4%	41.4%	55.6%	68.3%
中国	2.4%	7.7%	24.7%	42.1%	55.1%	67.5%
四国	1.8%	7.8%	29.0%	50.3%	60.1%	64.8%
九州	1.7%	7.3%	23.1%	39.3%	52.5%	70.2%

	【16年卒回答数】					
	3月	4月	5月	6月	7月	8月
北海道	211	320	267	257	212	171
東北	269	501	477	424	330	248
関東	2,943	4,591	3,821	3,602	3,083	2,330
甲信越	187	307	239	227	168	134
東海	731	1,362	982	976	815	589
北陸	101	209	181	157	139	100
関西	1,702	2,783	2,314	2,122	1,817	1,308
中国	369	608	531	447	396	271
四国	168	245	221	189	158	122
九州	632	1,141	907	798	690	490
合計	7,313	12,067	9,940	9,199	7,808	5,763

※学生の現住所で集計



エリア別内々定取得者今後の活動

	17年卒									
	北海道	東北	関東	甲信越	東海	北陸	関西	中国	四国	九州
内々定先に満足したので終了する(終了している)	42.5%	38.1%	27.5%	37.0%	28.3%	36.1%	28.3%	31.4%	29.8%	28.2%
内々定先に不満だが活動は終了する(終了している)	0.0%	1.2%	0.9%	2.2%	1.1%	1.2%	1.7%	0.6%	1.2%	0.5%
内々定先に不満なので続行する	14.9%	15.5%	19.8%	22.8%	20.0%	22.9%	17.8%	20.6%	14.3%	20.9%
内々定先に不満ではないが、他の企業も見たいので続行する	41.4%	44.0%	50.8%	37.0%	49.8%	38.6%	51.7%	46.3%	54.8%	49.5%
その他	1.1%	1.2%	1.0%	1.1%	0.9%	1.2%	0.6%	1.1%	0.0%	1.0%

※九州地区は震災を考慮し、熊本県・大分県在住学生への調査を未実施。

17年卒内定率調査 退会者を加味した集計に関する概要

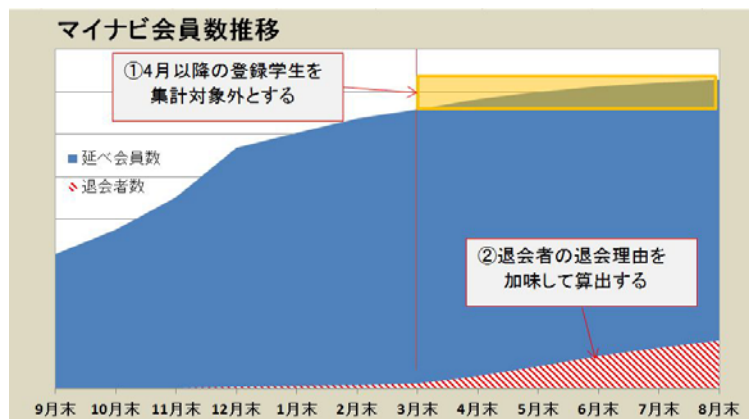
2014年卒より、既存の調査結果に加え、マイナビの退会者を加味した内定率を発表している。

■集計の前提条件

マイナビ退会者を加味した内定率は、3月末時点でマイナビに会員登録している学生の、毎月の内定状況を表すものである。4月以降にマイナビを退会する学生については、内定を得たことを理由に退会する率を用いて、内定率を補正する。
 拠って、4月以降にマイナビに会員登録する学生は調査対象から除外する。詳細な算出方法は下記に記す。

①集計の基準日を3月末に設定

調査の正確性を期す目的で、特定の基準日を設け、以降の回答者を除いて算出する。基準日は年間会員数の9割を越える登録が完了し、4月以降に退会者が増加することを鑑み、登録日が3月末以前の学生で集計する。

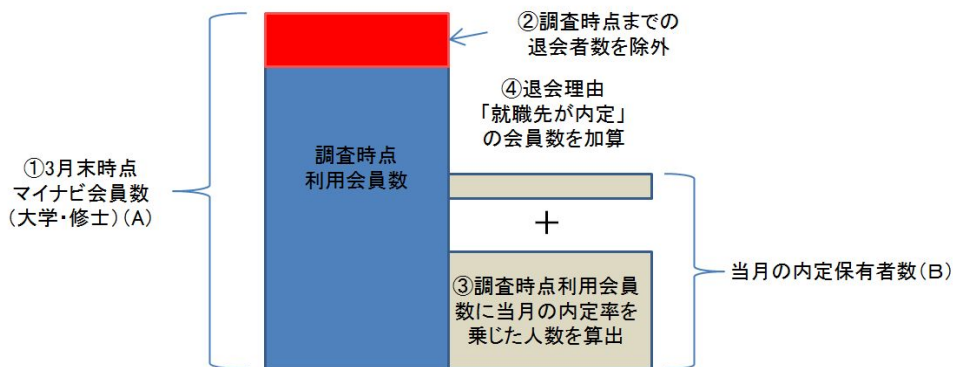


②マイナビの退会理由を加味して内定率を算出

内定率調査の結果にマイナビ退会時に確認している、退会理由を用いて補正した数値を反映し、全体の内定率及び地区別の内定率を算出する。

■集計方法

- ①3月末時点のマイナビ会員数(大学+修士)を全体集計の分母とする(A)
- ②3月末時点のマイナビ会員数(大学+修士)から調査時点までの退会者数を差し引く。
- ③この数字に予め4月以降の会員を除いて再計算した内定率を乗ずる。
- ④上記の数値に退会理由で「就職先が内定した」者の人数を加算し、当月の内定保有者数を算出。(B)
- ⑤当月の内定保有者数(B)を分子に、3月末時点マイナビ会員数(A)を分母にして新たな内定率を計算。



⑤ = (B) ÷ (A) で内定率算出

集計は補正の根拠となるマイナビデータに男女の分類を持たない為、内定率全体及び各地区別の内定率のみ算出するものとする。

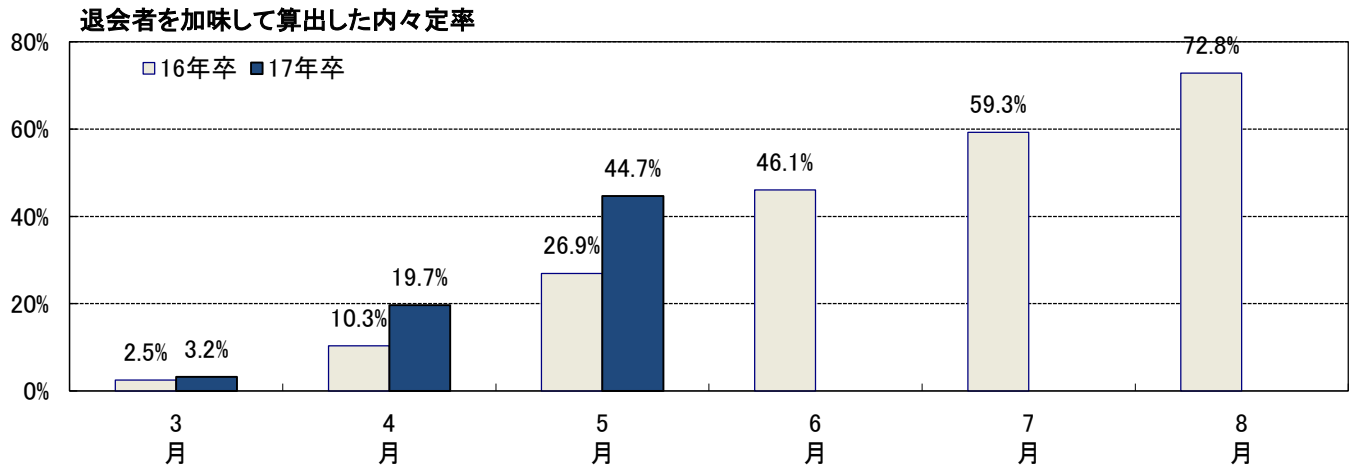
17年卒内定率調査 追加集計結果

退会者を加味した集計方法で算出した内定率

上記掲載の内々定率を基に、以下の条件を追加して算出。

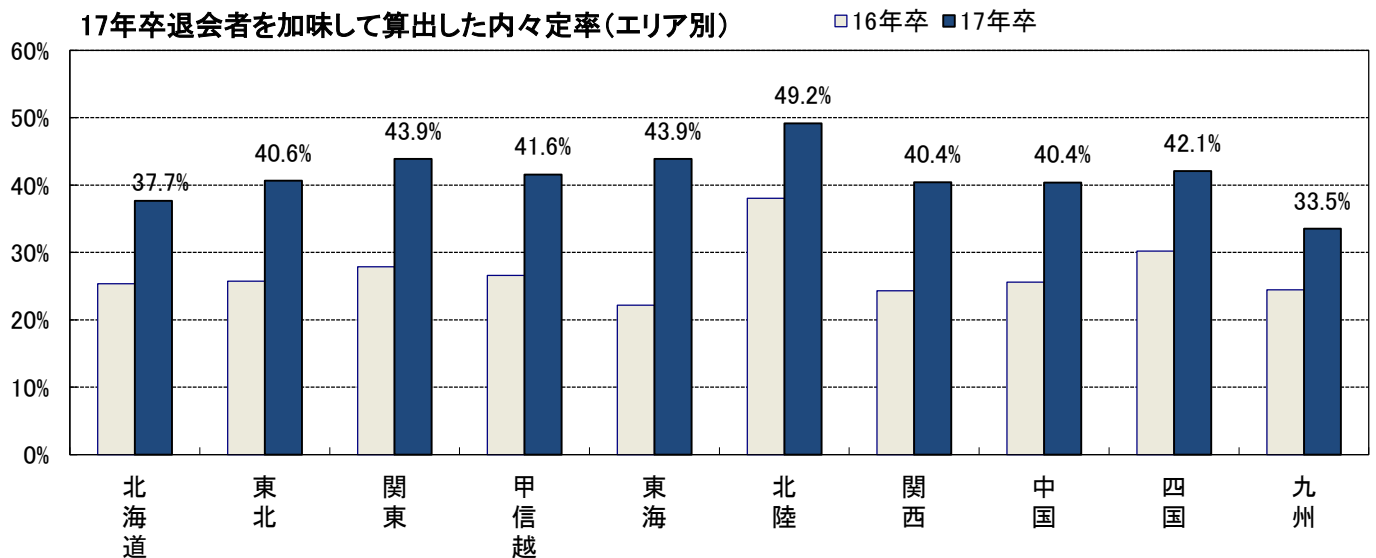
- ①基準日を3月末時点とし、以降の会員を除く
- ②マイナビの退会理由を加味して内定率を算出

	新算出方法					
	3月	4月	5月	6月	7月	8月
17年卒	3.2%	19.7%	44.7%			
16年卒	2.5%	10.3%	26.9%	46.1%	59.3%	72.8%
前年比	+0.7%	+9.4%	+17.8%			



	17年卒						16年卒					
	3月	4月	5月	6月	7月	8月	3月	4月	5月	6月	7月	8月
北海道	3.6%	16.2%	37.7%				1.0%	7.4%	25.4%	41.0%	57.4%	75.0%
東北	2.0%	14.3%	40.6%				1.2%	9.0%	25.7%	43.6%	57.6%	72.5%
関東	4.9%	21.6%	43.9%				2.8%	11.7%	27.9%	46.2%	58.8%	71.2%
甲信越	0.9%	16.7%	41.6%				2.2%	8.1%	26.6%	50.2%	59.5%	68.3%
東海	2.4%	17.6%	43.9%				1.6%	7.7%	22.2%	44.6%	63.6%	73.2%
北陸	1.8%	19.1%	49.2%				0.1%	12.3%	38.0%	57.0%	68.9%	81.5%
関西	2.4%	17.0%	40.4%				2.5%	9.1%	24.3%	43.4%	57.6%	72.2%
中国	2.4%	17.9%	40.4%				2.5%	8.2%	25.6%	43.0%	56.9%	71.2%
四国	0.7%	14.8%	42.1%				2.0%	8.2%	30.2%	51.5%	61.2%	68.5%
九州	2.0%	11.6%	33.5%				1.8%	7.9%	24.5%	41.4%	55.0%	72.8%

※九州地区は震災を考慮し、熊本県・大分県在住学生への調査を未実施。



※九州地区は震災を考慮し、熊本県・大分県在住学生への調査を未実施。