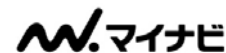


2016年卒マイナビ大学生就職内定率調査



【調査概要】

- 調査対象 2016年3月卒業見込みの全国大学4年生、大学院2年生
- 調査期間 5月調査:2015年5月26日～5月31日
- 調査方法 マイナビ2016の全会員に対するWEBアンケート
- 有効回答

2015年6月

文理男女

	3月	4月	5月	6月	7月	8月
文系男子	1,430	2,692	2,088			
理系男子	1,090	1,808	1,617			
文系女子	3,916	6,033	4,889			
理系女子	877	1,534	1,346			
計	7,313	12,067	9,940			

理系【学部・院生】

	3月	4月	5月	6月	7月	8月
院生	583	851	896			
学部	1,384	2,491	2,067			
計	1,967	3,342	2,963			

エリア

	3月	4月	5月	6月	7月	8月
北海道	211	320	267			
東北	269	501	477			
関東	2,943	4,591	3,821			
甲信越	187	307	239			
東海	731	1,362	982			
北陸	101	209	181			
関西	1,702	2,783	2,314			
中国	369	608	531			
四国	168	245	221			
九州	632	1,141	907			
計	7,313	12,067	9,940			

■調査結果 ※正式内定は10月以降となるため、文中では「内々定」と表記する。

5月末時点の内々定率は5月から一気に本格的な選考・内々定出しが進み、前月比+16.0ptの25.8%となった。文理男女別では理系の進捗が早く、共に3割に迫っている(理系男子29.8%、理系女子29.9%)。平均保有社数は前月に引き続き1.4社だが、複数内々定を持つ学生は前月比+9.4ptの28.0%と、徐々に増加している。

内々定保有者の「現時点で入社意思のもっとも高い企業」の業界別比較では、理系の進捗と共に「製造(建設除く)」が前月比+3.6ptの27.4%に上昇している。従業員規模別では中堅中小企業からの内々定が多く出た影響で、1,000人以上の合計が前月比-3.0ptの37.8%と、やや減少している。

内々定保有者の今後の活動は活動終了が21.9%(「満足して終了」21.1%+「不満だが終了」0.8%)と、5人に1人は活動を終え始めている。但し、前年同時期は保有者の6割が活動を終えていたことと比較すると、活動を継続する割合は高い。未内定者を含めた今後も活動を継続する学生の割合は94.1%*1となっている。

*1:未内定者74.2%に内々定を保有して活動を継続する学生19.9%を足しあげて算出。活動を継続する学生の割合は、内々定率25.8%に今後も活動を継続すると回答した学生の割合77.2%(内々定先に不満なので続行する:22.4%+内々定先に不満ではないが他の企業もみたいので続行する:54.8%)を掛け合わせて算出している。

■集計方法

全体の内々定率を算出するにあたり、有効回答数の文理男女構成比を、2016年3月卒業予定の大学生・大学院生の比率と等しくする為、文部科学省の学校基本調査を基に、ウエイトバック集計を行っている。

基準数値は2014年12月公表の平成26年度学校基本調査より、大学3年生・院1年生の在籍数から男女比を参照している。文理区分については文部科学省・厚生労働省共同調査による「平成26年度大学等卒業予定者の就職内定状況調査」の分類に準拠。

※ウエイトバック集計とは

アンケート回答者の属性構成比率が実際の属性比率と乖離している場合、構成比に合わせるように重み付けて集計すること。

■日本資料について■

本資料に掲載のデータ、図版等の無断転載を禁じます。資料のご利用やご質問等に関しては下記にご連絡下さい。

株式会社マイナビ 社長室 HRリサーチ部
TEL:03(6267)4571/E-mail:hrrc@mynavi.jp

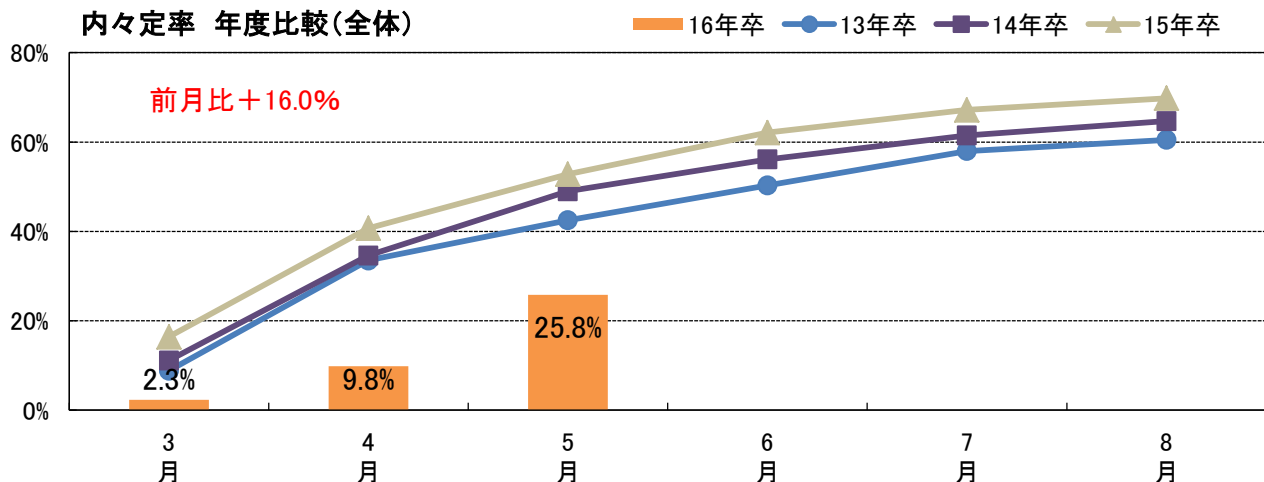
■大学生・大学院生(全体)

これまでに企業から内々定を受けましたか。

	16年卒					
	3月	4月	5月	6月	7月	8月
はい	2.3%	9.8%	25.8%			
いいえ	97.7%	90.2%	74.2%			
前年比	-14.1%	-30.9%	-27.0%			

	15年卒					
	3月	4月	5月	6月	7月	8月
はい	16.4%	40.7%	52.8%	62.1%	67.2%	69.8%
いいえ	83.6%	59.3%	47.2%	37.9%	32.8%	30.2%

内々定率 年度比較(全体)



【内々定者限定】現在、入社意思の最も高い企業の業種と企業規模

<業種>

建設	10.1%
製造(建設除く)	27.4%
商社	3.2%
小売	7.1%
金融	4.2%
ソフトウェア・通信	14.9%
サービス・インフラ	30.4%
マスコミ	2.1%
官公庁・公社・団体	0.4%

<企業規模>

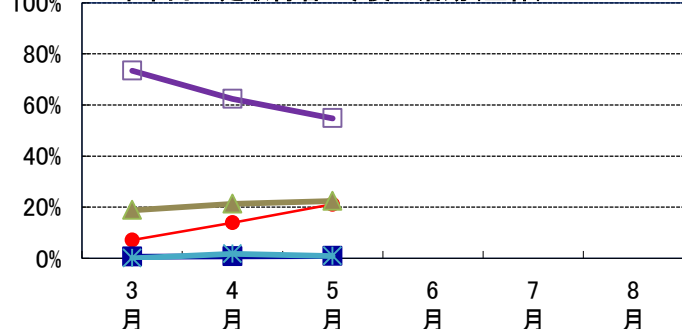
～49人	4.6%
50～99人	6.8%
100～299人	20.2%
300～499人	13.8%
500～999人	16.8%
1,000～2,999人	21.1%
3,000～4,999人	7.5%
5,000人以上	9.2%

【内々定者限定】今後の活動について教えてください。

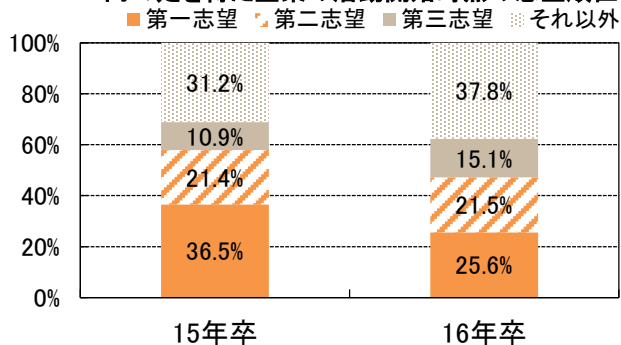
※は今年から追加

		16年卒					
		3月	4月	5月	6月	7月	8月
内々定先に満足したので終了する(終了している)	●	7.1%	13.9%	21.1%			
内々定先に不満だが活動は終了する(終了している)※	■	0.6%	0.7%	0.8%			
内々定先に不満なので続行する	▲	18.8%	21.3%	22.4%			
内々定先に不満ではないが、他の企業も見たいので続行する	□	73.4%	62.4%	54.8%			
その他	*	-	1.7%	0.9%			

16年卒内々定取得者 今後の活動(全体)



内々定を得た企業の活動開始時点の志望順位



内々定保有社数

	3月	4月	5月	6月	7月	8月
回答数	154	1,181	2,473			
保有社数	1.2	1.4	1.4			
15年卒回答数	1038	2,472	2,670	2,644	2,474	2,391
保有社数	1.4	1.7	1.7	1.6	1.6	1.5

内定保有社数分布(5月)

	1社	2社	3社以上
16年卒	72.0%	18.9%	9.1%
15年卒	61.9%	21.8%	16.3%

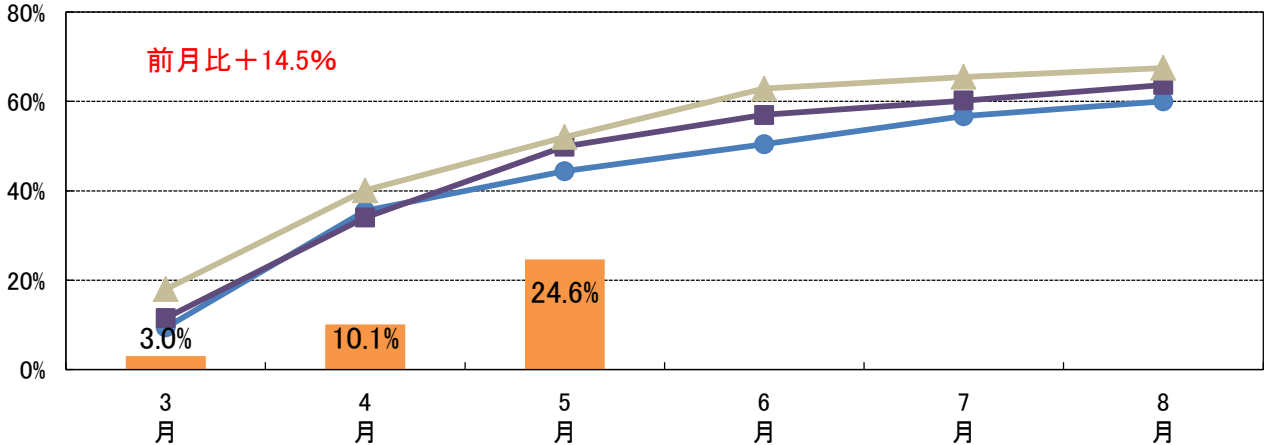
■大学生・大学院生(文系男子)

これまでに企業から内々定を受けましたか。

	16年卒					
	3月	4月	5月	6月	7月	8月
はい	3.0%	10.1%	24.6%			
いいえ	97.0%	89.9%	75.4%			
前年比	-15.0%	-30.0%	-27.4%			

15年卒						
3月	4月	5月	6月	7月	8月	
18.0%	40.1%	52.0%	62.9%	65.5%	67.5%	
82.0%	59.9%	48.0%	37.1%	34.5%	32.5%	

内々定率 年度比較(文系男子)



【内々定者限定】現在、入社意思の最も高い企業の業種と企業規模

<業種>

建設	10.2%
製造(建設除く)	20.4%
商社	4.5%
小売	12.5%
金融	6.1%
ソフトウェア・通信	10.8%
サービス・インフラ	32.1%
マスコミ	3.1%
官公庁・公社・団体	0.4%

<企業規模>

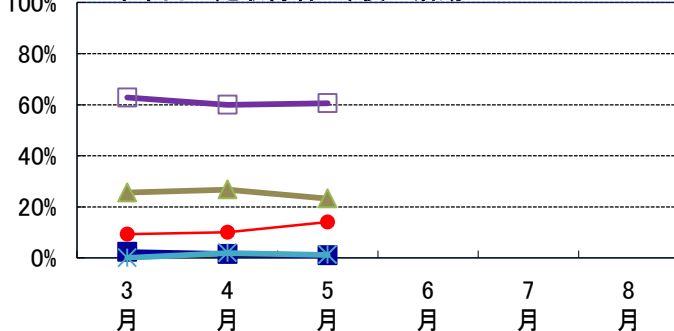
~49人	4.3%
50~99人	7.1%
100~299人	20.7%
300~499人	13.6%
500~999人	17.9%
1,000~2,999人	19.5%
3,000~4,999人	8.7%
5,000人以上	8.3%

【内々定者限定】今後の活動について教えてください。

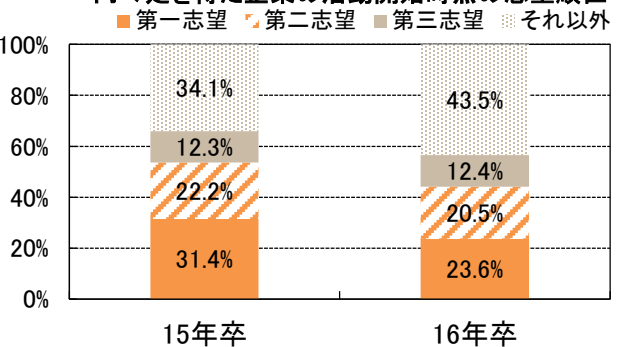
※は今年から追加

		16年卒					
		3月	4月	5月	6月	7月	8月
内々定先に満足したので終了する(終了している)	●	9.3%	10.0%	14.0%			
内々定先に不満だが活動は終了する(終了している)※	■	2.3%	1.5%	1.0%			
内々定先に不満なので続行する	▲	25.6%	26.7%	23.2%			
内々定先に不満ではないが、他の企業も見たいので続行する	□	62.8%	60.0%	60.6%			
その他	*	-	1.9%	1.2%			

16年卒内々定取得者 今後の活動



内々定を得た企業の活動開始時点の志望順位



内々定保有社数

	3月	4月	5月	6月	7月	8月
回答数	43	295	513			
保有社数	1.4	1.5	1.5			
15年卒回答数	257	832	610	680	623	593
保有社数	1.6	1.8	1.8	1.8	1.8	1.6

内定保有社数分布(5月)

	1社	2社	3社以上
16年卒	68.0%	21.4%	10.5%
15年卒	59.9%	20.2%	19.9%

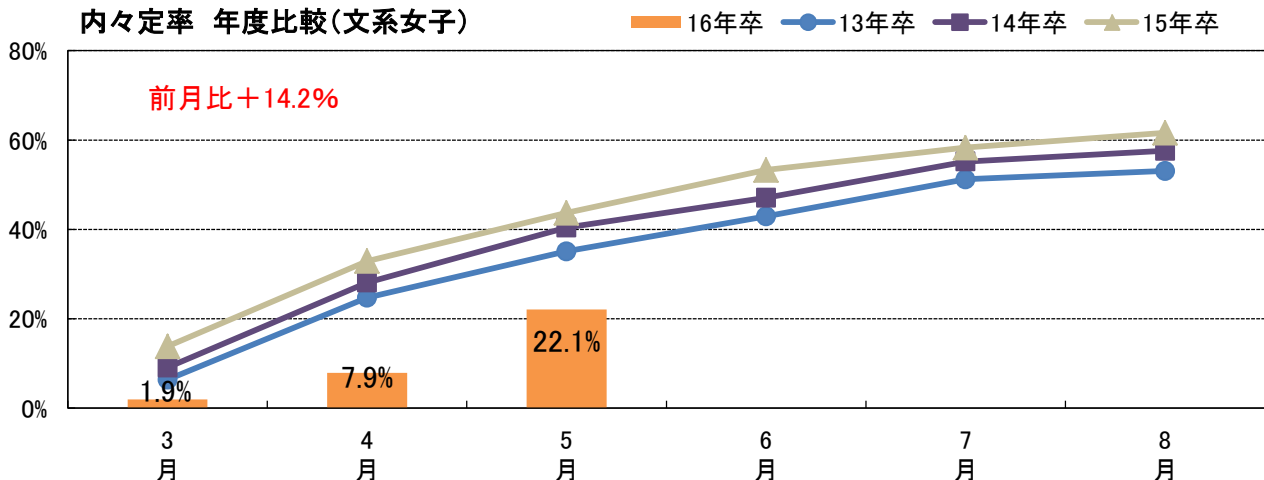
■大学生・大学院生(文系女子)

これまでに企業から内々定を受けましたか。

	16年卒					
	3月	4月	5月	6月	7月	8月
はい	1.9%	7.9%	22.1%			
いいえ	98.1%	92.1%	77.9%			
前年比	-11.9%	-25.0%	-21.6%			

	15年卒					
	3月	4月	5月	6月	7月	8月
はい	13.8%	32.9%	43.7%	53.3%	58.3%	61.6%
いいえ	86.2%	67.1%	56.3%	46.7%	41.7%	38.4%

内々定率 年度比較(文系女子)



【内々定者限定】現在、入社意思の最も高い企業の業種と企業規模

<業種>

建設	7.4%
製造(建設除く)	18.9%
商社	3.6%
小売	9.3%
金融	7.3%
ソフトウェア・通信	10.0%
サービス・インフラ	40.0%
マスコミ	2.9%
官公庁・公社・団体	0.5%

<企業規模>

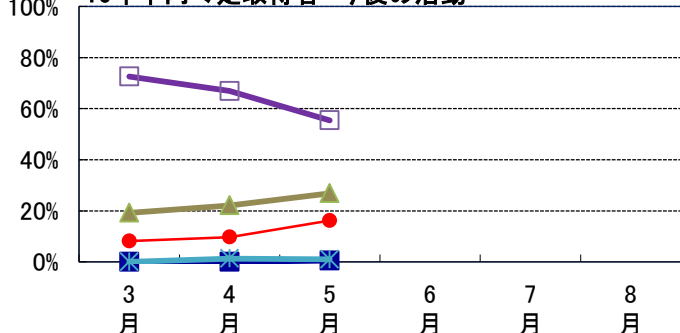
~49人	5.3%
50~99人	9.3%
100~299人	22.1%
300~499人	16.6%
500~999人	15.8%
1,000~2,999人	18.8%
3,000~4,999人	6.1%
5,000人以上	6.0%

【内々定者限定】今後の活動について教えてください。

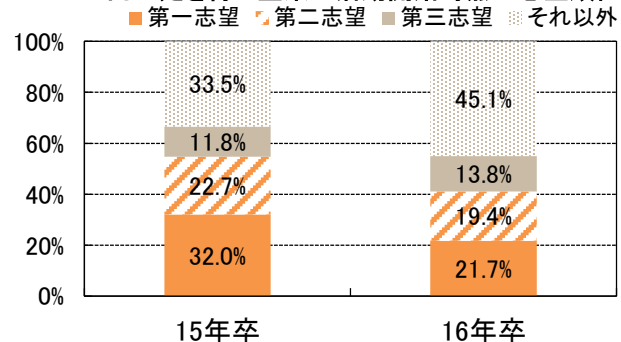
※は今年から追加

		16年卒					
		3月	4月	5月	6月	7月	8月
内々定先に満足したので終了する(終了している)	●	8.2%	9.7%	16.2%			
内々定先に不満だが活動は終了する(終了している)※	■	-	-	0.5%			
内々定先に不満なので続行する	▲	19.2%	22.1%	26.9%			
内々定先に不満ではないが、他の企業も見たいので続行する	□	72.6%	66.9%	55.4%			
その他	*	-	1.3%	1.0%			

16年卒内々定取得者 今後の活動



内々定を得た企業の活動開始時点の志望順位



内々定保有社数

	3月	4月	5月	6月	7月	8月
回答数	73	497	1,076			
保有社数	1.1	1.3	1.4			
15年卒回答数	400	676	1,069	1,112	991	975
保有社数	1.3	1.6	1.6	1.5	1.5	1.5

内定保有社数分布(5月)

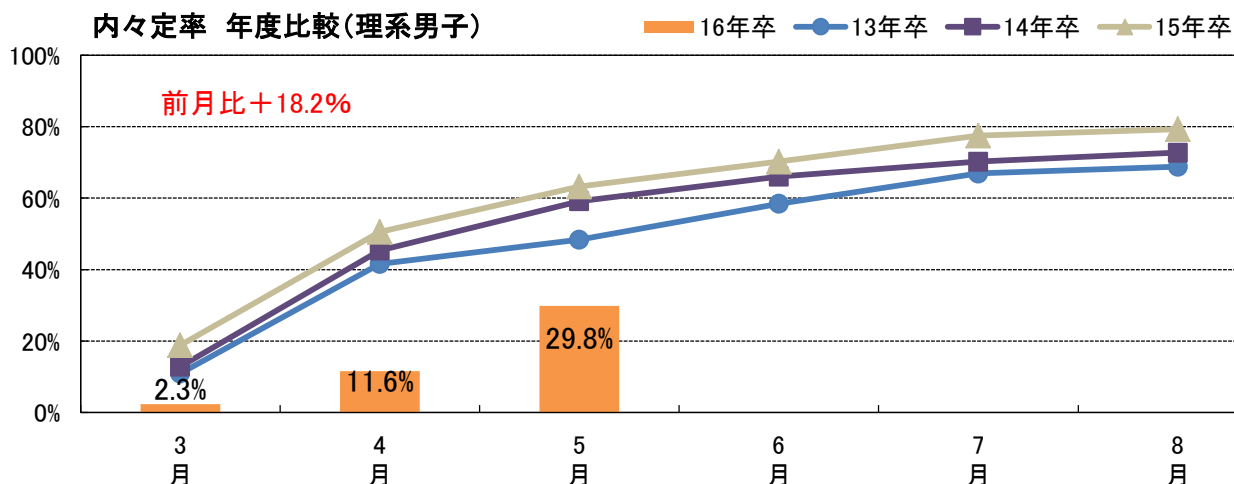
	1社	2社	3社以上
16年卒	76.4%	17.0%	6.6%
15年卒	61.0%	25.5%	13.4%

■大学生・大学院生(理系男子)

1.これまでに企業から内々定を受けましたか。

16年卒						
	3月	4月	5月	6月	7月	8月
はい	2.3%	11.6%	29.8%			
いいえ	97.7%	88.4%	70.2%			
前年比	-16.5%	-38.9%	-33.4%			

15年卒						
	3月	4月	5月	6月	7月	8月
はい	18.8%	50.5%	63.2%	70.2%	77.5%	79.3%
いいえ	81.2%	49.5%	36.8%	29.8%	22.5%	20.7%



【内々定者限定】現在、入社意思の最も高い企業の業種と企業規模

<業種>

建設	13.2%
製造(建設除く)	39.7%
商社	2.3%
小売	2.1%
金融	0.6%
ソフトウェア・通信	24.3%
サービス・インフラ	16.1%
マスコミ	1.0%
官公庁・公社・団体	0.6%

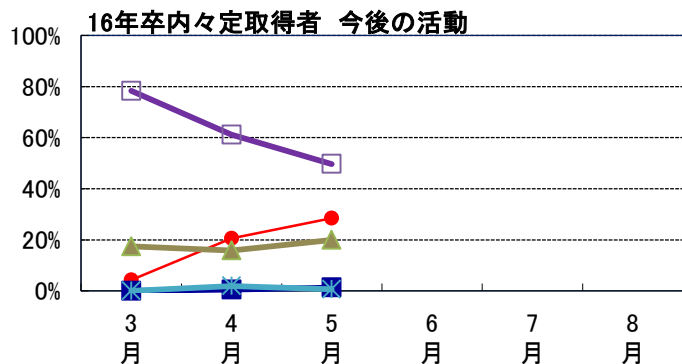
<企業規模>

～49人	3.8%
50～99人	4.4%
100～299人	18.0%
300～499人	11.9%
500～999人	16.1%
1,000～2,999人	24.7%
3,000～4,999人	7.8%
5,000人以上	13.2%

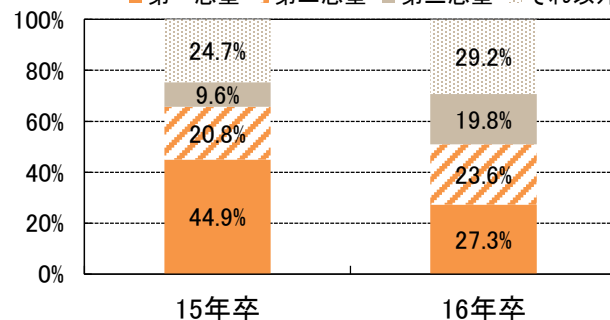
【内々定者限定】今後の活動について教えてください。

※は今年から追加

		16年卒						
		3月	4月	5月	6月	7月	8月	
内々定先に満足したので終了する(終了している)	●	4.3%	20.6%	28.5%				
内々定先に不満だが活動は終了する(終了している)※	■	-	0.5%	1.3%				
内々定先に不満なので続行する	▲	17.4%	15.8%	19.9%				
内々定先に不満ではないが、他の企業も見たいので続行する	□	78.3%	61.2%	49.7%				
その他	*	-	1.9%	0.6%				



内々定を得た企業の活動開始時点の志望順位



内々定保有社数

	3月	4月	5月	6月	7月	8月
回答数	23	223	1,076			
保有社数	1.0	1.3	1.4			
15年卒回答数	228	813	563	517	730	529
保有社数	1.3	1.7	1.7	1.7	1.6	1.5

内定保有社数分布(5月)

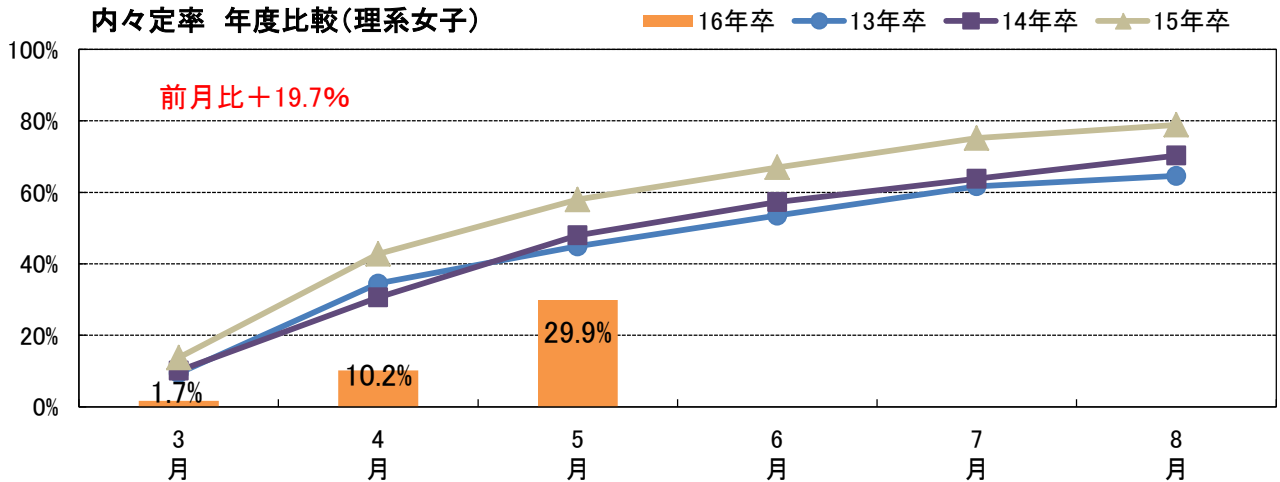
	1社	2社	3社以上
16年卒	71.9%	17.5%	10.6%
15年卒	62.2%	20.4%	17.4%

■大学生・大学院生(理系女子)

1.これまでに企業から内々定を受けましたか。

	16年卒					
	3月	4月	5月	6月	7月	8月
はい	1.7%	10.2%	29.9%			
いいえ	98.3%	89.8%	70.1%			
前年比	-12.1%	-32.6%	-28.1%			

	15年卒					
	3月	4月	5月	6月	7月	8月
はい	13.8%	42.8%	58.0%	67.0%	75.2%	78.9%
いいえ	86.2%	57.2%	42.0%	33.0%	24.8%	21.1%



【内々定者限定】現在、入社意思の最も高い企業の業種と企業規模

<業種>

建設	8.5%
製造(建設除く)	33.2%
商社	1.7%
小売	1.7%
金融	1.7%
ソフトウェア・通信	13.5%
サービス・インフラ	38.9%
マスコミ	0.7%
官公庁・公社・団体	-

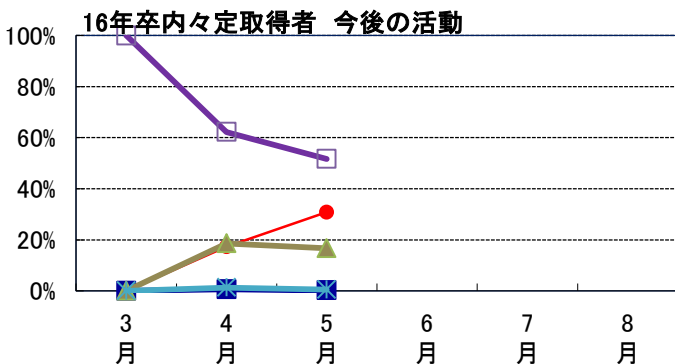
<企業規模>

~49人	5.8%
50~99人	6.3%
100~299人	20.1%
300~499人	12.7%
500~999人	18.0%
1,000~2,999人	21.3%
3,000~4,999人	7.1%
5,000人以上	8.6%

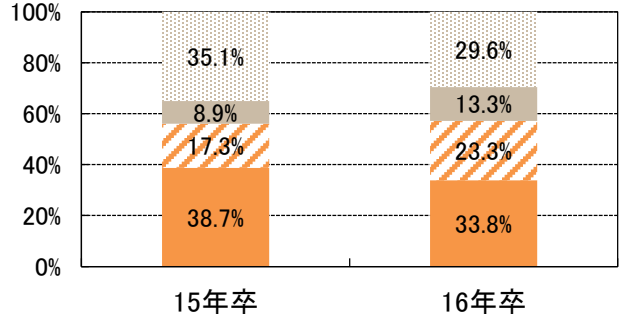
【内々定者限定】今後の活動について教えてください。

※は今年から追加

		16年卒					
		3月	4月	5月	6月	7月	8月
内々定先に満足したので終了する(終了している)	●	-	17.3%	30.8%			
内々定先に不満だが活動は終了する(終了している)※	■	-	0.6%	0.2%			
内々定先に不満なので続行する	▲	-	18.6%	16.7%			
内々定先に不満ではないが、他の企業も見たいので続行する	□	100.0%	62.2%	51.7%			
その他	*	-	1.3%	0.5%			



内々定を得た企業の活動開始時点の志望順位



内々定保有社数

	3月	4月	5月	6月	7月	8月
回答数	15	166	403			
保有社数	1.1	1.3	1.4			
15年卒回答数	153	286	428	335	296	294
保有社数	1.3	1.5	1.5	1.4	1.4	1.3

内定保有社数分布(5月)

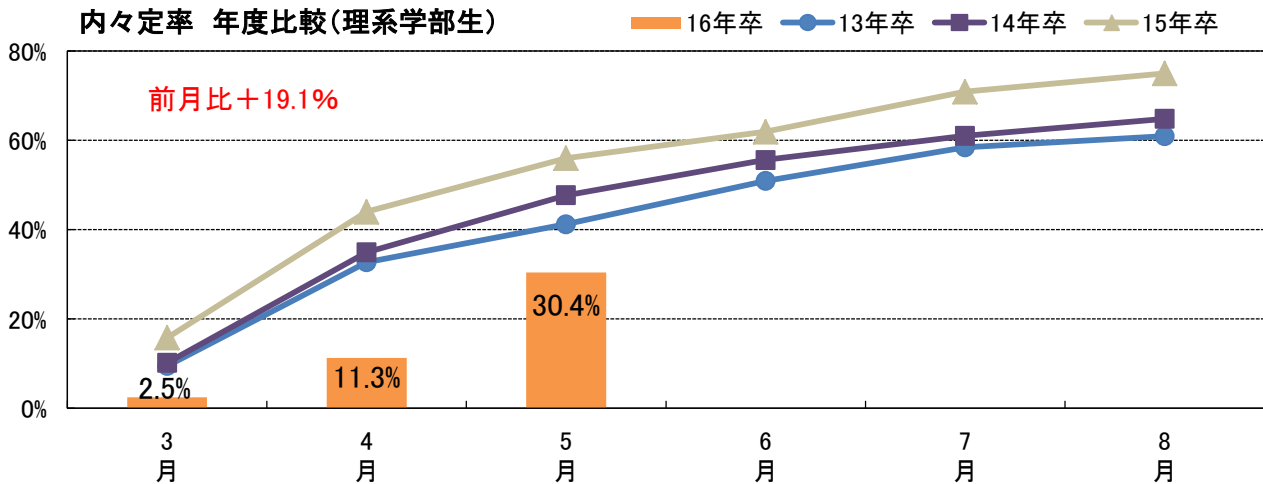
	1社	2社	3社以上
16年卒	72.2%	19.9%	7.9%
15年卒	68.7%	21.1%	10.2%

■理系学部生

1.これまでに企業から内々定を受けましたか。

16年卒						
	3月	4月	5月	6月	7月	8月
はい	2.5%	11.3%	30.4%			
いいえ	97.5%	88.7%	69.6%			
前年比	-13.3%	-32.7%	-25.6%			

15年卒						
	3月	4月	5月	6月	7月	8月
はい	15.8%	44.0%	56.0%	61.9%	70.9%	75.0%
いいえ	84.2%	56.0%	44.0%	38.1%	29.1%	25.0%



【内々定者限定】現在、入社意思の最も高い企業の業種と企業規模

<業種>

建設	12.1%
製造(建設除く)	30.2%
商社	2.4%
小売	2.6%
金融	1.1%
ソフトウェア・通信	19.9%
サービス・インフラ	30.7%
マスコミ	0.8%
官公庁・公社・団体	0.2%

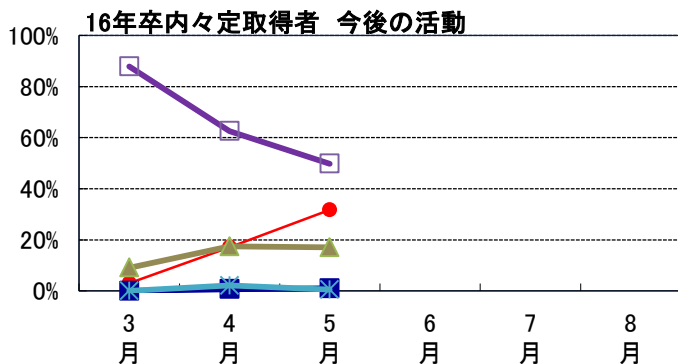
<企業規模>

~49人	5.5%
50~99人	6.2%
100~299人	20.8%
300~499人	13.3%
500~999人	16.2%
1,000~2,999人	22.9%
3,000~4,999人	7.3%
5,000人以上	7.8%

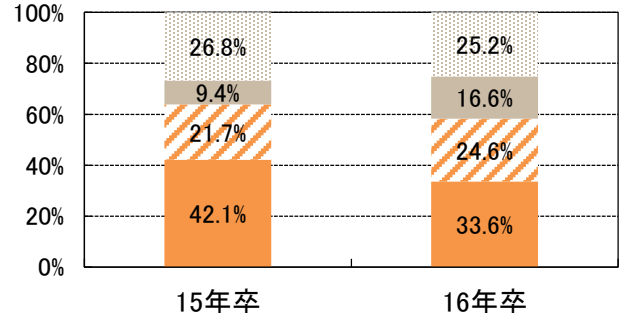
【内々定者限定】今後の活動について教えてください。

※は今年から追加

		16年卒						
		3月	4月	5月	6月	7月	8月	
内々定先に満足したので終了する(終了している)	●	3.0%	17.1%	31.7%				
内々定先に不満だが活動は終了する(終了している)※	■	-	0.7%	1.0%				
内々定先に不満なので続行する	▲	9.1%	17.4%	17.0%				
内々定先に不満ではないが、他の企業も見たいので続行する	□	87.9%	62.6%	49.8%				
その他	*	-	2.1%	0.5%				



内々定を得た企業の活動開始時点の志望順位



内々定保有社数

	3月	4月	5月	6月	7月	8月
回答数	33	300	627			
保有社数	1.0	1.3	1.5			
15年卒回答数	264	565	538	497	518	518
保有社数	1.3	1.6	1.7	1.6	1.5	1.5

内定保有社数分布(5月)

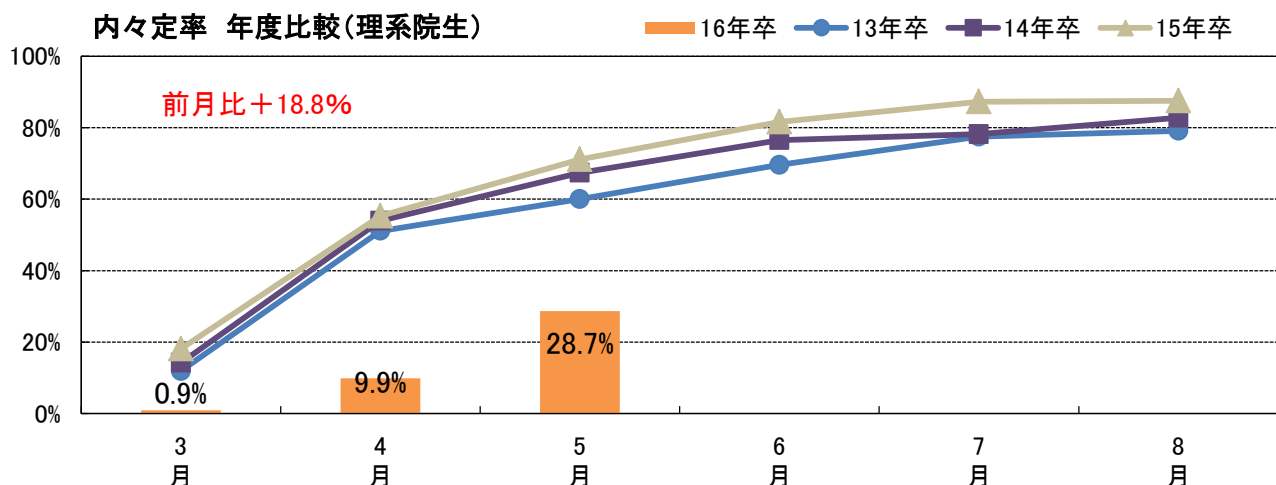
	1社	2社	3社以上
16年卒	72.1%	18.7%	9.3%
15年卒	60.6%	23.4%	16.0%

■理系院生

1.これまでに企業から内々定を受けましたか。

	16年卒					
	3月	4月	5月	6月	7月	8月
はい	0.9%	9.9%	28.7%			
いいえ	99.1%	90.1%	71.3%			
前年比	-17.2%	-45.4%	-42.4%			

	15年卒					
	3月	4月	5月	6月	7月	8月
はい	18.1%	55.3%	71.1%	81.6%	87.3%	87.5%
いいえ	81.9%	44.7%	28.9%	18.4%	12.7%	12.5%



【内々定者限定】現在、入社意思の最も高い企業の業種と企業規模

<業種>

建設	8.6%
製造(建設除く)	52.5%
商社	1.2%
小売	0.4%
金融	1.2%
ソフトウェア・通信	17.9%
サービス・インフラ	16.3%
マスコミ	1.2%
官公庁・公社・団体	0.8%

<企業規模>

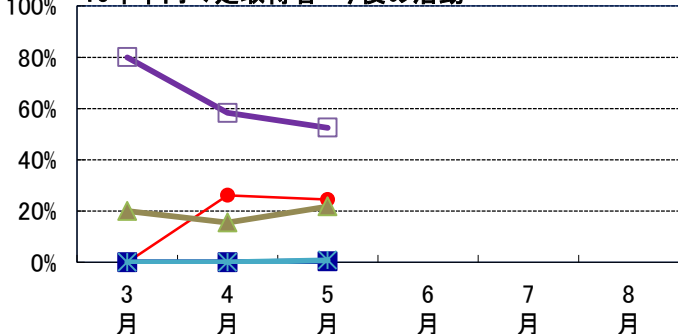
～49人	2.7%
50～99人	3.1%
100～299人	14.5%
300～499人	9.8%
500～999人	18.8%
1,000～2,999人	23.9%
3,000～4,999人	7.8%
5,000人以上	19.2%

【内々定者限定】今後の活動について教えてください。

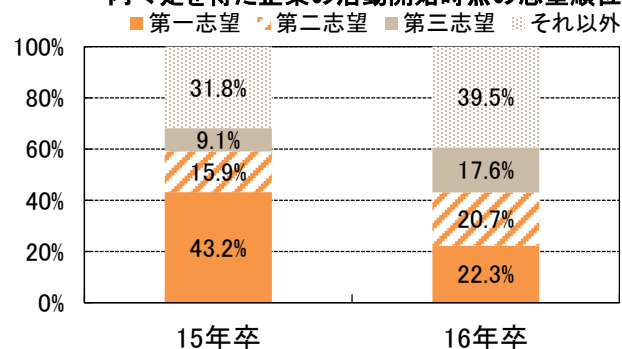
※は今年から追加

		16年卒					
		3月	4月	5月	6月	7月	8月
内々定先に満足したので終了する(終了している)	●	-	26.2%	24.5%			
内々定先に不満だが活動は終了する(終了している)※	■	-	-	0.4%			
内々定先に不満なので続行する	▲	20.0%	15.5%	21.8%			
内々定先に不満ではないが、他の企業も見たいので続行する	□	80.0%	58.3%	52.5%			
その他	*	-	-	0.8%			

16年卒内々定取得者 今後の活動



内々定を得た企業の活動開始時点の志望順位



内々定保有社数

	3月	4月	5月	6月	7月	8月
回答数	5	89	257			
保有社数	1.2	1.3	1.4			
15年卒回答数	117	298	343	355	342	305
保有社数	1.3	1.7	1.5	1.5	1.5	1.3

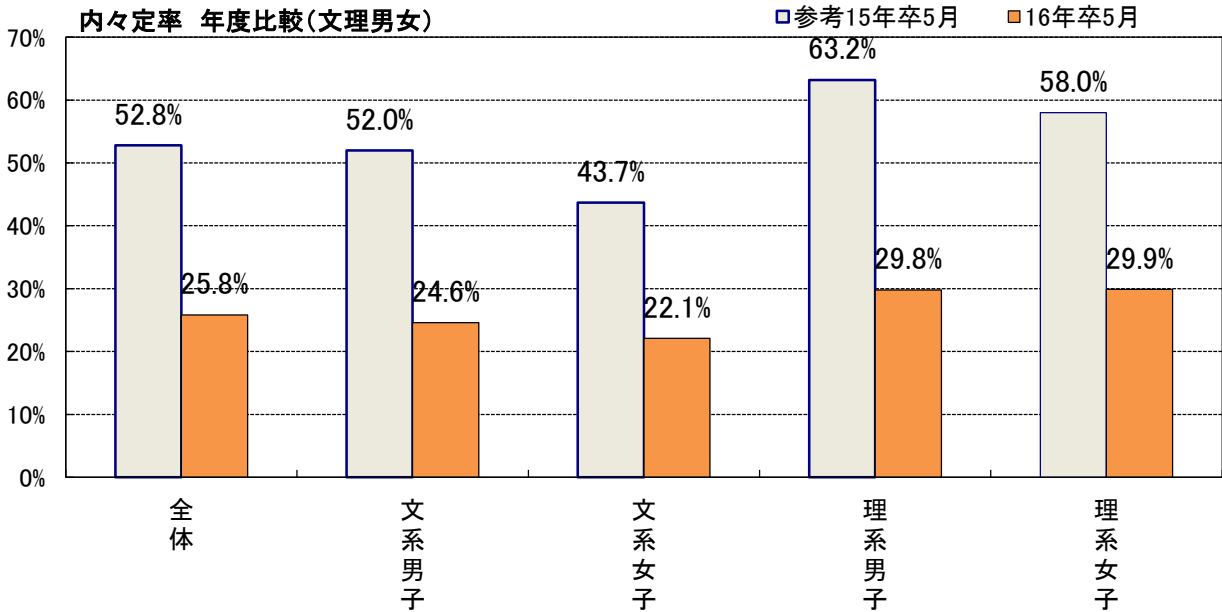
内定保有社数分布(5月)

	1社	2社	3社以上
16年卒	72.0%	18.3%	9.7%
15年卒	71.1%	16.3%	12.5%

文理男女比較表

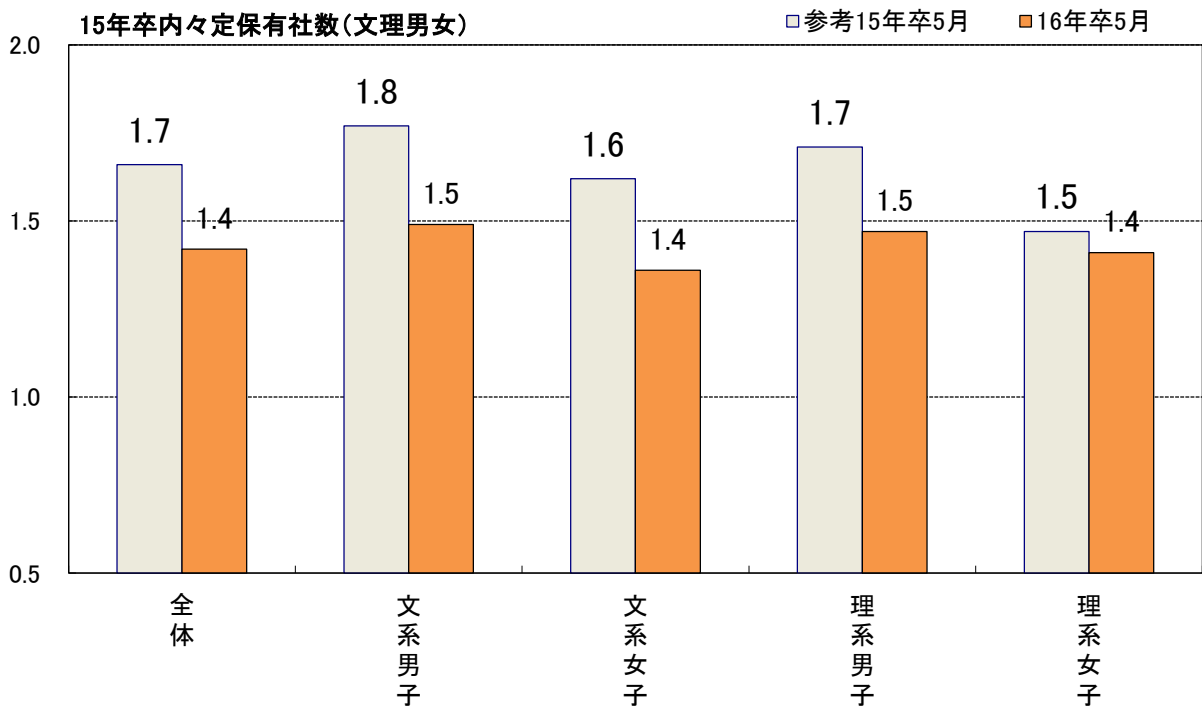
■内々定保有状況

	全体	文系男子	文系女子	理系男子	理系女子
参考15年卒5月	52.8%	52.0%	43.7%	63.2%	58.0%
16年卒5月	25.8%	24.6%	22.1%	29.8%	29.9%



■内々定保有社数

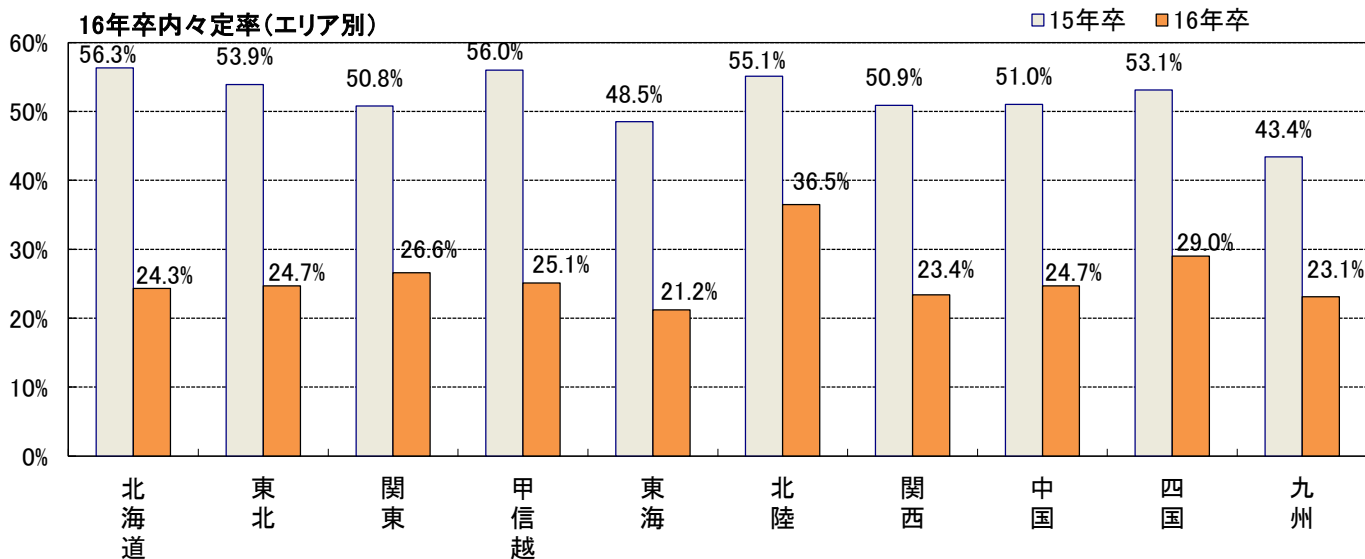
	全体	文系男子	文系女子	理系男子	理系女子
参考15年卒5月	1.7	1.8	1.6	1.7	1.5
16年卒5月	1.4	1.5	1.4	1.5	1.4



<参考>エリア別内々定状況

	16年卒(内定率)						16年卒回答数					
	3月	4月	5月	6月	7月	8月	3月	4月	5月	6月	7月	8月
北海道	0.9%	7.5%	24.3%				211	320	267			
東北	1.1%	8.6%	24.7%				269	501	477			
関東	2.6%	11.1%	26.6%				2,943	4,591	3,821			
甲信越	2.1%	7.8%	25.1%				187	307	239			
東海	1.5%	7.5%	21.2%				731	1,362	982			
北陸	-	12.0%	36.5%				101	209	181			
関西	2.3%	8.6%	23.4%				1,702	2,783	2,314			
中国	2.4%	7.7%	24.7%				369	608	531			
四国	1.8%	7.8%	29.0%				168	245	221			
九州	1.7%	7.3%	23.1%				632	1,141	907			
※学生の現住所で集計							7,313	12,067	9,940			

	15年卒						15年卒回答数					
	3月	4月	5月	6月	7月	8月	3月	4月	5月	6月	7月	8月
北海道	8.1%	33.7%	56.3%	57.3%	62.4%	67.6%	221	193	142	131	125	108
東北	14.6%	36.0%	53.9%	61.5%	74.7%	75.5%	314	303	245	208	182	188
関東	18.2%	40.5%	50.8%	61.1%	65.4%	68.3%	2,495	2,451	2,004	1,673	1,405	1,342
甲信越	11.5%	37.2%	56.0%	64.6%	70.5%	73.1%	183	188	125	99	95	93
東海	14.6%	35.4%	48.5%	59.1%	65.2%	67.3%	742	706	549	470	423	361
北陸	9.2%	50.8%	55.1%	65.8%	62.1%	67.6%	131	126	98	73	66	71
関西	15.7%	40.1%	50.9%	59.2%	65.6%	66.7%	1,537	1,438	1,233	1,012	820	765
中国	13.3%	42.3%	51.0%	59.4%	61.8%	68.9%	294	310	261	217	191	177
四国	16.8%	29.6%	53.1%	57.3%	62.1%	68.3%	113	135	113	89	87	63
九州	12.7%	31.2%	43.4%	58.1%	65.2%	67.8%	631	573	551	443	405	354
※学生の現住所で集計							6,661	6,423	5,321	4,415	3,799	3,522



エリア別内々定取得者今後の活動

	16年卒									
	北海道	東北	関東	甲信越	東海	北陸	関西	中国	四国	九州
内々定先に満足したので終了する(終了している)	24.6%	24.8%	21.3%	31.7%	17.4%	27.3%	18.1%	18.6%	26.6%	16.3%
内々定先に不満だが活動は終了する(終了している)※	-	0.9%	0.8%	-	1.9%	1.5%	0.2%	0.8%	1.6%	-
内々定先に不満なので続行する	18.5%	20.5%	22.6%	21.7%	26.6%	21.2%	24.4%	26.4%	17.2%	22.6%
内々定先に不満ではないが、他の企業も見たいので続行する	55.4%	52.1%	54.7%	45.0%	52.2%	50.0%	56.4%	53.5%	53.1%	60.6%
その他	1.5%	1.7%	0.6%	1.7%	1.9%	-	0.9%	0.8%	1.6%	0.5%

2014年卒より、既存の調査結果に加え、新たな算定方法で算出した内定率を発表している。

本調査は学生向け就職情報サイト「マイナビ」を利用中の会員学生に毎月調査を行っている。この算出方法は調査時期後半に内定を得て退会する会員の影響を是正する目的で導入しており、これまでの内定率と併せて発表する。

■集計の前提条件

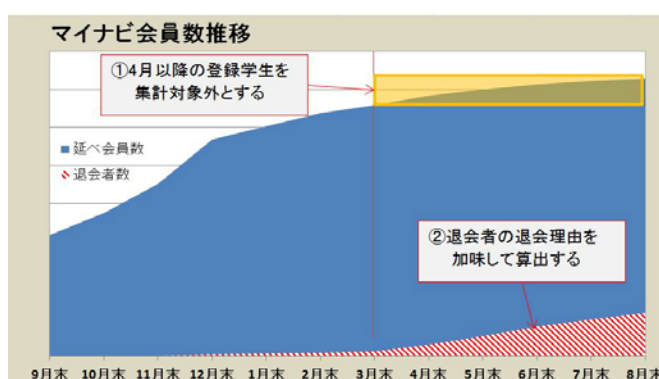
新算出方法による内定率は、3月末時点でマイナビに会員登録している学生の、毎月の内定状況を表すものである。4月以降にマイナビを退会する学生については、内定を得たことを理由に退会する率を用いて、内定率を補正する。
4月以降にマイナビに会員登録する学生は調査対象から除外する。詳細な算出方法は下記に記す。

①集計の基準日を3月末に設定

調査の正確性を期す目的で、特定の基準日を設け、以降の回答者を除いて算出する。基準日は年間会員数の9割を越える登録が完了し、4月以降に退会者が増加することを鑑み、登録日が3月末以前の学生で集計する。

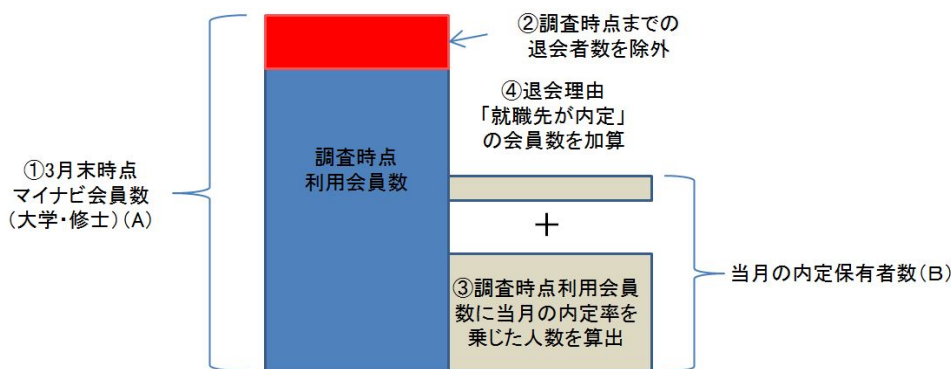
②マイナビの退会理由を加味して内定率を算出

内定率調査の結果にマイナビ退会時に確認している、退会理由を用いて補正した数値を反映し、全体の内定率及び地区別の内定率を算出する。



■集計方法

- ①3月末時点のマイナビ会員数(大学+修士)を全体集計の分母とする(A)
- ②3月末時点のマイナビ会員数(大学+修士)から調査時点までの退会者数を差し引く。
- ③この数字に予め4月以降の会員を除いて再計算した内定率を乗ずる。
- ④上記の数値に退会理由で「就職先が内定した」者の人数を加算し、当月の内定保有者数を算出。(B)
- ⑤当月の内定保有者数(B)を分子に、3月末時点マイナビ会員数(A)を分母にして新たな内定率を計算。



⑤ = (B) ÷ (A) で内定率算出

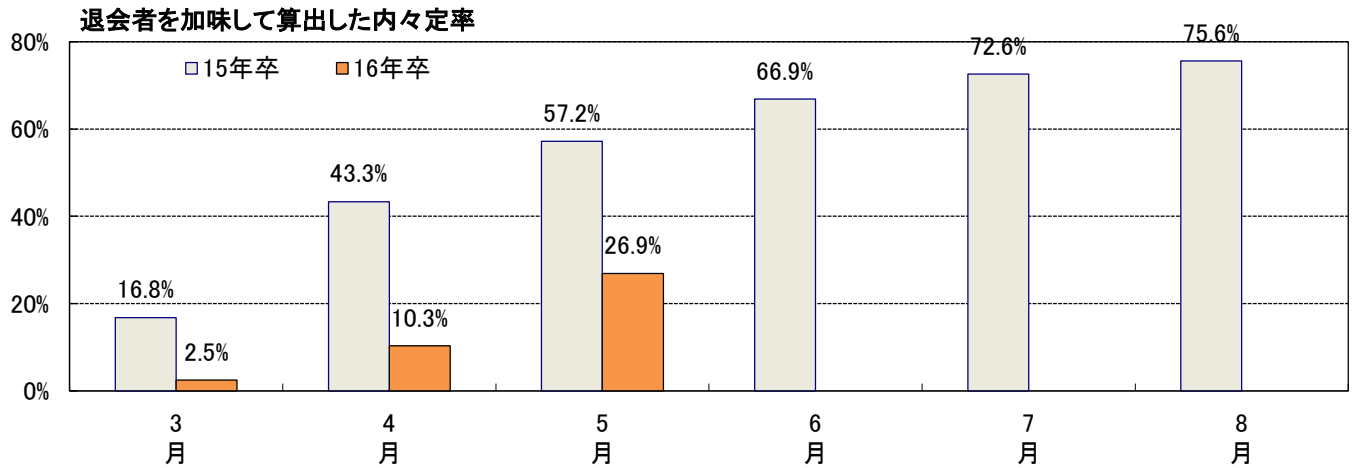
集計は補正の根拠となるマイナビデータに男女の分類を持たない為、内定率全体及び各地区別の内定率のみ算出するものとする。

退会者を加味した集計方法で算出した内定率

上記掲載の内定率を基に、以下の条件を追加して算出。

- ①基準日を3月末時点とし、以降の会員を除く
- ②マイナビの退会理由を加味して内定率を算出

新算出方法						
	3月	4月	5月	6月	7月	8月
16年卒	2.5%	10.3%	26.9%			
15年卒	16.8%	43.3%	57.2%	66.9%	72.6%	75.6%
前年比	-14.3%	-33.0%	-30.3%			



	16年卒						15年卒					
	3月	4月	5月	6月	7月	8月	3月	4月	5月	6月	7月	8月
北海道	1.0%	7.4%	25.4%				8.6%	36.4%	60.8%	61.3%	67.6%	73.5%
東北	1.2%	9.0%	25.7%				15.0%	38.2%	57.5%	65.8%	78.9%	78.5%
関東	2.8%	11.7%	27.9%				18.6%	43.5%	55.9%	66.8%	71.3%	75.0%
甲信越	2.2%	8.1%	26.6%				11.8%	39.4%	59.7%	69.0%	75.2%	76.9%
東海	1.6%	7.7%	22.2%				15.0%	37.9%	52.8%	64.3%	71.4%	74.8%
北陸	0.1%	12.3%	38.0%				9.6%	54.6%	60.3%	71.2%	70.3%	73.5%
関西	2.5%	9.1%	24.3%				16.1%	42.9%	55.5%	64.7%	71.2%	73.4%
中国	2.5%	8.2%	25.6%				13.6%	44.3%	54.9%	64.4%	68.7%	73.6%
四国	2.0%	8.2%	30.2%				17.0%	31.6%	55.2%	61.5%	67.4%	72.9%
九州	1.8%	7.9%	24.5%				13.0%	32.9%	46.6%	61.7%	70.0%	72.8%

