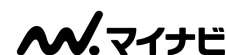


2015年卒マイナビ大学生就職内定率調査



【調査概要】

調査対象 2015年3月卒業見込みの全国大学4年生、大学院2年生
 調査期間 7月調査:2014年7月25日～7月31日
 調査方法 マイナビ2015の全会員に対するWEBアンケート
 有効回答

2014年8月

文理男女	3月						エリア					
	3月	4月	5月	6月	7月	8月	3月	4月	5月	6月	7月	8月
文系男子	1,428	1,398	1,222	1,085	952		北海道	221	193	142	131	125
理系男子	1,212	1,071	859	744	681		東北	314	303	245	208	182
文系女子	2,908	3,197	2,647	2,086	1,711		関東	2,495	2,451	2,004	1,673	1,405
理系女子	1,113	757	593	500	455		甲信越	183	188	125	99	95
計	6,661	6,423	5,321	4,415	3,799		東海	742	706	549	470	423
							北陸	131	126	98	73	66
理系【学部・院生】							関西	1,537	1,438	1,233	1,012	820
	3月	4月	5月	6月	7月	8月	中国	294	310	261	217	191
院生	608	541	485	440	395		四国	113	135	113	89	87
学部	1,325	1,287	967	804	741		九州	631	573	551	443	405
計	1,933	1,828	1,452	1,244	1,136		計	6,661	6,423	5,321	4,415	3,799

調査結果 正式内定は10月以降となるため、文中では「内々定」と表記する。

7月末の内々定率は前年同月比+5.7ptの67.2%と、2011年卒の調査開始以来、最も高い割合となった。文理男女別では理系が男女とも75%を超え(男子77.5% 女子75.2%)、4人に3人が内々定を保有するに至っている。平均内々定保有社数は前年同月比+0.2ptの1.6社、保有社数分布で複数内々定保有割合は前年同月比+6.7ptの32.5%と、いずれも高い割合となっている。

内々定を保有している学生の内、「内々定先に満足して活動を終了」と回答している割合は、前年同月比+1.4ptの71.5%となった。比率はほぼ前年と変わらないものの、内々定率の上昇により、活動を継続する学生の割合は前年比-5.2ptの50.5%*1となっている。

昨年から発表しているマイナビ退会者を加味した算出方式による内々定率は72.6%と、7月末段階で7割を超えるまでとなっている。

*1: 未内定者32.8%に内々定を保有して活動を継続する学生17.7%を足しあげて算出。活動を継続する学生の割合は、内々定率67.2%に今後も活動を継続すると回答した学生の割合26.4%(内々定先に不満なので続行する:9.7%+内々定先に不満ではないが他の企業もみたいので続行する:16.7%)を掛け合わせて算出している。

集計方法

全体の内々定率を算出するにあたり、有効回答数の文理男女構成比を、2015年3月卒業予定の大学生・大学院生の比率と等しくする為、文部科学省の学校基本調査を基に、ウエイトバック集計を行っている。基準数値は2013年12月公表の平成25年度学校基本調査より、大学3年生・院1年生の在籍数から男女比を参照している。文理区分については文部科学省・厚生労働省共同調査による「平成25年度大学等卒業予定者の就職内定状況調査」の分類に準拠。

ウエイトバック集計とは

アンケート回答者の属性構成比率が実際の属性比率と乖離している場合、構成比に合わせるように重み付けして集計すること。

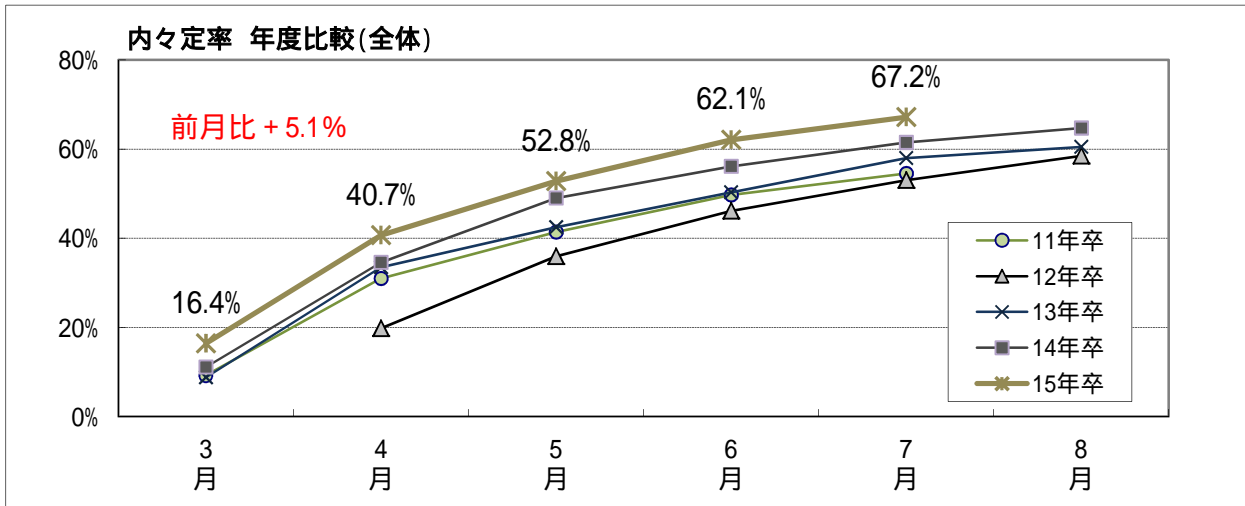
本資料について
 本資料に掲載のデータ、図版等の無断転載を禁じます。資料のご利用やご質問等に関しては下記にご連絡下さい。

株式会社マイナビ 就職情報事業本部 HRリサーチセンター
 TEL:03(6267)4571 / E-mail:hrrc@mynavi.jp

大学生・大学院生(全体)

1.これまでに企業から内々定を受けましたか？

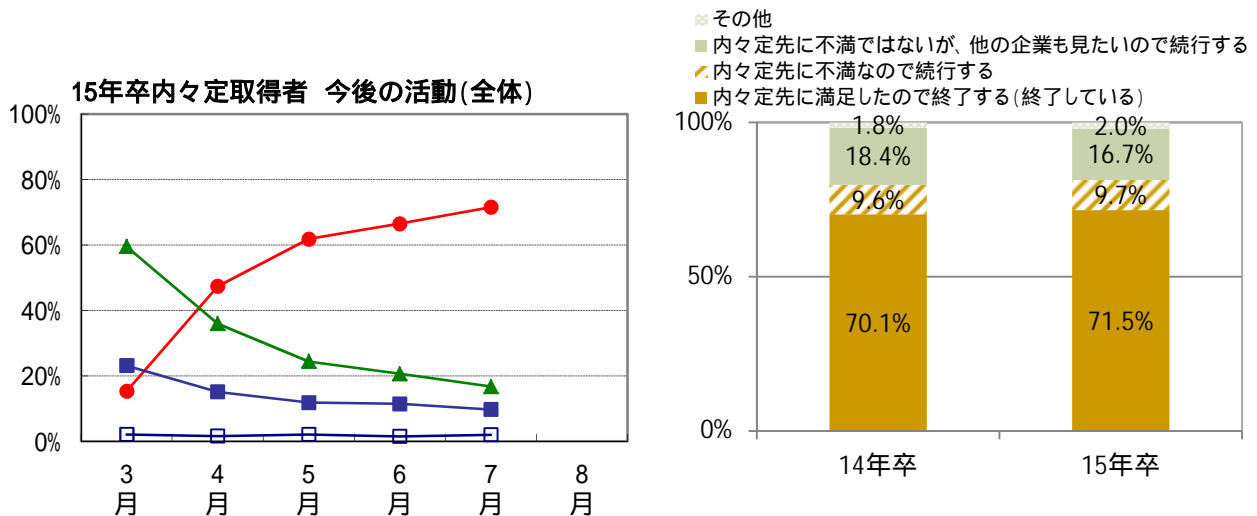
	15年卒						14年卒					
	3月	4月	5月	6月	7月	8月	3月	4月	5月	6月	7月	8月
はい	16.4%	40.7%	52.8%	62.1%	67.2%		11.1%	34.6%	49.0%	56.1%	61.5%	64.7%
いいえ	83.6%	59.3%	47.2%	37.9%	32.8%		88.9%	65.4%	51.0%	43.9%	38.5%	35.3%
前年比	+5.3%	+6.1%	+3.8%	+6.0%	+5.7%							



2.前問で「はい」と回答された方に質問です。今後の活動について教えてください。

	15年卒					
	3月	4月	5月	6月	7月	8月
内々定先に満足したので終了する(終了している)	15.3%	47.4%	61.8%	66.5%	71.5%	
内々定先に不満なので続行する	23.1%	15.1%	11.8%	11.4%	9.7%	
内々定先に不満ではないが、他の企業も見たいので続行する	59.5%	35.9%	24.4%	20.6%	16.7%	
その他	2.1%	1.6%	2.1%	1.5%	2.0%	

	14年卒					
	3月	4月	5月	6月	7月	8月
内々定先に満足したので終了する(終了している)	18.7%	51.2%	61.9%	66.7%	70.1%	76.3%
内々定先に不満なので続行する	19.7%	12.3%	11.1%	10.7%	9.6%	7.6%
内々定先に不満ではないが、他の企業も見たいので続行する	59.8%	35.3%	25.0%	20.8%	18.4%	14.5%
その他	1.7%	1.2%	2.0%	1.8%	1.8%	1.7%



3.内々定保有社数

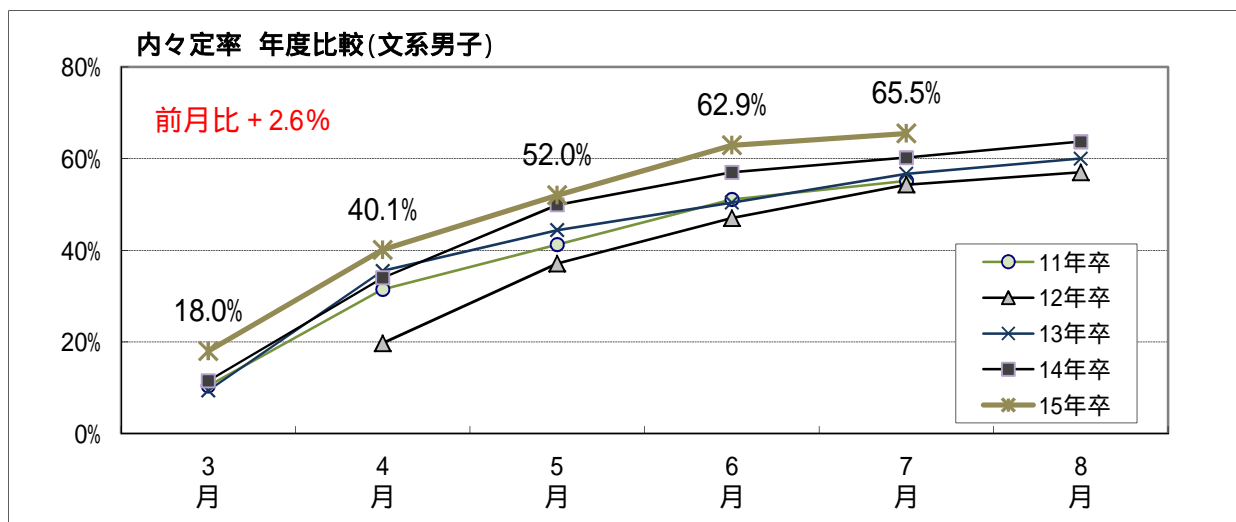
	3月	4月	5月	6月	7月	8月
回答数	1038	2,472	2,670	2,644	2,474	
平均保有社数	1.4	1.7	1.7	1.6	1.6	
14年卒回答数	643	1,940	2,473	2,368	2,054	2,109
平均保有社数	1.4	1.6	1.6	1.5	1.4	1.4

	1社	2社	3社以上
15年卒	67.5%	19.8%	12.7%
14年卒	74.2%	16.5%	9.3%

大学生・大学院生(文系男子)

1.これまでに企業から内々定を受けましたか？

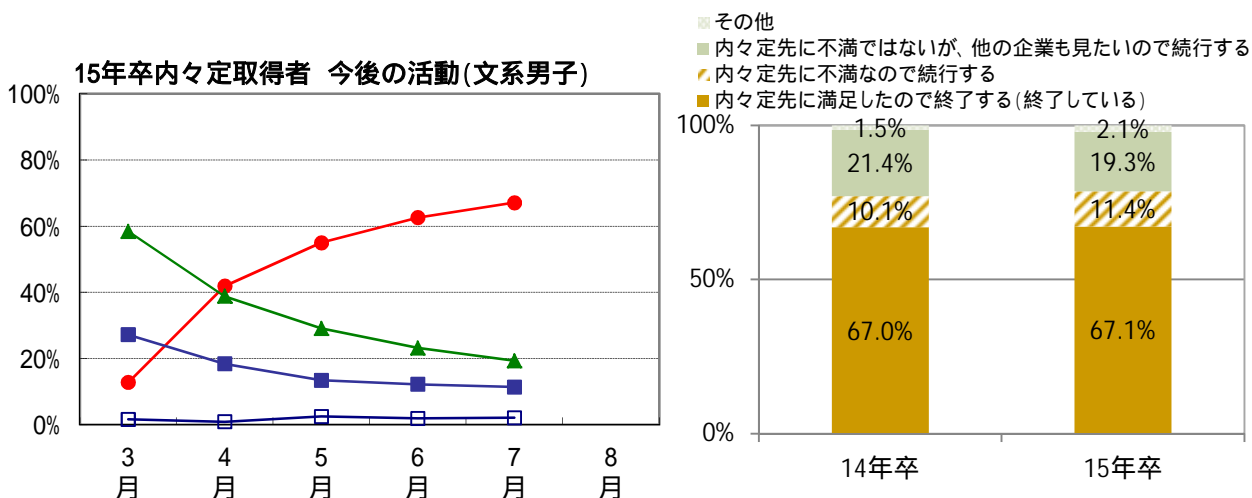
	15年卒						14年卒					
	3月	4月	5月	6月	7月	8月	3月	4月	5月	6月	7月	8月
はい	18.0%	40.1%	52.0%	62.9%	65.5%		11.5%	34.0%	49.9%	57.0%	60.2%	63.7%
いいえ	82.0%	59.9%	48.0%	37.1%	34.5%		88.5%	66.0%	50.1%	43.0%	39.8%	36.3%
前年比	+6.5%	+6.1%	+2.1%	+5.9%	+5.3%							



2.前問で「はい」と回答された方に質問です。今後の活動について教えてください。

	15年卒					
	3月	4月	5月	6月	7月	8月
内々定先に満足したので終了する(終了している)	12.8%	41.9%	55.0%	62.6%	67.1%	
内々定先に不満なので続行する	27.2%	18.4%	13.4%	12.2%	11.4%	
内々定先に不満ではないが、他の企業も見たいので続行する	58.4%	38.8%	29.1%	23.2%	19.3%	
その他	1.6%	0.9%	2.5%	1.9%	2.1%	

	14年卒					
	3月	4月	5月	6月	7月	8月
内々定先に満足したので終了する(終了している)	11.6%	48.1%	56.5%	62.6%	67.0%	72.9%
内々定先に不満なので続行する	21.1%	13.1%	11.8%	12.6%	10.1%	8.2%
内々定先に不満ではないが、他の企業も見たいので続行する	64.6%	37.6%	29.6%	23.0%	21.4%	17.0%
その他	2.7%	1.2%	2.2%	1.9%	1.5%	1.8%



3.内々定保有社数

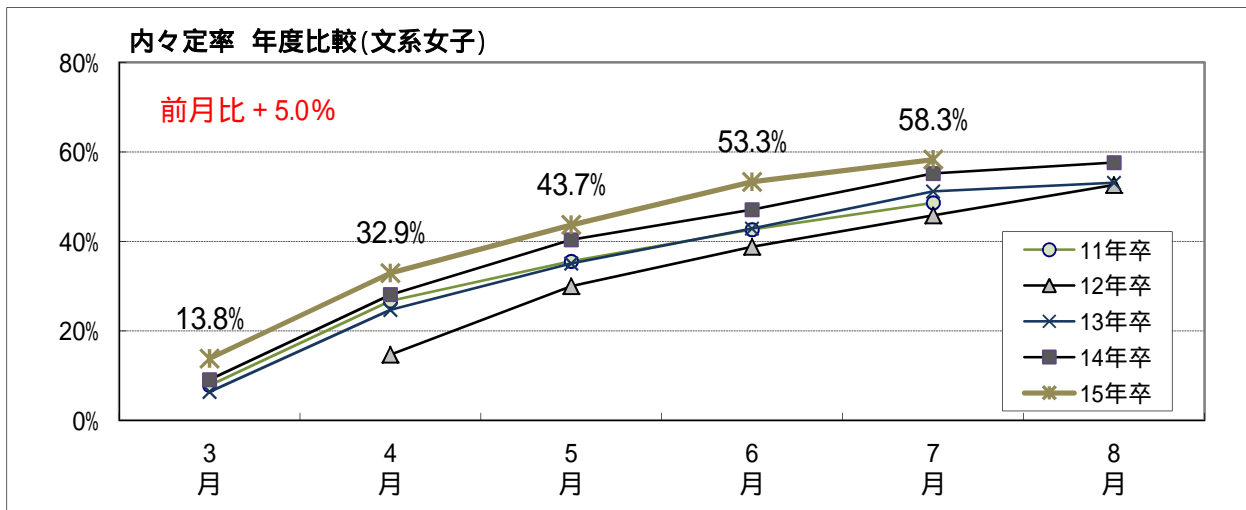
	3月	4月	5月	6月	7月	8月
回答数	257	832	610	680	623	
平均保有社数	1.6	1.8	1.8	1.8	1.8	
14年卒回答数	147	428	562	809	455	488
平均保有社数	1.5	1.8	1.8	1.6	1.6	1.5

	内々定保有社数分布(7月)		
	1社	2社	3社以上
15年卒	61.6%	21.7%	16.7%
14年卒	69.7%	16.9%	13.4%

大学生・大学院生(文系女子)

1.これまでに企業から内々定を受けましたか？

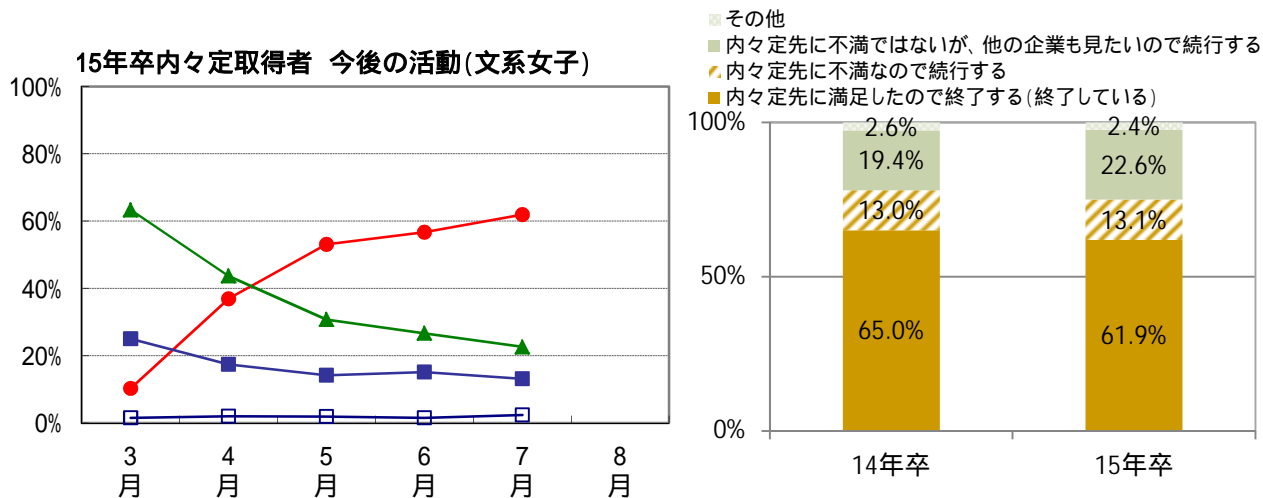
	15年卒						14年卒					
	3月	4月	5月	6月	7月	8月	3月	4月	5月	6月	7月	8月
はい	13.8%	32.9%	43.7%	53.3%	58.3%		9.1%	28.1%	40.4%	47.1%	55.2%	57.6%
いいえ	86.2%	67.1%	56.3%	46.7%	41.7%		90.9%	71.9%	59.6%	52.9%	44.8%	42.4%
前年比	+4.7%	+4.8%	+3.3%	+6.2%	+3.1%							



2.前問で「はい」と回答された方に質問です。今後の活動について教えてください。

	15年卒					
	3月	4月	5月	6月	7月	8月
内々定先に満足したので終了する(終了している)	10.3%	36.9%	53.1%	56.7%	61.9%	
内々定先に不満なので続行する	25.0%	17.4%	14.2%	15.1%	13.1%	
内々定先に不満ではないが、他の企業も見たいので続行する	63.3%	43.7%	30.7%	26.6%	22.6%	
その他	1.5%	2.0%	1.9%	1.5%	2.4%	

	14年卒					
	3月	4月	5月	6月	7月	8月
内々定先に満足したので終了する(終了している)	14.3%	38.0%	52.8%	59.3%	65.0%	68.9%
内々定先に不満なので続行する	25.1%	16.1%	14.6%	13.9%	13.0%	9.8%
内々定先に不満ではないが、他の企業も見たいので続行する	60.2%	44.9%	30.9%	25.1%	19.4%	19.3%
その他	0.4%	1.1%	1.7%	1.6%	2.6%	2.0%



3.内々定保有社数

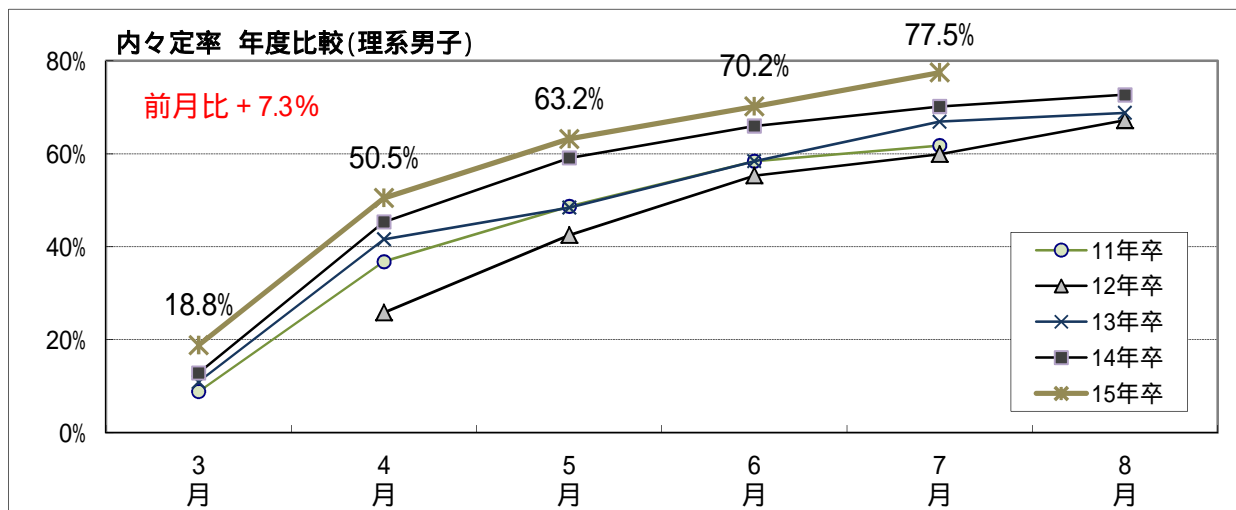
	3月	4月	5月	6月	7月	8月
回答数	400	676	1069	1112	991	
平均保有社数	1.3	1.6	1.6	1.5	1.5	
14年卒回答数	252	740	946	657	820	802
平均保有社数	1.3	1.5	1.5	1.5	1.4	1.4

	内々定保有社数分布(7月)		
	1社	2社	3社以上
15年卒	68.2%	21.6%	10.2%
14年卒	72.7%	19.0%	8.3%

大学生・大学院生(理系男子)

1.これまでに企業から内々定を受けましたか？

	15年卒						14年卒					
	3月	4月	5月	6月	7月	8月	3月	4月	5月	6月	7月	8月
はい	18.8%	50.5%	63.2%	70.2%	77.5%		12.8%	45.3%	59.1%	66.0%	70.2%	72.7%
いいえ	81.2%	49.5%	36.8%	29.8%	22.5%		87.2%	54.7%	40.9%	34.0%	29.8%	27.3%
前年比	+6.0%	+5.2%	+4.1%	+4.2%	+7.3%							

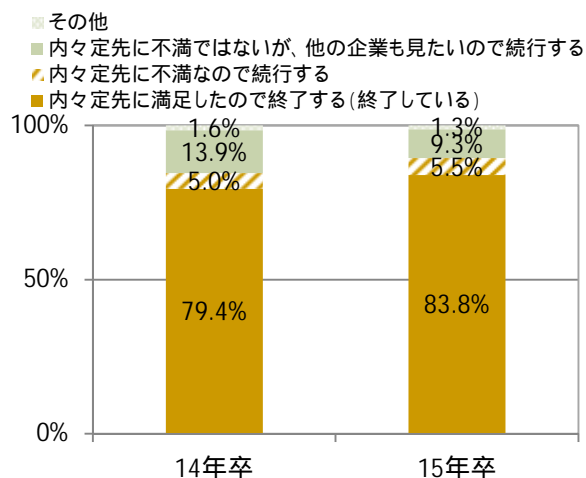
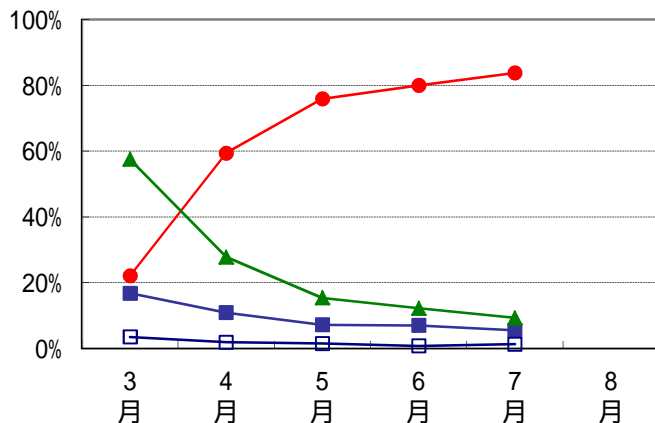


2.前問で「はい」と回答された方に質問です。今後の活動について教えてください。

	15年卒					
	3月	4月	5月	6月	7月	8月
内々定先に満足したので終了する(終了している)	22.1%	59.4%	75.9%	80.0%	83.8%	
内々定先に不満なので続行する	16.8%	10.9%	7.2%	7.0%	5.5%	
内々定先に不満ではないが、他の企業も見たいので続行する	57.5%	27.8%	15.4%	12.2%	9.3%	
その他	3.5%	1.9%	1.5%	0.8%	1.3%	

	14年卒					
	3月	4月	5月	6月	7月	8月
内々定先に満足したので終了する(終了している)	27.7%	65.7%	74.9%	78.8%	79.4%	86.5%
内々定先に不満なので続行する	17.0%	7.9%	6.8%	5.6%	5.0%	4.8%
内々定先に不満ではないが、他の企業も見たいので続行する	53.2%	25.0%	15.8%	13.3%	13.9%	7.5%
その他	2.1%	1.4%	2.5%	2.4%	1.6%	1.2%

15年卒内々定取得者 今後の活動(理系男子)



3.内々定保有社数

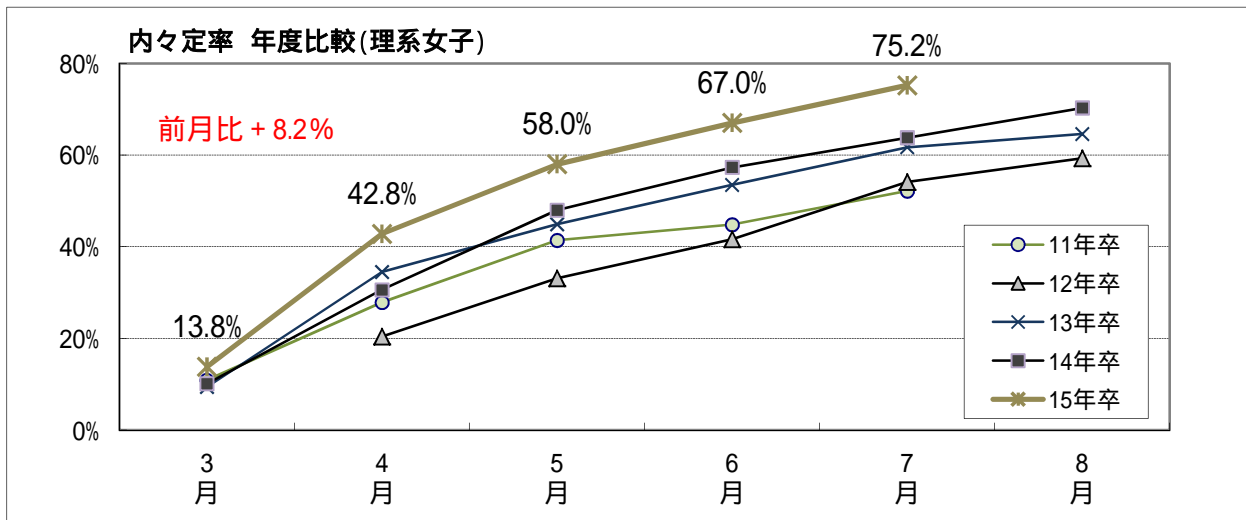
	3月	4月	5月	6月	7月	8月
回答数	228	813	563	517	730	
平均保有社数	1.3	1.7	1.7	1.7	1.6	
14年卒回答数	143	496	606	719	496	496
平均保有社数	1.6	1.6	1.5	1.4	1.3	1.3

	1社	2社	3社以上
15年卒	70.2%	17.7%	12.1%
14年卒	79.6%	13.7%	6.7%

大学生・大学院生(理系女子)

1.これまでに企業から内々定を受けましたか？

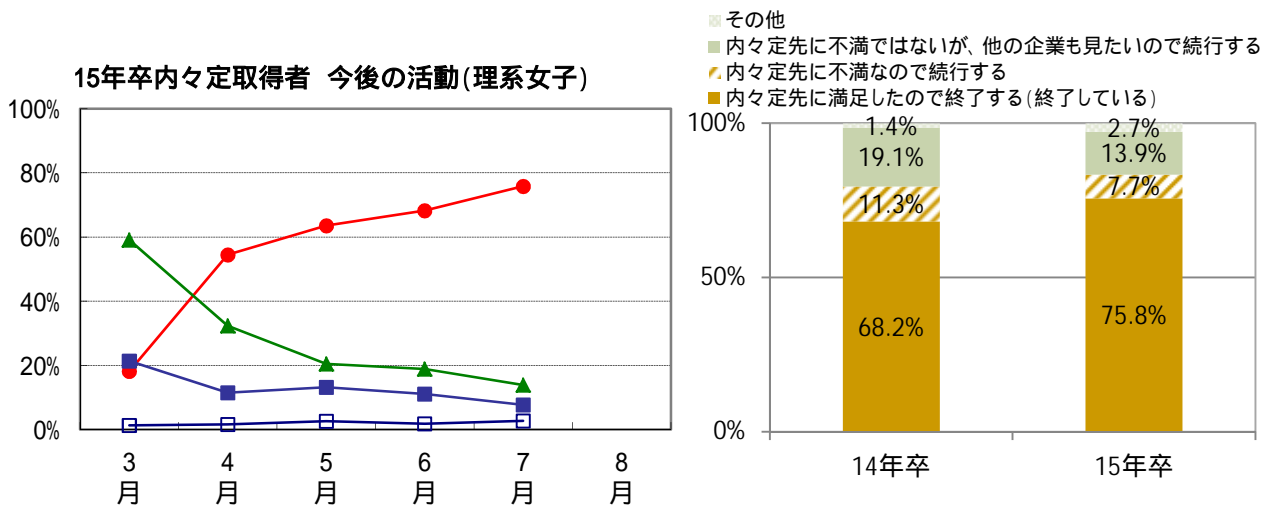
	15年卒						14年卒					
	3月	4月	5月	6月	7月	8月	3月	4月	5月	6月	7月	8月
はい	13.8%	42.8%	58.0%	67.0%	75.2%		10.1%	30.6%	48.0%	57.3%	63.8%	70.3%
いいえ	86.2%	57.2%	42.0%	33.0%	24.8%		89.9%	69.4%	52.0%	42.7%	36.2%	29.7%
前年比	+3.7%	+12.2%	+10.0%	+9.7%	+11.4%							



2.前問で「はい」と回答された方に質問です。今後の活動について教えてください。

	15年卒					
	3月	4月	5月	6月	7月	8月
内々定先に満足したので終了する(終了している)	18.2%	54.5%	63.6%	68.3%	75.8%	
内々定先に不満なので続行する	21.4%	11.5%	13.2%	11.1%	7.7%	
内々定先に不満ではないが、他の企業も見たいので続行する	59.1%	32.4%	20.5%	18.9%	13.9%	
その他	1.3%	1.6%	2.6%	1.8%	2.7%	

	14年卒					
	3月	4月	5月	6月	7月	8月
内々定先に満足したので終了する(終了している)	22.5%	47.3%	65.0%	64.3%	68.2%	79.0%
内々定先に不満なので続行する	11.8%	14.3%	12.6%	10.9%	11.3%	6.8%
内々定先に不満ではないが、他の企業も見たいので続行する	65.7%	37.3%	21.9%	24.0%	19.1%	12.3%
その他	0.0%	1.1%	0.5%	0.8%	1.4%	1.9%



3.内々定保有社数

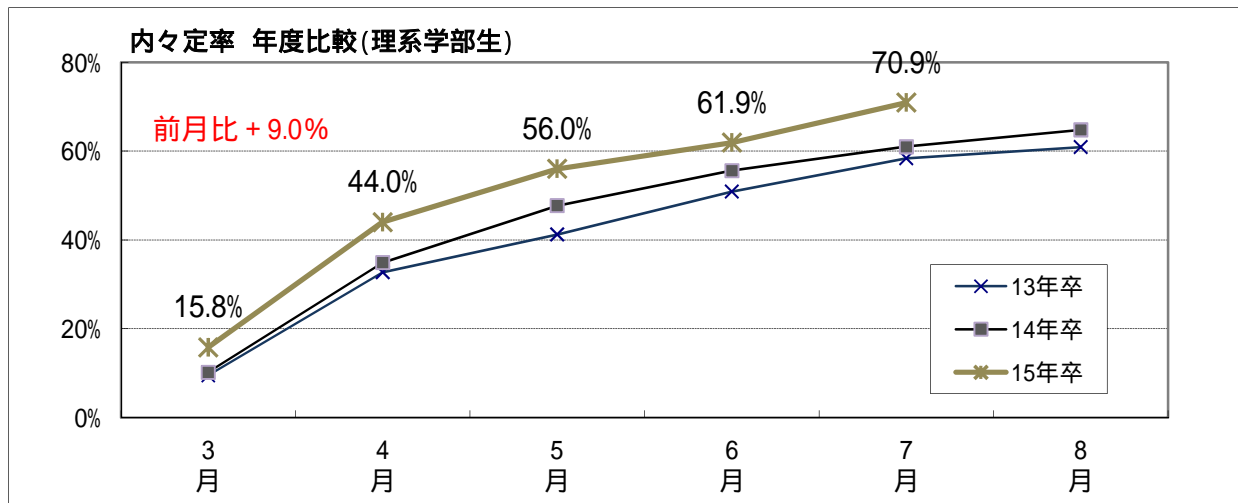
	3月	4月	5月	6月	7月	8月
回答数	153	286	428	335	296	
平均保有社数	1.3	1.5	1.5	1.4	1.4	
14年卒回答数	102	281	369	246	283	323
平均保有社数	1.2	1.4	1.5	1.4	1.3	1.3

	1社	2社	3社以上
15年卒	74.9%	15.3%	9.7%
14年卒	77.0%	15.9%	7.1%

理系学部生

1.これまでに企業から内々定を受けましたか？

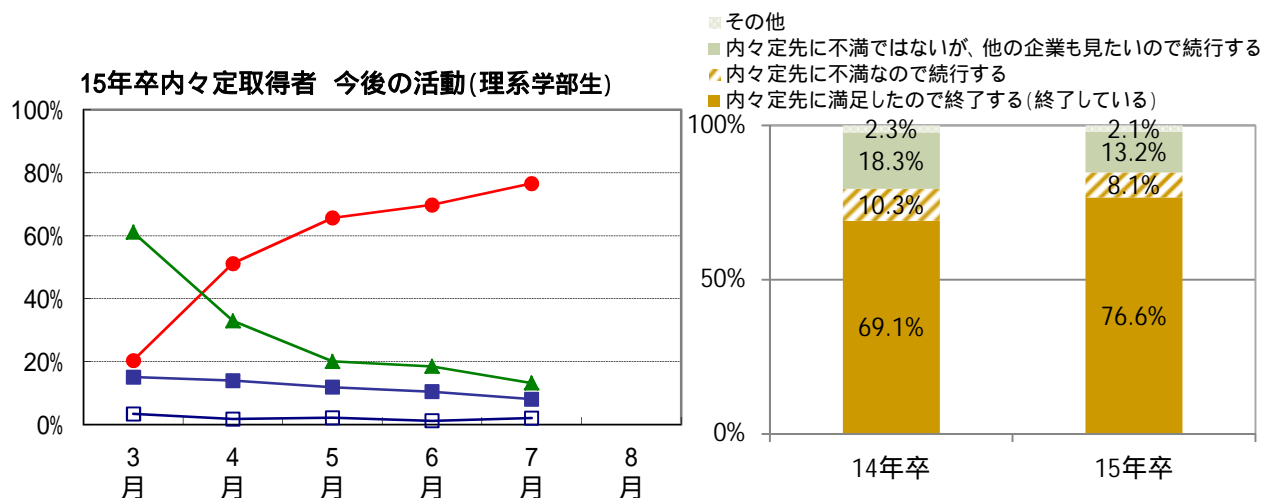
	15年卒						14年卒					
	3月	4月	5月	6月	7月	8月	3月	4月	5月	6月	7月	8月
はい	15.8%	44.0%	56.0%	61.9%	70.9%		10.2%	34.9%	47.7%	55.6%	61.0%	64.8%
いいえ	84.2%	56.0%	44.0%	38.1%	29.1%		89.8%	65.1%	52.3%	44.4%	39.0%	35.2%
前年比	+5.6%	+9.1%	+8.3%	+6.3%	+9.9%							



2.前問で「はい」と回答された方に質問です。今後の活動について教えてください。

	15年卒					
	3月	4月	5月	6月	7月	8月
内々定先に満足したので終了する(終了している)	20.4%	51.2%	65.7%	69.8%	76.6%	
内々定先に不満なので続行する	15.1%	14.0%	11.9%	10.5%	8.1%	
内々定先に不満ではないが、他の企業も見たいので続行する	61.1%	33.0%	20.1%	18.5%	13.2%	
その他	3.4%	1.8%	2.2%	1.2%	2.1%	

	14年卒					
	3月	4月	5月	6月	7月	8月
内々定先に満足したので終了する(終了している)	22.4%	52.6%	63.8%	65.1%	69.1%	77.7%
内々定先に不満なので続行する	15.4%	9.8%	10.9%	10.2%	10.3%	8.6%
内々定先に不満ではないが、他の企業も見たいので続行する	60.8%	35.2%	23.4%	22.5%	18.3%	11.7%
その他	1.4%	2.4%	2.0%	2.1%	2.3%	2.0%



3.内々定保有社数

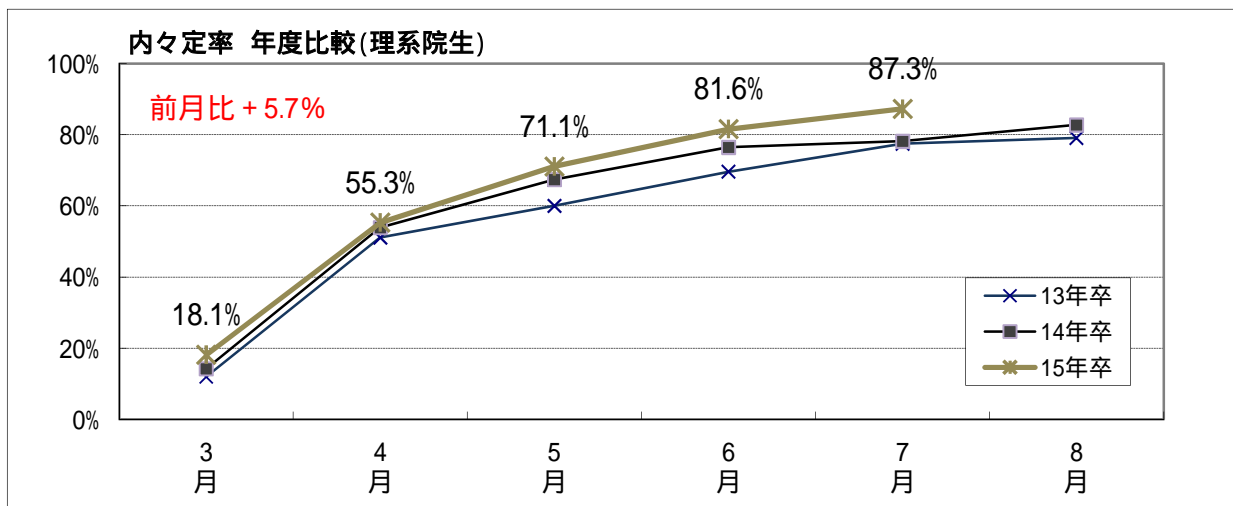
	3月	4月	5月	6月	7月	8月
回答数	264	565	538	497	518	
平均保有社数	1.3	1.6	1.7	1.6	1.5	
14年卒回答数	144	378	562	568	425	453
平均保有社数	1.5	1.5	1.6	1.4	1.4	1.3

	1社	2社	3社以上
15年卒	70.3%	18.3%	11.4%
14年卒	75.5%	16.9%	7.5%

理系院生

1.これまでに企業から内々定を受けましたか？

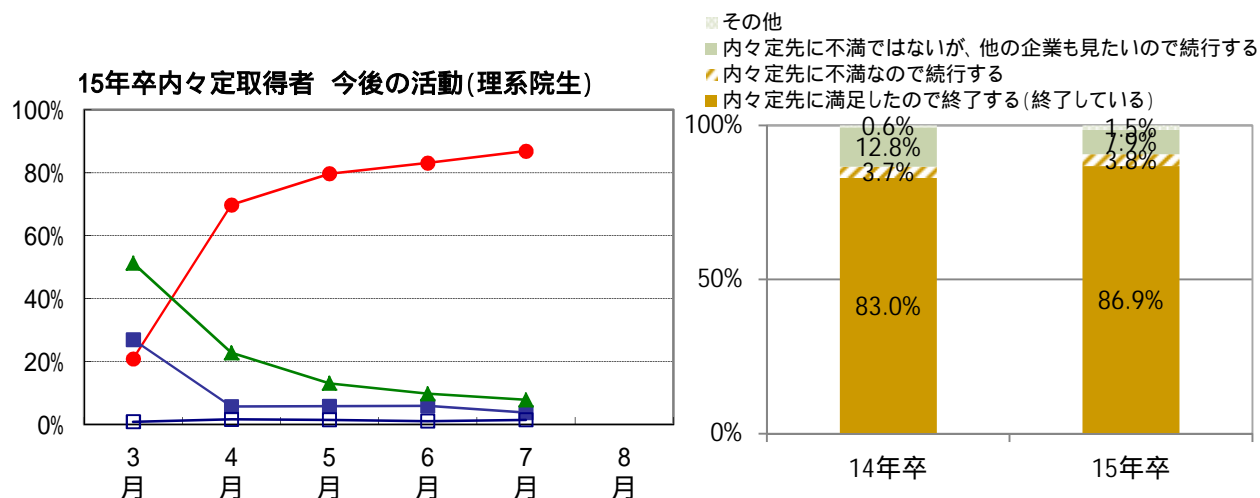
	15年卒						14年卒					
	3月	4月	5月	6月	7月	8月	3月	4月	5月	6月	7月	8月
はい	18.1%	55.3%	71.1%	81.6%	87.3%		14.2%	53.9%	67.4%	76.5%	78.2%	82.8%
いいえ	81.9%	44.7%	28.9%	18.4%	12.7%		85.8%	46.1%	32.6%	23.5%	21.8%	17.2%
前年比	+3.9%	+1.4%	+3.7%	+5.1%	+9.1%							



2.前問で「はい」と回答された方に質問です。今後の活動について教えてください。

	15年卒					
	3月	4月	5月	6月	7月	8月
内々定先に満足したので終了する(終了している)	20.9%	69.8%	79.7%	83.1%	86.9%	
内々定先に不満なので続行する	27.0%	5.7%	5.8%	5.9%	3.8%	
内々定先に不満ではないが、他の企業も見たいので続行する	51.3%	22.8%	13.1%	9.8%	7.9%	
その他	0.9%	1.7%	1.5%	1.1%	1.5%	

	14年卒					
	3月	4月	5月	6月	7月	8月
内々定先に満足したので終了する(終了している)	30.0%	73.5%	81.4%	85.5%	83.0%	90.7%
内々定先に不満なので続行する	14.0%	8.2%	6.4%	3.6%	3.7%	1.9%
内々定先に不満ではないが、他の企業も見たいので続行する	55.0%	18.0%	10.8%	9.6%	12.8%	6.6%
その他	1.0%	0.3%	1.5%	1.3%	0.6%	0.8%



3.内々定保有社数

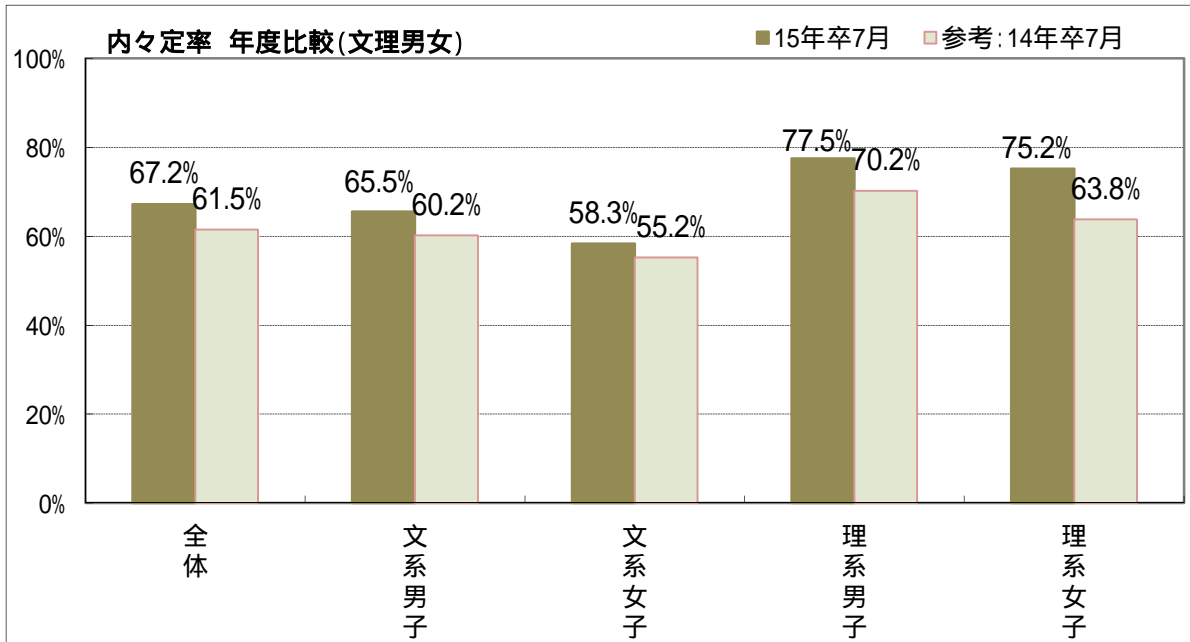
	3月	4月	5月	6月	7月	8月
回答数	117	298	343	355	342	
平均保有社数	1.3	1.7	1.5	1.5	1.5	
14年卒回答数	101	328	409	384	354	366
平均保有社数	1.3	1.6	1.5	1.4	1.2	1.3

	1社	2社	3社以上
15年卒	74.9%	14.3%	10.8%
14年卒	82.5%	11.6%	5.9%

文理男女比較表

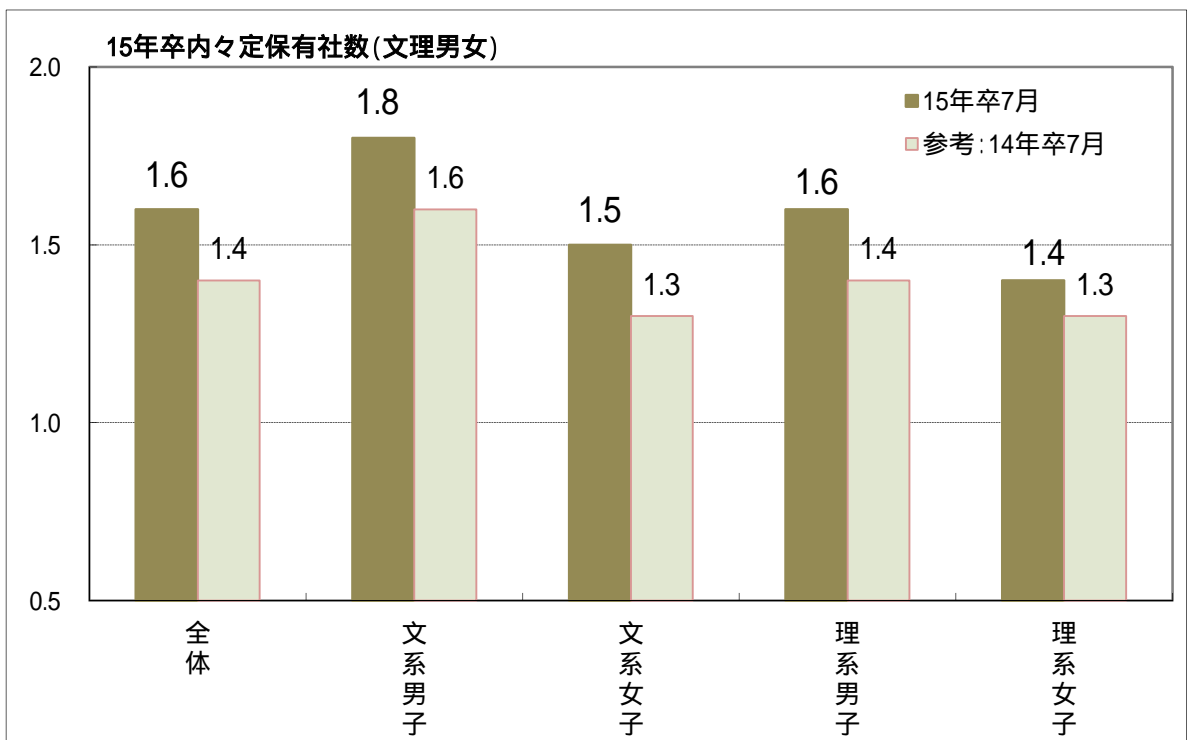
内々定保有状況

	全体	文系男子	文系女子	理系男子	理系女子
15年卒7月	67.2%	65.5%	58.3%	77.5%	75.2%
参考:14年卒7月	61.5%	60.2%	55.2%	70.2%	63.8%



内々定保有社数

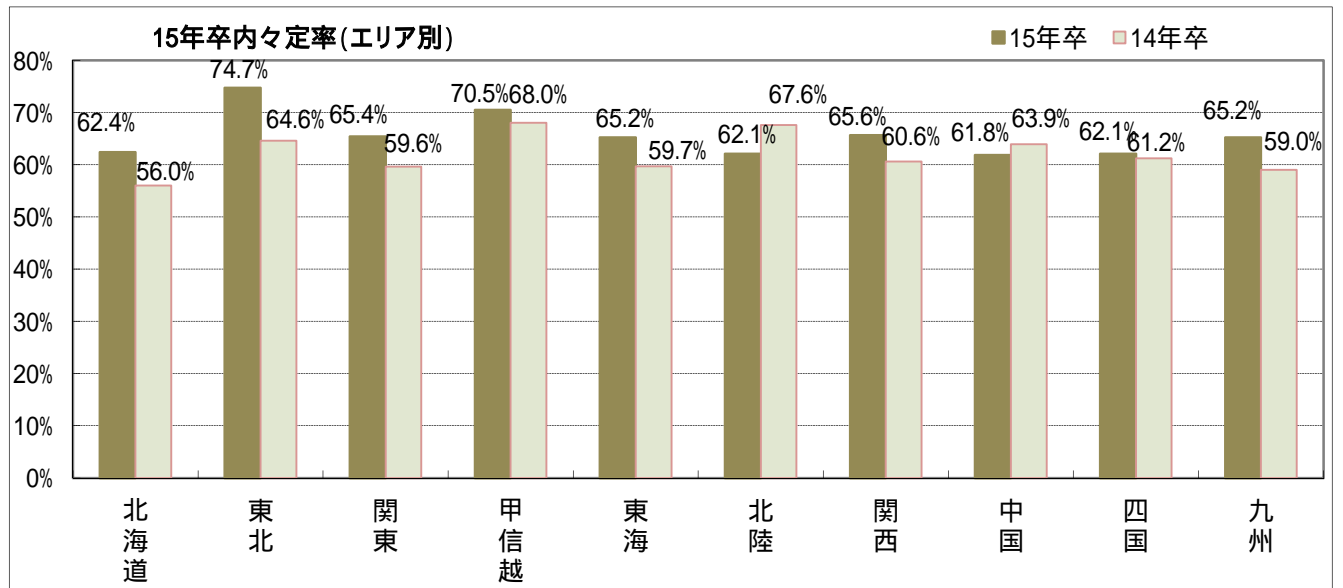
	全体	文系男子	文系女子	理系男子	理系女子
15年卒7月	1.6	1.8	1.5	1.6	1.4
参考:14年卒7月	1.4	1.6	1.3	1.4	1.3



<参考>エリア別内々定状況

	15年卒(内定率)						[15年卒回答数]					
	3月	4月	5月	6月	7月	8月	3月	4月	5月	6月	7月	8月
北海道	8.1%	33.7%	56.3%	57.3%	62.4%		221	193	142	131	125	
東北	14.6%	36.0%	53.9%	61.5%	74.7%		314	303	245	208	182	
関東	18.2%	40.5%	50.8%	61.1%	65.4%		2,495	2,451	2,004	1,673	1,405	
甲信越	11.5%	37.2%	56.0%	64.6%	70.5%		183	188	125	99	95	
東海	14.6%	35.4%	48.5%	59.1%	65.2%		742	706	549	470	423	
北陸	9.2%	50.8%	55.1%	65.8%	62.1%		131	126	98	73	66	
関西	15.7%	40.1%	50.9%	59.2%	65.6%		1,537	1,438	1,233	1,012	820	
中国	13.3%	42.3%	51.0%	59.4%	61.8%		294	310	261	217	191	
四国	16.8%	29.6%	53.1%	57.3%	62.1%		113	135	113	89	87	
九州	12.7%	31.2%	43.4%	58.1%	65.2%		631	573	551	443	405	
学生の現住所で集計							6,661	6,423	5,321	4,415	3,799	

	14年卒						[14年卒回答数]					
	3月	4月	5月	6月	7月	8月	3月	4月	5月	6月	7月	8月
北海道	6.9%	27.4%	46.6%	54.7%	56.0%	66.1%	204	201	178	148	116	118
東北	9.0%	30.8%	53.3%	58.7%	64.6%	71.3%	311	295	274	242	175	167
関東	12.5%	34.8%	47.7%	54.1%	59.6%	62.5%	2,242	2,169	1,910	1,600	1,245	1,281
甲信越	12.4%	36.9%	54.1%	58.9%	68.0%	73.7%	178	179	146	129	100	95
東海	8.0%	28.2%	45.7%	50.3%	59.7%	60.2%	653	603	562	453	362	329
北陸	8.8%	36.6%	55.7%	64.9%	67.6%	70.3%	148	123	97	97	68	64
関西	10.5%	33.9%	46.7%	53.0%	60.6%	63.9%	1,452	1,383	1,236	976	791	758
中国	10.5%	31.6%	43.1%	59.7%	63.9%	67.8%	306	297	283	233	183	183
四国	3.2%	33.3%	46.8%	61.8%	61.2%	62.9%	126	123	111	102	67	62
九州	8.5%	29.4%	43.2%	55.2%	59.0%	62.9%	533	535	464	376	308	264
学生の現住所で集計							7,277	6,645	6,013	5,261	4,219	4,002



エリア別内々定取得者今後の活動

	15年卒									
	北海道	東北	関東	甲信越	東海	北陸	関西	中国	四国	九州
内々定先に満足したので終了する(終了している)	70.5%	74.1%	68.7%	65.7%	72.4%	78.0%	68.2%	78.8%	77.8%	65.4%
内々定先に不満なので続行する	6.4%	11.1%	11.9%	10.4%	11.6%	2.4%	8.4%	8.5%	5.6%	11.0%
内々定先に不満ではないが、他の企業も見たいので続行する	20.5%	14.8%	17.1%	19.4%	14.9%	17.1%	20.7%	11.0%	14.8%	21.3%
その他	2.6%	-	2.3%	4.5%	1.1%	2.4%	2.6%	1.7%	1.9%	2.3%

2014年卒より、既存の調査結果に加え、新たな算定方法で算出した内定率を発表する。

これまで本調査は学生向け就職情報サイト「マイナビ」を利用中の会員学生に毎月調査を行ってきた。今回、調査時期後半に内定を得て退会する会員の影響を是正する目的で、新たな算定方法を導入し、これまでの内定率と併せて発表する。

集計の前提条件

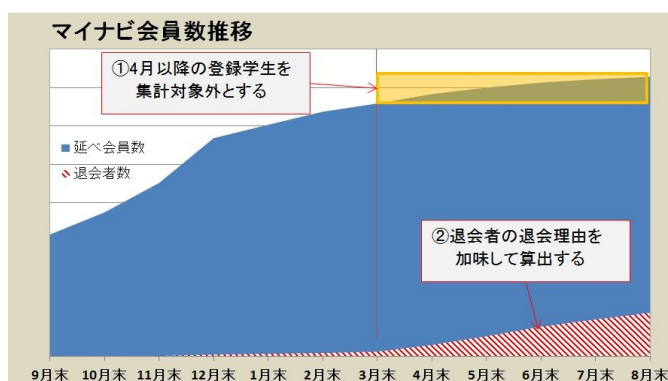
新算出方法による内定率は、3月末時点でマイナビに会員登録している学生の、毎月の内定状況を表すものである。4月以降にマイナビを退会する学生については、内定を得たことを理由に退会する率を用いて、内定率を補正する。4月以降にマイナビに会員登録する学生は調査対象から除外する。詳細な算出方法は下記に記す。

集計の基準日を3月末に設定

調査の正確性を期す目的で、特定の基準日を設け、以降の回答者を除いて算出する。基準日は年間会員数の9割を越える登録が完了し、4月以降に退会者が増加することを鑑み、登録日が3月末以前の学生で集計する。

マイナビの退会理由を加味して内定率を算出

内定率調査の結果にマイナビ退会時に確認している、退会理由を用いて補正した数値を反映し、全体の内定率及び地区別の内定率を算出する。



集計方法

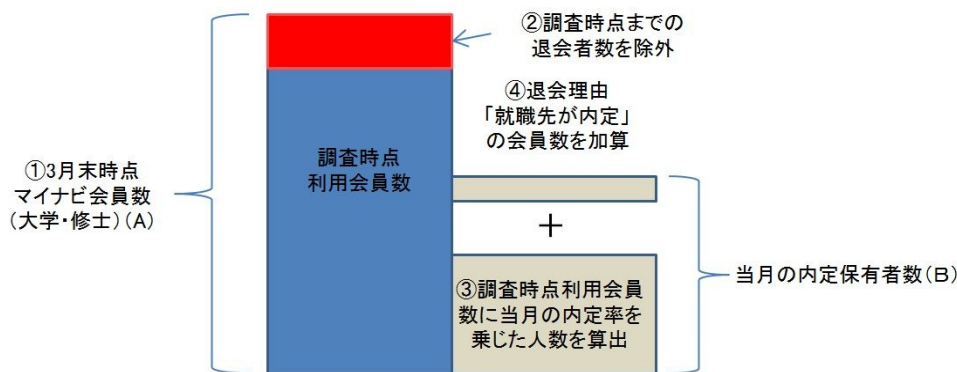
3月末時点のマイナビ会員数(大学+修士)を全体集計の分母とする(A)

3月末時点のマイナビ会員数(大学+修士)から調査時点までの退会者数を差し引く。

この数字に予め4月以降の会員を除いて再計算した内定率を乗ずる。

上記の数値に退会理由で「就職先が内定した」者の人数を加算し、当月の内定保有者数を算出。(B)

当月の内定保有者数(B)を分子に、3月末時点マイナビ会員数(A)を分母にして新たな内定率を計算。



⑤ $= (B) \div (A)$ で内定率算出

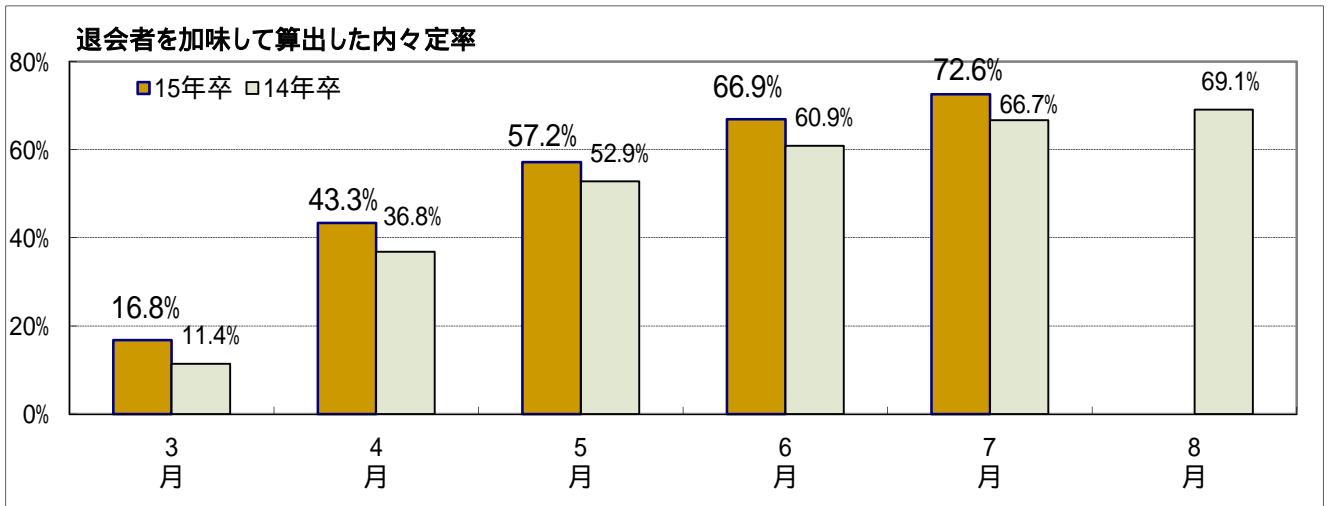
集計は補正の根拠となるマイナビデータに男女の分類を持たない為、内定率全体及び各地区別の内定率のみ算出するものとする。

退会者を加味した集計方法で算出した内定率

上記掲載の内々定率を基に、以下の条件を追加して算出。
 基準日を3月末時点とし、以降の会員を除く
 マイナビの退会理由を加味して内定率を算出

新算出方法

	3月	4月	5月	6月	7月	8月
15年卒	16.8%	43.3%	57.2%	66.9%	72.6%	
14年卒	11.4%	36.8%	52.9%	60.9%	66.7%	69.1%
前年比	+ 5.4%	+ 6.5%	+ 4.3%	+ 6.0%	+ 5.9%	



	15年卒						14年卒					
	3月	4月	5月	6月	7月	8月	3月	4月	5月	6月	7月	8月
北海道	8.6%	36.4%	60.8%	61.3%	67.6%		7.2%	29.2%	51.8%	60.0%	63.0%	70.0%
東北	15.0%	38.2%	57.5%	65.8%	78.9%		9.3%	32.8%	59.1%	63.5%	70.2%	74.3%
関東	18.6%	43.5%	55.9%	66.8%	71.3%		12.9%	37.3%	53.8%	60.8%	65.9%	68.8%
甲信越	11.8%	39.4%	59.7%	69.0%	75.2%		12.7%	38.4%	58.6%	62.9%	71.3%	75.1%
東海	15.0%	37.9%	52.8%	64.3%	71.4%		8.3%	30.4%	50.9%	56.7%	67.4%	66.2%
北陸	9.6%	54.6%	60.3%	71.2%	70.3%		9.1%	38.6%	62.1%	71.7%	72.6%	72.2%
関西	16.1%	42.9%	55.5%	64.7%	71.2%		10.8%	36.1%	52.7%	60.0%	66.7%	68.6%
中国	13.6%	44.3%	54.9%	64.4%	68.7%		10.7%	33.3%	47.5%	63.0%	68.9%	70.4%
四国	17.0%	31.6%	55.2%	61.5%	67.4%		3.4%	34.5%	51.7%	65.0%	67.5%	69.7%
九州	13.0%	32.9%	46.6%	61.7%	70.0%		8.7%	30.7%	47.1%	60.7%	65.2%	67.9%

