

2015年卒マイナビ大学生就職内定率調査



【調査概要】

調査対象 2015年3月卒業見込みの全国大学4年生、大学院2年生
 調査期間 4月調査:2014年4月25日～5月1日
 調査方法 マイナビ2015の全会員に対するWEBアンケート
 有効回答

2014年5月

文理男女	3月						4月						エリア	3月						4月					
	3月	4月	5月	6月	7月	8月	3月	4月	5月	6月	7月	8月		3月	4月	5月	6月	7月	8月						
文系男子	1,428	1,398					北海道	221	193																
理系男子	1,212	1,071					東北	314	303																
文系女子	2,908	3,197					関東	2,495	2,451																
理系女子	1,113	757					甲信越	183	188																
計	6,661	6,423					東海	742	706																
							北陸	131	126																
							関西	1,537	1,438																
理系【学部・院生】	3月	4月	5月	6月	7月	8月	中国	294	310																
院生	608	541					四国	113	135																
学部	1,325	1,287					九州	631	573																
計	1,933	1,828					計	6,661	6,423																

調査結果 正式内定は10月以降となるため、文中では「内々定」と表記する。

4月末の内々定率は前年同月比 +6.1ptの40.7%と、前月以上の伸びを示した。学生一人当たりの平均内々定保有社数も前年同月比 +0.1pt増の1.7社となり、前年を上回る内々定が出ている。「2015年卒マイナビ企業新卒採用予定調査」でも採用予定数が前年実績の1.15倍を示すように、企業の旺盛な採用意欲が感じられる結果となった。

文理男女別では理系女子が前月から +29.0pt上昇の42.8%と「リケジョ」人気を感じさせる結果となっている。また理系男子では2社以上の複数内々定を保有している割合が前年同月比 +8.7ptの40.4%と増加しており、理系全体の人気を裏付けている。

環境の好転を認識してか、内々定保有学生の内、「内々定先に満足して活動を終了」とする回答は-3.8ptの47.4%と、活動終了割合は減少している。特に男子の満足度が文理共に6pt程減少しており、今期は男子学生の意思決定がやや遅くなる傾向がみられる。

昨年から発表しているマイナビ退会者を加味した算出方式による内々定率は、全体で43.3%となっている。地域別では昨年に引き続き、北陸が50.8%と最も高い。

集計方法

全体の内々定率を算出するにあたり、有効回答数の文理男女構成比を、2015年3月卒業予定の大学生・大学院生の比率と等しくする為、文部科学省の学校基本調査を基に、ウエイトバック集計を行っている。基準数値は2013年12月公表の平成25年度学校基本調査より、大学3年生・院1年生の在籍数から男女比を参照している。文理区分については文部科学省・厚生労働省共同調査による「平成25年度大学等卒業予定者の就職内定状況調査」の分類に準拠。

ウエイトバック集計とは

アンケート回答者の属性構成比率が実際の属性比率と乖離している場合、構成比に合わせるように重み付けして集計すること。

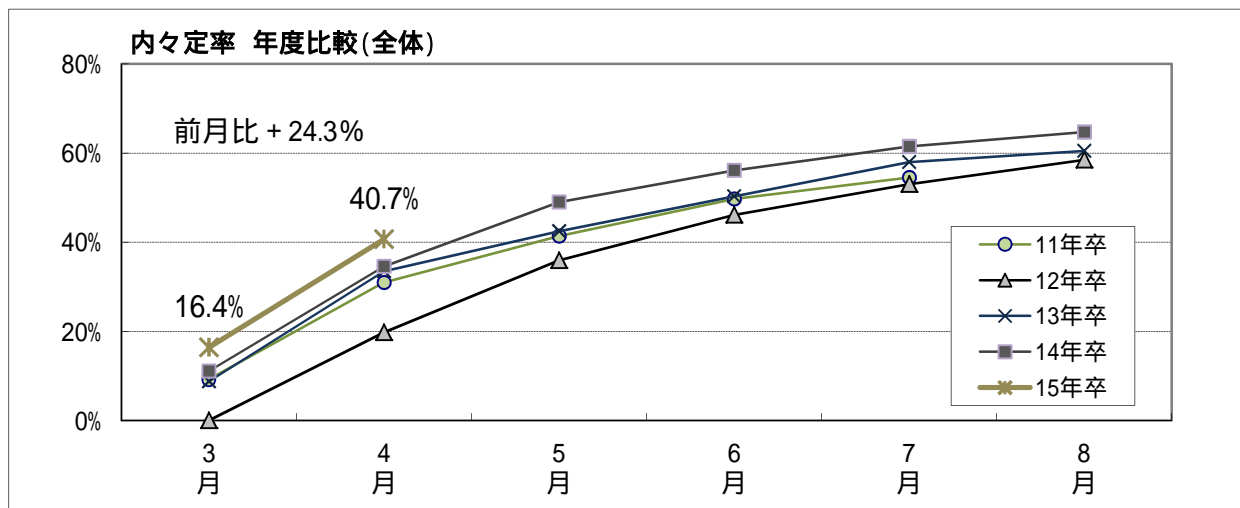
本資料について
 本資料に掲載のデータ、図版等の無断転載を禁じます。資料のご利用やご質問等に関しては下記にご連絡下さい。

株式会社マイナビ 就職情報事業本部 HRリサーチセンター
 TEL:03(6267)4571 / E-mail:hrrc@mynavi.jp

大学生・大学院生(全体)

1.これまでに企業から内々定を受けましたか？

	15年卒						14年卒					
	3月	4月	5月	6月	7月	8月	3月	4月	5月	6月	7月	8月
はい	16.4%	40.7%					11.1%	34.6%	49.0%	56.1%	61.5%	64.7%
いいえ	83.6%	59.3%					88.9%	65.4%	51.0%	43.9%	38.5%	35.3%
前年比	+5.3%	+6.1%										

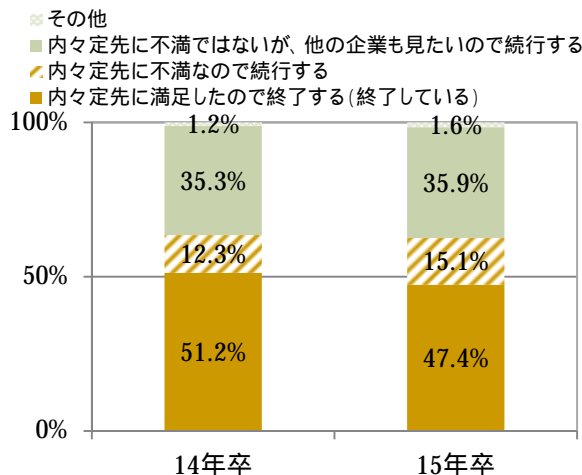
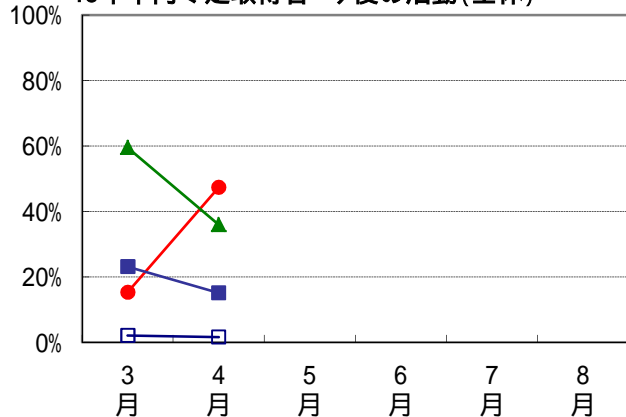


2.前問で「はい」と回答された方に質問です。今後の活動について教えてください。

	15年卒					
	3月	4月	5月	6月	7月	8月
内々定先に満足したので終了する(終了している)	15.3%	47.4%				
内々定先に不満なので続行する	23.1%	15.1%				
内々定先に不満ではないが、他の企業も見たいので続行する	59.5%	35.9%				
その他	2.1%	1.6%				

	14年卒					
	3月	4月	5月	6月	7月	8月
内々定先に満足したので終了する(終了している)	18.7%	51.2%	61.9%	66.7%	70.1%	76.3%
内々定先に不満なので続行する	19.7%	12.3%	11.1%	10.7%	9.6%	7.6%
内々定先に不満ではないが、他の企業も見たいので続行する	59.8%	35.3%	25.0%	20.8%	18.4%	14.5%
その他	1.7%	1.2%	2.0%	1.8%	1.8%	1.7%

15年卒内々定取得者 今後の活動(全体)



3.内々定保有社数

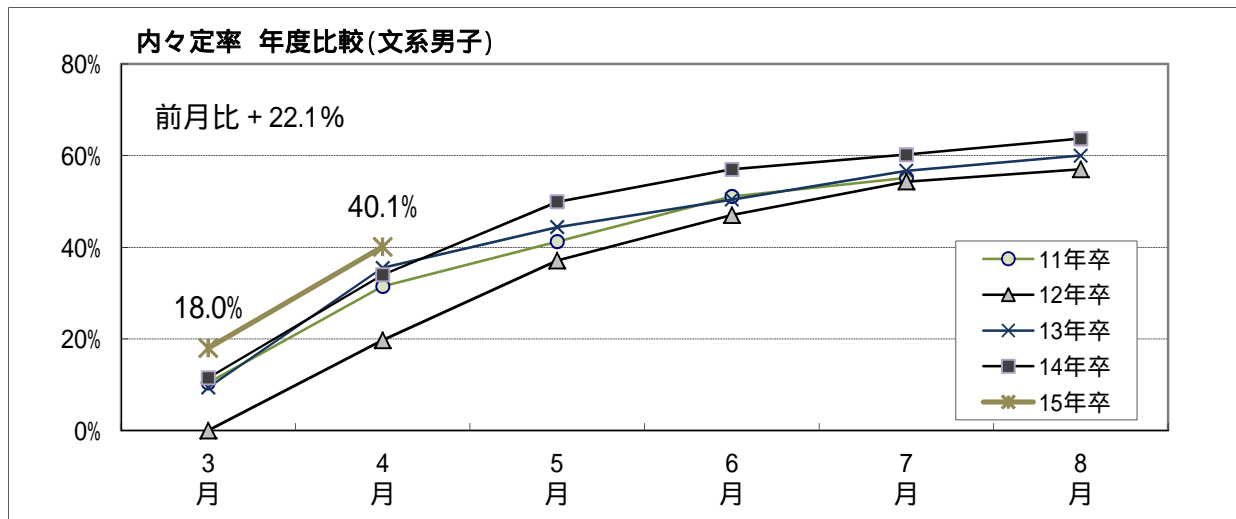
	3月	4月	5月	6月	7月	8月
回答数	1038	2,472				
平均保有社数	1.4	1.7				
14年卒回答数	643	1,940	2,473	2,368	2,054	2,109
平均保有社数	1.4	1.6	1.6	1.5	1.4	1.4

	内々定保有社数分布(4月)		
	1社	2社	3社以上
15年卒	61.7%	21.5%	16.9%
14年卒	65.7%	19.1%	15.2%

大学生・大学院生(文系男子)

1.これまでに企業から内々定を受けましたか？

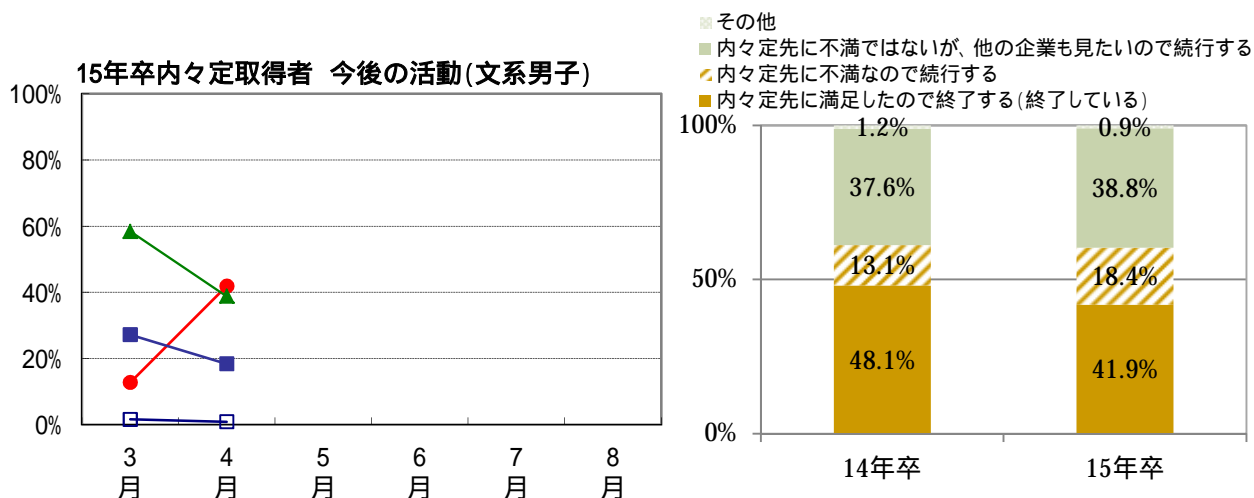
	15年卒						14年卒					
	3月	4月	5月	6月	7月	8月	3月	4月	5月	6月	7月	8月
はい	18.0%	40.1%					11.5%	34.0%	49.9%	57.0%	60.2%	63.7%
いいえ	82.0%	59.9%					88.5%	66.0%	50.1%	43.0%	39.8%	36.3%
前年比	+6.5%	+6.1%										



2.前問で「はい」と回答された方に質問です。今後の活動について教えてください。

	15年卒					
	3月	4月	5月	6月	7月	8月
内々定先に満足したので終了する(終了している)	12.8%	41.9%				
内々定先に不満なので続行する	27.2%	18.4%				
内々定先に不満ではないが、他の企業も見たいので続行する	58.4%	38.8%				
その他	1.6%	0.9%				

	14年卒					
	3月	4月	5月	6月	7月	8月
内々定先に満足したので終了する(終了している)	11.6%	48.1%	56.5%	62.6%	67.0%	72.9%
内々定先に不満なので続行する	21.1%	13.1%	11.8%	12.6%	10.1%	8.2%
内々定先に不満ではないが、他の企業も見たいので続行する	64.6%	37.6%	29.6%	23.0%	21.4%	17.0%
その他	2.7%	1.2%	2.2%	1.9%	1.5%	1.8%



3.内々定保有社数

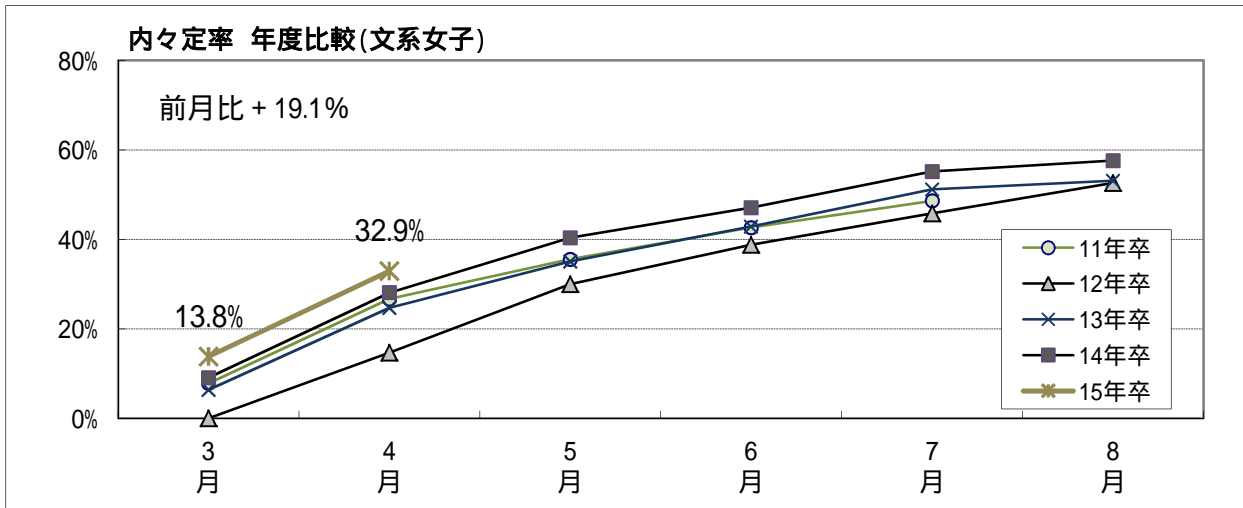
	3月	4月	5月	6月	7月	8月
回答数	257	832				
平均保有社数	1.6	1.8				
14年卒回答数	147	428	562	809	455	488
平均保有社数	1.5	1.8	1.8	1.6	1.6	1.5

	内々定保有社数分布(4月)		
	1社	2社	3社以上
15年卒	59.2%	18.2%	22.5%
14年卒	59.6%	20.2%	20.2%

大学生・大学院生(文系女子)

1.これまでに企業から内々定を受けましたか？

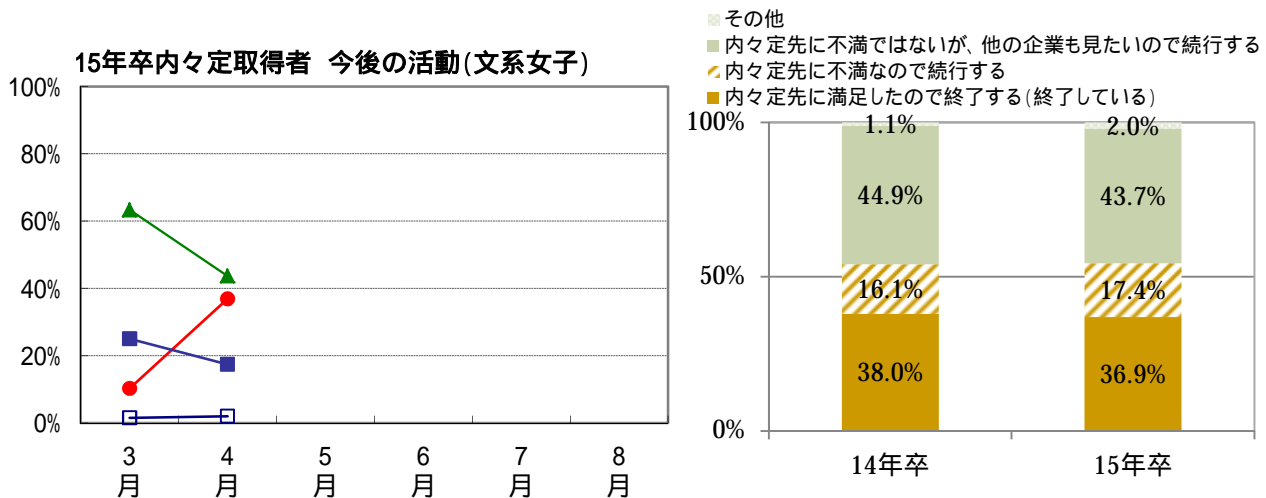
	15年卒						14年卒					
	3月	4月	5月	6月	7月	8月	3月	4月	5月	6月	7月	8月
はい	13.8%	32.9%					9.1%	28.1%	40.4%	47.1%	55.2%	57.6%
いいえ	86.2%	67.1%					90.9%	71.9%	59.6%	52.9%	44.8%	42.4%
前年比	+4.7%	+4.8%										



2.前問で「はい」と回答された方に質問です。今後の活動について教えてください。

	15年卒					
	3月	4月	5月	6月	7月	8月
内々定先に満足したので終了する(終了している)	10.3%	36.9%				
内々定先に不満なので続行する	25.0%	17.4%				
内々定先に不満ではないが、他の企業も見たいので続行する	63.3%	43.7%				
その他	1.5%	2.0%				

	14年卒					
	3月	4月	5月	6月	7月	8月
内々定先に満足したので終了する(終了している)	14.3%	38.0%	52.8%	59.3%	65.0%	68.9%
内々定先に不満なので続行する	25.1%	16.1%	14.6%	13.9%	13.0%	9.8%
内々定先に不満ではないが、他の企業も見たいので続行する	60.2%	44.9%	30.9%	25.1%	19.4%	19.3%
その他	0.4%	1.1%	1.7%	1.6%	2.6%	2.0%



3.内々定保有社数

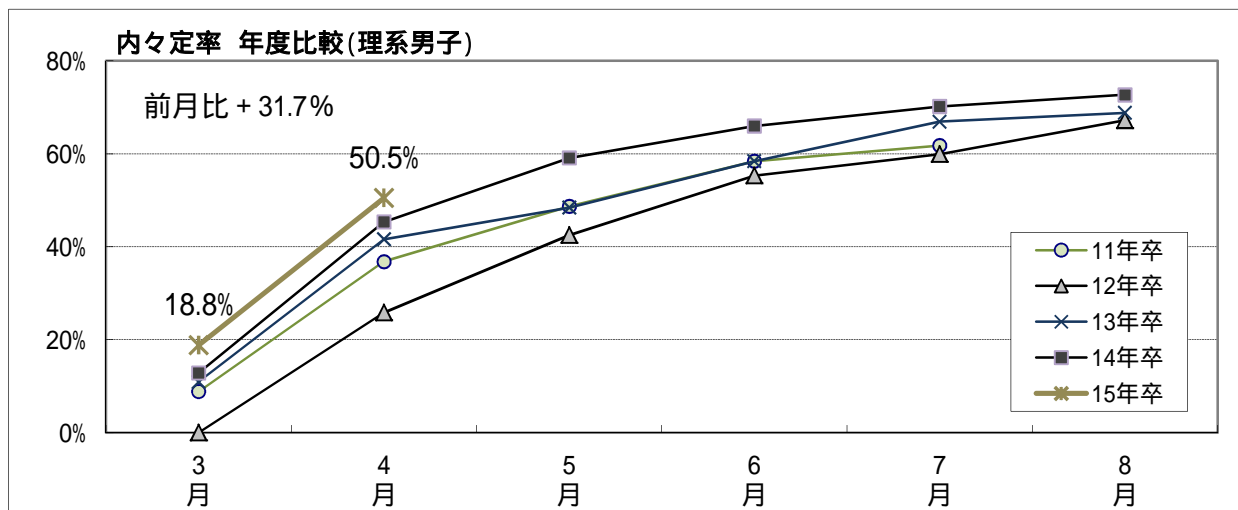
	3月	4月	5月	6月	7月	8月
回答数	400	676				
平均保有社数	1.3	1.6				
14年卒回答数	252	740	946	657	820	802
平均保有社数	1.3	1.5	1.5	1.5	1.4	1.4

	内々定保有社数分布(4月)		
	1社	2社	3社以上
15年卒	64.8%	22.6%	12.7%
14年卒	68.3%	18.8%	12.9%

大学生・大学院生(理系男子)

1.これまでに企業から内々定を受けましたか？

	15年卒						14年卒					
	3月	4月	5月	6月	7月	8月	3月	4月	5月	6月	7月	8月
はい	18.8%	50.5%					12.8%	45.3%	59.1%	66.0%	70.2%	72.7%
いいえ	81.2%	49.5%					87.2%	54.7%	40.9%	34.0%	29.8%	27.3%
前年比	+6.0%	+5.2%										

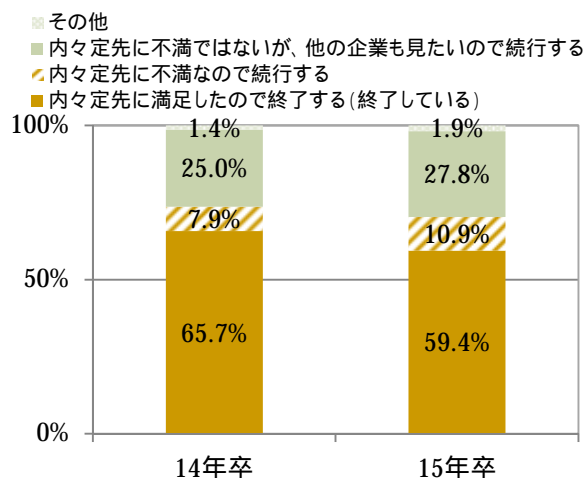
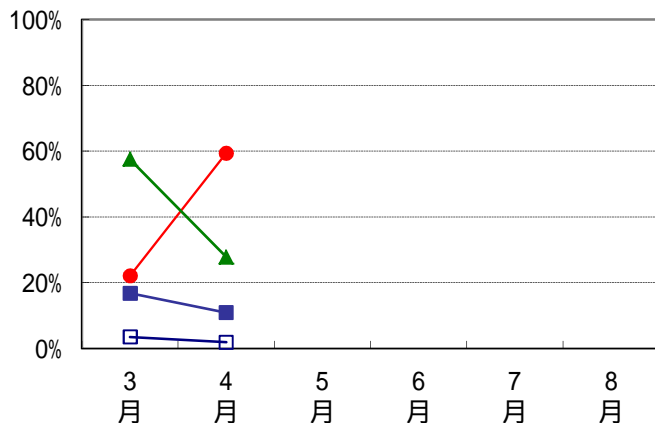


2.前問で「はい」と回答された方に質問です。今後の活動について教えてください。

	15年卒					
	3月	4月	5月	6月	7月	8月
内々定先に満足したので終了する(終了している)	22.1%	59.4%				
内々定先に不満なので続行する	16.8%	10.9%				
内々定先に不満ではないが、他の企業も見たいので続行する	57.5%	27.8%				
その他	3.5%	1.9%				

	14年卒					
	3月	4月	5月	6月	7月	8月
内々定先に満足したので終了する(終了している)	27.7%	65.7%	74.9%	78.8%	79.4%	86.5%
内々定先に不満なので続行する	17.0%	7.9%	6.8%	5.6%	5.0%	4.8%
内々定先に不満ではないが、他の企業も見たいので続行する	53.2%	25.0%	15.8%	13.3%	13.9%	7.5%
その他	2.1%	1.4%	2.5%	2.4%	1.6%	1.2%

15年卒内々定取得者 今後の活動(理系男子)



3.内々定保有社数

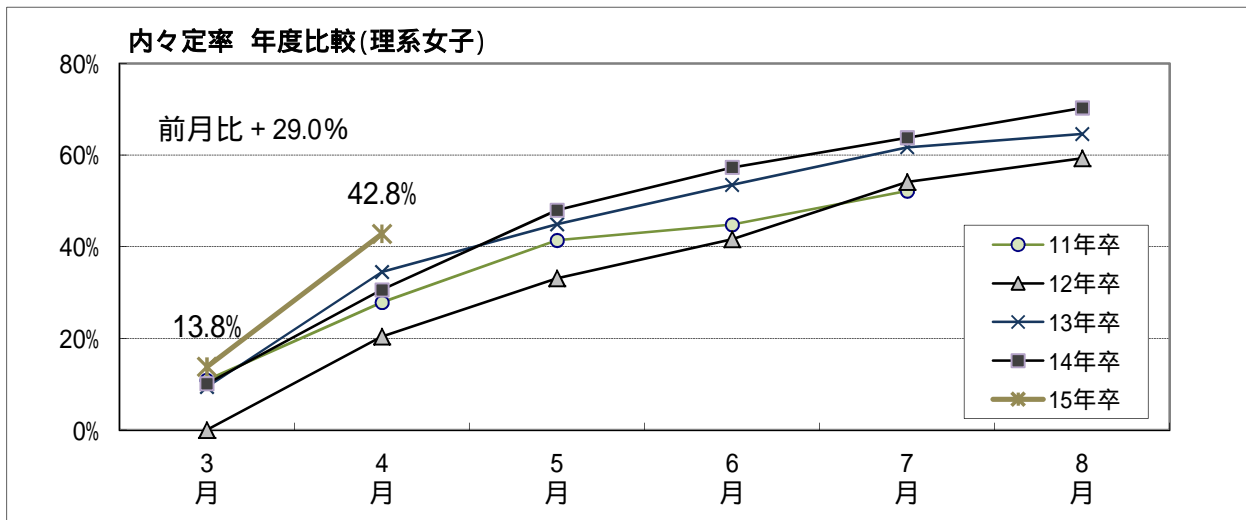
	3月	4月	5月	6月	7月	8月
回答数	228	813				
平均保有社数	1.3	1.7				
14年卒回答数	143	496	606	719	496	496
平均保有社数	1.6	1.6	1.5	1.4	1.3	1.3

	内々定保有社数分布(4月)		
	1社	2社	3社以上
15年卒	59.6%	24.3%	16.1%
14年卒	68.3%	18.2%	13.5%

大学生・大学院生(理系女子)

1.これまでに企業から内々定を受けましたか？

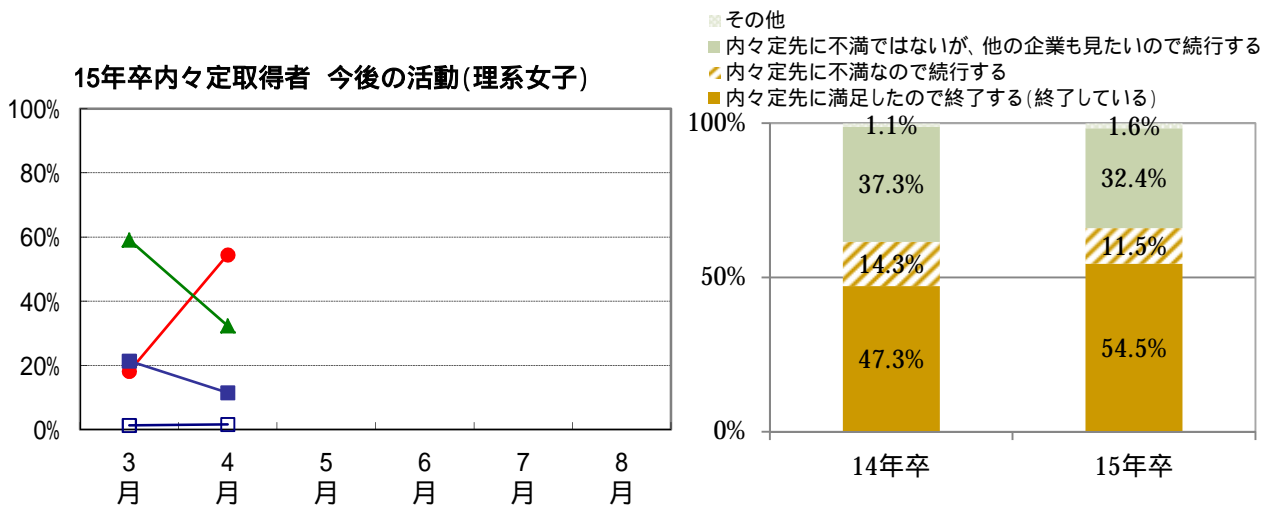
	15年卒						14年卒					
	3月	4月	5月	6月	7月	8月	3月	4月	5月	6月	7月	8月
はい	13.8%	42.8%					10.1%	30.6%	48.0%	57.3%	63.8%	70.3%
いいえ	86.2%	57.2%					89.9%	69.4%	52.0%	42.7%	36.2%	29.7%
前年比	+ 3.7%	+ 12.2%										



2.前問で「はい」と回答された方に質問です。今後の活動について教えてください。

	15年卒					
	3月	4月	5月	6月	7月	8月
内々定先に満足したので終了する(終了している)	18.2%	54.5%				
内々定先に不満なので続行する	21.4%	11.5%				
内々定先に不満ではないが、他の企業も見たいので続行する	59.1%	32.4%				
その他	1.3%	1.6%				

	14年卒					
	3月	4月	5月	6月	7月	8月
内々定先に満足したので終了する(終了している)	22.5%	47.3%	65.0%	64.3%	68.2%	79.0%
内々定先に不満なので続行する	11.8%	14.3%	12.6%	10.9%	11.3%	6.8%
内々定先に不満ではないが、他の企業も見たいので続行する	65.7%	37.3%	21.9%	24.0%	19.1%	12.3%
その他	0.0%	1.1%	0.5%	0.8%	1.4%	1.9%



3.内々定保有社数

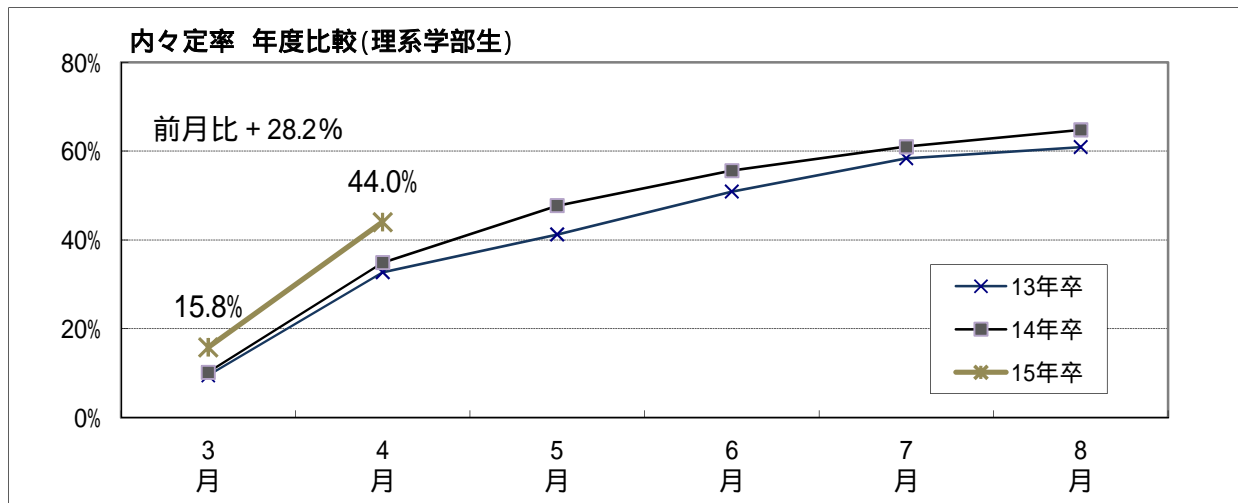
	3月	4月	5月	6月	7月	8月
回答数	153	286				
平均保有社数	1.3	1.5				
14年卒回答数	102	281	369	246	283	323
平均保有社数	1.2	1.4	1.5	1.4	1.3	1.3

	1社	2社	3社以上
15年卒	67.2%	20.4%	12.4%
14年卒	70.1%	19.9%	10.0%

理系学部生

1.これまでに企業から内々定を受けましたか？

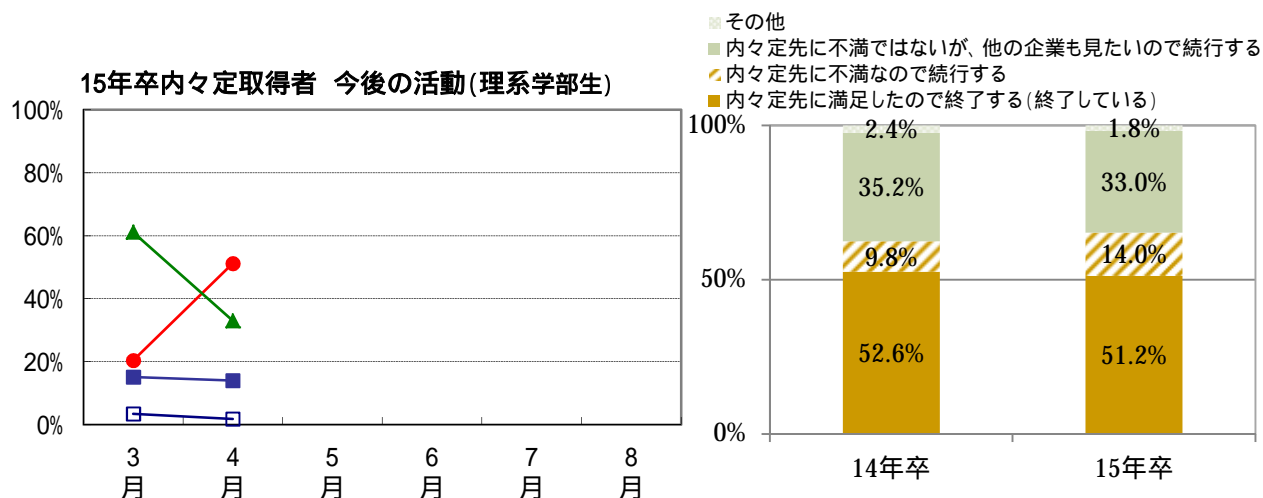
	15年卒						14年卒					
	3月	4月	5月	6月	7月	8月	3月	4月	5月	6月	7月	8月
はい	15.8%	44.0%					10.2%	34.9%	47.7%	55.6%	61.0%	64.8%
いいえ	84.2%	56.0%					89.8%	65.1%	52.3%	44.4%	39.0%	35.2%
前年比	+5.6%	+9.1%										



2.前問で「はい」と回答された方に質問です。今後の活動について教えてください。

	15年卒					
	3月	4月	5月	6月	7月	8月
内々定先に満足したので終了する(終了している)	20.4%	51.2%				
内々定先に不満なので続行する	15.1%	14.0%				
内々定先に不満ではないが、他の企業も見たいので続行する	61.1%	33.0%				
その他	3.4%	1.8%				

	14年卒					
	3月	4月	5月	6月	7月	8月
内々定先に満足したので終了する(終了している)	22.4%	52.6%	63.8%	65.1%	69.1%	77.7%
内々定先に不満なので続行する	15.4%	9.8%	10.9%	10.2%	10.3%	8.6%
内々定先に不満ではないが、他の企業も見たいので続行する	60.8%	35.2%	23.4%	22.5%	18.3%	11.7%
その他	1.4%	2.4%	2.0%	2.1%	2.3%	2.0%



3.内々定保有社数

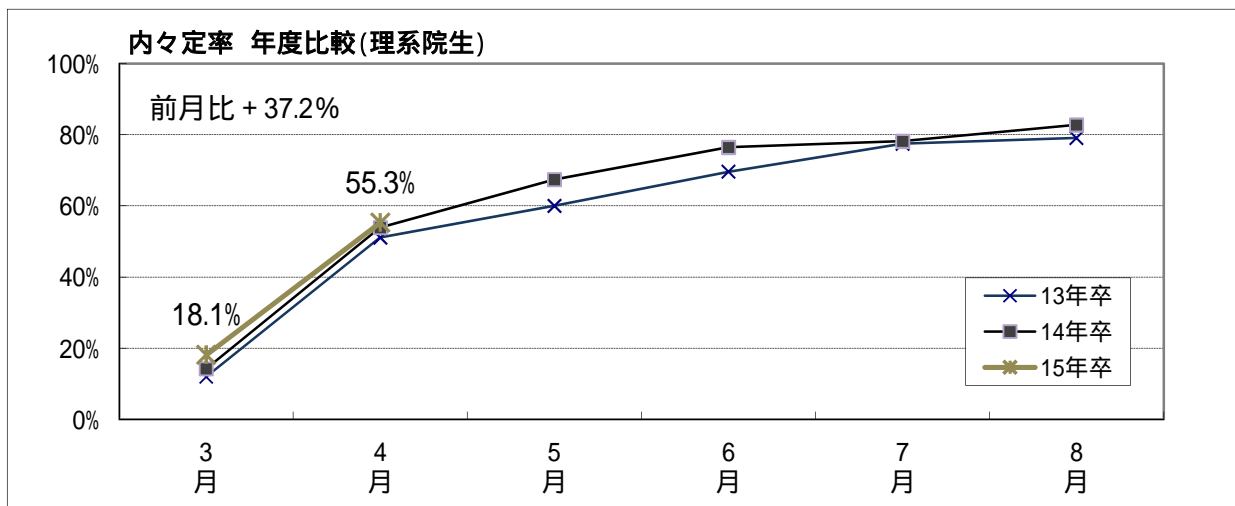
	3月	4月	5月	6月	7月	8月
回答数	264	565				
平均保有社数	1.3	1.6				
14年卒回答数	144	378	562	568	425	453
平均保有社数	1.5	1.5	1.6	1.4	1.4	1.3

	1社	2社	3社以上
15年卒	62.8%	22.1%	15.0%
14年卒	66.9%	20.9%	12.2%

理系院生

1.これまでに企業から内々定を受けましたか？

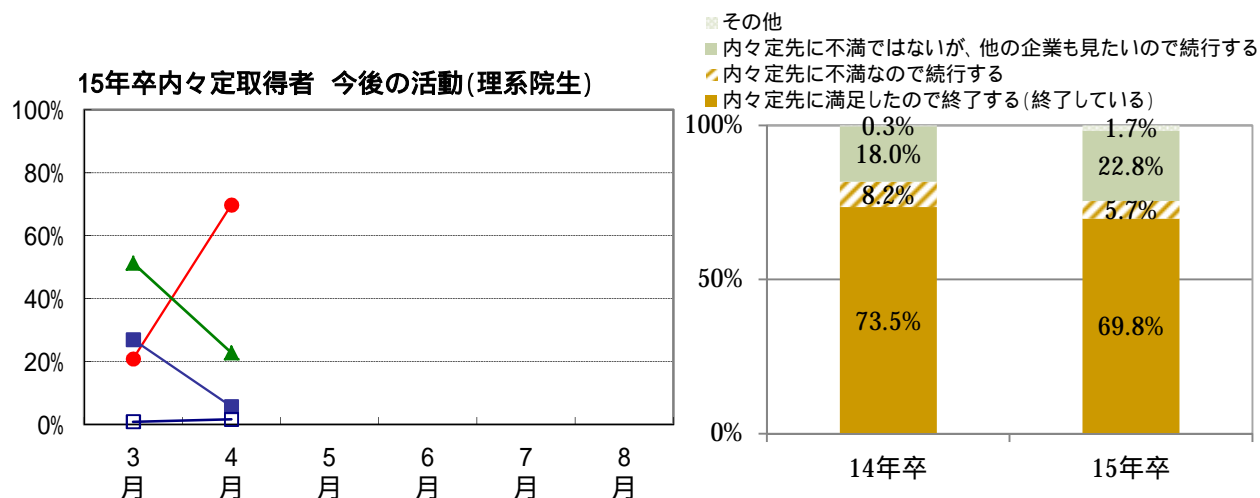
	15年卒						14年卒					
	3月	4月	5月	6月	7月	8月	3月	4月	5月	6月	7月	8月
はい	18.1%	55.3%					14.2%	53.9%	67.4%	76.5%	78.2%	82.8%
いいえ	81.9%	44.7%					85.8%	46.1%	32.6%	23.5%	21.8%	17.2%
前年比	+ 3.9%	+ 1.4%										



2.前問で「はい」と回答された方に質問です。今後の活動について教えてください。

	15年卒					
	3月	4月	5月	6月	7月	8月
内々定先に満足したので終了する(終了している)	20.9%	69.8%				
内々定先に不満なので続行する	27.0%	5.7%				
内々定先に不満ではないが、他の企業も見たいので続行する	51.3%	22.8%				
その他	0.9%	1.7%				

	14年卒					
	3月	4月	5月	6月	7月	8月
内々定先に満足したので終了する(終了している)	30.0%	73.5%	81.4%	85.5%	83.0%	90.7%
内々定先に不満なので続行する	14.0%	8.2%	6.4%	3.6%	3.7%	1.9%
内々定先に不満ではないが、他の企業も見たいので続行する	55.0%	18.0%	10.8%	9.6%	12.8%	6.6%
その他	1.0%	0.3%	1.5%	1.3%	0.6%	0.8%



3.内々定保有社数

	3月	4月	5月	6月	7月	8月
回答数	117	298				
平均保有社数	1.3	1.7				
14年卒回答数	101	328	409	384	354	366
平均保有社数	1.3	1.6	1.5	1.4	1.2	1.3

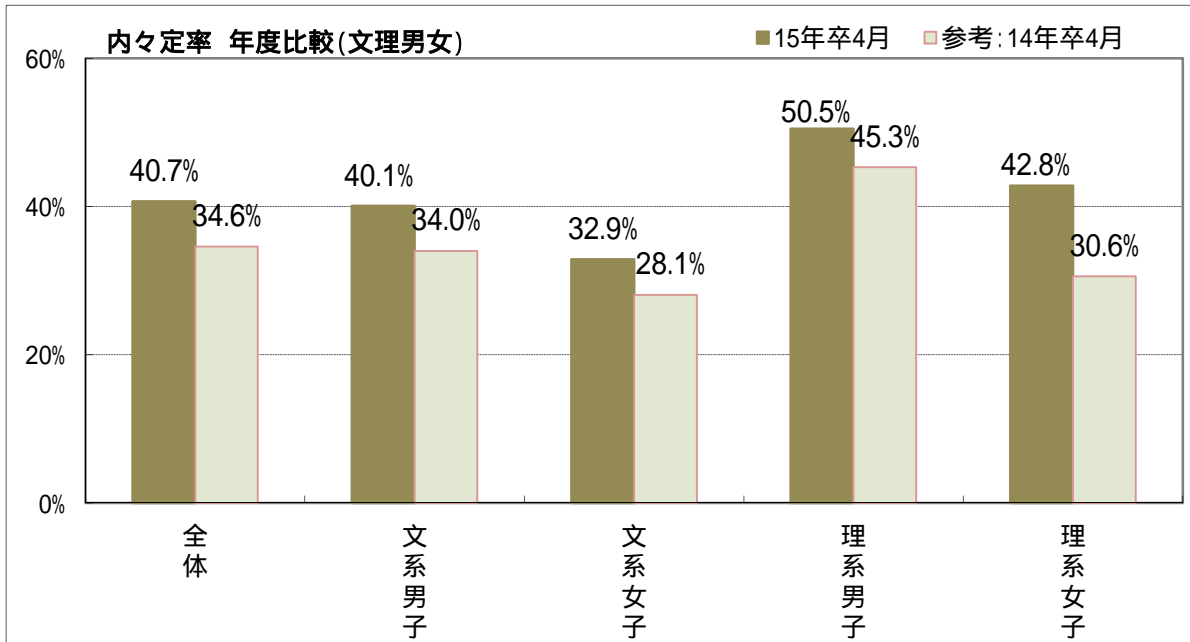
内々定保有社数分布 (4月)

	1社	2社	3社以上
15年卒	61.7%	24.2%	14.1%
14年卒	69.8%	16.5%	13.7%

文理男女比較表

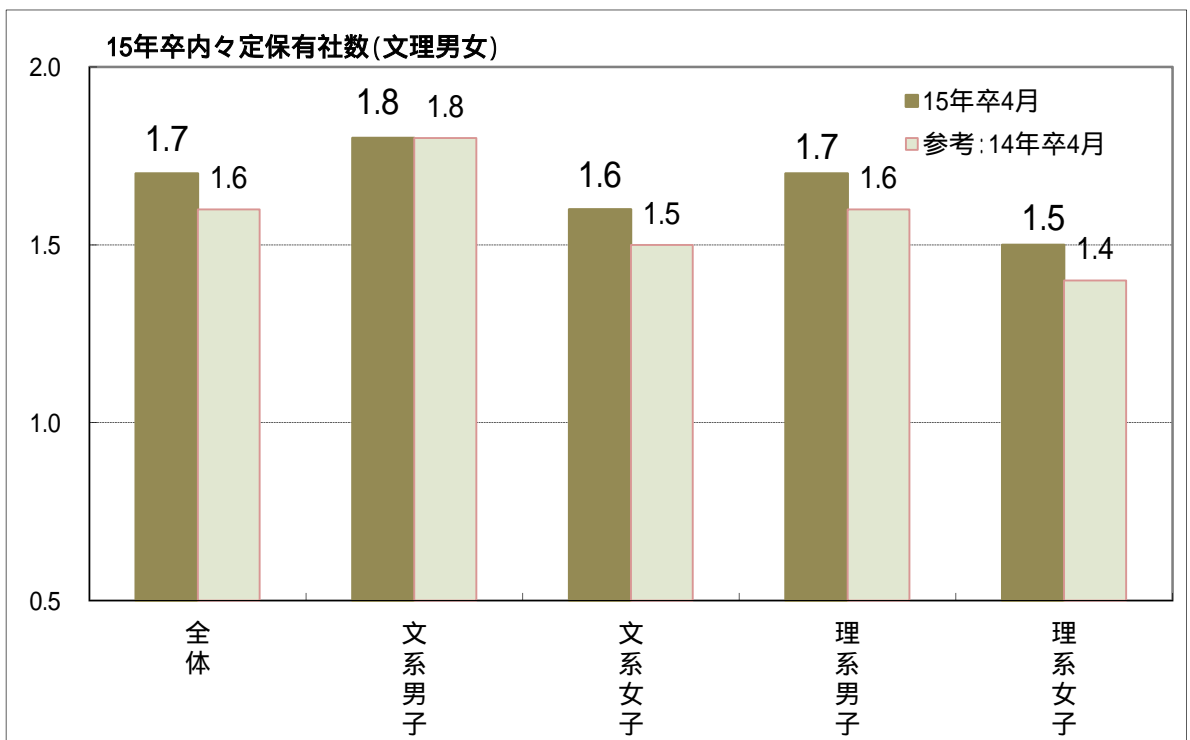
内々定保有状況

	全体	文系男子	文系女子	理系男子	理系女子
15年卒4月	40.7%	40.1%	32.9%	50.5%	42.8%
参考:14年卒4月	34.6%	34.0%	28.1%	45.3%	30.6%



内々定保有社数

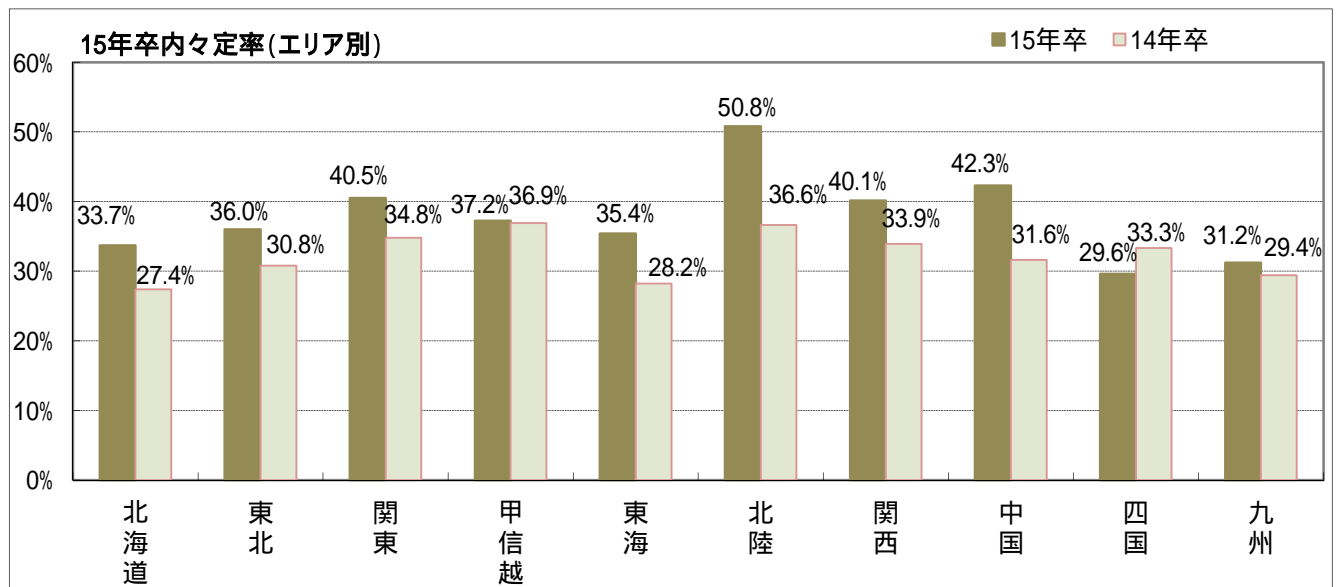
	全体	文系男子	文系女子	理系男子	理系女子
15年卒4月	1.7	1.8	1.6	1.7	1.5
参考:14年卒4月	1.6	1.8	1.5	1.6	1.4



<参考>エリア別内々定状況

	15年卒(内定率)						[15年卒回答数]					
	3月	4月	5月	6月	7月	8月	3月	4月	5月	6月	7月	8月
北海道	8.1%	33.7%					221	193				
東北	14.6%	36.0%					314	303				
関東	18.2%	40.5%					2,495	2,451				
甲信越	11.5%	37.2%					183	188				
東海	14.6%	35.4%					742	706				
北陸	9.2%	50.8%					131	126				
関西	15.7%	40.1%					1,537	1,438				
中国	13.3%	42.3%					294	310				
四国	16.8%	29.6%					113	135				
九州	12.7%	31.2%					631	573				
学生の現住所で集計							6,661	6,423				

	14年卒						[14年卒回答数]					
	3月	4月	5月	6月	7月	8月	3月	4月	5月	6月	7月	8月
北海道	6.9%	27.4%	46.6%	54.7%	56.0%	66.1%	204	201	178	148	116	118
東北	9.0%	30.8%	53.3%	58.7%	64.6%	71.3%	311	295	274	242	175	167
関東	12.5%	34.8%	47.7%	54.1%	59.6%	62.5%	2,242	2,169	1,910	1,600	1,245	1,281
甲信越	12.4%	36.9%	54.1%	58.9%	68.0%	73.7%	178	179	146	129	100	95
東海	8.0%	28.2%	45.7%	50.3%	59.7%	60.2%	653	603	562	453	362	329
北陸	8.8%	36.6%	55.7%	64.9%	67.6%	70.3%	148	123	97	97	68	64
関西	10.5%	33.9%	46.7%	53.0%	60.6%	63.9%	1,452	1,383	1,236	976	791	758
中国	10.5%	31.6%	43.1%	59.7%	63.9%	67.8%	306	297	283	233	183	183
四国	3.2%	33.3%	46.8%	61.8%	61.2%	62.9%	126	123	111	102	67	62
九州	8.5%	29.4%	43.2%	55.2%	59.0%	62.9%	533	535	464	376	308	264
学生の現住所で集計							7,277	6,645	6,013	5,261	4,219	4,002



エリア別内々定取得者今後の活動

	15年卒									
	北海道	東北	関東	甲信越	東海	北陸	関西	中国	四国	九州
内々定先に満足したので終了する(終了している)	50.8%	47.7%	46.8%	52.2%	42.2%	54.0%	43.9%	48.1%	37.5%	35.8%
内々定先に不満なので続行する	10.8%	15.6%	12.7%	14.5%	15.7%	11.1%	19.3%	11.5%	17.5%	24.0%
内々定先に不満ではないが、他の企業も見たいので続行する	36.9%	36.7%	38.6%	31.9%	41.8%	30.2%	35.2%	37.4%	42.5%	39.1%
その他	1.5%	0.0%	1.9%	1.4%	0.4%	4.8%	1.6%	3.1%	2.5%	1.1%

2014年卒より、既存の調査結果に加え、新たな算定方法で算出した内定率を発表する。

これまで本調査は学生向け就職情報サイト「マイナビ」を利用中の会員学生に毎月調査を行ってきた。今回、調査時期後半に内定を得て退会する会員の影響を是正する目的で、新たな算定方法を導入し、これまでの内定率と併せて発表する。

集計の前提条件

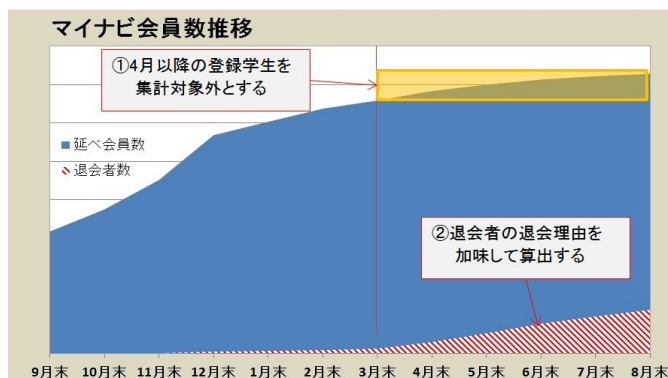
新算出方法による内定率は、3月末時点でマイナビに会員登録している学生の、毎月の内定状況を表すものである。4月以降にマイナビを退会する学生については、内定を得たことを理由に退会する率を用いて、内定率を補正する。4月以降にマイナビに会員登録する学生は調査対象から除外する。詳細な算出方法は下記に記す。

集計の基準日を3月末に設定

調査の正確性を期す目的で、特定の基準日を設け、以降の回答者を除いて算出する。基準日は年間会員数の9割を越える登録が完了し、4月以降に退会者が増加することを鑑み、登録日が3月末以前の学生で集計する。

マイナビの退会理由を加味して内定率を算出

内定率調査の結果にマイナビ退会時に確認している、退会理由を用いて補正した数値を反映し、全体の内定率及び地区別の内定率を算出する。



集計方法

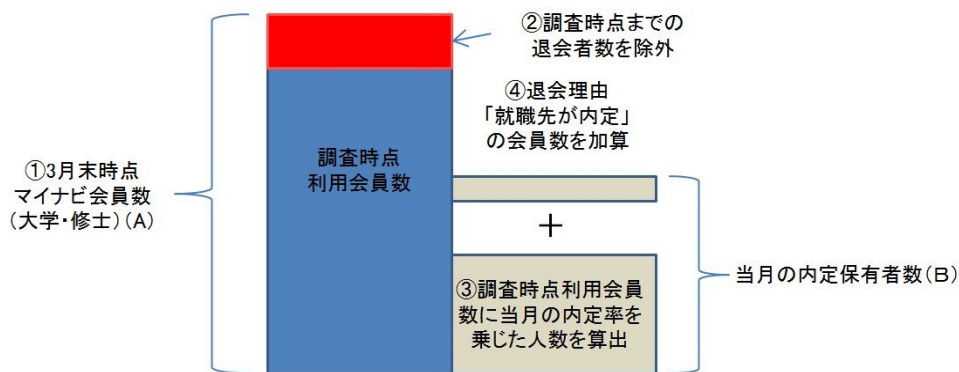
3月末時点のマイナビ会員数(大学+修士)を全体集計の分母とする(A)

3月末時点のマイナビ会員数(大学+修士)から調査時点までの退会者数を差し引く。

この数字に予め4月以降の会員を除いて再計算した内定率を乗ずる。

上記の数値に退会理由で「就職先が内定した」者の人数を加算し、当月の内定保有者数を算出。(B)

当月の内定保有者数(B)を分子に、3月末時点マイナビ会員数(A)を分母にして新たな内定率を計算。



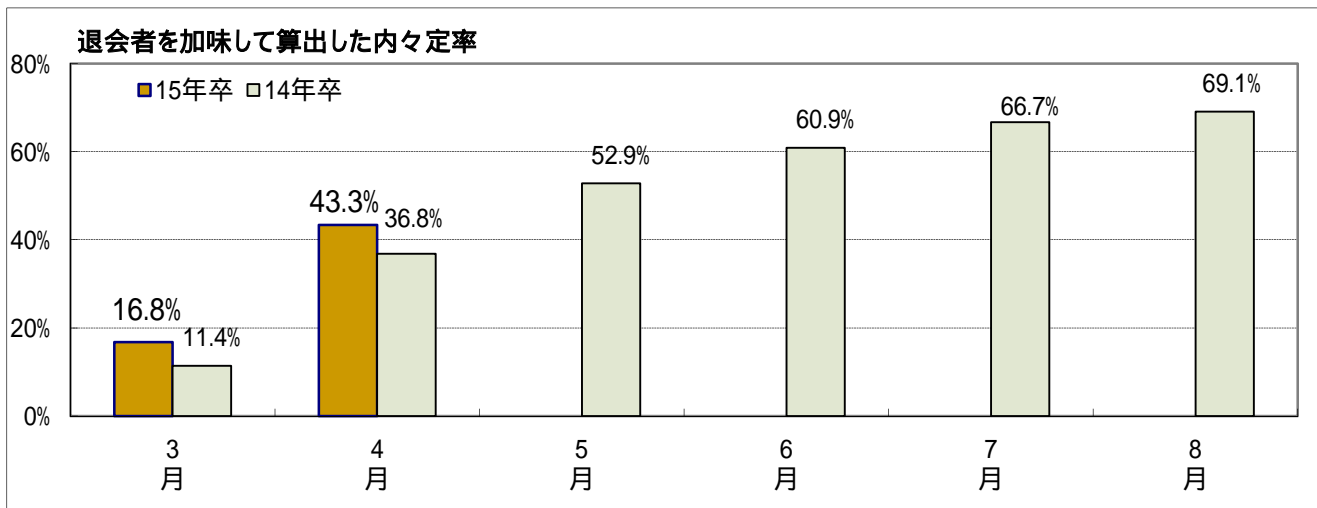
⑤ $= (B) \div (A)$ で内定率算出

集計は補正の根拠となるマイナビデータに男女の分類を持たない為、内定率全体及び各地区別の内定率のみ算出するものとする。

退会者を加味した集計方法で算出した内定率

上記掲載の内々定率を基に、以下の条件を追加して算出。
 基準日を3月末時点とし、以降の会員を除く
 マイナビの退会理由を加味して内定率を算出

新算出方法						
	3月	4月	5月	6月	7月	8月
15年卒	16.8%	43.3%				
14年卒	11.4%	36.8%	52.9%	60.9%	66.7%	69.1%



	15年卒						14年卒					
	3月	4月	5月	6月	7月	8月	3月	4月	5月	6月	7月	8月
北海道	8.6%	36.4%					7.2%	29.2%	51.8%	60.0%	63.0%	70.0%
東北	15.0%	38.2%					9.3%	32.8%	59.1%	63.5%	70.2%	74.3%
関東	18.6%	43.5%					12.9%	37.3%	53.8%	60.8%	65.9%	68.8%
甲信越	11.8%	39.4%					12.7%	38.4%	58.6%	62.9%	71.3%	75.1%
東海	15.0%	37.9%					8.3%	30.4%	50.9%	56.7%	67.4%	66.2%
北陸	9.6%	54.6%					9.1%	38.6%	62.1%	71.7%	72.6%	72.2%
関西	16.1%	42.9%					10.8%	36.1%	52.7%	60.0%	66.7%	68.6%
中国	13.6%	44.3%					10.7%	33.3%	47.5%	63.0%	68.9%	70.4%
四国	17.0%	31.6%					3.4%	34.5%	51.7%	65.0%	67.5%	69.7%
九州	13.0%	32.9%					8.7%	30.7%	47.1%	60.7%	65.2%	67.9%

