

2011年卒マイコミ内定率調査



【調査概要】

- 調査対象 2011年3月卒業見込みの全国大学4年生、大学院2年生 2010年8月
- 調査期間 3月調査:2010年3月31日～2010年4月4日
4月調査:2010年4月29日～2010年5月5日
5月調査:2010年5月28日～2010年6月2日
6月調査:2010年6月29日～2010年7月4日
7月調査:2010年7月29日～2010年8月3日

- 調査方法 マイナビ2011の会員に対するWEBアンケート

- 有効回答 【内訳】

	回答数				
	3月	4月	5月	6月	7月
文系男子	2,440	2,075	1,581	1,466	1,324
理系男子	1,359	1,122	807	805	725
文系女子	4,064	3,613	2,665	2,739	2,272
理系女子	1,043	872	601	602	550
総計	8,906	7,682	5,654	5,612	4,871

■調査結果

大学、大学院生(全体)の7月の内々定率は54.5%、6月より4.8pt増加した。文理男女別に見ると、文系男子が55.1%、理系男子が61.8%、文系女子が48.6%、理系女子が52.2%となった。理系男子は、唯一6割を超える結果となった。
「内々定先に満足したので終了する(終了している)」割合は70.8%、前月比1.8pt増加と高止まりの傾向にある。一方、「内々定先に不満ではないが、他の企業も見たいので続行する」割合は17.8%、前月比2.2pt減少した。

■集計方法

全体の内定率を算出するにあたり、2011年3月卒業予定の大学生・大学院生の構成比と等しくする為、文部科学省の学校基本調査を基に、ウエイトバック集計を行っている。
基準数値は2009年12月21日公表の平成21年度学校基本調査より、大学4年生・院2年生の在籍数から男女比を参照している。文理区分については文部科学省・厚生労働省共同調査による「平成21年度大学等卒業予定者の就職内定状況調査」の分類に準拠。

※ウエイトバック集計とは
アンケート回答者の属性構成比率が実際の属性比率と乖離している場合、構成比に合わせるように重み付けして集計すること。

■□本資料について□■

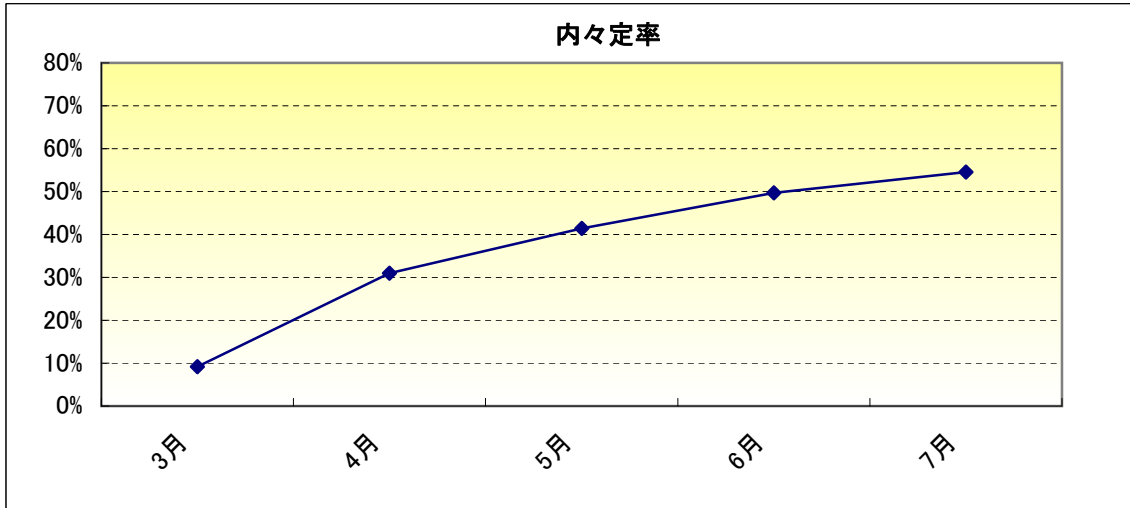
本資料に掲載のデータ、図版等の無断転載を禁じます。資料のご利用やご質問等に関しては下記までご連絡ください。

株式会社 毎日コミュニケーションズ 就職情報事業本部 HRリサーチセンター
TEL:03(6267)4571 / E-mail:hrrc@mycom.co.jp

■大学生・大学院生(全体)

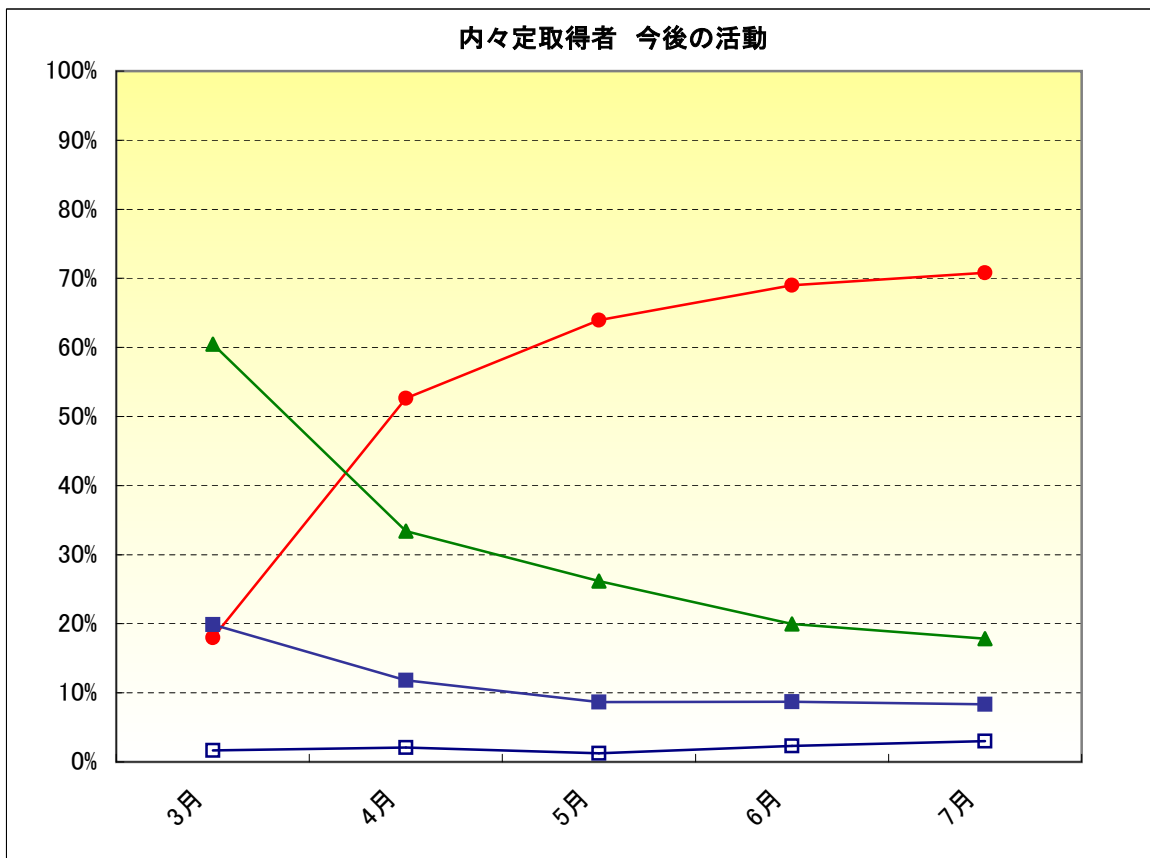
1.これまでに企業から内々定を受けましたか？

	3月	4月	5月	6月	7月
はい	9.2%	31.0%	41.4%	49.7%	54.5%
いいえ	90.8%	69.0%	58.6%	50.3%	45.5%



2.前問で「はい」と回答された方に質問です。今後の活動について教えてください。

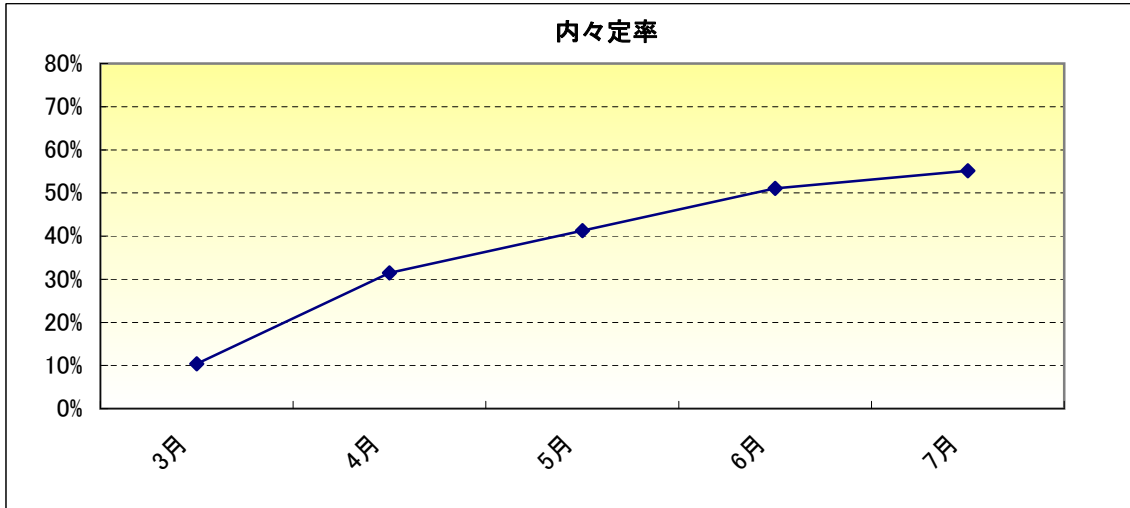
		3月	4月	5月	6月	7月
内々定先に満足したので終了する(終了している)	●	18.0%	52.7%	63.9%	69.0%	70.8%
内々定先に不満なので続行する	■	19.9%	11.8%	8.7%	8.7%	8.3%
内々定先に不満ではないが、他の企業も見たいので続行する	▲	60.5%	33.4%	26.2%	20.0%	17.8%
その他	□	1.6%	2.1%	1.2%	2.3%	3.0%



■大学生・大学院生(文系男子)

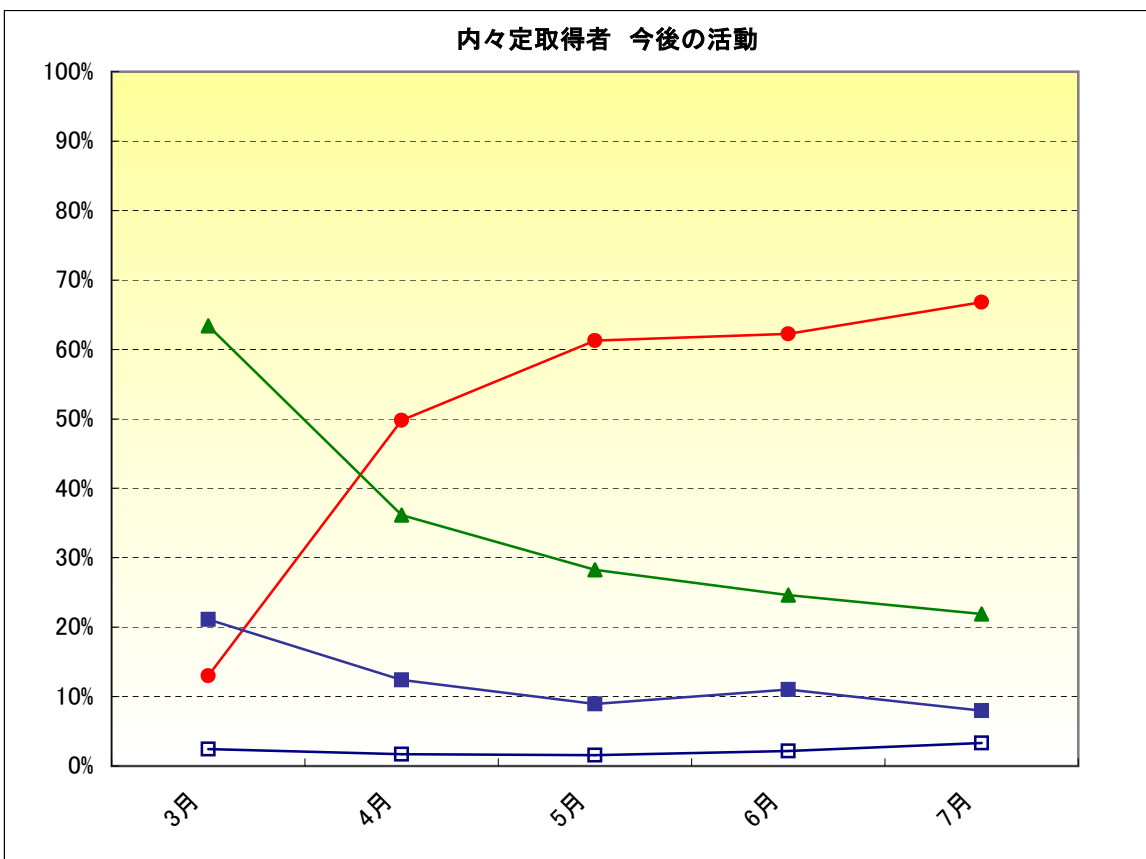
1.これまでに企業から内々定を受けましたか？

	3月	4月	5月	6月	7月
はい	10.4%	31.5%	41.2%	51.1%	55.1%
いいえ	89.6%	68.5%	58.8%	48.9%	44.9%



2.前問で「はい」と回答された方に質問です。今後の活動について教えてください。

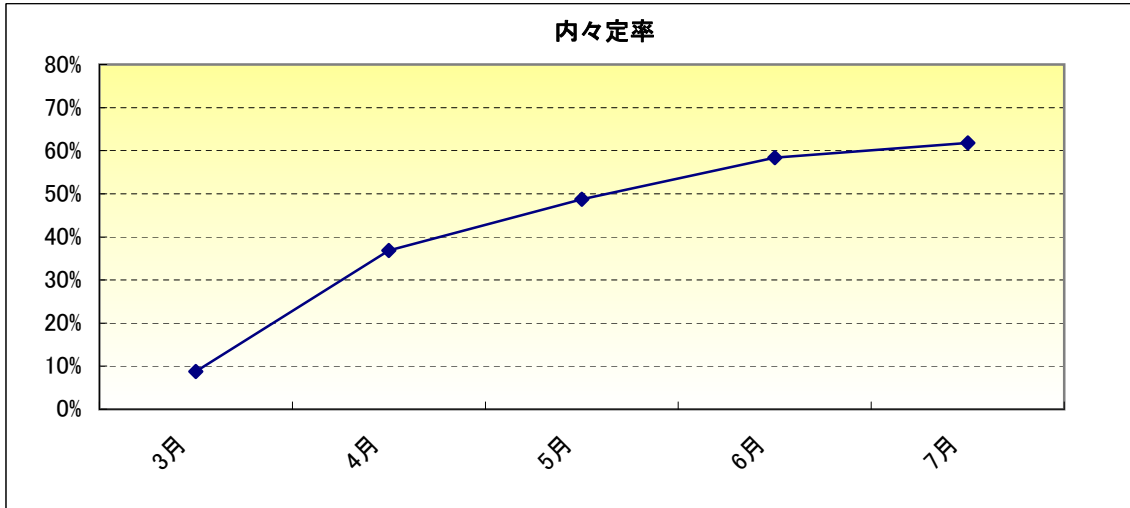
		3月	4月	5月	6月	7月
内々定先に満足したので終了する(終了している)	●	13.0%	49.8%	61.3%	62.2%	66.8%
内々定先に不満なので続行する	■	21.1%	12.4%	8.9%	11.0%	8.0%
内々定先に不満ではないが、他の企業も見たいので続行する	▲	63.4%	36.1%	28.2%	24.6%	21.9%
その他	□	2.4%	1.7%	1.6%	2.2%	3.3%



■大学生・大学院生(理系男子)

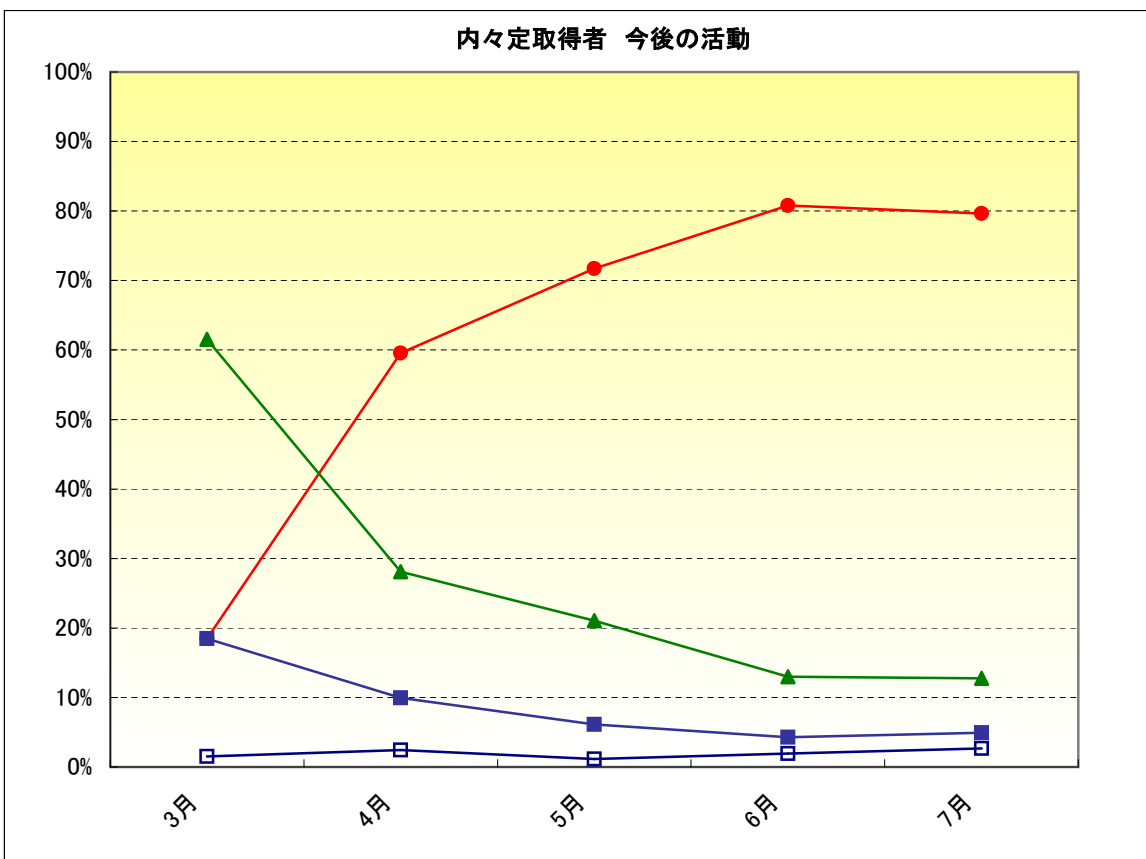
1.これまでに企業から内々定を受けましたか？

	3月	4月	5月	6月	7月
はい	8.8%	36.8%	48.7%	58.4%	61.8%
いいえ	91.2%	63.2%	51.3%	41.6%	38.2%



2.前問で「はい」と回答された方に質問です。今後の活動について教えてください。

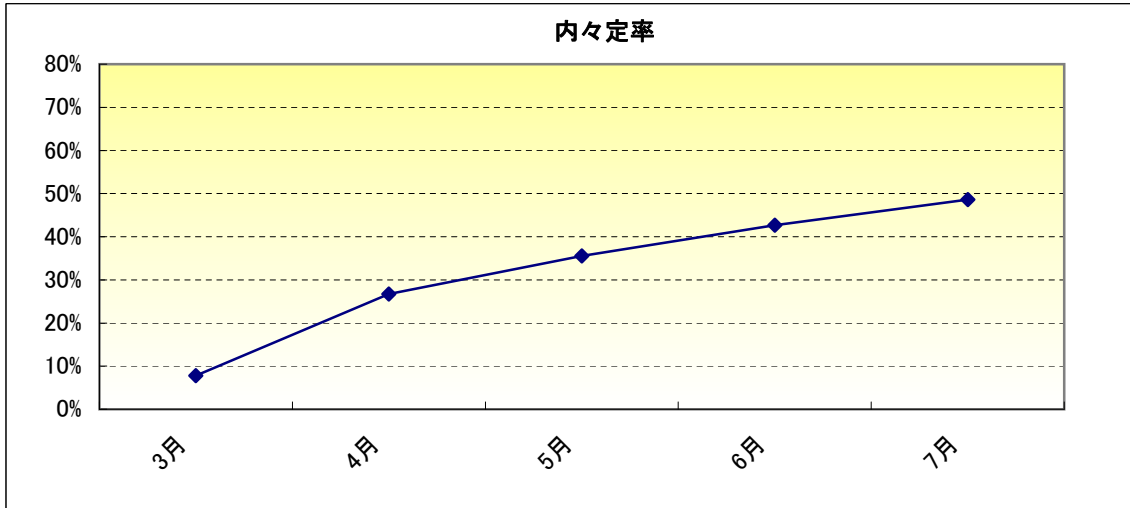
		3月	4月	5月	6月	7月
内々定先に満足したので終了する(終了している)	●	18.5%	59.6%	71.7%	80.8%	79.6%
内々定先に不満なので続行する	■	18.5%	9.9%	6.1%	4.3%	4.9%
内々定先に不満ではないが、他の企業も見たいので続行する	▲	61.5%	28.1%	21.0%	13.0%	12.8%
その他	□	1.5%	2.4%	1.1%	1.9%	2.7%



■大学生・大学院生(文系女子)

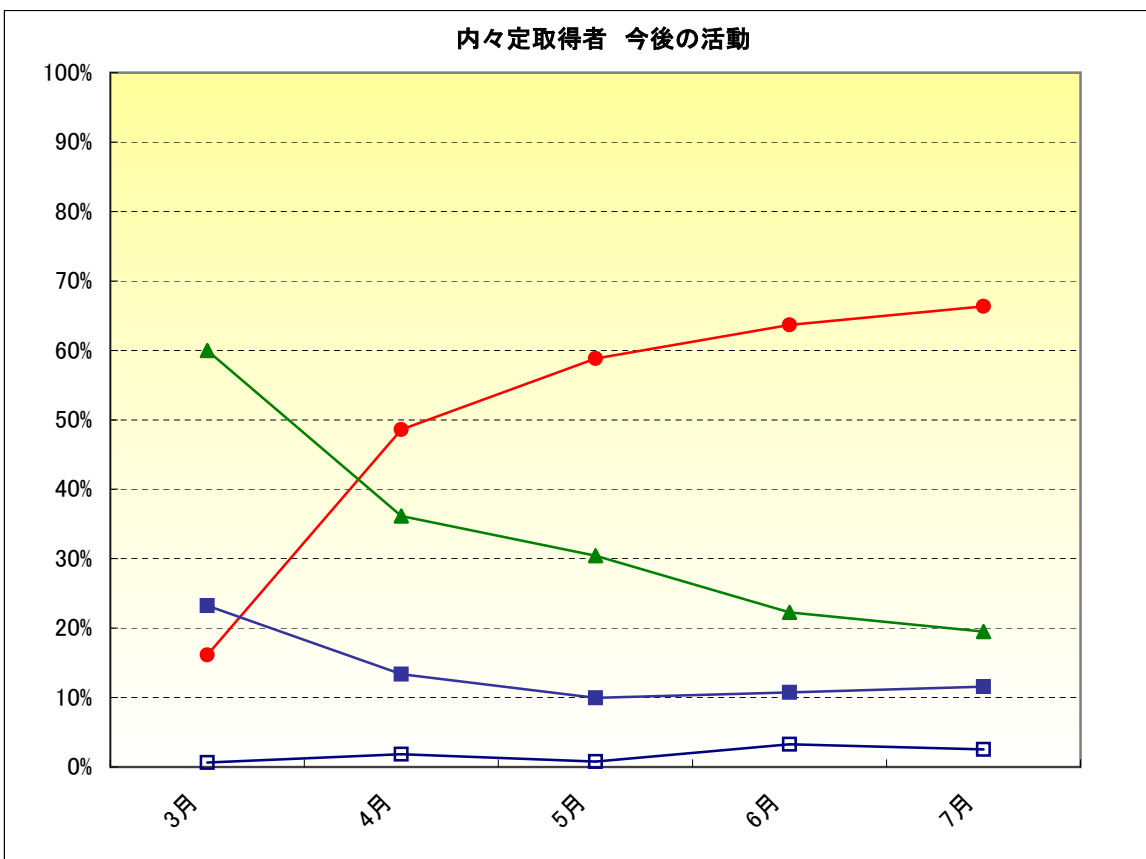
1.これまでに企業から内々定を受けましたか？

	3月	4月	5月	6月	7月
はい	7.8%	26.7%	35.6%	42.6%	48.6%
いいえ	92.2%	73.3%	64.4%	57.4%	51.4%



2.前問で「はい」と回答された方に質問です。今後の活動について教えてください。

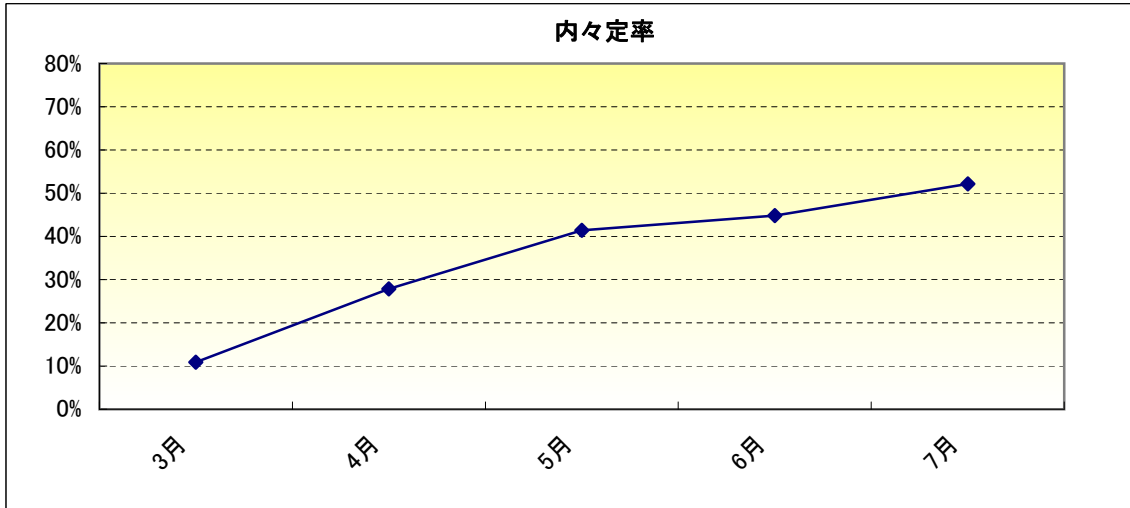
		3月	4月	5月	6月	7月
内々定先に満足したので終了する(終了している)	●	16.1%	48.6%	58.8%	63.7%	66.4%
内々定先に不満なので続行する	■	23.2%	13.4%	9.9%	10.8%	11.6%
内々定先に不満ではないが、他の企業も見たいので続行する	▲	60.0%	36.2%	30.4%	22.3%	19.5%
その他	□	0.6%	1.9%	0.8%	3.3%	2.6%



■大学生・大学院生(理系女子)

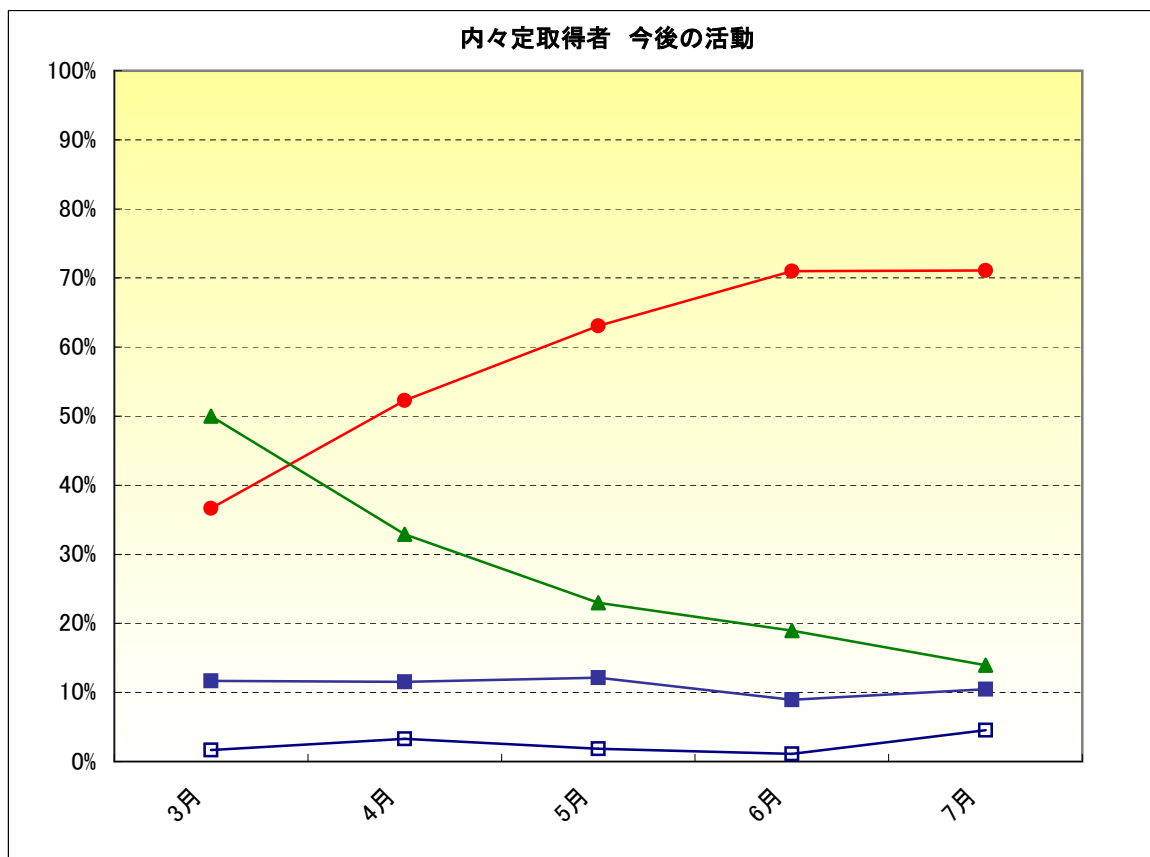
1.これまでに企業から内々定を受けましたか？

	3月	4月	5月	6月	7月
はい	10.9%	27.9%	41.4%	44.9%	52.2%
いいえ	89.1%	72.1%	58.6%	55.1%	47.8%



2.前問で「はい」と回答された方に質問です。今後の活動について教えてください。

		3月	4月	5月	6月	7月
内々定先に満足したので終了する(終了している)	●	36.7%	52.3%	63.1%	71.0%	71.1%
内々定先に不満なので続行する	■	11.7%	11.5%	12.1%	8.9%	10.5%
内々定先に不満ではないが、他の企業も見たいので続行する	▲	50.0%	32.9%	23.0%	19.0%	13.9%
その他	□	1.7%	3.3%	1.8%	1.1%	4.5%



<参考>エリア別内々定状況

		3月	4月	5月	6月	7月
北海道	はい	6.2%	21.7%	39.0%	52.7%	54.8%
	いいえ	93.8%	78.3%	61.0%	47.3%	45.2%
東北	はい	6.2%	26.2%	36.7%	46.5%	50.0%
	いいえ	93.8%	73.8%	63.3%	53.5%	50.0%
関東	はい	10.9%	33.3%	41.5%	49.3%	53.8%
	いいえ	89.1%	66.7%	58.5%	50.7%	46.2%
甲信越	はい	11.9%	24.9%	51.6%	60.7%	68.8%
	いいえ	88.1%	75.1%	48.4%	39.3%	31.2%
東海	はい	7.3%	26.8%	39.6%	52.4%	51.8%
	いいえ	92.7%	73.2%	60.4%	47.6%	48.2%
北陸	はい	14.1%	39.4%	42.8%	50.9%	63.2%
	いいえ	85.9%	60.6%	57.2%	49.1%	36.8%
関西	はい	8.6%	31.6%	40.9%	47.6%	52.9%
	いいえ	91.4%	68.4%	59.1%	52.4%	47.1%
中国	はい	9.9%	35.2%	39.8%	50.3%	59.3%
	いいえ	90.1%	64.8%	60.2%	49.7%	40.7%
四国	はい	8.8%	32.3%	52.7%	53.3%	61.2%
	いいえ	91.2%	67.7%	47.3%	46.7%	38.8%
九州	はい	6.9%	24.5%	38.4%	45.5%	55.9%
	いいえ	93.1%	75.5%	61.6%	54.5%	44.1%

【回答数】

	3月	4月	5月
北海道	329	271	147
東北	419	332	246
関東	3,512	3,079	2,337
甲信越	170	142	109
東海	963	835	616
北陸	123	105	62
関西	1,980	1,713	1,272
中国	475	388	293
四国	154	126	91
九州	780	691	481

	6月	7月
北海道	144	135
東北	258	230
関東	2,233	1,898
甲信越	100	78
東海	591	538
北陸	85	65
関西	1,247	1,100
中国	311	268
四国	106	95
九州	537	464

※学生の現住所で集計
 ※毎月 of 回答者が異なるため、前月と比較して
 内定率の数値が下がる場合があります。

