

2010年9月

## 2011年卒マイコミ新卒内定状況調査

【本調査に関するお問い合わせ先】  
株式会社 毎日コミュニケーションズ  
就職情報事業本部 HRリサーチセンター  
TEL:03(6267)4571 FAX:03(6267)4015 E-mail:[hrrc@mycom.co.jp](mailto:hrrc@mycom.co.jp)



毎日コミュニケーションズ

# 2011年卒マイコミ新卒内定状況調査

## ● INDEX ●

■INDEX・調査概要	.....	-	1P
■SUMMARY	.....	-	2P
■採用充足率	.....	-	4P
■内定者への満足度	.....	-	5P
■内定者への満足度(総合評価)の年次推移	.....	-	6P
■内定を出す基準	.....	-	7P
■採用活動の印象	.....	-	8P
■採用活動が厳しいと感じた理由/学生への訴求ポイント	.....	-	9P
■エントリー数/エントリーシート数/説明会参加率/辞退率/充足率	.....	-	10P
■学生の「質」について	.....	-	11P
■採用活動進捗状況と今後の活動予定	.....	-	13P
■採用活動の終了予定時期	.....	-	15P
■選考の回数と内容	.....	-	16P
■内定者フォロー	.....	-	17P
■留学生の採用方針について	.....	-	18P
■人事以外の社員の活用/採用費	.....	-	20P
■次年度(12年卒)の採用について	.....	-	21P
■参考資料(業種別詳細データなど)	.....	-	22P

## ● 調査概要 ●

- 【調査名】 「2011年卒マイコミ新卒内定状況調査」
- 【調査方法】 回答用紙郵送後、FaxまたはWebから回答受付
- 【調査期間】 2010年8月3日(火)発送、8月23日(月)受付締切り
- 【アンケート送付対象】 国内優良企業7,880社
- 【回答】 1,436件

【回答の内訳】

区分	回答数	割合
上場	312	21.7%
非上場	1,124	78.3%
製造業	515	35.9%
非製造業	921	64.1%

【有効回答率】

18.22%

【調査期間】

～1999年:9～10月 2000年～2010年:7～8月にそれぞれ実施

## ■内定者への満足度

### ～一位の「質・量とも満足」は前年比4.7pt減、上場企業を中心に満足度がやや低下～

10年卒採用では大幅に増加した「質・量とも満足」が、11年卒では前年比4.7pt減の46.2%となり、上場・非上場、製造業・非製造業、全てのカテゴリで数値を落とした。とくに上場企業では「質・量とも満足」が、院生・四大生、文系・理系、全てのカテゴリで前年を下回った。一方で「質は満足・量は不満」が前年比7.3pt増加した。一部の上場企業では質重視の採用傾向を強めた結果、ターゲットとなる学生群を絞り込んだことが原因だと推測される。また、非上場企業では「質は不満・量は満足」が前年比3.2pt増加した。上場企業同様に質重視の採用傾向に違いはないが、前半戦における辞退者の多さから、後半戦において基準を例年に近づけざるを得なかったことが原因だと推測される。

## ■内定を出す基準

### ～「昨年より厳しくした」が大幅に減少、「昨年並み」が大幅に増加～

「昨年より基準を厳しくした」割合は、リーマンショックを挟んで前年比39.3pt増の56.8%だった10年卒と比べると、11年卒では前年比20.5pt減の36.3%であった。一方で「昨年並み」と回答した割合は前年比19.7pt増の61.3%であり、昨年の両基準を総合的に判断すると、厳選採用の高止まり傾向が見られる。11年卒採用市場も、依然として学生にとっては厳しい雇用環境であったと言える。

## ■採用活動の印象・採用活動が厳しいと感じた理由

### ～「厳しかった」が大幅に増加、「辞退の増加」がポイント～

11年卒採用では「昨年より厳しかった」+「昨年並みに厳しかった」の割合が、前年比14.5pt増の68.5%となった。とくに上場企業ではその割合が高く、前年比23.1pt増の76.0%であった。採用活動が厳しいと感じた理由は、「学生の質の低下」が前年比2.3pt増の59.6%で、2年連続1位となった。また、「辞退の増加」が前年比9.0pt増の35.4%と、大きくその割合を伸ばした。上場・非上場を問わず、質重視の採用傾向から内定が特定の学生に集まり、辞退の増加に繋がったと推測される。

## ■エントリー数/エントリーシート数/説明会参加率/辞退率/充足率

### ～エントリー数、エントリーシート数は大幅に増加、説明会参加率は変わらない傾向に～

エントリー数は10年卒に急増した「大幅に増えた」の割合が、11年卒も過半数を超えた。「大幅に増えた」+「やや増えた」は81.7%と、前年の合計値80.7%につづき、2年連続の大幅な増加傾向となった。学生向けの「11年卒就職モニター調査」でも、一人あたりの平均エントリー数は10年卒に比べて増加しており、学生の危機感があらわれている。エントリーシート提出数は「やや増えた」+「大幅に増えた」が50.6%と、前年の合計値50.3%につづき、エントリー数同様に2年連続の大幅な増加となった。また、エントリーシートの提出自体は、約7割の企業が導入している結果となった。説明会予約者の説明会参加率は「やや上がった」+「大幅に上がった」が51.7%と、過半数を超えてはいるものの前年比1.6pt減となった。一方で「変わらない」が前年比6.9pt増の27.3%と、若干の高止まり感が見られる。

## ■学生の「質」について

### ～「スキル」は向上、「主体性」「働きかけ力」「ストレスコントロール力」は低下～

学生の「質」について、「基礎学力」「一般常識」「スキル」「潜在的な能力・パーソナリティ」「興味・志望」5つのカテゴリで前年と比較した結果、向上した割合が高かったのは「スキル(仕事に必要な語学力、資格、ITスキルなどの知識)」で、文理ともに6割を超えた。また、大学生の学力の低下が問題視される中で、「基礎学力」については向上、低下に差がつかず、ほぼ同数であった。近年大学側でも筆記試験対策に力を入れるなど、十分な準備の上で筆記試験に臨める環境にあることがひとつの要因だと推測される。一方、「一般常識」「潜在的な能力・パーソナリティ」「興味・志望」については、質が低下した割合が高かった。特に上場企業では基礎学力以外の潜在的な能力や興味・志望などに不足感を感じる傾向にある。「潜在的な能力」については、経済産業省「社会人基礎力」の12の要素に基づきさらに詳細に分類すると、質が低下した割合は「主体性」「働きかけ力」「発信力」「ストレスコントロール力」などが高かった。一方で質が向上した割合は「傾聴力」「規律性」などが高く、他人の意見をしっかり聞き、一定のルールに則って行動するといった受身的な能力は向上したと見られているようである。「主体性」については質が低下した割合が高かった一方で、向上した割合も少なくない。業界別に見ると(P.23参考資料⑤⑥)、低下したと回答した企業は、文系では金融やソフトウェア・通信、商社など、理系ではマスコミや小売が目立った。逆に向上したと回答した企業は、文系では官公庁・公社・団体やソフトウェア・通信、サービスなど、理系では官公庁・公社・団体や商社などが目立った。

**■採用活動進捗状況と今後の活動予定****～「採用継続」がやや増加、前年や春の採用計画と比べて後ろ倒し傾向～**

今後の採用活動について「採用継続」と回答した割合は、4大文系で前年比1.8pt増の21.9%、4大理系でも前年比1.8pt増の24.8%であった。とくに上場企業や非製造企業で「採用継続」は増加傾向にあり、今年の採用活動を「厳しかった」と感じた企業が増加したこと、またその原因として「辞退の増加」が数値を伸ばしたことと符合する。

活動を継続する企業がいつまで継続するかについては、院生・四大生、文系・理系、全てのカテゴリで「8-9月末まで」が最も多いが、「10-11月末まで」が前年から大きく数値を伸ばしており、後ろ倒しの傾向にある。とくに上場企業でその傾向が顕著で、「1-3月末まで」継続する企業が増加している。卒業後3年以内の就職希望者の正規雇用を奨励する国の雇用対策案が打ち出されたばかりで、それに呼応した企業も増えつつあると推測される。

新卒採用で予定数が充足しなかった場合の対応は、最も高い「補充しない」が、院生・四大生、文系・理系、全てのカテゴリで前年比15pt以上大きく数値を落とした。一方で、文系を中心に「次年度の新卒募集を増やして対応」が、理系を中心に「中途などの即戦力で補充」が数値を伸ばしており、採用に対する前向きな姿勢が見て取れる。

**■採用活動の終了予定時期****～「長期化する(した)」が採用計画段階よりも増加～**

採用活動の終了予定時期を、4月発表の「11年卒採用予定調査」と比較すると、5月～6月のボリュームゾーンが、6月～7月にやや後ろ倒しの傾向にあることが分かる。

また、採用活動の期間について「長期化する(した)」と回答した割合は、4月発表段階の8.9%から11.4pt増の20.3%と大幅に増加。ここでも予測以上に採用活動が厳しい結果になっていることが分かる。

**■選考の回数と内容****～選考の日数がやや長期化の傾向～**

選考回数は前年比0.1pt増の平均3.4回と大きな変化はないが、一次選考から内定までの選考日数は、前年比2.6pt増の平均で40.7日と、やや長期化する傾向にある。

また、面接において企業として必ず聞く質問を設定しているか聞いたところ、「必須の質問を数問だけ決めて聞いているが、それ以外の質問は自由」という回答が52.6%で最多となった。一方、「そもそも選考基準自体を持って(作成して)いない」という回答は5.3%に留まり、各企業独自に何某かの基準を持って採用していることが分かる。

**■内定者フォロー****～実施内容、接触頻度ともやや減少傾向～**

今年度実施している内定者フォローについて、上位2項目は「懇親会(飲み会)」「内定式」で前年と変化がないが、3位「人事からの状況確認連絡(電話・メール等で)」と4位「社内報・資料の郵送」の順位が入れ替わった。また、内定者との接触頻度も、1位「入社までに1～2回程度」と2位「2ヶ月に1回程度」の順位が入れ替わった。

学生向けの「11年卒就職モニター調査」7月の結果では、今後内定者フォローを受けたいかという項目で、72.2%が受けたいと回答(P.23参考資料⑦)。学生からは内々定者同士や先輩社員、人事担当者との交流など、コミュニケーションの場が求められており、企業側で今後の対応を検討する必要があるだろう。

**■留学生の採用方針について****～上場企業と非上場企業で採用スタンスに差～**

海外へ留学している「日本人留学生」に対する採用スタンスについては、「留学生だけを特別視していない」が60.6%と最多であった。また「日本人留学生」を採用する理由は、上場企業では「優秀な人材確保のため」が49.0%で1位、「外国語や国際性が必要な業務があるため」が33.1%で2位だが、非上場企業では「特に理由がない」が44.9%で1位と、大きな差が見られた。

日本留学している「海外留学生」に対する採用スタンスについては、「採用に消極的」が過半数の50.5%を占めているが、上場企業と非上場企業とで差が見られた。上場企業では「日本人学生と同列の(変わらない)対応」が46.9%で最多であるのに対し、非上場企業では「採用に消極的」が56.7%で最も高い割合となった。また「海外留学生」を採用する理由は、「国籍を問わず優秀な人材確保のため」が52.3%と最多で、上場企業では63.6%、非上場企業では47.0%と差はあるものの、両者とも最も多い理由となっている。

**■次年度(12年卒)の採用について****～採用数にやや回復感、スケジュールは前倒し傾向～**

次年度の採用活動については、「今年度並み」の割合が前年比9.4pt減の57.6%となった一方で、「厳しくなる」の割合は前年比11.1pt増の37.0%となった。また、次年度の採用数については、「今年度並み」が75.4%と最多であるものの、「大幅に増やす」+「多少増やす」の割合が前年比3.9pt増の9.3%となり、やや回復感が見られる。

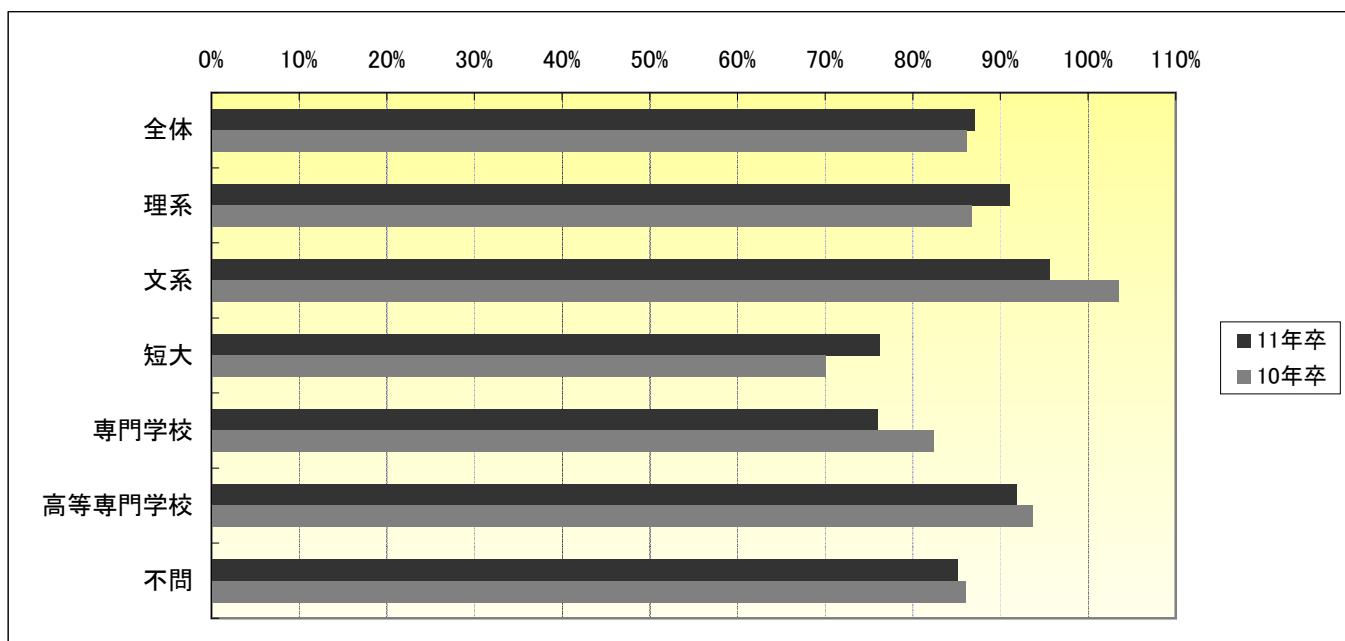
次年度の採用スケジュールについては、「採用情報の公開」「エントリー受付」「会社説明会開催」「選考開始」「内定出し」といづれのフェーズにおいても前年からやや前倒し傾向にある。学生にとって依然厳しい採用環境であることはもちろんだが、企業にとっても厳しい採用活動を想定していることが、早めに動き出したい理由の一つと言えるかもしれない。

# 採用充足率

## ■採用充足率(内定者数／募集人数)

	全体		上場		非上場		製造業		非製造業	
	11年卒	10年卒	11年卒	10年卒	11年卒	10年卒	11年卒	10年卒	11年卒	10年卒
全体	87.0%	86.2%	96.3%	95.7%	82.6%	78.1%	96.9%	80.3%	83.5%	88.9%
理系	91.1%	86.7%	94.9%	126.5%	88.4%	66.0%	96.6%	89.1%	78.7%	78.8%
文系	95.6%	103.5%	101.9%	108.9%	93.1%	100.5%	96.9%	97.8%	95.1%	110.1%
短大	76.2%	70.0%	104.3%	83.3%	76.2%	67.2%	93.3%	63.9%	81.5%	76.5%
専門学校	76.0%	82.4%	48.2%	69.4%	94.4%	88.5%	82.0%	87.8%	85.2%	77.7%
高等専門学校	91.8%	93.7%	104.8%	95.3%	86.7%	89.1%	100.6%	91.3%	85.5%	97.2%
不問	85.1%	86.0%	98.3%	95.6%	79.5%	77.8%	105.8%	79.7%	81.6%	88.8%

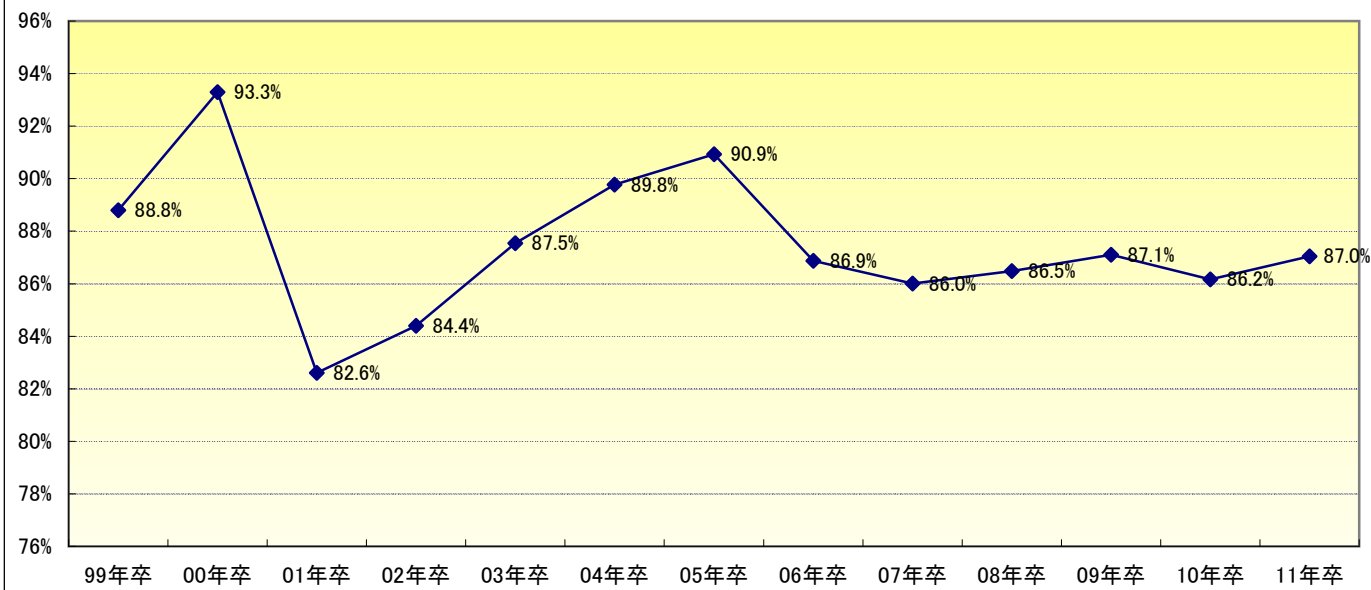
文系＝大学院文系＋4大文系、理系＝大学院理系＋4大理系



### 採用充足率(全体)の推移

	99年卒	00年卒	01年卒	02年卒	03年卒	04年卒	05年卒	06年卒	07年卒	08年卒	09年卒	10年卒	11年卒
全体	88.8%	93.3%	82.6%	84.4%	87.5%	89.8%	90.9%	86.9%	86.0%	86.5%	87.1%	86.2%	87.0%

### 採用充足率(全体)の年次推移



# 内定者への満足度

## 【全体】

	質・量とも満足		質は満足・量は不満		質は不満・量は満足		質・量とも不満	
	11年卒	10年卒	11年卒	10年卒	11年卒	10年卒	11年卒	10年卒
総合評価	46.2%	50.9%	22.2%	19.5%	24.1%	22.1%	7.5%	7.5%
大学院理系	58.7%	52.5%	16.8%	17.5%	15.0%	20.9%	9.6%	9.0%
大学院文系	42.5%	51.1%	16.3%	13.8%	31.3%	23.4%	10.0%	11.7%
4大理系	43.1%	46.3%	24.5%	24.1%	21.5%	20.5%	10.9%	9.0%
4大文系	46.2%	50.1%	16.4%	17.8%	29.4%	24.7%	7.9%	7.4%

## 【上場】

	質・量とも満足		質は満足・量は不満		質は不満・量は満足		質・量とも不満	
	11年卒	10年卒	11年卒	10年卒	11年卒	10年卒	11年卒	10年卒
総合評価	54.4%	60.1%	23.0%	15.7%	16.6%	19.4%	6.1%	4.8%
大学院理系	55.1%	58.7%	20.4%	14.3%	20.4%	20.6%	4.1%	6.3%
大学院文系	50.0%	62.1%	14.3%	10.3%	25.0%	24.1%	10.7%	3.4%
4大理系	42.4%	50.6%	28.8%	16.5%	18.2%	21.5%	10.6%	11.4%
4大文系	56.1%	55.2%	15.9%	15.5%	23.2%	26.7%	4.9%	2.6%

## 【非上場】

	質・量とも満足		質は満足・量は不満		質は不満・量は満足		質・量とも不満	
	11年卒	10年卒	11年卒	10年卒	11年卒	10年卒	11年卒	10年卒
総合評価	43.7%	47.0%	21.9%	21.2%	26.4%	23.2%	8.0%	8.6%
大学院理系	60.2%	49.1%	15.3%	19.3%	12.7%	21.1%	11.9%	10.5%
大学院文系	38.5%	46.2%	17.3%	15.4%	34.6%	23.1%	9.6%	15.4%
4大理系	43.2%	45.1%	23.4%	26.2%	22.3%	20.3%	11.0%	8.4%
4大文系	44.3%	48.5%	16.5%	18.5%	30.7%	24.1%	8.5%	8.8%

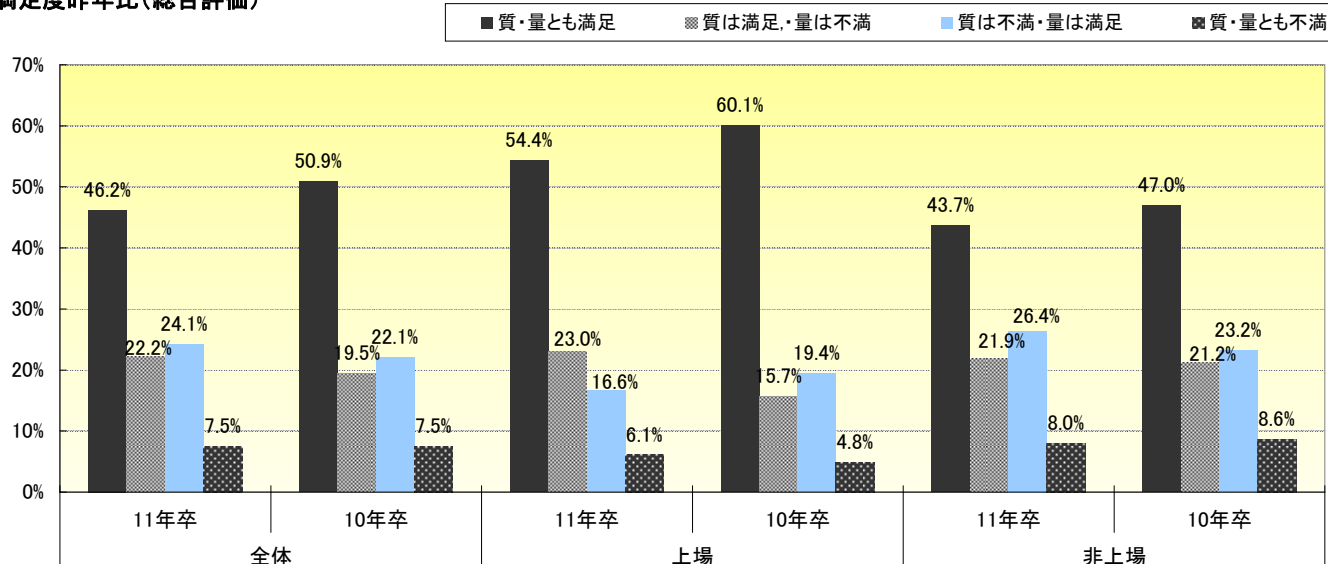
## 【製造業】

	質・量とも満足		質は満足・量は不満		質は不満・量は満足		質・量とも不満	
	11年卒	10年卒	11年卒	10年卒	11年卒	10年卒	11年卒	10年卒
総合評価	49.2%	50.6%	18.5%	18.5%	24.9%	21.6%	7.3%	9.4%
大学院理系	63.2%	52.7%	11.5%	15.1%	14.9%	24.7%	10.3%	7.5%
大学院文系	50.0%	45.0%	4.5%	10.0%	27.3%	25.0%	18.2%	20.0%
4大理系	42.2%	42.8%	21.1%	23.4%	23.1%	22.8%	13.6%	11.0%
4大文系	46.0%	50.3%	16.5%	11.2%	30.2%	29.4%	7.2%	9.1%

## 【非製造業】

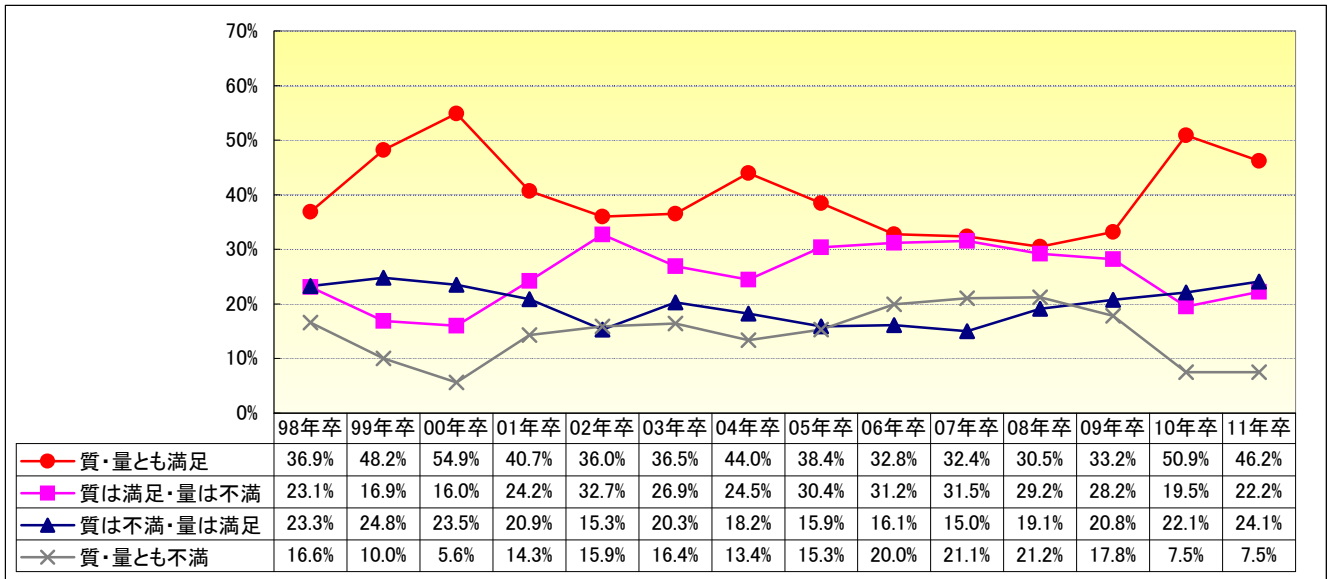
	質・量とも満足		質は満足・量は不満		質は不満・量は満足		質・量とも不満	
	11年卒	10年卒	11年卒	10年卒	11年卒	10年卒	11年卒	10年卒
総合評価	44.5%	51.0%	24.1%	20.1%	23.6%	22.3%	7.7%	6.5%
大学院理系	53.8%	52.4%	22.5%	20.2%	15.0%	16.7%	8.8%	10.7%
大学院文系	39.7%	52.7%	20.7%	14.9%	32.8%	23.0%	6.9%	9.5%
4大理系	43.8%	48.6%	27.1%	24.5%	20.3%	19.1%	8.9%	7.7%
4大文系	46.3%	50.0%	16.4%	20.5%	29.1%	22.8%	8.2%	6.6%

満足度昨年比(総合評価)

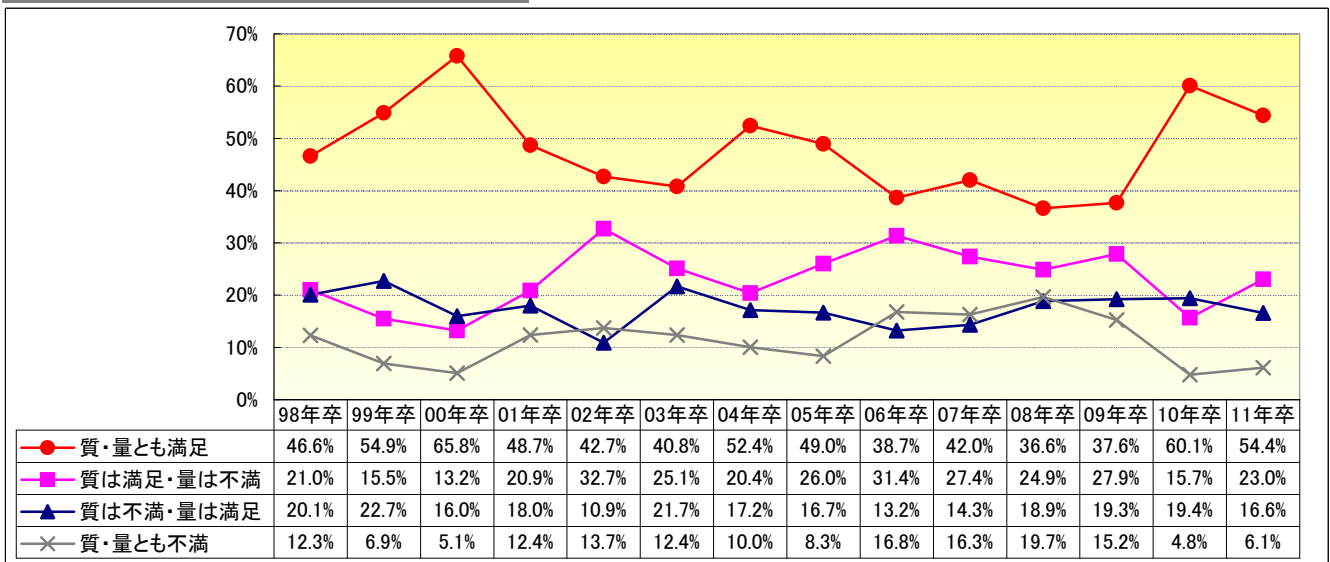


# 内定者への満足度(総合評価)の年次推移

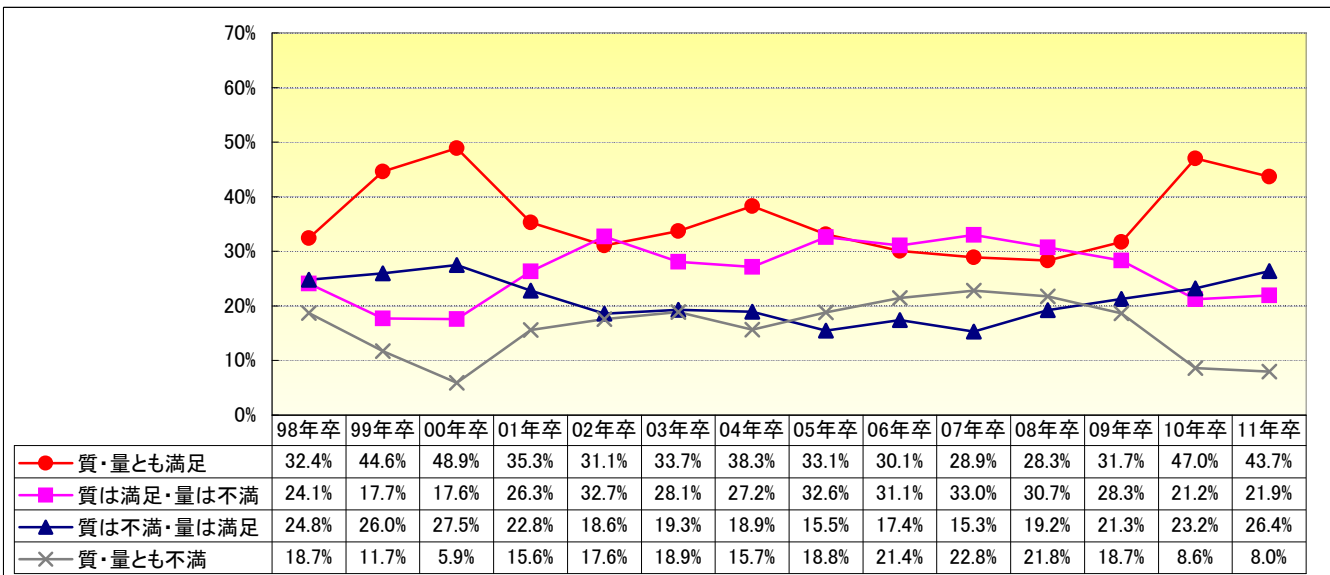
## 全体



## 上場



## 未上場



# 内定を出す基準

## 【総合】

n=1,276

	全体		上場		非上場		製造業		非製造業	
	11年卒	10年卒	11年卒	10年卒	11年卒	10年卒	11年卒	10年卒	11年卒	10年卒
昨年より基準を厳しくした	36.3%	56.8%	36.1%	58.8%	36.4%	56.0%	30.6%	55.9%	39.4%	57.3%
昨年並み	61.3%	41.6%	61.9%	39.8%	61.1%	42.3%	67.6%	42.2%	57.9%	41.3%
昨年より基準を緩くした	2.4%	1.6%	2.0%	1.4%	2.5%	1.7%	1.8%	1.9%	2.8%	1.5%

## 【理系(院・学卒不問)】

n=471

	全体		上場		非上場		製造業		非製造業	
	11年卒	10年卒	11年卒	10年卒	11年卒	10年卒	11年卒	10年卒	11年卒	10年卒
昨年より基準を厳しくした	30.1%	55.0%	33.3%	53.8%	28.7%	55.7%	22.9%	54.2%	36.4%	55.6%
昨年並み	67.3%	43.0%	64.7%	43.4%	68.5%	42.8%	75.2%	43.6%	60.5%	42.5%
昨年より基準を緩くした	2.5%	2.0%	2.0%	2.9%	2.8%	1.5%	1.8%	2.2%	3.2%	1.8%

## 【文系(院・学卒不問)】

n=440

	全体		上場		非上場		製造業		非製造業	
	11年卒	10年卒	11年卒	10年卒	11年卒	10年卒	11年卒	10年卒	11年卒	10年卒
昨年より基準を厳しくした	35.0%	58.6%	33.1%	56.9%	35.9%	59.5%	24.7%	56.4%	42.2%	60.0%
昨年並み	62.5%	39.0%	64.7%	39.9%	61.5%	38.6%	73.1%	41.3%	55.0%	37.5%
昨年より基準を緩くした	2.5%	2.4%	2.2%	3.3%	2.6%	2.0%	2.2%	2.2%	2.7%	2.5%

## 【理系院生】

n=223

	全体		上場		非上場		製造業		非製造業	
	11年卒	10年卒	11年卒	10年卒	11年卒	10年卒	11年卒	10年卒	11年卒	10年卒
昨年より基準を厳しくした	37.7%	54.1%	42.9%	54.0%	35.9%	54.2%	28.9%	54.5%	43.6%	53.8%
昨年並み	59.6%	42.6%	55.4%	39.7%	61.1%	43.6%	68.9%	41.4%	53.4%	43.4%
昨年より基準を緩くした	2.7%	3.3%	1.8%	6.3%	3.0%	2.2%	2.2%	4.0%	3.0%	2.8%

## 【文系院生】

n=171

	全体		上場		非上場		製造業		非製造業	
	11年卒	10年卒	11年卒	10年卒	11年卒	10年卒	11年卒	10年卒	11年卒	10年卒
昨年より基準を厳しくした	43.9%	61.0%	50.0%	63.3%	41.6%	60.3%	40.8%	61.0%	45.1%	61.0%
昨年並み	52.0%	36.4%	43.5%	30.6%	55.2%	38.4%	51.0%	35.6%	52.5%	36.8%
昨年より基準を緩くした	4.1%	2.6%	6.5%	6.1%	3.2%	1.4%	8.2%	3.4%	2.5%	2.2%

## 【4大理系】

n=369

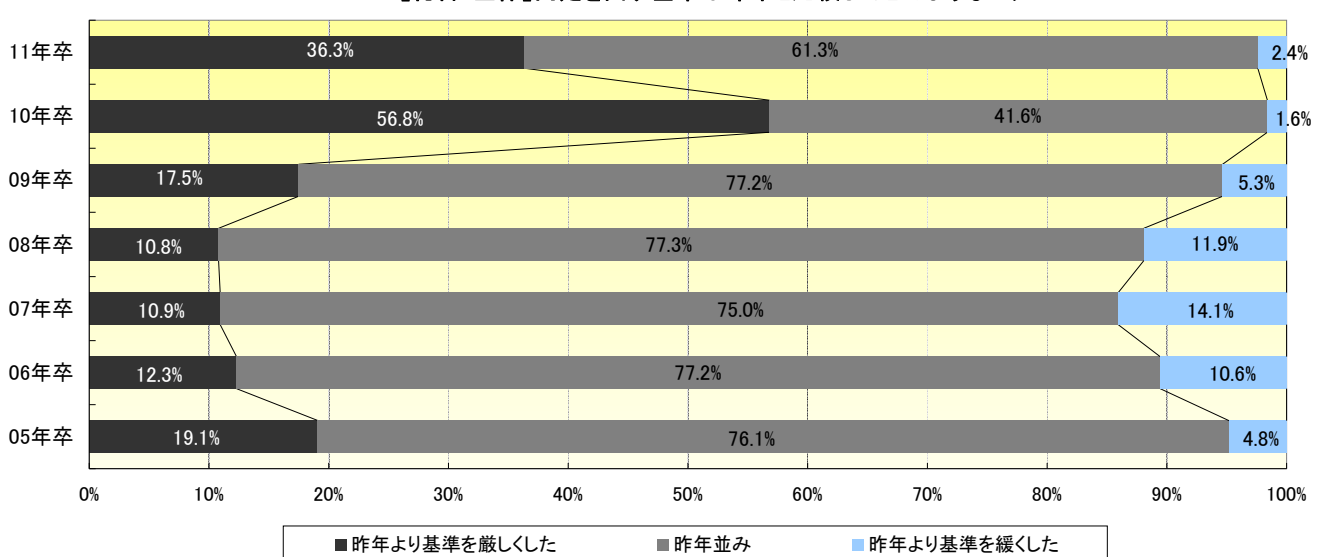
	全体		上場		非上場		製造業		非製造業	
	11年卒	10年卒	11年卒	10年卒	11年卒	10年卒	11年卒	10年卒	11年卒	10年卒
昨年より基準を厳しくした	40.1%	57.4%	50.7%	54.5%	37.7%	58.2%	33.1%	56.5%	45.1%	58.1%
昨年並み	57.5%	41.0%	46.4%	42.9%	60.0%	40.5%	64.3%	42.2%	52.6%	40.3%
昨年より基準を緩くした	2.4%	1.6%	2.9%	2.6%	2.3%	1.3%	2.6%	1.4%	2.3%	1.7%

## 【4大文系】

n=469

	全体		上場		非上場		製造業		非製造業	
	11年卒	10年卒	11年卒	10年卒	11年卒	10年卒	11年卒	10年卒	11年卒	10年卒
昨年より基準を厳しくした	42.4%	58.3%	46.2%	64.0%	41.7%	56.7%	37.7%	55.2%	44.4%	59.7%
昨年並み	54.6%	40.2%	51.3%	34.0%	55.2%	41.9%	58.0%	42.1%	53.2%	39.4%
昨年より基準を緩くした	3.0%	1.5%	2.6%	2.0%	3.1%	1.4%	4.3%	2.8%	2.4%	0.9%

【総合-全体】内定を出す基準は昨年と比較してどのようなスタンスか





# 採用活動の印象

## 【全体】

	昨年より厳しかった		昨年並みに厳しかった		昨年並みに楽だった		昨年より楽だった	
	11年卒	10年卒	11年卒	10年卒	11年卒	10年卒	11年卒	10年卒
総合評価	25.4%	14.1%	43.1%	39.9%	14.7%	6.2%	16.7%	39.8%
大学院(理系)	29.1%	16.2%	43.0%	41.9%	9.6%	3.5%	18.3%	38.4%
大学院(文系)	27.6%	11.8%	39.7%	37.6%	12.6%	7.3%	20.1%	43.3%
4大理系	29.1%	16.4%	40.9%	42.3%	12.6%	4.2%	17.3%	37.0%
4大文系	24.3%	14.3%	39.5%	35.6%	17.3%	8.5%	19.0%	41.6%

## 【上場】

	昨年より厳しかった		昨年並みに厳しかった		昨年並みに楽だった		昨年より楽だった	
	11年卒	10年卒	11年卒	10年卒	11年卒	10年卒	11年卒	10年卒
総合評価	26.5%	10.5%	49.5%	42.4%	12.0%	6.2%	12.0%	41.0%
大学院(理系)	26.7%	9.5%	55.0%	41.3%	5.0%	1.6%	13.3%	47.6%
大学院(文系)	27.3%	6.8%	40.9%	34.1%	13.6%	2.3%	18.2%	56.8%
4大理系	26.8%	16.5%	49.3%	44.3%	7.0%	3.8%	16.9%	35.4%
4大文系	23.5%	14.8%	43.2%	35.2%	19.8%	7.4%	13.6%	42.6%

## 【非上場】

	昨年より厳しかった		昨年並みに厳しかった		昨年並みに楽だった		昨年より楽だった	
	11年卒	10年卒	11年卒	10年卒	11年卒	10年卒	11年卒	10年卒
総合評価	25.1%	15.6%	41.3%	38.9%	15.5%	6.2%	18.1%	39.4%
大学院(理系)	30.0%	18.7%	38.8%	42.2%	11.2%	4.2%	20.0%	34.9%
大学院(文系)	27.7%	13.4%	39.2%	38.8%	12.3%	9.0%	20.8%	38.8%
4大理系	29.7%	16.4%	39.0%	41.8%	13.9%	4.3%	17.4%	37.5%
4大文系	24.4%	14.1%	38.7%	35.7%	16.8%	8.9%	20.1%	41.3%

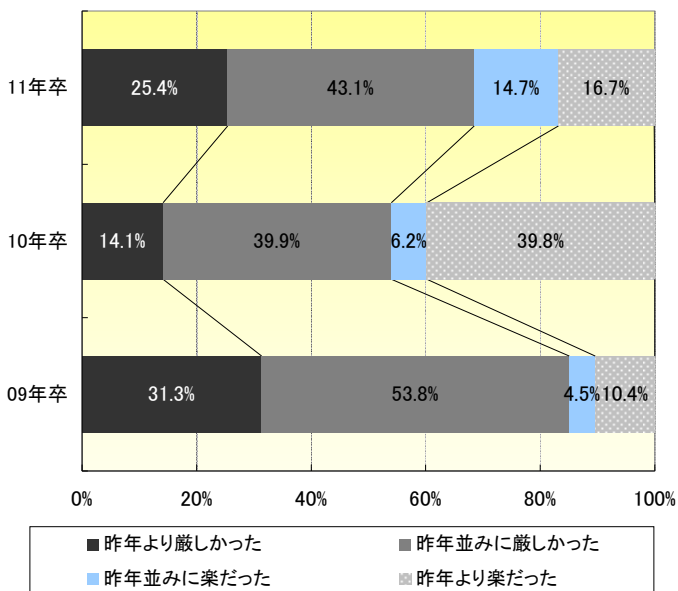
## 【製造業】

	昨年より厳しかった		昨年並みに厳しかった		昨年並みに楽だった		昨年より楽だった	
	11年卒	10年卒	11年卒	10年卒	11年卒	10年卒	11年卒	10年卒
総合評価	26.3%	13.9%	45.5%	42.2%	12.6%	5.3%	15.7%	38.5%
大学院(理系)	33.0%	15.5%	41.0%	40.2%	9.0%	2.1%	17.0%	42.3%
大学院(文系)	32.1%	10.7%	30.4%	30.4%	10.7%	7.1%	26.8%	51.8%
4大理系	31.6%	18.1%	36.7%	39.6%	13.9%	4.2%	17.7%	38.2%
4大文系	30.8%	16.2%	38.5%	33.1%	15.4%	10.1%	15.4%	40.5%

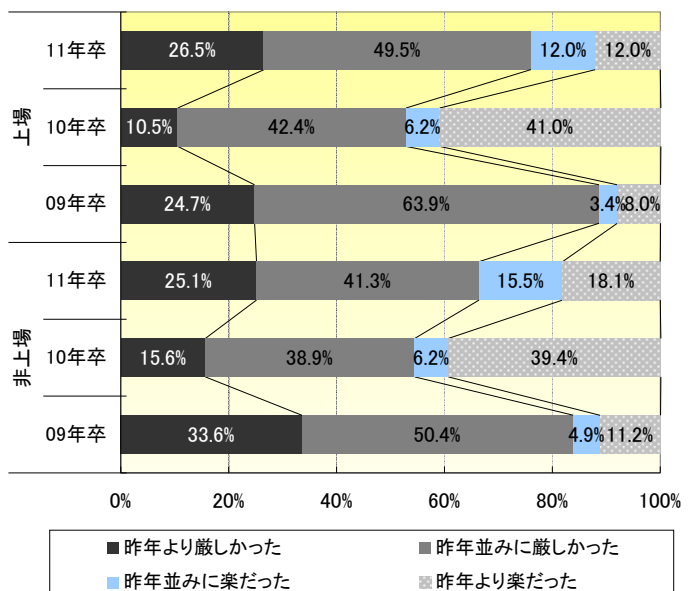
## 【非製造業】

	昨年より厳しかった		昨年並みに厳しかった		昨年並みに楽だった		昨年より楽だった	
	11年卒	10年卒	11年卒	10年卒	11年卒	10年卒	11年卒	10年卒
総合評価	24.9%	14.2%	41.8%	38.6%	15.9%	6.6%	17.3%	40.5%
大学院(理系)	26.2%	16.7%	44.6%	43.2%	10.0%	4.5%	19.2%	35.6%
大学院(文系)	25.4%	12.3%	44.1%	41.0%	13.6%	7.4%	16.9%	39.3%
4大理系	27.4%	15.4%	43.9%	44.0%	11.7%	4.3%	17.0%	36.3%
4大文系	21.5%	13.4%	39.9%	36.8%	18.1%	7.8%	20.5%	42.1%

採用活動の印象(全体)



採用活動の印象(上場・非上場)

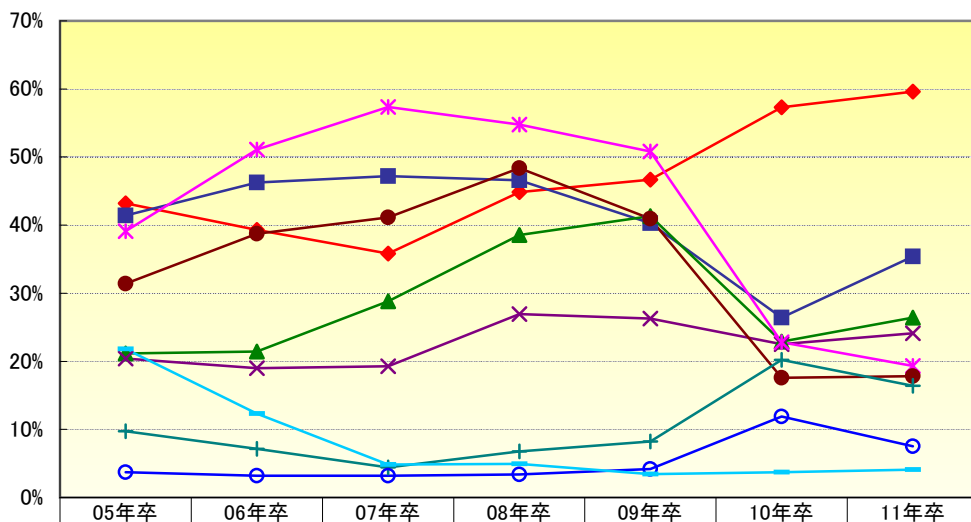


# 採用活動が厳しいと感じた理由/学生への訴求ポイント

## ■設問「採用活動の印象」で「昨年より厳しかった」、「昨年並みに厳しかった」と回答した理由

n=918 (MA)	全体		上場		非上場		製造業		非製造業	
	11年卒	10年卒	11年卒	10年卒	11年卒	10年卒	11年卒	10年卒	11年卒	10年卒
採用活動早期化への対応	26.4%	22.9%	22.5%	23.7%	27.6%	22.6%	27.9%	22.0%	25.4%	23.4%
母集団の確保	19.3%	22.8%	14.7%	20.5%	20.7%	23.6%	19.2%	26.1%	19.3%	20.7%
セミナー動員	17.8%	17.6%	19.7%	12.1%	17.1%	19.5%	18.9%	18.7%	17.1%	16.9%
学生の質の低下	59.6%	57.3%	59.2%	59.5%	59.7%	56.5%	57.6%	59.3%	60.8%	56.1%
採用費用の削減	16.4%	20.2%	22.5%	21.6%	14.6%	19.7%	16.6%	23.1%	16.4%	18.5%
マンパワーの不足	24.1%	22.5%	32.1%	31.6%	21.6%	19.2%	26.7%	23.1%	22.5%	22.1%
辞退の増加	35.4%	26.4%	39.4%	26.3%	34.1%	26.4%	40.1%	26.5%	32.6%	26.4%
倫理憲章に伴うスケジュールへの対応	4.1%	3.7%	7.8%	8.9%	3.0%	1.7%	4.9%	5.2%	3.7%	2.7%
その他	7.5%	11.9%	5.0%	13.2%	8.3%	11.5%	7.3%	10.4%	7.7%	12.8%

採用が厳しいと感じた理由 (全体)



	05年卒	06年卒	07年卒	08年卒	09年卒	10年卒	11年卒
◆ 学生質の低下	43.2%	39.3%	35.8%	44.9%	46.7%	57.3%	59.6%
■ 辞退の増加	41.4%	46.3%	47.2%	46.6%	40.3%	26.4%	35.4%
▲ 採用活動早期化への対応	21.2%	21.5%	28.8%	38.6%	41.3%	22.9%	26.4%
✕ マンパワーの不足	20.4%	19.0%	19.3%	26.9%	26.3%	22.5%	24.1%
✱ 母集団の確保	39.1%	51.1%	57.4%	54.8%	50.8%	22.8%	19.3%
● セミナー動員	31.4%	38.8%	41.1%	48.4%	41.0%	17.6%	17.8%
+ 採用費用の削減	9.7%	7.2%	4.4%	6.8%	8.2%	20.2%	16.4%
○ その他	3.7%	3.2%	3.2%	3.4%	4.2%	11.9%	7.5%
— 倫理憲章に伴うスケジュールへの対応	21.8%	12.3%	4.9%	5.0%	3.4%	3.7%	4.1%

## ■説明会で力を入れて説明した点

【MA:4つまで選択】

n=1,389	全体		上場		非上場		製造業		非製造業	
	11年卒	10年卒	11年卒	10年卒	11年卒	10年卒	11年卒	10年卒	11年卒	10年卒
企業理念	48.2%	49.5%	48.0%	52.6%	48.2%	48.2%	43.2%	47.9%	51.0%	50.3%
経営者の話	20.7%	18.8%	7.2%	9.3%	24.5%	22.6%	18.3%	17.0%	22.1%	19.9%
詳しい業界説明	37.9%	40.0%	46.4%	43.1%	35.5%	38.8%	36.7%	38.1%	38.6%	41.0%
社風	52.6%	56.7%	51.6%	59.4%	52.9%	55.6%	54.4%	56.4%	51.6%	56.8%
詳しい仕事内容	73.2%	74.2%	74.7%	75.5%	72.8%	73.7%	74.9%	77.3%	72.3%	72.5%
求める人材像	57.6%	52.2%	56.3%	56.4%	58.0%	50.5%	56.8%	54.7%	58.1%	50.8%
採用基準	9.4%	8.4%	8.2%	7.9%	9.8%	8.6%	11.6%	10.2%	8.2%	7.4%
教育・研修制度	28.7%	34.8%	27.0%	27.5%	29.1%	37.7%	21.9%	27.2%	32.5%	39.0%
入社後の配属	10.5%	9.7%	10.5%	12.3%	10.5%	8.7%	13.5%	10.9%	8.8%	9.0%
福利厚生	9.0%	10.8%	8.2%	9.0%	9.2%	11.6%	10.2%	12.9%	8.3%	9.8%
採用スケジュール	15.5%	14.5%	16.4%	15.3%	15.2%	14.1%	17.5%	15.5%	14.3%	13.9%
ビジネスプラン	8.3%	8.8%	13.2%	10.6%	6.9%	8.0%	7.6%	6.8%	8.7%	9.9%

## エントリー数/エントリーシート数/説明会参加率/辞退率/充足率

### ■昨年と比べ、応募学生数(就職情報サイトやHPからのエントリー)は？

	全体		上場		非上場		製造業		非製造業	
	11年卒	10年卒	11年卒	10年卒	11年卒	10年卒	11年卒	10年卒	11年卒	10年卒
n=1,365										
大幅に減った	2.2%	1.6%	2.3%	1.6%	2.2%	1.6%	2.4%	1.7%	2.1%	1.5%
やや減った	4.0%	7.7%	3.4%	7.4%	4.2%	7.8%	2.8%	9.3%	4.7%	6.8%
変わらない	10.8%	9.0%	7.0%	8.8%	11.9%	9.1%	10.9%	12.3%	10.8%	7.2%
やや増えた	26.7%	25.0%	31.5%	21.7%	25.4%	26.2%	24.9%	23.1%	27.8%	26.0%
大幅に増えた	55.0%	55.7%	55.4%	59.1%	54.9%	54.4%	57.3%	52.3%	53.7%	57.6%
行っていない	1.2%	1.0%	0.3%	1.4%	1.4%	0.9%	1.6%	1.3%	0.9%	0.8%

※参考資料 P.22①エントリー数(業種別詳細データ)

### ■昨年と比べ、エントリーシートの提出学生数は？

	全体		上場		非上場		製造業		非製造業	
	11年卒	10年卒	11年卒	10年卒	11年卒	10年卒	11年卒	10年卒	11年卒	10年卒
n=1,351										
大幅に減った	1.8%	1.2%	1.0%	0.9%	2.1%	1.3%	2.1%	1.1%	1.7%	1.2%
やや減った	4.7%	5.0%	6.3%	4.6%	4.3%	5.1%	4.0%	5.7%	5.2%	4.6%
変わらない	17.0%	12.3%	17.5%	12.3%	16.9%	12.3%	15.5%	14.3%	17.9%	11.2%
やや増えた	24.8%	23.8%	28.3%	22.2%	23.8%	24.4%	24.1%	20.8%	25.1%	25.5%
大幅に増えた	25.8%	26.5%	25.2%	28.8%	26.0%	25.6%	27.0%	26.2%	25.1%	26.6%
行っていない	25.8%	31.3%	21.7%	31.3%	27.0%	31.3%	27.3%	31.9%	25.0%	30.9%

### ■昨年と比べ、説明会予約者の説明会参加率は？

	全体		上場		非上場		製造業		非製造業	
	11年卒	10年卒	11年卒	10年卒	11年卒	10年卒	11年卒	10年卒	11年卒	10年卒
n=1,309										
大幅に下がった	4.1%	2.5%	4.7%	1.4%	4.0%	3.0%	4.7%	2.0%	3.8%	2.9%
やや下がった	14.2%	10.9%	14.7%	13.6%	14.1%	9.8%	14.5%	13.1%	14.1%	9.7%
変わらない	27.3%	20.4%	34.0%	21.6%	25.4%	20.0%	29.9%	21.6%	25.8%	19.8%
やや上がった	31.5%	35.7%	29.0%	33.8%	32.2%	36.4%	29.1%	34.1%	32.8%	36.6%
大幅に上がった	20.2%	27.6%	15.7%	27.4%	21.5%	27.7%	19.6%	26.4%	20.6%	28.2%
行っていない	2.7%	2.9%	2.0%	2.2%	2.9%	3.1%	2.2%	2.8%	2.9%	2.9%

※参考資料 P.22②説明会予約者の説明会参加率(業種別詳細データ)

### ■現時点での内定辞退率

	全体		上場		非上場		製造業		非製造業	
	11年卒	10年卒	11年卒	10年卒	11年卒	10年卒	11年卒	10年卒	11年卒	10年卒
n=1,369										
辞退者なし	27.0%	26.2%	14.6%	16.4%	30.4%	30.0%	26.4%	28.3%	27.4%	25.1%
1割	17.7%	16.2%	21.8%	20.1%	16.5%	14.7%	17.4%	18.8%	17.8%	14.8%
2割	16.9%	14.7%	21.1%	16.7%	15.8%	14.0%	18.7%	14.3%	16.0%	14.9%
3割	15.8%	16.7%	18.7%	17.8%	15.1%	16.3%	13.8%	13.7%	17.0%	18.4%
4割	8.7%	10.1%	11.6%	13.0%	7.9%	8.9%	9.1%	9.3%	8.4%	10.5%
5割	9.0%	9.9%	9.2%	10.2%	8.9%	9.8%	8.7%	9.5%	9.1%	10.1%
6割	2.3%	3.2%	0.3%	3.7%	2.8%	3.0%	1.2%	3.3%	2.9%	3.1%
7割	1.2%	1.3%	1.4%	1.4%	1.1%	1.3%	1.6%	1.3%	0.9%	1.4%
8割	0.3%	0.7%	0.3%	0.0%	0.3%	1.0%	0.4%	0.7%	0.2%	0.7%
9割	0.1%	0.2%	0.0%	0.3%	0.1%	0.1%	0.2%	0.0%	0.0%	0.2%
10割	1.1%	0.8%	1.0%	0.3%	1.1%	1.0%	2.4%	0.9%	0.3%	0.7%

※参考資料 P.22③内定辞退率(業種別詳細データ)

P.22④内定辞退率(従業員規模詳細データ)

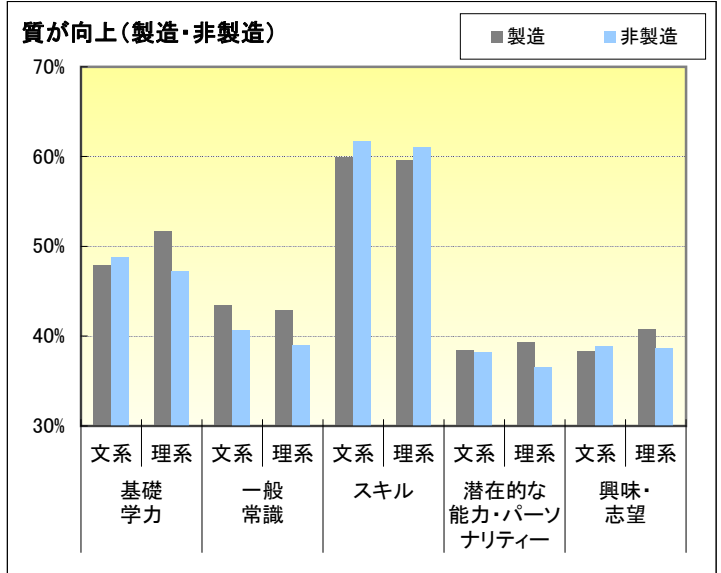
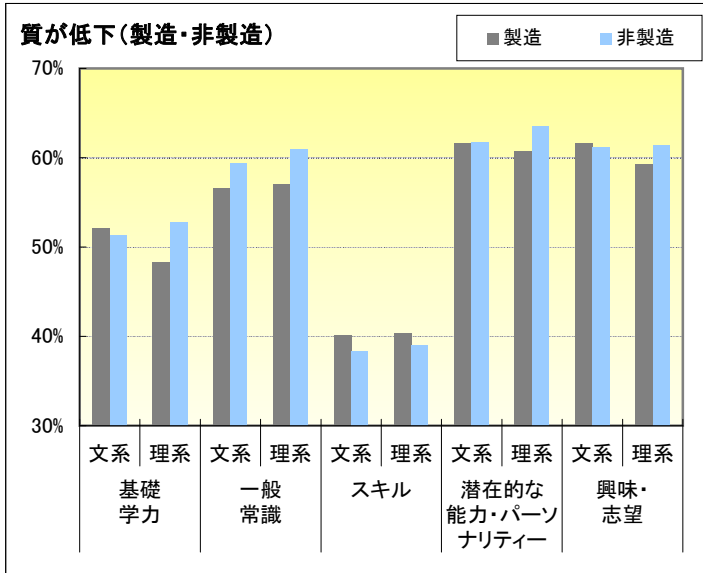
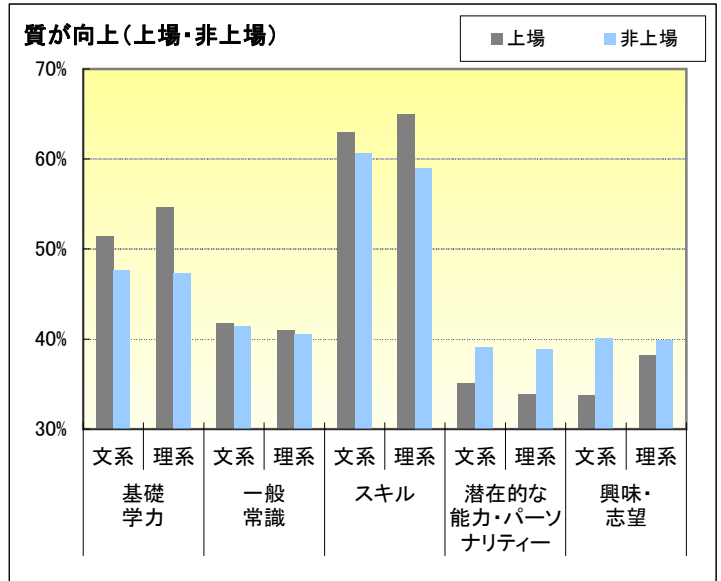
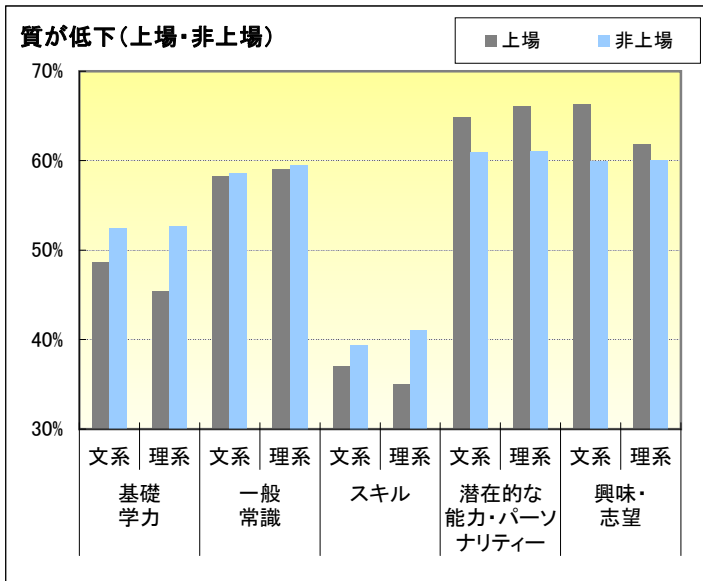
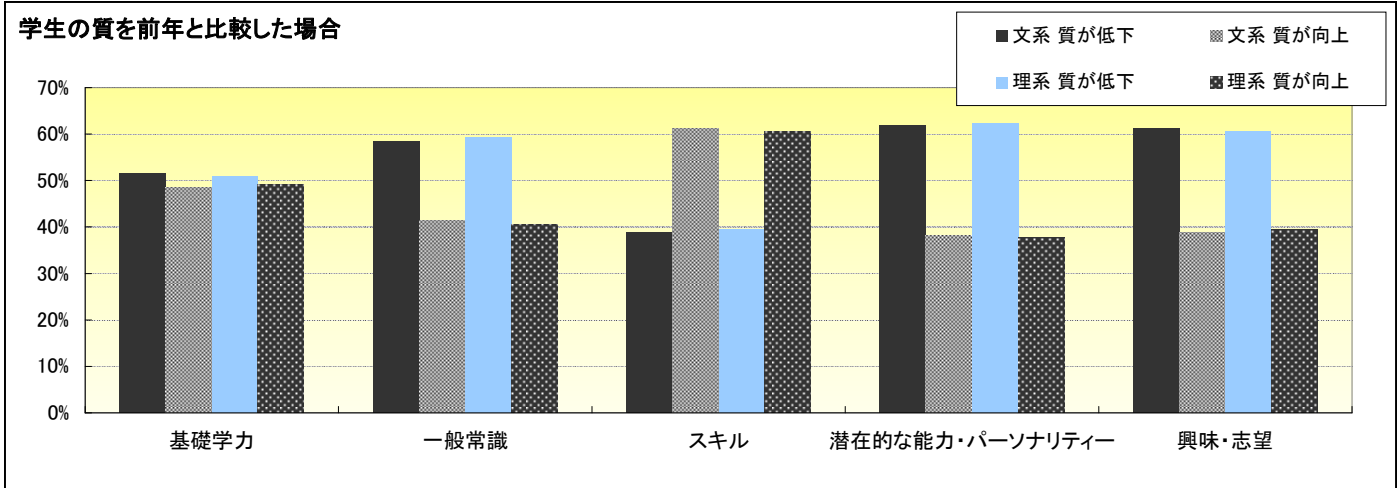
### ■現時点での充足率

	全体		上場		非上場		製造業		非製造業	
	11年卒	10年卒	11年卒	10年卒	11年卒	10年卒	11年卒	10年卒	11年卒	10年卒
n=1,309										
1割未満	3.3%	4.4%	2.0%	2.8%	3.6%	5.0%	4.2%	4.7%	2.8%	4.3%
1割	0.6%	0.9%	0.3%	0.3%	0.7%	1.1%	0.4%	0.9%	0.7%	0.9%
2割	1.2%	1.9%	0.7%	0.8%	1.3%	2.3%	1.4%	1.6%	1.0%	2.1%
3割	2.0%	2.5%	0.0%	2.5%	2.6%	2.5%	1.6%	2.2%	2.3%	2.7%
4割	2.1%	1.5%	1.3%	1.1%	2.3%	1.6%	1.6%	1.1%	2.4%	1.7%
5割	5.0%	5.1%	2.3%	2.5%	5.7%	6.1%	4.2%	5.3%	5.4%	5.0%
6割	4.3%	3.5%	4.7%	3.7%	4.2%	3.4%	3.6%	2.7%	4.7%	3.9%
7割	7.0%	6.4%	6.7%	5.4%	7.1%	6.8%	4.8%	6.2%	8.3%	6.5%
8割	11.2%	9.6%	10.7%	7.3%	11.4%	10.5%	12.3%	10.2%	10.7%	9.3%
9割	14.6%	14.7%	17.3%	18.9%	13.8%	13.1%	14.1%	12.7%	14.9%	15.9%
10割	48.6%	49.4%	54.0%	54.6%	47.1%	47.4%	51.7%	52.4%	46.9%	47.8%

# 学生の「質」について

## ■学生の質を前年と比較した場合

	文系		理系	
	質が低下	質が向上	質が低下	質が向上
基礎学力(言語、計数、など主に高校程度までに身に付けて欲しい学力や成績)	51.5%	48.5%	50.9%	49.1%
一般常識(マナーや挨拶、一般常識など、大学生までに身に付けて欲しい生活上の常識)	58.5%	41.5%	59.4%	40.6%
スキル(仕事に必要な語学力、資格、ITスキルなどの知識)	38.9%	61.1%	39.5%	60.5%
潜在的な能力・パーソナリティー(次設問に記載している社会人基礎力などの能力)	61.8%	38.2%	62.3%	37.7%
興味・志望(その会社や業界に対する志望度合や仕事の理解度など)	61.3%	38.7%	60.5%	39.5%



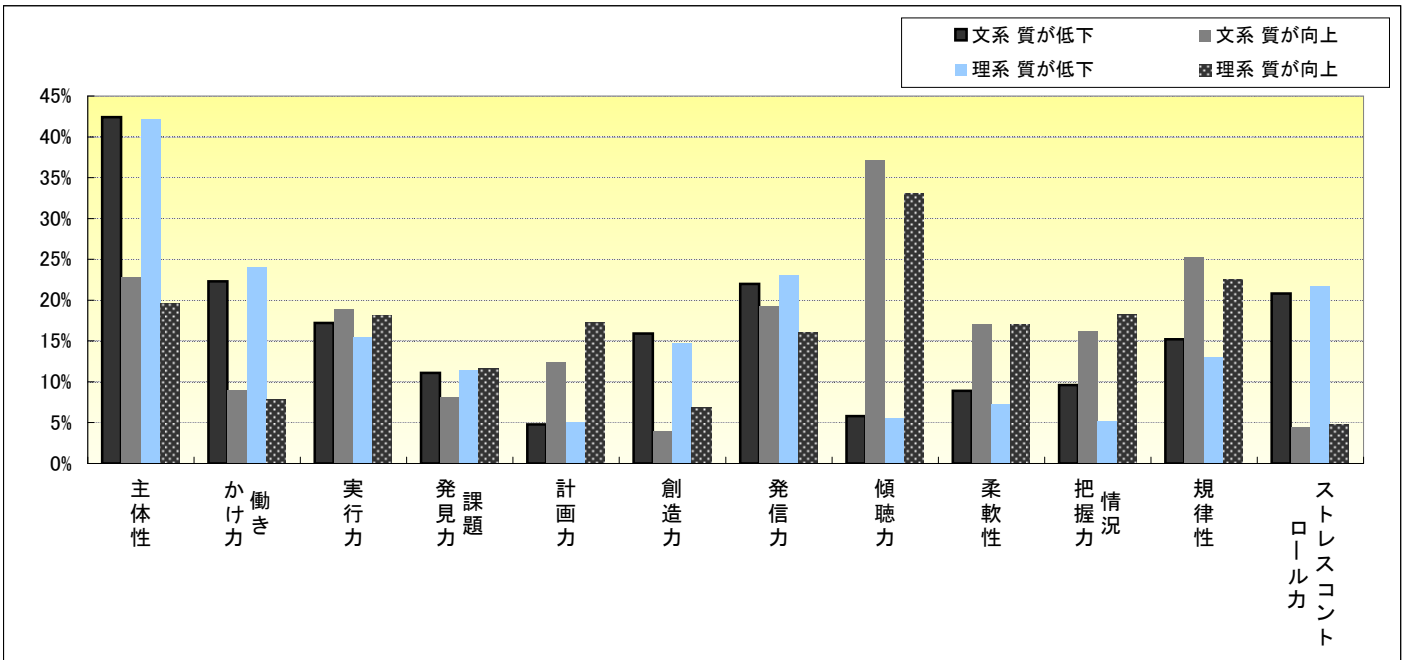
# 学生の「質」について(2)

## ■潜在的な能力において特に質が低下、向上したと思うもの(2つまで選択)

		主体性	働きかけ力	実行力	課題発見力	計画力	創造力	発信力	傾聴力	柔軟性	状況把握力	規律性	ストレスコントロール力
文系	質が低下	42.4%	22.3%	17.2%	11.1%	4.8%	15.9%	22.0%	5.8%	8.9%	9.6%	15.2%	20.8%
	質が向上	22.8%	9.0%	18.9%	8.1%	12.4%	4.0%	19.3%	37.2%	17.1%	16.2%	25.3%	4.5%
理系	質が低下	42.2%	24.1%	15.5%	11.5%	5.1%	14.7%	23.1%	5.6%	7.3%	5.2%	13.0%	21.8%
	質が向上	19.6%	7.8%	18.1%	11.6%	17.3%	6.9%	16.0%	33.1%	17.0%	18.2%	22.5%	4.8%

### ◆参考◆経済産業省:社会人基礎力～3つの能力・12の要素

1.前に踏み出す力(アクション)～一歩前に踏み出し、失敗しても粘り強く取り組む力～		3.チームで働く力(チームワーク)～多様な人々とともに、目標に向けて協力する力～	
主体性	物事に進んで取り組む力	発信力	自分の意見をわかりやすく伝える力
働きかけ力	他人に働きかけ巻き込む力	傾聴力	相手の意見を丁寧に聴く力
実行力	目的を設定し確実に行動する力	柔軟性	意見の違いや立場の違いを理解する力
2.考え抜く力(シンキング)～疑問を持ち、考え抜く力～		状況把握力	自分と周囲の人々や物事との関係性を理解する力
課題発見力	現状を分析し目的や課題を明らかにする力	規律性	社会のルールや人との約束を守る力
計画力	課題の解決に向けたプロセスを明らかにし準備する力	ストレスコントロール力	ストレスの発生源に対応する力
創造力	新しい価値を生み出す力		



## ■上場

		主体性	働きかけ力	実行力	課題発見力	計画力	創造力	発信力	傾聴力	柔軟性	状況把握力	規律性	ストレスコントロール力
文系	質が低下	37.6%	23.3%	17.6%	11.0%	2.4%	15.7%	25.7%	5.2%	8.1%	9.0%	15.7%	26.2%
	質が向上	23.8%	6.1%	21.5%	5.0%	15.5%	3.9%	13.8%	38.1%	16.0%	21.0%	26.5%	5.5%
理系	質が低下	37.4%	26.8%	14.2%	10.5%	4.2%	13.2%	28.4%	6.8%	6.3%	2.6%	11.1%	27.4%
	質が向上	18.1%	6.0%	18.7%	12.0%	19.9%	9.6%	16.9%	29.5%	18.7%	17.5%	21.7%	6.0%

## ■非上場

		主体性	働きかけ力	実行力	課題発見力	計画力	創造力	発信力	傾聴力	柔軟性	状況把握力	規律性	ストレスコントロール力
文系	質が低下	43.9%	22.0%	17.1%	11.1%	5.5%	15.9%	20.9%	5.9%	9.2%	9.7%	15.1%	19.2%
	質が向上	22.5%	9.9%	18.2%	9.1%	11.4%	4.0%	21.0%	37.0%	17.5%	14.8%	24.9%	4.2%
理系	質が低下	43.8%	23.2%	15.9%	11.8%	5.4%	15.3%	21.3%	5.2%	7.6%	6.1%	13.7%	19.9%
	質が向上	20.0%	8.3%	17.9%	11.5%	16.5%	6.0%	15.7%	34.3%	16.5%	18.5%	22.8%	4.4%

※参考資料 P.23⑤潜在的な能力において特に質が低下、向上したと思うもの(文系、業種別詳細データ)  
P.23⑥潜在的な能力において特に質が低下、向上したと思うもの(理系、業種別詳細データ)

# 採用活動進捗状況と今後の活動予定(1)

## ■今後の採用活動について

### 【理系(院・学卒不問)】

	全体		上場		非上場		製造業		非製造業	
	11年卒	10年卒	11年卒	10年卒	11年卒	10年卒	11年卒	10年卒	11年卒	10年卒
n=904										
採用終了・ほぼ終了	66.6%	67.3%	72.0%	77.5%	64.6%	62.4%	70.7%	69.2%	64.0%	66.1%
採用継続	22.3%	20.9%	17.3%	13.5%	24.2%	24.5%	15.7%	18.1%	26.6%	22.6%
充足していないが採用終了	11.1%	11.8%	10.7%	9.1%	11.2%	13.1%	13.7%	12.7%	9.4%	11.2%

### 【文系(院・学卒不問)】

	全体		上場		非上場		製造業		非製造業	
	11年卒	10年卒	11年卒	10年卒	11年卒	10年卒	11年卒	10年卒	11年卒	10年卒
n=842										
採用終了・ほぼ終了	68.4%	70.7%	75.6%	79.8%	65.8%	66.3%	72.4%	71.3%	66.4%	70.3%
採用継続	20.8%	18.3%	16.0%	12.3%	22.5%	21.2%	14.5%	14.9%	24.0%	20.1%
充足していないが採用終了	10.8%	11.0%	8.4%	7.8%	11.7%	12.5%	13.1%	13.8%	9.7%	9.6%

### 【4大理系】

	全体		上場		非上場		製造業		非製造業	
	11年卒	10年卒	11年卒	10年卒	11年卒	10年卒	11年卒	10年卒	11年卒	10年卒
n=525										
採用終了・ほぼ終了	63.8%	65.0%	67.7%	75.7%	63.0%	62.1%	65.2%	64.8%	63.0%	65.1%
採用継続	24.8%	23.0%	23.7%	13.9%	25.0%	25.5%	20.9%	22.2%	26.9%	23.5%
充足していないが採用終了	11.4%	12.0%	8.6%	10.4%	12.0%	12.4%	13.9%	13.1%	10.1%	11.5%

### 【4大文系】

	全体		上場		非上場		製造業		非製造業	
	11年卒	10年卒	11年卒	10年卒	11年卒	10年卒	11年卒	10年卒	11年卒	10年卒
n=663										
採用終了・ほぼ終了	68.5%	68.7%	71.6%	78.6%	67.9%	65.8%	69.3%	67.0%	68.2%	69.4%
採用継続	21.9%	20.1%	21.1%	11.4%	22.0%	22.6%	19.8%	19.6%	22.7%	20.3%
充足していないが採用終了	9.7%	11.2%	7.3%	10.0%	10.1%	11.6%	10.9%	13.4%	9.1%	10.4%

## ■充足していないが採用を終了する理由は何ですか？

※設問「今後の採用活動について」で「充足していないが採用終了」を選択した企業のみ回答

	全体		上場		非上場		製造業		非製造業	
	11年卒	10年卒	11年卒	10年卒	11年卒	10年卒	11年卒	10年卒	11年卒	10年卒
n=220										
学生の質が求めるレベルに達していない	51.4%	37.8%	57.5%	28.6%	50.0%	41.0%	58.4%	33.9%	46.6%	41.1%
採用予算が足りない	1.4%	0.0%	2.5%	0.0%	1.1%	0.0%	0.0%	0.0%	2.3%	0.0%
計画(採用予定数)に変更が生じた	20.9%	38.5%	20.0%	48.6%	21.1%	35.0%	15.7%	46.8%	24.4%	31.5%
次年度の採用活動をスタートさせる	15.0%	16.3%	10.0%	20.0%	16.1%	15.0%	15.7%	12.9%	14.5%	19.2%
その他	11.4%	7.4%	10.0%	2.9%	11.7%	9.0%	10.1%	6.5%	12.2%	8.2%

## ■今後、採用活動をいつまで継続しますか？

※設問「今後の採用活動について」で「採用継続」を選択した企業のみ回答

### 【理系院生】

	全体		上場		非上場		製造業		非製造業	
	11年卒	10年卒	11年卒	10年卒	11年卒	10年卒	11年卒	10年卒	11年卒	10年卒
n=68										
8-9月末まで	41.2%	49.3%	52.6%	66.7%	36.7%	46.7%	44.4%	57.9%	40.0%	46.0%
10-11月末まで	29.4%	17.4%	21.1%	11.1%	32.7%	18.3%	27.8%	15.8%	30.0%	18.0%
年内一杯	13.2%	14.5%	15.8%	22.2%	12.2%	13.3%	27.8%	15.8%	8.0%	14.0%
1-3月末まで	16.2%	18.8%	10.5%	0.0%	18.4%	21.7%	0.0%	10.5%	22.0%	22.0%

### 【文系院生】

	全体		上場		非上場		製造業		非製造業	
	11年卒	10年卒	11年卒	10年卒	11年卒	10年卒	11年卒	10年卒	11年卒	10年卒
n=58										
8-9月末まで	34.5%	51.8%	47.4%	83.3%	28.2%	48.0%	28.6%	60.0%	36.4%	48.8%
10-11月末まで	34.5%	19.6%	26.3%	16.7%	38.5%	20.0%	35.7%	13.3%	34.1%	22.0%
年内一杯	13.8%	12.5%	15.8%	0.0%	12.8%	14.0%	28.6%	13.3%	9.1%	12.2%
1-3月末まで	17.2%	16.1%	10.5%	0.0%	20.5%	18.0%	7.1%	13.3%	20.5%	17.1%

### 【4大理系】

	全体		上場		非上場		製造業		非製造業	
	11年卒	10年卒	11年卒	10年卒	11年卒	10年卒	11年卒	10年卒	11年卒	10年卒
n=132										
8-9月末まで	43.2%	53.3%	60.0%	60.0%	40.2%	52.3%	36.6%	57.9%	46.2%	51.2%
10-11月末まで	29.5%	17.2%	20.0%	13.3%	31.3%	17.8%	31.7%	18.4%	28.6%	16.7%
年内一杯	15.9%	16.4%	15.0%	26.7%	16.1%	15.0%	22.0%	13.2%	13.2%	17.9%
1-3月末まで	11.4%	13.1%	5.0%	0.0%	12.5%	15.0%	9.8%	10.5%	12.1%	14.3%

### 【4大文系】

	全体		上場		非上場		製造業		非製造業	
	11年卒	10年卒	11年卒	10年卒	11年卒	10年卒	11年卒	10年卒	11年卒	10年卒
n=142										
8-9月末まで	49.3%	53.0%	63.6%	75.0%	46.7%	50.5%	57.5%	50.0%	46.1%	54.1%
10-11月末まで	27.5%	20.0%	18.2%	16.7%	29.2%	20.4%	22.5%	20.0%	29.4%	20.0%
年内一杯	14.8%	14.8%	13.6%	8.3%	15.0%	15.5%	15.0%	13.3%	14.7%	15.3%
1-3月末まで	8.5%	12.2%	4.5%	0.0%	9.2%	13.6%	5.0%	16.7%	9.8%	10.6%

## 採用活動進捗状況と今後の活動予定(2)

### ■新卒採用で予定数が充足しなかった場合、どのように対応しますか？

※前ページの設問「今後の採用活動について」で「採用継続」を選択した企業のみ回答

【大学院(理系)】 n=80 (MA)	全体		上場		非上場		製造業		非製造業	
	11年卒	10年卒	11年卒	10年卒	11年卒	10年卒	11年卒	10年卒	11年卒	10年卒
中途などの即戦力で補充	35.0%	26.7%	25.0%	20.0%	38.3%	27.7%	43.5%	20.0%	31.6%	29.1%
新卒派遣で補充	1.3%	2.7%	5.0%	0.0%	0.0%	3.1%	0.0%	0.0%	1.8%	3.6%
派遣社員で補充	2.5%	1.3%	0.0%	0.0%	3.3%	1.5%	4.3%	0.0%	1.8%	1.8%
次年度の新卒募集を増やして対応	17.5%	12.0%	5.0%	0.0%	21.7%	13.8%	8.7%	20.0%	21.1%	9.1%
補充しない	52.5%	72.0%	65.0%	90.0%	48.3%	69.2%	52.2%	70.0%	52.6%	72.7%

【大学院(文系)】 n=71 (MA)	全体		上場		非上場		製造業		非製造業	
	11年卒	10年卒	11年卒	10年卒	11年卒	10年卒	11年卒	10年卒	11年卒	10年卒
中途などの即戦力で補充	29.6%	25.0%	15.0%	12.5%	35.3%	26.7%	33.3%	22.2%	28.3%	26.0%
新卒派遣で補充	1.4%	1.5%	5.0%	0.0%	0.0%	1.7%	0.0%	0.0%	1.9%	2.0%
派遣社員で補充	1.4%	0.0%	0.0%	0.0%	2.0%	0.0%	0.0%	0.0%	1.9%	0.0%
次年度の新卒募集を増やして対応	14.1%	8.8%	10.0%	0.0%	15.7%	10.0%	5.6%	16.7%	17.0%	6.0%
補充しない	57.7%	75.0%	70.0%	87.5%	52.9%	73.3%	61.1%	72.2%	56.6%	76.0%

【4大理系】 n=143 (MA)	全体		上場		非上場		製造業		非製造業	
	11年卒	10年卒	11年卒	10年卒	11年卒	10年卒	11年卒	10年卒	11年卒	10年卒
中途などの即戦力で補充	35.0%	26.0%	36.4%	12.5%	34.7%	28.0%	39.2%	20.0%	32.6%	28.9%
新卒派遣で補充	2.1%	3.3%	4.5%	0.0%	1.7%	3.7%	2.0%	0.0%	2.2%	4.8%
派遣社員で補充	1.4%	1.6%	4.5%	0.0%	0.8%	1.9%	0.0%	2.5%	2.2%	1.2%
次年度の新卒募集を増やして対応	21.0%	16.3%	4.5%	12.5%	24.0%	16.8%	23.5%	25.0%	19.6%	12.0%
補充しない	49.7%	65.0%	54.5%	81.3%	48.8%	62.6%	45.1%	60.0%	52.2%	67.5%

【4大文系】 n=167 (MA)	全体		上場		非上場		製造業		非製造業	
	11年卒	10年卒	11年卒	10年卒	11年卒	10年卒	11年卒	10年卒	11年卒	10年卒
中途などの即戦力で補充	29.9%	28.1%	24.0%	7.1%	31.0%	30.8%	33.3%	23.5%	28.3%	29.9%
新卒派遣で補充	1.8%	1.7%	4.0%	0.0%	1.4%	1.9%	1.9%	0.0%	1.8%	2.3%
派遣社員で補充	3.6%	0.0%	4.0%	0.0%	3.5%	0.0%	1.9%	0.0%	4.4%	0.0%
次年度の新卒募集を増やして対応	22.2%	15.7%	8.0%	14.3%	24.6%	15.9%	22.2%	26.5%	22.1%	11.5%
補充しない	49.1%	65.3%	64.0%	85.7%	46.5%	62.6%	46.3%	61.8%	50.4%	66.7%

### ■継続して採用する場合：採用の「量」と「質」に対する方針

※前ページの設問「今後の採用活動について」で「採用継続」を選択した企業のみ回答

【全体】	徹底して質を重視		量よりは質を重視		質よりは量を重視		徹底して量を重視		特定のスキルを重視	
	11年卒	10年卒	11年卒	10年卒	11年卒	10年卒	11年卒	10年卒	11年卒	10年卒
大学院(理系)	46.8%	49.4%	49.4%	41.6%	1.3%	3.9%	0.0%	1.3%	2.6%	3.9%
大学院(文系)	45.7%	49.3%	52.9%	44.8%	1.4%	3.0%	0.0%	1.5%	0.0%	1.5%
4大理系	39.9%	45.7%	56.6%	50.4%	2.8%	3.1%	0.0%	0.8%	0.7%	0.0%
4大文系	37.6%	42.3%	58.4%	53.7%	2.9%	3.3%	0.6%	0.8%	0.6%	0.0%

【上場】	徹底して質を重視		量よりは質を重視		質よりは量を重視		徹底して量を重視		特定のスキルを重視	
	11年卒	10年卒	11年卒	10年卒	11年卒	10年卒	11年卒	10年卒	11年卒	10年卒
大学院(理系)	52.4%	70.0%	42.9%	30.0%	0.0%	0.0%	0.0%	0.0%	4.8%	0.0%
大学院(文系)	52.4%	71.4%	47.6%	28.6%	0.0%	0.0%	0.0%	0.0%	0.0%	0.0%
4大理系	56.5%	60.0%	43.5%	33.3%	0.0%	6.7%	0.0%	0.0%	0.0%	0.0%
4大文系	46.2%	53.3%	53.8%	40.0%	0.0%	6.7%	0.0%	0.0%	0.0%	0.0%

【非上場】	徹底して質を重視		量よりは質を重視		質よりは量を重視		徹底して量を重視		特定のスキルを重視	
	11年卒	10年卒	11年卒	10年卒	11年卒	10年卒	11年卒	10年卒	11年卒	10年卒
大学院(理系)	44.6%	46.3%	51.8%	43.3%	1.8%	4.5%	0.0%	1.5%	1.8%	4.5%
大学院(文系)	42.9%	46.7%	55.1%	46.7%	2.0%	3.3%	0.0%	1.7%	0.0%	1.7%
4大理系	36.7%	43.8%	59.2%	52.7%	3.3%	2.7%	0.0%	0.9%	0.8%	0.0%
4大文系	36.1%	40.7%	59.2%	55.6%	3.4%	2.8%	0.7%	0.9%	0.7%	0.0%

【製造業】	徹底して質を重視		量よりは質を重視		質よりは量を重視		徹底して量を重視		特定のスキルを重視	
	11年卒	10年卒	11年卒	10年卒	11年卒	10年卒	11年卒	10年卒	11年卒	10年卒
大学院(理系)	56.5%	50.0%	39.1%	40.9%	0.0%	0.0%	0.0%	4.5%	4.3%	4.5%
大学院(文系)	57.1%	45.0%	42.9%	45.0%	0.0%	0.0%	0.0%	5.0%	0.0%	5.0%
4大理系	45.8%	45.0%	52.1%	50.0%	2.1%	2.5%	0.0%	2.5%	0.0%	0.0%
4大文系	49.1%	40.0%	47.2%	54.3%	0.0%	2.9%	1.9%	2.9%	1.9%	0.0%

【非製造業】	徹底して質を重視		量よりは質を重視		質よりは量を重視		徹底して量を重視		特定のスキルを重視	
	11年卒	10年卒	11年卒	10年卒	11年卒	10年卒	11年卒	10年卒	11年卒	10年卒
大学院(理系)	42.6%	49.1%	53.7%	41.8%	1.9%	5.5%	0.0%	0.0%	1.9%	3.6%
大学院(文系)	40.8%	51.1%	57.1%	44.7%	2.0%	4.3%	0.0%	0.0%	0.0%	0.0%
4大理系	36.8%	46.0%	58.9%	50.6%	3.2%	3.4%	0.0%	0.0%	1.1%	0.0%
4大文系	32.5%	43.2%	63.3%	53.4%	4.2%	3.4%	0.0%	0.0%	0.0%	0.0%

# 採用活動の終了予定時期

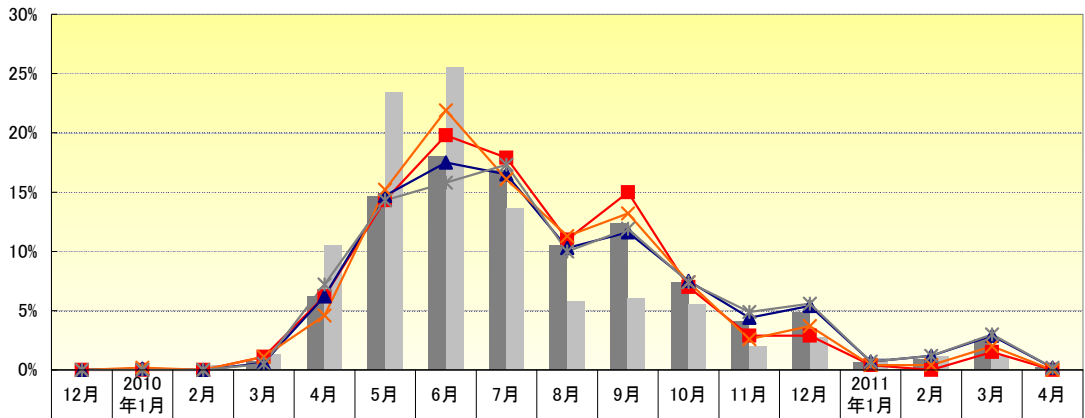
## ■採用活動の終了予定時期

※いずれも2010年8月以降は「予定」です。

【参考：11年卒採用予定調査より】

n=1,271	全体	上場	非上場	製造業	非製造業	全体	上場	非上場	製造業	非製造業
2009年12月	0.0%	0.0%	0.0%	0.0%	0.0%	0.1%	0.0%	0.1%	0.0%	0.1%
2010年1月	0.1%	0.0%	0.1%	0.2%	0.0%	0.1%	0.0%	0.1%	0.0%	0.1%
2010年2月	0.0%	0.0%	0.0%	0.0%	0.0%	0.4%	0.8%	0.3%	0.5%	0.4%
2010年3月	0.7%	1.1%	0.6%	1.1%	0.5%	1.3%	0.8%	1.4%	0.7%	1.6%
2010年4月	6.2%	6.2%	6.2%	4.6%	7.2%	10.5%	11.8%	10.2%	11.1%	10.2%
2010年5月	14.6%	14.3%	14.7%	15.2%	14.3%	23.4%	22.0%	23.7%	25.2%	22.4%
2010年6月	18.0%	19.8%	17.5%	21.9%	15.8%	25.5%	31.8%	23.9%	28.2%	24.1%
2010年7月	16.8%	17.9%	16.5%	16.1%	17.3%	13.6%	16.5%	12.8%	14.5%	13.1%
2010年8月	10.5%	11.0%	10.3%	11.3%	10.0%	5.8%	7.1%	5.5%	5.5%	6.0%
2010年9月	12.4%	15.0%	11.6%	13.2%	11.9%	6.0%	4.3%	6.4%	5.3%	6.3%
2010年10月	7.4%	7.0%	7.5%	7.4%	7.4%	5.5%	1.6%	6.5%	4.8%	5.8%
2010年11月	4.1%	2.9%	4.4%	2.6%	4.9%	2.0%	1.2%	2.2%	0.9%	2.6%
2010年12月	4.9%	2.9%	5.4%	3.7%	5.6%	2.7%	1.2%	3.2%	1.6%	3.4%
2011年1月	0.6%	0.4%	0.7%	0.4%	0.7%	1.0%	0.0%	1.2%	0.7%	1.1%
2011年2月	0.9%	0.0%	1.2%	0.4%	1.2%	1.1%	0.8%	1.1%	0.5%	1.4%
2011年3月	2.6%	1.5%	2.9%	2.0%	3.0%	1.1%	0.4%	1.2%	0.5%	1.4%
2011年4月	0.2%	0.0%	0.2%	0.0%	0.2%	0.0%	0.0%	0.0%	0.0%	0.0%

## 採用活動の終了予定時期



	12月	2010年1月	2月	3月	4月	5月	6月	7月	8月	9月	10月	11月	12月	2011年1月	2月	3月	4月
今回調査	0.0%	0.1%	0.0%	0.7%	6.2%	14.6%	18.0%	16.8%	10.5%	12.4%	7.4%	4.1%	4.9%	0.6%	0.9%	2.6%	0.2%
採用予定調査(全体)	0.1%	0.1%	0.4%	1.3%	10.5%	23.4%	25.5%	13.6%	5.8%	6.0%	5.5%	2.0%	2.7%	1.0%	1.1%	1.1%	0.0%
上場	0.0%	0.0%	0.0%	1.1%	6.2%	14.3%	19.8%	17.9%	11.0%	15.0%	7.0%	2.9%	2.9%	0.4%	0.0%	1.5%	0.0%
非上場	0.0%	0.1%	0.0%	0.6%	6.2%	14.7%	17.5%	16.5%	10.3%	11.6%	7.5%	4.4%	5.4%	0.7%	1.2%	2.9%	0.2%
製造業	0.0%	0.2%	0.0%	1.1%	4.6%	15.2%	21.9%	16.1%	11.3%	13.2%	7.4%	2.6%	3.7%	0.4%	2.0%	0.0%	
非製造業	0.0%	0.0%	0.0%	0.5%	7.2%	14.3%	15.8%	17.3%	10.0%	11.9%	7.4%	4.9%	5.6%	0.7%	1.2%	3.0%	0.2%

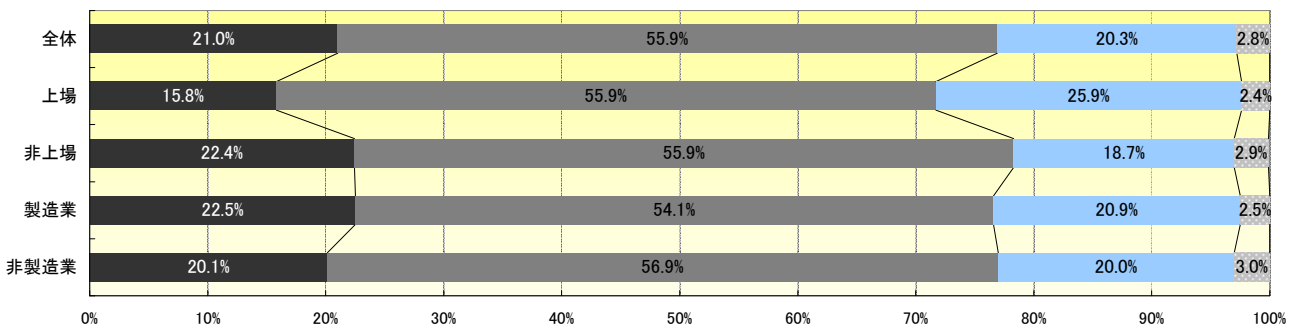
## ■採用活動の期間は昨年度(10年卒)と比べていかがですか？

【参考：11年卒採用予定調査より】

n=1,354	全体	上場	非上場	製造業	非製造業	全体	上場	非上場	製造業	非製造業
短期化する(した)	21.0%	15.8%	22.4%	22.5%	20.1%	21.3%	20.1%	21.7%	22.2%	20.9%
昨年度と同時期	55.9%	55.9%	55.9%	54.1%	56.9%	67.4%	73.0%	66.0%	66.4%	68.0%
長期化する(した)	20.3%	25.9%	18.7%	20.9%	20.0%	8.9%	5.8%	9.7%	8.7%	9.0%
昨年度は実施なし	2.8%	2.4%	2.9%	2.5%	3.0%	2.4%	1.2%	2.7%	2.7%	2.2%

## 採用活動の期間

■短期化する(した) ■昨年度と同時期 ■長期化する(した) ■昨年度は実施なし





# 選考の回数と内容

## ■選考回数

n=1,376	全体	上場	非上場	製造業	非製造業
選考回数	3.4	3.6	3.3	3.1	3.5
昨年	3.3	3.4	3.2	3.1	3.4

## ■一次選考から内定までの選考日数

n=1,358	全体	上場	非上場	製造業	非製造業
選考日数	40.7	41.1	40.6	39.5	41.3
昨年	38.1	38.0	38.1	35.8	39.4

(単位: 日)

## ■各選考段階での選考方法

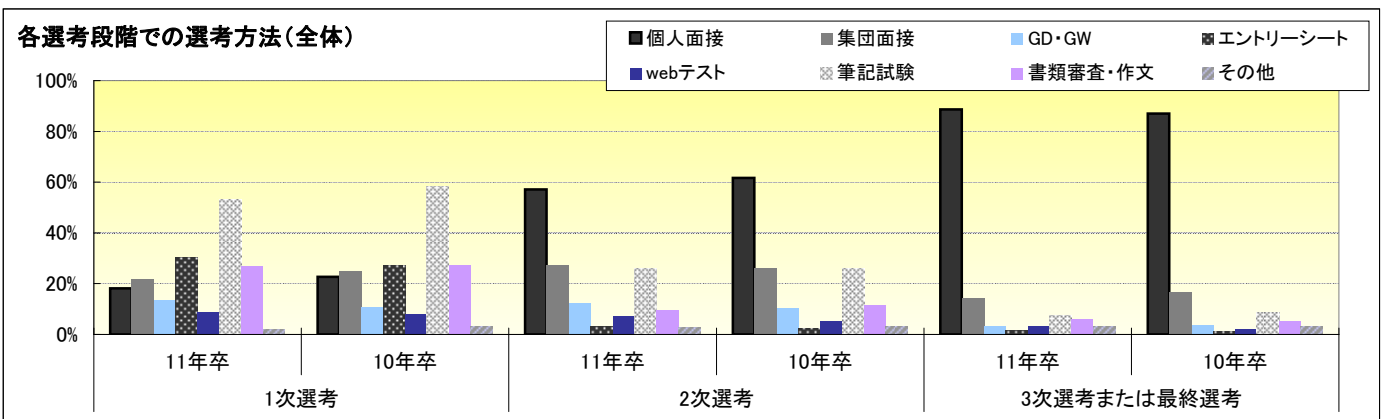
<1次選考>	n=1,399 (MA)	全体		上場		非上場		製造業		非製造業	
		11年卒	10年卒	11年卒	10年卒	11年卒	10年卒	11年卒	10年卒	11年卒	10年卒
個人面接		18.2%	22.7%	21.4%	24.7%	17.3%	21.9%	21.6%	29.1%	16.2%	19.2%
集団面接		21.7%	25.1%	18.4%	25.2%	22.6%	25.1%	21.0%	25.1%	22.1%	25.2%
グループディスカッション・グループワーク		13.4%	10.9%	17.1%	12.5%	12.4%	10.3%	10.8%	8.9%	14.9%	12.0%
エントリーシート		30.2%	27.0%	38.5%	33.8%	27.9%	24.3%	31.5%	28.4%	29.6%	26.2%
webテスト(適性・一般常識等)		9.0%	7.9%	12.8%	12.5%	7.9%	6.0%	8.6%	6.7%	9.2%	8.5%
筆記試験(適性・一般常識等)		53.3%	58.1%	45.1%	52.1%	55.5%	60.4%	54.7%	57.6%	52.4%	58.3%
書類審査・作文		26.9%	27.3%	18.4%	18.3%	29.3%	30.8%	29.7%	28.7%	25.4%	26.5%
その他		2.1%	3.1%	1.6%	3.0%	2.2%	3.1%	1.8%	2.9%	2.2%	3.2%

<2次選考>	n=1,283 (MA)	全体		上場		非上場		製造業		非製造業	
		11年卒	10年卒	11年卒	10年卒	11年卒	10年卒	11年卒	10年卒	11年卒	10年卒
個人面接		18.2%	22.7%	21.4%	24.7%	17.3%	21.9%	21.6%	29.1%	16.2%	19.2%
集団面接		27.2%	26.4%	25.2%	25.3%	27.8%	26.8%	27.1%	28.3%	27.3%	25.4%
グループディスカッション・グループワーク		12.2%	10.5%	14.1%	9.1%	11.7%	11.2%	10.3%	8.3%	13.3%	11.7%
エントリーシート		3.0%	2.5%	4.1%	2.9%	2.6%	2.3%	2.5%	2.1%	3.2%	2.7%
webテスト(適性・一般常識等)		7.3%	5.3%	8.3%	6.8%	7.0%	4.6%	6.8%	4.7%	7.6%	5.6%
筆記試験(適性・一般常識等)		26.0%	25.9%	27.2%	20.3%	25.7%	28.3%	25.1%	30.9%	26.5%	23.4%
書類審査・作文		9.5%	11.5%	5.2%	11.5%	10.8%	11.5%	9.1%	14.3%	9.7%	10.1%
その他		2.6%	3.3%	2.8%	2.4%	2.5%	3.6%	2.3%	2.1%	2.7%	3.9%

<3次選考または最終選考>	n=1,315 (MA)	全体		上場		非上場		製造業		非製造業	
		11年卒	10年卒	11年卒	10年卒	11年卒	10年卒	11年卒	10年卒	11年卒	10年卒
個人面接		18.2%	22.7%	21.4%	24.7%	17.3%	21.9%	21.6%	29.1%	16.2%	19.2%
集団面接		14.4%	16.6%	16.1%	17.3%	14.0%	16.3%	13.6%	15.7%	14.9%	17.0%
グループディスカッション・グループワーク		3.3%	3.5%	3.7%	3.2%	3.1%	3.6%	2.6%	1.7%	3.6%	4.5%
エントリーシート		1.7%	1.3%	1.7%	1.2%	1.7%	1.3%	1.9%	1.4%	1.5%	1.2%
webテスト(適性・一般常識等)		3.3%	2.2%	6.4%	2.6%	2.5%	2.0%	3.5%	2.6%	3.3%	1.9%
筆記試験(適性・一般常識等)		7.5%	8.7%	10.4%	8.2%	6.6%	8.9%	8.6%	11.0%	6.8%	7.5%
書類審査・作文		5.9%	5.4%	3.7%	4.4%	6.5%	5.7%	5.2%	6.2%	6.2%	4.9%
その他		3.0%	3.1%	2.7%	1.5%	3.1%	3.7%	1.7%	2.4%	3.6%	3.5%

※1次または2次で終了の場合、4次以降の選考ステップがある場合、いずれも「3次選考または最終選考」欄で集計

## 各選考段階での選考方法(全体)



## ■面接において、企業として必ず聞く質問を設定していますか？

n=1,390	全体	上場	非上場	製造業	非製造業
質問内容は全て決まっている	6.3%	3.7%	7.1%	5.2%	7.0%
必須の質問を数問だけ決めて聞いているが、それ以外の質問は自由	52.6%	52.3%	52.7%	51.2%	53.4%
選考基準はあるが、特に会社として固定の質問は決めていない	35.8%	39.9%	34.7%	36.9%	35.2%
そもそも選考基準自体を持って(作成して)いない	5.3%	4.0%	5.6%	6.6%	4.5%

## ■内定承諾書の有無

n=1,400	全体	上場	非上場	製造業	非製造業
取っている	88.1%	82.1%	89.7%	89.3%	87.4%
取っていない	11.9%	17.9%	10.3%	10.7%	12.6%

## ■返送期間

n=1,163	全体	上場	非上場	製造業	非製造業
返送期間(日)	15.1	14.5	15.3	13.7	15.9

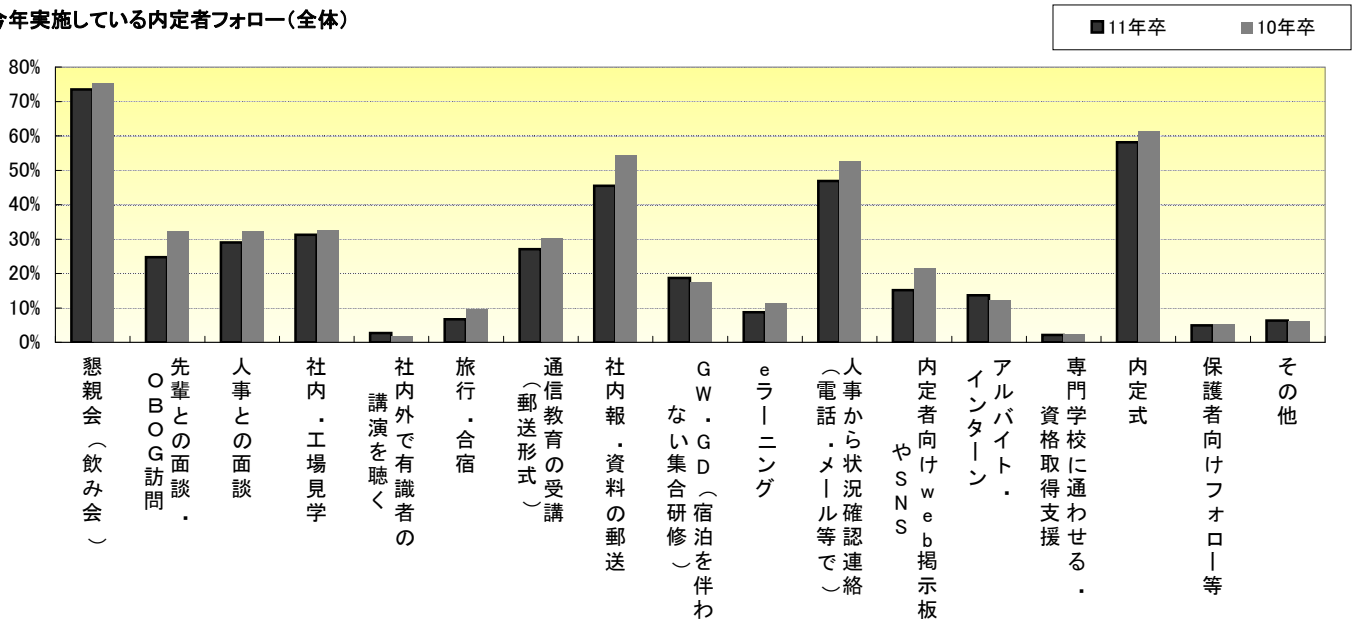
(単位: 日)

# 内定者フォロー

## ■今年度実施している内定者フォロー n=1,398 (MA)

	全体		上場		非上場		製造業		非製造業	
	11年卒	10年卒	11年卒	10年卒	11年卒	10年卒	11年卒	10年卒	11年卒	10年卒
懇親会(飲み会)	73.5%	75.3%	78.8%	76.4%	72.0%	74.9%	69.5%	68.6%	75.8%	79.0%
先輩との面談・OBOG訪問	24.7%	32.3%	36.2%	39.3%	21.4%	29.5%	21.7%	25.9%	26.3%	35.8%
人事との面談	29.0%	32.4%	33.2%	32.4%	27.8%	32.4%	21.9%	23.5%	32.9%	37.3%
社内・工場見学	31.3%	32.6%	37.8%	39.6%	29.4%	29.9%	41.0%	40.5%	25.8%	28.2%
社内外で有識者の講演を聴く	2.7%	1.9%	3.3%	2.2%	2.6%	1.8%	2.4%	2.0%	2.9%	1.9%
旅行・合宿	6.7%	9.8%	6.2%	12.1%	6.9%	8.9%	6.2%	6.8%	7.0%	11.5%
通信教育を受講させる(郵送形式)	27.1%	30.1%	32.6%	37.4%	25.6%	27.3%	28.7%	36.2%	26.2%	26.8%
社内報・資料の郵送	45.5%	54.5%	55.0%	63.2%	42.8%	51.1%	50.4%	59.9%	42.7%	51.5%
グループワーク・グループディスカッション(宿泊を伴わない集合研修)	18.7%	17.5%	24.1%	22.5%	17.2%	15.6%	14.7%	15.0%	21.0%	18.9%
e-learning	8.7%	11.3%	15.6%	17.0%	6.7%	9.1%	8.0%	8.9%	9.0%	12.7%
人事から状況確認連絡(電話・メール等で)	46.9%	52.7%	49.5%	49.2%	46.2%	54.1%	42.8%	54.7%	49.2%	51.6%
内定者向けweb掲示板やSNSを用意	15.2%	21.7%	28.7%	35.2%	11.5%	16.5%	13.9%	19.4%	16.0%	23.0%
アルバイト・インターン	13.7%	12.3%	11.4%	11.3%	14.4%	12.7%	6.8%	5.0%	17.6%	16.3%
専門学校に通わせる・資格取得支援	2.1%	2.2%	2.9%	1.9%	1.9%	2.3%	1.4%	0.7%	2.6%	3.0%
内定式	58.1%	61.4%	73.9%	69.2%	53.6%	58.3%	55.8%	59.3%	59.4%	62.6%
保護者向けフォロー等	4.9%	5.4%	2.6%	2.5%	5.6%	6.5%	3.2%	3.3%	5.9%	6.5%
その他	6.3%	6.1%	4.6%	3.6%	6.8%	7.1%	5.0%	5.9%	7.0%	6.3%

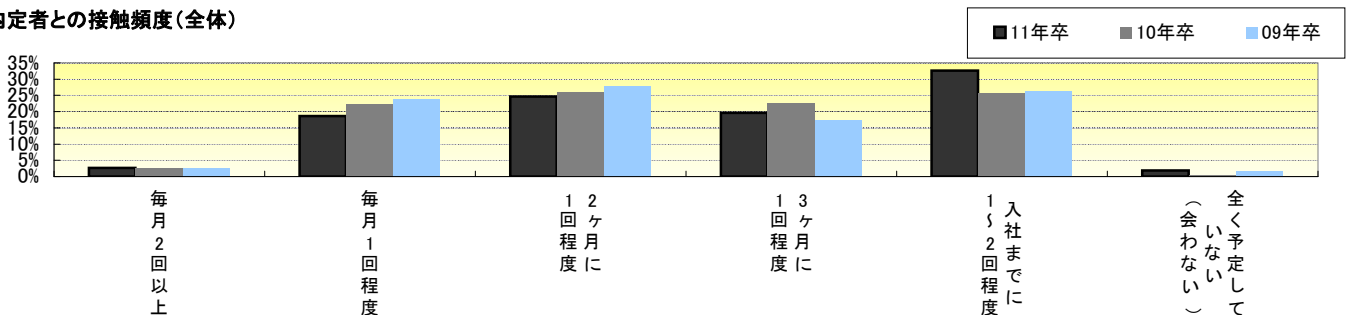
### 今年実施している内定者フォロー(全体)



## ■内定者との接触頻度 n=1,400

	全体		上場		非上場		製造業		非製造業	
	11年卒	10年卒	11年卒	10年卒	11年卒	10年卒	11年卒	10年卒	11年卒	10年卒
毎月2回以上	2.7%	2.8%	1.6%	3.3%	3.0%	2.6%	1.8%	2.7%	3.2%	2.9%
毎月1回程度	18.6%	22.4%	21.6%	22.8%	17.8%	22.2%	16.7%	23.0%	19.8%	22.0%
2ヶ月に1回程度	24.6%	25.9%	22.2%	24.2%	25.2%	26.6%	17.9%	19.4%	28.3%	29.4%
3ヶ月に1回程度	19.6%	22.7%	21.9%	22.3%	18.9%	22.9%	20.8%	20.1%	18.9%	24.1%
入社までに1~2回程度	32.6%	25.7%	31.4%	26.7%	33.0%	25.3%	38.9%	34.8%	29.1%	20.8%
全く予定していない(会わない)	1.9%	0.5%	1.3%	0.6%	2.0%	0.4%	4.0%	0.0%	0.7%	0.7%

### 内定者との接触頻度(全体)



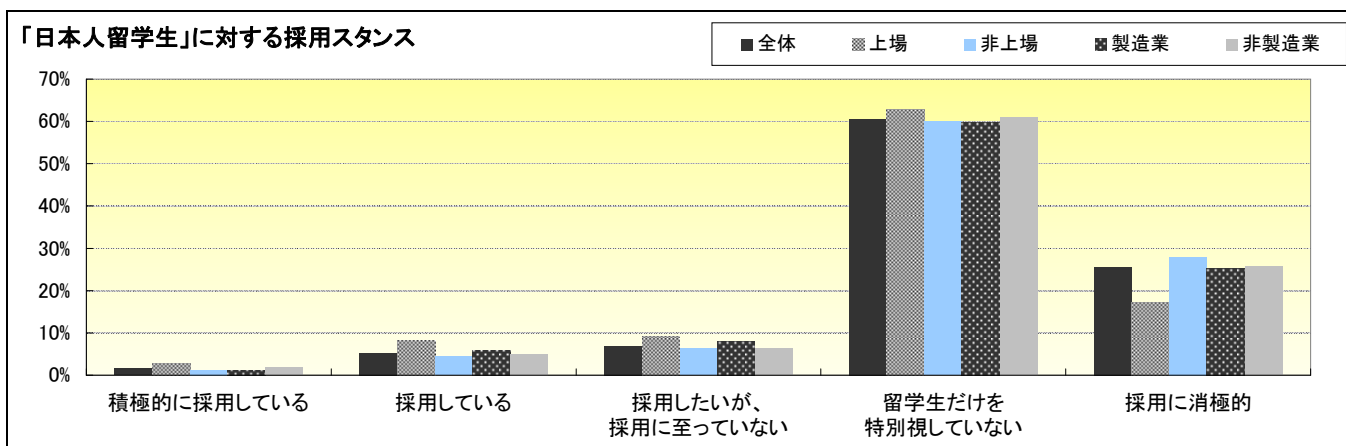
※参考資料 P.23⑦2011年卒マイコミ学生就職モニター調査7月より3項目抜粋

# 留学生の採用方針について(1)

## ■海外へ留学している「日本人留学生」に対する貴社の採用スタンスを教えてください。

【参考:2008年4月 新卒採用における人材ニーズ(理工系・バイリンガル人材)に関するアンケート結果】

n=1,389	全体	上場	非上場	製造業	非製造業	全体	上場	非上場	製造業	非製造業
積極的に採用している	1.6%	2.9%	1.2%	1.2%	1.8%	4.3%	7.4%	3.3%	4.6%	4.0%
採用している	5.3%	8.1%	4.5%	5.8%	5.1%	9.2%	18.5%	6.3%	10.8%	8.1%
採用したいが、採用に至っていない	6.9%	9.1%	6.3%	8.0%	6.3%	10.8%	14.8%	9.6%	11.2%	10.5%
留学生だけを特別視していない	60.6%	62.7%	60.0%	59.8%	61.1%	50.4%	49.6%	50.6%	47.7%	52.3%
採用に消極的	25.6%	17.2%	27.9%	25.3%	25.7%	25.4%	9.6%	30.3%	25.7%	25.1%



## ■海外へ留学している「日本人留学生」を何のために採用していますか？

【参考:2008年4月 新卒採用における人材ニーズ(理工系・バイリンガル人材)に関するアンケート結果】

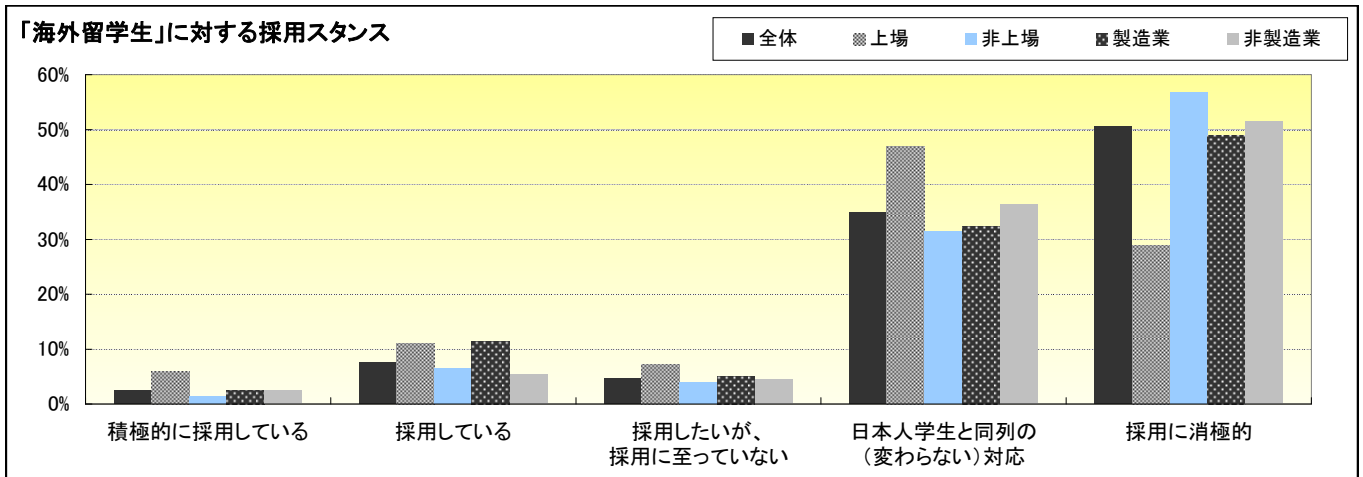
n=979 (MA)	全体	上場	非上場	製造業	非製造業	全体	上場	非上場	製造業	非製造業
優秀な人材確保のため	37.2%	49.0%	33.4%	39.6%	35.8%	37.8%	43.9%	35.4%	39.1%	36.9%
外国語や国際性が必要な業務があるため	24.3%	33.1%	21.5%	32.9%	19.4%	29.7%	43.0%	24.3%	41.6%	21.5%
海外の事業所や法人での雇用・配属を見越して	11.0%	18.8%	8.5%	17.3%	7.4%	11.7%	20.2%	8.2%	15.5%	9.0%
組織に多様性を持たせ組織変革を促すため	12.8%	16.3%	11.6%	12.5%	12.9%	11.2%	13.2%	10.4%	12.4%	10.3%
異文化経験で培った価値観や発想力などを取り入れるため	18.2%	23.8%	16.4%	18.4%	18.1%	15.7%	18.4%	14.6%	14.3%	16.7%
国内の人材確保が難しいため	1.1%	2.1%	0.8%	1.4%	1.0%	3.8%	1.8%	4.6%	2.5%	4.7%
特に理由はない	41.2%	29.7%	44.9%	35.1%	44.7%	35.8%	23.7%	40.7%	29.2%	40.3%
その他	4.2%	2.9%	4.6%	3.1%	4.8%	4.1%	3.5%	4.3%	2.5%	5.2%

## 留学生の採用方針について(2)

### ■ 日本留学している「海外留学生」に対する貴社の採用スタンスを教えてください。

【参考:2008年4月 新卒採用における人材ニーズ(理工系・バイリンガル人材)に関するアンケート結果】

n=1,372	全体	上場	非上場	製造業	非製造業	全体	上場	非上場	製造業	非製造業
積極的に採用している	2.4%	5.9%	1.4%	2.4%	2.4%	2.7%	4.5%	2.1%	2.5%	2.8%
採用している	7.5%	11.1%	6.5%	11.3%	5.4%	11.0%	20.2%	8.1%	14.4%	8.5%
採用したいが、採用に至っていない	4.7%	7.2%	3.9%	5.0%	4.5%	4.9%	8.2%	3.8%	3.8%	5.7%
日本人学生と同列の(変わらない)対応	34.9%	46.9%	31.5%	32.4%	36.3%	31.7%	38.8%	29.5%	31.7%	31.8%
採用に消極的	50.5%	28.9%	56.7%	48.9%	51.4%	49.7%	28.4%	56.5%	47.7%	51.3%



### ■ 日本留学している「海外留学生」を何のために採用していますか？

【参考:2008年4月 新卒採用における人材ニーズ(理工系・バイリンガル人材)に関するアンケート結果】

n=652 (MA)	全体	上場	非上場	製造業	非製造業	全体	上場	非上場	製造業	非製造業
国籍を問わず優秀な人材確保のため	52.3%	63.6%	47.0%	53.0%	51.9%	56.7%	65.6%	52.0%	56.1%	57.1%
外国語の必要な業務があるため	24.5%	32.1%	21.0%	34.4%	18.5%	22.4%	21.1%	23.1%	29.8%	16.8%
海外の事業所や法人での雇用・配属を見越して	21.3%	28.2%	18.1%	27.9%	17.3%	19.0%	27.8%	14.5%	27.2%	12.8%
組織に多様性を持たせ組織変革を促すため	17.8%	23.9%	14.9%	18.6%	17.3%	11.8%	12.2%	11.6%	13.2%	10.7%
異文化の価値観や発想力などを取り入れるため	17.2%	20.6%	15.6%	17.0%	17.3%	13.3%	14.4%	12.7%	14.0%	12.8%
日本人の人材確保が難しいため	1.7%	2.9%	1.1%	2.4%	1.2%	8.0%	4.4%	9.8%	5.3%	10.1%
日本人よりも人件費コストが低く抑えられるため	0.0%	0.0%	0.0%	0.0%	0.0%	-	-	-	-	-
特に理由はない	26.7%	18.7%	30.5%	22.7%	29.1%	24.3%	15.6%	28.9%	16.7%	30.2%
その他	5.2%	2.4%	6.5%	5.3%	5.2%	2.3%	2.2%	2.3%	0.9%	3.4%

# 人事以外の社員の活用/採用費

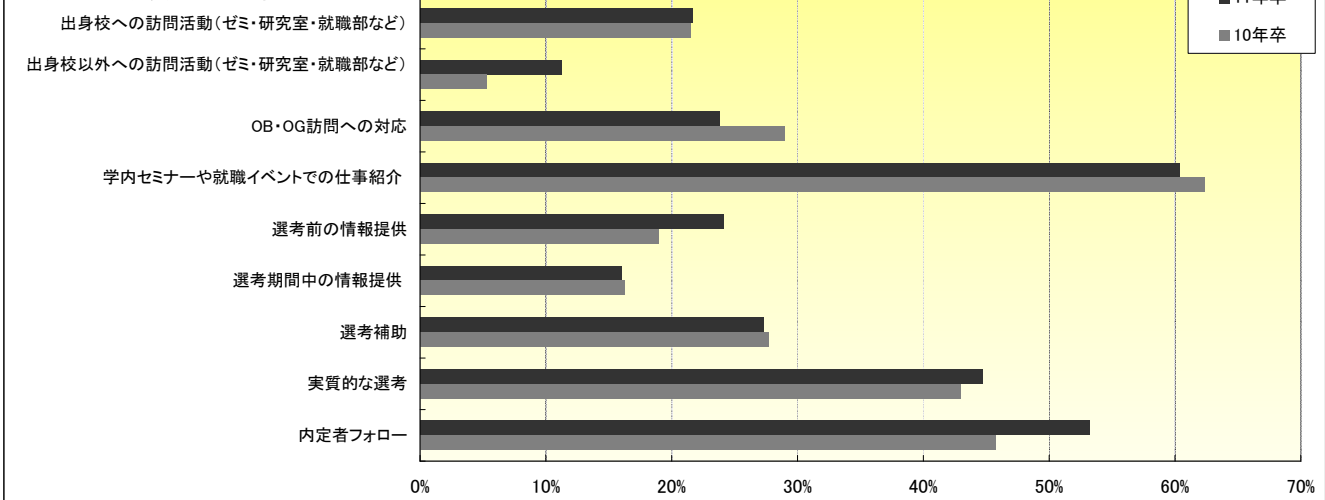
## ■人事以外の社員の動員数

n=702 (単位:人)	全体		上場		非上場		製造業		非製造業	
	11年卒	10年卒	11年卒	10年卒	11年卒	10年卒	11年卒	10年卒	11年卒	10年卒
動員数	29.9	26.4	68.3	47.1	19.0	18.2	30.4	23.2	29.7	28.3

## ■人事以外の社員の活用業務

n=1,216 (MA)	全体		上場		非上場		製造業		非製造業	
	11年卒	10年卒	11年卒	10年卒	11年卒	10年卒	11年卒	10年卒	11年卒	10年卒
出身校への訪問活動(ゼミ・研究室・就職部など)	21.6%	21.5%	28.5%	33.4%	19.8%	16.5%	26.7%	32.5%	18.7%	15.5%
出身校以外への訪問活動(ゼミ・研究室・就職部など)	11.2%	5.3%	10.4%	7.0%	11.4%	4.6%	12.9%	9.2%	10.2%	3.2%
OB・OG訪問への対応	23.8%	28.9%	36.9%	39.1%	20.3%	24.6%	19.9%	28.6%	26.1%	29.0%
学内セミナーや就職イベントでの仕事紹介	60.3%	62.3%	66.9%	64.9%	58.5%	61.3%	61.8%	66.1%	59.4%	60.2%
選考前の情報提供	24.1%	18.9%	22.3%	20.1%	24.6%	18.5%	22.9%	14.4%	24.8%	21.4%
選考期間中の情報提供	16.0%	16.2%	16.5%	16.4%	15.9%	16.1%	15.8%	13.9%	16.1%	17.5%
選考補助	27.3%	27.7%	26.5%	25.4%	27.5%	28.6%	21.0%	22.5%	30.9%	30.5%
実質的な選考	44.7%	42.9%	46.5%	45.2%	44.1%	41.9%	44.3%	38.1%	44.8%	45.5%
内定者フォロー	53.2%	45.7%	56.5%	48.8%	52.3%	44.4%	50.5%	36.1%	54.8%	51.0%

## 人事以外の社員の活用業務



## ■採用費総額平均

n=901	(単位:万円)													
	98年卒	99年卒	00年卒	01年卒	02年卒	03年卒	04年卒	05年卒	06年卒	07年卒	08年卒	09年卒	10年卒	11年卒
全体	908.6	978.6	843.9	1,060.7	1,008.2	890.4	920.4	720.8	805.1	962.3	821.1	902.9	901.4	718.8
上場	1,760.7	1,901.8	1,641.7	1,589.2	1,598.4	1,690.0	1,430.9	1,213.4	1,487.8	2,191.7	1,592.2	1,696.0	1,709.9	1,679.8
非上場	682.2	700.0	601.1	834.3	701.9	567.7	675.5	558.7	582.6	596.7	633.5	690.9	654.8	482.2
製造業	983.5	946.5	834.7	1,054.3	995.7	1,002.7	831.0	785.9	751.0	1,010.6	768.3	819.2	673.8	592.9
非製造業	865.7	997.3	848.4	1,064.5	1,015.8	837.6	964.4	691.0	831.4	945.1	848.5	945.9	1,025.6	786.1

## <採用費中の広告費平均>

n=725	(単位:万円)											
	00年卒	01年卒	02年卒	03年卒	04年卒	05年卒	06年卒	07年卒	08年卒	09年卒	10年卒	11年卒
全体	456.0	724.6	551.0	489.9	487.4	404.5	375.6	491.6	460.4	455.7	469.8	319.2
上場	758.7	1,161.1	807.3	754.8	651.8	645.4	534.5	983.9	838.4	712.7	802.4	650.4
非上場	353.4	536.5	403.6	365.8	398.4	313.5	319.7	339.2	363.5	384.1	371.9	232.8
製造業	421.1	585.3	546.3	533.1	457.3	457.5	369.4	477.9	365.9	360.8	341.3	279.2
非製造業	476.1	804.6	553.9	468.2	502.3	378.0	378.8	496.3	508.9	505.7	537.1	340.3

## <採用費中の内定後にかかる費用平均>

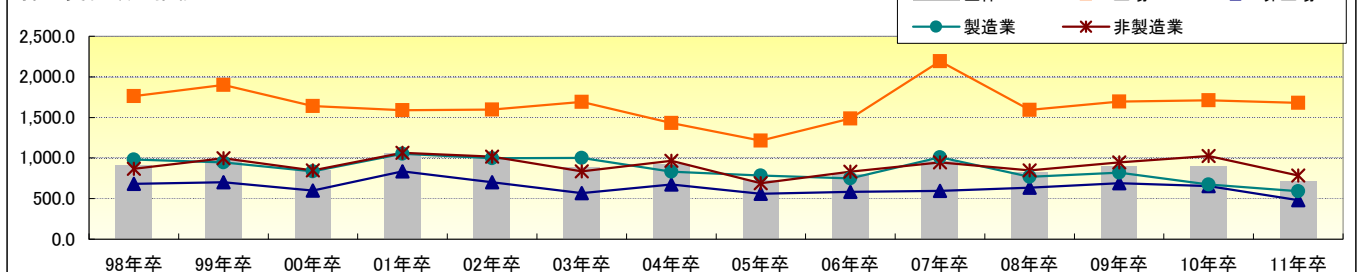
n=666	※08年卒からの調査項目 (単位:万円)			
	08年卒	09年卒	10年卒	11年卒
全体	240.9	124.6	92.6	69.9
上場	210.1	242.6	160.3	155.0
非上場	248.4	93.4	72.2	50.8
製造業	73.1	90.6	66.8	58.4
非製造業	322.2	141.3	105.9	75.8

※08年卒からの調査項目

■採用費・・・広告費の他、入社案内やホームページ・ダイレクトメールなどのツール作成費、DM発送費、セミナー運営費、アウトソーシング費(データ処理・電話オペレーターなど)、資料発送費など、「採用経費」に含まれる費用総額

■広告費・・・就職情報誌や就職情報サイト、新聞など、一般に公開される採用情報を掲載・出稿するための費用総額

## 採用費総額の推移



# 次年度(12年卒)の採用について

## ■次年度の採用活動について

n=1,400	全体		上場		非上場		製造業		非製造業	
	11年卒	10年卒	11年卒	10年卒	11年卒	10年卒	11年卒	10年卒	11年卒	10年卒
非常に厳しくなる	4.6%	5.0%	6.9%	2.2%	4.0%	6.1%	5.6%	4.4%	4.1%	5.3%
厳しくなる	37.0%	25.9%	34.7%	24.0%	37.6%	26.6%	35.9%	25.9%	37.6%	25.8%
今年度並み	57.6%	67.0%	57.8%	71.9%	57.5%	65.0%	57.3%	66.5%	57.7%	67.2%
楽になる	0.7%	1.5%	0.7%	1.7%	0.7%	1.4%	1.0%	2.2%	0.6%	1.1%
非常に楽になる	0.1%	0.7%	0.0%	0.3%	0.1%	0.9%	0.2%	0.9%	0.0%	0.6%

## ■次年度の採用数について

n=1,364	全体		上場		非上場		製造業		非製造業	
	11年卒	10年卒	11年卒	10年卒	11年卒	10年卒	11年卒	10年卒	11年卒	10年卒
大幅に増やす	0.6%	0.2%	0.7%	0.3%	0.6%	0.2%	0.0%	0.0%	0.9%	0.4%
多少増やす	8.7%	5.2%	6.9%	5.5%	9.2%	5.0%	7.5%	5.0%	9.4%	5.2%
今年度並み	75.4%	76.3%	84.9%	81.0%	72.9%	74.5%	74.4%	73.7%	76.0%	77.7%
多少減らす	12.5%	14.0%	6.2%	11.8%	14.2%	14.9%	13.8%	16.4%	11.7%	12.7%
大幅に減らす	2.8%	4.3%	1.4%	1.4%	3.2%	5.4%	4.3%	4.8%	2.0%	4.0%

## ■次年度の採用スケジュールについて

採用情報の公開 n=1,314	全体		上場		非上場		製造業		非製造業	
	11年卒	10年卒	11年卒	10年卒	11年卒	10年卒	11年卒	10年卒	11年卒	10年卒
今年より前倒し	14.5%	8.8%	11.6%	6.5%	15.3%	9.7%	14.3%	7.3%	14.6%	9.6%
今年度と同時期	82.0%	86.8%	86.3%	90.9%	80.7%	85.1%	81.2%	88.2%	82.4%	86.0%
今年度より遅らせる	3.6%	4.5%	2.0%	2.6%	4.0%	5.2%	4.5%	4.5%	3.1%	4.5%

エントリー受付 n=1,311	全体		上場		非上場		製造業		非製造業	
	11年卒	10年卒	11年卒	10年卒	11年卒	10年卒	11年卒	10年卒	11年卒	10年卒
今年より前倒し	13.2%	7.1%	8.5%	4.7%	14.5%	8.0%	12.8%	5.9%	13.4%	7.7%
今年度と同時期	83.1%	88.2%	89.1%	92.1%	81.4%	86.7%	82.9%	90.1%	83.3%	87.2%
今年度より遅らせる	3.7%	4.7%	2.4%	3.2%	4.0%	5.3%	4.3%	4.0%	3.3%	5.1%

会社説明会開催 n=1,296	全体		上場		非上場		製造業		非製造業	
	11年卒	10年卒	11年卒	10年卒	11年卒	10年卒	11年卒	10年卒	11年卒	10年卒
今年より前倒し	21.0%	11.9%	21.0%	9.8%	21.0%	12.7%	18.9%	9.7%	22.2%	13.0%
今年度と同時期	73.5%	80.9%	74.8%	82.2%	73.2%	80.3%	74.2%	83.9%	73.1%	79.2%
今年度より遅らせる	5.5%	7.3%	4.1%	8.0%	5.9%	7.0%	6.9%	6.4%	4.7%	7.7%

選考開始 n=1,310	全体		上場		非上場		製造業		非製造業	
	11年卒	10年卒	11年卒	10年卒	11年卒	10年卒	11年卒	10年卒	11年卒	10年卒
今年より前倒し	18.6%	10.2%	18.8%	7.3%	18.6%	11.4%	17.4%	8.2%	19.3%	11.3%
今年度と同時期	76.5%	81.8%	76.7%	85.1%	76.4%	80.5%	76.5%	83.8%	76.5%	80.7%
今年度より遅らせる	4.9%	8.0%	4.5%	7.6%	5.0%	8.1%	6.1%	8.0%	4.2%	8.0%

内定出し n=1,307	全体		上場		非上場		製造業		非製造業	
	11年卒	10年卒	11年卒	10年卒	11年卒	10年卒	11年卒	10年卒	11年卒	10年卒
今年より前倒し	17.8%	11.1%	17.6%	9.5%	17.9%	11.8%	15.4%	8.3%	19.2%	12.7%
今年度と同時期	76.9%	81.5%	78.6%	82.7%	76.4%	81.0%	77.8%	85.3%	76.4%	79.4%
今年度より遅らせる	5.3%	7.4%	3.8%	7.7%	5.7%	7.2%	6.8%	6.4%	4.4%	7.9%

## 参考資料(業種別詳細データなど)(1)

区分	ソフトウェア・通信	金融	サービス	メーカー	商社	小売	マスコミ	官公庁・公社・団体
回答の内訳	140	79	366	515	170	95	41	30

区分	100人未満	100～499人	500～999人	1,000～2,999人	3,000～4,999人	5,000人以上
回答の内訳	326	567	214	217	48	64

### ① エントリー数(P.10 業種別詳細データ)

	合計	ソフトウェア・通信	金融	サービス	メーカー	商社	小売	マスコミ	官公庁・公社・団体
回答数	1,365	134	78	344	494	158	93	37	27
大幅に減った	2.2%	0.7%	-	2.3%	2.4%	4.4%	-	5.4%	-
やや減った	4.0%	5.2%	2.6%	4.7%	2.8%	3.8%	3.2%	13.5%	7.4%
変わらない	10.8%	13.4%	2.6%	11.0%	10.9%	7.0%	14.0%	18.9%	18.5%
やや増えた	26.7%	31.3%	33.3%	29.9%	24.9%	25.9%	17.2%	29.7%	11.1%
大幅に増えた	55.0%	49.3%	57.7%	51.7%	57.3%	58.2%	65.6%	27.0%	59.3%
行っていない	1.2%	-	3.8%	0.3%	1.6%	0.6%	-	5.4%	3.7%

### ② 説明会予約者の説明会参加率(P.10 業種別詳細データ)

	合計	ソフトウェア・通信	金融	サービス	メーカー	商社	小売	マスコミ	官公庁・公社・団体
回答数	1,351	133	78	341	491	160	91	31	26
大幅に減った	4.1%	4.5%	-	4.1%	4.7%	4.4%	5.5%	3.2%	-
やや減った	14.2%	14.3%	11.5%	14.1%	14.5%	15.0%	17.6%	12.9%	3.8%
変わらない	27.3%	29.3%	24.4%	23.2%	29.9%	26.9%	28.6%	25.8%	30.8%
やや増えた	31.5%	36.8%	35.9%	34.0%	29.1%	33.1%	22.0%	29.0%	26.9%
大幅に増えた	20.2%	12.8%	25.6%	22.6%	19.6%	19.4%	24.2%	12.9%	23.1%
行っていない	2.7%	2.3%	2.6%	2.1%	2.2%	1.3%	2.2%	16.1%	15.4%

### ③ 内定辞退率(P.10 業種別詳細データ)

	合計	ソフトウェア・通信	金融	サービス	メーカー	商社	小売	マスコミ	官公庁・公社・団体
回答数	1,370	132	75	353	493	159	93	41	24
辞退者なし	27.0%	28.0%	17.3%	25.8%	26.4%	31.4%	11.8%	56.1%	62.5%
1割	17.7%	13.6%	24.0%	19.5%	17.4%	18.9%	16.1%	9.8%	8.3%
2割	16.9%	13.6%	21.3%	17.0%	18.7%	13.2%	16.1%	14.6%	16.7%
3割	15.8%	20.5%	24.0%	15.6%	13.8%	12.6%	24.7%	9.8%	8.3%
4割	8.7%	9.1%	6.7%	7.4%	9.1%	9.4%	16.1%	2.4%	-
5割	9.0%	9.8%	1.3%	9.9%	8.7%	10.1%	11.8%	7.3%	4.2%
6割	2.3%	4.5%	4.0%	2.8%	1.2%	3.1%	1.1%	-	-
7割	1.2%	0.8%	1.3%	1.1%	1.6%	0.6%	1.1%	-	-
8割	0.3%	-	-	0.3%	0.4%	-	1.1%	-	-
9割	0.1%	-	-	-	0.2%	-	-	-	-
10割	1.1%	-	-	0.6%	2.4%	0.6%	-	-	-

### ④ 内定辞退率(P.10 従業員規模詳細データ)

	合計	100人未満	100～499人	500～999人	1,000～2,999人	3,000～4,999人	5,000人以上
回答数	1,370	310	548	200	209	45	58
辞退者なし	27.0%	46.1%	28.6%	17.0%	12.9%	8.9%	8.6%
1割	17.7%	11.6%	14.8%	27.0%	19.6%	31.1%	27.6%
2割	16.9%	11.9%	16.6%	19.0%	22.5%	22.2%	15.5%
3割	15.8%	13.2%	15.9%	16.5%	15.8%	8.9%	32.8%
4割	8.7%	2.9%	8.9%	11.5%	12.4%	17.8%	6.9%
5割	9.0%	8.1%	9.5%	5.5%	13.4%	6.7%	6.9%
6割	2.3%	1.6%	2.4%	3.0%	1.9%	4.4%	1.7%
7割	1.2%	1.3%	1.6%	-	1.4%	-	-
8割	0.3%	0.3%	0.4%	0.5%	-	-	-
9割	0.1%	0.3%	-	-	-	-	-
10割	1.1%	2.6%	1.3%	-	-	-	-

# 参考資料(業種別詳細データなど)(2)

## ⑤潜在的な能力において特に質が低下、向上したと思うもの(P.12 文系、業種別詳細データ)

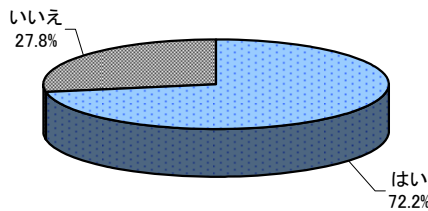
	合計		ソフトウェア・通信		金融		サービス		メーカー		商社		小売		マスコミ		官公庁・公社・団体	
	低下	向上	低下	向上	低下	向上	低下	向上	低下	向上	低下	向上	低下	向上	低下	向上	低下	向上
主体性	42.4%	22.8%	45.9%	25.6%	50.8%	22.2%	40.2%	25.5%	41.9%	21.5%	45.4%	18.4%	38.7%	22.1%	39.1%	19.2%	28.6%	40.0%
働きかけ力	22.3%	9.0%	28.6%	2.6%	25.4%	9.3%	21.0%	9.5%	21.6%	10.3%	17.7%	9.2%	25.3%	10.3%	21.7%	11.5%	28.6%	-
実行力	17.2%	18.9%	18.4%	25.6%	15.3%	14.8%	16.4%	17.0%	17.9%	22.7%	13.1%	16.3%	22.7%	16.2%	26.1%	7.7%	7.1%	10.0%
課題発見力	11.1%	8.1%	6.1%	10.3%	11.9%	5.6%	14.6%	10.0%	9.3%	5.0%	13.8%	7.1%	9.3%	10.3%	8.7%	11.5%	14.3%	30.0%
計画力	4.8%	12.4%	6.1%	12.8%	5.1%	16.7%	6.8%	11.0%	3.3%	12.0%	6.2%	10.2%	2.7%	16.2%	-	11.5%	-	20.0%
創造力	15.9%	4.0%	13.3%	1.3%	11.9%	3.7%	15.1%	4.0%	21.3%	3.7%	11.5%	4.1%	10.7%	8.8%	17.4%	3.8%	14.3%	-
発信力	22.0%	19.3%	19.4%	25.6%	10.2%	33.3%	21.5%	19.0%	23.6%	19.0%	28.5%	10.2%	20.0%	14.7%	26.1%	19.2%	7.1%	30.0%
傾聴力	5.8%	37.2%	6.1%	42.3%	10.2%	33.3%	5.0%	30.0%	5.0%	40.5%	6.2%	48.0%	5.3%	30.9%	8.7%	38.5%	7.1%	20.0%
柔軟性	8.9%	17.1%	11.2%	11.5%	16.9%	7.4%	5.0%	20.0%	8.3%	16.1%	12.3%	20.4%	6.7%	20.6%	4.3%	26.9%	21.4%	-
情況把握力	9.6%	16.2%	10.2%	6.4%	8.5%	27.8%	8.7%	19.0%	9.3%	14.9%	7.7%	14.3%	14.7%	20.6%	8.7%	11.5%	21.4%	10.0%
規律性	15.2%	25.3%	7.1%	25.6%	5.1%	18.5%	20.1%	23.5%	14.3%	23.6%	13.8%	36.7%	21.3%	23.5%	21.7%	30.8%	28.6%	20.0%
ストレスコントロール力	20.8%	4.5%	22.4%	3.8%	25.4%	3.7%	20.1%	3.5%	19.9%	5.4%	23.1%	5.1%	20.0%	2.9%	13.0%	3.8%	14.3%	20.0%

## ⑥潜在的な能力において特に質が低下、向上したと思うもの(P.12 理系、業種別詳細データ)

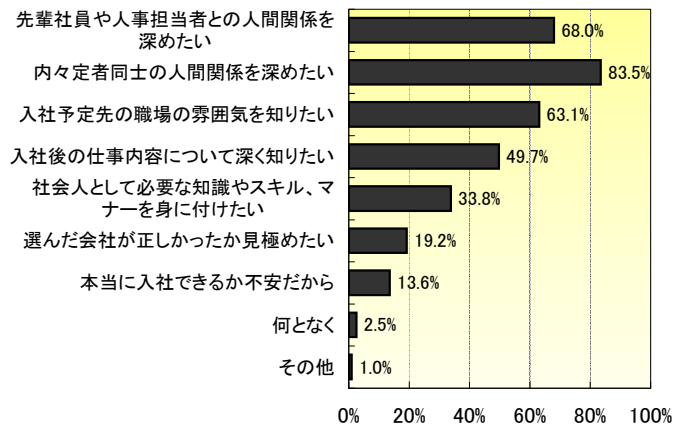
	合計		ソフトウェア・通信		金融		サービス		メーカー		商社		小売		マスコミ		官公庁・公社・団体	
	低下	向上	低下	向上	低下	向上	低下	向上	低下	向上	低下	向上	低下	向上	低下	向上	低下	向上
主体性	42.2%	19.6%	42.6%	22.6%	46.4%	16.7%	45.1%	18.7%	40.1%	18.7%	40.7%	25.8%	47.9%	15.2%	55.6%	11.8%	10.0%	30.0%
働きかけ力	24.1%	7.8%	24.8%	6.0%	32.1%	8.3%	22.2%	6.0%	24.1%	8.8%	23.5%	9.1%	25.0%	8.7%	22.2%	11.8%	30.0%	-
実行力	15.5%	18.1%	16.8%	21.4%	10.7%	-	13.6%	16.7%	17.2%	21.2%	8.6%	16.7%	22.9%	13.0%	16.7%	11.8%	10.0%	10.0%
課題発見力	11.5%	11.6%	8.9%	14.3%	3.6%	12.5%	11.1%	8.0%	13.5%	11.7%	16.0%	15.2%	2.1%	15.2%	5.6%	5.9%	20.0%	10.0%
計画力	5.1%	17.3%	5.0%	14.3%	-	37.5%	6.8%	13.3%	4.4%	19.0%	6.2%	12.1%	6.3%	26.1%	-	17.6%	10.0%	-
創造力	14.7%	6.9%	15.8%	1.2%	7.1%	8.3%	12.3%	7.3%	16.9%	8.4%	16.0%	6.1%	6.3%	6.5%	16.7%	5.9%	20.0%	10.0%
発信力	23.1%	16.0%	21.8%	20.2%	32.1%	33.3%	17.9%	14.7%	24.5%	16.8%	24.7%	7.6%	25.0%	10.9%	27.8%	5.9%	20.0%	30.0%
傾聴力	5.6%	33.1%	8.9%	41.7%	10.7%	25.0%	4.9%	32.0%	3.8%	30.8%	7.4%	40.9%	6.3%	28.3%	11.1%	41.2%	-	20.0%
柔軟性	7.3%	17.0%	10.9%	13.1%	14.3%	4.2%	5.6%	20.0%	7.5%	16.5%	7.4%	16.7%	2.1%	21.7%	5.6%	29.4%	-	10.0%
情況把握力	5.2%	18.2%	5.9%	11.9%	-	33.3%	6.8%	22.7%	4.7%	15.8%	3.7%	15.2%	2.1%	26.1%	16.7%	11.8%	10.0%	30.0%
規律性	13.0%	22.5%	7.9%	21.4%	7.1%	12.5%	17.3%	25.3%	11.9%	20.5%	12.3%	27.3%	16.7%	21.7%	11.1%	41.2%	40.0%	10.0%
ストレスコントロール力	21.8%	4.8%	22.8%	3.6%	25.0%	8.3%	21.0%	2.0%	21.3%	6.2%	24.7%	4.5%	25.0%	2.2%	5.6%	5.9%	20.0%	20.0%

## ⑦2011年卒マイコミ学生就職モニター調査7月より3項目抜粋(P.17)

### 今後、内定者フォローを受けたいか



### なぜ受けたいか(複数回答)



### 今までに受けた内定者フォロー、今後受けたい内定者フォロー(複数回答)

