

- 内容 : 就職活動状況の定点調査
 実施期間 : 2010年5月28日～2010年5月31日まで
 調査対象 : 2011年卒業予定の全国大学4年生及び院2年生
 調査方法 : Web上のアンケートフォームより入力
 モニター属性データ

カテゴリー	モニター登録数	有効回答数	有効回答率
文系男子	909	236	26.0%
理系男子	946	356	37.6%
文系女子	1,000	246	24.6%
理系女子	908	273	30.1%
総計	3,763	1,111	29.5%

カテゴリー	モニター登録数	有効回答数	有効回答率
理系:機電情報系	524	207	39.5%
理系:土木・建築系	144	42	29.2%
理系:化学系	365	134	36.7%
理系:その他理系	821	246	30.0%

カテゴリー	モニター登録数	有効回答数	有効回答率
大学	2820	766	27.2%
大学院	943	345	36.6%

カテゴリー	モニター登録数	有効回答数	有効回答率
関東地区	1,685	442	26.2%
関西地区	872	284	32.6%
東海地区	323	108	33.4%
上記以外のエリア	883	277	31.4%

【5月のTOPICS】

～内々定取得、活動を終了した学生が増加。

就職活動は一つ山を越え、再スタートの学生も～

選考から内々定まで、慌ただしく過ぎ去った4月から一月。

就職活動を終了した学生は5月前半が36.1%、5月後半が38.7%と、5月になり終息を迎えた学生も多い。

その一方で、志望企業の選考が一通り終了し、未内定者を中心に就職活動を再スタートした学生も多く存在する。

長期に渡る就職活動は学生に一層厳しさを感じさせ、「自信をなくした」、「疲れてきた」など消極的な声も聞こえてくる。

しかし、「要領が掴めてきた」「やっと選考通過するようになった」など、努力が報われ始めた学生も少なくない。

企業にエントリーした割合は前年から僅かに増加、エントリーシートの提出や1次面接を受けた割合も増加している。

今後は業界の幅を広げて活動を行うという声も特に文系で多く聞かれ、学生と企業双方に新たな出会いが見込めそうである。

- モニター学生の4割近くが今月、「内々定先を決めて就職活動を終了」(P.1)
- 未内々定者の今後、文系は「業界の幅を広げる」、理系は「今まで通り進める」(P.7)
- 面接の際「よく聞かれた質問」「難しかった質問」「比較的容易だった質問」(P.9)
- 学生から見た人事担当者の印象、「プレゼンテーション能力」や「学生への態度」、「表情」などが影響(P.10)

■ □各種調査はWEB上でも順次公開中！ □ ■

新卒採用人事担当者のための採用支援サイト マイコミ採用サポネット <http://saponet.mynavi.jp/>

■ □本資料について □ ■

本資料に掲載のデータ、図版等の無断転載を禁じます。資料のご利用やご質問等に関しては下記までご連絡ください。

株式会社 毎日コミュニケーションズ 就職情報事業本部 HRリサーチセンター

TEL: 03(6267)4571 / E-mail: hrrc@mycom.co.jp

INDEX

【定点調査】

■1:5月の活動状況

■2:エントリー状況、セミナー参加やエントリーシート提出状況

- (1) 当該期間に「エントリーした」人の割合
- (2) 5月平均エントリー社数
- (3) 企業セミナー参加社数、エントリーシート提出社数

■3:自己分析・業界研究・仕事(職種)研究・企業研究および各絞り込み状況について

- (1) 自己分析の進捗状況、業界・職種・企業の絞り込み状況
- (2) 業界研究・仕事(職種)研究・企業研究に用いたもの

■4:活動の感触・就職観

- (1) 「内々定」を取る自信
- (2) 就職活動を始めた時点と現在での活動に対する感触
- (3) 厳しいと思う理由
- (4) 現時点の不安
- (5) 就職活動を通じて自分は成長できたと思うか
- (6) 自分が持っていると感じている能力、企業が求めていると思う能力
- (7) 「企業が求めていると思う能力」に対して十分応えるだけの能力があるか

【追加調査】

■5:これまでの就職活動と今後の活動について

- (1) 内々定先企業の主な発見ツール(方法)
- (2) 入社予定先企業を決めるまでに要した期間
- (3) 今後どのようなアプローチを受けたら企業と接触してみようと思うか
- (4) 今後の企業発見ツールについてあてはまるもの
- (5) 就職活動をいつまで続ける予定でいるか
- (6) 万が一就職が決まらなかった場合の進路
- (7) 今後の活動スタイル

■6:就職イベントや合同企業説明会について

- (1) 合同企業説明会の参加経験
- (2) 参加回数
- (3) 1回の合同企業説明会で回るブースの社数
- (4) 合同企業説明会は役立ったか
- (5) 参加した目的や動機
- (6) 合同企業説明会参加後の企業の印象の変化
- (7) 変化したきっかけ
- (8) 発見した企業とその後の就職活動で接点を持ったか
- (9) その企業とはどこまで接触したか

■7:面接について

- (1) 面接で「よく聞かれた(複数社以上)質問」、「回答が難しかった質問」、「回答が比較的容易だった質問」(興味・能力・価値観の3カテゴリにて分類)

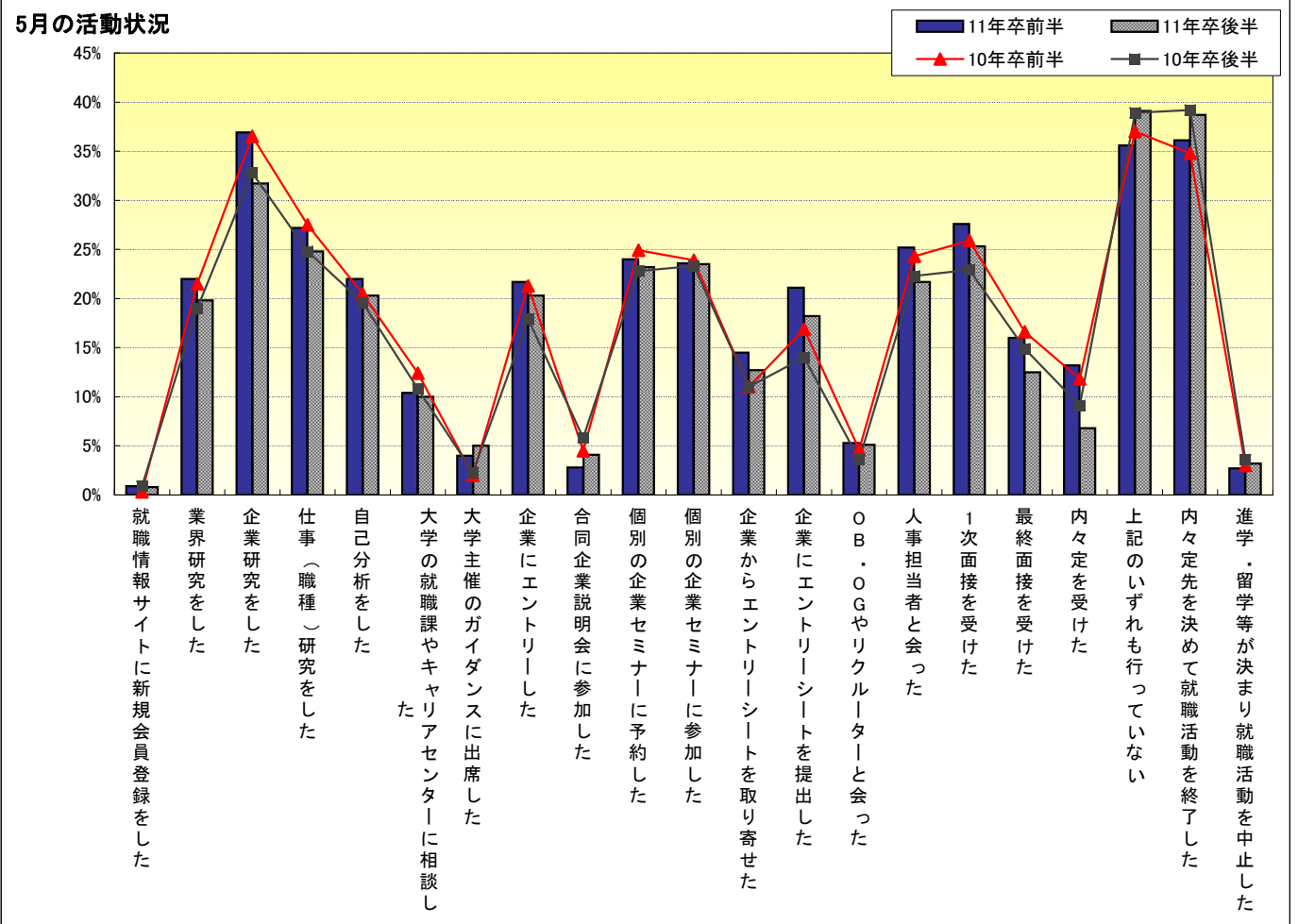
■8:人事担当者について

- (1) これまで出会った人事担当者で印象の良かった人の特徴
- (2) 人事担当者の印象が良くて選考に進んだ企業
- (3) 選考に進んだ社数
- (4) これまで出会った人事担当者で印象の悪かった人の特徴
- (5) 人事担当者の印象が悪かったため選考に進まなかった企業
- (6) 選考に進まなかった社数

※調査結果は、小数点第2位を四捨五入しております。そのため、グラフ及び表の和が100.0%にならないものがございます。予めご了承ください。

■1:5月の活動状況

選考のピークとなった4月から1ヶ月経ち、1次面接を受けた割合は、前月比で前半が41.0pt減の27.6%、後半が20.8pt減の25.3%と大幅に減少した。また、最終面接を受けた割合も前半が21.4pt減の16.0%、後半が16.6pt減の12.5%となった。内々定先を決めて就職活動を終了した割合については、前月比で前半が18.3pt増の36.1%、後半が10.9pt増の38.7%と、いずれも増加した。モニター学生の4割近くが5月に活動を終了したことになる。一方で、活動を継続している学生も多く、前年比で見るとエントリーは微増、エントリーシートの取り寄せや提出、1次面接の受験などが増加している。

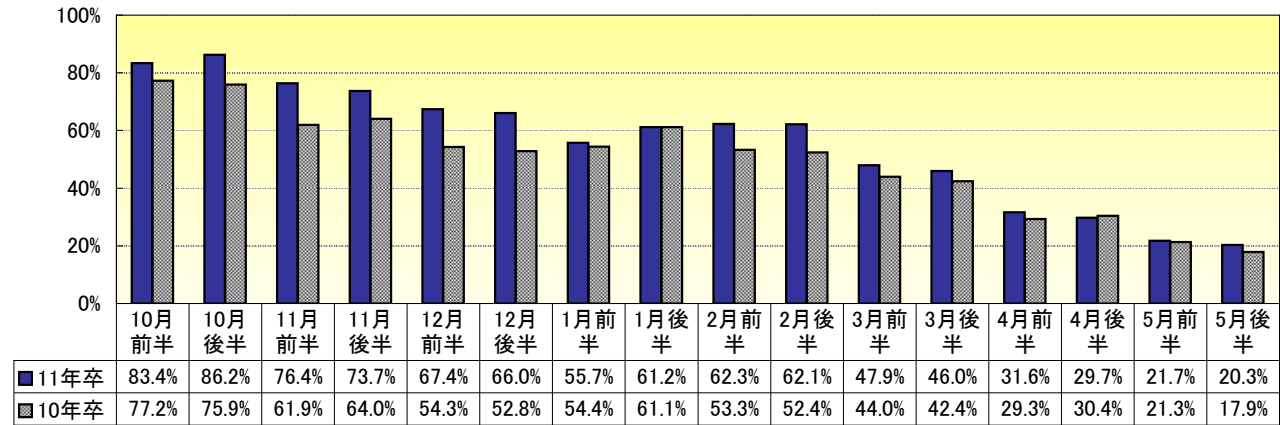


	11年卒		10年卒		【参考:11年卒4月】	
	5月前半	5月後半	5月前半	5月後半	前半	後半
就職情報サイトに新規会員登録をした	0.9%	0.8%	0.3%	0.9%	1.5%	1.6%
業界研究をした	22.0%	19.8%	21.5%	19.0%	39.9%	31.1%
企業研究をした	36.9%	31.7%	36.5%	32.8%	61.7%	49.9%
仕事(職種)研究をした	27.2%	24.8%	27.5%	24.8%	48.1%	38.5%
自己分析をした	22.0%	20.3%	20.5%	19.6%	42.6%	33.1%
大学の就職課やキャリアセンターに相談した	10.4%	10.0%	12.4%	10.8%	16.1%	14.0%
大学主催のガイダンスに出席した	4.0%	5.0%	2.0%	2.3%	2.9%	3.1%
企業にエントリーした	21.7%	20.3%	21.3%	17.9%	31.6%	29.7%
合同企業説明会に参加した	2.8%	4.1%	4.5%	5.8%	2.3%	4.2%
個別の企業セミナーに予約した	24.0%	23.2%	24.9%	22.8%	38.4%	34.1%
個別の企業セミナーに参加した	23.6%	23.5%	23.9%	23.3%	35.1%	32.2%
企業からエントリーシートを取り寄せた	14.5%	12.7%	11.0%	11.0%	21.6%	21.1%
企業にエントリーシートを提出した	21.1%	18.2%	16.9%	14.0%	34.2%	29.5%
OB・OGやリクレーターと会った	5.3%	5.1%	4.6%	3.6%	12.2%	8.7%
人事担当者と会った	25.2%	21.7%	24.3%	22.3%	44.1%	35.9%
1次面接を受けた	27.6%	25.3%	25.9%	22.9%	68.6%	46.1%
最終面接を受けた	16.0%	12.5%	16.6%	14.9%	37.4%	29.1%
内々定を受けた	13.2%	6.8%	11.8%	9.1%	28.3%	19.3%
上記のいずれも行っていない	35.6%	39.1%	37.0%	38.9%	7.5%	13.9%
内々定先を決めて就職活動を終了した	36.1%	38.7%	34.8%	39.2%	17.8%	27.8%
進学・留学等が決まり就職活動を中止した	2.7%	3.2%	3.0%	3.6%	2.7%	3.2%

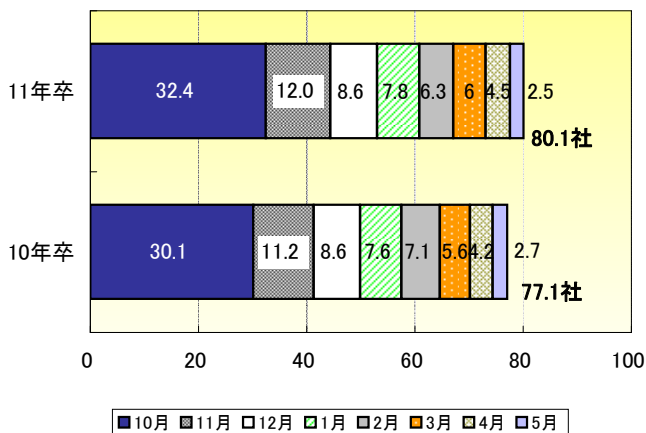
■2: エントリー状況、セミナー参加やエントリーシート提出状況

5月にエントリーした割合は、前月までに比べその割合自体は減少しているが、前半が前年比0.4pt増の21.7%、後半が前年比2.4pt増の20.3%となった。
 一方、平均エントリー社数は前年より0.2pt減少した。特に理系男子では、活動を終えている学生が多いこともあってか、1.2pt減の1.1社となった。一方で文系女子は0.8pt増の4.1社となり、文理男女別でその差が大きく開いた。
 また、個別企業セミナー参加やエントリーシート提出、選考を受けた社数などは前月より減少している。中でも、3月から急激に増加した「選考を受けた社数」は、前月から3.3pt減少。4月の選考ピークを過ぎて活動が一旦落ち着いている。

当該期間に「エントリーした」人の割合

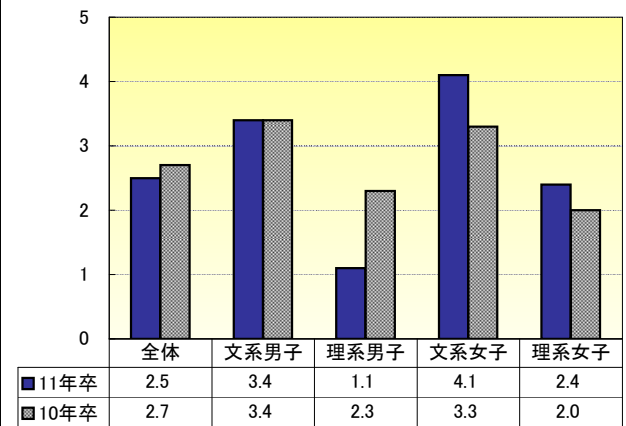


平均エントリー社数(10-5月)



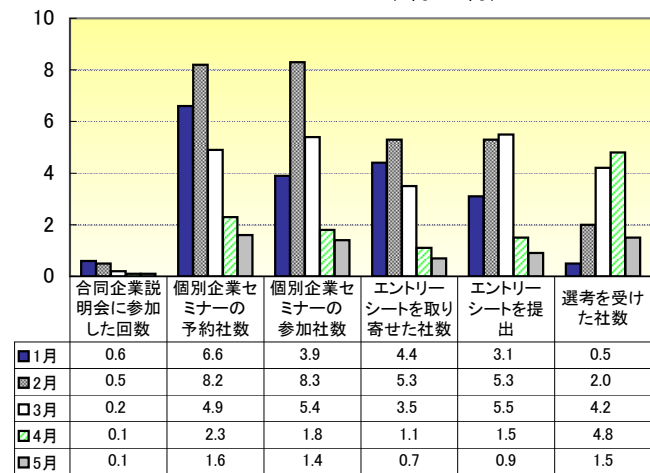
※アンケートの回答者全体を母数として集計

5月平均エントリー社数(文理男女別前年比)



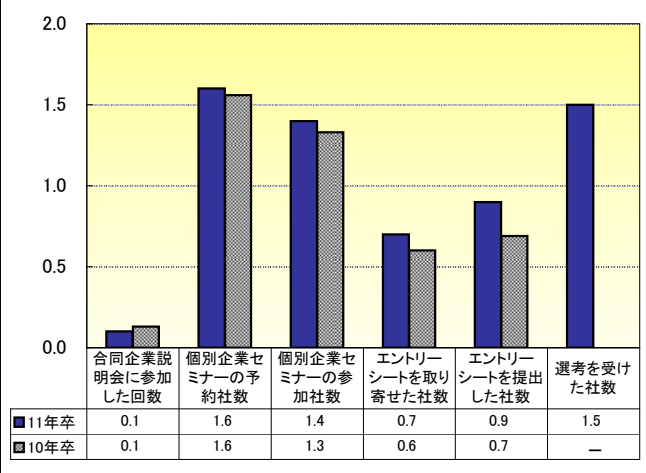
※アンケートの回答者全体を母数として集計

企業セミナー参加社数、エントリーシート提出社数等(1月~5月)



※アンケートの回答者全体を母数として集計

5月企業セミナー参加社数、エントリーシート提出社数等(前年比)

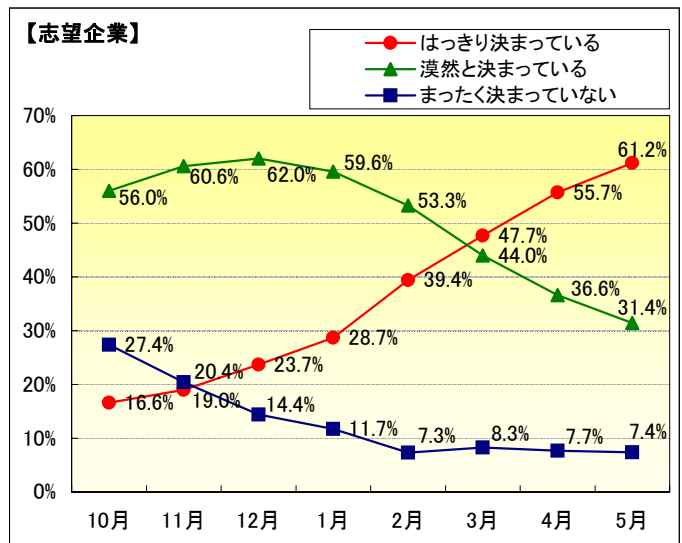
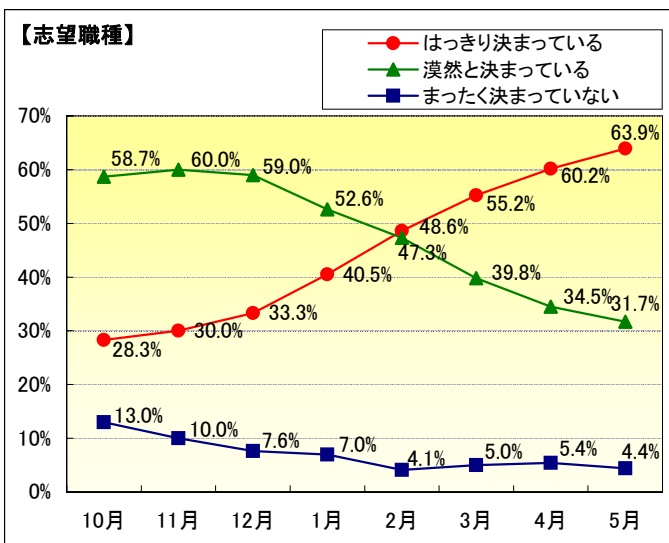
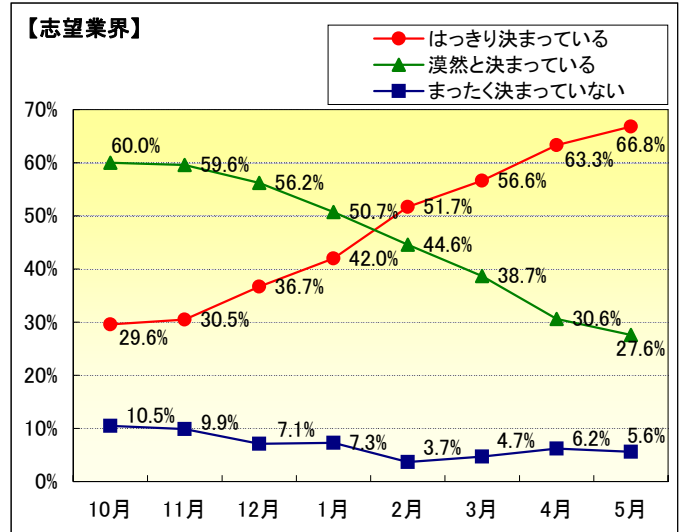
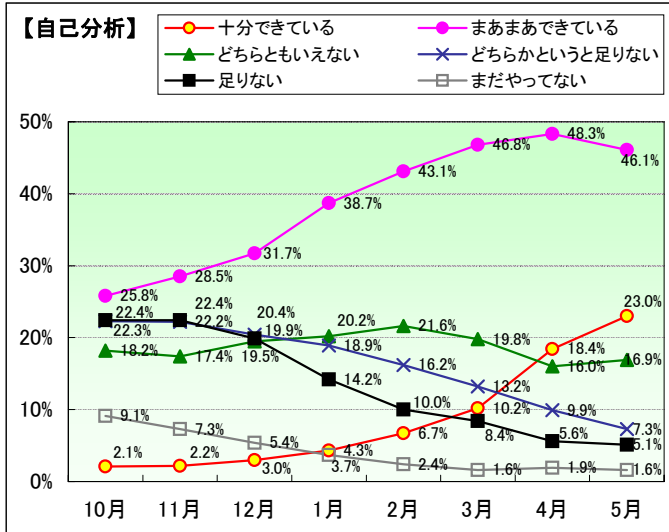


※アンケートの回答者全体を母数として集計

■3: 自己分析・業界研究・仕事(職種)研究・企業研究および各絞り込み状況について

自己分析が「十分できている」「まあまあできている」を合計した割合は、調査を始めた10月の段階で27.9%であったが、毎月その割合を伸ばし、今月は69.1%となった。
また、志望業界、志望職種、志望企業についても、月を追うごとに「はっきり決まっている」の割合が増加。内々定を取得し、就職活動を終了する学生が増加しているため、その数値も比例している。

自己分析の進捗状況、業界・仕事(職種)・企業の絞り込み状況(全体)



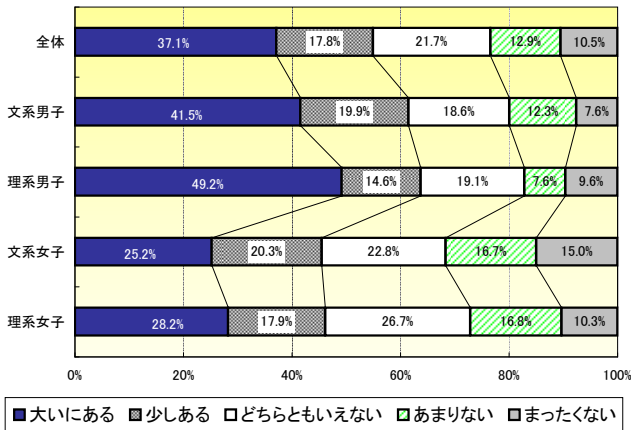
業界研究・仕事(職種)研究・企業研究に用いたもの(複数回答)

	業界研究		企業研究		仕事(職種)研究	
	5月前半	5月後半	5月前半	5月後半	5月前半	5月後半
宅配されてきた就職情報誌	18.3%	16.2%	10.7%	10.7%	10.8%	10.0%
市販されている就職雑誌	14.3%	12.7%	8.7%	10.1%	12.1%	11.1%
市販されている就職本	18.7%	16.5%	12.5%	12.9%	14.6%	14.2%
インターネット(就職情報サイト)	71.1%	71.5%	67.3%	66.2%	67.3%	66.0%
インターネット(企業のホームページ)	62.4%	60.0%	73.0%	70.8%	65.4%	63.1%
宅配されてきた企業DM	5.4%	4.7%	5.3%	5.6%	4.4%	3.3%
個別企業セミナー	24.3%	25.9%	29.8%	30.8%	25.0%	27.3%
合同企業説明会や就職イベント	7.2%	6.4%	6.2%	6.0%	6.3%	4.7%
その他	2.4%	3.8%	3.8%	3.6%	4.0%	4.9%

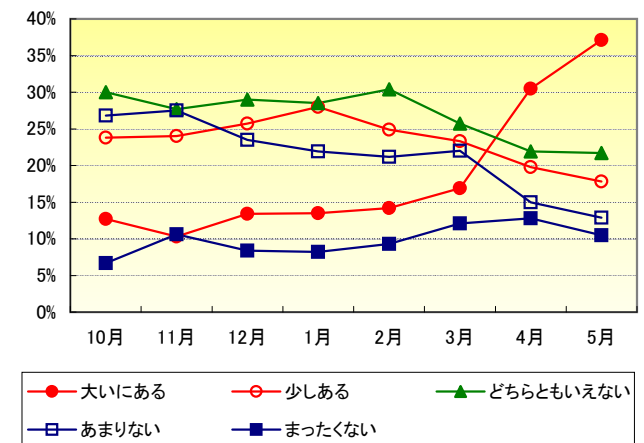
■4: 活動の感触・就職観

「内々定」を取る自信は、「大いにある」が急上昇した前月から更に6.6pt増加し、37.1%となった。これは先月から増加している内々定取得者の影響によるものと思われる。「大いにある」以外はすべて減少している。一方で、就職活動に苦戦している姿も窺うことができる。就職活動の感触について「思ったよりも厳しい」「思ったとおり厳しい」と感じている割合の合計は、前年度より5.6pt減少したものの、70.6%を占める。また、現在の不安は「就職できるかどうか」であると答えた割合は、10月以来6割以上を維持している。自分が持っていると感じている能力については、「主体性」の48.2%、「実行力」の47.3%、「傾聴力」の45.1%が高い割合となった。一方、企業が求めていると思う能力は「主体性」が群を抜いており、70.4%となった。これは2月に行った採用担当者向けの「採用予定調査」でも77.7%と高い割合を示している。

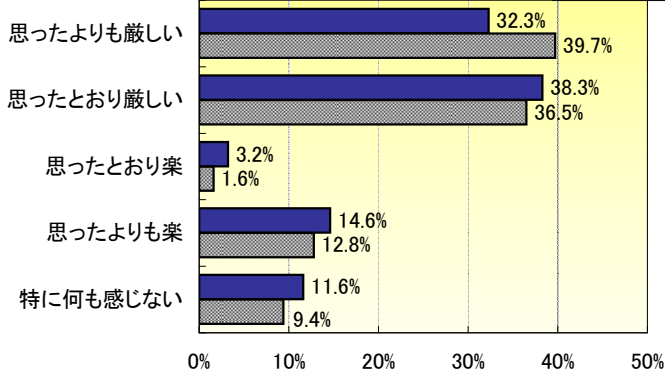
内々定を取る自信



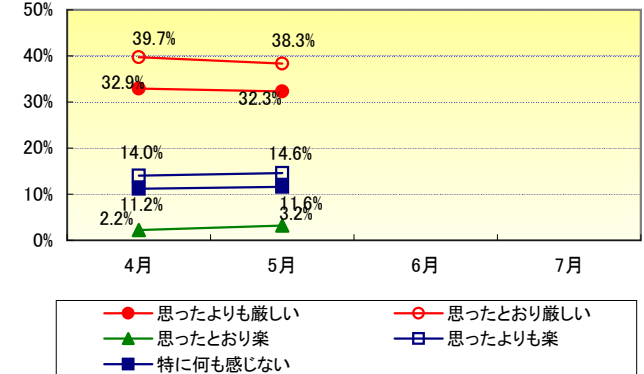
内々定を取る自信 (10月～5月)



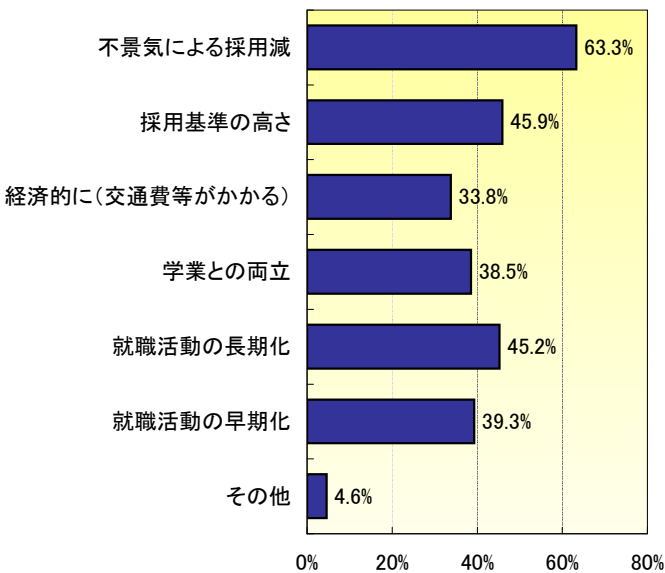
就職活動を始めた時点と現在での活動に対する感触(前年比)



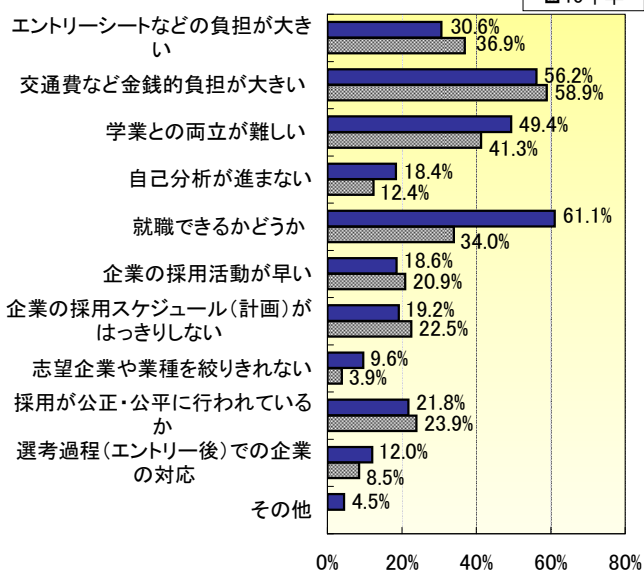
就職活動を始めた時点と現在での活動に対する感触(4月～5月)

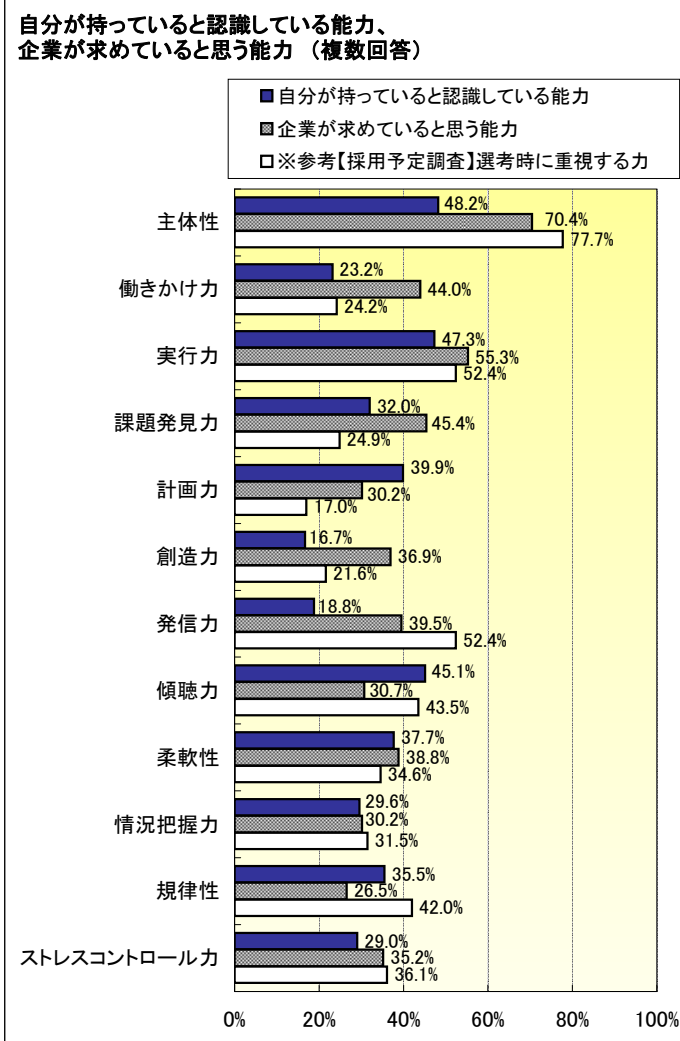
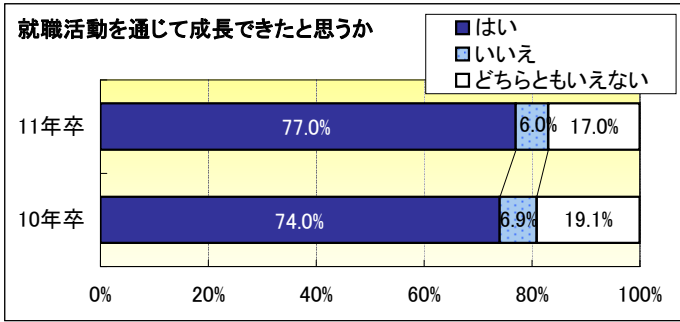


厳しいと思う理由(複数回答)

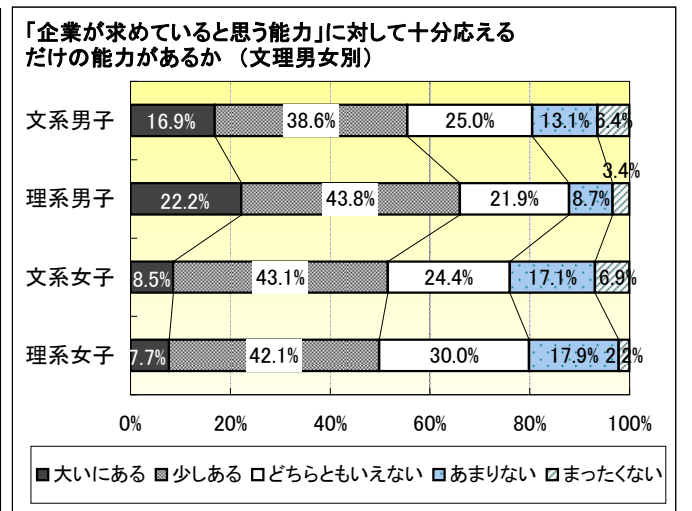
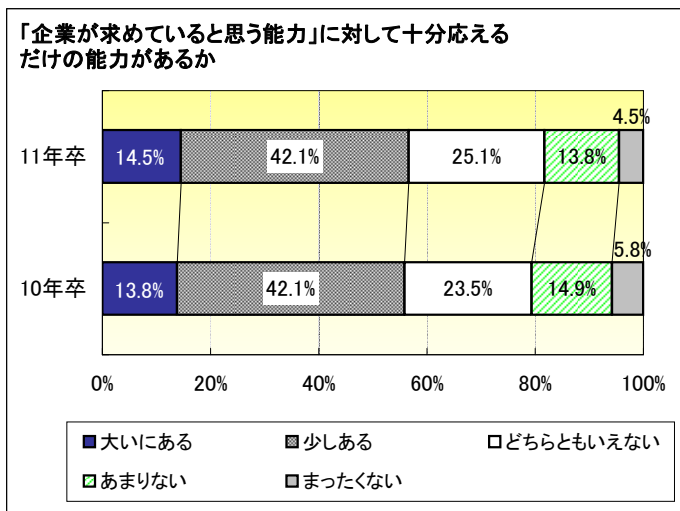
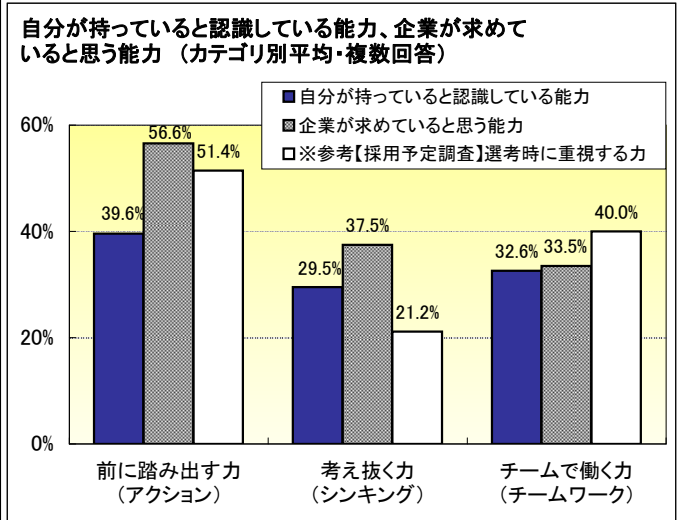


現時点の不安(複数回答)





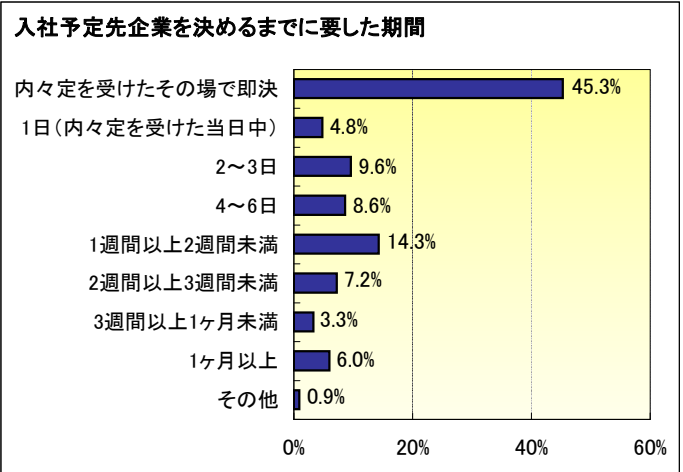
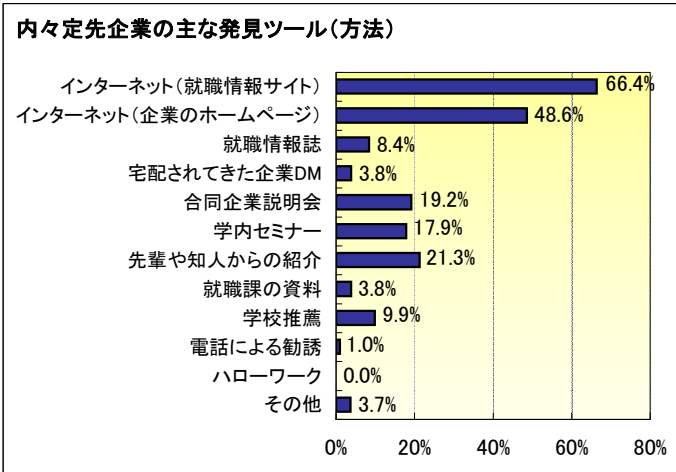
1.前に踏み出す力(アクション)～一歩前に踏み出し、失敗しても粘り強く取り組む力～	
主体性	物事に進んで取り組む力
働きかけ力	他人に働きかけ巻き込む力
実行力	目的を設定し確実に行動する力
2.考え抜く力(シンキング)～疑問を持ち、考え抜く力～	
課題発見力	現状を分析し目的や課題を明らかにする力
計画力	課題の解決に向けたプロセスを明らかにし準備する力
創造力	新しい価値を生み出す力
3.チームで働く力(チームワーク)～多様な人々とともに、目標に向けて協力する力～	
発信力	自分の意見をわかりやすく伝える力
傾聴力	相手の意見を丁寧に聴く力
柔軟性	意見の違いや立場の違いを理解する力
状況把握力	自分と周囲の人々や物事との関係性を理解する力
規律性	社会のルールや人との約束を守る力
ストレスコントロール力	ストレスの発生源に対応する力



■5:これまでの就職活動と今後の活動について

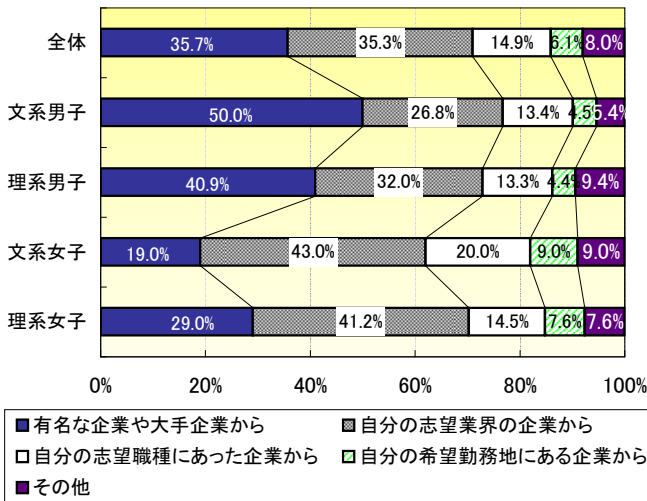
内定者の主な企業発見ツールは、インターネット(就職情報サイト)が最も高く、66.4%となった。
 また、今後どのようなアプローチを受けたらまだ企業と接触してみようと思うか聞いたところ、男子学生は「有名な企業や大手企業から」と答える割合が多かったものの、「自分の志望業界の企業から」と答えた割合も高く、特に女子学生においては4割を超えた。なお、告知の方法については「電話によるセミナー案内」が全体で最も多い33.5%となり、特に男子学生での割合が高かった。内々定を持っていない学生も、今後インターネット(就職情報サイト)を通じて企業を発見する割合が高く、82.1%となった。
 また、「志望度に関わらず内々定を取得するまで」就職活動を続けると回答した割合が最も高く、特に文系男子では45.7%を占めた。
 今後の活動スタイルは業界の幅を広げる(変える)という割合が特に文系で高く、視野を広げて就職活動を仕切り直す学生が増加しそうである。一方理系では、「今まで通り進める」の割合が高く、文理で回答に差が見られた。

▼以下、「内々定を持っている」学生

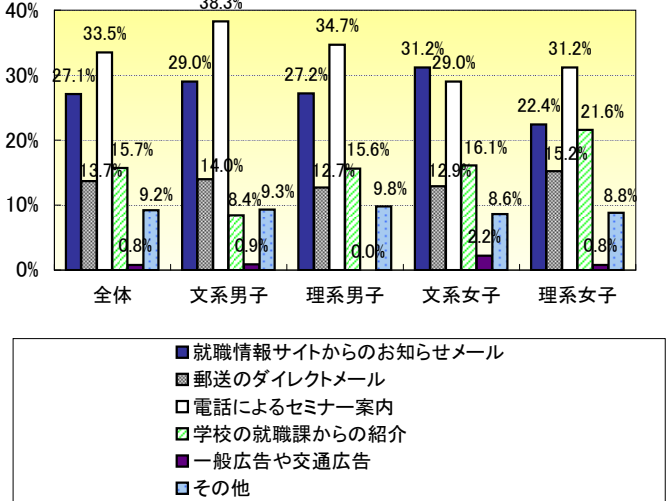


今後どのようなアプローチを受けたら企業と接触してみようと思うか

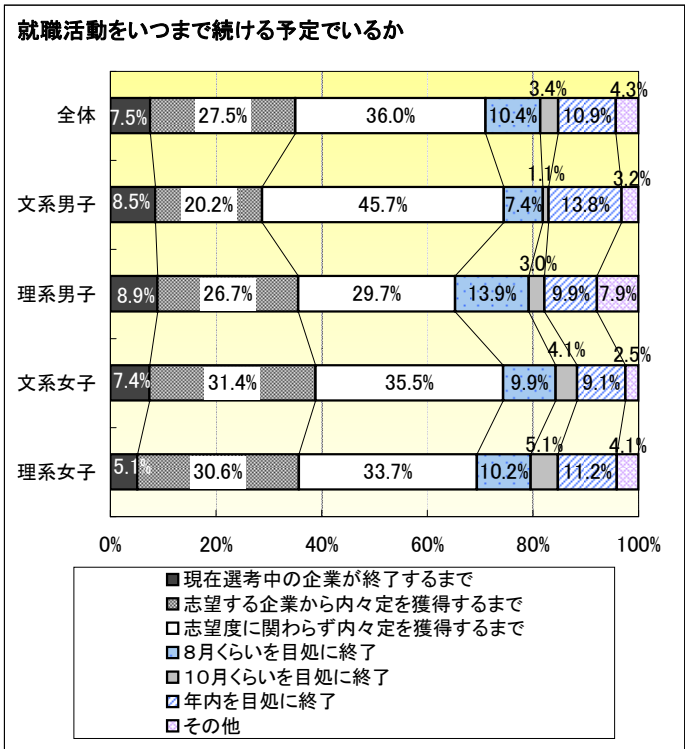
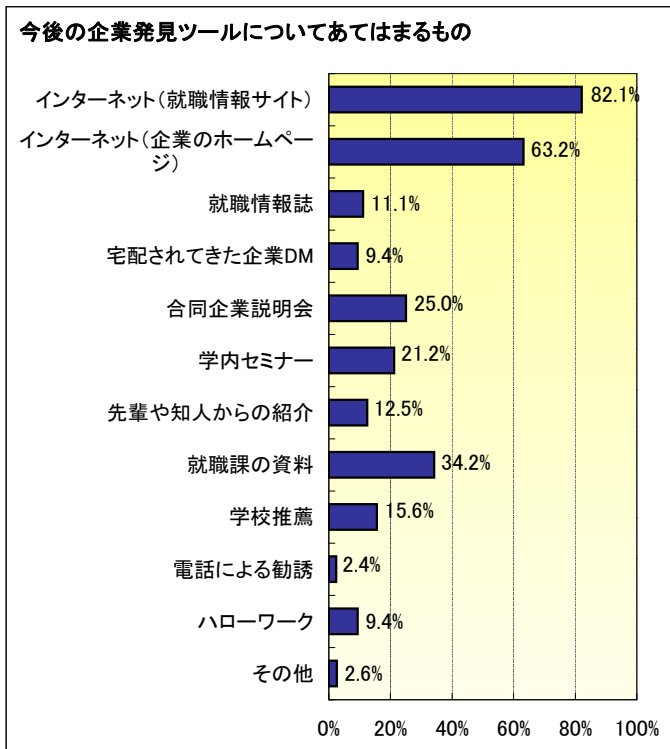
▼対象



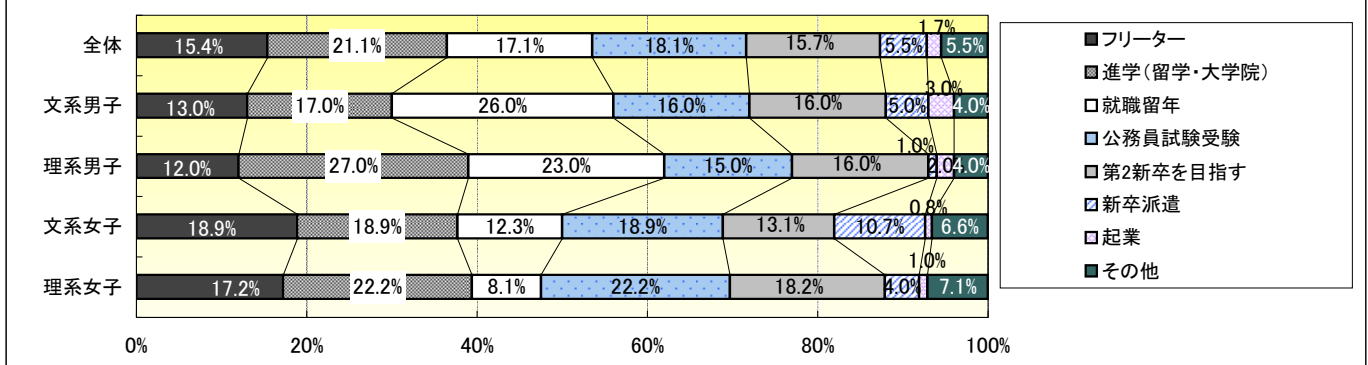
▼告知方法



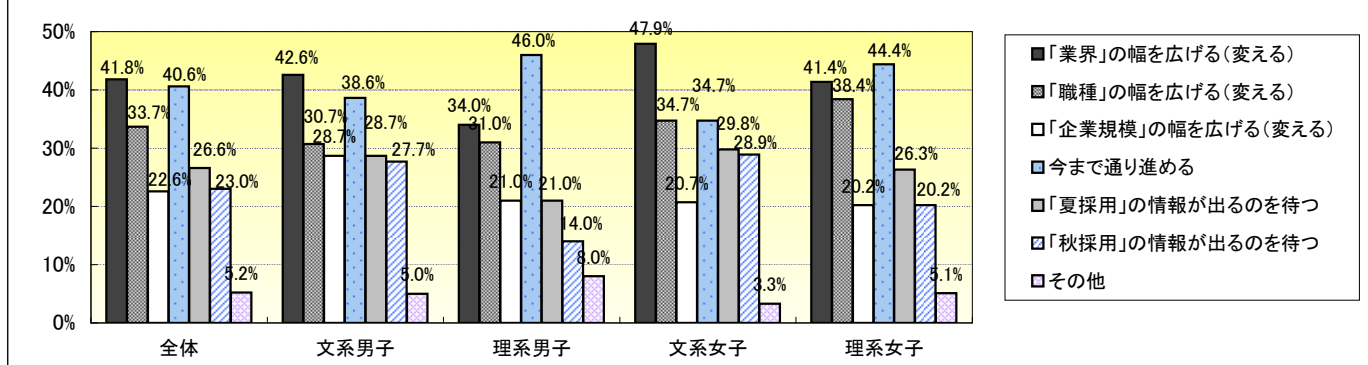
▼以下、「内々定を持っていない」学生



万が一就職が決まらなかった場合の進路



今後の活動スタイル

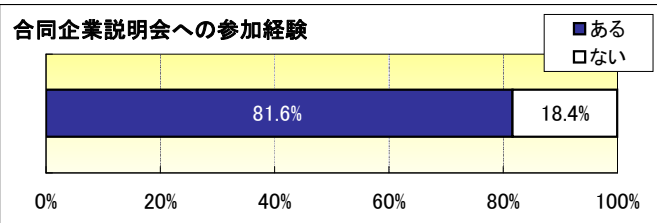


■6: 就職イベントや合同企業説明会について

合同企業説明会の参加経験は、81.6%が「ある」と回答した。また、2月にも調査を行った、「合同企業説明会は役立ったか」の質問に対し、「知らなかった業界を知る上で役立った」が前回より17.2pt増加の63.2%と、最も高くなった。前回最も高かった「知らなかった企業を発見できた」も6.1pt増加の55.0%となり、学生が業界研究、企業研究を行う足掛かりとして役立っていることが分かる。

また、合同企業説明会に参加して企業の印象が「良い方に変化した」割合は66.0%と群を抜いた。そのきっかけとなるのはやはり「人事担当者」である。(学生が人事担当者にどのような印象を持っているかは、「8: 人事担当者について」を参照)

合同企業説明会で発見した企業と接触する学生は78.9%にのぼる。その中で選考に進んでいる割合(「受験をした」+「内々定をもらった」)は42.4%、更に内々定を獲得した割合は前年比2.7pt増加の14.2%となった。

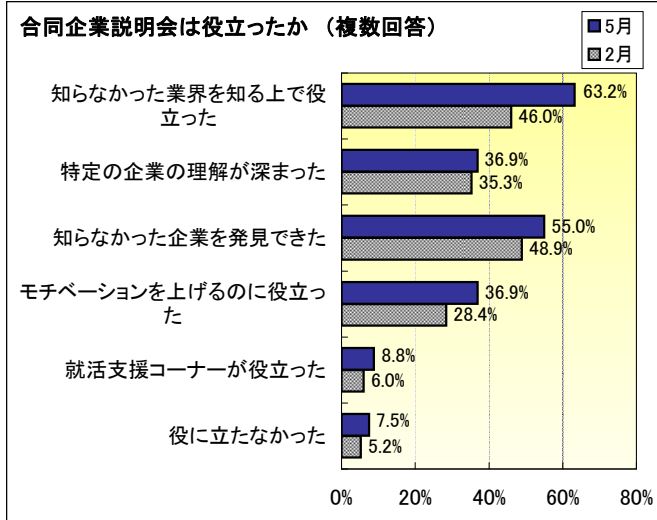


【参加回数】

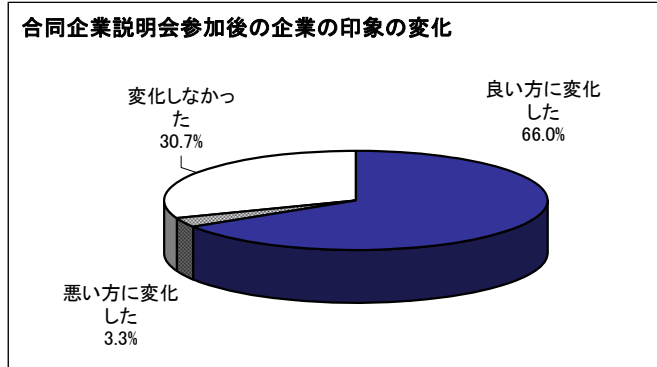
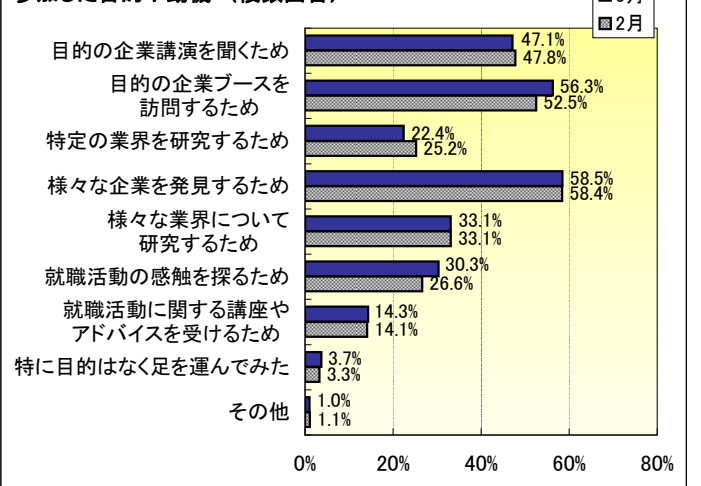
	全体	文系男子	理系男子	文系女子	理系女子
平均参加回数	5.0	5.3	5.0	5.5	4.5

【1回で回るブースの社数】

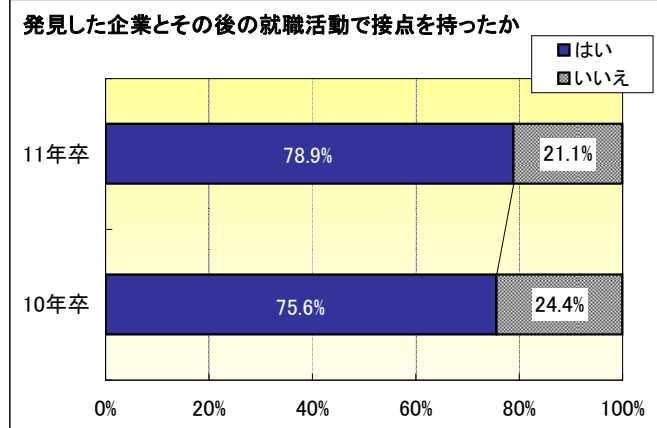
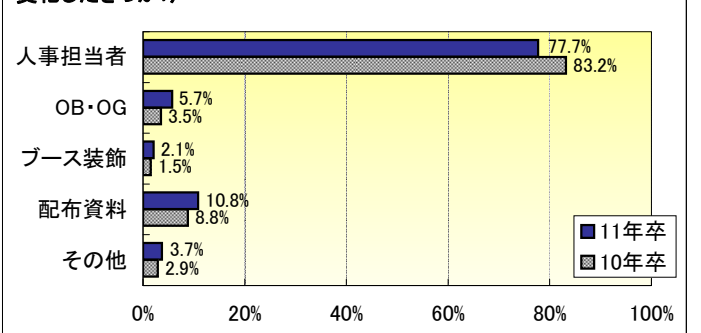
	全体	文系男子	理系男子	文系女子	理系女子
平均社数	5.7	5.8	5.7	5.9	5.4



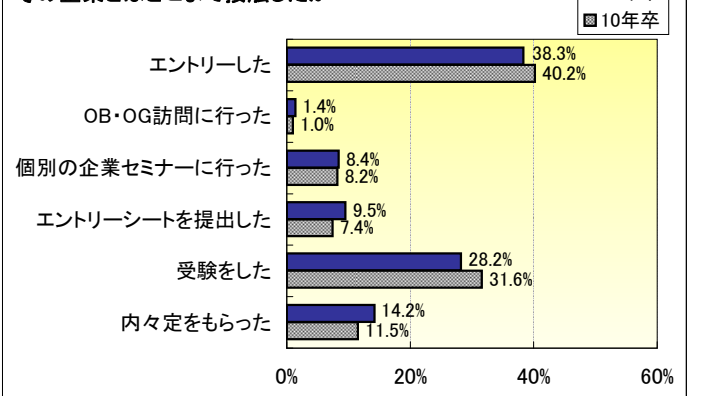
参加した目的や動機 (複数回答)



変化したきっかけ



その企業とはどこまで接触したか

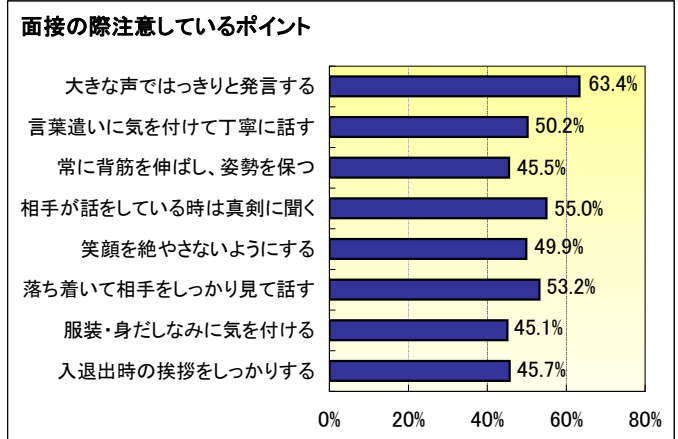
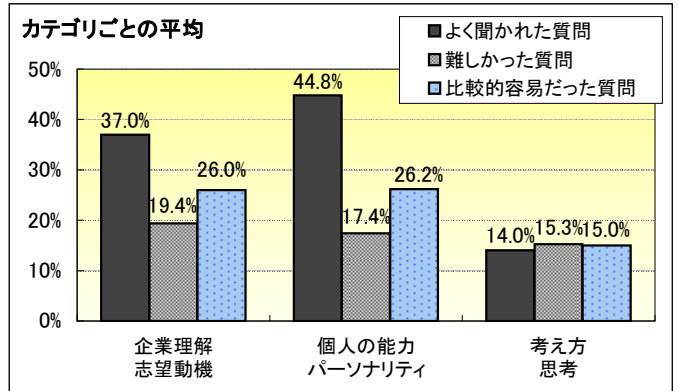
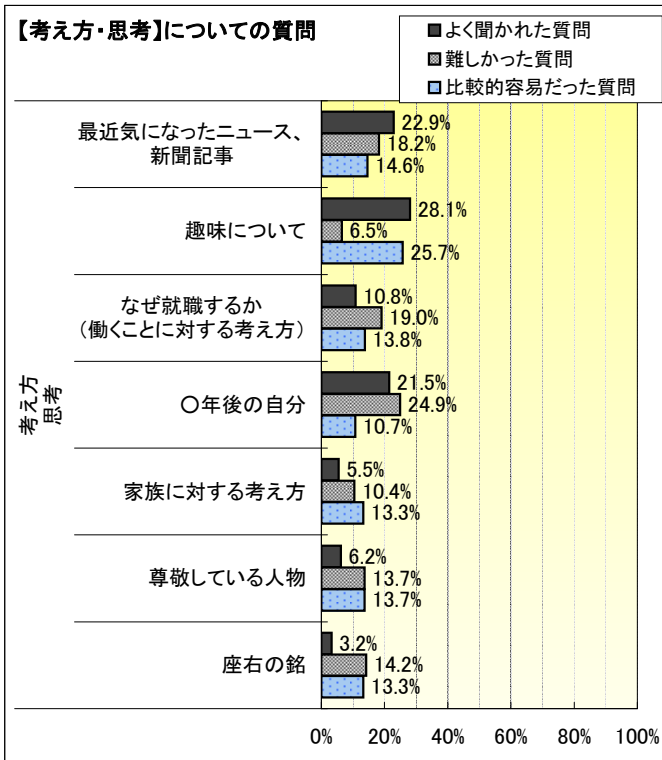
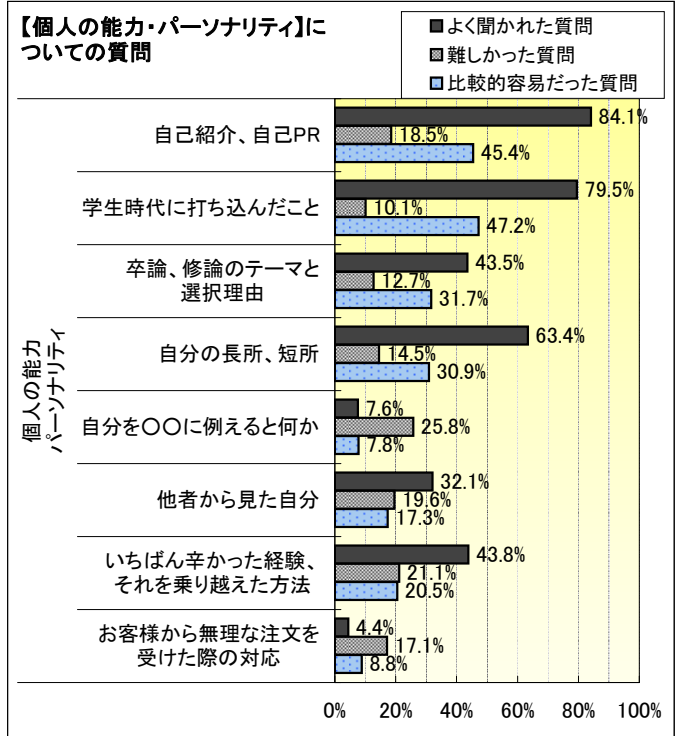
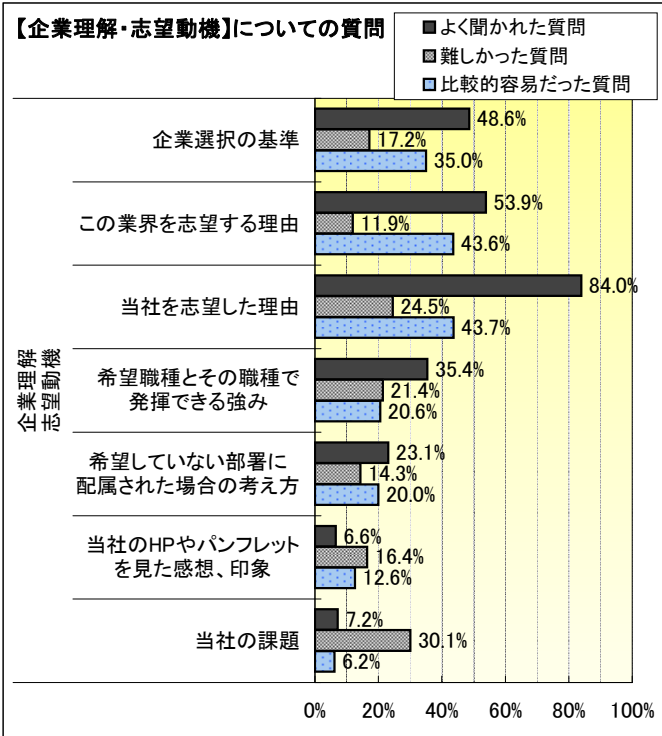


■7:面接について

面接の際「よく聞かれた質問」では、「当社を志望した理由」(84.0%)、「自己紹介、自己PR」(84.1%)、「学生時代に打ち込んだこと」(79.5%)などが高い割合を占めた。この多くの質問を仮に3つの分類に大別してみると、「企業理解・志望動機」、「個人の能力・パーソナリティ」についての質問が多く見られた一方で、「考え方・思考」については他に比べ出現率がそれほど高くなかったようである。

また、「回答が難しかった質問」は「回答が比較的容易だった質問」に比べ全体的に低い割合となった。モニター学生の面接対策が比較的しっかり行われていたようである。

一方、「よく聞かれた質問」で最も高い割合を示した「当社を志望した理由」は、「比較的容易だった質問」では43.7%で2番目に高い割合となったが、「難しかった質問」でも24.5%で3番目となった。様々な企業を受験する中、志望度の高い企業の面接では容易な質問でも、志望度の低い企業の面接となると回答しづらいのが本音であろう。



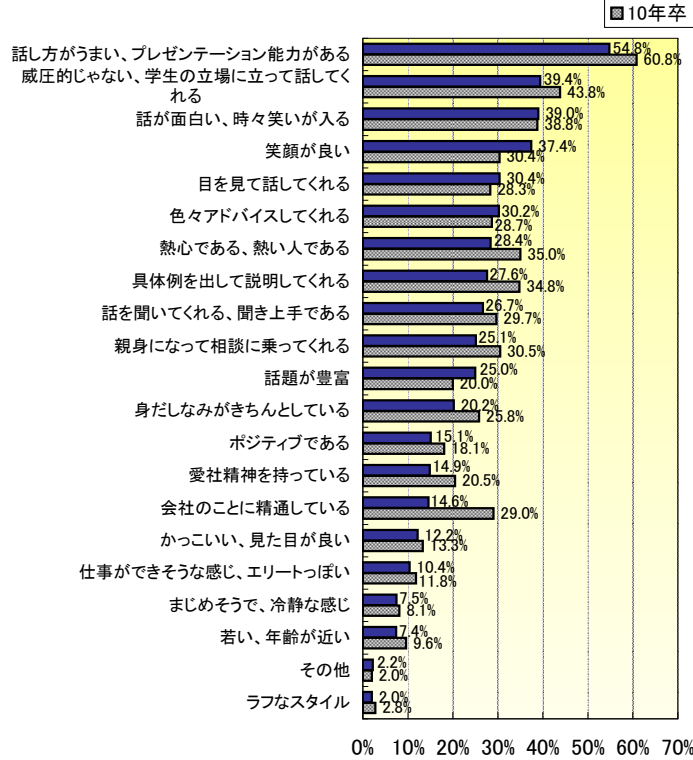
【ご注意】この調査は、「面接でよく聞かれた質問」、「回答が難しかった質問」、及び「回答が比較的容易だった質問」について選択肢を設け、その結果を「企業理解・志望動機」、「個人の能力・パーソナリティ」、「考え方・思考」という、それぞれのカテゴリの内容が比較的判断しやすいと思われるものに仮分類している。

■8: 人事担当者について

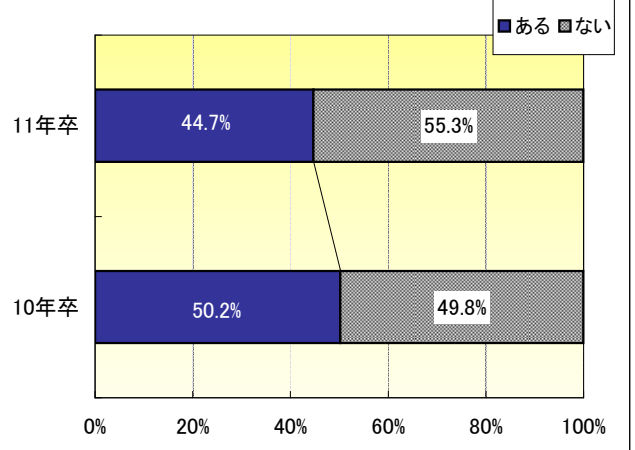
印象の良かった人事担当者の特徴について聞いたところ、「話し方がうまい、プレゼンテーション能力がある」が最も高く、54.8%となった。次いで「威圧的じゃない、学生の立場に立って話してくれる」が39.4%、「話が面白い、時々笑いが入る」が39.0%と続いた。一方、印象の悪かった人事担当者の特徴は「威圧的、学生の立場を考えない」が41.5%で最も高く、「話し方が下手、プレゼンテーション能力がない」が続いて38.7%となった。

4割以上の学生が人事担当者の印象によってその後の選考ステップに進むか検討している。学生だけではなく企業側も、話し方や態度、表情などあらゆる面を学生に見られ評価されていることを意識する必要がありそうだ。

印象の良かった人事担当者の特徴 (複数回答)



人事担当者の印象が良くて選考に進んだ企業

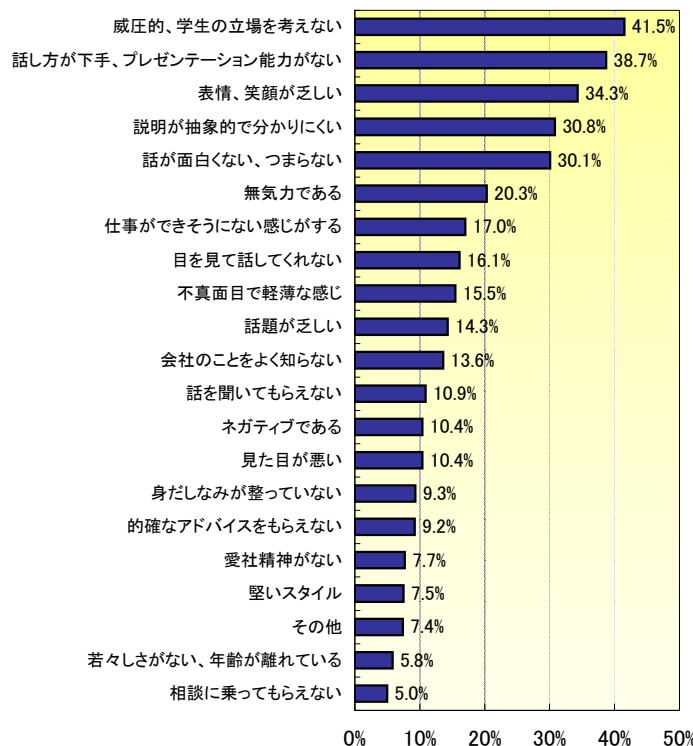


選考に進んだ社数

	全体	文系男子	理系男子	文系女子	理系女子
平均社数	3.0	3.8	2.3	3.3	3.0
10年卒	3.1	3.5	2.7	3.3	2.8

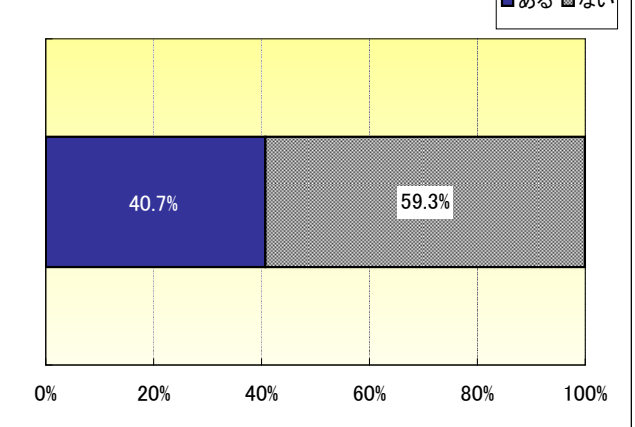
印象の悪かった人事担当者の特徴 (複数回答)

※11年卒より調査



人事担当者の印象が悪くて選考に進まなかった企業

※11年卒より調査



選考に進まなかった社数 ※11年卒より調査

	全体	文系男子	理系男子	文系女子	理系女子
平均社数	2.8	3.5	2.4	3.0	2.3

データシート
INDEX

*印は本誌に掲載なし

【定点調査】

■1:5月の活動状況

■2:エントリー状況、セミナー参加やエントリーシート提出状況

- (1)-1 アンケート回答者全体の平均エントリー社数
- * (1)-2 「エントリーした」と回答した学生の平均エントリー社数
- (2)-1 アンケート回答者全体のセミナー参加・エントリーシート提出状況
- * (2)-2 該当する行動を「した」学生のセミナー参加・エントリーシート提出状況

■3:【理系】5月の活動状況

- (1) 理系学生の活動状況
- (2) 企業への応募方法
- (3) 専攻を活かしたいか

■4:自己分析・業界研究・仕事(職種)研究・企業研究および各絞り込み状況について

- (1) 自己分析の進捗状況、業界・職種・企業の絞り込み状況
- * (2) 自己分析の方法を何から学んだか
- (3) 業界研究・仕事(職種)研究・企業研究に用いたもの

■5:活動の感触・就職観

- (1) 「内々定」を取る自信
- (2) 就職活動を始めた時点と現在での活動に対する感触
- (3) 厳しいと思う理由
- (4) 現時点の不安
- (5) 就職活動を通じて自分は成長できたと思うか
- (6) 自分が持っていると認識している能力、企業が求めていると思う能力
- (7) 「企業が求めていると思う能力」に対して十分応えるだけの能力があるか

【追加調査】

■6:これまでの就職活動と今後の活動について

- (1) 内々定先企業の主な発見ツール(方法)
- (2) 入社予定先企業を決めるまでに要した期間
- * (3) 希望する内々定承諾書の提出期限
- * (4) 実際の内々定承諾書の提出期限
- (5) 今後どのようなアプローチを受けたら企業と接触してみようと思うか
- (6) 今後の企業発見ツールについてあてはまるもの
- (7) 就職活動をいつまで続ける予定でいるか
- (8) 万が一就職が決まらなかった場合の進路
- (9) 今後の活動スタイル
- * (10) 現在選考中の企業数

■7:就職イベントや合同企業説明会について

- (1) 合同企業説明会の参加経験
- (2) 参加回数
- (3) 1回の合同企業説明会で回るブースの社数
- (4) 合同企業説明会は役立ったか
- (5) 参加した目的や動機
- (6) 合同企業説明会参加後の企業の印象の変化
- (7) 変化したきっかけ
- (8) 発見した企業とその後の就職活動で接点を持ったか
- (9) その企業とはどこまで接触したか

■8:面接について

- (1) 面接でよく聞かれた(複数社以上)質問
- (2) 面接で「回答が難しかった質問」、「回答が比較的容易だった質問」
- (3) 面接の際注意しているポイント

■9:人事担当者について

- (1) これまで出会った人事担当者で印象の良かった人の特徴
- (2) 人事担当者の印象が良くて選考に進んだ企業
- (3) 選考に進んだ社数
- (4) これまで出会った人事担当者で印象の悪かった人の特徴
- (5) 人事担当者の印象が悪かったため選考に進まなかった企業
- (6) 選考に進まなかった社数

※調査結果は、小数点第2位を四捨五入しております。そのため、グラフ及び表の和が100.0%にならないものがございます。予めご了承ください。

■1:5月の活動状況

【11年卒】	5月前半(1日～15日)					5月後半(16日～31日)				
	全体	文系男子	理系男子	文系女子	理系女子	全体	文系男子	理系男子	文系女子	理系女子
就職情報サイトに新規会員登録をした	0.9%	2.1%	0.3%	0.8%	0.7%	0.8%	1.7%	0.3%	0.8%	0.7%
業界研究をした	22.0%	26.3%	18.0%	30.5%	15.8%	19.8%	23.7%	14.0%	29.7%	15.0%
企業研究をした	36.9%	33.5%	30.1%	50.8%	36.3%	31.7%	30.1%	23.0%	46.3%	31.1%
仕事(職種)研究をした	27.2%	28.0%	22.8%	33.3%	26.7%	24.8%	26.7%	17.1%	33.3%	25.6%
自己分析をした	22.0%	24.6%	15.7%	32.9%	17.9%	20.3%	23.7%	12.6%	29.3%	19.0%
大学の就職課やキャリアセンターに相談した	10.4%	12.7%	7.3%	15.0%	8.1%	10.0%	13.6%	6.5%	13.0%	8.8%
大学主催のガイダンスに出席した	4.0%	7.6%	2.0%	5.7%	1.8%	5.0%	8.1%	2.8%	7.7%	2.9%
企業にエントリーした	21.7%	21.2%	14.3%	33.7%	20.9%	20.3%	20.8%	12.1%	32.9%	19.4%
合同企業説明会に参加した	2.8%	3.8%	2.0%	3.7%	2.2%	4.1%	5.1%	2.2%	7.7%	2.6%
個別の企業セミナーに予約した	24.0%	24.6%	15.7%	36.2%	23.4%	23.2%	22.0%	14.6%	38.2%	22.0%
個別の企業セミナーに参加した	23.6%	24.2%	14.9%	35.4%	23.8%	23.5%	23.3%	14.6%	36.6%	23.4%
企業からエントリーシートを取り寄せた	14.5%	12.7%	9.0%	19.9%	18.3%	12.7%	11.4%	7.9%	20.7%	12.8%
企業にエントリーシートを提出した	21.1%	20.8%	14.3%	31.7%	20.5%	18.2%	17.8%	11.2%	27.6%	19.0%
OB・OGやリクレーターと会った	5.3%	4.7%	4.5%	8.5%	4.0%	5.1%	5.1%	3.9%	6.9%	5.1%
人事担当者で会った	25.2%	21.2%	18.3%	36.6%	27.5%	21.7%	17.4%	14.6%	32.5%	24.9%
1次面接を受けた	27.6%	25.4%	21.6%	37.8%	28.2%	25.3%	25.8%	16.6%	39.4%	23.4%
最終面接を受けた	16.0%	13.1%	19.4%	17.1%	13.2%	12.5%	11.4%	12.9%	12.6%	12.8%
内々定を受けた	13.2%	11.4%	17.7%	10.2%	11.7%	6.8%	7.2%	5.1%	7.7%	8.1%
上記のいずれも行っていない	35.6%	34.7%	41.9%	26.4%	36.3%	39.1%	39.0%	49.7%	24.4%	38.5%
内々定先を決めて就職活動を終了した	36.1%	29.7%	45.2%	27.2%	37.7%	38.7%	31.8%	47.2%	30.9%	40.7%
進学・留学等が決まり就職活動を中止した	2.7%	3.4%	2.8%	1.6%	2.9%	3.2%	3.4%	3.4%	2.0%	3.7%

【参考:10年卒】	5月前半(1日～15日)					5月後半(16日～31日)				
	全体	文系男子	理系男子	文系女子	理系女子	全体	文系男子	理系男子	文系女子	理系女子
就職情報サイトに新規会員登録をした	0.3%	0.0%	0.0%	0.0%	0.9%	0.9%	0.0%	1.0%	1.5%	0.9%
業界研究をした	21.5%	22.9%	15.0%	26.1%	21.9%	19.0%	22.3%	13.5%	25.6%	15.4%
企業研究をした	36.5%	38.9%	25.9%	42.4%	38.6%	32.8%	33.7%	23.3%	42.4%	31.6%
仕事(職種)研究をした	27.5%	27.4%	19.7%	33.5%	28.9%	24.8%	25.7%	17.6%	32.5%	23.2%
自己分析をした	20.5%	22.3%	15.5%	25.6%	18.9%	19.6%	22.9%	14.5%	23.6%	18.0%
大学の就職課やキャリアセンターに相談した	12.4%	14.3%	6.2%	17.7%	11.4%	10.8%	12.6%	6.2%	15.3%	9.2%
大学主催のガイダンスに出席した	2.0%	2.9%	1.6%	2.0%	1.8%	2.3%	2.3%	2.1%	3.0%	1.8%
企業にエントリーした	21.3%	23.4%	15.5%	25.1%	21.1%	17.9%	19.4%	14.0%	24.6%	14.0%
合同企業説明会に参加した	4.5%	6.3%	1.6%	8.4%	2.2%	5.8%	8.0%	4.1%	9.9%	1.8%
個別の企業セミナーに予約した	24.9%	27.4%	14.0%	34.0%	24.1%	22.8%	29.1%	11.9%	32.0%	18.9%
個別の企業セミナーに参加した	23.9%	26.9%	14.0%	29.6%	25.0%	23.3%	29.1%	11.9%	32.0%	20.6%
企業からエントリーシートを取り寄せた	11.0%	12.6%	7.8%	14.8%	9.2%	11.0%	12.0%	6.7%	15.3%	10.1%
企業にエントリーシートを提出した	16.9%	18.3%	11.9%	24.1%	13.6%	14.0%	18.3%	13.0%	17.7%	8.3%
OB・OGやリクレーターと会った	4.6%	3.4%	4.7%	4.4%	5.7%	3.6%	2.9%	2.6%	3.9%	4.8%
人事担当者で会った	24.3%	22.3%	18.1%	29.1%	26.8%	22.3%	24.6%	14.0%	29.6%	21.1%
1次面接を受けた	25.9%	27.4%	22.3%	32.0%	22.4%	22.9%	25.7%	17.6%	30.0%	18.9%
最終面接を受けた	16.6%	15.4%	22.8%	15.8%	13.2%	14.9%	16.0%	14.0%	17.2%	12.7%
内々定を受けた	11.8%	9.1%	11.9%	13.8%	11.8%	9.1%	6.9%	7.8%	10.3%	11.0%
上記のいずれも行っていない	37.0%	31.4%	42.0%	30.0%	43.4%	38.9%	32.6%	40.4%	35.5%	45.6%
内々定先を決めて就職活動を終了した	34.8%	33.1%	41.5%	28.6%	36.0%	39.2%	36.6%	46.1%	32.5%	41.2%
進学・留学等が決まり就職活動を中止した	3.0%	1.7%	4.1%	3.0%	3.1%	3.6%	2.3%	4.7%	3.4%	3.9%

■2: エントリー状況、セミナー参加やエントリーシート提出状況

(1)-1 アンケート回答者全体の平均エントリー社数 【単位:社】

	全体		文系男子		理系男子		文系女子		理系女子	
		10年卒		10年卒		10年卒		10年卒		10年卒
10月前半	19.6	19.2	20.4	20.5	16.6	16.2	21.5	18.6	20.0	21.5
10月後半	12.8	10.9	15.1	12.7	9.8	8.7	15.0	12.5	11.9	9.8
11月前半	6.3	5.7	7.3	5.4	4.6	4.7	7.1	7.4	6.6	5.3
11月後半	5.7	5.5	6.7	5.1	4.1	4.2	6.6	7.6	5.8	4.9
12月前半	4.5	4.4	6.2	5.1	3.2	3.8	4.8	4.8	3.9	3.8
12月後半	4.1	4.2	5.1	4.9	2.7	3.1	4.7	5.3	4.2	3.1
1月前半	3.7	3.6	4.8	4.0	2.7	3.0	4.5	3.7	3.1	3.5
1月後半	4.1	4.0	5.0	4.4	3.0	3.3	5.3	4.2	3.4	4.5
2月前半	3.1	3.4	4.3	3.9	2.2	2.7	3.8	3.7	2.8	3.4
2月後半	3.2	3.7	4.1	4.2	2.2	2.6	4.7	4.5	2.5	3.4
3月前半	3.2	2.8	3.1	3.3	1.9	2.1	4.9	3.2	3.0	2.4
3月後半	2.8	2.8	3.3	3.4	1.5	1.9	4.7	3.3	2.7	2.7
4月前半	2.2	1.9	3.1	2.0	1.3	1.2	2.6	2.2	1.5	2.2
4月後半	2.3	2.3	3.2	2.9	1.3	1.4	3.3	2.7	1.9	2.2
5月前半	1.4	1.4	1.8	1.8	0.6	1.2	2.0	1.6	1.4	1.1
5月後半	1.1	1.3	1.6	1.6	0.5	1.1	2.1	1.7	1.0	0.9
5月合計	2.5	2.7	3.4	3.4	1.1	2.3	4.1	3.3	2.4	2.0
5月までの累計	80.1	77.1	95.1	85.2	58.2	61.2	97.6	87.0	75.7	74.7

アンケート回答者全体
n=1,111

(1)-2 「エントリーした」と回答した学生の平均エントリー社数 【単位:社】

	全体		文系男子		理系男子		文系女子		理系女子	
		10年卒		10年卒		10年卒		10年卒		10年卒
10月前半	26.9	24.9	28.7	27.3	23.6	22.9	28.0	23.0	27.3	26.3
10月後半	17.1	14.4	21.3	17.1	14.2	12.6	18.4	15.1	15.3	12.7
11月前半	9.8	9.2	12.2	9.1	7.7	8.3	10.4	10.9	9.6	8.2
11月後半	8.9	14.3	10.8	13.8	7.1	12.7	9.4	17.8	8.5	12.0
12月前半	7.6	8.1	11.4	9.6	6.3	7.7	7.1	8.2	6.0	6.7
12月後半	7.3	7.9	9.3	9.2	5.5	6.7	7.7	9.0	6.8	6.0
1月前半	6.6	6.5	9.9	8.0	5.4	6.2	7.0	6.4	5.2	5.8
1月後半	6.6	6.6	9.7	7.5	5.4	6.1	7.3	6.3	5.1	6.6
2月前半	6.1	6.4	9.3	8.0	4.8	5.7	6.3	6.3	4.9	5.7
2月後半	6.0	7.0	8.5	8.3	4.9	5.8	6.5	7.3	4.5	6.5
3月前半	6.2	6.3	7.3	8.3	4.5	5.9	8.1	6.4	5.0	5.0
3月後半	6.1	6.6	7.6	8.4	4.2	6.2	7.8	6.3	4.8	5.8
4月前半	6.6	6.5	9.9	7.8	5.3	5.3	6.6	6.8	4.7	6.3
4月後半	7.9	7.5	11.0	9.8	6.2	6.3	8.5	7.4	6.3	6.8
5月前半	6.9	6.5	8.4	7.5	5.4	7.3	6.7	6.5	6.7	5.0
5月後半	6.2	7.3	8.5	8.0	4.1	8.2	6.7	6.9	5.5	6.4
5月合計	13.1	13.8	16.9	15.5	9.5	15.5	13.4	13.4	12.2	11.4
5月までの累計	142.8	146.0	183.8	167.7	114.6	133.9	152.5	150.6	126.2	131.8

「エントリーした」と回答
した学生のみ
前半エントリー者
n=242
後半エントリー者
n=228

(2)-1 アンケート回答者全体のセミナー参加・エントリーシート提出状況 【単位:社】

	5月前半(1日～15日)					5月後半(16日～31日)				
	全体	文系男子	理系男子	文系女子	理系女子	全体	文系男子	理系男子	文系女子	理系女子
合同企業説明会に参加した回数	0.0	0.1	0.0	0.0	0.0	0.1	0.1	0.0	0.1	0.0
個別企業セミナーの予約社数	0.8	1.1	0.4	1.3	0.7	0.8	0.9	0.4	1.3	0.6
個別企業セミナーの参加社数	0.7	0.8	0.3	1.1	0.6	0.7	0.9	0.3	1.2	0.6
エントリーシートを取り寄せた社数	0.4	0.4	0.2	0.6	0.3	0.3	0.2	0.2	0.5	0.2
エントリーシートを提出した社数	0.5	0.5	0.3	0.9	0.4	0.4	0.4	0.3	0.7	0.4
選考を受けた社数	0.8	0.8	0.6	1.0	0.6	0.7	0.8	0.4	1.0	0.5
内々定を受けた社数	0.2	0.2	0.2	0.1	0.1	0.1	0.1	0.1	0.1	0.1

【参考:10年卒】

	5月前半(1日～15日)					5月後半(16日～31日)				
	全体	文系男子	理系男子	文系女子	理系女子	全体	文系男子	理系男子	文系女子	理系女子
合同企業説明会に参加した回数	0.1	0.1	0.0	0.1	0.0	0.1	0.1	0.1	0.1	0.0
個別企業セミナーの予約社数	0.8	1.2	0.5	1.0	0.6	0.8	1.2	0.4	1.0	0.5
個別企業セミナーの参加社数	0.7	1.1	0.4	0.8	0.5	0.7	1.0	0.4	0.9	0.5
エントリーシートを取り寄せた社数	0.3	0.4	0.2	0.5	0.2	0.3	0.3	0.2	0.4	0.2
エントリーシートを提出した社数	0.4	0.5	0.3	0.5	0.2	0.3	0.5	0.3	0.4	0.2
内々定を受けた社数	0.1	0.1	0.2	0.2	0.1	0.1	0.1	0.1	0.1	0.1

(2)-2 該当する行動を「した」学生のセミナー参加・エントリーシート提出状況 【単位:社】

	5月前半(1日～15日)					5月後半(16日～31日)				
	全体	文系男子	理系男子	文系女子	理系女子	全体	文系男子	理系男子	文系女子	理系女子
合同企業説明会に参加した回数	1.3	1.4	1.6	1.1	1.0	1.4	1.3	1.1	1.6	1.1
個別企業セミナーの予約社数	3.1	3.7	2.3	3.4	2.9	3.0	3.8	2.5	3.0	2.8
個別企業セミナーの参加社数	2.7	3.0	2.1	3.0	2.5	2.8	3.5	2.2	3.0	2.5
エントリーシートを取り寄せた社数	2.3	2.6	2.5	2.6	1.7	1.9	1.8	2.1	2.1	1.6
エントリーシートを提出した社数	2.3	2.3	2.2	2.6	1.9	2.3	2.5	2.3	2.4	2.1
選考を受けた社数	2.1	2.4	1.9	2.4	1.8	2.1	2.5	1.7	2.2	2.0
内々定を受けた社数	1.2	1.4	1.1	1.1	1.1	1.2	1.5	1.1	1.2	1.1

【参考:10年卒】

	5月前半(1日～15日)					5月後半(16日～31日)				
	全体	文系男子	理系男子	文系女子	理系女子	全体	文系男子	理系男子	文系女子	理系女子
合同企業説明会に参加した回数	1.3	1.2	1.3	1.4	1.0	1.2	1.1	1.3	1.3	1.0
個別企業セミナーの予約社数	3.2	4.2	3.2	3.0	2.5	3.4	4.1	3.4	3.2	2.7
個別企業セミナーの参加社数	2.8	4.1	3.0	2.6	2.0	2.8	3.4	3.0	2.7	2.3
エントリーシートを取り寄せた社数	2.8	3.2	2.8	3.0	2.1	2.6	2.8	2.6	2.7	2.4
エントリーシートを提出した社数	2.3	2.7	2.5	2.2	1.8	2.2	2.5	2.2	2.3	1.8
内々定を受けた社数	1.1	1.0	1.3	1.1	1.0	1.1	1.0	1.1	1.1	1.0

■3:【理系】5月の活動状況

(1) 理系学生の活動状況（複数回答）

	5月前半(1日～15日)			5月後半(16日～31日)		
	全体	理系男子	理系女子	全体	理系男子	理系女子
志望企業調査表を提出した	20.4%	28.0%	10.8%	16.0%	24.4%	5.9%
企業の研究所などを見学した	21.0%	23.7%	17.6%	22.7%	22.0%	23.5%
就職に関して教授と相談した	62.9%	53.8%	74.3%	66.7%	63.4%	70.6%
就職のための推薦状が出た	20.4%	26.9%	12.2%	16.0%	19.5%	11.8%

【参考:10年卒】

	5月前半(1日～15日)			5月後半(16日～31日)		
	全体	理系男子	理系女子	全体	理系男子	理系女子
志望企業調査表を提出した	23.2%	30.0%	17.6%	19.8%	26.0%	14.8%
企業の研究所などを見学した	15.4%	16.4%	14.7%	14.7%	16.3%	13.3%
就職に関して教授と相談した	58.5%	49.1%	66.2%	61.6%	52.9%	68.8%
就職のための推薦状が出た	11.0%	16.4%	6.6%	7.3%	8.7%	6.3%

(2) 企業への応募方法

	11年卒			10年卒		
	全体	理系男子	理系女子	全体	理系男子	理系女子
自由応募	56.3%	49.3%	65.3%	68.6%	64.8%	71.7%
学校推薦・教授推薦	4.3%	6.6%	1.4%	3.7%	8.5%	0.0%
自由応募と学校推薦・教授推薦の併願	26.9%	31.8%	20.7%	17.1%	19.0%	15.6%
自由応募と進学併願	2.3%	3.3%	0.9%	2.8%	2.8%	2.8%
学校推薦・教授推薦と進学の併願	0.6%	0.4%	0.9%	0.3%	0.7%	0.0%
自由応募と学校推薦・教授推薦と進学の併願	0.8%	0.7%	0.9%	1.2%	0.7%	1.7%
あまり意識していなかった	8.8%	8.0%	9.9%	6.2%	3.5%	8.3%

《参考:学校区分別》

	全体	大学		大学院	
		理系男子	理系女子	理系男子	理系女子
自由応募	56.3%	52.7%	66.7%	45.2%	62.7%
学校推薦・教授推薦	4.3%	5.4%	1.4%	7.9%	1.3%
自由応募と学校推薦・教授推薦の併願	26.9%	28.4%	19.6%	35.7%	22.7%
自由応募と進学の併願	2.3%	3.4%	0.7%	3.2%	1.3%
学校推薦・教授推薦と進学の併願	0.6%	0.7%	1.4%	0.0%	0.0%
自由応募と学校推薦・教授推薦と進学の併願	0.8%	0.7%	0.7%	0.8%	1.3%
あまり意識していなかった	8.8%	8.8%	9.4%	7.1%	10.7%

(3) 専攻を活かしたいか

	全体	理系男子	理系女子
活かしたい	32.1%	33.5%	30.4%
ある程度活かしたい	49.3%	48.9%	49.8%
全く活かさなくてよい	18.6%	17.6%	19.8%

■4:自己分析・業界研究・仕事(職種)研究・企業研究および各絞り込み状況について

(1)自己分析の進捗状況、業界・職種・企業の絞り込み状況

【自己分析】

	全体		文系男子		理系男子		文系女子		理系女子	
		10年卒		10年卒		10年卒		10年卒		10年卒
十分できている	23.0%	24.2%	30.9%	33.7%	29.2%	29.0%	13.8%	21.2%	16.1%	15.4%
まあまあできている	46.1%	50.8%	39.8%	43.4%	46.3%	50.8%	52.8%	48.3%	45.1%	58.8%
どちらともいえない	16.9%	-	15.3%	-	14.9%	-	16.7%	-	21.2%	-
どちらかというに足りない	7.3%	15.3%	7.2%	15.4%	4.8%	11.9%	8.1%	16.7%	9.9%	16.7%
足りない	5.1%	8.6%	5.5%	6.9%	2.5%	5.7%	6.1%	12.3%	7.3%	9.2%
まだやってない	1.6%	1.1%	1.3%	0.6%	2.2%	2.6%	2.4%	1.5%	0.4%	0.0%

【志望業界】

	全体	文系男子	理系男子	文系女子	理系女子
はっきり決まっている	66.8%	63.6%	75.8%	60.2%	63.7%
漠然と決まっている	27.6%	30.1%	20.2%	32.1%	31.1%
まったく決まっていない	5.6%	6.4%	3.9%	7.7%	5.1%

【志望職種】

	全体	文系男子	理系男子	文系女子	理系女子
はっきり決まっている	63.9%	65.7%	70.2%	54.9%	62.3%
漠然と決まっている	31.7%	30.1%	26.1%	40.2%	32.6%
まったく決まっていない	4.4%	4.2%	3.7%	4.9%	5.1%

【志望企業】

	全体	文系男子	理系男子	文系女子	理系女子
はっきり決まっている	61.2%	64.0%	69.7%	50.4%	57.5%
漠然と決まっている	31.4%	27.5%	25.3%	40.7%	34.4%
まったく決まっていない	7.4%	8.5%	5.1%	8.9%	8.1%

(2)自己分析の方法を何から学んだか(複数回答)

【参考:10年卒】

	全体					【参考:10年卒】				
	全体	文系男子	理系男子	文系女子	理系女子	全体	文系男子	理系男子	文系女子	理系女子
就職情報サイト	68.4%	60.9%	70.1%	65.1%	76.0%	67.0%	63.0%	59.1%	73.0%	71.0%
市販されている就職本	37.6%	38.6%	41.6%	36.1%	33.3%	40.1%	46.1%	39.8%	39.5%	36.4%
宅配されてきた就職情報誌	14.1%	18.8%	12.7%	13.9%	11.8%	13.7%	18.8%	11.7%	12.4%	12.6%
学校の就職部	24.7%	26.6%	17.2%	33.2%	24.0%	22.5%	20.8%	14.6%	27.6%	25.7%
就職イベント	27.8%	21.7%	29.2%	33.2%	26.0%	28.7%	28.6%	25.1%	32.4%	28.5%
先輩や友人・知人から聞いて	31.9%	30.4%	25.8%	36.6%	35.8%	28.3%	25.3%	28.7%	31.9%	27.1%
その他	2.7%	3.4%	2.4%	3.4%	2.0%	3.7%	5.8%	3.5%	4.3%	1.9%

(3) 業界研究・仕事(職種)研究・企業研究に用いたもの(複数回答)

	5月前半(1日~15日)					5月後半(16日~31日)				
	全体	文系男子	理系男子	文系女子	理系女子	全体	文系男子	理系男子	文系女子	理系女子
【業界研究】										
宅配されてきた就職情報誌	18.3%	23.9%	18.8%	17.1%	12.2%	16.2%	17.8%	16.9%	16.1%	13.6%
市販されている就職雑誌	14.3%	19.3%	11.1%	17.9%	8.9%	12.7%	17.8%	10.5%	15.2%	6.8%
市販されている就職本	18.7%	22.0%	18.1%	22.2%	11.1%	16.5%	21.8%	11.3%	22.3%	10.2%
インターネット(就職情報サイト)	71.1%	64.2%	71.5%	70.1%	80.0%	71.5%	64.4%	69.4%	74.1%	79.5%
インターネット(企業のホームページ)	62.4%	48.6%	60.4%	70.9%	71.1%	60.0%	45.5%	58.9%	67.0%	69.3%
宅配されてきた企業DM	5.4%	5.5%	2.8%	8.5%	5.6%	4.7%	5.0%	2.4%	6.3%	5.7%
個別企業セミナー	24.3%	22.0%	15.3%	32.5%	31.1%	25.9%	20.8%	17.7%	33.9%	33.0%
合同企業説明会や就職イベント	7.2%	8.3%	3.5%	12.0%	5.6%	6.4%	7.9%	3.2%	11.6%	2.3%
その他	2.4%	2.8%	2.1%	3.4%	1.1%	3.8%	3.0%	2.4%	3.6%	6.8%
【企業研究】										
宅配されてきた就職情報誌	10.7%	11.8%	12.1%	9.3%	9.4%	10.7%	14.5%	12.3%	7.2%	9.4%
市販されている就職雑誌	8.7%	14.3%	8.5%	11.4%	0.8%	10.1%	13.6%	10.9%	12.3%	3.4%
市販されている就職本	12.5%	16.0%	14.5%	15.0%	3.9%	12.9%	15.5%	12.3%	15.9%	7.7%
インターネット(就職情報サイト)	67.3%	66.4%	64.2%	64.3%	75.6%	66.2%	64.5%	64.5%	62.3%	74.4%
インターネット(企業のホームページ)	73.0%	61.3%	68.5%	80.0%	81.9%	70.8%	59.1%	62.3%	81.9%	78.6%
宅配されてきた企業DM	5.3%	6.7%	3.6%	6.4%	4.7%	5.6%	8.2%	1.4%	6.5%	6.8%
個別企業セミナー	29.8%	31.1%	21.2%	35.0%	33.9%	30.8%	30.0%	21.0%	35.5%	37.6%
合同企業説明会や就職イベント	6.2%	6.7%	3.6%	9.3%	5.5%	6.0%	7.3%	3.6%	9.4%	3.4%
その他	3.8%	2.5%	3.0%	3.6%	6.3%	3.6%	0.9%	2.9%	5.1%	5.1%

	全体	文系男子	理系男子	文系女子	理系女子	全体	文系男子	理系男子	文系女子	理系女子
【仕事(職種)研究】										
宅配されてきた就職情報誌	10.8%	11.8%	12.1%	9.2%	9.9%	10.0%	12.5%	11.6%	6.6%	9.4%
市販されている就職雑誌	12.1%	18.2%	11.4%	13.3%	5.0%	11.1%	15.4%	9.3%	14.0%	5.2%
市販されている就職本	14.6%	20.9%	14.8%	15.8%	5.9%	14.2%	20.2%	14.0%	14.9%	7.3%
インターネット(就職情報サイト)	67.3%	65.5%	65.8%	64.2%	75.2%	66.0%	62.5%	63.6%	64.5%	75.0%
インターネット(企業のホームページ)	65.4%	52.7%	62.4%	70.8%	77.2%	63.1%	49.0%	58.1%	71.1%	75.0%
宅配されてきた企業DM	4.4%	4.5%	3.4%	6.7%	3.0%	3.3%	4.8%	2.3%	3.3%	3.1%
個別企業セミナー	25.0%	23.6%	18.8%	28.3%	31.7%	27.3%	26.0%	19.4%	29.8%	36.5%
合同企業説明会や就職イベント	6.3%	9.1%	2.0%	9.2%	5.9%	4.7%	6.7%	2.3%	6.6%	3.1%
その他	4.0%	3.6%	4.0%	4.2%	4.0%	4.9%	3.8%	3.9%	6.6%	5.2%

【参考:10年卒】

	5月前半(1日~15日)					5月後半(16日~31日)				
	全体	文系男子	理系男子	文系女子	理系女子	全体	文系男子	理系男子	文系女子	理系女子
【業界研究】										
宅配されてきた就職情報誌	8.8%	9.2%	9.4%	7.6%	9.1%	7.0%	7.0%	9.8%	6.7%	5.2%
市販されている就職雑誌	7.8%	8.0%	5.9%	7.6%	9.1%	7.0%	7.0%	6.1%	6.7%	8.2%
市販されている就職本	11.6%	16.1%	14.1%	10.5%	7.3%	10.3%	12.8%	14.6%	8.7%	6.2%
インターネット(就職情報サイト)	61.2%	66.7%	51.8%	60.0%	65.5%	61.8%	65.1%	54.9%	60.6%	66.0%
インターネット(企業のホームページ)	64.1%	58.6%	67.1%	61.9%	68.2%	62.3%	57.0%	61.0%	64.4%	66.0%
宅配されてきた企業DM	7.8%	10.3%	7.0%	11.5%	2.7%	8.4%	11.6%	6.1%	12.5%	3.1%
個別企業セミナー	27.1%	25.3%	16.5%	38.1%	26.4%	27.4%	29.1%	15.9%	40.4%	21.6%
合同企業説明会や就職イベント	5.9%	6.9%	2.4%	11.4%	2.7%	6.5%	7.0%	4.9%	10.6%	3.1%
その他	5.9%	4.6%	7.1%	6.7%	5.5%	6.2%	4.7%	9.8%	6.7%	4.1%

	全体	文系男子	理系男子	文系女子	理系女子	全体	文系男子	理系男子	文系女子	理系女子
【企業研究】										
宅配されてきた就職情報誌	6.0%	6.3%	8.9%	3.5%	5.9%	6.3%	5.5%	10.2%	3.5%	6.5%
市販されている就職雑誌	6.7%	6.3%	7.8%	7.0%	5.9%	6.0%	5.5%	4.5%	7.1%	6.5%
市販されている就職本	9.3%	14.6%	7.8%	6.1%	9.2%	10.0%	15.4%	10.2%	8.0%	7.5%
インターネット(就職情報サイト)	62.4%	63.5%	48.9%	67.0%	67.2%	61.4%	60.4%	50.0%	65.5%	67.3%
インターネット(企業のホームページ)	73.1%	68.8%	70.0%	75.7%	76.5%	72.2%	64.8%	69.3%	76.1%	76.6%
宅配されてきた企業DM	10.0%	13.6%	7.7%	13.0%	5.9%	10.1%	14.3%	7.9%	8.8%	9.3%
個別企業セミナー	31.2%	31.3%	18.9%	40.9%	31.1%	31.8%	35.2%	18.2%	43.4%	28.0%
合同企業説明会や就職イベント	5.0%	5.2%	3.3%	9.6%	1.7%	5.3%	3.3%	5.7%	10.6%	0.9%
その他	5.5%	4.2%	6.7%	6.1%	5.0%	6.3%	4.4%	10.2%	6.2%	4.7%

	全体	文系男子	理系男子	文系女子	理系女子	全体	文系男子	理系男子	文系女子	理系女子
【仕事(職種)研究】										
宅配されてきた就職情報誌	6.7%	8.1%	9.3%	4.7%	5.6%	6.3%	7.5%	8.4%	4.7%	5.3%
市販されている就職雑誌	6.2%	7.0%	7.0%	6.5%	4.6%	6.3%	6.3%	6.0%	6.6%	6.3%
市販されている就職本	10.9%	11.6%	10.5%	12.1%	9.3%	10.7%	12.5%	10.8%	12.3%	7.4%
インターネット(就職情報サイト)	56.8%	59.3%	46.5%	56.1%	63.9%	56.9%	60.0%	48.2%	59.4%	58.9%
インターネット(企業のホームページ)	64.3%	55.8%	69.8%	66.4%	64.8%	65.4%	55.0%	68.7%	67.0%	69.5%
宅配されてきた企業DM	8.3%	10.5%	8.2%	10.3%	4.6%	7.7%	12.6%	7.2%	7.5%	4.2%
個別企業セミナー	27.9%	27.9%	17.4%	37.4%	26.9%	28.8%	27.5%	19.3%	39.6%	26.3%
合同企業説明会や就職イベント	4.1%	7.0%	1.2%	7.5%	0.9%	3.6%	3.8%	2.4%	6.6%	1.1%
その他	4.7%	3.5%	5.8%	5.6%	3.7%	5.2%	2.5%	8.4%	5.7%	4.2%

■5:活動の感触・就職観

【参考:10年卒】

(1)「内々定」を取る自信

満足の行く就職活動ができる自信は

	全体	文系男子	理系男子	文系女子	理系女子	全体	文系男子	理系男子	文系女子	理系女子
大いにある	37.1%	41.5%	49.2%	25.2%	28.2%	30.9%	34.9%	42.0%	21.7%	26.8%
少しある	17.8%	19.9%	14.6%	20.3%	17.9%	21.5%	25.7%	18.1%	23.2%	19.7%
どちらともいえない	21.7%	18.6%	19.1%	22.8%	26.7%	20.2%	18.3%	19.2%	23.6%	19.3%
あまりない	12.9%	12.3%	7.6%	16.7%	16.8%	15.0%	9.7%	9.3%	18.7%	20.6%
まったくない	10.5%	7.6%	9.6%	15.0%	10.3%	12.4%	11.4%	11.4%	12.8%	13.6%

(2)就職活動を始めた時点と現在での活動に対する感触

【参考:10年卒】

	全体	文系男子	理系男子	文系女子	理系女子	全体	文系男子	理系男子	文系女子	理系女子
思ったよりも厳しい	32.3%	24.6%	34.0%	37.4%	32.2%	39.7%	35.4%	40.4%	43.8%	38.6%
思ったとおり厳しい	38.3%	37.7%	34.8%	41.1%	40.7%	36.5%	40.6%	27.5%	35.5%	42.1%
思ったとおり楽	3.2%	4.7%	3.7%	2.4%	2.2%	1.6%	1.7%	2.1%	1.5%	1.3%
思ったよりも楽	14.6%	15.3%	13.5%	13.4%	16.5%	12.8%	13.7%	14.5%	11.8%	11.4%
特に何も感じない	11.6%	17.8%	14.0%	5.7%	8.4%	9.4%	8.6%	15.5%	7.4%	6.6%

(3)厳しいと思う理由(複数回答)

	全体	文系男子	理系男子	文系女子	理系女子
不景気による採用減	63.3%	63.3%	67.3%	64.2%	57.3%
経済的に(交通費等がかかる)	45.9%	48.3%	39.2%	45.6%	52.8%
就職活動の早期化	33.8%	40.1%	32.2%	32.6%	32.2%
就職活動の長期化	38.5%	36.7%	32.2%	40.9%	45.2%
採用基準の高さ	45.2%	44.9%	44.9%	49.7%	41.2%
学業との両立	39.3%	25.2%	41.6%	29.5%	56.3%
その他	4.6%	6.1%	2.9%	6.2%	4.0%

(4)現時点の不安(複数回答)

【参考:10年卒】

	全体	文系男子	理系男子	文系女子	理系女子	全体	文系男子	理系男子	文系女子	理系女子
エントリーシートなどの負担が大きい	30.6%	34.0%	28.6%	27.3%	33.1%	36.9%	38.9%	25.0%	41.9%	40.0%
交通費など金銭的負担が大きい	56.2%	57.7%	52.4%	55.4%	59.1%	58.9%	52.1%	55.6%	65.3%	61.1%
学業との両立が難しい	49.4%	36.1%	54.3%	38.1%	67.7%	41.3%	32.6%	43.1%	32.9%	54.4%
自己分析が進まない	18.4%	17.5%	15.2%	19.4%	20.5%	12.4%	16.7%	4.2%	16.2%	12.2%
就職できるかどうか	61.1%	56.7%	49.5%	67.6%	66.9%	34.0%	30.6%	25.7%	43.1%	35.0%
企業の採用活動が早い	18.6%	25.8%	11.4%	21.6%	15.7%	20.9%	26.4%	19.4%	20.4%	18.3%
企業の採用スケジュール(計画)がはっきりしない	19.2%	18.6%	13.3%	24.5%	18.9%	22.5%	20.1%	19.4%	25.7%	23.9%
志望企業や業種を絞りきれない	9.6%	12.4%	8.6%	10.1%	7.9%	3.9%	4.2%	5.6%	4.8%	1.7%
採用が公正・公平に行われているか	21.8%	27.8%	19.0%	22.3%	18.9%	23.9%	28.5%	16.0%	26.9%	23.9%
選考過程(エントリー後)での企業の対応	12.0%	12.4%	10.5%	14.4%	10.2%	8.5%	9.0%	3.5%	10.8%	10.0%
その他	4.5%	5.2%	1.9%	7.2%	3.1%					

(5)就職活動を通じて自分は成長できたと思うか

【参考:10年卒】

	全体	文系男子	理系男子	文系女子	理系女子	全体	文系男子	理系男子	文系女子	理系女子
はい	77.0%	77.5%	77.0%	73.6%	79.5%	74.0%	78.3%	76.2%	69.5%	72.8%
いいえ	6.0%	8.5%	6.2%	6.1%	3.7%	6.9%	5.7%	8.8%	7.9%	5.3%
どちらともいえない	17.0%	14.0%	16.9%	20.3%	16.8%	19.1%	16.0%	15.0%	22.7%	21.9%

(6) 自分が持っていると感じている能力、企業が求めていると思う能力（複数回答）

	自分が持っていると感じている能力					企業が求めていると思う能力				
	全体	文系男子	理系男子	文系女子	理系女子	全体	文系男子	理系男子	文系女子	理系女子
主体性： 物事に進んで取り組む力	48.2%	44.5%	50.3%	50.8%	46.2%	70.4%	64.0%	70.2%	74.0%	72.9%
働きかけ力： 他人に働きかけ巻き込む力	23.2%	25.4%	23.6%	22.8%	21.2%	44.0%	47.5%	37.6%	47.6%	46.2%
実行力： 目的を設定し確実に実行する力	47.3%	40.3%	46.6%	48.0%	53.8%	55.3%	54.7%	52.8%	53.3%	60.8%
課題発見力： 現状を分析し目的や課題を明らかにする力	32.0%	33.5%	35.1%	26.0%	31.9%	45.4%	40.3%	45.8%	44.3%	50.2%
計画力： 課題の解決に向けたプロセスを明らかにし準備する力	39.9%	36.4%	41.3%	40.2%	40.7%	30.2%	29.7%	31.5%	26.4%	32.2%
創造力： 新しい価値を生み出す力	16.7%	16.5%	19.1%	15.0%	15.4%	36.9%	30.9%	37.6%	36.6%	41.4%
発信力： 自分の意思をわかりやすく伝える力	18.8%	19.1%	22.2%	15.4%	17.2%	39.5%	36.9%	34.6%	40.2%	47.6%
傾聴力： 相手の意見を丁寧に聴く力	45.1%	43.6%	36.8%	57.3%	46.2%	30.7%	29.2%	27.8%	33.7%	33.0%
柔軟性： 意見の違いや立場の違いを理解する力	37.7%	32.2%	34.6%	44.3%	40.7%	38.8%	35.6%	32.9%	44.7%	44.0%
状況把握力： 自分と周囲の人々や物事との関係性を理解する力	29.6%	28.0%	30.6%	30.9%	28.6%	30.2%	27.5%	30.1%	26.4%	35.9%
規律性： 社会のルールや人との約束を守る力	35.5%	34.7%	32.3%	37.8%	38.1%	26.5%	22.9%	28.7%	20.7%	31.9%
ストレスコントロール力： ストレスの発生源に対応する力	29.0%	28.0%	28.4%	28.9%	30.8%	35.2%	31.8%	32.9%	36.6%	39.9%

(7) 「企業が求めていると思う能力」に対して十分応えるだけの能力があるか

【参考：10年卒】

	全体	文系男子	理系男子	文系女子	理系女子	全体	文系男子	理系男子	文系女子	理系女子
大いにある	14.5%	16.9%	22.2%	8.5%	7.7%	13.8%	21.1%	18.7%	8.4%	8.8%
少しある	42.1%	38.6%	43.8%	43.1%	42.1%	42.1%	43.4%	46.1%	35.0%	43.9%
どちらともいえない	25.1%	25.0%	21.9%	24.4%	30.0%	23.5%	20.6%	20.2%	29.1%	23.7%
あまりない	13.8%	13.1%	8.7%	17.1%	17.9%	14.9%	9.7%	10.9%	19.7%	18.0%
まったくない	4.5%	6.4%	3.4%	6.9%	2.2%	5.8%	5.1%	4.1%	7.9%	5.7%

■6:これまでの就職活動と今後の活動について

▼以下、(1)～(5)は「内々定を持っている学生」のみ回答

(1)内々定先企業の主な発見ツール(方法) (複数回答)

	全体	文系男子	理系男子	文系女子	理系女子
インターネット(就職情報サイト)	66.4%	64.9%	63.9%	69.4%	68.7%
インターネット(企業のホームページ)	48.6%	44.7%	53.0%	45.0%	48.3%
就職情報誌	8.4%	14.0%	8.9%	6.3%	4.8%
宅配されてきた企業DM	3.8%	7.0%	5.0%	2.7%	0.7%
合同企業説明会	19.2%	15.8%	22.8%	19.8%	16.3%
学内セミナー	17.9%	20.2%	22.8%	10.8%	15.0%
先輩や知人からの紹介	21.3%	17.5%	21.3%	17.1%	27.2%
就職課の資料	3.8%	4.4%	4.5%	4.5%	2.0%
学校推薦	9.9%	2.6%	18.8%	1.8%	9.5%
電話による勧誘	1.0%	2.6%	0.5%	0.0%	1.4%
ハローワーク	0.0%	0.0%	0.0%	0.0%	0.0%
その他	3.7%	2.6%	4.0%	3.6%	4.1%

(2)入社予定先企業を決めるまでに要した期間

	全体	文系男子	理系男子	文系女子	理系女子
内々定を受けたその場で即決	45.3%	41.5%	51.2%	39.4%	43.7%
1日(内々定を受けた当日中)	4.8%	1.7%	5.5%	8.7%	3.5%
2～3日	9.6%	5.9%	11.1%	7.7%	12.0%
4～6日	8.6%	11.9%	8.8%	7.7%	6.3%
1週間以上2週間未満	14.3%	22.0%	11.1%	13.5%	13.4%
2週間以上3週間未満	7.2%	6.8%	5.5%	10.6%	7.7%
3週間以上1ヶ月未満	3.3%	1.7%	3.7%	4.8%	2.8%
1ヶ月以上	6.0%	7.6%	3.2%	6.7%	8.5%
その他	0.9%	0.8%	0.0%	1.0%	2.1%

(3)希望する内々定承諾書の提出期限

【参考:10年卒】

	全体	文系男子	理系男子	文系女子	理系女子	全体	文系男子	理系男子	文系女子	理系女子
1週間以内	11.1%	14.0%	12.9%	7.5%	8.7%	10.8%	11.6%	13.2%	9.1%	9.3%
2週間以内	19.0%	19.0%	16.7%	21.5%	20.7%	19.3%	25.3%	23.1%	18.2%	12.9%
3週間以内	7.0%	7.4%	6.2%	9.3%	6.0%	5.5%	3.2%	5.0%	7.1%	6.4%
1ヶ月以内	41.0%	38.0%	43.3%	29.9%	48.0%	37.1%	29.5%	33.1%	41.4%	42.9%
2ヶ月以内	21.9%	21.5%	21.0%	31.8%	16.7%	27.3%	30.5%	25.6%	24.2%	28.6%

(4)実際の内々定承諾書の提出期限

【参考:10年卒】

	全体	文系男子	理系男子	文系女子	理系女子	全体	文系男子	理系男子	文系女子	理系女子
1週間以内	22.1%	20.5%	23.1%	17.0%	25.5%	24.1%	26.3%	28.6%	21.0%	20.9%
2週間以内	16.1%	13.1%	14.6%	17.0%	20.1%	23.4%	15.8%	21.0%	21.0%	32.4%
3週間以内	5.1%	5.7%	2.4%	11.3%	4.0%	5.1%	5.3%	3.4%	7.0%	5.0%
1ヶ月以内	5.8%	4.1%	3.8%	9.4%	7.4%	8.6%	10.5%	8.4%	9.0%	7.2%
2ヶ月以内	1.9%	3.3%	0.9%	1.9%	2.0%	2.0%	4.2%	0.8%	1.0%	2.2%
特に設けられていない	49.1%	53.3%	55.2%	43.4%	40.9%	36.9%	37.9%	37.8%	41.0%	32.4%

(5)今後どのようなアプローチを受けたら企業と接触してみようと思うか

▼対象

【参考:10年卒】

	全体	文系男子	理系男子	文系女子	理系女子	全体	文系男子	理系男子	文系女子	理系女子
有名な企業や大手企業から	35.7%	50.0%	40.9%	19.0%	29.0%	39.1%	51.6%	45.8%	34.0%	28.0%
自分の志望業界の企業から	35.3%	26.8%	32.0%	43.0%	41.2%	37.0%	33.3%	35.5%	40.2%	38.4%
自分の志望職種にあった企業から	14.9%	13.4%	13.3%	20.0%	14.5%	15.9%	10.8%	12.1%	16.5%	22.4%
自分の希望勤務地にある企業から	6.1%	4.5%	4.4%	9.0%	7.6%	8.1%	4.3%	6.5%	9.3%	11.2%
その他	8.0%	5.4%	9.4%	9.0%	7.6%					

▼告知方法

【参考:10年卒】

	全体	文系男子	理系男子	文系女子	理系女子	全体	文系男子	理系男子	文系女子	理系女子
就職情報サイトからのお知らせメール	27.1%	29.0%	27.2%	31.2%	22.4%	25.0%	17.4%	22.6%	24.7%	32.8%
郵送のダイレクトメール	13.7%	14.0%	12.7%	12.9%	15.2%	16.9%	20.7%	17.0%	17.5%	13.6%
電話によるセミナー案内	33.5%	38.3%	34.7%	29.0%	31.2%	40.2%	50.0%	40.6%	39.2%	33.6%
学校の就職課からの紹介	15.7%	8.4%	15.6%	16.1%	21.6%	16.4%	10.9%	17.9%	17.5%	18.4%
一般広告や交通広告	0.8%	0.9%	0.0%	2.2%	0.8%	1.4%	1.1%	1.9%	1.0%	1.6%
その他	9.2%	9.3%	9.8%	8.6%	8.8%					

▼以下、(6)～(9)は「内々定を持っていない学生」のみ回答

(6) 今後の企業発見ツールについてあてはまるもの（複数回答）

	全体	文系男子	理系男子	文系女子	理系女子
インターネット(就職情報サイト)	82.1%	76.0%	78.6%	85.2%	87.9%
インターネット(企業のホームページ)	63.2%	54.0%	59.2%	68.9%	69.7%
就職情報誌	11.1%	18.0%	10.7%	8.2%	8.1%
宅配されてきた企業DM	9.4%	15.0%	8.7%	7.4%	7.1%
合同企業説明会	25.0%	31.0%	12.6%	31.1%	24.2%
学内セミナー	21.2%	28.0%	13.6%	27.0%	15.2%
先輩や知人からの紹介	12.5%	12.0%	10.7%	12.3%	15.2%
就職課の資料	34.2%	30.0%	29.1%	38.5%	38.4%
学校推薦	15.6%	8.0%	23.3%	12.3%	19.2%
電話による勧誘	2.4%	5.0%	1.0%	1.6%	2.0%
ハローワーク	9.4%	10.0%	3.9%	8.2%	16.2%
その他	2.6%	3.0%	1.9%	0.8%	5.1%

(7) 就職活動をいつまで続ける予定でいるか

【参考:10年卒】

	全体	文系男子	理系男子	文系女子	理系女子	全体	文系男子	理系男子	文系女子	理系女子
現在選考中の企業が終了するまで	7.5%	8.5%	8.9%	7.4%	5.1%	10.6%	9.7%	10.2%	11.5%	10.5%
志望する企業から内々定を獲得するまで	27.5%	20.2%	26.7%	31.4%	30.6%	47.8%	46.8%	51.0%	48.3%	46.1%
志望度に関わらず内々定を獲得するまで※	36.0%	45.7%	29.7%	35.5%	33.7%	-	-	-	-	-
8月くらいを目処に終了	10.4%	7.4%	13.9%	9.9%	10.2%	13.1%	12.9%	14.3%	16.1%	9.2%
10月くらいを目処に終了	3.4%	1.1%	3.0%	4.1%	5.1%	4.4%	8.1%	4.1%	1.1%	5.3%
年内を目処に終了	10.9%	13.8%	9.9%	9.1%	11.2%	12.4%	11.3%	8.2%	10.3%	18.4%
その他	4.3%	3.2%	7.9%	2.5%	4.1%	11.7%	11.3%	12.2%	12.6%	10.5%

※は11年卒から集計

(8) 万が一就職が決まらなかった場合の進路

【参考:10年卒】

	全体	文系男子	理系男子	文系女子	理系女子	全体	文系男子	理系男子	文系女子	理系女子
フリーター	15.4%	13.0%	12.0%	18.9%	17.2%	14.8%	11.5%	6.4%	17.4%	19.7%
進学(留学・大学院)	21.1%	17.0%	27.0%	18.9%	22.2%	20.0%	8.2%	36.2%	10.5%	30.3%
就職留年	17.1%	26.0%	23.0%	12.3%	8.1%	14.1%	24.6%	14.9%	10.5%	9.2%
公務員試験受験	18.1%	16.0%	15.0%	18.9%	22.2%	17.4%	14.8%	14.9%	17.4%	21.1%
第2新卒を目指す	15.7%	16.0%	16.0%	13.1%	18.2%	11.5%	13.1%	10.6%	16.3%	5.3%
新卒派遣	5.5%	5.0%	1.0%	10.7%	4.0%	4.8%	0.0%	0.0%	9.3%	6.6%
起業	1.7%	3.0%	2.0%	0.8%	1.0%	3.0%	4.9%	4.3%	1.2%	2.6%
その他	5.5%	4.0%	4.0%	6.6%	7.1%	14.4%	23.0%	12.8%	17.4%	5.3%

(9) 今後の活動スタイル（複数回答）

【参考:10年卒】

	全体	文系男子	理系男子	文系女子	理系女子	全体	文系男子	理系男子	文系女子	理系女子
「業界」の幅を広げる(変える)	41.8%	42.6%	34.0%	47.9%	41.4%	41.5%	39.3%	41.7%	37.9%	47.3%
「職種」の幅を広げる(変える)	33.7%	30.7%	31.0%	34.7%	38.4%	28.1%	24.6%	27.1%	23.0%	37.8%
「企業規模」の幅を広げる(変える)	22.6%	28.7%	21.0%	20.7%	20.2%	17.8%	16.4%	20.8%	16.1%	18.9%
今まで通り進める	40.6%	38.6%	46.0%	34.7%	44.4%	41.9%	44.3%	39.6%	41.4%	41.9%
「夏採用」の情報が出来るのを待つ	26.6%	28.7%	21.0%	29.8%	26.3%	25.9%	24.6%	16.7%	27.6%	31.1%
「秋採用」の情報が出来るのを待つ	23.0%	27.7%	14.0%	28.9%	20.2%	21.5%	19.7%	10.4%	24.1%	27.0%
その他	5.2%	5.0%	8.0%	3.3%	5.1%	10.0%	4.9%	8.3%	16.1%	8.1%

▼以下全員回答

(10) 現在選考中の企業数

	全体	文系男子	理系男子	文系女子	理系女子
n	1,056	217	334	241	264
社数	1.1	1.3	0.9	1.5	1.0

■7:就職イベントや合同企業説明会について

(1) 合同企業説明会の参加経験

【参考:10年卒】

	全体	文系男子	理系男子	文系女子	理系女子	全体	文系男子	理系男子	文系女子	理系女子
ある	81.6%	75.8%	80.6%	87.0%	83.2%	86.6%	79.4%	87.6%	93.1%	85.5%
ない	18.4%	24.2%	19.4%	13.0%	16.8%	13.4%	20.6%	12.4%	6.9%	14.5%

▼以下、参加者のみ

(2) 参加回数

	全体	文系男子	理系男子	文系女子	理系女子
平均参加回数	5.0	5.3	5.0	5.5	4.5

(3) 1回の合同企業説明会で回るブースの社数

	全体	文系男子	理系男子	文系女子	理系女子
平均社数	5.7	5.8	5.7	5.9	5.4

(4) 合同企業説明会は役立ったか (複数回答)

【参考:11年卒2月】

	全体	文系男子	理系男子	文系女子	理系女子	全体	文系男子	理系男子	文系女子	理系女子
知らなかった業界を知る上で役立った	63.2%	60.9%	63.4%	68.2%	59.9%	46.0%	50.3%	44.7%	52.9%	37.7%
特定の企業の理解が深まった	36.9%	35.8%	42.9%	30.4%	36.6%	35.3%	32.2%	42.0%	27.2%	37.2%
知らなかった企業を発見できた	55.0%	53.6%	51.9%	57.5%	57.7%	48.9%	48.0%	44.3%	55.3%	48.9%
モチベーションを上げるのに役立った	36.9%	31.8%	39.7%	36.4%	37.9%	28.4%	23.2%	28.0%	28.6%	32.7%
就活支援コーナーが役立った	8.8%	7.8%	8.0%	8.4%	11.0%	6.0%	6.8%	4.9%	3.4%	9.0%
役に立たなかった	7.5%	13.4%	7.0%	4.2%	6.6%	5.2%	4.5%	7.2%	5.3%	3.1%

(5) 参加した目的や動機 (複数回答)

【参考:11年卒2月】

	全体	文系男子	理系男子	文系女子	理系女子	全体	文系男子	理系男子	文系女子	理系女子
目的の企業講演を聞くため	47.1%	43.6%	47.0%	52.3%	44.9%	47.8%	46.3%	48.9%	52.9%	43.0%
目的の企業ブースを訪問するため	56.3%	48.0%	56.1%	57.5%	62.1%	52.5%	48.0%	50.4%	51.0%	60.1%
特定の業界を研究するため	22.4%	27.4%	29.6%	15.0%	16.3%	25.2%	24.3%	33.7%	18.0%	22.4%
様々な企業を発見するため	58.5%	57.0%	56.4%	67.3%	54.2%	58.4%	52.0%	57.2%	64.6%	59.2%
様々な業界について研究するため	33.1%	36.3%	31.7%	38.8%	26.9%	33.1%	31.6%	31.8%	40.8%	28.7%
就職活動の感触を探るため	30.3%	26.3%	30.0%	30.4%	33.9%	26.6%	20.9%	25.4%	28.2%	30.9%
就職活動に関する講座やアドバイスを受けるため	14.3%	12.3%	12.2%	18.2%	15.0%	14.1%	15.3%	11.7%	15.5%	14.8%
特に目的はなく足を運んでみた	3.7%	7.8%	4.9%	0.9%	1.8%	3.3%	4.5%	4.9%	2.4%	1.3%
その他	1.0%	0.6%	1.4%	0.5%	1.3%	1.1%	1.1%	1.9%	1.5%	0.0%

(6) 合同企業説明会参加後の企業の印象の変化

	全体	文系男子	理系男子	文系女子	理系女子
良い方に変化した	66.0%	65.9%	68.3%	66.8%	62.6%
悪い方に変化した	3.3%	3.4%	3.5%	3.3%	3.1%
変化しなかった	30.7%	30.7%	28.2%	29.9%	34.4%

(7) 変化したきっかけ ※変化した人のみ

【参考:10年卒】

	全体	文系男子	理系男子	文系女子	理系女子	全体	文系男子	理系男子	文系女子	理系女子
人事担当者	77.7%	76.6%	75.7%	82.0%	77.2%	83.2%	85.9%	79.0%	84.3%	83.6%
OB・OG	5.7%	4.0%	6.3%	5.3%	6.7%	3.5%	4.0%	3.8%	3.1%	3.3%
ブース装飾	2.1%	2.4%	2.4%	1.3%	2.0%	1.5%	0.0%	1.0%	3.1%	1.6%
配布資料	10.8%	13.7%	11.7%	7.3%	10.7%	8.8%	9.1%	11.4%	7.1%	8.2%
その他	3.7%	3.2%	3.9%	4.0%	3.4%	2.9%	1.0%	4.8%	2.4%	3.3%

(8) 発見した企業とその後の就職活動で接点を持ったか

【参考:10年卒】

	全体	文系男子	理系男子	文系女子	理系女子	全体	文系男子	理系男子	文系女子	理系女子
はい	78.9%	81.6%	76.3%	80.8%	78.4%	75.6%	77.3%	65.8%	79.8%	78.5%
いいえ	21.1%	18.4%	23.7%	19.2%	21.6%	24.4%	22.7%	34.2%	20.2%	21.5%

(9) その企業とはどこまで接触したか

【参考:10年卒】

	全体	文系男子	理系男子	文系女子	理系女子	全体	文系男子	理系男子	文系女子	理系女子
エントリーした	38.3%	37.0%	38.8%	37.0%	39.9%	40.2%	41.4%	49.0%	34.5%	39.0%
OB・OG訪問に行った	1.4%	2.1%	2.3%	0.6%	0.6%	1.0%	2.0%	1.0%	0.0%	1.4%
個別の企業セミナーに行った	8.4%	11.0%	5.9%	9.8%	7.9%	8.2%	8.1%	5.0%	9.9%	8.9%
エントリーシートを提出した	9.5%	6.2%	10.5%	9.8%	10.7%	7.4%	3.0%	6.0%	7.7%	11.0%
受験をした	28.2%	28.1%	26.0%	33.5%	25.8%	31.6%	31.3%	28.0%	34.5%	31.5%
内々定をもらった	14.2%	15.8%	16.4%	9.2%	15.2%	11.5%	14.1%	11.0%	13.4%	8.2%

■8:面接について

(1)面接でよく(複数社以上)聞かれた質問 (複数回答)

		全体	文系男子	理系男子	文系女子	理系女子
企業理解 志望動機	企業選択の基準	48.6%	51.1%	42.3%	56.2%	48.1%
	この業界を志望する理由	53.9%	56.3%	51.8%	57.0%	51.9%
	当社を志望した理由	84.0%	80.5%	82.8%	86.8%	86.1%
	希望職種とその職種で発揮できる強み	35.4%	28.1%	33.0%	39.3%	41.4%
	希望していない部署に配属された場合の考え方	23.1%	19.0%	25.9%	22.7%	23.3%
	当社のHPやパンフレットを見た感想、印象	6.6%	7.4%	3.1%	9.5%	7.9%
	当社の課題	7.2%	9.1%	4.8%	11.2%	5.3%
個人の能力 パーソナリティ	自己紹介、自己PR	84.1%	76.2%	80.0%	90.1%	91.0%
	学生時代に打ち込んだこと	79.5%	74.0%	74.9%	85.1%	85.3%
	卒論、修論のテーマと選択理由	43.5%	32.9%	58.6%	27.3%	47.4%
	自分の長所、短所	63.4%	60.2%	58.3%	67.4%	69.5%
	自分を〇〇に例えると何か	7.6%	7.8%	4.8%	14.5%	4.9%
	他者から見た自分	32.1%	29.4%	28.2%	38.8%	33.5%
	いちばん辛かった経験、それを乗り越えた方法	43.8%	41.1%	34.1%	57.0%	47.0%
	お客様から無理な注文を受けた際の対応	4.4%	4.8%	2.0%	9.5%	2.6%
考え方 思考	最近気になったニュース、新聞記事	22.9%	24.2%	17.5%	31.0%	21.4%
	趣味について	28.1%	25.1%	29.9%	26.9%	29.3%
	なぜ就職するか(働くことに対する考え方)	10.8%	8.2%	9.0%	13.6%	12.8%
	〇年後の自分	21.5%	20.3%	17.7%	21.1%	27.8%
	家族に対する考え方	5.5%	5.2%	4.2%	8.7%	4.5%
	尊敬している人物	6.2%	6.1%	4.2%	8.3%	7.1%
	座右の銘	3.2%	4.3%	1.4%	5.0%	3.0%
	その他	2.8%	2.6%	2.8%	2.1%	3.8%

【ご注意】この調査は、「面接でよく聞かれた質問」、「回答が難しかった質問」、及び「回答が比較的容易だった質問」について選択肢を設け、その結果を「企業理解・志望動機」、「個人の能力・パーソナリティ」、「考え方・思考」という、それぞれのカテゴリの内容が比較的判断しやすいと思われるものに仮分類している。

(2)面接で「回答が難しかった質問」、「回答が比較的容易だった質問」(複数回答)

	回答が難しかった質問					回答が容易だった質問				
	全体	文系男子	理系男子	文系女子	理系女子	全体	文系男子	理系男子	文系女子	理系女子
企業選択の基準	17.2%	23.4%	13.6%	19.3%	14.6%	35.0%	38.3%	38.5%	31.2%	31.1%
この業界を志望する理由	11.9%	15.1%	10.8%	13.3%	8.9%	43.6%	46.8%	44.5%	42.4%	40.9%
当社を志望した理由	24.5%	26.1%	23.2%	23.2%	25.9%	43.7%	43.1%	46.2%	43.9%	40.9%
希望職種とその職種で発揮できる強み	21.4%	21.1%	18.3%	26.2%	21.5%	20.6%	18.1%	23.3%	18.5%	20.9%
希望していない部署に配属された場合の考え方	14.3%	17.9%	10.8%	15.0%	15.0%	20.0%	18.6%	22.6%	19.0%	18.7%
当社のHPやパンフレットを見た感想、印象	16.4%	21.6%	12.7%	19.3%	13.8%	12.6%	14.4%	11.6%	12.7%	12.4%
当社の課題	30.1%	31.2%	24.8%	37.3%	29.1%	6.2%	9.6%	8.0%	4.9%	2.2%
自己紹介、自己PR	18.5%	14.7%	17.0%	22.3%	20.2%	45.4%	48.9%	45.5%	41.5%	45.8%
学生時代に打ち込んだこと	10.1%	11.5%	10.8%	9.0%	8.9%	47.2%	44.1%	45.2%	48.8%	51.1%
卒論、修論のテーマと選択理由	12.7%	13.3%	13.6%	12.9%	10.9%	31.7%	26.6%	37.9%	27.8%	31.1%
自分の長所、短所	14.5%	13.8%	12.1%	15.0%	17.8%	30.9%	32.4%	28.2%	31.7%	32.4%
自分を〇〇に例えると何か	25.8%	27.1%	21.1%	30.9%	25.9%	7.8%	9.6%	8.3%	5.4%	8.0%
他者から見た自分	19.6%	23.9%	18.3%	20.2%	17.0%	17.3%	16.5%	15.3%	19.5%	18.7%
いちばん辛かった経験、それを乗り越えた方法	21.1%	16.1%	20.7%	27.0%	20.2%	20.5%	19.7%	17.9%	22.9%	22.2%
お客様から無理な注文を受けた際の対応	17.1%	19.7%	17.6%	19.3%	12.1%	8.8%	9.6%	7.6%	9.3%	9.3%
最近気になったニュース、新聞記事	18.2%	14.2%	14.9%	24.9%	19.8%	14.6%	17.0%	16.6%	13.2%	11.1%
趣味について	6.5%	9.6%	3.7%	8.6%	5.3%	25.7%	20.2%	27.6%	29.8%	24.0%
なぜ就職するか(働くことに対する考え方)	19.0%	22.9%	15.8%	23.2%	15.8%	13.8%	14.4%	13.6%	12.7%	14.7%
〇年後の自分	24.9%	26.1%	19.5%	32.6%	23.5%	10.7%	11.7%	10.6%	5.9%	14.2%
家族に対する考え方	10.4%	12.8%	11.1%	11.6%	6.1%	13.3%	13.8%	11.3%	14.1%	14.7%
尊敬している人物	13.7%	16.5%	12.7%	12.9%	13.4%	13.7%	16.0%	11.6%	15.6%	12.9%
座右の銘	14.2%	17.0%	13.3%	15.5%	11.7%	13.3%	17.6%	11.0%	15.1%	11.1%
その他	4.9%	5.5%	4.6%	5.6%	4.0%	3.8%	5.9%	2.7%	2.4%	4.9%

(3)面接の際注意しているポイント (複数回答)

	全体	文系男子	理系男子	文系女子	理系女子
大きな声ではっきりと発言する	63.4%	63.6%	64.4%	63.1%	62.1%
言葉遣いに気を付けて丁寧に話す	50.2%	45.0%	47.1%	59.8%	50.0%
常に背筋を伸ばし、姿勢を保つ	45.5%	41.1%	44.3%	50.6%	46.2%
相手が話をしている時は真剣に聞く	55.0%	50.6%	47.1%	58.9%	65.5%
笑顔を絶やさないようにする	49.9%	42.0%	36.5%	66.8%	59.1%
落ち着いて相手をしっかり見て話す	53.2%	49.4%	51.4%	56.0%	56.4%
服装・身だしなみに気を付ける	45.1%	39.8%	42.8%	52.3%	46.2%
入退出時の挨拶をしっかりする	45.7%	43.3%	38.8%	53.9%	49.2%

■9:人事担当者について

(1)これまで出会った人事担当者で印象の良かった人の特徴 (複数回答) 【参考:10年卒】

	全体	文系男子	理系男子	文系女子	理系女子	全体	文系男子	理系男子	文系女子	理系女子
話し方がうまい、プレゼンテーション能力がある	54.8%	49.2%	56.7%	56.5%	55.7%	60.8%	55.4%	58.5%	64.0%	64.0%
具体例を出して説明してくれる	27.6%	29.2%	26.7%	27.2%	27.8%	34.8%	29.1%	30.1%	41.4%	37.3%
話題が豊富	25.0%	24.2%	26.4%	25.2%	23.8%	20.0%	20.6%	19.7%	23.2%	17.1%
目を見て話してくれる	30.4%	28.4%	26.1%	33.7%	34.8%	28.3%	24.0%	24.9%	34.0%	29.4%
話が面白い、時々笑いが入る	39.0%	37.7%	35.4%	44.3%	39.9%	38.8%	32.0%	32.6%	50.7%	38.6%
笑顔が良い	37.4%	29.2%	27.2%	54.1%	42.5%	30.4%	22.9%	24.4%	36.9%	35.5%
親身になって相談に乗ってくれる	25.1%	19.1%	22.8%	28.9%	30.0%	30.5%	28.0%	35.2%	30.0%	28.9%
色々アドバイスしてくれる	30.2%	27.5%	27.2%	32.1%	34.4%	28.7%	23.4%	28.0%	32.5%	29.8%
話を聞いてくれる、聞き上手である	26.7%	16.9%	26.7%	29.7%	32.6%	29.7%	34.3%	27.5%	32.0%	25.9%
威圧的じゃない、学生の立場に立って話してくれる	39.4%	38.1%	33.1%	45.1%	43.6%	43.8%	42.9%	37.8%	55.2%	39.5%
仕事ができそうな感じ、エリートっぽい	10.4%	13.1%	8.1%	10.2%	11.4%	11.8%	16.0%	11.9%	10.8%	9.2%
まじめそうで、冷静な感じ	7.5%	11.9%	6.5%	5.7%	6.6%	8.1%	7.4%	9.8%	8.9%	6.6%
会社のことに精通している	14.6%	16.9%	13.2%	14.6%	14.3%	29.0%	25.7%	29.0%	30.5%	30.3%
熱心である、熱い人である	28.4%	25.0%	25.6%	31.7%	31.9%	35.0%	29.1%	32.6%	42.4%	35.1%
ポジティブである	15.1%	12.7%	12.9%	17.1%	18.3%	18.1%	17.7%	19.7%	20.7%	14.9%
愛社精神を持っている	14.9%	11.0%	11.2%	18.3%	19.8%	20.5%	11.4%	16.1%	26.6%	25.9%
身だしなみがきちんとしている	20.2%	14.8%	15.2%	25.2%	26.7%	25.8%	22.9%	20.7%	32.0%	26.8%
かっこいい、見た目が良い	12.2%	17.8%	9.6%	10.6%	12.1%	13.3%	15.4%	7.8%	18.2%	11.8%
若い、年齢が近い	7.4%	9.3%	5.1%	10.2%	6.2%	9.6%	13.1%	8.8%	10.8%	6.6%
ラフなスタイル	2.0%	3.4%	1.7%	2.0%	1.1%	2.8%	2.3%	1.0%	3.9%	3.5%
その他	2.2%	2.1%	2.5%	1.6%	2.2%	2.0%	2.9%	1.0%	1.0%	3.1%

(2)人事担当者の印象が良くて選考に進んだ企業 【参考:10年卒】

	全体	文系男子	理系男子	文系女子	理系女子	全体	文系男子	理系男子	文系女子	理系女子
ある	44.7%	35.6%	36.8%	56.1%	52.7%	50.2%	49.7%	44.0%	53.2%	53.1%
ない	55.3%	64.4%	63.2%	43.9%	47.3%	49.8%	50.3%	56.0%	46.8%	46.9%

(3)選考に進んだ社数 ※「ある」と回答した方のみ 【参考:10年卒】

	全体	文系男子	理系男子	文系女子	理系女子	全体	文系男子	理系男子	文系女子	理系女子
平均社数	3.0	3.8	2.3	3.3	3.0	3.1	3.5	2.7	3.3	2.8

(4)これまで出会った人事担当者で印象の悪かった人の特徴 (複数回答)

	全体	文系男子	理系男子	文系女子	理系女子
話し方が下手、プレゼンテーション能力がない	38.7%	31.8%	38.8%	45.5%	38.5%
説明が抽象的で分かりにくい	30.8%	24.6%	27.8%	39.0%	32.6%
話題が乏しい	14.3%	13.6%	14.3%	16.3%	13.2%
目を見て話してくれない	16.1%	15.7%	11.0%	24.4%	15.8%
話が面白くない、つまらない	30.1%	26.7%	25.3%	38.2%	31.9%
表情、笑顔が乏しい	34.3%	33.5%	23.9%	47.6%	36.6%
相談に乗ってもらえない	5.0%	7.6%	5.3%	4.1%	2.9%
的確なアドバイスをもらえない	9.2%	10.2%	9.0%	10.6%	7.3%
話を聞いてもらえない	10.9%	13.1%	7.3%	13.8%	11.0%
威圧的、学生の立場を考えない	41.5%	43.6%	36.2%	45.1%	43.2%
仕事ができそうにない感じがする	17.0%	17.4%	13.5%	19.5%	19.0%
不真面目で軽薄な感じ	15.5%	19.1%	14.3%	17.5%	12.1%
会社のことをよく知らない	13.6%	12.3%	14.9%	14.6%	12.1%
無気力である	20.3%	22.5%	18.8%	22.8%	17.9%
ネガティブである	10.4%	11.0%	9.3%	13.0%	9.2%
愛社精神がない	7.7%	8.5%	5.9%	10.2%	7.0%
身だしなみが整っていない	9.3%	12.3%	6.2%	12.2%	8.1%
見た目が悪い	10.4%	14.8%	8.7%	10.6%	8.8%
若々しさが無い、年齢が離れている	5.8%	7.6%	5.3%	7.3%	3.3%
堅いスタイル	7.5%	8.5%	5.6%	7.3%	9.2%
その他	7.4%	5.5%	8.4%	9.8%	5.5%

(5)人事担当者の印象が悪かったため選考に進まなかった企業

	全体	文系男子	理系男子	文系女子	理系女子
ある	40.7%	34.3%	34.6%	50.0%	45.8%
ない	59.3%	65.7%	65.4%	50.0%	54.2%

(6)選考に進まなかった社数 ※「ある」と回答した方のみ

	全体	文系男子	理系男子	文系女子	理系女子
平均社数	2.8	3.5	2.4	3.0	2.3