

- 内容 : 就職活動状況の定点調査
 実施期間 : 2010年1月28日～2010年1月31日まで
 調査対象 : 2011年卒業予定の全国大学3年生及び院1年生
 調査方法 : Web上のアンケートフォームより入力
 モニター属性データ

カテゴリー	モニター登録数	有効回答数	有効回答率
文系男子	909	265	29.2%
理系男子	946	383	40.5%
文系女子	1,000	303	30.3%
理系女子	908	312	34.4%
総計	3,763	1,263	33.6%

カテゴリー	モニター登録数	有効回答数	有効回答率
理系:機電情報系	524	229	43.7%
理系:土木・建築系	144	38	26.4%
理系:化学系	365	142	38.9%
理系:その他理系	821	286	34.8%

カテゴリー	モニター登録数	有効回答数	有効回答率
大学	2,820	897	31.8%
大学院	943	366	38.8%

カテゴリー	モニター登録数	有効回答数	有効回答率
関東地区	1,685	513	30.4%
関西地区	872	294	33.7%
東海地区	323	126	39.0%
上記以外のエリア	883	330	37.4%

【1月のTOPICS】

～エントリーシート提出、企業セミナー参加活発に。～

1月の活動状況では、「個別の企業セミナーに参加」、「企業からエントリーシートを取り寄せた」、「エントリーシートを提出した」が前年比で増加した。12月後半から1月前半までの冬期休暇を利用し、きたる選考に向けて、準備を整えていた事が窺える。2月以降、学生の後期試験が一段落したところで、さらに企業セミナーや選考への参加が活発化することが予想される。今後は選考フェーズにおける学生の動向に注目していきたい。

- エントリーシートの取り寄せや提出、企業セミナー参加が前年比増加 (P.1)
- 「内定」を取る自信、10月の活動初期に比べ増加 (P.5)
- 今後の就職活動、既にエントリーした企業を中心にアプローチ (P.6)
- 就職活動終了時期、前年より後倒し傾向に。企業規模にこだわらず活動 (P.7)

■ 各種調査はWEB上でも順次公開中！ ■

新卒採用人事担当者のための採用支援サイト マイコミ採用サポネット <http://saponet.mynavi.jp/>

■ 本資料について ■

本資料に掲載のデータ、図版等の無断転載を禁じます。資料のご利用やご質問等に関しては下記までご連絡ください。

株式会社 毎日コミュニケーションズ 就職情報事業本部 事業推進部 事業推進課

TEL:03(6267)4571 / E-mail:kikaku@mycom.co.jp

INDEX

【定点調査】

■1:1月の活動状況

■2:エントリー状況、セミナー参加やエントリーシート提出状況

- (1) 当該期間に「エントリーした」人の割合
- (2) 1月平均エントリー社数
- (3) セミナー参加社数、エントリーシート提出社数

■3:【理系】1月の活動状況

- (1) 理系学生の活動状況
- (2) 企業への応募方法
- (3) 専攻を活かしたいか

■4:自己分析・業界研究・仕事(職種)研究・企業研究および各絞り込み状況について

- (1) 自己分析の進捗状況、業界・職種・企業の絞り込み状況
- (2) 業界研究・仕事(職種)研究・企業研究に用いたもの

■5:活動の感触・就職観

- (1) 「内定」を取る自信
- (2) 先輩と比較して自分たちの就職活動は
- (3) 現時点の不安

【追加調査】

■6:今後の就職活動について

- (1) エントリー行動
- (2) 企業セミナーについて
- (3) 就職活動量は
- (4) どの活動を増やしていくか
- (5) 就職活動終了予定時期
- (6) 面接や選考はいつからスタートした方が良いか
- (7) 今後の就職活動の方向性について(仕事軸)
- (8) 今後の就職活動の方向性について(企業軸)

■7:企業が公開している情報について

- (1) 企業に公開して欲しい情報
- (2) 企業のどのような情報を見て安定していると思うか

■8:企業からの郵送ダイレクトメールについて

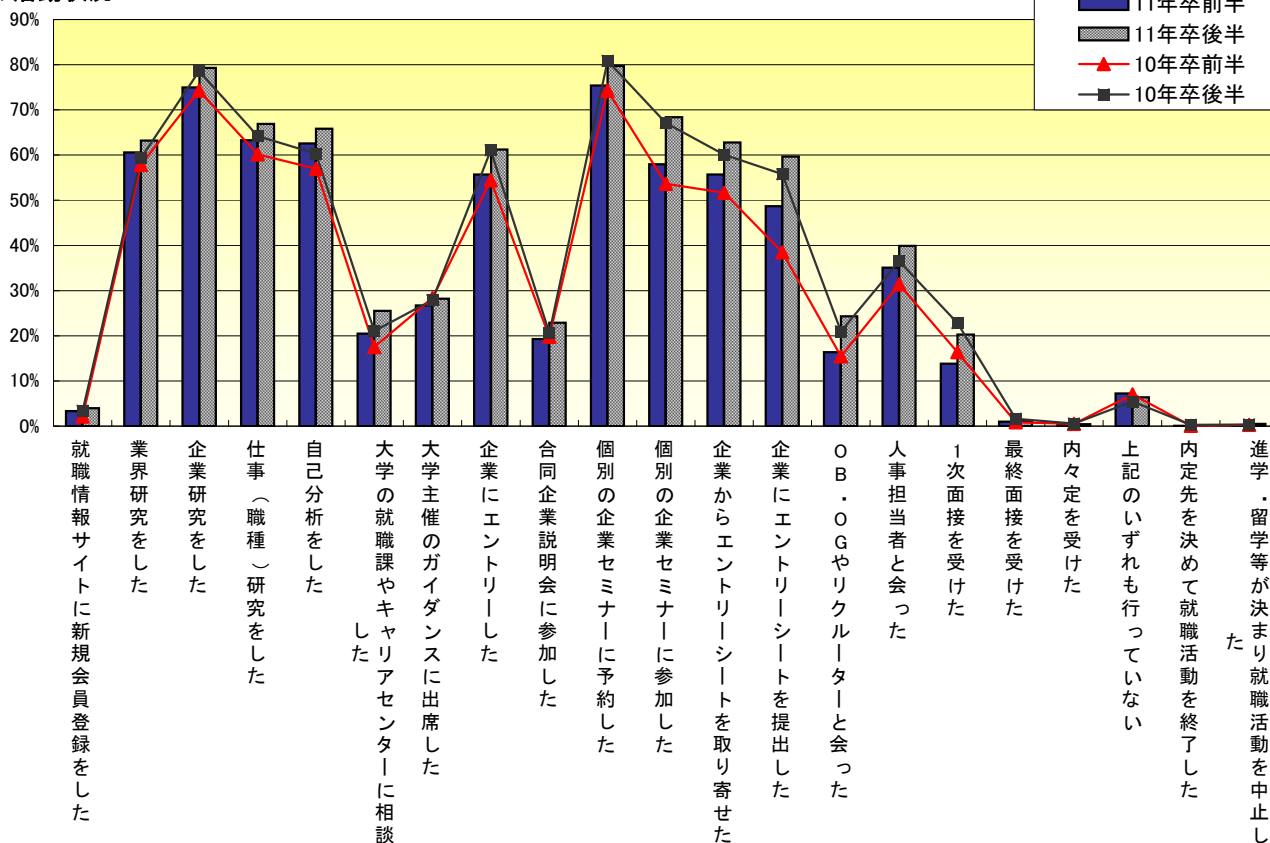
- (1) 今まで届いたDMの社数
- (2) 届いたDMをどのくらい開封するか
- (3) DMを開封する・しないのポイントは

※調査結果は、小数点第2位を四捨五入しております。そのため、グラフ及び表の和が100.0%にならないものがございます。予めご了承ください。

■1:1月の活動状況

1月中に「企業にエントリーした」学生の割合は前年比前半1.3pt増の55.7%、後半0.1pt増の61.2%とほぼ横ばいとなった。また、1月の活動状況では、「個別の企業セミナーに参加」、「企業からエントリーシートを取り寄せた」、「企業にエントリーシートを提出した」が前年比で増加している。特に、「エントリーシートを提出した」は前半10.2pt増の48.7%、後半4.0pt増の59.7%と活発な動きを示した。12月から徐々に企業へのアプローチが始まっている一方、「1次面接を受けた」割合は前年比で減少した(前半2.6pt減の13.8%、後半2.5pt減の20.3%)。選考に関しては前年に比べ動きが鈍いようだ。

1月の活動状況

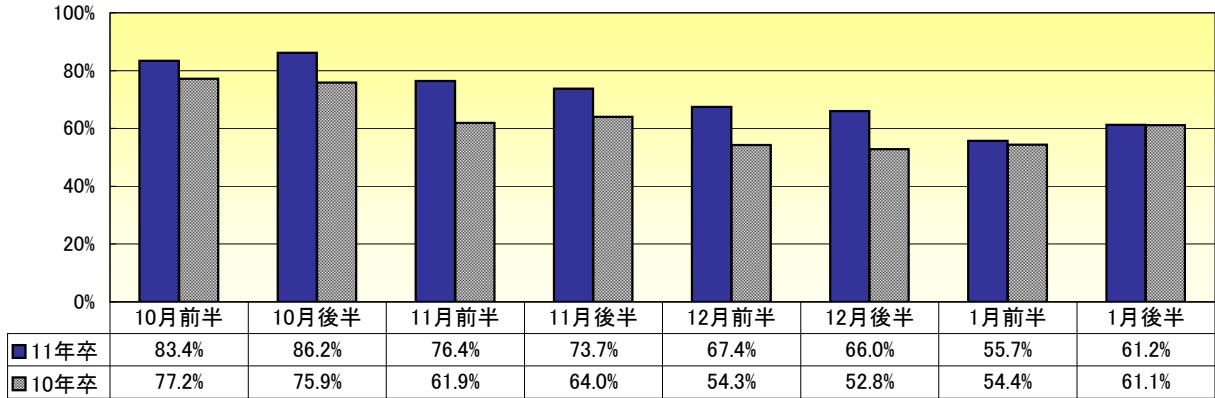


	11年卒		10年卒		【参考:11年卒12月】	
	1月前半	1月後半	1月前半	1月後半	前半	後半
就職情報サイトに新規会員登録をした	3.3%	4.0%	2.2%	3.4%	5.5%	3.9%
業界研究をした	60.6%	63.2%	57.8%	59.3%	64.1%	63.4%
企業研究をした	75.0%	79.3%	74.2%	78.6%	73.5%	74.5%
仕事(職種)研究をした	63.3%	66.9%	60.2%	64.2%	60.3%	61.5%
自己分析をした	62.6%	65.8%	57.0%	60.3%	57.4%	58.6%
大学の就職課やキャリアセンターに相談した	20.5%	25.5%	17.5%	21.1%	22.4%	20.3%
大学主催のガイダンスに出席した	26.7%	28.2%	28.3%	27.9%	47.8%	34.2%
企業にエントリーした	55.7%	61.2%	54.4%	61.1%	67.4%	66.0%
合同企業説明会に参加した	19.3%	22.9%	19.7%	20.6%	40.1%	24.3%
個別の企業セミナーに予約した	75.4%	79.7%	74.2%	80.8%	66.0%	64.2%
個別の企業セミナーに参加した	58.0%	68.4%	53.7%	67.1%	59.4%	53.0%
企業からエントリーシートを取り寄せた	55.7%	62.8%	51.7%	60.1%	44.3%	48.3%
企業にエントリーシートを提出した	48.7%	59.7%	38.5%	55.7%	29.5%	30.9%
OB・OGやリクレーターと会った	16.4%	24.3%	15.4%	21.0%	17.6%	18.4%
人事担当者と会った	35.1%	39.9%	31.4%	36.5%	34.2%	32.0%
1次面接を受けた	13.8%	20.3%	16.4%	22.8%	8.5%	7.6%
最終面接を受けた	1.0%	1.1%	0.8%	1.7%	0.5%	0.7%
内々定を受けた	0.2%	0.4%	0.5%	0.6%	0.2%	0.3%
上記のいずれも行っていない	7.2%	6.4%	7.0%	5.5%	6.0%	5.8%
内定先を決めて就職活動を終了した	0.1%	0.2%	0.1%	0.3%	0.0%	0.0%
進学・留学等が決まり就職活動を中止した	0.2%	0.5%	0.3%	0.3%	0.2%	0.2%

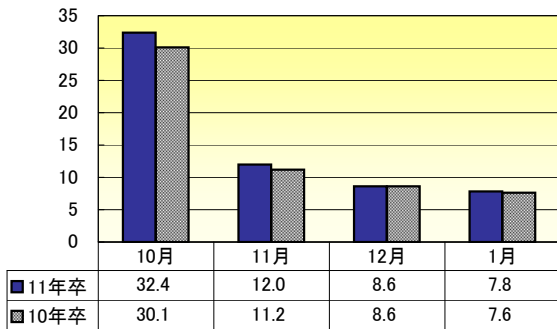
■2: エントリー状況、セミナー参加やエントリーシート提出状況

1月中に「エントリーした」と回答した割合、平均エントリー社数は前年比で横ばいとなった。一方、個別企業セミナーへの予約・参加状況、エントリーシートの取り寄せ・提出社数は前年比で増える結果となった。個別企業セミナーの平均予約社数は前月比2.4社増の6.6社、参加社数は前月比0.6社増の3.9社となった。エントリーシートを取り寄せた社数は前月比1.5社増の4.4社、提出社数は前月比1.9社増の3.1社となった。1月は企業セミナー参加やエントリーシートに注力している学生の姿が窺えた。

当該期間に「エントリーした」人の割合

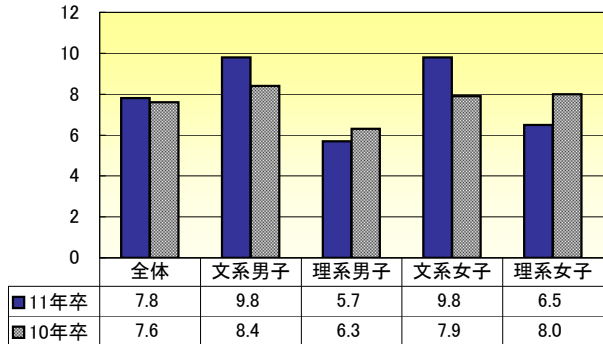


平均エントリー社数



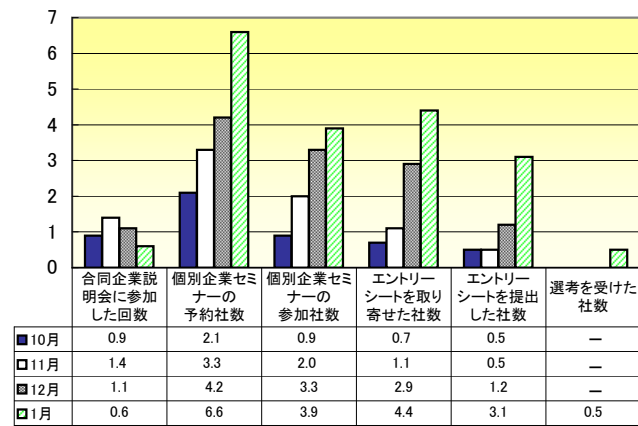
※アンケートの回答者全体を母数として集計

1月平均エントリー社数(文理男女別前年比)



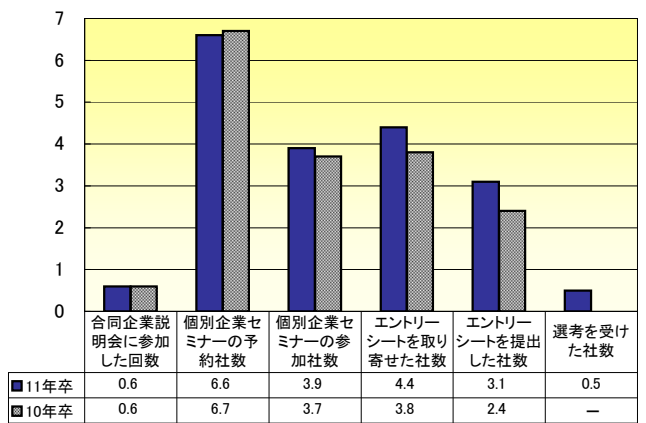
※アンケートの回答者全体を母数として集計

企業セミナー参加社数、エントリーシート提出社数等



※アンケートの回答者全体を母数として集計

1月企業セミナー参加社数、エントリーシート提出社数等(前年比)

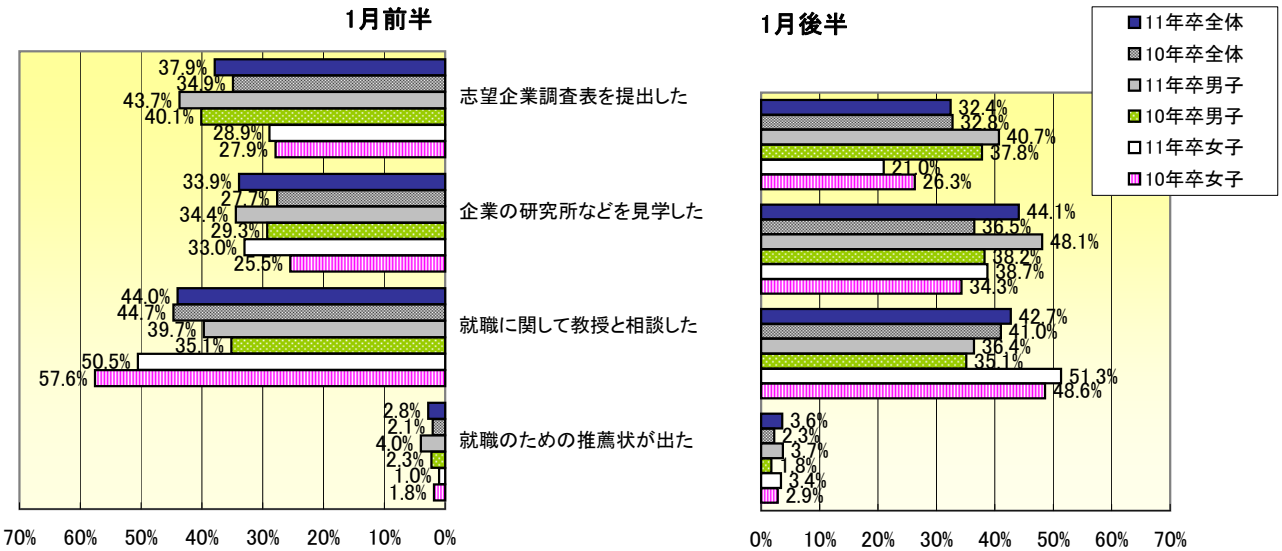


※アンケートの回答者全体を母数として集計

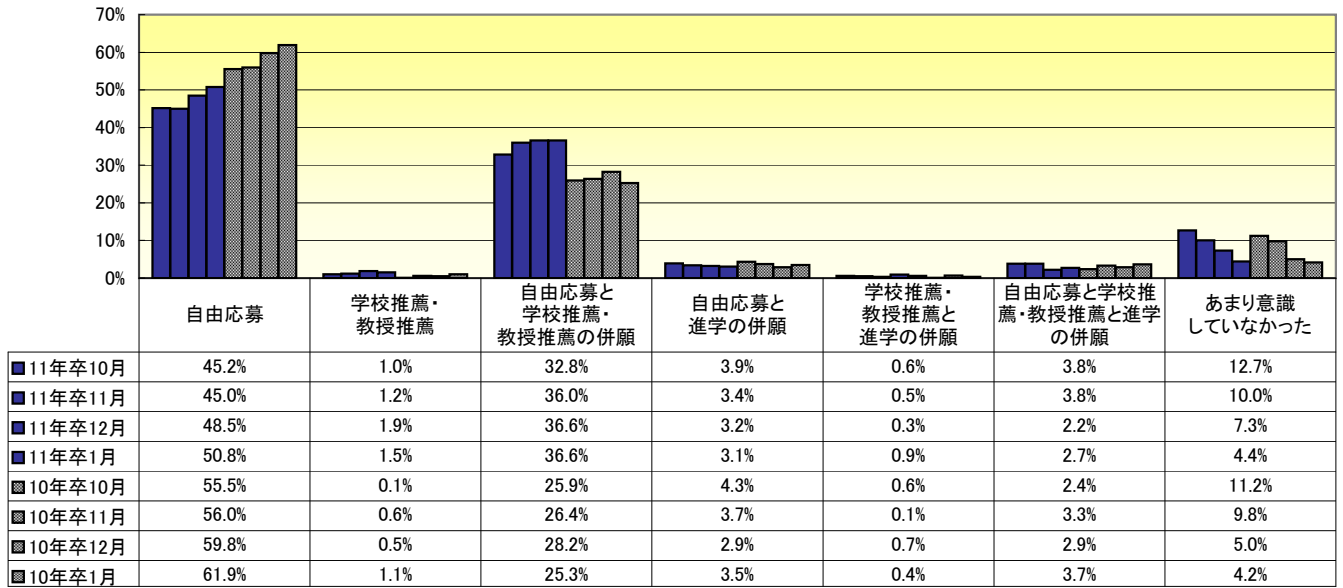
■3:【理系】1月の活動状況

1月の理系学生の動きは「企業の研究所などを見学した」が前年比で増加した。前半は6.2pt増の33.9%、後半は7.6pt増の44.1%となった。理系学生の企業へのアプローチは前年比で活発になっている。
 また、企業への応募方法は、「自由応募」が50.8%、続いて「自由応募と学校推薦・教授推薦の併願」が36.6%となり、10月以降「自由応募」の割合は高いものの、「学校推薦・教授推薦」を併願して活動する学生も少なくない。

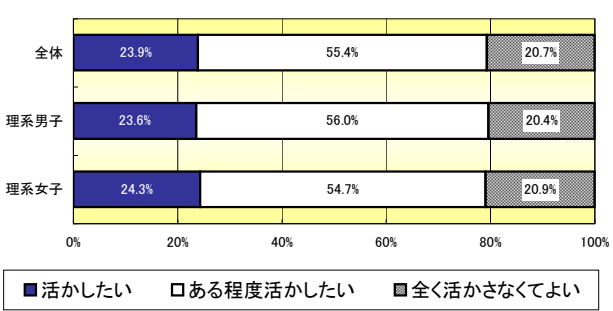
理系学生の活動状況（複数回答）



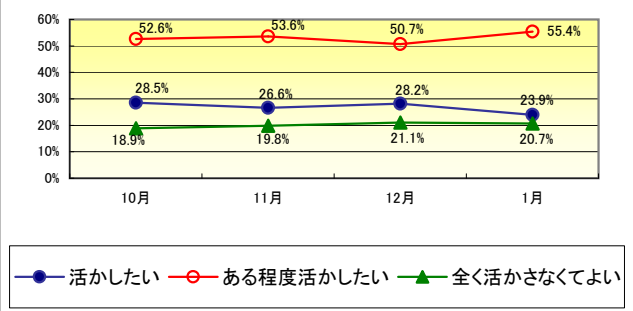
企業への応募方法



専攻を活かしたいか



専攻を活かしたいか（全体 10月～1月）

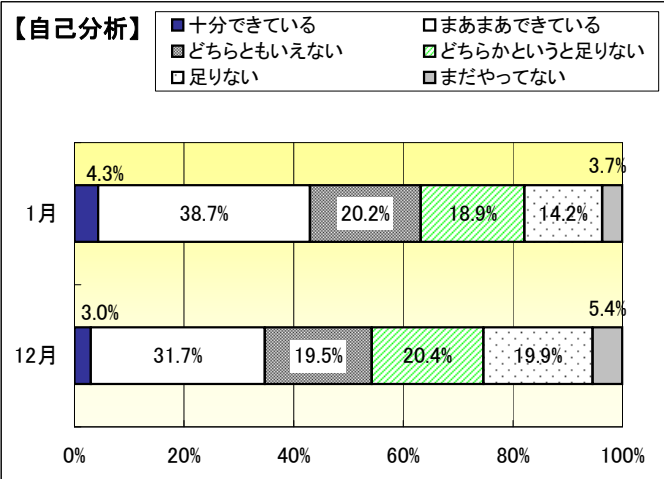


■4: 自己分析・業界研究・仕事(職種)研究・企業研究および各絞り込み状況について

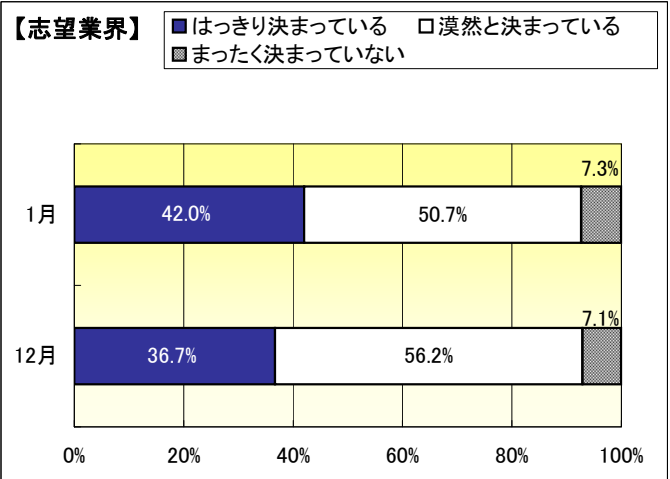
自己分析が「十分できている」+「まあまあできている」と回答した割合は、前月比8.3pt増の43.0%となった。志望業界が「はっきり決まっている」は前月比5.3pt増の42.0%、志望職種は前月比7.2pt増の40.5%、志望企業は前月比5.0pt増の28.7%となった。各絞り込み状況は月を追うごとに増加傾向にあり、これから本格化する企業セミナーや選考に向けた準備が順調に進んでいることが分かる。

自己分析の進捗状況、業界・仕事(職種)・企業の絞り込み状況(全体)

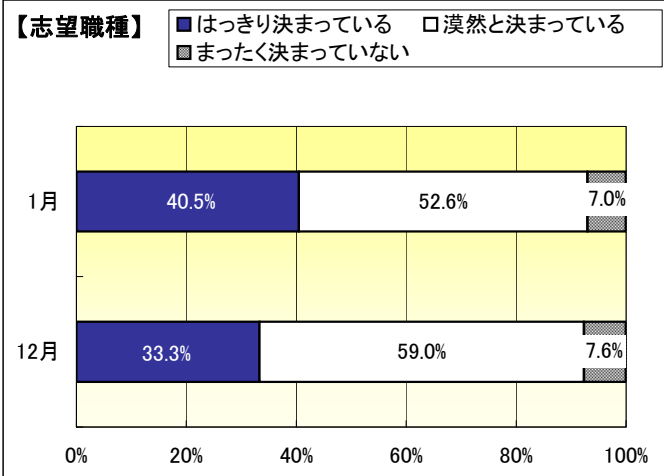
※前月比



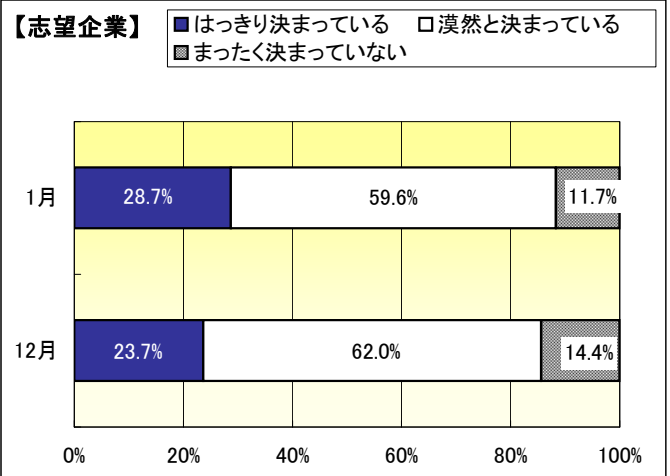
※前月比



※前月比



※前月比

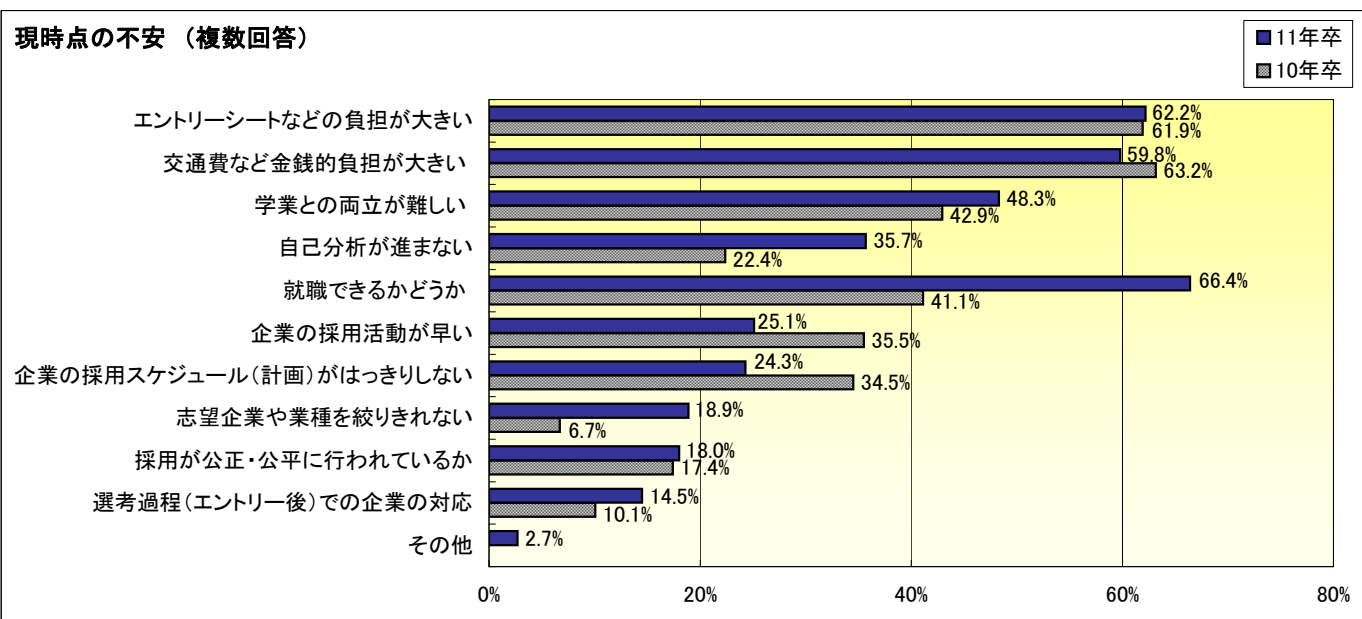
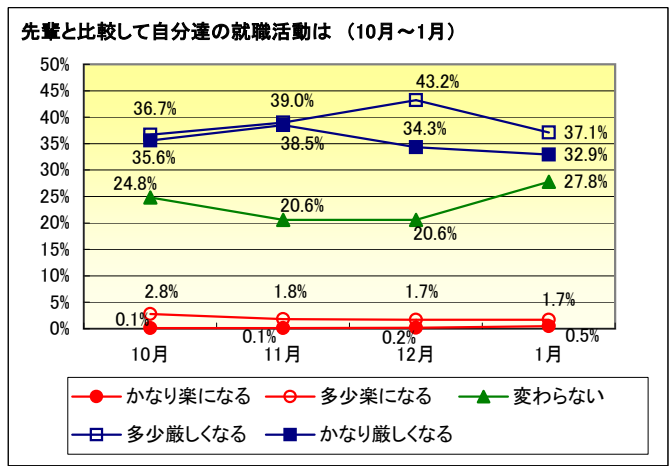
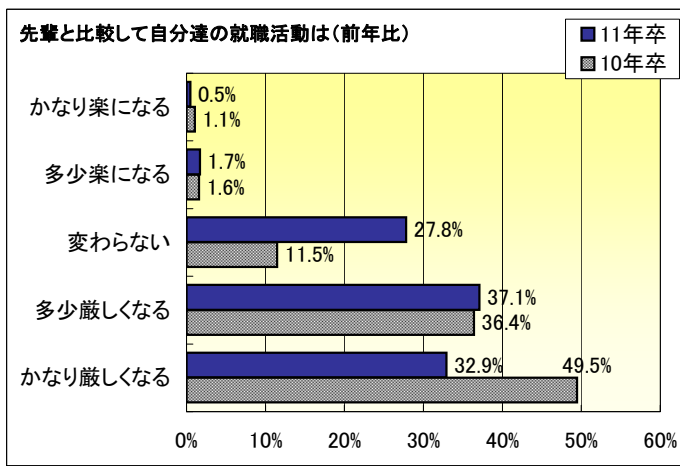
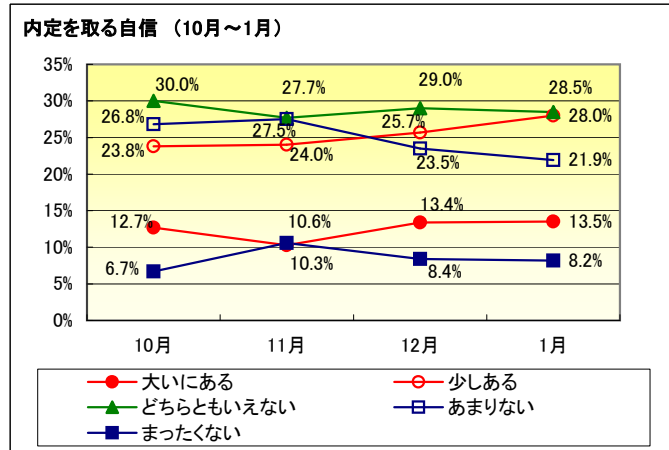
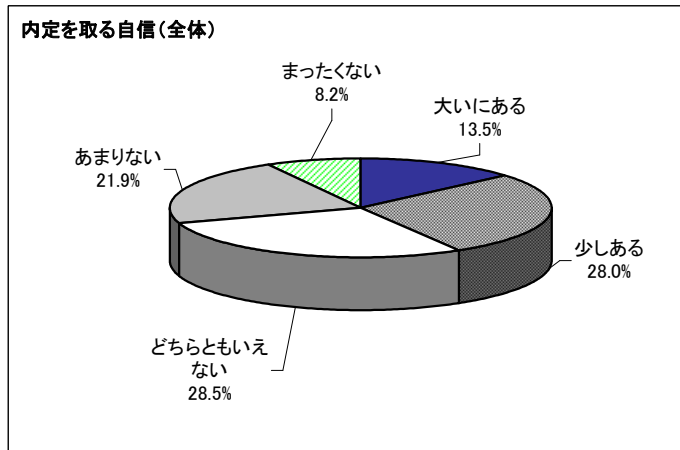


業界研究・仕事(職種)研究・企業研究に用いたもの(複数回答)

	業界研究		仕事(職種)研究		企業研究	
	1月前半	1月後半	1月前半	1月後半	1月前半	1月後半
宅配されてきた就職情報誌	22.4%	19.9%	13.7%	12.7%	15.8%	15.2%
市販されている就職雑誌	15.0%	13.5%	10.2%	10.0%	9.8%	9.7%
市販されている就職本	22.3%	22.5%	15.4%	15.5%	16.2%	16.4%
インターネット(就職情報サイト)	77.8%	77.3%	67.4%	67.0%	71.4%	71.6%
インターネット(企業のホームページ)	67.6%	69.6%	65.3%	65.6%	75.4%	76.5%
宅配されてきた企業DM	14.1%	16.3%	10.8%	12.1%	15.9%	18.1%
個別企業セミナー	42.5%	45.9%	39.7%	44.3%	46.5%	52.2%
合同企業説明会や就職イベント	17.2%	18.0%	11.5%	11.8%	14.4%	16.4%
その他	1.2%	1.1%	0.6%	0.6%	1.3%	1.2%

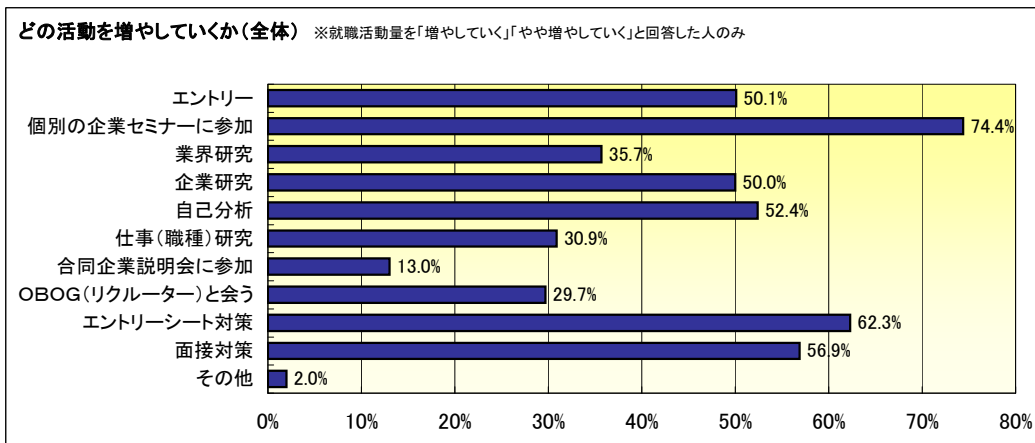
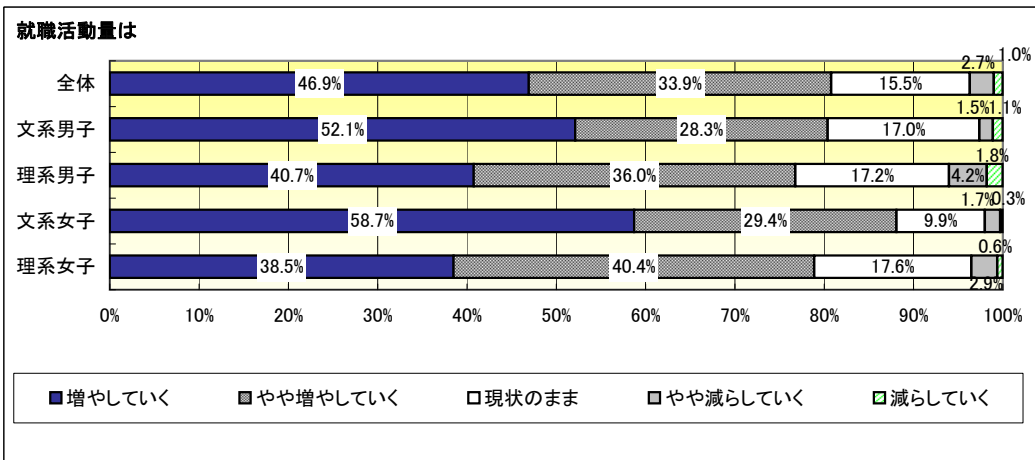
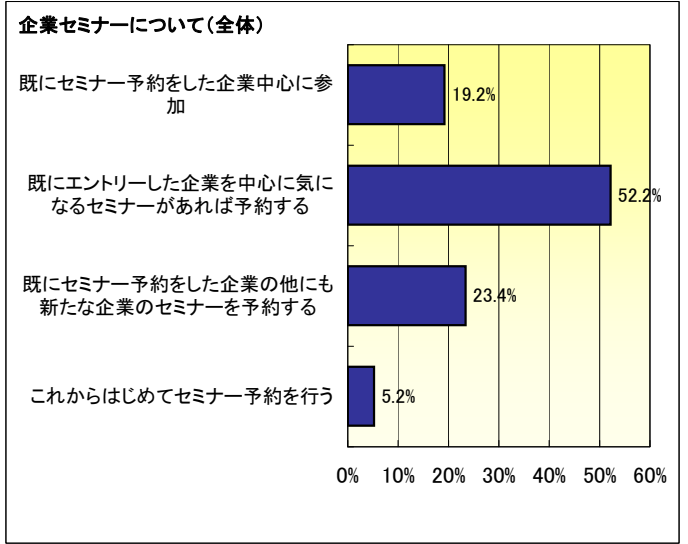
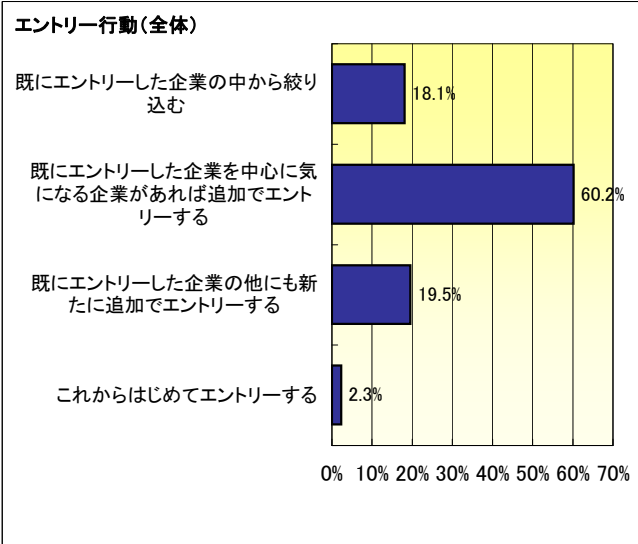
■5:活動の感触・就職観

「内定」を取る自信は、「大いにある+少しある」が41.5%となった。自己分析や業界・仕事（職種）の絞り込みが進んでいくにつれて、10月以降少しずつではあるが、活動初期と比べ自信を付けてきている様子が窺える。一方、先輩と比較した自分達の就職活動については、「かなり厳しくなる+多少厳しくなる」と回答した割合が70.0%となり、10月以降依然として高い水準で推移している。また、現時点の不安について聞いたところ、「就職できるかどうか」、「エントリーシートなどの負担が大きい」、「交通費など金銭的な負担が大きい」が半数以上の割合となっている。



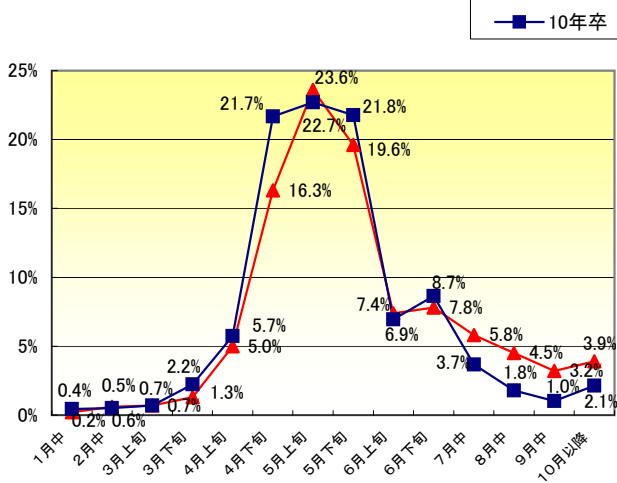
■6: 今後の就職活動について

エントリーと企業セミナーに関する今後の行動について聞いたところ、エントリーでは、「既にエントリーした企業を中心に気になる企業があれば追加でエントリーする」が60.2%と最も高く、企業セミナーでは「既にエントリーした企業を中心に気になるセミナーがあれば予約する」が52.2%と最も高くなった。
 また、今後の就職活動量全般については、「増やしていく」+「やや増やしていく」が全体で80.8%となった。文理で比較したところ、文系の方が理系に比べ増やしていく傾向にある。増やしていく活動の具体的な内容は、「個別の企業セミナーに参加」が74.4%、続いて「エントリーシート対策」が62.3%、「面接対策」が56.9%という結果となり、選考シーズン本番を前にして具体的な準備を進めていこうとする様子が窺える。

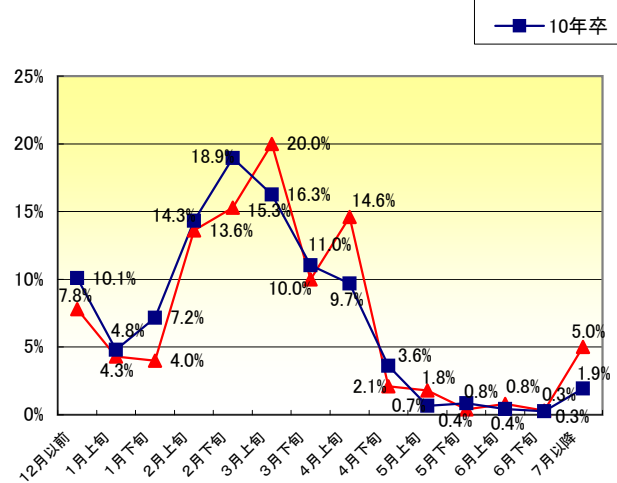


就職活動の終了予定時期は、「5月上旬」が23.6%で最も多く、続いて「5月下旬」が19.6%となった。前年との比較では、「5月下旬」までに終了すると回答した割合が累計で75.7%だったのに対し、今年は累計で67.3%となり、8.4pt減少した。厳しい就職環境を予想してか、終了時期が前年より後倒しになると推測する学生が増えているようだ。今後の就職活動の方向性について、仕事軸、企業軸の2つの側面から聞いたところ、仕事軸では「仕事内容重視」が最も多い結果となった。企業軸では「大手企業中心に活動」(41.3%)が前年より6.3pt減少し、一方で「企業規模にこだわらず活動」(44.2%)が最も多く、前年を3.9pt上回る結果となった。

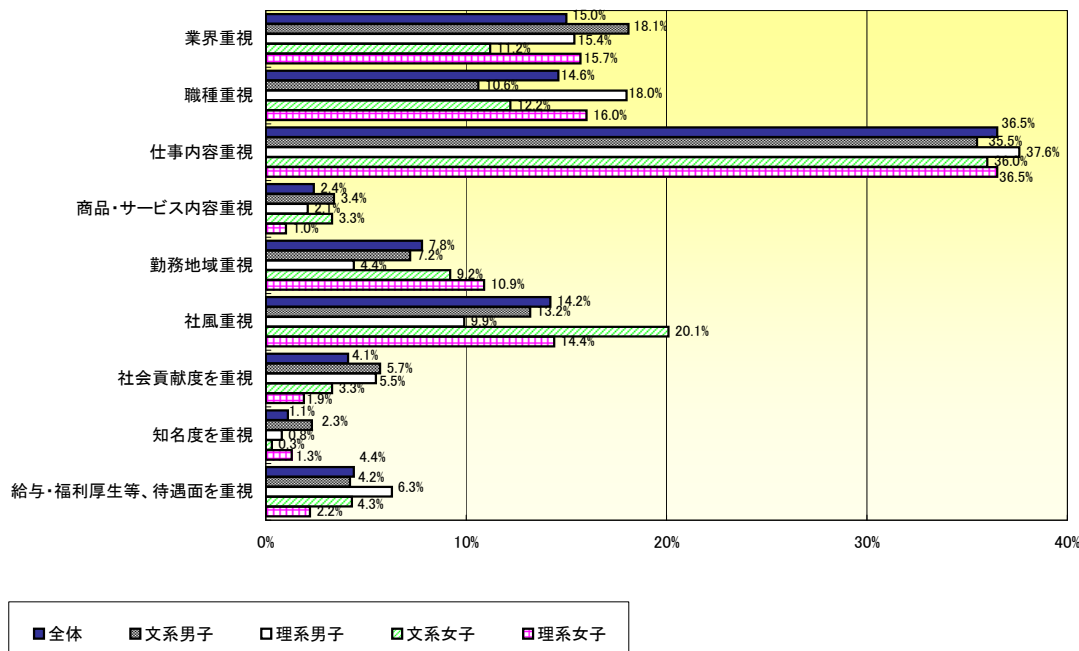
就職活動終了予定時期(全体)



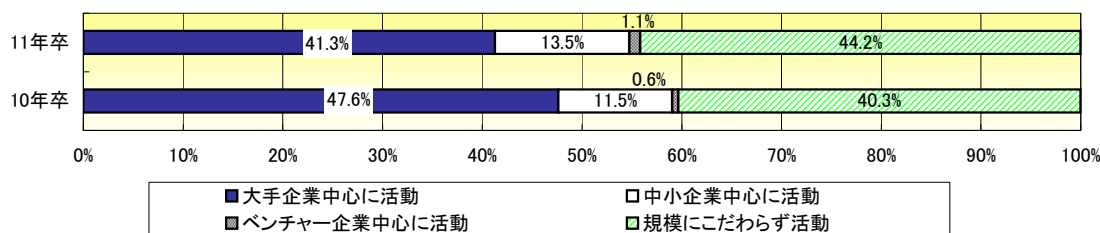
面接や選考はいつからスタートした方が良いか(全体)



今後の就職活動の方向性について(仕事軸)



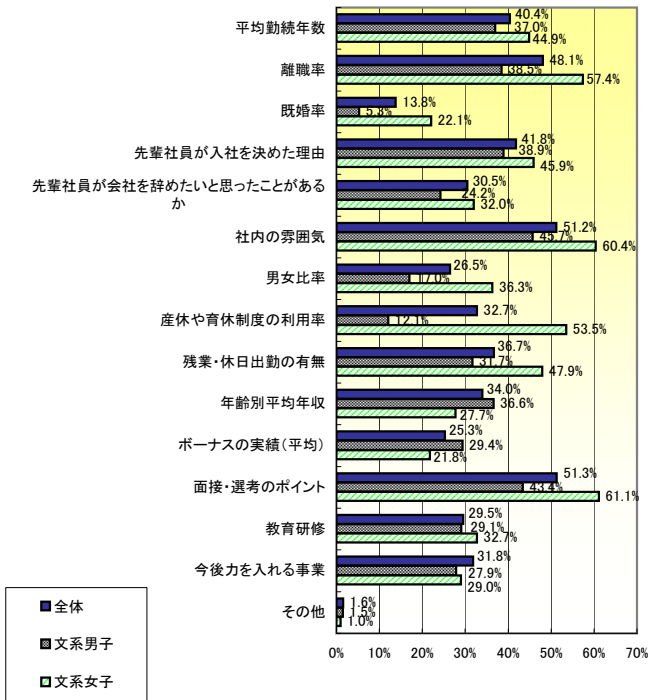
今後の就職活動の方向性について(企業軸)



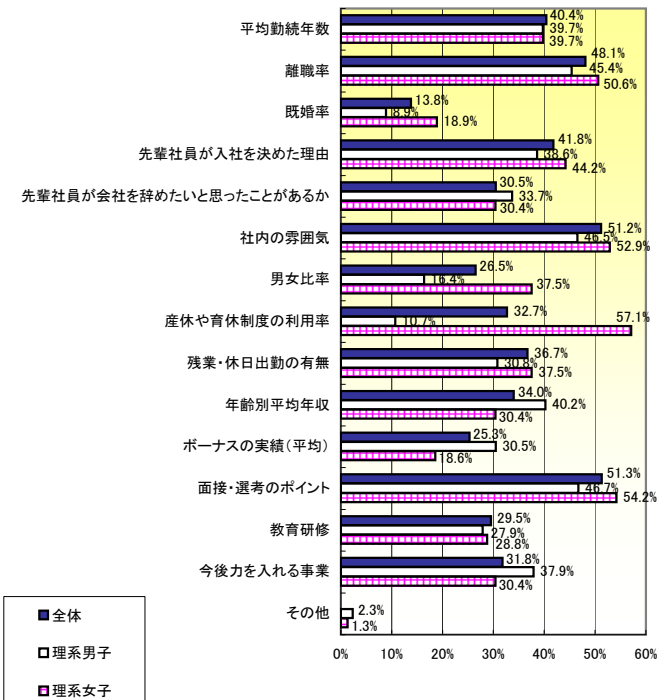
■7: 企業が公開している情報について

企業に公開して欲しい情報について、「面接・選考のポイント」、「社内の雰囲気」、「離職率」といった項目が文理ともに上位となった。男女別に見ると、女子は福利厚生面や社内の雰囲気などの働きやすさを重視している一方、男子は年収やボーナスなどの給与面に興味を示しているようである。
また、「安定している」と思う項目について聞いたところ、モニター学生の6割以上が「会社の財務状況」と回答しており、次いで「従業員数」も5割近くが回答した。財務状況と従業員数をひとつの判断材料としているようだ。

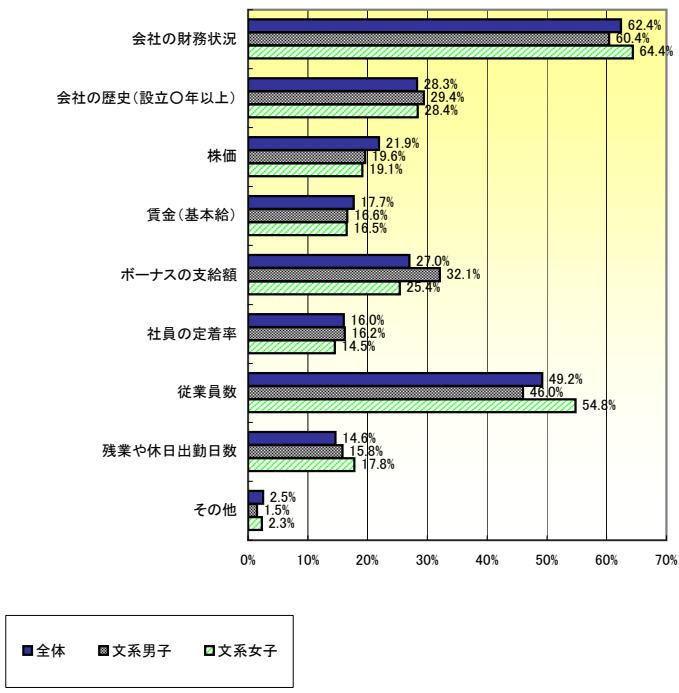
企業に公開して欲しい情報 文系(複数回答)



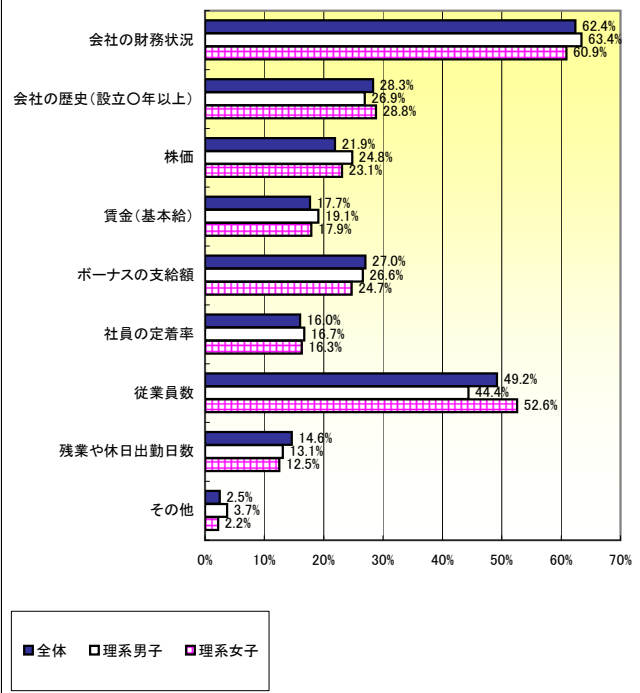
企業に公開して欲しい情報 理系(複数回答)



企業のどのような情報を見て安定していると思うか 文系(複数回答)



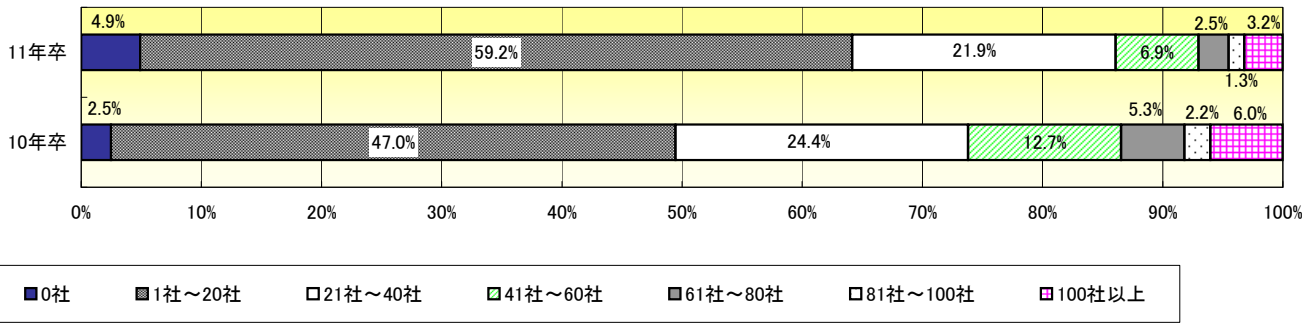
企業のどのような情報を見て安定していると思うか 理系(複数回答)



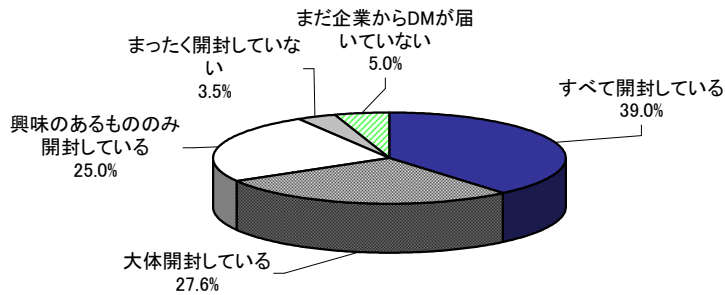
■8: 企業からのダイレクトメール(郵送)について

今までに届いたDMの社数は「1社～20社」が最も多く59.2%となった。また、届いたDMをどのくらい開封するか聞いたところ、「すべて開封している」が39.0%、「大体開封している」が27.6%と、7割近くが開封している結果となった。開封する・しないのポイントでは「その企業に興味があるか」が59.9%、続いて「その企業の業種に興味があるか」が36.3%となった。また、「届いたタイミング」(19.6%)や「DMのデザインやキャッチコピー」(13.5%)が開封の動機になることもあり、学生の興味喚起を促すために、DMの見せ方や発送時期など工夫することが必要である。

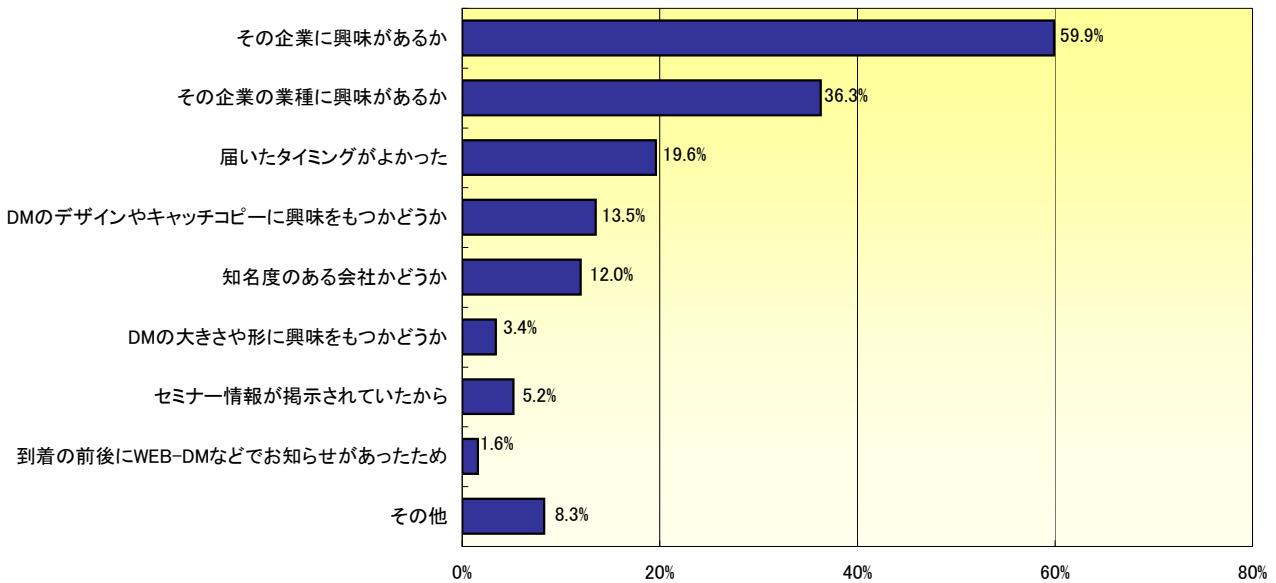
今まで届いたDMの社数(全体)



届いたDMをどのくらい開封するか(全体)



DMを開封する・しないのポイントは(全体)



データシート
INDEX

※印は本誌に掲載なし

【定点調査】

■1:1月の活動状況

■2:エントリー状況、セミナー参加やエントリーシート提出状況

- (1)-1 アンケート回答者全体の平均エントリー社数
- ※ (1)-2 「エントリーした」と回答した学生の平均エントリー社数
- (2)-1 アンケート回答者全体のセミナー参加・エントリーシート提出状況
- ※ (2)-2 該当する行動を「した」学生のセミナー参加・エントリーシート提出状況

■3:【理系】1月の活動状況

- (1) 理系学生の活動状況
- (2) 企業への応募方法
- (3) 専攻を活かしたいか

■4:自己分析・業界研究・仕事(職種)研究・企業研究および各絞り込み状況について

- (1) 自己分析の進捗状況、業界・職種・企業の絞り込み状況
- ※ (2) 自己分析の方法を何から学んだか
- (3) 業界研究・仕事(職種)研究・企業研究に用いたもの

■5:活動の感触・就職観・後期試験について

- (1) 「内定」を取る自信
- (2) 先輩と比較して自分たちの就職活動は
- (3) 現時点の不安
- ※ (4) 後期試験の科目数
- ※ (5) 後期試験の期間
- ※ (6) 後期試験期間でも就職活動を行うか

【追加調査】

■6:今後の就職活動について

- (1) エントリー行動
- (2) 企業セミナーについて
- (3) 就職活動量は
- (4) どの活動を増やしていくか
- (5) 就職活動終了予定時期
- (6) 選考や面接はいつ頃からスタートした方が良いか
- (7) 今後の就職活動の方向性について(仕事軸)
- (8) 今後の就職活動の方向性について(企業軸)
- ※ (9) 就職することで得たいものは
- ※ (10) 入社したらどんな仕事をしたいか
- ※ (11) 社会人になるにあたっての不安
- ※ (12) 企業選択の際重視すること

■7:企業が公開している情報について

- (1) 企業に公開して欲しい情報
- ※ (2) 企業の情報を知って志望度が下がったことがあるか
- (3) 企業のどのような情報を見て安定していると思うか

■8:企業からの郵送ダイレクトメールについて

- (1) 今まで届いた企業DMの社数
- (2) 届いたDMをどのくらい開封するか
- (3) DMを開封する・しないのポイント
- ※ (4) 知らなかった企業からDMが届く事で、その企業に興味を持ったことがあるか
- ※ (5) DMのどのような点で興味を持ったか

※調査結果は、小数点第2位を四捨五入しております。そのため、グラフ及び表の和が100.0%にならない場合がございます。予めご了承ください。

■1:1月の活動状況

【11年卒】	1月前半(1日～15日)					1月後半(16日～31日)				
	全体	文系男子	理系男子	文系女子	理系女子	全体	文系男子	理系男子	文系女子	理系女子
就職情報サイトに新規会員登録をした	3.3%	3.0%	2.9%	5.0%	2.6%	4.0%	3.0%	2.9%	5.0%	5.1%
業界研究をした	60.6%	63.8%	65.3%	63.7%	49.4%	63.2%	66.8%	67.6%	64.7%	53.2%
企業研究をした	75.0%	70.2%	77.0%	75.9%	75.6%	79.3%	75.5%	80.4%	80.5%	80.1%
仕事(職種)研究をした	63.3%	57.7%	69.7%	62.7%	60.6%	66.9%	62.3%	70.0%	68.3%	65.7%
自己分析をした	62.6%	60.8%	66.1%	63.4%	59.3%	65.8%	63.8%	68.4%	67.3%	62.8%
大学の就職課やキャリアセンターに相談した	20.5%	24.9%	17.2%	27.1%	14.4%	25.5%	28.3%	21.9%	35.3%	17.9%
大学主催のガイダンスに出席した	26.7%	23.0%	30.0%	30.0%	22.4%	28.2%	27.2%	32.9%	30.0%	21.5%
企業にエントリーした	55.7%	48.7%	50.4%	64.4%	59.6%	61.2%	51.3%	54.8%	72.3%	66.7%
合同企業説明会に参加した	19.3%	17.7%	20.6%	22.1%	16.3%	22.9%	25.7%	23.0%	26.7%	16.7%
個別の企業セミナーに予約した	75.4%	73.2%	71.0%	80.5%	77.6%	79.7%	78.5%	77.5%	85.8%	77.2%
個別の企業セミナーに参加した	58.0%	60.0%	52.5%	60.1%	60.9%	68.4%	67.5%	64.5%	72.6%	69.9%
企業からエントリーシートを取り寄せた	55.7%	52.8%	45.7%	61.4%	64.7%	62.8%	61.9%	52.2%	72.3%	67.3%
企業にエントリーシートを提出した	48.7%	47.5%	42.0%	49.8%	56.7%	59.7%	54.7%	48.6%	66.0%	71.5%
OB・OGやリクレーターと会った	16.4%	17.7%	18.3%	14.9%	14.4%	24.3%	21.5%	29.8%	23.8%	20.5%
人事担当者と会った	35.1%	29.4%	36.0%	33.3%	40.4%	39.9%	32.8%	41.0%	40.6%	43.9%
1次面接を受けた	13.8%	14.7%	14.1%	12.2%	14.1%	20.3%	18.1%	20.1%	14.9%	27.6%
最終面接を受けた	1.0%	1.1%	0.5%	0.7%	1.6%	1.1%	1.1%	1.0%	1.0%	1.3%
内々定を受けた	0.2%	0.4%	0.0%	0.0%	0.6%	0.4%	0.0%	0.5%	1.0%	0.0%
上記のいずれも行っていない	7.2%	7.5%	7.6%	5.0%	8.7%	6.4%	7.2%	7.0%	4.3%	7.1%
内定先を決めて就職活動を終了した	0.1%	0.4%	0.0%	0.0%	0.0%	0.2%	0.4%	0.3%	0.0%	0.0%
進学・留学等が決まり就職活動を中止した	0.2%	0.4%	0.5%	0.0%	0.0%	0.5%	0.4%	0.8%	0.3%	0.3%

【参考:10年卒】	1月前半(1日～15日)					1月後半(16日～31日)				
	全体	文系男子	理系男子	文系女子	理系女子	全体	文系男子	理系男子	文系女子	理系女子
就職情報サイトに新規会員登録をした	2.2%	0.3%	2.5%	3.9%	1.8%	3.4%	1.0%	2.5%	6.5%	3.6%
業界研究をした	57.8%	60.4%	60.4%	53.3%	57.0%	59.3%	59.4%	61.0%	57.8%	58.8%
企業研究をした	74.2%	72.3%	78.0%	67.5%	79.4%	78.6%	73.6%	80.5%	77.6%	83.0%
仕事(職種)研究をした	60.2%	58.4%	69.7%	47.4%	65.3%	64.2%	59.1%	71.8%	57.8%	68.2%
自己分析をした	57.0%	56.1%	59.1%	53.3%	59.6%	60.3%	59.1%	60.7%	59.1%	62.5%
大学の就職課やキャリアセンターに相談した	17.5%	20.5%	14.2%	16.9%	18.8%	21.1%	23.8%	18.3%	22.7%	19.5%
大学主催のガイダンスに出席した	28.3%	28.7%	30.7%	28.6%	24.9%	27.9%	27.7%	30.0%	28.9%	24.6%
企業にエントリーした	54.4%	49.2%	49.2%	58.4%	61.7%	61.1%	58.4%	53.6%	65.9%	67.5%
合同企業説明会に参加した	19.7%	16.5%	18.3%	21.8%	22.7%	20.6%	19.5%	18.0%	26.3%	18.8%
個別の企業セミナーに予約した	74.2%	73.3%	70.0%	78.3%	75.8%	80.8%	79.9%	76.8%	85.1%	82.0%
個別の企業セミナーに参加した	53.7%	54.5%	52.6%	52.3%	55.6%	67.1%	67.7%	65.6%	70.1%	65.0%
企業からエントリーシートを取り寄せた	51.7%	47.9%	47.7%	52.0%	60.3%	60.1%	59.1%	52.0%	63.0%	67.5%
企業にエントリーシートを提出した	38.5%	31.4%	37.2%	31.8%	55.2%	55.7%	51.2%	53.3%	54.6%	65.0%
OB・OGやリクレーターと会った	15.4%	15.8%	17.0%	14.9%	13.7%	21.0%	20.5%	26.9%	17.5%	18.4%
人事担当者と会った	31.4%	27.4%	32.2%	29.2%	37.2%	36.5%	33.0%	38.1%	33.4%	41.9%
1次面接を受けた	16.4%	14.2%	14.6%	10.7%	27.1%	22.8%	20.8%	22.9%	17.5%	30.7%
最終面接を受けた	0.8%	1.0%	0.3%	0.7%	1.4%	1.7%	1.0%	1.9%	1.3%	2.5%
内々定を受けた	0.5%	0.0%	0.0%	0.3%	1.8%	0.6%	0.0%	0.9%	0.3%	1.1%
上記のいずれも行っていない	7.0%	7.3%	8.1%	6.5%	6.1%	5.5%	5.0%	5.6%	5.2%	6.1%
内定先を決めて就職活動を終了した	0.1%	0.0%	0.0%	0.0%	0.4%	0.3%	0.0%	0.0%	0.3%	0.7%
進学・留学等が決まり就職活動を中止した	0.3%	0.0%	0.6%	0.0%	0.4%	0.3%	0.0%	0.9%	0.0%	0.4%

■2: エントリー状況、セミナー参加やエントリーシート提出状況

(1)-1 アンケート回答者全体の平均エントリー社数

【単位:社】

	全体		文系男子		理系男子		文系女子		理系女子	
		10年卒		10年卒		10年卒		10年卒		10年卒
10月前半	19.6	19.2	20.4	20.5	16.6	16.2	21.5	18.6	20.0	21.5
10月後半	12.8	10.9	15.1	12.7	9.8	8.7	15.0	12.5	11.9	9.8
11月前半	6.3	5.7	7.3	5.4	4.6	4.7	7.1	7.4	6.6	5.3
11月後半	5.7	5.5	6.7	5.1	4.1	4.2	6.6	7.6	5.8	4.9
12月前半	4.5	4.4	6.2	5.1	3.2	3.8	4.8	4.8	3.9	3.8
12月後半	4.1	4.2	5.1	4.9	2.7	3.1	4.7	5.3	4.2	3.1
1月前半	3.7	3.6	4.8	4.0	2.7	3.0	4.5	3.7	3.1	3.5
1月後半	4.1	4.0	5.0	4.4	3.0	3.3	5.3	4.2	3.4	4.5
2月前半		3.4		3.9		2.7		3.7		3.4
2月後半		3.7		4.2		2.6		4.5		3.4
3月前半		2.8		3.3		2.1		3.2		2.4
3月後半		2.8		3.4		1.9		3.3		2.7
4月前半		1.9		2.0		1.2		2.2		2.2
4月後半		2.3		2.9		1.4		2.7		2.2
5月前半		1.4		1.8		1.2		1.6		1.1
5月後半		1.3		1.6		1.1		1.7		0.9
1月合計	7.8	7.6	9.8	8.4	5.7	6.3	9.8	7.9	6.5	8.0
1月までの累計	60.8	57.5	70.6	62.1	46.7	47.0	69.5	64.1	58.9	56.4

アンケート回答者全体
n=1,263

(1)-2 「エントリーした」と回答した学生の平均エントリー社数

【単位:社】

	全体		文系男子		理系男子		文系女子		理系女子	
		10年卒		10年卒		10年卒		10年卒		10年卒
10月前半	26.9	24.9	28.7	27.3	23.6	22.9	28.0	23.0	27.3	26.3
10月後半	17.1	14.4	21.3	17.1	14.2	12.6	18.4	15.1	15.3	12.7
11月前半	9.8	9.2	12.2	9.1	7.7	8.3	10.4	10.9	9.6	8.2
11月後半	8.9	14.3	10.8	13.8	7.1	12.7	9.4	17.8	8.5	12.0
12月前半	7.6	8.1	11.4	9.6	6.3	7.7	7.1	8.2	6.0	6.7
12月後半	7.3	7.9	9.3	9.2	5.5	6.7	7.7	9.0	6.8	6.0
1月前半	6.6	6.5	9.9	8.0	5.4	6.2	7.0	6.4	5.2	5.8
1月後半	6.6	6.6	9.7	7.5	5.4	6.1	7.3	6.3	5.1	6.6
2月前半		6.4		8.0		5.7		6.3		5.7
2月後半		7.0		8.3		5.8		7.3		6.5
3月前半		6.3		8.3		5.9		6.4		5.0
3月後半		6.6		8.4		6.2		6.3		5.8
4月前半		6.5		7.8		5.3		6.8		6.3
4月後半		7.5		9.8		6.3		7.4		6.8
5月前半		6.5		7.5		7.3		6.5		5.0
5月後半		7.3		8.0		8.2		6.9		6.4
1月合計	13.2	13.1	19.6	15.5	10.8	12.3	14.3	12.7	10.3	12.4
1月までの累計	90.8	91.9	113.3	101.6	75.2	83.2	95.3	96.7	83.8	84.3

「エントリーした」と回答
した学生のみ
前半エントリー者
n=703
後半エントリー者
n=773

(2)-1 アンケート回答者全体のセミナー参加・エントリーシート提出状況

【単位:社】

	1月前半(1日～15日)					1月後半(16日～31日)				
	全体	文系男子	理系男子	文系女子	理系女子	全体	文系男子	理系男子	文系女子	理系女子
合同企業説明会に参加した回数	0.3	0.3	0.3	0.3	0.2	0.3	0.4	0.4	0.3	0.2
個別企業セミナーの予約社数	2.9	3.6	2.6	3.1	2.4	3.7	4.5	3.2	4.2	3.1
個別企業セミナーの参加社数	1.5	1.9	1.4	1.5	1.4	2.4	2.8	2.1	2.5	2.2
エントリーシートを取り寄せた社数	2.0	1.9	1.6	2.4	2.4	2.4	2.4	1.8	3.1	2.5
エントリーシートを提出した社数	1.3	1.2	1.3	1.2	1.7	1.8	1.5	1.6	1.9	2.4
選考を受けた社数	0.2	0.3	0.2	0.2	0.3	0.3	0.3	0.3	0.2	0.5
内々定を受けた社数	0.0	0.0	0.0	0.0	0.0	0.0	0.0	0.0	0.0	0.0

【参考:10年卒】

	1月前半(1日～15日)					1月後半(16日～31日)				
	全体	文系男子	理系男子	文系女子	理系女子	全体	文系男子	理系男子	文系女子	理系女子
合同企業説明会に参加した回数	0.3	0.2	0.3	0.3	0.3	0.3	0.3	0.3	0.3	0.3
個別企業セミナーの予約社数	2.9	3.5	2.1	3.5	2.6	3.8	4.9	2.8	4.1	3.3
個別企業セミナーの参加社数	1.4	1.7	1.2	1.3	1.3	2.3	2.7	1.9	2.5	2.1
エントリーシートを取り寄せた社数	1.7	1.5	1.5	1.8	2.1	2.1	1.9	1.6	2.3	2.5
エントリーシートを提出した社数	0.9	0.7	1.0	0.6	1.5	1.5	1.2	1.3	1.3	2.2
内々定を受けた社数	0.0	0.0	0.0	0.0	0.0	0.0	0.0	0.0	0.0	0.0

(2)-2 該当する行動を「した」学生のセミナー参加・エントリーシート提出状況

【単位:社】

	1月前半(1日～15日)					1月後半(16日～31日)				
	全体	文系男子	理系男子	文系女子	理系女子	全体	文系男子	理系男子	文系女子	理系女子
合同企業説明会に参加した回数	1.5	1.9	1.6	1.3	1.4	1.4	1.5	1.6	1.3	1.2
個別企業セミナーの予約社数	3.8	4.9	3.7	3.8	3.1	4.6	5.8	4.2	4.9	4.0
個別企業セミナーの参加社数	2.7	3.2	2.7	2.6	2.3	3.5	4.1	3.3	3.4	3.2
エントリーシートを取り寄せた社数	3.7	3.6	3.4	3.8	3.8	3.8	3.9	3.4	4.3	3.7
エントリーシートを提出した社数	2.7	2.5	3.1	2.3	3.0	3.1	2.7	3.2	2.9	3.3
選考を受けた社数	1.6	1.7	1.5	1.3	1.8	1.6	1.7	1.5	1.4	1.6
内々定を受けた社数	1.0	1.0	0.0	0.0	1.0	1.2	0.0	1.0	1.3	0.0

【参考:10年卒】

	1月前半(1日～15日)					1月後半(16日～31日)				
	全体	文系男子	理系男子	文系女子	理系女子	全体	文系男子	理系男子	文系女子	理系女子
合同企業説明会に参加した回数	1.3	1.3	1.4	1.3	1.3	1.4	1.3	1.5	1.3	1.4
個別企業セミナーの予約社数	3.9	4.8	3.0	4.4	3.5	4.7	6.1	3.7	4.8	4.1
個別企業セミナーの参加社数	2.6	3.2	2.2	2.6	2.4	3.4	4.0	2.8	3.6	3.3
エントリーシートを取り寄せた社数	3.3	3.1	3.1	3.4	3.5	3.4	3.3	3.0	3.7	3.7
エントリーシートを提出した社数	2.4	2.1	2.6	1.8	2.8	2.7	2.3	2.5	2.4	3.4
内々定を受けた社数	1.0	0.0	0.0	1.0	1.0	1.0	0.0	1.0	1.0	1.0

■3:【理系】1月の活動状況

(1)理系学生の活動状況（複数回答）

	1月前半(1日～15日)			1月後半(16日～31日)		
	全体	理系男子	理系女子	全体	理系男子	理系女子
志望企業調査表を提出した	37.9%	43.7%	28.9%	32.4%	40.7%	21.0%
企業の研究所などを見学した	33.9%	34.4%	33.0%	44.1%	48.1%	38.7%
就職に関して教授と相談した	44.0%	39.7%	50.5%	42.7%	36.4%	51.3%
就職のための推薦状が出た	2.8%	4.0%	1.0%	3.6%	3.7%	3.4%

【参考:10年卒】

	1月前半(1日～15日)			1月後半(16日～31日)		
	全体	理系男子	理系女子	全体	理系男子	理系女子
志望企業調査表を提出した	34.9%	40.1%	27.9%	32.8%	37.8%	26.3%
企業の研究所などを見学した	27.7%	29.3%	25.5%	36.5%	38.2%	34.3%
就職に関して教授と相談した	44.7%	35.1%	57.6%	41.0%	35.1%	48.6%
就職のための推薦状が出た	2.1%	2.3%	1.8%	2.3%	1.8%	2.9%

(2)企業への応募方法

	11年卒			10年卒		
	全体	理系男子	理系女子	全体	理系男子	理系女子
自由応募	50.8%	43.9%	59.6%	61.9%	59.5%	64.9%
学校推薦・教授推薦	1.5%	2.1%	0.7%	1.1%	1.6%	0.4%
自由応募と学校推薦・教授推薦の併願	36.6%	43.7%	27.6%	25.3%	29.6%	20.1%
自由応募と進学併願	3.1%	2.6%	3.7%	3.5%	2.6%	4.6%
学校推薦・教授推薦と進学の併願	0.9%	0.5%	1.3%	0.4%	0.3%	0.4%
自由応募と学校推薦・教授推薦と進学の併願	2.7%	3.4%	1.7%	3.7%	2.9%	4.6%
あまり意識していなかった	4.4%	3.7%	5.4%	4.2%	3.5%	5.0%

《参考:学校区分別》

	全体	大学		大学院	
		理系男子	理系女子	理系男子	理系女子
自由応募	50.8%	49.8%	61.2%	34.3%	56.0%
学校推薦・教授推薦	1.5%	2.6%	0.5%	1.4%	1.1%
自由応募と学校推薦・教授推薦の併願	36.6%	36.6%	27.2%	55.2%	28.6%
自由応募と進学の併願	3.1%	3.0%	3.4%	2.1%	4.4%
学校推薦・教授推薦と進学の併願	0.9%	0.4%	1.0%	0.7%	2.2%
自由応募と学校推薦・教授推薦と進学の併願	2.7%	3.8%	1.5%	2.8%	2.2%
あまり意識していなかった	4.4%	3.8%	5.3%	3.5%	5.5%

(3)専攻を活かしたいか

	全体	理系男子	理系女子
活かしたい	23.9%	23.6%	24.3%
ある程度活かしたい	55.4%	56.0%	54.7%
全く活かさなくてよい	20.7%	20.4%	20.9%

《参考:学科系統別》

	大学				大学院			
	機電情報	土木建築	化学・薬学	数物その他	機電情報	土木建築	化学・薬学	数物その他
活かしたい	28.2%	50.0%	27.9%	17.9%	21.2%	19.2%	30.0%	20.8%
ある程度活かしたい	53.0%	39.3%	51.2%	54.7%	61.0%	65.4%	40.0%	71.7%
全く活かさなくてよい	18.8%	10.7%	20.9%	27.4%	17.7%	15.4%	30.0%	7.5%

■4: 自己分析・業界研究・仕事(職種)研究・企業研究および各絞り込み状況について

(1) 自己分析の進捗状況、業界・職種・企業の絞り込み状況

【自己分析】

	全体		文系男子		理系男子		文系女子		理系女子	
		10年卒		10年卒		10年卒		10年卒		10年卒
十分できている	4.3%	5.6%	10.2%	6.6%	3.4%	5.3%	3.0%	4.9%	1.6%	5.8%
まあまあできている	38.7%	36.3%	38.1%	38.3%	41.3%	42.7%	35.6%	27.9%	39.1%	36.1%
どちらともいえない	20.2%	-	18.5%	-	23.5%	-	17.8%	-	19.9%	-
どちらかというと足りない	18.9%	31.1%	15.8%	26.4%	17.2%	28.8%	21.5%	34.7%	21.2%	34.7%
足りない	14.2%	21.6%	12.5%	22.8%	11.0%	15.5%	18.5%	27.3%	15.4%	20.9%
まだやってない	3.7%	5.5%	4.9%	5.9%	3.7%	7.7%	3.6%	5.2%	2.9%	2.5%

【志望業界】

	全体	文系男子	理系男子	文系女子	理系女子
はっきり決まっている	42.0%	39.6%	49.9%	30.7%	45.5%
漠然と決まっている	50.7%	52.1%	45.7%	58.4%	48.1%
まったく決まっていない	7.3%	8.3%	4.4%	10.9%	6.4%

【志望職種】

	全体	文系男子	理系男子	文系女子	理系女子
はっきり決まっている	40.5%	41.1%	47.3%	31.0%	40.7%
漠然と決まっている	52.6%	50.9%	47.8%	60.4%	52.2%
まったく決まっていない	7.0%	7.9%	5.0%	8.6%	7.1%

【志望企業】

	全体	文系男子	理系男子	文系女子	理系女子
はっきり決まっている	28.7%	34.7%	35.0%	23.8%	20.5%
漠然と決まっている	59.6%	54.3%	58.5%	59.1%	66.0%
まったく決まっていない	11.7%	10.9%	6.5%	17.2%	13.5%

(2) 自己分析の方法を何から学んだか (複数回答)

	11年卒					10年卒				
	全体	文系男子	理系男子	文系女子	理系女子	全体	文系男子	理系男子	文系女子	理系女子
就職情報サイト	65.7%	55.2%	70.8%	60.7%	73.4%	64.5%	59.1%	60.8%	65.5%	73.2%
市販されている就職本	38.3%	39.0%	41.5%	35.9%	36.4%	39.5%	44.7%	37.6%	38.2%	37.7%
宅配されてきた就職情報誌	10.2%	11.2%	11.2%	11.7%	6.8%	13.5%	15.8%	10.5%	15.0%	13.0%
学校の就職部	24.5%	25.5%	16.7%	36.2%	21.8%	22.8%	21.3%	15.0%	28.6%	27.2%
就職イベント	28.6%	25.5%	27.9%	32.2%	28.6%	29.3%	28.5%	25.2%	31.9%	31.9%
先輩や友人・知人から聞いて	31.1%	34.0%	23.0%	38.9%	30.8%	30.8%	33.0%	27.4%	32.9%	30.1%
その他	3.5%	5.8%	4.1%	1.7%	2.6%	3.9%	4.1%	4.5%	4.7%	2.2%

(3) 業界研究・仕事(職種)研究・企業研究に用いたもの(複数回答)

	1月前半(1日~15日)					1月後半(16日~31日)				
	全体	文系男子	理系男子	文系女子	理系女子	全体	文系男子	理系男子	文系女子	理系女子
【業界研究】										
宅配されてきた就職情報誌	22.4%	20.4%	22.5%	26.0%	20.4%	19.9%	18.7%	21.1%	22.6%	16.7%
市販されている就職雑誌	15.0%	19.0%	15.6%	12.1%	13.3%	13.5%	16.8%	13.1%	13.7%	10.6%
市販されている就職本	22.3%	22.3%	21.8%	22.4%	22.7%	22.5%	22.4%	21.4%	22.6%	24.1%
インターネット(就職情報サイト)	77.8%	67.8%	77.2%	83.0%	83.4%	77.3%	66.4%	77.3%	81.9%	83.3%
インターネット(企業のホームページ)	67.6%	59.2%	65.8%	70.0%	76.3%	69.6%	63.6%	67.1%	72.6%	75.9%
宅配されてきた企業DM	14.1%	18.0%	11.7%	17.0%	10.4%	16.3%	22.4%	12.8%	19.9%	11.6%
個別企業セミナー	42.5%	46.0%	37.1%	44.4%	45.0%	45.9%	48.6%	40.3%	50.4%	46.8%
合同企業説明会や就職イベント	17.2%	15.6%	16.6%	21.1%	15.6%	18.0%	16.8%	18.5%	19.5%	16.7%
その他	1.2%	1.4%	1.3%	1.3%	0.5%	1.1%	2.3%	1.0%	0.9%	0.5%
【仕事(職種)研究】										
宅配されてきた就職情報誌	13.7%	14.6%	17.4%	12.7%	8.8%	12.7%	13.7%	16.5%	12.2%	7.2%
市販されている就職雑誌	10.2%	18.5%	10.3%	7.0%	5.8%	10.0%	17.9%	10.2%	8.0%	4.7%
市販されている就職本	15.4%	18.5%	16.8%	14.0%	11.9%	15.5%	19.3%	15.6%	15.6%	11.9%
インターネット(就職情報サイト)	67.4%	60.5%	67.1%	63.8%	77.9%	67.0%	57.1%	68.3%	65.8%	75.3%
インターネット(企業のホームページ)	65.3%	54.1%	66.8%	65.9%	72.6%	65.6%	52.4%	68.6%	66.2%	72.8%
宅配されてきた企業DM	10.8%	14.1%	10.3%	13.5%	5.8%	12.1%	14.6%	11.4%	16.5%	6.4%
個別企業セミナー	39.7%	42.0%	36.1%	44.5%	37.6%	44.3%	43.9%	40.6%	48.9%	45.1%
合同企業説明会や就職イベント	11.5%	10.2%	11.0%	16.2%	8.8%	11.8%	10.8%	11.4%	14.8%	10.2%
その他	0.6%	0.5%	0.6%	0.9%	0.4%	0.6%	0.5%	1.0%	0.4%	0.4%
【企業研究】										
宅配されてきた就職情報誌	15.8%	16.4%	20.2%	14.6%	10.7%	15.2%	16.0%	18.6%	15.3%	10.4%
市販されている就職雑誌	9.8%	13.2%	9.2%	10.3%	7.3%	9.7%	13.8%	9.6%	10.0%	6.3%
市販されている就職本	16.2%	18.3%	15.6%	18.6%	13.0%	16.4%	20.0%	15.3%	17.6%	13.7%
インターネット(就職情報サイト)	71.4%	61.2%	73.0%	71.1%	78.2%	71.6%	58.7%	73.7%	73.2%	78.1%
インターネット(企業のホームページ)	75.4%	67.1%	73.0%	77.1%	83.5%	76.5%	67.1%	74.0%	79.3%	84.8%
宅配されてきた企業DM	15.9%	21.9%	12.9%	19.8%	10.7%	18.1%	25.3%	13.8%	22.2%	13.3%
個別企業セミナー	46.5%	49.3%	39.9%	50.6%	48.3%	52.2%	50.7%	47.3%	57.5%	54.4%
合同企業説明会や就職イベント	14.4%	11.4%	15.0%	17.4%	13.4%	16.4%	14.7%	16.5%	17.2%	17.0%
その他	1.3%	1.8%	1.2%	1.6%	0.8%	1.2%	1.3%	1.2%	1.5%	0.7%

【参考:10年卒】

	1月前半(1日~15日)					1月後半(16日~31日)				
	全体	文系男子	理系男子	文系女子	理系女子	全体	文系男子	理系男子	文系女子	理系女子
【業界研究】										
宅配されてきた就職情報誌	25.8%	21.3%	25.0%	33.2%	23.7%	25.6%	21.5%	25.7%	30.8%	24.1%
市販されている就職雑誌	12.9%	17.9%	14.3%	10.3%	8.9%	12.4%	19.0%	13.8%	9.6%	7.5%
市販されている就職本	17.8%	21.3%	20.2%	16.0%	13.6%	18.6%	22.8%	19.3%	18.0%	14.1%
インターネット(就職情報サイト)	71.3%	67.1%	66.5%	73.0%	79.2%	70.3%	66.7%	66.9%	69.2%	78.8%
インターネット(企業のホームページ)	67.0%	65.4%	66.2%	65.2%	71.6%	68.6%	65.8%	68.0%	67.2%	73.4%
宅配されてきた企業DM	14.4%	15.0%	15.1%	13.9%	13.6%	15.6%	16.0%	16.4%	14.8%	14.9%
個別企業セミナー	41.7%	43.8%	39.7%	45.1%	38.6%	47.9%	50.2%	47.6%	51.2%	42.7%
合同企業説明会や就職イベント	16.3%	14.2%	14.3%	16.8%	20.3%	17.2%	14.8%	13.8%	21.6%	18.7%
その他	1.6%	1.7%	1.8%	1.2%	1.7%	2.1%	3.0%	2.2%	1.6%	1.7%
【仕事(職種)研究】										
宅配されてきた就職情報誌	17.5%	17.0%	16.5%	18.6%	17.9%	17.4%	17.3%	16.4%	17.9%	18.3%
市販されている就職雑誌	11.9%	17.5%	14.0%	9.3%	6.7%	11.4%	16.5%	12.7%	9.8%	6.5%
市販されている就職本	14.5%	18.3%	15.4%	13.1%	10.8%	14.4%	18.1%	16.0%	13.4%	10.2%
インターネット(就職情報サイト)	62.8%	56.6%	59.6%	61.0%	74.2%	63.5%	57.8%	59.6%	63.8%	72.8%
インターネット(企業のホームページ)	63.5%	58.3%	65.1%	57.2%	72.9%	64.1%	57.0%	65.1%	59.8%	74.4%
宅配されてきた企業DM	11.2%	13.2%	12.1%	8.5%	10.8%	11.1%	12.7%	11.3%	10.6%	9.8%
個別企業セミナー	39.3%	41.7%	38.6%	36.9%	40.0%	45.6%	48.1%	46.2%	45.5%	42.7%
合同企業説明会や就職イベント	11.4%	8.9%	9.2%	11.9%	15.8%	12.8%	9.7%	11.6%	13.8%	15.9%
その他	1.6%	1.3%	1.8%	1.3%	2.1%	2.1%	1.7%	2.2%	1.6%	2.9%
【企業研究】										
宅配されてきた就職情報誌	20.0%	18.7%	19.9%	22.1%	19.1%	20.0%	19.0%	20.3%	22.0%	18.4%
市販されている就職雑誌	11.0%	14.3%	12.2%	9.1%	8.0%	11.5%	16.6%	11.2%	10.1%	8.2%
市販されている就職本	13.4%	19.5%	14.0%	9.9%	10.0%	13.7%	19.4%	15.0%	11.2%	9.0%
インターネット(就職情報サイト)	67.6%	60.6%	67.1%	65.6%	77.3%	66.7%	60.1%	64.7%	64.9%	77.3%
インターネット(企業のホームページ)	73.3%	70.5%	71.0%	69.2%	82.9%	73.9%	70.4%	71.0%	70.9%	83.9%
宅配されてきた企業DM	15.6%	17.1%	16.1%	12.7%	16.3%	16.4%	17.4%	15.4%	16.0%	16.9%
個別企業セミナー	44.2%	46.2%	40.6%	45.5%	45.0%	51.8%	53.8%	50.0%	53.4%	50.2%
合同企業説明会や就職イベント	14.8%	11.2%	12.9%	15.4%	19.9%	16.2%	12.3%	14.3%	17.9%	20.4%
その他	0.7%	1.2%	0.7%	0.4%	0.4%	1.0%	1.2%	1.1%	1.5%	0.4%

■5:活動の感触・就職観・後期試験について

【参考:10年卒】

(1)「内定」を取る自信

満足の行く就職活動ができる自信は？

	全体	文系男子	理系男子	文系女子	理系女子	全体	文系男子	理系男子	文系女子	理系女子
大いにある	13.5%	21.1%	17.2%	8.9%	6.7%	12.3%	17.8%	17.0%	7.1%	6.5%
少しある	28.0%	24.2%	31.3%	24.8%	30.4%	30.6%	31.7%	36.8%	27.9%	24.9%
どちらともいえない	28.5%	30.2%	26.9%	31.0%	26.6%	29.0%	26.7%	24.2%	33.1%	32.5%
あまりない	21.9%	15.5%	19.6%	23.8%	28.2%	22.4%	16.5%	18.3%	27.0%	28.5%
まったくない	8.2%	9.1%	5.0%	11.6%	8.0%	5.8%	7.3%	3.7%	4.9%	7.6%

(2)先輩と比較して自分たちの就職活動は

【参考:10年卒】

	全体	文系男子	理系男子	文系女子	理系女子	全体	文系男子	理系男子	文系女子	理系女子
かなり楽になる	0.5%	0.4%	1.0%	0.3%	0.0%	1.1%	2.3%	0.9%	0.3%	0.7%
多少楽になる	1.7%	1.9%	2.9%	0.3%	1.6%	1.6%	2.3%	2.8%	0.7%	0.4%
変わらない	27.8%	28.3%	30.5%	22.8%	28.8%	11.5%	13.2%	14.2%	6.8%	11.6%
多少厳しくなる	37.1%	36.6%	35.5%	38.6%	38.1%	36.4%	38.3%	37.8%	36.7%	32.5%
かなり厳しくなる	32.9%	32.8%	30.0%	38.0%	31.4%	49.5%	43.9%	44.3%	55.5%	54.9%

(3)現時点の不安（複数回答）

【参考:10年卒】

	全体	文系男子	理系男子	文系女子	理系女子	全体	文系男子	理系男子	文系女子	理系女子
エントリーシートなどの負担が大きい	62.2%	57.5%	54.1%	66.0%	71.1%	61.9%	59.7%	55.7%	65.3%	67.9%
交通費など金銭的負担が大きい	59.8%	57.1%	57.3%	61.6%	62.9%	63.2%	57.8%	60.4%	69.5%	65.3%
学業との両立が難しい	48.3%	35.8%	56.1%	36.4%	60.2%	42.9%	30.0%	49.5%	35.4%	57.8%
自己分析が進まない	35.7%	34.4%	31.9%	40.8%	36.1%	22.4%	22.8%	16.4%	32.8%	17.3%
就職できるかどうか	66.4%	61.8%	59.6%	72.8%	71.1%	41.1%	35.3%	32.5%	49.4%	48.4%
企業の採用活動が早い	25.1%	31.1%	19.3%	34.0%	18.7%	35.5%	38.9%	27.6%	40.3%	35.7%
企業の採用スケジュール(計画)がはっきりしない	24.3%	23.6%	23.1%	25.9%	24.5%	34.5%	33.3%	31.6%	36.4%	37.2%
志望企業や業種を絞りきれない	18.9%	19.3%	13.7%	26.5%	17.0%	6.7%	9.9%	3.7%	8.1%	5.1%
採用が公正・公平に行われているか	18.0%	17.5%	18.4%	23.1%	12.6%	17.4%	20.1%	12.4%	21.8%	15.5%
選考過程(エントリー後)での企業の対応	14.5%	18.4%	12.3%	17.7%	11.2%	10.1%	9.6%	8.4%	14.0%	8.3%
その他	2.7%	1.9%	2.3%	2.7%	3.7%					

(4)後期試験の科目数

【参考:10年卒モニター】

	全体	文系男子	理系男子	文系女子	理系女子	全体	文系男子	理系男子	文系女子	理系女子
平均	4.4	6.0	3.0	6.1	3.2	5.1	6.4	3.6	6.1	4.2

(5)後期試験の期間

【参考:10年卒モニター】

	全体	文系男子	理系男子	文系女子	理系女子	全体	文系男子	理系男子	文系女子	理系女子
平均:日間	13.5	11.6	15.4	11.9	14.7	16.1	13.6	19.2	14.7	16.9

(6)後期試験期間でも就職活動を行うか

【参考:10年卒モニター】

	全体	文系男子	理系男子	文系女子	理系女子	全体	文系男子	理系男子	文系女子	理系女子
行う	83.7%	79.2%	84.3%	83.5%	86.9%	84.1%	83.8%	84.8%	81.8%	85.9%
行わない	16.3%	20.8%	15.7%	16.5%	13.1%	15.9%	16.2%	15.2%	18.2%	14.1%

■6: 今後の就職活動について

(1) エントリー行動

	全体	文系男子	理系男子	文系女子	理系女子
既にエントリーした企業の中から絞り込む	18.1%	25.3%	20.1%	12.5%	14.7%
既にエントリーした企業を中心に気になる企業があれば追加でエントリーする	60.2%	49.8%	62.9%	62.4%	63.5%
既にエントリーした企業の他にも新たに追加でエントリーする	19.5%	21.9%	13.8%	24.4%	19.6%
これからはじめてエントリーする	2.3%	3.0%	3.1%	0.7%	2.2%

(2) 企業セミナーについて

	全体	文系男子	理系男子	文系女子	理系女子
既にセミナー予約をした企業中心に参加	19.2%	25.7%	23.2%	14.2%	13.8%
既にエントリーした企業を中心に気になるセミナーがあれば予約する	52.2%	49.4%	54.8%	52.5%	51.0%
既にセミナー予約をした企業の他にも新たな企業のセミナーを予約する	23.4%	19.2%	16.2%	30.7%	28.5%
これからはじめてセミナー予約を行う	5.2%	5.7%	5.7%	2.6%	6.7%

(3) 就職活動量は

	全体	文系男子	理系男子	文系女子	理系女子
増やしていく	46.9%	52.1%	40.7%	58.7%	38.5%
やや増やしていく	33.9%	28.3%	36.0%	29.4%	40.4%
現状のまま	15.5%	17.0%	17.2%	9.9%	17.6%
やや減らしていく	2.7%	1.5%	4.2%	1.7%	2.9%
減らしていく	1.0%	1.1%	1.8%	0.3%	0.6%

(4) どの活動を増やしていくか(複数回答) ※前問で「増やしていく」「やや増やしていく」の回答者

	全体	文系男子	理系男子	文系女子	理系女子
エントリー	50.1%	43.2%	49.3%	54.7%	52.0%
個別の企業セミナーに参加	74.4%	65.7%	70.1%	86.1%	74.4%
業界研究	35.7%	39.0%	29.9%	46.1%	28.5%
企業研究	50.0%	52.6%	45.9%	59.9%	41.9%
自己分析	52.4%	46.0%	49.7%	62.5%	50.0%
仕事(職種)研究	30.9%	24.9%	31.0%	37.8%	28.5%
合同企業説明会に参加	13.0%	12.2%	13.6%	13.5%	12.6%
OBOG(リクレーター)と会う	29.7%	32.4%	29.6%	35.2%	21.5%
エントリーシート対策	62.3%	56.8%	57.5%	72.7%	61.4%
面接対策	56.9%	50.7%	50.0%	65.2%	61.4%
その他	2.0%	2.8%	0.3%	2.6%	2.4%

(5) 就職活動終了予定時期

	11年卒					10年卒				
	全体	文系男子	理系男子	文系女子	理系女子	全体	文系男子	理系男子	文系女子	理系女子
1月中	0.2%	0.8%	0.3%	0.0%	0.0%	0.4%	0.0%	1.0%	0.0%	0.8%
2月中	0.6%	1.5%	0.0%	0.3%	0.6%	0.5%	0.4%	1.0%	0.0%	0.8%
3月上旬	0.7%	0.8%	1.3%	0.3%	0.3%	0.7%	0.7%	0.6%	0.3%	1.1%
3月下旬	1.3%	0.8%	1.6%	1.0%	1.6%	2.2%	1.4%	2.9%	1.3%	3.4%
4月上旬	5.0%	5.3%	6.4%	3.0%	4.8%	5.7%	7.6%	6.4%	2.3%	6.8%
4月下旬	16.3%	17.9%	21.9%	12.0%	12.5%	21.7%	24.2%	28.3%	14.4%	19.3%
5月上旬	23.6%	20.2%	27.2%	20.0%	25.7%	22.7%	22.5%	24.8%	20.1%	23.5%
5月下旬	19.6%	18.6%	19.2%	19.3%	21.2%	21.8%	19.7%	19.7%	28.4%	18.9%
6月上旬	7.4%	6.1%	6.1%	10.7%	7.1%	6.9%	5.2%	6.0%	7.4%	9.5%
6月下旬	7.8%	7.6%	5.1%	12.3%	6.8%	8.7%	9.7%	3.5%	13.7%	8.0%
7月中	5.8%	5.3%	3.7%	8.0%	6.8%	3.7%	3.1%	3.2%	5.7%	2.7%
8月中	4.5%	6.5%	3.5%	4.0%	4.5%	1.8%	0.7%	1.3%	3.0%	2.3%
9月中	3.2%	2.3%	1.3%	5.0%	4.5%	1.0%	1.0%	0.6%	1.3%	1.1%
10月以降	3.9%	6.5%	2.4%	4.0%	3.5%	2.1%	3.8%	1.0%	2.0%	1.9%

(6) 選考や面接はいつ頃からスタートした方が良いか

※学生のイメージ

	11年卒					10年卒				
	全体	文系男子	理系男子	文系女子	理系女子	全体	文系男子	理系男子	文系女子	理系女子
12月以前	7.8%	7.9%	10.7%	4.3%	7.7%	10.1%	6.4%	12.0%	5.0%	17.6%
1月上旬	4.3%	2.6%	4.4%	2.3%	7.4%	4.8%	4.0%	5.4%	3.0%	7.0%
1月下旬	4.0%	1.5%	4.2%	4.0%	6.1%	7.2%	6.7%	8.5%	7.3%	5.9%
2月上旬	13.6%	14.7%	10.4%	15.8%	14.4%	14.3%	11.8%	10.1%	16.9%	19.1%
2月下旬	15.3%	11.7%	13.8%	18.2%	17.3%	18.9%	19.9%	18.4%	19.9%	17.6%
3月上旬	20.0%	18.9%	18.5%	23.4%	19.2%	16.3%	21.2%	15.2%	15.6%	12.8%
3月下旬	10.0%	7.5%	12.3%	10.6%	8.7%	11.0%	11.8%	12.3%	11.9%	7.7%
4月上旬	14.6%	18.1%	16.4%	11.2%	12.8%	9.7%	7.7%	11.1%	12.6%	7.0%
4月下旬	2.1%	3.0%	1.8%	1.3%	2.2%	3.6%	4.4%	3.5%	4.0%	2.6%
5月上旬	1.8%	2.6%	1.6%	2.3%	1.0%	0.7%	0.7%	0.0%	1.3%	0.7%
5月下旬	0.4%	0.0%	0.3%	0.7%	0.6%	0.8%	0.7%	0.6%	1.0%	1.1%
6月上旬	0.8%	0.8%	1.3%	0.7%	0.3%	0.4%	0.7%	0.6%	0.0%	0.4%
6月下旬	0.3%	0.4%	0.3%	0.3%	0.3%	0.3%	0.7%	0.0%	0.3%	0.0%
7月以降	5.0%	10.2%	3.9%	5.0%	1.9%	1.9%	3.4%	2.2%	1.3%	0.7%

(7) 今後の就職活動の方向性について(仕事軸)

仕事軸	全体	文系男子	理系男子	文系女子	理系女子
業界重視	15.0%	18.1%	15.4%	11.2%	15.7%
職種重視	14.6%	10.6%	18.0%	12.2%	16.0%
仕事内容重視	36.5%	35.5%	37.6%	36.0%	36.5%
商品・サービス内容重視	2.4%	3.4%	2.1%	3.3%	1.0%
勤務地域重視	7.8%	7.2%	4.4%	9.2%	10.9%
社風重視	14.2%	13.2%	9.9%	20.1%	14.4%
社会貢献度を重視	4.1%	5.7%	5.5%	3.3%	1.9%
知名度を重視	1.1%	2.3%	0.8%	0.3%	1.3%
給与・福利厚生等、待遇面を重視	4.4%	4.2%	6.3%	4.3%	2.2%

(8) 今後の就職活動の方向性について(企業軸)

企業軸	11年卒					10年卒				
	全体	文系男子	理系男子	文系女子	理系女子	全体	文系男子	理系男子	文系女子	理系女子
大手企業中心に活動	41.3%	41.9%	53.8%	31.0%	35.3%	47.6%	58.1%	59.9%	38.3%	32.7%
中小企業中心に活動	13.5%	14.0%	11.2%	11.9%	17.3%	11.5%	8.7%	11.7%	9.2%	16.7%
ベンチャー企業中心に活動	1.1%	1.5%	0.5%	2.0%	0.6%	0.6%	1.4%	0.0%	0.7%	0.4%
規模にこだわらず活動	44.2%	42.6%	34.5%	55.1%	46.8%	40.3%	31.8%	28.5%	51.8%	50.2%

(9)「就職する」ことで得たいものは(複数回答)

	11年卒					10年卒				
	全体	文系男子	理系男子	文系女子	理系女子	全体	文系男子	理系男子	文系女子	理系女子
生活に必要な収入	65.7%	57.0%	66.1%	68.6%	69.9%	73.3%	67.5%	69.6%	77.2%	79.6%
気の合う仲間	45.8%	41.9%	43.3%	54.8%	43.3%	55.0%	56.4%	51.9%	59.7%	51.8%
将来に生かせる知識やスキル	52.8%	46.4%	54.0%	52.1%	57.4%	57.9%	52.0%	61.4%	54.8%	63.9%
仕事を通じた社会・文化貢献	58.4%	55.5%	60.3%	58.7%	58.3%	58.0%	56.4%	51.3%	62.4%	62.8%
将来に生かせる人脈	30.6%	36.2%	30.5%	31.0%	25.3%	35.5%	41.3%	36.7%	31.0%	32.9%
気楽で楽しい生活	23.9%	23.0%	23.0%	27.7%	22.1%	25.1%	28.9%	26.3%	25.1%	19.7%
生活を充実させるための高収入	20.2%	21.1%	22.7%	21.1%	15.4%	22.6%	25.2%	26.0%	20.1%	18.6%
社会的ステータスや名誉	16.6%	17.7%	23.0%	12.5%	11.9%	17.8%	23.5%	24.1%	10.9%	12.0%
独立・起業などへの足がかり	4.8%	9.1%	6.3%	2.3%	1.6%	4.9%	8.1%	5.1%	3.6%	2.6%
就職に対してあまり求めるものはない	0.7%	0.4%	0.8%	0.7%	1.0%	1.0%	1.7%	1.3%	0.7%	0.4%

(10)入社したらどんな仕事をしたいか(3つまで選択)

	11年卒					10年卒				
	全体	文系男子	理系男子	文系女子	理系女子	全体	文系男子	理系男子	文系女子	理系女子
今までに身につけたスキルや知識を活かせる仕事	23.0%	17.4%	26.1%	17.5%	29.2%	20.5%	16.8%	23.4%	12.9%	29.6%
自分が何かを達成したと感じられる仕事	45.9%	36.2%	49.3%	47.9%	48.1%	46.5%	39.3%	50.3%	45.9%	50.7%
よいライバル意識を持って競争し昇進できる仕事	5.1%	7.2%	8.1%	2.3%	2.6%	5.3%	10.1%	6.3%	2.6%	1.8%
価値あるものを見つけてきたり創り出すような仕事	22.9%	20.0%	27.2%	18.2%	24.7%	22.4%	17.8%	26.0%	16.2%	30.3%
人の役に立てる仕事	42.5%	41.5%	41.0%	44.9%	42.9%	40.3%	46.0%	32.0%	48.2%	35.0%
リーダーとなってみんなを引っ張るような仕事	6.3%	11.7%	8.9%	2.6%	1.9%	5.1%	9.1%	8.2%	1.3%	1.5%
自分で意思決定できるような責任のある仕事	5.7%	10.9%	6.3%	4.0%	2.2%	6.5%	7.7%	7.3%	6.3%	4.4%
新しい企画やアイデアを考えて商品にするような仕事	16.0%	13.6%	13.8%	22.4%	14.4%	15.7%	15.1%	13.3%	15.2%	19.7%
できるだけ高い給料がもらえる仕事	6.8%	7.9%	9.1%	5.0%	4.8%	8.6%	12.4%	11.1%	5.0%	5.5%
自分で仕事量や時間をコントロールできるような仕事	7.6%	4.9%	7.0%	9.2%	9.0%	8.7%	7.4%	7.9%	10.6%	9.1%
自立してやっていけるスキルが身につくような仕事	9.6%	12.8%	9.4%	5.9%	10.6%	8.8%	9.7%	10.1%	8.6%	6.6%
じっと座っていないで体を動かすような仕事	5.1%	3.4%	3.9%	5.0%	8.3%	3.9%	4.0%	3.2%	4.3%	4.0%
自分の成果をきちんと認めてもらえるような仕事	15.4%	10.2%	14.9%	20.5%	15.7%	18.0%	14.4%	13.9%	25.1%	18.6%
多少リスクがあってもワクワクするような仕事	5.1%	5.7%	4.4%	6.6%	3.8%	5.0%	7.7%	5.4%	3.3%	3.3%
社会貢献が出来るような仕事	24.8%	29.8%	23.8%	22.4%	24.0%	25.2%	26.2%	24.4%	25.7%	24.5%
人と関わりながらグループでまとめていく仕事	14.3%	12.8%	10.2%	21.8%	13.1%	13.1%	14.8%	11.4%	14.9%	11.3%
一つの事だけ専念せずに色々な事が出来る仕事	8.2%	8.7%	6.5%	8.3%	9.6%	7.8%	5.7%	8.2%	8.9%	8.4%
仕事の内容より周りの人間関係や職場環境の良い所で働きたい	11.1%	11.3%	6.0%	15.5%	12.8%	13.9%	8.7%	8.2%	23.4%	15.3%
考えたことがない	0.4%	0.8%	0.5%	0.0%	0.3%	0.3%	0.3%	0.0%	0.3%	0.4%

(11) 社会人になるにあたっての不安(複数回答)

	全体	文系男子	理系男子	文系女子	理系女子
職場での対人関係	45.9%	34.5%	40.1%	54.3%	54.5%
会社になじめるか(組織や風土など)	33.9%	33.0%	36.4%	37.3%	28.2%
希望する勤務地に配属されるか	26.0%	19.2%	20.3%	32.0%	33.1%
希望の部署に配属されるか	15.5%	11.9%	20.1%	13.3%	15.3%
仕事をうまく進められるか	46.6%	45.6%	48.0%	45.0%	47.1%
社会人としての常識を身につけられるか	11.6%	10.0%	12.7%	10.7%	12.7%
社員との就業時間後の付き合い	9.1%	9.6%	9.5%	10.0%	7.1%
私生活の時間がとれるか	29.9%	34.5%	28.8%	30.7%	26.6%
パソコンやITスキル	7.7%	13.0%	4.7%	7.7%	6.8%
専門知識を十分に習得できるか	12.4%	11.5%	13.5%	11.7%	12.7%
規則正しい生活を送れるか	11.5%	11.9%	12.1%	14.7%	7.1%
その他	1.8%	3.1%	2.4%	0.7%	1.0%

(12) 企業選択の際重視すること(複数回答)

	全体	文系男子	理系男子	文系女子	理系女子
安定している	42.3%	34.7%	42.8%	48.8%	41.7%
業界の展望	26.3%	27.2%	29.0%	23.8%	24.7%
将来性がある	46.6%	39.6%	52.0%	48.2%	44.2%
給与・待遇が良い	31.7%	30.9%	38.9%	29.7%	25.6%
技術力が高い	26.4%	13.2%	46.2%	6.3%	32.7%
商品企画力がある	17.7%	16.2%	13.8%	20.8%	20.5%
国際的な仕事ができる	16.0%	18.9%	16.4%	18.5%	10.6%
社会的貢献度が高い	39.6%	44.2%	40.7%	38.6%	35.3%
社風が良い	51.2%	41.5%	42.6%	66.3%	55.4%
実力主義・能力主義である	5.1%	9.1%	5.2%	4.3%	2.6%
経営者が魅力的である	15.1%	16.6%	9.4%	22.8%	13.5%
広告・宣伝がうまい	6.0%	8.3%	3.9%	10.6%	2.2%
環境問題に積極的である	13.4%	11.7%	14.1%	9.9%	17.3%
企業イメージが良い	22.5%	20.0%	21.4%	28.7%	19.9%
休日・休暇が多い	16.6%	14.7%	14.9%	19.5%	17.6%
仕事を任せてくれる	13.0%	15.1%	13.1%	14.9%	9.3%
文化活動に積極的である	6.7%	8.7%	6.3%	7.6%	4.8%
福利厚生制度が充実している	33.6%	24.9%	29.0%	39.9%	40.4%

■7:企業の公開している情報について

(1) 企業に公開して欲しい情報(複数回答)

	全体	文系男子	理系男子	文系女子	理系女子
平均勤続年数	40.4%	37.0%	39.7%	44.9%	39.7%
離職率	48.1%	38.5%	45.4%	57.4%	50.6%
既婚率	13.8%	5.3%	8.9%	22.1%	18.9%
先輩社員が入社を決めた理由	41.8%	38.9%	38.6%	45.9%	44.2%
先輩社員が会社を辞めたいと思ったことがあるか	30.5%	24.2%	33.7%	32.0%	30.4%
社内の雰囲気	51.2%	45.7%	46.5%	60.4%	52.9%
男女比率	26.5%	17.0%	16.4%	36.3%	37.5%
産休や育休制度の利用率	32.7%	12.1%	10.7%	53.5%	57.1%
残業・休日出勤の有無	36.7%	31.7%	30.8%	47.9%	37.5%
年齢別平均年収	34.0%	36.6%	40.2%	27.7%	30.4%
ボーナスの実績(平均)	25.3%	29.4%	30.5%	21.8%	18.6%
面接・選考のポイント	51.3%	43.4%	46.7%	61.1%	54.2%
教育研修	29.5%	29.1%	27.9%	32.7%	28.8%
今後力を入れる事業	31.8%	27.9%	37.9%	29.0%	30.4%
その他	1.6%	1.5%	2.3%	1.0%	1.3%

(2) 企業の情報を知って志望度が下がったことがあるか

	全体	文系男子	理系男子	文系女子	理系女子
ある	33.5%	26.0%	33.2%	35.6%	38.1%
ない	66.5%	74.0%	66.8%	64.4%	61.9%

(3) 企業のどのような情報を見て、安定していると感じるか(複数回答)

	11年卒					10年卒				
	全体	文系男子	理系男子	文系女子	理系女子	全体	文系男子	理系男子	文系女子	理系女子
会社の財務状況	62.4%	60.4%	63.4%	64.4%	60.9%	62.7%	64.6%	59.7%	63.9%	62.8%
会社の歴史(設立○年以上)	28.3%	29.4%	26.9%	28.4%	28.8%	-	-	-	-	-
株価	21.9%	19.6%	24.8%	19.1%	23.1%	17.7%	20.4%	21.9%	12.6%	15.7%
賃金(基本給)	17.7%	16.6%	19.1%	16.5%	17.9%	29.0%	31.1%	28.9%	27.5%	28.5%
ボーナスの支給額	27.0%	32.1%	26.6%	25.4%	24.7%	14.0%	14.4%	17.5%	11.6%	12.0%
社員の定着率	16.0%	16.2%	16.7%	14.5%	16.3%	51.4%	46.8%	43.2%	54.3%	62.8%
従業員数	49.2%	46.0%	44.4%	54.8%	52.6%	16.6%	15.1%	17.1%	19.2%	15.0%
残業や休日出勤日数	14.6%	15.8%	13.1%	17.8%	12.5%	19.4%	16.7%	21.3%	20.9%	18.6%
その他	2.5%	1.5%	3.7%	2.3%	2.2%	8.0%	7.0%	11.8%	8.3%	4.4%

■8:企業からのダイレクトメール(郵送)について

(1) 今まで届いた企業DMの社数

	11年卒					10年卒				
	全体	文系男子	理系男子	文系女子	理系女子	全体	文系男子	理系男子	文系女子	理系女子
0社	4.9%	3.8%	3.9%	7.3%	4.8%	2.5%	1.0%	2.8%	2.6%	3.6%
1社～20社	59.2%	49.8%	59.0%	56.8%	69.9%	47.0%	38.6%	43.7%	49.7%	57.0%
21社～40社	21.9%	26.8%	24.8%	21.1%	15.1%	24.4%	23.4%	24.8%	25.0%	24.2%
41社～60社	6.9%	6.4%	7.3%	8.3%	5.4%	12.7%	15.5%	14.6%	11.4%	9.0%
61社～80社	2.5%	4.5%	1.6%	3.0%	1.6%	5.3%	7.3%	6.8%	4.2%	2.5%
81社～100社	1.3%	2.3%	1.0%	1.0%	1.0%	2.2%	4.0%	0.6%	3.3%	0.7%
100社以上	3.2%	6.4%	2.3%	2.6%	2.2%	6.0%	10.2%	6.8%	3.9%	2.9%

(2) 届いたDMをどのくらい開封するか

	11年卒					10年卒				
	全体	文系男子	理系男子	文系女子	理系女子	全体	文系男子	理系男子	文系女子	理系女子
すべて開封している	39.0%	44.9%	38.9%	37.0%	35.9%	28.7%	33.3%	33.1%	22.4%	25.3%
大体開封している	27.6%	26.8%	26.9%	28.1%	28.5%	30.9%	25.4%	27.6%	37.0%	33.9%
興味のあるもののみ開封している	25.0%	20.4%	25.8%	25.7%	27.2%	36.2%	36.0%	34.4%	37.3%	37.2%
まったく開封していない	3.5%	3.8%	4.2%	2.3%	3.5%	3.1%	4.6%	3.7%	1.6%	2.5%
まだ企業からDMが届いていない	5.0%	4.2%	4.2%	6.9%	4.8%	1.2%	0.7%	1.2%	1.6%	1.1%

(3) DMを開封する・しないのポイント(複数回答)

	11年卒					10年卒				
	全体	文系男子	理系男子	文系女子	理系女子	全体	文系男子	理系男子	文系女子	理系女子
その企業に興味があるか	59.9%	56.6%	55.9%	65.0%	62.8%	-	-	-	-	-
その企業の業種に興味があるか	36.3%	34.3%	35.5%	35.3%	39.7%	66.9%	61.7%	64.4%	71.1%	70.8%
届いたタイミングがよかった	19.6%	19.6%	20.1%	20.1%	18.6%	22.3%	20.8%	21.7%	24.4%	22.4%
DMのデザインやキャッチコピーに興味をもつかどうか	13.5%	12.1%	9.9%	20.5%	12.5%	22.7%	17.5%	18.9%	28.3%	26.7%
知名度のある会社かどうか	12.0%	11.3%	14.1%	13.9%	8.3%	19.7%	24.4%	22.6%	19.8%	10.8%
DMの大きさや形に興味をもつかどうか	3.4%	5.7%	3.7%	2.0%	2.6%	5.2%	5.9%	4.3%	5.5%	5.1%
セミナー情報が掲載されていたから	5.2%	7.2%	3.1%	7.3%	4.2%	6.5%	7.9%	5.9%	6.8%	5.4%
到着の前後にWEB-DMなどでお知らせがあったため	1.6%	1.9%	1.6%	0.7%	2.2%	1.1%	0.0%	1.2%	2.3%	0.7%
その他	8.3%	8.3%	9.7%	6.9%	8.0%	7.8%	8.6%	10.5%	5.5%	6.1%

(4) 知らなかった企業からDMが届く事で、その企業に興味を持ったことがあるか

	11年卒					10年卒				
	全体	文系男子	理系男子	文系女子	理系女子	全体	文系男子	理系男子	文系女子	理系女子
はい	35.2%	36.2%	34.5%	35.3%	34.9%	48.1%	49.2%	47.7%	47.4%	48.0%
いいえ	64.8%	63.8%	65.5%	64.7%	65.1%	51.9%	50.8%	52.3%	52.6%	52.0%

(5) (前問で「はい」と回答した方のみ)DMのどのような点で興味を持ったか(複数回答)

	11年卒					10年卒				
	全体	文系男子	理系男子	文系女子	理系女子	全体	文系男子	理系男子	文系女子	理系女子
封入されていた自社商品のサンプルやグッズ	9.9%	6.3%	12.9%	12.1%	7.3%	16.2%	14.8%	15.6%	19.2%	15.0%
デザインや写真などのビジュアル	17.6%	11.5%	22.7%	18.7%	15.6%	31.4%	29.5%	29.2%	34.3%	33.1%
キャッチコピー	20.7%	21.9%	21.2%	24.3%	15.6%	26.3%	23.5%	25.3%	28.1%	28.6%
事業内容	72.5%	75.0%	73.5%	65.4%	76.1%	56.9%	54.4%	61.0%	50.7%	61.7%
ビジョンや企業理念の記事	26.6%	29.2%	23.5%	30.8%	23.9%	13.8%	12.8%	16.2%	13.0%	12.8%
仕事内容ややりがいの記事	27.5%	29.2%	23.5%	33.6%	24.8%	14.1%	9.4%	15.6%	15.1%	16.5%
給与・待遇などの採用データ	8.1%	13.5%	6.8%	8.4%	4.6%	13.4%	13.4%	14.3%	12.3%	13.5%
その企業が扱う商品	11.0%	8.3%	10.6%	15.9%	9.2%	19.2%	16.8%	13.6%	18.5%	29.3%
セミナー、イベント情報	6.3%	7.3%	5.3%	7.5%	5.5%	10.0%	14.8%	6.5%	8.2%	10.5%
その他	1.1%	1.0%	0.8%	0.9%	1.8%	0.2%	0.0%	0.0%	0.0%	0.8%