

2012年卒 マイコミ 大学生のライフスタイル調査②

- 調査期間： 2010年12月24日(金)～2011年1月12日(水)
- 調査方法： 12月24日時点のマイナビ全会員にWEB DMを配信。その後、定期的に新規登録会員にWEB DMを配信。
- 有効回答数： 4,399名 [内訳:文系男子 827名 理系男子 658名 文系女子 2,240名 理系女子 674名]

INDEX

■1:就寝・起床～通学について

- (1) 起きるのは何時頃ですか？平均的な起床時間をお答え下さい。
- (2) 寝るのは何時頃ですか？平均的な就寝時間をお答え下さい。
- (3) 主な通学方法はどれですか？
- (4) 学校までの通学時間はどの程度ですか？
- (5) 通学時間中は主に何をしていますか？

■2:学校生活について

- (6) 学校には週何日通っていますか？
- (7) 平均的な一日の授業(ゼミ・研究室含む)受講時間の合計はどの程度ですか？
- (8) サークル・部活動に加入していますか？
- (9) 前問で「いいえ」と回答された方、その理由を教えてください。

■3:アルバイトについて

- (10) 定期的(長期的)なアルバイトは何をしていますか？
- (11) アルバイトをしている方にお聞きします。現在アルバイトは週に何日程度していますか？
- (12) アルバイトをしている方にお聞きします。現在の平均的な一日のアルバイトの時間はどの程度ですか？
- (13) アルバイトをしている方にお聞きします。今後就職活動中もアルバイトは続けますか？

■4:娯楽について

- (14) 飲み会(家飲み以外)はどのくらいの頻度でありますか？
- (15) 日頃主に誰と過ごす(遊ぶ)ことが多いですか？
- (16) 前問で回答した人と主に何をして過ごし(遊び)ますか？

■5:お金について

- (17) 現在自宅住まいですか、一人暮らしですか？
- (18) 一人暮らしをしている方にお聞きします。仕送りは月平均どの程度ですか？
- (19) アルバイトをしている方にお聞きします。アルバイトで月平均どの程度の収入がありますか？
(就職活動開始前の時点で)
- (20) 1ヶ月に自由に使えるお金はどの程度ですか？(生活費・食費を除く)

■6:就職について

- (21) 就活のことで相談できる友人は何人いますか？
- (22) 就活のことで相談できる先輩は何人いますか？
- (23) 就活のことで両親に相談しますか？
- (24) 転職についてどう思いますか？

※調査結果は、小数点第2位を四捨五入しております。そのため、グラフ及び表の和が100.0%にならないものがございます。予めご了承ください。

■日本資料について□■

本資料に掲載のデータ、図版等の無断転載を禁じます。資料のご利用やご質問等に関しては下記までご連絡ください。
株式会社 毎日コミュニケーションズ 就職情報事業本部 HRリサーチセンター
TEL:03(6267)4571 / E-mail:hrrc@mycom.co.jp

■ 学生の属性データ

	回答数	比率
男子	1,485	33.8%
女子	2,914	66.2%
総計	4,399	100.0%

	回答数	比率
文系	3,067	69.7%
理系	1,332	30.3%
総計	4,399	100.0%

	回答数	比率
文系男子	827	18.8%
理系男子	658	15.0%
文系女子	2,240	50.9%
理系女子	674	15.3%
総計	4,399	100.0%

■ 学校種別分布地域別データ

学校種別	北海道	東北	関東	甲信越	北陸	東海	関西	中国・四国	九州	海外	計
大学	135	217	1,235	99	69	518	950	299	443	1	3,966
大学院	19	26	124	18	13	49	86	51	47	-	433
総計	154	243	1,359	117	82	567	1,036	350	490	1	4,399

■ 都道府県別分布データ

地域区分	都道府県	文系男子	理系男子	文系女子	理系女子	計	地域区分	都道府県	文系男子	理系男子	文系女子	理系女子	計	
北海道	北海道	25	29	67	33	154	関西	滋賀県	21	9	41	10	81	
	東北	青森県	5	5	11	10		31	京都府	48	29	117	29	223
岩手県		1	4	8	7	20		大阪府	80	35	199	45	359	
宮城県		26	21	62	11	120		兵庫県	45	29	153	32	259	
秋田県		-	8	8	5	21		奈良県	11	13	48	12	84	
山形県		1	8	4	10	23		和歌山県	5	7	14	4	30	
福島県		5	7	11	5	28		鳥取県	2	6	2	4	14	
関東		茨城県	16	8	48	17		89	鳥根県	1	1	5	-	7
	千葉県	6	5	21	4	36		岡山県	-	15	28	11	54	
	栃木県	8	6	24	8	46		広島県	23	24	81	18	146	
	群馬県	55	33	122	23	233		山口県	10	6	18	9	43	
	埼玉県	32	29	86	34	181		四国	徳島県	1	6	4	12	23
	東京都	115	69	243	56	483			香川県	3	3	7	7	20
	神奈川県	63	42	138	48	291			愛媛県	7	2	22	1	32
甲信越	山梨県	3	6	18	4	31	高知県		2	2	4	3	11	
	新潟県	11	9	28	14	62	福岡県		40	38	147	40	265	
	長野県	5	3	9	7	24	佐賀県		3	4	10	8	25	
北陸	富山県	1	8	17	5	31	九州	長崎県	7	7	8	6	28	
	石川県	2	15	5	12	34		熊本県	11	9	29	14	63	
	福井県	-	5	10	2	17		大分県	6	5	15	2	28	
東海	静岡県	8	10	27	7	52		宮崎県	3	3	8	5	19	
	愛知県	79	49	209	52	389		鹿児島県	5	7	14	9	35	
	岐阜県	10	8	40	10	68		沖縄県	6	1	17	3	27	
	三重県	10	10	32	6	58		海外	-	-	1	-	1	

総合計	827	658	2,240	674	4,399
-----	-----	-----	-------	-----	-------

■ 男女比について

回答者全体に占める文系女子の割合が約半数、女子の割合が約2/3となっております。
前回調査との数値比較のため、ウェイトバック等の調整は行っておりませんことをご了承下さい。

■ 参考データ

①「大学生のライフスタイル調査」(09年卒学生対象)

- ・調査期間: 2007年11月19日～11月30日
- ・調査方法: 2007年11月19日時点のマイナビ全会員にWEB DMを配信。その後、定期的に新規登録会員にWEB DMを配信。
- ・有効回答数: 5,401名 [内訳: 文系男子 842名 理系男子 902名 文系女子 2,666名 理系女子 991名]

※基本的に「前回」との数値比較は、この「大学生のライフスタイル調査」結果から。

②「2012年卒マイコミ大学生のライフスタイル調査①」

- ・調査期間: 2010年11月22日～12月5日
- ・調査方法: 11月22日時点のマイナビ全会員にWEB DMを配信。その後、定期的に新規登録会員にWEB DMを配信。
- ・有効回答数: 7,474名 [内訳: 文系男子 1,409名 理系男子 1,205名 文系女子 3,744名 理系女子 1,116名]

TOPICS

■1：就寝・起床～通学について

□通学時間の利用方法「音楽を聴く」「携帯でWEBを閲覧」が主流。

設問(1)平均的な起床時間では、「7時台+8時台」の合計で50%を占めたが、「6時前+7時台」の合計は前回は10.8pt減と起床時間が遅くなっている。設問(2)平均的な就寝時間については前回と大きな差がないため、睡眠時間自体はやや伸びる傾向にあると言える。

設問(4)通学時間については、エリアによる差が顕著である。関東・関西・東海などの都市部では1時間以上が50%を超えているが、その他エリアでは30分以内が50%を超えており、地方ほど大学の近くに住んでいることが分かる。設問(3)主な通学方法もそれに比例して、関東・関西・東海では圧倒的に「電車」の割合が高く、その他のエリアでは「徒歩」「原付・バイク」「車」の割合が高くなっている。また設問(5)通学時間の活用では、前回に続き「音楽を聴く」がトップであるが、「寝る」「本や新聞を読む」「勉強」「ゲーム」「携帯メール」の割合は低下した。一方で新規追加の「携帯でWEBを閲覧」が24.1%と、第1回調査結果の「スマートフォン所有率」が10pt以上増加とも関連してか、移動中の利用端末や利用方法にも変化が見られる。

■2：学校生活について

□通学日数「週5日」が最多も、やや減少傾向。一日の受講時間は文理で大きな差。

設問(6)週の通学日数は「週5日」が36.5%と最多ではあるものの、「週6日+週5日」の合計は前回は11.4pt減となっており、全体では通学日数がやや減少の傾向にある。スタート時から厳しい就職環境のため、早期から企業を回ることや低学年次のうちに単位を取得することの影響もありそうだが、企業側では今以上に週末や長期休暇中のセミナー・選考開催を検討する必要があるようだ。設問(7)受講時間については、文系が男女とも「2時間～5時間」の間に集中しているのに対し、理系は男女とも大きな山がなく比較的数値が分散している。とくに理系男子では「8時間以上」の割合も2割近くあることを考えると、やはり就活の拘束に対する配慮が必要である。

設問(8)サークル・部活動に加入していない割合は41.4%、その理由については、全体では経済的(金銭的)事情や通学時間の問題という記述が、文理別では文系がアルバイトや就活に専念するため、理系が研究や実習に専念するためという記述が多く見られた。サークル・部活動に加入する割合自体は前回は1.9pt増加しているものの、非加入の理由は収入減や就職難などの現在の世相を反映していると言えそうだ。

■3：アルバイトについて

□アルバイトをしている76.4%、就活中もアルバイトを継続する87.1%、ともに増加。

設問(10)でアルバイトをしている割合は、前回は3.1pt増の76.4%であった。その内容では全体で「飲食・フード系」「店舗販売系」「教育系」の割合が高いが、文系では店舗販売系の割合が高く、理系では教育系の割合が高いという差が見られた。またアルバイトの日数や時間については、アルバイトをしている割合と同様、比較的文系が多く理系が少ないようだ。設問(13)就活中のアルバイトの継続については、「そのまま続ける+回数または数を少し減らす(減らした)」の合計が87.1%であり、就活中でもアルバイトに対して前向きな傾向が見てとれる。「学生就職モニター調査12月」内の「就職活動で不安に思う項目」で「交通費など金銭的負担が大きい」が64.7%でトップだったことを考えても、少しでも収入源は残しておきたい学生の心境が表れていると言えよう。

■4：娯楽について

□飲み会、遊びなど、娯楽に費やす時間は、全体に減少傾向。彼氏・彼女と過ごす割合も減少。

設問(14)飲み会(家飲みを除く)の頻度は「週2回以上」から「月1回程度」まで全ての選択肢が数値を落とし、新規追加の「月1回もない・全くない」が34.3%と数値を集めた。これまでの傾向同様経済的事情も考えられるが、純粋にお酒を飲む機会自体が減っているのかもしれない。設問(15)日頃誰と過ごす(遊ぶ)ことが多いかでは「彼氏・彼女」と過ごす割合が前回は2.5pt減の20.4%であり、特に男子は減少傾向にある。「新成人調査」における「交際相手がいる割合」も年々減少傾向にあるが、若者の草食化の表れであろうか。また、設問(16)主に何をして過ごす(遊ぶ)かでは、全ての選択肢で前回から数値を落とした。授業、研究、サークル・部活動、アルバイト、就活と真面目にこなす一方、学生が娯楽に費やす時間は削られていると言えるかもしれない。

■5：お金について

□自宅生は61.7%に増加、自由に使えるお金1～2万円が最多。金銭的に余裕のない学生の姿。

設問(17)自宅生の割合は、前回は1.7pt増の61.7%であった。文部科学省の調査でも、高校卒業後県内の大学に進学する割合は年々増加しており、また前回のサークル・部活動に非加入の理由では、多少遠くても自宅から通学している様子もうかがえた。前回唯一自宅より一人暮らしの比率が高かった理系男子も、今回は自宅生が上回る結果となった。設問(18)月平均の仕送り額についても、「仕送りをしてもらっていない」が前回は3.1pt増の24.3%となるなど、額の低下が見られる。また、設問(19)アルバイトの収入では「5万円以上」が37.4%と一定以上の額を得ているが、設問(20)1か月に自由に使えるお金は「1～2万円以内」が33.6%でトップと、前回より減少傾向にある。アルバイトで月10万円以上収入がある学生でも、1か月に自由に使えるお金が5万円以下の割合が高く、大半を生活費や学費などに充てていると推測すると、やはりここでも金銭的に余裕のない学生の様子うかがえる。

■6：就職について

□就活の相談相手、友人・先輩とも増加。転職を認める割合は6.1pt増加。

設問(21)就活のことで相談できる友人は「10人以上」が前回は5.9pt増の12.1%、設問(22)相談できる先輩は「10人以上」が同1.8pt増の4.6%となった。就活難の報道や先輩達の状況を見てか、早期から自身の就職について相談することが多いようだ。また、設問(24)転職についてどう思うかでは男女で傾向が分かれるが、「絶対に嫌だ」は全体で前回は6.1pt減の24.6%と、就職先に対するハードルを下げる傾向がうかがえる。またエリア別でみると、東海が唯一「絶対に嫌だ」が3割を超えており地元志向の強さを示す結果となった。

■1:就寝・起床～通学について

(1)起きるのは何時頃ですか？平均的な起床時間をお答え下さい。(択一)

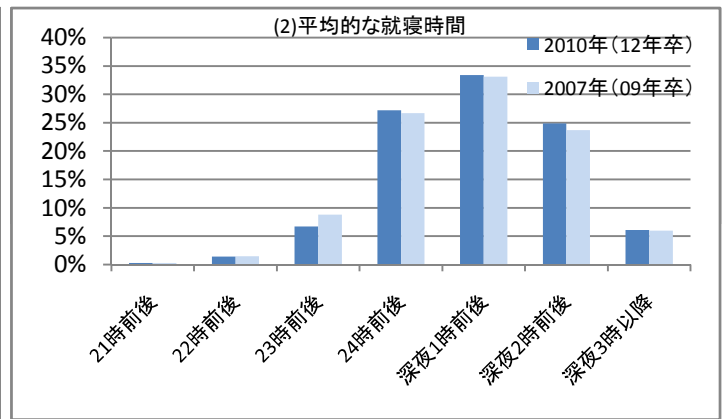
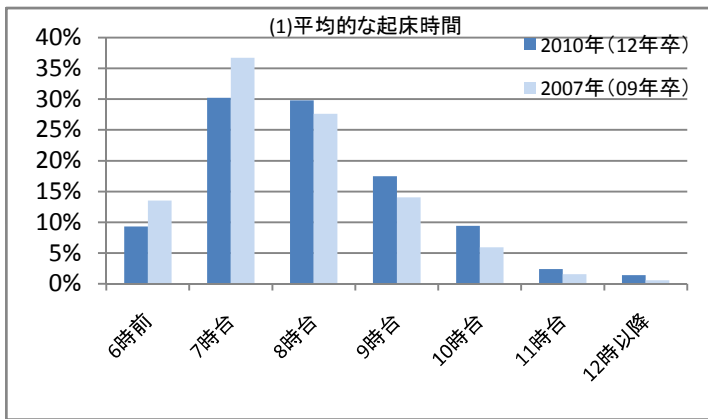
参考:前回

	全体	文系男子	理系男子	文系女子	理系女子	全体
回答数	4,399	827	658	2,240	674	5,401
6時前	9.3%	9.3%	8.4%	8.8%	12.2%	13.6%
7時台	30.2%	22.5%	29.9%	29.5%	42.3%	36.7%
8時台	29.8%	27.4%	30.5%	31.3%	27.0%	27.6%
9時台	17.5%	21.0%	17.6%	17.5%	12.9%	14.0%
10時台	9.4%	13.7%	10.3%	9.0%	4.5%	5.9%
11時台	2.4%	3.7%	1.5%	2.7%	0.6%	1.5%
12時以降	1.4%	2.3%	1.7%	1.3%	0.6%	0.6%

(2)寝るのは何時頃ですか？平均的な就寝時間をお答え下さい。(択一)

参考:前回

	全体	文系男子	理系男子	文系女子	理系女子	全体
回答数	4,399	827	658	2,240	674	5,401
21時前後	0.3%	0.7%	0.2%	0.2%	0.3%	0.3%
22時前後	1.4%	1.8%	1.8%	1.2%	0.9%	1.5%
23時前後	6.7%	5.7%	6.2%	6.7%	8.6%	8.8%
24時前後	27.2%	21.8%	22.5%	28.6%	34.1%	26.7%
深夜1時前後	33.4%	34.2%	36.0%	32.6%	32.5%	33.1%
深夜2時前後	24.9%	26.7%	26.6%	25.0%	20.5%	23.7%
深夜3時以降	6.1%	9.1%	6.7%	5.7%	3.1%	6.0%



(3)主な通学方法はどれですか？(択一)

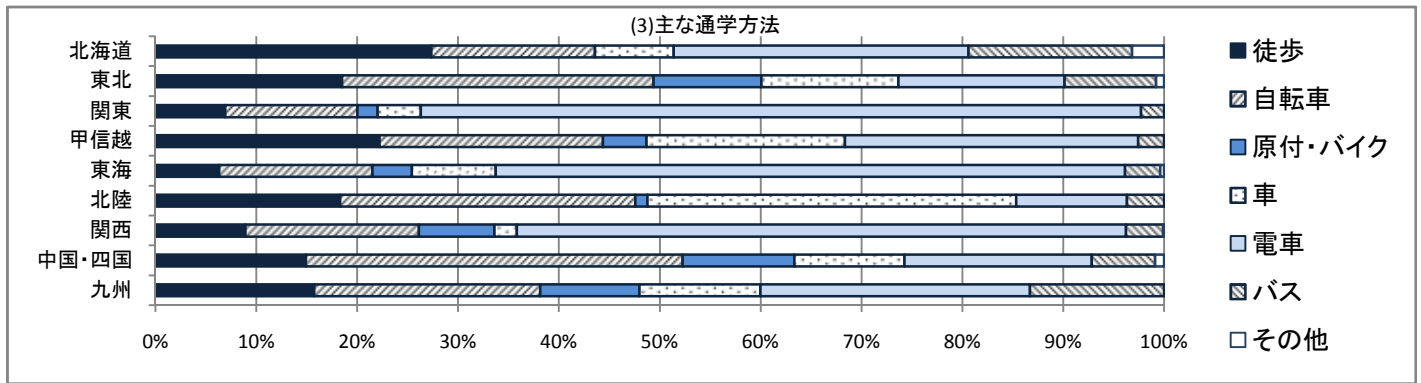
参考:前回

	全体	文系男子	理系男子	文系女子	理系女子	全体
回答数	4,399	827	658	2,240	674	5,401
徒歩	10.9%	8.6%	12.6%	10.0%	15.1%	9.6%
自転車	18.9%	18.4%	27.5%	15.4%	22.8%	19.0%
原付・バイク	5.6%	10.8%	9.9%	3.1%	3.4%	7.0%
車	7.4%	7.0%	10.9%	5.8%	9.5%	6.2%
電車	51.7%	52.4%	36.8%	58.1%	44.1%	54.1%
バス	5.2%	2.7%	2.1%	7.1%	5.0%	3.9%
その他	0.3%	0.2%	0.2%	0.4%	0.0%	0.4%

【参考】地区別集計結果

	北海道	東北	関東	甲信越	東海
回答数	154	243	1,359	117	567
徒歩	27.3%	18.5%	6.9%	22.2%	6.3%
自転車	16.2%	30.9%	13.1%	22.2%	15.2%
原付・バイク	0.0%	10.7%	2.0%	4.3%	3.9%
車	7.8%	13.6%	4.3%	19.7%	8.3%
電車	29.2%	16.5%	71.4%	29.1%	62.4%
バス	16.2%	9.1%	2.3%	2.6%	3.5%
その他	3.2%	0.8%	0.0%	0.0%	0.4%

	北陸	関西	中国・四国	九州	海外
回答数	82	1,036	350	490	1
徒歩	18.3%	8.9%	14.9%	15.7%	0.0%
自転車	29.3%	17.2%	37.4%	22.4%	0.0%
原付・バイク	1.2%	7.5%	11.1%	9.8%	100.0%
車	36.6%	2.2%	10.9%	12.0%	0.0%
電車	11.0%	60.4%	18.6%	26.7%	0.0%
バス	3.7%	3.7%	6.3%	13.3%	0.0%
その他	0.0%	0.1%	0.9%	0.0%	0.0%



(4)学校までの通学時間はどの程度ですか？(択一)

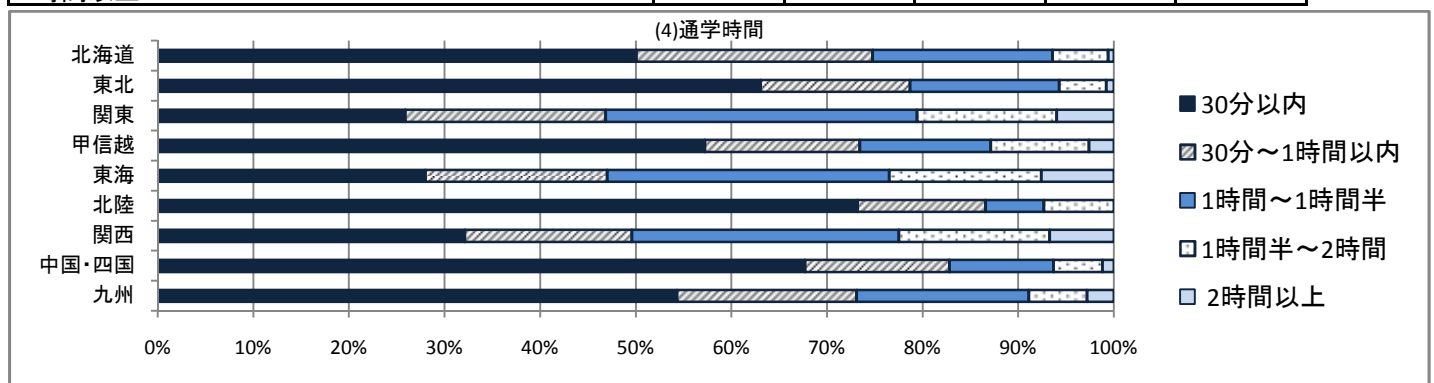
参考:前回

	全体	文系男子	理系男子	文系女子	理系女子	全体
回答数	4,399	827	658	2,240	674	5,401
30分以内	38.8%	37.8%	54.9%	32.4%	45.3%	39.4%
30分～1時間以内	18.8%	21.2%	13.7%	20.0%	16.5%	20.0%
1時間～1時間半	25.3%	25.0%	18.2%	28.1%	23.1%	23.0%
1時間半～2時間	12.3%	12.0%	8.8%	13.8%	10.8%	12.4%
2時間以上	4.9%	4.1%	4.4%	5.6%	4.2%	5.2%

【参考】地区別集計結果

	北海道	東北	関東	甲信越	東海
回答数	154	243	1,359	117	567
30分以内	50.0%	63.0%	25.9%	57.3%	28.0%
30分～1時間以内	24.7%	15.6%	21.0%	16.2%	19.0%
1時間～1時間半	18.8%	15.6%	32.6%	13.7%	29.5%
1時間半～2時間	5.8%	4.9%	14.6%	10.3%	15.9%
2時間以上	0.6%	0.8%	6.0%	2.6%	7.6%

	北陸	関西	中国・四国	九州	海外
回答数	82	1,036	350	490	1
30分以内	73.2%	32.1%	67.7%	54.3%	100.0%
30分～1時間以内	13.4%	17.5%	15.1%	18.8%	0.0%
1時間～1時間半	6.1%	27.9%	10.9%	18.0%	0.0%
1時間半～2時間	7.3%	15.8%	5.1%	6.1%	0.0%
2時間以上	0.0%	6.7%	1.2%	2.8%	0.0%



(5)通学時間中は主に何をしていますか？※移動(運転)に専念している方は「何もしていない」をお選び下さい。(複数選択)

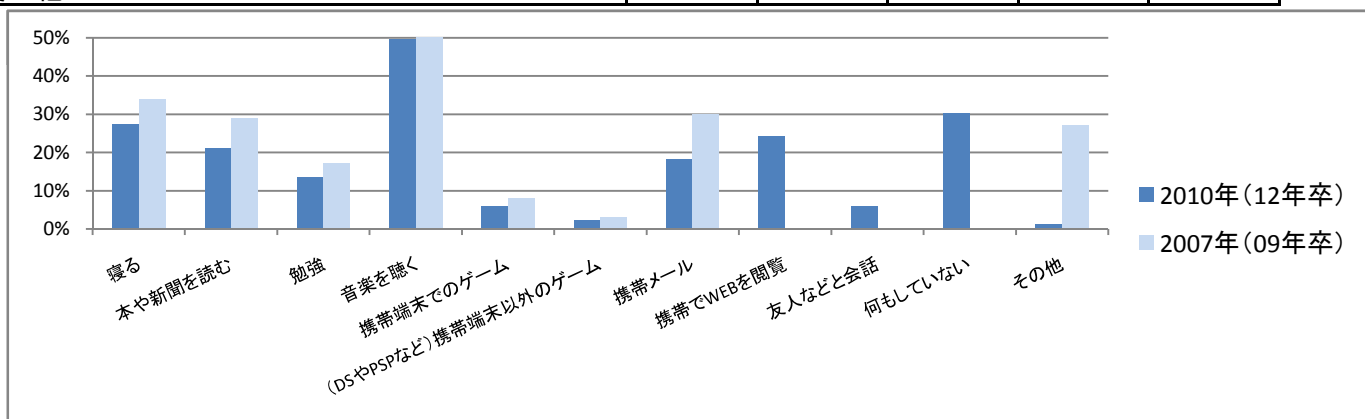
参考:前回

	全体	文系男子	理系男子	文系女子	理系女子	全体
回答数	4,399	827	658	2,240	674	5,401
寝る	27.2%	24.7%	18.1%	31.2%	26.0%	34.0%
本や新聞を読む	21.1%	24.3%	18.1%	22.9%	14.2%	28.8%
勉強	13.4%	15.8%	10.6%	13.4%	13.1%	17.2%
音楽を聴く	49.5%	48.1%	38.9%	54.5%	45.0%	50.3%
携帯端末でのゲーム	6.0%	5.6%	4.3%	7.2%	4.2%	8.1%
(DSやPSPなど)携帯端末以外のゲーム	2.4%	2.7%	3.8%	2.2%	1.3%	3.0%
携帯メール	18.1%	13.2%	7.1%	23.9%	15.4%	30.1%
携帯でWEBを閲覧	24.1%	20.3%	10.9%	31.5%	17.4%	新規追加
友人などと会話	6.0%	5.8%	4.3%	6.9%	5.3%	新規追加
何もしていない	30.2%	28.5%	43.3%	24.5%	38.6%	新規追加
その他	1.3%	2.1%	1.1%	1.2%	0.6%	27.1%

※今回「携帯でWEBを閲覧」「友人などと会話」「何もしていない」という選択肢を新規で追加。

【参考】地区別集計結果

	北海道	東北	関東	甲信越	東海
回答数	154	243	1,359	117	567
寝る	16.2%	11.9%	34.5%	15.4%	31.6%
本や新聞を読む	14.3%	9.5%	29.9%	10.3%	21.5%
勉強	7.8%	5.3%	17.2%	6.8%	17.1%
音楽を聴く	53.2%	41.6%	53.6%	32.5%	52.9%
携帯端末でのゲーム	0.6%	4.1%	6.8%	1.7%	6.2%
(DSやPSPなど)携帯端末以外のゲーム	0.0%	0.0%	3.2%	0.0%	3.0%
携帯メール	9.7%	8.6%	24.7%	6.8%	18.7%
携帯でWEBを閲覧	13.6%	13.6%	32.5%	15.4%	20.8%
友人などと会話	4.5%	7.0%	4.0%	5.1%	8.1%
何もしていない	30.5%	49.8%	20.9%	51.3%	23.5%
その他	1.3%	0.8%	1.5%	1.7%	1.4%
	北陸	関西	中国・四国	九州	海外
回答数	82	1,036	350	490	1
寝る	7.3%	32.1%	11.1%	20.0%	0.0%
本や新聞を読む	11.0%	25.0%	7.1%	10.4%	0.0%
勉強	6.1%	14.6%	5.4%	10.2%	0.0%
音楽を聴く	34.1%	52.7%	38.3%	44.9%	0.0%
携帯端末でのゲーム	1.2%	8.3%	2.9%	5.3%	0.0%
(DSやPSPなど)携帯端末以外のゲーム	1.2%	3.2%	0.9%	1.6%	0.0%
携帯メール	6.1%	19.9%	9.7%	13.3%	0.0%
携帯でWEBを閲覧	6.1%	27.6%	13.4%	19.0%	0.0%
友人などと会話	7.3%	7.7%	4.6%	6.9%	0.0%
何もしていない	56.1%	25.7%	50.0%	40.0%	100.0%
その他	1.2%	1.3%	0.6%	0.8%	0.0%



■2: 学校生活について

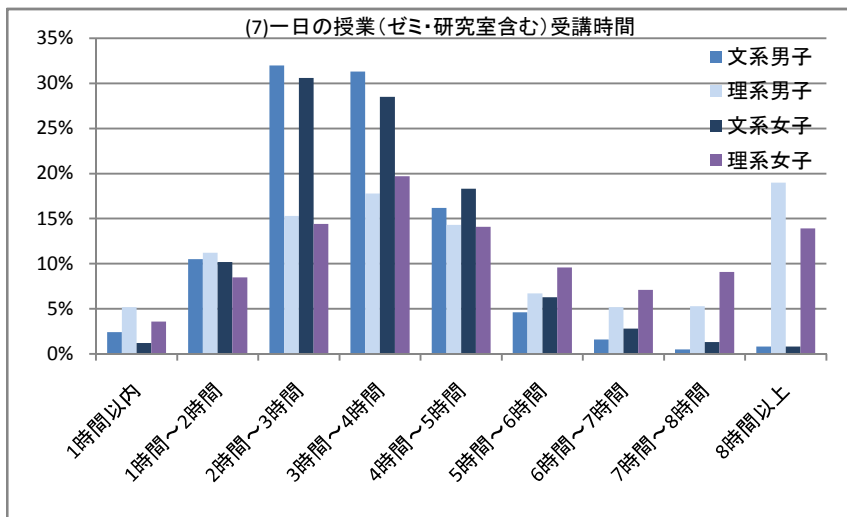
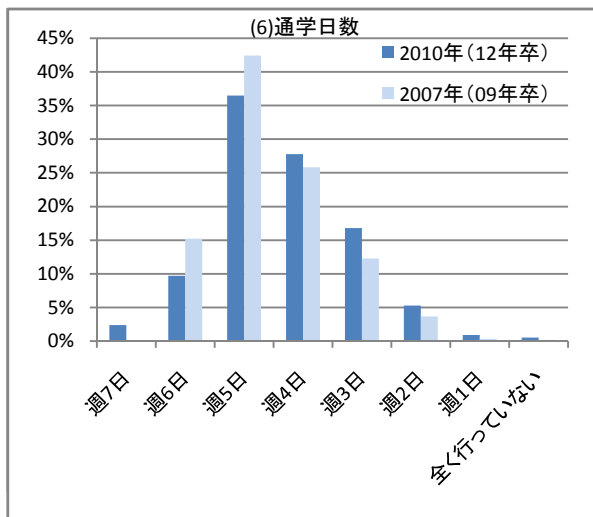
(6) 学校には週何日通っていますか？ (択一)

	全体	文系男子	理系男子	文系女子	理系女子	参考: 前回全体
回答数	4,399	827	658	2,240	674	5,401
週7日	2.4%	1.9%	5.6%	1.1%	4.2%	新規追加
週6日	9.7%	6.2%	20.1%	6.0%	16.2%	15.2%
週5日	36.5%	32.3%	46.4%	30.4%	52.4%	42.4%
週4日	27.8%	34.7%	17.2%	32.1%	15.6%	25.9%
週3日	16.8%	16.8%	6.7%	22.6%	7.7%	12.3%
週2日	5.3%	5.4%	3.5%	6.5%	3.0%	3.7%
週1日	0.9%	2.1%	0.3%	0.8%	0.3%	0.4%
全く行っていない	0.5%	0.6%	0.3%	0.5%	0.7%	0.2%

※今回「週7日」という選択肢を新規で追加。

(7)平均的な一日の授業(ゼミ・研究室含む)受講時間の合計はどの程度ですか？(択一)

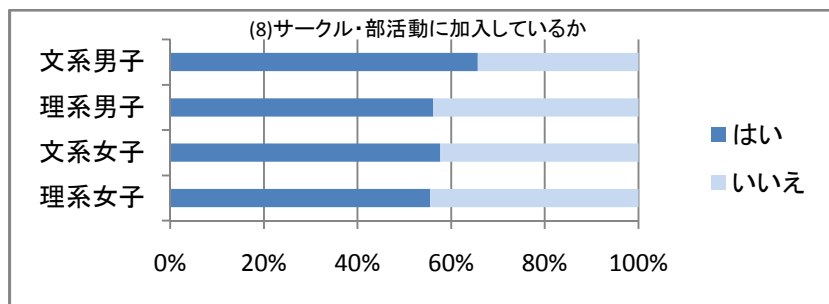
	全体	文系男子	理系男子	文系女子	理系女子
回答数	4,399	827	658	2,240	674
1時間以内	2.4%	2.4%	5.2%	1.2%	3.6%
1時間～2時間	10.2%	10.5%	11.2%	10.2%	8.5%
2時間～3時間	26.1%	32.0%	15.3%	30.6%	14.4%
3時間～4時間	26.1%	31.3%	17.8%	28.5%	19.7%
4時間～5時間	16.7%	16.2%	14.3%	18.3%	14.1%
5時間～6時間	6.5%	4.6%	6.7%	6.3%	9.6%
6時間～7時間	3.6%	1.6%	5.2%	2.8%	7.1%
7時間～8時間	2.9%	0.5%	5.3%	1.3%	9.1%
8時間以上	5.5%	0.8%	19.0%	0.8%	13.9%



(8)サークル・部活動に参加していますか？(択一)

	全体	文系男子	理系男子	文系女子	理系女子	参考:前回全体
回答数	4,399	827	658	2,240	674	5,401
はい	58.6%	65.7%	56.2%	57.7%	55.5%	56.7%
いいえ	41.4%	34.3%	43.8%	42.3%	44.5%	43.3%

*前回は「加入しているサークル・部活動(全11分類)」「加入していない」という選択肢。



(9)前問で「いいえ」と回答された方、その理由を教えてください。(自由記述から一部抜粋)

部活に入って本業である学問が疎かになっては本末転倒で、自分が精いっぱい力を注ぐべき事に専念したいからです。	文系男子
通学時間の関係で、物理的に不可能だから。	文系男子
人間関係が広がるのは間違いないが、時間的や金銭的な消費に対して価値が見合っていないと思うから。	文系男子
研究・就活が忙しいため	理系男子
親からの仕送りがなくアルバイトをしないと生活ができないため。	理系男子
興味のあるサークルや部活動はあるのですが、時間帯が遅いことと経済的な問題から入部していません。	文系女子
経済的な理由でアルバイトを週5でしないと大学に通えないことが分かり、サークル・部活動をする時間的・体力的な余裕がなかったため。	文系女子
バイトや就活に専念したいから	文系女子
以前は勉強とアルバイトで精一杯だったから。現在は実務実習と卒業研究、就職活動で忙しく、時間がないから。	理系女子
学部生の時は参加していたが大学院になり、キャンパスが遠くなり、時間的余裕も金銭的余裕もなくなったため	理系女子

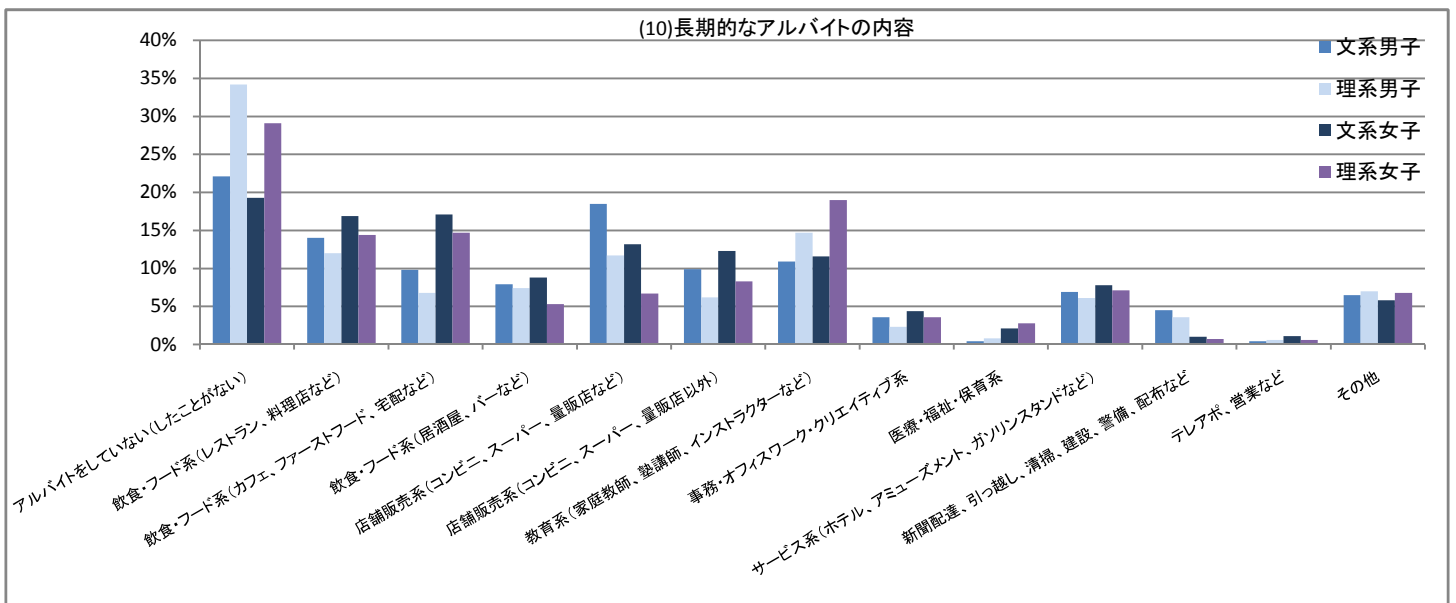
■3: アルバイトについて

(10) 定期的(長期的)なアルバイトは何をしていますか?(複数回答)

参考: 前回

	全体	文系男子	理系男子	文系女子	理系女子	全体
回答数	4,399	827	658	2,240	674	5,401
アルバイトをしていない(したことがない)	23.6%	22.1%	34.2%	19.3%	29.1%	26.7%
飲食・フード系(レストラン、料理店など)	15.3%	14.0%	12.0%	16.9%	14.4%	
飲食・フード系(カフェ、ファーストフード、宅配など)	13.8%	9.8%	6.8%	17.1%	14.7%	
飲食・フード系(居酒屋、バーなど)	7.9%	7.9%	7.4%	8.8%	5.3%	
店舗販売系(コンビニ、スーパー、量販店など)	13.0%	18.5%	11.7%	13.2%	6.7%	
店舗販売系(コンビニ、スーパー、量販店以外)	10.3%	9.9%	6.2%	12.3%	8.3%	
教育系(家庭教師、塾講師、インストラクターなど)	13.0%	10.9%	14.7%	11.6%	19.0%	
事務・オフィスワーク・クリエイティブ系	3.8%	3.6%	2.3%	4.4%	3.6%	
医療・福祉・保育系	1.7%	0.4%	0.8%	2.1%	2.8%	
サービス系(ホテル、アミューズメント、ガソリンスタンドなど)	7.3%	6.9%	6.1%	7.8%	7.1%	
新聞配達、引っ越し、清掃、建設、警備、配布など	2.0%	4.5%	3.6%	1.0%	0.7%	
テレアポ、営業など	0.8%	0.4%	0.6%	1.1%	0.6%	
その他	6.3%	6.5%	7.0%	5.8%	6.8%	

※前回より選択肢の内容を変更。「アルバイトをしていない(したことがない)」のみ前回比較。



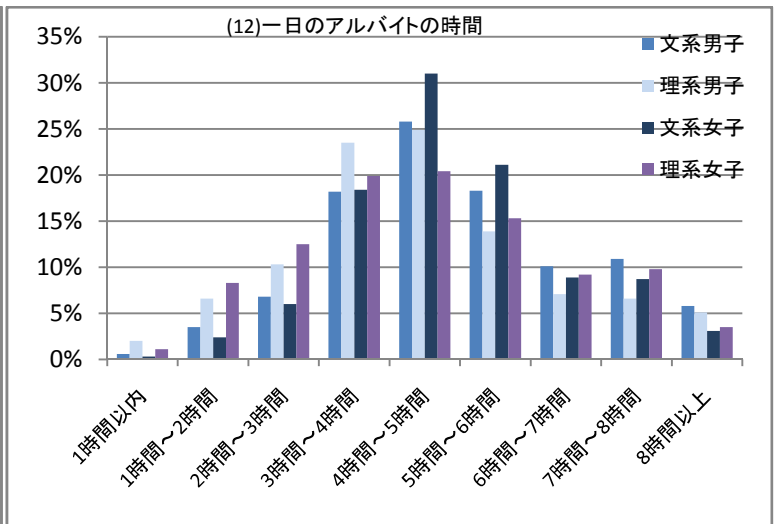
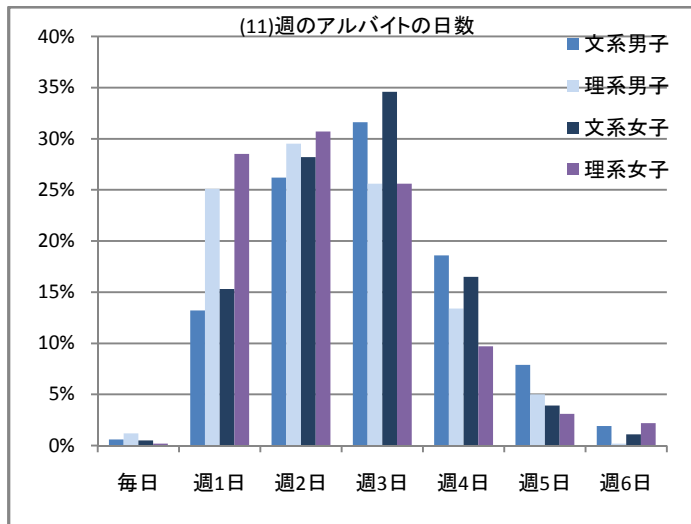
(11) アルバイトをしている方にお聞きます。現在アルバイトは週に何日程度していますか?(択一)

参考: 前回

	全体	文系男子	理系男子	文系女子	理系女子	全体
回答数	3,215	630	403	1,729	453	3,937
毎日	0.6%	0.6%	1.2%	0.5%	0.2%	0.5%
週1日	17.9%	13.2%	25.1%	15.3%	28.5%	14.4%
週2日	28.3%	26.2%	29.5%	28.2%	30.7%	28.9%
週3日	31.6%	31.6%	25.6%	34.6%	25.6%	32.4%
週4日	15.6%	18.6%	13.4%	16.5%	9.7%	16.6%
週5日	4.7%	7.9%	5.0%	3.9%	3.1%	6.0%
週6日	1.3%	1.9%	0.2%	1.1%	2.2%	1.4%

(12) アルバイトをしている方にお聞きます。現在の平均的な一日のアルバイトの時間はどの程度ですか?(択一)

	全体	文系男子	理系男子	文系女子	理系女子
回答数	3,232	633	409	1,733	457
1時間以内	0.7%	0.6%	2.0%	0.3%	1.1%
1時間~2時間	4.0%	3.5%	6.6%	2.4%	8.3%
2時間~3時間	7.6%	6.8%	10.3%	6.0%	12.5%
3時間~4時間	19.2%	18.2%	23.5%	18.4%	19.9%
4時間~5時間	27.7%	25.8%	24.9%	31.0%	20.4%
5時間~6時間	18.8%	18.3%	13.9%	21.1%	15.3%
6時間~7時間	9.0%	10.1%	7.1%	8.9%	9.2%
7時間~8時間	9.0%	10.9%	6.6%	8.7%	9.8%
8時間以上	3.9%	5.8%	5.1%	3.1%	3.5%



(13)アルバイトをしている方にお聞きます。今後就職活動中もアルバイトは続けますか？(択一)

	全体	文系男子	理系男子	文系女子	理系女子
回答数	3,259	637	411	1,749	462
そのまま続ける	26.4%	26.7%	29.2%	25.2%	28.4%
回数または数を少し減らす(減らした)	60.7%	58.1%	54.5%	64.3%	56.3%
辞める	12.9%	15.2%	16.3%	10.5%	15.4%

■4: 娯楽について

(14)飲み会(家飲み以外)はどのくらいの頻度でありますか？(択一)

	全体	文系男子	理系男子	文系女子	理系女子	参考: 前回 全体
回答数	4,399	827	658	2,240	674	5,401
週2回以上	0.9%	1.7%	1.4%	0.4%	0.7%	4.7%
週1回程度	4.0%	5.0%	3.3%	3.7%	4.3%	7.8%
月2～3回	17.8%	20.2%	14.7%	18.9%	14.4%	19.1%
月1回程度	43.0%	40.6%	48.0%	42.0%	44.4%	68.5%
月1回もない・全くない	34.3%	32.5%	32.5%	34.9%	36.2%	

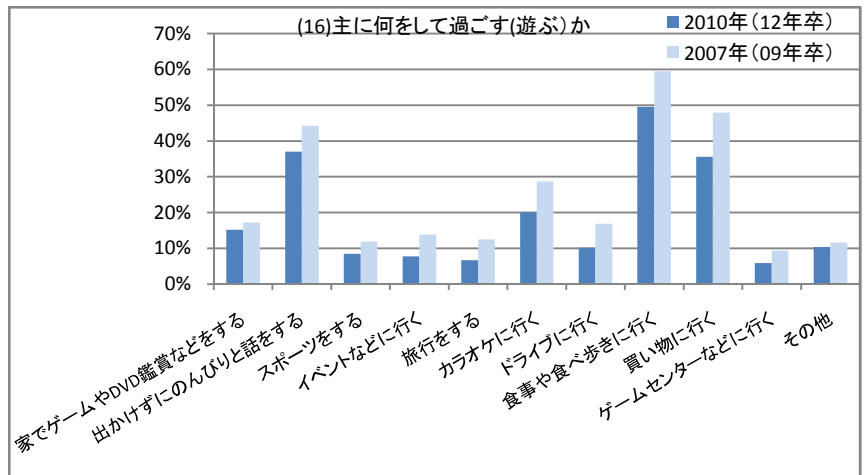
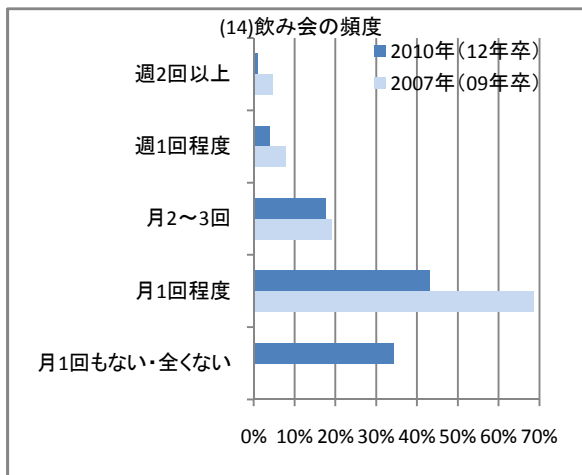
*今回「月1回もない・全くない」という選択肢を新規で追加。

(15)日頃主に誰と過ごす(遊ぶ)ことが多いですか？(択一)

	全体	文系男子	理系男子	文系女子	理系女子	参考: 前回 全体
回答数	4,399	827	658	2,240	674	5,401
中学・高校時代の友人	9.2%	12.7%	6.4%	9.8%	5.6%	10.1%
大学のクラス(ゼミ・研究室含む)の友人	31.8%	22.4%	40.1%	30.2%	40.4%	31.7%
大学のサークル・部活動の友人	18.1%	25.3%	16.6%	18.0%	11.0%	16.6%
バイト先の友人	2.4%	2.7%	2.1%	2.5%	1.8%	3.9%
彼氏・彼女	20.4%	17.4%	17.2%	21.5%	23.3%	22.9%
趣味などが共通の友人	4.3%	5.6%	4.3%	4.2%	3.1%	3.8%
家族	9.8%	8.1%	6.4%	10.9%	11.6%	6.9%
その他	4.1%	5.9%	7.0%	2.9%	3.3%	4.2%

(16)前問で回答した人と主に何を(遊び)ますか？(複数選択)

	全体	文系男子	理系男子	文系女子	理系女子	参考: 前回 全体
回答数	4,399	827	658	2,240	674	5,401
家でゲームやDVD鑑賞などをする	15.2%	19.5%	19.0%	13.0%	13.6%	17.2%
出かけずにのんびりと話をする	37.0%	32.0%	32.7%	39.2%	39.9%	44.3%
スポーツをする	8.5%	15.0%	15.3%	5.6%	3.7%	11.9%
イベントなどに行く	7.8%	8.1%	6.8%	8.1%	7.1%	13.9%
旅行をする	6.7%	6.3%	5.3%	7.3%	6.2%	12.6%
カラオケに行く	20.0%	20.0%	16.4%	22.2%	16.0%	28.7%
ドライブに行く	10.2%	11.0%	9.1%	9.6%	12.0%	16.9%
食事や食べ歩きに行く	49.5%	39.8%	35.9%	57.1%	49.9%	59.5%
買い物に行く	35.6%	26.7%	23.9%	42.9%	33.7%	47.9%
ゲームセンターなどに行く	5.9%	8.7%	8.8%	4.7%	3.7%	9.4%
その他	10.4%	14.6%	14.4%	7.8%	9.8%	11.6%



■5: お金について

(17) 現在自宅住まいですか、一人暮らしですか？ (択一)

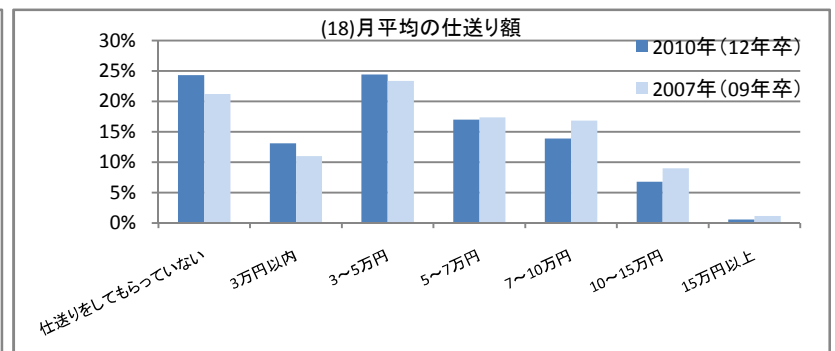
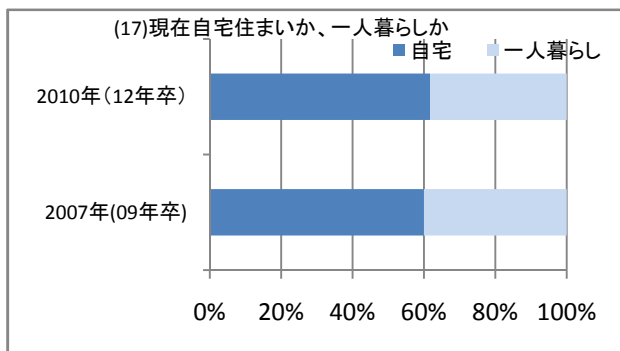
参考: 前回

	全体	文系男子	理系男子	文系女子	理系女子	全体
回答数	4,399	827	658	2,240	674	5,401
自宅	61.7%	62.0%	47.4%	67.0%	57.6%	60.0%
アパート・マンションで一人暮らし	33.7%	33.0%	45.9%	29.2%	37.5%	35.3%
親戚・知人宅	1.0%	1.0%	0.5%	1.0%	1.3%	2.7%
寮(共同生活)	2.8%	3.4%	5.5%	1.7%	3.0%	1.1%
シェアハウス	0.9%	0.6%	0.8%	1.1%	0.6%	0.8%

(18) 一人暮らしをしている方にお聞きます。仕送りは月平均どの程度ですか？ (択一)

参考: 前回

	全体	文系男子	理系男子	文系女子	理系女子	全体
回答数	1,616	300	339	706	271	2,159
仕送りをしてもらっていない	24.3%	27.3%	21.2%	26.5%	19.2%	21.2%
3万円以内	13.1%	17.7%	12.7%	11.9%	11.4%	11.0%
3~5万円	24.4%	25.7%	26.8%	23.2%	22.9%	23.4%
5~7万円	17.0%	16.3%	16.5%	16.7%	18.8%	17.4%
7~10万円	13.9%	10.0%	16.8%	13.6%	15.5%	16.9%
10~15万円	6.8%	2.0%	5.3%	7.6%	11.8%	9.0%
15万円以上	0.6%	1.0%	0.6%	0.4%	0.4%	1.2%



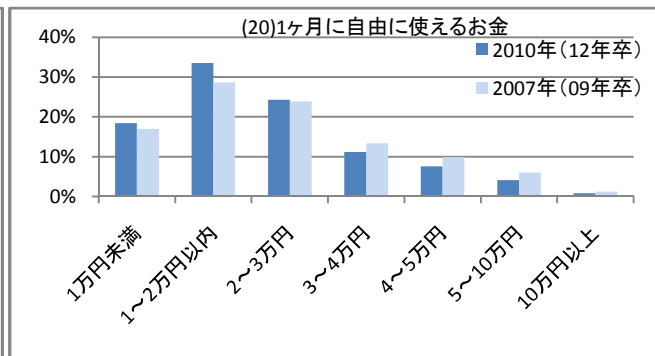
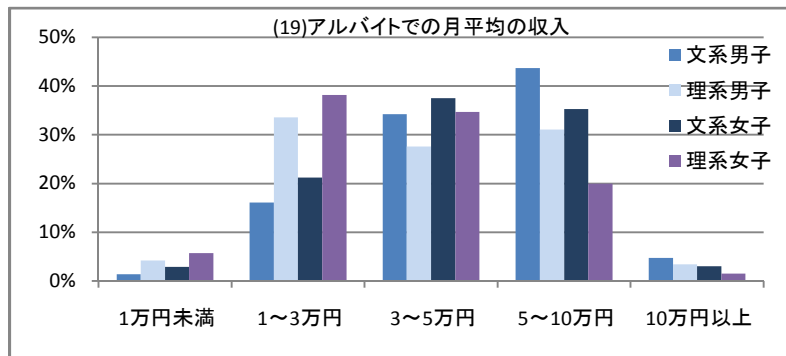
(19) アルバイトをしている方にお聞きます。アルバイトで月平均どの程度の収入がありますか？ (就職活動開始前の時点で) (択一)

	全体	文系男子	理系男子	文系女子	理系女子
回答数	3,344	646	431	1,791	476
1万円未満	3.2%	1.4%	4.2%	2.9%	5.7%
1~3万円	24.3%	16.1%	33.6%	21.2%	38.2%
3~5万円	35.2%	34.2%	27.6%	37.5%	34.7%
5~10万円	34.2%	43.7%	31.1%	35.3%	20.0%
10~15万円	2.7%	4.2%	3.0%	2.5%	1.3%
15~20万円	0.4%	0.5%	0.2%	0.4%	0.0%
20万円以上	0.1%	0.0%	0.2%	0.1%	0.2%

(20)1ヶ月に自由に使えるお金はどの程度ですか？(生活費・食費を除く)(択一)

参考:前回

	全体	文系男子	理系男子	文系女子	理系女子	全体
回答数	4,399	827	658	2,240	674	5,401
1万円未満	18.4%	16.4%	22.8%	16.7%	22.0%	17.0%
1～2万円以内	33.6%	29.9%	33.4%	33.3%	38.9%	28.6%
2～3万円	24.3%	24.7%	25.2%	24.2%	23.3%	23.9%
3～4万円	11.2%	12.6%	10.9%	12.2%	6.7%	13.4%
4～5万円	7.6%	9.7%	5.3%	8.3%	5.3%	9.9%
5～10万円	4.1%	5.2%	1.7%	4.6%	3.6%	6.1%
10万円以上	0.8%	1.6%	0.6%	0.7%	0.3%	1.2%



【参考】(19)アルバイトでの月平均の収入(グラフ横軸)×(20)1ヶ月に自由に使えるお金(グラフ縦軸) クロス集計結果

	全体	1万円未満	1～3万円	3～5万円	5～10万円
回答数	3,344	106	811	1,177	1,143
1万円未満	13.0%	37.7%	21.8%	12.7%	5.2%
1～2万円以内	32.5%	34.0%	47.8%	33.2%	22.7%
2～3万円	26.8%	14.2%	21.5%	32.5%	27.2%
3～4万円	13.3%	7.5%	4.9%	13.6%	19.5%
4～5万円	8.6%	1.9%	2.5%	5.9%	15.4%
5～10万円	4.8%	3.8%	1.4%	1.6%	9.0%
10万円以上	0.9%	0.9%	0.1%	0.3%	1.0%

	10～15万円	15～20万円	20万円以上
回答数	91	12	4
1万円未満	8.8%	16.7%	0.0%
1～2万円以内	9.9%	16.7%	50.0%
2～3万円	12.1%	16.7%	0.0%
3～4万円	14.3%	0.0%	0.0%
4～5万円	20.9%	8.3%	0.0%
5～10万円	24.2%	16.7%	25.0%
10万円以上	9.9%	25.0%	25.0%

■6:就職について

(21)就活のことで相談できる友人は何人いますか？(択一)

参考:前回

	全体	文系男子	理系男子	文系女子	理系女子	全体
回答数	4,399	827	658	2,240	674	5,401
0人	3.6%	5.9%	4.7%	2.6%	3.3%	3.9%
3人未満	32.3%	30.7%	31.2%	31.3%	38.7%	43.8%
5人未満	31.8%	29.3%	30.2%	33.3%	31.9%	35.2%
10人未満	20.1%	19.3%	19.3%	21.7%	16.8%	10.9%
10人以上	12.1%	14.8%	14.6%	11.2%	9.3%	6.2%

(22)就活のことで相談できる先輩は何人いますか？(択一)

参考:前回

	全体	文系男子	理系男子	文系女子	理系女子	全体
回答数	4,399	827	658	2,240	674	5,401
0人	23.6%	23.3%	21.6%	23.3%	26.4%	25.3%
3人未満	44.8%	40.6%	39.2%	47.5%	46.3%	52.6%
5人未満	18.1%	21.3%	19.9%	16.6%	17.7%	16.1%
10人未満	9.0%	7.6%	13.5%	8.7%	7.0%	3.3%
10人以上	4.6%	7.1%	5.8%	3.9%	2.7%	2.8%

(23)就活のことで両親に相談しますか？(択一)

	全体	文系男子	理系男子	文系女子	理系女子
回答数	4,399	827	658	2,240	674
結構する、と思う	30.1%	27.2%	19.6%	33.3%	33.1%
迷ったときに相談するくらい	36.7%	35.4%	40.7%	35.4%	38.9%
ほとんど相談しない	26.3%	28.9%	29.9%	25.3%	22.7%
まったくしない	6.9%	8.5%	9.7%	6.0%	5.3%

(24)転職についてどう思いますか？(択一)

参考:前回

	全体	文系男子	理系男子	文系女子	理系女子	全体
回答数	4,399	827	658	2,240	674	5,401
絶対に嫌だ	24.6%	15.1%	15.2%	31.6%	22.1%	30.7%
会社の方針ならば仕方ない	48.4%	50.2%	52.1%	45.4%	52.4%	47.3%
転職があるのは構わない	27.0%	34.7%	32.7%	23.0%	25.5%	22.0%

【参考】地区別集計結果

	北海道	東北	関東	甲信越	東海
回答数	154	243	1,359	117	567
絶対に嫌だ	20.1%	20.6%	24.7%	21.4%	30.0%
会社の方針ならば仕方ない	46.8%	54.7%	48.7%	52.1%	47.4%
転職があるのは構わない	33.1%	24.7%	26.6%	26.5%	22.6%

	北陸	関西	中国・四国	九州	海外
回答数	82	1,036	350	490	1
絶対に嫌だ	23.2%	25.5%	21.7%	22.4%	0.0%
会社の方針ならば仕方ない	56.1%	47.4%	48.3%	46.1%	0.0%
転職があるのは構わない	20.7%	27.1%	30.0%	31.4%	100.0%

