

# 2013年卒マイナビ大学生就職意識調査



2012年3月

株式会社 マイナビ  
代表取締役社長 中川 信行  
【本社】〒100-0003 東京都千代田区一ツ橋1-1-1

「マイナビ2013」・「マイナビ転職」・「マイナビ派遣」・「マイナビ転職エージェント」などの人材情報サイト運営を始め、各種の就職・転職情報サービスを行う株式会社 マイナビ(本社:東京都千代田区/代表取締役 中川信行)は、1979年以来、大学生の就職意識(大手企業志向、企業選択のポイント、就職希望度など)を調査・発表しております。このたび調査回答数6,708件にて2013年3月大学卒業予定者の調査結果がまとまりましたので、ここに発表させていただきます。

## 【調査概要】

- I. 調査対象 : 2013年3月卒業見込みの全国大学3年生、大学院1年生
- II. 調査期間 : 2011年12月1日 ~ 2012年2月29日
- III. 調査方法 : WEB入力フォームによる回収
- IV. 有効回答 : 6,708名
- V. 集計方法 : 13年卒データ及び12年卒データに関して、該当年月卒業(予定)の大学生・大学院生の構成比と等しくするため、ウエイトバック集計を行っている。文部科学省の学校基本調査を基に、基準数値は、12年卒は2010年12月、13年卒は2012年2月公表の学校基本調査より、大学3年生・院1年生の在籍数から男女比を参照している。  
※ウエイトバック集計とは・・・アンケート回答者の属性構成比率が実際の属性比率と乖離している場合、構成比に合わせるように重み付けして集計すること。

## 文理男女

	文系		理系		合計	
男子	1,446	21.6%	1,310	19.5%	2,756	41.1%
女子	3,077	45.9%	875	13.0%	3,952	58.9%
合計	4,523		2,185		6,708	

## エリア

	北海道	東北	関東	甲信越	東海	北陸	関西	中国	四国	九州	海外	合計
計	243	303	2,558	149	701	119	1,576	362	141	549	7	6,708

## INDEX

- [\(1\) あなたの「就職観」に最も近いものはどれですか](#)
- [\(2\) あなたは「大手企業志向」ですか、それとも「中堅・中小企業志向」ですか](#)
- [\(3\) 企業選択をする場合、どのような企業がよいと思いますか](#)
- [\(4\) 行きたくない会社があるとしたら、次のどのような会社ですか](#)
- [\(5\) あなたの就職希望度は次のうちどれですか](#)
- [\(6\) 就職しなかった場合の進路はどうしますか](#)
- [\(7\) 現時点での志望職種は何ですか](#)

【参考】 エリア別データ

## ■ 日本リリースに関するお問合せ ■

株式会社 マイナビ 社長室 広報部  
TEL: 03-6267-4155

## ■ 日本調査に関するお問合せ ■

株式会社 マイナビ HRリサーチセンター  
TEL: 03-6267-4571 E-mail: hrrc@mynavi.jp

### ■1.就職観、「人のためになる仕事をしたい」が4年連続増加（P.1）

学生の就職観についてたずねたところ「楽しく働きたい」がトップで31.0%、続いて「個人の生活と仕事を両立させたい」が20.6%と、01年卒以降この2項目を重視する傾向が続いている。

一方、4年連続で増加しているのが「人のためになる仕事をしたい」で、前年比1.8pt増の19.2%となった。この項目は女子学生を中心に増加しており、文系女子、理系女子ともに「個人の生活と仕事を両立させたい」を凌いで2割を超えた。

これを企業志向（P.3参照）と掛け合わせて集計したところ、「楽しく働きたい」「人のためになる仕事をしたい」と考えている学生は中堅・中小企業志向であることが多く、「収入さえあればよい」「自分の夢のために働きたい」「出世したい」などの就職観を持っている学生は大手企業志向が高めにみられた。

### ■2.中堅・中小企業志向が01年卒以降で最高の59.2%、大手企業離れが続く（P.3）

不透明な経済情勢が続く中、広報活動期間の短縮による影響もあって、大手企業志向は減少の一途をたどり、中堅・中小企業へシフトする傾向が今回の調査でもみられた。大手企業志向（「絶対に大手企業がよい」+「自分のやりたい仕事ができるのであれば大手企業がよい」）は前年比7.2pt減の36.1%に留まり、01年卒の調査以降最も低い水準となった。一方で、中堅・中小企業志向（「やりがいのある仕事であれば中堅・中小企業でもよい」+「中堅・中小企業がよい」）は前年比8.0pt増加し、01年卒以降の調査で最も高い59.2%を示した。

またこの大手企業志向を文理男女別でみると、理系男子を除いた全てのカテゴリで93年卒以降最も低い水準となった。文系女子は29.3%、理系女子は28.7%と、いずれも3割に満たず、文系男子は37.5%と初めて4割を下回った。

なお地域別の大手企業志向は、関東エリアで39.2%、関西エリアで36.0%となったのに対し、北陸エリアでは21.8%、中国エリアでは22.4%と低く、大都市と地方都市で差がみられた。

### ■3.「やりたい仕事」「働きがい」が企業選択のポイント、「安定」「福利厚生」などは減少（P.5）

企業選択のポイントは「自分のやりたい仕事（職種）ができる会社」が前年比1.2pt増の44.5%でトップとなった。また、それに続いた「働きがいのある会社」（22.2%）や「社風が良い会社」（16.8%）がいずれも増加傾向にある。

一方、「安定している会社」は10年卒調査を境に減少にシフトし、今回の調査で2位から3位に順位を落とした。大企業のイメージに付随しやすい「安定」「福利厚生」「給料」などは、大手企業志向の弱まりに伴い減少したものと推察される。このような条件面より、仕事のやりがいや職場環境の充実を求める傾向が高まっているようだ。

文理男女別では、いずれのカテゴリも「自分のやりたい仕事（職種）ができる会社」が高いが、理系男子は「安定している会社」がそれに続く21.9%で、安定志向の強さがみられた。一方、女子学生には「社風が良い会社」が重視されており、文系女子は23.6%、理系女子は21.4%で「やりたい仕事」に続く2位となった。

### ■4.行きたくない会社、上位は「暗い雰囲気」「ノルマきつい」「仕事内容が面白くない」（P.7）

行きたくない会社についてたずねると「暗い雰囲気の会社」が43.6%でトップとなり、続いて「ノルマのきつそうな会社」が30.1%、「仕事の内容が面白くない会社」が23.1%で上位に並び、前年から順位の変動はなかった。

一方、2年連続で減少していた「休日・休暇がとれない（少ない）会社」が前年比2.0pt増の19.9%となり、文理男女全てのカテゴリで増加に転じた。

### ■5.6.就職希望度、「なにがなんでも就職したい」はやや減少、前年比2.7pt減の88.2%（P.9）

就職希望度についてたずねたところ、「なにがなんでも就職したい」が前年比2.7pt減の88.2%となった。01年卒の調査から緩やかな上昇傾向にあり、近年高い就職希望度を示してきたが、今回の調査で減少に転じた。

就職しなかった場合の進路は、「進学（留学、大学院進学）」が40.1%で最も多く、次いで「就職留年」が27.5%、「フリーター」が26.7%と続いた。「進学」を選択する学生は理系学生を中心に例年多いが、今回の調査では文理男女全てのカテゴリにおいて減少、一方で「就職留年」や「フリーター」が増加した。

文理男女別でみると、文系男子は「就職留年」が前年比1.5pt減の39.7%で最も多く、文系女子は「フリーター」が前年比6.1pt減少したものの40.2%でトップとなった。理系学生は男女とも「進学」を選択した学生が半数を超えたが、前年を大きく下回っている。

### ■7.志望職種、文系女子で「営業企画・営業部門」がトップに（P.11）

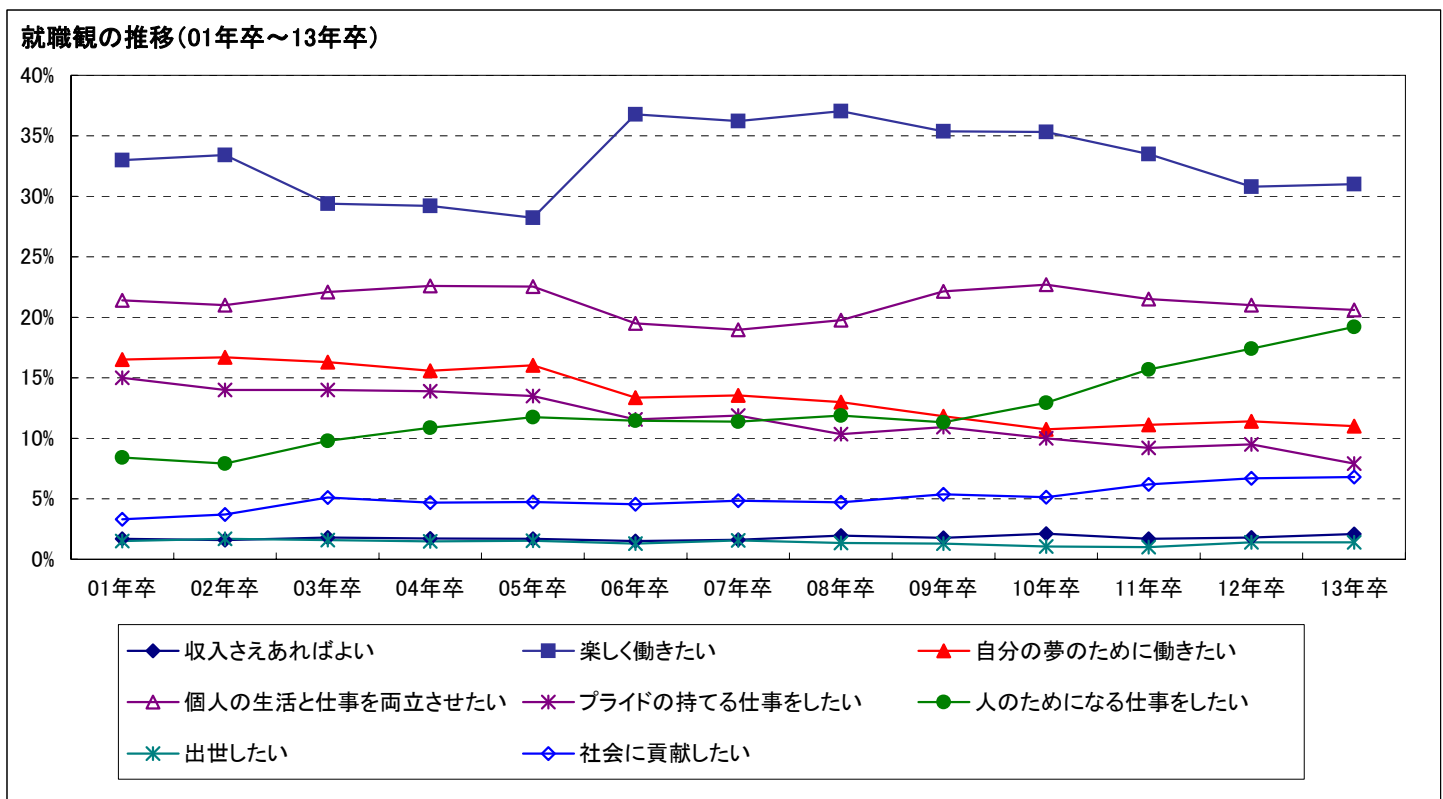
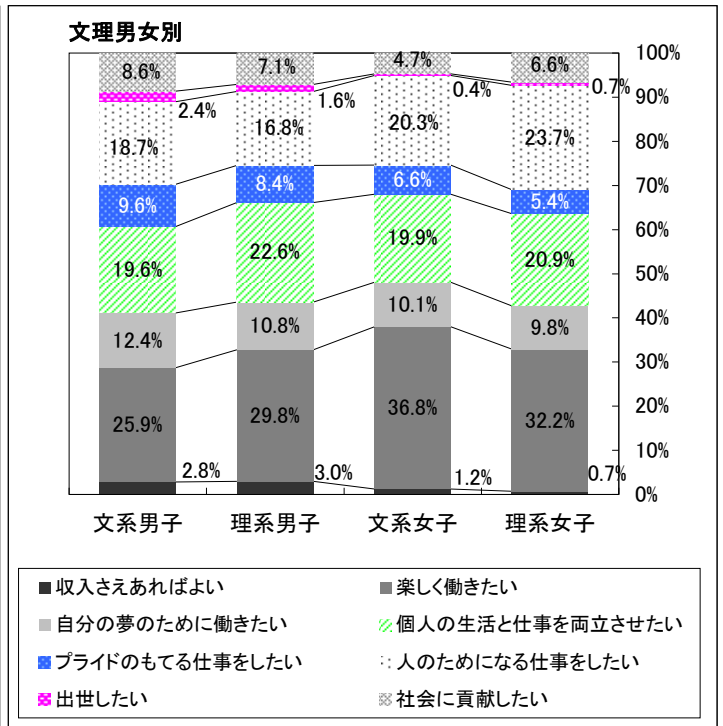
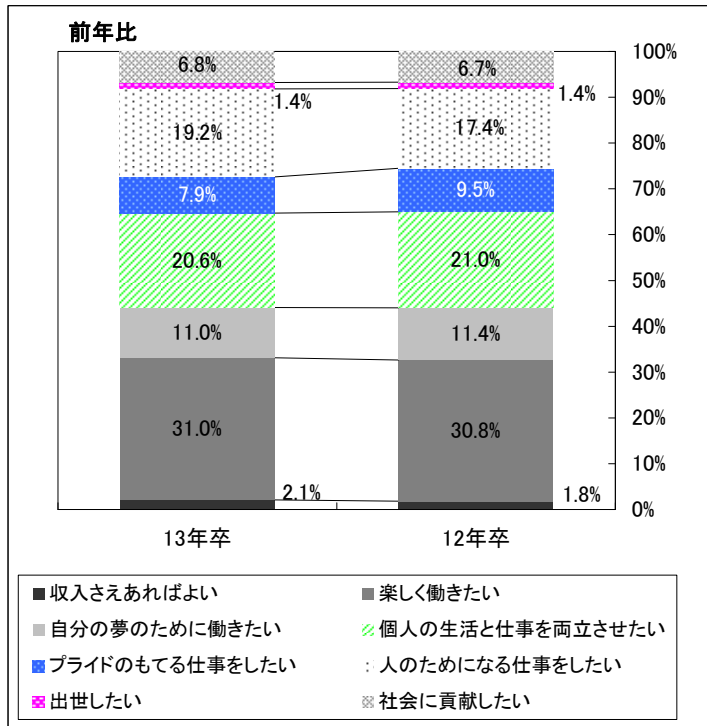
志望職種は、文系で「営業企画・営業部門」を志望する割合が3年連続で増加した。また「総務・経理・人事などの管理部門」は例年通り20%前後で推移している。理系では「研究・開発部門」が最も多いが、男女ともに前年を下回った。

なお、文系女子の志望職種は「営業企画・営業部門」が前年比1.7pt増の23.2%でトップとなった。04年卒の調査開始以来「総務・経理・人事などの管理部門」が最も志望度が高かったが、11年卒調査から「営業企画・営業部門」が増加の一途をたどり、今回の調査で逆転した。内勤が中心となる管理部門から、営業などの総合職で働く意識が高まったようだ。

■就職観

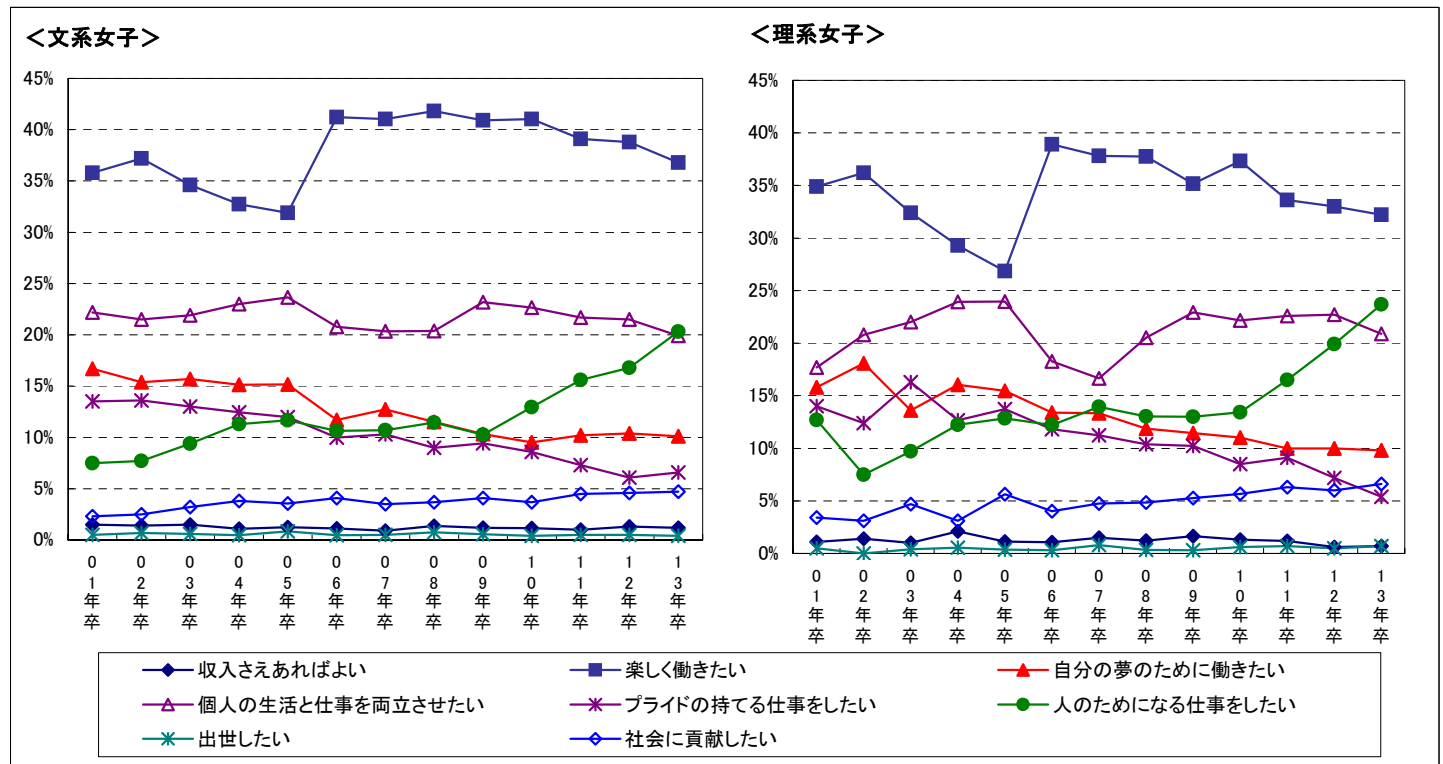
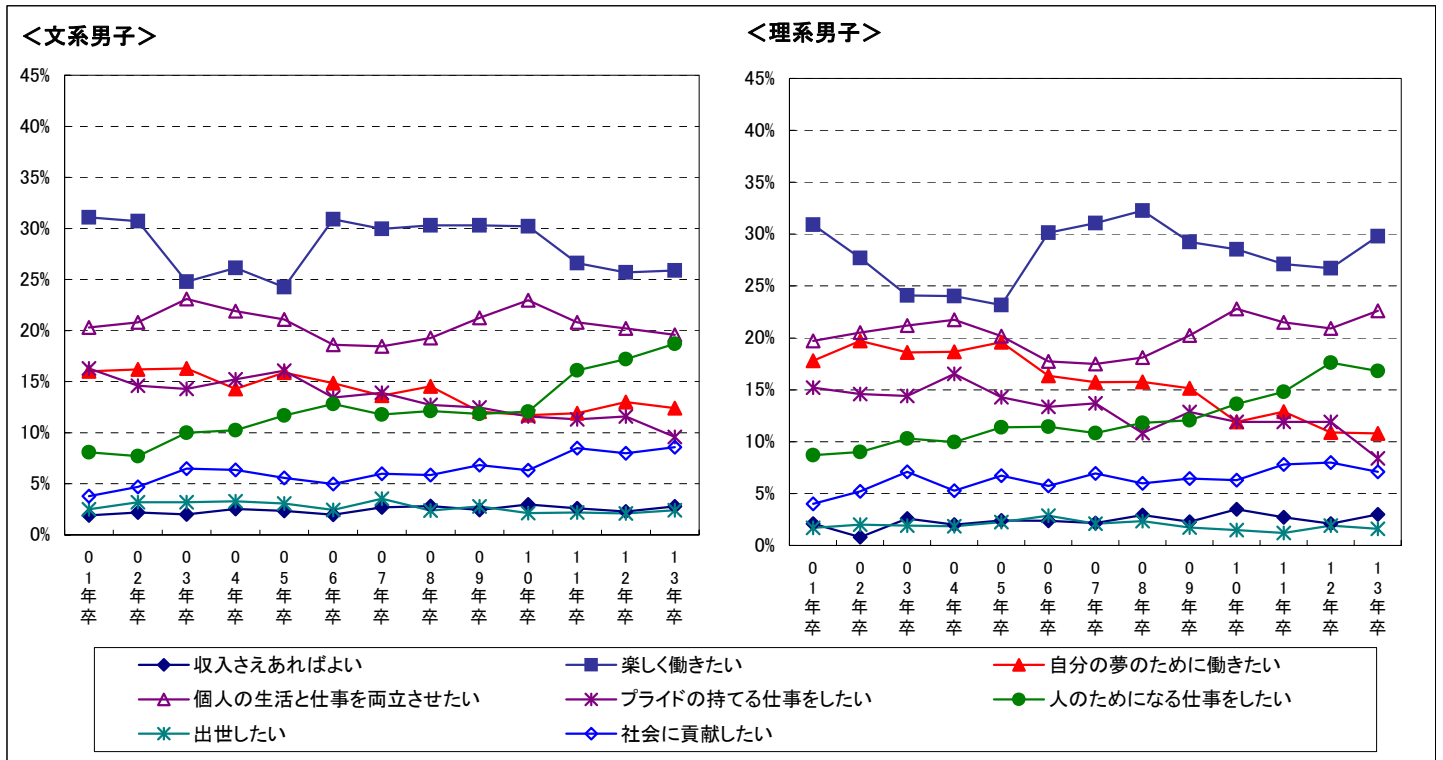
(1) あなたの「就職観」に最も近いものはどれですか

	全体		文系男子		理系男子		文系女子		理系女子	
		12年卒		12年卒		12年卒		12年卒		12年卒
収入さえあればよい	2.1%	1.8%	2.8%	2.3%	3.0%	2.1%	1.2%	1.3%	0.7%	0.6%
楽しく働きたい	31.0%	30.8%	25.9%	25.7%	29.8%	26.7%	36.8%	38.8%	32.2%	33.0%
自分の夢のために働きたい	11.0%	11.4%	12.4%	13.0%	10.8%	10.9%	10.1%	10.4%	9.8%	10.0%
個人の生活と仕事を両立させたい	20.6%	21.0%	19.6%	20.2%	22.6%	20.9%	19.9%	21.5%	20.9%	22.7%
プライドのもてる仕事をしたい	7.9%	9.5%	9.6%	11.6%	8.4%	11.9%	6.6%	6.1%	5.4%	7.2%
人のためになる仕事をしたい	19.2%	17.4%	18.7%	17.2%	16.8%	17.6%	20.3%	16.8%	23.7%	19.9%
出世したい	1.4%	1.4%	2.4%	2.1%	1.6%	1.9%	0.4%	0.5%	0.7%	0.5%
社会に貢献したい	6.8%	6.7%	8.6%	8.0%	7.1%	8.0%	4.7%	4.6%	6.6%	6.0%



※11年卒以前はウエイトバック集計を行っていない結果にて表記しています。

■就職観(文理男女別 01年卒～13年卒)



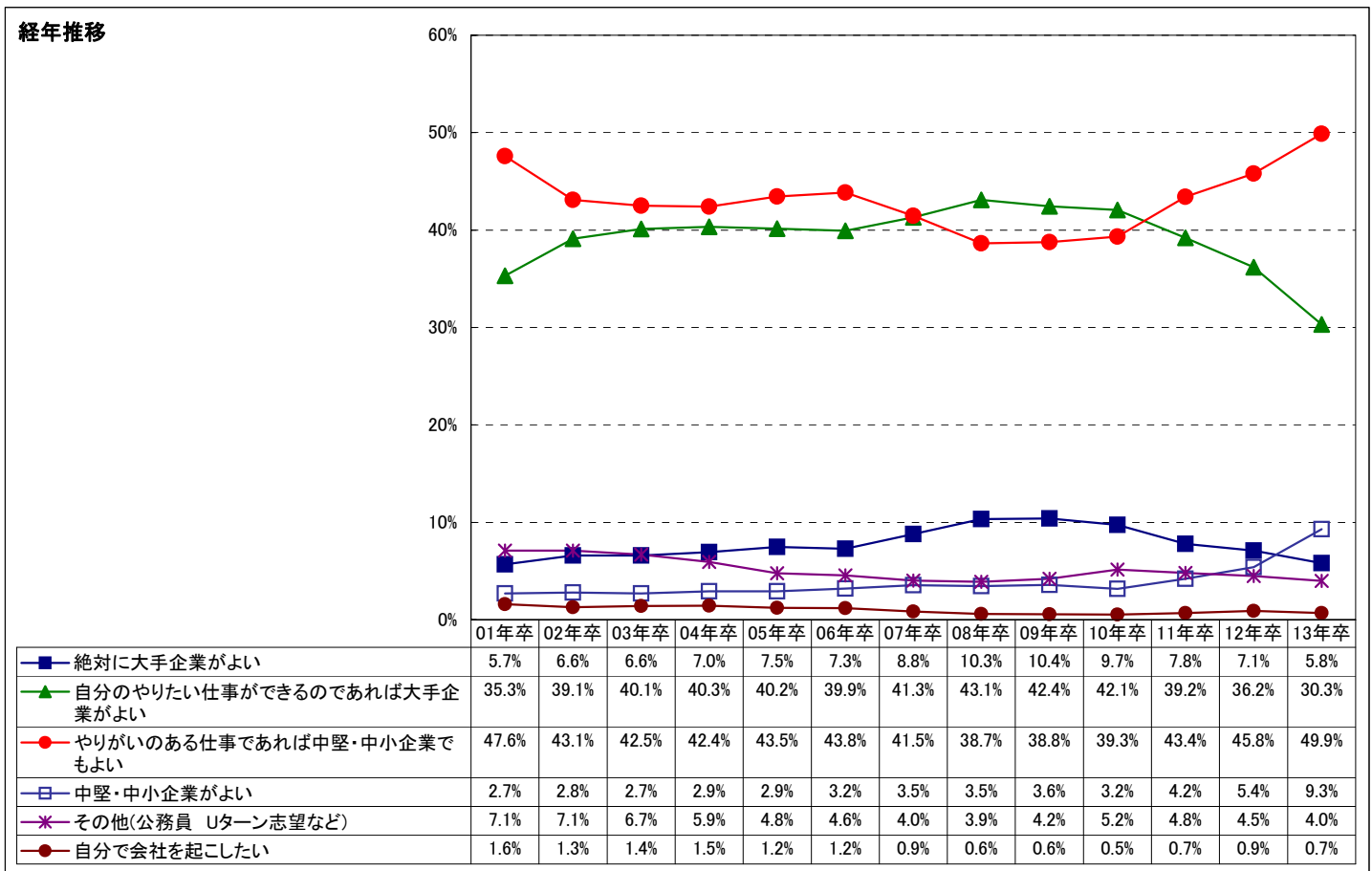
＜就職観×企業志向＞

	合計	収入さえあればよい	楽しく働きたい	自分の夢のために働きたい	個人の生活と仕事を両立させたい	プライドの持てる仕事をしたい	人のためになる仕事をしたい	出世したい	社会に貢献したい
回答人数	6,708	144	2,079	737	1,380	532	1,287	93	456
「絶対に大手企業がよい」+									
「自分のやりたい仕事ができるのであれば大手企業がよい」	36.1%	47.1%	32.0%	48.1%	35.7%	43.8%	30.0%	49.6%	38.8%
「やりがいのある仕事であれば中堅・中小企業でもよい」+									
「中堅・中小企業がよい」	59.2%	47.6%	65.5%	47.9%	58.4%	52.9%	63.9%	44.2%	52.5%
その他(公務員・リターン志望など)	4.0%	4.3%	2.0%	1.8%	5.6%	2.3%	6.0%	0.0%	8.5%
自分で会社を起こしたい	0.7%	1.1%	0.5%	2.3%	0.3%	1.0%	0.2%	6.1%	0.3%

■企業志向

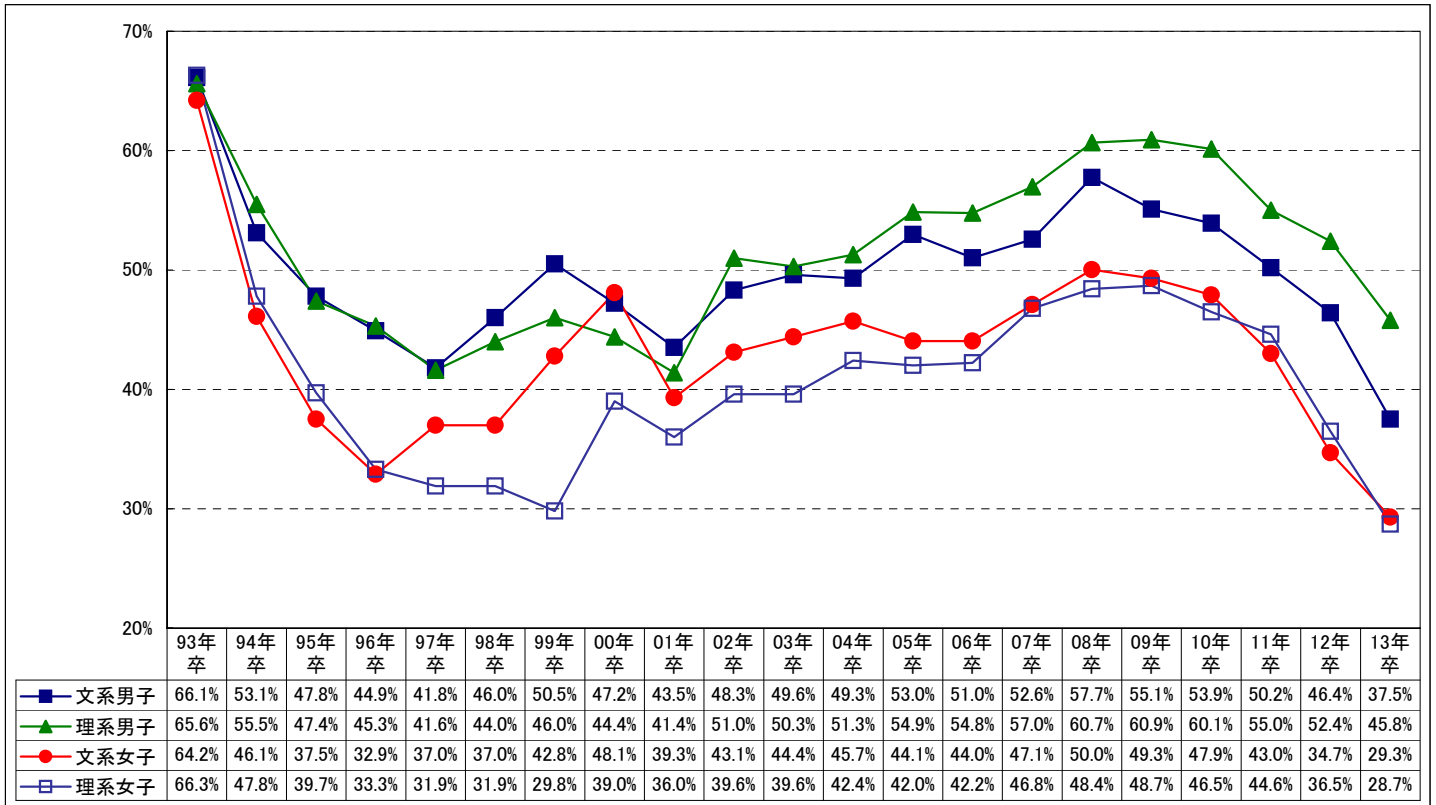
(2)あなたは「大手企業志向」ですか、それとも「中堅・中小企業志向」ですか

	全体		文系男子		理系男子		文系女子		理系女子	
		12年卒		12年卒		12年卒		12年卒		12年卒
絶対に大手企業がよい	5.8%	7.1%	6.1%	9.0%	9.8%	10.0%	3.3%	3.7%	2.5%	4.0%
自分のやりたい仕事ができるのであれば大手企業がよい	30.3%	36.2%	31.4%	37.4%	36.0%	42.4%	26.0%	31.0%	26.2%	32.5%
やりがいのある仕事であれば中堅・中小企業でもよい	49.9%	45.8%	48.9%	42.0%	44.4%	39.6%	53.7%	53.3%	55.8%	51.4%
中堅・中小企業がよい	9.3%	5.4%	7.5%	4.6%	6.5%	4.1%	12.8%	7.0%	10.9%	6.8%
その他(公務員 Uターン志望など)	4.0%	4.5%	4.9%	5.4%	2.7%	3.0%	3.8%	4.8%	4.5%	5.1%
自分で会社を起こしたい	0.7%	0.9%	1.2%	1.7%	0.8%	0.9%	0.4%	0.2%	0.2%	0.2%
「絶対に大手企業がよい」+「自分のやりたい仕事ができるのであれば大手企業がよい」	36.1%	43.3%	37.5%	46.4%	45.8%	52.4%	29.3%	34.7%	28.7%	36.5%
「やりがいのある仕事であれば中堅・中小企業でもよい」+「中堅・中小企業がよい」	59.2%	51.2%	56.4%	46.6%	50.9%	43.7%	66.5%	60.3%	66.7%	58.2%

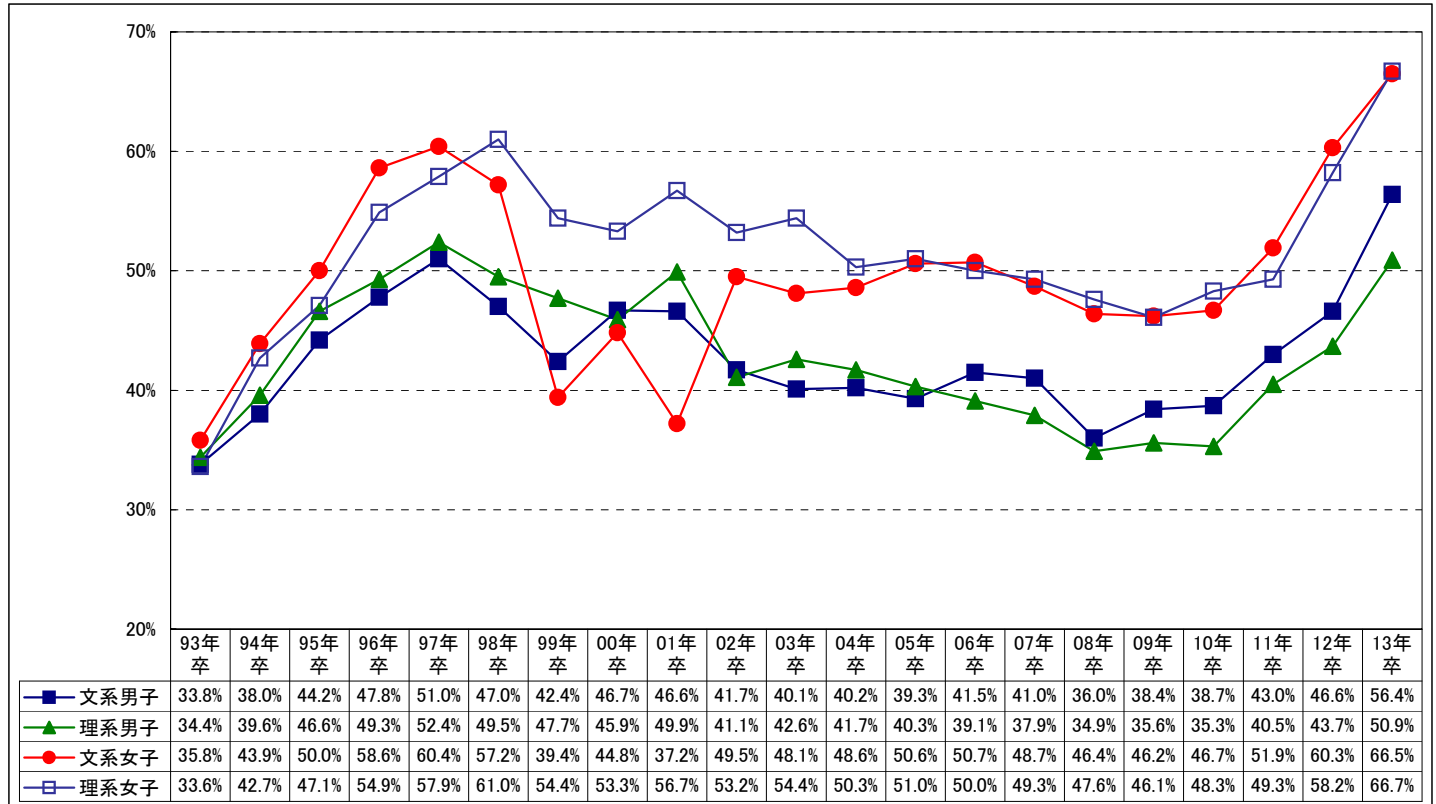


※11年卒以前はウエイトバック集計を行っていない結果にて表記しています。

大手企業志向推移 【「絶対に大手企業がよい」+「自分のやりたい仕事ができるのであれば大手企業がよい」】



中堅・中小企業志向推移 【「やりがいのある仕事であれば中堅・中小企業がよい」+「中堅・中小企業がよい」】

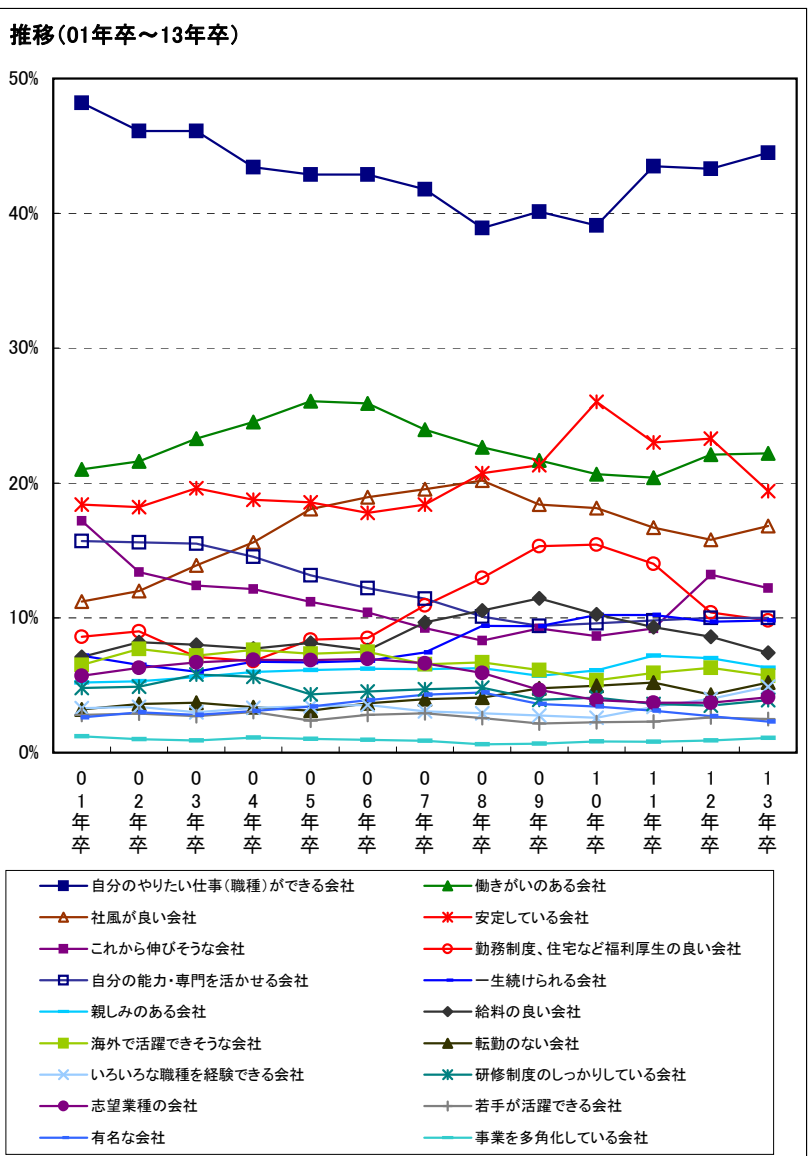
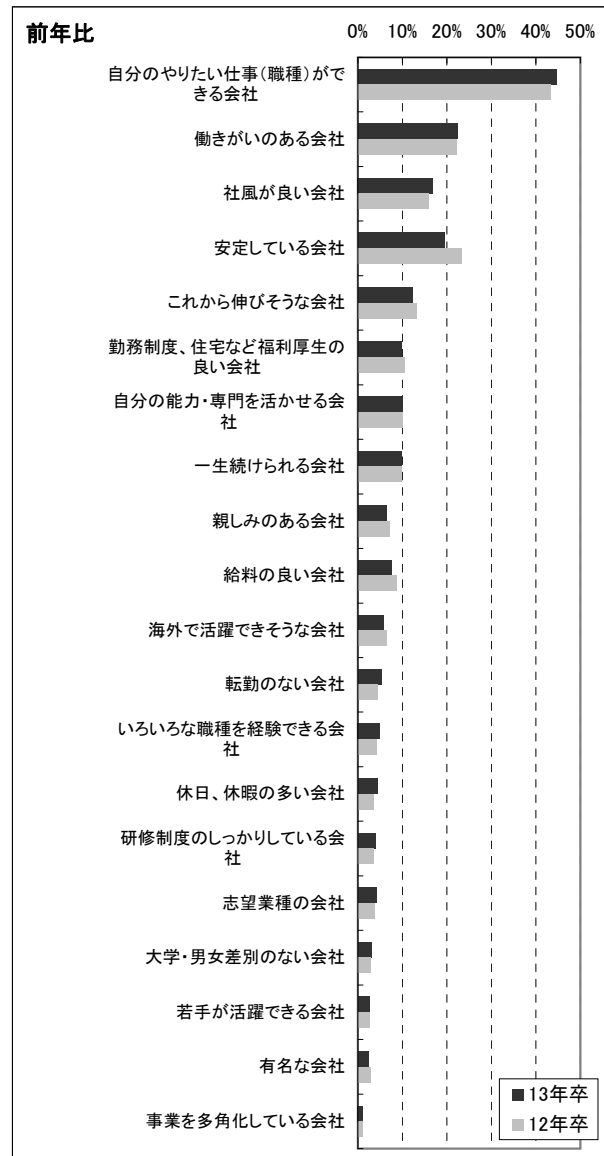




### ■企業選択のポイント

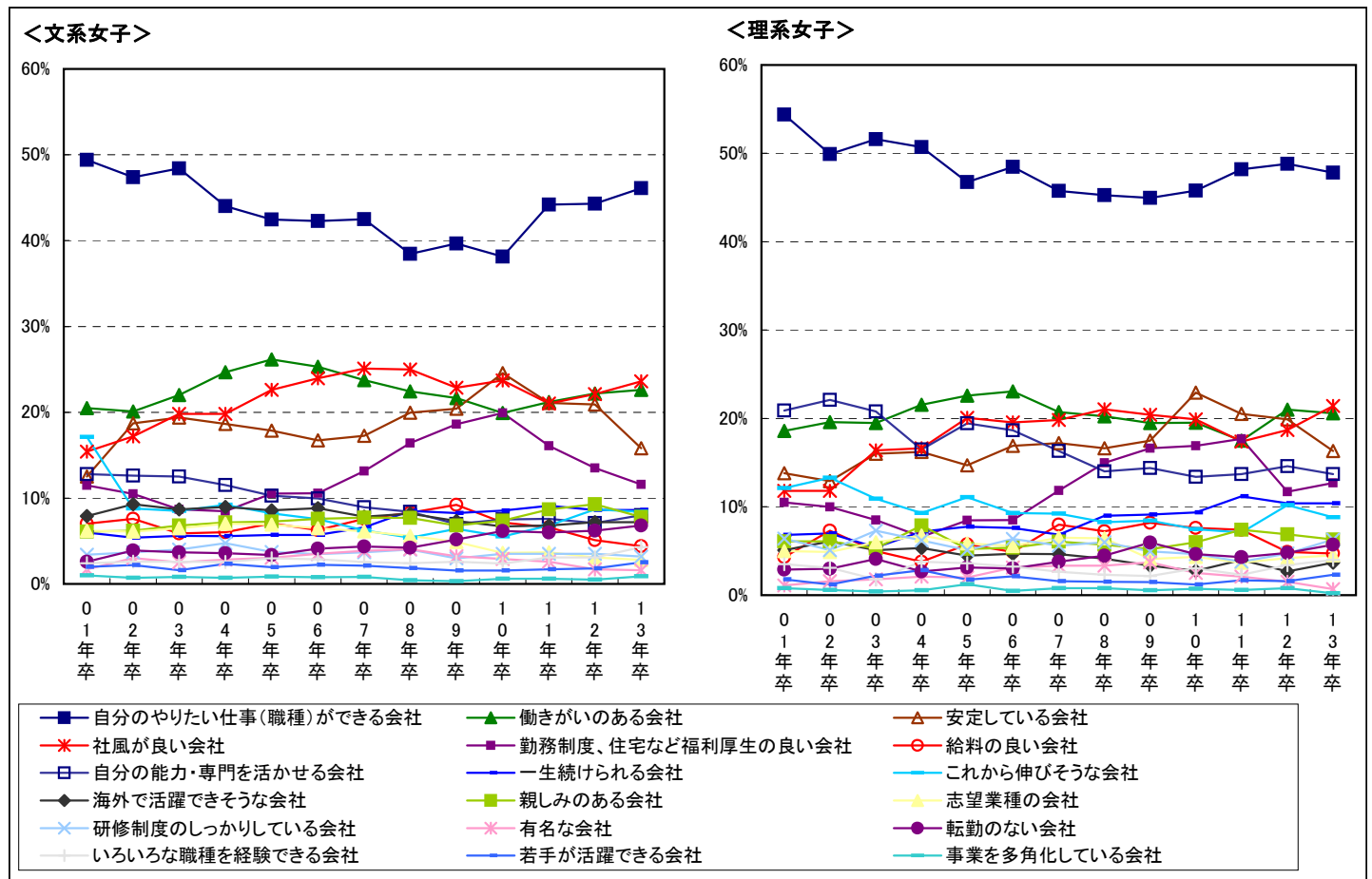
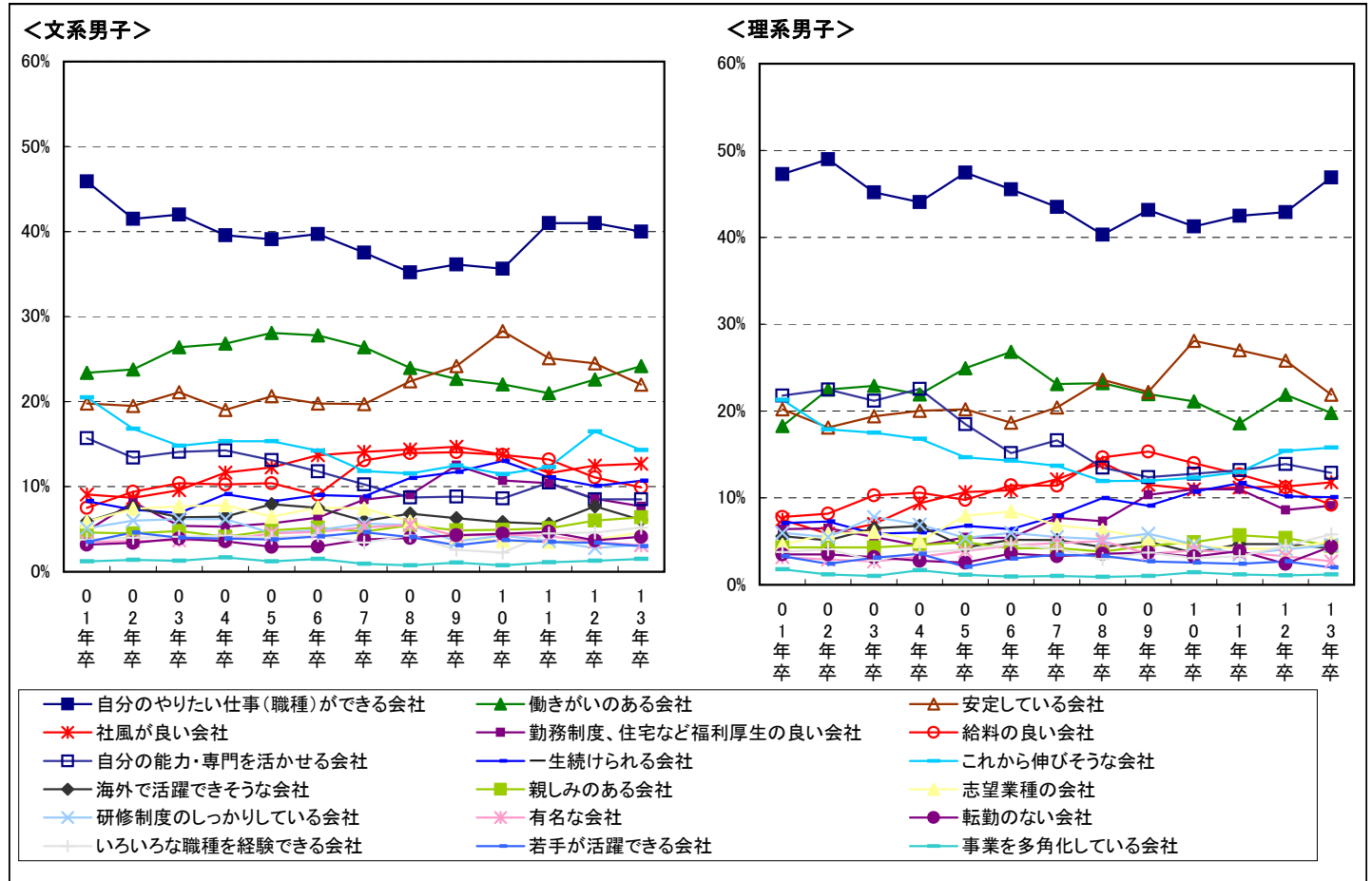
(3)あなたが企業選択をする場合、どのような企業がよいと思いますか(2つ選択)

	全体		文系男子		理系男子		文系女子		理系女子	
		12年卒		12年卒		12年卒		12年卒		12年卒
安定している会社	19.4%	23.3%	22.0%	24.5%	21.9%	25.8%	15.8%	20.9%	16.3%	19.9%
これから伸びそうな会社	12.2%	13.2%	14.3%	16.5%	15.8%	15.4%	8.4%	8.7%	8.8%	10.2%
給料の良い会社	7.4%	8.6%	9.9%	11.1%	9.2%	11.2%	4.4%	5.1%	4.7%	4.9%
自分のやりたい仕事(職種)ができる会社	44.5%	43.3%	40.0%	41.0%	46.9%	42.9%	46.1%	44.3%	47.8%	48.8%
有名な会社	2.3%	2.7%	3.1%	3.5%	2.7%	3.3%	1.6%	1.7%	0.7%	1.5%
休日、休暇の多い会社	4.3%	3.4%	4.4%	4.0%	4.2%	2.8%	4.2%	3.7%	3.9%	2.5%
勤務制度、住宅など福利厚生の良い会社	9.8%	10.4%	7.7%	8.6%	9.1%	8.6%	11.6%	13.5%	12.7%	11.7%
転勤のない会社	5.2%	4.3%	4.1%	3.7%	4.4%	2.4%	6.8%	6.2%	5.7%	4.8%
海外で活躍できそうな会社	5.7%	6.3%	6.1%	7.7%	4.2%	4.7%	7.2%	7.2%	3.7%	2.7%
いろいろな職種を経験できる会社	4.9%	4.0%	5.2%	4.6%	5.8%	4.5%	4.3%	3.1%	4.0%	3.4%
自分の能力・専門を活かせる会社	10.0%	10.0%	8.5%	8.5%	12.9%	13.9%	8.0%	7.1%	13.7%	14.6%
大学・男女差別のない会社	3.0%	2.9%	2.6%	2.1%	1.1%	0.9%	4.8%	5.0%	3.1%	4.7%
若手が活躍できる会社	2.5%	2.6%	3.0%	3.4%	2.0%	2.7%	2.5%	1.8%	2.3%	1.6%
事業を多角化している会社	1.1%	0.9%	1.5%	1.3%	1.2%	1.1%	0.9%	0.5%	0.2%	0.8%
働きがいのある会社	22.2%	22.1%	24.2%	22.6%	19.8%	21.9%	22.6%	22.2%	20.6%	21.0%
志望業種の会社	4.1%	3.7%	4.6%	3.8%	5.0%	4.1%	2.8%	3.1%	4.5%	4.2%
親しみのある会社	6.3%	7.0%	6.4%	6.0%	4.5%	5.4%	7.8%	9.3%	6.3%	6.9%
社風が良い会社	16.8%	15.8%	12.7%	12.5%	11.8%	11.3%	23.6%	22.1%	21.4%	18.7%
一生続けられる会社	9.8%	9.7%	10.7%	10.1%	10.1%	10.2%	8.6%	8.6%	10.4%	10.4%
研修制度のしっかりしている会社	3.9%	3.5%	3.2%	2.8%	4.6%	4.1%	3.2%	3.5%	6.3%	4.7%



※11年卒以前はウエイトバック集計を行っていない結果にて表記しています。

■企業選択のポイント(文理男女別01年卒～13年卒)

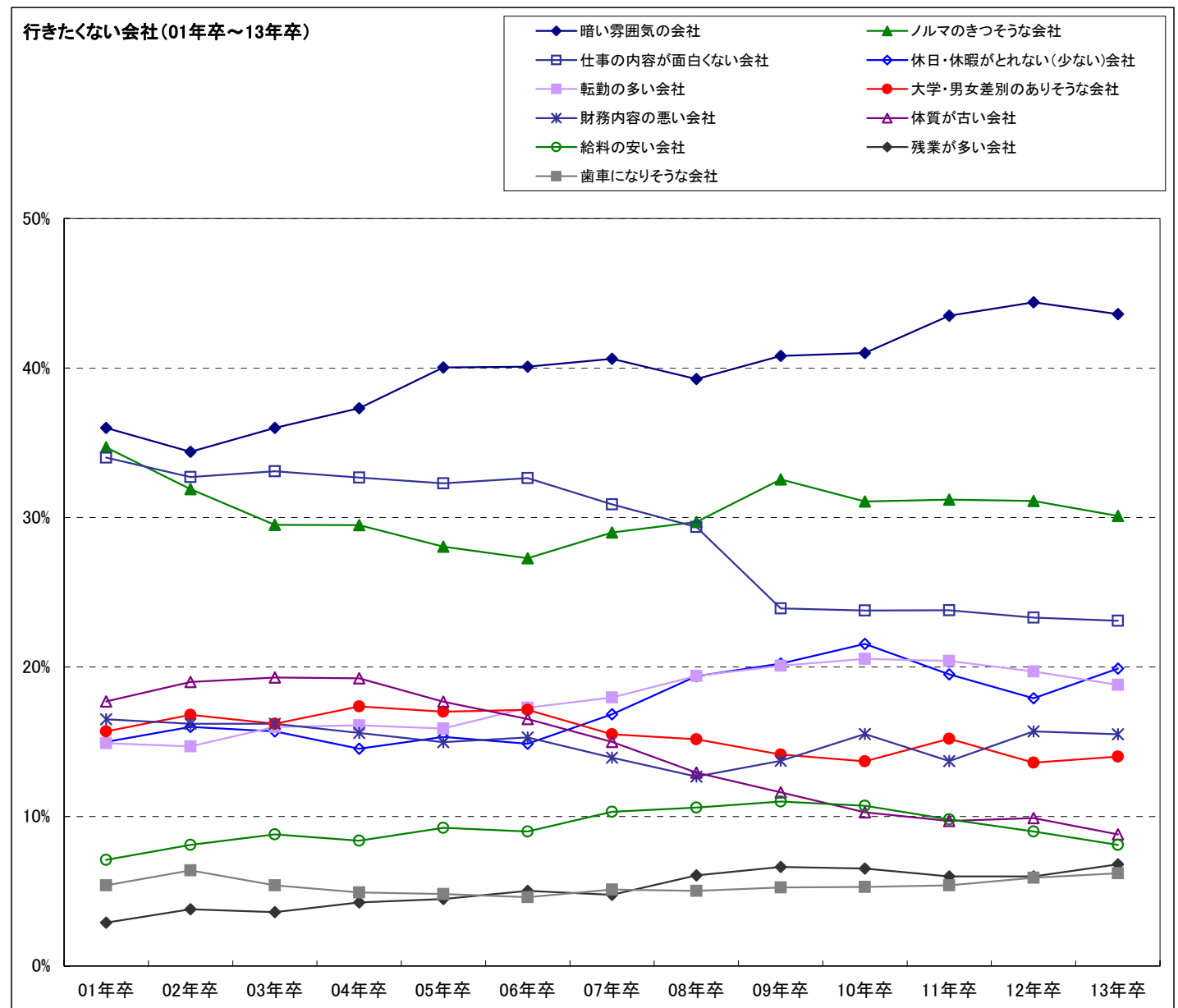




■行きたくない会社

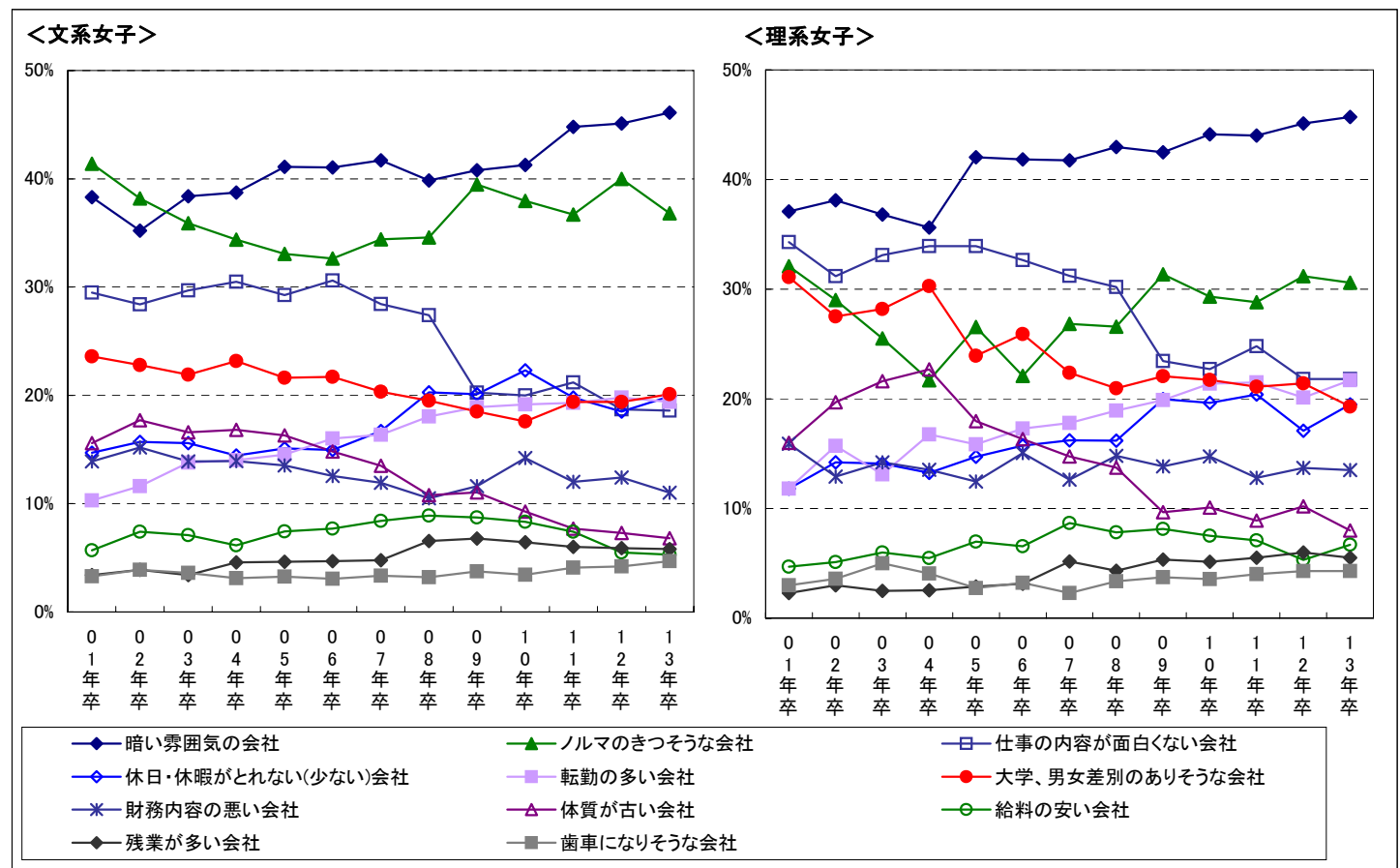
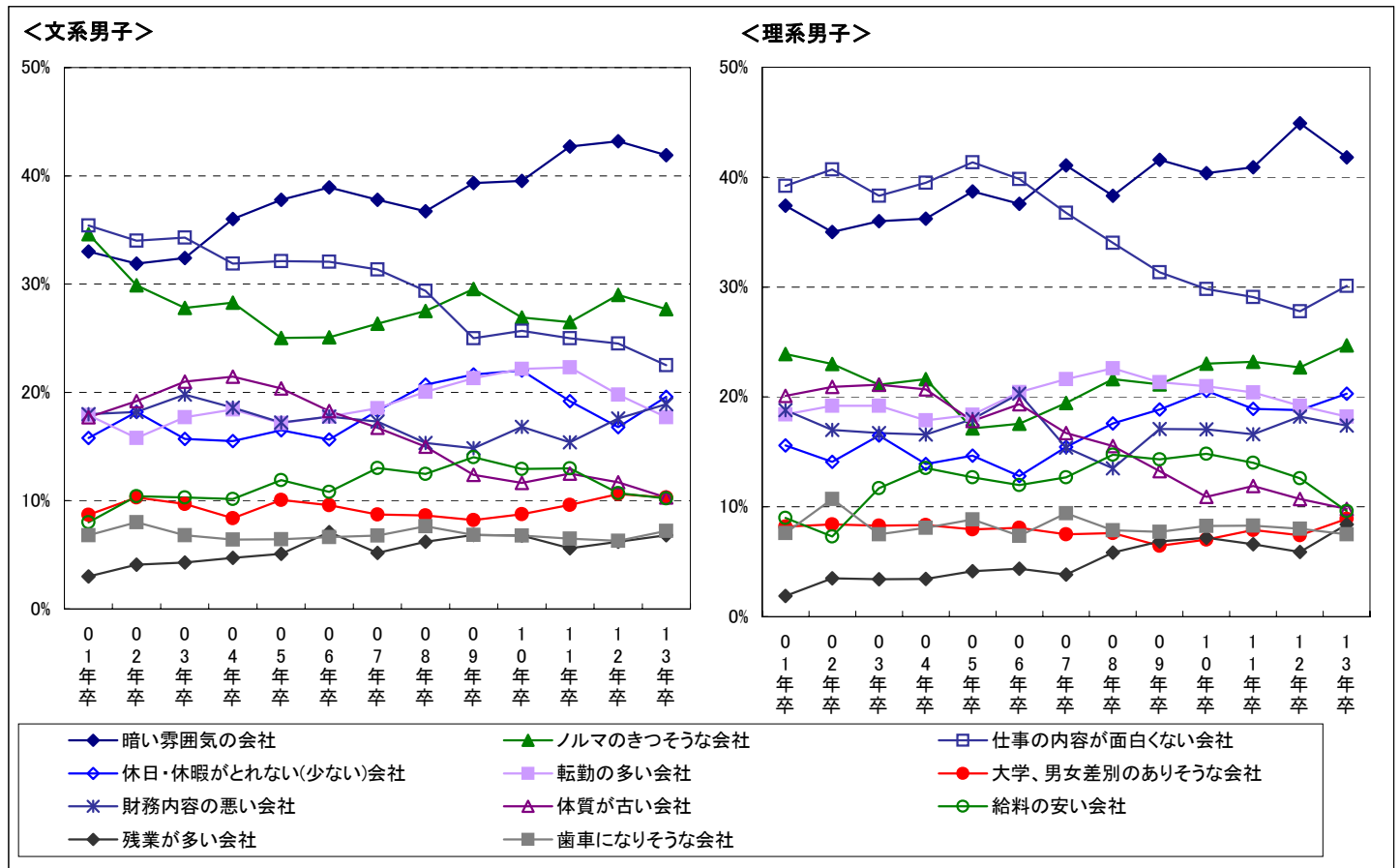
(4)行きたくない会社があるとしたら、どのような会社ですか(2つ選択)

	全体		文系男子		理系男子		文系女子		理系女子	
		12年卒		12年卒		12年卒		12年卒		12年卒
暗い雰囲気の家	43.6%	44.4%	41.9%	43.2%	41.8%	44.9%	46.1%	45.1%	45.7%	45.1%
ノルマのきつそうな会社	30.1%	31.1%	27.7%	29.0%	24.7%	22.7%	36.8%	40.0%	30.6%	31.2%
仕事の内容が面白くない会社	23.1%	23.3%	22.5%	24.5%	30.1%	27.8%	18.6%	18.7%	21.8%	21.8%
休日・休暇がとれない(少ない)会社	19.9%	17.9%	19.6%	16.8%	20.3%	18.8%	19.9%	18.5%	19.5%	17.1%
転勤の多い会社	18.8%	19.7%	17.7%	19.8%	18.2%	19.2%	19.4%	19.8%	21.7%	20.1%
大学・男女差別のありそうな会社	14.0%	13.6%	10.3%	10.6%	8.9%	7.4%	20.1%	19.4%	19.3%	21.4%
財務内容の悪い会社	15.5%	15.7%	18.9%	17.6%	17.4%	18.2%	11.0%	12.4%	13.5%	13.7%
体質が古い会社	8.8%	9.9%	10.3%	11.7%	9.8%	10.7%	6.8%	7.3%	8.0%	10.2%
給料の安い会社	8.1%	9.0%	10.2%	10.7%	9.6%	12.6%	5.3%	5.5%	6.7%	5.3%
残業が多い会社	6.8%	6.0%	6.8%	6.2%	8.4%	5.9%	5.8%	5.9%	5.5%	6.0%
歯車になりそうな会社	6.2%	5.9%	7.2%	6.3%	7.5%	8.0%	4.7%	4.2%	4.3%	4.3%



※11年卒以前はウエイトバック集計を行っていない結果にて表記しています。

■行きたくない会社(文理男女別 01年卒～13年卒)



## ■就職希望度

(5) あなたの就職希望度は次のうちどちらですか

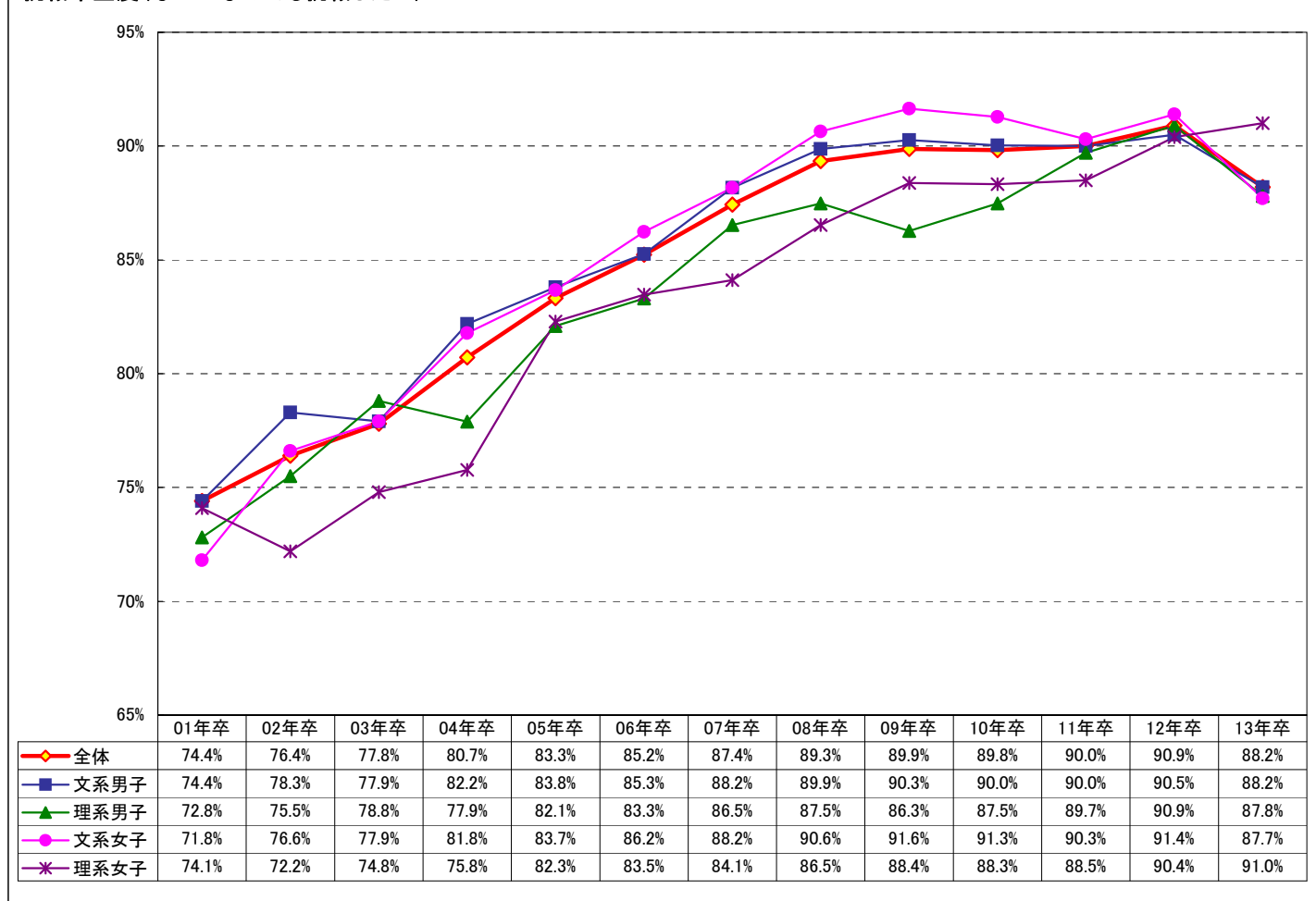
	全体		文系男子		理系男子		文系女子		理系女子	
		12年卒		12年卒		12年卒		12年卒		12年卒
なにがなんでも就職したい	88.2%	90.9%	88.2%	90.5%	87.8%	90.9%	87.7%	91.4%	91.0%	90.4%
希望する就職先に決まらなければ、就職しなくともよい	11.8%	9.1%	11.8%	9.5%	12.2%	9.1%	12.3%	8.6%	9.0%	9.6%

(6) 就職しなかった時の進路はどうしますか。前問で「希望する就職先に決まらなければ、就職しなくともよい」と回答した人のみ

n=730

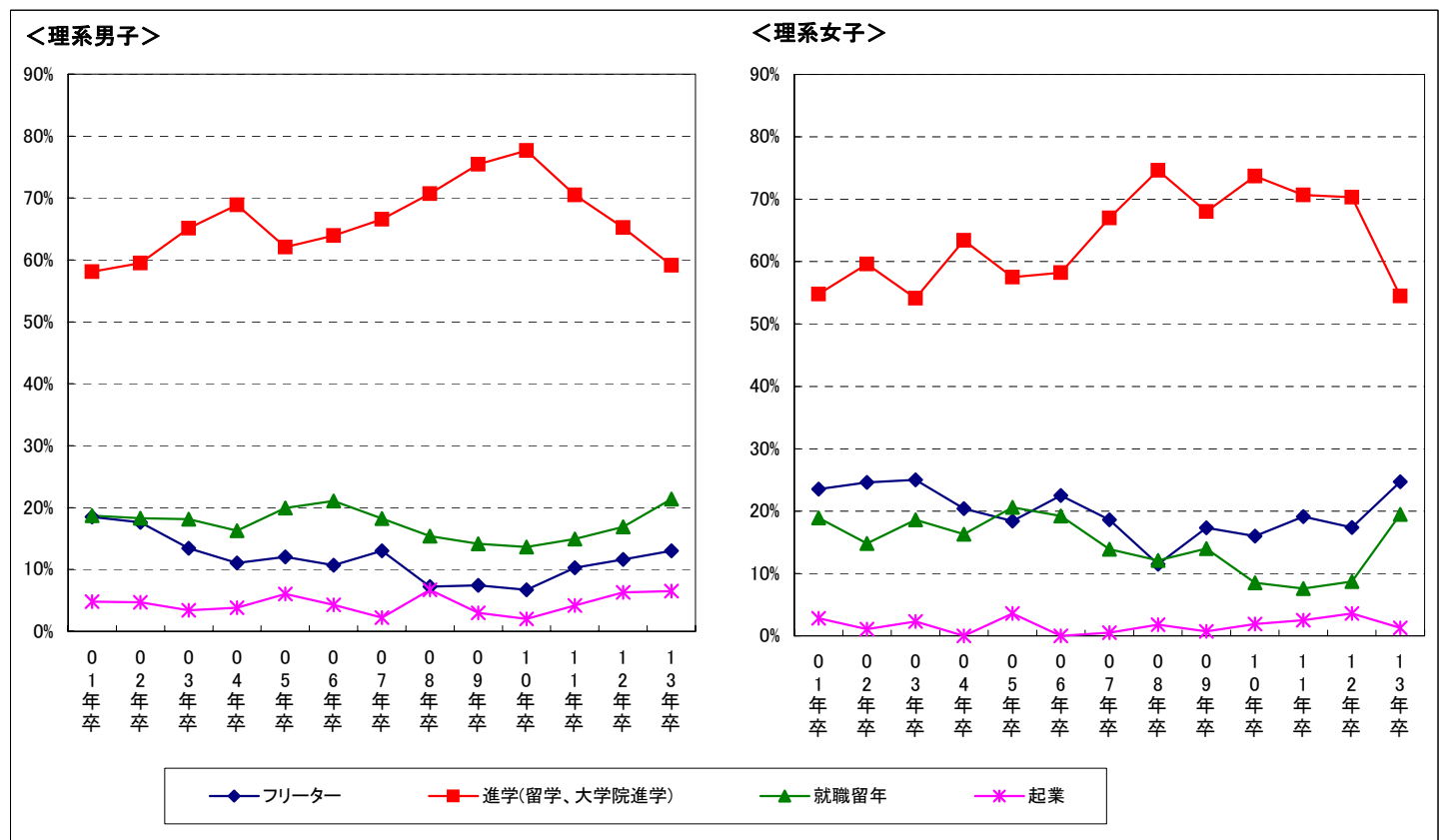
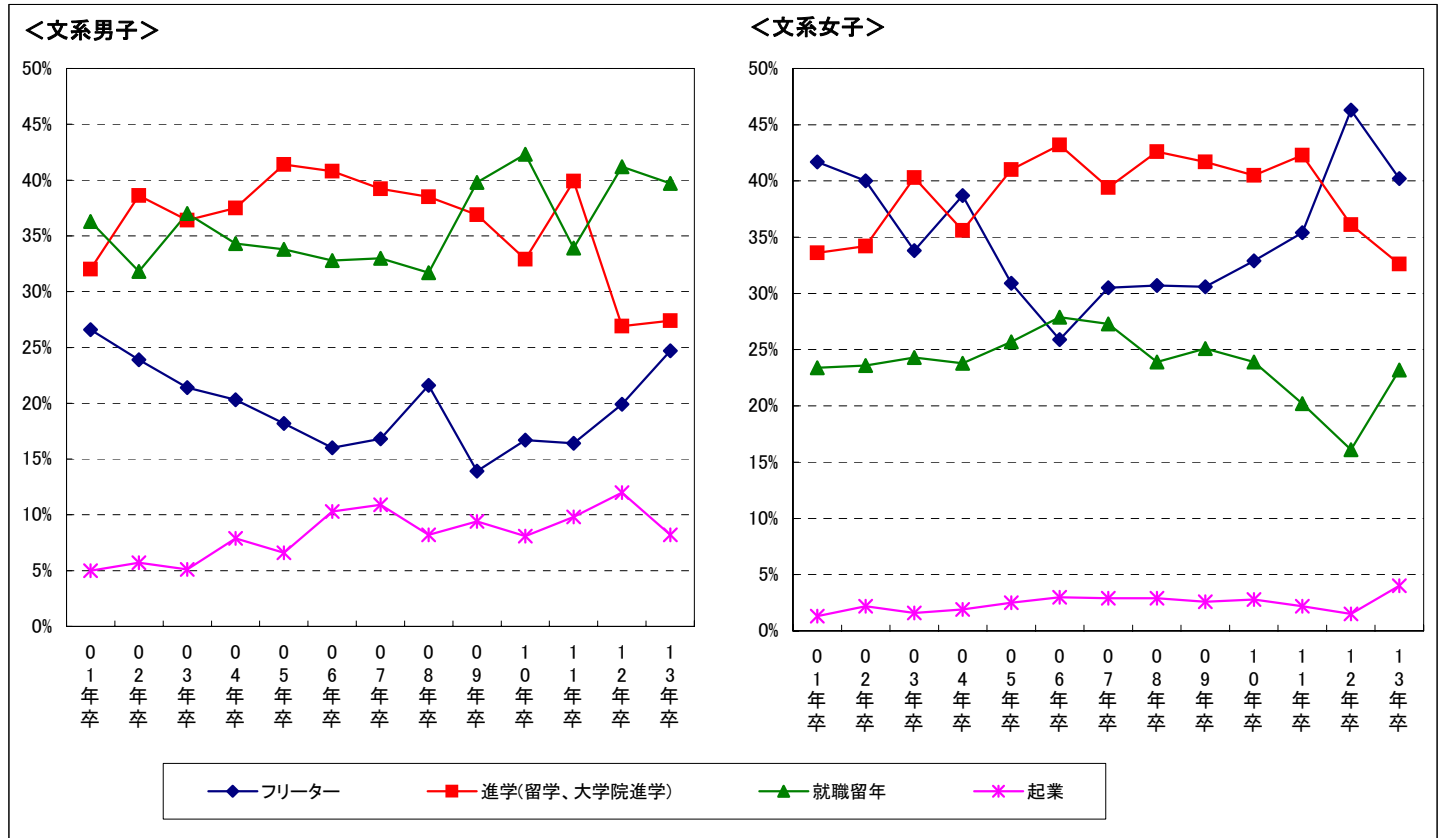
	全体		文系男子		理系男子		文系女子		理系女子	
		12年卒		12年卒		12年卒		12年卒		12年卒
進学(留学、大学院進学)	40.1%	43.8%	27.4%	26.9%	59.1%	65.2%	32.6%	36.1%	54.5%	70.3%
就職留年	27.5%	24.2%	39.7%	41.2%	21.4%	16.9%	23.2%	16.1%	19.5%	8.7%
フリーター	26.7%	25.4%	24.7%	19.9%	13.0%	11.6%	40.2%	46.3%	24.7%	17.4%
起業	5.8%	6.6%	8.2%	12.0%	6.5%	6.3%	4.0%	1.5%	1.3%	3.6%

就職希望度(なにがなんでも就職したい)



※11年卒以前はウエイトバック集計を行っていない結果にて表記しています。

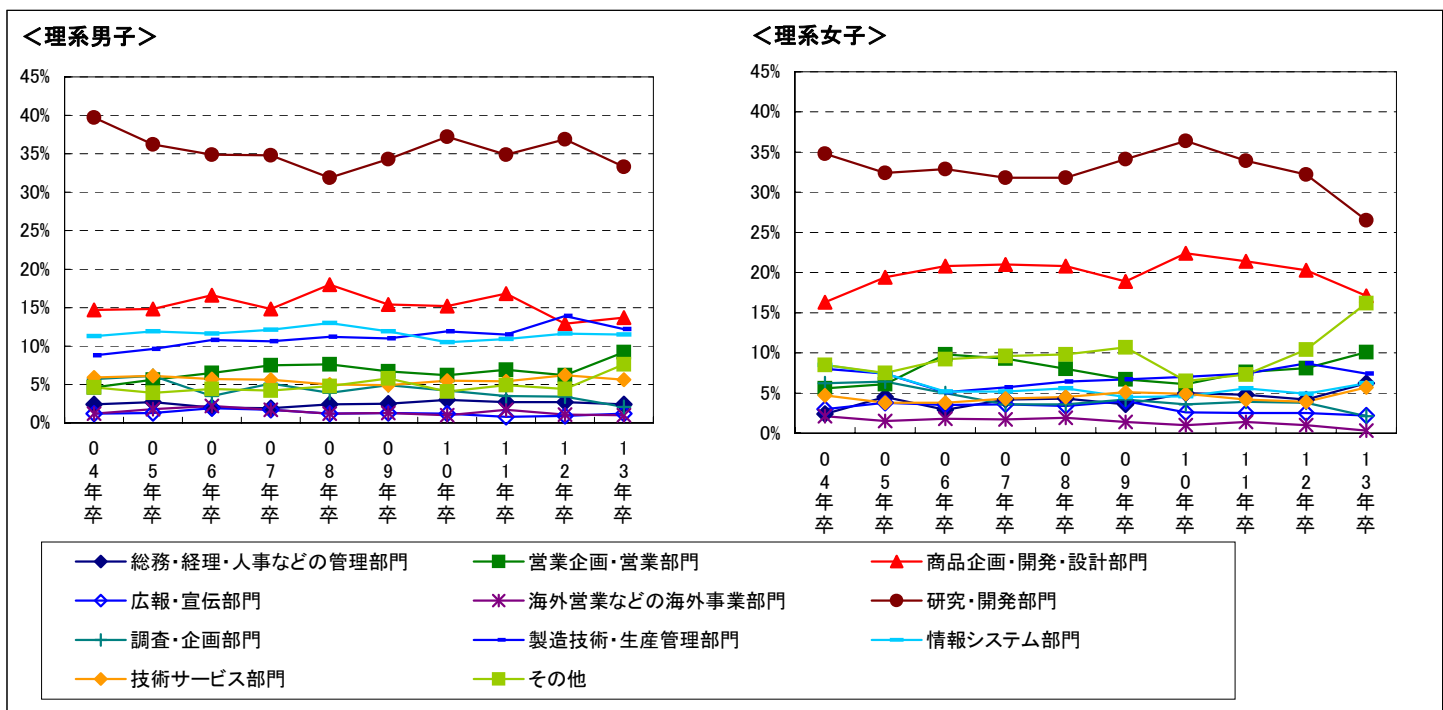
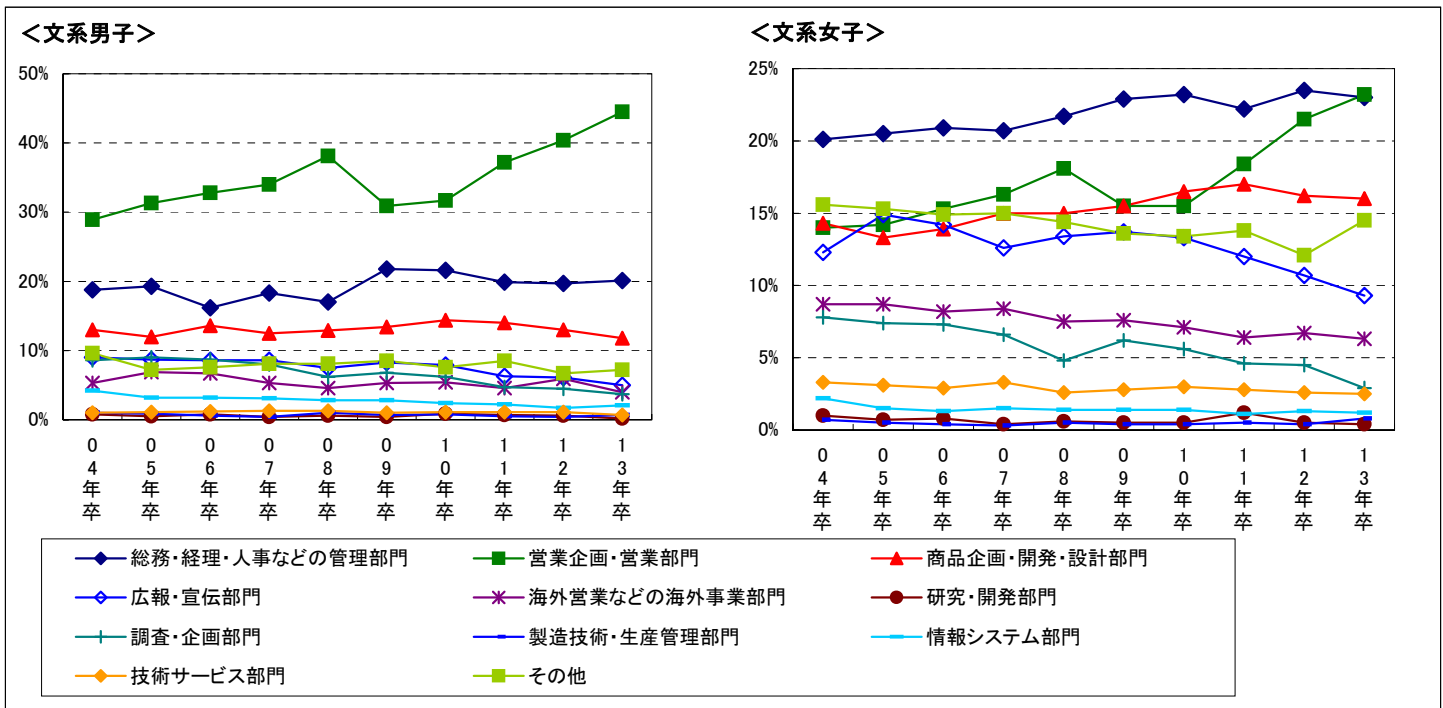
※就職しない場合に想定している進路(文理男女別 01年卒～13年卒)



■ 志望職種

(7)現時点での志望職種は何ですか

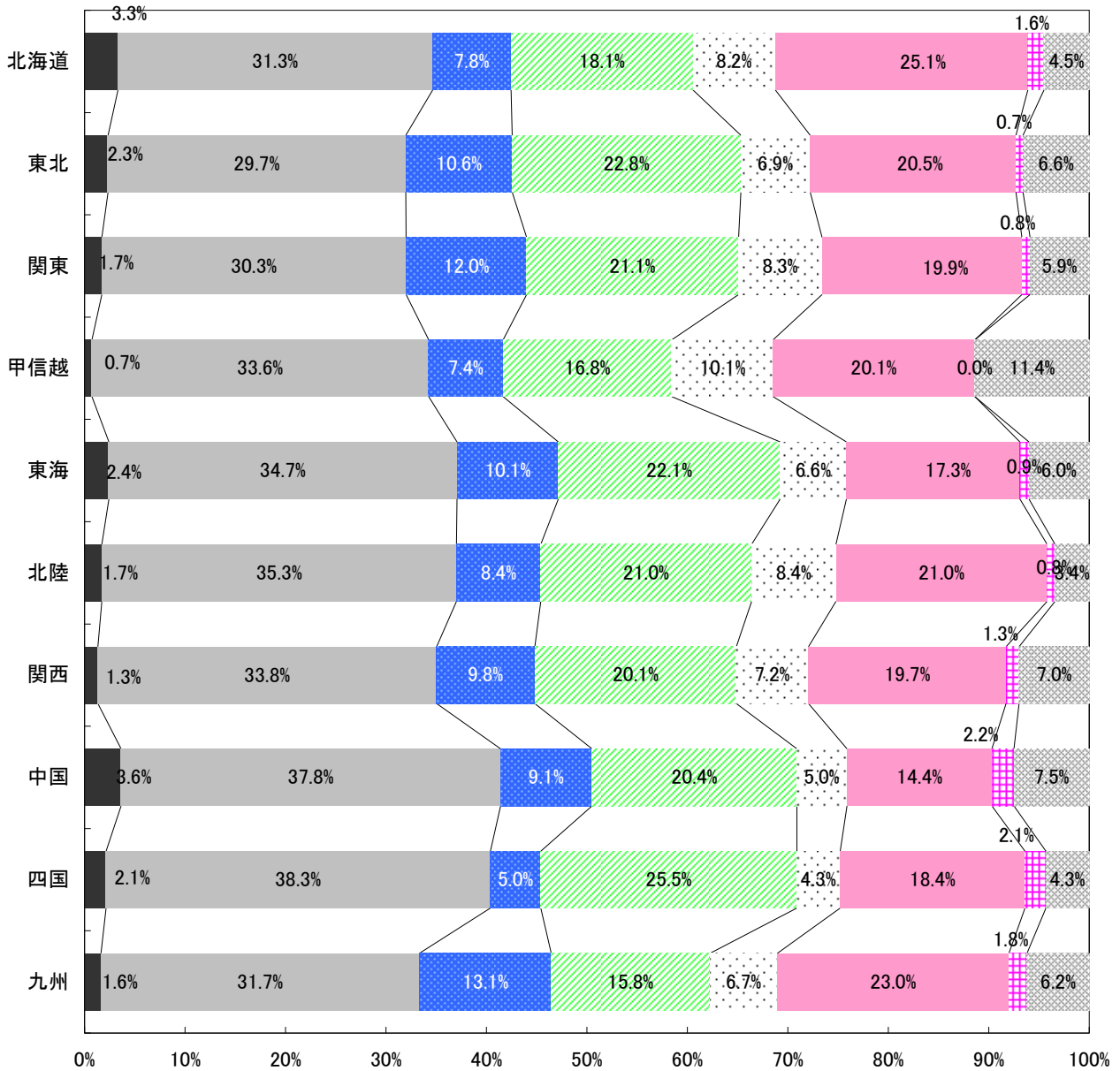
	全体		文系男子		理系男子		文系女子		理系女子	
		12年卒		12年卒		12年卒		12年卒		12年卒
総務・経理・人事などの管理部門	15.2%	15.0%	20.1%	19.7%	2.4%	2.7%	23.0%	23.5%	6.2%	4.2%
営業企画・営業部門	25.3%	22.5%	44.5%	40.4%	9.2%	6.2%	23.2%	21.5%	10.1%	8.1%
商品企画・開発・設計部門	14.1%	14.7%	11.8%	13.0%	13.7%	12.9%	16.0%	16.2%	17.1%	20.3%
広報・宣伝部門	5.1%	5.9%	5.0%	6.1%	1.2%	0.9%	9.3%	10.7%	2.2%	2.5%
海外営業などの海外事業部門	3.6%	4.4%	4.0%	5.9%	1.0%	1.1%	6.3%	6.7%	0.3%	1.0%
研究・開発部門	11.3%	13.0%	0.2%	0.6%	33.3%	36.9%	0.4%	0.5%	26.5%	32.2%
調査・企画部門	2.9%	4.1%	3.7%	4.5%	2.1%	3.4%	2.9%	4.5%	2.1%	3.8%
製造技術・生産管理部門	4.3%	4.7%	0.7%	0.4%	12.2%	13.9%	0.8%	0.4%	7.4%	8.7%
情報システム部門	4.6%	4.4%	2.1%	1.7%	11.5%	11.6%	1.2%	1.3%	6.2%	4.9%
技術サービス部門	3.0%	3.1%	0.7%	1.1%	5.6%	6.2%	2.5%	2.6%	5.7%	3.9%
その他	10.5%	8.2%	7.2%	6.7%	7.6%	4.4%	14.5%	12.1%	16.2%	10.4%



■就職観

	全体	北海道	東北	関東	甲信越	東海	北陸	関西	中国	四国	九州
回答数	6,708	243	303	2,558	149	701	119	1,576	362	141	549
収入さえあればよい	2.1%	3.3%	2.3%	1.7%	0.7%	2.4%	1.7%	1.3%	3.6%	2.1%	1.6%
楽しく働きたい	31.0%	31.3%	29.7%	30.3%	33.6%	34.7%	35.3%	33.8%	37.8%	38.3%	31.7%
自分の夢のために働きたい	11.0%	7.8%	10.6%	12.0%	7.4%	10.1%	8.4%	9.8%	9.1%	5.0%	13.1%
個人の生活と仕事を両立させたい	20.6%	18.1%	22.8%	21.1%	16.8%	22.1%	21.0%	20.1%	20.4%	25.5%	15.8%
プライドのもてる仕事をしたい	7.9%	8.2%	6.9%	8.3%	10.1%	6.6%	8.4%	7.2%	5.0%	4.3%	6.7%
人のためになる仕事をしたい	19.2%	25.1%	20.5%	19.9%	20.1%	17.3%	21.0%	19.7%	14.4%	18.4%	23.0%
出世したい	1.4%	1.6%	0.7%	0.8%		0.9%	0.8%	1.3%	2.2%	2.1%	1.8%
社会に貢献したい	6.8%	4.5%	6.6%	5.9%	11.4%	6.0%	3.4%	7.0%	7.5%	4.3%	6.2%

就職観(エリア)

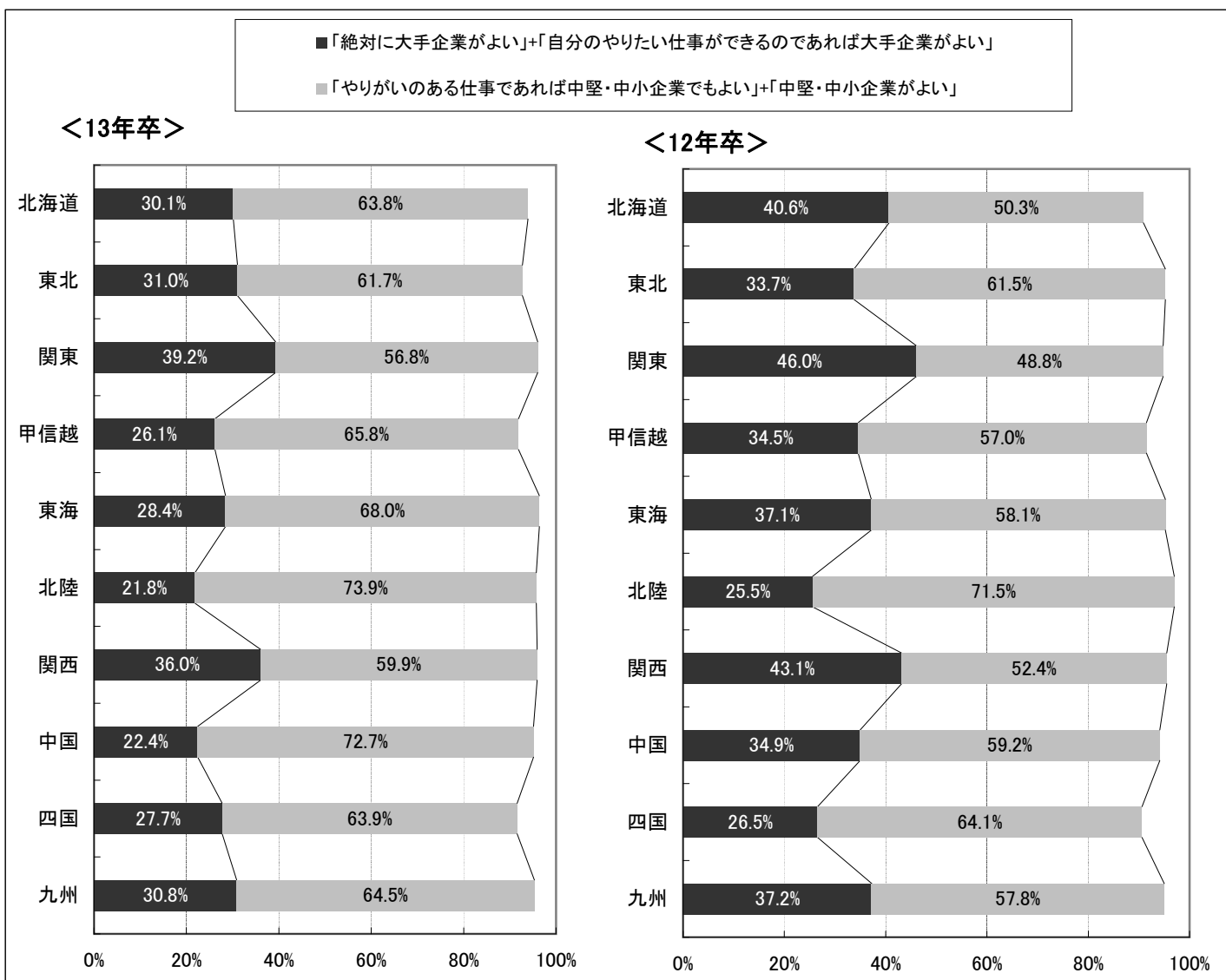


- 収入さえあればよい
- 楽しく働きたい
- 自分の夢のために働きたい
- 個人の生活と仕事を両立させたい
- プライドのもてる仕事をしたい
- 人のためになる仕事をしたい
- 出世したい
- 社会に貢献したい



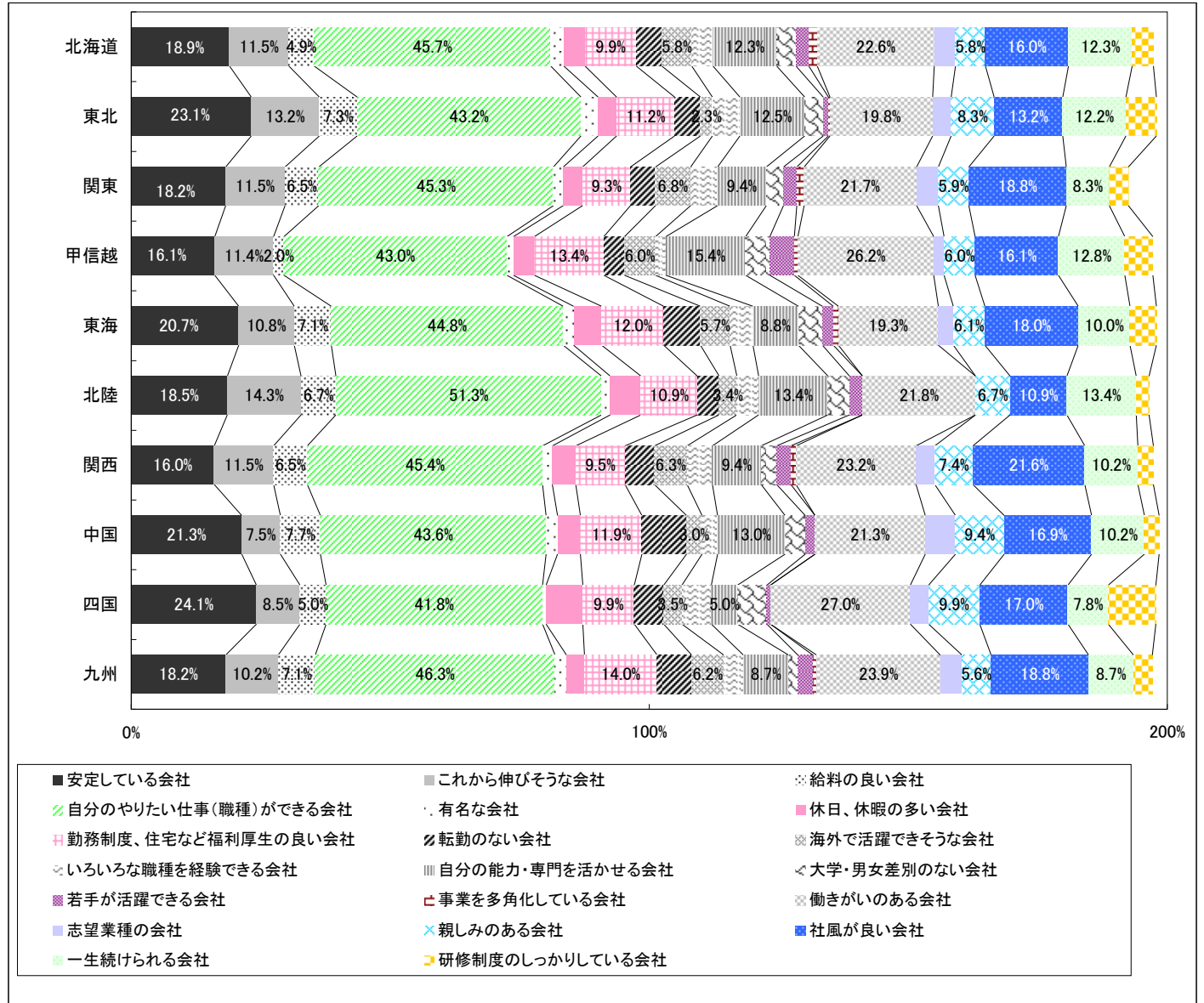
■企業志向

	全体	北海道	東北	関東	甲信越	東海	北陸	関西	中国	四国	九州
回答数	6,708	243	303	2,558	149	701	119	1,576	362	141	549
絶対に大手企業がよい	5.8%	6.2%	4.6%	6.5%	1.3%	3.7%	2.5%	4.8%	3.3%	5.0%	3.5%
自分のやりたい仕事ができるのであれば大手企業がよい	30.3%	23.9%	26.4%	32.7%	24.8%	24.7%	19.3%	31.2%	19.1%	22.7%	27.3%
やりがいのある仕事であれば中堅・中小企業でもよい	49.9%	56.0%	52.8%	47.4%	56.4%	57.3%	54.6%	50.1%	59.4%	50.4%	53.0%
中堅・中小企業がよい	9.3%	7.8%	8.9%	9.4%	9.4%	10.7%	19.3%	9.8%	13.3%	13.5%	11.5%
その他(公務員 Uターン志望など)	4.0%	6.2%	6.6%	3.4%	7.4%	3.6%	3.4%	3.3%	4.1%	7.8%	4.0%
自分で会社を起こしたい	0.7%	0.0%	0.7%	0.6%	0.7%	0.0%	0.8%	0.8%	0.8%	0.7%	0.7%
「絶対に大手企業がよい」+「自分のやりたい仕事ができるのであれば大手企業がよい」	36.1%	30.1%	31.0%	39.2%	26.1%	28.4%	21.8%	36.0%	22.4%	27.7%	30.8%
「やりがいのある仕事であれば中堅・中小企業でもよい」+「中堅・中小企業がよい」	59.2%	63.8%	61.7%	56.8%	65.8%	68.0%	73.9%	59.9%	72.7%	63.9%	64.5%



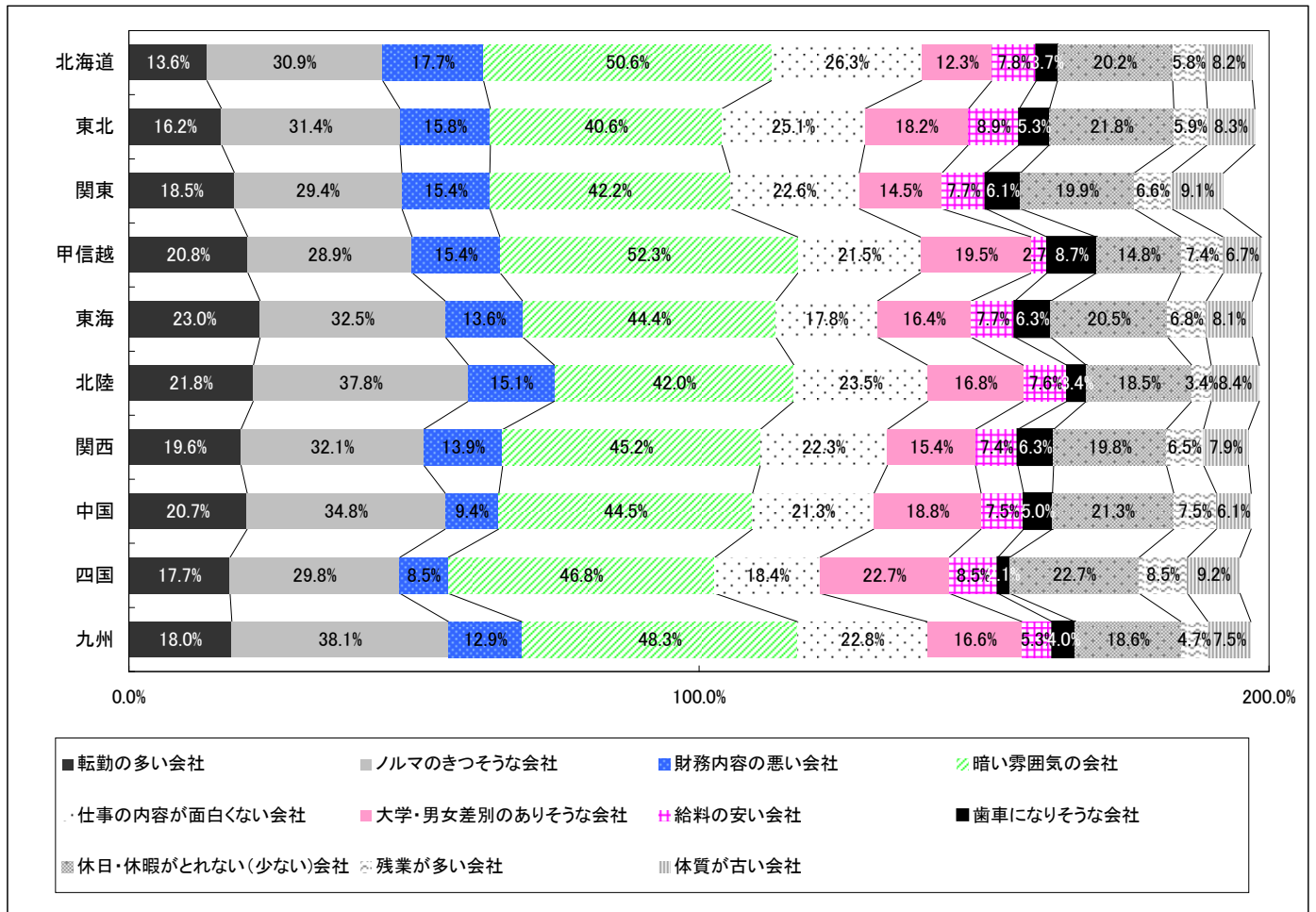
■企業選択のポイント

	全体	北海道	東北	関東	甲信越	東海	北陸	関西	中国	四国	九州
回答数	6,708	243	303	2,558	149	701	119	1,576	362	141	549
安定している会社	19.4%	18.9%	23.1%	18.2%	16.1%	20.7%	18.5%	16.0%	21.3%	24.1%	18.2%
これから伸びそうな会社	12.2%	11.5%	13.2%	11.5%	11.4%	10.8%	14.3%	11.5%	7.5%	8.5%	10.2%
給料の良い会社	7.4%	4.9%	7.3%	6.5%	2.0%	7.1%	6.7%	6.5%	7.7%	5.0%	7.1%
自分のやりたい仕事(職種)ができる会社	44.5%	45.7%	43.2%	45.3%	43.0%	44.8%	51.3%	45.4%	43.6%	41.8%	46.3%
有名な会社	2.3%	2.5%	3.3%	1.9%	1.3%	2.0%	1.7%	1.9%	2.2%	0.7%	2.2%
休日、休暇の多い会社	4.3%	4.1%	3.6%	3.7%	4.0%	5.4%	5.9%	4.5%	4.4%	7.1%	3.5%
勤務制度、住宅など福利厚生の良い会社	9.8%	9.9%	11.2%	9.3%	13.4%	12.0%	10.9%	9.5%	11.9%	9.9%	14.0%
転勤のない会社	5.2%	4.9%	5.0%	4.8%	4.0%	7.1%	4.2%	5.7%	8.6%	5.7%	6.7%
海外で活躍できそうな会社	5.7%	5.8%	2.3%	6.8%	6.0%	5.7%	3.4%	6.3%	3.0%	3.5%	6.2%
いろいろな職種を経験できる会社	4.9%	4.1%	5.3%	5.2%	2.0%	4.4%	4.2%	4.9%	3.0%	5.7%	3.8%
自分の能力・専門を活かせる会社	10.0%	12.3%	12.5%	9.4%	15.4%	8.8%	13.4%	9.4%	13.0%	5.0%	8.7%
大学・男女差別のない会社	3.0%	3.7%	3.6%	3.3%	4.7%	4.6%	4.2%	3.0%	3.9%	5.7%	1.8%
若手が活躍できる会社	2.5%	2.5%	1.0%	2.6%	4.7%	2.1%	2.5%	2.7%	1.9%	0.7%	2.9%
事業を多角化している会社	1.1%	1.6%	0.3%	1.4%	0.7%	1.0%		1.0%			0.7%
働きがいのある会社	22.2%	22.6%	19.8%	21.7%	26.2%	19.3%	21.8%	23.2%	21.3%	27.0%	23.9%
志望業種の会社	4.1%	4.1%	3.6%	4.2%	2.0%	2.9%		3.6%	5.8%	3.5%	4.2%
親しみのある会社	6.3%	5.8%	8.3%	5.9%	6.0%	6.1%	6.7%	7.4%	9.4%	9.9%	5.6%
社風が良い会社	16.8%	16.0%	13.2%	18.8%	16.1%	18.0%	10.9%	21.6%	16.9%	17.0%	18.8%
一生続けられる会社	9.8%	12.3%	12.2%	8.3%	12.8%	10.0%	13.4%	10.2%	10.2%	7.8%	8.7%
研修制度のしっかりしている会社	3.9%	4.1%	5.9%	3.7%	5.4%	5.1%	2.5%	3.0%	2.8%	9.2%	3.6%



■行きたくない会社

	全体	北海道	東北	関東	甲信越	東海	北陸	関西	中国	四国	九州
回答数	6,708	243	303	2,558	149	701	119	1,576	362	141	549
転職の多い会社	18.8%	13.6%	16.2%	18.5%	20.8%	23.0%	21.8%	19.6%	20.7%	17.7%	18.0%
ノルマのきつそうな会社	30.1%	30.9%	31.4%	29.4%	28.9%	32.5%	37.8%	32.1%	34.8%	29.8%	38.1%
財務内容の悪い会社	15.5%	17.7%	15.8%	15.4%	15.4%	13.6%	15.1%	13.9%	9.4%	8.5%	12.9%
暗い雰囲気のある会社	43.6%	50.6%	40.6%	42.2%	52.3%	44.4%	42.0%	45.2%	44.5%	46.8%	48.3%
仕事の内容が面白くない会社	23.1%	26.3%	25.1%	22.6%	21.5%	17.8%	23.5%	22.3%	21.3%	18.4%	22.8%
大学・男女差別のありそうな会社	14.0%	12.3%	18.2%	14.5%	19.5%	16.4%	16.8%	15.4%	18.8%	22.7%	16.6%
給料の安い会社	8.1%	7.8%	8.9%	7.7%	2.7%	7.7%	7.6%	7.4%	7.5%	8.5%	5.3%
歯車になりそうな会社	6.2%	3.7%	5.3%	6.1%	8.7%	6.3%	3.4%	6.3%	5.0%	2.1%	4.0%
休日・休暇がとれない(少ない)会社	19.9%	20.2%	21.8%	19.9%	14.8%	20.5%	18.5%	19.8%	21.3%	22.7%	18.6%
残業が多い会社	6.8%	5.8%	5.9%	6.6%	7.4%	6.8%	3.4%	6.5%	7.5%	8.5%	4.7%
体質が古い会社	8.8%	8.2%	8.3%	9.1%	6.7%	8.1%	8.4%	7.9%	6.1%	9.2%	7.5%



■就職希望度

	全体	北海道	東北	関東	甲信越	東海	北陸	関西	中国	四国	九州
回答数	6,708	243	303	2,558	149	701	119	1,576	362	141	549
なにがなんでも就職したい	88.2%	88.5%	91.1%	87.1%	84.6%	91.0%	89.9%	88.1%	90.3%	89.4%	87.8%
希望する就職先に決まらなければ、就職しなくともよい	11.8%	11.5%	8.9%	12.9%	15.4%	9.0%	10.1%	11.9%	9.7%	10.6%	12.2%

※就職しなかった時の進路はどのようにしますか。前問で「希望する就職先に決まらなければ、就職しなくともよい」と回答した人のみ

	全体	北海道	東北	関東	甲信越	東海	北陸	関西	中国	四国	九州
回答数	730	27	26	292	22	57	12	181	34	15	64
進学(留学、大学院進学)	40.1%	37.0%	38.5%	39.7%	50.0%	40.4%	58.3%	33.7%	52.9%	33.3%	42.2%
就職留年	27.5%	33.3%	38.5%	25.3%	27.3%	28.1%	25.0%	23.2%	17.6%	33.3%	26.6%
フリーター	26.7%	25.9%	19.2%	30.8%	18.2%	26.3%	16.7%	34.8%	26.5%	33.3%	26.6%
起業	5.8%	3.7%	3.8%	4.1%	4.5%	5.3%	0.0%	8.3%	2.9%	0.0%	4.7%

■志望職種

	全体	北海道	東北	関東	甲信越	東海	北陸	関西	中国	四国	九州
回答数	6,708	243	303	2,558	149	701	119	1,576	362	141	549
総務・経理・人事などの管理部門	15.2%	16.9%	18.5%	14.3%	16.1%	20.1%	21.8%	16.1%	15.5%	21.3%	16.6%
営業企画・営業部門	25.3%	19.8%	18.8%	23.6%	22.1%	21.4%	14.3%	25.6%	26.2%	22.0%	22.6%
商品企画・開発・設計部門	14.1%	18.1%	7.3%	17.0%	10.1%	11.8%	11.8%	15.3%	13.0%	7.1%	14.2%
広報・宣伝部門	5.1%	6.2%	6.6%	6.4%	3.4%	4.0%	2.5%	5.8%	5.0%	4.3%	7.5%
海外営業などの海外事業部門	3.6%	3.3%	1.3%	4.6%	1.3%	4.6%	0.8%	4.8%	1.7%	1.4%	3.5%
研究・開発部門	11.3%	10.7%	12.2%	9.3%	20.1%	9.8%	14.3%	9.5%	9.9%	13.5%	10.9%
調査・企画部門	2.9%	1.6%	2.3%	2.9%	4.7%	2.0%	5.0%	3.6%	1.9%	1.4%	2.0%
製造技術・生産管理部門	4.3%	5.3%	6.9%	3.1%	4.7%	4.4%	6.7%	2.9%	5.5%	9.9%	3.6%
情報システム部門	4.6%	4.1%	6.3%	3.9%	2.0%	4.6%	5.0%	3.4%	6.6%	2.1%	3.8%
技術サービス部門	3.0%	2.9%	5.6%	2.7%	2.0%	3.6%	4.2%	2.6%	3.0%	5.0%	4.6%
その他	10.5%	11.1%	14.2%	12.1%	13.4%	13.7%	13.4%	10.3%	11.6%	12.1%	10.7%