

2009年度 大学生の就職意識調査結果報告

2009年2月吉日

株式会社 毎日コミュニケーションズ
代表取締役社長 中川 信行
【本社】〒100-0003 東京都千代田区一ツ橋1-1-1

「マイナビ2010」・「マイナビ転職」・「マイナビ派遣」・「マイナビ転職エージェント」などの人材情報サイト運営を始め、各種の就職・転職情報サービスを行なう株式会社 毎日コミュニケーションズ(本社:東京都千代田区/代表取締役 中川 信行)は、1979年以来、大学生の就職意識(大手企業志向、会社選択のポイント、就職希望度など)を調査・発表しております。このたび調査回答数15,288件にて2010年3月大学卒業予定者の調査結果がまとまりましたので、ここに発表させていただきます。

【調査結果Topics】

●**就職観** ● 「楽しく働きたい」が引き続きトップ。

今年も引き続き「楽しく働きたい」がトップとなった(全体35.3%、文系男子30.2%、理系男子28.5%、文系女子41.0%、理系女子37.3%)。1990年に同項目の調査開始以来、理系男女で19年、文系女子で18年、文系男子で15年連続。

●**大手企業志向** ● 「大手企業志向」は横ばい。

ここ数年定着してきている大手企業志向だが、今年は全体で51.8%となり昨年の52.9%より1.1pt微減したものの、ほぼ横ばいという結果となった。「ゼツタイに大手企業がよい」+「自分のやりたい仕事ができるのであれば大手企業がよい」→51.8%)。

●**会社選択のポイント** ● 「やりたい仕事ができる会社」が依然トップ。「安定している」が増加。

調査開始以来、「自分のやりたい仕事ができる会社」がトップであることは変わらず(全体39.1%)。昨年3位だった「安定している会社」が4.7pt増加し2位に順位を上げた。「一生続けられる会社」、「親しみのある会社」などの項目が増加している。

●**行きたくない会社** ● 「暗い」「きつい」「面白くない」を敬遠する傾向は変化なし。

「行きたくない会社」の上位3項目(「暗い雰囲気のある会社」41.0%、「ノルマのきつそうな会社」31.1%、「仕事内容が面白くない会社」23.8%)は、例年通り。会社選択のポイントで『安定』軸が増加したことの裏付けとして、行きたくない会社では「財務内容の悪い会社」のポイントが増加している。

●**就職希望度** ● 「なにがなんでも就職したい」が約9割。就職しない学生の半数は進学。

「なにがなんでも就職したい」という就職希望度は全体で89.8%。昨年の89.9%とほぼ変わらず。「希望する就職先に決まらなければ、就職しなくともよい」と回答した学生のうち、その進路を「進学」とする学生は約半数となった。その中でも理系学生が増加しており、理系男子では77.7%と昨年より2.2ポイント増加、理系女子では73.7%と昨年より5.7pt増加している。

【調査概要】

- I. 調査対象 : 2010年3月卒業見込みの全国大学3年生、大学院1年生
 II. 調査期間 : 2008年10月1日～2009年1月31日
 III. 調査方法 : ①当社発行の就職情報誌にアンケートを同封して郵送で回収
 ②就職サイト「マイナビ2010」上の入力フォームによる回収
 IV. 有効回答 : 15,288名

【内訳】	文系		理系		合計	
男子	3,724	36.4%	3,236	64.0%	6,960	45.5%
女子	6,504	63.6%	1,824	36.0%	8,328	54.5%
合計	10,228		5,060		15,288	

◆「就職意識調査」質問内容◆

- ①あなたの「就職観」に最も近いものをお選びください。(SA)
- ②あなたは「大手企業志向」ですか、それとも「中堅企業志向」ですか。(SA)
- ③会社選択をする場合、どのような会社が良いと思いますか。(MA/2つまで)
- ④行きたくない会社があるとしたら、次のどのような会社ですか。(MA/2つまで)
- ⑤卒業しても就職しない若者が増えているといわれます。
あなたの就職希望度は?(SA) / 就職しなかった場合の進路は?(SA)
- ⑥現時点での志望職種は何ですか?(SA)
- ⑦現在魅力を感じている業種は何ですか?(MA/2つまで)

※SA: Single Answer (択一回答) MA: Multi Answer (複数回答)

本リリースに関するお問合せ

株式会社 毎日コミュニケーションズ
社長室 広報部
TEL: 03-6267-4155

本調査に関するお問合せ

株式会社 毎日コミュニケーションズ
事業推進部 事業推進課
TEL: 03-6267-4571
E-mail: kikaku@mycom.co.jp

【1】就職観

■「楽しく働きたい」が引き続きトップ。

今年も引き続き「楽しく働きたい」がトップとなった(全体35.3%、文系男子30.2%、理系男子28.5%、文系女子41.0%、理系女子37.3%)。「楽しく働きたい」に次いで割合の高かった「個人の生活と仕事を両立させたい」(全体22.7%)項目において、男子学生で割合を増加させている(文系男子+1.7pt、理系男子+2.6pt)。また、「人のためになる仕事をしたい」が全てのカテゴリで増加している。20年前の1990年調査時と比較してみても、大幅に増加している(1990年:文系男子4.7%、理系男子4.4%、文系女子5.2%、理系女子4.0%)。今年の学生の就職観は昨年同様の『生活と仕事を両立していきたい』という考え方に加え、ボランティア精神も加わってきているようだ。

【2】大手企業志向

■「大手企業志向」は横ばい。

「大手企業志向」(「ゼットイ大手企業がよい」+「自分のやりたい仕事ができるのであれば大手企業がよい」)は、全体で51.8%となり、昨年の52.9%より1.1pt微減したものの、ほぼ横ばいの結果となった。一方、「やりがいのある仕事であれば中堅・中小企業でもよい」(全体39.3%)、「その他(公務員・Uターン志望など)」(全体5.2%)が対前年で比較して割合を増加させている。またカテゴリ別に見てみると、理系男子において「ゼットイに大手企業が良い」というこだわり派が若干増加している(09卒13.3%→10卒13.8%)ものの、全体的には景気後退や採用抑制報道の影響を受けてか、企業規模に対するこだわりは減っているようだ。

就職観と大手企業志向を掛け合わせて見ると、大手企業志向、中堅・中小企業志向を持っている学生の多数が「楽しく働きたい」と考えているものの、その回答の割合に差がある。「ゼットイ大手企業がよい」を選択し「楽しく働きたい」と考える学生は25.6%に対し、「中堅・中小企業がよい」を選択し「楽しく働きたい」と考える学生は44.0%となっている。大手企業を希望する学生よりも中堅・中小企業を志望する学生の方が「楽しく働きたい」と考えているようだ。また、「ゼットイ大手企業がよい」を選択した学生は他の項目を選択した学生よりも、「収入さえあればよい」(6.6%)、「プライドの持てる仕事をしたい」(16.2%)、「出世したい」(3.2%)を選択する割合が高くなった。

【3】会社選択のポイント

■「自分のやりたい仕事ができる会社」が依然トップ。「安定している」が増加。

会社選択のポイントでは調査開始以来、「自分のやりたい仕事ができる会社」がトップであることに変化はなく(全体39.1%)、上位5項目は昨年と同じラインナップとなっているものの、今年は順位に変動があった。昨年3位だった「安定している会社」が4.7pt増加し(全体09卒21.3%→10卒26.0%)、2位に順位を上げた。また、全体における順位は低いものの、「一生続けられる会社」(全体09卒9.4%→10卒10.2%)が全カテゴリで割合を増やしている。昨年は勤務制度に関する項目がポイントを抑えていたが、今年は社員の定着率や長期で安定した生活を約束してくれる項目の割合が伸びており、会社を選択する際のポイントが昨年と今年では違ってきている様子が浮き彫りとなった。

【4】行きたくない会社

■「暗い」「きつい」「面白くない」を敬遠する傾向は変わらず。一方、企業の「財務面」で判断する傾向は上昇。行きたくない会社の上位3項目は順位も割合も昨年同様の結果となった。(「暗い雰囲気の会社」09卒40.8%→10卒41.0%、「ノルマのきつそうな会社」09卒32.5%→10卒31.1%、「仕事内容が面白くない会社」09卒23.9%→10卒23.8%)会社選択のポイントで2位に上昇した『安定』軸を裏付けるように、「財務内容の悪い会社」のポイントが増加している(全体09卒13.7%→10卒15.5%)。昨年増加していた「休日・休暇がとれない(少ない)会社」が今年も増加している。待遇面もさることながら、社員の定着率や財務内容といった会社の安定度によって行きたくない会社、行きたくない会社を選択している様子が窺える。

【5】就職希望度

■「なにがなんでも就職したい」が約9割。就職しない学生の半数は進学。

「なにがなんでも就職したい」という就職希望度は全体で89.8%となり、昨年の89.9%とほぼ変わらない結果となった。この3年間、就職希望率は89%台で推移しており、6年前の2003年調査時(04年卒)の80.7%と比較しても高い状態を継続していることが分かる。「希望する就職先に決まらなければ、就職しなくともよい」と回答した学生のうち、その進路を「進学」とする学生は52.9%と約半数になった。その中でも理系学生の割合が高く、理系男子が77.7%(前年比+2.2pt)、理系女子は73.7%(前年比+5.7pt)と昨年よりも割合も増加している。また、「就職留年」に関しては文系男子以外は減少している。

【6】志望職種、【7】志望業界

■「総務・経理・人事などの管理部門」、「営業企画・営業部門」、「商品企画・開発・設計部門」が上位。

現時点での志望職種を聞いたところ、「総務・経理・人事などの管理部門」(全体16.4%)、「営業企画・営業部門」(全体16.3%)、「商品企画・開発・設計部門」(全体16.4%)の3項目がほぼ同じ割合で上位となった。また、理系では「研究・開発部門」が変わらずトップとなり、その割合も上昇している(理系男子09卒34.3%→10卒37.2%、理系女子09卒34.1%→10卒36.4%)。

【参考】エリア別の結果

■就職観、大手志向に地域差。

学生の就職観をエリア別に見た結果、上位項目に変更はないもののその割合に差が出る結果となった。「楽しく働きたい」は東海が40.2%と唯一40%を越えてトップになった。次点の「個人の生活と仕事を両立させたい」では、四国が27.4%でトップとなった。関東や関西といった大都市圏は全体よりも割合が低くなっている。

大手志向においては関東(55.7%)、関西(54.5%)が高く、甲信越(38.6%)、四国(38.5%)、中国(39.7%)は低くなっている。

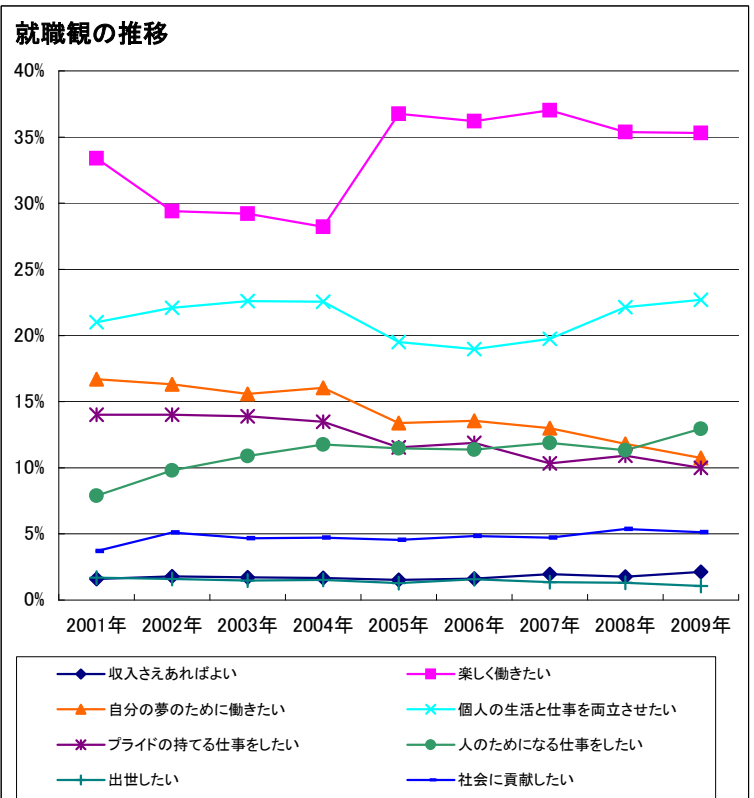
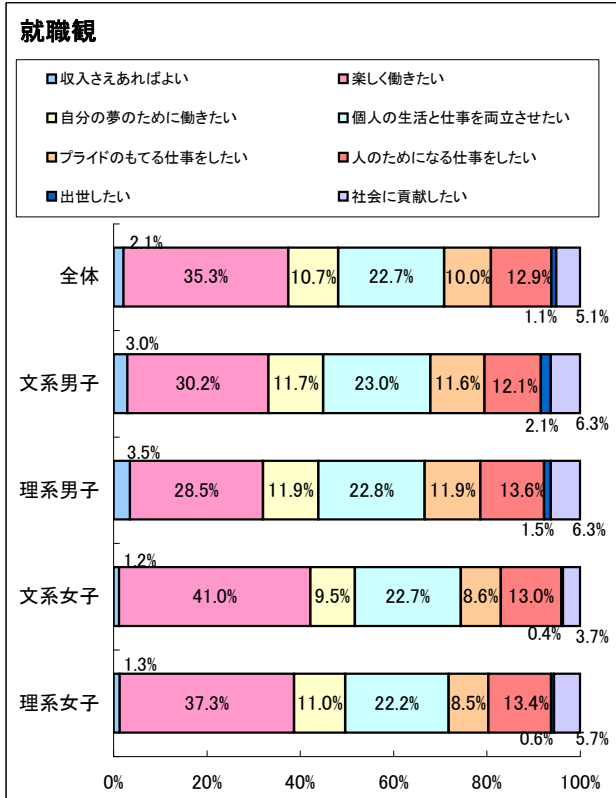
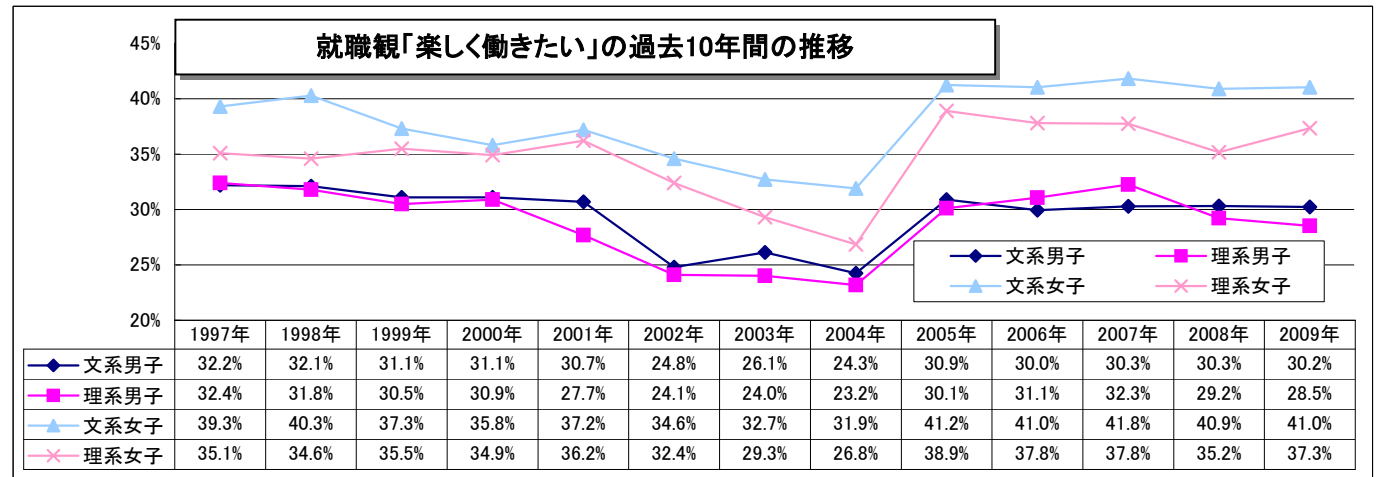
※エリアコードは今年から取得したため、昨年との比較はありません。

【1】 就職観

Q:あなたの就職観に近いものを1つお選び下さい。

	全体		文系男子		理系男子		文系女子		理系女子	
		前年		前年		前年		前年		前年
収入さえあればよい	2.1%	1.8%	3.0%	2.4%	3.5%	2.3%	1.2%	1.2%	1.3%	1.6%
楽しく働きたい	35.3%	35.4%	30.2%	30.3%	28.5%	29.2%	41.0%	40.9%	37.3%	35.2%
自分の夢のために働きたい	10.7%	11.8%	11.7%	12.1%	11.9%	15.2%	9.5%	10.3%	11.0%	11.5%
個人の生活と仕事を両立させたい	22.7%	22.1%	23.0%	21.3%	22.8%	20.2%	22.7%	23.2%	22.2%	22.9%
プライドのもてる仕事をしたい	10.0%	10.9%	11.6%	12.5%	11.9%	12.9%	8.6%	9.4%	8.5%	10.2%
人のためになる仕事をしたい	12.9%	11.3%	12.1%	11.9%	13.6%	12.1%	13.0%	10.3%	13.4%	13.0%
出世したい	1.1%	1.3%	2.1%	2.8%	1.5%	1.7%	0.4%	0.6%	0.6%	0.3%
社会に貢献したい	5.1%	5.4%	6.3%	6.8%	6.3%	6.5%	3.7%	4.1%	5.7%	5.3%

	1991卒			
	文系男子	理系男子	文系女子	理系女子
収入さえあればよい	1.1%	1.3%	0.7%	1.0%
楽しく働きたい	26.5%	35.1%	30.4%	35.5%
自分の夢のために働きたい	16.6%	18.6%	14.0%	17.5%
個人の生活と仕事を両立させたい	31.4%	25.0%	32.1%	26.6%
プライドのもてる仕事をしたい	17.4%	13.9%	16.8%	14.7%
人のためになる仕事をしたい	4.7%	4.4%	5.2%	4.0%
出世したい	1.9%	1.2%	0.2%	0.2%
社会に貢献したい	-	-	-	-

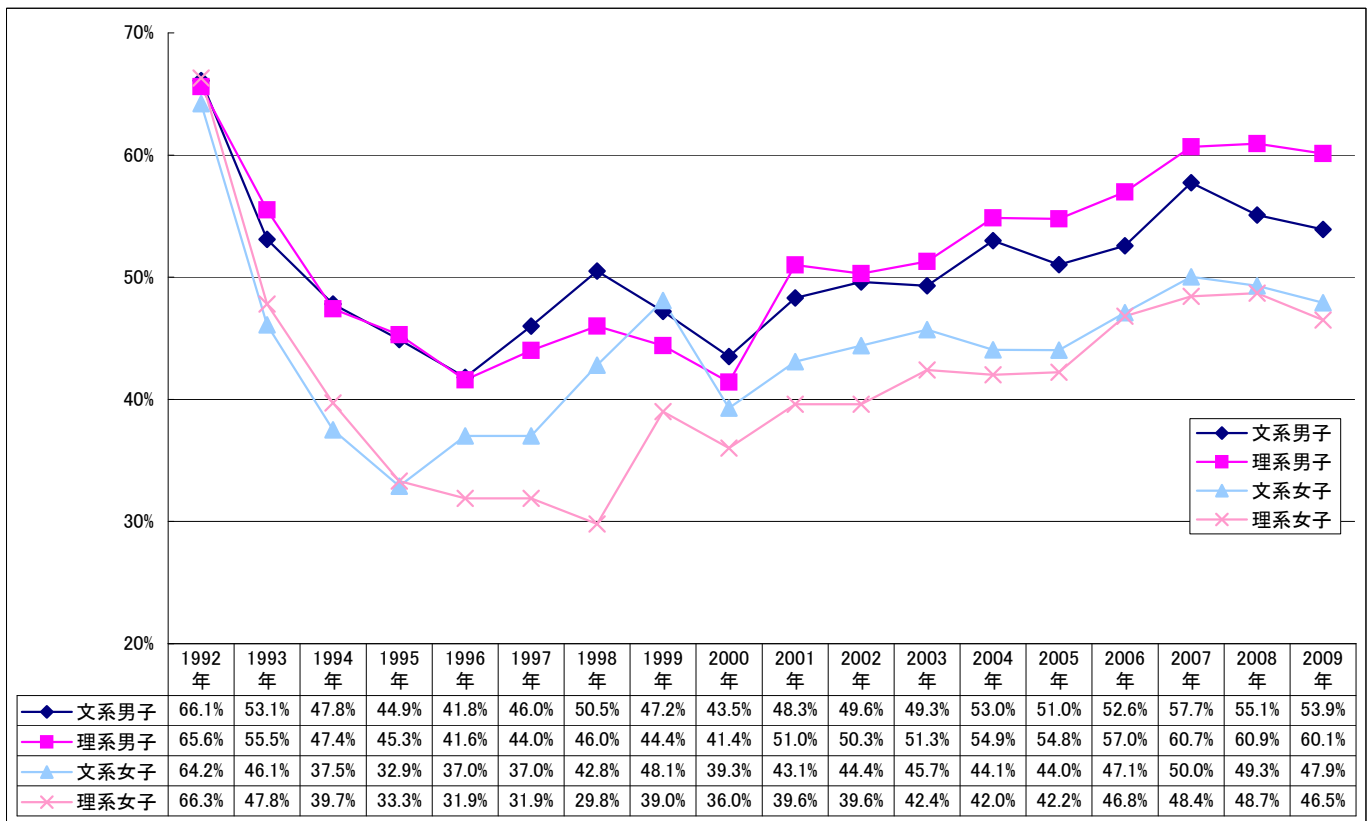


【2】 大手企業志向

Q:あなたは「大手志向」ですか「中堅企業希望」ですか

	全体		文系男子		理系男子		文系女子		理系女子	
		前年		前年		前年		前年		前年
ゼットイに大手企業がよい	9.7%	10.4%	11.0%	12.7%	13.8%	13.3%	7.7%	8.7%	7.2%	7.6%
自分のやりたい仕事ができるのであれば大手企業がよい	42.1%	42.4%	42.9%	42.4%	46.4%	47.7%	40.2%	40.6%	39.3%	41.1%
ヤリガイのある仕事であれば中堅・中小企業でもよい	39.3%	38.8%	36.6%	35.5%	32.6%	32.8%	43.0%	42.2%	44.0%	42.2%
中堅・中小企業がよい	3.2%	3.6%	2.1%	3.0%	2.7%	2.8%	3.7%	4.0%	4.3%	4.7%
その他(公務員 Uターン志望など)	5.2%	4.2%	6.4%	5.4%	3.8%	2.8%	5.2%	4.2%	5.0%	4.0%
自分で会社を起こしたい	0.5%	0.6%	0.9%	1.1%	0.8%	0.7%	0.3%	0.3%	0.2%	0.4%
「ゼットイに大手企業がよい」+「自分のやりたい仕事ができるのであれば大手企業がよい」	51.8%	52.9%	53.9%	55.1%	60.1%	60.9%	47.9%	49.3%	46.5%	48.7%

過去17年間の大手志向推移 【「ゼットイに大手企業がよい」+「自分のやりたい仕事ができるのであれば」】



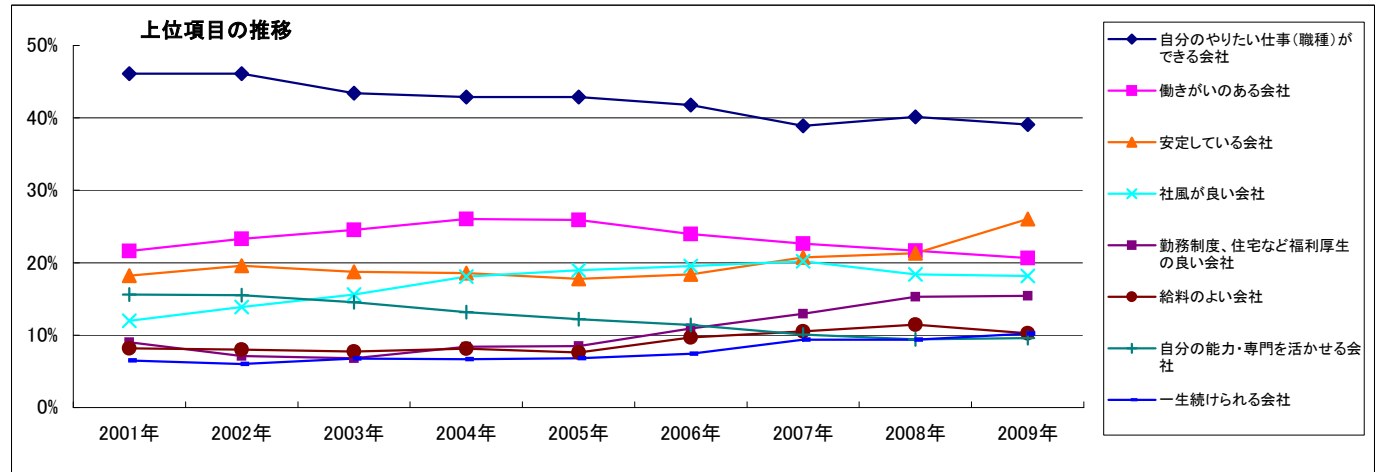
就職観×大手企業志向

	ゼットイに大手企業がよい	自分のやりたい仕事ができるのであれば大手企業がよい	ヤリガイのある仕事であれば中堅・中小企業でもよい	中堅・中小企業がよい	その他(公務員・Uターン志望など)	自分で会社を興したい
	324	5,397	1,642	3,469	1,529	1,978
収入さえあればよい	6.6%	1.5%	1.2%	3.7%	4.4%	4.8%
楽しく働きたい	25.6%	34.4%	39.7%	44.0%	24.2%	13.3%
自分の夢のために働きたい	9.9%	12.4%	9.9%	6.6%	5.6%	36.1%
個人の生活と仕事を両立させたい	24.1%	23.1%	20.6%	26.7%	31.1%	14.5%
プライドの持てる仕事をしたい	16.2%	10.8%	8.6%	3.9%	6.6%	9.6%
人のためになる仕事をしたい	8.4%	11.8%	14.7%	10.1%	19.2%	7.2%
出世したい	3.2%	1.0%	0.6%	1.2%	0.6%	6.0%
社会に貢献したい	6.1%	5.0%	4.6%	3.7%	8.3%	8.4%

【3】会社選択のポイント

Q:あなたが会社選択をする場合、次のどのような会社がよいと思いますか？(2つ選択)

	全体		文系男子		理系男子		文系女子		理系女子	
		前年		前年		前年		前年		前年
安定している会社	26.0%	21.3%	28.3%	24.2%	28.1%	22.2%	24.6%	20.4%	22.9%	17.5%
これから伸びそうな会社	8.7%	9.2%	11.5%	12.5%	12.3%	12.0%	5.5%	6.4%	7.5%	8.4%
給料のよい会社	10.3%	11.4%	13.7%	14.1%	14.0%	15.4%	7.2%	9.2%	7.6%	8.2%
自分のやりたい仕事(職種)ができる会社	39.1%	40.1%	35.6%	36.1%	41.3%	43.1%	38.1%	39.7%	45.8%	45.0%
有名な会社	3.4%	3.6%	4.4%	4.3%	4.0%	3.6%	2.9%	3.2%	2.5%	3.7%
休日、休暇の多い会社	4.4%	4.9%	5.6%	5.5%	4.2%	4.9%	4.2%	5.1%	2.5%	3.5%
勤務制度、住宅など福利厚生の良い会社	15.4%	15.3%	10.7%	12.5%	11.0%	10.4%	19.9%	18.6%	16.9%	16.6%
転勤のない会社	5.0%	4.8%	4.5%	4.3%	3.2%	3.7%	6.2%	5.2%	4.7%	6.0%
海外で活躍できそうな会社	5.4%	6.1%	5.8%	6.3%	3.7%	5.0%	6.7%	7.3%	2.7%	3.3%
いろいろな職種を経験できる会社	2.6%	2.8%	2.3%	2.6%	3.1%	3.7%	2.4%	2.6%	3.0%	2.2%
自分の能力・専門を活かせる会社	9.6%	9.4%	8.6%	8.8%	12.8%	12.4%	7.5%	7.0%	13.4%	14.4%
大学・男女差別のない会社	4.1%	4.4%	2.8%	3.0%	1.4%	1.7%	5.9%	6.0%	4.8%	5.8%
若手が活躍できる会社	2.3%	2.2%	3.7%	3.1%	2.6%	2.7%	1.6%	1.6%	1.2%	1.5%
事業を多角化している会社	0.8%	0.7%	0.8%	1.1%	1.5%	1.0%	0.6%	0.3%	0.7%	0.5%
働きがいのある会社	20.7%	21.7%	22.1%	22.7%	21.1%	22.0%	19.9%	21.6%	19.5%	19.5%
志望業種の会社	3.9%	4.7%	3.6%	4.0%	4.5%	5.3%	3.6%	4.9%	4.3%	4.1%
親しみのある会社	6.1%	5.7%	4.9%	4.9%	4.9%	4.5%	7.4%	6.8%	6.0%	5.2%
社風が良い会社	18.2%	18.4%	13.8%	14.7%	11.0%	11.5%	23.7%	22.9%	19.9%	20.4%
一生続けられる会社	10.2%	9.4%	13.0%	11.7%	10.7%	9.1%	8.6%	8.3%	9.4%	9.1%
研修制度のしっかりしている会社	4.1%	3.9%	4.2%	3.6%	4.7%	5.9%	3.5%	3.0%	4.7%	5.0%



就職観×会社選択のポイント

	回答数	収入さえあればよい	楽しく働きたい	自分の夢のために働きたい	個人の生活と仕事を両立させたい	プライドの持てる仕事をした	人のためになる仕事をした	出世したい	社会に貢献したい
安定している会社	324	50.0%	26.3%	15.2%	33.7%	23.4%	20.4%	23.8%	22.6%
これから伸びそうな会社		9.6%	7.3%	9.7%	8.4%	10.7%	8.7%	17.7%	11.0%
給料のよい会社		51.9%	9.2%	8.0%	11.3%	11.7%	4.8%	36.0%	6.0%
自分のやりたい仕事(職種)ができる会社		12.7%	43.4%	58.8%	27.3%	35.1%	41.8%	18.3%	37.1%
有名な会社		8.0%	3.2%	3.0%	2.8%	7.2%	2.1%	7.3%	2.6%
休日、休暇の多い会社		12.0%	4.6%	1.6%	8.2%	0.9%	1.6%	5.5%	1.7%
勤務制度、住宅など福利厚生の良い会社		9.6%	14.0%	7.5%	25.2%	11.8%	14.3%	7.3%	12.7%
転勤のない会社		6.2%	5.2%	2.0%	8.2%	1.8%	4.7%	3.1%	2.2%
海外で活躍できそうな会社		3.4%	4.2%	11.0%	3.4%	7.3%	4.5%	10.4%	8.7%
いろいろな職種を経験できる会社		0.9%	2.1%	2.8%	2.3%	2.8%	3.6%	3.1%	4.2%
自分の能力・専門を活かせる会社		3.7%	7.1%	16.9%	7.6%	12.1%	11.7%	11.6%	11.9%
大学・男女差別のない会社		4.3%	3.7%	2.9%	4.7%	4.0%	5.0%	4.3%	3.8%
若手が活躍できる会社		0.3%	1.8%	4.1%	1.6%	3.7%	1.6%	9.2%	2.8%
事業を多角化している会社		1.5%	0.6%	0.9%	0.8%	1.4%	0.8%		1.9%
働きがいのある会社		4.0%	20.3%	22.2%	13.7%	28.0%	28.2%	14.0%	25.7%
志望業種の会社		1.5%	3.5%	7.3%	2.9%	4.1%	3.9%	1.8%	5.0%
親しみのある会社		3.7%	9.0%	3.2%	5.2%	3.0%	6.5%	2.4%	2.9%
社風が良い会社		3.7%	22.4%	12.5%	15.8%	15.1%	20.5%	14.0%	17.5%
一生続けられる会社		9.6%	8.6%	6.9%	13.2%	10.5%	10.6%	6.7%	14.5%
研修制度のしっかりしている会社		3.4%	3.5%	3.5%	3.8%	5.6%	5.1%	3.7%	5.2%

【参考】エリア別の結果

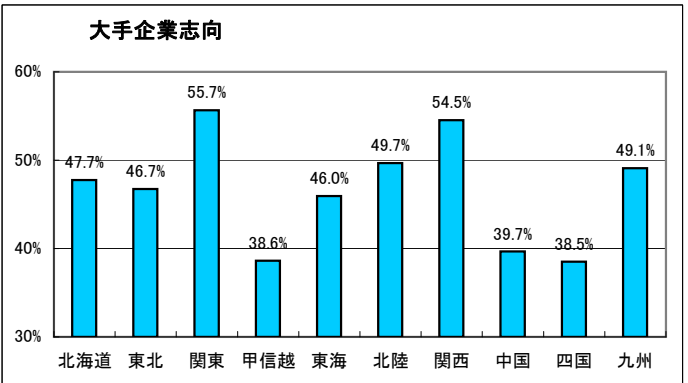
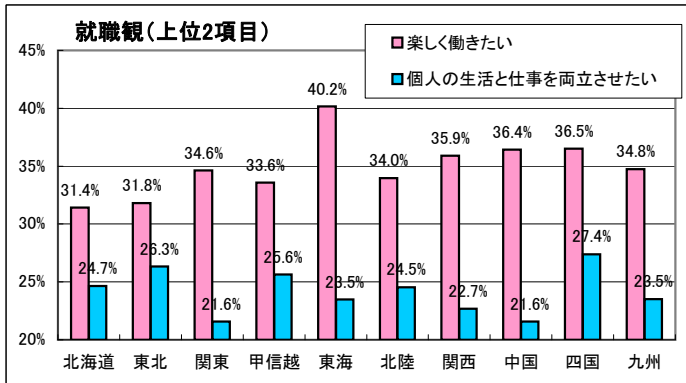
※以下集計は現住所による地区分けで集計しております

就職観×エリア

	全体	北海道	東北	関東	甲信越	東海	北陸	関西	中国	四国	九州
回答数	15,286	576	657	6,315	277	1,397	159	3,539	741	252	1,361
収入さえあればよい	2.1%	3.7%	3.5%	2.0%	2.5%	2.2%	2.5%	1.6%	1.6%	2.0%	2.8%
楽しく働きたい	35.3%	31.4%	31.8%	34.6%	33.6%	40.2%	34.0%	35.9%	36.4%	36.5%	34.8%
自分の夢のために働きたい	10.7%	10.4%	11.3%	11.4%	8.7%	9.2%	8.8%	10.9%	10.1%	10.7%	9.9%
個人の生活と仕事を両立させたい	22.7%	24.7%	26.3%	21.6%	25.6%	23.5%	24.5%	22.7%	21.6%	27.4%	23.5%
プライドのもてる仕事をしたい	10.0%	8.0%	7.9%	10.6%	7.6%	8.5%	15.7%	10.2%	10.4%	8.7%	10.1%
人のためになる仕事をしたい	12.9%	14.9%	11.7%	12.9%	14.1%	12.1%	11.3%	12.6%	15.1%	11.1%	14.0%
出世したい	1.1%	0.9%	0.9%	1.1%	2.2%	0.9%	1.3%	1.3%	0.8%	0.4%	1.0%
社会に貢献したい	5.1%	6.1%	6.5%	6.0%	5.8%	3.5%	1.9%	4.8%	3.9%	3.2%	4.0%

大手企業志向×エリア

	全体	北海道	東北	関東	甲信越	東海	北陸	関西	中国	四国	九州
回答数	15,286	576	657	6,316	277	1,397	159	3,538	741	252	1,361
ゼットイに大手企業がよい	9.7%	8.7%	8.2%	11.5%	5.4%	7.4%	7.6%	10.4%	6.5%	5.6%	7.4%
自分のやりたい仕事ができるのであれば大手企業がよい	42.1%	39.1%	38.5%	44.2%	33.2%	38.6%	42.1%	44.2%	33.2%	32.9%	41.7%
ヤリガイのある仕事であれば中堅・中小企業でもよい	39.3%	40.3%	41.1%	36.3%	46.2%	43.7%	40.9%	38.0%	49.7%	49.2%	42.2%
中堅・中小企業がよい	3.2%	4.2%	4.6%	2.4%	5.1%	4.3%	3.1%	2.9%	5.9%	6.0%	2.7%
その他(公務員 リターン志望など)	5.2%	7.3%	6.9%	5.0%	9.0%	5.7%	5.7%	4.3%	4.5%	5.6%	5.2%
自分で会社を起こしたい	0.5%	0.5%	0.8%	0.7%	1.1%	0.4%	0.6%	0.3%	0.3%	0.8%	0.8%
「ゼットイに大手企業がよい」+「自分のやりたい仕事ができるのであれば大手企業がよい」	51.8%	47.7%	46.7%	55.7%	38.6%	46.0%	49.7%	54.5%	39.7%	38.5%	49.1%



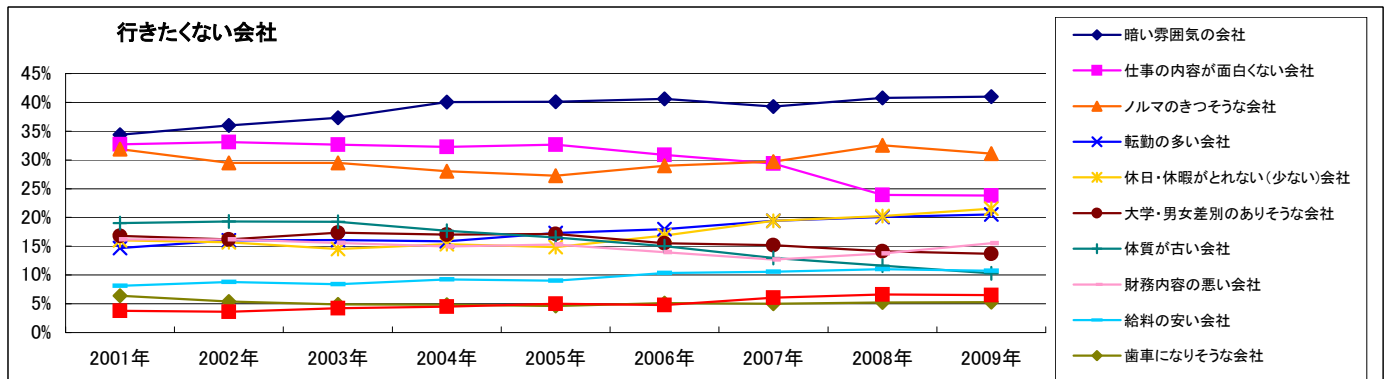
会社選択のポイント×エリア

	全体	北海道	東北	関東	甲信越	東海	北陸	関西	中国	四国	九州
回答数	15,286	576	657	6,316	277	1,397	159	3,538	741	252	1,361
安定している会社	26.0%	25.5%	31.7%	26.0%	28.2%	25.7%	31.5%	24.4%	28.2%	26.6%	26.0%
これから伸びそうな会社	8.7%	7.6%	9.6%	8.0%	9.8%	9.4%	15.1%	9.1%	7.4%	7.5%	9.6%
給料のよい会社	10.3%	8.7%	11.1%	10.7%	9.4%	9.3%	10.1%	10.0%	8.4%	9.1%	11.6%
自分のやりたい仕事(職種)ができる会社	39.1%	39.2%	37.6%	40.1%	39.0%	39.1%	34.6%	38.5%	37.4%	35.3%	39.0%
有名な会社	3.4%	2.8%	3.8%	4.0%	3.6%	2.9%	3.8%	3.1%	2.7%	2.0%	2.9%
休日、休暇の多い会社	4.4%	4.0%	3.8%	4.3%	4.0%	5.9%	7.6%	4.1%	4.3%	5.6%	4.1%
勤務制度、住宅など福利厚生の良い会社	15.4%	15.3%	16.6%	14.3%	16.3%	15.5%	13.2%	16.2%	19.0%	16.3%	16.2%
転動のない会社	5.0%	6.3%	5.3%	4.3%	7.6%	7.4%	5.7%	4.8%	4.9%	7.9%	4.3%
海外で活躍できそうな会社	5.4%	4.7%	3.8%	6.0%	5.4%	4.6%	1.9%	5.6%	3.9%	2.8%	5.0%
いろいろな職種を経験できる会社	2.6%	4.5%	2.3%	2.5%	2.9%	2.8%	1.9%	2.7%	1.4%	1.6%	2.5%
自分の能力・専門を活かせる会社	9.6%	12.0%	9.3%	9.6%	6.5%	9.6%	10.1%	9.4%	9.7%	10.7%	9.1%
大学・男女差別のない会社	4.1%	4.5%	5.6%	3.8%	3.3%	4.4%	2.5%	4.1%	4.9%	5.2%	3.5%
若手が活躍できる会社	2.3%	1.4%	1.4%	2.4%	1.8%	1.7%	2.5%	2.6%	1.9%	2.8%	2.4%
事業を多角化している会社	0.8%	0.7%	0.8%	0.9%	0.0%	0.6%	3.8%	0.9%	0.9%	1.6%	0.6%
働きがいのある会社	20.7%	21.4%	18.6%	20.3%	20.9%	19.3%	15.1%	21.7%	21.1%	19.4%	22.0%
志望業種の会社	3.9%	4.5%	3.0%	4.1%	4.0%	3.2%	3.8%	3.7%	2.7%	5.6%	4.8%
親しみのある会社	6.1%	7.1%	6.2%	5.4%	7.6%	7.2%	7.6%	6.3%	7.0%	6.8%	6.0%
社風が良い会社	18.2%	14.8%	15.4%	19.9%	10.5%	15.8%	14.5%	19.6%	15.4%	15.9%	15.4%
一生続けられる会社	10.2%	10.4%	10.1%	9.2%	12.6%	11.5%	10.7%	9.8%	14.2%	13.1%	11.2%
研修制度のしっかりしている会社	4.1%	4.7%	4.1%	4.1%	6.9%	4.4%	4.4%	3.5%	4.7%	4.4%	3.8%

【4】行きたくない会社

Q:行きたくない会社があるとしたらどのような会社ですか？(2つ選択)

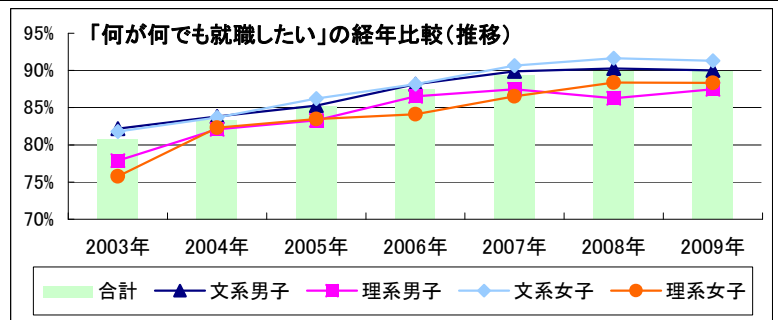
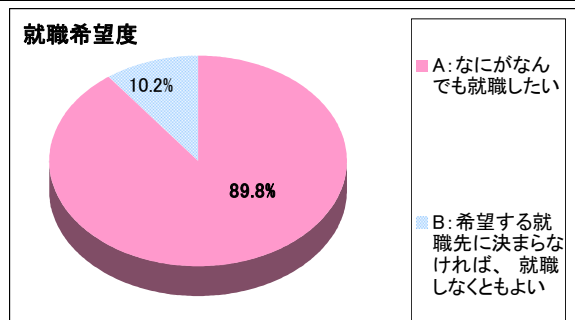
	全体		文系男子		理系男子		文系女子		理系女子	
		前年		前年		前年		前年		前年
暗い雰囲気のある会社	41.0%	40.8%	39.5%	39.3%	40.4%	41.6%	41.3%	40.8%	44.1%	42.5%
ノルマのきつそうな会社	31.1%	32.5%	26.9%	29.5%	23.0%	21.1%	38.0%	39.5%	29.3%	31.4%
仕事の内容が面白くない会社	23.8%	23.9%	25.7%	25.0%	29.8%	31.4%	20.0%	20.3%	22.7%	23.5%
休日・休暇がとれない(少ない)会社	21.6%	20.2%	22.0%	21.6%	20.6%	18.9%	22.3%	20.1%	19.6%	20.0%
転勤の多い会社	20.5%	20.1%	22.2%	21.3%	21.0%	21.3%	19.2%	18.9%	21.4%	19.9%
大学・男女差別のありそうな会社	13.7%	14.2%	8.8%	8.2%	7.0%	6.5%	17.6%	18.5%	21.7%	22.1%
財務内容の悪い会社	15.5%	13.7%	16.8%	14.9%	17.1%	17.1%	14.2%	11.6%	14.8%	13.9%
体質が古い会社	10.3%	11.6%	11.6%	12.4%	10.9%	13.3%	9.3%	11.1%	10.1%	9.7%
給料の安い会社	10.7%	11.0%	12.9%	14.0%	14.8%	14.3%	8.3%	8.7%	7.5%	8.1%
残業が多い会社	6.5%	6.6%	6.8%	6.8%	7.2%	6.9%	6.4%	6.8%	5.2%	5.3%
歯車になりそうな会社	5.3%	5.3%	6.8%	6.8%	8.3%	7.7%	3.4%	3.8%	3.6%	3.7%



【5】就職希望度

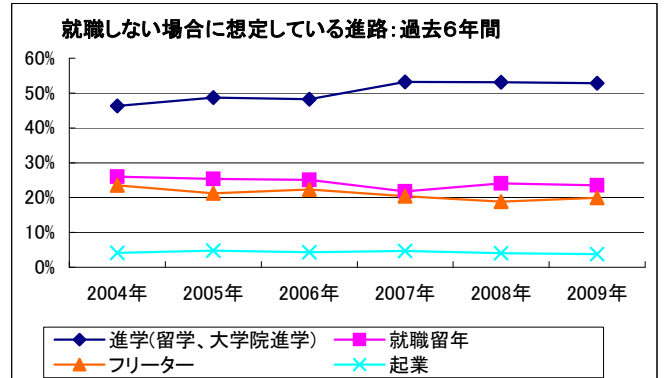
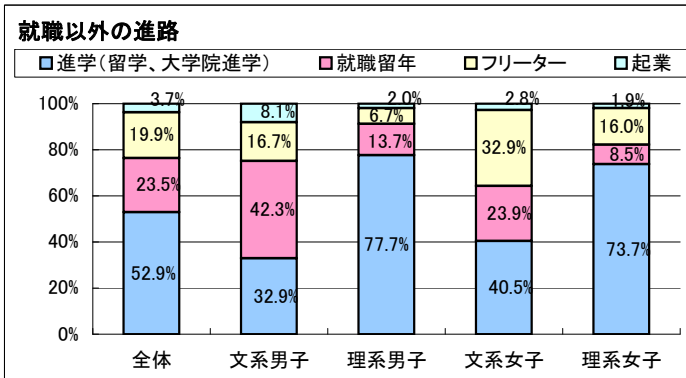
Q:あなたの就職希望度は？

	全体		文系男子		理系男子		文系女子		理系女子	
		前年		前年		前年		前年		前年
A:なにがなんでも就職したい	89.8%	89.9%	90.0%	90.3%	87.5%	86.3%	91.3%	91.6%	88.3%	88.4%
B:希望する就職先に決まらなければ、就職しなくともよい	10.2%	10.1%	10.0%	9.7%	12.5%	13.7%	8.7%	8.4%	11.7%	11.6%



上の質問でBと答えた場合の進路

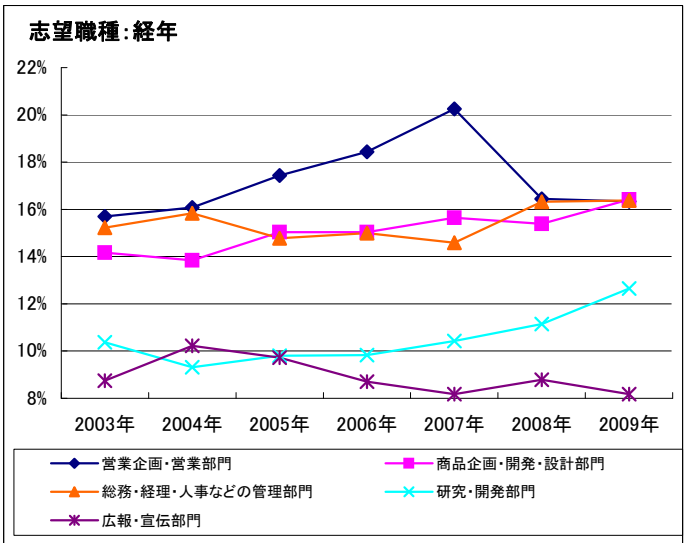
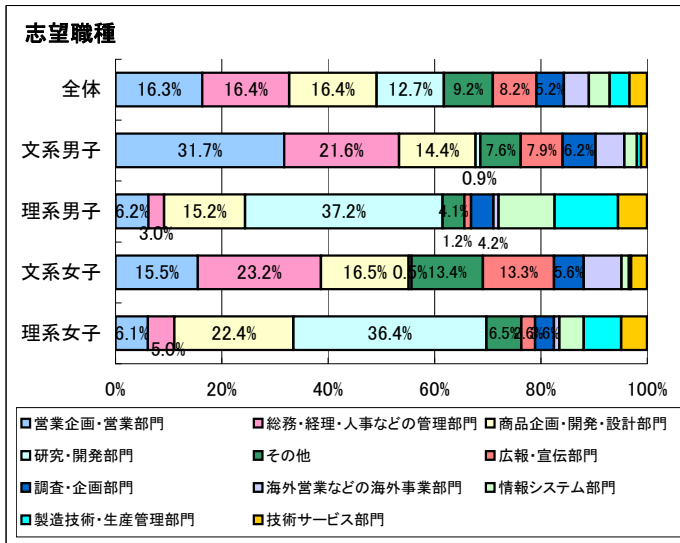
	全体		文系男子		理系男子		文系女子		理系女子	
		前年		前年		前年		前年		前年
進学(留学、大学院進学)	52.9%	53.1%	32.9%	36.9%	77.7%	75.5%	40.5%	41.7%	73.7%	68.0%
就職留年	23.5%	24.1%	42.3%	39.8%	13.7%	14.1%	23.9%	25.1%	8.5%	14.0%
フリーター	19.9%	18.8%	16.7%	13.9%	6.7%	7.4%	32.9%	30.6%	16.0%	17.3%
起業	3.7%	4.0%	8.1%	9.4%	2.0%	3.0%	2.8%	2.6%	1.9%	0.7%



【6】志望職種

Q:現時点でのあなたの志望職種は何ですか？

	全体		文系男子		理系男子		文系女子		理系女子	
		前年		前年		前年		前年		前年
総務・経理・人事などの管理部門	16.4%	16.3%	21.6%	21.8%	3.0%	2.5%	23.2%	22.9%	5.0%	3.6%
営業企画・営業部門	16.3%	16.5%	31.7%	30.9%	6.2%	6.7%	15.5%	15.5%	6.1%	6.7%
商品企画・開発・設計部門	16.4%	15.4%	14.4%	13.4%	15.2%	15.4%	16.5%	15.5%	22.4%	18.9%
広報・宣伝部門	8.2%	8.8%	7.9%	8.3%	1.2%	1.3%	13.3%	13.7%	2.6%	4.0%
海外営業などの海外事業部門	4.7%	5.1%	5.4%	5.3%	1.0%	1.3%	7.1%	7.6%	1.0%	1.4%
研究・開発部門	12.7%	11.1%	0.9%	0.4%	37.2%	34.3%	0.5%	0.5%	36.4%	34.1%
調査・企画部門	5.2%	5.8%	6.2%	6.8%	4.2%	4.9%	5.6%	6.2%	3.6%	4.2%
製造技術・生産管理部門	3.7%	3.3%	0.8%	0.7%	11.9%	11.0%	0.4%	0.4%	7.0%	6.7%
情報システム部門	3.9%	4.2%	2.4%	2.8%	10.5%	11.9%	1.4%	1.4%	4.6%	4.5%
技術サービス部門	3.3%	3.1%	1.1%	1.0%	5.5%	4.9%	3.0%	2.8%	4.9%	5.1%
その他	9.2%	10.5%	7.6%	8.5%	4.1%	5.8%	13.4%	13.6%	6.5%	10.7%



【7】志望業種

(2つ選択)

	全体	文系男子	理系男子	文系女子	理系女子	全体	文系男子	理系男子	文系女子	理系女子	
水産	0.7%	0.5%	1.8%	0.1%	1.4%	外食	1.1%	1.1%	0.5%	0.9%	3.1%
鉱業	0.2%	0.3%	0.3%	0.1%	0.1%	銀行	11.8%	19.6%	2.9%	14.3%	3.0%
建設	2.9%	1.2%	6.6%	0.9%	7.2%	リース	0.3%	0.5%	0.1%	0.3%	0.0%
住宅	4.6%	3.7%	4.0%	4.1%	8.8%	クレジット	0.4%	0.6%	0.1%	0.5%	0.1%
食品	17.4%	12.1%	15.0%	15.4%	39.7%	証券	2.9%	6.5%	1.4%	2.2%	0.4%
繊維	1.7%	1.4%	2.2%	1.7%	1.9%	損害保険	2.4%	3.6%	0.6%	3.2%	0.2%
紙・パルプ	0.6%	0.5%	0.6%	0.6%	0.9%	生命保険	1.5%	2.1%	0.8%	1.8%	0.3%
化学	5.4%	1.2%	12.7%	1.4%	15.2%	不動産	1.7%	3.3%	1.1%	1.2%	1.0%
薬品	6.5%	3.4%	10.3%	3.0%	18.8%	倉庫	0.1%	0.4%	0.0%	0.1%	0.0%
化粧品	7.8%	2.3%	5.2%	8.8%	20.0%	鉄道	4.8%	8.0%	5.7%	3.3%	2.2%
石油	0.5%	0.5%	1.3%	0.2%	0.4%	海運	1.0%	1.4%	0.7%	1.1%	0.2%
ゴム	0.2%	0.2%	0.5%	0.1%	0.1%	陸運	0.6%	1.0%	0.4%	0.5%	0.2%
ガラス	0.3%	0.2%	0.5%	0.1%	0.4%	空運	4.4%	2.9%	2.8%	6.9%	1.8%
セメント・セラミックス	0.4%	0.1%	1.1%	0.2%	0.3%	ガス・電力・エネルギー	5.6%	7.5%	9.8%	3.2%	2.7%
鉄鋼	0.8%	1.0%	2.0%	0.3%	0.3%	ソフトウェア	3.7%	2.9%	8.7%	1.8%	3.2%
非鉄金属	0.3%	0.1%	0.9%	0.0%	0.3%	情報・調査・コンサルタント	7.6%	8.6%	11.7%	5.1%	6.9%
電線	0.1%	0.0%	0.3%	0.0%	0.1%	サービス	9.1%	7.4%	2.1%	14.6%	4.9%
金属製品	0.3%	0.2%	0.7%	0.1%	0.4%	旅行・レジャー	8.7%	7.2%	1.2%	15.1%	2.4%
機械	3.2%	1.9%	10.2%	0.8%	1.7%	通信	3.3%	3.6%	5.1%	2.4%	2.5%
プラントエンジニアリング	0.5%	0.2%	1.7%	0.1%	0.6%	マスコミ	15.3%	16.6%	5.5%	21.7%	7.6%
電子・電気機器	7.4%	6.2%	19.1%	3.0%	5.2%	教育	5.6%	4.2%	2.1%	8.8%	3.5%
輸送用機器	3.3%	2.6%	9.0%	1.5%	1.3%	公団・団体	2.4%	2.5%	1.4%	3.0%	2.0%
精密機器	2.9%	1.8%	8.8%	0.9%	2.0%	公務員	8.0%	10.1%	6.9%	7.2%	8.3%
諸工業	1.7%	2.0%	1.8%	1.6%	1.5%	アミューズメント	2.9%	3.5%	1.5%	3.5%	1.5%
商社	10.2%	16.1%	4.4%	11.6%	3.5%	外資系メーカー	1.4%	1.1%	0.8%	2.0%	1.2%
百貨店	2.7%	2.5%	0.5%	4.5%	1.0%	外資系サービス	0.7%	0.6%	0.4%	1.1%	0.3%
流通	2.4%	3.8%	0.7%	2.8%	0.7%	外資系金融	0.5%	0.8%	0.6%	0.4%	0.1%
ファッション(アパレル)	3.8%	3.6%	0.6%	6.2%	1.6%	その他	3.3%	2.8%	2.4%	3.6%	5.3%