

2017年度 マイナビ大学生インターンシップ調査 集計結果報告



2017年11月

- 調査期間： 2017年9月29日(金)～10月13日(金)
- 調査方法： 9月29日時点のマイナビ2019全会員にハイブリッドDM(WEB DM)で配信。
- 有効回答数： 4,993名 [内訳：文系男子1,126名 理系男子 1,028名 文系女子 2,078名 理系女子761名]
- 集計方法

全体の数値を算出するにあたり、文理男女別の構成比を2019年3月卒業予定の大学生・大学院生の構成比と等しくする為、文部科学省の学校基本調査を基に、ウエイトバック集計を行っている。基準数値は平成29年度学校基本調査(2017年8月公表)の大学3年生・院1年生在籍数を参照し、文理男女比を算出している。
※ウエイトバック集計とはアンケート回答者の属性構成比率が実際の属性比率と乖離している場合、構成比に合わせて重み付けて集計すること。

【INDEX】

- (1) 【全員】インターンシップに参加する目的(複数回答)
- (2) 【全員】インターンシップの経験は必要か
- (3) 【全員】最も興味を持つインターンシップの内容
- (4) 【全員】今後、インターンシップに参加する(したい)時期(複数回答)
- (5) 【全員】最も参加しやすいと思うインターンシップの期間
- (6) 【全員】インターンシップへの【応募や申込み】を決定するにあたり、重視することはなんですか。(複数回答)
- (7) 【全員】何社のインターンシップに【応募や申込み】をしたことがありますか。社数を選択してください。
- (8) 【全員】インターンシップに参加して、話を聞いてみたいと思う社会人の社会人歴を全てお答えください。(複数回答)
- (9) 【全員】インターンシップを通じて、社会人と話をすることは、自分の将来を考える上で影響があると思いますか。
- (10) 【全員】インターンシップの【選考】を受けたことがありますか、※選考とはエントリーより先の「書類選考」や「面接」を指します。
- (11) 【落ちたことがある方】インターンシップの【選考】で落ちてしまった企業への志望度の変化に一番近いものを選択してください。
- (12) 【落ちたことがある方】今後、落ちた企業からの情報を受け取るとしたらどのような方法で受け取りたいですか。(複数回答)
- (13) 【全員】インターンシップに参加したことがありますか。
- (14) 【参加したことがない方】どんな条件なら参加したいと思いますか。当てはまるものを全てお選びください。(複数回答)
- (15) 【参加者限定】参加したインターンシップの情報を知ったきっかけ(複数回答)
- (16) 【参加者限定】インターンシップ参加社数
- (17) 【参加者限定】交通費や昼食代以外の報酬が支払われるような【有償インターンシップ】への参加経験の有無
- (18) 【参加者限定】参加した中で、最も印象に残ったインターンシップを実施した企業について、該当する業種を選択して下さい。
- (19) 【最も印象に残った企業について】企業の規模(従業員数)
- (20) 【最も印象に残った企業について】参加した時期
- (21) 【最も印象に残った企業について】参加した期間
- (22) 【最も印象に残った企業について】参加した内容(複数回答)
- (23) 【最も印象に残った企業について】企業に対する心境の変化
- (24) 【参加者限定】最も印象に残ったインターンシップに参加して実施した企業の事業や仕事内容の理解は深められましたか。
- (25) 【参加者限定】最も印象に残ったインターンシップに参加して、話を聞いた社会人の延べ人数
- (26) 【参加者限定】インターンシップに参加した各企業から参加後に何らかの連絡はありましたか。
- (27) 【参加後連絡を受けたことがある方】インターンシップに参加した各企業から参加後に連絡を受けた内容(複数回答)

【自由記述】インターンシップを通じて、実際に働いている社員から聞きたい話の内容

【自由記述】これまでのインターンシップに参加してよかったと思った点や、期待はずれだった点

※調査結果は、小数点第2位を四捨五入しております。そのため、グラフ及び表の和が100.0%にならない場合がございます。予めご了承ください。

■ 日本資料について ■

本資料に掲載のデータ、図版等の無断転載を禁じます。資料のご利用やご質問等に関しては下記までご連絡ください。

株式会社 マイナビ 社長室 HRリサーチ部

TEL:03(6267)4571 / E-mail:hrrc@mynavi.jp

	回答数	比率
男子	2,154	43.1%
女子	2,839	56.9%
総計	4,993	100.0%

	回答数	比率
文系	3,204	64.2%
理系	1,789	35.8%
総計	4,993	100.0%

	回答数	比率
文系男子	1,126	22.6%
理系男子	1,028	20.6%
文系女子	2,078	41.6%
理系女子	761	15.2%
総計	4,993	100.0%

	文系男子	理系男子	文系女子	理系女子	計	比率
大学	1090	569	2,028	523	4,210	84.3%
大学院	36	459	50	238	783	15.7%
総計	1,126	1,028	2,078	761	4,993	100.0%

■ 地域別分布データ

現住所地区	文系男子	理系男子	文系女子	理系女子	計	比率
北海道	23	29	43	26	121	2.4%
東北	34	42	57	33	166	3.3%
関東	508	401	885	317	2,111	42.3%
甲信越	19	46	46	18	129	2.6%
東海	124	130	245	79	578	11.6%
北陸	13	28	23	12	76	1.5%
関西	285	206	545	149	1,185	23.7%
中国	33	56	83	36	208	4.2%
四国	15	19	32	17	83	1.7%
九州	72	71	119	74	336	6.7%
総計	1,126	1,028	2,078	761	4,993	100.0%

■ 国公立・私立別分布データ

国公立・私立	文系	理系	計
関東国公立	147	199	346
関東私立	1269	530	1,799
関西国公立	140	159	299
関西私立	701	216	917
その他国公立	333	503	836
その他私立	614	182	796

【参考】

■ 2016年度調査概要（前年調査）

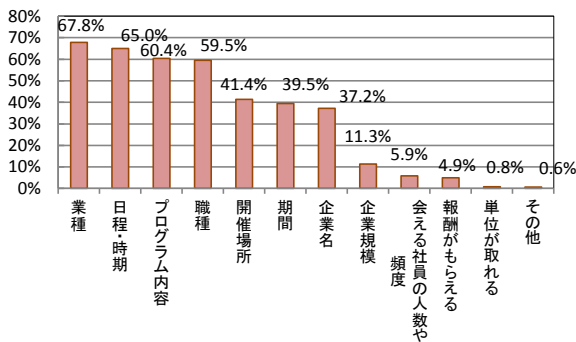
調査期間：2016年9月30日（金）～10月14日（金）

	回答数	比率
文系男子	907	20.7%
理系男子	730	16.6%
文系女子	2,116	48.2%
理系女子	636	14.5%
総計	4,389	100.0%

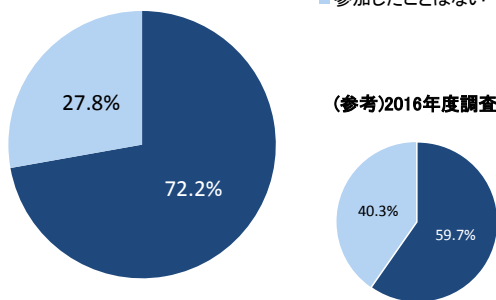
【TOPICS】

◆7割を超える学生がインターンシップへの参加経験あり

インターンシップへの【応募や申込み】の際に重視する点



インターンシップに参加したことがあるか



◆9割近くの学生が「1～3日」間のインターンシップが参加しやすいと感じる

今後インターンシップに参加する(したい)時期(複数回答)は、「今年12月(64.6%)」、「来年2月(63.8%)」、「来年1月(58.2%)」の順で回答が多い。この順位は前年と変わらないが特に10月に参加を希望する学生(33.8%)が前年より5.8pt増え、より早くからインターンシップに参加を希望する学生が増加している。

学生が考える参加しやすいと思うインターンシップの期間は「1日(50.0%)」が前年比8.9pt増で最も多い。過去3年間の調査結果を見ても「1日」は年々増加している。過去2年間トップであった「2～3日(36.8%)」は前年比5.6pt減少しトップの座を譲ったが、「1日～3日」の比較的期間が短いインターンシップについて9割近くの学生が参加しやすいと感じている。実際に参加した期間について最も印象に残った企業のインターンシップで見ると、「1日(44.0%前年比7.2pt増)」が最も多く、「1週間(22.2%前年比5.5pt減)」「2～3日(20.4%前年比1.5pt増)」と続いた。

インターンシップへの参加社数が平均2.7社で前年の2.1社より0.6pt増加していること、「1社(36.8%)」のみに参加が前年の50.1%から13.3pt減少していること、前出の応募・申込みをする際に、「日程・時期」を重視していることから、日程さえ合えば、学生がより多くのインターンシップへ参加する傾向があると推察できる。

【実際の参加社数:平均】

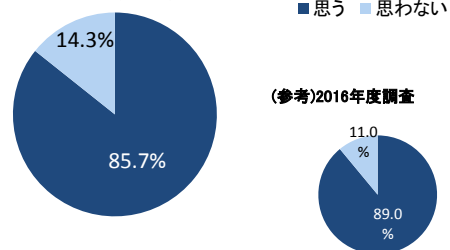
	全体	文系男子	理系男子	文系女子	理系女子
平均(社)	2.7	2.9	2.2	2.8	2.5
前年平均(社)	2.1	2.4	1.9	2.0	2.0

インターンシップへの【応募や申込み】の決定に際し重視することでは「業種」(67.8%)、「日程・時期」(65.0%)、「プログラム内容」(60.4%)、「職種」(59.5%)が上位に入った。男女別では、女子は文理ともに、3位に「プログラム内容」が入り、いずれも6割を超えている(文系65.7%、理系66.5%)。一方、男子は文理ともに「職種」(文系55.3%、理系58.6%)が3位以内に入り、「プログラム内容」は4位(文系51.4%、理系54.9%)であった。「企業名」を重視する学生は37.2%に留まっており、業種、職種などをより重視していることは、学生が業界・仕事研究の一助としてインターンシップを位置づけているとも推察できる。応募や申込みをした社数の平均は、全体では4.5社に対し理系男子は3.7社と他と比べ少なかった。

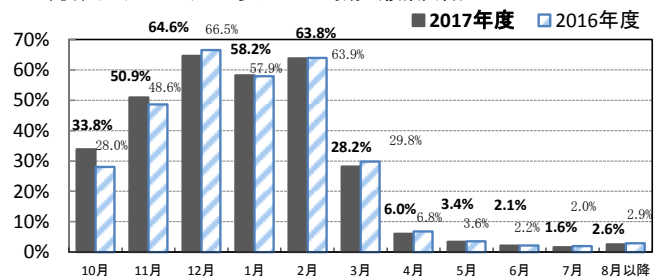
インターンシップへの参加の有無に目を向けてみると、調査回答時までに「参加したことがある」学生は前年比12.5pt増の72.2%と調査開始以来初めて7割を超えた。特に理系男子は前年比14.1pt増の71.8%、理系女子も74.1%(前年比13.4pt増)と理系の参加率の増加が目立つ。

参加の有無に関わらず85.7%(前年比3.3pt減)の学生が、インターンシップの経験は「必要だと思う」と回答した。インターンシップの参加者、未参加者で分けた集計においても参加者の89.4%(前年比4.5pt減)、未参加者の76.2%(前年比5.5pt減)が「必要だと思う」と回答している。インターンシップの必要性を多くの学生が感じているものの前年と比べその値が減っているのは、2018年卒の売り手市場の様子を目の当たりにして、必要性を感じない学生も若干ではあるが増えたからだと推察される。

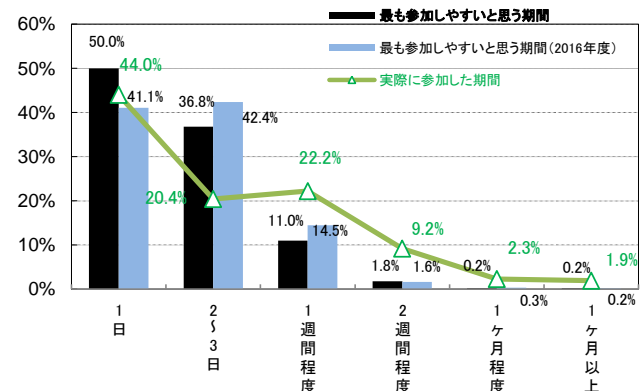
インターンシップの経験は必要か



今後、インターンシップに参加したい時期(複数回答)



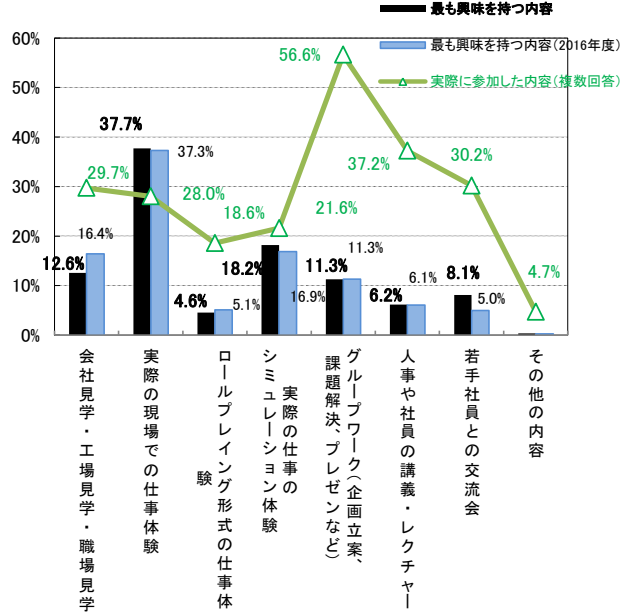
最も参加しやすいと思うインターンシップの期間と実際の参加期間



◆「実際の仕事に関わる」プログラム内容に学生は最も興味を持つ

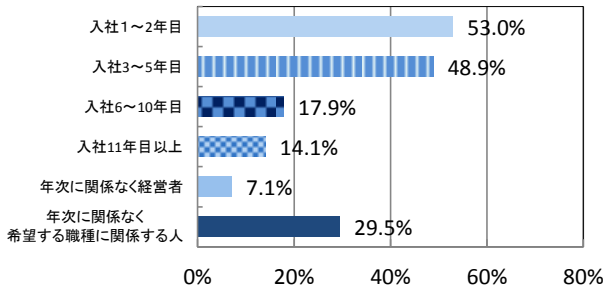
続いて、プログラム内容について聞いた。プログラム内容はインターンシップへ応募する際に重視することで上位に入っており、学生がインターンシップの参加を決定する上で重要な要素である。最も興味を持つインターンシップの内容では、「実際の現場での仕事体験」(37.7%前年比0.4pt増)が4年連続トップとなり、「実際の仕事のシミュレーション」(18.2%)が続いた。いずれも「実際の仕事」に関わる内容で、働く現場や具体的な仕事内容など就職してからのイメージを描けるプログラムに多くの学生はより興味を持っていることが伺える。一方、最も印象に残った企業での実際に参加したプログラム内容(複数回答)においては4年連続でグループワーク(56.6%)が最も多かった。この他「人事や社員の講義・レクチャー」(37.2%)、「若手社員との交流会」(30.2%)、「会社見学・工場見学・職場見学」(29.7%)と、比較的短期間で終わる内容のプログラムが多く、例年同様、学生が興味を持つプログラムの内容とは乖離がある。

最も興味を持つ内容と実際に参加した内容

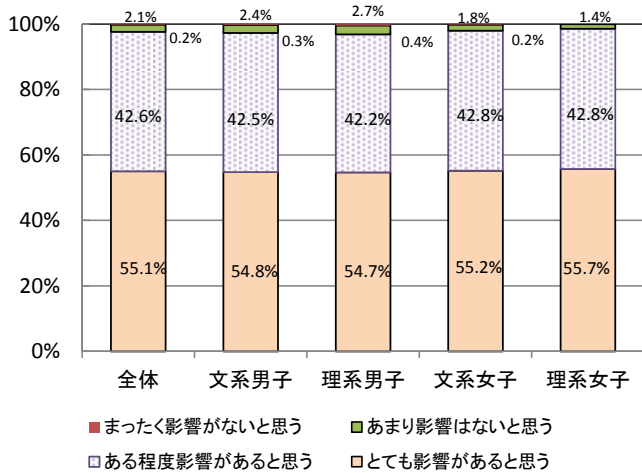


◆9割強がインターンシップを通じて社会人と話をすることが今後の自分の将来に影響を与えると回答

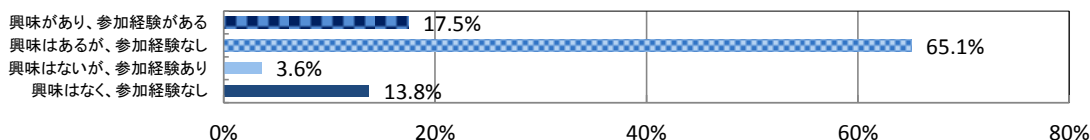
インターンシップに参加して、話を聞いてみたいと思う社会人の社会人歴(複数回答)



インターンシップを通じて、社会人と話をすることは、自分の将来を考える上で影響があると思いますか。



交通費や昼食代以外の【有償インターンシップ】への興味と参加経験の有無



今回調査からの新設問をいくつか用意した。

インターンシップに参加した際の社会人との関わりについて聞いた。インターンシップに参加して、話を聞いてみたい社会人の社会人歴(複数回答)については「入社1~2年目」(53.0%)、「入社3~5年目」(48.9%)といった入社5年以内の社会人歴への回答が多く、自分と年齢の近い社員との交流に関心があるようだ。「年次に関係なく希望する職種に関係する人」(29.5%)の話を知りたいという学生も比較的多い。

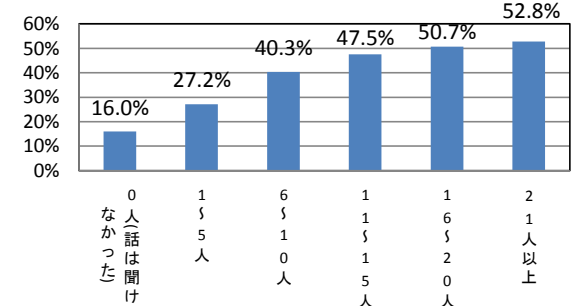
インターンシップを通じて社会人と話をすることが自分の将来に対して「とても(55.1%)+ある程度(42.6%)」影響がある」と思う学生が97.7%を占めていた。実際に参加した最も印象に残ったインターンシップにおいて話を聞いた社会人の数は、平均で5.6人であったが、インターンシップの理解度の高さと言話を聞いた人数について再集計したところ、話が聞いた人数が多いほうがより理解度が高いという結果となった。

(交通費や昼食代以外の)報酬が出る有償インターンシップへの興味と参加経験の有無も今回調査で初めて聞いたところ65.1%の学生が「興味はあるが、参加経験はなし」と回答、参加経験問わず興味がある学生は、82.6%と高いが、興味の有無を問わず、参加経験がある学生は21.1%程で学生の関心は高いが現在のところ有償インターンシップはさほど実施されていないようである。

インターンシップに参加しての企業への理解度

※とても理解できた割合※

(話を聞いた人数と理解度の深さについて再集計)



【1】【全員】インターンシップに参加する目的(複数回答)

	全体	文系男子	理系男子	文系女子	理系女子
回答数	4,993	1,126	1,028	2,078	761
特定の企業のことをよく知るため	62.1%	62.5%	65.0%	58.8%	67.0%
社会勉強のため	35.1%	37.7%	38.7%	33.1%	32.2%
自分の専攻が社会で役に立つか知るため	11.2%	10.7%	18.5%	6.6%	14.8%
志望企業や志望業界で働くことを経験するため	50.4%	48.8%	50.1%	50.7%	52.0%
自分の力を試すため	16.2%	18.6%	16.6%	15.7%	13.5%
自分が何をやりたいのかを見つけるため	53.8%	46.6%	42.5%	61.5%	58.7%
仕事に対する自分の適性を知るため	43.9%	38.4%	34.8%	49.2%	49.7%
就職活動に有利だと考えたため	35.8%	35.1%	35.1%	35.1%	39.8%
単位を取るため(必修の授業だから、も含む)	3.1%	2.0%	4.1%	3.3%	3.0%
その他	0.9%	1.0%	1.3%	0.7%	0.7%
インターンシップには参加したくない	1.4%	1.8%	1.1%	1.7%	0.7%

参考:16年度調査

	全体	文系男子	理系男子	文系女子	理系女子
回答数	4,389	907	730	2,116	636
特定の企業のことをよく知るため	49.1%	46.6%	55.3%	46.7%	47.8%
社会勉強のため	29.8%	28.7%	33.4%	29.3%	26.4%
自分の専攻が社会で役に立つか知るため	10.6%	8.4%	17.8%	7.1%	9.4%
志望企業や志望業界で働くことを経験するため	45.2%	44.3%	43.0%	47.0%	47.2%
自分の力を試すため	14.5%	17.4%	15.6%	13.0%	9.0%
自分が何をやりたいのかを見つけるため	46.5%	42.9%	39.6%	55.2%	48.6%
仕事に対する自分の適性を知るため	38.0%	34.3%	33.7%	42.9%	44.3%
就職活動に有利だと考えたため	20.3%	18.9%	20.8%	20.6%	21.9%
単位を取るため(必修の授業だから、も含む)	1.1%	0.8%	1.6%	0.9%	1.1%
その他	1.1%	1.2%	1.5%	0.8%	0.8%
インターンシップには参加したくない	1.1%	1.0%	1.1%	0.9%	1.4%

【2】【全員】インターンシップの経験は必要か

	全体	文系男子	理系男子	文系女子	理系女子
回答数	4,993	1,126	1,028	2,078	761
思う	85.7%	84.6%	86.8%	85.5%	86.5%
思わない	14.3%	15.4%	13.2%	14.5%	13.5%

参考:16年度調査

	全体	文系男子	理系男子	文系女子	理系女子
回答数	4,389	907	730	2,116	636
思う	89.0%	89.5%	87.0%	89.8%	89.6%
思わない	11.0%	10.5%	13.0%	10.2%	10.4%

* インターンシップに参加した人のみで集計

	全体	文系男子	理系男子	文系女子	理系女子
回答数	3,606	777	738	1,527	564
思う	89.4%	88.9%	90.5%	89.0%	89.4%
思わない	10.6%	11.1%	9.5%	11.0%	10.6%

	全体	文系男子	理系男子	文系女子	理系女子
回答数	2,646	539	421	1,300	386
思う	93.9%	92.9%	94.1%	94.5%	94.3%
思わない	6.1%	7.1%	5.9%	5.5%	5.7%

* インターンシップに参加しなかった人のみで集計

	全体	文系男子	理系男子	文系女子	理系女子
回答数	1,387	349	290	551	197
思う	76.2%	75.1%	77.2%	75.7%	78.2%
思わない	23.8%	24.9%	22.8%	24.3%	21.8%

	全体	文系男子	理系男子	文系女子	理系女子
回答数	1,743	368	309	816	250
思う	81.7%	84.5%	77.3%	82.4%	82.4%
思わない	18.3%	15.5%	22.7%	17.6%	17.6%

【3】【全員】最も興味を持つインターンシップの内容

	全体	文系男子	理系男子	文系女子	理系女子
回答数	4,993	1,126	1,028	2,078	761
会社見学・工場見学・職場見学	12.6%	10.6%	17.4%	10.6%	14.7%
実際の現場での仕事体験	37.7%	32.7%	47.6%	34.3%	40.7%
ロールプレイング形式の仕事体験	4.6%	6.0%	4.3%	4.6%	2.9%
実際の仕事のシミュレーション体験	18.2%	18.6%	12.3%	21.3%	17.5%
グループワーク(企画立案、課題解決、プレゼンなど)	11.3%	14.7%	7.2%	12.7%	8.1%
人事や社員の講義・レクチャー	6.2%	6.8%	3.9%	7.4%	5.4%
若手社員との交流会	8.1%	9.0%	6.2%	7.9%	9.6%
その他の内容	0.4%	0.4%	0.6%	0.3%	0.7%
内容を問わずインターンシップに興味がない	0.8%	1.2%	0.6%	0.9%	0.4%

参考:16年度調査

	全体	文系男子	理系男子	文系女子	理系女子
回答数	4,389	907	730	2,116	636
会社見学・工場見学・職場見学	16.4%	12.1%	23.2%	14.0%	19.0%
実際の現場での仕事体験	37.3%	32.4%	43.2%	35.2%	42.0%
ロールプレイング形式の仕事体験	5.1%	7.4%	4.2%	3.9%	4.2%
実際の仕事のシミュレーション体験	16.9%	16.0%	11.8%	21.7%	17.9%
グループワーク(企画立案、課題解決、プレゼンなど)	11.3%	16.9%	7.1%	11.6%	5.5%
人事や社員の講義・レクチャー	6.1%	7.1%	4.8%	6.9%	4.7%
若手社員との交流会	5.0%	5.6%	3.8%	5.2%	5.0%
その他の内容	0.3%	0.6%	-	0.2%	0.5%
内容を問わずインターンシップに興味がない	1.6%	2.0%	1.9%	1.1%	1.1%

【4】【全員】今後、インターンシップに参加する(したい)時期(複数回答)

	全体	文系男子	理系男子	文系女子	理系女子
回答数	4,993	1,126	1,028	2,078	761
今年10月	33.8%	35.6%	25.1%	37.4%	33.2%
今年11月	50.9%	55.9%	37.1%	56.2%	47.7%
今年12月	64.6%	65.7%	60.2%	65.5%	66.4%
来年1月	58.2%	58.4%	56.1%	58.8%	58.7%
来年2月	63.8%	63.9%	60.2%	65.5%	64.0%
来年3月	28.2%	29.7%	27.7%	26.2%	31.8%
来年4月	6.0%	6.7%	5.0%	5.4%	8.1%
来年5月	3.4%	4.4%	2.0%	3.1%	4.3%
来年6月	2.1%	2.7%	0.9%	2.3%	2.2%
来年7月	1.6%	2.4%	0.7%	1.6%	1.8%
来年8月以降	2.6%	0.0%	3.0%	1.9%	3.4%
今後のインターンシップには参加したくない	4.2%	4.4%	4.6%	4.4%	3.0%

参考:16年度調査

	全体	文系男子	理系男子	文系女子	理系女子
回答数	4,389	907	730	2,116	636
今年10月	28.0%	29.2%	21.2%	31.9%	29.1%
今年11月	48.6%	52.0%	38.2%	55.4%	44.7%
今年12月	66.5%	67.1%	62.2%	69.4%	66.7%
来年1月	57.9%	57.6%	56.0%	58.9%	59.9%
来年2月	63.9%	64.8%	62.2%	64.8%	63.2%
来年3月	29.8%	30.1%	31.1%	26.8%	33.5%
来年4月	6.8%	7.4%	6.0%	6.1%	8.8%
来年5月	3.6%	3.7%	3.4%	2.8%	5.2%
来年6月	2.2%	2.4%	2.5%	1.6%	2.8%
来年7月	2.0%	1.9%	2.3%	1.5%	2.8%
来年8月以降	2.9%	2.6%	3.8%	1.9%	3.8%
今後のインターンシップには参加したくない	4.7%	4.5%	6.2%	3.5%	4.7%

【5】【全員】最も参加しやすいと思うインターンシップの期間

	全体	文系男子	理系男子	文系女子	理系女子
回答数	4,993	1,126	1,028	2,078	761
1日	50.0%	46.2%	35.3%	57.4%	55.3%
2~3日	36.8%	42.8%	36.8%	35.0%	33.1%
1週間程度	11.0%	9.4%	21.6%	6.8%	10.1%
2週間程度	1.8%	1.1%	5.6%	0.5%	1.3%
1ヶ月程度	0.2%	0.3%	0.5%	0.1%	0.1%
1ヶ月以上	0.2%	0.3%	0.2%	0.1%	-

参考:16年度調査

	全体	文系男子	理系男子	文系女子	理系女子
回答数	4,389	907	730	2,116	636
1日	41.1%	38.7%	33.6%	48.1%	45.6%
2~3日	42.4%	45.0%	41.9%	40.9%	40.6%
1週間程度	14.5%	14.4%	20.4%	10.1%	13.1%
2週間程度	1.6%	1.2%	3.3%	0.8%	0.8%
1ヶ月程度	0.3%	0.2%	0.7%	0.1%	-
1ヶ月以上	0.2%	0.4%	0.1%	0.0%	-

【6】【全員】インターンシップへの【応募や申込み】を決定するにあたり、重視することはなんですか。(複数回答)

	全体	文系男子	理系男子	文系女子	理系女子
回答数	4,993	1,126	1,028	2,078	761
企業名	37.2%	40.2%	40.8%	34.6%	35.0%
業種	67.8%	68.4%	70.7%	66.9%	65.3%
職種	59.5%	55.3%	58.6%	58.1%	70.7%
プログラム内容(グループワーク・現場体験・魅力的な課題等)	60.4%	51.4%	54.9%	65.7%	66.5%
企業規模(資本金、従業員数など)	11.3%	14.1%	14.5%	8.4%	10.4%
日程・時期	65.0%	56.9%	57.9%	70.6%	71.0%
期間	39.5%	33.1%	37.6%	42.2%	44.0%
会える社員の人数や頻度	5.9%	8.1%	5.2%	5.4%	5.1%
開催場所	41.4%	33.0%	34.3%	46.9%	48.6%
単位が取れる	0.8%	0.9%	1.0%	0.7%	0.8%
報酬がもらえる	4.9%	5.7%	5.5%	4.1%	5.1%
その他	0.6%	0.7%	0.5%	0.5%	1.1%

【7】【全員】何社のインターンシップに【応募や申込み】をしたことがありますか。社数を選択してください。

	全体	文系男子	理系男子	文系女子	理系女子	
回答数	4,993	1,126	1,028	2,078	761	
0社(応募や申込みをしたことはない)	15.1%	19.6%	13.8%	14.5%	12.1%	
1社	13.8%	12.5%	17.8%	12.7%	13.5%	
2社	14.9%	13.6%	19.7%	13.1%	15.1%	
3社	14.8%	15.7%	13.6%	14.8%	15.0%	
4社	8.7%	6.0%	8.3%	10.1%	9.6%	
5社	10.4%	9.8%	8.9%	11.6%	10.0%	
6社	5.0%	4.8%	4.6%	5.1%	5.8%	
7社	2.6%	2.2%	2.3%	2.8%	3.2%	
8社	2.3%	2.1%	1.8%	2.8%	2.0%	
9社	1.0%	1.1%	0.7%	0.8%	1.8%	
10社	5.0%	5.7%	4.6%	4.5%	5.9%	
11-15社	3.3%	3.4%	2.1%	3.9%	3.0%	
16-20社	1.7%	1.6%	0.8%	2.0%	2.0%	
21-25社	0.4%	0.4%	0.3%	0.4%	0.3%	
26-30社	0.1%	0.2%	0.1%	0.1%	0.1%	
31社以上	0.8%	1.4%	0.6%	0.7%	0.7%	
平均 (社)	※0社(応募や申込みをしたことはない)を除いて算出	4.5	4.9	3.7	4.8	4.6

【8】【全員】インターンシップに参加して、話を聞いてみたいと思う社会人の社会人歴を全てお答えください。(複数回答)

	全体	文系男子	理系男子	文系女子	理系女子
回答数	4,993	1,126	1,028	2,078	761
入社1~2年目	53.0%	51.7%	45.0%	57.7%	52.7%
入社3~5年目	48.9%	47.9%	49.5%	49.3%	48.4%
入社6~10年目	17.9%	20.0%	16.6%	17.5%	18.0%
入社11年目以上	14.1%	16.3%	13.3%	13.3%	14.2%
年次に関係なく経営者	7.1%	10.2%	6.2%	6.6%	5.0%
年次に関係なく希望する職種に関係する人	29.5%	24.1%	31.2%	28.4%	38.0%

【9】【全員】インターンシップを通じて、社会人と話をすることは、自分の将来を考える上で影響があると思いますか。

	全体	文系男子	理系男子	文系女子	理系女子
回答数	4,993	1,126	1,028	2,078	761
とても影響があると思う	55.1%	54.8%	54.7%	55.2%	55.7%
ある程度影響があると思う	42.6%	42.5%	42.2%	42.8%	42.8%
あまり影響はないと思う	2.1%	2.4%	2.7%	1.8%	1.4%
まったく影響がないと思う	0.2%	0.3%	0.4%	0.2%	-

【10】【全員】インターンシップの【選考】を受けたことがありますか、※選考とはエントリーより先の「書類選考」や「面接」を指します。

	全体	文系男子	理系男子	文系女子	理系女子
回答数	4,993	1,126	1,028	2,078	761
受けたことはない	46.7%	48.9%	43.2%	47.1%	47.3%
受けたことがあり、すべて通過した	10.6%	10.3%	12.3%	10.7%	8.7%
受けたことがあり、1回は選考に落ちたことがある	42.6%	40.8%	44.6%	42.2%	44.0%

【11】【落ちたことがある方】インターンシップの【選考】で落ちてしまった企業への志望度の変化に一番近いものを選択してください。

	全体	文系男子	理系男子	文系女子	理系女子
回答数	2,122	457	456	874	335
(落選したが)志望度が上がった	4.8%	7.7%	2.0%	5.1%	3.9%
(落選したが)やや志望度が上がった	9.0%	12.0%	9.0%	8.0%	7.5%
変わらない	56.4%	51.6%	62.9%	53.4%	61.5%
(落選したので)やや志望度が下がった	22.1%	21.9%	19.5%	24.8%	19.1%
(落選したので)志望度が下がった	7.7%	6.8%	6.6%	8.6%	8.1%

【12】【落ちたことがある方】今後、落ちた企業からの情報を受け取るとしたらどのような方法で受取りたいですか。(複数回答)

	全体	文系男子	理系男子	文系女子	理系女子
回答数	2,104	454	455	863	332
インターンシップの内容を企業HPで公開	37.9%	38.3%	43.1%	36.3%	34.3%
インターンシップの内容を追体験できるWebセミナーや動画の公開	27.3%	24.2%	26.2%	29.0%	28.9%
インターンシップの内容がわかるような冊子やパンフレットの配布	26.2%	24.7%	24.8%	27.6%	26.5%
企業から定期的に送られてくるメルマガ等の配布	18.3%	18.9%	11.9%	20.7%	19.9%
落ちて参加できなかった人向けのインターンシップイベント	42.1%	40.7%	35.6%	44.3%	47.3%
その他	1.4%	1.3%	1.3%	1.7%	0.6%
上記のどれをもらっても志望度は変わらない・もう受けない	10.9%	12.6%	13.6%	8.1%	12.0%

【13】【全員】インターンシップに参加したことがありますか。

	全体	文系男子	理系男子	文系女子	理系女子
回答数	4,993	1,126	1,028	2,078	761
参加したことがある	72.2%	69.0%	71.8%	73.5%	74.1%
参加したことが無い	27.8%	31.0%	28.2%	26.5%	25.9%

参考:16年度調査

	全体	文系男子	理系男子	文系女子	理系女子
回答数	4,389	907	730	2,116	636
参加したことがある	59.7%	59.4%	57.7%	61.4%	60.7%
参加したことが無い	40.3%	40.6%	42.3%	38.6%	39.3%

【14】【参加したことがない方】どんな条件なら参加したいと思いますか。当てはまるものを全てお選びください。(複数回答)

	全体	文系男子	理系男子	文系女子	理系女子
回答数	1,361	340	286	541	194
本選考(採用)につながる	52.9%	59.1%	48.6%	53.0%	47.9%
現住所の近くで開催される	41.3%	35.0%	35.0%	47.3%	44.8%
参加できる日程が多い(希望の日程で参加できる)	54.3%	50.9%	55.2%	52.5%	63.9%
短期間で終わる	50.9%	48.2%	44.4%	56.4%	50.0%
高額な報酬が出る(学生の金銭負担が少ない/ない)	15.9%	17.1%	18.2%	14.0%	16.0%
現在勉強している専攻の内容を活かせる	23.7%	13.2%	34.3%	20.3%	36.1%
希望者は全員参加できる	21.7%	22.4%	15.0%	25.5%	19.6%
どんな条件でも参加したくない	0.8%	1.5%	1.0%	0.6%	-

参考:16年度調査

	全体	文系男子	理系男子	文系女子	理系女子
回答数	1,274	267	222	618	167
本選考(採用)につながる	50.1%	53.9%	46.4%	51.6%	44.3%
現住所の近くで開催される	37.8%	29.6%	42.3%	42.4%	37.1%
参加できる日程が多い(希望の日程で参加できる)	44.7%	39.3%	38.7%	53.2%	50.3%
短期間で終わる	43.9%	40.4%	43.2%	47.1%	46.1%
高額な報酬が出る(学生の金銭負担が少ない/ない)	16.5%	15.0%	18.5%	15.9%	18.0%
現在勉強している専攻の内容を活かせる	17.4%	8.2%	20.7%	19.4%	28.7%
希望者は全員参加できる	20.8%	17.6%	16.7%	26.9%	23.4%
どんな条件でも参加したくない	0.8%	0.7%	0.9%	0.8%	0.6%

▼以下、参加した方のみ

【15】【参加者限定】参加したインターンシップの情報を知ったきっかけ(複数回答)

	全体	文系男子	理系男子	文系女子	理系女子
回答数	3,548	763	725	1,505	555
企業のホームページ	28.9%	33.3%	34.5%	24.8%	27.0%
就職情報サイト	72.1%	71.3%	66.3%	74.0%	75.7%
企業からのダイレクトメール	6.9%	6.8%	5.5%	7.9%	6.3%
就職情報誌	3.2%	4.7%	3.9%	2.3%	2.7%
学外の就職関連のイベント	15.4%	19.8%	11.2%	16.0%	13.3%
学内で行われたインターンシップ関連のイベント	14.1%	14.7%	14.2%	13.7%	14.2%
先輩や友人知人から聞いて	11.2%	10.4%	13.8%	9.0%	14.6%
ゼミ・研究室の先生から聞いて	4.8%	4.3%	9.7%	2.5%	5.6%
大学のキャリアセンター	9.4%	8.5%	7.7%	10.6%	9.9%
SNS(LINE、twitter、Facebookなど)	3.1%	5.4%	1.2%	3.3%	1.6%
親・保護者から聞いて	1.2%	0.9%	1.0%	1.5%	1.4%
インターンシップの授業で	3.8%	2.9%	2.9%	5.0%	2.7%
その他	2.2%	2.9%	2.5%	1.9%	1.6%

参考:16年度調査

	全体	文系男子	理系男子	文系女子	理系女子
回答数	2,592	528	412	1,274	378
企業のホームページ	18.6%	19.9%	22.1%	15.1%	17.5%
就職情報サイト	65.5%	68.0%	63.6%	64.7%	65.1%
企業からのダイレクトメール	3.8%	4.2%	3.6%	4.3%	1.9%
就職情報誌	1.7%	2.1%	1.9%	1.3%	1.3%
学外の就職関連のイベント	11.4%	13.4%	8.3%	13.2%	8.2%
学内で行われたインターンシップ関連のイベント	15.2%	15.0%	15.5%	15.9%	13.5%
先輩や友人知人から聞いて	6.9%	8.1%	8.0%	5.2%	5.8%
ゼミ・研究室の先生から聞いて	4.4%	4.0%	6.3%	2.7%	6.1%
大学のキャリアセンター	13.9%	13.8%	10.2%	16.3%	15.3%
SNS(LINE、twitter、Facebookなど)	1.8%	1.5%	1.5%	2.3%	2.1%
親・保護者から聞いて	1.1%	1.3%	1.0%	1.0%	1.1%
インターンシップの授業で	4.7%	3.2%	5.3%	6.0%	4.2%
その他	2.4%	2.5%	2.7%	1.8%	3.2%

【16】【参加者限定】インターンシップ参加社数

	全体	文系男子	理系男子	文系女子	理系女子
回答数	3,606	777	738	1,527	564
1社	36.8%	32.8%	46.7%	34.0%	37.1%
2社	24.7%	23.9%	25.1%	24.5%	25.7%
3社	16.0%	16.5%	14.0%	16.4%	16.7%
4社	8.2%	9.9%	5.4%	8.7%	8.3%
5社	5.9%	6.9%	4.3%	6.0%	6.0%
6社以上	8.4%	9.9%	4.5%	10.3%	6.2%
平均(社)	2.7	2.9	2.2	2.8	2.5

参考:16年度調査

	全体	文系男子	理系男子	文系女子	理系女子
回答数	2,594	529	413	1,276	376
1社	50.1%	46.7%	56.4%	49.3%	48.1%
2社	24.1%	22.5%	24.7%	24.1%	26.6%
3社	11.7%	11.0%	9.2%	13.9%	12.8%
4社	6.1%	7.8%	3.9%	6.2%	6.1%
5社	3.7%	4.3%	3.1%	3.1%	4.5%
6社以上	4.4%	7.8%	2.7%	3.4%	1.9%
平均(社)	2.1	2.4	1.9	2.0	2.0

【17】【参加者限定】交通費や昼食代以外の報酬が支払われるような【有償インターンシップ】への参加経験の有無

	全体	文系男子	理系男子	文系女子	理系女子
回答数	3,606	764	726	1,512	556
興味があり、参加経験がある	17.5%	16.2%	24.1%	13.6%	21.2%
興味はあるが、参加経験なし	65.1%	65.8%	58.0%	69.6%	61.2%
興味はないが、参加経験あり	3.6%	4.5%	4.8%	2.6%	3.2%
興味はなく、参加経験なし	13.8%	13.5%	13.1%	14.2%	14.4%

【18】【参加者限定】参加した中で、最も印象に残ったインターンシップを実施した企業について、該当する業種を選択して下さい。

	全体	文系男子	理系男子	文系女子	理系女子
回答数	3,242	698	686	1,359	499
建設・設備工事	3.5%	1.6%	9.8%	1.3%	3.6%
住宅・インテリア	4.2%	5.2%	1.7%	5.2%	3.4%
食品・農林・水産	6.0%	3.3%	5.4%	4.6%	14.2%
アパレル・服飾関連	1.9%	2.0%	0.1%	3.5%	0.2%
繊維・化学・ゴム・ガラス・セラミック	2.6%	1.1%	5.7%	0.7%	5.6%
薬品・化粧品	4.2%	0.7%	4.7%	1.8%	14.8%
鉄鋼・金属・鉱業	1.4%	1.4%	3.5%	0.4%	0.8%
機械・プラント	2.3%	1.0%	6.7%	0.8%	2.0%
電子・電気機器	2.6%	1.9%	6.9%	0.6%	3.4%
自動車・輸送用機器	3.4%	4.2%	7.4%	1.6%	1.8%
精密・医療機器	1.2%	0.7%	2.3%	0.7%	2.0%
印刷・事務機器・日用品	1.2%	0.7%	0.9%	1.8%	0.8%
スポーツ・玩具・ゲーム製品	0.5%	0.9%	0.4%	0.5%	-
その他メーカー	1.0%	0.3%	1.0%	1.5%	0.6%
総合商社	1.3%	2.0%	0.3%	1.7%	0.6%
専門商社	1.3%	2.6%	0.3%	1.4%	0.4%
百貨店・スーパー・コンビニ	1.3%	1.7%	0.3%	1.8%	0.4%
専門店	0.4%	0.6%	-	0.6%	0.4%
銀行・証券	6.9%	12.5%	1.6%	8.6%	1.8%
クレジット・信販・リース・その他金融	2.2%	3.7%	0.7%	2.8%	0.6%
生保・損保	3.8%	4.0%	1.5%	6.1%	0.4%
放送・新聞・出版	2.2%	3.6%	0.1%	3.2%	0.2%
広告・芸能	3.1%	2.7%	0.4%	5.4%	1.0%
ソフトウェア・情報処理・ネット関連	8.5%	7.2%	15.7%	5.7%	7.8%
ゲームソフト	0.7%	1.0%	0.9%	0.7%	0.4%
通信	1.4%	1.3%	2.8%	1.0%	1.0%
鉄道・航空	2.3%	3.0%	2.8%	2.0%	1.4%
陸運・海運・物流	1.4%	2.4%	1.5%	1.3%	0.6%
電力・ガス・エネルギー	1.3%	1.9%	2.5%	0.6%	0.8%
不動産	2.0%	2.1%	0.9%	2.8%	1.0%
給食・フードサービス	0.2%	0.4%	-	0.2%	0.4%
ホテル・旅行	3.1%	2.0%	0.4%	5.8%	0.6%
医療・調剤薬局	3.0%	0.1%	1.7%	1.2%	13.8%
介護・福祉サービス	0.7%	0.7%	-	1.2%	0.4%
アミューズメント・レジャー	1.4%	1.7%	0.3%	2.2%	0.4%
コンサルティング・調査	3.1%	4.0%	3.2%	2.3%	4.2%
人材サービス(派遣・紹介)	2.1%	3.3%	0.7%	2.9%	0.2%
教育	1.7%	1.4%	0.9%	2.6%	0.8%
エステ・理美容・フィットネス	0.3%	0.1%	-	0.6%	0.2%
冠婚葬祭	1.6%	0.4%	0.1%	3.2%	0.8%
その他サービス	1.8%	1.7%	1.2%	2.3%	1.6%
官公庁・公社・団体	4.8%	6.7%	2.6%	4.9%	4.4%
建設	7.7%	6.8%	11.5%	6.5%	7.0%
製造(建設以外)	28.3%	18.2%	45.0%	18.5%	46.2%
商社	2.6%	4.6%	0.6%	3.1%	1.0%
小売	1.7%	2.3%	0.3%	2.4%	0.8%
金融	12.9%	20.2%	3.8%	17.5%	2.8%
マスコミ	5.3%	6.3%	0.5%	8.6%	1.2%
ソフトウェア・通信	10.6%	9.5%	19.4%	7.4%	9.2%
サービス・インフラ	26.0%	25.2%	16.2%	31.2%	27.2%
官公庁・公社・団体	4.8%	6.7%	2.6%	4.9%	4.4%

【19】【参加者限定：最も印象に残った企業について】企業の規模(従業員数)

	全体	文系男子	理系男子	文系女子	理系女子
回答数	3,257	700	683	1,372	502
～50人未満	11.4%	12.7%	6.4%	14.4%	8.0%
50～100人未満	7.3%	6.7%	5.7%	8.4%	7.6%
100～300人未満	13.7%	12.9%	11.6%	14.7%	14.9%
300～500人未満	10.0%	9.3%	6.6%	11.3%	12.2%
500～1,000人未満	13.1%	13.0%	12.0%	14.3%	11.8%
1,000～3,000人未満	16.8%	16.9%	18.4%	16.3%	15.7%
3,000～5,000人未満	8.3%	9.7%	10.0%	6.7%	8.4%
5,000人以上	19.4%	18.9%	29.3%	14.0%	21.5%
～300人未満	32.4%	32.3%	23.7%	37.5%	30.5%
300～1,000人未満	23.1%	22.3%	18.6%	25.6%	24.0%
1,000人以上	44.5%	45.5%	57.7%	37.0%	45.6%

参考：16年度調査

	全体	文系男子	理系男子	文系女子	理系女子
回答数	2,394	493	392	1,158	351
～50人未満	12.2%	14.0%	6.6%	14.2%	14.0%
50～100人未満	7.7%	7.3%	7.4%	10.0%	3.7%
100～300人未満	12.8%	8.9%	13.0%	15.1%	16.2%
300～500人未満	9.2%	8.3%	5.9%	11.2%	12.8%
500～1,000人未満	13.5%	15.6%	13.3%	11.1%	14.8%
1,000～3,000人未満	18.0%	18.1%	19.9%	15.6%	19.9%
3,000～5,000人未満	7.7%	7.9%	8.4%	7.6%	5.7%
5,000人以上	18.9%	19.9%	25.5%	15.1%	12.8%
～300人未満	32.7%	30.2%	27.0%	39.3%	33.9%
300～1,000人未満	22.7%	23.9%	19.2%	22.3%	27.6%
1,000人以上	44.6%	45.9%	53.8%	38.3%	38.4%

【20】【参加者限定：最も印象に残った企業について】参加した時期

	全体	文系男子	理系男子	文系女子	理系女子
回答数	3,284	705	691	1,380	508
大学入学以前	0.5%	0.6%	1.3%	0.1%	0.2%
大学入学後～今年3月	5.1%	4.0%	5.9%	5.1%	5.1%
今年4～6月	2.2%	3.1%	1.4%	2.4%	1.4%
今年7月	4.6%	5.0%	2.9%	5.8%	3.0%
今年8月	49.3%	49.5%	46.7%	49.6%	51.6%
今年9月	37.5%	36.7%	40.5%	36.2%	37.8%
今年10月※	0.9%	1.1%	1.2%	0.7%	1.0%

参考：16年度調査

	全体	文系男子	理系男子	文系女子	理系女子
回答数	2,500	503	400	1,232	365
大学入学以前	0.3%	0.2%	0.5%	0.2%	0.3%
大学入学後～今年3月	6.0%	4.8%	7.8%	6.0%	5.5%
今年4～6月	2.1%	2.2%	2.0%	2.0%	1.9%
今年7月	3.6%	4.2%	2.5%	4.2%	2.7%
今年8月	47.5%	50.5%	43.3%	50.1%	42.5%
今年9月	40.6%	38.2%	44.0%	37.5%	47.1%
今年10月※	-	-	-	-	-

※は今年から

【21】【参加者限定：最も印象に残った企業について】参加した期間

	全体	文系男子	理系男子	文系女子	理系女子
回答数	3,293	708	690	1,384	511
1日	44.0%	44.2%	32.9%	47.8%	48.1%
2～3日	20.4%	24.0%	16.4%	20.9%	19.4%
1週間程度	22.2%	24.3%	25.2%	21.1%	18.4%
2週間程度	9.2%	4.9%	18.8%	6.1%	10.6%
1ヶ月程度	2.3%	1.0%	4.6%	1.6%	2.7%
1ヶ月以上	1.9%	1.6%	2.0%	2.5%	0.8%

参考：16年度調査

	全体	文系男子	理系男子	文系女子	理系女子
回答数	2,495	502	398	1,230	365
1日	36.8%	36.5%	32.4%	39.1%	40.8%
2～3日	18.9%	22.9%	15.8%	17.8%	18.4%
1週間程度	27.7%	28.9%	25.9%	28.7%	26.3%
2週間程度	12.7%	7.8%	21.1%	10.6%	12.9%
1ヶ月程度	2.1%	1.8%	3.0%	2.2%	0.8%
1ヶ月以上	1.7%	2.2%	1.8%	1.6%	0.8%

【22】【参加者限定：最も印象に残った企業について】参加した内容(複数回答)

	全体	文系男子	理系男子	文系女子	理系女子
回答数	3,290	707	691	1,383	509
会社見学・工場見学・職場見学	29.7%	21.4%	41.5%	27.3%	31.6%
実際の現場での仕事体験	28.0%	20.8%	39.1%	24.4%	32.6%
ロールプレイング形式の仕事体験	18.6%	24.2%	17.7%	18.1%	13.2%
実際の仕事のシミュレーション体験	21.6%	21.1%	22.4%	22.6%	18.9%
グループワーク(企画立案、課題解決、プレゼンなど)	56.6%	59.7%	44.6%	62.2%	53.6%
人事や社員の講義・レクチャー	37.2%	33.4%	27.5%	43.9%	37.3%
若手社員との交流会	30.2%	25.6%	31.1%	30.2%	35.4%
その他の内容	4.7%	4.8%	3.0%	5.6%	4.1%

参考：16年度調査

	全体	文系男子	理系男子	文系女子	理系女子
回答数	2,481	498	395	1,227	361
会社見学・工場見学・職場見学	31.1%	21.5%	43.3%	27.5%	38.8%
実際の現場での仕事体験	33.7%	27.7%	41.5%	31.1%	39.3%
ロールプレイング形式の仕事体験	15.8%	20.9%	12.7%	15.0%	12.2%
実際の仕事のシミュレーション体験	20.0%	19.1%	21.3%	20.1%	19.4%
グループワーク(企画立案、課題解決、プレゼンなど)	55.4%	59.0%	46.8%	60.6%	50.4%
人事や社員の講義・レクチャー	37.1%	36.1%	30.1%	42.7%	39.1%
若手社員との交流会	27.5%	23.1%	28.4%	30.1%	29.6%
その他の内容	4.7%	4.4%	4.1%	5.6%	4.7%

【23】【参加者限定：最も印象に残った企業について】企業に対する心境の変化

	全体	文系男子	理系男子	文系女子	理系女子
回答数	3,283	704	690	1,381	508
良い方に変化し、その企業で働きたいと思った	64.6%	68.0%	67.0%	61.4%	65.2%
良い方には変化したが、その企業で働きたいとは思わない	24.8%	22.4%	20.6%	28.0%	25.0%
悪い方に変化したが、その企業で働きたい気持ちがある	2.3%	3.6%	2.9%	1.7%	1.4%
悪い方に変化したので、その企業で絶対に働きたくないと思った	2.2%	1.7%	2.0%	2.5%	2.4%
特に印象は変わらなかった	6.1%	4.3%	7.5%	6.4%	6.1%

参考：16年度調査

	全体	文系男子	理系男子	文系女子	理系女子
回答数	2,487	498	397	1,229	363
良い方に変化し、その企業で働きたいと思った	62.0%	64.7%	66.0%	56.8%	60.9%
良い方には変化したが、その企業で働きたいとは思わない	29.9%	28.9%	25.2%	34.3%	30.3%
悪い方に変化したが、その企業で働きたい気持ちがある	1.4%	1.6%	1.0%	1.2%	2.2%
悪い方に変化したので、その企業で絶対に働きたくないと思った	1.4%	0.8%	1.3%	2.2%	1.4%
特に印象は変わらなかった	5.3%	4.0%	6.5%	5.5%	5.2%

【24】【参加者限定】最も印象に残ったインターンシップに参加して、実施した企業の事業や仕事内容の理解は深められましたか。

	全体	文系男子	理系男子	文系女子	理系女子
回答数	3,283	701	690	1,383	509
とても理解できた	31.8%	34.1%	31.3%	31.6%	30.1%
概ね理解できた	59.6%	54.8%	60.9%	61.0%	60.7%
どちらともいえない	6.9%	9.1%	5.9%	5.9%	7.9%
あまり理解できなかった	1.2%	1.3%	1.4%	1.1%	1.4%
まったく理解できなかった	0.4%	0.7%	0.4%	0.4%	-

【25】【参加者限定】最も印象に残ったインターンシップに参加して、話を聞いた社会人の延べ人数

	全体	文系男子	理系男子	文系女子	理系女子
回答数	3,295	705	692	1,389	509
0人(話は聞けなかった)	3.6%	3.8%	2.0%	5.0%	2.0%
1人	6.7%	6.7%	4.2%	8.4%	5.9%
2人	13.6%	16.5%	9.0%	15.5%	10.8%
3人	17.0%	16.2%	15.5%	18.1%	17.3%
4人	11.7%	12.1%	11.4%	12.0%	11.2%
5人	14.4%	14.8%	14.2%	13.0%	17.9%
6人	6.8%	6.7%	6.5%	7.1%	6.5%
7人	4.0%	5.4%	4.8%	3.2%	3.5%
8人	3.3%	3.0%	4.5%	2.7%	3.5%
9人	0.7%	1.0%	0.1%	0.7%	0.8%
10人	9.4%	8.2%	14.0%	7.8%	9.2%
11-15人	4.9%	3.0%	7.7%	3.5%	7.3%
16-20人	2.2%	1.8%	3.3%	1.5%	3.1%
21-25人	0.4%	0.1%	0.7%	0.3%	0.6%
26-30人	0.3%	-	0.1%	0.6%	0.2%
30人以上	0.9%	0.9%	2.0%	0.7%	0.2%
平均 (人)	※0人(話は聞けなかったも含んで算出) 5.6	5.1	6.9	5	6

【26】【参加者限定】インターンシップに参加した各企業から参加後に何らかの連絡はありましたか。ある場合はどれくらいの頻度で受けることが多いですか。

	全体	文系男子	理系男子	文系女子	理系女子
回答数	3,276	700	689	1,379	508
インターンシップ終了後は連絡を受けていない	49.4%	44.7%	55.2%	48.9%	49.4%
1ヶ月に1回程度	40.9%	43.3%	38.3%	40.6%	42.1%
1ヶ月に2回程度	6.3%	7.1%	3.9%	6.5%	7.5%
1ヶ月に3回程度	2.2%	2.9%	1.7%	2.7%	0.8%
ほぼ毎週	1.2%	2.0%	0.9%	1.3%	0.2%

【27】【参加後に連絡を受けたことがある方】 インターンシップに参加した各企業から参加後に連絡を受けた内容

	全体	文系男子	理系男子	文系女子	理系女子
回答数	1,628	380	304	691	253
次回若しくは別のインターンシップ情報	64.1%	65.0%	57.2%	66.4%	64.8%
参加したインターンシップに関連した課題	14.4%	16.8%	12.8%	13.9%	14.2%
OB・OGの紹介や訪問の案内	7.5%	8.7%	8.6%	6.5%	7.1%
会社訪問や工場見学等の案内	7.1%	8.2%	10.9%	5.2%	5.9%
3月以降の採用スケジュールの案内	6.9%	7.4%	6.9%	7.7%	4.3%
インターンシップ参加者限定の採用選考の案内	13.5%	13.4%	9.5%	16.8%	9.5%
その他	17.2%	13.2%	19.7%	18.1%	17.8%

【1】 【全員】インターンシップに参加する目的(複数回答)

	全体	北海道	東北	関東	甲信越	東海	北陸	関西	中国	四国	九州
回答数	4,993	121	166	2,111	129	578	76	1,185	208	83	336
特定の企業のことをよく知るため	62.1%	57.0%	68.7%	64.5%	64.3%	59.5%	55.3%	59.7%	61.1%	53.0%	62.8%
社会勉強のため	35.1%	36.4%	38.6%	33.6%	34.1%	36.5%	42.1%	34.8%	37.5%	47.0%	35.7%
自分の専攻が社会で役に立つか知るため	11.2%	9.1%	13.9%	11.3%	17.1%	10.4%	15.8%	10.5%	11.1%	12.0%	11.0%
志望企業や志望業界で働くことを経験するため	50.4%	46.3%	52.4%	50.6%	51.9%	46.7%	43.4%	50.8%	58.2%	41.0%	52.1%
自分の力を試すため	16.2%	10.7%	16.9%	16.5%	14.7%	14.5%	17.1%	17.2%	16.3%	18.1%	14.9%
自分が何をやりたいのかを見つけるため	53.8%	51.2%	53.0%	55.4%	43.4%	53.3%	55.3%	53.1%	54.3%	55.4%	51.5%
仕事に対する自分の適性を知るため	43.9%	41.3%	41.6%	44.1%	46.5%	42.9%	46.1%	43.0%	44.7%	48.2%	45.8%
就職活動に有利だと考えたため	35.8%	34.7%	39.8%	37.0%	31.8%	33.7%	38.2%	36.7%	29.8%	22.9%	35.1%
単位を取るため(必修の授業だから、も含む)	3.1%	2.5%	4.8%	2.9%	7.0%	4.7%	2.6%	1.4%	3.4%	7.2%	4.5%
その他	0.9%	-	0.6%	1.0%	1.6%	0.9%	1.3%	0.8%	0.5%	-	0.6%
インターンシップには参加したくない	1.4%	0.8%	1.2%	0	1.6%	1.7%	-	1.3%	1.4%	-	0.9%

【2】 【全員】インターンシップの経験は必要か

	全体	北海道	東北	関東	甲信越	東海	北陸	関西	中国	四国	九州
回答数	4,993	121	166	2,111	129	578	76	1,185	208	83	336
思う	85.7%	84.3%	81.3%	85.2%	84.5%	86.3%	92.1%	86.7%	87.5%	85.5%	85.1%
思わない	14.3%	15.7%	18.7%	14.8%	15.5%	13.7%	7.9%	13.3%	12.5%	14.5%	14.9%
* インターンシップに参加した人のみで集計											
回答数	3,606	71	112	1,579	89	402	61	871	148	56	217
思う	89.4%	90.1%	84.8%	88.2%	85.4%	91.3%	96.7%	90.2%	93.2%	91.1%	89.4%
思わない	10.6%	9.9%	15.2%	11.8%	14.6%	8.7%	3.3%	9.8%	6.8%	8.9%	10.6%
* インターンシップに参加しなかった人のみで集計											
回答数	1,387	50	54	532	40	176	15	314	60	27	119
思う	76.2%	76.0%	74.1%	76.3%	82.5%	75.0%	73.3%	76.8%	73.3%	74.1%	77.3%
思わない	23.8%	24.0%	25.9%	23.7%	17.5%	25.0%	26.7%	23.2%	26.7%	25.9%	22.7%

【3】 【全員】最も興味を持つインターンシップの内容

	全体	北海道	東北	関東	甲信越	東海	北陸	関西	中国	四国	九州
回答数	4,993	121	166	2,111	129	578	76	1,185	208	83	336
会社見学・工場見学・職場見学	12.6%	11.6%	17.5%	12.2%	17.8%	15.1%	11.8%	11.6%	9.6%	10.8%	13.7%
実際の現場での仕事体験	37.7%	38.8%	38.0%	35.0%	41.9%	38.2%	53.9%	37.8%	43.8%	45.8%	41.1%
ロールプレイング形式の仕事体験	4.6%	5.8%	2.4%	5.2%	4.7%	4.7%	5.3%	4.2%	3.4%	2.4%	3.9%
実際の仕事のシミュレーション体験	18.2%	15.7%	18.1%	19.4%	10.9%	17.5%	10.5%	19.2%	17.8%	14.5%	15.8%
グループワーク(企画立案、課題解決、プレゼンなど)	11.3%	11.6%	7.8%	12.6%	6.2%	11.2%	6.6%	11.3%	10.6%	13.3%	8.6%
人事や社員の講義・レクチャー	6.2%	6.6%	6.6%	6.5%	5.4%	5.4%	3.9%	6.5%	5.3%	3.6%	6.8%
若手社員との交流会	8.1%	9.9%	8.4%	7.7%	11.6%	7.1%	6.6%	8.3%	8.2%	9.6%	8.9%
その他の内容	0.4%	-	0.6%	0.5%	-	-	1.3%	0.5%	1.0%	-	0.3%
内容を問わずインターンシップに興味がない	0.8%	-	0.6%	1.0%	1.6%	0.9%	-	0.7%	0.5%	-	0.9%

【4】 【全員】今後、インターンシップに参加する(したい)時期(複数回答)

	全体	北海道	東北	関東	甲信越	東海	北陸	関西	中国	四国	九州
回答数	4,993	121	166	2,111	129	578	76	1,185	208	83	336
今年10月	33.8%	19.8%	29.5%	38.3%	16.3%	28.7%	17.1%	39.2%	23.6%	21.7%	22.3%
今年11月	50.9%	39.7%	39.2%	54.8%	29.5%	45.8%	38.2%	58.4%	42.8%	27.7%	39.9%
今年12月	64.6%	60.3%	53.0%	67.4%	45.0%	64.0%	63.2%	67.4%	60.6%	51.8%	58.9%
来年1月	58.2%	52.9%	52.4%	61.2%	50.4%	55.7%	50.0%	60.3%	56.3%	47.0%	49.1%
来年2月	63.8%	63.6%	65.1%	64.0%	62.8%	62.3%	53.9%	66.6%	63.5%	56.6%	60.4%
来年3月	28.2%	27.3%	34.3%	28.8%	33.3%	23.4%	14.5%	27.9%	31.7%	16.9%	32.4%
来年4月	6.0%	8.3%	7.8%	6.2%	4.7%	5.2%	1.3%	6.0%	7.2%	-	7.4%
来年5月	3.4%	5.0%	4.8%	3.3%	4.7%	2.8%	1.3%	3.3%	3.8%	1.2%	4.2%
来年6月	2.1%	5.0%	2.4%	1.9%	3.9%	1.6%	-	2.0%	1.9%	1.2%	3.0%
来年7月	1.6%	1.7%	1.8%	1.6%	2.3%	2.1%	-	1.4%	1.0%	1.2%	2.4%
来年8月以降	2.6%	0.0%	3.6%	2.1%	5.4%	2.6%	5.3%	2.6%	1.0%	3.6%	3.6%
今後のインターンシップには参加したくない	4.2%	7.4%	6.6%	3.7%	8.5%	5.5%	2.6%	2.8%	5.8%	9.6%	4.5%

【5】 【全員】最も参加しやすいと思うインターンシップの期間

	全体	北海道	東北	関東	甲信越	東海	北陸	関西	中国	四国	九州
回答数	4,993	121	166	2,111	129	578	76	1,185	208	83	336
1日	50.0%	38.8%	53.6%	52.5%	43.4%	52.9%	36.8%	49.9%	46.6%	42.2%	41.4%
2~3日	36.8%	45.5%	33.1%	36.3%	38.0%	31.3%	42.1%	37.4%	39.9%	38.6%	42.3%
1週間程度	11.0%	14.9%	10.8%	9.6%	16.3%	11.6%	17.1%	11.3%	11.5%	10.8%	12.2%
2週間程度	1.8%	0.8%	2.4%	1.3%	2.3%	3.3%	3.9%	1.0%	1.4%	8.4%	3.6%
1ヶ月程度	0.2%	-	-	0.1%	-	0.3%	-	0.3%	0.5%	-	0.6%
1ヶ月以上	0.2%	-	-	0.2%	-	0.5%	-	0.1%	-	-	-

【6】 【全員】インターンシップへの【応募や申込み】を決定するにあたり、重視することはなんですか。(複数回答)

	全体	北海道	東北	関東	甲信越	東海	北陸	関西	中国	四国	九州
回答数	4,993	121	166	2,111	129	578	76	1,185	208	83	336
企業名	37.2%	40.5%	36.1%	39.6%	33.3%	36.2%	22.4%	37.7%	29.8%	28.9%	32.7%
業種	67.8%	68.6%	70.5%	68.7%	66.7%	64.4%	69.7%	67.8%	68.3%	63.9%	66.4%
職種	59.5%	59.5%	62.0%	59.8%	56.6%	57.3%	68.4%	58.1%	59.6%	53.0%	65.2%
プログラム内容(例:グループワーク・現場体験・魅力的な課題等)	60.4%	57.9%	66.3%	60.6%	55.8%	60.7%	57.9%	60.3%	61.5%	61.4%	57.7%
企業規模(資本金、従業員数など)	11.3%	9.9%	9.6%	12.3%	12.4%	9.2%	5.3%	11.1%	12.5%	6.0%	11.6%
日程・時期	65.0%	72.7%	68.1%	65.1%	63.6%	63.0%	60.5%	64.6%	63.0%	62.7%	67.6%
期間	39.5%	50.4%	47.6%	38.3%	41.9%	42.4%	34.2%	37.5%	40.4%	39.8%	40.8%
会える社員の人数や頻度	5.9%	7.4%	6.0%	6.6%	5.4%	6.9%	5.3%	4.7%	2.9%	8.4%	5.4%
開催場所	41.4%	40.5%	51.8%	34.4%	41.9%	46.4%	42.1%	47.2%	47.6%	49.4%	46.1%
単位が取れる	0.8%	0.8%	-	0.4%	0.8%	2.1%	1.3%	0.8%	1.4%	3.6%	-
報酬がもらえる	4.9%	5.8%	6.6%	4.9%	5.4%	5.0%	5.3%	3.4%	7.2%	6.0%	7.1%
その他	0.6%	3.3%	0.6%	0.5%	1.6%	1.2%	-	0.3%	1.4%	-	-

【7】 【全員】何社のインターンシップに【応募や申込み】をしたことがありますか。社数を選択してください。

	全体	北海道	東北	関東	甲信越	東海	北陸	関西	中国	四国	九州
回答数	4,993	121	166	2,111	129	578	76	1,185	208	83	336
0社(応募や申込みをしたことはない)	15.1%	25.6%	18.7%	12.6%	17.1%	18.7%	10.5%	13.6%	16.3%	25.3%	22.3%
1社	13.8%	18.2%	20.5%	11.3%	33.3%	14.9%	-	10.8%	21.6%	22.9%	17.9%
2社	14.9%	15.7%	21.1%	13.4%	15.5%	16.4%	-	14.8%	17.3%	14.5%	14.6%
3社	14.8%	10.7%	11.4%	15.4%	11.6%	17.8%	-	13.4%	13.0%	8.4%	18.2%
4社	8.7%	9.1%	4.8%	9.0%	7.8%	8.0%	-	9.4%	7.2%	6.0%	8.6%
5社	10.4%	7.4%	9.6%	10.7%	6.2%	9.9%	-	12.6%	11.1%	6.0%	5.7%
6社	5.0%	3.3%	4.2%	6.0%	0.8%	3.6%	-	5.7%	3.8%	3.6%	3.6%
7社	2.6%	0.8%	-	3.0%	3.1%	2.2%	-	3.1%	1.0%	2.4%	2.7%
8社	2.3%	0.8%	1.2%	2.3%	0.8%	1.6%	-	3.2%	2.4%	1.2%	2.1%
9社	1.0%	2.5%	-	1.2%	-	0.9%	-	1.2%	1.0%	-	0.3%
10社	5.0%	1.7%	4.2%	7.0%	1.6%	2.1%	-	5.0%	2.4%	7.2%	2.1%
11-15社	3.3%	3.3%	2.4%	4.5%	0.8%	2.1%	-	3.5%	1.0%	2.4%	0.9%
16-20社	1.7%	-	1.2%	1.9%	1.6%	0.9%	-	2.3%	1.9%	-	0.9%
21-25社	0.4%	-	-	0.7%	-	-	-	0.3%	-	-	-
26-30社	0.1%	-	-	0.2%	-	-	-	0.2%	-	-	-
31社以上	0.8%	0.8%	0.6%	0.9%	-	1.0%	-	1.0%	-	-	0.3%
平均(社)	※0社(応募や申込みをしたことはない)を除いて算出	4.5	3.6	3.4	5.1	2.7	3.7	2.9	4.9	3.3	3.4

【8】 【全員】インターンシップに参加して、話を聞いてみたいと思う社会人の社会人歴を全てお答えください。(複数回答)

	全体	北海道	東北	関東	甲信越	東海	北陸	関西	中国	四国	九州
回答数	4,993	121	166	2,111	129	578	76	1,185	208	83	336
入社1~2年目	53.0%	51.2%	56.0%	52.3%	51.9%	53.3%	47.4%	52.0%	55.8%	50.6%	59.8%
入社3~5年目	48.9%	44.6%	50.0%	49.0%	56.6%	50.2%	47.4%	48.9%	42.8%	53.0%	47.3%
入社6~10年目	17.9%	18.2%	15.7%	18.4%	10.9%	17.5%	14.5%	20.2%	13.0%	20.5%	15.2%
入社11年以上	14.1%	10.7%	16.3%	13.7%	10.9%	12.8%	7.9%	14.5%	16.8%	13.3%	18.8%
年次に関係なく経営者	7.1%	6.6%	7.2%	6.4%	9.3%	7.4%	11.8%	6.8%	5.8%	15.7%	8.6%
年次に関係なく希望する職種に関係する人	29.5%	33.1%	25.9%	29.1%	24.0%	27.2%	36.8%	31.5%	29.3%	38.6%	27.4%

【9】 【全員】インターンシップを通じて、社会人と話すことは、自分の将来を考える上で影響があると思いますか。

	全体	北海道	東北	関東	甲信越	東海	北陸	関西	中国	四国	九州
回答数	4,993	121	166	2,111	129	578	76	1,185	208	83	336
とても影響があると思う	55.1%	56.2%	52.4%	52.9%	52.7%	54.5%	48.7%	57.4%	63.5%	54.2%	60.1%
ある程度影響があると思う	42.6%	43.8%	45.8%	44.2%	45.7%	42.6%	50.0%	40.4%	35.1%	44.6%	39.6%
あまり影響はないと思う	2.1%	-	1.8%	2.6%	1.6%	2.2%	1.3%	2.0%	1.4%	1.2%	0.3%
まったく影響がないと思う	0.2%	-	-	0.2%	-	0.7%	-	0.2%	-	-	-

【10】 【全員】インターンシップの【選考】を受けたことがありますか、※選考とはエントリーより先の「書類選考」や「面接」を指します。

	全体	北海道	東北	関東	甲信越	東海	北陸	関西	中国	四国	九州
回答数	4,993	121	166	2,111	129	578	76	1,185	208	83	336
受けたことはない	46.7%	60.3%	54.2%	41.4%	50.4%	52.6%	50.0%	45.9%	49.0%	59.0%	58.3%
受けたことがあり、すべて通過した	10.6%	9.9%	12.0%	9.3%	18.6%	9.2%	9.2%	9.8%	19.7%	19.3%	13.7%
受けたことがあり、1回は選考に落ちたことがある	42.6%	29.8%	33.7%	49.4%	31.0%	38.2%	40.8%	44.3%	31.3%	21.7%	28.0%

【11】 【落ちたことがある方】インターンシップの【選考】で落ちてしまった企業への志望度の変化に一番近いものを選択してください。

	全体	北海道	東北	関東	甲信越	東海	北陸	関西	中国	四国	九州
回答数	2,122	36	56	1,039	40	220	30	525	65	18	93
(落選したが)志望度が上がった	4.8%	-	7.1%	4.9%	5.0%	2.7%	6.7%	5.3%	6.2%	-	5.4%
(落選したが)やや志望度が上がった	9.0%	2.8%	10.7%	8.8%	20.0%	10.0%	10.0%	8.6%	6.2%	-	11.8%
変わらない	56.4%	75.0%	48.2%	56.9%	55.0%	55.0%	53.3%	53.7%	61.5%	66.7%	62.4%
(落選したので)やや志望度が下がった	22.1%	16.7%	23.2%	21.4%	15.0%	22.3%	26.7%	25.1%	20.0%	27.8%	17.2%
(落選したので)志望度が下がった	7.7%	5.6%	10.7%	8.1%	5.0%	10.0%	3.3%	7.2%	6.2%	5.6%	3.2%

【12】 【落ちたことがある方】今後、落ちた企業からの情報を受け取るとしたらどのような方法で受取りたいですか。(複数回答)

	全体	北海道	東北	関東	甲信越	東海	北陸	関西	中国	四国	九州
回答数	2,104	35	56	1,031	40	218	31	519	65	18	91
インターンシップの内容を企業HPで公開	37.9%	20.0%	41.1%	39.0%	55.0%	36.2%	54.8%	35.3%	33.8%	22.2%	41.8%
インターンシップの内容を追体験できるWebセミナーや動画の公開	27.3%	25.7%	33.9%	27.7%	27.5%	23.9%	35.5%	26.4%	29.2%	16.7%	30.8%
インターンシップの内容がわかるような冊子やパンフレットの配布	26.2%	25.7%	25.0%	25.2%	40.0%	25.7%	22.6%	27.6%	24.6%	22.2%	28.6%
企業から定期的に送られてくるメルマガ等の配布	18.3%	14.3%	17.9%	18.7%	15.0%	11.9%	9.7%	23.1%	10.8%	16.7%	13.2%
落ちて参加できなかった人向けのインターンシップイベント	42.1%	31.4%	37.5%	41.7%	40.0%	45.9%	32.3%	43.5%	49.2%	16.7%	40.7%
その他	1.4%	2.9%	1.8%	1.6%	2.5%	0.5%	-	1.2%	1.5%	-	1.1%
上記のどれをもらっても志望度は変わらないもう受けない	10.9%	31.4%	12.5%	10.8%	10.0%	11.9%	6.5%	8.5%	12.3%	38.9%	9.9%

【13】 【全員】インターンシップに参加したことがありますか。

	全体	北海道	東北	関東	甲信越	東海	北陸	関西	中国	四国	九州
回答数	4,993	121	166	2,111	129	578	76	1,185	208	83	336
参加したことがある	72.2%	58.7%	67.5%	74.8%	69.0%	69.6%	80.3%	73.5%	71.2%	67.5%	64.6%
参加したことはない	27.8%	41.3%	32.5%	25.2%	31.0%	30.4%	19.7%	26.5%	28.8%	32.5%	35.4%

【14】 【参加したことがない方】どんな条件なら参加したいと思いますか。当てはまるものを全てお選びください。(複数回答)

	全体	北海道	東北	関東	甲信越	東海	北陸	関西	中国	四国	九州
回答数	1,361	50	53	523	40	172	13	308	60	26	116
本選考(採用)につながる	52.9%	58.0%	41.5%	55.1%	52.5%	56.4%	53.8%	51.3%	46.7%	34.6%	52.6%
現住所の近くで開催される	41.3%	46.0%	50.9%	32.5%	42.5%	47.7%	46.2%	45.1%	36.7%	57.7%	52.6%
参加できる日程が多い(希望の日程で参加できる)	54.3%	70.0%	60.4%	55.1%	57.5%	52.3%	15.4%	52.3%	53.3%	46.2%	55.2%
短期間で終わる	50.9%	52.0%	52.8%	49.1%	40.0%	61.0%	61.5%	50.6%	43.3%	46.2%	50.9%
高額な報酬が出る(学生の金銭負担が少ない/ない)	15.9%	18.0%	15.1%	14.7%	12.5%	16.9%	23.1%	13.3%	20.0%	23.1%	23.3%
現在勉強している専攻の内容を活かせる	23.7%	22.0%	20.8%	25.2%	32.5%	21.5%	7.7%	21.8%	21.7%	38.5%	24.1%
希望者は全員参加できる	21.7%	24.0%	32.1%	21.2%	27.5%	23.3%	15.4%	18.8%	16.7%	23.1%	24.1%
どんな条件でも参加したくない	0.8%	2.0%	1.9%	1.0%	-	0.6%	-	0.3%	3.3%	-	-

▼以下、参加した方のみ

【15】 【参加者限定】参加したインターンシップの情報を知ったきっかけ(複数回答)

	全体	北海道	東北	関東	甲信越	東海	北陸	関西	中国	四国	九州
回答数	3,548	71	108	1,553	89	397	60	856	144	56	214
企業のホームページ	28.9%	22.5%	28.7%	32.9%	20.2%	25.7%	28.3%	28.0%	22.9%	21.4%	22.0%
就職情報サイト	72.1%	63.4%	74.1%	75.0%	66.3%	69.3%	70.0%	73.5%	63.9%	57.1%	65.9%
企業からのダイレクトメール	6.9%	2.8%	4.6%	8.9%	2.2%	5.8%	1.7%	6.1%	6.3%	5.4%	5.1%
就職情報誌	3.2%	2.8%	4.6%	3.3%	1.1%	3.0%	3.3%	3.6%	2.1%	3.6%	2.3%
学外の就職関連のイベント	15.4%	21.1%	16.7%	15.3%	7.9%	17.4%	20.0%	14.7%	16.0%	7.1%	16.4%
学内で行われたインターンシップ関連のイベント	14.1%	25.4%	13.0%	12.9%	9.0%	14.1%	20.0%	13.4%	13.9%	17.9%	21.5%
先輩や友人知人から聞いて	11.2%	9.9%	6.5%	10.4%	15.7%	10.6%	3.3%	12.6%	14.6%	14.3%	12.1%
ゼミ・研究室の先生から聞いて	4.8%	5.6%	6.5%	4.4%	7.9%	4.5%	3.3%	3.6%	5.6%	8.9%	9.8%
大学のキャリアセンター	9.4%	21.1%	12.0%	8.3%	7.9%	10.6%	6.7%	7.9%	13.2%	10.7%	15.0%
SNS(LINE、twitter、Facebookなど)	3.1%	1.4%	4.6%	4.1%	2.2%	2.0%	-	2.6%	1.4%	3.6%	1.9%
親・保護者から聞いて	1.2%	-	2.8%	1.5%	1.1%	0.8%	1.7%	1.1%	0.7%	1.8%	0.5%
インターンシップの授業で	3.8%	1.4%	2.8%	2.8%	6.7%	4.3%	8.3%	3.6%	3.5%	14.3%	7.0%
その他	2.2%	1.4%	2.8%	2.4%	2.2%	2.0%	3.3%	1.9%	1.4%	3.6%	1.9%

【16】 【参加者限定】インターンシップ参加社数

	全体	北海道	東北	関東	甲信越	東海	北陸	関西	中国	四国	九州
回答数	3,606	71	112	1,579	89	402	3,606	871	148	56	217
1社	36.8%	43.7%	44.6%	32.5%	58.4%	40.0%	50.8%	35.0%	41.2%	55.4%	42.9%
2社	24.7%	23.9%	30.4%	23.1%	18.0%	30.6%	19.7%	23.8%	31.8%	25.0%	25.3%
3社	16.0%	15.5%	8.9%	16.5%	12.4%	15.2%	8.2%	17.5%	14.9%	10.7%	17.1%
4社	8.2%	8.5%	4.5%	10.4%	5.6%	3.2%	11.5%	8.7%	5.4%	1.8%	5.5%
5社	5.9%	7.0%	3.6%	7.2%	4.5%	6.2%	6.6%	4.9%	2.0%	5.4%	3.7%
6社以上	8.4%	1.4%	8.0%	10.3%	1.1%	4.7%	3.3%	10.1%	4.7%	1.8%	5.5%
平均 (社)	2.7	2.2	2.4	2.9	1.9	2.3	2.2	2.8	2.2	1.8	2.3

【17】【参加者限定】交通費や昼食代以外の報酬が支払われるような【有償インターンシップ】への参加経験の有無

	全体	北海道	東北	関東	甲信越	東海	北陸	関西	中国	四国	九州
回答数	3,558	71	109	1,558	88	398	61	861	145	56	211
興味があり、参加経験がある	17.5%	14.1%	17.4%	18.8%	14.8%	17.6%	13.1%	16.0%	17.2%	10.7%	19.0%
興味はあるが、参加経験なし	65.1%	67.6%	67.9%	62.1%	67.0%	66.3%	70.5%	66.9%	70.3%	78.6%	66.4%
興味はないが、参加経験あり	3.6%	1.4%	1.8%	4.3%	2.3%	3.5%	1.6%	4.1%	1.4%	-	1.4%
興味はなく、参加経験なし	13.8%	16.9%	12.8%	14.8%	15.9%	12.6%	14.8%	13.0%	11.0%	10.7%	13.3%

【18】【参加者限定】参加した中で、最も印象に残ったインターンシップを実施した企業について、該当する業種を選択して下さい。

	全体	北海道	東北	関東	甲信越	東海	北陸	関西	中国	四国	九州
回答数	3,242	62	99	1,418	82	368	54	779	139	52	189
建設・設備工事	3.5%	3.2%	5.1%	3.7%	3.7%	2.2%	1.9%	3.2%	3.6%	7.7%	4.8%
住宅・インテリア	4.2%	4.8%	3.0%	4.2%	-	4.6%	9.3%	4.7%	4.3%	3.8%	2.1%
食品・農林・水産	6.0%	14.5%	6.1%	4.8%	4.9%	8.2%	9.3%	5.6%	7.2%	11.5%	5.8%
アパレル・服飾関連	1.9%	-	2.0%	2.0%	2.4%	0.8%	-	2.6%	3.6%	-	1.6%
繊維・化学・ゴム・ガラス・セラミック	2.6%	3.2%	1.0%	1.8%	2.4%	3.3%	5.6%	3.1%	3.6%	5.8%	3.2%
薬品・化粧品	4.2%	1.6%	4.0%	3.9%	2.4%	2.7%	5.6%	4.9%	5.0%	1.9%	7.4%
鉄鋼・金属・鉱業	1.4%	1.6%	2.0%	1.0%	2.4%	2.7%	-	1.2%	2.2%	-	1.6%
機械・プラント	2.3%	3.2%	5.1%	1.7%	4.9%	2.4%	7.4%	2.3%	0.7%	5.8%	2.1%
電子・電気機器	2.6%	1.6%	1.0%	2.2%	8.5%	4.3%	-	2.3%	2.2%	1.9%	3.7%
自動車・輸送用機器	3.4%	3.2%	3.0%	2.7%	3.7%	7.9%	9.3%	2.4%	5.0%	-	2.6%
精密・医療機器	1.2%	3.2%	2.0%	1.3%	2.4%	-	-	1.4%	0.7%	1.9%	1.6%
印刷・事務機器・日用品	1.2%	-	-	1.3%	6.1%	0.3%	3.7%	1.2%	2.2%	-	0.5%
スポーツ・玩具・ゲーム製品	0.5%	-	-	0.6%	1.2%	0.3%	-	0.5%	-	-	0.5%
その他メーカー	1.0%	-	-	1.2%	-	1.6%	-	1.0%	0.7%	1.9%	-
総合商社	1.3%	-	2.0%	1.4%	1.2%	1.1%	1.9%	1.7%	-	1.9%	-
専門商社	1.3%	1.6%	-	1.5%	-	1.1%	-	1.4%	0.7%	1.9%	1.1%
百貨店・スーパー・コンビニ	1.3%	1.6%	5.1%	1.2%	-	0.3%	-	1.4%	2.2%	5.8%	-
専門店	0.4%	-	-	0.2%	1.2%	0.3%	-	0.6%	2.2%	-	0.5%
銀行・証券	6.9%	-	14.1%	5.6%	7.3%	7.6%	11.1%	8.6%	6.5%	5.8%	6.3%
クレジット・信販・リース・その他金融	2.2%	-	1.0%	3.2%	1.2%	0.8%	-	2.3%	1.4%	1.9%	-
生保・損保	3.8%	4.8%	4.0%	3.7%	-	5.4%	1.9%	4.2%	4.3%	1.9%	1.6%
放送・新聞・出版	2.2%	3.2%	1.0%	2.1%	1.2%	1.4%	1.9%	2.4%	0.7%	3.8%	4.8%
広告・芸能	3.1%	4.8%	2.0%	3.8%	3.7%	3.5%	3.7%	1.2%	4.3%	3.8%	3.7%
ソフトウェア・情報処理・ネット関連	8.5%	11.3%	9.1%	9.1%	8.5%	11.1%	7.4%	6.8%	5.8%	5.8%	6.9%
ゲームソフト	0.7%	-	2.0%	1.1%	2.4%	-	1.9%	0.5%	-	-	-
通信	1.4%	-	-	1.6%	-	0.8%	1.9%	2.3%	-	-	1.1%
鉄道・航空	2.3%	1.6%	1.0%	2.9%	-	1.6%	3.7%	1.8%	2.9%	-	2.6%
陸運・海運・物流	1.4%	-	1.0%	1.2%	1.2%	2.7%	-	1.8%	0.7%	1.9%	1.1%
電力・ガス・エネルギー	1.3%	3.2%	2.0%	0.8%	-	1.4%	-	2.4%	0.7%	-	1.1%
不動産	2.0%	3.2%	1.0%	2.8%	-	0.3%	-	1.2%	2.2%	-	4.2%
給食・フードサービス	0.2%	-	1.0%	0.3%	-	0.3%	-	0.3%	-	-	-
ホテル・旅行	3.1%	3.2%	4.0%	2.8%	4.9%	4.3%	1.9%	3.0%	1.4%	1.9%	3.7%
医療・調剤薬局	3.0%	-	1.0%	3.0%	2.4%	1.9%	-	3.0%	5.0%	1.9%	7.9%
介護・福祉サービス	0.7%	-	-	1.2%	1.2%	0.5%	1.9%	0.3%	-	-	-
アミューズメント・レジャー	1.4%	1.6%	-	2.0%	-	1.4%	-	1.3%	0.7%	-	0.5%
コンサルティング・調査	3.1%	1.6%	2.0%	3.8%	3.7%	2.4%	3.7%	3.0%	2.2%	5.8%	1.1%
人材サービス(派遣・紹介)	2.1%	1.6%	2.0%	2.4%	1.2%	2.4%	1.9%	2.2%	0.7%	-	1.6%
教育	1.7%	-	-	2.2%	1.2%	0.5%	-	1.9%	2.2%	1.9%	1.1%
エステ・理美容・フィットネス	0.3%	-	-	0.4%	-	-	-	0.4%	-	1.9%	-
冠婚葬祭	1.6%	3.2%	2.0%	1.8%	1.2%	0.8%	1.9%	1.4%	2.9%	-	1.1%
その他サービス	1.8%	6.5%	1.0%	1.6%	-	0.3%	1.9%	2.8%	0.7%	1.9%	3.2%
官公庁・公社・団体	4.8%	6.5%	7.1%	4.3%	11.0%						
建設	7.7%	8.0%	8.1%	7.9%	3.7%	6.8%	11.2%	7.9%	7.9%	11.5%	6.9%
製造(建設以外)	28.3%	32.1%	26.2%	24.5%	41.3%	34.5%	40.9%	28.5%	33.1%	30.7%	30.6%
商社	2.6%	1.6%	2.0%	2.9%	1.2%	2.2%	1.9%	3.1%	0.7%	3.8%	1.1%
小売	1.7%	1.6%	5.1%	1.4%	1.2%	0.6%	0.0%	2.0%	4.4%	5.8%	0.5%
金融	12.9%	4.8%	19.1%	12.5%	8.5%	13.8%	13.0%	15.1%	12.2%	9.6%	7.9%
マスコミ	5.3%	8.0%	3.0%	5.9%	4.9%	4.9%	5.6%	3.6%	5.0%	7.6%	8.5%
ソフトウェア・通信	10.6%	11.3%	11.1%	11.8%	10.9%	11.9%	11.2%	9.6%	5.8%	5.8%	8.0%
サービス・インフラ	26.0%	25.7%	18.0%	29.2%	17.0%	20.8%	16.9%	26.8%	22.3%	17.2%	29.2%
官公庁・公社・団体	4.8%	6.5%	7.1%	4.3%	11.0%	4.3%	-	3.5%	8.6%	7.7%	7.4%

【19】【参加者限定：最も印象に残った企業について】企業の規模(従業員数)

	全体	北海道	東北	関東	甲信越	東海	北陸	関西	中国	四国	九州
回答数	3,257	64	101	1,428	79	363	56	788	136	53	189
～50人未満	11.4%	9.4%	10.9%	10.6%	8.9%	11.0%	16.1%	11.4%	14.0%	13.2%	16.4%
50～100人未満	7.3%	6.3%	10.9%	7.8%	8.9%	6.9%	12.5%	4.9%	10.3%	11.3%	7.9%
100～300人未満	13.7%	26.6%	13.9%	11.4%	19.0%	15.4%	26.8%	12.2%	18.4%	24.5%	16.4%
300～500人未満	10.0%	9.4%	10.9%	9.5%	12.7%	12.7%	16.1%	9.8%	6.6%	13.2%	8.5%
500～1,000人未満	13.1%	10.9%	9.9%	14.1%	15.2%	11.8%	10.7%	12.8%	13.2%	9.4%	13.2%
1,000～3,000人未満	16.8%	12.5%	14.9%	18.4%	10.1%	17.4%	8.9%	16.9%	14.7%	15.1%	12.2%
3,000～5,000人未満	8.3%	4.7%	4.0%	8.9%	6.3%	8.0%	1.8%	8.5%	11.0%	7.5%	7.9%
5,000人以上	19.4%	20.3%	24.8%	19.4%	19.0%	16.8%	7.1%	23.5%	11.8%	5.7%	17.5%
～300人未満	32.4%	42.3%	35.7%	29.8%	36.8%	33.3%	55.4%	28.5%	42.7%	49.0%	40.7%
300～1,000人未満	23.1%	20.3%	20.8%	23.6%	27.9%	24.5%	26.8%	22.6%	19.8%	22.6%	21.7%
1,000人以上	44.5%	37.5%	43.7%	46.7%	35.4%	42.2%	17.8%	48.9%	37.5%	28.3%	37.6%

【20】【参加者限定：最も印象に残った企業について】参加した時期

	全体	北海道	東北	関東	甲信越	東海	北陸	関西	中国	四国	九州
回答数	3,284	63	101	1,434	82	371	57	789	137	52	198
大学入学以前	0.5%	-	1.0%	0.4%	1.2%	0.5%	3.5%	0.3%	-	-	0.5%
大学入学後～今年3月	5.1%	3.2%	4.0%	5.9%	8.5%	4.6%	5.3%	3.5%	5.8%	-	6.6%
今年4～6月	2.2%	1.6%	4.0%	2.6%	1.2%	2.2%	3.5%	1.5%	0.7%	3.8%	2.0%
今年7月	4.6%	1.6%	1.0%	5.3%	2.4%	5.1%	1.8%	4.4%	2.2%	3.8%	5.1%
今年8月	49.3%	54.0%	56.4%	49.2%	41.5%	45.8%	54.4%	51.0%	50.4%	46.2%	46.5%
今年9月	37.5%	39.7%	31.7%	35.7%	45.1%	40.7%	31.6%	37.8%	40.9%	46.2%	39.4%
今年10月	0.9%	-	2.0%	0.9%	-	1.1%	-	1.5%	-	-	-

【21】【参加者限定：最も印象に残った企業について】参加した期間

	全体	北海道	東北	関東	甲信越	東海	北陸	関西	中国	四国	九州
回答数	3,293	63	101	1,438	84	370	58	792	138	51	198
1日	44.0%	36.5%	53.5%	46.4%	34.5%	44.9%	32.8%	44.3%	34.8%	33.3%	37.4%
2～3日	20.4%	28.6%	19.8%	21.6%	20.2%	16.8%	27.6%	19.8%	23.9%	13.7%	15.2%
1週間程度	22.2%	20.6%	12.9%	20.6%	26.2%	23.8%	24.1%	21.7%	31.2%	37.3%	26.3%
2週間程度	9.2%	11.1%	8.9%	7.2%	9.5%	11.6%	12.1%	9.5%	6.5%	13.7%	17.2%
1ヶ月程度	2.3%	1.6%	4.0%	1.9%	3.6%	1.9%	1.7%	3.3%	2.2%	-	1.5%
1ヶ月以上	1.9%	1.6%	1.0%	2.3%	6.0%	1.1%	1.7%	1.4%	1.4%	2.0%	2.5%

【22】【参加者限定：最も印象に残った企業について】参加した内容(複数回答)

	全体	北海道	東北	関東	甲信越	東海	北陸	関西	中国	四国	九州
回答数	3,290	63	101	1,434	82	372	57	793	139	52	197
会社見学・工場見学・職場見学	29.7%	38.1%	33.7%	26.7%	40.2%	32.0%	54.4%	25.9%	33.1%	48.1%	38.6%
実際の現場での仕事体験	28.0%	30.2%	29.7%	23.6%	37.8%	34.9%	40.4%	25.5%	36.7%	46.2%	37.1%
ロールプレイング形式の仕事体験	18.6%	15.9%	20.8%	19.9%	18.3%	20.2%	7.0%	16.9%	14.4%	11.5%	20.8%
実際の仕事のシミュレーション体験	21.6%	23.8%	18.8%	21.5%	13.4%	20.2%	21.1%	22.6%	23.0%	23.1%	24.9%
グループワーク(企画立案、課題解決、プレゼンなど)	56.6%	54.0%	47.5%	59.5%	39.0%	51.1%	47.4%	60.2%	56.8%	53.8%	48.2%
人事や社員の講義・レクチャー	37.2%	42.9%	45.5%	36.5%	34.1%	36.8%	29.8%	36.7%	38.8%	32.7%	42.1%
若手社員との交流会	30.2%	41.3%	40.6%	28.9%	26.8%	30.1%	40.4%	28.0%	41.0%	38.5%	28.4%
その他の内容	4.7%	9.5%	7.9%	4.3%	8.5%	5.1%	3.5%	4.0%	7.2%	1.9%	3.0%

【23】【参加者限定：最も印象に残った企業について】企業に対する心境の変化

	全体	北海道	東北	関東	甲信越	東海	北陸	関西	中国	四国	九州
回答数	3,283	63	101	1,432	83	369	58	791	139	52	195
良い方に変化し、その企業で働きたいと思った	64.6%	58.7%	66.3%	64.7%	55.4%	63.1%	62.1%	63.7%	76.3%	51.9%	70.3%
良い方に変化した、その企業で働きたいとは思わない	24.8%	25.4%	19.8%	24.5%	27.7%	25.5%	29.3%	26.2%	16.5%	34.6%	23.1%
悪い方に変化した、その企業で働きたい気持ちがある	2.3%	1.6%	2.0%	2.2%	2.4%	3.0%	1.7%	2.3%	3.6%	1.9%	1.5%
悪い方に変化したので、その企業で絶対に働きたくないと思った	2.2%	1.6%	1.0%	2.1%	4.8%	1.9%	3.4%	2.8%	1.4%	1.9%	1.5%
特に印象は変わらなかった	6.1%	12.7%	10.9%	6.5%	9.6%	6.5%	3.4%	5.1%	2.2%	9.6%	3.6%

【24】【参加者限定】最も印象に残ったインターンシップに参加して、実施した企業の事業や仕事内容の理解は深められましたか。

	全体	北海道	東北	関東	甲信越	東海	北陸	関西	中国	四国	九州
回答数	3,283	62	101	1,434	81	371	58	790	136	51	199
とても理解できた	31.8%	29.0%	26.7%	32.2%	24.7%	35.6%	39.7%	31.1%	36.0%	23.5%	28.1%
概ね理解できた	59.6%	66.1%	66.3%	59.1%	64.2%	56.3%	53.4%	58.9%	59.6%	70.6%	64.3%
どちらともいえない	6.9%	4.8%	5.9%	7.4%	7.4%	5.9%	6.9%	7.6%	2.9%	3.9%	6.5%
あまり理解できなかった	1.2%	-	1.0%	1.0%	3.7%	1.3%	-	1.8%	1.5%	2.0%	0.5%
まったく理解できなかった	0.4%	-	-	0.3%	-	0.8%	-	0.6%	-	-	0.5%

【25】【参加者限定】最も印象に残ったインターンシップに参加して、話を聞いた社会人の延べ人数

	全体	北海道	東北	関東	甲信越	東海	北陸	関西	中国	四国	九州
回答数	3,295	64	100	1,437	84	369	58	794	139	52	198
0人(話は聞けなかった)	3.6%	-	1.0%	4.2%	-	2.4%	3.4%	4.8%	1.4%	5.8%	2.0%
1人	6.7%	1.6%	8.0%	7.2%	3.6%	7.0%	1.7%	8.1%	5.8%	-	3.5%
2人	13.6%	17.2%	8.0%	14.1%	8.3%	13.6%	10.3%	14.5%	11.5%	13.5%	12.6%
3人	17.0%	17.2%	21.0%	17.5%	21.4%	16.0%	15.5%	17.9%	11.5%	13.5%	13.6%
4人	11.7%	17.2%	8.0%	11.8%	16.7%	11.7%	8.6%	10.7%	11.5%	13.5%	14.6%
5人	14.4%	10.9%	15.0%	14.1%	9.5%	15.4%	22.4%	12.7%	18.7%	21.2%	16.7%
6人	6.8%	7.8%	8.0%	7.0%	7.1%	4.6%	3.4%	7.6%	7.9%	3.8%	5.6%
7人	4.0%	3.1%	5.0%	3.5%	4.8%	4.6%	6.9%	3.3%	7.2%	1.9%	6.6%
8人	3.3%	3.1%	3.0%	3.3%	4.8%	4.1%	3.4%	2.9%	2.2%	1.9%	4.0%
9人	0.7%	1.6%	3.0%	0.5%	1.2%	0.5%	-	0.8%	0.7%	1.9%	-
10人	9.4%	12.5%	11.0%	8.4%	14.3%	11.7%	12.1%	9.4%	7.9%	11.5%	9.1%
11-15人	4.9%	4.7%	5.0%	4.5%	7.1%	4.3%	3.4%	4.5%	7.2%	5.8%	7.6%
16-20人	2.2%	1.6%	1.0%	2.3%	-	2.2%	5.2%	1.6%	5.0%	5.8%	2.0%
21-25人	0.4%	-	1.0%	0.4%	-	-	1.7%	0.3%	0.7%	-	1.0%
26-30人	0.3%	-	2.0%	0.2%	-	0.5%	-	0.3%	-	-	0.5%
31人以上	0.9%	1.6%	-	1.0%	1.2%	1.4%	1.7%	0.8%	0.7%	-	0.5%
平均(人)	5.6	5.9	6.1	5.4	6.1	5.8	6.7	5.2	6.4	6.0	6.1

【26】【参加者限定】インターンシップに参加した各企業から参加後に何らかの連絡はありましたか。ある場合はどれくらいの頻度で受けることが多いですか。

	全体	北海道	東北	関東	甲信越	東海	北陸	関西	中国	四国	九州
回答数	3,276	63	99	1,427	83	370	57	789	139	52	197
インターンシップ終了後は連絡を受けていない	49.4%	55.6%	62.6%	44.0%	71.1%	56.2%	68.4%	46.9%	48.9%	59.6%	59.9%
1ヶ月に1回程度	40.9%	39.7%	31.3%	44.2%	26.5%	38.1%	26.3%	42.7%	39.6%	30.8%	34.5%
1ヶ月に2回程度	6.3%	4.8%	5.1%	7.4%	2.4%	4.9%	3.5%	6.7%	5.8%	5.8%	3.0%
1ヶ月に3回程度	2.2%	-	1.0%	2.8%	-	0.5%	1.8%	2.5%	5.0%	-	1.0%
ほぼ毎週	1.2%	-	-	1.6%	-	0.3%	-	1.1%	0.7%	3.8%	1.5%

【27】【参加後に連絡を受けたことがある方】インターンシップに参加した各企業から参加後に連絡を受けた内容

	全体	北海道	東北	関東	甲信越	東海	北陸	関西	中国	四国	九州
回答数	1,628	27	35	789	24	158	18	409	71	21	76
次回若しくは別のインターンシップ情報	64.1%	74.1%	68.6%	66.4%	66.7%	62.7%	55.6%	63.1%	56.3%	33.3%	60.5%
参加したインターンシップに関連した課題	14.4%	11.1%	17.1%	13.6%	12.5%	12.0%	16.7%	16.6%	19.7%	9.5%	13.2%
OB・OGの紹介や訪問の案内	7.5%	-	14.3%	7.6%	4.2%	7.0%	11.1%	7.8%	5.6%	-	9.2%
会社訪問や工場見学等の案内	7.1%	3.7%	5.7%	6.5%	8.3%	10.8%	5.6%	6.4%	7.0%	14.3%	9.2%
3月以降の採用スケジュールの案内	6.9%	-	8.6%	6.5%	8.3%	7.0%	5.6%	7.8%	8.5%	19.0%	3.9%
インターンシップ参加者限定の採用選考の案内	13.5%	7.4%	14.3%	16.1%	4.2%	8.9%	11.1%	13.9%	5.6%	9.5%	7.9%
その他	17.2%	18.5%	17.1%	16.6%	8.3%	18.4%	16.7%	15.9%	22.5%	33.3%	21.1%

マイナビ学生インターンシップ実態調査 <<国公立私立別データシート>>

【1】【全員】インターンシップに参加する目的(複数回答)

	全体	関東国公立	関東私立	関西国公立	関西私立	その他国公立	その他私立
回答数	4,993	346	1,799	299	917	836	796
特定の企業のことをよく知るため	62.1%	67.3%	63.9%	63.9%	58.1%	61.2%	60.9%
社会勉強のため	35.1%	34.1%	33.9%	37.1%	34.0%	37.7%	36.2%
自分の専攻が社会で役に立つか知るため	11.2%	14.5%	11.0%	12.4%	9.8%	12.9%	9.9%
志望企業や志望業界で働くことを経験するため	50.4%	59.0%	49.3%	52.2%	51.0%	52.2%	45.6%
自分の力を試すため	16.2%	22.5%	15.6%	19.4%	16.8%	15.1%	14.2%
自分が何をやりたいのかを見つけるため	53.8%	55.5%	55.2%	53.2%	52.9%	51.1%	54.0%
仕事に対する自分の適性を知るため	43.9%	47.7%	43.5%	44.5%	42.4%	43.5%	44.7%
就職活動に有利だと考えたため	35.8%	38.4%	36.7%	45.5%	33.8%	35.3%	32.0%
単位を取るため(必修の授業だから、も含む)	3.1%	5.2%	2.5%	1.7%	1.3%	5.4%	3.9%
その他	0.9%	0.9%	1.1%	0.3%	1.0%	0.5%	1.0%
インターンシップには参加したくない	1.4%	0.9%	1.8%	0	1.3%	0.2%	2.3%

【2】【全員】インターンシップの経験は必要か

	全体	関東国公立	関東私立	関西国公立	関西私立	その他国公立	その他私立
回答数	4,993	346	1,799	299	917	836	796
思う	85.7%	80.3%	86.3%	84.6%	87.6%	86.2%	84.3%
思わない	14.3%	19.7%	13.7%	15.4%	12.4%	13.8%	15.7%
* インターンシップに参加した人のみで集計							
回答数	3,606	274	1,325	240	658	612	497
思う	89.4%	82.5%	89.4%	88.3%	91.2%	89.5%	90.7%
思わない	10.6%	17.5%	10.6%	11.7%	8.8%	10.5%	9.3%
* インターンシップに参加しなかった人のみで集計							
回答数	1,387	72	474	59	259	224	299
思う	76.2%	72.2%	77.6%	69.5%	78.4%	77.2%	73.6%
思わない	23.8%	27.8%	22.4%	30.5%	21.6%	22.8%	26.4%

【3】【全員】最も興味を持つインターンシップの内容

	全体	関東国公立	関東私立	関西国公立	関西私立	その他国公立	その他私立
回答数	4,993	346	1,799	299	917	836	796
会社見学・工場見学・職場見学	12.6%	9.2%	12.7%	9.0%	12.3%	13.0%	15.2%
実際の現場での仕事体験	37.7%	37.6%	34.8%	40.1%	37.4%	45.7%	35.1%
ロールプレイング形式の仕事体験	4.6%	5.8%	5.2%	4.0%	4.1%	3.6%	4.6%
実際の仕事のシミュレーション体験	18.2%	18.8%	19.4%	19.1%	19.0%	15.3%	17.2%
グループワーク(企画立案、課題解決、プレゼンなど)	11.3%	11.6%	12.7%	15.1%	10.4%	8.6%	10.8%
人事や社員の講義・レクチャー	6.2%	4.9%	6.7%	3.7%	7.4%	5.0%	6.7%
若手社員との交流会	8.1%	10.1%	7.2%	8.4%	8.2%	8.0%	8.9%
その他の内容	0.4%	1.2%	0.3%	0.3%	0.5%	0.2%	0.4%
内容を問わずインターンシップに興味がない	0.8%	0.9%	1.1%	0.3%	0.7%	0.5%	1.1%

【4】【全員】今後、インターンシップに参加する(したい)時期(複数回答)

	全体	関東国公立	関東私立	関西国公立	関西私立	その他国公立	その他私立
回答数	4,993	346	1,799	299	917	836	796
今年10月	33.8%	33.8%	38.7%	37.1%	39.6%	25.8%	23.2%
今年11月	50.9%	50.0%	55.5%	58.5%	57.4%	38.4%	43.6%
今年12月	64.6%	65.9%	67.6%	68.9%	67.0%	57.5%	60.2%
来年1月	58.2%	63.9%	60.5%	64.2%	59.2%	53.8%	51.4%
来年2月	63.8%	61.6%	64.5%	70.9%	65.6%	60.9%	61.7%
来年3月	28.2%	28.9%	29.1%	26.4%	29.2%	25.4%	28.1%
来年4月	6.0%	6.4%	6.3%	4.3%	6.9%	3.5%	7.5%
来年5月	3.4%	2.6%	3.3%	2.3%	3.6%	2.4%	5.0%
来年6月	2.1%	1.4%	1.9%	1.3%	2.2%	1.7%	3.3%
来年7月	1.6%	1.2%	1.6%	0.7%	1.6%	1.3%	2.6%
来年8月以降	2.6%	2.0%	2.1%	1.7%	2.9%	3.2%	0.0%
今後のインターンシップには参加したくない	4.2%	5.5%	3.3%	2.7%	2.9%	5.6%	6.4%

【5】【全員】最も参加しやすいと思うインターンシップの期間

	全体	関東国公立	関東私立	関西国公立	関西私立	その他国公立	その他私立
回答数	4,993	346	1,799	299	917	836	796
1日	50.0%	37.3%	55.1%	41.8%	52.3%	37.9%	57.2%
2~3日	36.8%	41.3%	35.7%	39.1%	37.2%	40.2%	32.7%
1週間程度	11.0%	17.3%	8.1%	16.7%	9.4%	16.9%	8.0%
2週間程度	1.8%	3.5%	0.9%	1.7%	0.8%	4.5%	1.6%
1ヶ月程度	0.2%	-	0.1%	0.7%	0.2%	0.2%	0.4%
1ヶ月以上	0.2%	0.6%	0.1%	-	0.1%	0.2%	0.1%

【6】【全員】インターンシップへの【応募や申込み】を決定するにあたり、重視することはありますか。(複数回答)

	全体	関東国公立	関東私立	関西国公立	関西私立	その他国公立	その他私立
回答数	4,993	346	1,799	299	917	836	796
企業名	37.2%	46.5%	38.1%	46.5%	34.2%	38.2%	29.9%
業種	67.8%	73.1%	67.8%	73.6%	66.1%	70.2%	62.7%
職種	59.5%	62.4%	59.1%	59.9%	57.5%	60.3%	60.3%
プログラム内容(例:グループワーク・現場体験・魅力的な課題等)	60.4%	63.3%	60.0%	68.9%	57.4%	62.1%	58.3%
企業規模(資本金、従業員数など)	11.3%	14.5%	11.6%	13.0%	10.5%	11.1%	9.5%
日程・時期	65.0%	67.3%	64.5%	63.2%	64.9%	67.8%	62.6%
期間	39.5%	46.5%	36.6%	39.1%	36.4%	44.5%	41.3%
会える社員の人数や頻度	5.9%	8.1%	6.3%	6.0%	4.1%	6.0%	6.0%
開催場所	41.4%	35.0%	34.6%	47.2%	46.7%	45.3%	47.4%
単位が取れる	0.8%	0.3%	0.4%	0.7%	1.0%	1.3%	1.1%
報酬がもらえる	4.9%	8.4%	4.3%	5.0%	3.2%	6.5%	5.2%
その他	0.6%	0.6%	0.6%	0.3%	0.4%	0.8%	0.9%

【7】【全員】何社のインターンシップに【応募や申込み】をしたことがありますか。社数を選択してください。

	全体	関東国公立	関東私立	関西国公立	関西私立	その他国公立	その他私立
回答数	4,993	346	1,799	299	917	836	796
0社(応募や申込みをしたことはない)	15.1%	7.2%	13.8%	7.4%	15.2%	13.5%	26.3%
1社	13.8%	10.4%	11.6%	8.0%	12.0%	19.0%	19.1%
2社	14.9%	12.7%	13.5%	11.4%	15.9%	19.1%	14.8%
3社	14.8%	16.2%	15.3%	13.7%	13.4%	13.8%	16.2%
4社	8.7%	11.0%	8.7%	11.0%	9.1%	8.6%	6.5%
5社	10.4%	9.8%	10.7%	15.7%	11.5%	10.3%	6.7%
6社	5.0%	7.2%	5.9%	7.0%	5.2%	3.6%	2.8%
7社	2.6%	3.8%	2.8%	3.0%	3.2%	2.5%	1.3%
8社	2.3%	2.6%	2.2%	4.7%	2.6%	1.8%	1.8%
9社	1.0%	0.6%	1.3%	0.7%	1.3%	0.6%	0.6%
10社	5.0%	8.7%	6.6%	7.0%	4.5%	3.6%	1.0%
11-15社	3.3%	5.2%	4.3%	5.4%	2.9%	2.2%	1.1%
16-20社	1.7%	1.7%	1.8%	3.0%	2.0%	1.0%	1.1%
21-25社	0.4%	0.6%	0.7%	0.3%	0.3%	-	-
26-30社	0.1%	0.9%	0.1%	0.3%	0.1%	-	-
31社以上	0.8%	1.4%	0.8%	1.3%	0.9%	0.5%	0.8%
平均(社)	※0社(応募や申込みをしたことはない)を除いて算出 4.5	5.6	5.0	5.8	4.6	3.5	3.3

【8】【全員】インターンシップに参加して、話を聞いてみたいと思う社会人の社会人歴を全てお答えください。(複数回答)

	全体	関東国公立	関東私立	関西国公立	関西私立	その他国公立	その他私立
回答数	4,993	346	1,799	299	917	836	796
入社1~2年目	53.0%	42.5%	54.0%	43.1%	55.0%	49.3%	60.3%
入社3~5年目	48.9%	51.2%	48.2%	52.8%	47.7%	52.3%	45.7%
入社6~10年目	17.9%	21.1%	17.9%	22.4%	19.4%	16.9%	14.4%
入社11年目以上	14.1%	17.6%	13.1%	15.4%	14.4%	15.1%	12.9%
年次に関係なく経営者	7.1%	6.1%	6.9%	5.4%	7.3%	6.0%	9.5%
年次に関係なく希望する職種に關係する人	29.5%	32.4%	28.7%	33.4%	30.3%	30.4%	26.5%

【9】【全員】インターンシップを通じて、社会人と話をすることは、自分の将来を考える上で影響があると思いますか。

	全体	関東国公立	関東私立	関西国公立	関西私立	その他国公立	その他私立
回答数	4,993	346	1,799	299	917	836	796
とても影響があると思う	55.1%	51.2%	53.3%	56.2%	57.9%	56.8%	55.5%
ある程度影響があると思う	42.6%	46.2%	43.9%	41.8%	39.8%	42.1%	42.3%
あまり影響はないと思う	2.1%	2.3%	2.7%	2.0%	2.1%	1.0%	1.8%
まったく影響がないと思う	0.2%	0.3%	0.2%	-	0.2%	0.1%	0.4%

【10】【全員】インターンシップの【選考】を受けたことがありますか。※選考とはエントリーより先の「書類選考」や「面接」を指します。

	全体	関東国公立	関東私立	関西国公立	関西私立	その他国公立	その他私立
回答数	4,993	346	1,799	299	917	836	796
受けたことはない	46.7%	30.1%	43.8%	32.1%	50.5%	43.2%	65.6%
受けたことがあり、すべて通過した	10.6%	9.5%	9.4%	10.4%	9.8%	13.8%	11.7%
受けたことがあり、1回は選考に落ちたことがある	42.6%	60.4%	46.8%	57.5%	39.7%	43.1%	22.7%

【11】【落ちたことがある方】インターンシップの【選考】で落ちてしまった企業への志望度の変化に一番近いものを選択してください。

	全体	関東国公立	関東私立	関西国公立	関西私立	その他国公立	その他私立
回答数	359	209	839	172	364	359	179
(落選したが)志望度が上がった	4.8%	2.4%	5.5%	1.2%	7.7%	3.1%	5.6%
(落選したが)やや志望度が上がった	9.0%	7.7%	9.2%	7.0%	9.3%	7.5%	14.0%
変わらない	56.4%	60.3%	55.8%	60.5%	50.0%	62.1%	52.0%
(落選したので)やや志望度が下がった	22.1%	23.9%	20.9%	26.7%	24.7%	20.1%	20.7%
(落選したので)志望度が下がった	7.7%	5.7%	8.7%	4.7%	8.2%	7.2%	7.8%

【12】【落ちたことがある方】今後、落ちた企業からの情報を受け取るとしたらどのような方法で受取りたいですか。(複数回答)

	全体	関東国公立	関東私立	関西国公立	関西私立	その他国公立	その他私立
回答数	2,104	208	832	170	360	358	176
インターンシップの内容を企業HPで公開	37.9%	40.4%	38.5%	35.9%	35.3%	36.0%	43.2%
インターンシップの内容を追体験できるWebセミナーや動画の公開	27.3%	26.4%	28.5%	25.9%	26.7%	27.7%	25.0%
インターンシップの内容がわかるような冊子やパンフレットの配布	26.2%	18.8%	27.0%	26.5%	28.9%	24.3%	29.0%
企業から定期的に送られてくるメルマガ等の配布	18.3%	16.8%	19.2%	26.5%	20.6%	14.2%	11.4%
落ちて参加できなかった人向けのインターンシップイベント	42.1%	38.0%	42.7%	40.6%	45.3%	38.3%	47.2%
その他	1.4%	1.4%	1.8%	0.6%	1.4%	0.8%	1.1%
上記のどれをもらっても志望度は変わらない・もう受けない	10.9%	15.4%	9.6%	10.6%	7.5%	15.6%	9.1%

【13】【全員】インターンシップに参加したことがありますか。

	全体	関東国公立	関東私立	関西国公立	関西私立	その他国公立	その他私立
回答数	4,993	346	1,799	299	917	836	796
参加したことがある	72.2%	79.2%	73.7%	80.3%	71.8%	73.2%	62.4%
参加したことはない	27.8%	20.8%	26.3%	19.7%	28.2%	26.8%	37.6%

【14】【参加したことがない方】どんな条件なら参加したいと思いますか。当てはまるものを全てお選びください。(複数回答)

	全体	関東国公立	関東私立	関西国公立	関西私立	その他国公立	その他私立
回答数	1,361	69	467	59	0	222	291
本選考(採用)につながる	52.9%	58.0%	54.6%	61.0%	49.8%	45.9%	55.3%
現住所の近くで開催される	41.3%	36.2%	32.8%	42.4%	45.8%	42.8%	50.9%
参加できる日程が多い(希望の日程で参加できる)	54.3%	55.1%	54.8%	66.1%	49.4%	56.8%	53.3%
短期間で終わる	50.9%	43.5%	49.9%	54.2%	50.2%	45.5%	58.4%
高額な報酬が出る(学生の金銭負担が少ない/ない)	15.9%	21.7%	13.9%	10.2%	14.2%	21.2%	16.5%
現在勉強している専攻の内容を活かせる	23.7%	27.5%	24.4%	25.4%	20.2%	23.4%	24.7%
希望者は全員参加できる	21.7%	14.5%	22.5%	10.2%	21.7%	18.5%	26.8%
どんな条件でも参加したくない	0.8%	-	1.1%	1.7%	-	0.5%	1.4%

▼以下、参加した方のみ

【15】【参加者限定】参加したインターンシップの情報を知ったきっかけ(複数回答)

	全体	関東国公立	関東私立	関西国公立	関西私立	その他国公立	その他私立
回答数	3,548	271	1,301	235	646	603	492
企業のホームページ	28.9%	46.1%	30.2%	37.0%	24.6%	27.9%	19.3%
就職情報サイト	72.1%	76.4%	74.3%	80.4%	71.4%	69.2%	64.8%
企業からのダイレクトメール	6.9%	9.6%	8.6%	6.0%	6.2%	4.8%	5.1%
就職情報誌	3.2%	3.0%	3.2%	3.8%	3.6%	2.3%	3.7%
学外の就職関連のイベント	15.4%	13.7%	15.7%	8.9%	16.7%	11.4%	22.0%
学内で行われたインターンシップ関連のイベント	14.1%	8.5%	14.1%	6.8%	16.4%	13.9%	17.7%
先輩や友人知人から聞いて	11.2%	12.5%	9.9%	21.3%	9.8%	12.1%	9.6%
ゼミ・研究室の先生から聞いて	4.8%	5.2%	4.4%	5.1%	3.1%	6.6%	5.9%
大学のキャリアセンター	9.4%	5.9%	8.8%	3.4%	9.6%	11.9%	12.8%
SNS(LINE、twitter、Facebookなど)	3.1%	5.5%	3.7%	2.1%	2.8%	3.0%	1.0%
親・保護者から聞いて	1.2%	0.4%	1.8%	1.7%	0.8%	1.2%	0.8%
インターンシップの授業で	3.8%	2.6%	2.8%	3.0%	3.9%	4.5%	6.3%
その他	2.2%	2.2%	2.5%	0.9%	2.2%	1.8%	2.4%

【16】【参加者限定】インターンシップ参加社数

	全体	関東国公立	関東私立	関西国公立	関西私立	その他国公立	その他私立
回答数	3,606	274	1,325	240	658	612	497
1社	36.8%	34.7%	31.8%	31.7%	35.7%	46.7%	43.3%
2社	24.7%	20.8%	23.7%	24.2%	24.3%	26.3%	28.2%
3社	16.0%	18.6%	16.4%	19.2%	16.7%	15.0%	12.1%
4社	8.2%	8.4%	10.8%	9.2%	8.5%	3.9%	5.8%
5社	5.9%	9.1%	6.7%	3.8%	5.3%	4.9%	4.8%
6社以上	8.4%	8.4%	10.6%	12.1%	9.4%	3.1%	5.8%
平均 (社)	2.7	2.9	2.9	2.9	2.8	2.1	2.3

【17】【参加者限定】交通費や昼食代以外の報酬が支払われるような【有償インターンシップ】への参加経験の有無

	全体	関東国公立	関東私立	関西国公立	関西私立	その他国公立	その他私立
回答数	3,558	270	1,307	237	650	603	491
興味があり、参加経験がある	17.5%	23.3%	18.0%	15.6%	16.2%	16.4%	16.9%
興味はあるが、参加経験なし	65.1%	64.1%	61.1%	68.4%	66.9%	69.0%	67.8%
興味はないが、参加経験あり	3.6%	2.2%	4.9%	2.5%	4.5%	1.5%	2.6%
興味はなく、参加経験なし	13.8%	10.4%	16.1%	13.5%	12.5%	13.1%	12.6%

【18】【参加者限定】参加した中で、最も印象に残ったインターンシップを実施した企業について、該当する業種を選択して下さい。

	全体	関東国公立	関東私立	関西国公立	関西私立	その他国公立	その他私立
回答数	3,242	247	1,189	217	587	561	441
建設・設備工事	3.9%	3.2%	3.8%	1.8%	3.9%	3.9%	2.7%
住宅・インテリア	4.2%	1.6%	4.8%	4.6%	4.9%	1.8%	5.9%
食品・農林・水産	6.0%	7.7%	4.3%	8.8%	4.6%	8.2%	7.0%
アパレル・服飾関連	1.9%	-	2.4%	1.8%	2.7%	1.1%	2.0%
繊維・化学・ゴム・ガラス・セラミック	2.6%	5.3%	1.2%	6.9%	1.7%	4.8%	1.1%
薬品・化粧品	4.2%	4.0%	3.6%	5.1%	4.9%	4.8%	3.4%
鉄鋼・金属・鉱業	1.4%	1.6%	0.9%	1.4%	1.0%	2.7%	1.1%
機械・プラント	2.3%	3.6%	1.2%	5.5%	1.4%	4.3%	1.6%
電子・電気機器	2.6%	2.4%	2.1%	3.2%	1.9%	4.8%	2.0%
自動車・輸送用機器	3.4%	2.8%	2.7%	5.1%	1.5%	4.8%	5.7%
精密・医療機器	1.2%	1.6%	1.2%	2.3%	1.0%	1.6%	0.5%
印刷・事務機器・日用品	1.2%	1.6%	1.2%	0.9%	1.4%	1.1%	1.1%
スポーツ・玩具・ゲーム製品	0.5%	0.4%	0.7%	0.5%	0.5%	0.2%	0.5%
その他メーカー	1.0%	1.2%	1.2%	1.4%	0.9%	0.7%	0.9%
総合商社	1.3%	0.4%	1.6%	1.4%	1.7%	0.5%	1.4%
専門商社	1.3%	1.2%	1.6%	1.4%	1.4%	0.5%	1.1%
百貨店・スーパー・コンビニ	1.3%	-	1.4%	0.9%	1.5%	1.2%	1.4%
専門店	0.4%	-	0.3%	-	0.9%	0.5%	0.5%
銀行・証券	6.9%	6.5%	5.6%	6.0%	9.2%	7.0%	8.2%
クレジット・信販・リース・その他金融	2.2%	3.6%	3.1%	1.4%	2.6%	0.9%	0.7%
生保・損保	3.8%	2.0%	4.0%	5.1%	4.1%	4.6%	2.3%
放送・新聞・出版	2.2%	1.6%	2.2%	1.4%	2.7%	2.9%	1.4%
広告・芸能	3.1%	2.0%	4.2%	0.9%	1.2%	3.0%	4.5%
ソフトウェア・情報処理・ネット関連	8.5%	10.1%	9.0%	6.0%	7.3%	9.3%	7.7%
ゲームソフト	0.7%	0.8%	1.0%	0.5%	0.7%	0.4%	0.7%
通信	1.4%	2.4%	1.3%	1.4%	2.4%	0.5%	0.9%
鉄道・航空	2.3%	4.0%	2.6%	1.8%	1.7%	1.4%	2.5%
陸運・海運・物流	1.4%	-	1.5%	1.8%	1.7%	1.4%	1.6%
電力・ガス・エネルギー	1.3%	0.4%	1.0%	5.5%	1.2%	1.1%	0.9%
不動産	2.0%	2.8%	2.9%	1.8%	1.0%	0.7%	2.0%
給食・フードサービス	0.2%	-	0.3%	0.5%	0.2%	0.2%	0.2%
ホテル・旅行	3.1%	1.2%	3.1%	0.9%	3.6%	1.1%	6.8%
医療・調剤薬局	3.0%	1.2%	3.2%	0.9%	3.6%	2.1%	5.0%
介護・福祉サービス	0.7%	0.4%	1.3%	-	0.5%	0.4%	0.2%
アミューズメント・レジャー	1.4%	0.8%	2.2%	-	1.7%	0.5%	1.1%
コンサルティング・調査	3.1%	11.7%	2.1%	2.3%	3.4%	3.6%	0.7%
人材サービス(派遣・紹介)	2.1%	2.4%	2.4%	2.3%	2.0%	1.1%	2.7%
教育	1.7%	0.4%	2.4%	0.9%	2.2%	1.4%	0.5%
エステ・理美容・フィットネス	0.3%	0.4%	0.4%	-	0.5%	0.2%	-
冠婚葬祭	1.6%	-	2.3%	0.5%	1.9%	0.5%	2.3%
その他サービス	1.8%	1.6%	1.6%	0.9%	3.6%	0.7%	2.0%
官公庁・公社・団体	4.8%	4.5%	4.2%	4.1%	3.2%		
建設	7.7%	4.8%	8.6%	6.4%	8.8%	5.7%	8.6%
製造(建設以外)	28.3%	32.2%	22.7%	42.9%	23.5%	39.1%	26.9%
商社	2.6%	1.6%	3.2%	2.8%	3.1%	1.0%	2.5%
小売	1.7%	0.0%	1.7%	0.9%	2.4%	1.7%	1.9%
金融	12.9%	12.1%	12.7%	12.5%	15.9%	12.5%	11.2%
マスコミ	5.3%	3.6%	6.4%	2.3%	3.9%	5.9%	5.9%
ソフトウェア・通信	10.6%	13.3%	11.3%	7.9%	10.4%	10.2%	9.3%
サービス・インフラ	26.0%	27.3%	29.3%	20.1%	28.8%	16.4%	28.5%
官公庁・公社・団体	4.8%	4.5%	4.2%	4.1%	3.2%	7.5%	5.2%

【19】【参加者限定：最も印象に残った企業について】企業の規模(従業員数)

	全体	関東国公立	関東私立	関西国公立	関西私立	その他国公立	その他私立
回答数	3,257	247	1,198	222	590	562	438
～50人未満	11.4%	6.1%	11.7%	5.0%	14.1%	10.7%	14.2%
50～100人未満	7.3%	3.6%	8.3%	1.8%	6.4%	8.4%	9.4%
100～300人未満	13.7%	11.3%	11.6%	11.3%	12.9%	14.1%	22.4%
300～500人未満	10.0%	7.7%	10.2%	9.9%	9.7%	9.1%	12.6%
500～1,000人未満	13.1%	14.6%	13.9%	12.2%	13.1%	12.8%	11.4%
1,000～3,000人未満	16.8%	19.8%	17.9%	15.8%	17.3%	15.8%	12.8%
3,000～5,000人未満	8.3%	8.1%	9.0%	9.9%	7.8%	7.5%	7.3%
5,000人以上	19.4%	28.7%	17.4%	34.2%	18.8%	21.7%	10.0%
～300人未満	32.4%	21.0%	31.6%	18.1%	33.4%	33.2%	46.0%
300～1,000人未満	23.1%	22.3%	24.1%	22.1%	22.8%	21.9%	24.0%
1,000人以上	44.5%	56.6%	44.3%	59.9%	43.9%	45.0%	30.1%

【20】【参加者限定：最も印象に残った企業について】参加した時期

	全体	関東国公立	関東私立	関西国公立	関西私立	その他国公立	その他私立
回答数	3,284	245	1,206	225	587	571	450
大学入学以前	0.5%	0.4%	0.4%	0.4%	0.2%	1.1%	0.2%
大学入学後～今年3月	5.1%	4.1%	6.3%	2.7%	3.9%	4.7%	5.3%
今年4～6月	2.2%	4.1%	2.2%	-	2.0%	1.8%	2.9%
今年7月	4.6%	3.7%	5.6%	2.2%	5.1%	1.8%	6.4%
今年8月	49.3%	38.4%	51.4%	48.0%	52.3%	43.6%	53.6%
今年9月	37.5%	47.3%	33.4%	44.4%	35.3%	46.6%	30.9%
今年10月	0.9%	2.0%	0.7%	2.2%	1.2%	0.5%	0.7%

【21】【参加者限定：最も印象に残った企業について】参加した期間

	全体	関東国公立	関東私立	関西国公立	関西私立	その他国公立	その他私立
回答数	3,293	247	1,208	225	591	573	449
1日	44.0%	35.2%	48.2%	43.6%	44.7%	35.4%	47.7%
2～3日	20.4%	23.9%	21.2%	16.4%	20.8%	19.4%	18.9%
1週間程度	22.2%	18.6%	21.2%	26.2%	20.3%	25.8%	22.9%
2週間程度	9.2%	16.6%	5.6%	9.8%	9.1%	14.3%	8.0%
1ヶ月程度	2.3%	4.5%	1.3%	2.7%	3.4%	3.1%	0.9%
1ヶ月以上	1.9%	1.2%	2.5%	1.3%	1.7%	1.9%	1.6%

【22】【参加者限定：最も印象に残った企業について】参加した内容(複数回答)

	全体	関東国公立	関東私立	関西国公立	関西私立	その他国公立	その他私立
回答数	3,290	246	1,205	226	590	571	452
会社見学・工場見学・職場見学	29.7%	29.7%	26.0%	33.2%	22.7%	41.2%	32.3%
実際の現場での仕事体験	28.0%	25.6%	23.4%	26.1%	25.9%	37.7%	33.0%
ロールプレイング形式の仕事体験	18.6%	16.7%	20.7%	15.9%	17.5%	15.1%	21.2%
実際の仕事のシミュレーション体験	21.6%	21.5%	21.3%	18.6%	24.4%	20.8%	21.5%
グループワーク(企画立案、課題解決、プレゼンなど)	56.6%	58.1%	59.8%	61.9%	59.3%	48.2%	51.8%
人事や社員の講義・レクチャー	37.2%	37.4%	36.3%	36.3%	36.3%	39.9%	37.6%
若手社員との交流会	30.2%	37.8%	27.2%	34.1%	25.3%	37.7%	29.2%
その他の内容	4.7%	2.4%	4.6%	0.9%	5.1%	5.3%	6.4%

【23】【参加者限定：最も印象に残った企業について】企業に対する心境の変化

	全体	関東国公立	関東私立	関西国公立	関西私立	その他国公立	その他私立
回答数	3,283	246	1,203	224	591	570	449
良い方に変化し、その企業で働きたいと思った	64.6%	63.8%	65.2%	71.4%	60.1%	68.1%	61.5%
良い方には変化した、その企業で働きたいとは思わない	24.8%	24.8%	24.0%	20.5%	28.6%	22.8%	26.5%
悪い方に変化した、その企業で働きたい気持ちがある	2.3%	3.7%	1.8%	0.9%	2.9%	2.8%	2.0%
悪い方に変化したので、その企業で絶対に働きたくないと思った	2.2%	4.1%	1.8%	2.7%	2.9%	1.2%	2.4%
特に印象は変わらなかった	6.1%	3.7%	7.1%	4.5%	5.6%	5.1%	7.6%

【24】【参加者限定】最も印象に残ったインターンシップに参加して、実施した企業の事業や仕事内容の理解は深められましたか。

	全体	関東国公立	関東私立	関西国公立	関西私立	その他国公立	その他私立
回答数	3,283	246	1,205	223	590	570	449
とても理解できた	31.8%	27.2%	33.1%	27.8%	32.4%	29.6%	35.0%
概ね理解できた	59.6%	66.3%	57.8%	62.8%	57.1%	63.9%	57.0%
どちらともいえない	6.9%	4.5%	7.9%	8.1%	7.8%	4.9%	6.2%
あまり理解できなかった	1.2%	1.2%	0.9%	1.3%	1.9%	1.4%	1.1%
まったく理解できなかった	0.4%	0.8%	0.2%	-	0.8%	0.2%	0.7%

【25】【参加者限定】最も印象に残ったインターンシップに参加して、話を聞いた社会人の延べ人数

	全体	関東国公立	関東私立	関西国公立	関西私立	その他国公立	その他私立
回答数	3,295	247	1,207	225	593	571	452
0人(話は聞けなかった)	3.6%	1.6%	4.6%	3.1%	5.6%	1.8%	2.2%
1人	6.7%	5.7%	7.5%	7.1%	8.3%	2.8%	8.0%
2人	13.6%	11.3%	14.7%	9.8%	16.0%	9.6%	15.7%
3人	17.0%	15.0%	17.8%	15.6%	18.7%	15.1%	17.0%
4人	11.7%	8.9%	12.3%	15.1%	8.9%	12.3%	13.3%
5人	14.4%	15.4%	13.8%	13.8%	12.3%	16.5%	15.7%
6人	6.8%	7.3%	7.0%	5.8%	8.3%	5.8%	5.5%
7人	4.0%	4.0%	3.6%	3.6%	3.0%	5.4%	5.1%
8人	3.3%	2.8%	3.5%	3.1%	2.7%	4.4%	2.4%
9人	0.7%	-	0.7%	0.9%	0.7%	1.4%	-
10人	9.4%	10.5%	7.9%	13.3%	8.1%	12.8%	8.6%
11-15人	4.9%	9.3%	3.5%	5.8%	4.2%	6.7%	4.2%
16-20人	2.2%	4.5%	2.0%	2.7%	1.5%	3.0%	1.3%
21-25人	0.4%	1.2%	0.2%	-	0.3%	0.7%	0.2%
26-30人	0.3%	0.4%	0.2%	-	0.5%	0.7%	-
31人以上	0.9%	2.0%	0.8%	0.4%	0.8%	1.2%	0.7%
平均(人)	※0人(話は聞けなかった)も含んで算出 5.6	7.1	5.1	5.8	5.1	6.7	5.0

【26】【参加者限定】インターンシップに参加した各企業から参加後に何らかの連絡はありましたか。ある場合はどれくらいの頻度で受けることが多いですか。

	全体	関東国公立	関東私立	関西国公立	関西私立	その他国公立	その他私立
回答数	3,276	243	1,201	224	589	570	449
インターンシップ終了後は連絡を受けていない	49.4%	45.7%	43.5%	40.2%	49.6%	61.4%	56.1%
1ヶ月に1回程度	40.9%	41.2%	45.1%	48.7%	40.2%	32.6%	37.2%
1ヶ月に2回程度	6.3%	9.1%	6.9%	7.6%	6.5%	4.4%	4.5%
1ヶ月に3回程度	2.2%	2.9%	2.7%	2.2%	2.7%	0.7%	1.8%
ほぼ毎週	1.2%	1.2%	1.7%	1.3%	1.0%	0.9%	0.4%

【27】【参加後に連絡を受けたことがある方】インターンシップに参加した各企業から参加後に連絡を受けた内容

	全体	関東国公立	関東私立	関西国公立	関西私立	その他国公立	その他私立
回答数	1,628	130	670	131	290	215	192
次回若しくは別のインターンシップ情報	64.1%	60.8%	67.2%	61.8%	63.8%	59.5%	63.0%
参加したインターンシップに関連した課題	14.4%	15.4%	13.1%	20.6%	15.2%	14.4%	13.0%
OB・OGの紹介や訪問の案内	7.5%	7.7%	7.6%	7.6%	7.9%	5.6%	8.3%
会社訪問や工場見学等の案内	7.1%	7.7%	6.6%	6.9%	6.2%	8.8%	7.8%
3月以降の採用スケジュールの案内	6.9%	10.0%	5.7%	7.6%	8.3%	7.9%	5.7%
インターンシップ参加者限定の採用選考の案内	13.5%	19.2%	15.2%	13.0%	13.8%	8.8%	8.9%
その他	17.2%	16.2%	17.0%	13.7%	17.2%	19.5%	18.2%

【自由記述】インターンシップを通じて、実際に働いている社員から聞きたい話の内容

※学生の記載事項を掲載しております。

文理男女	インターンシップを通じて、実際に働いている社員から聞きたい話の内容
文系男子	その企業の特徴だけでなく、学生だった頃の就職活動において何を重きにして今の企業に就業したのかを詳しく聞きたい。(何が決め手で今の職場を選んだのか) このことは、大学の先輩やバイトの職場の先輩に聞くのとは若干ニュアンスが異なると思う。
文系男子	仕事をしていてストレスを感じた時や辞めなくなった時のモチベーションの立て直し方
文系男子	なぜその業界を志望し今その企業で働いているのかや、日々仕事をする上で大切だと思っていること。
文系男子	会社の労働環境や仕事内容。また、それに対してどのようなやりがいを感じているか。入社前と入社後でどのようなギャップがあったかなど。
文系男子	実際に働く際の大まかな業務内容とタイムスケジュールや、給料や保障をはじめとした福利厚生がどうなっているのか。その会社に入る前と入った後で気づいたことや思っていたことと違ったことはあったか。他の業種や同業他社の選考を受けていたか。
文系男子	企業のよいところばかりではなくその企業の改善点なども教えて欲しい。
文系男子	入社の決め手、福利厚生、他社比較、キャリアパス、業務内容
理系男子	入社前と入社後の会社に対する考え方で最も大きかったことについて。またこのインターンシップが実際に働く状況にどれほど即したものであるかを現役社員の目から見てどう思うかについて。
理系男子	仕事をするうえでの心構え、仕事のやりがい、仕事を通して成長したこと、仕事を選ぶ際に重視していたこと、実際の職場の雰囲気
理系男子	若手の社員の方からは、最初はどんな仕事を任されるのか、仕事量はどれくらいなのか、仕事していて楽しい点・苦しい点などを聞きたい。入社してしばらくたっている社員の方からは、自身が若手のころの仕事に対する思いから変化したこと、若い時しておけばよかったことなどを聞きたい。
理系男子	大学・大学院時代にやっていた研究や専攻の授業等の知識・経験が就職して働いている今も役に立っているか。就職活動中に特に苦勞したこと。(同業他社と激しく競合している企業の方の場合は、)何故今働いている企業を選んだのか。
理系男子	現場で実際に感じる不平不満。パンフレットなどにはもちろん書かれないが、避けられないものでもあると思うので、その不平不満の存在を知ったうえで働きたいと思えるか否かが大切に思える。
理系男子	大学での研究内容と企業の研究内容はどのように異なるのか、あるいは同じなのか。また、大学で学んだことの中で、どのような部分が業務に生かされているのか。
理系男子	就職後の研修内容やその後のキャリアプラン
文系女子	仕事のやりがいや楽しさ、しんどさ。女性の働きやすさ(産休育休後も働いているのか)。入社前と後で感じたギャップは何か。これからの目標は何か。
文系女子	インターンを通じて聞きたいことは例えば社風、入社一年目にはどのような感じにまたどのような研修内容になるか、社員同士はどんな感じで女性社員に対する待遇などです。
文系女子	休みが本当に休みなのか、福利厚生の実態。また今までで苦しかったことなど
文系女子	職場の雰囲気、残業の有無、育児休暇取得率、女性にとっても働きやすい環境であるか
文系女子	仕事のやりがいや苦勞、求められる資質など。
文系女子	やりがいや、キャリア形成、短時間労働や育休などの制度について聞きたい。
文系女子	今の企業を選ぶ際にどのように企業研究をしたのか。また、その企業を最終的に受けようと思った理由など。
理系女子	働く前のイメージと実際に働き始めてから感じたギャップ。休暇や給料に関して。具体的な仕事内容とそれに伴う勤務時間や自宅での仕事のために費やした時間。この企業に就職してよかったこと、悪かったこと
理系女子	学部卒理系女性の働き方
理系女子	ある程度職歴が長い社員から、ジョブローテーションや転勤、今後のキャリアプランについて聞きたい。また、産休や育休を経験した社員の話聞き、企業選びの参考にしたい。
理系女子	仕事とプライベートをどのように両立しているか。仕事で辛いこととやりがい。女性の働きやすさについて。
理系女子	ライフワーク。会社の好きなど嫌いなど。求めている人材。給与。勤務地。
理系女子	業界内でのその企業の特徴、業界内の他の企業との違いなどが聞きたい。また、女性としての働きやすさ、仕事のやりがいなども聞きたい。
理系女子	実際に働いてみて自分の想像と違った点。研究活動の知識を活かしたことがあるかどうかや残業時間など。

【自由記述】 これまでのインターンシップに参加して良かったと思った点や、期待はずれだった点

※学生の記載事項を掲載しております。

文理男女		良かったと思った点
文系男子		懇親会や交流会で、私自身が疑問に思っていた疑問点を全て解消できたこと。少人数でじっくりと説明を伺えたこと。現場の生の声を伺えたこと。興味のない職種や業界に、意外にも興味を感じたこと。
文系男子		社会人におけるマナーや立ち居振る舞いから実際の個々の業務まで、幅広く社会人のことを知ることができたのが良かったと思います。自分の世界の狭さや至らなさ、逆に可能性や関心の拡大も実感でき、自分を省みるよい刺激になったと思います。
文系男子		どのような人がどのような志で働いているか、またその企業・業界に対する理解が深まったこと、グループワークを通じて意見をまとめ、それを発表し、フィードバックを社員の方から受け、それがいい刺激になる。この一連の過程を経験できたのはものすごく大きかったと感じています。インターンシップに行かないよりは行くことでここは自分に合わないなどが取捨選択が可能になるので、まず行動して感じることに意味があると考えています。
理系男子		実際に新しくものを作る場合どのようなプロセスを経て行か、省略した過程ではあるが経験できたのは良かった。
理系男子		インターンシップに参加したことでネット上で知ることが出来る企業の概要だけでなく、実際に働く環境や働いている人たちの雰囲気を知れたことが最も良かった点であると思う。また、社員との交流をすることでそれぞれの会社の特徴を具体的に聞けたため企業研究につながった。
理系男子		先輩社員の方の指導のもと、実際の業務および入社から退社までの体験をすることができた。それにより、会社生活への具体的なイメージがつかめた。
理系男子		希望職種において、想像と実際の現場のギャップを埋めることができた。
文系女子		他大学の方と話し自分の意識の足りなさを感じられたこと。身内以外の社会人の方から自分の評価を聞けたこと。普段は聞けない職種の方の話しを、プライベートを含め聞けたこと。
文系女子		わたしはここで働いたら？ここなら自分らしく仕事ができる？と考えながらインターンシップに参加しているので、雰囲気がとても掴みやすかったです。
文系女子		インターンシップで17年卒の内定者から話を聴ける機会をいただき、この時期何をすべきか伺い大変参考になった。
理系女子		ある企業のインターンでは、聞きづらいような年収や労働形態に関する質問にも気さくに答えてくれる社員がおり、一方的に会社の魅力を伝えるだけのプログラムよりも、仕事選びに有益な情報を得ることができた。
理系女子		実際に社員の方から会社の理念や沿革を聞くことができた。参加企業に関心がある学生、志望する学生にどのような人がいるのかを知ることができた。
理系女子		実際に会社を見学させていただいて、インターネットサイトでは分からない雰囲気や、社員の方々がどういう思いで仕事をされているのを感じる事ができた点。また、他の学生の方と話して、就職活動への気合が入った点。
		期待はずれだった点
文系男子		フィードバックがあまりなく放任主義なインターンシップだったこと。
文系男子		希望者は全員参加できるインターンシップにおいて、若干参加意欲の低い学生が見られ、グループワークが円滑に進まなかったこと。希望者に対して開催枠が少なすぎ、募集開始の数分後には全日程満席となってしまいうインターンシップがあったこと。その企業だからできるインターンシップというよりも、就職活動全体を通じて役に立つことに関するセミナー(プレゼン時のマナーや接遇についてなど)のような内容のインターンシップがあったこと。
文系男子		話を聞いているだけで実際に自分たちで何もしないインターンがありました。あまり面白くなかったです。話は聞きたいですが、それだけというのは少し期待はずれでした。
理系男子		説明の内容が、合同説明会レベルであり収穫がなかった点。
理系男子		短い期間(一日)では、やはり詳しいことまでは理解できなかった。
理系男子		グループワークの比率が高く、グループのメンバー次第ではあまり実りあるものにならない
文系女子		ひたすら社員が話すだけで私たちが自発的に動く機会がなかった企業があり、それは残念に思った。また、この企業は仲の良さが目立っていたが、上司と部下が砕けた口調で話すなど、プライベートと仕事の境目が明確でないように見えた。
文系女子		ロールプレイが雑であり、ただやっただけということがあった。
文系女子		当日行ったらインターンシップ生に何をやらせるのか決まっておらず、何をやったらいいか考えている時間が多かったこと。
文系女子		ワンデーインターンが、ほぼ説明会のようなものだった時。
理系女子		もっと本当に仕事を体験してみたいと感じた。インターンでのグループワークは、楽しめるように作られていると感じました。遊びに来ているわけではないので、もっとつらい作業があってもいいのになと思いました。実際仕事をすれば、もっと大変な作業が沢山あると思うので、その様な体験をして、仕事をするとこういう事なんだ、という実感をもらえるインターンに参加したいです。
理系女子		企業全体の仕事内容をざっくり説明されるだけで各部門の人がどのように働いているのかがわからなかった。
理系女子		インターンシップに参加した結果、人事の方が自社の利点をアピールしすぎて、段々と嘘くさく感じ、インターンシップに参加したことでその企業に入りたくないと思ったこと。