

2016年度 マイナビ大学生インターンシップ調査 集計結果報告



2016年11月

- 調査期間： 2016年9月30日(金)～10月14日(金)
- 調査方法： 9月30日時点のマイナビ2018全会員にハイブリッドDM(WEB DM)で配信。
- 有効回答数： 4,389名 [内訳：文系男子907名 理系男子 730名 文系女子 2,116名 理系女子636名]
- 集計方法

全体の数値を算出するにあたり、文理男女別の構成比を2018年3月卒業予定の大学生・大学院生の構成比と等しくする為、文部科学省の学校基本調査を基に、ウエイトバック集計を行っている。基準数値は平成28年度学校基本調査(2016年8月公表)の大学3年生・院1年生在籍数を参照し、文理男女比を算出している。
※ウエイトバック集計とはアンケート回答者の属性構成比率が実際の属性比率と乖離している場合、構成比に合わせるように重み付けして集計すること。

【INDEX】

- (1) 【全員】最も興味を持つインターンシップの内容
- (2) 【全員】秋、冬以降にインターンシップが実施される場合、参加してみたいか
- (3) 【全員】今後、インターンシップに参加する(したい)時期 【複数回答】
- (4) 【全員】最も参加しやすいと思うインターンシップの期間
- (5) 【全員】インターンシップの経験は必要か
- (6) 【全員】インターンシップに参加する目的 【複数回答】
- (7) 【全員】これまでにインターンシップに参加した経験の有無
- (8) 【全員】インターンシップの選考を受けた件数
- (9) 【参加者限定】インターンシップ参加社数
- (10) 【参加者限定】インターンシップに参加した期間【複数回答】
- (11) 【参加者限定】参加したインターンシップの情報を知ったきっかけ 【複数回答】
- (12) 【最も印象に残った企業について】参加した時期
- (13) 【最も印象に残った企業について】参加した期間
- (14) 【最も印象に残った企業について】参加した内容 【複数回答】
- (15) 【最も印象に残った企業について】参加した目的 【複数回答】
- (16) 【最も印象に残った企業について】企業の規模(従業員数)
- (17) 【最も印象に残った企業について】企業に対する心境の変化
- (18) 【参加した企業をベースに再集計】参加した時期
- (19) 【参加した企業をベースに再集計】参加した期間
- (20) 【参加した企業をベースに再集計】参加した内容 【複数回答】
- (21) 【参加した企業をベースに再集計】参加した目的 【複数回答】
- (22) 【参加した企業をベースに再集計】企業の規模(従業員数)
- (23) 【参加した企業をベースに再集計】企業に対する心境の変化
- (24) 【不参加者限定】参加したいと思う条件 【複数回答】

【自由記述】 これまでのインターンシップに参加してよかったと思った点や、期待はずれだった点

※調査結果は、小数点第2位を四捨五入しております。そのため、グラフ及び表の和が100.0%にならない場合がございます。予めご了承ください。

■□本資料について□■

本資料に掲載のデータ、図版等の無断転載を禁じます。資料のご利用やご質問等に関しては下記までご連絡ください。
株式会社 マイナビ 社長室 HRリサーチ部
TEL:03(6267)4571 / E-mail:hrrc@mynavi.jp

■ 学生の属性データ

	回答数	比率
男子	1,637	37.3%
女子	2,752	62.7%
総計	4,389	100.0%

	回答数	比率
文系	3,023	68.9%
理系	1,366	31.1%
総計	4,389	100.0%

	回答数	比率
文系男子	907	20.7%
理系男子	730	16.6%
文系女子	2,116	48.2%
理系女子	636	14.5%
総計	4,389	100.0%

	文系男子	理系男子	文系女子	理系女子	計	比率
大学	880	466	2,084	469	3,899	88.8%
大学院	27	264	32	167	490	11.2%
総計	907	730	2,116	636	4,389	100.0%

■ 地域別分布データ

現住所地区	文系男子	理系男子	文系女子	理系女子	計	比率
北海道	20	18	39	16	93	2.1%
東北	23	39	70	33	165	3.8%
関東	406	253	867	222	1,748	39.8%
甲信越	11	28	38	23	100	2.3%
東海	93	79	235	69	476	10.8%
北陸	16	28	32	11	87	2.0%
関西	239	144	560	137	1,080	24.6%
中国	38	50	82	40	210	4.8%
四国	6	21	38	22	87	2.0%
九州	55	70	155	63	343	7.8%
総計	907	730	2,116	636	4,389	100.0%

■ 国公立・私立別分布データ

国公立・私立	文系	理系	計
関東国公立	111	107	218
関東私立	1170	379	1,549
関西国公立	116	113	229
関西私立	695	173	868
その他国公立	299	414	713
その他私立	632	180	812

【参考】

■ 2015年度調査概要（前年調査）

調査期間： 2015年9月30日（水）～10月15日（木）

	回答数	比率
文系男子	833	20.8%
理系男子	571	14.2%
文系女子	2,094	52.2%
理系女子	510	12.7%
総計	4,008	100.0%

【補足】

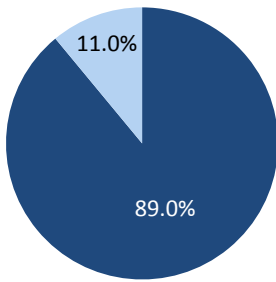
今回の調査では、回答学生のうちインターンシップ参加経験者に「最も印象に残ったインターンシップ」と「2番目に印象に残ったインターンシップ」をそれぞれ回答してもらった。調査内の表記【最も印象に残った企業について】は「最も印象に残ったインターンシップ」の回答を集計した結果、【参加した企業をベースに再集計】は「最も印象に残ったインターンシップ」「2番目に印象に残ったインターンシップ」両方をあわせて「企業数(回答件数)」をベースに再集計した結果である。

【TOPICS】

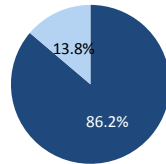
◆インターンシップの経験は必要、と約9割が回答

インターンシップの経験は必要か

■ 思う
■ 思わない

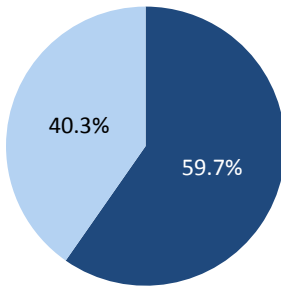


(参考)2015年度調査

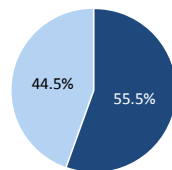


これまでにインターンシップに参加したことがあるか

■ 参加した
■ 参加していない



(参考)2015年度調査

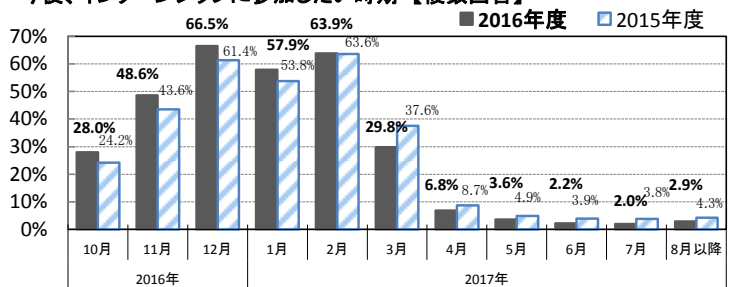


インターンシップ経験の有無に関わらず約9割(89.0%)の学生が、インターンシップの経験は「必要だと思う」と回答した。インターンシップの参加者、未参加者で分けた集計においても参加者の93.9%(前年比1.1pt増)、未参加者の79.6%(前年比1.6pt増)が「必要だと思う」と回答しており、参加の有無にかかわらずインターンシップの必要性を多くの学生が感じている。

『今後インターンシップに参加したい時期』は、「今年12月(66.5%)」、「来年2月(63.9%)」、「来年1月(57.9%)」の順で回答が多く、特に10月～1月にかけて前年を大きく上回っている。夏のインターンシップ終了後、秋冬にかけて参加を希望する学生が増える傾向にある。

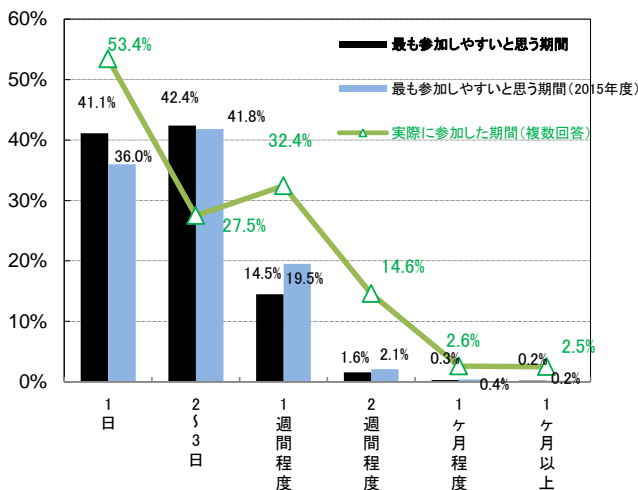
調査回答時(10月中旬)までにインターンシップに参加した学生も、全体で59.7%(前年比4.2pt増)と増加している。

今後、インターンシップに参加したい時期【複数回答】



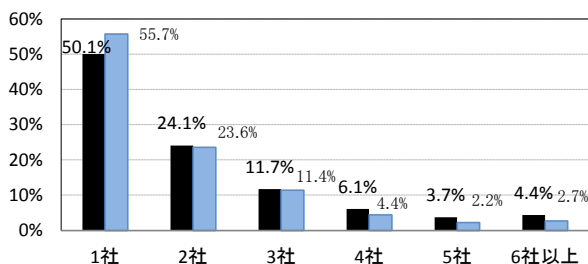
◆短期間のインターンシップで、複数の企業のインターンシップに参加

最も参加しやすいと思うインターンシップの期間と実際の参加期間



実際の参加社数

■ 2016年度 ■ 2015年度



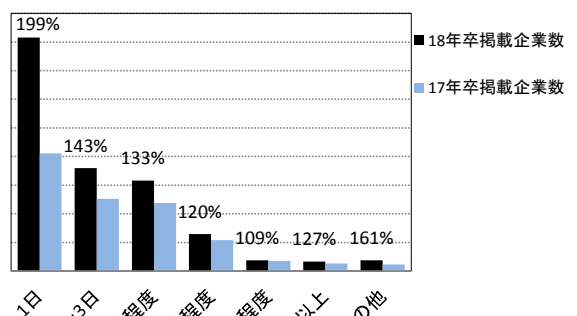
続いて、参加期間について、いくつかの視点で比較してみる。まず、学生が考える最も参加しやすいインターンシップの期間は「2～3日(42.4%)」が最も多い。「1日(41.1%)」が前年比5.1pt増加した反面、「1週間程度(14.5%)」が前年比5.0pt減少。学生は、やや短めのインターンシップを希望していた。実際に参加した期間においても、「1日(53.4%)」が、5割を超えている。

企業側の開催日数を【マイナビ2018インターンシップ】サマー期間実施日数別社数比較で確認してみても、「1日開催」のインターンシップ実施企業が飛躍的に増加しており、学生の動向を裏付ける結果となっている。

インターンシップへの参加社数を見ると、平均で2.1社(前年比0.2pt増)であった。「1社(50.1%)」のみに参加は前年比5.6pt減であるのに対し、複数社に参加する割合はいずれも増加している。

つまり、2016年度は学生が就職活動解禁までに、短期間のインターンシップに、複数社参加し、より多くの職場体験を試みていたと推察できる。

参考:マイナビ2017-2018インターンシップサマー期間実施日数別比較

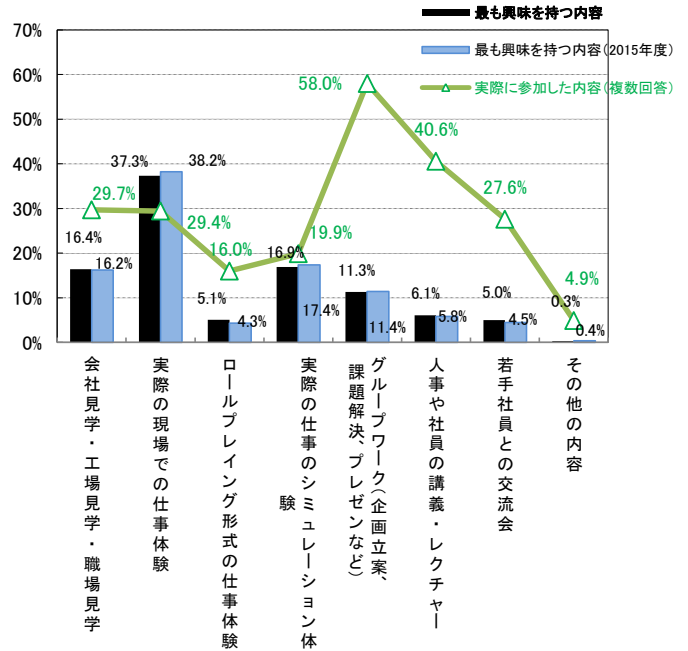


出所:マイナビデータ

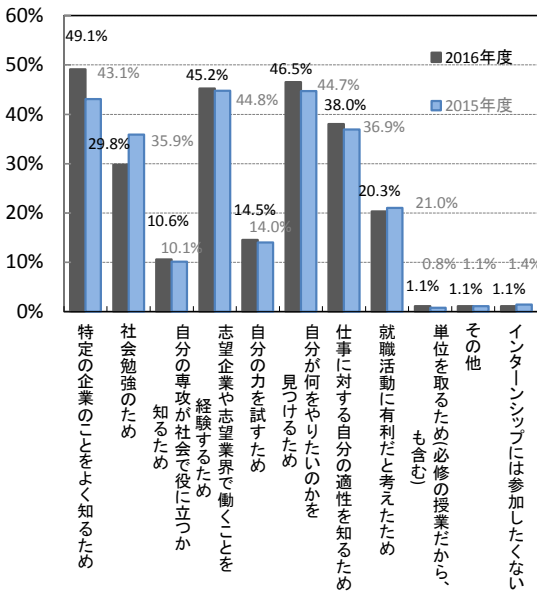
◆「実際の現場での仕事体験」が、学生の最も興味のあるインターンシップ

学生が、最も興味のあるインターンシップの内容では、前年同様「実際の現場での仕事体験(37.3%)」がトップで「実際の仕事のシミュレーション体験(16.9%)」、「会社見学・工場見学・職場見学(16.4%)」が続いた。実際に参加したインターンシップの内容(複数選択、参加した企業数をベースに再集計)も前年同様トップが、「グループワーク(企画立案、課題解決、プレゼンなど)(58.0%)」、次点「人事や社員の講義・レクチャー(40.6%)」、3位「会社見学・工場見学・職場見学(29.7%)」という結果になり、今年度も、学生が強く興味を持っているインターンシップの内容と、実際に参加したインターンシップの内容には乖離があるようだ。グループワークや、講義・レクチャーが「1日」開催のインターンシップに取り入れやすいことも影響していると考えられる。

最も興味を持つ内容と実際に参加した内容



インターンシップに参加する目的【複数回答】



◆インターンシップの目的は「特定の企業のことをよく知るため」

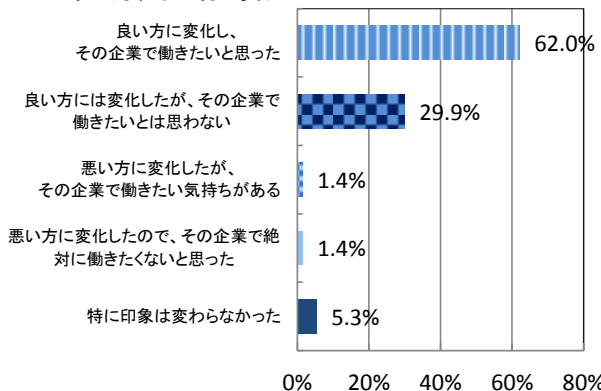
インターンシップに参加する目的としては、「特定の企業のことをよく知るため(49.1%)」が前年比6.0pt増加し、前年最も多く選ばれた「志望企業や志望業界で働くことを経験するため(45.2%)」を上回った。「就職活動に有利だと考えたため(20.3%)」は前年より僅か0.7ptではあるが減少した。17年卒の先輩が、スケジュール変更に伴い、より短期間で企業・業界研究を行わなければならなかった姿を見ていた18年卒の学生は、多くのインターンシップに参加することで、自分の方向性を見つけ、特定の企業をよく知り、その企業で働くことを経験し、早くから志望企業を明確にしようとしているとも考えられる。

インターンシップ参加後の心境の変化を、最も印象に残った企業限定で聞いたところ、「良い方に変化し、その企業で働きたいと思った(62.0%)」が前年比4.1pt増で6割を超え、インターンシップに参加することで志望度は上がった。一方「悪い方に変化した(働きたい+働きたくない)」の合計は僅か2.8%で、インターンシップに参加したことで、印象が良くなることはあるが、悪くなることはほとんどなかった。

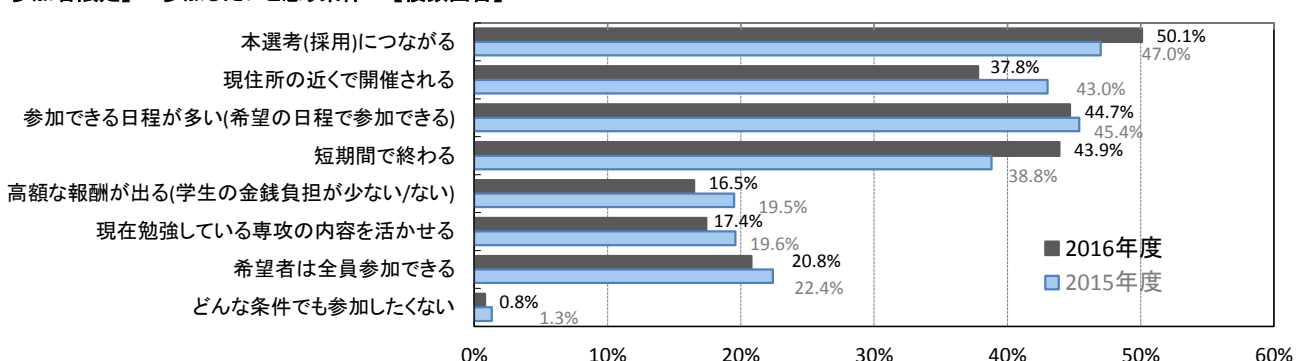
インターンシップに参加した経験がない学生に『参加したいと思う条件』をたずねたところ、「本選考(採用)につながる(50.1%)」が前年比3.1pt増で前年同様トップであった。また、「短期間で終わる(43.9%)」が前年比4.1pt増となり、参加経験の有無に関わらず、短期間のインターンシップに学生が関心を寄せている。

【最も印象に残った企業について】

企業に対する心境の変化



【不参加者限定】 参加したいと思う条件 【複数回答】



【1】 【全員】 最も興味を持つインターンシップの内容

	全体	文系男子	理系男子	文系女子	理系女子
回答数	4,389	907	730	2,116	636
会社見学・工場見学・職場見学	16.4%	12.1%	23.2%	14.0%	19.0%
実際の現場での仕事体験	37.3%	32.4%	43.2%	35.2%	42.0%
ロールプレイング形式の仕事体験	5.1%	7.4%	4.2%	3.9%	4.2%
実際の仕事のシミュレーション体験	16.9%	16.0%	11.8%	21.7%	17.9%
グループワーク(企画立案、課題解決、プレゼンなど)	11.3%	16.9%	7.1%	11.6%	5.5%
人事や社員の講義・レクチャー	6.1%	7.1%	4.8%	6.9%	4.7%
若手社員との交流会	5.0%	5.6%	3.8%	5.2%	5.0%
その他の内容	0.3%	0.6%	-	0.2%	0.5%
内容を問わずインターンシップに興味がない	1.6%	2.0%	1.9%	1.1%	1.1%

※参考:15年度調査

	全体	文系男子	理系男子	文系女子	理系女子
回答数	4,008	833	571	2,094	510
会社見学・工場見学・職場見学	16.2%	14.4%	21.4%	13.2%	18.4%
実際の現場での仕事体験	38.2%	33.7%	45.2%	36.4%	41.0%
ロールプレイング形式の仕事体験	4.3%	5.0%	3.5%	4.8%	2.0%
実際の仕事のシミュレーション体験	17.4%	17.4%	13.5%	20.1%	18.2%
グループワーク(企画立案、課題解決、プレゼンなど)	11.4%	15.4%	8.8%	11.1%	7.1%
人事や社員の講義・レクチャー	5.8%	7.0%	2.8%	6.9%	5.5%
若手社員との交流会	4.5%	4.1%	3.3%	5.1%	6.3%
その他の内容	0.4%	0.5%	0.2%	0.4%	0.6%
内容を問わずインターンシップに興味がない	1.9%	2.5%	1.4%	2.0%	1.0%

【2】 【全員】 秋、冬以降にインターンシップが実施される場合、参加してみたいか

	全体	文系男子	理系男子	文系女子	理系女子
回答数	4,389	907	730	2,116	636
参加したい	93.6%	94.0%	91.4%	95.1%	93.7%
参加したくない	6.4%	6.0%	8.6%	4.9%	6.3%

	全体	文系男子	理系男子	文系女子	理系女子
回答数	4,008	833	571	2,094	510
参加したい	92.0%	90.8%	91.4%	93.3%	93.3%
参加したくない	8.0%	9.2%	8.6%	6.7%	6.7%

【3】 【全員】 今後、インターンシップに参加する(したい)時期(複数回答)

	全体	文系男子	理系男子	文系女子	理系女子
回答数	4,389	907	730	2,116	636
今年10月	28.0%	29.2%	21.2%	31.9%	29.1%
今年11月	48.6%	52.0%	38.2%	55.4%	44.7%
今年12月	66.5%	67.1%	62.2%	69.4%	66.7%
来年1月	57.9%	57.6%	56.0%	58.9%	59.9%
来年2月	63.9%	64.8%	62.2%	64.8%	63.2%
来年3月	29.8%	30.1%	31.1%	26.8%	33.5%
来年4月	6.8%	7.4%	6.0%	6.1%	8.8%
来年5月	3.6%	3.7%	3.4%	2.8%	5.2%
来年6月	2.2%	2.4%	2.5%	1.6%	2.8%
来年7月	2.0%	1.9%	2.3%	1.5%	2.8%
来年8月以降	2.9%	2.6%	3.8%	1.9%	3.8%
今後のインターンシップには参加したくない	4.7%	4.5%	6.2%	3.5%	4.7%

	全体	文系男子	理系男子	文系女子	理系女子
回答数	4,008	833	571	2,094	510
今年10月	24.2%	23.9%	19.3%	27.8%	25.5%
今年11月	43.6%	44.4%	35.0%	49.0%	44.7%
今年12月	61.4%	60.5%	58.5%	63.8%	63.3%
来年1月	53.8%	51.9%	53.6%	55.3%	55.3%
来年2月	63.6%	63.3%	63.2%	65.0%	61.2%
来年3月	37.6%	37.7%	38.5%	36.6%	38.6%
来年4月	8.7%	9.4%	7.2%	8.4%	11.6%
来年5月	4.9%	5.3%	3.7%	5.1%	5.7%
来年6月	3.9%	4.8%	2.5%	4.0%	3.9%
来年7月	3.8%	4.8%	2.8%	3.5%	3.9%
来年8月以降	4.3%	5.6%	4.0%	2.7%	5.3%
今後のインターンシップには参加したくない	5.9%	6.2%	6.1%	5.4%	5.5%

【4】 【全員】 最も参加しやすいと思うインターンシップの期間

	全体	文系男子	理系男子	文系女子	理系女子
回答数	4,389	907	730	2,116	636
1日	41.1%	38.7%	33.6%	48.1%	45.6%
2~3日	42.4%	45.0%	41.9%	40.9%	40.6%
1週間程度	14.5%	14.4%	20.4%	10.1%	13.1%
2週間程度	1.6%	1.2%	3.3%	0.8%	0.8%
1ヶ月程度	0.3%	0.2%	0.7%	0.1%	-
1ヶ月以上	0.2%	0.4%	0.1%	0.0%	-

	全体	文系男子	理系男子	文系女子	理系女子
回答数	4,008	833	571	2,094	510
1日	36.0%	33.3%	28.0%	43.1%	41.6%
2~3日	41.8%	42.3%	39.9%	42.7%	41.8%
1週間程度	19.5%	22.0%	26.3%	13.4%	15.1%
2週間程度	2.1%	1.8%	4.7%	0.5%	1.2%
1ヶ月程度	0.4%	0.5%	0.7%	0.1%	0.2%
1ヶ月以上	0.2%	0.2%	0.4%	0.1%	0.2%

【5】 【全員】 インターンシップの経験は必要か

	全体	文系男子	理系男子	文系女子	理系女子
回答数	4,389	907	730	2,116	636
思う	89.0%	89.5%	87.0%	89.8%	89.6%
思わない	11.0%	10.5%	13.0%	10.2%	10.4%
* インターンシップに参加した人のみで集計					
回答数	2,646	539	421	1,300	386
思う	93.9%	92.9%	94.1%	94.5%	94.3%
思わない	6.1%	7.1%	5.9%	5.5%	5.7%
* インターンシップに参加しなかった人のみで集計					
回答数	1,743	368	309	816	250
思う	81.7%	84.5%	77.3%	82.4%	82.4%
思わない	18.3%	15.5%	22.7%	17.6%	17.6%

	全体	文系男子	理系男子	文系女子	理系女子
回答数	4,008	833	571	2,094	510
思う	86.2%	85.0%	84.6%	88.3%	87.5%
思わない	13.8%	15.0%	15.4%	11.7%	12.5%
* インターンシップに参加した人のみで集計					
回答数	2,243	455	313	1,199	276
思う	92.8%	93.2%	91.1%	93.8%	92.4%
思わない	7.2%	6.8%	8.9%	6.2%	7.6%
* インターンシップに参加しなかった人のみで集計					
回答数	1,765	378	258	895	234
思う	78.0%	75.1%	76.7%	80.8%	81.6%
思わない	22.0%	24.9%	23.3%	19.2%	18.4%

【6】 【全員】 インターンシップに参加する目的(複数回答)

	全体	文系男子	理系男子	文系女子	理系女子
回答数	4,389	907	730	2,116	636
特定の企業のことをよく知るため	49.1%	46.6%	55.3%	46.7%	47.8%
社会勉強のため	29.8%	28.7%	33.4%	29.3%	26.4%
自分の専攻が社会で役に立つか知るため	10.6%	8.4%	17.8%	7.1%	9.4%
志望企業や志望業界で働くことを経験するため	45.2%	44.3%	43.0%	47.0%	47.2%
自分の力を試すため	14.5%	17.4%	15.6%	13.0%	9.0%
自分が何をやりたいのかを見つけるため	46.5%	42.9%	39.6%	55.2%	48.6%
仕事に対する自分の適性を知るため	38.0%	34.3%	33.7%	42.9%	44.3%
就職活動に有利だと考えたため	20.3%	18.9%	20.8%	20.6%	21.9%
単位を取るため(必修の授業だから、も含む)	1.1%	0.8%	1.6%	0.9%	1.1%
その他	1.1%	1.2%	1.5%	0.8%	0.8%
インターンシップには参加したくない	1.1%	1.0%	1.1%	0.9%	1.4%

	全体	文系男子	理系男子	文系女子	理系女子
回答数	4,008	833	571	2,094	510
特定の企業のことをよく知るため	43.1%	39.1%	47.8%	42.3%	46.3%
社会勉強のため	35.9%	38.4%	37.8%	33.9%	29.6%
自分の専攻が社会で役に立つか知るため	10.1%	7.2%	18.0%	7.3%	8.8%
志望企業や志望業界で働くことを経験するため	44.8%	39.7%	45.7%	48.9%	45.7%
自分の力を試すため	14.0%	14.2%	16.3%	12.9%	11.8%
自分が何をやりたいのかを見つけるため	44.7%	38.8%	37.7%	54.6%	48.4%
仕事に対する自分の適性を知るため	36.9%	32.7%	32.6%	42.1%	43.3%
就職活動に有利だと考えたため	21.0%	20.2%	22.9%	19.6%	22.7%
単位を取るため(必修の授業だから、も含む)	0.8%	0.7%	1.1%	0.8%	-
その他	1.1%	1.2%	1.2%	0.9%	0.8%
インターンシップには参加したくない	1.4%	1.9%	1.4%	1.1%	0.8%

【7】 【全員】 これまでにインターンシップに参加した経験

※参考:15年度調査

	全体	文系男子	理系男子	文系女子	理系女子	全体	文系男子	理系男子	文系女子	理系女子
回答数	4,389	907	730	2,116	636	4,008	833	571	2,094	510
参加したことがある	59.7%	59.4%	57.7%	61.4%	60.7%	55.5%	54.6%	54.8%	57.3%	54.1%
参加したことはない	40.3%	40.6%	42.3%	38.6%	39.3%	44.5%	45.4%	45.2%	42.7%	45.9%

【8】 【全員】 インターンシップの選考を受けた件数

	全体	文系男子	理系男子	文系女子	理系女子	全体	文系男子	理系男子	文系女子	理系女子
回答数	4,389	907	730	2,116	636	4,008	833	571	2,094	510
0社(選考を受けていない)	47.5%	44.1%	47.4%	50.9%	47.5%	49.7%	49.1%	47.1%	50.6%	54.5%
1社	18.9%	18.5%	18.1%	19.1%	20.8%	18.2%	17.6%	16.3%	21.7%	14.1%
2社	11.0%	11.5%	10.8%	10.5%	11.3%	10.6%	8.4%	14.2%	10.4%	9.6%
3社	7.9%	8.8%	8.1%	7.1%	7.4%	7.7%	8.6%	8.2%	6.3%	8.4%
4社	4.2%	3.2%	5.3%	3.7%	5.0%	4.4%	4.7%	4.2%	4.1%	4.7%
5社	3.7%	5.5%	3.3%	2.9%	2.5%	3.5%	4.0%	4.2%	2.7%	3.1%
6社	2.0%	2.0%	2.3%	1.7%	2.2%	1.4%	1.3%	1.9%	1.1%	1.2%
7社	0.8%	1.4%	0.4%	0.5%	0.8%	0.7%	0.8%	0.5%	0.7%	1.0%
8社	0.9%	0.9%	1.1%	1.1%	0.3%	0.9%	1.1%	1.1%	0.4%	1.2%
9社	0.3%	0.3%	0.3%	0.4%	0.2%	0.4%	0.7%	0.5%	0.1%	0.4%
10社	1.2%	1.5%	1.1%	0.9%	0.9%	1.3%	1.8%	1.2%	1.0%	0.8%
11社	0.1%	-	0.1%	0.1%	0.3%	0.2%	0.4%	-	-	0.4%
12社	0.1%	0.2%	0.1%	0.1%	-	0.1%	0.1%	0.2%	0.1%	-
13社	0.1%	0.2%	-	0.1%	-	0.0%	-	-	0.0%	-
14社	0.1%	-	0.1%	0.1%	-	0.1%	-	0.2%	-	0.2%
15社	0.3%	0.3%	0.4%	0.3%	0.2%	0.3%	0.7%	-	0.2%	0.2%
16社	0.1%	0.1%	0.1%	-	0.2%	0.0%	-	-	0.1%	-
17社	0.1%	0.1%	0.1%	0.1%	0.2%	-	-	-	-	-
18社	-	-	-	-	-	0.0%	-	-	0.1%	-
19社	0.0%	0.1%	-	0.0%	-	-	-	-	-	-
20社	0.2%	0.4%	0.1%	0.1%	0.3%	0.2%	0.4%	0.2%	0.1%	0.2%
21社	-	-	-	-	-	-	-	-	-	-
22社以上	0.4%	0.7%	0.5%	0.1%	-	0.2%	0.2%	-	0.2%	-

▼以下、参加した方のみ

【9】 【参加者限定】 インターンシップ参加社数

	全体	文系男子	理系男子	文系女子	理系女子	全体	文系男子	理系男子	文系女子	理系女子
回答数	2,594	529	413	1,276	376	2,195	445	307	1,172	271
1社	50.1%	46.7%	56.4%	49.3%	48.1%	55.7%	53.3%	62.5%	52.8%	56.5%
2社	24.1%	22.5%	24.7%	24.1%	26.6%	23.6%	25.6%	20.8%	23.5%	24.4%
3社	11.7%	11.0%	9.2%	13.9%	12.8%	11.4%	9.9%	9.4%	13.8%	12.9%
4社	6.1%	7.8%	3.9%	6.2%	6.1%	4.4%	5.8%	3.3%	4.4%	2.6%
5社	3.7%	4.3%	3.1%	3.1%	4.5%	2.2%	1.8%	2.3%	2.6%	1.8%
6社以上	4.4%	7.8%	2.7%	3.4%	1.9%	2.7%	3.5%	1.6%	3.0%	1.9%
平均 (社)	2.1	2.4	1.9	2	2	1.9	1.9	1.7	1.9	1.8

【10】 【参加者限定】 インターンシップに参加した期間 (複数回答)

	全体	文系男子	理系男子	文系女子	理系女子	全体	文系男子	理系男子	文系女子	理系女子
回答数	2,592	527	413	1,275	377	2,213	450	308	1,181	274
1日	53.4%	55.6%	43.3%	57.0%	58.9%	50.1%	51.1%	42.5%	54.5%	51.1%
2~3日	27.5%	33.6%	23.7%	25.5%	25.5%	25.4%	27.6%	22.4%	23.8%	31.4%
1週間程度	32.4%	34.7%	29.1%	33.3%	31.3%	32.5%	36.2%	28.9%	34.4%	24.1%
2週間程度	14.6%	8.7%	23.2%	13.0%	15.4%	16.4%	12.9%	26.6%	12.6%	14.6%
1ヶ月程度	2.6%	2.8%	3.1%	2.4%	1.3%	3.3%	2.9%	5.2%	2.7%	1.8%
1ヶ月以上	2.5%	2.7%	1.7%	2.9%	2.7%	2.8%	2.4%	1.6%	4.1%	2.2%

【11】 【参加者限定】 参加したインターンシップの情報を知ったきっかけ (複数回答)

	全体	文系男子	理系男子	文系女子	理系女子	全体	文系男子	理系男子	文系女子	理系女子
回答数	2,592	528	412	1,274	378	2,217	453	310	1,180	274
企業のホームページ	18.6%	19.9%	22.1%	15.1%	17.5%	16.7%	16.6%	20.0%	15.3%	14.2%
就職情報サイト	65.5%	68.0%	63.6%	64.7%	65.1%	65.0%	63.4%	68.1%	62.6%	69.7%
企業からのダイレクトメール	3.8%	4.2%	3.6%	4.3%	1.9%	3.4%	3.8%	2.9%	3.3%	3.6%
就職情報誌	1.7%	2.1%	1.9%	1.3%	1.3%	1.4%	1.5%	0.3%	1.9%	1.5%
就職関連のイベント	-	-	-	-	-	9.1%	9.7%	6.8%	10.5%	8.4%
※学外の就職関連のイベント	11.4%	13.4%	8.3%	13.2%	8.2%	-	-	-	-	-
※学内で行われたインターンシップ関連のイベント	15.2%	15.0%	15.5%	15.9%	13.5%	-	-	-	-	-
先輩や友人知人から聞いて	6.9%	8.1%	8.0%	5.2%	5.8%	6.5%	7.7%	5.5%	5.9%	6.6%
ゼミ・研究室の先生から聞いて	4.4%	4.0%	6.3%	2.7%	6.1%	4.1%	2.6%	5.5%	3.7%	6.2%
大学のキャリアセンター	13.9%	13.8%	10.2%	16.3%	15.3%	25.9%	26.0%	18.7%	33.3%	19.0%
SNS(LINE、twitter、Facebookなど)	1.8%	1.5%	1.5%	2.3%	2.1%	1.6%	2.2%	0.6%	1.9%	1.1%
※親・保護者から聞いて	1.1%	1.3%	1.0%	1.0%	1.1%	-	-	-	-	-
※インターンシップの授業で	4.7%	3.2%	5.3%	6.0%	4.2%	-	-	-	-	-
※その他	2.4%	2.5%	2.7%	1.8%	3.2%	4.5%	4.9%	3.9%	5.0%	2.9%

※は、16年度からの選択肢

【12】【最も印象に残った企業について】参加した時期

	全体	文系男子	理系男子	文系女子	理系女子
回答数	2,500	503	400	1,232	365
大学入学以前	0.3%	0.2%	0.5%	0.2%	0.3%
大学入学後～今年3月	6.0%	4.8%	7.8%	6.0%	5.5%
今年4～6月	2.1%	2.2%	2.0%	2.0%	1.9%
今年7月	3.6%	4.2%	2.5%	4.2%	2.7%
今年8月	47.5%	50.5%	43.3%	50.1%	42.5%
今年9月	40.6%	38.2%	44.0%	37.5%	47.1%

※参考:15年度調査

	全体	文系男子	理系男子	文系女子	理系女子
回答数	2,007	420	276	1,059	252
大学入学以前	0.5%	0.2%	1.4%	0.2%	-
大学入学後～今年3月	6.0%	6.4%	3.6%	7.3%	6.0%
今年4～6月	1.3%	1.4%	0.7%	1.5%	1.2%
今年7月	3.9%	4.0%	4.7%	4.0%	1.6%
今年8月	48.0%	44.3%	50.0%	49.6%	49.6%
今年9月	40.4%	43.6%	39.5%	37.5%	41.7%

【13】【最も印象に残った企業について】参加した期間

	全体	文系男子	理系男子	文系女子	理系女子
回答数	2,495	502	398	1,230	365
1日	36.8%	36.5%	32.4%	39.1%	40.8%
2～3日	18.9%	22.9%	15.8%	17.8%	18.4%
1週間程度	27.7%	28.9%	25.9%	28.7%	26.3%
2週間程度	12.7%	7.8%	21.1%	10.6%	12.9%
1ヶ月程度	2.1%	1.8%	3.0%	2.2%	0.8%
1ヶ月以上	1.7%	2.2%	1.8%	1.6%	0.8%

	全体	文系男子	理系男子	文系女子	理系女子
回答数	2,007	420	276	1,059	252
1日	34.8%	36.0%	29.3%	36.6%	38.1%
2～3日	17.6%	17.1%	14.1%	18.3%	25.0%
1週間程度	28.4%	32.6%	25.7%	29.4%	19.0%
2週間程度	14.3%	9.8%	24.6%	10.9%	14.7%
1ヶ月程度	3.0%	2.6%	5.4%	2.0%	1.6%
1ヶ月以上	1.9%	1.9%	0.7%	2.8%	1.6%

【14】【最も印象に残った企業について】参加した内容（複数回答）

	全体	文系男子	理系男子	文系女子	理系女子
回答数	2,481	498	395	1,227	361
会社見学・工場見学・職場見学	31.1%	21.5%	43.3%	27.5%	38.8%
実際の現場での仕事体験	33.7%	27.7%	41.5%	31.1%	39.3%
ロールプレイング形式の仕事体験	15.8%	20.9%	12.7%	15.0%	12.2%
実際の仕事のシミュレーション体験	20.0%	19.1%	21.3%	20.1%	19.4%
グループワーク(企画立案、課題解決、プレゼンなど)	55.4%	59.0%	46.8%	60.6%	50.4%
人事や社員の講義・レクチャー	37.1%	36.1%	30.1%	42.7%	39.1%
若手社員との交流会	27.5%	23.1%	28.4%	30.1%	29.6%
その他の内容	4.7%	4.4%	4.1%	5.6%	4.7%

	全体	文系男子	理系男子	文系女子	理系女子
回答数	2,007	420	276	1,059	252
会社見学・工場見学・職場見学	30.6%	25.5%	39.9%	28.1%	32.5%
実際の現場での仕事体験	32.8%	27.9%	40.6%	31.7%	32.9%
ロールプレイング形式の仕事体験	12.8%	13.8%	8.3%	14.4%	14.7%
実際の仕事のシミュレーション体験	19.0%	18.8%	18.1%	20.7%	16.3%
グループワーク(企画立案、課題解決、プレゼンなど)	57.1%	58.8%	49.6%	59.9%	59.9%
人事や社員の講義・レクチャー	35.2%	33.8%	30.8%	40.1%	34.5%
若手社員との交流会	23.0%	20.2%	23.6%	24.8%	24.6%
その他の内容	5.2%	6.2%	1.1%	7.2%	5.6%

【15】【最も印象に残った企業について】参加した目的（複数回答）

	全体	文系男子	理系男子	文系女子	理系女子
回答数	2,489	499	399	1,228	363
特定の企業のことをよく知るため	44.2%	42.1%	47.1%	43.2%	46.0%
社会勉強のため	29.4%	30.5%	33.8%	25.6%	27.8%
自分の専攻が社会で役に立つか知るため	11.9%	9.6%	19.5%	7.3%	13.8%
志望企業や志望業界で働くことを経験するため	37.9%	36.9%	39.1%	36.9%	40.2%
自分の力を試すため	19.0%	22.0%	21.3%	16.2%	14.6%
自分が何をやりたいのかを見つけるため	43.4%	42.9%	39.6%	46.3%	45.2%
仕事に対する自分の適性を知るため	32.1%	27.9%	29.1%	35.7%	38.8%
就職活動に有利だと考えたため	16.8%	16.8%	17.0%	16.0%	18.5%
単位を取るため(必修の授業だから、も含む)	5.7%	3.4%	8.0%	6.5%	4.7%
その他	2.8%	2.6%	3.0%	3.1%	2.5%

	全体	文系男子	理系男子	文系女子	理系女子
回答数	2,007	420	276	1,059	252
特定の企業のことをよく知るため	37.8%	31.4%	41.3%	40.3%	41.7%
社会勉強のため	32.4%	32.6%	35.9%	31.1%	28.2%
自分の専攻が社会で役に立つか知るため	10.6%	6.9%	18.5%	7.1%	14.3%
志望企業や志望業界で働くことを経験するため	36.0%	34.3%	37.0%	36.7%	36.9%
自分の力を試すため	18.5%	20.5%	21.0%	16.6%	12.7%
自分が何をやりたいのかを見つけるため	41.4%	40.2%	32.6%	47.4%	46.4%
仕事に対する自分の適性を知るため	30.7%	27.9%	26.8%	35.2%	34.5%
就職活動に有利だと考えたため	17.2%	17.6%	21.4%	14.0%	16.3%
単位を取るため(必修の授業だから、も含む)	5.4%	5.2%	5.1%	6.1%	4.0%
その他	4.0%	5.0%	3.3%	3.6%	4.4%

【16】【最も印象に残った企業について】企業の規模(従業員数)

	全体	文系男子	理系男子	文系女子	理系女子
回答数	2,394	493	392	1,158	351
～50人未満	12.2%	14.0%	6.6%	14.2%	14.0%
50～100人未満	7.7%	7.3%	7.4%	10.0%	3.7%
100～300人未満	12.8%	8.9%	13.0%	15.1%	16.2%
300～500人未満	9.2%	8.3%	5.9%	11.2%	12.8%
500～1,000人未満	13.5%	15.6%	13.3%	11.1%	14.8%
1,000～3,000人未満	18.0%	18.1%	19.9%	15.6%	19.9%
3,000～5,000人未満	7.7%	7.9%	8.4%	7.6%	5.7%
5,000人以上	18.9%	19.9%	25.5%	15.1%	12.8%
～300人未満	32.7%	30.2%	27.0%	39.3%	33.9%
300～1,000人未満	22.7%	23.9%	19.2%	22.3%	27.6%
1,000人以上	44.6%	45.9%	53.8%	38.3%	38.4%

	全体	文系男子	理系男子	文系女子	理系女子
回答数	2,007	420	276	1,059	252
～50人未満	15.7%	15.2%	9.8%	20.6%	15.9%
50～100人未満	8.4%	8.1%	6.9%	10.9%	5.6%
100～300人未満	14.4%	14.5%	11.6%	16.3%	14.7%
300～500人未満	8.1%	7.9%	9.1%	7.7%	7.5%
500～1,000人未満	11.7%	12.1%	11.2%	10.4%	15.9%
1,000～3,000人未満	15.5%	15.5%	16.3%	14.0%	18.3%
3,000～5,000人未満	7.1%	6.9%	9.4%	6.4%	4.4%
5,000人以上	19.0%	19.8%	25.7%	13.7%	17.9%
～300人未満	38.5%	37.8%	28.3%	47.8%	36.2%
300～1,000人未満	19.8%	20.0%	20.3%	18.1%	23.4%
1,000人以上	41.6%	42.2%	51.4%	34.1%	40.6%

【17】【最も印象に残った企業について】企業に対する心境の変化

	全体	文系男子	理系男子	文系女子	理系女子
回答数	2,487	498	397	1,229	363
良い方に変化し、その企業で働きたいと思った	62.0%	64.7%	66.0%	56.8%	60.9%
良い方には変化したが、その企業で働きたいとは思わない	29.9%	28.9%	25.2%	34.3%	30.3%
悪い方に変化したが、その企業で働きたい気持ちがある	1.4%	1.6%	1.0%	1.2%	2.2%
悪い方に変化したので、その企業で絶対に働きたくないと思った	1.4%	0.8%	1.3%	2.2%	1.4%
特に印象は変わらなかった	5.3%	4.0%	6.5%	5.5%	5.2%

	全体	文系男子	理系男子	文系女子	理系女子
回答数	2,007	420	276	1,059	252
良い方に変化し、その企業で働きたいと思った	57.9%	56.2%	65.2%	53.4%	60.7%
良い方には変化したが、その企業で働きたいとは思わない	33.3%	35.5%	26.4%	36.4%	32.5%
悪い方に変化したが、その企業で働きたい気持ちがある	1.3%	1.0%	1.8%	1.6%	0.4%
悪い方に変化したので、その企業で絶対に働きたくないと思った	1.5%	1.0%	1.1%	2.5%	1.2%
特に印象は変わらなかった	5.9%	6.4%	5.4%	6.0%	5.2%

【18】【参加した企業をベースに再集計】参加した時期

	全体	文系男子	理系男子	文系女子	理系女子
回答数	3,353	689	528	1,655	481
大学入学以前	0.2%	0.3%	0.6%	0.1%	0.2%
大学入学後～今年3月	6.0%	5.2%	8.0%	5.9%	5.2%
今年4～6月	2.0%	1.9%	1.9%	2.2%	1.5%
今年7月	4.4%	4.6%	3.2%	4.8%	3.7%
今年8月	47.5%	48.5%	43.6%	49.1%	45.1%
今年9月	39.9%	39.5%	42.8%	37.9%	44.3%

※参考:15年度調査

	全体	文系男子	理系男子	文系女子	理系女子
回答数	2,685	568	348	1,431	338
大学入学以前	0.4%	0.5%	1.4%	0.1%	-
大学入学後～今年3月	6.4%	6.7%	4.3%	7.1%	5.6%
今年4～6月	1.7%	2.1%	0.9%	1.8%	1.5%
今年7月	4.4%	4.6%	4.3%	4.8%	2.4%
今年8月	46.6%	42.3%	48.9%	47.2%	49.1%
今年9月	40.5%	43.8%	40.2%	39.0%	41.4%

【19】【参加した企業をベースに再集計】参加した期間

	全体	文系男子	理系男子	文系女子	理系女子
回答数	3,350	687	526	1,655	482
1日	42.9%	41.3%	37.5%	44.4%	45.6%
2～3日	18.4%	22.7%	16.3%	17.3%	18.0%
1週間程度	25.4%	25.8%	23.4%	26.2%	24.5%
2週間程度	10.1%	6.4%	19.2%	8.8%	10.4%
1ヶ月程度	1.8%	1.7%	2.3%	1.9%	0.6%
1ヶ月以上	1.4%	2.0%	1.3%	1.4%	0.8%

	全体	文系男子	理系男子	文系女子	理系女子
回答数	2,685	568	348	1,431	338
1日	41.6%	41.2%	33.6%	43.5%	42.9%
2～3日	17.7%	17.4%	14.9%	17.1%	24.0%
1週間程度	25.2%	28.5%	25.0%	25.7%	17.8%
2週間程度	11.3%	8.8%	20.7%	9.6%	12.7%
1ヶ月程度	2.1%	2.1%	4.6%	1.7%	1.2%
1ヶ月以上	2.0%	1.9%	1.1%	2.4%	1.5%

【20】【参加した企業をベースに再集計】参加した内容（複数回答）

	全体	文系男子	理系男子	文系女子	理系女子
回答数	3,335	684	521	1,652	478
会社見学・工場見学・職場見学	29.7%	20.6%	41.8%	27.4%	37.2%
実際の現場での仕事体験	29.4%	24.1%	36.9%	27.5%	35.8%
ロールプレイング形式の仕事体験	16.0%	21.3%	13.4%	15.6%	12.8%
実際の仕事のシミュレーション体験	19.9%	18.7%	21.3%	20.4%	18.2%
グループワーク(企画立案、課題解決、プレゼンなど)	58.0%	62.6%	47.8%	61.0%	51.9%
人事や社員の講義・レクチャー	40.6%	36.7%	31.9%	44.7%	41.6%
若手社員との交流会	27.6%	21.9%	27.3%	29.5%	29.3%
その他の内容	4.9%	4.1%	3.8%	5.5%	4.8%

	全体	文系男子	理系男子	文系女子	理系女子
回答数	2,685	568	348	1,431	338
会社見学・工場見学・職場見学	28.5%	24.8%	36.5%	27.0%	32.8%
実際の現場での仕事体験	29.2%	25.4%	37.1%	28.8%	29.6%
ロールプレイング形式の仕事体験	13.9%	15.0%	10.9%	14.0%	14.8%
実際の仕事のシミュレーション体験	19.1%	18.7%	17.5%	19.8%	18.6%
グループワーク(企画立案、課題解決、プレゼンなど)	59.7%	60.4%	50.0%	61.5%	60.7%
人事や社員の講義・レクチャー	38.2%	34.2%	30.5%	42.2%	36.4%
若手社員との交流会	23.7%	19.7%	23.3%	25.0%	25.1%
その他の内容	5.7%	5.5%	2.0%	6.6%	6.2%

【21】【参加した企業をベースに再集計】参加した目的（複数回答）

	全体	文系男子	理系男子	文系女子	理系女子
回答数	3,340	684	527	1,649	480
特定の企業のことをよく知るため	44.4%	41.8%	48.2%	44.2%	44.6%
社会勉強のため	28.1%	29.7%	33.6%	26.0%	27.3%
自分の専攻が社会で役に立つか知るため	10.7%	9.6%	19.4%	7.3%	14.2%
志望企業や志望業界で働くことを経験するため	36.8%	34.5%	38.9%	36.5%	39.0%
自分の力を試すため	17.9%	22.1%	21.4%	16.2%	14.2%
自分が何をやりたいのかを見つけるため	44.1%	42.3%	39.1%	46.2%	45.0%
仕事に対する自分の適性を知るため	33.7%	29.1%	28.8%	35.8%	38.1%
就職活動に有利だと考えたため	16.6%	16.8%	17.1%	16.1%	17.7%
単位を取るため(必修の授業だから、も含む)	5.2%	3.1%	7.4%	5.7%	4.4%
その他	2.9%	2.8%	3.2%	2.9%	2.7%

	全体	文系男子	理系男子	文系女子	理系女子
回答数	2,685	568	348	1,431	338
特定の企業のことをよく知るため	40.1%	32.7%	41.7%	41.4%	45.3%
社会勉強のため	31.3%	33.1%	35.3%	30.7%	26.6%
自分の専攻が社会で役に立つか知るため	9.6%	8.1%	20.1%	7.1%	12.1%
志望企業や志望業界で働くことを経験するため	36.9%	35.6%	37.1%	37.8%	34.9%
自分の力を試すため	18.3%	21.3%	21.6%	17.2%	14.5%
自分が何をやりたいのかを見つけるため	44.3%	39.8%	34.8%	48.1%	45.9%
仕事に対する自分の適性を知るため	33.2%	28.9%	28.4%	35.6%	35.2%
就職活動に有利だと考えたため	16.6%	18.7%	20.1%	14.7%	17.5%
単位を取るため(必修の授業だから、も含む)	4.9%	4.6%	4.6%	5.3%	3.8%
その他	3.6%	4.4%	2.9%	3.4%	4.1%

【22】【参加した企業をベースに再集計】企業の規模(従業員数)

	全体	文系男子	理系男子	文系女子	理系女子
回答数	3,217	678	518	1,560	461
～50人未満	12.2%	13.4%	7.3%	12.9%	13.0%
50～100人未満	7.8%	6.9%	6.9%	9.4%	4.6%
100～300人未満	14.0%	9.3%	13.7%	15.7%	15.2%
300～500人未満	10.3%	7.8%	6.8%	11.7%	13.2%
500～1,000人未満	13.2%	15.6%	13.9%	11.7%	14.1%
1,000～3,000人未満	17.9%	18.1%	20.7%	16.2%	20.2%
3,000～5,000人未満	7.6%	8.7%	7.7%	7.2%	6.9%
5,000人以上	17.1%	20.1%	23.0%	15.1%	12.8%
～300人未満	34.0%	29.6%	27.9%	38.0%	32.8%
300～1,000人未満	23.5%	23.4%	20.7%	23.4%	27.3%
1,000人以上	42.6%	46.9%	51.4%	38.5%	39.9%

	全体	文系男子	理系男子	文系女子	理系女子
回答数	2,685	568	348	1,431	338
～50人未満	16.3%	14.6%	9.8%	19.0%	14.2%
50～100人未満	9.1%	7.2%	7.8%	10.8%	6.2%
100～300人未満	14.9%	14.3%	12.9%	15.8%	13.9%
300～500人未満	8.5%	7.7%	7.8%	9.2%	7.7%
500～1,000人未満	12.0%	13.6%	11.5%	10.9%	14.5%
1,000～3,000人未満	15.2%	15.3%	17.2%	13.8%	18.9%
3,000～5,000人未満	7.2%	7.0%	9.8%	6.7%	6.8%
5,000人以上	16.9%	20.2%	23.3%	13.8%	17.8%
～300人未満	40.3%	36.1%	30.5%	45.6%	34.3%
300～1,000人未満	20.5%	21.3%	19.3%	20.1%	22.2%
1,000人以上	39.3%	42.5%	50.3%	34.3%	43.5%

【23】【参加した企業をベースに再集計】企業に対する心境の変化

	全体	文系男子	理系男子	文系女子	理系女子
回答数	3,340	684	525	1,651	480
良い方に変化し、その企業で働きたいと思った	57.8%	60.7%	63.4%	55.0%	57.3%
良い方には変化したが、その企業で働きたいとは思わない	33.1%	32.2%	26.1%	35.7%	33.3%
悪い方に変化したが、その企業で働きたい気持ちがある	1.5%	1.8%	1.1%	1.4%	2.1%
悪い方に変化したので、その企業で絶対に働きたくないと思った	1.9%	1.0%	1.9%	2.2%	1.9%
特に印象は変わらなかった	5.7%	4.4%	7.4%	5.8%	5.4%

	全体	文系男子	理系男子	文系女子	理系女子
回答数	2,685	568	348	1,431	338
良い方に変化し、その企業で働きたいと思った	54.4%	54.4%	61.2%	51.9%	58.0%
良い方には変化したが、その企業で働きたいとは思わない	35.1%	35.2%	29.9%	36.9%	32.8%
悪い方に変化したが、その企業で働きたい気持ちがある	1.5%	1.4%	1.7%	1.4%	1.8%
悪い方に変化したので、その企業で絶対に働きたくないと思った	2.4%	2.1%	1.4%	3.0%	1.5%
特に印象は変わらなかった	6.6%	6.9%	5.7%	6.8%	5.9%

【24】【不参加者限定】参加したいと思う条件（複数回答）

※参考:15年度調査

	全体	文系男子	理系男子	文系女子	理系女子	全体	文系男子	理系男子	文系女子	理系女子
回答数	1,274	267	222	618	167	1,293	275	185	655	178
本選考(採用)につながる	50.1%	53.9%	46.4%	51.6%	44.3%	47.0%	47.6%	48.6%	47.8%	39.9%
現住所の近くで開催される	37.8%	29.6%	42.3%	42.4%	37.1%	43.0%	33.8%	55.7%	42.3%	43.3%
参加できる日程が多い(希望の日程で参加できる)	44.7%	39.3%	38.7%	53.2%	50.3%	45.4%	39.3%	41.1%	52.5%	52.8%
短期間で終わる	43.9%	40.4%	43.2%	47.1%	46.1%	38.8%	31.3%	38.9%	44.3%	44.9%
高額な報酬が出る(学生の金銭負担が少ない/ない)	16.5%	15.0%	18.5%	15.9%	18.0%	19.5%	17.8%	21.1%	19.7%	20.2%
現在勉強している専攻の内容を活かせる	17.4%	8.2%	20.7%	19.4%	28.7%	19.6%	11.6%	29.2%	16.9%	28.7%
希望者は全員参加できる	20.8%	17.6%	16.7%	26.9%	23.4%	22.4%	20.0%	18.4%	26.7%	26.4%
どんな条件でも参加したくない	0.8%	0.7%	0.9%	0.8%	0.6%	1.3%	1.5%	1.6%	1.1%	0.6%

【1】 【全員】 最も興味を持つインターンシップの内容

	全体	北海道	東北	関東	甲信越	東海	北陸	関西	中国	四国	九州
回答数	4,389	93	165	1,748	100	476	87	1,080	210	87	343
会社見学・工場見学・職場見学	16.4%	19.4%	10.3%	15.2%	19.0%	18.3%	18.4%	15.1%	21.4%	12.6%	16.5%
実際の現場での仕事体験	37.3%	25.8%	41.2%	36.6%	42.0%	37.2%	33.3%	35.3%	33.8%	46.0%	43.7%
ロールプレイング形式の仕事体験	5.1%	4.3%	4.2%	4.7%	5.0%	4.8%	3.4%	5.7%	3.3%	8.0%	2.1%
実際の仕事のシミュレーション体験	16.9%	18.3%	21.8%	18.4%	14.0%	18.7%	17.2%	18.3%	19.5%	12.6%	18.6%
グループワーク(企画立案、課題解決、プレゼンなど)	11.3%	16.1%	8.5%	12.3%	6.0%	9.5%	9.2%	11.8%	9.5%	9.2%	8.0%
人事や社員の講義・レクチャー	6.1%	8.6%	6.1%	6.9%	4.0%	5.7%	3.4%	6.5%	5.7%	1.1%	5.3%
若手社員との交流会	5.0%	3.2%	6.1%	4.6%	7.0%	4.6%	13.8%	5.2%	3.8%	6.9%	4.7%
その他の内容	0.3%	1.1%	0.6%	0.2%	-	0.4%	-	0.3%	0.5%	1.1%	-
内容を問わずインターンシップに興味がない	1.6%	3.2%	1.2%	1.1%	3.0%	0.8%	1.1%	1.9%	2.4%	2.3%	1.2%

【2】 【全員】 秋、冬以降にインターンシップが実施される場合、参加してみたいか

	全体	北海道	東北	関東	甲信越	東海	北陸	関西	中国	四国	九州
回答数	4,389	93	165	1,748	100	476	87	1,080	210	87	343
参加したい	93.6%	89.2%	93.9%	95.9%	83.0%	92.6%	85.1%	94.3%	93.3%	90.8%	94.4%
参加したくない	6.4%	10.8%	6.1%	4.1%	17.0%	7.4%	14.9%	5.7%	6.7%	9.2%	5.6%

【3】 【全員】 今後、インターンシップに参加する(したい) 時期 (複数回答)

	全体	北海道	東北	関東	甲信越	東海	北陸	関西	中国	四国	九州
回答数	4,389	93	165	1,748	100	476	87	1,080	210	87	343
今年10月	28.0%	29.0%	23.0%	34.5%	27.0%	24.6%	19.5%	29.9%	22.4%	17.2%	19.5%
今年11月	48.6%	48.4%	40.6%	56.2%	30.0%	43.1%	39.1%	54.4%	38.6%	34.5%	42.2%
今年12月	66.5%	68.8%	60.6%	69.5%	55.0%	64.9%	60.9%	70.9%	60.5%	60.9%	62.5%
来年1月	57.9%	58.1%	57.6%	62.0%	47.0%	52.9%	44.8%	60.4%	51.9%	50.6%	53.4%
来年2月	63.9%	61.3%	54.5%	67.8%	59.0%	64.7%	56.3%	62.1%	63.8%	56.3%	62.2%
来年3月	29.8%	26.9%	23.6%	31.6%	28.0%	28.6%	28.7%	25.2%	36.7%	28.7%	28.6%
来年4月	6.8%	10.8%	7.3%	7.0%	6.0%	6.1%	1.1%	6.1%	10.0%	8.0%	6.2%
来年5月	3.6%	5.4%	3.0%	3.7%	4.0%	3.2%	1.1%	3.0%	4.8%	5.7%	2.7%
来年6月	2.2%	5.4%	1.2%	2.1%	2.0%	2.3%	-	1.7%	3.3%	2.3%	1.8%
来年7月	2.0%	2.2%	1.8%	1.9%	1.0%	2.3%	-	1.6%	3.3%	3.4%	1.5%
来年8月以降	2.9%	3.2%	1.8%	2.9%	3.0%	2.7%	-	2.3%	3.3%	4.6%	1.8%
今後のインターンシップには参加したくない	4.7%	7.5%	4.8%	2.9%	14.0%	5.7%	12.6%	4.0%	4.3%	8.0%	4.1%

【4】 【全員】 最も参加しやすいと思うインターンシップの期間

	全体	北海道	東北	関東	甲信越	東海	北陸	関西	中国	四国	九州
回答数	4,389	93	165	1,748	100	476	87	1,080	210	87	343
1日	41.1%	35.5%	39.4%	45.3%	31.0%	37.2%	44.8%	47.9%	44.3%	37.9%	36.6%
2~3日	42.4%	58.1%	50.9%	40.5%	52.0%	45.2%	36.8%	37.6%	40.0%	46.0%	46.9%
1週間程度	14.5%	6.5%	8.5%	12.8%	14.0%	15.1%	14.9%	13.1%	15.2%	12.6%	14.5%
2週間程度	1.6%	-	1.2%	1.1%	2.0%	2.1%	2.3%	1.0%	0.5%	2.3%	1.8%
1ヶ月程度	0.3%	-	-	0.2%	1.0%	0.4%	-	0.2%	-	1.1%	-
1ヶ月以上	0.2%	-	-	0.1%	-	-	1.1%	0.3%	-	-	0.3%

【5】 【全員】 インターンシップの経験は必要か

	全体	北海道	東北	関東	甲信越	東海	北陸	関西	中国	四国	九州
回答数	4,389	93	165	1,748	100	476	87	1,080	210	87	343
思う	89.0%	82.8%	90.9%	89.7%	88.0%	90.5%	90.8%	88.1%	86.2%	92.0%	90.6%
思わない	11.0%	17.2%	9.1%	10.3%	12.0%	9.5%	9.2%	11.9%	13.8%	8.0%	9.4%
* インターンシップに参加した人のみで集計											
回答数	2646	51	95	1110	65	279	65	621	111	45	204
思う	93.9%	92.2%	94.7%	93.2%	96.9%	95.7%	95.4%	93.6%	91.9%	100.0%	96.6%
思わない	6.1%	7.8%	5.3%	6.8%	3.1%	4.3%	4.6%	6.4%	8.1%	-	3.4%
* インターンシップに参加しなかった人のみで集計											
回答数	1743	38	56	441	31	151	20	330	79	37	112
思う	81.7%	73.7%	83.9%	81.9%	71.0%	81.5%	75.0%	78.2%	78.5%	83.8%	79.8%
思わない	18.3%	26.3%	16.1%	18.1%	29.0%	18.5%	25.0%	21.8%	21.5%	16.2%	20.2%

【6】 【全員】 インターンシップに参加する目的 (複数回答)

	全体	北海道	東北	関東	甲信越	東海	北陸	関西	中国	四国	九州
回答数	4,389	93	165	1,748	100	476	87	1,080	210	87	343
特定の企業のことをよく知るため	49.1%	48.4%	38.2%	49.7%	49.0%	50.8%	46.0%	47.5%	45.7%	44.8%	47.2%
社会勉強のため	29.8%	34.4%	29.1%	28.4%	23.0%	32.8%	27.6%	29.3%	31.0%	29.9%	31.0%
自分の専攻が社会で役に立つか知るため	10.6%	12.9%	8.5%	9.4%	11.0%	11.1%	17.2%	7.5%	9.5%	10.3%	10.9%
志望企業や志望業界で働くことを経験するため	45.2%	49.5%	47.9%	46.8%	48.0%	45.2%	42.5%	44.5%	40.5%	48.3%	46.0%
自分の力を試すため	14.5%	12.9%	13.9%	15.0%	9.0%	13.2%	13.8%	13.1%	14.3%	6.9%	13.0%
自分が何をやりたいのかを見つけるため	46.5%	57.0%	52.1%	49.4%	45.0%	48.7%	57.5%	49.2%	45.7%	41.4%	46.6%
仕事に対する自分の適性を知るため	38.0%	43.0%	38.8%	40.6%	35.0%	40.3%	44.8%	38.7%	41.0%	35.6%	38.3%
就職活動に有利だと考えたため	20.3%	21.5%	21.8%	21.9%	16.0%	21.0%	18.4%	18.2%	23.3%	19.5%	18.9%
単位を取るため(必修の授業だから、も含む)	1.1%	1.1%	0.6%	1.0%	-	1.5%	-	0.6%	1.9%	4.6%	1.2%
その他	1.1%	-	-	1.2%	1.0%	0.8%	1.1%	0.9%	2.4%	1.1%	0.3%
インターンシップには参加したくない	1.1%	2.2%	1.2%	0.7%	2.0%	1.1%	-	1.3%	0.5%	1.1%	1.8%

【7】 【全員】 これまでにインターンシップに参加した経験

	全体	北海道	東北	関東	甲信越	東海	北陸	関西	中国	四国	九州
回答数	4,389	93	165	1,748	100	476	87	1,080	210	87	343
参加したことがある	59.7%	54.8%	57.6%	63.5%	65.0%	58.6%	74.7%	57.5%	52.9%	51.7%	60.2%
参加したことはない	40.3%	45.2%	42.4%	36.5%	35.0%	41.4%	25.3%	42.5%	47.1%	48.3%	39.8%

【8】【全員】インターンシップの選考を受けた件数

	全体	北海道	東北	関東	甲信越	東海	北陸	関西	中国	四国	九州
回答数	4,389	93	165	1,748	100	476	87	1,080	210	87	343
0社(選考を受けていない)	47.5%	68.8%	55.8%	42.4%	56.0%	50.6%	52.9%	47.0%	60.0%	63.2%	56.9%
1社	18.9%	10.8%	14.5%	18.2%	29.0%	19.7%	25.3%	18.6%	19.5%	21.8%	22.7%
2社	11.0%	2.2%	10.9%	11.7%	6.0%	10.5%	11.5%	12.3%	8.6%	8.0%	8.6%
3社	7.9%	7.5%	9.7%	8.6%	3.0%	7.6%	3.4%	8.4%	5.7%	1.1%	5.0%
4社	4.2%	2.2%	3.6%	5.0%	2.0%	4.6%	3.4%	4.0%	3.3%	1.1%	1.8%
5社	3.7%	4.3%	2.4%	5.0%	-	2.7%	1.1%	2.9%	1.4%	2.3%	1.5%
6社	2.0%	-	0.6%	2.4%	2.0%	2.5%	1.1%	1.9%	0.5%	-	1.5%
7社	0.8%	-	1.2%	1.0%	-	-	-	0.9%	-	-	0.6%
8社	0.9%	1.1%	0.6%	1.4%	1.0%	0.2%	-	0.9%	-	-	0.6%
9社	0.3%	-	-	0.5%	-	-	-	0.6%	0.5%	-	-
10社	1.2%	3.2%	-	1.5%	-	0.2%	1.1%	1.3%	-	-	0.6%
11社	0.1%	-	-	0.2%	-	0.2%	-	-	-	-	-
12社	0.1%	-	-	0.2%	-	-	-	0.2%	-	-	-
13社	0.1%	-	-	0.1%	-	-	-	0.3%	-	-	-
14社	0.1%	-	-	0.2%	-	-	-	-	-	-	-
15社	0.3%	-	-	0.4%	-	0.4%	-	0.3%	-	1.1%	-
16社	0.1%	-	-	0.1%	-	-	-	-	-	1.1%	-
17社	0.1%	-	0.6%	0.1%	-	0.2%	-	0.1%	-	-	-
18社	-	-	-	-	-	-	-	-	-	-	-
19社	0.0%	-	-	0.1%	-	-	-	0.1%	-	-	-
20社	0.2%	-	-	0.4%	-	0.2%	-	0.1%	-	-	-
21社	-	-	-	-	-	-	-	-	-	-	-
22社以上	0.4%	-	-	0.4%	1.0%	0.2%	-	0.2%	0.5%	-	0.3%

▼以下、参加した方のみ

【9】【参加者限定】インターンシップ参加社数

	全体	北海道	東北	関東	甲信越	東海	北陸	関西	中国	四国	九州
回答数	2,594	50	88	1,094	64	275	64	605	107	45	202
1社	50.1%	58.0%	53.4%	41.3%	71.9%	62.2%	64.1%	49.3%	58.9%	60.0%	57.4%
2社	24.1%	20.0%	28.4%	25.1%	15.6%	18.2%	21.9%	26.8%	22.4%	20.0%	24.8%
3社	11.7%	6.0%	10.2%	15.7%	6.3%	11.3%	9.4%	10.2%	11.2%	11.1%	8.4%
4社	6.1%	8.0%	2.3%	7.1%	1.6%	4.0%	3.1%	7.3%	3.7%	4.4%	5.4%
5社	3.7%	6.0%	2.3%	4.9%	1.6%	1.5%	-	3.3%	1.9%	2.2%	2.5%
6社以上	4.4%	2.0%	3.4%	5.8%	3.1%	2.9%	1.6%	3.1%	1.9%	2.2%	1.5%
平均 (社)	2.1	1.9	1.9	2.4	1.6	1.8	1.6	2	1.7	1.8	1.8

【10】【参加者限定】インターンシップに参加した期間 (複数回答)

	全体	北海道	東北	関東	甲信越	東海	北陸	関西	中国	四国	九州
回答数	2,592	50	89	1,091	64	274	64	605	108	45	202
1日	53.4%	44.0%	46.1%	63.0%	40.6%	43.8%	31.3%	60.7%	41.7%	37.8%	37.6%
2~3日	27.5%	44.0%	33.7%	27.8%	23.4%	23.0%	32.8%	23.8%	30.6%	11.1%	29.7%
1週間程度	32.4%	34.0%	37.1%	31.0%	32.8%	31.8%	45.3%	29.4%	45.4%	40.0%	37.6%
2週間程度	14.6%	8.0%	11.2%	12.5%	15.6%	21.5%	9.4%	14.4%	4.6%	22.2%	19.3%
1ヶ月程度	2.6%	-	1.1%	2.3%	1.6%	4.4%	4.7%	1.8%	0.9%	2.2%	4.0%
1ヶ月以上	2.5%	-	2.2%	3.8%	1.6%	2.2%	3.1%	1.8%	1.9%	-	1.0%

【11】【参加者限定】参加したインターンシップの情報を知ったきっかけ (複数回答)

	全体	北海道	東北	関東	甲信越	東海	北陸	関西	中国	四国	九州
回答数	2,592	50	88	1,089	64	275	64	606	108	45	203
企業のホームページ	18.6%	18.0%	17.0%	20.9%	17.2%	13.5%	18.8%	13.2%	15.7%	22.2%	17.7%
就職情報サイト	65.5%	44.0%	61.4%	71.9%	50.0%	56.4%	59.4%	69.8%	55.6%	40.0%	52.2%
企業からのダイレクトメール	3.8%	6.0%	1.1%	5.1%	1.6%	2.9%	-	3.3%	4.6%	-	3.0%
就職情報誌	1.7%	-	2.3%	1.5%	-	2.5%	1.6%	1.7%	0.9%	-	1.5%
就職関連のイベント	-	-	-	-	-	-	-	-	-	-	-
※ 学外の就職関連のイベント	11.4%	12.0%	12.5%	12.6%	4.7%	10.9%	23.4%	9.6%	11.1%	11.1%	13.3%
※ 学内で行われたインターンシップ関連のイベント	15.2%	22.0%	13.6%	11.4%	14.1%	16.4%	31.3%	15.3%	22.2%	20.0%	24.6%
先輩や友人知人から聞いて	6.9%	4.0%	6.8%	6.0%	6.3%	5.5%	6.3%	7.1%	4.6%	8.9%	7.9%
ゼミ・研究室の先生から聞いて	4.4%	12.0%	5.7%	4.5%	4.7%	2.9%	4.7%	2.3%	3.7%	6.7%	4.9%
大学のキャリアセンター	13.9%	22.0%	15.9%	11.2%	18.8%	21.5%	10.9%	16.5%	11.1%	17.8%	17.7%
SNS(LINE、twitter、Facebookなど)	1.8%	8.0%	-	2.5%	3.1%	1.5%	1.6%	1.5%	0.9%	-	1.5%
※ 親・保護者から聞いて	1.1%	-	1.1%	1.4%	-	0.7%	-	0.8%	-	-	2.5%
※ インターンシップの授業で	4.7%	14.0%	5.7%	4.0%	4.7%	8.7%	4.7%	3.6%	9.3%	6.7%	4.9%
その他	2.4%	-	2.3%	2.9%	3.1%	1.5%	-	1.0%	3.7%	2.2%	3.9%

※は、16年度からの選択肢

【12】【最も印象に残った企業について】参加した時期

	全体	北海道	東北	関東	甲信越	東海	北陸	関西	中国	四国	九州
回答数	2,500	49	87	1,041	61	267	64	581	105	44	201
大学入学以前	0.3%	-	2.3%	-	1.6%	-	-	0.3%	-	-	0.5%
大学入学後~今年3月	6.0%	4.1%	4.6%	5.6%	8.2%	6.4%	4.7%	4.3%	8.6%	13.6%	10.0%
今年4~6月	2.1%	4.1%	-	2.6%	1.6%	2.6%	-	1.5%	1.9%	-	1.5%
今年7月	3.6%	2.0%	2.3%	5.4%	-	3.0%	-	4.0%	-	2.3%	1.0%
今年8月	47.5%	59.2%	48.3%	45.4%	44.3%	55.8%	59.4%	49.9%	46.7%	50.0%	39.8%
今年9月	40.6%	30.6%	42.5%	41.0%	44.3%	32.2%	35.9%	39.9%	42.9%	34.1%	47.3%

【13】【最も印象に残った企業について】参加した期間

	全体	北海道	東北	関東	甲信越	東海	北陸	関西	中国	四国	九州
回答数	2,495	49	87	1,040	61	263	64	582	105	44	200
1日	36.8%	30.6%	28.7%	43.9%	24.6%	29.7%	21.9%	41.6%	32.4%	29.5%	24.5%
2～3日	18.9%	32.7%	20.7%	17.9%	24.6%	16.0%	26.6%	16.7%	22.9%	13.6%	21.5%
1週間程度	27.7%	28.6%	35.6%	24.2%	32.8%	29.7%	39.1%	26.3%	38.1%	36.4%	34.0%
2週間程度	12.7%	8.2%	10.3%	10.4%	14.8%	19.8%	7.8%	11.9%	4.8%	18.2%	15.5%
1ヶ月程度	2.1%	-	1.1%	1.7%	1.6%	3.4%	3.1%	1.7%	1.0%	2.3%	4.0%
1ヶ月以上	1.7%	-	3.4%	1.8%	1.6%	1.5%	1.6%	1.9%	1.0%	-	0.5%

【14】【最も印象に残った企業について】参加した内容（複数回答）

	全体	北海道	東北	関東	甲信越	東海	北陸	関西	中国	四国	九州
回答数	2,481	49	85	1,032	61	265	63	577	105	44	200
会社見学・工場見学・職場見学	31.1%	30.6%	42.4%	24.0%	45.9%	36.6%	57.1%	27.0%	42.9%	56.8%	34.5%
実際の現場での仕事体験	33.7%	28.6%	45.9%	27.3%	50.8%	39.6%	42.9%	28.8%	43.8%	47.7%	47.0%
ロールプレイング形式の仕事体験	15.8%	16.3%	8.2%	16.8%	3.3%	17.0%	19.0%	15.1%	14.3%	11.4%	14.0%
実際の仕事のシミュレーション体験	20.0%	10.2%	21.2%	20.4%	21.3%	21.9%	19.0%	17.0%	20.0%	22.7%	25.0%
グループワーク(企画立案、課題解決、プレゼンなど)	55.4%	61.2%	43.5%	59.2%	44.3%	55.1%	42.9%	61.4%	50.5%	54.5%	48.0%
人事や社員の講義・レクチャー	37.1%	46.9%	34.1%	39.1%	24.6%	40.8%	34.9%	38.8%	46.7%	43.2%	36.0%
若手社員との交流会	27.5%	22.4%	31.5%	27.2%	27.9%	30.2%	34.9%	26.5%	34.3%	45.5%	28.0%
その他の内容	4.7%	6.1%	3.5%	5.5%	1.6%	4.9%	1.6%	5.2%	5.7%	6.8%	3.5%

【15】【最も印象に残った企業について】参加した目的（複数回答）

	全体	北海道	東北	関東	甲信越	東海	北陸	関西	中国	四国	九州
回答数	2,489	49	86	1,035	61	266	63	580	105	44	200
特定の企業のことをよく知るため	44.2%	53.1%	38.4%	45.8%	42.6%	40.6%	42.9%	43.1%	37.1%	40.9%	47.5%
社会勉強のため	29.4%	30.6%	20.9%	28.2%	42.6%	28.6%	27.0%	26.0%	29.5%	31.8%	31.0%
自分の専攻が社会で役に立つか知るため	11.9%	8.2%	14.0%	10.7%	13.1%	12.4%	14.3%	7.8%	12.4%	15.9%	12.0%
志望企業や志望業界で働くことを経験するため	37.9%	38.8%	31.4%	36.4%	41.0%	44.0%	39.7%	35.3%	47.6%	36.4%	39.0%
自分の力を試すため	19.0%	20.4%	11.6%	17.0%	13.1%	22.9%	14.3%	18.6%	17.1%	22.7%	18.5%
自分が何をやりたいのかを見つけるため	43.4%	49.0%	40.7%	43.0%	45.9%	42.9%	55.6%	44.8%	53.3%	45.5%	43.5%
仕事に対する自分の適性を知るため	32.1%	38.8%	30.2%	31.0%	41.0%	36.8%	36.5%	33.1%	47.6%	38.6%	32.0%
就職活動に有利だと考えたため	16.8%	16.3%	19.8%	16.8%	16.4%	18.8%	11.1%	14.8%	17.1%	27.3%	17.0%
単位を取るため(必修の授業だから、も含む)	5.7%	8.2%	3.5%	4.6%	11.5%	9.8%	6.3%	3.4%	11.4%	15.9%	7.5%
その他	2.8%	4.1%	2.3%	3.3%	3.3%	1.5%	3.2%	3.1%	5.7%	-	1.0%

【16】【最も印象に残った企業について】企業の規模(従業員数)

	全体	北海道	東北	関東	甲信越	東海	北陸	関西	中国	四国	九州
回答数	2,394	49	84	991	60	256	64	552	100	44	194
～50人未満	12.2%	18.4%	16.7%	12.2%	15.0%	16.4%	10.9%	10.9%	10.0%	20.5%	14.4%
50～100人未満	7.7%	4.1%	10.7%	8.7%	11.7%	7.0%	15.6%	4.7%	13.0%	11.4%	9.3%
100～300人未満	12.8%	12.2%	21.4%	10.8%	18.3%	11.3%	21.9%	13.9%	22.0%	20.5%	17.5%
300～500人未満	9.2%	10.2%	3.6%	10.4%	8.3%	9.8%	14.1%	12.5%	4.0%	4.5%	7.2%
500～1,000人未満	13.5%	20.4%	13.1%	13.7%	13.3%	9.8%	10.9%	12.1%	16.0%	13.6%	11.9%
1,000～3,000人未満	18.0%	20.4%	13.1%	18.4%	15.0%	18.4%	12.5%	16.7%	15.0%	20.5%	18.0%
3,000～5,000人未満	7.7%	6.1%	6.0%	7.9%	1.7%	9.0%	6.3%	8.3%	6.0%	2.3%	6.7%
5,000人以上	18.9%	8.2%	15.5%	18.0%	16.7%	18.4%	7.8%	20.8%	14.0%	6.8%	14.9%
～300人未満	32.7%	34.7%	48.8%	31.7%	45.0%	34.7%	48.4%	29.5%	45.0%	52.4%	41.2%
300～1,000人未満	22.7%	30.6%	16.7%	24.1%	21.6%	19.6%	25.0%	24.6%	20.0%	18.1%	19.1%
1,000人以上	44.6%	34.7%	34.6%	44.3%	33.4%	45.8%	26.6%	45.8%	35.0%	29.6%	39.6%

【17】【最も印象に残った企業について】企業に対する心境の変化

	全体	北海道	東北	関東	甲信越	東海	北陸	関西	中国	四国	九州
回答数	2,487	49	87	1,035	61	265	62	578	105	44	201
良い方に変化し、その企業で働きたいと思った	62.0%	65.3%	56.3%	61.4%	59.0%	63.0%	58.1%	57.8%	62.9%	65.9%	59.2%
良い方には変化したが、その企業で働きたいとは思わない	29.9%	26.5%	33.3%	30.4%	26.2%	30.6%	35.5%	33.2%	32.4%	25.0%	31.3%
悪い方に変化したが、その企業で働きたい気持ちがある	1.4%	4.1%	2.3%	1.2%	1.6%	1.9%	1.6%	1.4%	-	-	2.0%
悪い方に変化したので、その企業で絶対に働きたくないと思った	1.4%	-	2.3%	1.5%	3.3%	1.9%	-	1.4%	1.0%	2.3%	3.0%
特に印象は変わらなかった	5.3%	4.1%	5.7%	5.5%	9.8%	2.6%	4.8%	6.2%	3.8%	6.8%	4.5%

【18】【参加した企業をベースに再集計】参加した時期

	全体	北海道	東北	関東	甲信越	東海	北陸	関西	中国	四国	九州
回答数	3,353	65	117	1,452	75	336	78	777	133	58	262
大学入学以前	0.2%	-	1.7%	0.1%	1.3%	0.3%	-	0.3%	-	-	0.4%
大学入学後～今年3月	6.0%	3.1%	6.0%	5.6%	6.7%	7.1%	5.1%	3.7%	7.5%	15.5%	10.7%
今年4～6月	2.0%	4.6%	-	2.4%	1.3%	2.4%	-	1.7%	1.5%	-	1.5%
今年7月	4.4%	1.5%	2.6%	5.6%	1.3%	2.4%	1.3%	5.3%	0.8%	5.2%	1.9%
今年8月	47.5%	60.0%	50.4%	46.0%	42.7%	52.4%	55.1%	49.7%	46.6%	48.3%	38.5%
今年9月	39.9%	30.8%	39.3%	40.2%	46.7%	35.4%	38.5%	39.4%	43.6%	31.0%	46.9%

【19】【参加した企業をベースに再集計】参加した期間

	全体	北海道	東北	関東	甲信越	東海	北陸	関西	中国	四国	九州
回答数	3,350	65	117	1,451	75	332	78	779	134	58	261
1日	42.9%	38.5%	33.3%	48.3%	33.3%	33.7%	23.1%	47.0%	39.6%	39.7%	28.4%
2～3日	18.4%	27.7%	23.9%	17.4%	22.7%	16.6%	26.9%	16.3%	21.6%	12.1%	23.0%
1週間程度	25.4%	27.7%	31.6%	22.7%	29.3%	27.4%	35.9%	23.5%	33.6%	31.0%	30.7%
2週間程度	10.1%	6.2%	7.7%	8.3%	12.0%	17.8%	9.0%	10.3%	3.7%	15.5%	14.6%
1ヶ月程度	1.8%	-	0.9%	1.5%	1.3%	3.0%	3.8%	1.5%	0.7%	1.7%	3.1%
1ヶ月以上	1.4%	-	2.6%	1.7%	1.3%	1.5%	1.3%	1.4%	0.7%	-	0.4%

マイナビ学生インターンシップ実態調査 <<地域別データシート>>

【20】【参加した企業をベースに再集計】参加した内容（複数回答）

	全体	北海道	東北	関東	甲信越	東海	北陸	関西	中国	四国	九州
回答数	3,335	65	115	1,443	75	334	77	773	134	58	261
会社見学・工場見学・職場見学	29.7%	26.2%	39.1%	23.6%	48.0%	37.7%	55.8%	26.6%	41.8%	56.9%	33.7%
実際の現場での仕事体験	29.4%	27.7%	38.3%	24.7%	44.0%	34.7%	39.0%	25.7%	38.1%	44.8%	41.8%
ロールプレイング形式の仕事体験	16.0%	18.5%	11.3%	16.4%	5.3%	16.8%	20.8%	16.8%	15.7%	10.3%	15.7%
実際の仕事のシミュレーション体験	19.9%	12.3%	20.9%	20.7%	20.0%	21.3%	18.2%	16.7%	19.4%	22.4%	24.5%
グループワーク(企画立案、課題解決、プレゼンなど)	58.0%	60.0%	48.7%	60.2%	45.3%	57.8%	46.8%	61.1%	53.7%	51.7%	51.0%
人事や社員の講義・レクチャー	40.6%	46.2%	38.3%	39.8%	29.3%	44.6%	39.0%	40.1%	48.5%	48.3%	39.1%
若手社員との交流会	27.6%	23.1%	33.0%	25.8%	28.0%	29.9%	33.8%	26.3%	36.6%	43.1%	27.2%
その他の内容	4.9%	4.6%	3.5%	5.3%	1.3%	4.8%	1.3%	5.4%	5.2%	5.2%	3.1%

【21】【参加した企業をベースに再集計】参加した目的（複数回答）

	全体	北海道	東北	関東	甲信越	東海	北陸	関西	中国	四国	九州
回答数	3,340	64	116	1,443	75	335	77	777	134	58	261
特定の企業のことをよく知るため	44.4%	51.6%	37.1%	45.7%	49.3%	43.0%	41.6%	42.2%	41.0%	39.7%	49.4%
社会勉強のため	28.1%	29.7%	18.1%	28.2%	44.0%	29.0%	27.3%	27.0%	26.9%	32.8%	29.1%
自分の専攻が社会で役に立つか知るため	10.7%	9.4%	11.2%	10.6%	16.0%	12.5%	15.6%	8.9%	11.2%	15.5%	9.6%
志望企業や志望業界で働くことを経験するため	36.8%	34.4%	31.0%	36.0%	41.3%	41.8%	41.6%	34.6%	45.5%	36.2%	37.9%
自分の力を試すため	17.9%	20.3%	11.2%	17.3%	14.7%	21.8%	22.1%	17.9%	17.2%	17.2%	19.2%
自分が何をやりたいのかを見つけるため	44.1%	46.9%	42.2%	42.5%	45.3%	43.3%	54.5%	44.5%	56.7%	41.4%	43.7%
仕事に対する自分の適性を知るため	33.7%	40.6%	32.8%	31.3%	42.7%	37.9%	39.0%	32.3%	48.5%	34.5%	32.2%
就職活動に有利だと考えたため	16.6%	15.6%	20.7%	16.6%	17.3%	19.1%	11.7%	15.2%	17.2%	25.9%	15.3%
単位を取るため(必修の授業だから、も含む)	5.2%	7.8%	3.4%	4.2%	12.0%	8.1%	7.8%	3.1%	9.7%	12.1%	7.3%
その他	2.9%	4.7%	2.6%	3.0%	2.7%	1.8%	2.6%	2.8%	6.0%	-	2.7%

【22】【参加した企業をベースに再集計】企業の規模（従業員数）

	全体	北海道	東北	関東	甲信越	東海	北陸	関西	中国	四国	九州
回答数	3,217	65	112	1,385	74	323	78	741	129	58	252
～50人未満	12.2%	16.9%	14.3%	12.3%	14.9%	13.3%	12.8%	9.7%	9.3%	19.0%	13.9%
50～100人未満	7.8%	6.2%	8.9%	8.1%	10.8%	7.7%	12.8%	5.3%	11.6%	13.8%	7.9%
100～300人未満	14.0%	13.8%	20.5%	11.1%	20.3%	12.4%	23.1%	14.6%	20.9%	19.0%	17.5%
300～500人未満	10.3%	7.7%	5.4%	11.1%	12.2%	9.3%	15.4%	11.7%	6.2%	3.4%	7.1%
500～1,000人未満	13.2%	18.5%	10.7%	13.9%	12.2%	11.5%	9.0%	13.1%	13.2%	19.0%	12.3%
1,000～3,000人未満	17.9%	20.0%	17.9%	18.1%	14.9%	19.8%	14.1%	17.1%	17.1%	19.0%	17.9%
3,000～5,000人未満	7.6%	6.2%	5.4%	7.9%	1.4%	8.0%	6.4%	8.8%	7.0%	1.7%	6.7%
5,000人以上	17.1%	10.8%	17.0%	17.4%	13.5%	18.0%	6.4%	19.7%	14.7%	5.2%	16.7%
～300人未満	34.0%	36.9%	43.7%	31.5%	46.0%	33.4%	48.7%	29.6%	41.8%	51.8%	39.3%
300～1,000人未満	23.5%	26.2%	16.1%	25.0%	24.4%	20.8%	24.4%	24.8%	19.4%	22.4%	19.4%
1,000人以上	42.6%	37.0%	40.3%	43.4%	29.8%	45.8%	26.9%	45.6%	38.8%	25.9%	41.3%

【23】【参加した企業をベースに再集計】企業に対する心境の変化

	全体	北海道	東北	関東	甲信越	東海	北陸	関西	中国	四国	九州
回答数	3,340	65	117	1,447	75	334	76	774	134	58	260
良い方に変化し、その企業で働きたいと思った	57.8%	58.5%	53.8%	57.9%	60.0%	61.7%	53.9%	55.6%	62.7%	62.1%	57.7%
良い方には変化したが、その企業で働きたいとは思わない	33.1%	32.3%	34.2%	32.8%	26.7%	31.1%	36.8%	35.3%	32.8%	29.3%	32.7%
悪い方に変化したが、その企業で働きたい気持ちがある	1.5%	4.6%	1.7%	1.5%	1.3%	2.1%	1.3%	1.2%	-	-	2.3%
悪い方に変化したので、その企業で絶対に働きたくないと思った	1.9%	1.5%	3.4%	1.8%	4.0%	1.8%	-	1.6%	1.5%	1.7%	2.7%
特に印象は変わらなかった	5.7%	3.1%	6.8%	6.0%	8.0%	3.3%	7.9%	6.5%	3.0%	6.9%	4.6%

【24】【不参加者限定】参加したいと思う条件（複数回答）

	全体	北海道	東北	関東	甲信越	東海	北陸	関西	中国	四国	九州
回答数	1,274	38	55	430	31	150	20	325	78	36	108
本選考(採用)につながる	50.1%	55.3%	45.5%	51.4%	45.2%	42.0%	70.0%	52.3%	50.0%	47.2%	51.9%
現住所の近くで開催される	37.8%	52.6%	50.9%	30.7%	48.4%	40.0%	45.0%	42.2%	35.9%	36.1%	50.0%
参加できる日程が多い(希望の日程で参加できる)	44.7%	50.0%	45.5%	50.0%	35.5%	42.7%	55.0%	44.6%	39.7%	55.6%	55.6%
短期間で終わる	43.9%	50.0%	43.6%	42.3%	45.2%	47.3%	45.0%	47.4%	42.3%	50.0%	43.5%
高額な報酬が出る(学生の金銭負担が少ない/ない)	16.5%	28.9%	23.6%	17.9%	9.7%	12.0%	20.0%	11.7%	15.4%	13.9%	25.0%
現在勉強している専攻の内容を活かせる	17.4%	7.9%	25.5%	22.1%	12.9%	18.7%	15.0%	14.5%	24.4%	16.7%	14.8%
希望者は全員参加できる	20.8%	15.8%	23.6%	25.8%	12.9%	17.3%	15.0%	22.8%	24.4%	30.6%	20.4%
どんな条件でも参加したくない	0.8%	-	1.8%	0.9%	-	0.7%	-	0.9%	1.3%	-	-

【1】 【全員】 最も興味を持つインターンシップの内容

	全体	関東国公立	関東私立	関西国公立	関西私立	その他国公立	その他私立
回答数	4389	218	1549	229	868	713	812
会社見学・工場見学・職場見学	16.4%	14.2%	15.6%	15.3%	15.4%	14.9%	18.3%
実際の現場での仕事体験	37.3%	40.8%	35.7%	40.6%	33.6%	42.1%	36.1%
ロールプレイング形式の仕事体験	5.1%	6.0%	4.5%	6.1%	5.5%	3.5%	4.8%
実際の仕事のシミュレーション体験	16.9%	17.0%	18.7%	17.0%	18.5%	18.0%	18.5%
グループワーク(企画立案、課題解決、プレゼンなど)	11.3%	10.6%	12.5%	12.2%	11.8%	10.8%	7.6%
人事や社員の講義・レクチャー	6.1%	6.4%	7.0%	4.8%	6.9%	4.5%	6.2%
若手社員との交流会	5.0%	4.1%	4.6%	3.1%	5.9%	5.2%	5.7%
その他の内容	0.3%	0.5%	0.2%	0.4%	0.2%	0.1%	0.6%
内容を問わずインターンシップに興味がない	1.6%	0.5%	1.2%	0.4%	2.1%	1.0%	2.2%

【2】 【全員】 秋、冬以降にインターンシップが実施される場合、参加してみたいか

	全体	関東国公立	関東私立	関西国公立	関西私立	その他国公立	その他私立
回答数	4389	218	1549	229	868	713	812
参加したい	93.6%	95.9%	95.7%	95.2%	94.0%	93.8%	90.4%
参加したくない	6.4%	4.1%	4.3%	4.8%	6.0%	6.2%	9.6%

【3】 【全員】 今後、インターンシップに参加する(したい)時期(複数回答)

	全体	関東国公立	関東私立	関西国公立	関西私立	その他国公立	その他私立
回答数	4,389	218	1,549	229	868	713	812
今年10月	28.0%	33.0%	34.3%	34.5%	28.7%	25.9%	20.3%
今年11月	48.6%	50.0%	56.9%	53.7%	54.5%	42.4%	39.3%
今年12月	66.5%	63.8%	70.2%	70.7%	71.0%	66.3%	59.0%
来年1月	57.9%	62.4%	61.7%	65.1%	58.5%	58.9%	48.2%
来年2月	63.9%	72.9%	67.1%	70.7%	59.9%	62.4%	60.5%
来年3月	29.8%	30.7%	31.6%	28.4%	24.8%	27.1%	30.9%
来年4月	6.8%	7.3%	7.1%	4.8%	6.2%	5.5%	8.3%
来年5月	3.6%	3.7%	3.7%	3.5%	2.8%	2.9%	4.1%
来年6月	2.2%	2.3%	2.1%	1.3%	1.6%	1.7%	3.0%
来年7月	2.0%	2.3%	1.9%	0.9%	1.7%	1.7%	2.5%
来年8月以降	2.9%	3.7%	2.7%	3.9%	1.7%	2.8%	2.7%
今後のインターンシップには参加したくない	4.7%	3.2%	2.9%	3.1%	3.9%	5.3%	7.4%

【4】 【全員】 最も参加しやすいと思うインターンシップの期間

	全体	関東国公立	関東私立	関西国公立	関西私立	その他国公立	その他私立
回答数	4,389	218	1,549	229	868	713	812
1日	41.1%	36.7%	46.4%	34.5%	50.9%	31.0%	44.7%
2~3日	42.4%	41.7%	40.7%	40.2%	37.1%	49.6%	42.7%
1週間程度	14.5%	19.3%	11.7%	23.1%	10.5%	16.8%	11.1%
2週間程度	1.6%	2.3%	1.0%	2.2%	0.8%	2.2%	1.0%
1ヶ月程度	0.3%	-	0.2%	-	0.3%	0.3%	0.2%
1ヶ月以上	0.2%	-	0.1%	-	0.3%	-	0.2%

【5】 【全員】 インターンシップの経験は必要か

	全体	関東国公立	関東私立	関西国公立	関西私立	その他国公立	その他私立
回答数	4,389	218	1,549	229	868	713	812
思う	89.0%	83.9%	90.4%	85.6%	89.1%	88.9%	90.0%
思わない	11.0%	16.1%	9.6%	14.4%	10.9%	11.1%	10.0%
* インターンシップに参加した人のみで集計							
回答数	2,646	131	986	145	491	456	437
思う	93.9%	90.8%	93.5%	89.7%	95.1%	94.3%	96.3%
思わない	6.1%	9.2%	6.5%	10.3%	4.9%	5.7%	3.7%
* インターンシップに参加しなかった人のみで集計							
回答数	1,295	42	406	47	281	185	334
思う	81.7%	69.0%	83.0%	72.3%	79.0%	77.3%	81.4%
思わない	18.3%	31.0%	17.0%	27.7%	21.0%	22.7%	18.6%

【6】 【全員】 インターンシップに参加する目的(複数回答)

	全体	関東国公立	関東私立	関西国公立	関西私立	その他国公立	その他私立
回答数	4,389	218	1,549	229	868	713	812
特定の企業のことをよく知るため	49.1%	48.2%	50.2%	52.8%	46.1%	44.9%	48.8%
社会勉強のため	29.8%	28.0%	28.5%	33.2%	28.5%	29.7%	31.4%
自分の専攻が社会で役に立つか知るため	10.6%	8.7%	9.6%	10.9%	6.5%	12.1%	10.2%
志望企業や志望業界で働くことを経験するため	45.2%	45.0%	47.2%	45.9%	44.4%	49.8%	41.5%
自分の力を試すため	14.5%	17.4%	14.6%	12.7%	13.4%	12.9%	12.7%
自分が何をやりたいのかを見つけるため	46.5%	46.8%	49.5%	46.7%	49.1%	50.8%	48.0%
仕事に対する自分の適性を知るため	38.0%	39.0%	40.7%	38.9%	38.5%	39.7%	40.0%
就職活動に有利だと考えたため	20.3%	22.0%	21.9%	20.1%	18.0%	21.5%	19.2%
単位を取るため(必修の授業だから、も含む)	1.1%	1.4%	1.0%	0.4%	0.6%	1.8%	1.0%
その他	1.1%	2.8%	1.0%	1.7%	0.8%	0.8%	0.7%
インターンシップには参加したくない	1.1%	0.5%	0.8%	-	1.5%	1.0%	1.5%

【7】 【全員】 これまでにインターンシップに参加した経験

	全体	関東国公立	関東私立	関西国公立	関西私立	その他国公立	その他私立
回答数	4,389	218	1,549	229	868	713	812
参加したことがある	59.7%	60.1%	63.7%	63.3%	56.6%	64.0%	53.8%
参加したことはない	40.3%	39.9%	36.3%	36.7%	43.4%	36.0%	46.2%

【8】 【全員】 インターンシップの選考を受けた件数

	全体	関東国公立	関東私立	関西国公立	関西私立	その他国公立	その他私立
回答数	4,389	218	1,549	229	868	713	812
0社(選考を受けていない)	47.5%	33.5%	44.0%	29.3%	51.0%	45.3%	66.3%
1社	18.9%	15.6%	18.5%	17.9%	19.4%	22.4%	18.1%
2社	11.0%	13.8%	11.2%	19.2%	10.7%	11.8%	6.5%
3社	7.9%	8.3%	8.8%	12.2%	7.1%	8.7%	3.6%
4社	4.2%	5.5%	4.8%	6.1%	3.5%	4.1%	2.3%
5社	3.7%	8.7%	4.5%	3.9%	2.5%	3.2%	1.1%
6社	2.0%	4.6%	2.1%	2.2%	2.1%	1.4%	1.1%
7社	0.8%	1.4%	1.0%	1.7%	0.7%	0.3%	0.2%
8社	0.9%	2.3%	1.3%	1.7%	0.7%	0.6%	0.2%
9社	0.3%	0.9%	0.4%	1.3%	0.3%	0.1%	-
10社	1.2%	1.8%	1.4%	1.3%	1.3%	0.7%	0.2%
11社	0.1%	0.5%	0.2%	-	-	0.1%	-
12社	0.1%	-	0.2%	0.4%	0.1%	-	-
13社	0.1%	-	0.1%	0.9%	0.1%	-	-
14社	0.1%	-	0.3%	-	-	-	-
15社	0.3%	0.9%	0.3%	0.4%	0.2%	0.3%	0.1%
16社	0.1%	-	0.1%	-	-	0.1%	-
17社	0.1%	-	0.1%	0.4%	-	0.3%	-
18社	-	-	-	-	-	-	-
19社	0.0%	-	0.1%	-	0.1%	-	-
20社	0.2%	1.8%	0.2%	0.4%	-	0.1%	-
21社	-	-	-	-	-	-	-
22社以上	0.4%	0.5%	0.4%	0.4%	0.1%	0.4%	0.1%

▼以下、参加した方のみ

【9】 【参加者限定】 インターンシップ参加社数

	全体	関東国公立	関東私立	関西国公立	関西私立	その他国公立	その他私立
回答数	2,594	128	972	143	477	448	426
1社	50.1%	48.4%	41.0%	47.6%	50.5%	56.3%	62.9%
2社	24.1%	18.0%	25.8%	23.8%	26.8%	25.2%	18.8%
3社	11.7%	14.8%	15.7%	11.2%	10.3%	10.0%	9.2%
4社	6.1%	6.3%	7.0%	11.2%	6.1%	4.2%	4.5%
5社	3.7%	6.3%	4.8%	4.9%	2.7%	2.2%	1.6%
6社以上	4.4%	6.3%	5.6%	1.4%	3.6%	2.0%	3.1%
平均 (社)	2.1	2.1	2.4	2.3	2.5	1.9	2.1

【10】 【参加者限定】 インターンシップに参加した期間 (複数回答)

	全体	関東国公立	関東私立	関西国公立	関西私立	その他国公立	その他私立
回答数	2,592	127	970	143	477	449	426
1日	53.4%	57.5%	63.0%	55.9%	61.0%	41.0%	42.7%
2~3日	27.5%	29.9%	27.7%	30.1%	22.0%	29.4%	25.6%
1週間程度	32.4%	37.8%	30.2%	28.0%	30.8%	38.3%	34.3%
2週間程度	14.6%	15.0%	12.3%	16.1%	13.8%	14.5%	17.4%
1ヶ月程度	2.6%	3.1%	2.2%	2.8%	1.5%	2.9%	3.3%
1ヶ月以上	2.5%	4.7%	3.6%	4.9%	1.0%	2.4%	0.9%

【11】 【参加者限定】 参加したインターンシップの情報を知ったきっかけ (複数回答)

	全体	関東国公立	関東私立	関西国公立	関西私立	その他国公立	その他私立
回答数	2,592	129	966	143	478	450	426
1.企業のホームページ	18.6%	24.0%	20.2%	15.4%	13.0%	18.4%	14.6%
2.就職情報サイト	65.5%	75.2%	71.1%	75.5%	67.4%	60.9%	47.7%
3.企業からのダイレクトメール	3.8%	2.3%	5.4%	4.2%	2.9%	3.3%	2.1%
4.就職情報誌	1.7%	1.6%	1.4%	1.4%	1.9%	0.4%	2.6%
※ 就職関連のイベント	-	-	-	-	-	-	-
※ 学外の就職関連のイベント	11.4%	11.6%	12.6%	8.4%	9.8%	8.9%	16.0%
学内で行われたインターンシップ関連のイベント	15.2%	6.2%	12.0%	9.1%	17.6%	19.6%	20.7%
先輩や友人知人から聞いて	6.9%	10.1%	5.4%	9.1%	6.5%	6.2%	6.3%
ゼミ・研究室の先生から聞いて	4.4%	3.1%	4.9%	2.8%	2.1%	4.9%	4.2%
大学のキャリアセンター	13.9%	8.5%	11.8%	9.1%	19.0%	14.9%	20.0%
SNS(LINE、twitter、Facebookなど)	1.8%	1.6%	2.5%	0.7%	1.7%	1.6%	2.1%
※ 親・保護者から聞いて	1.1%	0.8%	1.4%	0.7%	0.8%	0.7%	1.2%
※ インターンシップの授業で	4.7%	3.9%	4.0%	2.1%	4.2%	5.1%	9.6%
その他	2.4%	3.9%	3.0%	0.7%	1.0%	3.3%	0.9%

※は、16年度からの選択肢

【12】【最も印象に残った企業について】参加した時期

	全体	関東国公立	関東私立	関西国公立	関西私立	その他国公立	その他私立
回答数	2,500	126	921	136	460	435	422
大学入学以前	0.3%	-	-	0.7%	0.2%	0.7%	0.2%
大学入学後～今年3月	6.0%	9.5%	5.0%	3.7%	5.0%	6.0%	8.8%
今年4～6月	2.1%	3.2%	2.5%	2.2%	1.5%	0.7%	2.6%
今年7月	3.6%	1.6%	5.8%	2.9%	4.3%	0.7%	2.6%
今年8月	47.5%	35.7%	46.9%	41.9%	52.2%	40.9%	58.5%
今年9月	40.6%	50.0%	39.8%	48.5%	36.7%	51.0%	27.3%

【13】【最も印象に残った企業について】参加した期間

	全体	関東国公立	関東私立	関西国公立	関西私立	その他国公立	その他私立
回答数	2,495	126	920	135	462	432	420
1日	36.8%	31.7%	45.0%	40.7%	41.3%	25.2%	31.7%
2～3日	18.9%	19.0%	18.0%	13.3%	17.3%	21.8%	19.5%
1週間程度	27.7%	28.6%	23.8%	24.4%	27.5%	35.4%	30.7%
2週間程度	12.7%	15.1%	9.9%	14.8%	11.0%	13.2%	14.8%
1ヶ月程度	2.1%	2.4%	1.6%	2.2%	1.5%	2.8%	2.6%
1ヶ月以上	1.7%	3.2%	1.6%	4.4%	1.3%	1.6%	0.7%

【14】【最も印象に残った企業について】参加した内容（複数回答）

	全体	関東国公立	関東私立	関西国公立	関西私立	その他国公立	その他私立
回答数	2,481	124	914	136	456	431	420
会社見学・工場見学・職場見学	31.1%	29.8%	23.9%	32.4%	25.4%	44.3%	35.5%
実際の現場での仕事体験	33.7%	31.5%	27.1%	31.6%	28.3%	46.4%	39.5%
ロールプレイング形式の仕事体験	15.8%	8.9%	17.6%	11.8%	16.0%	12.3%	16.2%
実際の仕事のシミュレーション体験	20.0%	20.2%	20.6%	15.4%	17.1%	22.3%	21.0%
グループワーク(企画立案、課題解決、プレゼンなど)	55.4%	58.9%	58.6%	57.4%	62.5%	52.7%	49.0%
人事や社員の講義・レクチャー	37.1%	37.9%	39.4%	33.8%	40.1%	39.9%	37.1%
若手社員との交流会	27.5%	29.0%	27.1%	29.4%	25.9%	33.4%	27.9%
その他の内容	4.7%	4.0%	5.7%	3.7%	5.5%	3.2%	5.5%

【15】【最も印象に残った企業について】参加した目的（複数回答）

	全体	関東国公立	関東私立	関西国公立	関西私立	その他国公立	その他私立
回答数	2,489	125	916	137	458	433	420
特定の企業のことをよく知るため	44.2%	49.6%	45.3%	43.1%	43.0%	41.6%	43.6%
社会勉強のため	29.4%	30.4%	27.5%	24.1%	27.5%	30.5%	28.8%
自分の専攻が社会で役に立つか知るため	11.9%	13.6%	10.4%	10.2%	7.2%	14.8%	10.2%
志望企業や志望業界で働くことを経験するため	37.9%	34.4%	37.1%	38.0%	35.6%	44.6%	35.2%
自分の力を試すため	19.0%	24.0%	15.9%	19.0%	18.6%	18.9%	18.6%
自分が何をやりたいのかを見つけるため	43.4%	35.2%	44.0%	39.4%	46.1%	47.1%	44.8%
仕事に対する自分の適性を知るため	32.1%	31.2%	31.2%	39.4%	30.3%	38.1%	36.2%
就職活動に有利だと考えたため	16.8%	20.0%	16.7%	16.8%	14.6%	18.9%	15.7%
単位を取るため(必修の授業だから、も含む)	5.7%	3.2%	4.9%	2.2%	3.7%	9.2%	8.8%
その他	2.8%	4.8%	3.1%	1.5%	3.5%	2.3%	2.4%

【16】【最も印象に残った企業について】企業の規模(従業員数)

	全体	関東国公立	関東私立	関西国公立	関西私立	その他国公立	その他私立
回答数	2,394	126	871	129	438	425	405
～50人未満	12.2%	6.3%	12.9%	6.2%	12.1%	12.5%	18.5%
50～100人未満	7.7%	7.9%	9.1%	1.6%	5.5%	8.0%	11.1%
100～300人未満	12.8%	12.7%	11.0%	11.6%	14.2%	16.9%	16.3%
300～500人未満	9.2%	12.7%	10.1%	12.4%	12.3%	8.2%	7.4%
500～1,000人未満	13.5%	10.3%	14.1%	11.6%	13.0%	13.4%	10.9%
1,000～3,000人未満	18.0%	19.0%	18.4%	20.9%	15.5%	15.5%	18.0%
3,000～5,000人未満	7.7%	9.5%	7.5%	6.2%	8.9%	7.3%	6.2%
5,000人以上	18.9%	21.4%	17.0%	29.5%	18.5%	18.1%	11.6%
～300人未満	32.7%	26.9%	33.0%	19.4%	31.8%	37.4%	45.9%
300～1,000人未満	22.7%	23.0%	24.2%	24.0%	25.3%	21.6%	18.3%
1,000人以上	44.6%	49.9%	42.9%	56.6%	42.9%	40.9%	35.8%

【17】【最も印象に残った企業について】企業に対する心境の変化

	全体	関東国公立	関東私立	関西国公立	関西私立	その他国公立	その他私立
回答数	2,487	125	916	136	457	435	418
良い方に変化し、その企業で働きたいと思った	62.0%	60.8%	61.2%	63.2%	56.9%	63.0%	58.9%
良い方には変化したが、その企業で働きたいとは思わない	29.9%	28.8%	31.0%	27.9%	34.6%	29.2%	31.8%
悪い方に変化したが、その企業で働きたい気持ちがある	1.4%	0.8%	1.2%	1.5%	1.3%	1.6%	1.9%
悪い方に変化したので、その企業で絶対に働きたくないと思った	1.4%	2.4%	1.4%	0.7%	1.5%	2.3%	1.7%
特に印象は変わらなかった	5.3%	7.2%	5.1%	6.6%	5.7%	3.9%	5.7%

【18】【参加した企業をベースに再集計】参加した時期

	全体	関東国公立	関東私立	関西国公立	関西私立	その他国公立	その他私立
回答数	3,353	178	1,277	183	613	570	532
大学入学以前	0.2%	-	0.1%	0.5%	0.2%	0.5%	0.4%
大学入学後～今年3月	6.0%	9.6%	5.1%	3.8%	4.2%	6.0%	9.6%
今年4～6月	2.0%	2.2%	2.4%	2.2%	1.6%	0.7%	2.4%
今年7月	4.4%	2.2%	6.0%	2.7%	6.0%	1.2%	3.2%
今年8月	47.5%	37.1%	47.4%	39.3%	52.5%	40.9%	55.6%
今年9月	39.9%	48.9%	39.1%	51.4%	35.4%	50.7%	28.8%

【19】【参加した企業をベースに再集計】参加した期間

	全体	関東国公立	関東私立	関西国公立	関西私立	その他国公立	その他私立
回答数	3,350	178	1,276	183	615	568	530
1日	42.9%	38.2%	49.1%	44.3%	47.2%	31.7%	35.8%
2～3日	18.4%	19.7%	17.4%	17.5%	15.9%	22.4%	19.1%
1週間程度	25.4%	27.0%	22.3%	21.3%	24.7%	31.2%	28.5%
2週間程度	10.1%	11.2%	8.0%	11.5%	9.9%	11.4%	13.4%
1ヶ月程度	1.8%	1.7%	1.5%	2.2%	1.3%	2.1%	2.5%
1ヶ月以上	1.4%	2.2%	1.6%	3.3%	1.0%	1.2%	0.8%

【20】【参加した企業をベースに再集計】参加した内容（複数回答）

	全体	関東国公立	関東私立	関西国公立	関西私立	その他国公立	その他私立
回答数	3,335	175	1,271	184	608	567	530
会社見学・工場見学・職場見学	29.7%	28.6%	23.3%	31.0%	25.5%	43.2%	35.3%
実際の現場での仕事体験	29.4%	27.4%	24.6%	28.8%	25.0%	40.4%	35.3%
ロールプレイング形式の仕事体験	16.0%	9.1%	17.2%	14.7%	17.3%	13.4%	17.5%
実際の仕事のシミュレーション体験	19.9%	23.4%	20.5%	16.8%	16.4%	21.5%	20.6%
グループワーク(企画立案、課題解決、プレゼンなど)	58.0%	57.7%	60.0%	57.6%	62.3%	54.9%	51.5%
人事や社員の講義・レクチャー	40.6%	38.3%	40.3%	40.2%	40.0%	42.7%	40.9%
若手社員との交流会	27.6%	26.3%	25.9%	31.5%	25.2%	33.0%	27.7%
その他の内容	4.9%	3.4%	5.6%	3.8%	5.8%	2.8%	5.1%

【21】【参加した企業をベースに再集計】参加した目的（複数回答）

	全体	関東国公立	関東私立	関西国公立	関西私立	その他国公立	その他私立
回答数	3,340	177	1,269	185	611	568	530
特定の企業のことをよく知るため	44.4%	47.5%	45.5%	43.8%	41.9%	43.7%	44.7%
社会勉強のため	28.1%	31.1%	27.6%	23.8%	28.6%	28.2%	29.2%
自分の専攻が社会で役に立つか知るため	10.7%	10.7%	10.6%	13.0%	7.9%	13.6%	10.0%
志望企業や志望業界で働くことを経験するため	36.8%	30.5%	37.0%	38.4%	34.2%	43.0%	34.3%
自分の力を試すため	17.9%	23.2%	16.5%	18.9%	17.5%	18.5%	19.2%
自分が何をやりたいのかを見つけるため	44.1%	32.8%	43.8%	41.1%	45.3%	46.3%	45.8%
仕事に対する自分の適性を知るため	33.7%	31.1%	31.4%	38.4%	30.0%	38.4%	37.5%
就職活動に有利だと考えたため	16.6%	16.9%	16.9%	15.7%	15.4%	19.5%	14.7%
単位を取るため(必修の授業だから、も含む)	5.2%	3.4%	4.4%	1.6%	3.4%	8.1%	8.1%
その他	2.9%	4.0%	2.9%	1.6%	3.1%	2.6%	3.0%

【22】【参加した企業をベースに再集計】企業の規模（従業員数）

	全体	関東国公立	関東私立	関西国公立	関西私立	その他国公立	その他私立
回答数	3,217	175	1,213	176	584	557	512
～50人未満	12.2%	5.1%	12.9%	6.3%	10.6%	11.7%	17.0%
50～100人未満	7.8%	7.4%	8.3%	1.1%	6.3%	7.9%	10.5%
100～300人未満	14.0%	12.0%	11.4%	12.5%	14.7%	17.1%	17.0%
300～500人未満	10.3%	13.1%	11.0%	10.8%	12.0%	9.0%	7.0%
500～1,000人未満	13.2%	11.4%	14.3%	11.9%	13.9%	13.5%	10.9%
1,000～3,000人未満	17.9%	20.0%	18.0%	22.7%	15.8%	17.2%	18.4%
3,000～5,000人未満	7.6%	11.4%	7.3%	9.1%	8.6%	6.5%	6.4%
5,000人以上	17.1%	19.4%	16.8%	25.6%	18.2%	17.2%	12.7%
～300人未満	34.0%	24.5%	32.6%	19.9%	31.6%	36.7%	44.5%
300～1,000人未満	23.5%	24.5%	25.3%	22.7%	25.9%	22.5%	17.9%
1,000人以上	42.6%	50.8%	42.1%	57.4%	42.6%	40.9%	37.5%

【23】【参加した企業をベースに再集計】企業に対する心境の変化

	全体	関東国公立	関東私立	関西国公立	関西私立	その他国公立	その他私立
回答数	3,340	177	1,273	183	610	569	528
良い方に変化し、その企業で働きたいと思った	57.8%	56.5%	58.0%	61.2%	54.6%	61.2%	56.8%
良い方に変化したけど、その企業で働きたいとは思わない	33.1%	31.6%	33.2%	29.5%	36.7%	31.1%	32.8%
悪い方に変化したけど、その企業で働きたい気持ちがある	1.5%	1.1%	1.6%	1.6%	1.0%	1.6%	2.1%
悪い方に変化したので、その企業で絶対に働きたくないと思った	1.9%	4.0%	1.5%	1.6%	1.5%	2.1%	2.3%
特に印象は変わらなかった	5.7%	6.8%	5.8%	6.0%	6.2%	4.0%	6.1%

【24】【不参加者限定】参加したいと思う条件（複数回答）

	全体	関東国公立	関東私立	関西国公立	関西私立	その他国公立	その他私立
回答数	1,274	41	396	46	277	183	331
本選考(採用)につながる	50.1%	46.3%	52.0%	43.5%	53.8%	42.6%	50.8%
現住所の近くで開催される	37.8%	39.0%	30.1%	34.8%	43.3%	49.2%	41.1%
参加できる日程が多い(希望の日程で参加できる)	44.7%	43.9%	51.0%	52.2%	43.3%	52.5%	43.5%
短期間で終わる	43.9%	56.1%	40.9%	50.0%	47.3%	47.5%	44.1%
高額な報酬が出る(学生の金銭負担が少ない/ない)	16.5%	29.3%	16.4%	19.6%	10.1%	21.3%	16.9%
現在勉強している専攻の内容を活かせる	17.4%	36.6%	20.2%	13.0%	15.5%	20.2%	16.6%
希望者は全員参加できる	20.8%	22.0%	26.5%	15.2%	24.9%	19.1%	19.3%
どんな条件でも参加したくない	0.8%	-	1.0%	-	0.7%	1.1%	0.6%

【自由記述】これまでのインターンシップに参加してよかったと思った点や、期待はずれだった点

※学生の記載事項を掲載しております。

文理男女	よかった点
理系男子	インターンシップに参加させていただいて、良かったと思う点としては、就職してからの自分を想像する助けになったということが最も大きかったです。参加前では、それこそホームページなどに掲載されている会社説明の短い文章などから漠然としたイメージを持つだけでした。しかし、実際にオフィスに入れていただき、一週間程度過ごさせていただくことで、これからの就活の進め方の指針のようなものを自分の中に作ることができました。
理系男子	様々な分野の仕事の体験や現地調査、セミナー参加などを行い仕事をするために大学生生活の間しておくべきことがわかった。また自分が将来やりたいことが定まった。
理系男子	業界や企業のことを知ることができたことよりむしろ、その業界が就活生に対して何を求めているのか、自分に何が足りないのかを知ることができたことがとてもよかった。参加しなければ、これから先漠然とした不安に追われて間違った就活をしていたと思う。
文系女子	インターンで実際に行かないと企業が何をしているのか何を得意としているのかわからないので絶対に行くべきだと思ったし参加者から受ける刺激も大きい。
文系女子	インターンシップ参加以前は、他の業界にしか興味がなかったのですが、参加してみたら思った以上に自分に向いていて、考えが変わりました。その会社に入りたいと思うようになったのはもちろんですが、業界そのものにも興味が出て、視野が広がりました。また、いままでは自分がやりたいことを仕事にすべきだと考えていたのですが、自分に向いていることを仕事にするのも良いと思えるようになり、就職に対する考え方が変わりました。インターンシップに参加し、社員の方にアドバイスをいただいたり、仲間と成果をあげたりすることで、自信もつきました。参加して良かったです。
文系女子	私が参加したインターンシップは、実際にその企業の業務を体験するものではなく、今後の就職活動において大切な考え方や必要なスキルを実践的に学ぶものでした。グループワーク形式に、課題解決を目指しながら現在の自分の能力や行動を見つめることができました。企業を知るという目的だけではなく、自分自身の研究にもなったので良かったです。
文系女子	インターンシップで17年卒の内定者から話を聴ける機会をいただき、この時期何をすべきか伺い大変参考になった。
文系女子	短い時間の中でたくさんの部署の就業体験をさせて頂けた。様々な部署の様々なキャリアの社員の方との座談会を設けて頂いた
文系女子	普段見られないもの、貴重な体験をたくさん得ることができました。地方からの参加でしたが、東京などの都市で行われるインターンシップに参加するにあたって、交通費や宿泊費に補助金が出たりすることがとてもありがたく、これからの就職活動に向けての意欲に繋がりました。
良かった点・期待はずれだった点の両面	
文系男子	他社のトラックに乗せて頂いて物流調査をしたり、職場の方のインタビューがありました。ここではインターンシップ先の企業や、他社のお話を聞くことができました。朝の朝礼やグループワークのとき、人前で発表する場面があり、いい経験をさせて頂きました。残念だったのは、予定とは違うことをやらされたことです。製品一覧・作業要領書などの帳票類の作成をやらせられたのが、工場体験が中心になってしまいました。事務の仕事もやれなくて残念です。
文系男子	様々な業界のインターンシップに参加したため、業界それぞれの違いが分かり、それぞれの業界を志望する学生との人脈も広がった。また社会人になっても実践できる営業テクニックやお客様との対応についてなどを、この時期にインターンシップで習得できたのも参加してよかったと思った。しかし、様々な業界のインターンシップに参加することで業界の多様多様性を感じたため、自分に合致する業界は何かということについてはあまり明確にはならなかったのが少し残念な点だった。
理系男子	【良かった点】企業が従業員に対して何を求めているのか、仕事として何を重視しているのかがよく分かる。現場のプロに話を聞いてもらい、どこを改善するべきかアドバイスしてもらえ、日給が嬉しい(ちゃんと責任感を持って働ける)。 【悪かった点】合わない会社・メンターさんだった場合は本当に合わないで、残りの参加期間働くのが苦しい。グループワークで同時に参加している学生のレベルが低いとそちらに引きずられがち。
理系男子	実際に社員の方々の仕事を体験を通して学ぶことで、自分の中にあった固定概念が覆された点良かった。商品開発は緊迫した雰囲気で行っていると思っていたが、お菓子を食べながら比較的リラックスした環境で行える点に意外性を感じた。しかし、一方で2日間という短い期間であったため、会社の事を全て理解出来なかった点が残念なところではあったが、会社の本当の姿を知るためにはそれなりの時間がかかるのだと実感することができた。
文系女子	実際に職業体験や見学を通して、見えていなかった会社の良い所も悪い所も理解する事が出来ました。又、グループワークを通して新規事業立案等を他の大学生達と提案する事が出来、刺激になった。 期待はずれだったのは、グループワークが多かった分、新人社員と話すような機会が思ったよりも少なかった。
文系女子	私にとって良かったと感じる点は、その業界の仕事を知れることである。現在、日本には様々な業界、業種が存在する。その中で自分にとって何が興味あって、何に対して興味がないということを知るためには研究しなくてはならない。そのために、自分で行動として起こすのはなかなか難しい。だからこそ、インターンシップという機会を用いて、業界を知ることができると良いと感じる。また、グループワークなどを通して、自分を知ることでも、就職活動に繋げることができるため良いと感じる。 期待はずれだったと感じる点は、インターンシップを申し込み時に、内容が詳細に記載されていない企業に申し込んで、実際に参加してみると自分の期待するインターンシップではなかった時である。そのため、申し込み時点にもう少し詳しい内容の表記があれば良いと感じる。
文系女子	すぐ期待していた会社でも実際に見に行くと雰囲気を感じ取り、社員の方々があまり楽しそうに働いていなかったりするとがっかりした。しかし、逆にあまり興味はなかった企業でも、雰囲気や社風がとても良く社員さんがイキイキと働いていたら、私もここで働きたいと思えた。
理系女子	システム開発についてやSEIについてなど、実際に体験しないとわからないことがたくさんあったので、インターンシップに参加してとてもよかった。社員さんともたくさん話す機会があり、様々な話を伺うことができてよかった。しかし、あまり実際に使用しているシステムを使ってみたり、システムを作ってみたりするような実践的なことはほとんどなかったもので、もう少し、実践的なことをインターンシップで行ってみたいと思った。
理系女子	実際に仕事を体験でき、現場も拝見できたので理想と現実のギャップを埋めることができた。結婚している女性社員から話を聞きたかったが、人事の方が皆男性だったり結婚してなかった。
期待はずれだった点	
文系男子	グループワークばかりだとあまり得られるものがない。同じレベルの学生とは違って、社員さんと関わり、学びたい。
文系男子	チームで課題を与えられた際に、チームとしての前に個人としての評価をして欲しかった。
理系男子	実業務と謳っていたが、簡単なグループワークのみの企業があったのは期待はずれだった
理系男子	自分の実力がわかった。自信を喪失した。今後の希望が見えなくなってしまった。
理系男子	仕事に就く以上、自分のやりたいことが必ずしもできるわけではないと知った。やりたいことをしたくて就職活動をしているのに、実際に入ってやれるかどうかは分からないとなるとどうすればいいのかわからなくなり、途方にくれた。
文系女子	その企業の説明ではなく、全体的にその業界の説明にとどまってしまう説明会は、物足りないと感じました。
文系女子	1dayインターンシップで、ほとんど企業の説明、それもHPIに載っているようなことばかりお話しされた時は、参加した意味があまり見だせなかったです。
文系女子	就活に向けて必要なこととは思うがどこもグループディスカッションで面白くない。会社見学や実際に働いている姿を見たいと思った。選考があるインターンシップはやはり有名で頭の良い大学ばかりで偏りがあると感じた。
文系女子	営業同行は、社員以外では立ち入れない得意先を回ることもあり、待たされることもあった。